

資料 11 中国のカントリーデータ

建党・建国	中国共産党創立は1921年。建国は1949年10月1日。
面積	960万km ² （世界陸地の7%、米国とほぼ同じ、日本の約26倍）
人口	1989年に11億人を突破し、2000年に13億に達する勢い
人口増加	1982～90年の年平均増加率は14.8%（千分比）。2000年までの計画では増加率を12.5%に抑制し12億台にとどめることが課題
首都	北京（Beijing）人口約1千万人で中国第二の都会（第一は上海）北緯40度（秋田、盛岡とほぼ同緯度）
一級行政区画	22省（1988年に海南省成立）5自治区（内蒙古・寧夏回族・新疆ウイグル・広西チワン族・チベット）3直轄市（北京市・天津市・上海市）。これに台湾を加えれば計31省市自治区
民族	漢民族（全人口の93%）のほかモンゴル族、回族、チベット族等56の少数民族がいる
土地	山地33%、高原26%、盆地19%、平原12%、丘陵10%
耕地面積	100万km ² で全面積の10.4%。「世界の7%の耕地で世界人口の22%を養う」
G N P	1991年は2兆元近くの1兆9580万元。1989年からの倍増計画は88年に達成。1989年を100とする実質指数は1991年で253
一人当り G N P	1691元=318ドル（1991年、当年レート換算）。1980年からの倍増計画は90年に達成。1980年を100とする実質指数は1991年で216
経済成長率	1980～90年平均のG N P成長率は8.9%。1983～88年は10%前後であったが、1989～91年はそれぞれ年率4.0、5.2、7.0%。1992年の計画値は6.0%
国家財政	13年連続赤字。1991年の実質赤字は666億元余で史上最高額に達した。対G N P比は2.9%
食糧生産	1984年に4億トンに達して以後低迷したが、1989、90、91年と3年連続の豊作で4億トン台を回復した。2000年には5億トンにする計画。
物価	全国小売物価総指数上昇率2桁台が2年続いたが（1988年18.5%、1989年17.8%）、90年は2.1%、91年は2.9%に抑制。1992年は価格改革にともない6.0%の計画。
耐久消費財 百人当普及数	テレビ16.2台、洗濯機8.4台、冷蔵庫2.6台、テープレコーダー10.4台、ラジオ22.0台、自転車34.2台（1990年）

外貨準備	400億ドルを突破し、420億ドルに達する（1991年11月末）
通貨	1990年12月に1米ドル=5.22元に切下げたあと、さらに1991年11月に1米ドル=5.40元に切下げ
対外貿易額	1991年の輸出は719億ドル、輸入は638億ドル。貿易収支は1990年に7年ぶりに黒字に転化し2年連続の黒字
貿易相手国	輸出：①香港（45%） ②日本（14%） ③米国（9%） 輸入：①香港（27%） ②日本（16%） ③米国（13%） （1991年通関ベース）
輸出主要品目	①衣服 ②原油 ③綿布 ④水産品 ⑤食糧 （1990年通関ベース金額順）
輸入主要品目	①化学肥料 ②食糧 ③鋼材 ④自動車・シャシー ⑤綿花 （1990年通関ベース金額順）
日中貿易	日本の輸出86億ドル、輸入142億ドル、総額で200億ドルを突破する。72年の国交回復以来約10倍の伸び。2年連続して日本の入超

単位：元

機 材 名	保守（修理）費	金 額	消 耗 品	金 額
①CTスキャナー MAX 640	製造業者の保証期間 中		フィルム等	80,000
①CTスキャナー DRH	制御回路修理等	25,000		
	管球交換費	20,000		
参考指数	年間修理費	25,000	フィルム等	80,000
	管球交換費 1/2	10,000		
X線装置				
①遠隔操作型X線診断装 置、東芝、DT-UG-10	年間修理費	3,000	フィルム(140箱)等	32,000
	管球交換	60,000		
①X線診断装置 島津、VO150B-10	年間修理費	1,500	フィルム(20箱)等	6,000
	管球交換	62,000		
①泌尿器用X線診断装置 シーメンス UROSKOP B2	年間修理費	1,500	フィルム(10箱)等	5,000
	プリント基板等交換	7,000		
①可搬型X線装置 東芝、KCD-12MC	年間修理費	800	フィルム(20箱)等	10,000
	管球交換	35,000		
②X線診断装置 島津、HD150G-2	コントローラー修理	254,000	フィルム(400箱)等	170,000
②遠隔操作型X線診断装 置、東芝、KX0-850	管球2本交換	120,000	フィルム(450箱)	200,000
参考指数	年間修理費 (260,800÷6)	43,466	フィルム等 (423,000÷6)	70,500
	管球交換費 (277,000÷6×1/2)	23,083		
①自動現像機 コダック、MTB	年間修理費	1,000	現像液等	6,000
	部品交換費	9,500		
参考指数	同 上	同 上	同 上	同 上
①超音波診断装置 SML-4	年間修理費	1,000	記録紙等	1,500
	部品交換費	4,620		

機 材 名	保守(修理)費	金 額	消 耗 品	金 額
①カラー Doppler 超音波 診断装置、ACOSON 128X、U. S. A.	部品交換費	5,000	記録紙等	2,500
①白黒超音波診断装置 東芝、SSD-90A	同 上	9,000	同 上	2,500
①三次元カラー Doppler EXE	—	—	—	—
②カラー Doppler 超音波 診断装置、米国、ATL9	—	—	感熱記録紙等	4,800
②超音波診断装置 東芝、100A	—	—	ゼリー	4,500
			ゼリー等	4,800
参考指数	年間修理費 (19,620÷5)	3,924	記録紙、ゼリー等 (20,600÷5)	4,120
①ECG、電位解析装置	部品交換費	2,800	記録紙等	8,000
①心電図解析装置	同 上	2,800	同 上	14,000
①負荷心電計	同 上	6,500	同 上	5,500
②遠隔操作型心電 モニター			同 上	700
参考指数	部品交換費	3,025	記録紙等	7,050
①胃カメラ、U. S. A.	交換部品	4,500		
①胃カメラ、TV装置付 86200 U. S. A.	同 上	13,800		
②喉頭ファイバースコー プ、WOLF-T-53700			記録紙等	1,000
②胃ファイバースコープ Q-10				
参考指数	交換部品	4,575	記録紙等	250
①血液ガス分析装置 ABL-3	交換部品等	50,500	試薬等	120,000
①自動生化分析装置 ENCORE II	交換部品等	11,000	試薬等	13,000
①同上、COBAS FARA	同 上	13,200		
②同上、ENCORRE-3				

機 材 名	保守（修理）費	金 額	消 耗 品	金 額
参考指数	交換部品等	13,200	試薬等	13,000
②原子吸光光度計 日立、180-80	—	—	—	—
①血液透析装置 AK-10（3台）	交換部品等	4,500	透析フィルター等	46,752
①同上、ドイツ、 B. BRAUN-2（2台）	同 上	6,700	同 上	73,500
②同上、AK-10			同 上	30,000
参考指数	交換部品	2,240/台	透析フィルター等	25,042

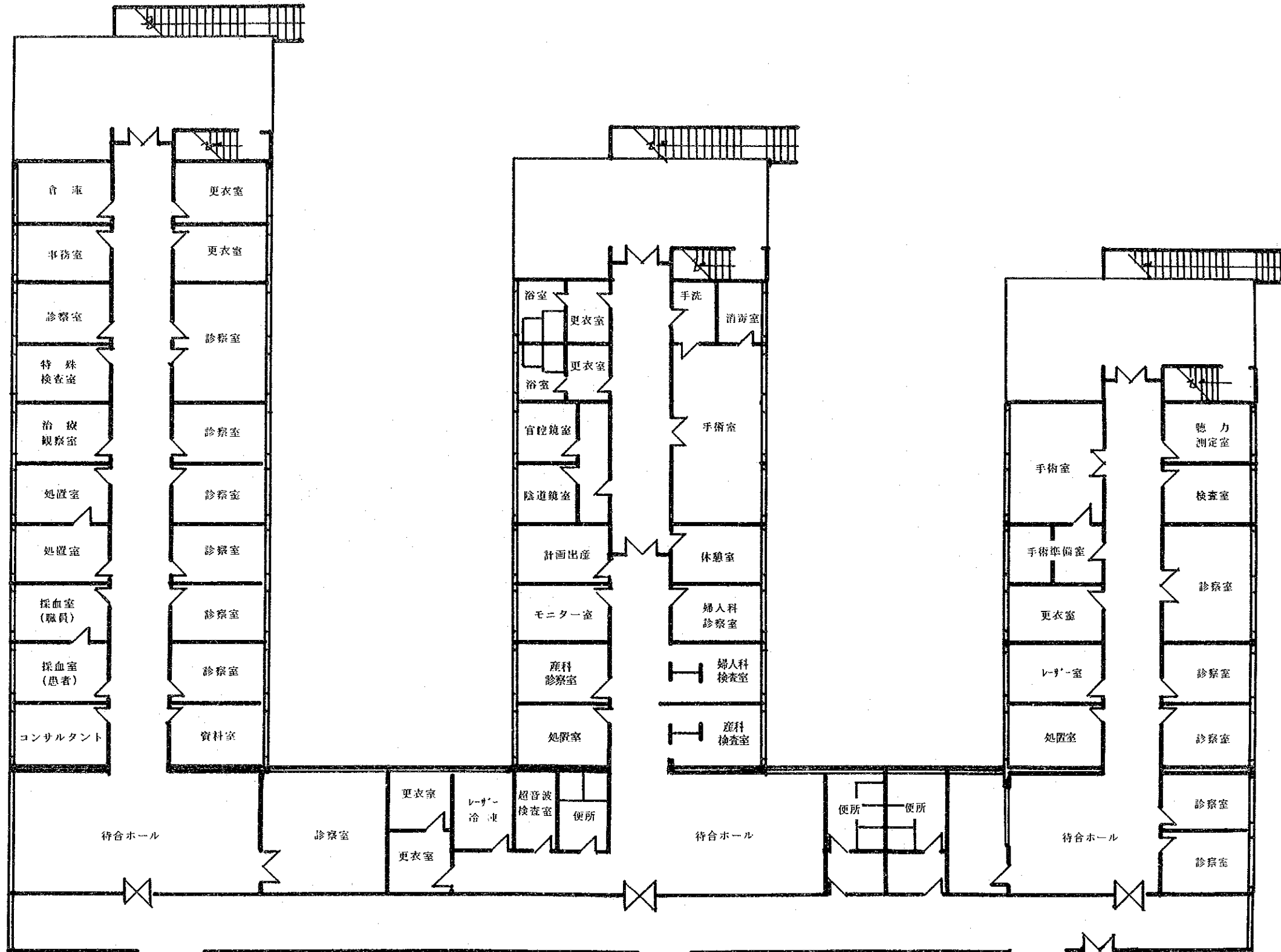
注：①は第一付属病院の資料、②は第二病院の資料。参考指数欄は両病院の資料から中日医学教育センター付属病院の調達予定機材の維持管理費を推算した式と金額を表す。

消費電力の多い機材と使用電力量

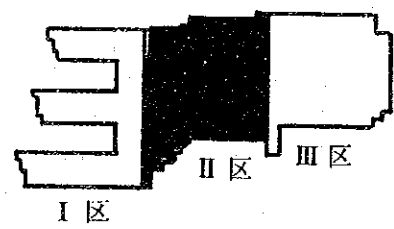
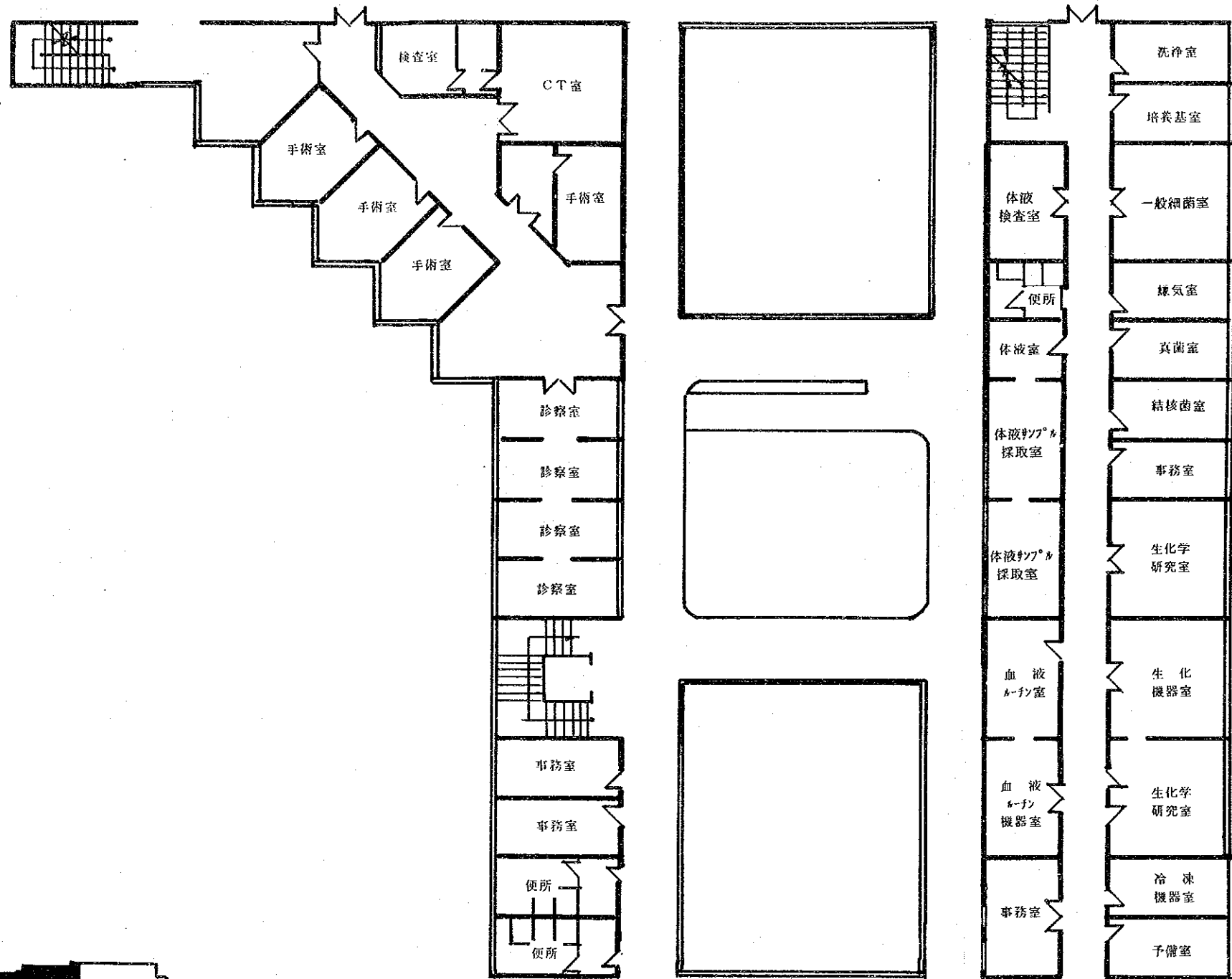
機 材 名	台数	電力消費	使用時間	作業日数	消費電力 KW/年	備 考
		量 KW/時	/日	/月		
全身用X線CTスキャナー	1	30.0	4.0	22	31,680	
遠隔操作型消化器用X線診断装置	1	30.0	2.0	22	15,840	
汎用型X線透視装置	1	25.0	2.0	22	13,200	
多軌道X線断層撮影装置	1	30.0	1.0	22	7,920	
遠隔操作型X線TV装置	1	30.0	2.0	22	15,840	
自動フィルム現像機	2	0.5	4.0	22	1,056	
腹部用超音波診断装置	1	0.7	4.0	22	739	
汎用型超音波診断装置	1	0.5	4.0	22	528	
心臓用超音波診断装置	1	0.7	4.0	22	739	
セクター式超音波診断装置	1	0.5	4.0	22	528	
自動生化学分析装置	1	1.0	4.0	22	1,056	
血液ガス分析装置	1	0.5	2.0	22	264	
炭酸ガス細胞培養装置	1	1.5	1.0	22	396	
血液冷蔵庫	2	0.8	24.0	30	13,824	24時間稼働
大容量冷却遠心器	1	2.0	1.0	22	528	
高速冷却遠心器	1	1.8	1.0	22	475	
低温フリーザー	6	0.8	24.0	30	41,472	24時間稼働
超低温フリーザー	2	1.5	24.0	30	19,008	24時間稼働
汎用麻酔器	1	1.0	2.0	22	528	
患者監視装置	1	1.0	8.0	22	2,112	
人工呼吸器	2	1.0	4.0	22	2,112	
人工透析装置	6	0.6	6.0	22	5,702	
新生児監視装置	1	1.0	8.0	22	2,112	
合 計	-	-	-	-	184,571	

中国または周辺地域の日本医療機材業者のサービスステーション等

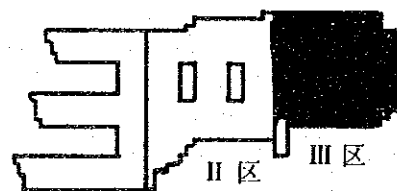
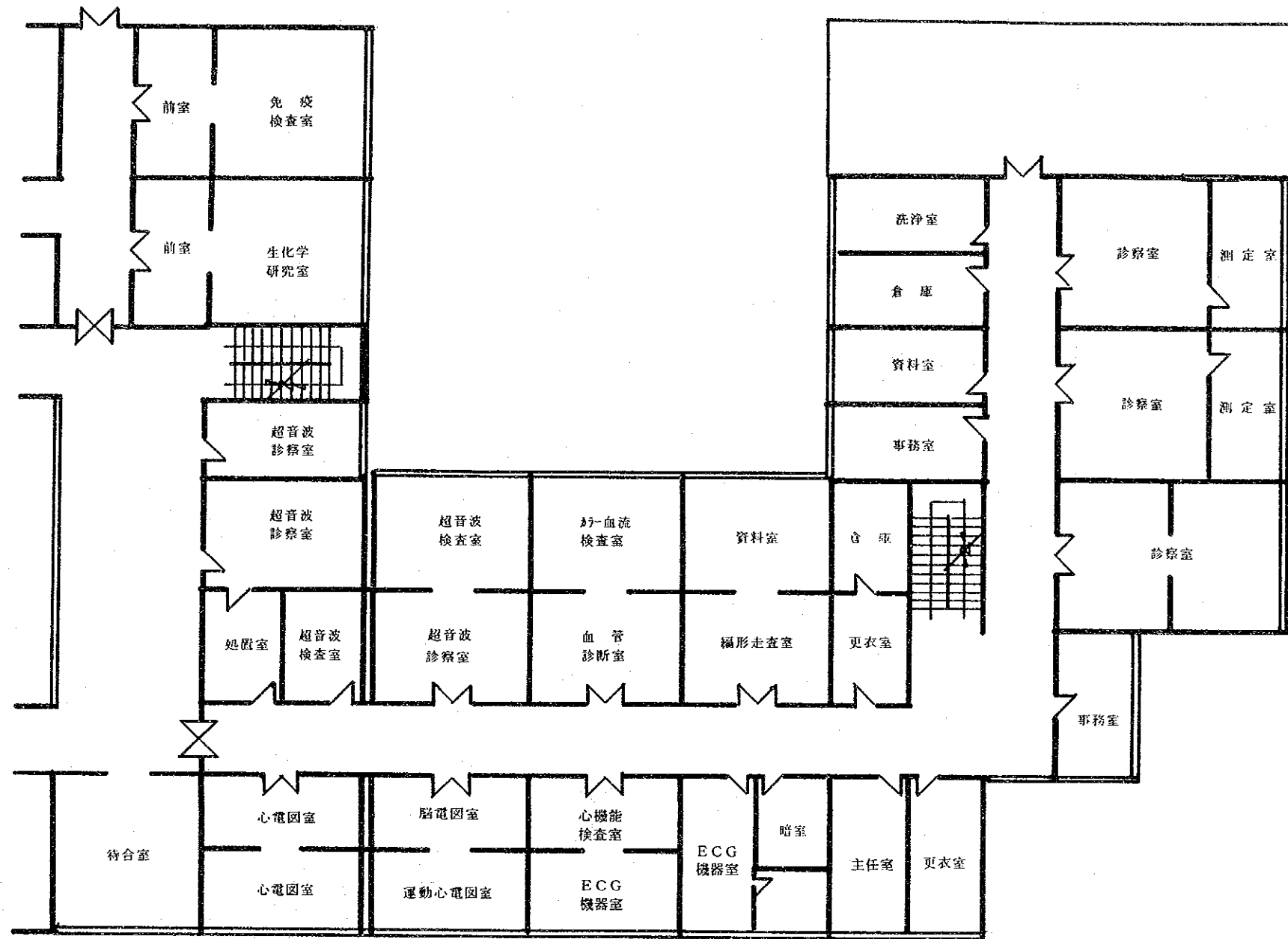
製造者名	サービスステーション等の名称	所在地	主な機材名
日製産業(株)	北京出張所	北京市	生化学分析機等
チェスト エム アイ(株)	香港代理店	香港	肺機能測定機等
(株)アイカ	中国代理店	北京市	麻酔器等
(株)島津製作所	瀋陽事務所	瀋陽市	X線診断装置等
オリンパス光学工業(株)	北京事務所	北京市	内視鏡、顕微鏡等
(株)トプコン	蘇州サービスステーション	蘇州	眼科用機材等
(株)ヒラサワ	中国サービスステーション	瀋陽市	臨床ラボ機材
(株)東機易	北京事務所	北京市	人工呼吸器等
(株)ニプロ	中国駐在事務所	北京市	人工透析機等
東京技術貿易(株)	中国代理店	上海市	生化学、免疫分析器等
東芝(株)	北京サービスステーション	北京市	X線診断装置等
三洋電機貿易(株)	修理センター	広州市	保冷库等
サクラ精機(株)	北京修理センター 中日友好医院内	北京市	検査機器
日本電気三栄(株)	北京修理センター 中日友好医院内	北京市	M・E 機器
日機装(株)	北京修理センター 中日友好医院内	北京市	人工透析
日本光電工業(株)	北京医療器械修理センター	北京市	M・E 機器



中日医学教育センター
附属病院
二階平面図 (I区)



中日医学教育センター
 附属病院
 二階平面図 (II区)



I 区

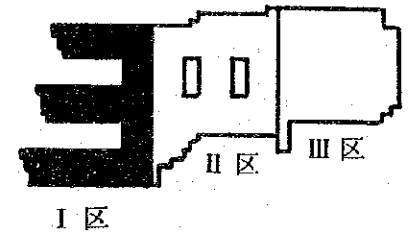
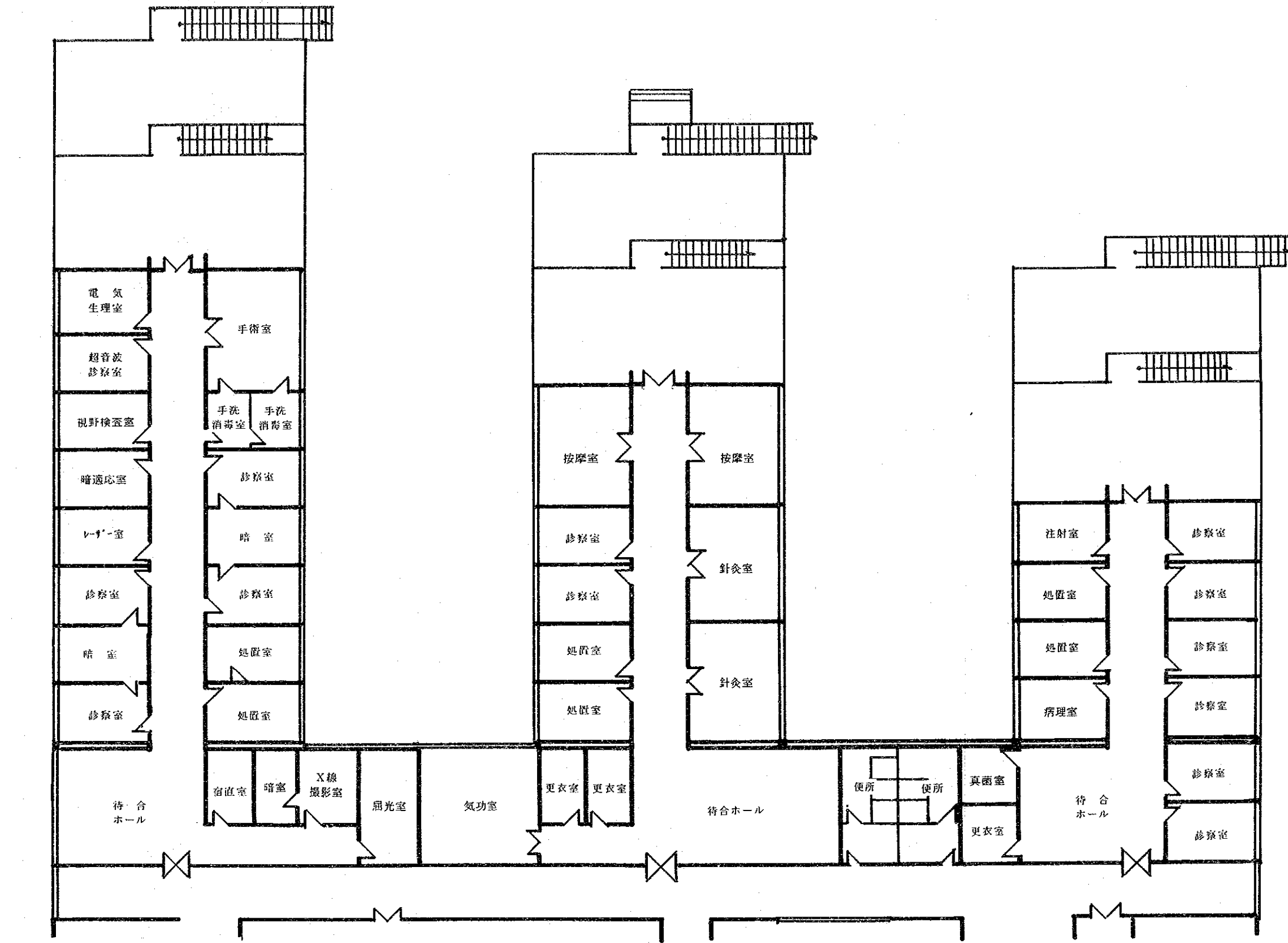
II 区

III 区

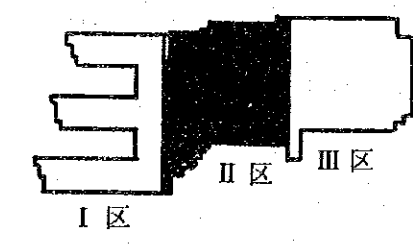
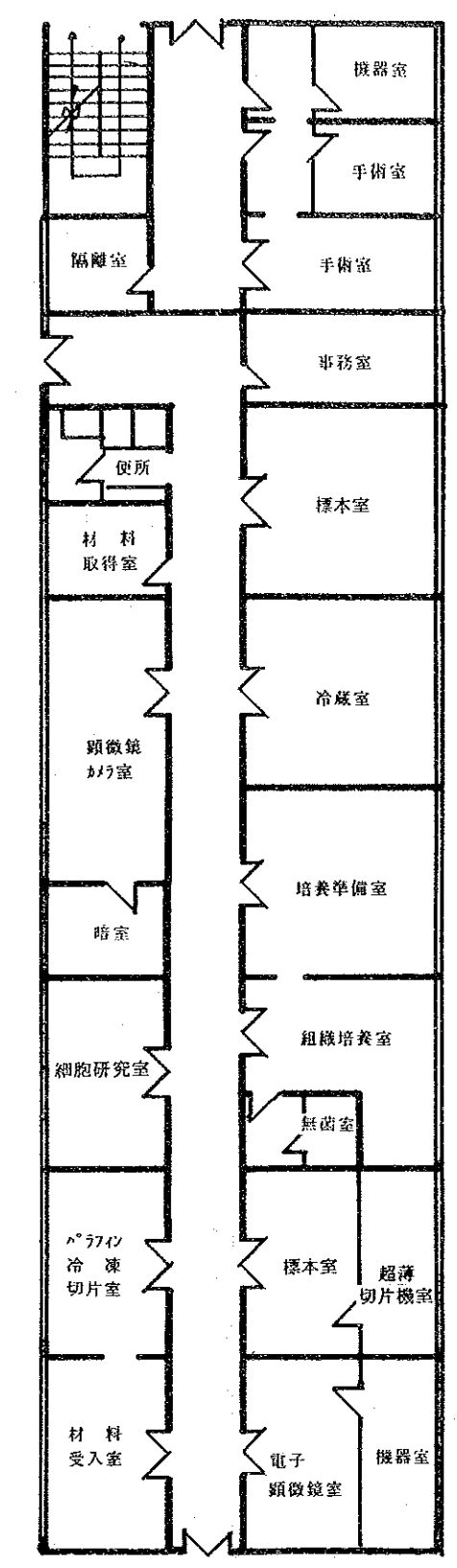
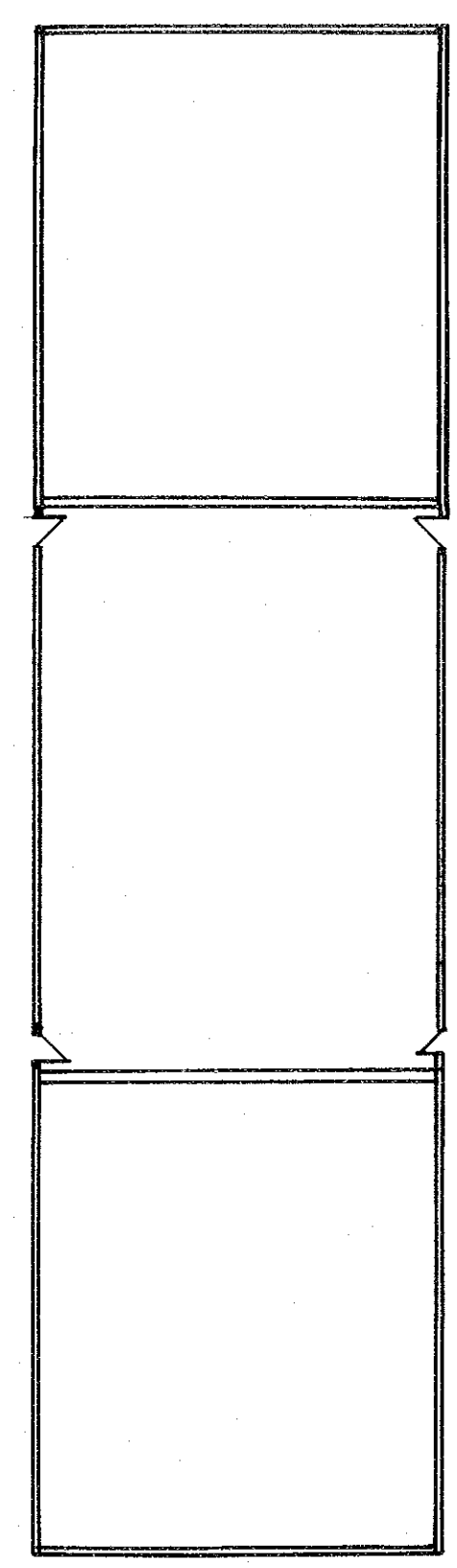
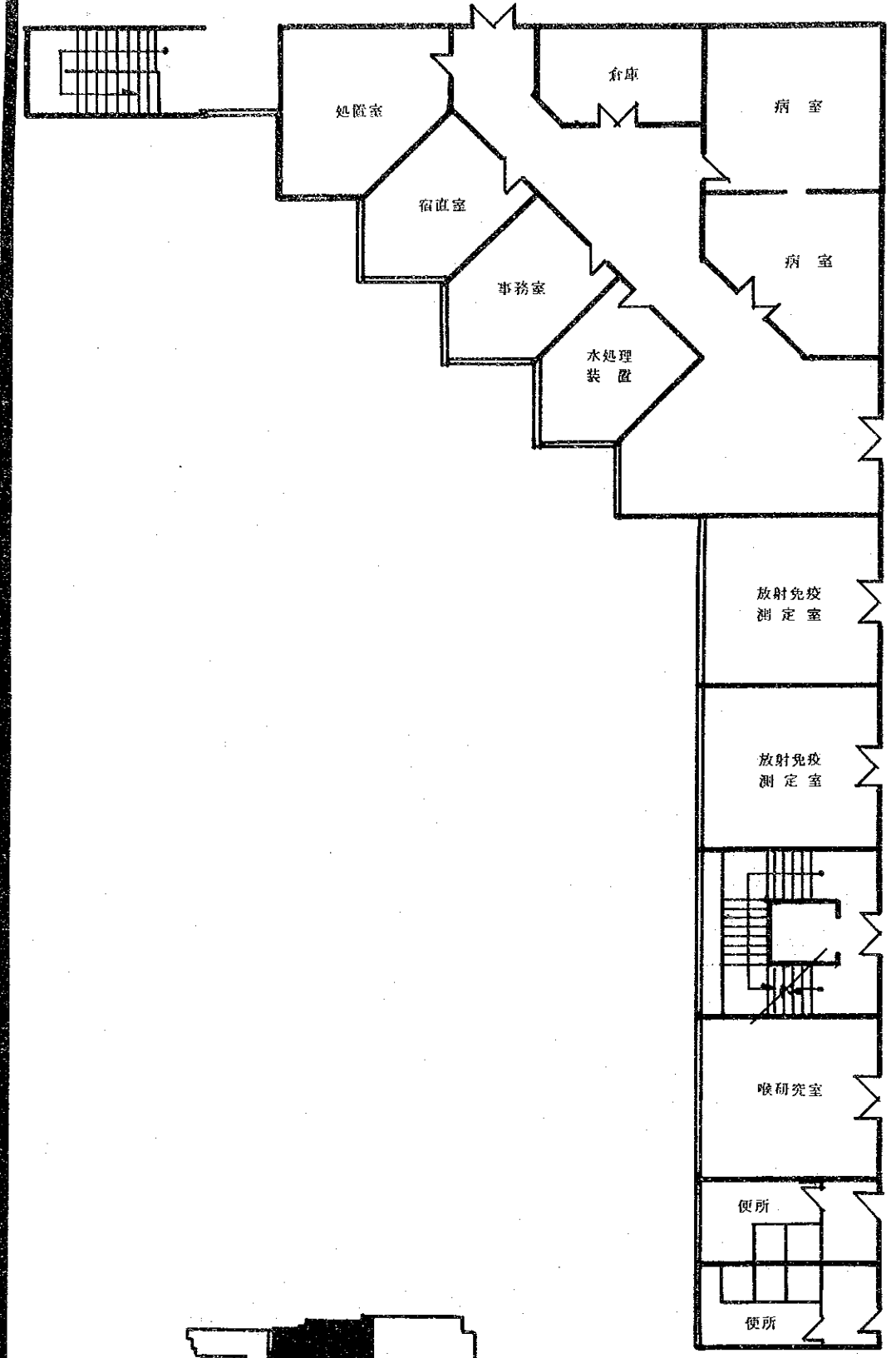


中日医学教育センター
附属病院

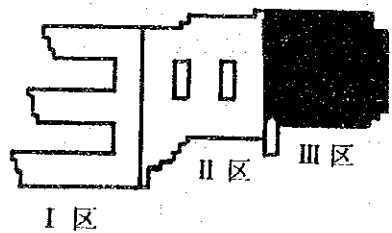
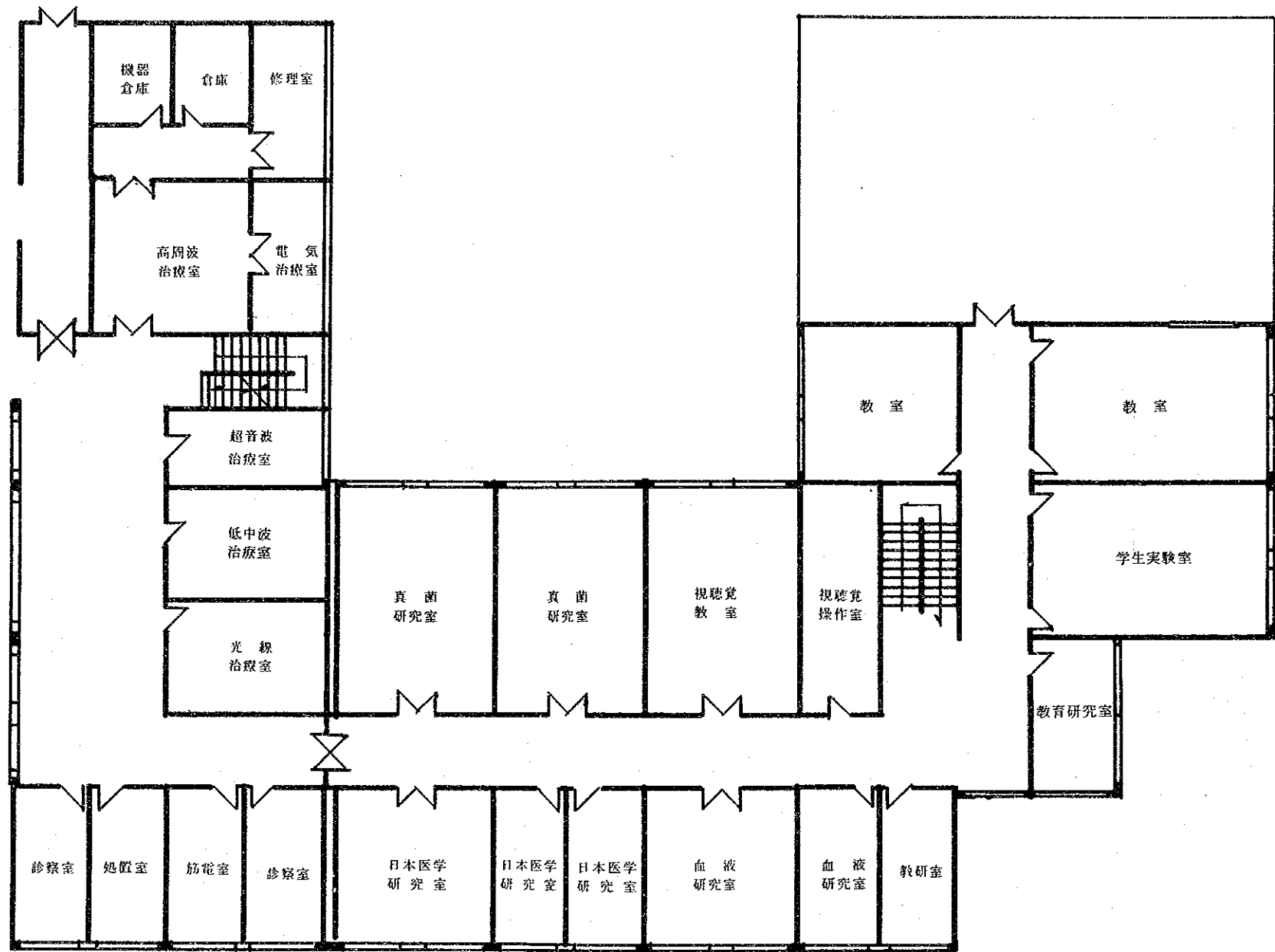
二階平面図 (III区)



中日医学教育センター
附属病院
三階平面図 (I区)



中日医学教育センター
 附属病院
 三階平面図 (II区)



中日医学教育センター
 附属病院
 三階平面図 (III区)

JICA

