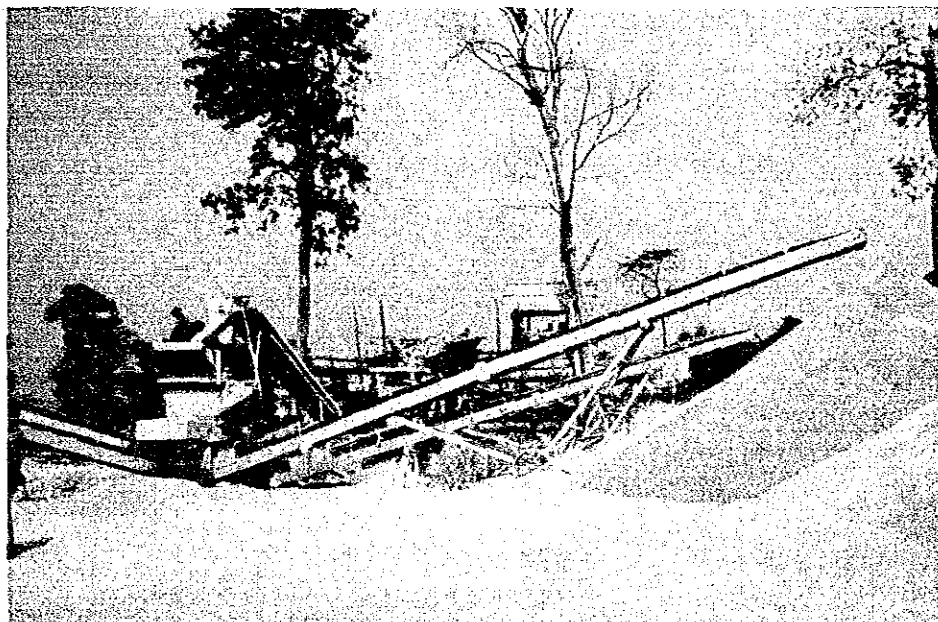




コンクリートパイプ製造のためのコンクリートプラント

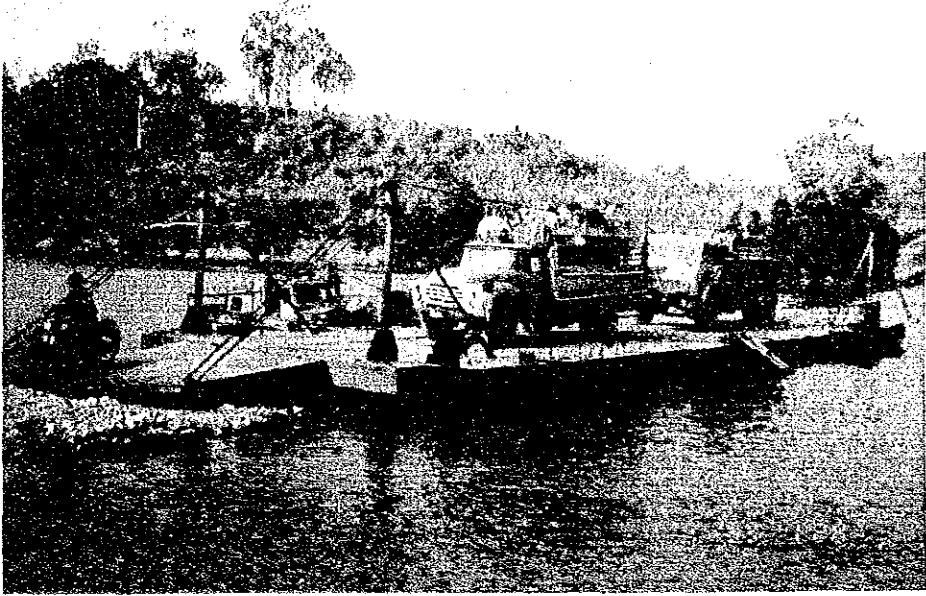


ラオ村附近砕石プラント

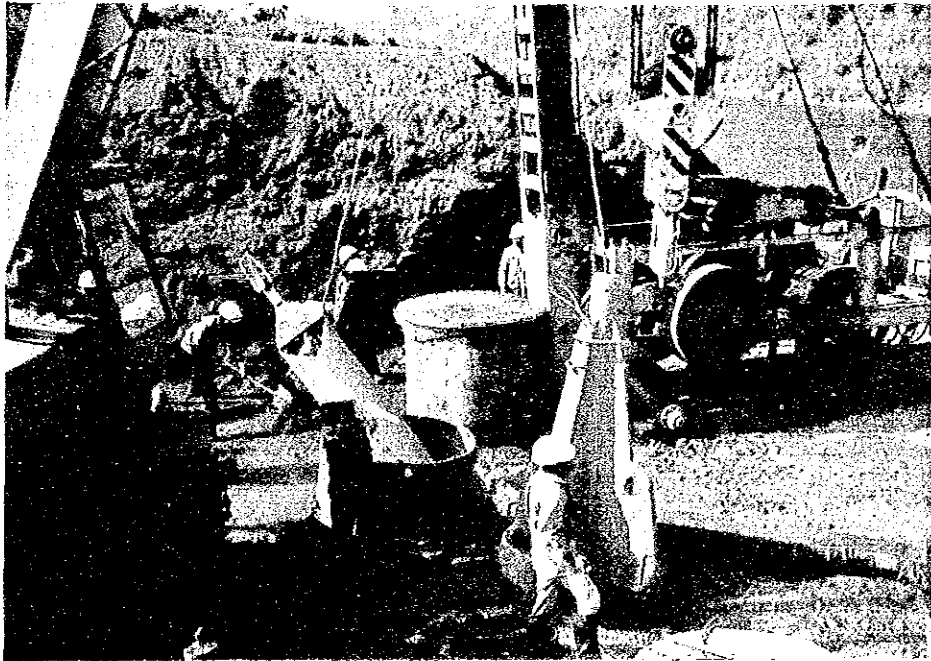


ラオ村附近砕石用原石山作業現況

国道8号線道路ナムトーン橋架橋工事

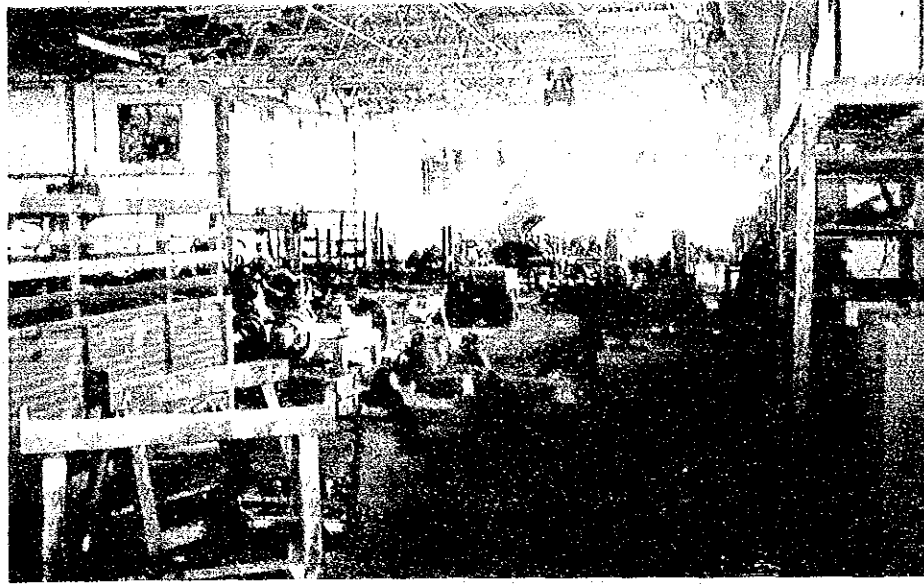


ナムトーンフェリーボート運転現況

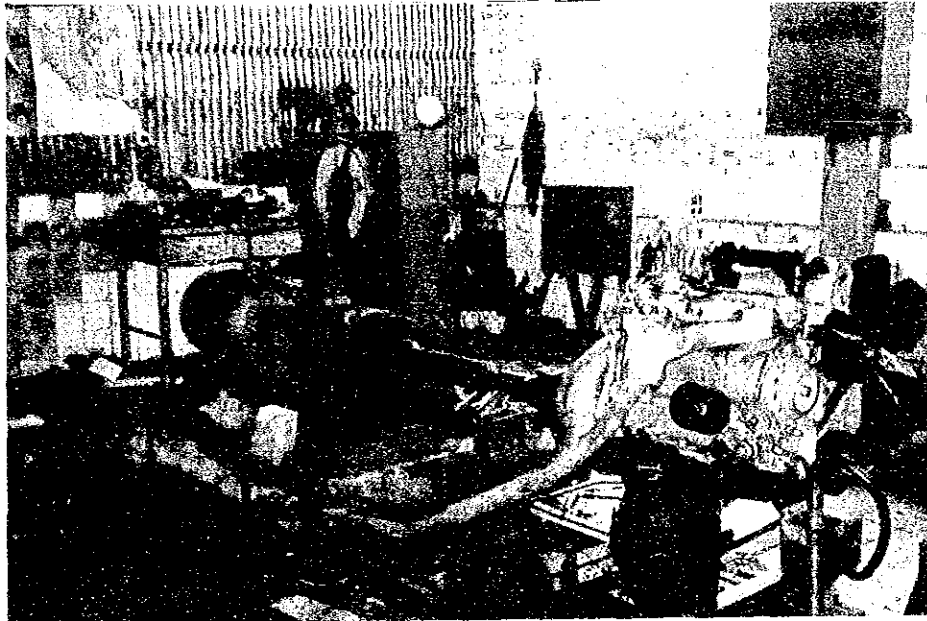


左岸橋台現場打ち基礎杭施工現況

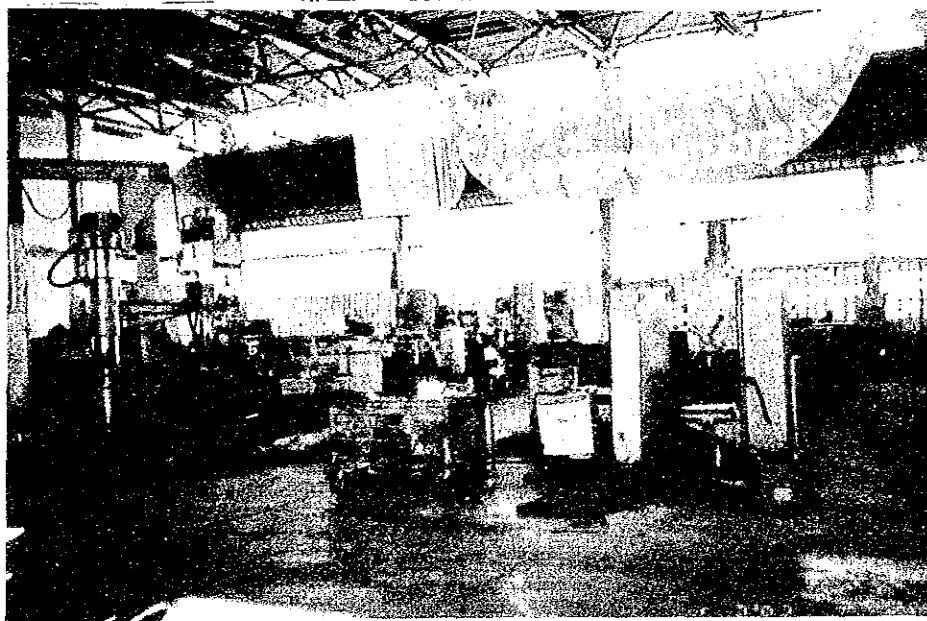
MCTPCドンキョン車両整備工場



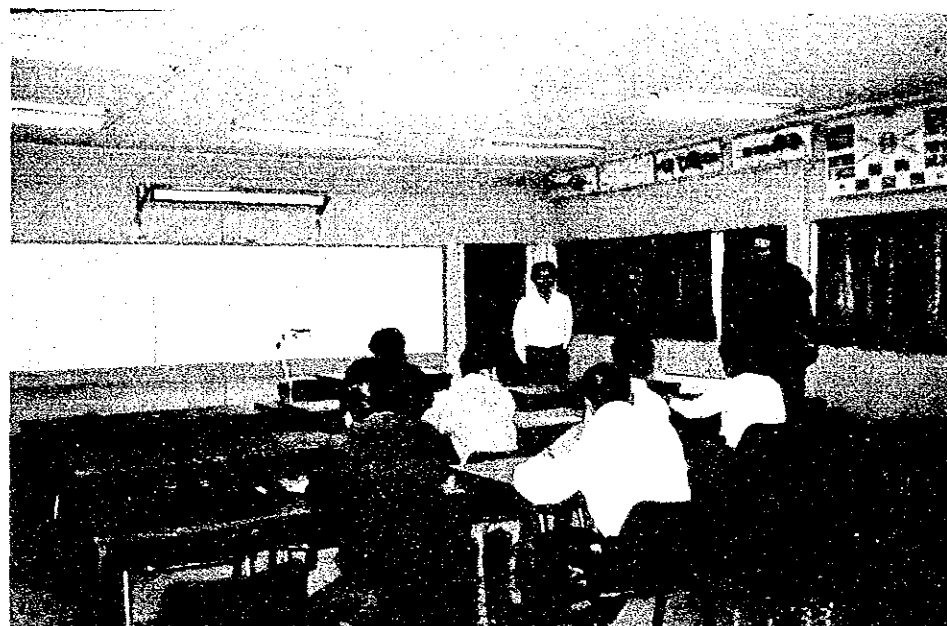
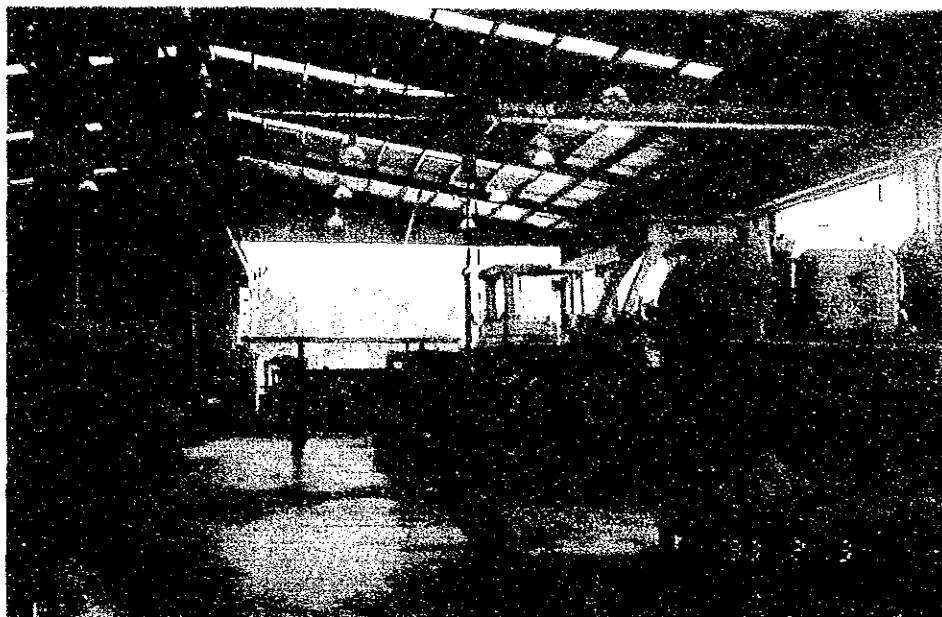
工場内施設現況



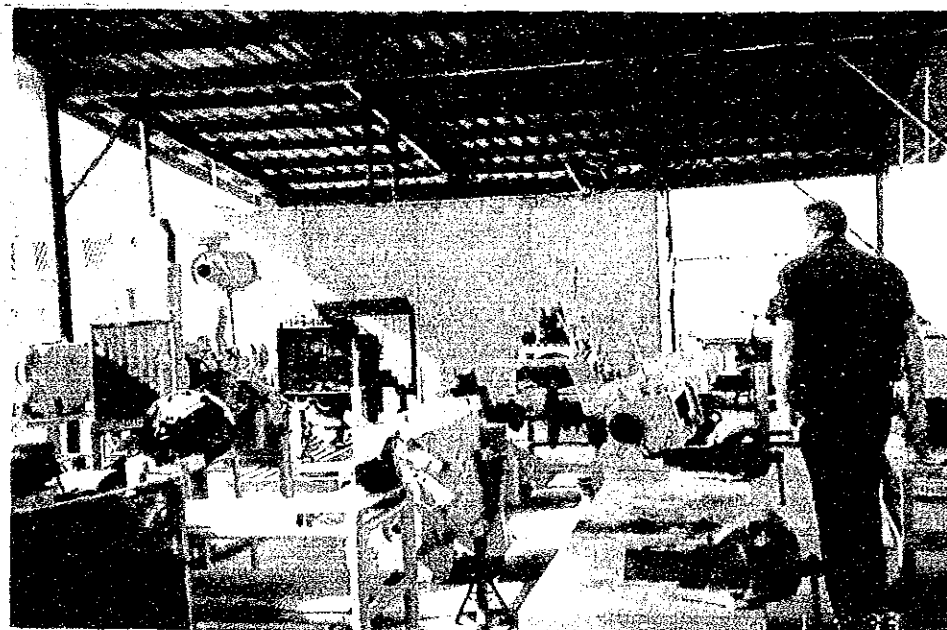
同上



同上

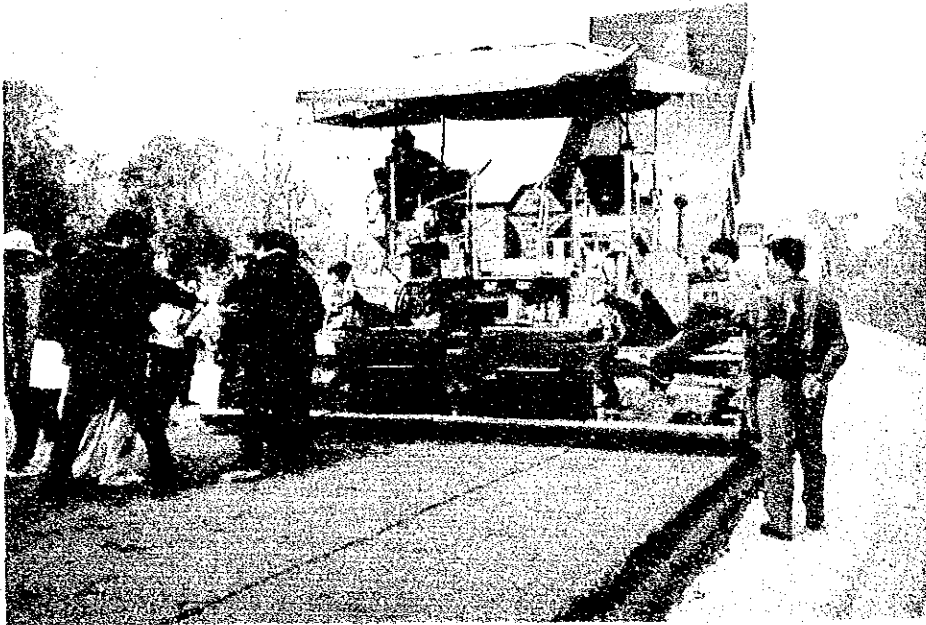


付属機械整備要員教育訓練学校



訓練施設及び教材

国道13号線（S）建設公社舗装建設工事



ベースコース施工状況、アスファルトフィニッシャーを使用



アスファルト表層処理工事（2層簡易舗装）

NO	EQUIPMENT	MAKER	MODEL	YEAR	CONDITION	WEAR
104	AIR COMPRESSOR PV10	USSR		1988	OPE/R	
105	AIR COMPRESSOR PV10	USSR		1988	OPE/R	
106	AIR COMPRESSOR PV10	USSR		1989	OPE/R	
068	ASPHALT DISTRIBUTOR	DC39	4000L	1988	OPE/R	
069	ASPHALT DISTRIBUTOR	DC39	4000L	1992	OPE	
111	BEND MACH./STEEL BAR			1981	OPE	
075	BULLDOZER D7G	CAT		1991	OPE	
076	BULLDOZER D7G	CAT		1992	OPE	
049	BULLDOZER DZ110	USSR		1985	SCR	5
050	BULLDOZER DZ110	USSR		1986	SCR	5
051	BULLDOZER DZ110	USSR		1984	SCR	5
052	BULLDOZER DZ110	USSR		1986	SCR	20
053	BULLDOZER DZ110	USSR		1984	SCR	35
054	BULLDOZER DZ110	USSR		1986	SCR	35
055	BULLDOZER DZ110	USSR		1984	SCR	30
056	BULLDOZER DZ110	USSR		1986	SCR	40
057	BULLDOZER DZ110	USSR		1986	SCR	40
058	BULLDOZER DZ110	USSR		1984	SCR	25
070	BULLDOZER DZ110	USSR		1984	REP	
071	BULLDOZER DZ110	USSR		1987	REP	
072	BULLDOZER DZ110	USSR		1988	OPE/R	
073	BULLDOZER DZ110	USSR		1988	OPE/R	
074	BULLDOZER DZ110	USSR		1987	REP	
078	BULLDOZER DZ171	USSR		1990	OPE	
114	CONCRET MIXER TRUCK	KAMAZ	4 M3	1986	OPE	
110	CUTTING MACH./STEEL			1981	REP	
108	DRILLING MACH.BMK4	USSR		1982	REP	
109	DRILLING MACH.BMK4	USSR		1982	REP	
062	DRILLING MACHINE	BTC-150		1985	SCR	35
090	DRILLING MACHINE	BTC150		1982	OPE/R	
091	DRILLING MACHINE	BTC150		1984	OPE/R	
001	DUMP TRUCK 8 T	USSR-MAZ		1987	OPE/R	
002	DUMP TRUCK 8 T	MAZ 5549		1987	OPE/R	
003	DUMP TRUCK 8 T	MAZ 5549		1987	OPE/R	
004	DUMP TRUCK 8 T	MAZ 5549		1987	OPE/R	
005	DUMP TRUCK 8 T	MAZ 5549		1987	REP	
006	DUMP TRUCK 8 T	MAZ 5549		1987	REP	
007	DUMP TRUCK 8 T	MAZ 5549		1988	REP	
008	DUMP TRUCK 8 T	MAZ 5549		1987	REP	
009	DUMP TRUCK 8 T	MAZ 5549		1987	REP	
010	DUMP TRUCK 8 T	MAZ 5549		1987	REP	
011	DUMP TRUCK 8 T	MAZ 5549		1987	REP	
012	DUMP TRUCK 8 T	MAZ 5549		1987	REP	
013	DUMP TRUCK 8 T	MAZ 5549		1987	REP	
014	DUMP TRUCK 8 T	MAZ 5549		1987	REP	
015	DUMP TRUCK 8 T	MAZ 5549		1987	REP	
016	DUMP TRUCK 8 T	MAZ 5549		1987	REP	
017	DUMP TRUCK 8 T	MAZ 5549		1987	REP	
018	DUMP TRUCK 8 T	MAZ 5549		1987	REP	
019	DUMP TRUCK 8 T	MAZ 5549		1987	REP	
020	DUMP TRUCK 8 T	MAZ 5549		1987	REP	
021	DUMP TRUCK 8 T	MAZ 5549		1987	REP	
043	DUMP TRUCK 8 T	MAZ 5549		1984	SCR	5
044	DUMP TRUCK 8 T	MAZ 5549		1984	SCR	5
045	DUMP TRUCK 8 T	MAZ 5549		1985	SCR	40
022	FLAT BED TRUCK 8 T	MAZ 5335		1987	REP	
023	FLAT BED TRUCK 8 T	MAZ 5335		1987	REP	
046	FLAT BED TRUCK 12 T	KRAZ		1985	SCR	20
035	FLAT BED TRUCK GE	GAZ 2.5 T		1989	OPE/R	
036	FLAT BED TRUCK GE	GAZ 2.5 T		1989	OPE/R	
024	FUEL TANK TRUCK	MAZ 8000 L		1989	OPE/R	
025	FUEL TANK TRUCK	KAMAZ12000		1986	REP	
047	FUEL TANK TRUCK	ZIL 6000 L		1982	SCR	45

027	FUEL TANK TRUCK	GE	ZIL 6000	L	1983	REP	
028	FUEL TANK TRUCK	GE	ZIL 6000	L	1989	OPE/R	
029	FUEL TANK TRUCK	GE	ZIL 6000	L	1989	OPE/R	
030	FUEL TANK TRUCK	GE	ZIL 6000	L	1984	REP	
099	GENERATOR		GERMAN		1991	OPE	
094	GENERATOR 60KW		USSR		1985	OPE/R	
095	GENERATOR 60KW		USSR		1988	OPE/R	
096	GENERATOR 60KW		USSR		1985	OPE/R	
092	GENERATOR 100KW		USSR		1988	OPE/R	
093	GENERATOR 100KW		USSR		1988	OPE/R	
063	GENERATOR 15KW		USSR		1987	SCR	25
101	GENERATOR 30KW		USSR		1981	REP	
098	GENERATOR IT75L		YAMMAR		1991	OPE	
100	GENERATOR IT75L		YAMMAR		1990	OPE	
097	GENERATOR TA60H		YAMMAR		1990	OPE	
087	HYD. EXCAVATOR		E03322		1988	OPE/R	
059	HYD. EXCAVATOR		E05111		1988	SCR	5
060	HYD. EXCAVATOR		E04121		1988	SCR	5
061	HYD. EXCAVATOR		E04121		1988	SCR	50
085	HYD. EXCAVATOR		E04121		1988	REP	
086	HYD. EXCAVATOR		E04121		1988	REP	
040	JEEP		CHEROKI		1991	OPE	
037	JEEP GE		UAZ		1988	OPE	
067	MAINTENANCE CAR				1988	OPE	
038	MICLOBUS		UAZ		1989	OPE/R	
039	MICLOBUS		UAZ		1986	REP	
080	MOTOR GRADER DZ122		USSR		1988	REP	
081	MOTOR GRADER DZ122		USSR		1988	REP	
041	PICK-UP		TOYOTA		1991	OPE	
042	PICK-UP		TOYOTA		1991	OPE	
113	QUARRY SCREEN PDCU25		USSR		(1978)	OPE	
077	ROLLER SV500TF		SAKAI		1991	OPE	
079	SMOOTH ROLLER 12 T		DU48		1990	OPE	
112	TENSION MACH./ST. BAR				1988	OPE	
088	TIRE ROLLER DU16		USSR		1984	REP	
089	TIRE ROLLER DU16		USSR		1987	OPE/R	
026	TRAIEL 20 T		KRAZ		1986	REP	
107	TRANSFORMAR/WELDING				1981	REP	
064	TRUCK CRANE 10 T		KC3561		1989	OPE	
065	TRUCK CRANE 10 T		KC3561		1985	REP	
066	TRUCK CRANE 10 T		KC3561		1984	REP	
048	WATER TANK TRUCK		ZIL 6000	L	1985	SCR	45
031	WATER TANK TRUCK GE		ZIL 6000	L	1983	REP	
032	WATER TANK TRUCK GE		ZIL 6000	L	1987	REP	
033	WATER TANK TRUCK GE		ZIL 6000	L	1983	REP	
034	WATER TANK TRUCK GE		ZIL 6000	L	1988	OPE/R	
102	WELDING MACHINE		USSR		1986	OPE/R	
103	WELDING MACHINE		USSR		1988	OPE	
083	WHEEL LOADER BM845		VOLVO		1978	OPE	
084	WHEEL LOADER BM845		VOLVO		1978	OPE	
082	WHEEL LOADER T018		USSR		1988	OPE/R	

稼働機械

NO	EQUIPMENT	MAKER	MODEL	YEAR	CONDITION	WEAR
069	ASPHALT DISTRIBUTOR	DC39	4000L	1992	OPE	
111	BEND MACH./STEEL BAR			1981	OPE	
075	BULLDOZER D7G	CAT		1991	OPE	
076	BULLDOZER D7G	CAT		1992	OPE	
078	BULLDOZER DZ171	USSR		1990	OPE	
114	CONCRET MIXER TRUCK	KAMAZ	4 M3	1986	OPE	
099	GENERATOR	GERMAN		1991	OPE	
098	GENERATOR 1T75L	YAMMAR		1991	OPE	
100	GENERATOR 1T75L	YAMMAR		1990	OPE	
097	GENERATOR TA60H	YAMMAR		1990	OPE	
040	JEEP	CHEROKI		1991	OPE	
037	JEEP GE	UAZ		1988	OPE	
067	MAINTENANCE CAR			1988	OPE	
041	PICK-UP	TOYOTA		1991	OPE	
042	PICK-UP	TOYOTA		1991	OPE	
113	QUARRY SCREEN PDCU25	USSR		(1978)	OPE	
077	ROLLER SV500TF	SAKAI		1991	OPE	
079	SMOOTH ROLLER 12 T	DU48		1990	OPE	
112	TENSION MACH./ST.BAR			1988	OPE	
064	TRUCK CRANE 10 T	KC3561		1989	OPE	
103	WELDING MACHINE	USSR		1988	OPE	
083	WHEEL LOADER BM845	VOLVO		1978	OPE	
084	WHEEL LOADER BM845	VOLVO		1978	OPE	

部品待ち機械

NO	EQUIPMENT	MAKER	MODEL	YEAR	CONDITION	WEAR
104	AIR COMPRESSOR PV10	USSR		1988	OPE/R	
105	AIR COMPRESSOR PV10	USSR		1988	OPE/R	
106	AIR COMPRESSOR PV10	USSR		1989	OPE/R	
068	ASPHALT DISTRIBUTOR	DC39	4000L	1988	OPE/R	
072	BULLDOZER DZ110	USSR		1988	OPE/R	
073	BULLDOZER DZ110	USSR		1988	OPE/R	
090	DRILLING MACHINE	BTC150		1982	OPE/R	
091	DRILLING MACHINE	BTC150		1984	OPE/R	
001	DUMP TRUCK 8 T	USSR-MAZ		1987	OPE/R	
002	DUMP TRUCK 8 T	MAZ 5549		1987	OPE/R	
003	DUMP TRUCK 8 T	MAZ 5549		1987	OPE/R	
004	DUMP TRUCK 8 T	MAZ 5549		1987	OPE/R	
035	FLAT BED TRUCK GE	GAZ 2.5 T		1989	OPE/R	
036	FLAT BED TRUCK GE	GAZ 2.5 T		1989	OPE/R	
024	FUEL TANK TRUCK	MAZ 8000 L		1989	OPE/R	
028	FUEL TANK TRUCK GE	ZIL 6000 L		1989	OPE/R	
029	FUEL TANK TRUCK GE	ZIL 6000 L		1989	OPE/R	
094	GENERATOR 60KW	USSR		1985	OPE/R	
095	GENERATOR 60KW	USSR		1988	OPE/R	
096	GENERATOR 60KW	USSR		1985	OPE/R	
092	GENERATOR 100KW	USSR		1988	OPE/R	
093	GENERATOR 100KW	USSR		1988	OPE/R	
087	HID. EXCAVATOR	E03322		1988	OPE/R	
038	MICROBUS	UAZ		1989	OPE/R	
089	TIRE ROLLER DU16	USSR		1987	OPE/R	
034	WATER TANK TRUCK GE	ZIL 6000 L		1988	OPE/R	
102	WELDING MACHINE	USSR		1986	OPE/R	
082	WHEEL LOADER T018	USSR		1988	OPE/R	

修理機械

NO	EQUIPMENT	MAKER	MODEL	YEAR	CONDITION	WEAR
070	BULLDOZER DZ110	USSR		1984	REP	
071	BULLDOZER DZ110	USSR		1987	REP	
074	BULLDOZER DZ110	USSR		1987	REP	
110	CUTTING MACH./STEEL			1981	REP	
108	DRILLING MACH.BMK4	USSR		1982	REP	
109	DRILLING MACH.BMK4	USSR		1982	REP	
005	DUMP TRUCK 8 T	MAZ 5549		1987	REP	
006	DUMP TRUCK 8 T	MAZ 5549		1987	REP	
007	DUMP TRUCK 8 T	MAZ 5549		1988	REP	
008	DUMP TRUCK 8 T	MAZ 5549		1987	REP	
009	DUMP TRUCK 8 T	MAZ 5549		1987	REP	
010	DUMP TRUCK 8 T	MAZ 5549		1987	REP	
011	DUMP TRUCK 8 T	MAZ 5549		1987	REP	
012	DUMP TRUCK 8 T	MAZ 5549		1987	REP	
013	DUMP TRUCK 8 T	MAZ 5549		1987	REP	
014	DUMP TRUCK 8 T	MAZ 5549		1987	REP	
015	DUMP TRUCK 8 T	MAZ 5549		1987	REP	
016	DUMP TRUCK 8 T	MAZ 5549		1987	REP	
017	DUMP TRUCK 8 T	MAZ 5549		1987	REP	
018	DUMP TRUCK 8 T	MAZ 5549		1987	REP	
019	DUMP TRUCK 8 T	MAZ 5549		1987	REP	
020	DUMP TRUCK 8 T	MAZ 5549		1987	REP	
021	DUMP TRUCK 8 T	MAZ 5549		1987	REP	
022	FLAT BED TRUCK 8 T	MAZ 5335		1987	REP	
023	FLAT BED TRUCK 8 T	MAZ 5335		1987	REP	
025	FUEL TANK TRUCK	KAMAZ12000		1986	REP	
027	FUEL TANK TRUCK GE	ZIL 6000 L		1983	REP	
030	FUEL TANK TRUCK GE	ZIL 6000 L		1984	REP	
101	GENERATOR 30KW	USSR		1981	REP	
085	HYD.EXCAVATOR	E04121		1988	REP	
086	HYD.EXCAVATOR	E04121		1988	REP	
039	MICLOBUS	UAZ		1986	REP	
080	MOTOR GRADER DZ122	USSR		1988	REP	
081	MOTOR GRADER DZ122	USSR		1988	REP	
088	TIRE ROLLER DU16	USSR		1984	REP	
026	TRAIEL 20 T	KRAZ		1986	REP	
107	TRANSFORMAR/WELDING			1981	REP	
065	TRUCK CRANE 10 T	KC3561		1985	REP	
066	TRUCK CRANE 10 T	KC3561		1984	REP	
031	WATER TANK TRUCK GE	ZIL 6000 L		1983	REP	
032	WATER TANK TRUCK GE	ZIL 6000 L		1987	REP	
033	WATER TANK TRUCK GE	ZIL 6000 L		1983	REP	

スクラップ

NO	EQUIPMENT	MAKER	MODEL	YEAR	CONDITION	WEAR
049	BULLDOZER DZ110	USSR		1985	SCR	5
050	BULLDOZER DZ110	USSR		1986	SCR	5
051	BULLDOZER DZ110	USSR		1984	SCR	5
052	BULLDOZER DZ110	USSR		1986	SCR	20
053	BULLDOZER DZ110	USSR		1984	SCR	35
054	BULLDOZER DZ110	USSR		1986	SCR	35
055	BULLDOZER DZ110	USSR		1984	SCR	30
056	BULLDOZER DZ110	USSR		1986	SCR	40
057	BULLDOZER DZ110	USSR		1986	SCR	40
058	BULLDOZER DZ110	USSR		1984	SCR	25
062	DRILLING MACHINE	BTC-150		1985	SCR	35
043	DUMP TRUCK 8 T	MAZ 5549		1984	SCR	5
044	DUMP TRUCK 8 T	MAZ 5549		1984	SCR	5
045	DUMP TRUCK 8 T	MAZ 5549		1985	SCR	40
046	FLAT BED TRUCK 12 T	KRAZ		1985	SCR	20
047	FUEL TANK TRUCK	ZIL 6000 L		1982	SCR	45
063	GENERATOR 15KW	USSR		1987	SCR	25
059	HYD. EXCAVATOR	E05111		1988	SCR	5
060	HYD. EXCAVATOR	E04121		1988	SCR	5
061	HYD. EXCAVATOR	E04121		1988	SCR	50
048	WATER TANK TRUCK	ZIL 6000 L		1985	SCR	45

付属資料 6-2 建設機械累積稼働時間と部品コスト

主要建設機械の稼働時間と部品コストの両データから建設機械別の部品コスト算定図表をC1-C17に示す。当該資料は「中米ホンジュラス国全国道路網整備用建設機械運営管理プロジェクト」において建設企画コンサルタントが実績資料等を基に作成したものである。新車購入価格に対する定数を1とし累積時間当りの部品コスト定数が設定されている。

(表の使用方法)

(1) 条件

機種：ブルドーザー D85A D7Gクラス

稼働累積時間：5,000 時間使用

新車購入価格：20万ドル

(2) 部品コスト算定

表C-1ブルドーザーD85Aの5,000 時間当りの定数0.2327を求める。

新車購入価格に定数を掛けて累積部品コストを求める。

$$\text{US\$ } 200,000 \times 0.2327 = \text{US\$ } 46,450$$

(3) 部品コストの推定

5,000 時間使用機械を更に 1,500時間稼働させるに要する部品コストは、表C-1より 6,500時間に対する定数を以下のように求める。

$$6,000 \text{ hr} - 0.2971$$

$$7,000 \text{ hr} - 0.3673 \quad 6,500 \text{ hr} - \{(0.3673 - 0.2971) \times 1/2\} + 0.2971 = 0.3322$$

$$\text{US\$ } 200,000 \times 0.3322 = \text{US\$ } 66,440$$

$$\text{5,000 hr} \dots\dots\dots \text{US\$ } 46,540$$

$$\text{差額} \quad \text{US\$ } 19,900$$

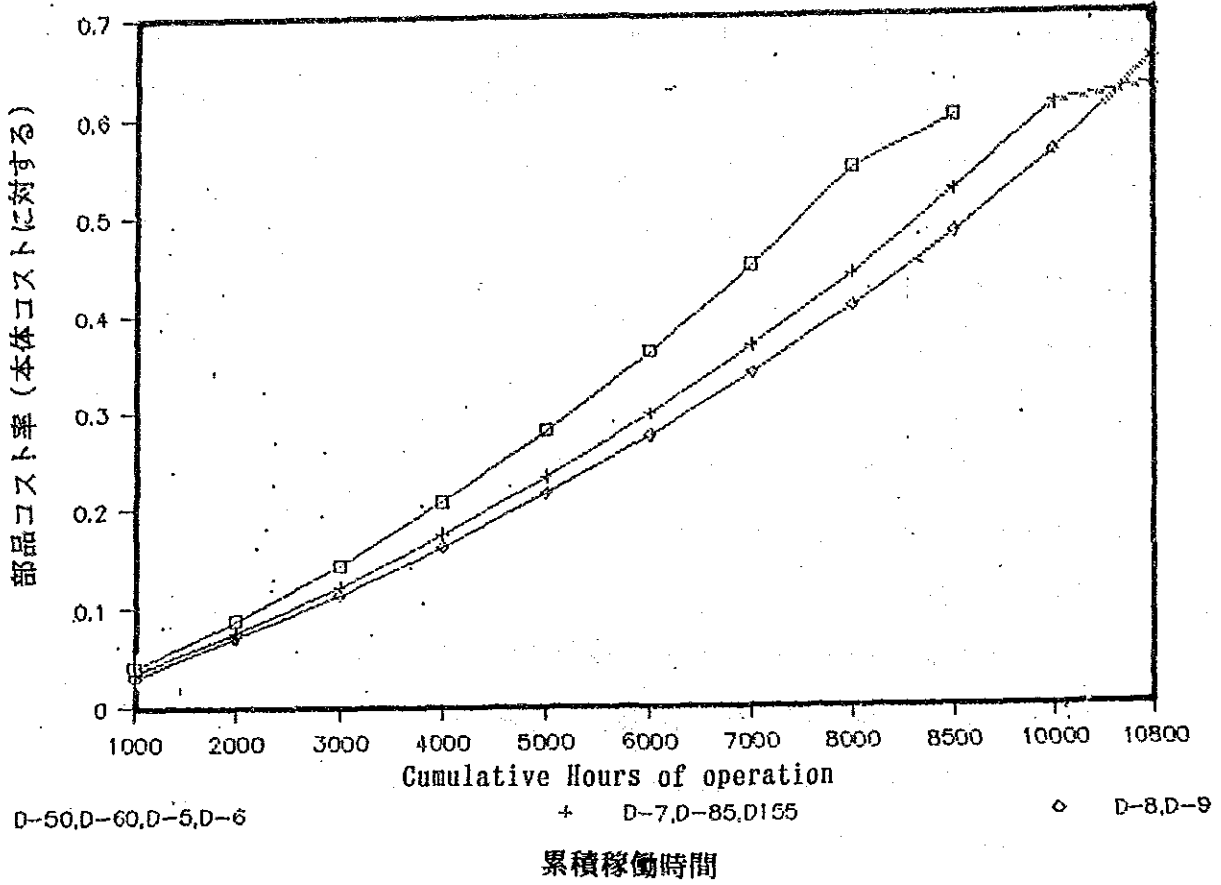
以上から 5,000時間使用のブルドーザーを更に 1,500時間使用するにはUS\$ 19,900の予算が必要となる。

本基本設計調査では累積稼働時間当りの部品コスト定数を稼働時間当りの機械消耗率とみなし、当該プロジェクト道路で継続して使用可能なプロジェクトの機械の残存率を次のように算定することが出来る。

表 C - 1

ブルドーザー

整備用部品コスト r repair



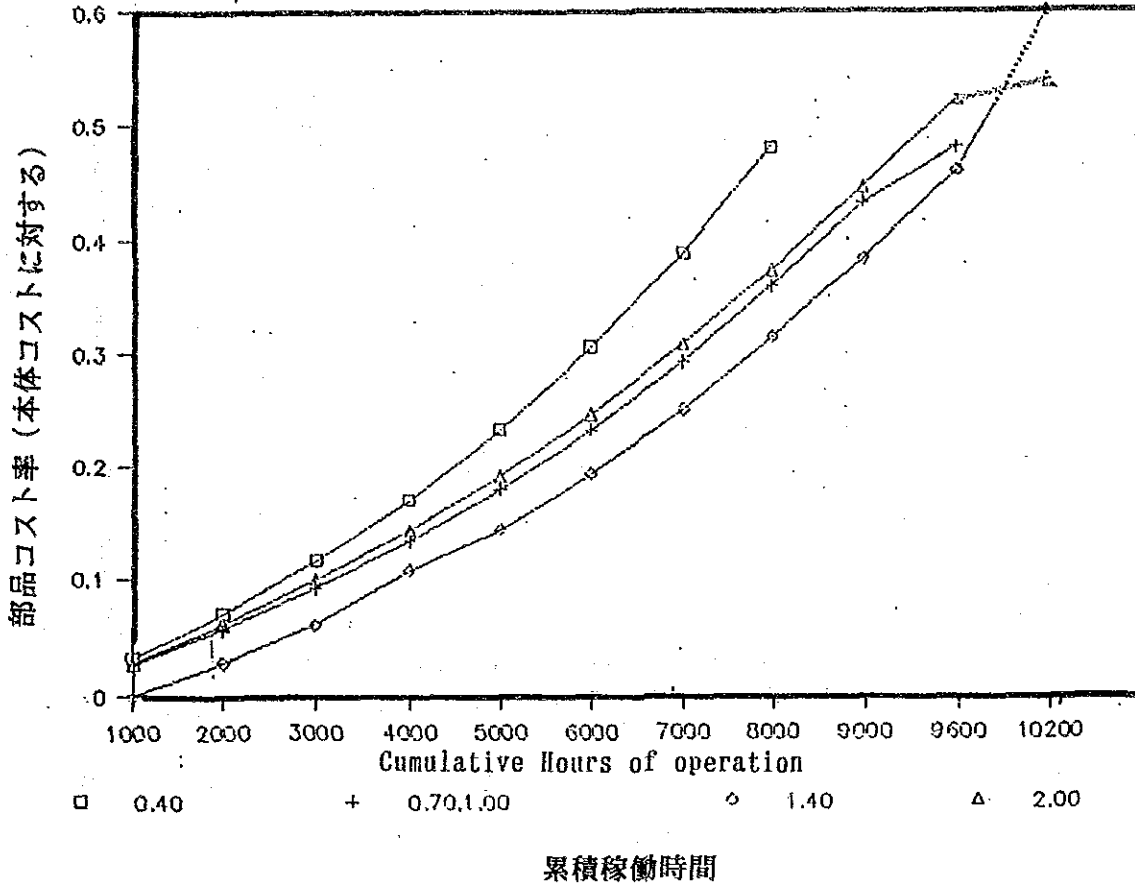
Model \ Hours	1000	2000	3000	4000	5000	6000	7000	8000	8500	10000	10800
D-50 D-60 D-5 D-6	0.0394	0.0872	0.1432	0.2076	0.2803	0.3613	0.4505	0.5481	0.6000		
D-7 D-85 D-155	0.0343	0.0749	0.1215	0.1742	0.2327	0.2971	0.3673	0.4430	0.5247	0.6119	0.6300
D-8	0.0302	0.0700	0.1133	0.1620	0.2159	0.2750	0.3392	0.4087	0.4831	0.5627	0.6500

表C-2

油圧掘削機

ハイドロエキスカベータ

Spare part 整備用部品コスト? repair

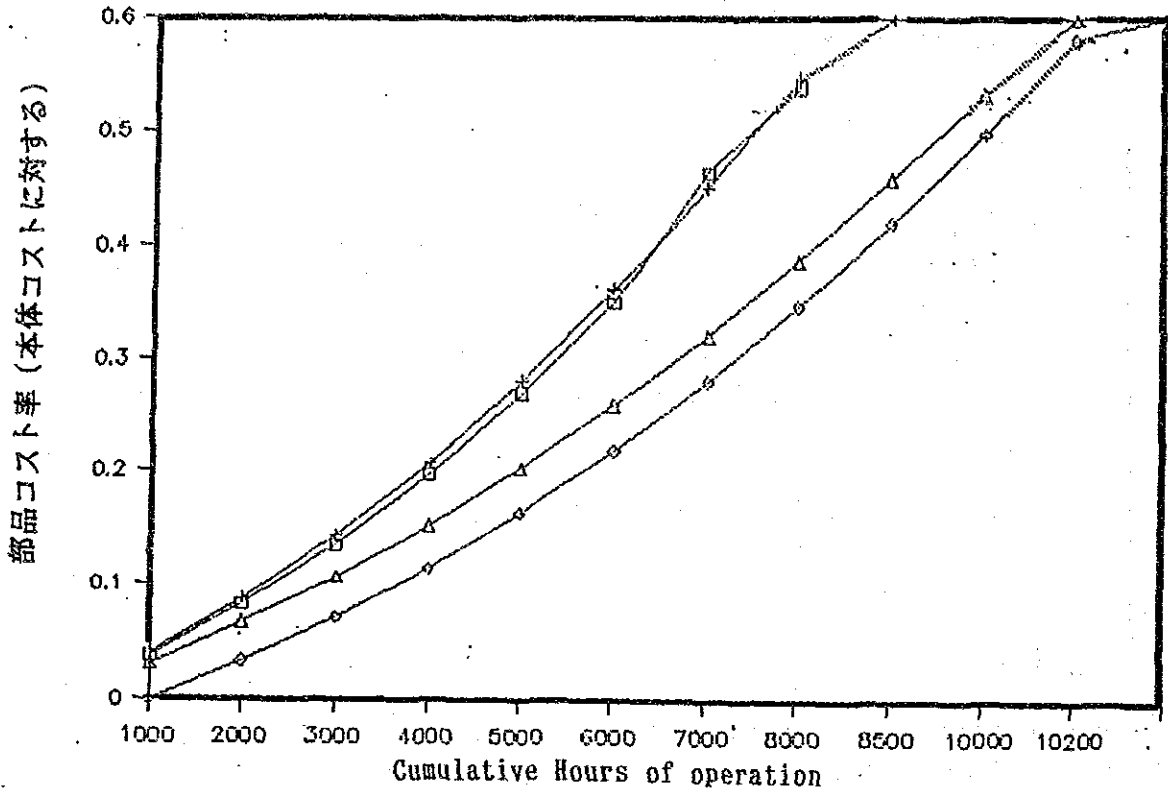


Hours Model	1000	2000	3000	4000	5000	6000	7000	8000	9000	9600	10200
0.40 m3	0.0322	0.0706	0.1164	0.1705	0.2333	0.3056	0.3877	0.4800			
0.70 m3	0.0265	0.0570	0.0925	0.1335	0.1803	0.2333	0.2929	0.3592	0.4325	0.4800	
1.00 m3											
1.40 m3	0.0284	0.0615	0.1081	0.1442	0.1945	0.2510	0.3142	0.3839	0.4606	0.6000	
2.00 m3	0.0284	0.0616	0.0998	0.1433	0.1923	0.2469	0.3073	0.3734	0.4456	0.5236	0.5400

表 C - 3

ホイールローダー

整備用部品コスト



J 920,930

+ CAT 950

o CAT 966

△ CAT 980,988

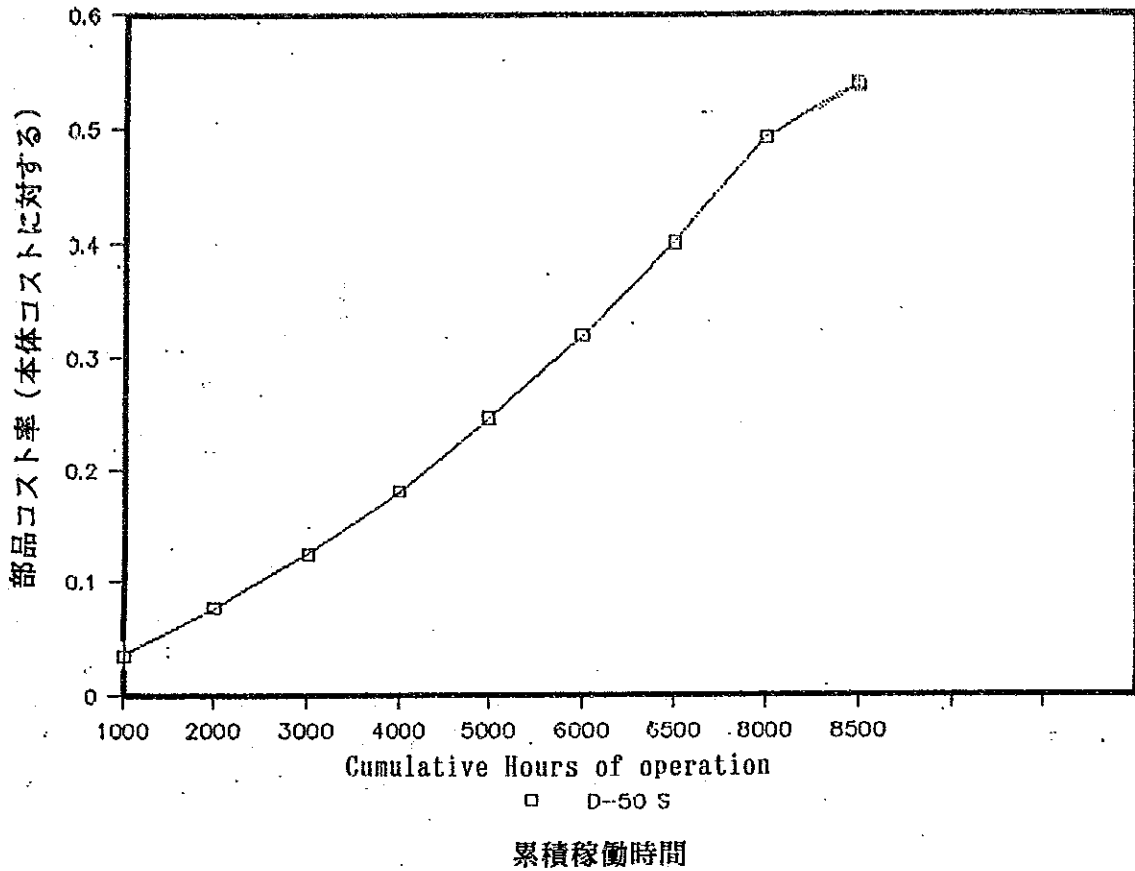
累積稼働時間

Hours Model	1000	2000	3000	4000	5000	6000	7000	8000	8500	10000	10200
CAT 920 CAT 930	0.0371	0.0820	0.1353	0.1975	0.2609	0.3496	0.4636	0.5400			
CAT 950	0.0394	0.0872	0.1432	0.2076	0.2003	0.3613	0.4505	0.5401	0.6000		
CAT 966	0.0323	0.0704	0.1142	0.1638	0.2191	0.2803	0.3472	0.4190	0.4903	0.5825	0.6000
CAT 980 CAT 988	0.0303	0.0650	0.1064	0.1523	0.2032	0.2593	0.3205	0.3868	0.4583	0.5350	0.6000

表 C-4

クローラーローダー

整備用部品コスト

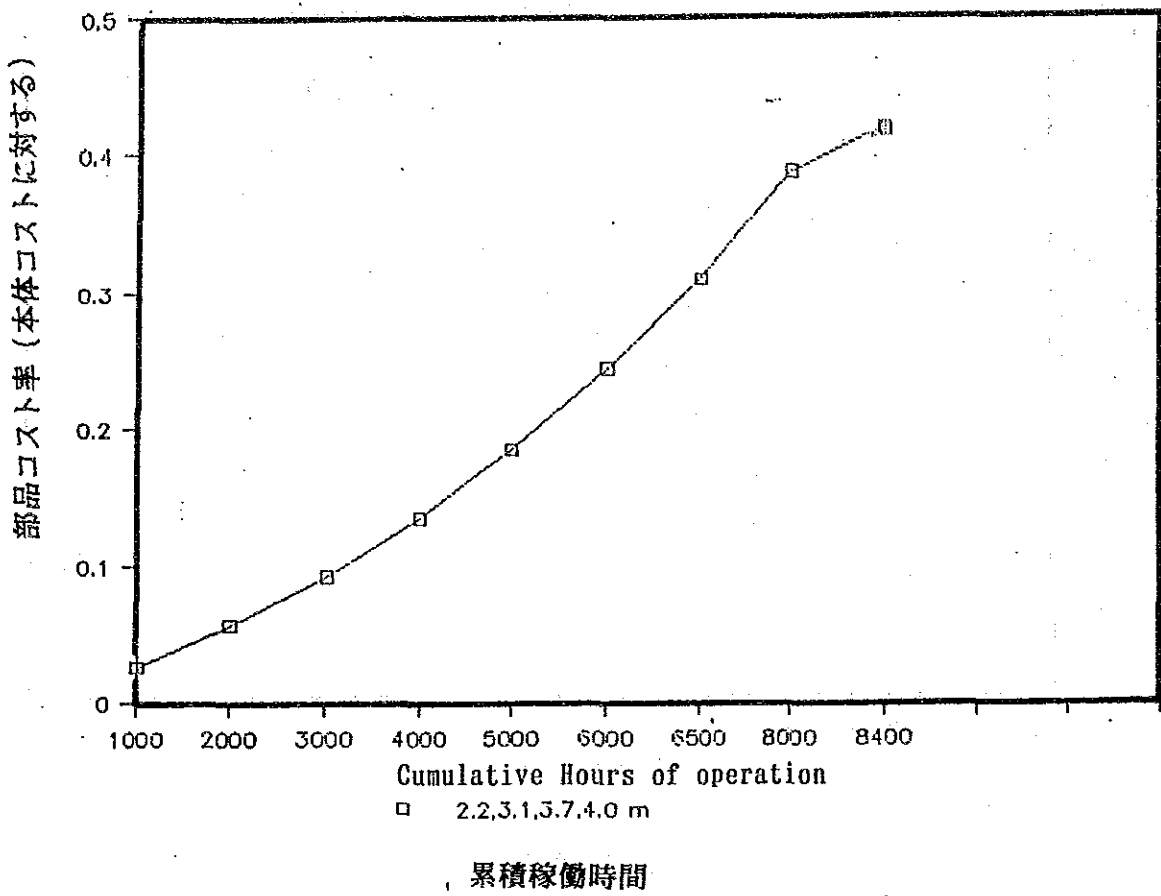


Hours	1000	2000	3000	4000	5000	6000	6500	8000	8500
Model									
D-50 S	0.0347	0.0763	0.1252	0.1820	0.2469	0.3200	0.4015	0.4917	0.5400

表 C-5

モーターグレーダー

整備用部品コスト

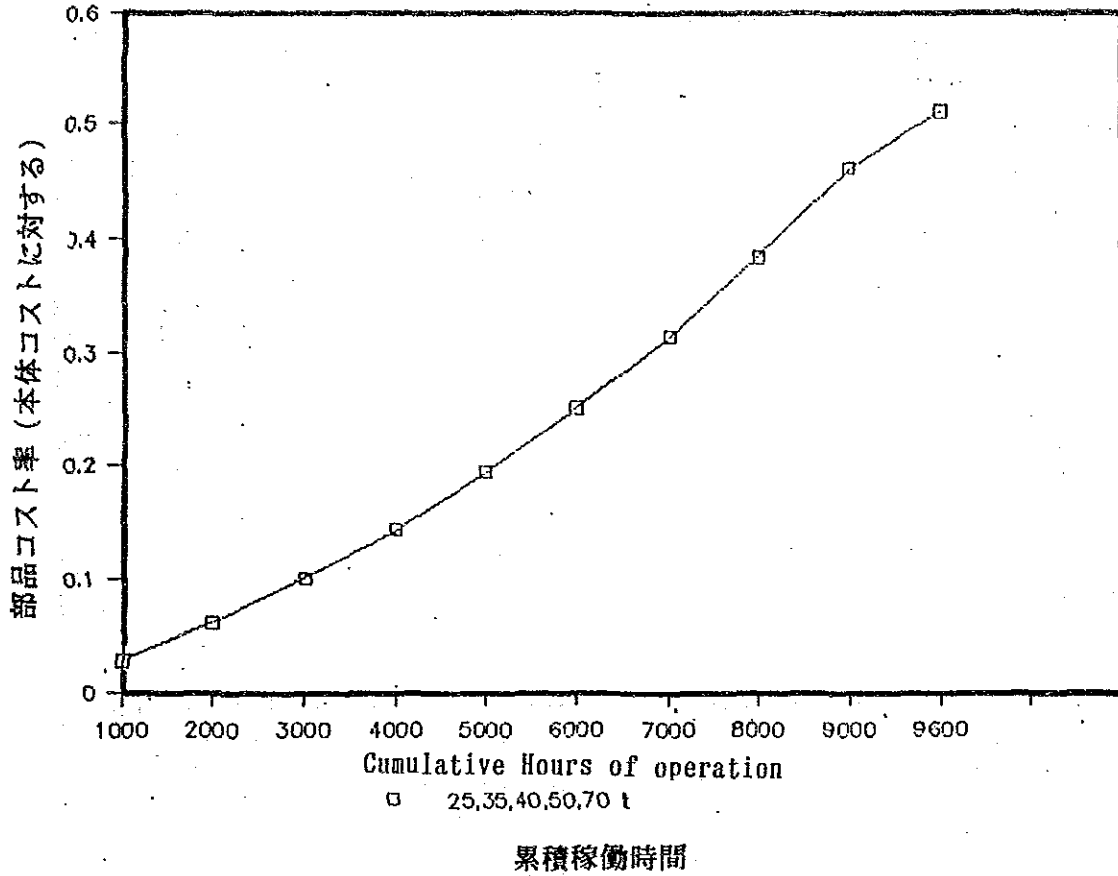


Model \ Hours	1000	2000	3000	4000	5000	6000	7000	8000	8400
2.2 m	0.0262	0.0565	0.0922	0.1342	0.1846	0.2428	0.3098	0.3865	0.4200
3.1 m									
3.7 m									
4.0 m									

表 C - 6

クローラークレーン

整備用部品コスト

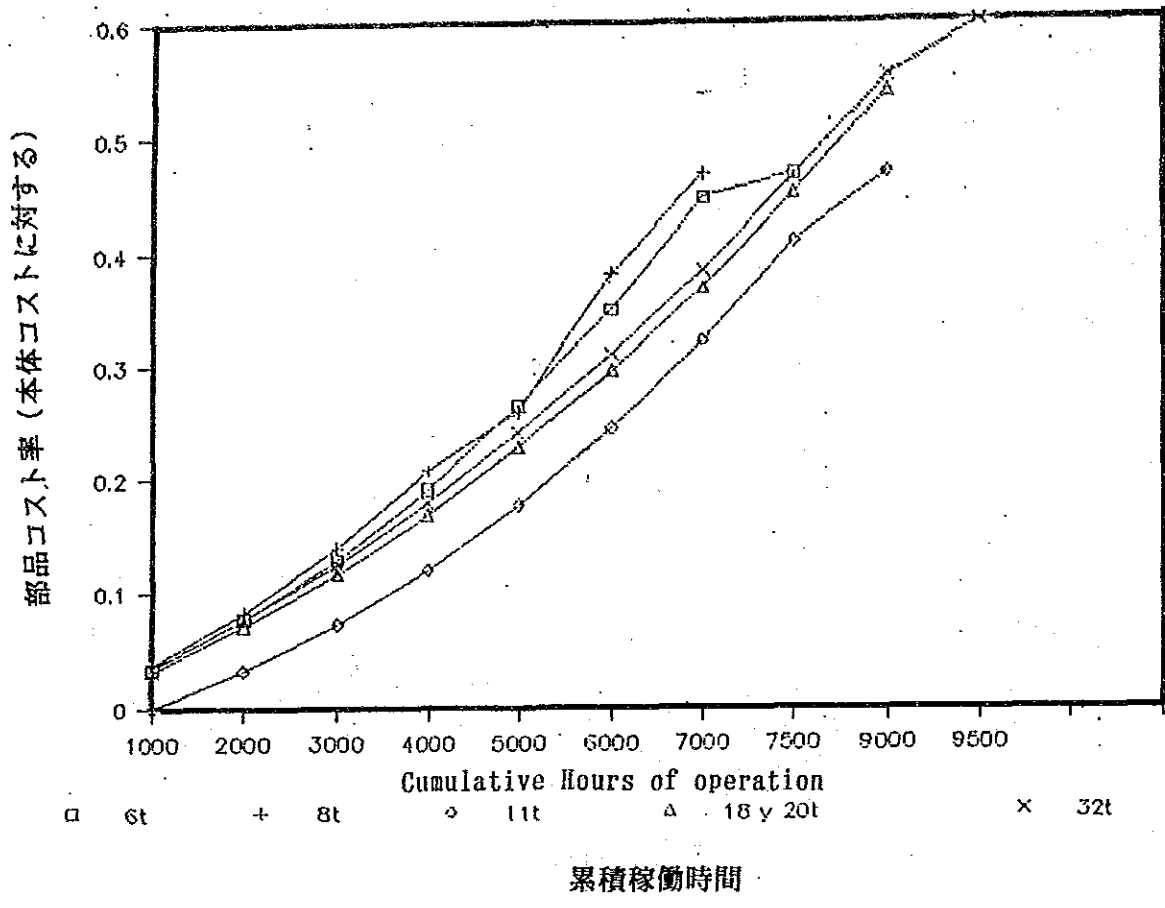


Hours Model	1000	2000	3000	4000	5000	6000	7000	8000	9000	9600
25 t	0.0204	0.0615	0.1000	0.1442	0.1945	0.2510	0.3142	0.3839	0.4606	0.5100
35 t										
40 t										
50 t										
70 t										

表 C-7

ダンプトラック

整備用部品コスト

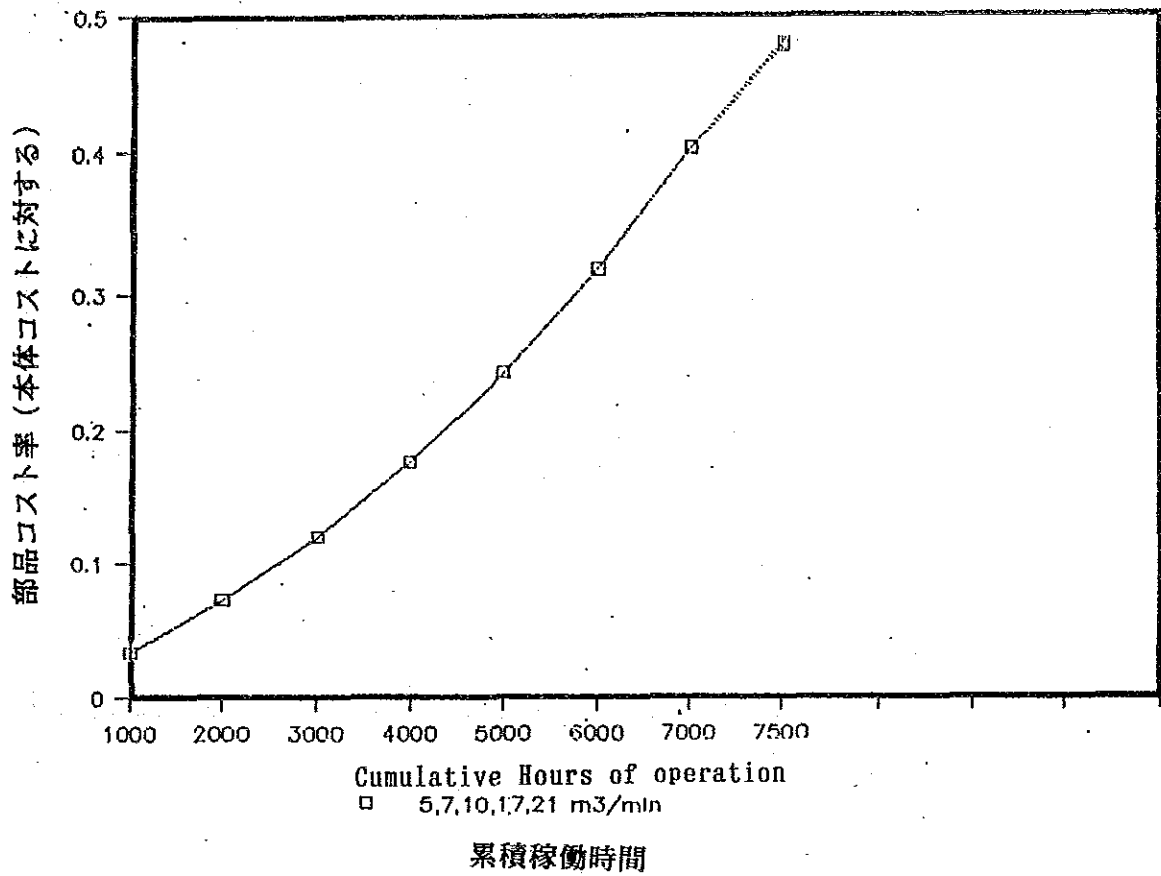


Hours Model	1000	2000	3000	4000	5000	6000	6800	7000	7200	7600	9000	9500
6 t	0.0351	0.0776	0.1292	0.1912	0.2643	0.3493		0.4469	0.4680			
8 t	0.0374	0.0832	0.1394	0.2074	0.2592	0.3824	0.4680					
11 t	0.0331	0.0727	0.1204	0.1772	0.2440	0.3212		0.4095		0.4680		
18 t 20 t	0.0326	0.0713	0.1165	0.1687	0.2281	0.2947		0.3688		0.4505	0.5400	
32 t	0.0349	0.0764	0.1247	0.1795	0.2410	0.3092		0.3839		0.4654	0.5535	0.6000

表 C - 8

コンプレッサー

整備用部品コスト

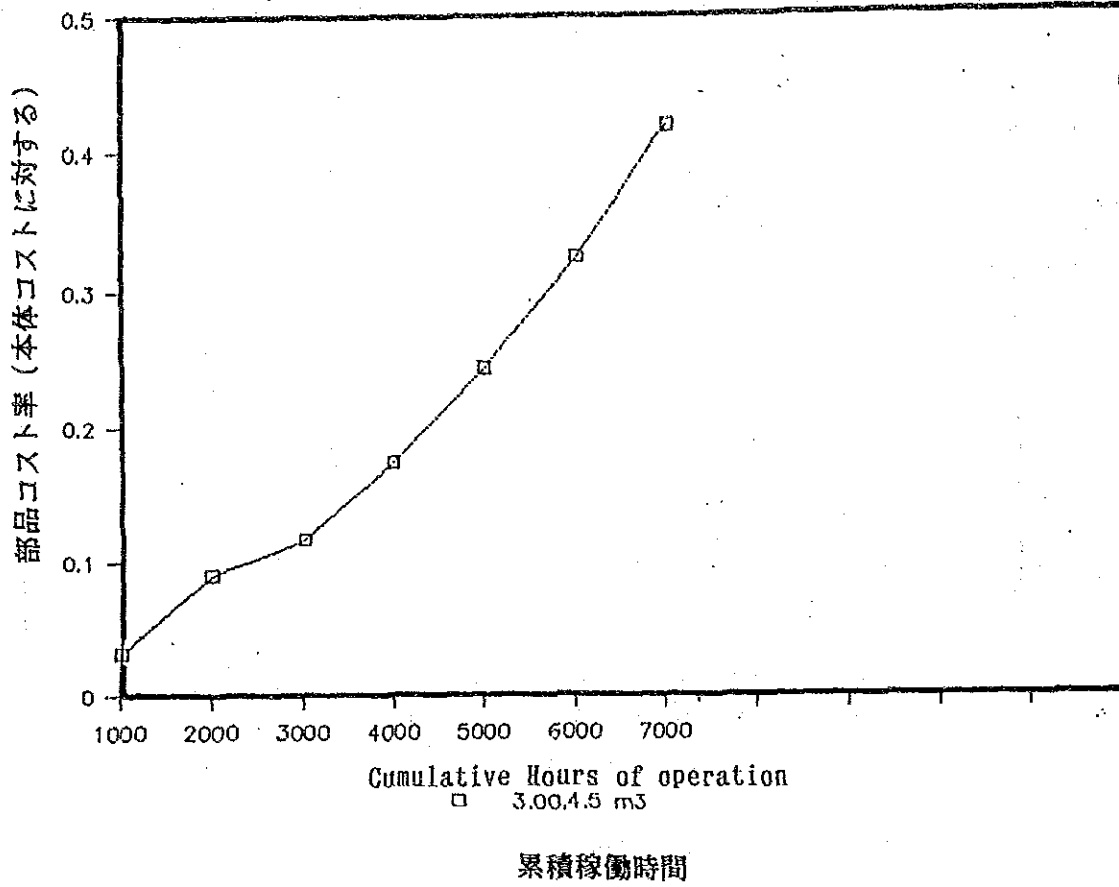


Hours Model	1000	2000	3000	4000	5000	6000	7000	7800
5 m3/min	0.0331	0.0728	0.1292	0.1965	0.2421	0.3176	0.4035	0.4800
7 m3/min								
10 m3/min								
17 m3/min								
21 m3/min								

表 C-9

コンクリートミキサー車

整備用部品コスト

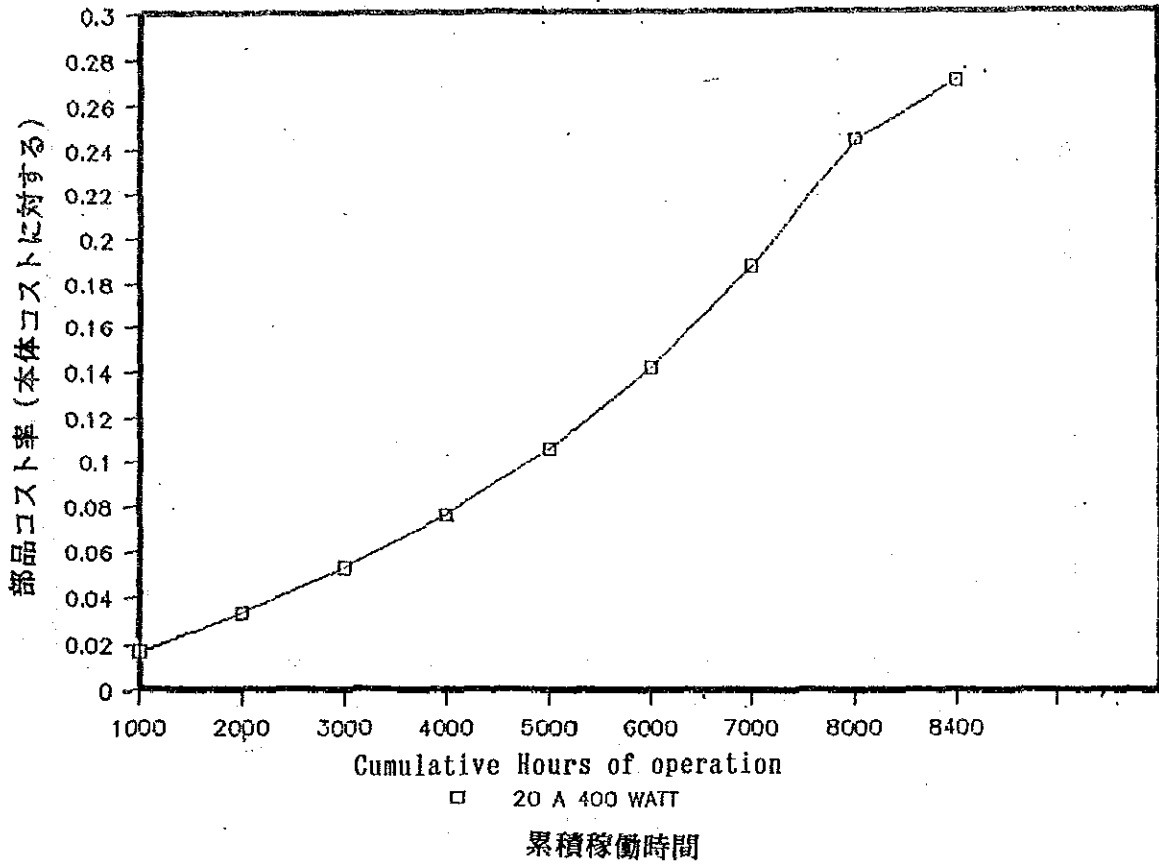


Model \ Hours	1000	2000	3000	4000	5000	6000	7000
3.0 m ³	0.0319	0.0700	0.1160	0.1739	0.2428	0.3244	0.4200
4.5 m ³							

表 C-10

発電機

整備用部品コスト

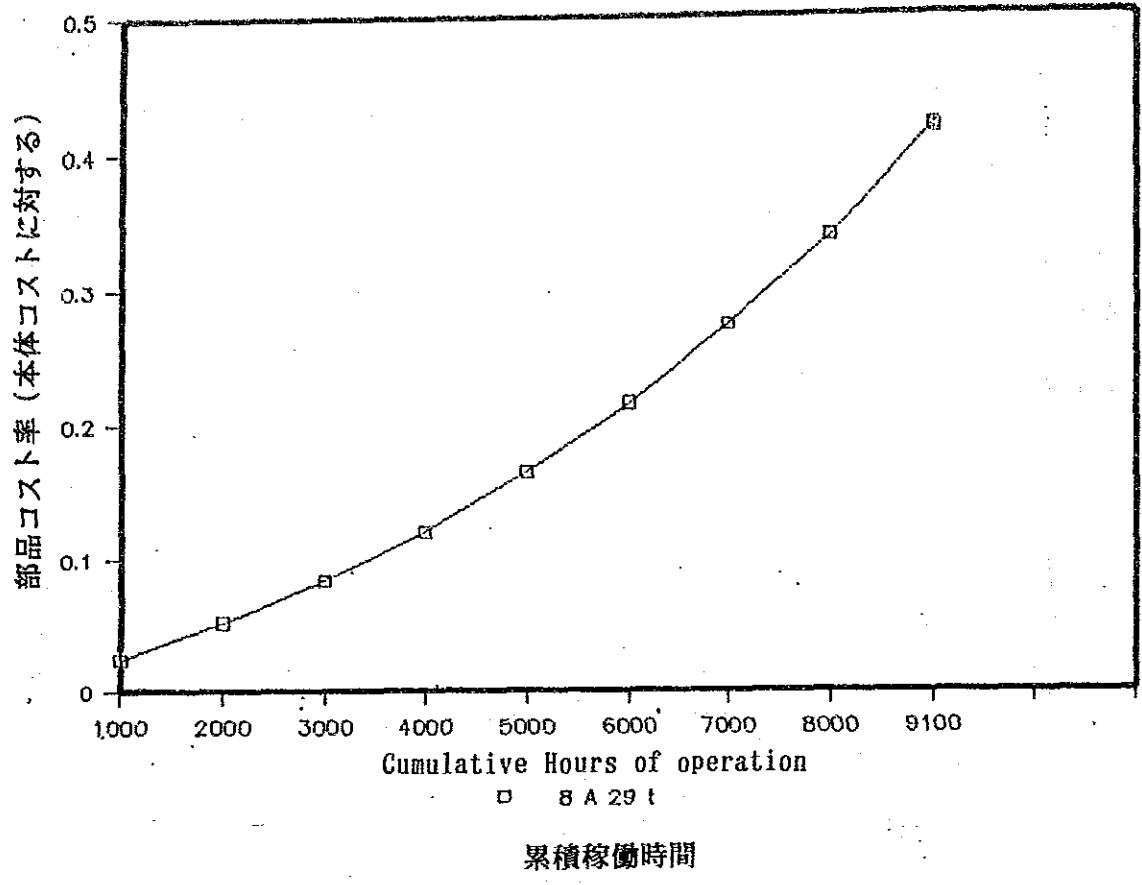


Hours	1000	2000	3000	4000	5000	6000	7000	8000	8400
Model									
20 Watt	0.0162	0.0335	0.0531	0.0766	0.1059	0.1421	0.1875	0.2440	0.2900
50 Watt									
75 Watt									
125 Watt									
175 Watt									
300 Watt									
400 Watt									

表 C-11

タイヤローラー

整備用部品コスト

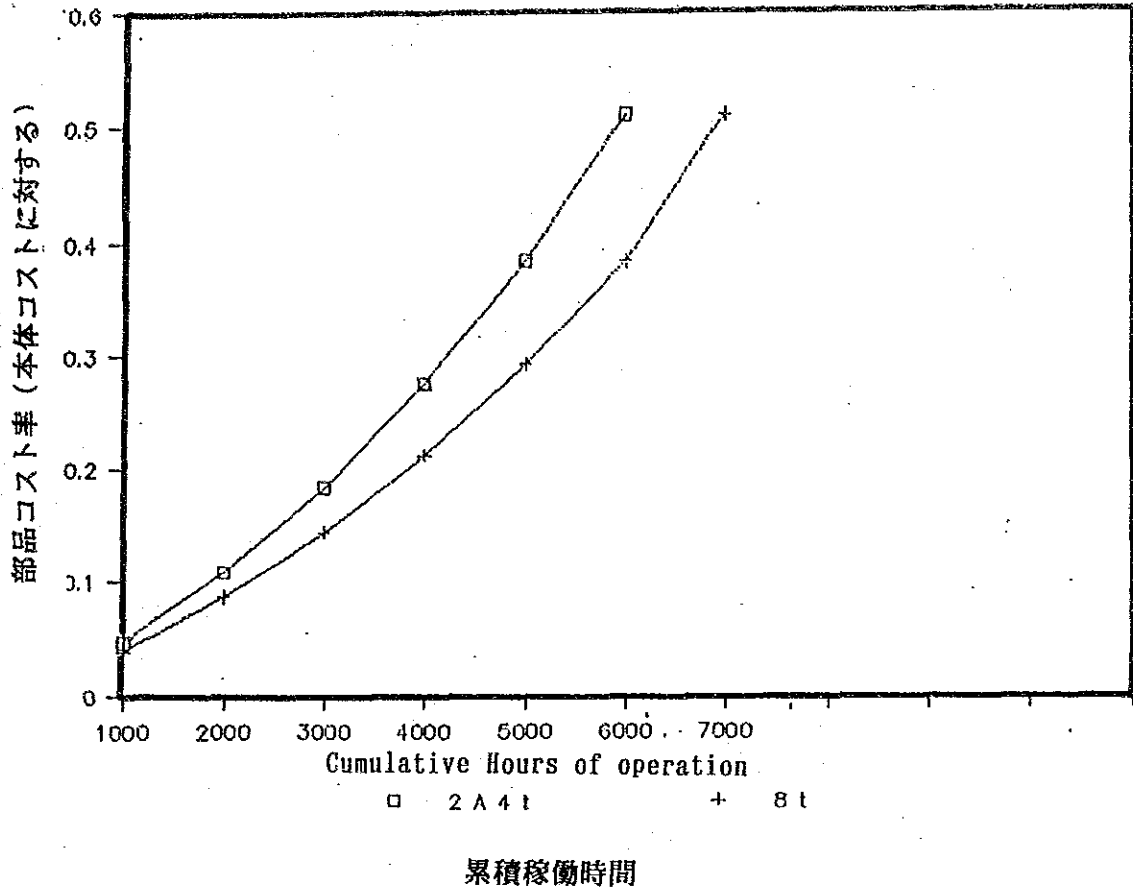


Hours/ Model	1000	2000	3000	4000	5000	6000	7000	8000	9100
8-29 t	0.0241	0.0515	0.0834	0.1208	0.1645	0.215	0.2726	0.3382	0.4200

表 C-12

振動ローラー

整備用部品コスト

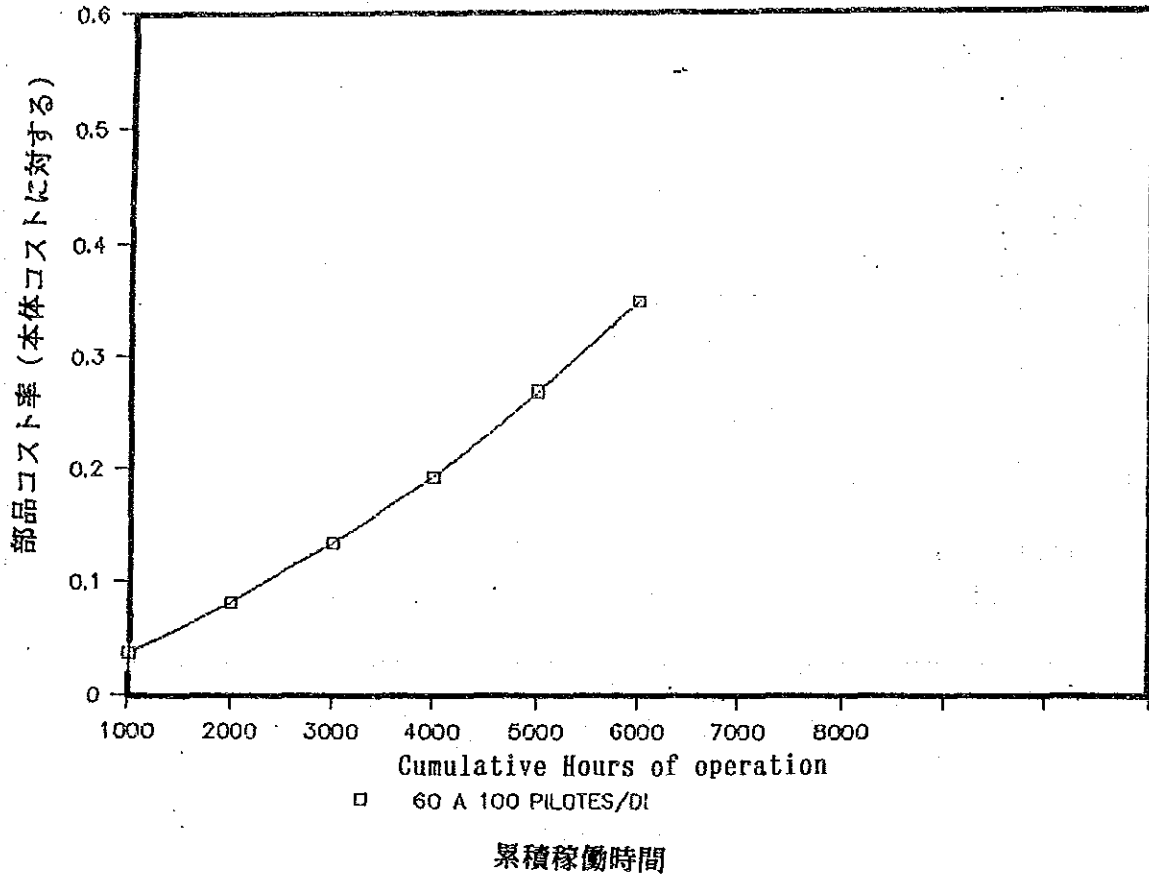


Model \ Hours	1000	2000	3000	4000	5000	6000	7000
2-4 t	0.0477	0.1084	0.1839	0.2755	0.3839	0.5100	
8 t	0.0389	0.0865	0.1442	0.2126	0.2924	0.3839	0.5100

表 C-13

ジーゼルハンマー杭打機

整備用部品コスト

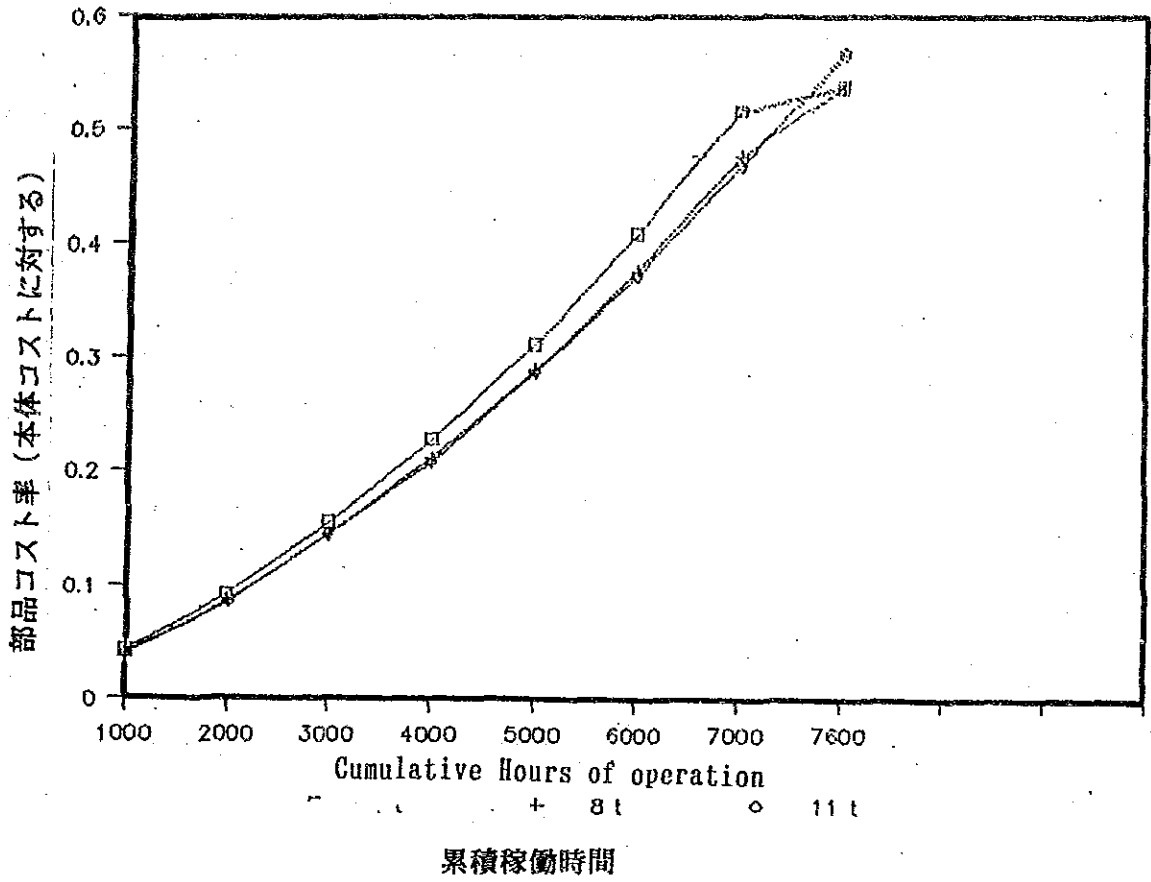


Hours	1000	2000	3000	4000	5000	6000	7000	8000
60P-1000	0.0371	0.0820	0.1353	0.1934	0.2689	0.3496	0.4399	0.5400

表 C-14

普通トラック

整備用部品コスト

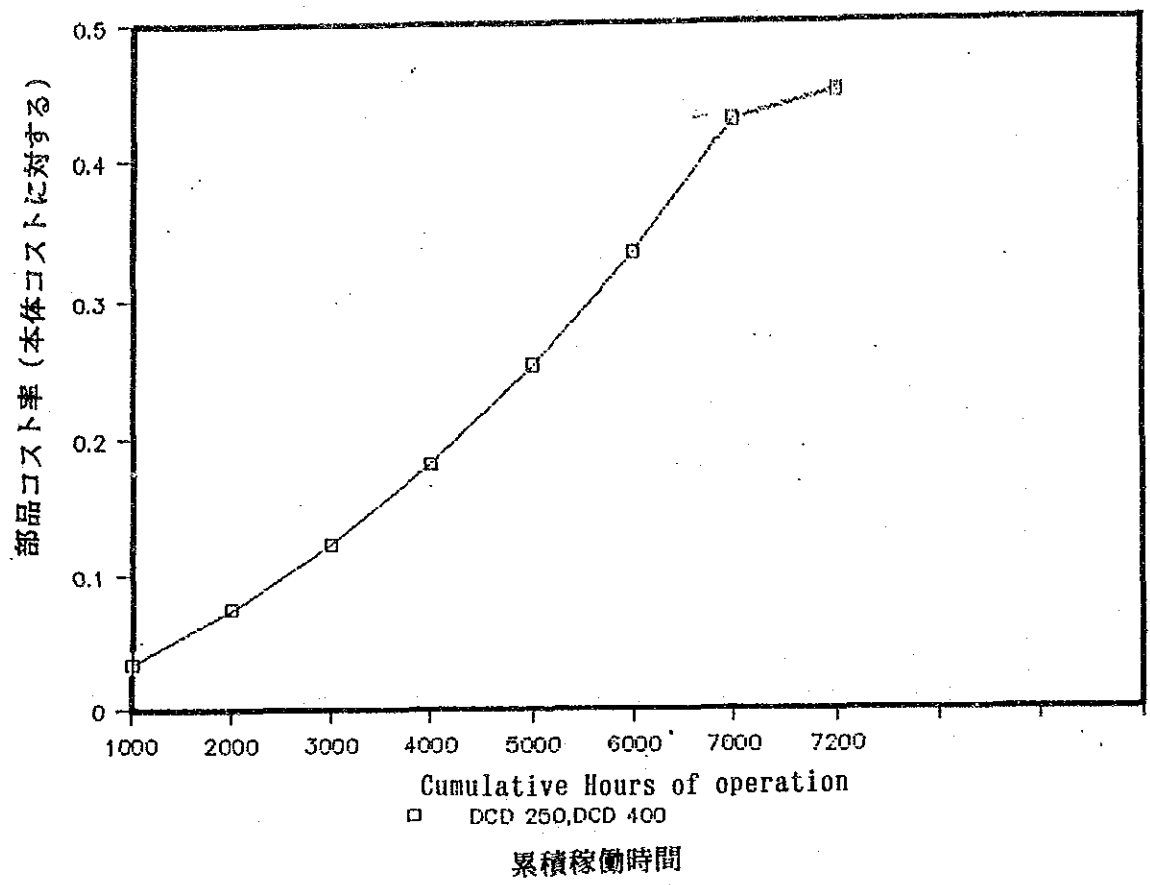


Hours	1000	2000	3000	4000	5000	6000	7000	7200	7600
Model									
6 t	0.0420	0.0930	0.1550	0.2280	0.3120	0.4090	0.5170	0.5400	
8 t	0.0396	0.0870	0.1446	0.2118	0.2892	0.3760	0.4752		0.5400
11 t	0.0396	0.0850	0.1452	0.2082	0.2868	0.3720	0.4662		0.5700

表 C-15

電気溶接機

整備用部品コスト

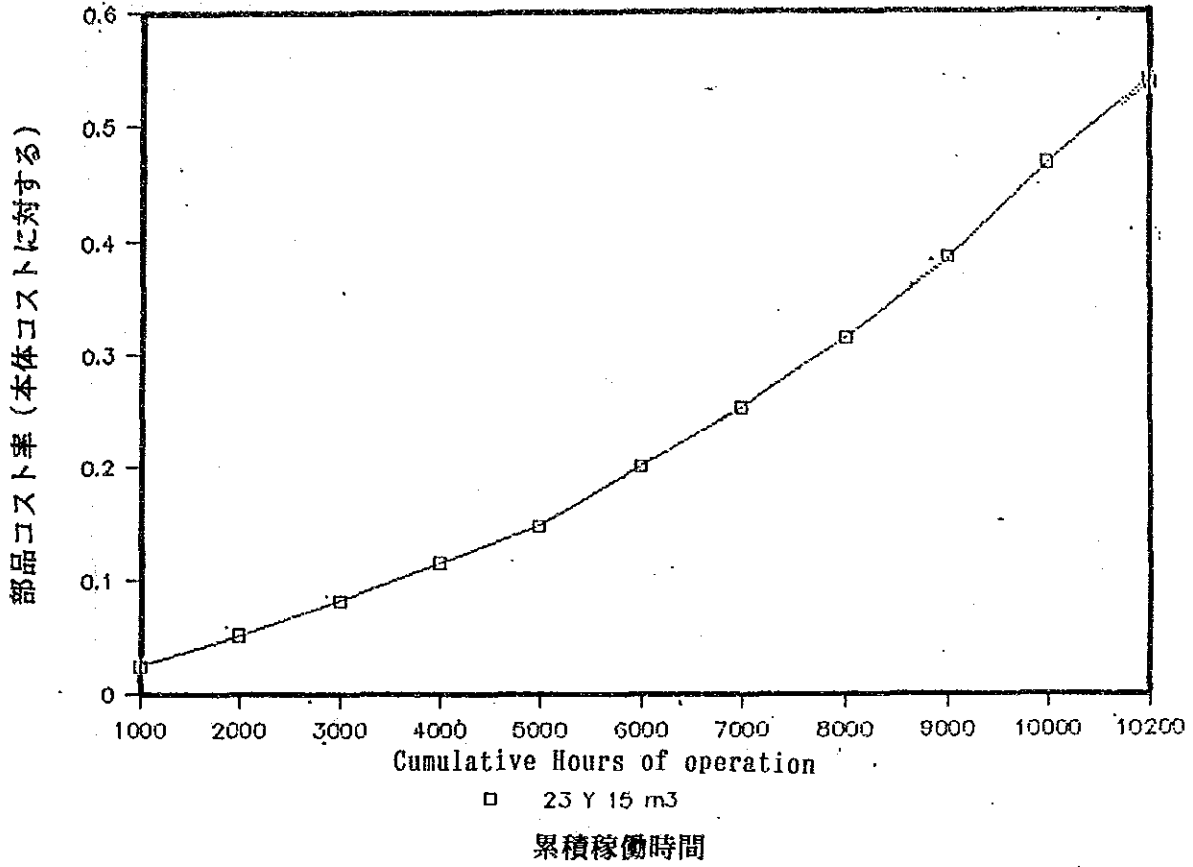


Hours Model	1000	2000	3000	4000	5000	6000	7000	7200
DCD 250	0.0333	0.0738	0.1230	0.1824	0.2520	0.3342	0.4296	0.4500
DCD 400								

表 C-16

モータースクレーパー

整備用部品コスト

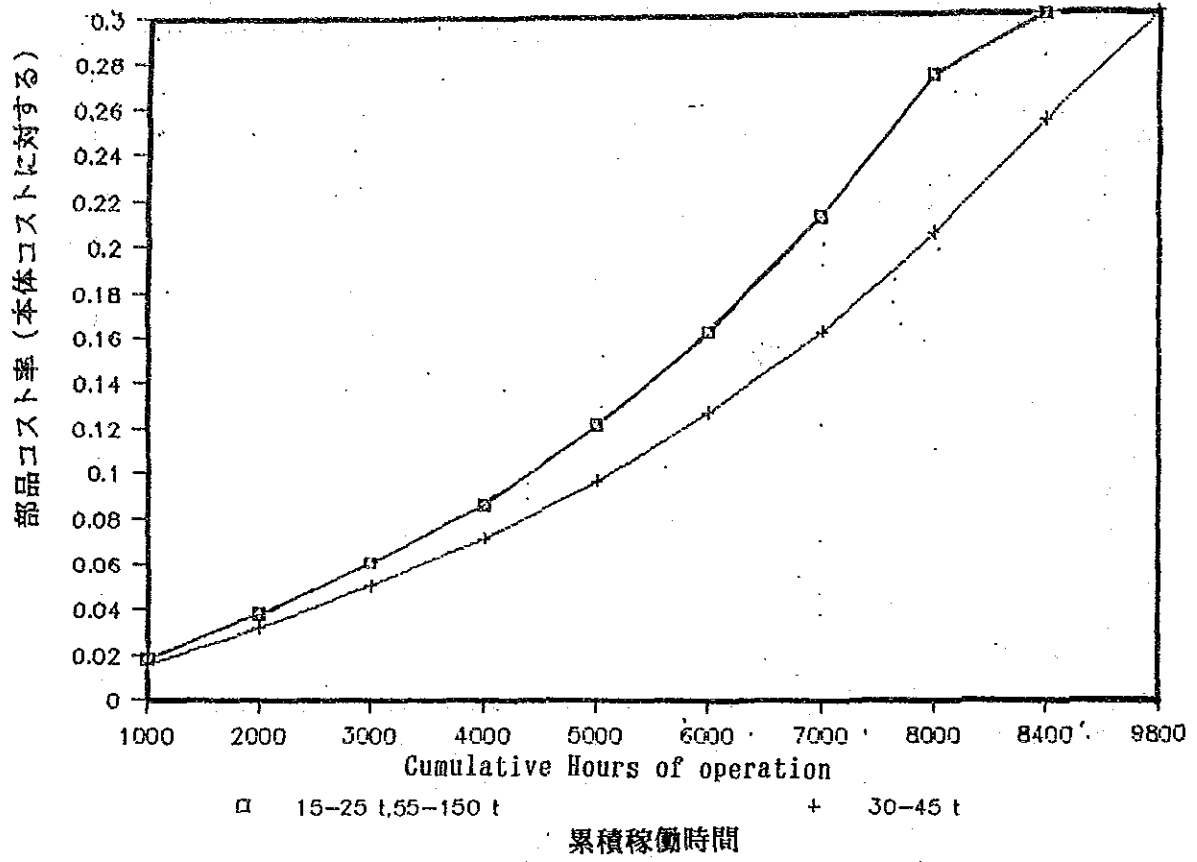


Hours Model	1000	2000	3000	4000	5000	6000	7000	8000	9000	10200
23 m3	0.0250	0.0520	0.0820	0.1160	0.1490	0.2020	0.2530	0.3150	0.4670	0.5400
15 m3										

表 C-17

トラッククレーン

整備用部品コスト



Hours Model	1000	2000	3000	4000	5000	6000	7000	8000	8400	9800
15-25 t	0.0181	0.0377	0.0604	0.0863	0.1209	0.1618	0.2118	0.2725	0.3000	
30-45 t	0.0155	0.0319	0.0502	0.0715	0.0965	0.1262	0.1610	0.2041	0.2532	0.3000
55-150 t	0.0181	0.0377	0.0604	0.0863	0.1209	0.1618	0.2118	0.2725	0.3000	

JICA