

No.	機材番号	稼收年月	名称(旧)	型式	メーカー	数量	金額	設置場所	利用状況	類別	管理責任者
88	1-52-4	1988.03	トラクター	TX600	カキタ	2S	460,000	農場	B	備品	ZHANG chunti
89	1-52-5	1988.03	トラクター	TX300	カキタ	2S	220,000	農場	B	備品	ZHANG chunti
90	1-53	1988.03	リハーシング機	TRMS1721E	カキタ	1S	1,400,000	農場	B	備品	ZHANG chunti
91	1-54-1	1988.03	ロータリー	LX-1900NA	カキタ	1S	560,000	農場	B	備品	ZHANG chunti
92	1-54-2	1988.03	ロータリー	CB-1400N	カキタ	1S	230,000	農場	B	備品	ZHANG chunti
93	1-55	1988.03	肥料散布機	DH3600	カキタ	1S	1,430,000	農場	B	備品	ZHANG chunti
94	1-56	1988.03	水圧式70tロータリー	TLH7000 DT-A K L	カキタ	1S	900,000	農場	C	備品	ZHANG chunti
95	1-57	1988.03	ダンプトレーラー	DT10000	カキタ	1S	500,000	農場	A	備品	ZHANG chunti
96	1-58-1	1988.03	培土機	7.5PS用	カキタ	2S	88,000	農場	B	備品	ZHANG chunti
97	1-58-2	1988.03	培土機	5.5PS用	カキタ	2S	88,000	農場	B	備品	ZHANG chunti
98	1-58-3	1988.03	培土機	3.7PS用	カキタ	2S	88,000	農場	B	備品	ZHANG chunti
99	1-59-1	1988.03	中耕機	7.5PS用	カキタ	2S	94,000	農場	B	備品	ZHANG chunti
100	1-59-2	1988.03	中耕機	5.5PS用	カキタ	2S	94,000	農場	B	備品	ZHANG chunti
101	1-59-3	1988.03	中耕機	3.7PS用	カキタ	2S	94,000	農場	B	備品	ZHANG chunti
102	1-60-1	1988.03	施肥機	HLS-1200	カキタ	2S	288,000	農場	B	備品	ZHANG chunti
103	1-60-2	1988.03	施肥機	HLS-1200	カキタ	2S	288,000	農場	B	備品	ZHANG chunti
104	1-60-3	1988.03	施肥機	HLS-1200	カキタ	2S	288,000	農場	B	備品	ZHANG chunti
105	1-61	1988.03	動力噴霧器	K840-GS	カキタ	1S	150,000	農場	B	備品	ZHANG chunti
106	1-62	1988.03	噴霧器	ADM40-D	カキタ	4S	240,000	農場	C	備品	ZHANG chunti
107	1-63	1988.03	マクドナルド(12人)	ZWYLG24DF	カキタ	1S	2,050,000	車庫	A	備品	FU
108	1-64	1988.03	マクドナルド(5人)	RX72LG	カキタ	2S	3,000,000	車庫	A	備品	FU
109	1-65-1	1988.03	ヒールアップトラック	UDLG21S(1t)	カキタ	1S	1,500,000	車庫	A	備品	FU
110	1-65-2	1988.03	トラック	YR211G-NQ	カキタ	1S	11,150,000	車庫	A	備品	FU
111	1-65-3	1988.03	トラック	LD42GVNSL	カキタ	1S	13,000,000	車庫	A	備品	FU
112	1-66	1988.03	ダンプトラック	2502A	カキタ	1S	520,000	車庫	B	備品	HOU xiaolian
113	1-67	1988.03	空調機	RAS-8L/RAS-8C	カキタ	2U	750,000	米品205	B	備品	WU xingde
114	2-01	1989.01	高圧滅菌器	SM-51	カキタ	1S	673,000		B	備品	ZHONG xiaoyi
115	2-02	1989.01	風選機	PSV-05	カキタ	1S	2,235,000	種加	B	備品	LU yi
116	2-03	1989.01	精選機	CM-10	カキタ	1S	2,710,000	種加	B	備品	LU yi

No.	機材番号	校収年月	名称(日)	型式	メーカー	数量	金額	設置場所	利用状況	類別	管理責任者
117	2-04	1989.01	重力選別機	GSL-10S	マカインジゴアツ	1S	4,670,000	種加	B	備品	YUAN xiaoyin
118	2-05	1989.01	除石機	GSD-10	マカインジゴアツ	1S	2,050,000	種加	B	備品	LU yi
119	2-06	1989.01	メソ式選別機	HHD-61	シトアツ機器	1S	1,120,000	種加	B	備品	LU yi
120	2-07	1989.01	種子処理機	SS-1A	マカインジゴアツ	1S	2,132,000	種加	C	備品	LU yi
121	2-08	1989.01	空気圧縮機	PO1.5-PTA	ヒヤクイツヨ	1S	821,000	種加	B	備品	LU yi
122	2-09	1989.01	計量包装機	S-30A/A6-B	カトアツコウ	1S	5,278,000	種加	B	備品	LU yi
123	2-10	1989.01	小型計量包装機	301S/SAMP303/FT3	モツク、マカ、7	1S	9,620,000	種加	A	備品	LU yi
124	2-11	1989.01	携帯用封印機	ND-3 II	ユウツ	1S	623,000	種加	A	備品	LU yi
125	2-12	1989.01	種子乾燥機	GD-40E	マカインジゴアツ	1S	1,498,000	種加	C	備品	LU yi
126	2-13	1989.01	バクテリアアブ	SBF-30-3.5	マカインジゴアツ	2S	1,129,000	種加	B	備品	LU yi
127	2-14	1989.01	クラーンバブ	ALR-38-8	マカインジゴアツ	2S	310,000	種加	B	備品	LU yi
128	2-15	1989.01	種子コンテナ	S-52	マカ	10S	90,000	種加	B	備品	LU yi
129	2-16	1989.01	手押し車	MA	マカインジゴアツ	3S	117,000	種加	B	備品	LU yi
130	2-17	1989.01	ヒホホ式コンバブ		マカインジゴアツ	8S	14,400	種加	B	備品	LU yi
131	2-18	1989.01	配電盤		マカインジゴアツ	1S	8,358,000	種加	B	備品	LU yi
132	2-19-1	1989.01	バグアブ	VN-60	マカ	4S	4,812,000	種加	B	備品	LU yi
133	2-19-2	1989.01	バグアブ	VN-15	マカ	1S	454,000	種加	B	備品	LU yi
134	2-20	1989.01	防塵カバー	V-3E	マカ	1S	623,000	種加	B	備品	LU yi
135	2-21	1989.01	ブラッシングカバー	LA-H	ウエスト	1S	1,874,000	種加	C	備品	LU yi
136	2-22	1989.01	小型脱糞機	K-15	マカインジゴアツ	1S	283,000	種加	C	備品	YUAN xiaoyin
137	2-23	1989.01	色差選別機	KAC-6001	マカインジゴアツ	1S	4,755,000	種加	C	備品	YUAN xiaoyin
138	2-24	1989.01	カクアブ	H515-2	ウエスト	1S	5,732,000	種加	B	備品	YUAN xiaoyin
139	2-25	1989.01	V型混合機		マカインジゴアツ	1S	287,000	種加	C	備品	YUAN xiaoyin
140	2-26-1	1989.01	蒸留水製造装置	WF-12	マカ	1S	2,063,000	栄品205	A	備品	WU Xingde
141	2-26-2	1989.01	蒸留水製造装置	WE-21	マカ	1S	1,140,000	栄品206	B	備品	SONG fang
142	2-26-3	1989.01	蒸留水製造装置	R-700C	マカ	1S	5,973,000	栄品103	B	備品	TANG xiaowei
143	2-27	1989.01	凍結乾燥機	TFD-550-5	マカ	1S	4,561,000	栄品105	A	備品	TANG xiaowei
144	2-28-1	1989.01	自動分注器	MICROLAB M	ミカソン	1S	1,802,500	栄品206	A	備品	SONG fang
145	2-28-1	1989.01	自動分注器	MICROLAB M	ミカソン	1S	1,802,500	生感101	A	備品	YANG rui

No.	機材番号	検収年月	名称(日)	型式	メーカー	数量	金額	設置場所	利用状況	類別	管理責任者
146	2-28-2	1989.01	自動分注器	MICROLAB1000	メイト	1S	2,575,000	栄品206	A	備品	SONG fang
147	2-28-2	1989.01	自動分注器	MICROLAB1000	メイト	1S	2,575,000	栄品205	A	備品	WU xingde
148	2-29	1989.01	真空予冷庫	PEC-P100	ビヤ	1S	6,082,000	野加	C	備品	LIU sheng
149	2-30	1989.01	収縮包装機	FM-76	ビヤ	1S	2,280,000	野加	B	備品	LIU sheng
150	2-31-1	1989.01	包製包装機	SM-202	フェウツツキョウ	1S	869,000	収後1F	B	備品	WU ping
151	2-31-2	1989.01	包装機	SM-U	フェウツツキョウ	1S	869,000	野加	B	備品	LIU sheng
152	2-32	1989.01	ホリエルン包装機	P-4	フジキ	1S	3,204,000	野加	C	備品	LIU sheng
153	2-33	1989.01	気体流速測定装置	SF101	ライツ	1S	771,000	収後2F	B	備品	WU ping
154	2-34	1989.01	ガス検出器	GC-16APTE	ソックス	1S	8,200,000	栄品106	B	備品	TANG xiaowei
155	2-35-1	1988.12	液体クロマトグラフ	M590 SYSTEM	ウネター	1S	25,235,000	栄品206	A	備品	SONG fang
156	2-35-2	1988.12	液体クロマトグラフ	M590 SYSTEM	ウネター	1S	17,510,000	栄品206	A	備品	SONG fang
157	2-36	1988.12	自動窒素分析機	KELTEC AUTO1030	フカ	1S	7,725,000	栄品209	B	備品	LI xiuzen
158	2-37	1988.12	フラスコ発光分光装置	ICP-1000II	ソックス	1S	28,236,000	栄品205	A	備品	WU xingde
159	2-38	1989.01	近赤外分光光度計	6250	サキツ	1S	20,909,000	栄品203	A	備品	JIN tongming
160	2-39	1989.01	原子吸光分光光度計	Z-8000	ビヤ	1S	12,286,000	栄品206	B	備品	WU xingde
161	2-40	1989.01	電気流動装置	3000XI	ハイトラット	1S	7,168,000	種庫	A	備品	LIU yan
162	2-41	1989.01	高速冷凍遠心分離機	CR-2082	ビヤ	1S	3,850,000	栄品108	A	備品	CAO wanhong
163	2-42	1989.01	低温灰化炉	PC103	ヤトカク	1S	3,910,000	栄品201	B	備品	WU xingde
164	2-43	1989.01	紫外可視分光光度計	U-3400	ビヤ	1S	9,883,000	栄品208	B	備品	QIU xiaobo
165	2-44	1989.01	高速遠心分離機	SCP85H	ビヤ	1S	9,517,000	栄品108	B	備品	CAO wanhong
166	2-45	1989.01	自動希釈分注装置	BIOMAC 1000	アウツツ	1S	8,514,000	栄品206	A	備品	SONG fang
167	2-46	1989.01	マッフル炉	EP-41	ヤトカク	1S	706,000	栄品201	B	備品	WU xingde
168	2-47	1989.01	低温室	PCM-20-S	ゴトコク	1S	4,081,000	栄品109	C	備品	CAO yuanhong
169	2-48	1989.01	低温恒温恒湿室	PCLH-30-S	ゴトコク	1S	8,145,000	野加	A	備品	LIU sheng
170	2-49	1989.01	低温冷蔵庫	MDF-440	カヨ	2S	1,108,000	種庫	A	備品	KONG xianghu
171	2-50-1	1988.11	種子庫用資機材		ゴトコク	1S	115,963,000	種庫	B	備品	KONG xianghu
172	2-50-2	1988.11	種子庫用資機材		ゴトコク	1S	13,879,000	種庫	B	備品	KONG xianghu
173	2-51-1	1988.10	温室用資機材		グヤツク	1S	193,634,000	温室	B	施設	HOU xiaolian
174	2-51-2	1988.10	温室用資機材		グヤツク	1S	11,620,000	温室	B	施設	HOU xiaolian

No.	機材番号	換取年月	名称(日)	型式	メーカー	数量	金額	設置場所	利用状況	類別	管理責任者
175	2-52	1988.10	ビニール管状用資機材		カネコ	10S	12,700,000	小次	B	施設	HOU xialiang
176	2-53	1988.10	滝楹設備用潜水ポンプ	BSM 1304BK	ヤマダ	2S	7,580,000	井戸	A	備品	HU donghua

北京蔬菜研究中心計画プロ技機材リスト (供与機材)

1982.6.1現在

No.	機材番号	機取年月日	名称(日)	型式	メーカー	数量	金額	設置場所	利用状況	類別	管理責任者
1	I-01	1988.06.13	実体顕微鏡	SMZ-10-1	ニッポ	1 U	445,000	本館318	A	備品	SI yaping
2	I-01	1988.06.13	実体顕微鏡	SMZ-10-1	ニッポ	1 U	445,000	種核1F	B	備品	XIE baotia
3	I-02	1988.06.13	マイクプロセッサ	MDF-330	ヤマハ	1 U	243,000	栄品106	A	備品	TANG xiaow
4	I-02	1988.06.13	マイクプロセッサ	MDF-330	ヤマハ	1 U	243,000	栄品205	A	備品	WU xingde
5	I-02	1988.06.13	マイクプロセッサ	MDF-330	ヤマハ	1 U	243,000	栄品206	A	備品	WU xingde
6	I-03	1988.07.15	温度勾配恒温器	TG-100-A	ニッポ	1 U	1,320,000	種核2F	A	備品	LIU yan
7	I-04	1988.06.13	コヒカクタ	DC-3	加ガキ	1 U	129,000	種核2F	B	備品	ZHENG xiao
8	I-05	1988.06.13	電子レンジ	ER-630-F	トクハ	1 U	100,000	生態106	B	備品	SI yaping
9	I-05	1988.06.13	電子レンジ	ER-630-F	トクハ	1 U	100,000	種核	B	備品	KONG xiang
10	I-05	1988.06.13	電子レンジ	ER-630-F	トクハ	1 U	100,000	種核2F	B	備品	XIE baotia
11	I-05	1988.06.13	電子レンジ	ER-630-F	トクハ	1 U	100,000	栄品201	B	備品	SI yaping
12	I-05	1988.06.13	電子レンジ	ER-630-F	トクハ	1 U	100,000	本館113	B	備品	CAO mingqi
13	I-05	1988.06.13	電子レンジ	ER-630-F	トクハ	1 U	100,000	栄品206	B	備品	SONG fang
14	I-06	1988.06.13	倒立顕微鏡	TDM	ニッポ	1 U	1,280,000	本館118	B	備品	CAO mingqi
15	I-07	1988.07.15	クリヤンチ	PVC-1303 BNC-3	ビフ	1 U	1,260,000	生態環境	B	備品	WANG yongji
16	I-08	1988.07.15	クリヤンチ	PCH-1303 BN	ビフ	2 U	2,140,000	本館117	B	備品	WANG huaim
17	I-10	1988.06.13	低温恒温器	IN-82	ヤマハ	1 U	495,000	本館111	A	備品	WANG huaim
18	I-11	1988.07.15	マイクロプロセッサ	KS-13	トクハ	5 S	88,000	本館113	B	備品	CAO mingqi
19	I-11	1988.07.15	マイクロプロセッサ	KS-25	トクハ	2 S	104,000	本館113	B	備品	CAO mingqi
20	I-11	1988.07.15	マイクロプロセッサ	KTS-142-JA	トクハ	1 S	550,000	本館113	B	備品	CAO mingqi
21	I-12	1988.07.15	蒸留水製造装置	GS-20R	ヤマハ	2 U	1,200,000	生態環境	B	備品	WONG yongji
22	I-13	1988.06.13	マイクプロセッサ	P-1000	ニッポ	1 P	38,000	本館109	B	備品	CAO mingqi
23	I-13	1988.06.13	マイクプロセッサ	8100		1 P	34,000	本館109	B	備品	CAO mingqi
24	I-13	1988.06.13	マイクプロセッサ	PA-400		1 U	68,000	本館109	B	備品	CAO mingqi
25	I-13	1988.06.13	ビデオ用チップ	P-1000用TIP-C		1 B	9,000	本館109	B	消耗	CAO mingqi
26	I-13	1988.06.13	ビデオ用チップ	8100用TIP-S		1 B	16,500	本館109	B	消耗	CAO mingqi
27	I-13	1988.06.13	ビデオ用チップ	8100用TIP-M		1 B	16,500	本館109	B	消耗	CAO mingqi
28	I-13	1988.06.13	ビデオ用チップ	8100用TIP-L		1 B	16,500	本館109	BA	消耗	CAO mingqi
29	I-14	1988.06.13	ビデオ用チップ	DX-11.5-1000ml	ニッポ	1 U	510,000	栄品109	A	備品	CAO tuanho

No.	機材番号	検収年月日	名称(日)	型式	メーカー	数量	金額	設置場所	利用状況	類別	管理責任者
30	I-14	1988.06.13	ホジナゲ-	DX-11	ニホク件	1 U	510,000	栄品207	A	備品	SONG fang
31	I-14	1988.06.13	ホジナゲ-	DX-11 5-1000ml	ニホク件	1 U	510,000	本館318	B	備品	CI yaping
32	I-15	1988.12.26	シドログタ-	T8	グイカ	1 P	39,000	種庫	C	備品	KONG xiang
33	I-16	1988.06.13	複写機	FT5560	ウ-	1 U	1,760,000	行政	A	備品	ZHANG qi
34	I-17	1988.06.13	複写機	FT5560	ウ-	1 U	1,760,000	報庁306	A	備品	専門父子-A
35	I-18	1988.06.13	製氷器	F-120B	ホクキ	1 U	545,000	栄品105	C	備品	YANG xiao
36	I-19	1988.06.13	ワタリ-IPホリター	RE-111B-SW	ホクカク	1 U	355,000	栄品206	B	備品	WU xingde
37	I-19	1988.06.13	ワタリ-IPホリター	RE-111B-SW	ホクカク	1 U	355,000	栄品209	A	備品	WU xingde
38	I-19	1988.06.13	ワタリ-IPホリター	RE-111B-SW	ホクカク	2 U	355,000	栄品206	A	備品	WU xingde
39	I-20	1988.07.15	空気浄化装置	UDP-20G	ヒタ	5 U	1,185,000	生態環境	B	備品	WONG yongji
40	I-21	1988.07.15	高圧滅菌器	KT-30LD	トヨウケイヨク	1 U	540,000	本館112	A	備品	CAO mingqi
41	I-22	1988.07.15	マグネツクスタ-	PA-6	トヨウケイヨク	1 U	128,000	生態環境	B	備品	WANG yongji
42	I-22	1988.07.15	マグネツクスタ-	PA-6	トヨウケイヨク	1 U	128,000	種庫2F	B	備品	ZHENG xiao
43	I-23	1988.06.13	マグネツクスタ-	PC-351	ウ-ンク	1 U	51,500	栄品206	B	備品	WU xingde
44	I-23	1988.06.13	マグネツクスタ-	PC-351	ウ-ンク	1 U	51,500	収後2F	B	備品	WU ping
45	I-24	1988.07.15	恒温恒湿器	AE-205	トヨウケイヨク	1 U	927,000	生態環境	B	備品	WONG yongji
46	I-25	1988.07.15	微量高速遠心機	H150FS	コク	1 U	550,000	栄品206	B	備品	SONG fang
47	I-26	1988.06.13	培養皿	50mm		10 C	165,000	本館113	A	消耗	CAO mingqi
48	I-26	1988.06.13	培養皿	60mm		10 C	128,000	本館113	A	消耗	CAO mingqi
49	I-27	1988.07.15	誘電式土壌水分測定器	DIK-3651EID	グイカ	1 S	2,780,000	本館323	B	備品	YAO rei
50	I-28	1988.06.13	日射計	MS-42	Iコク件	1 U	401,000	生態環境	B	備品	SI yaping
51	I-29	1988.06.13	デジタル照度計	IM-3	トヨウケイヨク	1 U	88,000	本館316	B	備品	LIU zengxi
52	I-29	1988.06.13	デジタル照度計	IM-3	トヨウケイヨク	1 U	88,000	本館318	B	備品	SI yaping
53	I-30	1988.07.15	電子式水分計	EB-280MOC	シマシマ	1 U	730,000	種庫1F	A	備品	XIE baotia
54	I-30	1988.07.15	フック-	EP-40	シマシマ	1 U	121,000	種庫1F	A	備品	XIE baotia
55	I-31	1988.07.15	電子天秤	EB-3200D	シマシマ	1 U	270,000	栄品201	A	備品	WU xingde
56	I-31	1988.07.15	電子天秤	EB-3200D	シマシマ	1 U	270,000	本館318	A	備品	SI yaping
57	I-32	1988.07.15	電子天秤	EB-330D	シマシマ	1 U	260,000	本館113	A	備品	CAO mingqi
58	I-32	1988.07.15	電子天秤	EB-330D	シマシマ	1 U	260,000	種庫1F	A	備品	LIU yan

No.	機材番号	檢収年月日	名称(日)	型式	メーカー	数量	金額	設置場所	利用状況	類別	管理責任者
59	I-33	1988.06.13	恒温水槽	BT-47	パナ	1 U	558,500	生懸環境	C	備品	WANG yongj
60	I-34	1989.03.03	高速振動試験粉砕機	YT-300	ビョウビヤク	1 S	1,180,000	栄品202	B	備品	JIN tongmi
61	I-35	1988.07.15	換気扇	VL-1500ZX	ミヤビ	3 U	181,500	栄品100	A	備品	WU xingde
62	I-35	1988.07.15	換気扇	VL-1400M	ミヤビ	5 U	207,500	収後1F	D	備品	WU yide
63	I-35	1988.07.15	換気扇	VL-1400C	ミヤビ	4 U	216,000	収後1F	D	備品	WU yide
64	I-35	1988.07.15	換気扇	VL-1500C	ミヤビ	2 S	92,000	栄品200	B	備品	WU xingde
65	I-36	1988.12.26	自記分光光度計	UV-VIS-2100	ミヤビ	1 S	5,400,000	栄品204	B	備品	WU xingde
66	II-01	1989.06.26	携帯型葉緑素計	SPAD-501	ミルバ	1 S	161,400	本館203	B	備品	YANG rui
67	II-01	1989.06.26	携帯型葉緑素計	SPAD-501	ミルバ	1 S	161,200	生懸環境	B	備品	CI yaping
68	II-01	1989.06.26	携帯型葉緑素計	SPAD-501	ミルバ	1 S	161,200	種検2F	C	備品	ZHENG xiao
69	II-01	1989.06.26	携帯型葉緑素計	SPAD-501	ミルバ	1 S	161,200	収後2F	C	備品	WU ping
70	II-01	1989.06.26	携帯型葉緑素計	SPAD-501	ミルバ	1 S	161,200	栄品206	C	備品	WU Xingde
71	II-01	1989.06.26	携帯型葉緑素計	SPAD-501	ミルバ	1 S	161,400	本館318	B	備品	SI yaping
72	II-02	1989.06.26	生物顕微鏡	XF-21 w/acc	ニホコカク	1 S	1,389,300	種検2F	B	備品	ZHENG xiao
73	II-03	1989.06.26	実体顕微鏡	SMZ-10-3	ニホコカク	2 S	2,492,600	生懸101	B	備品	YANG rui
74	II-04	1989.06.26	フック秤	FP-31		1 S	510,000	栄品201	B	備品	WU xingde
75	II-05	1989.12.08	連続培養システム	NS-1	サコホク	1 S	4,600,000	本館109	B	備品	CAO mingqi
76	II-06	1989.12.08	水平回転培養機	SSG-R1-S	サコホク	1 S	4,600,000	本館111	A	備品	WANG huaim
77	II-06	1989.12.08	水平回転培養機	SSG-R1-S	サコホク	1 S	4,600,000	本館120	A	備品	CAO mingqi
78	II-07	1989.06.26	水平回転培養機	KP-80-C	キヤタカ	1 S	147,900	生懸環境	B	備品	WANG yongj
79	II-07	1989.06.26	水平回転培養機	KP-80-C	キヤタカ	1 S	147,900	種検2F	B	備品	WANG yongj
80	II-08	1989.06.26	循環式低温恒温水槽	REL-400	トマツカク	1 S	693,600	栄品205	B	備品	WU xingde
81	II-09	1989.06.26	冷却恒温循環水槽	RCS-250TS	リョウカク	1 S	561,100	栄品208	B	備品	QIU xiaobo
82	II-09	1989.06.26	冷却恒温循環水槽	RCS-250TS	リョウカク	1 S	561,100	栄品101	B	備品	QIU xiaobo
83	II-10	1989.06.26	フレンジー	CM-10	イサカク	1 S	79,500	生懸環境	B	備品	YU shiming
84	II-10	1989.06.26	フレンジー	CM-10	イサカク	2 S	159,000	本館316	B	備品	SI yaping
85	II-10	1989.06.26	フレンジー	CM-10	イサカク	2 S	159,000	本館314	B	備品	YU shimin
86	II-10	1989.06.26	フレンジー	CM-10	イサカク	1 S	79,500	栄品201	B	備品	WU xingde
87	II-10	1989.06.26	フレンジー	CM-10	イサカク	1 S	79,500	種検1F	B	備品	XIE baotia

No.	機材番号	検査年月日	名称(日)	型式	メーカー	数量	金額	設置場所	利用状況	類別	管理責任者
88	II-10	1989.06.26	フレンター	CM-10	イワハガク	1 S	79,500	栄品207	B	備品	WU xingde
89	II-11	1989.06.26	フレンジアブレンド	CB-6	ダイチヨク	1 S	357,200	栄品201	B	備品	WU xingde
90	II-11	1989.06.26	フレンジアブレンド	CB-6	ダイチヨク	1 S	357,200	栄品101	B	備品	QIU xiaobo
91	II-11	1989.06.26	フレンジアブレンド	CB-6	ダイチヨク	2 S	734,400	収後2F	B	備品	WU ping
92	II-11	1989.06.26	フレンジアブレンド	CB-6	ダイチヨク	1 S	357,200	生懸105	B	備品	WU yide
93	II-11	1989.06.26	フレンジアブレンド	CB-6	ダイチヨク	1 S	357,200	生懸101	B	備品	QIU xiaobo
94	II-12	1989.06.26	カトラホモジナイター	UM-2	ニホヒキ	2 S	1,387,200	生懸環境	B	備品	YANG rui
95	II-12	1989.06.26	カトラホモジナイター	UM-2	ニホヒキ	1 S	693,600	栄品207	A	備品	YANG rui
96	II-13	1989.06.26	ガラス強力ミホソフ	KP-20-GB	キタリカ	1 S	82,600	栄品201	C	備品	WU xingde
97	II-13	1989.06.26	ガラス強力ミホソフ	KP-20-GB	キタリカ	1 S	82,600	栄品205	C	備品	WU xingde
98	II-14	1989.06.26	小型噴乾燥装置	GA-22	ヒフ	1 S	2,499,000	栄品202	C	備品	ZHOU anche
99	II-14	1989.06.26	サントコンプレッサー	SC-62(for GA-22)	ヒフ	1 S	281,000	栄品202	C	備品	ZHOU anche
100	II-15	1989.12.08	小型醗酵培養装置	SD-C3-S	カンロイ	1 S	1,900,000	栄品202	B	備品	JIN tongmi
101	II-16	1989.06.26	高圧滅菌器	KT-30-LDP	トヨチヨク	1 S	678,000	生懸103	B	備品	ZHANG liro
102	II-16	1989.06.26	高圧滅菌器	KT-30-LDP	トヨチヨク	1 S	678,000	栄品201	A	備品	WU xingde
103	II-17	1989.06.26	超低温冷蔵庫	MDP-440	マシチヨク	1 S	734,400	生懸環境	A	備品	WANG young
104	II-17	1989.06.26	超低温冷蔵庫	MDP-440	マシチヨク	1 S	734,400	生懸105	A	備品	WANG young
105	II-17	1989.06.26	超低温冷蔵庫	MDP-440	マシチヨク	1 S	734,400	生懸101	A	備品	WANG young
106	II-17	1989.06.26	超低温冷蔵庫	MDP-440	マシチヨク	1 S	734,400	生懸102	A	備品	WANG young
107	II-18	1989.06.26	デジタル糖度計	PR-1	フフ	1 S	81,600	栄品205	B	備品	WU xingde
108	II-18	1989.06.26	デジタル糖度計	PR-1	フフ	1 S	81,600	本館306	B	備品	LIN xingli
109	II-18	1989.06.26	デジタル糖度計	PR-1	フフ	1 S	81,600	本館316	B	備品	LUI zengxi
110	II-18	1989.06.26	デジタル糖度計	PR-1	フフ	1 S	81,600	生懸環境	B	備品	WANG young
111	II-18	1989.06.26	デジタル糖度計	PR-1	フフ	1 S	81,600	本館318	B	備品	SI yaping
112	II-18	1989.06.26	デジタル糖度計	PR-1	フフ	1 S	81,600	収後2F	C	備品	WU ping
113	II-19	1989.06.26	糖度計	N-20	フフ	1 S	15,300	栄品205	B	備品	WU xingde
114	II-19	1989.06.26	糖度計	N-20	フフ	1 S	15,300	本館300	A	備品	ZHOU fengz
115	II-19	1989.06.26	糖度計	N-20	フフ	2 S	30,600	生懸環境	A	備品	YANG deqi
116	II-20	1989.06.26	ホジナイター	ABM-2	ニホヒキ	2 S	2,305,000	生懸環境	B	備品	WANG young

No.	機材番号	検収年月日	名称(日)	型式	メーカー	数量	金額	設置場所	利用状況	類別	管理責任者
117	II-20	1989.06.26	冷却機付 - 投入式冷却器	AM-2	エコーテック	1 S	1,152,500	生窓101	B	備品	WANG yongj
118	II-21	1989.06.26	投入式冷却器	TRL-107-AFH	トマコガク	3 S	688,500	生窓環境	C	備品	CHEN diank
119	II-21	1989.06.26	投入式冷却器	TRL-107-AFH	トマコガク	1 S	229,500	種核2F	B	備品	CHEN diank
120	II-21	1989.06.26	投入式冷却器	TRL-107-AFH	トマコガク	1 S	229,500	配電	B	備品	CHEN diank
121	II-22	1989.06.26	投入式冷却器	TRL-107-D	トマコガク	1 S	357,000	配電室	B	備品	YANG baoxi
122	II-23	1989.12.06	分光蛍光光度計	F-3010	フジワライ	1 S	2,750,000	栄品204	B	備品	WU xingde
123	II-23	1989.12.08	多用途フレック料室	F3010用	フジワライ	1 S	153,000	栄品204	B	備品	WU xingde
124	II-23	1989.12.08	140L7E-SEユニット		フジワライ	1 S	244,000	栄品204	A	備品	WU xingde
125	II-23	1989.12.08	LC用ミカ7P-SEユニット		フジワライ	1 S	290,000	栄品204	B	備品	WU xingde
126	II-23	1989.12.08	リフトリフト制御装置		フジワライ	1 S	93,000	栄品204	B	備品	WU xingde
127	II-23	1989.12.08	薄層クロマト付属装置		フジワライ	1 S	1,110,000	栄品204	BA	備品	WU xingde
128	II-23	1989.12.08	カメラ付付属装置		フジワライ	1 S	320,000	栄品204	B	備品	WU xingde
129	II-23	1989.12.08	偏光付属装置		フジワライ	1 S	380,000	栄品204	B	備品	WU xingde
130	II-23	1989.12.08	低散乱マイクロ		フジワライ	1 S	125,000	栄品204	B	備品	WU xingde
131	II-23	1989.12.08	コンタクト制御装置		フジワライ	1 S	135,000	栄品204	B	消耗	WU xingde
132	II-23	1989.12.08	140L7E-SEユニット		フジワライ	1 S	244,000	栄品205	B	備品	WU xingde
133	II-24	1989.06.26	恒温水槽	UM-400	ニホリカ	1 S	268,300	栄品106	B	備品	TANG xiaow
134	II-24	1989.06.26	恒温水槽	UM-400	ニホリカ	1 S	268,300	栄品205	B	備品	WU xingde
135	II-24	1989.06.26	恒温水槽	UM-400	ニホリカ	1 S	268,300	収後2F	B	備品	WU ping
136	II-25	1989.06.26	7W振動器	MVS-200	ビコビコテクノ	1 S	556,000	栄品202	B	備品	JIN tongqi
137	II-26	1989.06.26	負圧式土壤水分計	HJ-510	ケイトガク	10 P	193,800	本館320	B	備品	CHEN diank
138	II-27	1989.06.26	超音波加湿器	NO-336	ニホリカ	2 S	353,000	生窓環境	C	備品	WANG yongj
139	II-27	1989.06.26	超音波加湿器	NO-336	ニホリカ	1 S	176,500	生窓環境	B	備品	YANG rui
140	II-27	1989.06.26	超音波加湿器	NO-336	ニホリカ	1 S	176,500	種庫	B	備品	KONG xiang
141	II-28	1989.06.26	投射式紫外線7W*	SL-800G	フジワライ	1 S	520,000	種核2F	B	備品	ZHENG xiao
142	II-29	1989.06.26	投射式紫外線7W*	TS-20	フジワライ	1 S	270,000	種核1F	B	備品	ZHENG xiao
143	II-30	1989.06.26	六連式7W*ミキサー	PC-6T	フジワライ	1 S	112,200	生窓106	C	備品	CHEN diank
144	II-30	1989.06.26	六連式7W*ミキサー	PC-6T	フジワライ	2 S	224,400	生窓101	B	備品	CHEN diank
145	II-30	1989.06.26	六連式7W*ミキサー	PC-6T	フジワライ	1 S	112,200	栄品209	B	備品	CHEN diank

No.	機材番号	機取年月日	名称(日)	型式	メカ-	数量	金額	設置場所	利用状況	類別	管理責任者
146	II-31	1989.06.26	連続分注器	AJ-1	ニリヤカ	10 S	69,500	生懸環境	B	備品	SI yaping
147	II-31	1989.06.26	連続分注器	AJ-1	ニリヤカ	1 S	24,500	収後2F	B	備品	WU ping
148	II-31	1989.06.26	連続分注器	AJ-5	ニリヤカ	2 S	49,000	収後2F	B	備品	WU ping
149	II-31	1989.06.26	連続分注器	AJ-5	ニリヤカ	1 S	24,500	生懸環境	B	備品	YANG rui
150	II-31	1989.06.26	連続分注器	ASJ-10	ニリヤカ	2 S	49,000	収後2F	B	備品	WU ping
151	II-32	1989.06.26	超音波洗浄器	UA-150	ソメタヤカ	1 S	183,800	栄品109	B	備品	CAO wanhon
152	II-32	1989.06.26	超音波洗浄器	UA-150	ソメタヤカ	1 S	183,800	栄品201	B	備品	WU xingde
153	II-32	1989.06.26	超音波洗浄器	UA-150	ソメタヤカ	1 S	183,800	栄品206	B	備品	SONG fang
154	II-33	1989.12.08	クリーンベンチ	PCH-1303BN	ヒヤ	2 S	2,120,000	本館117	A	備品	CAO mingqi
155	II-34	1989.06.26	7リットルポンプ	KP-47S,300ml		32 P	391,660	生懸環境	B	消耗	WANG yongj
156	II-34	1989.06.26	ホリチューブ			20m	2,440	生懸105	B	消耗	WU yide
157	II-34	1989.06.26	ガラスパイプ	GS-25 47mm,100/b		5 B	7,000	生懸105	B	消耗	WU yide
158	II-34	1989.06.26	ガラスパイプ	A045A047A 47mm,1		5 B	43,000	生懸105	B	消耗	WU yide
159	II-35	1989.06.26	7リットルポンプ	STU-6G	トヤ	2 S	754,800	本館114	B	備品	CAO mingqi
160	II-35	1989.06.26	ガラスパイプ	GS-25 47mm,100/b	トヤ	5 B	8,000	本館114	B	消耗	CAO mingqi
161	II-35	1989.06.26	ガラスパイプ	A045A047A 47mm,1	トヤ	5 B	43,500	本館114	B	消耗	CAO mingqi
162	II-35	1989.06.26	シリコンポンプ		トヤ	5 B	4,900	本館114	B	消耗	CAO mingqi
163	II-35	1989.06.26	7リットルポンプ	STU-6G	トヤ	1 S	377,400	本館113	B	備品	CAO mingqi
164	II-35	1989.06.26	ガラスパイプ	GS-25 47mm,100/b	トヤ	5 B	8,000	生懸105	B	消耗	CAO mingqi
165	II-35	1989.06.26	ガラスパイプ	A045A047A 47mm,1	トヤ	5 B	43,500	生懸105	B	消耗	CAO mingqi
166	II-35	1989.06.26	シリコンポンプ		トヤ	5 B	4,900	生懸105	B	消耗	CAO mingqi
167	II-36	1989.06.26	培養室空調機	FUD-41-HEA	ミヤジヤカ	4 S	5,304,000	本館109	A	備品	CAO mingqi
168	II-37	1989.06.26	油回転真空ポンプ	BSW-300	オウソウカ	1 S	343,750	生懸環境	C	備品	WANG yongj
169	II-37	1989.06.26	油回転真空ポンプ	BSW-300	オウソウカ	1 S	343,750	栄品101	B	備品	QIU xiaobo
170	II-38	1989.06.26	誘電式土壌水分測定器	DIK-3651	クヤカ	1 S	801,000	生懸環境	B	備品	SI yaping
171	II-38	1989.06.26	DIK-3651用ポンプ		クヤカ	20 P	765,000	生懸環境	B	備品	
172	II-39	1989.06.26	土壌三相計	DIK-1120(R-2)	クヤカ	1 S	510,000	本館318	B	備品	SI yaping
173	II-41	1989.06.26	複写機	FT-4480	ウ-	1 S	1,904,000	本館100	A	備品	ZHANG youf
174	II-42	1989.06.26	皿型造粒器	TB-G-6	クヤカ	1 S	1,938,000	種加	D	備品	YUAN xiaoy

No.	機材番号	検収年月日	名称(日)	型式	メーカー	数量	金額	設置場所	利用状況	類別	管理責任者
175	II-43	1989-12-08	試薬			118 P	1,266,080		A	消耗	WU yide
176	III-01	1990-08-10	循環式低温恒温水槽	TRL-2200H	トーマスカク	1 S	2,060,000	生態環境	B	備品	WANG yongj
177	III-02	1990-08-10	定温乾燥機	FS-600	フットボリテック	1 S	195,000	生態環境	B	備品	SI yaping
178	III-03	1990-07-14	照度計	T-1H	ミルダ	1 S	97,000	本館216	B	備品	CHEN guang
179	III-04	1990-07-14	分注器	8100 10μm-5ml	ニチエウ-	2 S	66,000	生態環境	B	備品	WANG yongj
180	III-04	1990-07-14	分注器	8100 10μm-5ml	ニチエウ-	1 S	33,000	生態105	B	備品	WANG yongj
181	III-04	1990-07-14	分注器	8100 10μm-5ml	ニチエウ-	1 S	33,000	生態102	B	備品	WANG yongj
182	III-05	1990-07-14	8100分注用シリンジ	SG-L	ニチエウ-	2 S	32,000	生態環境	B	備品	SI yaping
183	III-05	1990-07-14	8100分注用シリンジ	SG-L	ニチエウ-	2 S	32,000	生態106	B	備品	SI yaping
184	III-06	1990-08-10	電子天秤	AEL-200	ヤマテイテック	1 S	399,000	種庫	A	備品	KONG xiang
185	III-07	1990-07-14	振動培養器	EI-11	トキエテック	1 S	665,000	栄品106	B	備品	TANG xiaow
186	III-08	1990-08-10	恒温水槽	T-118N	トーマスカク	1 S	285,000	生態環境	B	備品	SI yaping
187	III-09	1990-08-10	角型真空乾燥機	DP-41	ヤマテカク	1 S	926,000	本館318	B	備品	SI yaping
188	III-10	1990-07-14	テック外温湿度計	TRH-3A	テックテック	1 S	230,000	生態環境	B	備品	WANG yongj
189	III-11	1990-07-14	試験管振動器	MT	ヤマテカク	1 S	175,000	種庫	B	備品	KONG xiang
190	III-11	1990-07-14	試験管振動器用ラック	MT-1564	ヤマテカク	1 S	7,200	種庫	B	備品	KONG xiang
191	III-11	1990-07-14	試験管振動器用ラック	MT-1386	ヤマテカク	1 S	7,200	種庫	B	備品	
192	III-12	1990-08-10	加熱滅菌器	AFRT-5H	ヤマテカク	1 S	43,500	栄品208	B	備品	WU xingde
193	III-12	1990-08-10	加熱滅菌器	GBR-5	ヤマテカク	1 S	38,500	栄品208	B	備品	WU xingde
194	III-13	1990-07-14	磁力ミキサー	PC-351RC	イキカク	1 S	107,000	収後2F	B	備品	WU ping
195	III-14	1990-08-10	倒立顕微鏡用投射蛍光装置	TDM-EF 2A	ニッ	1 S	1,070,000	本館115	C	備品	CAO aingsi
196	III-15	1990-08-10	振動培養器	SCS-T	カンセキ	1 S	775,000	本館114	B	備品	CAO aingsi
197	III-16	1990-08-10	遠心分離機	CR-15T	ヒタチテック	1 S	1,155,000	本館114	B	備品	CAO aingsi
198	III-17	1990-08-10	電子式直示天秤	AEL-200	ヤマテカク	1 S	399,000	栄品109	A	備品	CAO wannon
199	III-18	1990-08-10	加熱滅菌器	SL-21	ヤマテカク	3 S	225,000	本館114	A	備品	CAO aingsi
200	III-19	1990-08-10	実体顕微鏡用照明装置		ニッ	1 S	193,000	本館114	B	備品	WANG hualin
201	III-20	1990-07-14	電導度計	CM-20S	トウテック	1 S	273,000	生態環境	B	備品	SI yaping
202	III-21	1990-07-14	逆統分注器	JS-10	ヒタチテック	1 S	26,860	生態環境	B	備品	YANG tui
203	III-22	1990-08-10	電子天秤	EB-330H	ヤマテカク	1 S	135,000	種後2F	A	備品	ZHENG xiao

No.	機材番号	検収年月日	名称(日)	型式	メーカー	数量	金額	設置場所	利用状況	類別	管理責任者
204	III-23	1990-08-10	電子天秤	AEL-200	シマス・セイガイコ	1 S	399,000	収後2F	A	備品	WU ping
205	III-24	1990-08-10	研磨器	AP-100	カハツカ	2 S	648,000	栄品208	B	備品	WU xingde
206	III-25	1990-07-14	連続式微量分注器	STEPPER411	ソレックス	1 S	93,000	生態環境	B	備品	YANG rui
207	III-26	1990-08-10	軟X線種子検査機	ISTV-25-1	ソリックス	1 S	5,850,900	種検1F	B	備品	ZHENG xiao
208	III-28	1990-08-10	遠心分粒機	GAMET4203	ミナト・イソノウ	1 S	965,000	本館326	C	備品	CHEN diank
209	III-29	1990-08-10	温度勾配恒温器	TG-100-AD	ニホンイカ	1 S	1,060,000	本館114	A	備品	CAO mingqi
210	III-30	1990-08-10	低温恒温器	LP-200-SD	ニホンイカ	1 S	480,000	本館114	A	備品	CAO mingqi
211	III-31	1990-07-14	分注器	500-L	ニカヨウ	1 S	29,000	生態環境	B	備品	SI yaping
212	III-32	1990-07-14	ホシノイ	HM-10SA	ホシノカ	1 S	311,000	生態環境	B	備品	WANG yongj
213	III-33	1990-08-10	テック外式熱風速計	V-01-AND	エム・テック	1 S	198,000	本館326	B	備品	YAO lei
214	III-34	1990-08-10	多点式記録計	LI-1000	メイトテック	1 S	2,040,000	本館326	B	備品	YAO lei
215	III-35	1990-08-10	瞬間気孔計	AP-3/E	メイトテック	1 S	950,000	本館326	B	備品	YAO lei
216	III-36	1990-08-10	柔軟計	LI-1600/E	メイトテック	1 S	3,060,000	本館326	B	備品	YAO lei
217	III-37	1990-08-10	携帶用光合成蒸散測定装置	LI-6200/E	メイトテック	1 S	6,480,000	本館326	B	備品	YAO lei
218	III-38	1990-08-10	植物体内水分強力測定器	PS-40 DIK7000	クイック	1 S	690,000	本館326	B	備品	YAO lei
219	III-40	1990-08-10	多容量土壌pH測定器	DIK-9210	クイック	1 S	1,181,000	本館326	B	備品	YAO lei
220	III-41	1990-08-10	液体窒素容器	M-4	クイック	2 S	320,000	収後1F	C	備品	WU ping
221	III-41	1990-08-10	液体窒素容器	M-4	クイック	2 S	320,000	栄品208	C	備品	WU xingde
222	III-42	1990-07-14	電子レンジ	ER-7800	トクシン	1 S	155,000	本館314	B	備品	YU shimin
223	III-42	1990-07-14	電子レンジ	ER-7800	トクシン	1 S	155,000	収後2F	B	備品	WU ping
224	III-43	1990-08-10	自動研磨器	ZM-1	ニカヨウ	1 S	855,000	栄品208	B	備品	WU xingde
225	III-44	1990-08-10	高速減圧濃器	RE-111-SW	ソノテック	1 S	350,000	栄品101	B	備品	QU xiaobo
226	III-45	1990-08-10	循環式低温水槽	LT-100	クイック	1 S	150,000	生態環境	B	備品	LIU zengxi
227	III-46	1990-08-10	振動恒温槽	XY-80	クイック	1 S	748,800	栄品204	B	備品	JIN tongmi
228	III-47	1990-08-10	混合器	NS-60	ニカヨウ	1 S	625,000	栄品208	B	備品	WU xingde
229	III-48	1990-08-10	電子天秤	AEL-200	シマス・セイガイコ	1 S	399,000	本館316	A	備品	LIU zengxi
230	III-49	1990-08-10	組織粉砕器	HGB-SS	クイック	1 S	173,000	栄品208	B	備品	WU xingde
231	III-49	1990-08-10	組織粉砕器	HGB-SS	クイック	1 S	173,000	栄品201	B	備品	WU xingde
232	III-49	1990-08-10	組織粉砕器	HGB-SS	クイック	1 S	173,000	栄品208	B	備品	WU xingde

No.	機材番号	接收年月日	名称(日)	型式	メーカー	数量	金額	設置場所	利用状況	類別	管理責任者
233	III-49	1990-08-10	組織粉碎器	HGB-SS	アサヒダク	1 S	173,000	生態206	B	備品	WU XINGDE
234	III-50	1990-08-10	高速混合器	SW-20RS	ニッポンカ	1 S	125,000	生態101	B	備品	YANG RUI
235	III-50	1990-08-10	高速混合器	SW-20HS	ニッポンカ	1 S	125,000	主楼313	B	備品	LIU ZHENXI
236	III-51	1990-08-10	高速混合器	SW-600N	ニッポンカ	1 S	115,000	収後2F	B	備品	WANG YONGJ
237	III-51	1990-08-10	高速混合器	SW-800N	ニッポンカ	1 S	115,000	生態102	B	備品	WU XINGDE
238	III-51	1990-08-10	高速混合器	SW-600N	ニッポンカ	2 S	239,000	生態環境	C	備品	SI YAPIANG
239	III-52	1990-08-10	携帯用波長測定器	V-1100A	ヒナチンツ	1 S	470,000	茶楼208	B	備品	HOU XIAOLI
240	IV-01	1991.10.12	デジタルタイマ	LT-2	イナエイトウ	2 P	110,000	生態管理	B	備品	WANG YONGJ
241	IV-01	1991.10.12	デジタルタイマ	LT-2	イナエイトウ	2 P	110,000	生態105	B	備品	WANG YONGJ
242	IV-01	1991.10.12	デジタルタイマ	LT-2	イナエイトウ	1 P	55,000	本館114	B	備品	WANG YONGJ
243	IV-01	1991.10.12	デジタルタイマ	LT-2	イナエイトウ	1 P	55,000	種楼2F	B	備品	WANG YONGJ
244	IV-01	1991.10.12	デジタルタイマ	LT-2	イナエイトウ	1 P	55,000	種庫	B	備品	WANG YONGJ
245	IV-01	1991.10.12	デジタルタイマ	LT-2	イナエイトウ	1 P	55,000	茶楼	B	備品	WANG YONGJ
246	IV-01	1991.10.12	デジタルタイマ	LT-2	イナエイトウ	12 P	53,000	生態	B	備品	WANG YONGJ
247	IV-02	1991.10.12	排気式ケルヒンファン	PVC-1603 AE2	ヒナチンツ	1 S	1,525,000	生態環境	B	備品	WANG YONGJ
248	IV-03	1991.10.12	粒形タイマ	HDC-25H	トヨカクヨウキ	1 P	15,500	種楼1F	B	備品	ZHENG XIAO
249	IV-05	1991.10.12	オートドラフトタイマ	FRO-1	トヨカクヨウキ	20 S	758,000	生態管理	B	備品	WANG YONGJ
250	IV-06	1991.10.12	組織破砕機	LK-22	アサヒダク	4 S	333,000	生態環境	B	備品	WANG YONGJ
251	IV-07	1991.10.12	オートタイマ	OT-380	アサヒダク	1 S	344,000	生態環境	B	備品	YANG RUI
252	IV-08	1991.10.12	オートタイマ	PHC-720-SP	イナエイトウ	2 S	456,800	生態環境	B	備品	WANG YONGJ
253	IV-08	1991.10.12	オートタイマ	PHC-720-3P	イナエイトウ	1 S	273,400	種楼2F	B	備品	WANG YONGJ
254	IV-09	1991.10.12	倒立顕微鏡テレビ装置	DK-7700(PAL)	ニッ	1 I	2,440,000	生態101	C	備品	YANG RUI
255	IV-10	1991.10.12	蛍光顕微鏡	XZF-EF92	ニッ	1 S	1,901,000	生態環境	A	備品	YANG RUI
256	IV-11	1991.10.12	温度勾配恒温器	TG-100-AD	ニッ	2 S	2,413,000	生態環境	A	備品	YANG RUI
257	IV-11	1991.10.12	温度勾配恒温器	TG-100-AD	ニッ	1 S	1,206,500	主楼114	A	備品	YANG RUI
258	IV-12	1991.10.12	7℃タイマ	NT-88	カシガ	1 S	1,450,000	本館109	C	備品	CAO MINGSI
259	IV-13	1991.10.12	pH計	HI-8418	トヨカクヨウキ	1 S	172,000	茶楼205	B	備品	WU XINGDE
260	IV-14	1991.10.12	純水製造装置	WF-12	アサヒダク	1 S	2,050,000	本館116	D	備品	CAO MINGSI
261	IV-15	1991.10.12	小型冷凍速心分離機	2.0RS	アサヒダク	1 S	2,803,300	生態環境	B	備品	YANG RUI

No.	機材番号	検収年月日	名称(日)	型式	メーカー	数量	金額	設置場所	利用状況	類別	管理責任者
262	IV-16	1991.10.12	連続培養システム	MS-1	マシン社	1 S	4,565,000	本館116	C	備品	CAO mingqi
263	IV-17	1991.10.12	桌上多本架遠心機	CT-5DL	トヨウケイヨウキ	1 S	589,000	本館117	B	備品	CAO mingqi
264	IV-18	1991.10.12	マウズ	841-005	トヨウケイヨウキ	10 S	284,000	生態環境	B	備品	YANG rui
265	IV-18	1991.10.12	交換キートボード	341-005 200/BOX	トヨウケイヨウキ	10 B	89,700	生態環境	B	消耗	YANG rui
266	IV-18	1991.10.12	マウズ	841-200	トヨウケイヨウキ	10 S	289,500	生態環境	B	備品	WANG yongji
267	IV-18	1991.10.12	交換キートボード	341-200 100/BOX	トヨウケイヨウキ	10 B	70,000	生態環境	B	消耗	WANG yongji
268	IV-19	1991.10.12	ハトリ皿	35-10 500/Box	イキガラス	10 B	295,000	本館114	A	消耗	CAO mingqi
269	IV-19	1991.10.12	ハトリ皿	60-15 500/Box	イキガラス	2 B	65,900	本館114	A	消耗	CAO mingqi
270	IV-20	1991.10.12	アクリル板		ニッパク	90 P	63,000	本館114	A	消耗	CAO mingqi
271	IV-21	1991.10.12	ハトリ皿	4" x125feet	トヨウケイヨウキ	100 P	230,000	本館114	A	消耗	CAO mingqi
272	IV-21	1991.10.12	ハトリ皿	4" x250feet	トヨウケイヨウキ	100 P	260,000	本館114	A	消耗	CAO mingqi
273	IV-22	1991.10.12	デジタル電導度計	CM-60S	トクテック	1 S	447,000	栄品105	B	備品	WU xingde
274	IV-23	1991.10.12	自己温度度記録計	SA100PB-S0	サカイテック	4 S	1,686,000	栽培室	B	備品	CHEN diank
275	IV-23	1991.10.12	自己温度度記録計	SA100PB-S0	サカイテック	2 S	843,000	生態105	B	備品	CHEN diank
276	IV-23	1991.10.12	自己温度度記録計	SA100PB-S0	サカイテック	1 S	421,500	本館313	B	備品	CHEN diank
277	IV-24	1991.10.12	自動EC制御装置	CX-1000	ケイテック	2 S	106,000	本館313	A	備品	LUI zengxi
278	IV-25	1991.10.12	自動灌水指令装置	DX-80P	ケイテック	4 S	141,200	本館313	D	備品	LUI zengxi
279	IV-26	1991.10.12	ホウソウ溶解酸素計	DO-25A	トクテック	2 S	684,000	本館313	A	備品	LUI zengxi
280	IV-26	1991.10.12	ホウソウ溶解酸素計	DO-25A	トクテック	1 S	342,000	生態106	A	備品	LUI zengxi
281	IV-27	1991.10.12	pH計	HI-8418	トヨウケイヨウキ	1 S	173,000	生態環境	B	備品	CHEN diank
282	IV-28	1991.10.12	表面温度計	HL-200-K	フジワケイ	1 S	56,000	栽培室	B	備品	LUI zengxi
283	IV-29	1991.10.12	果実硬度計	KMH-51	コナック	4 S	652,000	生態105	B	備品	WANG yongji
284	IV-29	1991.10.12	果実硬度計	KMH-51	コナック	1 S	163,000	栄品207	B	備品	WANG yongji
285	IV-29	1991.10.12	果実硬度計	KMH-51	コナック	1 S	163,000	収後2F	B	備品	WANG yongji
286	IV-30	1991.10.12	測定装置用付属装置	DL-185(DL40-GP用)	マト	2 S	1,048,000	栄品207	B	備品	WU xingde
287	IV-31	1991.10.12	ウォーターストラス(冷却用)	GT-380	フジワケイ	1 S	344,000	生態105	B	備品	WANG yongji
288	IV-32	1991.10.12	ホトリシート	PMC-720-5P	イキテック	2 S	546,600	生態105	B	備品	WANG yongji
289	IV-34	1991.06.05	試薬			93 P	1,029,032		A	消耗	

No.	換収年月日	名称(日)	型式	数量	金額	設置場所	利用状況	類別
1	1988.04.01	携帯用電導度計	CM-1K	1 S	51,000	栽培	A	備品
2	1988.04.01	溶存酸素計	DO-10K	1 S	157,000	栽培	A	備品
3	1988.04.01	pHメーター	HM-5S	1 S	127,000	栽培	A	備品
4	1988.04.01	変圧器		1 P	6,900	専門家室	A	備品
5	1988.04.01	ハンダゴテ	220V仕様	1 S	5,500	栽培	A	備品
6	1988.04.01	両面接着テープ		20 P	14,000	専門家室	A	消耗品
7	1988.04.01	絶縁テープ		20 P	2,400	専門家室	A	消耗品
8	1988.04.01	ビニル材用テープ	50m/mx50m	10 P	6,000	専門家室	A	消耗品
9	1988.04.01	熱電対	ヒールビふくCCO.2mm	300m	75,000	栽培	A	消耗品
10	1988.04.01	工具セット		2 U	19,600	専門家室	A	備品
11	1988.04.01	変圧器	KD-300	1 S	14,000	専門家室	A	備品
12	1988.06.30	肥料テープ-種子		22 P		品種導入	A	種子
13	1988.06.30	テープリ種子		1 P		品種導入	A	種子
14	1988.06.30	肥料テープ		1 P		育種	A	種子
15	1988.08.05	テープ	Canon α 20	1 S	158,400	専門家室	A	消耗品
16	1988.09.09	テープ用紙		15 P	45,000	専門家室	A	消耗品
17	1988.09.09	懐中電灯		2 P	8,900	専門家室	A	備品
18	1988.09.09	テープ		5 P	4,500	専門家室	A	消耗品
19	1988.09.09	テープ		10 P	8,500	専門家室	A	消耗品
20	1988.09.12	PVC ϕ 47°	VP ϕ 13x4M	33 P	5,445	栽培	A	消耗品
21	1988.09.12	PVC ϕ 47°	VP ϕ 20x4M	25 P	7,250	栽培	A	消耗品
22	1988.09.12	PVC ϕ 47°	VP ϕ 30x4M	38 P	19,760	栽培	A	消耗品
23	1988.09.12	テープ	ϕ 13x ϕ 13	100 P	1,500	栽培	A	消耗品
24	1988.09.12	テープ	ϕ 30x ϕ 20	10 P	650	栽培	A	消耗品
25	1988.09.12	テープ	ϕ 30x ϕ 30	3 P	210	栽培	A	消耗品
26	1988.09.12	ILホ-	ϕ 13	35 P	130	節水灌漑	A	消耗品
27	1988.09.12	ILホ-	ϕ 30	5 P	225	栽培	A	消耗品
28	1988.09.12	テープ	ϕ 13	35 P	455	栽培	A	消耗品
29	1988.09.12	テープ	ϕ 13	10 P	130	栽培	A	消耗品

No.	検収年月日	名称(日)	型式	数量	金額	設置場所	利用状況	類別
30	1988.09.12	ソケット	φ30	10 P	340	栽培	A	消耗品
31	1988.09.12	リパントメント	500g/can	3 C	900	栽培	A	消耗品
32	1988.10.06	自記温湿度計	EH800-12	1 U	206,000	栽培	A	備品
33	1988.10.06	記録用紙	EH800-12用 15/set	2 S	24,000	栽培	A	消耗品
34	1988.10.06	スパンインク	EH800-12用 12色/set	2 S	4,800	専門家室	A	消耗品
35	1988.10.06	ホリエキソチューブ	200m/roll	2 R	4,000	栽培	A	消耗品
36	1988.10.06	スミトリップチューブ	200m/roll	1 R	30,000	栽培	A	消耗品
37	1988.10.06	ライチューブ	100m/roll	3 R	6,600	栽培	A	消耗品
38	1988.10.06	トリップチューブ	100m/roll	3 R	14,850	栽培	A	消耗品
39	1988.10.06	カトリップチューブ	100m/roll	3 R	28,500	栽培	A	消耗品
40	1988.10.06	IN-7E-Dチューブ	100m/roll	3 R	21,000	栽培	A	消耗品
41	1988.10.06	IN-7E-Mチューブ	100m/roll	3 R	21,000	栽培	A	消耗品
42	1988.10.06	レナトリップチューブ	100m/roll	3 R	59,400	栽培	A	消耗品
43	1988.10.06	乾燥箱	ED-55	2 U	76,000	栽培	A	備品
44	1988.12.16	上皿秤		1 S	2,650	専門家室	A	備品
45	1988.12.16	7Dピクインク	キヤノン	10 P	9,600	専門家室	A	消耗品
46	1989.01.17	Streptomycin	100g/p	10 P	6,800	育種	A	農薬
47	1989.01.17	Hitomycin	500ml/p	10 P	7,800	育種	A	農薬
48	1989.01.17	D.D.V.P Emulsion50%	500ml/p	10 P	13,600	育種	A	農薬
49	1989.01.17	Spraside Emulsion	500ml/p	10 P	33,000	育種	A	農薬
50	1989.01.17	Kelcin Emulsion	500ml/p	10 P	23,000	育種	A	農薬
51	1989.01.17	Polykycin AL Emulsion	500ml/p	10 P	36,000	育種	A	農薬
52	1989.01.17	Benrate	100g/b	20 B	26,000	育種	A	農薬
53	1989.01.17	Dycin	250g/b	20 B	7,200	育種	A	農薬
54	1989.01.17	Dimandycin	250g/b	20 B	10,800	育種	A	農薬
55	1989.01.17	Dyfer	250g/b	20 B	7,200	育種	A	農薬
56	1989.01.17	Topiyn M	250g/b	20 B	35,200	育種	A	農薬
57	1989.01.17	Ohsoxide 80	250g/b	20 B	18,000	育種	A	農薬
58	1989.01.17	Agurect	250g/b	20 B	14,000	育種	A	農薬

No.	換収年月日	名称(日)	型式	数量	金額	設置場所	利用状況	類別
59	1989.01.17	Merkdur	250g/b	20 B	54,000	育苗	A	農薬
60	1989.01.17	Oysisto	3kg/b	3 B	3,340	育苗	A	農薬
61	1989.01.17	Ortrun	1kg/b	3 B	3,360	育苗	A	農薬
62	1989.01.17	Hyponex	500g/p	5 P	4,800	育苗		農薬
63	1989.01.17	Ohtsuka #1 Manure	10kg/b	3 B	12,000	育苗	A	農薬
64	1989.01.17	Ohtsuka #2 Manure	10kg/b	3 B	9,000	育苗	A	農薬
65	1989.01.17	H ^o イ ^o L	20/20m/m	30m	1,800	栽培	A	消耗品
66	1989.01.17	H ^o イ ^o T	20/20m/m	80 m	6,400	栽培	A	消耗品
67	1989.02.02	水質検査機	DK-4000	1 U	397,000	養液栽培	A	備品
68	1989.03.23	73N ^o ラガ ^o ス種子		140g	32,000	品種導入	A	種子
69	1989.03.23	73S種子		350g	33,280	品種導入	A	種子
70	1989.03.23	73N ^o イ種子		55g	6,900	育苗	A	種子
71	1989.03.23	73T種子		110g	85,000	養液栽培	A	種子
72	1989.03.23	73 ^o イ ^o ラ ^o ラ	50mg/p	4 P	3,600	育苗	A	試薬
73	1989.03.23	ル ^o ド ^o ン	20g/p	1 P	1,400	育苗	A	試薬
74	1989.03.23	73 ^o イ ^o イ ^o イ	200ml/p	1 P	1,480	育苗	A	試薬
75	1989.03.23	73N ^o ラガ ^o ス種子		140g	32,000	品種導入	A	種子
76	1989.06.26	PVA7 ^o イ ^o A	2m x 100m	3 R	86,400	収後	A	消耗品
77	1989.06.26	73 ^o イ ^o カ ^o イ ^o ス	No.5	1 B	28,000	収後	A	消耗品
78	1989.06.26	軽量7 ^o ラ ^o ス ^o ラ ^o ラ ^o ラ ^o 容器	イ ^o イ ^o イ ^o イ ^o イ ^o イ ^o 300 L	500 P	3,000	収後	A	消耗品
79	1989.06.26	軽量7 ^o ラ ^o ス ^o ラ ^o ラ ^o ラ ^o 容器	7 ^o ル ^o イ ^o イ ^o イ ^o S-27	500 P	6,000	収後	A	消耗品
80	1989.06.26	軽量7 ^o ラ ^o ス ^o ラ ^o ラ ^o ラ ^o 容器	D-11-(12) 白	500 P	3,500	収後	A	消耗品
81	1989.06.26	軽量7 ^o ラ ^o ス ^o ラ ^o ラ ^o ラ ^o 容器	7 ^o イ ^o イ ^o イ ^o イ ^o イ ^o 白	500 P	7,500	収後	A	消耗品
82	1989.06.26	軽量7 ^o ラ ^o ス ^o ラ ^o ラ ^o ラ ^o 容器	7 ^o イ ^o イ ^o イ ^o イ ^o イ ^o 白	500 P	10,000	収後	A	消耗品
83	1989.06.26	7 ^o イ ^o イ ^o イ ^o イ ^o イ ^o	GSW 450m/m x 500m	1 R	10,000	収後	A	消耗品
84	1989.06.26	JSR J ^o イ ^o イ ^o	350m/m x 500m J330	1 R	17,400	収後	A	消耗品
85	1989.06.26	7 ^o イ ^o イ ^o イ ^o イ ^o イ ^o	7 ^o イ ^o イ ^o イ ^o イ ^o イ ^o 用 10kg 0.025x440/70	1 P	12,000	収後	A	消耗品
86	1989.06.26	ホ ^o イ ^o イ ^o イ ^o イ ^o イ ^o (F&G7 ^o イ ^o イ ^o)	VF2513 #25 260x380 400枚/	2 S	40,000	収後	A	消耗品
87	1990.01.17	7 ^o イ ^o イ ^o イ ^o イ ^o イ ^o	1dl	1 P	470	品種導入	A	種子

No.	検収年月日	名称(日)	型式	数量	金額	設置場所	利用状況	類別
88	1990.01.17	7カバワワワリ	1d1	1 P	390	品種導入	A	種子
89	1990.01.17	サジ ユウニキキサヤ	1d1	1 P	190	品種導入	A	種子
90	1990.01.17	ヒョウニキキサヤ	1d1	1 P	230	品種導入	A	種子
91	1990.01.17	7カメ17カ	1d1	1 P	220	品種導入	A	種子
92	1990.01.17	ニカ7カ)ケニコウ	1d1	1 P	450	品種導入	A	種子
93	1990.01.17	オトメユウニキキサヤ	1d1	1 P	420	品種導入	A	種子
94	1990.01.17	トッ7)カサ	1d1	1 P	350	品種導入	A	種子
95	1990.01.17	トウキヨウジ)クク	1d1	1 P	480	品種導入	A	種子
96	1990.01.17	7カ)カ)キキサヤ	1d1	1 P	270	品種導入	A	種子
97	1990.01.17	カ)カ)	1d1	1 P	190	品種導入	A	種子
98	1990.01.17	チンコササジ) ユウニキキサヤ	1d1	1 P	200	品種導入	A	種子
99	1990.01.17	マサササジ) ユウニキキサヤ	1d1	1 P	500	品種導入	A	種子
100	1990.01.17	ユウニキキサヤ	1d1	1 P	580	品種導入	A	種子
101	1990.01.17	サ)チ) -カ)カ)	500粒/bag	5 B	19,250	品種導入	A	種子
102	1990.01.17	サ)チ) -ユウニキキサヤ	500粒/bag	5 B	19,250	品種導入	A	種子
103	1990.01.17	サ)チ) -7)カ)	500粒/bag	5 B	19,250	品種導入	A	種子
104	1990.01.17	ヒ)コ	30ml/bag	3 B	5,850	養液栽培	A	種子
105	1990.02.01	VALCO)7)カ)カ)	M-590)7)カ)カ)	1 P	4,200	栄養品質	A	消耗品
106	1990.02.01	VALCO)7)カ)カ)	M-590)7)カ)カ)	1 P	4,200	栄養品質	A	消耗品
107	1990.02.01	ス)7)カ)カ)	0.25 ID	1 P	44,000	栄養品質	A	備品
108	1990.02.01	bio-lyte(medium)	3000XL用 3/10 40%	1 P	16,800	栄養品質	A	消耗品
109	1990.02.01	bio-lyte(medium)	3000XL用 3/5 20%	1 P	16,800	栄養品質	A	消耗品
110	1990.02.01	bio-lyte(medium)	3000XL用 4/8 40%	1 P	16,800	栄養品質	A	消耗品
111	1990.02.01	bio-lyte(medium)	3000XL用 5/7 40%	1 P	16,800	栄養品質	A	消耗品
112	1990.02.01	bio-lyte(medium)	3000XL用 6/8 40%	1 P	16,800	栄養品質	A	消耗品
113	1990.02.01	bio-lyte(medium)	3000XL用 7/9 40%	1 P	16,800	栄養品質	A	消耗品
114	1990.02.01	bio-lyte(medium)	3000XL用 8/10 20%	1 P	16,800	栄養品質	A	消耗品
115	1990.02.01	SDS-PAGE)7)カ)カ)	E low range	1 P	30,000	栄養品質	A	消耗品
116	1990.02.01	SDS-PAGE)7)カ)カ)	E high range	1 P	31,400	栄養品質	A	消耗品

No.	検収年月日	名称(日)	型式	数量	金額	設置場所	利用状況	類別
117	1990.03.01	拡大鏡	B-2W	1 P	56,000	種子検定	A	備品
118	1990.03.01	拡大鏡	B-2W	1 P	56,000	種子検定	A	備品
119	1990.03.01	比重計		1 P	1,100	種子検定	A	備品
120	1990.03.01	ホーンブリッジコンピュータ	DYNABOOK J3100SS	1 U	168,300	養液栽培	B	備品
121	1990.03.01	7インチ	TOSHIBA PWS5267A	1 U	117,300	養液栽培	B	備品
122	1990.03.01	7インチ用紙	10x11inch	1 B	2,000	養液栽培	B	消耗品
123	1990.03.01	7インチ用紙	11x15inch	1 B	4,000	養液栽培	B	消耗品
124	1990.03.01	テープ	RS-232C	1 P	9,800	養液栽培	B	消耗品
125	1990.03.01	テープ		100m	27,000	養液栽培	B	消耗品
126	1990.03.01	ターミナル		1 P	850	養液栽培	B	消耗品
127	1990.03.01	Soldering copper&solder		1 B	6,000	養液栽培	B	消耗品
128	1990.03.01	変圧器	AC200V-100W(300W)	1 B	9,800	養液栽培	B	消耗品
129	1990.03.01	Exchanger(AC7)	RS232/422	1 B	17,000	養液栽培	B	消耗品
130	1990.03.01	デジタル・スリット	P84MDRB	1 P	72,200	養液栽培	B	備品
131	1990.03.01	I/Oケーブル	00C5(5-60)	2 P	2,600	養液栽培	B	備品
132	1990.03.01	I/Oケーブル	00C5(12-140)	2 P	2,600	養液栽培	B	備品
133	1990.03.01	I/Oケーブル	AD4	2 P	29,800	養液栽培	B	備品
134	1990.03.01	I/Oケーブル	AD7	2 P	27,600	養液栽培	B	備品
135	1990.03.01	温度センサー	CCTD	2 P	16,600	養液栽培	B	備品
136	1990.03.01	Switching power source	2KMC15-1	1 P	5,800	養液栽培	B	備品
137	1990.03.01	Switching power source	2KMC15-2	1 P	5,800	養液栽培	B	備品
138	1990.03.01	フェース(I/Oインターフェイス用)	P-N190	4 P	800	養液栽培	B	備品
139	1990.03.01	フェース(I/Oインターフェイス用)	P-N232	4 P	800	養液栽培	B	備品
140	1990.03.01	フェース(I/Oインターフェイス用)	P-N125	4 P	600	養液栽培	B	備品
141	1990.03.01	ホーンブリッジ(ファンクションキー用)		50 P	44,500	養液栽培	A	消耗品
142	1990.03.01	Proofreading solution	PHX-ター用	1 P	3,900	養液栽培	A	消耗品
143	1990.03.01	携帯用屈折計		1 S	14,800	養液栽培	A	備品
144	1990.03.01	ソフトウェ	TOSHIBA basic V3.2 PWS55	1 S	19,800	養液栽培	B	備品
145	1990.03.16	穴あきテープ	100m,10/box	1 B	55,800	細水灌漑	A	消耗品

No.	換収年月日	名称(日)	型式	数量	金額	設置場所	利用状況	類型
146	1990.03.16	ドリフトチューブ	100m, 5/box	1 B	35,500	節水灌漑	A	消耗品
147	1990.03.16	肥料	MODEL 1.10K	1 B	10,500	節水灌漑	A	肥料
148	1990.03.16	肥料	MODEL 2.10K	1 B	7,800	節水灌漑	A	肥料
149	1990.03.16	寒冷紗	VICTORIA LAWN #600.180cm	1 B	107,540	節水灌漑	A	肥料
150	1990.03.16	塩ビチューブ	φ16x210cm	200 P	108,000	節水灌漑	A	消耗品
151	1990.03.16	ホット	MODEL 10 5/box	10 B	39,000	節水灌漑	A	消耗品
152	1990.06.11	カマ	OLYMPUS IZM330	1 U	52,800	育苗	A	備品
153	1990.06.11	三脚	D-400S	1 P	13,800	育苗	A	備品
154	1990.06.11	バッテリー	PANASONIC R123AP用	2 P	5,200	育苗	A	備品
155	1990.06.12	イチゴ苗	トモカ, 勝方, ヒメ	15 P	0	品種導入	A	苗
156	1990.08.16	カット用爪	RICOH FT5560用 B4	2 P	200	専門家室	A	備品
157	1990.08.16	カット用シート	RICOH FT5560用	4 P	24,000	専門家室	A	備品
158	1990.08.16	ガラス板	RICOH FT5560用	1 P	5,000	専門家室	A	備品
159	1990.08.16	PPC現像剤	RICOH FT5560用	2 P	152,000	専門家室	A	消耗品
160	1990.08.16	ランプ	RICOH FT5560用	4 P	10,000	専門家室	A	消耗品
161	1990.08.17	インクボンダット	CW-R820 10/box	5 B	45,000	専門家室	A	消耗品
162	1990.10.24	テロ-式連続分注器	OS-10	1 P	22,800	育苗(ｽｲｯ)	A	備品
163	1990.10.24	小型噴霧器	4.5L	1 S	9,500	育苗(ｽｲｯ)	A	備品
164	1990.10.24	テラスポ-ザブルル-7	Needle type 500/box	1 B	11,900	育苗(ｽｲｯ)	A	消耗品
165	1990.10.24	テラスポ-ザブルルル-7	1 type 500/box	1 B	11,900	育苗(ｽｲｯ)	A	消耗品
166	1990.10.24	テラスポ-ザブルルル-7	10 type 500/box	1 B	11,900	育苗(ｽｲｯ)	A	消耗品
167	1990.10.24	シリコン	SOCOREX No.2187	1 P	16,000	育苗(ﾂ°-ﾌ)	A	備品
168	1990.10.24	マイクロバット	1-5ml	1 S	16,900	育苗(ﾂ°-ﾌ)	A	備品
169	1990.10.24	チップ	5ml 200/box	1 B	5,800	育苗(ﾂ°-ﾌ)	A	消耗品
170	1990.10.24	チップ	1ml 200/box	1 B	3,900	育苗(ﾂ°-ﾌ)	A	消耗品
171	1990.10.24	ファイブシカイク-	FHO-1	2 U	35,600	育苗(ﾂ°-ﾌ)	A	消耗品
172	1990.10.24	コヒ-ミシ	CM-602	1 S	10,400	育苗(ﾂ°-ﾌ)	A	消耗品
173	1990.10.30	土壌消毒器		1 S	88,000	養液栽培	A	備品
174	1990.10.30	シヨウコ	5L	3 P	27,000	養液栽培	A	消耗品

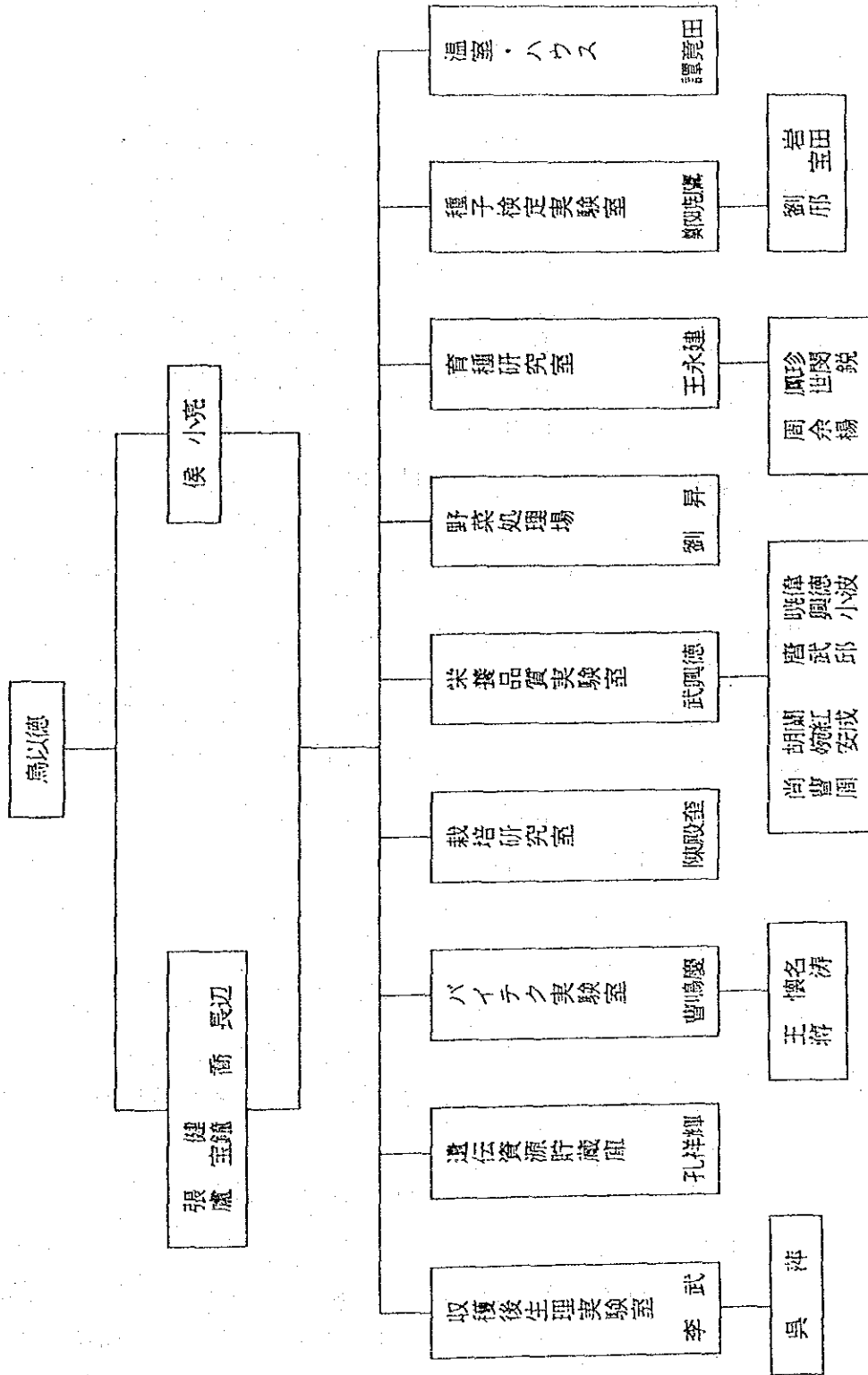
No.	検取年月日	名称(日)	型式	数量	金額	設置場所	利用状況	類別
175	1990.10.30	シリンダ	10L	3 P	39,000	養液栽培	A	消耗品
176	1990.10.30	Topsin X	500g/bag	5 B	16,500	養液栽培	A	消耗品
177	1990.10.30	Daconil	3.0kg/bag	1 B	6,800	養液栽培	A	消耗品
178	1990.10.30	Z-Boldo	500g/bag	5 B	7,500	養液栽培	A	消耗品
179	1990.10.30	シタ	アソートシタ 20ml/bag	2 B	9,000	養液栽培	A	種子
180	1990.10.30	シタ	カサ- 20ml/bag	2 B	9,600	養液栽培	A	種子
181	1990.10.30	シタ	カサ- 20ml/bag	2 B	9,600	養液栽培	A	種子
182	1990.10.30	シタ	ヒコマト 20ml/bag	2 B	7,200	養液栽培	A	種子
183	1990.10.30	ホーシホ-シタ	シタ	2 S	70,000	養液栽培	A	備品
184	1990.11.02	カサシタ	PS-02	1 P	2,950	育種	A	備品
185	1990.11.02	カサシタ	PS-2	1 P	3,200	育種	A	備品
186	1990.11.02	カサシタ	PS-10	1 P	3,350	育種	A	備品
187	1990.11.02	カサシタ	PS-25	1 P	4,700	育種	A	備品
188	1990.11.02	小型注射器	0.1-1.0ml	1 P	9,500	育種	A	備品
189	1990.11.02	小型注射器	0.5-5.0ml	1 P	10,000	育種	A	備品
190	1990.11.02	小型注射器	1.0-20.0ml	1 P	16,500	育種	A	備品
191	1990.11.02	カサシタ	K-4A	50 P	24,000	育種	A	消耗品
192	1990.11.02	注射器用カサシタ	KS-13	1 P	7,000	育種	A	消耗品
193	1990.11.02	注射器用カサシタ	100/box	1 B	5,100	育種	A	消耗品
194	1990.11.02	カサシタ	HPH-10	1 P	21,000	育種	A	消耗品
195	1990.11.05	カサシタ	CS-82	1 S	81,000	養液栽培	A	備品
196	1990.11.05	SCシタ	SA 10-SD	1 S	93,000	養液栽培	A	備品
197	1990.11.05	消毒器	S-3 8MM DIA 180cm	200 P	29,000	養液栽培	A	備品
198	1990.11.27	トシタ	0.075x3mx100m	2 P	42,000	育種	A	消耗品
199	1990.11.27	カサシタ	PC-386 800K-STD	1 U	57,000	育種	A	消耗品
200	1990.12.26	カサシタ	PCNFR82	1 U	248,000	専門家室	A	備品
201	1990.12.26	カサシタ	220V-100V SE-100	1 S	75,000	専門家室	A	備品
202	1990.12.26	変圧器	KMH-51	1 S	8,500	専門家室	A	備品
203	1991.02.25	携帯用硬度計		1 S	142,500	育種(その他)	A	備品

No.	検収年月日	名称(日)	型式	数量	金額	設置場所	利用状況	類別
204	1991.02.25	SCメ-7-	CS-82	1 S	93,000	養液栽培	A	備品
205	1991.02.25	穀粒容積量計		1 U	77,250	種子検定	A	備品
206	1991.03.16	Abscisic acid	014-10634 1g/pce	1 P	48,900	収後	A	試薬
207	1991.03.16	Oxine	098-00181 1g/pce	1 P	890	収後	A	試薬
208	1991.03.16	Gibberellin	071-02813	1 P	9,700	収後	A	試薬
209	1991.03.16	分注器	0.5-1.0ul	1 P	53,000	収後	A	備品
210	1991.03.16	分注器	200-1000 μ l	1 P	45,600	栄養品質	A	備品
211	1991.03.16	分注器	1000-5000 μ l	1 P	54,200	栄養品質	A	備品
212	1991.03.16	分注器用チップ*	1000-5000 μ l 75pec/box	1 B	2,490	栄養品質	A	消耗品
213	1991.03.16	分注器用チップ*	200-1000 μ l 200pec/box	1 B	1,800	栄養品質	A	消耗品
214	1991.03.16	分注器用チップ*	0.5-1.0 μ l 500pec/box	1 B	4,300	収後	A	消耗品
215	1991.03.16	携行温度計	DTT-500R	1 B	31,400	栄養品質	A	備品
216	1991.03.16	カメラ	PCP-1	1 B	12,600	栄養品質	A	備品
217	1991.03.16	Trans-Zeatin	100mg 014-10634	1 B	31,400	栄養品質	A	試薬
218	1991.03.28	土壤浸透圧測定装置	01K-4200	1 S	247,000	節水灌漑	A	備品
219	1991.04.05	Gultathione, reduced form	5g	1 P	3,750	栄養品質	A	試薬
220	1991.04.05	オートリターネータ	500pcs/box	3 B	92,400	栄養品質	A	消耗品
221	1991.04.05	Cellulase	R-10 10g	1 P	4,890	栄養品質	A	試薬
222	1991.04.05	Cellulase	RS 10g	1 P	13,800	栄養品質	A	試薬
223	1991.04.05	Macerozyme	R-10 10g	1 P	5,750	栄養品質	A	試薬
224	1991.04.05	Pectolyase	Y-23 1g	1 P	5,750	栄養品質	A	試薬
225	1991.04.05	Meicelase	P-1 10g	1 P	5,900	栄養品質	A	試薬
226	1991.04.05	Chlorinated Lime	500g	2 P	1,560	栄養品質	A	試薬
227	1991.04.05	Agarose	100g	1 P	30,700	栄養品質	A	試薬
228	1991.04.05	L-Saline	25g	1 P	5,270	栄養品質	A	試薬
229	1991.04.05	[+]-Biotin	1g	2 P	19,640	栄養品質	A	試薬
230	1991.04.05	Colchicine	1g	2 P	13,600	栄養品質	A	試薬
231	1991.04.05	[+]-Abscisic ACHD	1g	1 P	48,000	栄養品質	A	試薬
232	1991.04.05	Dismic	0.2 μ m	1 B	142,000	栄養品質	A	試薬

No.	検収年月日	名称(日)	型式	数量	金額	設置場所	利用状況	類別
233	1991.04.05	Dismic	0.45μm	1 B	142,000	H'イテテ/05'	A	試薬
234	1991.04.05	2°A'ツト?	GILSON 20-200μl	1 P	31,000	H'イテテ/05'	A	備品
235	1991.09.16	7'177-	EPSON VP-1350	1 U	83,000	専門家室	A	備品
236	1991.09.16	マクドナルド [®] -テ'イ?	MF2HD	20 P	8,000	専門家室	A	備品
237	1991.09.16	スツツツ		1 P	7,600	専門家室	A	備品
238	1991.09.16	乾燥器	ZHO-1.405-22-86-01	2 U	31,620	H'イテテ/05'	A	備品
239	1991.10.16	小型顕微鏡メ-?	C-141	1set	36,000	栄品106	A	備品
240	1991.10.16	ガス充填剤	PEG6000	1pce	13,500	栄品106	A	消耗品
241	1991.10.16	ガス充填剤	DEGS	1pce	18,900	栄品106	A	消耗品
242	1991.10.16	ガス充填剤	UNIPORT 8	1pce	21,500	栄品106	A	消耗品
243	1991.10.16	B.S.A(xeagent)	1mlx10/box	2boxes	26,400	栄品106	A	試薬
244	1991.10.16	BSTFA(xeagent)	0.5mlx10/box	4boxes	66,000	栄品106	A	試薬
245	1991.10.16	H.M.D.S(xeagent)	25g/pce	4pces	35,200	栄品106	A	試薬
246	1991.10.16	Sodium Borohydride	25g/pce	4pces	8,000	栄品106	A	試薬
247	1991.10.16	Linoleic Acid	25mlpce	1pces	2,200	栄品106	A	試薬
248	1991.10.16	Ammonium Thiocyanate	500g/pce	1pce	1,900	栄品106	A	試薬
249	1991.10.16	Iron (DI)Chloride Tetrahydrate	500g/pce	1pce	2,400	栄品106	A	試薬
250	1991.10.16	B.H.A	25g/pce	1pce	1,100	栄品106	A	試薬
251	1991.10.16	Disodium Hydrogenphosphate 12-water	500g/pce	1pce	800	栄品106	A	試薬
252	1991.10.16	Potassium Didrogenphosphate	500g/pce	1pce	1,950	栄品106	A	試薬
253	1991.10.16	Seamless Cellulose Tubing		1pce	8,800	栄品106	A	試薬
254	1991.10.16	Flask	50ml/pce	20pce	28,000	栄品106	A	試薬
255	1991.10.16	H2調整剤		1pce	47,900	栄品106	A	試薬
256	1991.10.16	O2H2調整剤		1pce	47,000	栄品106	A	試薬
257	1991.10.16	O2調整剤		1pce	47,000	栄品106	A	試薬
258	1991.10.16	日本食品成分表		1pce	580	専門家室	A	書籍
259	1991.10.16	日本食品成分表		1pce	580	栄品105	A	書籍
260	1991.11.10	ホジ'イテ'-用攪はん機	11-315-01	1 U	123,500	種子検定	A	備品
261	1991.11.10	攪はん機用の'ホジ'イテ'	11-315-02	1 S	9,500	種子検定	A	備品

No.	検取年月日	名称(日)	型式	数量	金額	設置場所	利用状況	類別
262	1991.11.10	攪はん機用ガレージブラシ	11-315-03	1 S	950	種子検定	A	備品
263	1991.11.10	攪はん機用スクレーパー	11-315-04 φ5mm	1 S	950	種子検定	A	備品
264	1991.11.10	変圧器	AT-60	1 S	7,500	種子検定	A	備品
265	1991.11.10	ホシダライパー	17-229-01 5ml	1 S	16,500	種子検定	A	備品
266	1991.11.10	デジタル照度計	ANA-999	1 S	27,500	種子生理	A	備品
267	1991.11.10	SDS	100g/pcs	2 P	15,200	種子検定	A	試薬
268	1991.11.10	Protein-Test Mixture 9	25g/pcs	5 P	28,500	種子生理	A	試薬
269	1991.11.10	Gibberellin A3	1g/pcs	5 P	36,000	種子生理	A	試薬
270	1991.11.10	Triphenyl Tetrazolium Chloride	25g/pcs	2 P	11,400	種子生理	A	試薬
271	1991.11.10	2-Methoxyethanol	500g/pcs	2 P	1,600	種子生理	A	試薬
272	1991.11.10	Aceton	500g/pcs	2 P	1,000	種子生理	A	試薬
273	1991.11.10	Sodium Chloride	500g/pcs	1 P	500	種子生理	A	試薬
274	1991.11.10	Potassium Nitrate	500g/pcs	1 P	800	種子生理	A	試薬
275	1991.11.10	Potassium Phosphate Tribasic	500g/pcs	1 P	1,950	種子生理	A	試薬
276	1991.11.10	Polyethylene Glycol 6,000	500g/pcs	1 P	1,400	種子生理	A	試薬
277	1991.12.10	RAM Board	PC286LMB 1.5MB	1 P	114,750	専門教室	A	備品
278	1991.12.10	インクジェットプリンター	CW-RB20	50 P	52,000	専門教室	A	備品
279	1991.12.10	土壤硬度計	中山式	1 P	52,000	専門教室	A	備品
280	1992.02.10	レタス種子	北山3号 20lm/p	10 P		養液栽培	A	種子
281	1992.02.10	レタス種子	ハムラード 20lm/p	4 P	A	養液栽培	A	種子
282	1992.02.10	レタス種子	オリエント 20lm/p	2 P		養液栽培	A	種子
283	1992.06.15	分注器	10ml	1 P		育種(入付)	A	備品
284	1992.06.15	糖度計	DBX-85	1 P		育種(入付)	A	備品
285	1992.06.15	果実硬度計	KM-5	1 P		育種(入付)	A	備品
286	1992.06.15	果実硬度計	KM-1	1 P		育種(入付)	A	備品

機 器 管 理 體 制



北京市蔬菜研究センター計画プロジェクト終了後機材管理計画

北京市蔬菜研究センター（以下センターとする）は、日本国政府の無償資金協力により主要科学研究用設備の提供を受け、センターの科学研究条件は大幅に改善されました。同時に、また両国は蔬菜のプロジェクト方式技術協力を開始し、JICA派遣専門家の指導のもと、研究に必要な資機材の供与を受け、中日両国専門家の5年間にわたるすばらしい協力により、野菜の育種、節水灌漑、水耕栽培技術、バイオテクノロジー、野菜栄養品質、種子検定等多方面にわたり、均しく顕著な成果をあげています。現在、無償資金協力は既に完了し、プロジェクト方式技術協力も終了に近づいているため、日本国政府より供与された科学研究設備をいかし、引続きセンターの科学研究事業を発展させていくために、これらの重要な機材設備を、如何に良好に保守・管理し有効に利用するかについて、下記の通り計画を提出します。

1. 科学研究設備の効果的利用管理を強化し、使用率の向上、機械設備機能の有効利用を図り、科学研究業務におけるよりよい成果をあげる。このために：
 - (1) 専門の設備管理員を配置し、機材管理データベースを完成させ、機材設備の利用・保守管理履歴書を作成する（別添A参照）。
 - (2) 現在ある機材設備を合理的に調整配備し、重要科学研究プロジェクトの需要にこたえる。
2. 機材設備の使用過程において、将来、部品の老化、摩耗破損、故障は年々増加するため、保守修理業務を強化し、機材の寿命を延ばす。
 - (1) 現在3名の機材設備保守チームを2名増員し、あわせて研修により機材保守修理技術の向上をはかる。
 - (2) 中国市場で機材部品のうち代替可能なものを調査する。
3. センターの予算のうち、機材設備の維持管理費及びランニングコストは年々増加している（別添B参照）が、将来以下の様なルートにより経費の増加を申請し、機材設備の運転、保守と今後の設備更新の費用の解決をはかる。
 - (1) センターの主管機関である北京市農林科学院及び北京市科学技術委員会にたいし、将来にわたる運営費の増加を申請する。

- (2) 農業部にたいし、部級野菜種子検定センターの運営費の増加を申請する。
 - (3) 農業部にたいし、部級重点実験室——野菜栄養品質実験室の運営費の増加を申請する。
 - (4) 国家科学技術委員会、国家自然科学基金委員会、農業部、北京市科学技術委員会にたいし、各方面の重点科学研究プロジェクトを申請する。
現在既に、第8次5カ年計画期間中の重点科研プロジェクトの批准を受け、年間50万元の助成金を獲得している。
 - (5) 北京市蔬菜研究センターの既存の条件を基礎とし、国家級の「蔬菜系統工程センター」の設立準備をすべく、必要な建設費と事業経費を獲得する。
4. 無償資金協力及び技術協力により供与された主要機材の寿命を延長するために、中国市場で購入困難な部品類（例えば、中国製品では代替できない日本の標準電圧用の部品、摩耗・破損・老化し易く中国ではまだ製造していない部品、中国外資公司以輸入手続きを取扱わない需要量が少なく又価格の安い部品等）について、JICAによる適切な配慮をお願いします。

北京市蔬菜研究センター

1992年6月27日

別添資料：A.北京市蔬菜研究センター機材設備履歴書（見本）

附件A

北京蔬菜研究中心

仪器设备履历书

名称: _____

规格: _____

编号: _____

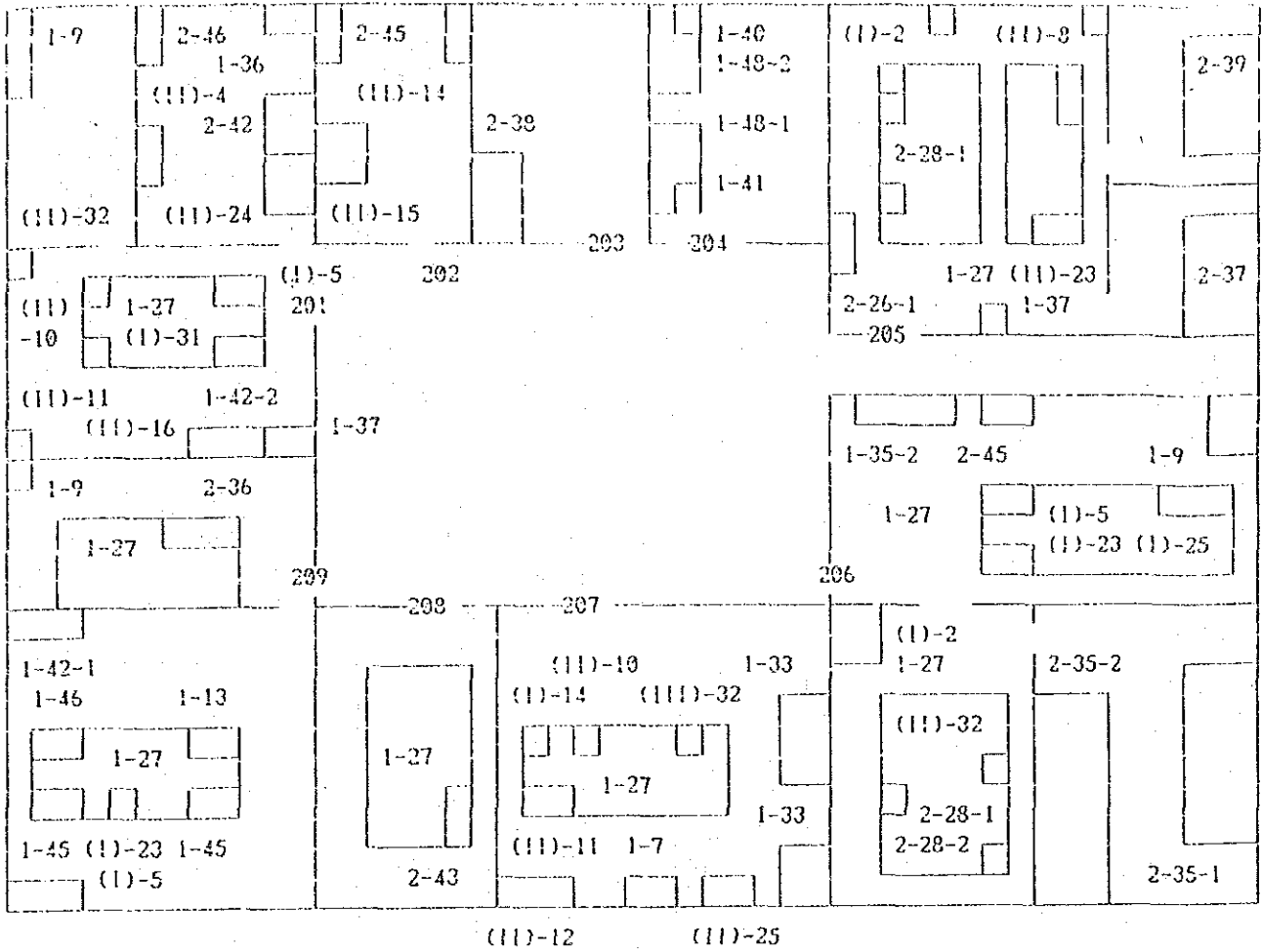
档案号: _____

使用单位: _____

存放地点: _____

198 年 月 日

营养品实验室二楼仪器放置示意图

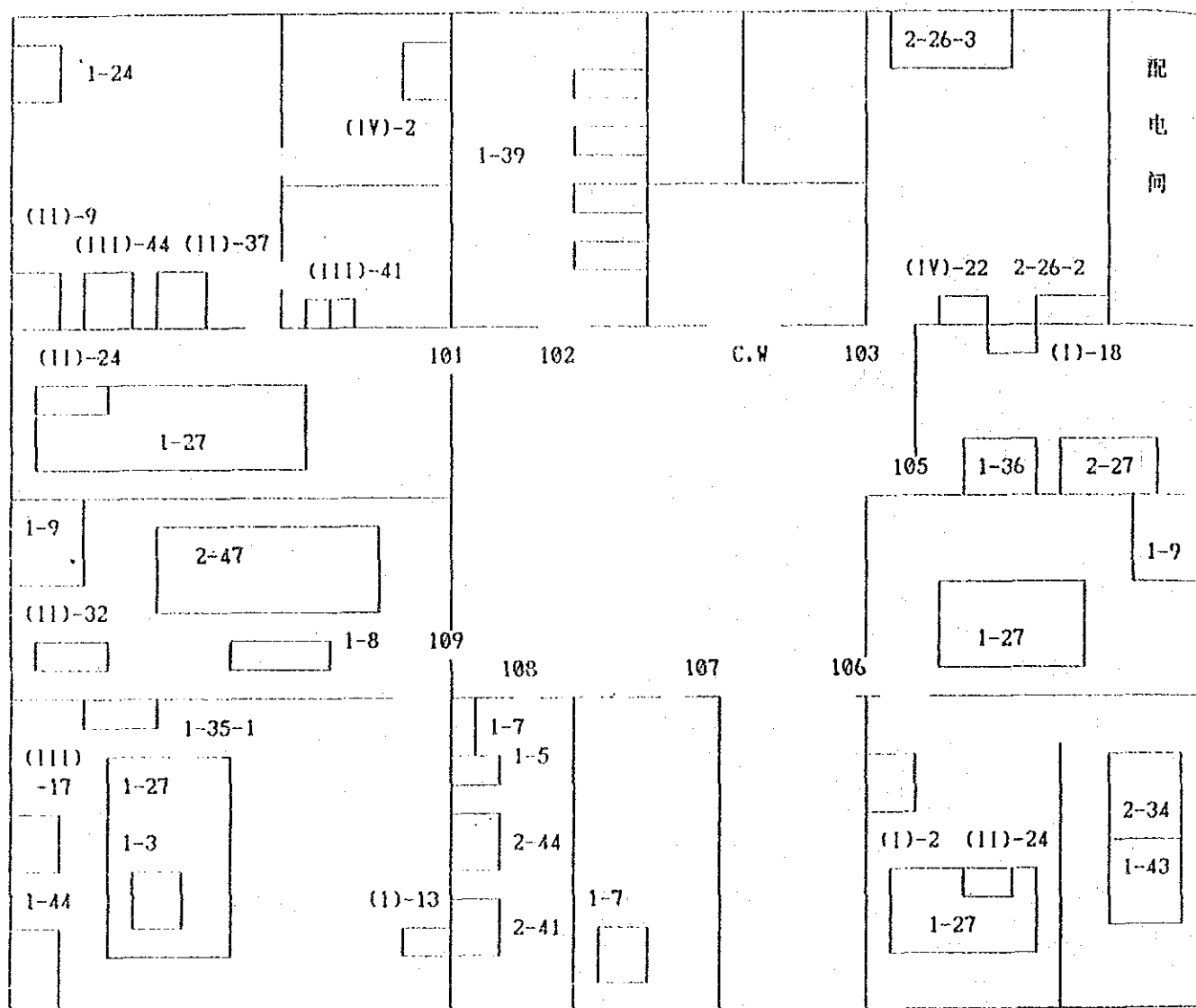


- 1-7. 低速冷冻离心机
- 1-9. 毒气通风柜
- 1-13. 脂肪快速提取仪
- 1-27. 中央实验台
- 1-33. 自动滴定仪
- 1-35-2. PH计
- 1-36. 真空干燥箱
- 1-37. 无尘干燥箱
- 1-40. 微量直读天平
- 1-41. 电子天平
- 1-42-1. 电子皿上天平
- 1-42-2. 电子皿上天平
- 1-45. 纤维测定仪
- 1-46. 纤维测定仪
- 1-48-1. 天平台
- 1-48-2. 天平台
- 2-26-1. 纯水制造装置

- 2-28-1. 自动分注仪
- 2-28-2. 自动分注仪
- 2-35-1. 液相色谱仪
- 2-35-2. 液相色谱仪
- 2-36. 自动定氮仪
- 2-37. 等离子发射光谱
- 2-38. 近红外分光光度计
- 2-39. 原子吸收分光光度计
- 2-42. 低温灰化炉
- 2-43. 紫外分光光度计
- 2-45. 自动稀释分注装置
- 2-46. 马福炉
- (1)-2. 低温冰箱
- (1)-5. 微波炉
- (1)-14. 乳化搅拌器
- (1)-19. 减压蒸发器
- (1)-23. 磁力搅拌
- (1)-25. 离心机

- (1)-31. 电子天平
- (1)-4. 马福炉
- (1)-10. 样品磨
- (1)-11. 组织捣碎机
- (1)-13. 真空泵
- (1)-14. 小型喷雾干燥机
- (1)-15. 小型发酵罐
- (1)-16. 高压灭菌器
- (1)-12. 乳化器
- (1)-23. 荧光分光光度计
- (1)-24. 恒温水槽
- (1)-25. 电磁振荡筛
- (1)-32. 超声波清洗器
- (1)-8. 恒温水槽
- (1)-32. 匀浆器
- (1)-13. 酸度计
- (1)-30. 滴定装置附属器

营养品质室一楼仪器放置示意图

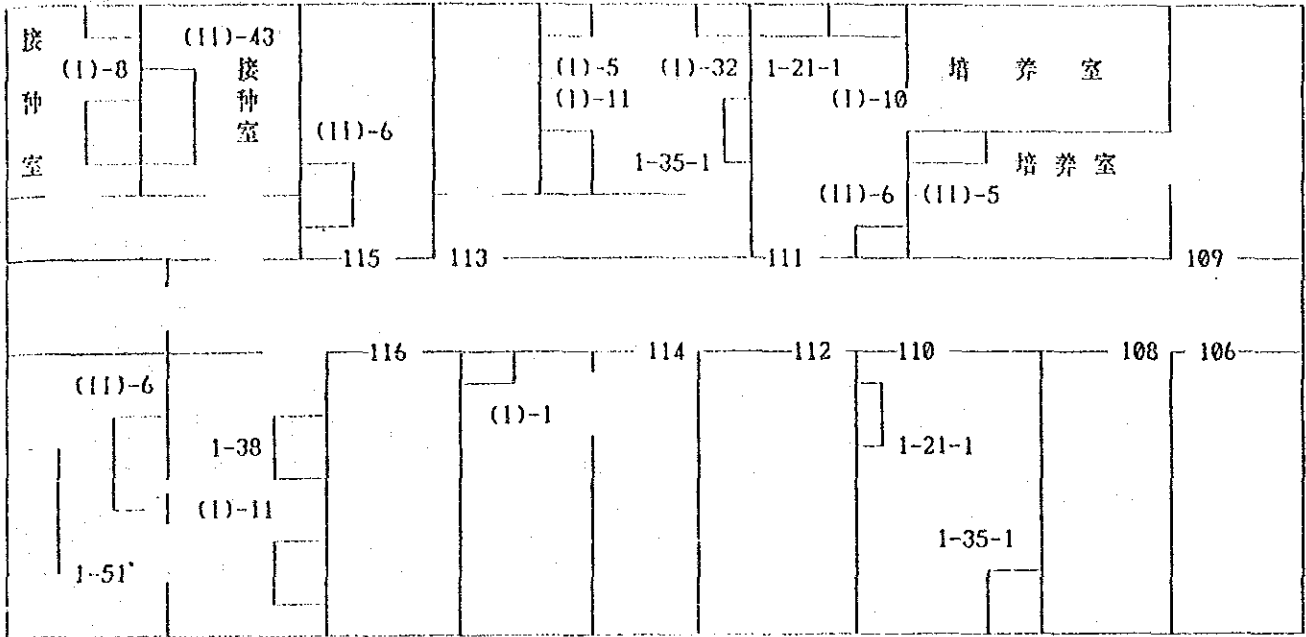


- 1-3. 电泳仪
- 1-5. 高速冷冻离心机
- 1-7. 低速冷冻离心机
- 1-8. 微量冷冻离心机
- 1-9. 毒气通风柜
- 1-27. 中央实验台
- 1-35-1. pH计
- 1-36. 真空干燥箱
- 1-39. 低温冰箱
- 1-24. 小型恒温恒湿器
- 1-43. 气相色谱

- 1-44. 薄层扫描仪
- 2-26-2. 纯水制造装置
- 2-26-3. 纯水制造装置
- 2-27. 冷冻干燥箱
- 2-34. 气相色谱
- 2-41. 高速冷冻离心机
- 2-44. 超速冷冻离心机
- 2-47. 低温室
- (1)-2. 低温冰箱
- (1)-13. 分注器
- (1)-14. 乳化搅拌机

- (1)-18. 制冰机
- (11)-9. 循环低温恒温水槽
- (11)-24. 恒温水槽
- (11)-32. 超声波清洗器
- (11)-37. 旋转真空泵
- (11)-17. 电子分析天平
- (11)-41. 液氮罐
- (11)-44. 旋转蒸发器
- (IV)-22. 电导仪
- (IV)-2. 净化工作台

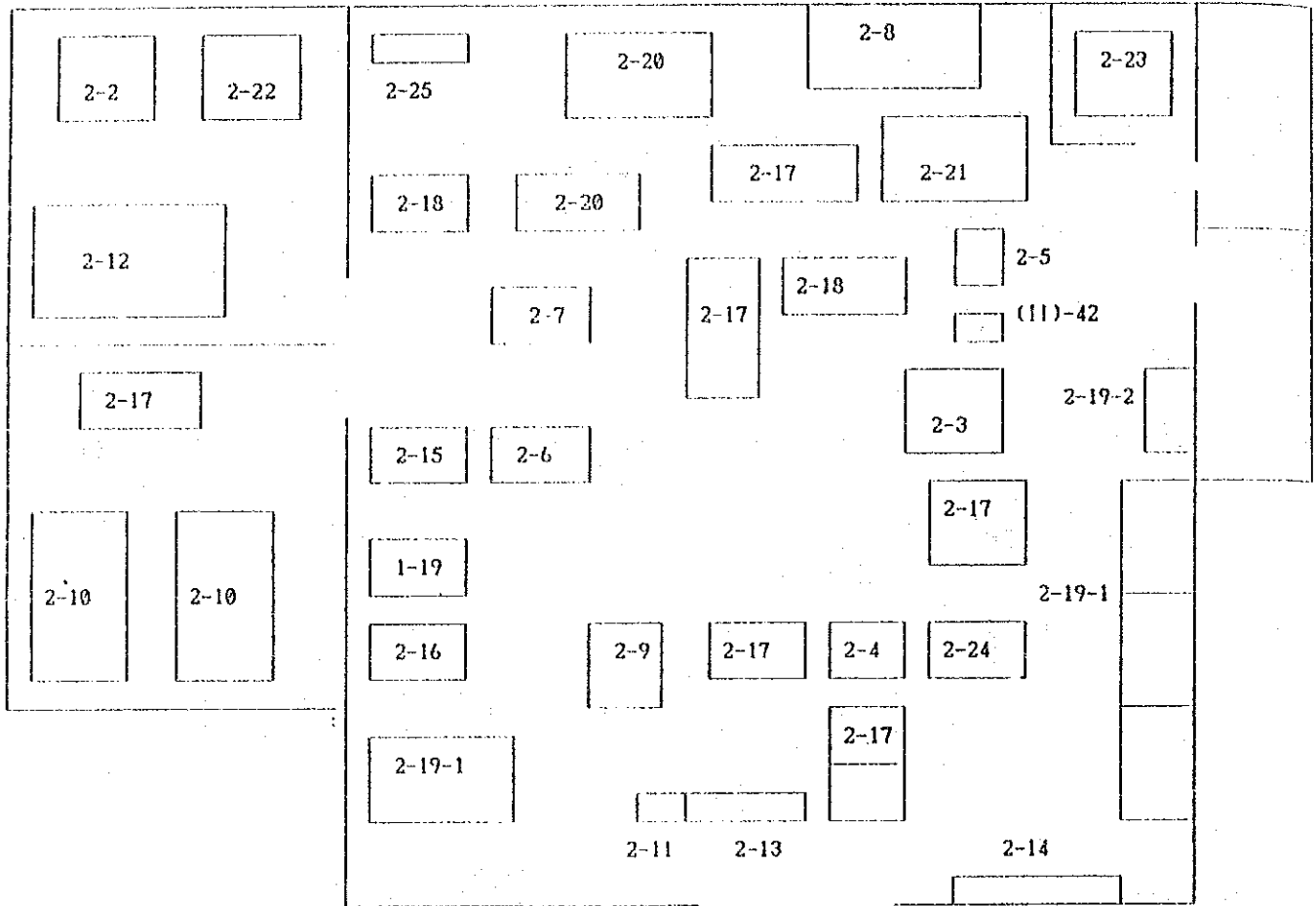
生物技术室仪器放置示意图



- 1-21-1. 人工气候箱
- 1-35-1. PII计
- 1-38. 培养箱
- 1-51. 振动培养箱
- (1)-1. 实体显微镜
- (1)-5. 微波炉
- (1)-6. 倒置显微镜
- (1)-8. 超净台

- (1)-10. 低温恒温箱
- (1)-26. 培养皿(消耗品)
- (1)-11. 细菌过滤器
- (1)-32. 电子天平
- (11)-5. 连续培养装置
- (11)-6. 水平旋转装置
- (11)-43. 超净台

种子加工间设备放置示意图



- 2-2. 四筛风选机
- 2-3. 精选机
- 2-4. 比重分选机
- 2-5. 去石机
- 2-6. 螺旋精选机
- 2-7. 种子处理机
- 2-8. 空气压缩机
- 2-9. 计量包装机
- 2-10. 计量包装机
- 2-11. 缝袋机
- 2-12. 种子烘干机
- 2-13. 传送带
- 2-14. 传送滚筒
- 1-19. 种子精选机

- 2-15. 种子箱
- 2-16. 手推车
- 2-17. 斗式提升机
- 2-18. 电控系统
- 2-19-1. 除尘器
- 2-19-2. 除尘器
- 2-20. 除尘器
- 2-21. 刷光机
- 2-22. 种子脱壳机
- 2-23. 双色光电分选机
- 2-24. 窝眼机
- 2-25. V型混合机
- (11)-42. 皿型造粒机

北京燕园研究中心日本援助项目设备清单

第 1 页

代号	名称	型号	数量	生产厂家	产地	日元价值(万)	人民币价值	款号	负责人	接收日期	接收人	使用状况	中文名称	使用部门	附件数量
1-01	氮磷测定仪	MIP-32 Silica analyzer	1	本洲TOTO.Ltd	JP	685.00	171250.00	生化101	杨斌	10/23/89	惠博林	B	分析仪	营养一室	10
1-02	超微量切片机	DR-502 Cryostat Microtome	1	YAMATO KOHKI	JP	245.50	61375.00	生化101	杨斌	10/26/89	侯小亮	C	环境实验设施	营养一室	3
1-03	电泳仪	3000XI Electrophoresis Apparatus	1	BIO-RAD,INC	US	279.00	74750.00	生化-109	曹宛宏	10/28/89	惠博林	A	分析仪	营养品质	60
1-04	超声波细胞破碎器	SC30T Ultra Sonic Cell Disintegrator	1	大岛制作所	JP	125.00	31250.00	主楼-203	杨斌	10/24/89	卢宝坤	C	搅拌振荡粉碎装置	营养一室	9
1-04	超声波细胞破碎器	SC30T Ultra Sonic Cell Disintegrator	1	大岛制作所	JP	125.00	31250.00	采后二楼	吴萍	10/24/89	卢宝坤	C	搅拌振荡粉碎装置	采后室	9
1-05	高速冷冻离心机	CR24H High Speed Refrigerated Centrifuge	1	日立电机	JP	660.00	165000.00	生化-108	曹宛宏	10/13/89	金阿铭	B	离心过滤提取装置	营养品质	13
1-06	冷冻离心机	CR15T REFRIGERATED CENTRIFUGE	1	日立电机	JP	80.00	22000.00	生化-102	杨斌	10/13/89	金阿铭	B	离心过滤提取装置	营养二室	6
1-07	低速冷冻离心机	CR5B2 LOW SPEED REFRIGERATED CENTRIFUGE	1	日立电机	JP	785.00	196250.00	生化-207	金阿铭	10/13/89	金阿铭	B	离心过滤提取装置	营养品质	5
1-07	低速冷冻离心机	CR5B2 LOW SPEED REFRIGERATED CENTRIFUGE	1	日立电机	JP	795.00	196250.00	生化-109	曹宛宏	10/13/89	金阿铭	A	离心过滤提取装置	营养品质	5
1-07	低速冷冻离心机	CR5B2 LOW SPEED REFRIGERATED CENTRIFUGE	1	日立电机	JP	785.00	196250.00	采后二楼	吴萍	10/13/89	金阿铭	B	离心过滤提取装置	采后室	5
1-08	微量冷冻离心机	CR15B MICRO HIGH SPEED REFRIGERATED CENTRIFUGE	1	日立电机	JP	110.00	27500.00	生化-109	曹宛宏	10/13/89	金阿铭	A	离心过滤提取装置	营养品质	10
1-09	毒气通风柜	DS-8P FUME HOOD	2	SANEI SEISAKUSHO	JP	220.00	55000.00	生化-201	武兴德	10/26/89	侯小亮	B	环境实验设施	营养品质	1+2
1-09	毒气通风柜	DS-8P FUME HOOD	1	SANEI SEISAKUSHO	JP	110.00	27500.00	生化-106	唐小伟	10/26/89	侯小亮	B	环境实验设施	营养品质	1
1-09	毒气通风柜	DS-8P FUME HOOD	1	SANEI SEISAKUSHO	JP	110.00	27500.00	生化-109	曹宛宏	10/26/89	侯小亮	B	环境实验设施	营养品质	1
1-09	毒气通风柜	DS-8P FUME HOOD	1	SANEI SEISAKUSHO	JP	110.00	27500.00	生化-206	武兴德	10/26/89	侯小亮	B	环境实验设施	营养品质	1
1-09	毒气通风柜	DS-8P FUME HOOD	1	SANEI SEISAKUSHO	JP	110.00	27500.00	生化-209	李秀珍	10/26/89	侯小亮	C	环境实验设施	营养品质	1

北京蔬菜研究中心日本蔬菜仪器设备附件和技术资料汇总表

第 1 页

代号	设备名称	数量	附件代号	附件名称	规格型号	数量	放置地	管理人	资料名称	数量	放置地	管理人

JICA