

Sonoumba

Diassola

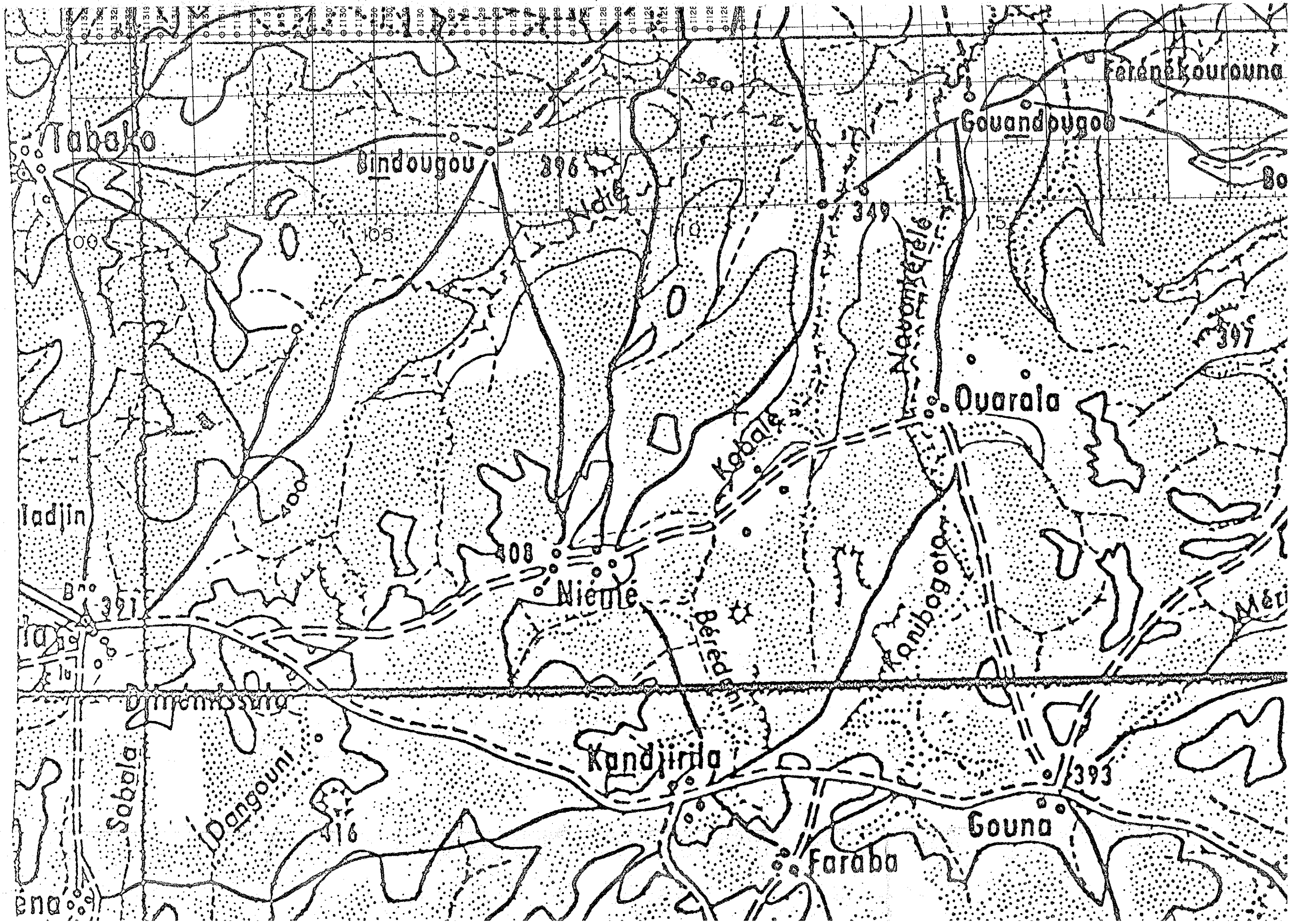
Kourouma

K-1524T

H-1445

M-1551

Kourouma



Tabalo

Ferenekourouna

Gouandougou

Bindougou

Iadjin

Ouarala

Nicoule

Baredou

Kobala

Nambogoto

Nouankerele

Kandjiria

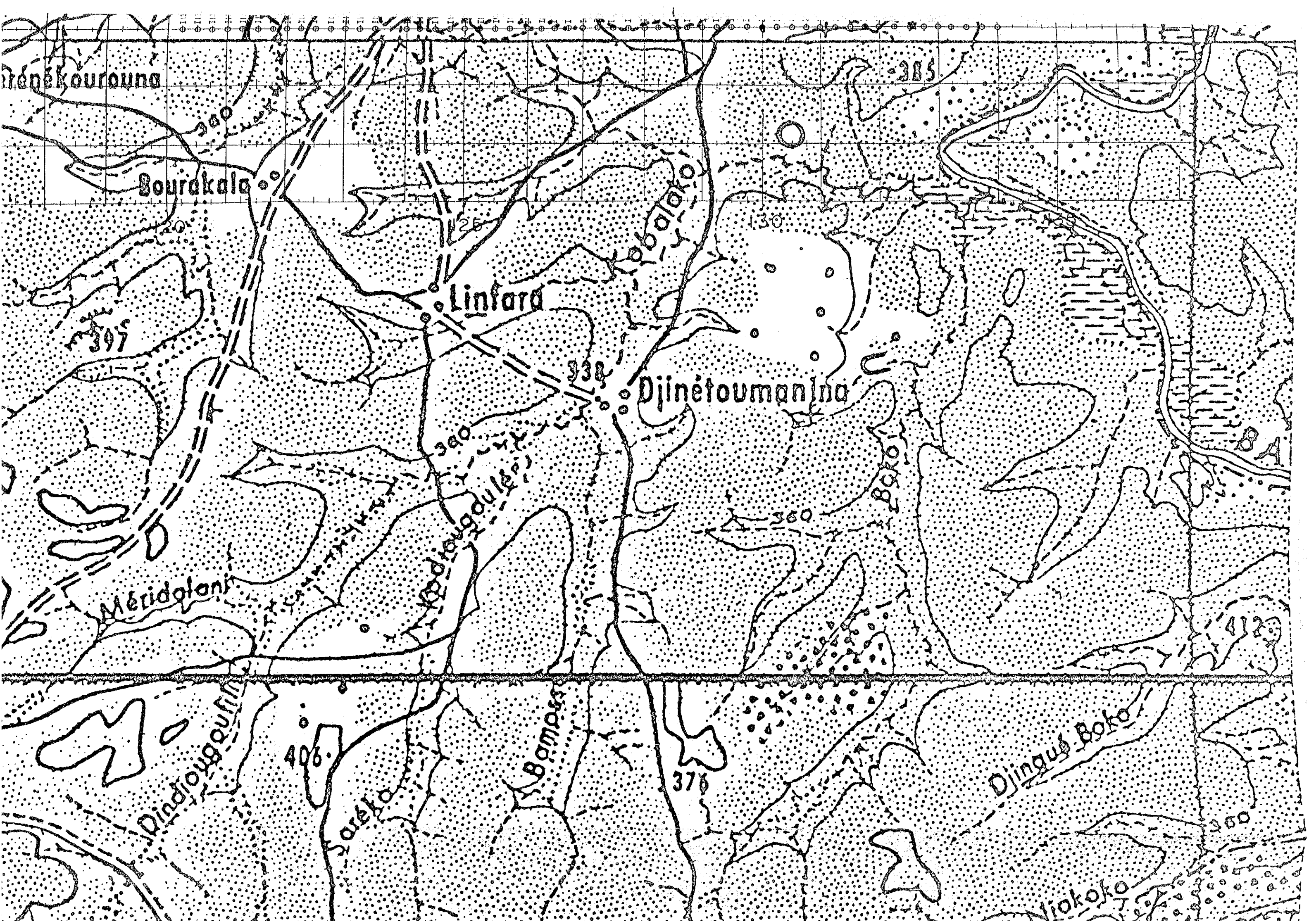
Sabala

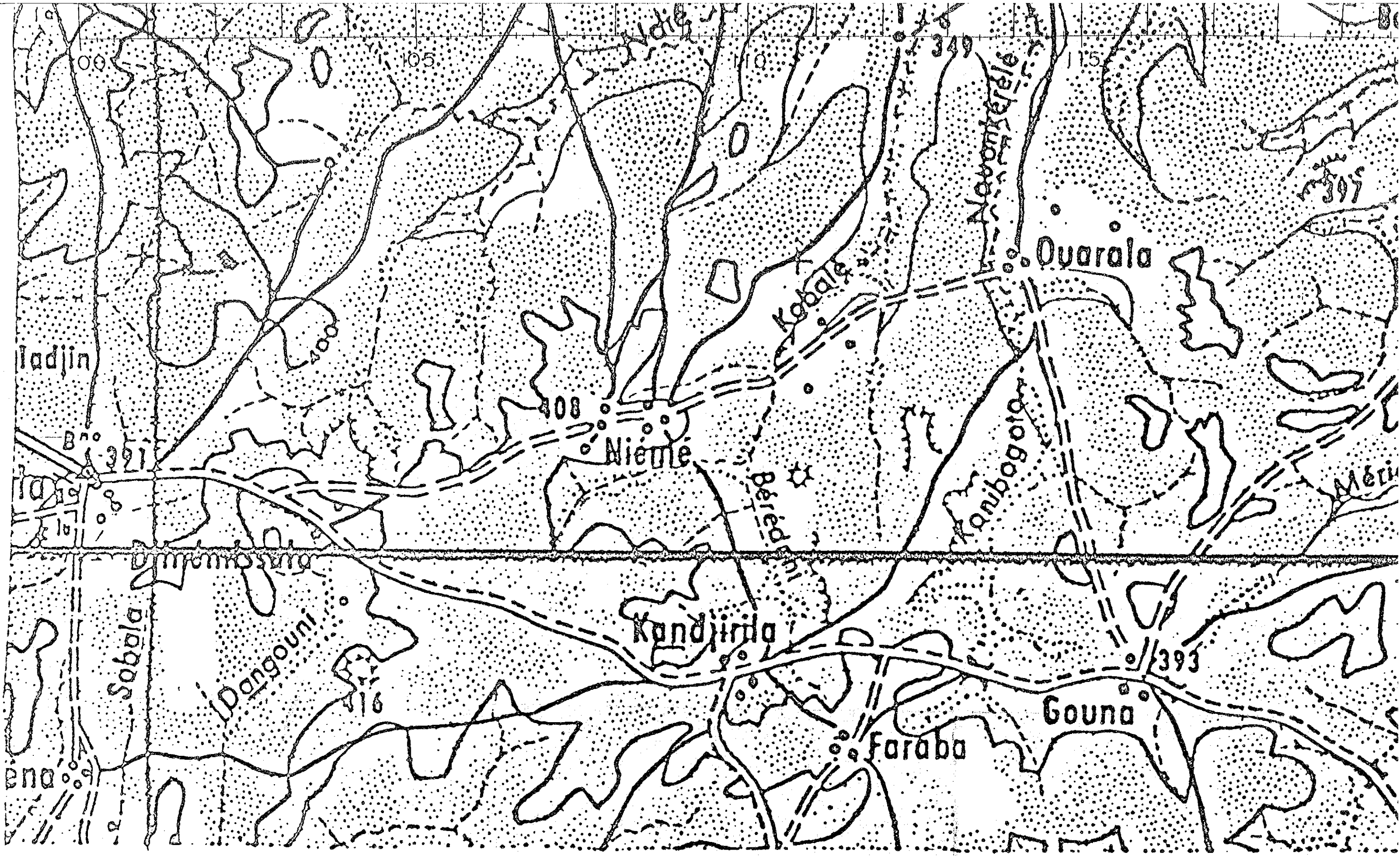
Dangouni

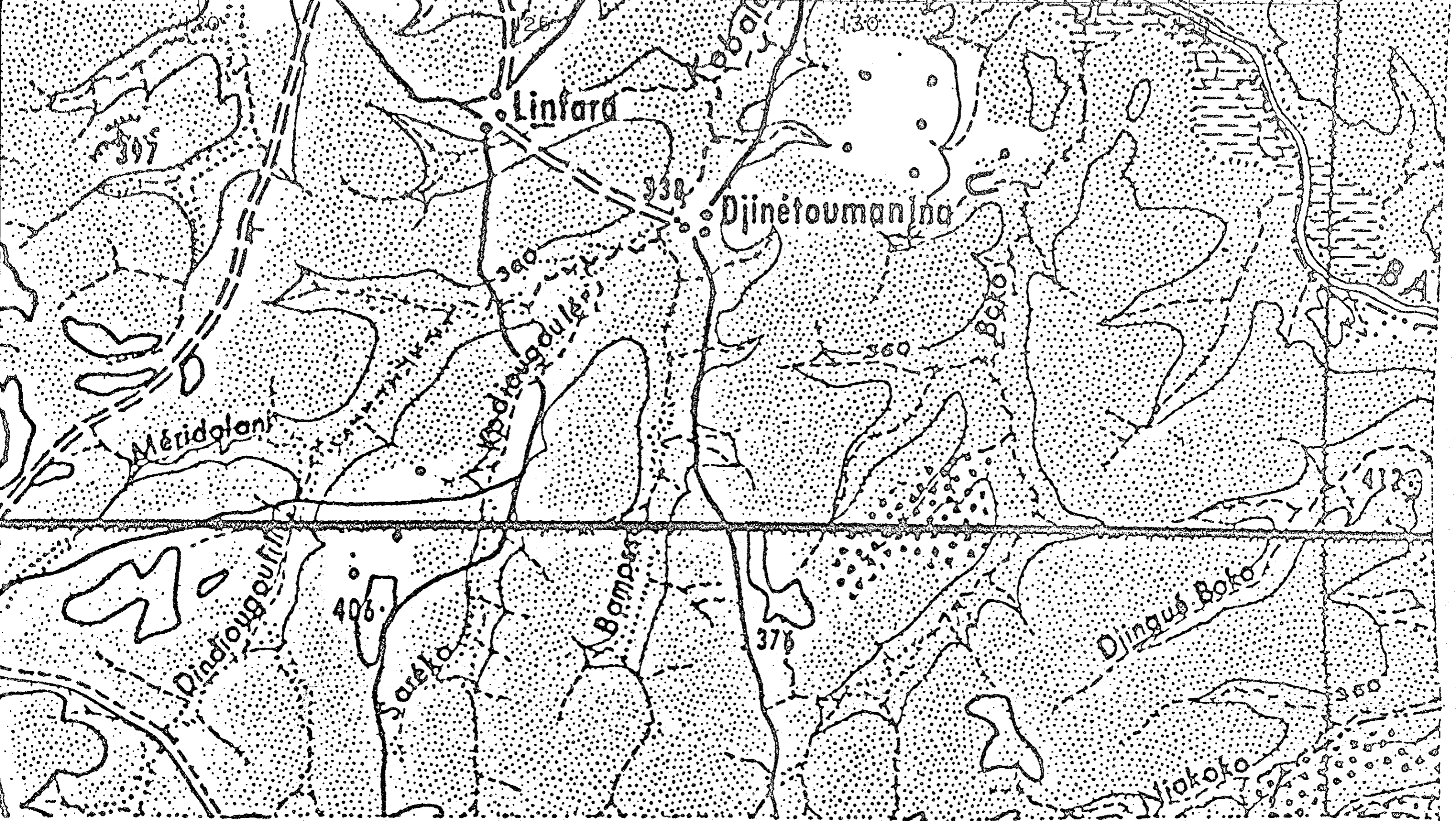
Gouna

Faraba

ena







Linfara

Djinétoumanina

Méridoloni

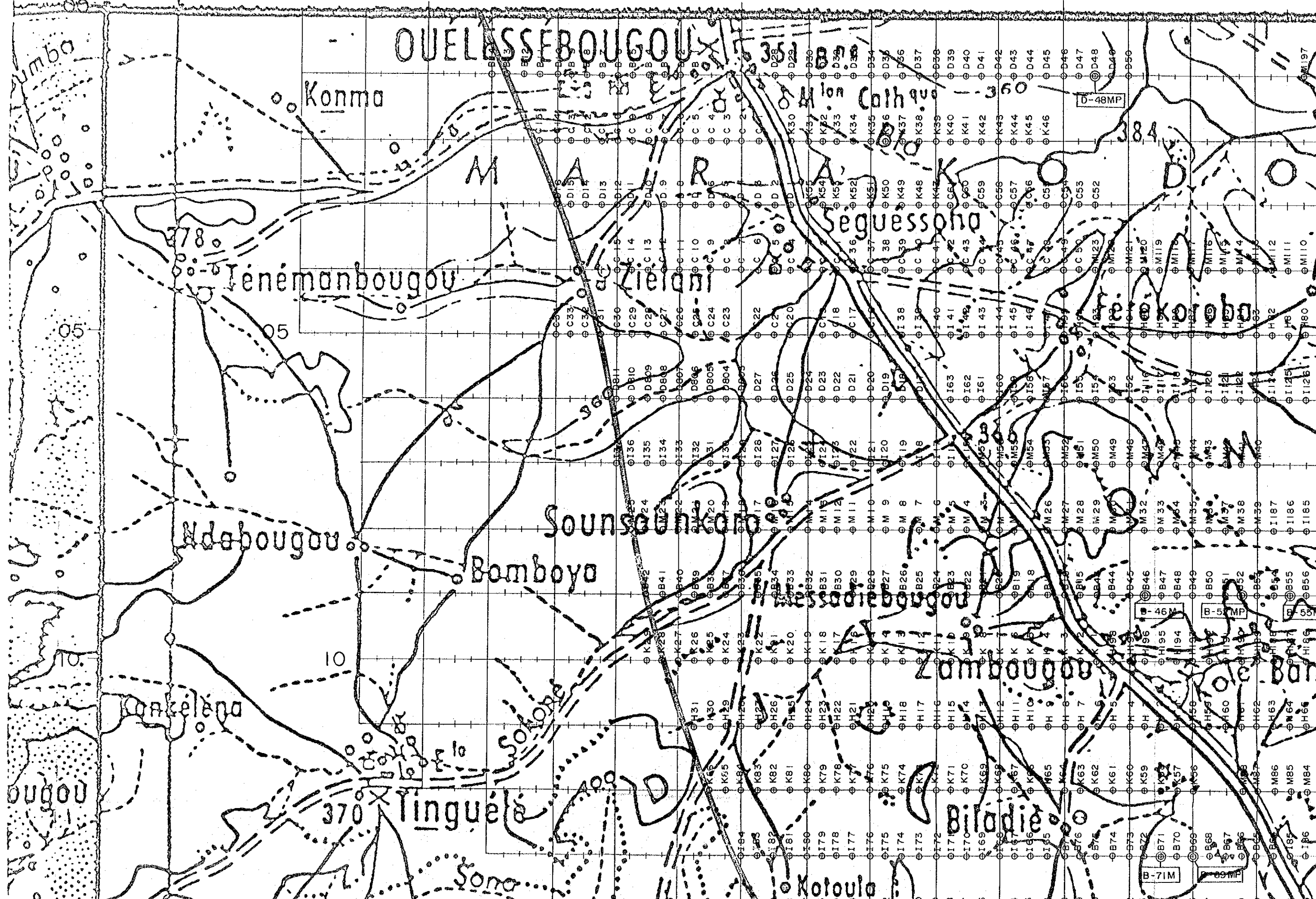
Dindougoufina

Sareto

Bamara

Dinaus Boko

Yokoko

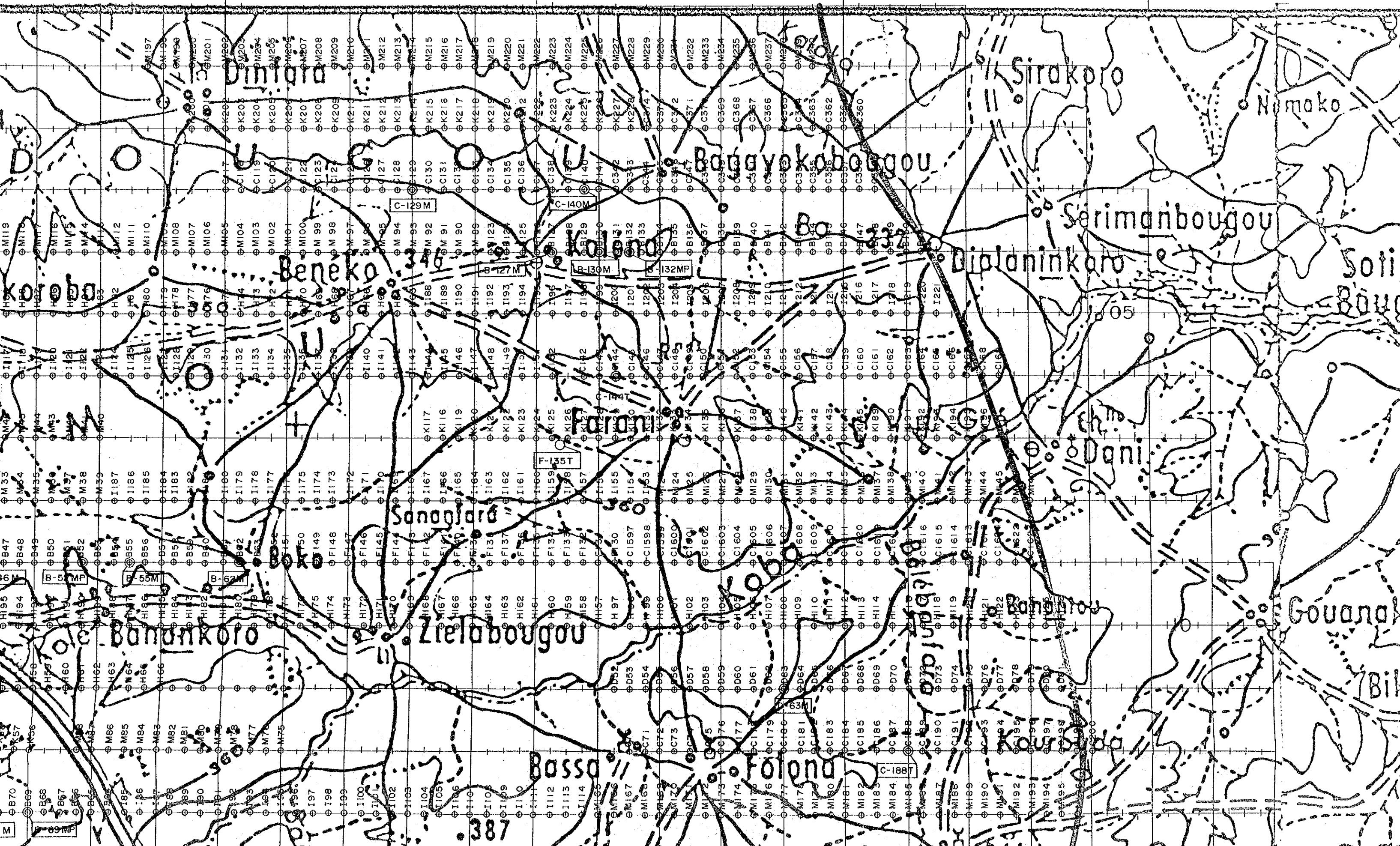


120

125

130

135



00 MI

B-52MP

B-55M

B-52M

F-135T

C-120M

C-140M

B-130M

B-132MP

C-188T

M119

M120

M121

M122

M123

M124

M125

M126

M127

M128

M129

M130

M131

M132

M133

M134

M135

M136

M137

M138

M139

M140

M141

M142

M143

M144

M145

M146

M147

M148

M149

M150

M151

M152

M153

M154

M155

M156

M157

M158

M159

M160

M161

M162

M163

M164

M165

M166

M167

M168

M169

M170

M171

M172

M173

M174

M175

M176

M177

M178

M179

M180

M181

M182

M183

M184

M185

M186

M187

M188

M189

M190

M191

M192

M193

M194

M195

M196

M197

M198

M199

M200

M201

M202

M203

M204

M205

M206

M207

M208

M209

M210

M211

M212

M213

M214

M215

M216

M217

M218

M219

M220

M221

M222

M223

M224

M225

M226

M227

M228

M229

M230

M231

M232

M233

M234

M235

M236

M237

M238

M239

M240

M241

M242

M243

M244

M245

M246

M247

M248

M249

M250

M251

M252

M253

M254

M255

M256

M257

M258

M259

M260

M261

M262

M263

M264

M265

M266

M267

M268

M269

M270

M271

M272

M273

M274

M275

M276

M277

M278

M279

M280

M281

M282

M283

M284

M285

M286

M287

M288

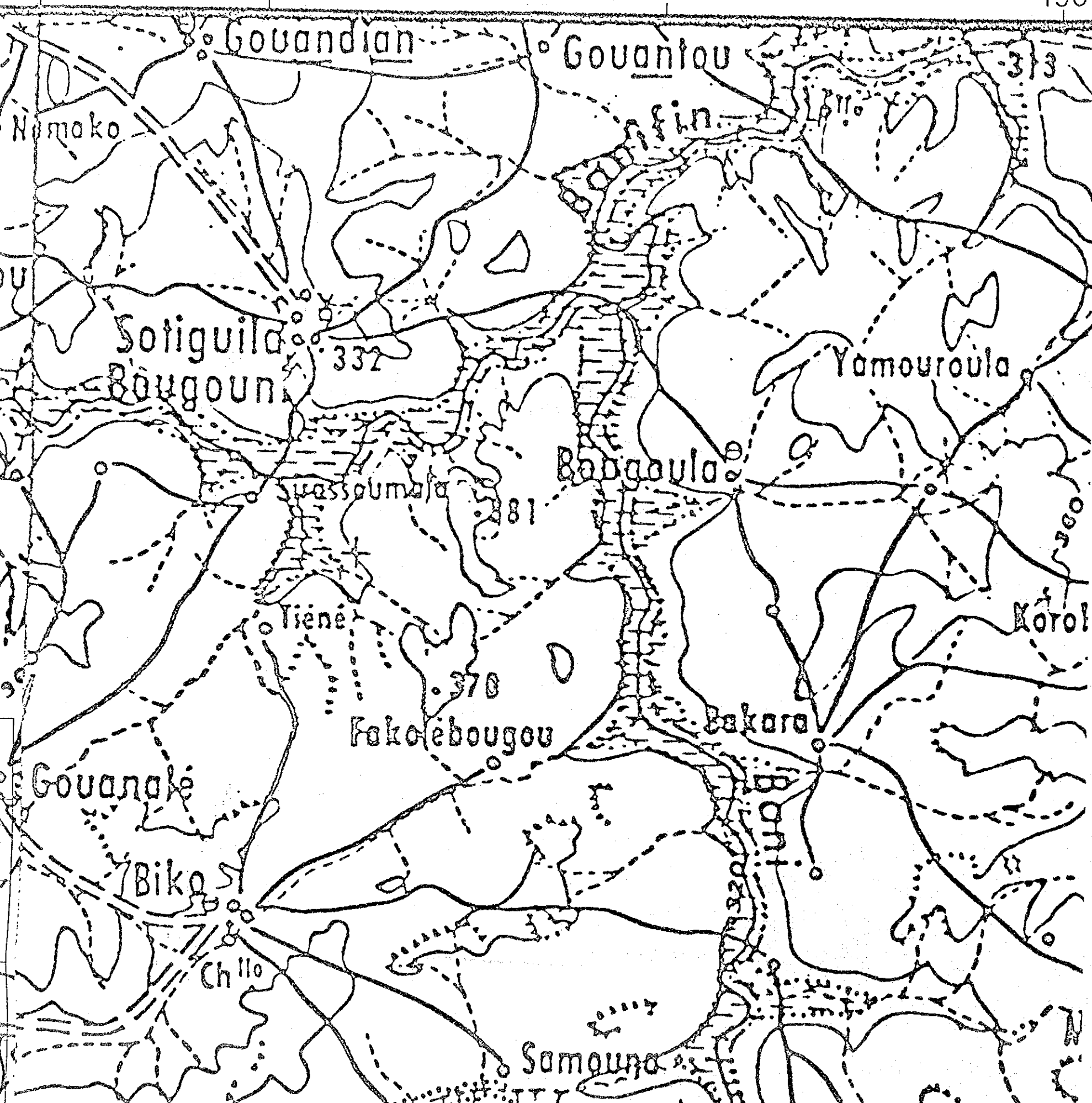
M289

M290

M291

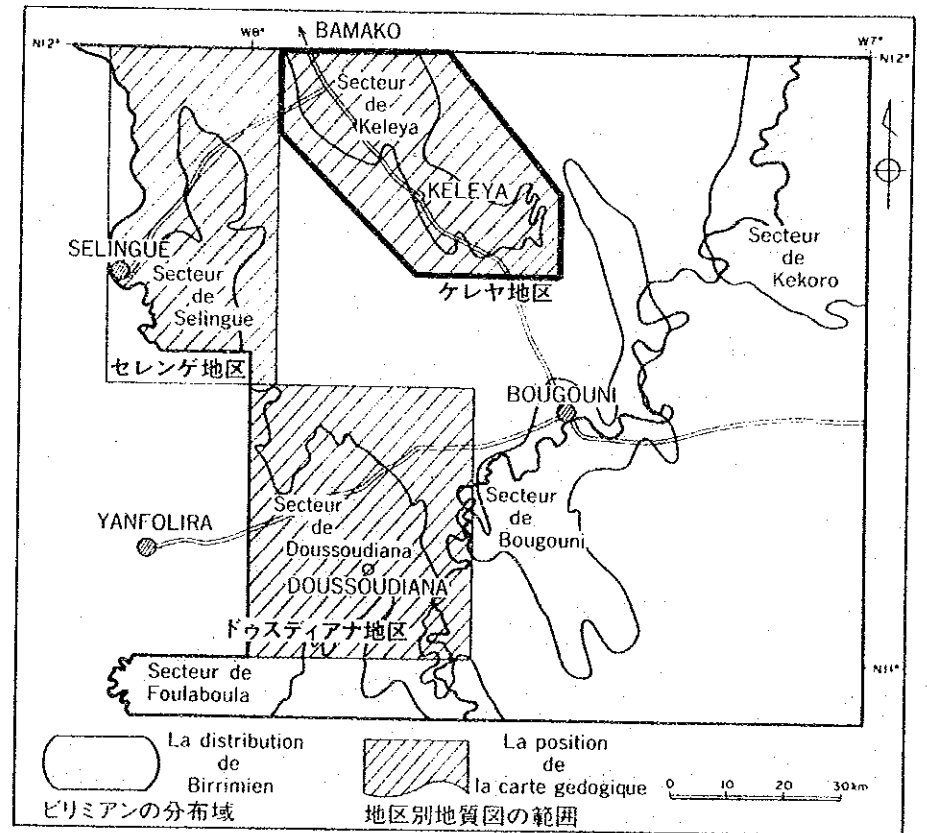
M292

M293



RAPPORT DE PROSPECTION MINIERE
DANS LA REGION DE BOUGOUNI,
REPUBLIQUE DU MALI
DEUXIEME ANNEE

PRELEVEMENT DES ECHANTILLONS DU
SECTEUR DE KELEYA



L'AGENCE JAPONAISE POUR LA COOPERATION INTERNATIONALE
L'AGENCE JAPONAISE MINIERE DES METAUX

Mars 1993



Échelle 1:50 000

ケレヤ地区試料採取位置図 1/5万

凡例

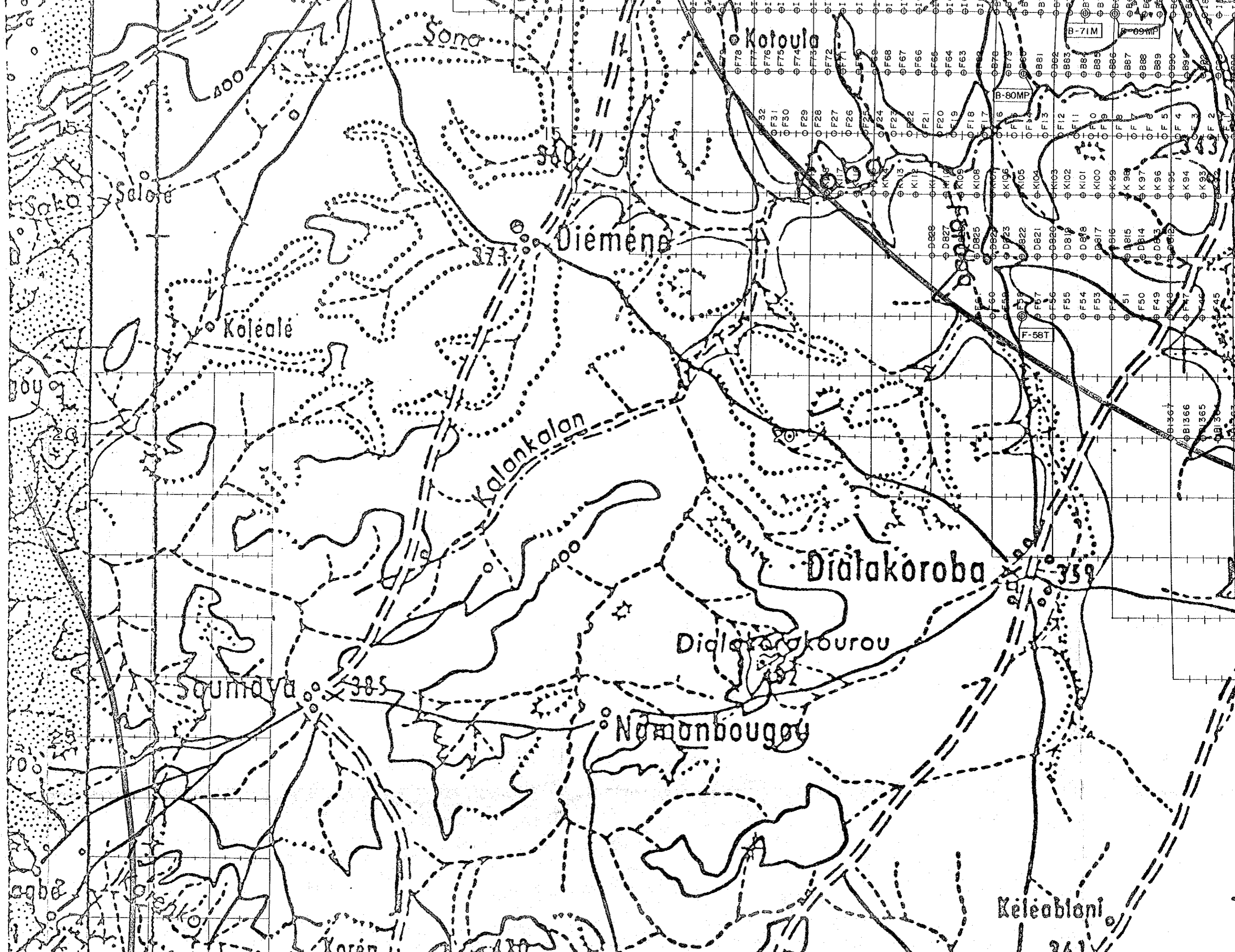
F10 : 試料番号

T : 岩石薄片

LEGENDE

F10 : Numero d'échantillon

T : Lames minces



Soma

Kotoula

Diemena

Koleale

Kalankalan

Diatakoro

Diatakourou

Saumaya

Nambougou

Keleablani

B-71M

B-80MP

F-58T

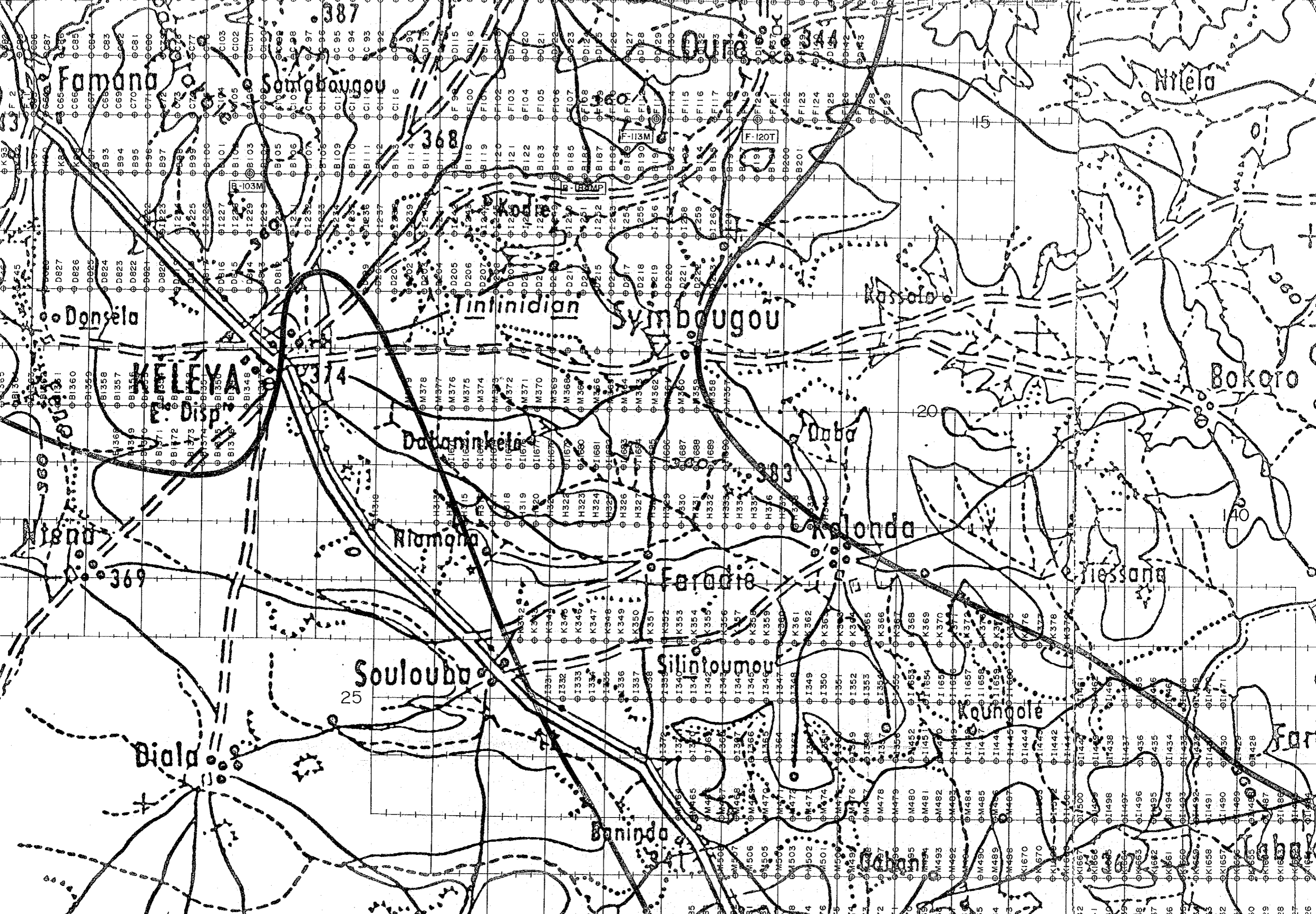
400

375

350

325

300



Famana

Santabougou

Wylela

Donsela

Tinlinidian

Santabougou

Dabaminkela

Daba

Riamona

Kalonda

Nessana

Soulouba

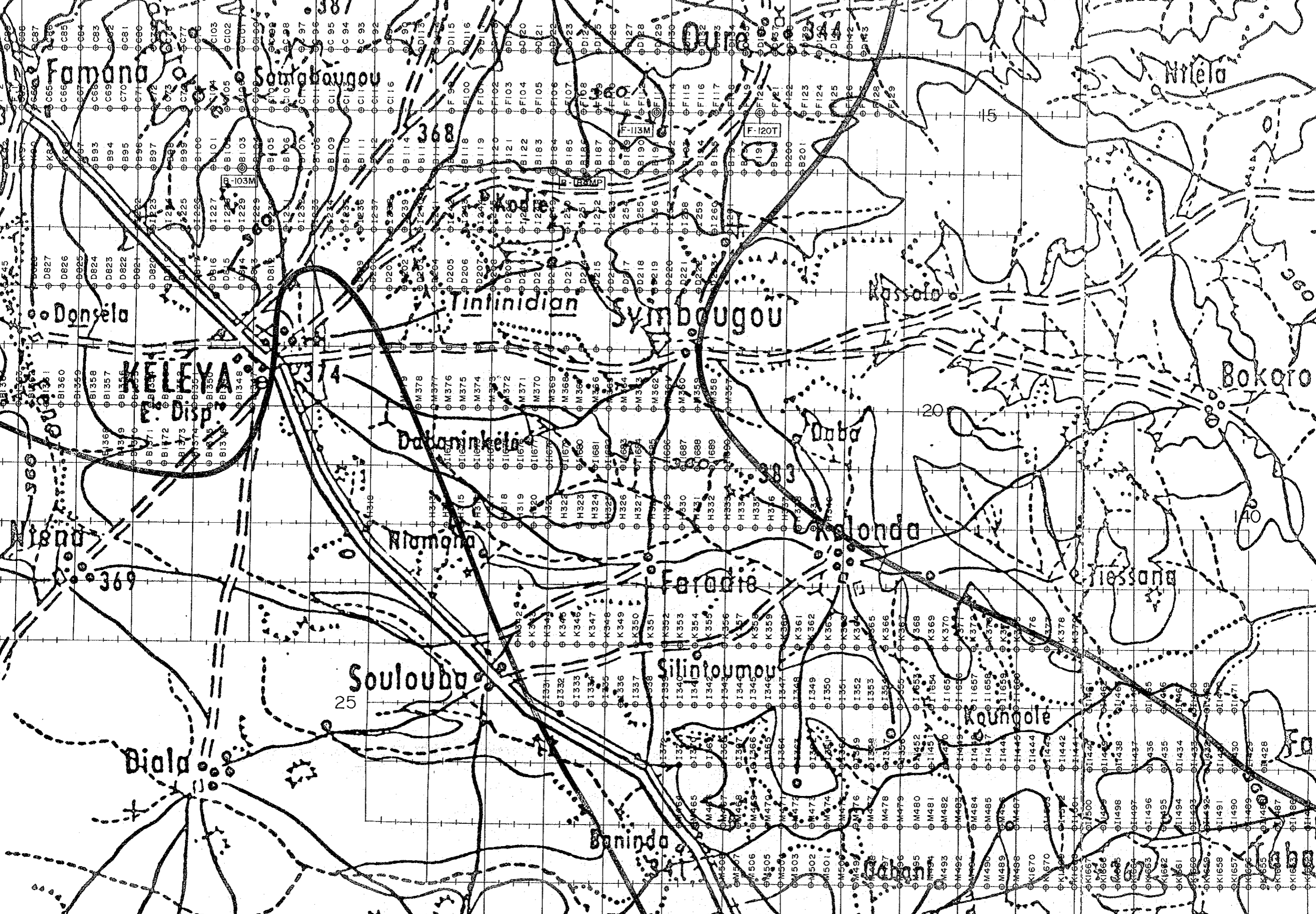
Silindougou

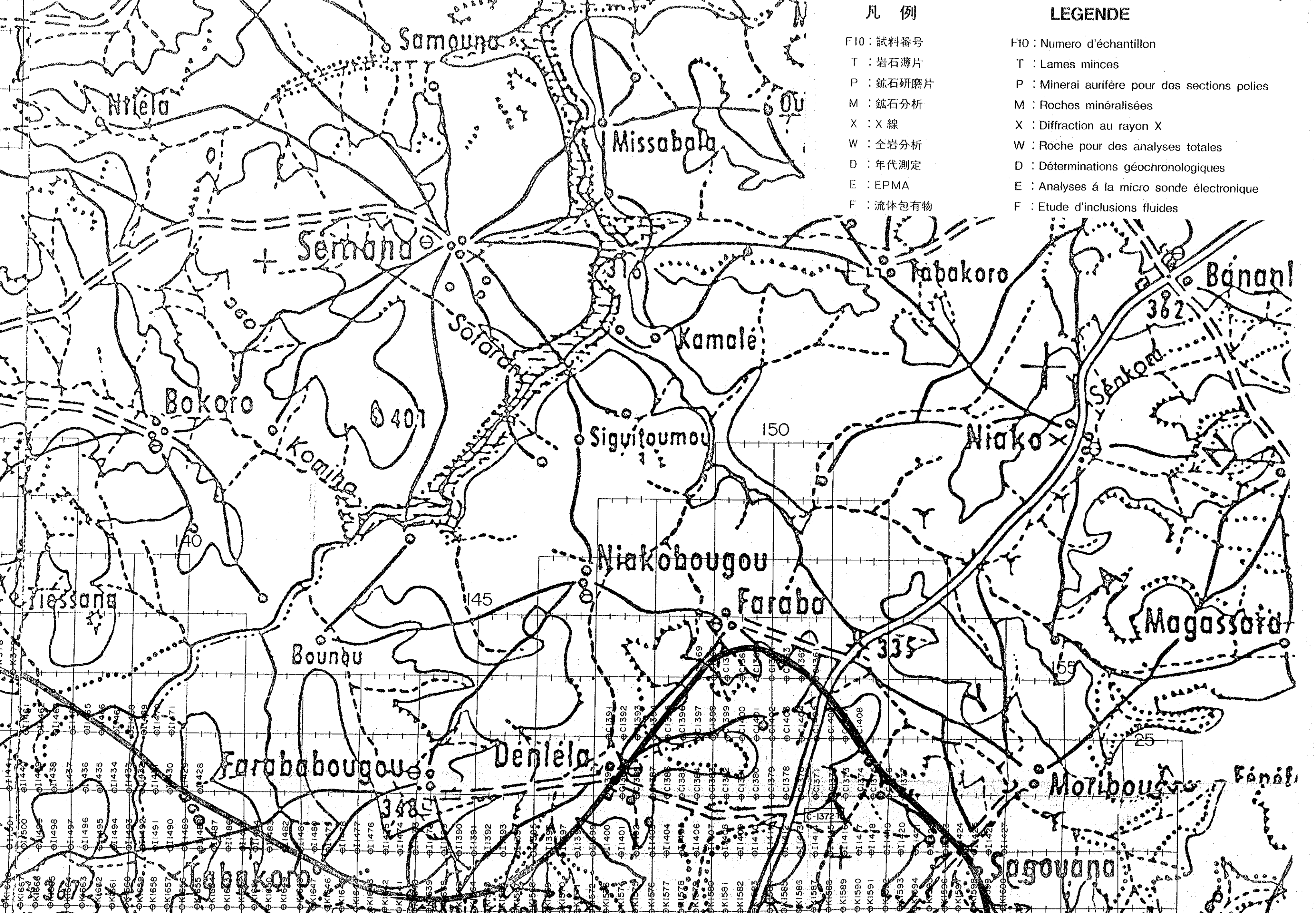
Soulouba

Biala

Saninda

San



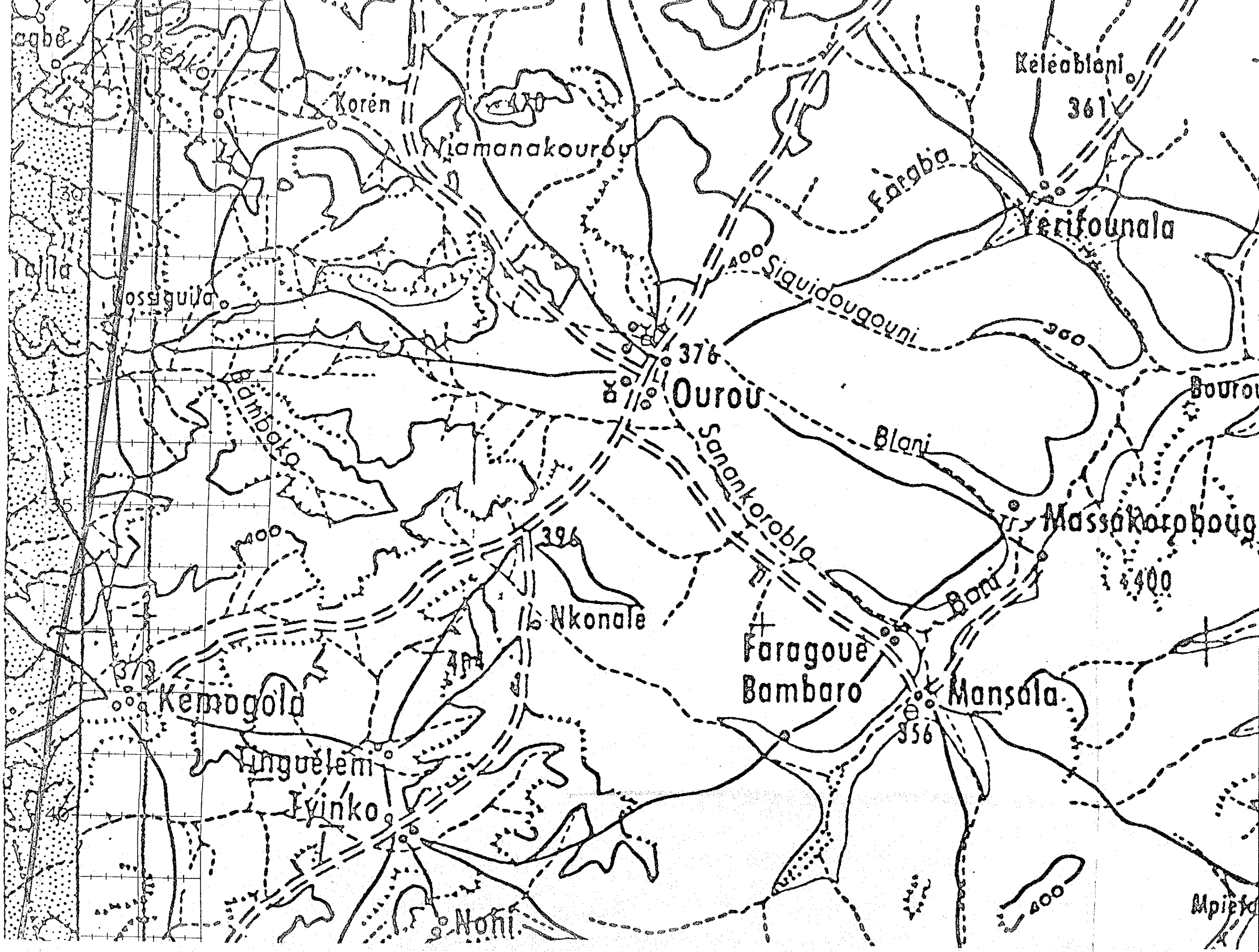


凡例

LEGENDE

- F10 : 試料番号
- T : 岩石薄片
- P : 鉍石研磨片
- M : 鉍石分析
- X : X線
- W : 全岩分析
- D : 年代測定
- E : EPMA
- F : 流体包有物

- F10 : Numero d'échantillon
- T : Lames minces
- P : Minerai aurifère pour des sections polies
- M : Roches minéralisées
- X : Diffraction au rayon X
- W : Roche pour des analyses totales
- D : Déterminations géochronologiques
- E : Analyses à la micro sonde électronique
- F : Etude d'inclusions fluides



Koren

Niamanakourou

Kéléablani

361

Fargaba

Verifounala

Sossiguila

376

Ourou

360

Bambako

Sanankorobla

Blani

Bourou

Massakoroboug

396

Nkonale

400

Kemogola

Faragoue Bambaro

Mansala

356

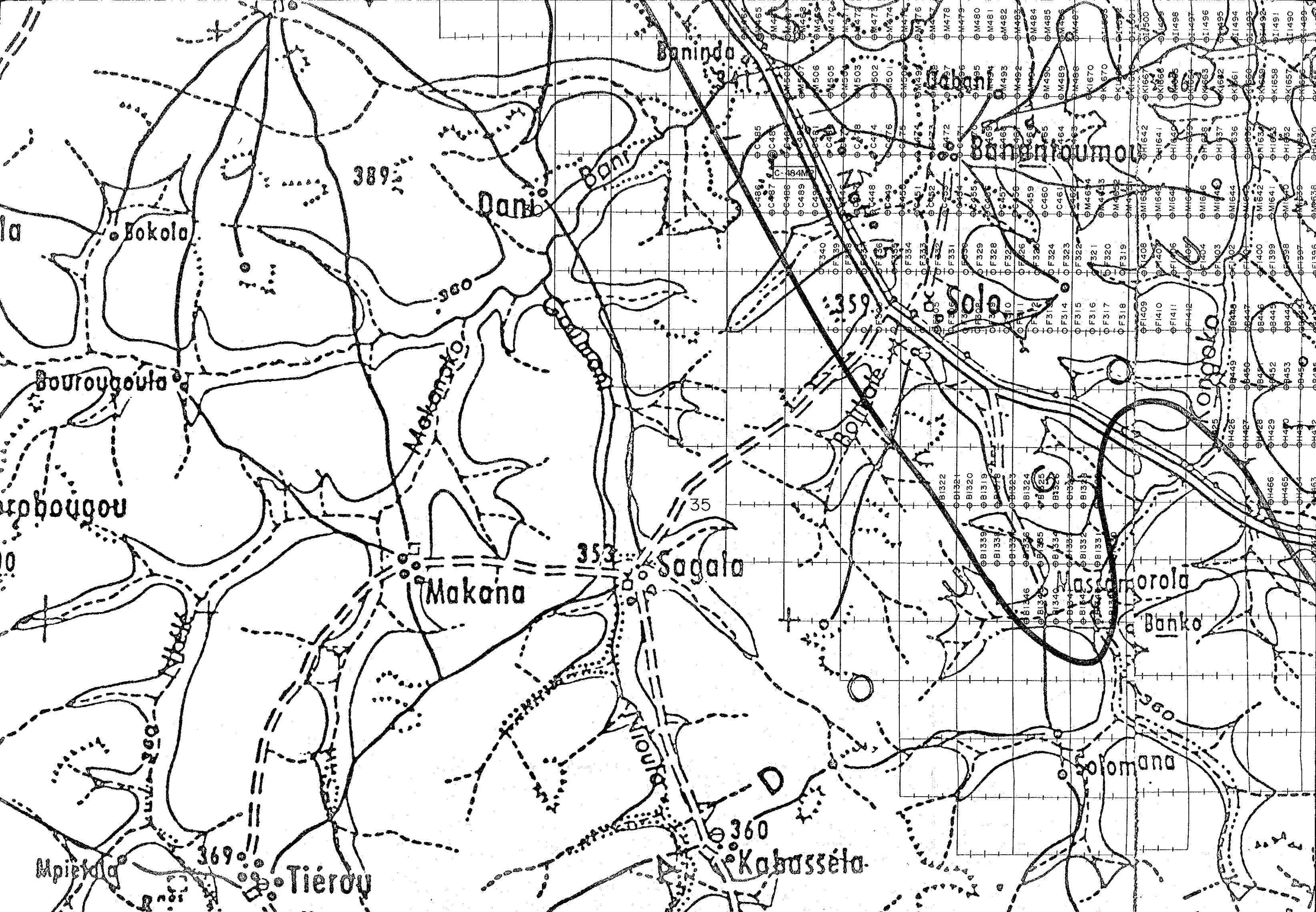
Inguélem

Iyinko

Nohi

400

Mpieta



Banindo

Ban

Danb

Akanoko

Sagala

Makana

Bokola

Bourougoula

Arbouhou

Boltate

Bohouloumou

Assaporola

Banko

Kolomana

Kabasseta

Mpietola

Tierou

389

360

35

35

360

369

C 485
C 487
C 486
C 489
C 490
C 491
C 492
C 493
C 494
C 495
C 496
C 497
C 498
C 499
C 500
C 501
C 502
C 503
C 504
C 505
C 506
C 507
C 508
C 509
C 510
C 511
C 512
C 513
C 514
C 515
C 516
C 517
C 518
C 519
C 520
C 521
C 522
C 523
C 524
C 525
C 526
C 527
C 528
C 529
C 530
C 531
C 532
C 533
C 534
C 535
C 536
C 537
C 538
C 539
C 540
C 541
C 542
C 543
C 544
C 545
C 546
C 547
C 548
C 549
C 550
C 551
C 552
C 553
C 554
C 555
C 556
C 557
C 558
C 559
C 560
C 561
C 562
C 563
C 564
C 565
C 566
C 567
C 568
C 569
C 570
C 571
C 572
C 573
C 574
C 575
C 576
C 577
C 578
C 579
C 580
C 581
C 582
C 583
C 584
C 585
C 586
C 587
C 588
C 589
C 590
C 591
C 592
C 593
C 594
C 595
C 596
C 597
C 598
C 599
C 600
C 601
C 602
C 603
C 604
C 605
C 606
C 607
C 608
C 609
C 610
C 611
C 612
C 613
C 614
C 615
C 616
C 617
C 618
C 619
C 620
C 621
C 622
C 623
C 624
C 625
C 626
C 627
C 628
C 629
C 630
C 631
C 632
C 633
C 634
C 635
C 636
C 637
C 638
C 639
C 640
C 641
C 642
C 643
C 644
C 645
C 646
C 647
C 648
C 649
C 650
C 651
C 652
C 653
C 654
C 655
C 656
C 657
C 658
C 659
C 660
C 661
C 662
C 663
C 664
C 665
C 666
C 667
C 668
C 669
C 670
C 671
C 672
C 673
C 674
C 675
C 676
C 677
C 678
C 679
C 680
C 681
C 682
C 683
C 684
C 685
C 686
C 687
C 688
C 689
C 690
C 691
C 692
C 693
C 694
C 695
C 696
C 697
C 698
C 699
C 700
C 701
C 702
C 703
C 704
C 705
C 706
C 707
C 708
C 709
C 710
C 711
C 712
C 713
C 714
C 715
C 716
C 717
C 718
C 719
C 720
C 721
C 722
C 723
C 724
C 725
C 726
C 727
C 728
C 729
C 730
C 731
C 732
C 733
C 734
C 735
C 736
C 737
C 738
C 739
C 740
C 741
C 742
C 743
C 744
C 745
C 746
C 747
C 748
C 749
C 750
C 751
C 752
C 753
C 754
C 755
C 756
C 757
C 758
C 759
C 760
C 761
C 762
C 763
C 764
C 765
C 766
C 767
C 768
C 769
C 770
C 771
C 772
C 773
C 774
C 775
C 776
C 777
C 778
C 779
C 780
C 781
C 782
C 783
C 784
C 785
C 786
C 787
C 788
C 789
C 790
C 791
C 792
C 793
C 794
C 795
C 796
C 797
C 798
C 799
C 800
C 801
C 802
C 803
C 804
C 805
C 806
C 807
C 808
C 809
C 810
C 811
C 812
C 813
C 814
C 815
C 816
C 817
C 818
C 819
C 820
C 821
C 822
C 823
C 824
C 825
C 826
C 827
C 828
C 829
C 830
C 831
C 832
C 833
C 834
C 835
C 836
C 837
C 838
C 839
C 840
C 841
C 842
C 843
C 844
C 845
C 846
C 847
C 848
C 849
C 850
C 851
C 852
C 853
C 854
C 855
C 856
C 857
C 858
C 859
C 860
C 861
C 862
C 863
C 864
C 865
C 866
C 867
C 868
C 869
C 870
C 871
C 872
C 873
C 874
C 875
C 876
C 877
C 878
C 879
C 880
C 881
C 882
C 883
C 884
C 885
C 886
C 887
C 888
C 889
C 890
C 891
C 892
C 893
C 894
C 895
C 896
C 897
C 898
C 899
C 900
C 901
C 902
C 903
C 904
C 905
C 906
C 907
C 908
C 909
C 910
C 911
C 912
C 913
C 914
C 915
C 916
C 917
C 918
C 919
C 920
C 921
C 922
C 923
C 924
C 925
C 926
C 927
C 928
C 929
C 930
C 931
C 932
C 933
C 934
C 935
C 936
C 937
C 938
C 939
C 940
C 941
C 942
C 943
C 944
C 945
C 946
C 947
C 948
C 949
C 950
C 951
C 952
C 953
C 954
C 955
C 956
C 957
C 958
C 959
C 960
C 961
C 962
C 963
C 964
C 965
C 966
C 967
C 968
C 969
C 970
C 971
C 972
C 973
C 974
C 975
C 976
C 977
C 978
C 979
C 980
C 981
C 982
C 983
C 984
C 985
C 986
C 987
C 988
C 989
C 990
C 991
C 992
C 993
C 994
C 995
C 996
C 997
C 998
C 999
C 1000

