

**Apc.39 Colonne géologique des carottes de sondages
(MJNS-1~MJNS-18)**

MJNS-

Localité: Sêfo Nongue

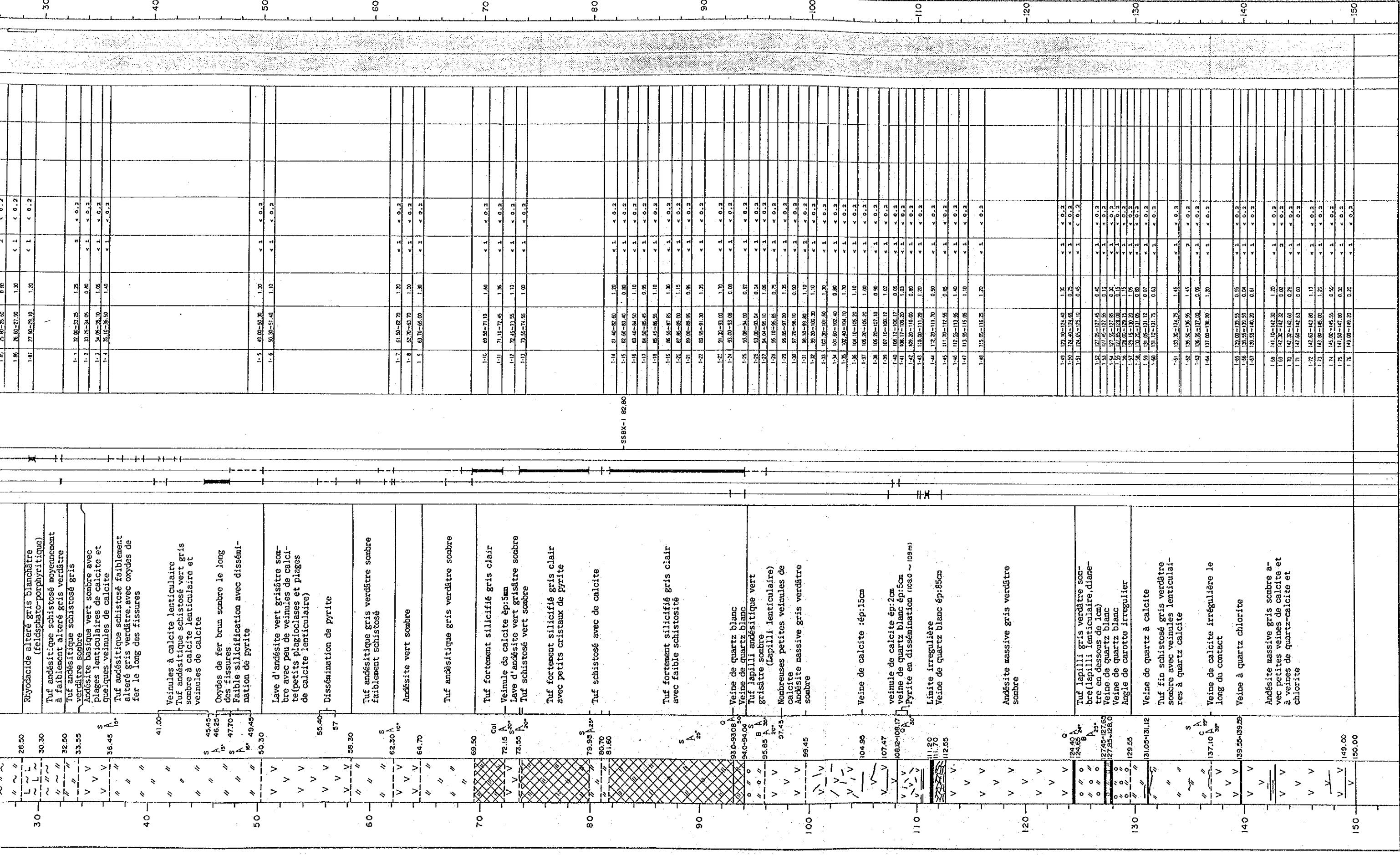
Altitude: 250.3 m

Direction: 180°

Angle: -60° Profondeur: 150.00 m

Echelle (m)	Colonne Géologique	Profondeur Angle Carotte (m) (°)	Description des formations géologiques	Minéralisations Altérations	Numéro échantillon pour examens	Résultats d'analyse					Régénération Carottes (%)	Echelle (m)	
						Numéro échantillon	Profondeur (m)	Longueur échantillon (m)	Au ppb	Ag ppm			
10		3.00	Non carotté										
		6.40	Latérite brun rougeâtre à petites brèches										
		10.70	Roche schistosee fortement alterée de couleur brune à brun-rougeâtre										
		12.10	Roche schistosee fortement alterée brun-jaunâtre										
		14.50	Schiste pélitique fortement alteré gris brunâtre clair										
20			Tuf andésitique schistosé moyennement alteré vert clair										
30		28.50	Rhyodacide alteré gris blanchâtre (feldspatho-porphyrifique)										
		30.30	Tuf andésitique schistosé moyennement à faiblement alteré gris verdâtre										
		32.50	Tuf andésitique schistosé gris verdâtre sombre										
		33.55	Andésite basique vert sombre avec plages lenticulaires de calcite et quelques veinules de calcite										
		36.45	Tuf andésitique schistosé faiblement alteré gris verdâtre avec oxydes de fer le long des fissures										
40		41.00	Veinules à calcite lenticulaire										
			Tuf andésitique schistosé vert gris sombre à calcite lenticulaire et veinules de calcite										
		45.45	Oxydes de fer brun sombre le long des fissures										
		46.23	Faible silicification avec dissémination de pyrite										
		47.70	Lave d'andésite vert grisâtre sombre avec peu de veinules de calcite (petits plagioclases et plages de calcite lenticulaire)										
		49.45	Dissémination de pyrite										
		50.30	Tuf andésitique gris verdâtre sombre faiblement schistosé										
60		56.30	Andésite vert sombre										
		62.30	Tuf fortement silicifié gris clair										
		64.70	Veinule de calcite ép:5mm										
		69.50	Lave d'andésite vert grisâtre sombre										
70		72.15	Tuf fortement silicifié gris clair										
		73.55	Veinule de calcite ép:5mm										
		79.95	Tuf schistosé vert sombre										
		80.70	Tuf fortement silicifié gris clair avec petits cristaux de pyrite										
		81.60	Tuf schistosé avec de calcite										
80		87.45	Tuf schistosé avec de calcite										
90		93.00	Tuf fortement silicifié gris clair avec faible schistosité										
		94.00	Veine de quartz blanc										
		95.85	Veine de quartz blanc										
		97.45	Tuf lapilli andésitique vert grisâtre sombre										
		99.45	(Lapilli lenticulaire) Nombreuses petites veinules de calcite										
100		104.95	Andésite massive gris verdâtre sombre										
		107.47	Veine de calcite ép:15cm										
		108.20	veinule de calcite ép:2cm										
		111.70	veine de quartz blanc ép:5cm										
		112.55	Pyrite en dissémination (0.50 ~ 0.09 m)										
110		111.20	Limite irrégulière										
		112.55	Veine de quartz blanc ép:85cm										

SS8X-1 82.60

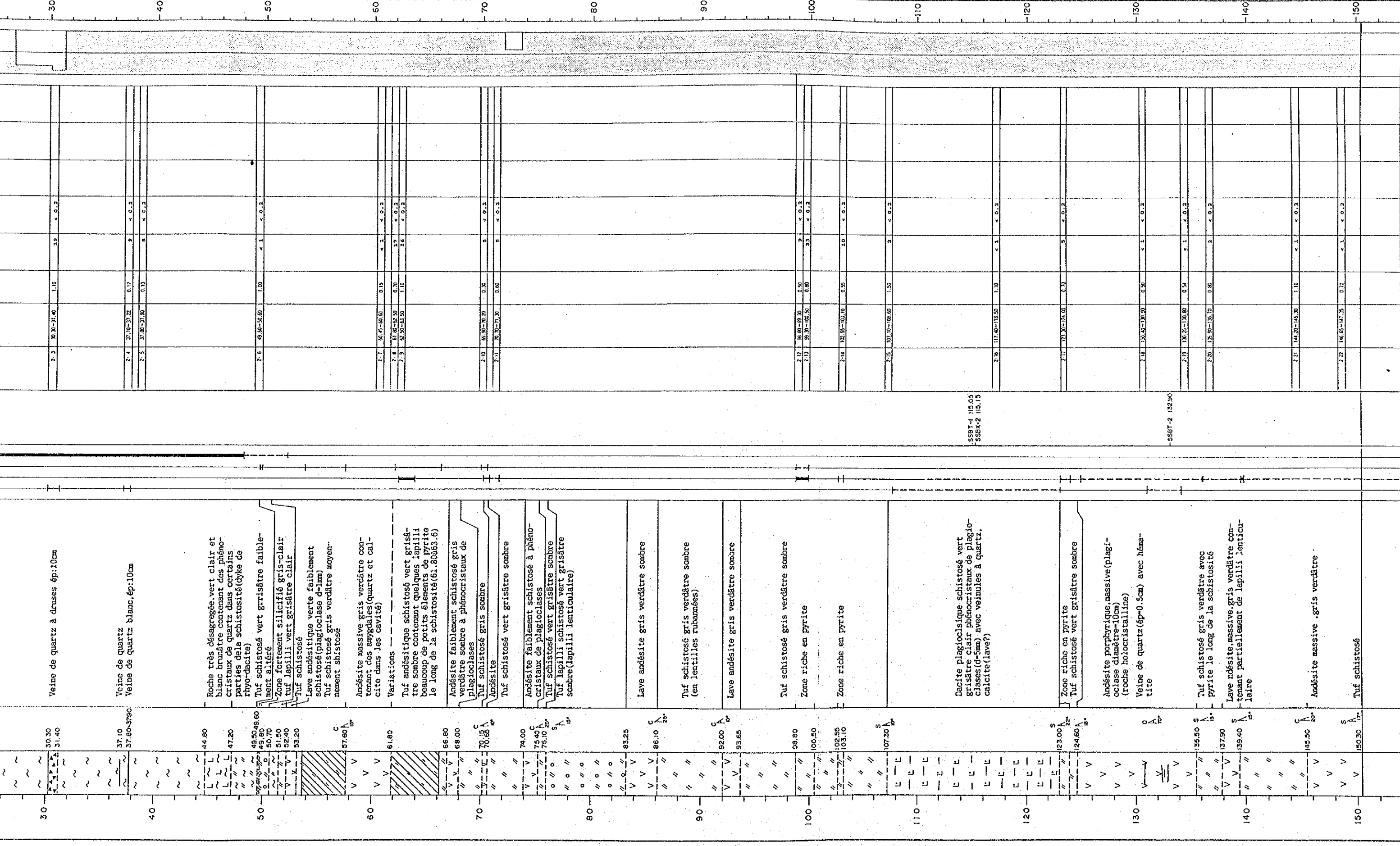


28.50
30.30
32.50
33.55
36.45
41.00
45.45
46.25
47.70
49.45
50.30
55.40
57
58.30
62.30
64.70
69.50
72.15
72.55
79.95
80.70
81.60
93.0-93.08
94.0-94.04
95.85
97.45
99.45
104.95
107.47
108.2-108.17
111.20
111.70
112.85
124.25
124.18
127.85-128.05
129.55
131.05-131.12
137.10
139.55-139.55
149.00
150.00

Rhyodacite altéré gris blanchâtre (feldspatho-porphyrétique)
Tuf andésitique schistose moyennement à faiblement altéré gris verdâtre
Tuf andésitique schistose gris verdâtre sombre
Andésite basique vert sombre avec plages lenticulaires de calcite et quelques veinules de calcite
Tuf andésitique schistose faiblement altéré gris verdâtre, avec oxydes de fer le long des fissures
Veinules à calcite lenticulaire
Tuf andésitique schistose vert gris sombre à calcite lenticulaire et veinules de calcite
Oxydes de fer brun sombre le long des fissures
Faible silicification avec dissémination de pyrite
Lave d'andésite vert grisâtre sombre avec peu de veinules de calcite (petits plagioclases et plages de calcite lenticulaire)
Dissémination de pyrite
Tuf andésitique gris verdâtre sombre faiblement schistose
Andésite vert sombre
Tuf andésitique gris verdâtre sombre
Tuf fortement silicifié gris clair
Veinule de calcite ép:5mm
Lave d'andésite vert grisâtre sombre
Tuf schistose vert sombre
Tuf fortement silicifié gris clair avec petits cristaux de pyrite
Tuf schistose avec de calcite
Tuf schistose
Tuf fortement silicifié gris clair avec faible schistosité
Veine de quartz blanc
Veine de quartz blanc
Tuf lapilli andésitique vert grisâtre sombre (Lapilli lenticulaire)
Nombreuses petites veinules de calcite
Andésite massive gris verdâtre sombre
Veine de calcite ép:15cm
veinule de calcite ép:2cm
veine de quartz blanc ép:5cm
Pyrite en dissémination (0.80 ~ 1.09m)
Limite irrégulière
Veine de quartz blanc ép:85cm
Andésite massive gris verdâtre sombre
Tuf lapilli gris verdâtre sombre (lapilli lenticulaire, diamètre en dessous de 1cm)
Veine de quartz blanc
Angle de carotte irrégulier
Veine de quartz à calcite
Tuf fin schistose gris verdâtre sombre avec veinules lenticulaires à quartz calcite
Veine de calcite irrégulière le long du contact
Veine à quartz chlorite
Andésite massive gris sombre avec petites veinules de calcite et à veinules de quartz-calcite et chlorite

1.1 32.50-33.55 1.25 < 1 < 0.2
1.2 31.25-34.05 0.80 < 1 < 0.2
1.3 24.05-28.10 1.05 < 1 < 0.2
1.4 31.10-33.50 1.40 < 1 < 0.2
1.5 49.00-50.30 1.30 < 1 < 0.2
1.6 50.30-51.40 1.10 < 1 < 0.2
1.7 61.50-62.70 1.20 < 1 < 0.2
1.8 62.70-63.70 1.00 < 1 < 0.2
1.9 63.70-65.00 1.30 < 1 < 0.2
1.10 69.50-71.10 1.60 < 1 < 0.2
1.11 71.10-72.45 1.35 < 1 < 0.2
1.12 72.45-73.55 1.10 < 1 < 0.2
1.13 73.55-74.55 1.00 < 1 < 0.2
1.14 81.40-82.50 1.10 < 1 < 0.2
1.15 82.50-83.40 0.90 < 1 < 0.2
1.16 83.40-84.50 1.10 < 1 < 0.2
1.17 84.50-85.45 0.95 < 1 < 0.2
1.18 85.45-86.55 1.10 < 1 < 0.2
1.19 86.55-87.45 1.90 < 1 < 0.2
1.20 87.45-88.30 1.85 < 1 < 0.2
1.21 88.30-89.55 0.95 < 1 < 0.2
1.22 89.55-91.30 1.75 < 1 < 0.2
1.23 91.30-93.00 1.70 < 1 < 0.2
1.24 93.00-93.98 0.98 < 1 < 0.2
1.25 93.98-94.00 0.92 < 1 < 0.2
1.26 94.00-94.04 0.04 < 1 < 0.2
1.27 94.04-95.10 1.06 < 1 < 0.2
1.28 95.10-95.85 0.75 < 1 < 0.2
1.29 95.85-97.20 1.35 < 1 < 0.2
1.30 97.20-98.10 0.90 < 1 < 0.2
1.31 98.10-99.40 1.30 < 1 < 0.2
1.32 99.40-100.50 1.10 < 1 < 0.2
1.33 100.50-101.50 1.00 < 1 < 0.2
1.34 101.50-102.40 0.90 < 1 < 0.2
1.35 102.40-104.10 1.70 < 1 < 0.2
1.36 104.10-105.20 1.10 < 1 < 0.2
1.37 105.20-106.20 1.00 < 1 < 0.2
1.38 106.20-107.10 0.90 < 1 < 0.2
1.39 107.10-108.17 1.07 < 1 < 0.2
1.40 108.17-108.17 0.00 < 1 < 0.2
1.41 108.17-109.20 1.03 < 1 < 0.2
1.42 109.20-110.00 0.80 < 1 < 0.2
1.43 110.00-111.20 1.20 < 1 < 0.2
1.44 111.20-111.70 0.50 < 1 < 0.2
1.45 111.70-112.85 0.85 < 1 < 0.2
1.46 112.85-113.95 1.40 < 1 < 0.2
1.47 113.95-115.05 1.10 < 1 < 0.2
1.48 115.05-116.25 1.20 < 1 < 0.2
1.49 116.25-117.45 0.60 < 1 < 0.2
1.50 117.45-118.65 0.75 < 1 < 0.2
1.51 118.65-120.10 0.45 < 1 < 0.2
1.52 119.10-120.20 0.40 < 1 < 0.2
1.53 120.20-121.20 0.40 < 1 < 0.2
1.54 121.20-122.20 0.40 < 1 < 0.2
1.55 122.20-123.20 0.40 < 1 < 0.2
1.56 123.20-124.20 0.40 < 1 < 0.2
1.57 124.20-125.20 0.40 < 1 < 0.2
1.58 125.20-126.20 0.40 < 1 < 0.2
1.59 126.20-127.20 0.40 < 1 < 0.2
1.60 127.20-128.20 0.40 < 1 < 0.2
1.61 128.20-129.20 0.40 < 1 < 0.2
1.62 129.20-130.20 0.40 < 1 < 0.2
1.63 130.20-131.20 0.40 < 1 < 0.2
1.64 131.20-132.20 0.40 < 1 < 0.2
1.65 132.20-133.20 0.40 < 1 < 0.2
1.66 133.20-134.20 0.40 < 1 < 0.2
1.67 134.20-135.20 0.40 < 1 < 0.2
1.68 135.20-136.20 0.40 < 1 < 0.2
1.69 136.20-137.20 0.40 < 1 < 0.2
1.70 137.20-138.20 0.40 < 1 < 0.2
1.71 138.20-139.20 0.40 < 1 < 0.2
1.72 139.20-140.20 0.40 < 1 < 0.2
1.73 140.20-141.20 0.40 < 1 < 0.2
1.74 141.20-142.20 0.40 < 1 < 0.2
1.75 142.20-143.20 0.40 < 1 < 0.2
1.76 143.20-144.20 0.40 < 1 < 0.2
1.77 144.20-145.20 0.40 < 1 < 0.2
1.78 145.20-146.20 0.40 < 1 < 0.2
1.79 146.20-147.20 0.40 < 1 < 0.2
1.80 147.20-148.20 0.40 < 1 < 0.2
1.81 148.20-149.20 0.40 < 1 < 0.2
1.82 149.20-150.20 0.40 < 1 < 0.2

-558X-1 82.80



Veine de quartz à druses ép:10cm

Veine de quartz
Veine de quartz blanc, ép:10cm

Roche très désagrégée, vert clair et blanc brunâtre contenant des phénocristaux de quartz dans certains parties de la schistosité (cylce de rhyo-dacite)

Tuf schistosé vert grisâtre faiblement altéré
Zone fortement silicifié gris-clair
tuf lapilli vert grisâtre clair
Tuf schistosé

Lave andésitique verte faiblement schistosé (plagioclase d=1mm)
Tuf schistosé gris verdâtre moyennement schistosé

Andésite massive gris verdâtre contenant des amygdales (quartz et calcite dans les cavités)

Variations

Tuf andésitique schistosé vert grisâtre sombre contenant quelques lapilli beaucoup de petits éléments de pyrite le long de la schistosité (61.80 à 63.6)

Andésite faiblement schistosé gris verdâtre sombre à phénocristaux de plagioclases

Tuf schistosé gris sombre

Andésite
Tuf schistosé vert grisâtre sombre

Andésite faiblement schistosé à phénocristaux de plagioclases

Tuf schistosé vert grisâtre sombre
Tuf lapilli schistosé vert grisâtre sombre (lapilli lenticulaire)

Lave andésite gris verdâtre sombre

Tuf schistosé gris verdâtre sombre (en lentilles rubanées)

Lave andésite gris verdâtre sombre

Tuf schistosé gris verdâtre sombre

Zone riche en pyrite

Zone riche en pyrite

Dacite plagioclasique schistosé vert grisâtre clair phénocristaux de plagioclases (d=5mm) avec veinales à quartz, calcite (lave?)

Zone riche en pyrite
Tuf schistosé vert grisâtre sombre

Andésite porphyrique, massive (plagioclase diamètre=10cm)
(roche holocristalline)

Veine de quartz (ép=0.5cm) avec hématisite

Tuf schistosé gris verdâtre avec pyrite le long de la schistosité

Lave andésite, massive, gris verdâtre contenant partiellement de lapilli lenticulaire

Andésite massive gris verdâtre

Tuf schistosé

SSBT-1 115.05
SSBX-2 115.15

SSBT-2 132.90

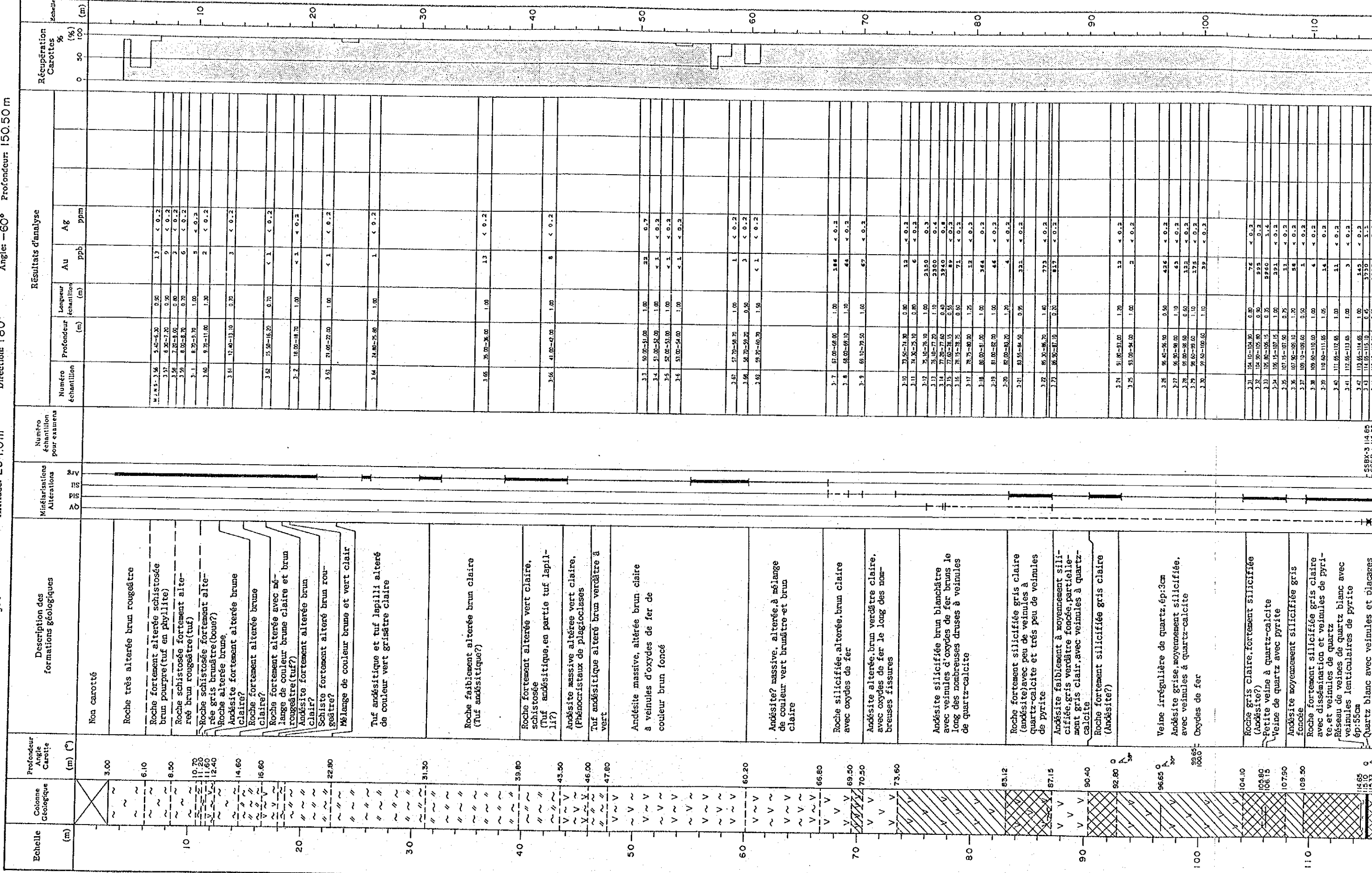
MJNS-3

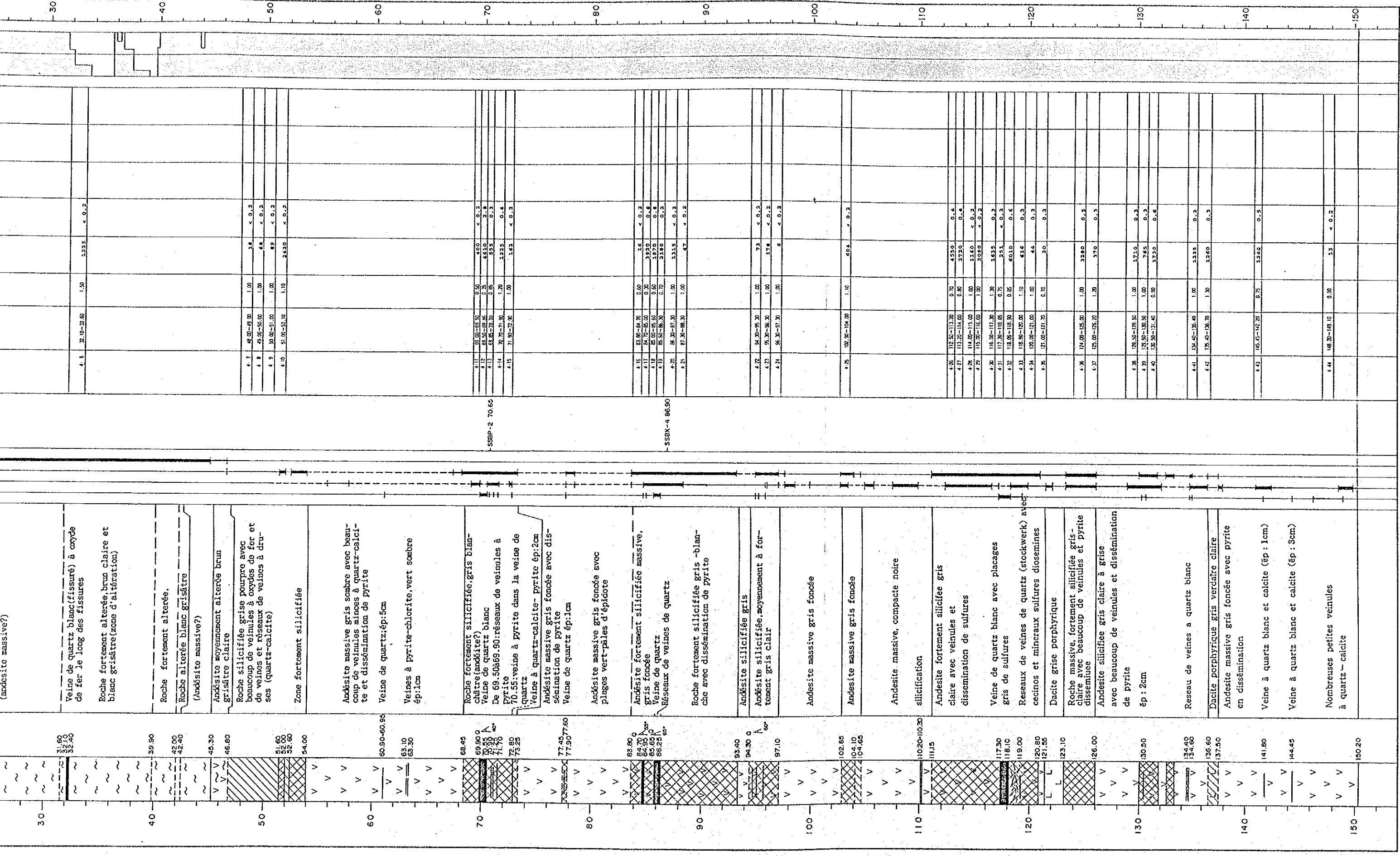
Localité: Séfa Nangue

Altitude: 254,0 m

Directions: 180°

Angles: -60° Profondeur: 150,50 m





(andésite massive?)

Veine de quartz blanc (fissuré) à oxyde de fer le long des fissures
 Roche fortement alterée, brun clair et blanc grisé (zone d'altération)
 Roche fortement alterée.
 Roche alterée blanc grisé (Andésite massive?)

Andésite moyennement alterée brun grisâtre clair
 Roche silicifiée grise pourpro avec beaucoup de veinules à oxydes de fer et de veines et réseaux de veines à druses (quartz-calcite)
 Zone fortement silicifiée

Andésite massive gris sombre avec beaucoup de veinules minces à quartz-calcite et dissémination de pyrite
 Veine de quartz: ép: 5cm
 Veines à pyrite-chlorite, vert sombre ép: 1cm

Roche fortement silicifiée, gris blanchâtre (andésite?)
 Veine de quartz blanc
 De 69.50 à 69.90: réseaux de veinules à pyrite
 70.55: veine à pyrite dans la veine de quartz
 Veine à quartz-calcite- pyrite ép: 2cm
 Andésite massive gris foncée avec dissémination de pyrite
 Veine de quartz ép: 1cm

Andésite massive gris foncée avec plagues vert-pâles d'épidote
 Andésite fortement silicifiée massive, gris foncée
 Veine de quartz
 Réseaux de veines de quartz

Roche fortement silicifiée gris-blanc avec dissémination de pyrite
 Andésite silicifiée gris
 Andésite silicifiée, moyennement à fortement gris clair

Andésite massive gris foncée
 Andésite massive gris foncée
 Andésite massive, compacte noire
 silicification

Andésite fortement silicifiée gris clair avec veinules et dissémination de sulfures
 Veine de quartz blanc avec placages gris de sulfures
 Réseaux de veines de quartz (stockwerk) avec cequinos et minceaux sulfures diosémines
 Dacite grise porphyrique

Roche massive, fortement silicifiée gris-clair avec beaucoup de veinules et pyrite disséminée
 Andésite silicifiée gris clair à grise avec beaucoup de veinules et dissémination de pyrite
 ép: 2cm
 Réseau de veines à quartz blanc

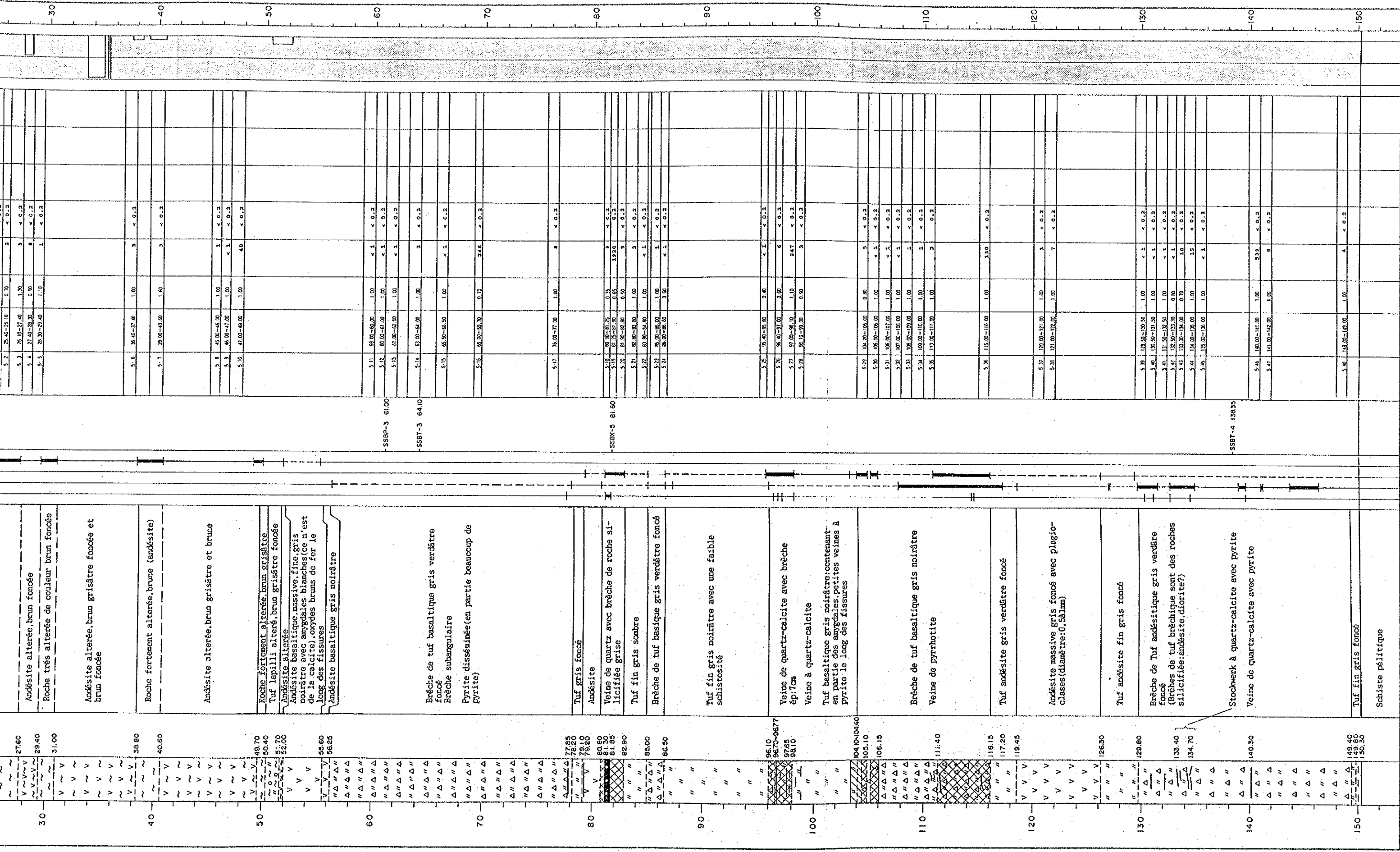
Dacite porphyrique gris verdâtre clair
 Andésite massive gris foncée avec pyrite en dissémination
 Veine à quartz blanc et calcite (ép: 1cm)
 Veine à quartz blanc et calcite (ép: 3cm)
 Nombreuses petites veinules à quartz-calcite

SSBP-2 70.60

SSBP-4 86.90

30 40 50 60 70 80 90 100 110 120 130 140 150

30 40 50 60 70 80 90 100 110 120 130 140 150



Andésite alterée, brun foncé

Roche très alterée de couleur brun foncée

Andésite alterée, brun grisâtre foncé et brun foncé

Roche fortement alterée, brune (andésite)

Andésite alterée, brun grisâtre et brune

Roche fortement alterée, brun grisâtre
Tuf lapilli alteré, brun grisâtre foncé
Andésite alterée
Andésite basaltique, massive, fine, gris noirâtre avec amygdales blanches (ce n'est de la calcite), oxydes bruns de fer le long des fissures
Andésite basaltique gris noirâtre

Brèche de tuf basaltique gris verdâtre foncé
Brèche subangulaire
Pyrite disséminée (en partie beaucoup de Pyrite)

Tuf gris foncé
Andésite
Veine de quartz avec brèche de roche silicifiée grise
Tuf fin gris sombre
Brèche de tuf basique gris verdâtre foncé

Tuf fin gris noirâtre avec une faible schistosité

Veine de quartz-calcite avec brèche ép: 7cm
Veine à quartz-calcite
Tuf basaltique gris noirâtre: contenant en partie des amygdales, petites veines à pyrite le long des fissures

Brèche de tuf basaltique gris noirâtre
Veine de pyrrhotite

Tuf andésite gris verdâtre foncé

Andésite massive gris foncé avec plagioclases (diamètre: 0,5 à 1mm)

Tuf andésite fin gris foncé

Brèche de Tuf andésitique gris verdâtre foncé (brèches de tuf bréchique sont des roches silicifiées: andésite, diorite?)

Stockwerk à quartz-calcite avec pyrite
Veine de quartz-calcite avec pyrite

Tuf fin gris foncé
Schiste pélitique

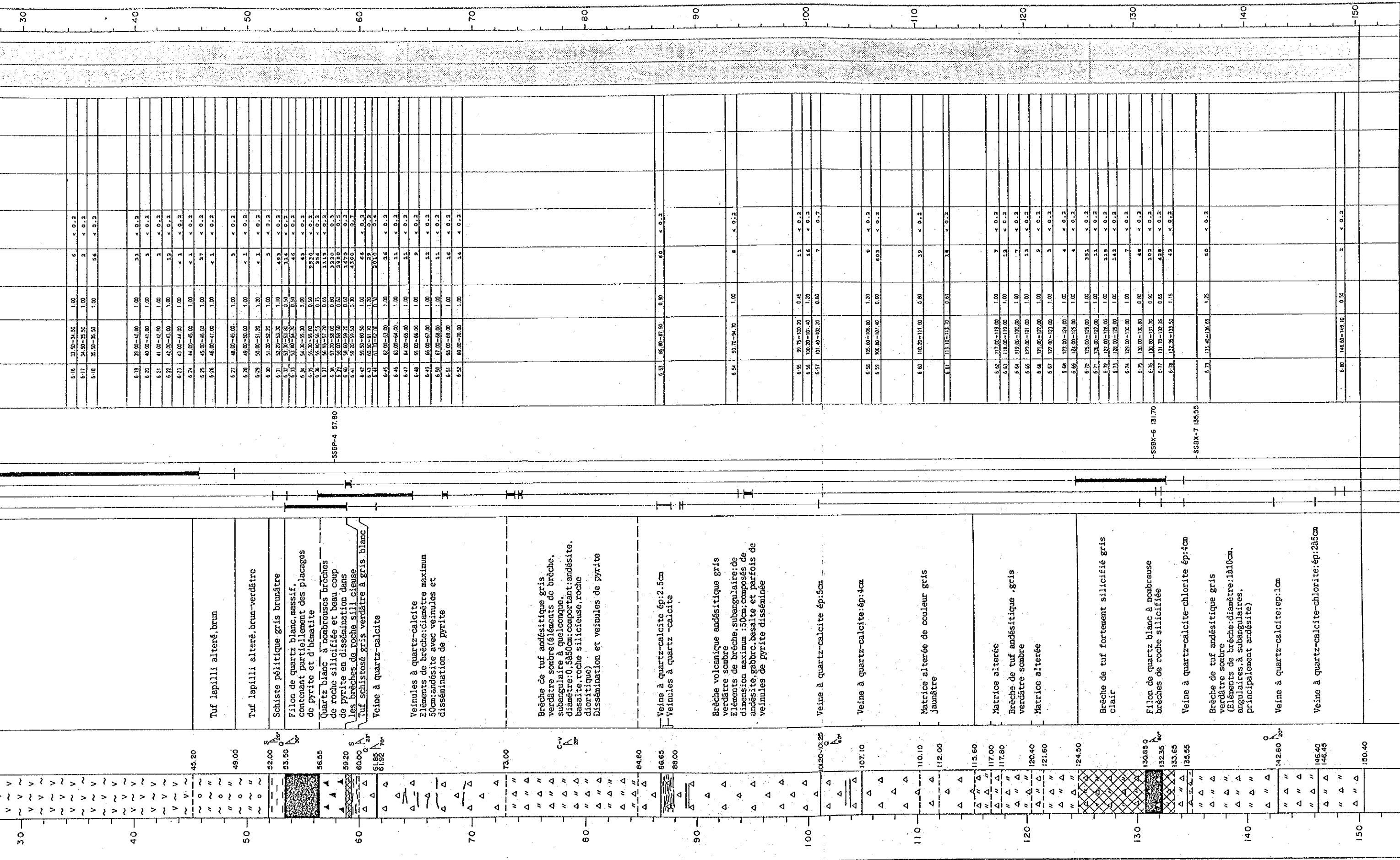
27.60	V ~ V ~ V
29.40	V ~ V ~ V
31.00	V ~ V ~ V
38.80	V ~ V ~ V
40.60	V ~ V ~ V
49.70	V ~ V ~ V
50.40	V ~ V ~ V
51.70	V ~ V ~ V
52.00	V ~ V ~ V
55.60	V ~ V ~ V
56.85	V ~ V ~ V
77.85	Δ Δ Δ Δ Δ
78.70	Δ Δ Δ Δ Δ
79.20	Δ Δ Δ Δ Δ
80.80	Δ Δ Δ Δ Δ
81.85	Δ Δ Δ Δ Δ
82.90	Δ Δ Δ Δ Δ
85.00	Δ Δ Δ Δ Δ
86.50	Δ Δ Δ Δ Δ
96.10	Δ Δ Δ Δ Δ
96.70-96.77	Δ Δ Δ Δ Δ
97.65	Δ Δ Δ Δ Δ
98.10	Δ Δ Δ Δ Δ
104.00-104.40	Δ Δ Δ Δ Δ
103.10	Δ Δ Δ Δ Δ
106.15	Δ Δ Δ Δ Δ
111.40	Δ Δ Δ Δ Δ
116.15	Δ Δ Δ Δ Δ
117.20	Δ Δ Δ Δ Δ
119.45	Δ Δ Δ Δ Δ
126.30	Δ Δ Δ Δ Δ
129.80	Δ Δ Δ Δ Δ
133.40	Δ Δ Δ Δ Δ
134.70	Δ Δ Δ Δ Δ
140.90	Δ Δ Δ Δ Δ
149.40	Δ Δ Δ Δ Δ
149.60	Δ Δ Δ Δ Δ
150.30	Δ Δ Δ Δ Δ

SSBP-3 61.00

SSBT-3 64.10

SSBP-5 81.60

SSBT-4 138.35



Tuf lapilli alteré, brun

Tuf lapilli alteré, brun-verdâtre

Schiste pélitique gris brumâtre
 Filon de quartz blanc, massif,
 contenant partiellement des placages
 de pyrite et d'hématite

Quartz blanc à nombreux brèches
 de roche silicifiée et beau coup
 de pyrite en dissémination dans
 les brèches de roche silicieuse
 Tuf schistose gris verdâtre à gris blanc
 Veine à quartz-calcite

Veinules à quartz-calcite
 Eléments de brèche: diamètre maximum
 50cm; andésite avec veinules et
 dissémination de pyrite

Brèche de tuf andésitique gris
 verdâtre sombre (éléments de brèche,
 subangulaire à quelconque,
 diamètre: 0,5 à 50cm; comportant: andésite,
 basalte, roche silicieuse, roche
 dioritique)
 Dissémination et veinules de pyrite

Veine à quartz-calcite ép: 2,5cm
 Veinules à quartz-calcite

Brèche volcanique andésitique gris
 verdâtre sombre
 Eléments de brèche, subangulaire, de
 dimension maximum: 50cm; composés de
 andésite, gabbro, basalte et parfois de
 veinules de pyrite disséminées

Veine à quartz-calcite ép: 5cm

Veine à quartz-calcite ép: 4cm

Matrice altérée de couleur gris
 jaunâtre

Matrice altérée
 Brèche de tuf andésitique, gris
 verdâtre sombre
 Matrice altérée

Brèche de tuf fortement silicifié gris
 Clair

Filon de quartz blanc à nombreuse
 brèches de roche silicifiée

Veine à quartz-calcite-chlorite ép: 4cm

Brèche de tuf andésitique gris
 verdâtre sombre
 (Eléments de brèche: diamètre: 1 à 10cm,
 angulaires, à subangulaires,
 principalement andésite)

Veine à quartz-calcite: ép: 1cm

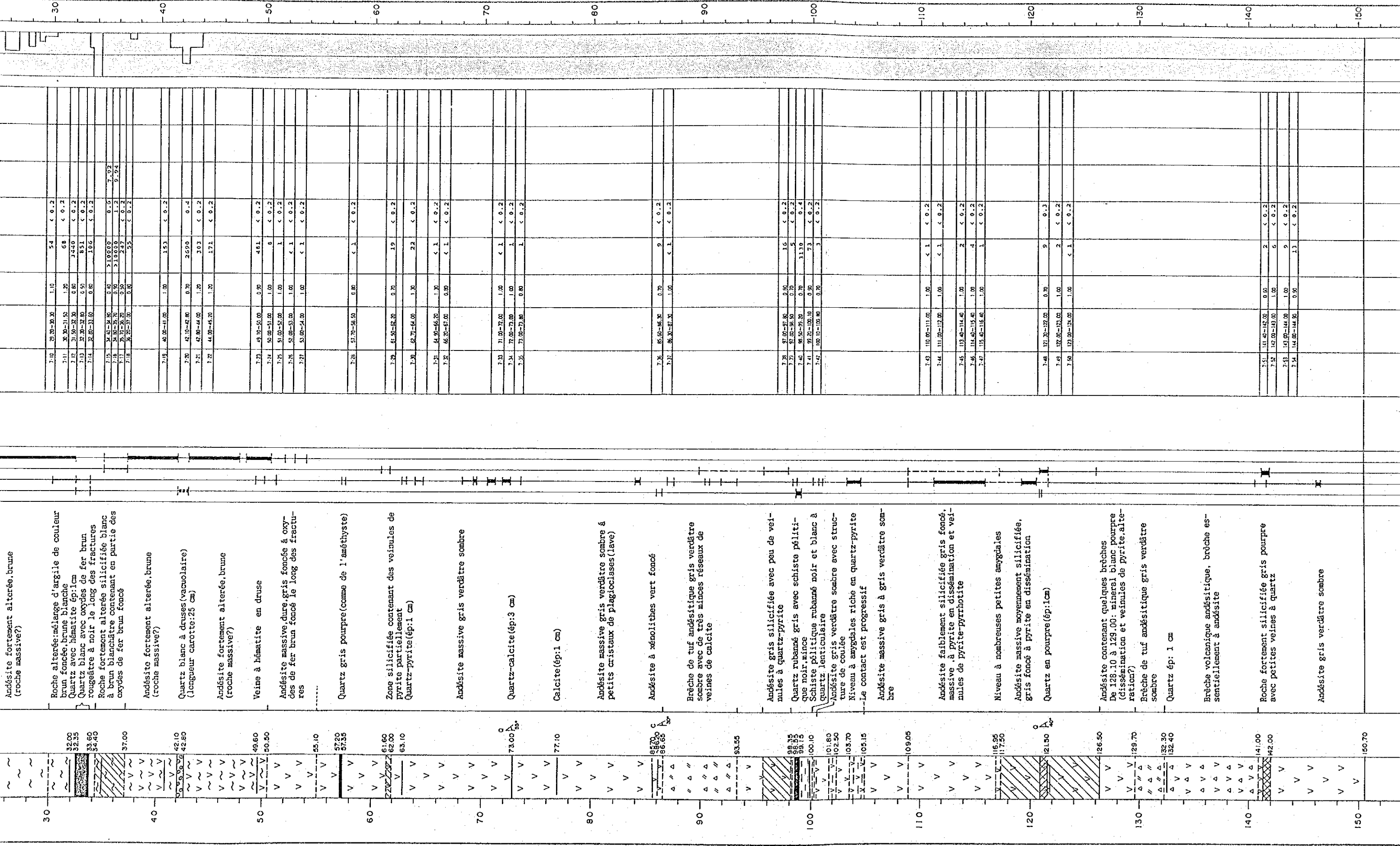
Veine à quartz-calcite-chlorite: ép: 2 à 5cm

-SSBP-4 97,80

-SSBX-6 131,70

-SSBX-7 135,55

516	31,20-34,50	1,00	6	< 0,2
517	34,50-35,50	1,00	2	< 0,2
518	35,50-36,50	1,00	56	< 0,2
519	38,00-40,00	1,00	33	< 0,2
520	40,00-41,00	1,00	3	< 0,2
521	41,00-42,00	1,00	3	< 0,2
522	42,00-43,00	1,00	12	< 0,2
523	43,00-44,00	1,00	4	< 0,2
524	44,00-45,00	1,00	4	< 0,2
525	45,00-46,00	1,00	27	< 0,2
526	46,00-47,00	1,00	4	< 0,2
527	48,00-49,00	1,00	3	< 0,2
528	49,00-50,00	1,00	4	< 0,2
529	50,00-51,20	1,20	4	< 0,2
530	51,20-52,20	1,00	5	< 0,2
531	52,20-53,30	1,10	493	< 0,2
532	53,30-53,80	0,50	114	< 0,2
533	53,80-54,30	0,50	46	< 0,2
534	54,30-55,30	1,00	63	< 0,2
535	55,30-55,80	0,50	2330	< 0,2
536	55,80-56,30	0,50	336	< 0,2
537	56,30-57,30	0,50	1133	< 0,2
538	57,30-58,30	0,50	2410	< 0,2
539	58,30-59,30	0,50	1670	< 0,2
540	59,30-59,50	0,20	43500	< 0,2
541	59,50-60,50	1,00	66	< 0,2
542	60,50-61,70	1,20	29	< 0,2
543	61,70-62,70	1,00	2030	< 0,2
544	62,70-63,70	1,00	36	< 0,2
545	63,70-64,00	1,30	11	< 0,2
546	64,00-65,00	1,00	11	< 0,2
547	65,00-66,00	1,00	9	< 0,2
548	66,00-67,00	1,00	12	< 0,2
549	67,00-68,00	1,00	11	< 0,2
550	68,00-69,00	1,00	16	< 0,2
551	69,00-70,00	1,00	14	< 0,2
552	69,00-70,00	1,00	14	< 0,2
553	66,00-67,00	0,90	60	< 0,2
554	91,70-94,70	1,00	8	< 0,2
555	99,75-100,70	0,45	11	< 0,2
556	100,70-101,40	1,20	54	< 0,2
557	101,40-102,20	0,80	7	0,7
558	105,00-106,80	1,20	9	< 0,2
559	106,80-107,40	0,60	603	< 0,2
560	110,20-111,00	0,80	39	< 0,2
561	111,00-113,20	0,60	18	< 0,2
562	117,00-118,00	1,00	7	< 0,2
563	118,00-119,00	1,00	12	< 0,2
564	119,00-120,00	1,00	7	< 0,2
565	120,00-121,00	1,00	13	< 0,2
566	121,00-122,00	1,00	9	< 0,2
567	122,00-123,00	1,00	3	< 0,2
568	123,00-124,00	1,00	4	< 0,2
569	124,00-125,00	1,00	4	< 0,2
570	125,00-126,00	1,00	351	< 0,2
571	126,00-127,00	1,00	21	< 0,2
572	127,00-128,00	1,00	115	< 0,2
573	128,00-129,00	1,00	142	< 0,2
574	129,00-130,00	1,00	7	< 0,2
575	130,00-130,80	0,80	46	< 0,2
576	130,80-131,70	0,90	102	< 0,2
577	131,70-132,50	0,80	428	< 0,2
578	132,50-133,50	1,15	42	< 0,2
579	133,50-136,95	1,25	50	< 0,2
580	148,00-149,10	0,50	2	< 0,2



Andésite fortement alterée, brune (roche massive?)

Roche alterée: mélange d'argile de couleur brun foncé, brune, blanche
 Quartz avec hématite ép: 1cm
 Quartz blanc avec oxydes de fer brun rougeâtre à noir le long des fractures
 Roche fortement alterée silicifiée blanc à brun blanchâtre contenant en partie des oxydes de fer brun foncé

Andésite fortement alterée, brune (roche massive?)

Veine à hématite en druse

Andésite massive, dure, gris foncée à oxydes de fer brun foncé le long des fractures

Quartz gris pourpre (comme de l'améthyste)

Zone silicifiée contenant des veinules de pyrite partiellement
 Quartz-pyrite (ép: 1 cm)

Andésite massive gris verdâtre sombre

Quartz-calcite (ép: 3 cm)

Calcite (ép: 1 cm)

Andésite massive gris verdâtre sombre à petits cristaux de plagioclases (lave)

Andésite à xéolithes vert foncé

Brèche de tuf andésitique gris verdâtre sombre avec de très minces réseaux de veines de calcite

Andésite gris silicifiée avec peu de veinules à quartz-pyrite
 Quartz rubané gris avec schiste pétille-que noir, mince
 Schiste pétille-que rubané noir et blanc à quartz lenticulaire
 Andésite gris verdâtre sombre avec structure de coulée
 Niveau à amygdales riche en quartz-pyrite
 -Le contact est progressif

Andésite massive gris à gris verdâtre sombre

Andésite faiblement silicifiée gris foncé, massive à pyrite en dissémination et veinules de pyrite-pyrrothite

Niveau à nombreuses petites amygdales
 Andésite massive moyennement silicifiée, gris foncé à pyrite en dissémination
 Quartz en pourpre (ép: 1cm)

Andésite contenant quelques brèches
 De 128.10 à 129.00: mineral blanc pourpre (dissémination et veinules de pyrite, alteration?)
 Brèche de tuf andésitique gris verdâtre sombre
 Quartz ép: 1 cm

Brèche volcanique andésitique, brèche essentiellement à andésite

Roche fortement silicifiée gris pourpre avec petites veines à quartz

Andésite gris verdâtre sombre

30 40 50 60 70 80 90 100 110 120 130 140 150

32.00
32.35
32.60
32.90
37.00

42.10
42.80

49.60
50.30

55.10

57.20
57.35

61.60
62.00
63.10

73.00

77.10

82.70
83.20
83.65

83.55

88.75
89.15
89.75
90.10

91.80
92.50
93.70
94.15

99.05

116.95
117.50

121.50

126.50

129.70

132.30
132.40

141.00
142.00

150.70

7.10	28.20-30.20	1.10	54	< 0.2
7.11	30.30-31.50	1.20	68	< 0.2
7.12	31.50-32.20	0.70	2440	< 0.2
7.13	32.30-33.80	0.50	851	< 0.2
7.14	33.80-35.00	0.80	106	< 0.2
7.15	34.00-34.80	0.40	310000	0.5
7.16	34.80-35.70	0.90	310000	1.2
7.17	35.70-36.20	0.50	247	< 0.2
7.18	36.20-37.00	0.80	53	< 0.2
7.19	40.00-41.00	1.00	153	< 0.2
7.20	42.10-42.80	0.70	2600	0.4
7.21	42.80-44.00	1.20	303	< 0.2
7.22	44.00-45.20	1.20	171	< 0.2
7.23	49.10-50.00	0.90	461	< 0.2
7.24	50.00-51.00	1.00	0	< 0.2
7.25	51.00-52.00	1.00	1	< 0.2
7.26	52.00-53.00	1.00	< 1	< 0.2
7.27	53.00-54.00	1.00	< 1	< 0.2
7.28	57.70-58.50	0.80	< 1	< 0.2
7.29	61.50-62.20	0.70	19	< 0.2
7.30	62.70-64.00	1.30	22	< 0.2
7.31	64.90-66.20	1.30	< 1	< 0.2
7.32	66.20-67.00	0.80	< 1	< 0.2
7.33	71.10-72.00	1.00	< 1	< 0.2
7.34	72.00-73.00	1.00	1	< 0.2
7.35	73.00-73.80	0.80	1	< 0.2
7.36	85.10-86.30	0.70	9	< 0.2
7.37	86.30-87.30	1.00	< 1	< 0.2
7.38	97.10-97.80	0.70	16	< 0.2
7.39	97.80-98.50	0.70	5	< 0.2
7.40	98.50-99.20	0.70	1130	0.4
7.41	99.20-100.10	0.90	73	< 0.2
7.42	100.10-100.80	0.70	3	< 0.2
7.43	110.00-111.00	1.00	< 1	< 0.2
7.44	111.00-112.00	1.00	< 1	< 0.2
7.45	113.40-114.40	1.00	2	< 0.2
7.46	114.40-115.40	1.00	4	< 0.2
7.47	115.40-116.40	1.00	1	< 0.2
7.48	121.30-122.00	0.70	9	0.3
7.49	122.00-123.00	1.00	2	< 0.2
7.50	123.00-124.00	1.00	< 1	< 0.2
7.51	141.40-142.00	0.60	2	< 0.2
7.52	142.00-143.00	1.00	6	< 0.2
7.53	143.00-144.00	1.00	9	< 0.2
7.54	144.00-144.50	0.90	13	< 0.2

MJNS-8

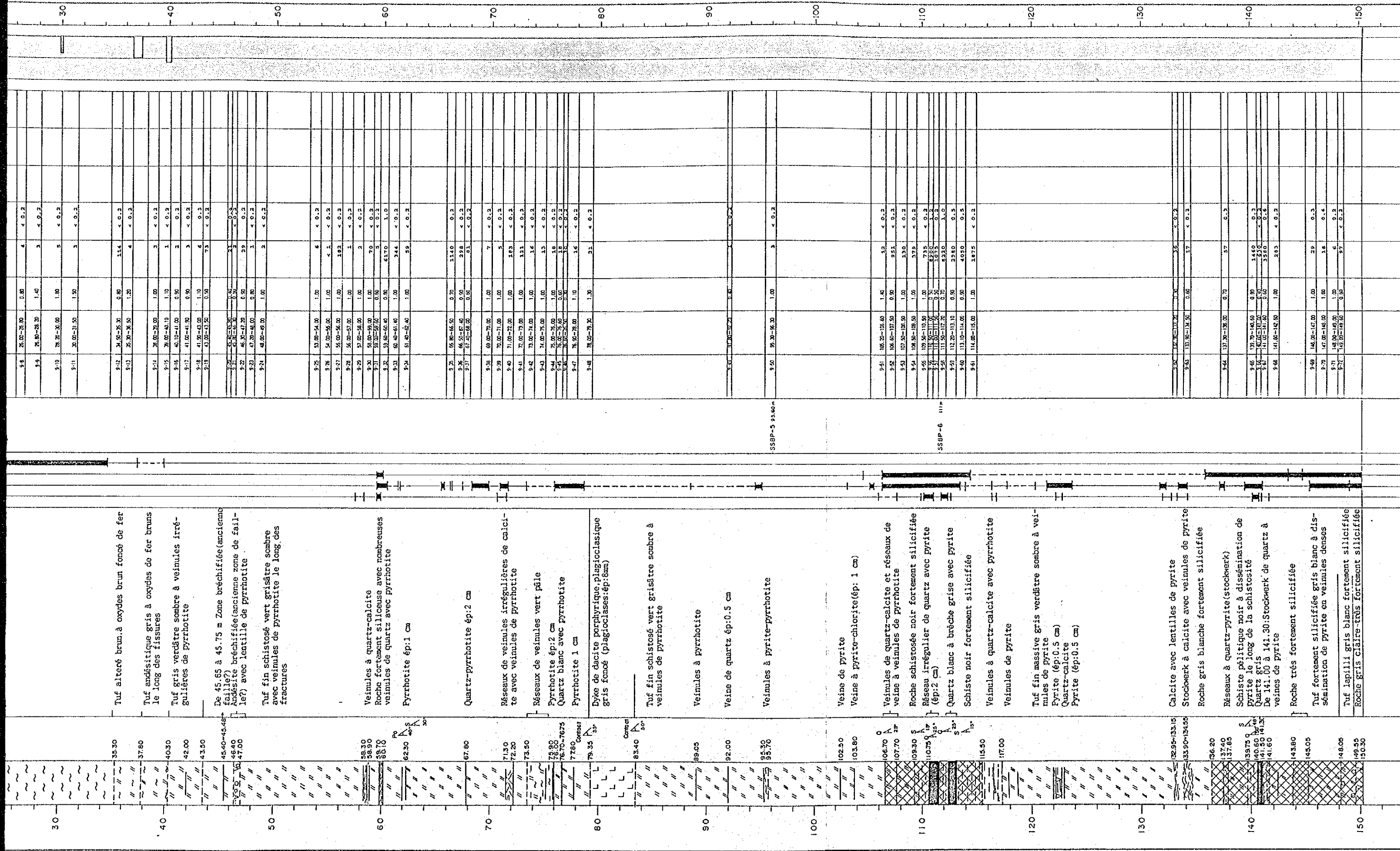
Localité: Séfa Nangue

Altitude: 258.0 m

Direction: 200°

Angle: -60° Profondeur: 50.50 m

Echelle (m)	Colonne Géologique	Profondeur Angle Carotte (m) (°)	Description des formations géologiques	Minéralisations Altérations	Numéro échantillon pour examens	Résultats d'analyse				Récupération Carottes (%)	
(m)						Numéro échantillon	Profondeur (m)	Longueur échantillon (m)	Au ppb	Ag ppm	
2.70	X		Non carotté								
10	o	8.00	Blocs de quartz flottant dans la latérite laterite argileuse brun rougeâtre avec de l'argile blanche sous forme de lentilles --Variation			M.J.N.S.-P.1	10.20-11.60	1.20	1.4	< 0.2	
12.00	o		Roche argileuse fortement altérée brun foncée à brun (origine très floue) --Variation			P.2	11.60-12.30	0.70	1.3	< 0.2	
17.20	o					P.3	17.20-18.20	1.00	1.4	< 0.2	
18.20	o					P.4	18.20-19.60	1.40	5	< 0.2	
23.60	o		Roche argileuse fortement altérée, brune à minces veinules d'oxydes de fer La roche d'origine est méconnaissable (tuf?)			P.5	23.60-24.10	1.50	6	0.2	
24.10	o					P.6	24.10-24.80	0.70	3.1	< 0.2	
29.20	o		Brèche à tuf argileux fortement altéré, brun			P.7	29.20-30.70	1.40	2	< 0.2	
31.20	o					P.8	31.20-33.70	1.50	4	< 0.2	
35.50	o					P.9	35.50-36.80	1.40	3	< 0.2	
36.90	o					P.10	36.90-37.70	0.80			
42.10	o		Roche argileuse fortement altérée, brune à oxydes de fer brun foncé le long des fractures La roche d'origine est méconnaissable (tuf?)			P.11	42.10-43.70	1.60	5	< 0.2	
43.20	o					P.12	43.20-44.10	0.90	1.9	< 0.2	
51.25	o		Tuf schistosé fortement altéré, brun?			P.13	51.25-51.80	1.00	3	< 0.2	
52.10	o		Quartz blanc à oxydes de fer dans les druses			P.14	52.10-51.60	0.50	1.0	< 0.2	
52.10	o					P.15	51.60-52.80	1.20	7	< 0.2	
60.60	o		Tuf andésitique gris verdâtre sombre, contenant quelques brèches, en partie schistosés			P.16	59.20-59.40	0.20	< 1	< 0.2	
63.19	o		Tuf gris clair, fortement silicifié			P.17	59.00-59.00	1.00	< 1	< 0.2	
64.20	o		Quartz blanc avec tâches d'hématite			P.18	60.00-51.00	1.00	< 1	< 0.2	
64.70	o		Quartz blanc à nombreux brèches de roche silicifiée, pyrite disséminée			P.19	61.00-62.00	1.00	< 1	< 0.2	
66.75	o		Réseau de veines de quartz blanc			P.20	62.00-63.00	1.00	< 1	< 0.2	
67.05	o		Quartz gris (ép 2 cm)			P.21	63.00-64.20	1.20	6	< 0.2	
67.35	o		Tuf? fortement silicifié gris clair, dissémination et veinules de pyrite le long des fissures			P.22	64.20-66.00	0.80	6.25	< 0.2	
68.30	o		Quartz gris (ép 2 cm)			P.23	64.20-65.00	0.80	3.50	< 0.2	
70.45	o		Quartz blanc grisâtre (ép 5 cm)			P.24	65.50-67.50	0.80	6.76	< 0.2	
71.20	o		Quartz-calcite (ép 2 cm)			P.25	67.35-68.40	0.95	1.67	< 0.2	
72.30	o		Andésite gris foncé			P.26	68.40-69.00	0.60	2.02	< 0.2	
73.10	o		Pétites veinules de quartz et zone silicifiée			P.27	69.00-69.00	0.60	2.02	< 0.2	
73.55	o		Brèche de tuf andésitique gris verdâtre à petites veinules de quartz-calcite			P.28	69.00-70.50	0.50	1.0	< 0.2	
75.75	o		Matrice en partie faiblement silicifiée			P.29	70.50-71.20	0.70	2.17	< 0.2	
85.60	o		Éléments de brèche lenticulaires et subanguleux, diamètre de 0.50 à 5.00 cm			P.30	71.20-72.20	1.00	2.4	< 0.2	
85.60	o		Veine à chlorite-épidote-pyrite (ép 20 cm)			P.31	72.20-73.20	1.00	1.7	< 0.2	
85.60	o		Brèche volcanique andésitique vert grisâtre sombre			P.32	73.20-74.20	1.00	5	< 0.2	
92.00	o		Quartz-calcite (ép 2 cm)			P.33	75.40-76.70	1.30	0.66	< 0.2	
92.60	o		Quartz-calcite (ép 1.50 cm)			P.34	77.40-78.20	0.80	2	< 0.2	
95.65	o		Quartz-calcite (ép 2 cm)			P.35	84.10-84.80	0.70	6	< 0.2	
95.65	o		Éléments de brèche, principalement andésite			P.36	84.80-85.80	1.00	< 1	0.3	
95.65	o		Diamètre maximum 80 cm			P.37	85.80-86.80	1.00	2.3	< 0.2	
99.60-99.90	o		Stockwerk à veinules de quartz			P.38	86.80-87.80	1.00	5.9	< 0.2	
101.60	o		Quartz irrégulier (ép 2 cm)			P.39	87.80-88.80	1.00	< 1	< 0.2	
101.60	o					P.40	88.80-89.80	1.00	< 1	< 0.2	
101.60	o					P.41	89.80-90.80	1.00	< 1	< 0.2	
101.60	o					P.42	90.80-91.80	1.00	< 1	< 0.2	
101.60	o					P.43	91.80-92.80	1.00	< 1	< 0.2	
101.60	o					P.44	92.80-93.80	1.00	< 1	< 0.2	
101.60	o					P.45	93.80-94.80	1.00	< 1	< 0.2	
101.60	o					P.46	94.80-95.80	1.00	< 1	< 0.2	
101.60	o					P.47	95.80-96.80	1.00	< 1	< 0.2	
101.60	o					P.48	96.80-97.80	1.00	< 1	< 0.2	
101.60	o					P.49	97.80-98.80	1.00	< 1	< 0.2	
101.60	o					P.50	98.80-99.80	1.00	< 1	< 0.2	
101.60	o					P.51	99.80-100.80	1.00	< 1	< 0.2	
101.60	o					P.52	100.80-101.80	1.00	< 1	< 0.2	
101.60	o					P.53	101.80-102.80	1.00	< 1	< 0.2	
101.60	o					P.54	102.80-103.80	1.00	< 1	< 0.2	
101.60	o					P.55	103.80-104.80	1.00	< 1	< 0.2	
101.60	o					P.56	104.80-105.80	1.00	< 1	< 0.2	
101.60	o					P.57	105.80-106.80	1.00	< 1	< 0.2	
101.60	o					P.58	106.80-107.80	1.00	< 1	< 0.2	
101.60	o					P.59	107.80-108.80	1.00	< 1	< 0.2	
101.60	o					P.60	108.80-109.80	1.00	< 1	< 0.2	
101.60	o					P.61	109.80-110.80	1.00	< 1	< 0.2	
101.60	o					P.62	110.80-111.80	1.00	< 1	< 0.2	
101.60	o					P.63	111.80-112.80	1.00	< 1	< 0.2	
101.60	o					P.64	112.80-113.80	1.00	< 1	< 0.2	
101.60	o					P.65	113.80-114.80	1.00	< 1	< 0.2	
101.60	o					P.66	114.80-115.80	1.00	< 1	< 0.2	
101.60	o					P.67	115.80-116.80	1.00	< 1	< 0.2	
101.60	o					P.68	116.80-117.80	1.00	< 1	< 0.2	
101.60	o					P.69	117.80-118.80	1.00	< 1	< 0.2	
101.60	o					P.70	118.80-119.80	1.00	< 1	< 0.2	
101.60	o					P.71	119.80-120.80	1.00	< 1	< 0.2	
101.60	o					P.72	120.80-121.80	1.00	< 1	< 0.2	
101.60	o					P.73	121.80-122.80	1.00	< 1	< 0.2	
101.60	o					P.74	122.80-123.80	1.00	< 1	< 0.2	
101.60	o					P.75	123.80-124.80	1.00	< 1	< 0.2	
101.60	o					P.76	124.80-125.80	1.00	< 1	< 0.2	
101.60	o					P.77	125.80-126.80	1.00	< 1	< 0.2	
101.60	o					P.78	126.80-127.80	1.00	< 1	< 0.2	
101.60	o					P.79	127.80-128.80	1.00	< 1	< 0.2	
101.60	o					P.80	128.80-129.80	1.00	< 1	< 0.2	
101.60	o					P.81	129.80-130.80	1.00	< 1	< 0.2	
101.60	o					P.82	130.80-131.80	1.00	< 1	< 0.2	
101.60	o					P.83	131.80-132.80	1.00	< 1	< 0.2	
101.60	o					P.84	132.80-133.80	1.00	< 1	< 0.2	
101.60	o					P.85	133.80-134.80	1.00	< 1	< 0.2	
101.60	o					P.86	134.80-135.80	1.00	< 1	< 0.2	
101.60	o					P.87	135.80-136.80	1.00	< 1	< 0.2	
101.60	o					P.88	136.80-137.80	1.00	< 1	< 0.2	
101.60	o					P.89	137.80-138.80	1.00	< 1	< 0.2	
101.60	o					P.90	138.80-139.80	1.00	< 1	< 0.2	
101.60	o					P.91	139.80-140.80	1.00	< 1	< 0.2	
101.60	o					P.92	140.80-141.80	1.00	< 1	< 0.2	
101.60	o					P.93	141.80-142.80	1.00	< 1	< 0.2	
101.60	o					P.94	142.80-143.80	1.00	< 1	< 0.2	
101.60	o					P.95	143.80-144.80	1.00	< 1	< 0.2	
101.60	o					P.96	144.80-145.80	1.00	< 1	< 0.2	
101.60	o					P.97	145.80-146.80	1.00	< 1	< 0.2	
101.60	o					P.98	146.80-147.80	1.00	< 1	< 0.2	
101.60	o					P.99	147.80-148.80	1.00	< 1	< 0.2	
101.60	o					P.100	148.80-149.80	1.00	< 1	< 0.2	
101.60	o					P.101	149.80-150.80	1.00	< 1	< 0.2	
101.60	o					P.102	150.80-151.80	1.00	< 1	< 0.2	
101.60	o					P.103	151.80-152.80	1.00	< 1	< 0.2	
101.60	o					P.104	152.80-153.80	1.00	< 1	<	



Tuf alteré brun à oxydes de fer

Tuf andésitique gris à oxydes de fer bruns le long des fissures

Tuf gris verdâtre sombre à veinules irrégulières de pyrrhotite

De 45.65 à 45.75 m Zone bréchifiée (ancienne faille?)
Andésite bréchifiée (ancienne zone de faille?) avec lentille de pyrrhotite

Tuf fin schistosé vert grisâtre sombre avec veinules de pyrrhotite le long des fractures

Veinules à quartz-calcite
Roche fortement siliceuse avec nombreuses veinules de quartz avec pyrrhotite

Pyrrhotite ép: 1 cm

Quartz-pyrrhotite ép: 2 cm

Réseaux de veinules irrégulières de calcite avec veinules de pyrrhotite

Réseaux de veinules vert pâle

Pyrrhotite ép: 2 cm

Quartz blanc avec pyrrhotite

Pyrrhotite 1 cm

Dyke de dacite porphyrique, plagioclasiatique gris foncé (plagioclases: ép: 6mm)

Tuf fin schistosé vert grisâtre sombre à veinules de pyrrhotite

Veinules à pyrrhotite

Veine de quartz ép: 0.5 cm

Veinules à pyrite-pyrrhotite

Veine de pyrite

Veine à pyrite-chlorite (ép: 1 cm)

Veinules de quartz-calcite et réseaux de veine à veinules de pyrrhotite

Roche schistosée noir fortement silicifiée

Réseau irrégulier de quartz avec pyrite (ép: 2 cm)

Quartz blanc à brèche grise avec pyrite

Schiste noir fortement silicifié

Veinules à quartz-calcite avec pyrrhotite

Veinules de pyrite

Tuf fin massive gris verdâtre sombre à veinules de pyrite

Pyrite (ép: 0.5 cm)

Quartz-calcite

Pyrite (ép: 0.5 cm)

Calcite avec lentilles de pyrite

Stockwerk à calcite avec veinules de pyrite

Roche gris blanche fortement silicifiée

Réseaux à quartz-pyrite (stockwerk)

Schiste pélitique noir à dissémination de pyrite le long de la schistosité

Quartz gris

De 141.00 à 141.30: Stockwerk de quartz à veinules de pyrite

Roche très fortement silicifiée

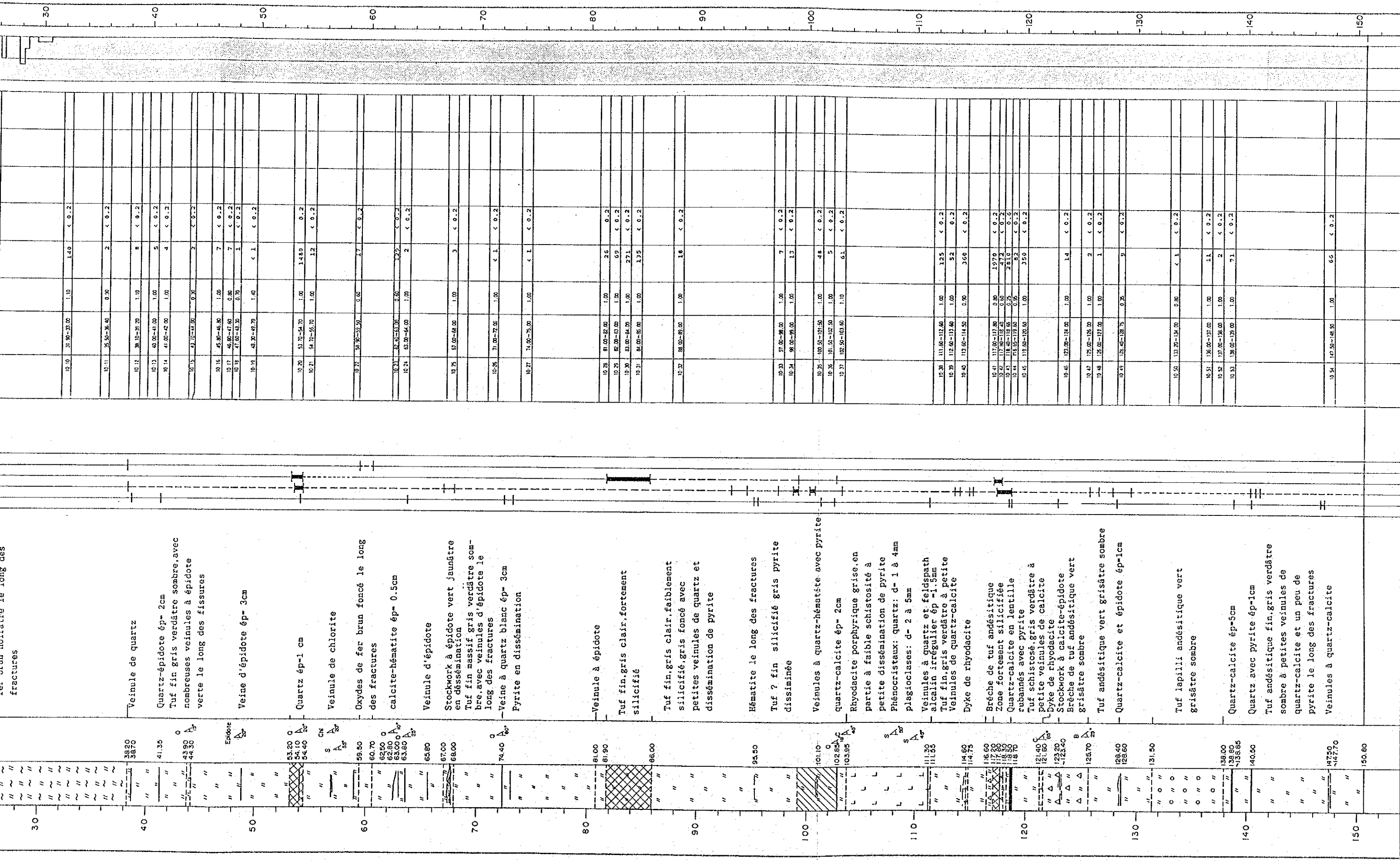
Tuf fortement silicifiée gris blanc à dissémination de pyrite en veinules denses

Tuf lapilli gris blanc fortement silicifiée

Roche gris claire-très fortement silicifiée

SSBP-5 93.00-

SSBP-6 111*



fractures
 le long d'un millimètre le long des

Veinule de quartz

Quartz-épidote ép= 2cm
 Tuf fin gris verdâtre sombre, avec
 nombreuses veinules à épidote
 verte le long des fissures

Veine d'épidote ép= 3cm

Quartz ép=1 cm

Veinule de chlorite

Oxydes de fer brun foncé le long
 des fractures

calcite-hématite ép= 0.5cm

Veinule d'épidote

Stockwork à épidote vert jaunâtre
 en dissémination
 Tuf fin massif gris verdâtre som-
 bre, avec veinules d'épidote le
 long des fractures

-Veine à quartz blanc ép= 3cm

Pyrite en dissémination

Veinule à épidote

Tuf fin, gris clair, faiblement
 silicifié, gris foncé avec
 petites veinules de quartz et
 dissémination de pyrite

Tuf fin, gris clair, faiblement
 silicifié, gris foncé avec
 petites veinules de quartz et
 dissémination de pyrite

Hématite le long des fractures

Tuf ? fin silicifié gris pyrite
 disséminée

Veinules à quartz-hématite avec pyrite
 quartz-calcite ép= 2cm

Rhyodacite porphyrique grise, en
 partie à faible schistosité à
 petite dissémination de pyrite
 Phénocristaux: quartz: d= 1 à 4mm
 plagioclases: d= 2 à 5mm

Veinules à quartz et feidspath
 alcalin irrégulier ép= 1.5mm
 Tuf fin, gris verdâtre à petite
 Veinules de quartz-calcite
 Dyke de rhyodacite

Brèche de tuf andésitique
 Zone fortement silicifiée
 Quartz-calcite en lentille
 rubannés avec pyrite
 Tuf schisteux, gris verdâtre à
 petite veinules de calcite
 Dyke de rhyodacite

Stockwork à calcite-épidote
 Brèche de tuf andésitique vert
 grisâtre sombre

Tuf andésitique vert grisâtre sombre
 Quartz-calcite et épidote ép=1cm

Tuf lepilli andésitique vert
 grisâtre sombre

Quartz-calcite ép=5cm

Quartz avec pyrite ép=1cm

Tuf andésitique fin, gris verdâtre
 sombre à petites veinules de
 quartz-calcite et un peu de
 pyrite le long des fractures
 Veinules à quartz-calcite

30

40

50

60

70

80

90

100

110

120

130

140

150

30

40

50

60

70

80

90

100

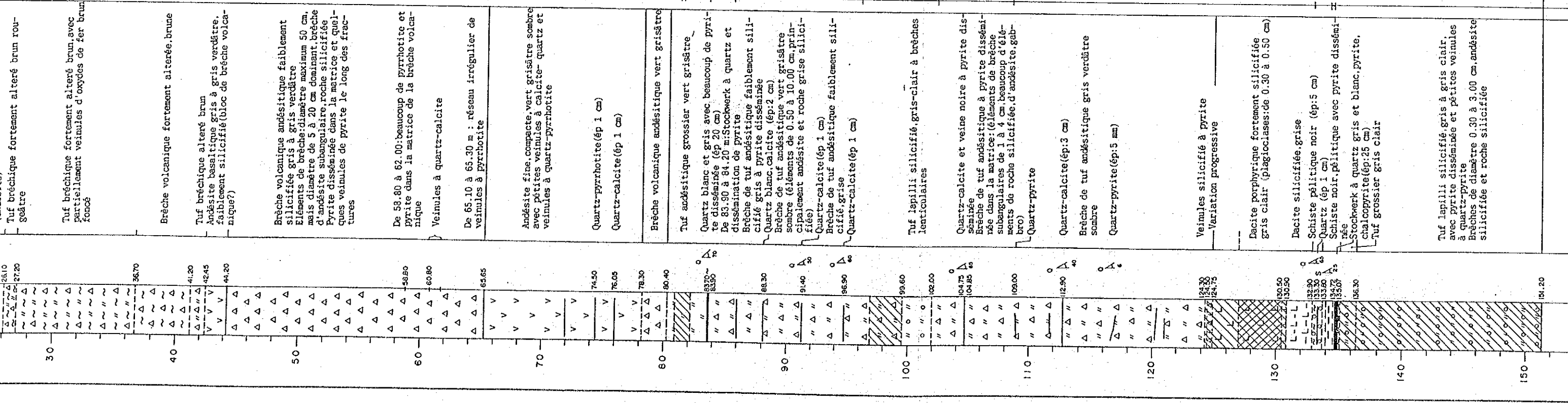
110

120

130

140

150



Station	Interval	Thickness	Notes
12.7	27.00-27.20	1.00	< 0.2
12.8	28.00-28.10	0.90	1 < 0.2
12.9	28.10-28.20	1.20	15 < 0.2
12.10	27.20-28.50	1.30	2 < 0.2
12.11	31.00-31.00	1.00	1 < 0.2
12.12	31.00-31.50	0.50	1 < 0.2
12.13	31.50-32.00	0.50	1 < 0.2
12.14	32.00-32.50	0.50	1 < 0.2
12.15	32.50-33.00	0.50	1 < 0.2
12.16	33.00-33.50	0.50	1 < 0.2
12.17	33.50-34.00	0.50	1 < 0.2
12.18	45.00-46.00	1.00	3 < 0.2
12.19	50.00-51.00	1.00	1 < 0.2
12.20	51.00-52.00	1.00	3 < 0.2
12.21	52.00-53.00	1.00	1 < 0.2
12.22	53.00-54.10	1.10	1 < 0.2
12.23	55.50-56.00	0.50	1 < 0.2
12.24	56.00-58.00	1.20	1 < 0.2
12.25	58.00-59.00	1.00	1 < 0.2
12.26	59.00-60.00	1.00	1 < 0.2
12.27	60.00-61.00	1.00	2 < 0.2
12.28	61.00-62.00	1.00	2 < 0.2
12.29	62.00-62.50	0.50	1 < 0.2
12.30	64.00-64.50	0.50	1 < 0.2
12.31	64.50-65.00	0.50	1 < 0.2
12.32	65.00-65.50	0.50	1 < 0.2
12.33	65.50-66.00	0.50	1 < 0.2
12.34	66.50-70.50	0.50	31 < 0.2
12.35	71.00-75.00	0.50	2 < 0.2
12.36	76.50-77.50	0.90	9 < 0.2
12.37	77.50-80.00	0.75	1 < 0.2
12.38	81.00-81.50	0.65	29 < 0.2
12.39	81.50-82.00	0.50	3000 0.8
12.40	82.00-83.00	0.80	167 < 0.2
12.41	83.00-85.00	1.00	1 < 0.2
12.42	85.00-87.00	1.00	4 < 0.2
12.43	87.50-88.00	1.00	647 < 0.2
12.44	88.00-90.00	1.00	62 < 0.2
12.45	90.00-91.00	1.00	1 < 0.2
12.46	91.00-92.00	1.40	10 < 0.2
12.47	96.40-97.15	0.75	7 < 0.2
12.48	98.00-100.00	1.00	192 < 0.2
12.49	100.00-101.00	1.00	41 < 0.2
12.50	101.00-102.00	1.00	286 < 0.2
12.51	102.00-103.00	1.00	7 < 0.2
12.52	104.00-105.00	1.00	61 < 0.2
12.53	112.30-113.00	0.70	127 < 0.2
12.54	123.50-124.00	1.00	2 < 0.2
12.55	124.00-124.60	0.60	2 < 0.2
12.56	132.50-133.00	0.50	2 < 0.2
12.57	133.50-134.50	0.90	32 < 0.2
12.58	134.50-135.10	0.50	1120 0.1
12.59	135.00-136.00	0.90	2 < 0.2
12.60	140.50-141.50	1.00	1 < 0.2
12.61	141.50-142.50	1.00	1 < 0.2

30 40 50 60 70 80 90 100 110 120 130 140 150