

Echelle (m)	Colonne Géologique	Profondeur Angle Carotte (m) (°)	Description des formations géologiques	Minéralisations Altérations	Numéro échantillon pour examens	Résultats d'analyse				Récupération Carottes (%)	Echelle (m)	
						Numéro échantillon	Profondeur (m)	Longueur échantillon (m)	Au ppb			Ag ppm
10	~	2.30	Non carotté									
10	~		Andésite fortement altérée									
20	~	22.10	Zone silicifiée									
20	~	23.00										
30	~	27.00	Basalte gris noirâtre									
30	~	28.40	Brèche de tuf basaltique gris noirâtre									
30	~	29.40	Lave basaltique amygdaloïde de couleur gris verdâtre sombre (ou basalte andésitique?)									
40	~	40.80	Andésite massive gris sombre (plagioclases: diamètre: 1 mm)									
40	~	42.90	Tuf silicifié									
40	~	44.00	Roche très siliceuse, gris blanche									
40	~	44.75	Quartz blanc avec oxydes de fer (ép: 25 cm)									
40	~	45.05	Andésite massive, fine silicifiée, gris verdâtre foncée									
40	~	45.80										
40	~	47.80										
50	~	50.85	Tuf andésitique gris verdâtre sombre									
50	~	51.00	Quartz-calcite (ép: 1 cm)									
50	~	55.85	Andésite massive, gris verdâtre sombre									
50	~	55.95										
50	~	56.35	Zone silicifiée									
50	~	56.85	Tuf andésitique gris verdâtre sombre									
60	~		Andésite massive, gris verdâtre foncée avec veinules de quartz									
60	~	63.15	Zone silicifiée grise, avec nombreuses veinules à pyrite et dissémination de pyrite		SSBP-8 6390							
60	~	65.00			SSBP-9 6390							
70	~	70.10	Zone bréchifiée à veinules de pyrite et quartz dans les joints									
70	~	70.85										
70	~	71.30	Quartz-calcite (ép: 1 cm)									
80	~	77.20	Zone fortement silicifiée gris claire à nombreux filonnets à quartz-calcite le long des fissures									
80	~	78.00	Lentille de veine à quartz-calcite									
80	~	79.90	Quartz-calcite-pyrite (ép: 1 cm)									
90	~	84.25	Quartz-calcite-pyrite (ép: 1 cm)									
90	~	89.20	Tuf andésitique bréchique gris verdâtre sombre									
90	~	90.10	Éléments de brèche: (diamètre: 0.50 à 7. cm) subanguleux à quelconque, comportant veine de quartz, roche silicifiée, andésite et basalte									
100	~	100.00	Schiste pélicite silicifié gris clair		SSBP-9 10000							
100	~	100.00	Quartz-calcite-pyrite tout le long de la carotte (ép: 2 cm)									
100	~	103.00	Quartz blanc; veine irrégulière (ép: 15 cm)									
100	~	104.55-104.65	Réseau de veines de quartz irrégulières									
100	~	105.60										
110	~	106.80	Réseau à veines de quartz									
110	~	107.00-107.10										
110	~		Basalte? fortement silicifié, massif		SSBP-9 116.30							

Lave basaltique amygdaloïde de couleur gris verdâtre sombre (ou basalte andésitique?)

40 40.80

Andésite massive gris sombre (plagioclases: diamètre 1 mm)

42.90
44.00
44.75
45.05
45.80

Tuf silicifié
Roche très siliceuse, gris blanche
Quartz blanc avec oxydes de fer (ép: 25 cm)

47.80

Andésite massive, fine silicifiée, gris verdâtre foncée

50.95
51.00

Tuf andésitique gris verdâtre sombre
Quartz-calcite (ép: 1 cm)

55.95
56.85

Andésite massive, gris verdâtre sombre
Zone silicifiée
Tuf andésitique gris verdâtre sombre

63.15
65.00

Andésite massive, gris verdâtre foncée avec veinules de quartz
Zone silicifiée grise, avec nombreuses veinules à pyrite et dissémination de pyrite

70.10
70.85
71.30

Zone bréchifiée, à veinules de pyrite et quartz dans les joints
Quartz-calcite (ép: 1 cm)

77.20
78.00
79.90

Zone fortement silicifiée gris claire à nombreux filonnets à quartz-calcite le long des fissures
Lentille de veine à quartz-calcite
Quartz-calcite-pyrite (ép: 1 cm)

84.25

Quartz-calcite-pyrite (ép: 1 cm)

89.20
90.10

Tuf andésitique bréchique gris verdâtre sombre
Éléments de brèche: (diamètre : 0.50 à 7. cm) subanguleux à quelconque, comportant veine de quartz, roche silicifiée, andésite et basalte

100.80
100.85

Schiste pélitique silicifié gris clair
Quartz-calcite-pyrite tout le long de la carotte (ép: 2 cm)

103.00
104.00-104.15
104.55-104.65
105.60

Quartz blanc : veine irrégulière (ép: 15 cm)
Réseau de veinés de quartz irréguliers

106.80
107.10

Réseau à veinés de quartz

131.15-131.20
132.15-132.20
133.45

Basalte? fortement silicifié, massif amygdalés vert sombre contenant de la pyrite

133.45

Brèche de tuf andésitique gris

143.50-144.50

Basalte? fortement silicifié, massif, gris à amygdalés vert sombre

40

50

60

70

80

90

100

110

120

130

140

150

SSBP-8 63.90
SSBP-9

SSBP-9 100.00

SSBP-9 116.35

15-9 41.00-44.75 0.75 157 0.2
15-10 44.75-45.05 0.30 591 4.1
15-11 45.05-45.80 0.85 21 < 0.2

15-12 46.90-49.50 1.00 < 1 < 0.2
15-13 49.50-50.50 1.00 < 1 < 0.2
15-14 50.50-51.20 0.70 < 1 < 0.2

15-15 54.00-55.80 1.00 6 < 0.2
15-16 56.80-57.00 1.20 3 < 0.2
15-17 57.00-57.90 0.90 4 < 0.2
15-18 57.90-58.60 0.70 271 0.2

15-19 61.20-61.00 0.80 472 0.3
15-20 64.00-65.00 1.00 8 < 0.2
15-21 66.00-66.00 1.00 < 1 < 0.2

15-22 70.00-70.60 0.60 5 < 0.2
15-23 70.60-71.40 0.80 1335 < 0.2
15-24 71.40-72.30 0.90 15 < 0.2
15-25 72.30-73.40 1.10 33 < 0.2

15-26 76.60-77.60 1.00 3 < 0.2
15-27 77.60-78.60 1.00 753 0.2
15-28 78.60-79.60 1.00 34 < 0.2

15-29 86.10-87.00 0.90 47 < 0.2
15-30 87.00-88.00 1.00 < 1 < 0.2
15-31 88.00-89.00 1.00 < 1 < 0.2

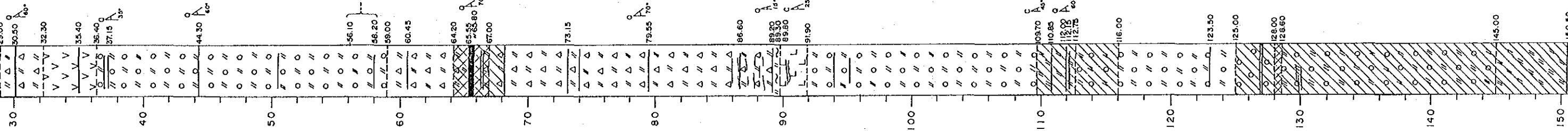
15-32 96.20-100.00 1.00 2 0.2
15-33 100.00-101.00 1.00 11 0.2
15-34 101.00-102.00 1.00 4 < 0.2
15-35 102.00-103.00 1.00 54 < 0.2
15-36 103.00-104.00 1.00 591 0.2
15-37 104.00-105.00 1.00 70 < 0.2
15-38 105.00-105.60 0.60 422 0.3
15-39 105.60-106.80 1.20 866 < 0.2
15-40 106.80-108.00 1.20 318 < 0.2

15-41 112.00-113.00 1.00 19 < 0.2
15-42 113.00-114.00 1.00 4 < 0.2

15-43 124.40-125.00 0.60 286 < 0.2

15-44 130.00-131.00 1.00 19 < 0.2
15-45 131.00-132.00 1.00 366 < 0.2
15-46 132.00-133.00 1.00 110 < 0.2
15-47 133.00-134.00 1.00 2 < 0.2

15-48 142.50-143.50 1.00 15 < 0.2
15-49 143.50-144.50 1.00 5 < 0.2



Quartz (ép: 2 cm)
Tuf basaltique bréchique gris verdâtre sombre

Andésite basaltique gris foncée, avec partiellement des amygdales
Quartz avec pyrrhotite (ép :15 cm)

Calcite-chlorite (ép 2.50 cm)
Tuf lapilli andésitique gris verdâtre sombre (Éléments de brèche : diamètre 10 cm , à roche siliceux, andésite)

Quartz-Calcite

Tuf lapilli andésitique gris verdâtre sombre

Quartz-calcite-pyrite-pyrrhotite en veines le long de la carotte (ép 3mm)
Variation

Quartz-calcite-chlorite (ép :1 cm)
Brèche de tuf andésitique gris verdâtre
Éléments de brèche: diamètre > 6 cm

Quartz gris et blanc (ép:25cm)
Zone silicifiée

Brèche de tuf andésitique gris verdâtre sombre avec dissémination de pyrite dans la matrice

Quartz-calcite (ép :1 cm)

Éléments de brèche: (diamètre maximum 15 cm) comportant roche siliceuse, andésite, dolérite, basalte

Quartz-calcite (ép :1 cm)

Quartz-calcite (ép :1 cm)

Quartz-calcite avec un peu de pyrite
Tuf schisteux altéré
Dolérite porphyrique grise avec petite brèche de roche gris foncée

Tuf lapilli andésitique gris verdâtre avec un petit peu de grosse brèche (diamètre maximum 15 cm) d'andésite

Quartz-calcite-pyrite (ép 4 cm)
Quartz (ép 1.50 cm)
Quartz (ép 2 cm)
Tuf fin silicifié, gris foncé à gris
Tuf lapilli silicifié gris clair

Tuf lapilli andésitique gris verdâtre (Brèche : principalement andésite verte et un peu de roche silicifiée grise, diamètre: de 0.30 à 1.00cm)

Quartz-calcite (ép 1 cm)

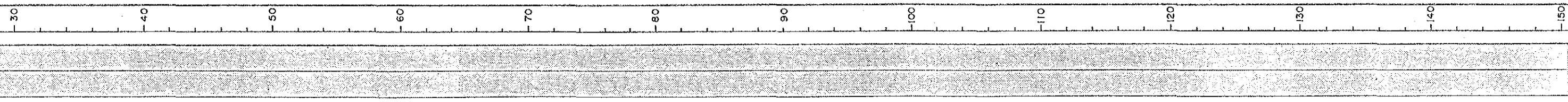
Veine irrégulière à quartz-calcite
Tuf lapilli schistosé avec nombreuses disséminations de pyrite

Tuf lapilli andésitique, silicifié gris clair avec un peu de pyrite en dissémination

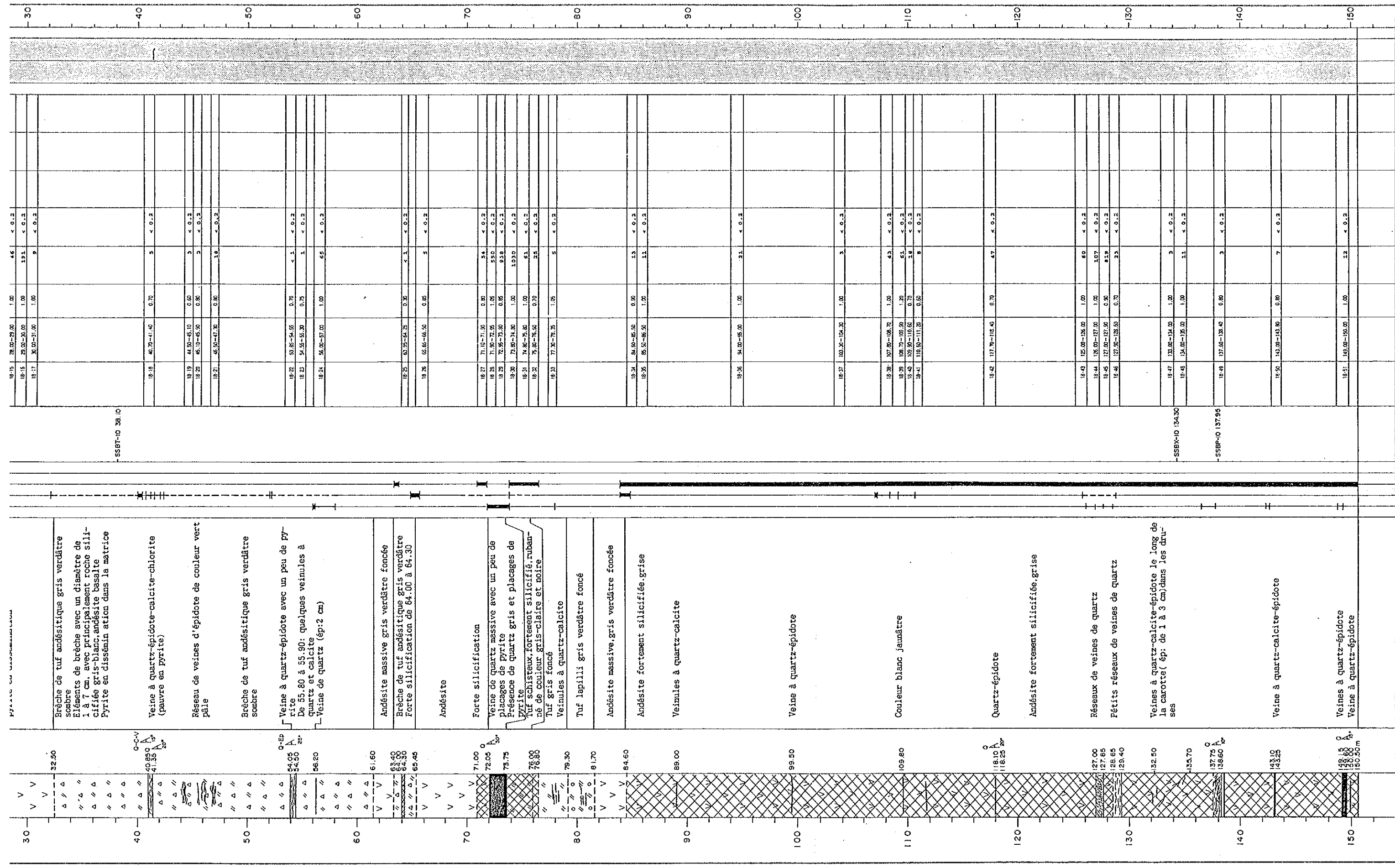
Variation

Tuf grossier à tuf schistosé, silicifié de couleur gris claire

16-12	30.00-31.00	0.50	30	< 0.2
16-13	31.00-31.50	1.00	1	< 0.2
16-14	31.50-32.00	0.50	19	< 0.2
16-15	32.00-32.50	1.20	< 1	< 0.2
16-16	32.50-33.00	0.50	27	< 0.2
16-17	33.00-33.50	1.00	19	< 0.2
16-18	33.50-34.00	1.00	1	< 0.2
16-19	43.00-44.00	1.00	< 1	< 0.2
16-20	44.00-44.70	0.70	< 1	< 0.2
16-21	56.00-57.00	1.00	3	< 0.2
16-22	57.00-58.00	1.00	2	< 0.2
16-23	58.00-59.00	0.50	2	< 0.2
16-24	63.00-64.00	1.00	15	< 0.2
16-25	64.00-65.00	0.70	26	< 0.2
16-26	65.00-66.00	0.50	147	< 0.2
16-27	66.00-67.00	0.50	62	< 0.2
16-28	67.00-67.70	0.80	77	< 0.2
16-29	67.70-68.30	1.20	2	< 0.2
16-30	72.00-72.20	1.00	2	< 0.2
16-31	73.00-74.20	1.00	2	< 0.2
16-32	78.00-79.00	1.00	< 1	< 0.2
16-33	79.00-80.00	1.00	< 1	< 0.2
16-34	85.00-86.00	1.00	11	< 0.2
16-35	86.00-88.00	1.10	19	< 0.2
16-36	88.00-89.00	1.00	15	< 0.2
16-37	89.00-90.00	0.50	33	< 0.2
16-38	94.00-95.00	1.00	< 1	< 0.2
16-39	95.00-96.00	1.00	< 1	< 0.2
16-40	96.00-97.00	1.00	2	< 0.2
16-41	101.00-102.00	0.50	< 1	< 0.2
16-42	104.00-105.00	1.00	< 1	< 0.2
16-43	109.00-110.00	1.00	3	< 0.2
16-44	110.00-111.00	1.00	< 1	< 0.2
16-45	111.00-112.00	0.50	1	< 0.2
16-46	112.00-113.00	0.50	16	< 0.2
16-47	113.00-114.00	1.00	2	< 0.2
16-48	121.00-122.00	0.50	1075	< 0.2
16-49	122.00-123.00	0.70	1109	< 0.2
16-50	123.00-124.00	1.00	968	< 0.2
16-51	124.00-125.00	0.70	1455	< 0.2
16-52	142.00-143.00	1.00	13	< 0.2
16-53	143.00-144.00	1.00	5	< 0.2



PLAN DE MASSIF



-SSBT-IO 38.10

-SSBX-IO 134.30

-SSBP-IO 137.95

30 40 50 60 70 80 90 100 110 120 130 140 150

30 40 50 60 70 80 90 100 110 120 130 140 150

46 < 0.2

1.00

1.00

1.00

1.00

1.00

1.00

1.00

1.00

1.00

1.00

1.00

1.00

1.00

1.00

1.00

1.00

1.00

1.00

1.00

1.00

1.00

1.00

1.00

1.00

1.00

1.00

1.00

1.00

1.00

1.00

1.00

1.00

1.00

1.00

1.00

1.00

