

(andesite massive?)

Veine de quartz blanc (fissuré) à oxyde de fer le long des fissures
 Roche fortement altérée, brun clair et blanc grisâtre (zone d'altération)

Roche fortement altérée.
 Roche altérée blanc grisâtre (Andésite massive?)

Andésite moyennement altérée brun grisâtre claire
 Roche silicifiée grise pourpre avec beaucoup de veinules à oxydes de fer et de veines et réseaux de veines à druses (quartz-calcite)

Zone fortement silicifiée

Andésite massive gris sombre avec beaucoup de veinules minces à quartz-calcite et dissémination de pyrite

Veine de quartz: ép: 5cm
 Veines à pyrite-chlorite, vert sombre ép: 1cm

Roche fortement silicifiée, gris blancâtre (andésite?)
 Veine de quartz blanc De 69.50 à 69.90: réseaux de veinules à pyrite
 Veine à quartz dans la veine de quartz
 Veine à quartz-calcite- pyrite ép: 2cm
 Andésite massive gris foncée avec dissémination de pyrite
 Veine de quartz ép: 1cm

Andésite massive gris foncée avec plages vert-pâles d'épidote

Andésite fortement silicifiée massive, gris foncée
 Veine de quartz
 Réseaux de veines de quartz

Roche fortement silicifiée gris-blanc avec dissémination de pyrite

Andésite silicifiée gris
 Andésite silicifiée, moyennement à fortement gris clair

Andésite massive gris foncée

Andésite massive gris foncée

Andésite massive, compacte noire

silicification

Andésite fortement silicifiée gris clair avec veinules et dissémination de sulfures

Veine de quartz blanc avec placages gris de sulfures

Réseaux de veines de quartz (stockwerk) avec cecinos et minéraux sulfures dioséminés

Dacite grise porphyrique

Roche massive, fortement silicifiée gris-claire avec beaucoup de veinules et pyrite disséminées

Andésite silicifiée gris claire à grise avec beaucoup de veinules et dissémination de pyrite ép : 2cm

Réseau de veines à quartz blanc

Dacite porphyrique gris verdâtre claire

Andésite massive gris foncée avec pyrite en dissémination

Veine à quartz blanc et calcite (ép : 1cm)
 Veine à quartz blanc et calcite (ép : 3cm)

Nombreuses petites veinules à quartz-calcite

4-6 30.00-30.00 1.50 3223 < 0.2

4-7 40.00-49.00 1.00 18 < 0.2
 4-8 49.00-50.00 1.00 66 < 0.2
 4-9 50.00-51.00 1.00 89 < 0.2
 4-10 51.00-52.00 1.10 2429 < 0.2

-SSSP-2 70.65

4-16 80.00-84.70 0.50 16 < 0.2
 4-17 84.70-85.00 0.30 2920 0.8
 4-18 85.00-85.50 0.50 1870 0.8
 4-19 85.50-86.30 0.70 2180 0.2
 4-20 86.30-87.30 1.00 1315 < 0.2
 4-21 87.30-88.30 1.00 87 < 0.2

-SSBX-4 86.90

4-25 102.00-104.00 1.10 604 < 0.2

4-26 112.00-117.20 0.70 4550 0.4
 4-27 117.20-118.00 0.80 2720 0.4
 4-28 118.00-118.00 1.00 1160 < 0.2
 4-29 118.00-118.00 1.00 2090 < 0.2
 4-30 118.00-117.20 1.30 1635 0.3
 4-31 117.20-118.00 0.75 251 < 0.2
 4-32 118.00-118.00 0.85 6010 0.4
 4-33 118.00-120.00 1.10 616 < 0.2
 4-34 120.00-121.00 1.00 44 0.3
 4-35 121.00-121.70 0.70 20 0.2

4-36 124.00-125.00 1.00 2260 0.3
 4-37 125.00-126.20 1.20 370 0.3

4-38 128.20-129.50 1.00 2710 0.3
 4-39 129.50-130.50 1.00 765 0.3
 4-40 130.50-131.40 0.90 2730 0.6

4-41 134.40-135.40 1.00 3335 0.3
 4-42 135.40-136.70 1.30 2260 0.3

4-43 105.00-102.00 0.75 2240 0.3

4-44 142.20-149.10 0.90 33 < 0.2

30

40

50

60

70

80

90

100

110

120

130

140

150

30

40

50

60

70

80

90

100

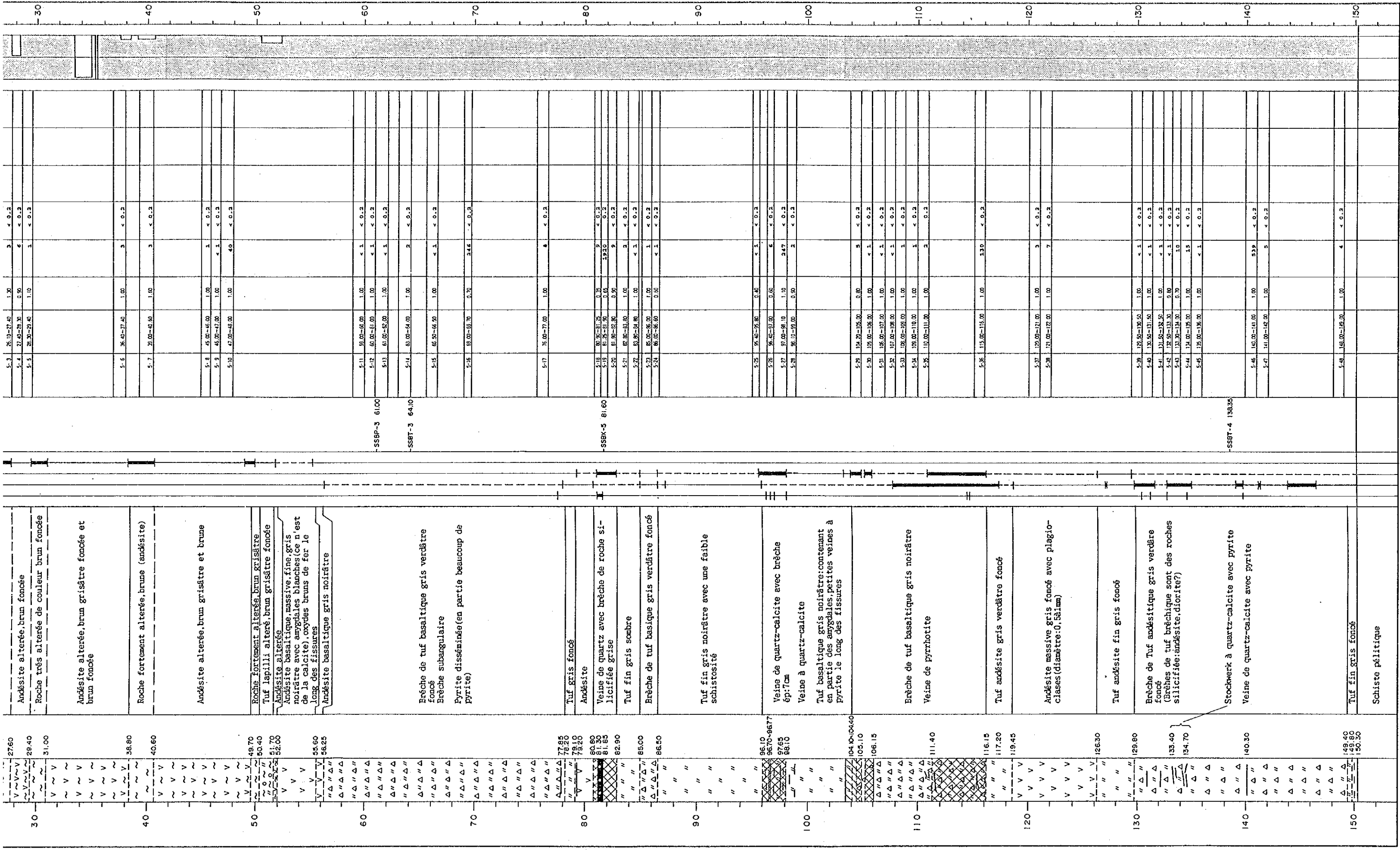
110

120

130

140

150



5-1	26.10-27.40	1.20	3	< 0.2
5-2	27.40-28.30	0.90	6	< 0.2
5-3	28.30-29.40	1.10	1	< 0.2
5-4	36.40-37.40	1.00	3	< 0.2
5-5	39.00-40.50	1.80	3	< 0.2
5-6	43.00-46.00	1.00	1	< 0.2
5-7	46.00-47.00	1.00	< 1	< 0.2
5-8	47.00-48.00	1.00	40	< 0.2
5-9	50.00-51.00	1.00	< 1	< 0.2
5-10	51.00-52.00	1.00	< 1	< 0.2
5-11	53.00-54.00	1.00	2	< 0.2
5-12	56.50-58.50	1.00	< 1	< 0.2
5-13	59.00-59.30	0.30	246	< 0.2
5-14	76.00-77.00	1.00	8	< 0.2
5-15	80.90-81.20	0.30	2	< 0.2
5-16	81.20-81.50	0.30	3320	0.2
5-17	81.50-82.80	0.90	9	< 0.2
5-18	82.80-83.80	1.00	2	< 0.2
5-19	83.80-84.00	1.00	< 1	< 0.2
5-20	85.00-86.00	1.00	1	< 0.2
5-21	86.00-86.50	0.50	< 1	< 0.2
5-22	89.40-89.80	0.50	< 1	< 0.2
5-23	89.80-91.00	0.60	6	< 0.2
5-24	97.00-98.10	1.10	247	< 0.2
5-25	98.10-99.00	0.90	2	< 0.2
5-26	104.20-105.00	0.80	5	< 0.2
5-27	105.00-106.00	1.00	< 1	< 0.2
5-28	106.00-107.00	1.00	< 1	< 0.2
5-29	107.00-108.00	1.00	< 1	< 0.2
5-30	108.00-109.00	1.00	1	< 0.2
5-31	109.00-110.00	1.00	1	< 0.2
5-32	110.00-111.00	1.00	2	0.2
5-33	115.00-116.00	1.00	330	< 0.2
5-34	120.00-121.00	1.00	3	< 0.2
5-35	121.00-122.00	1.00	7	< 0.2
5-36	129.50-130.50	1.00	< 1	< 0.2
5-37	130.50-131.50	1.00	< 1	< 0.2
5-38	131.50-132.50	1.00	< 1	< 0.2
5-39	132.50-133.50	0.80	< 1	< 0.2
5-40	133.50-134.50	0.70	15	< 0.2
5-41	134.50-135.50	1.00	< 1	< 0.2
5-42	140.00-141.00	1.00	539	< 0.2
5-43	141.00-142.00	1.00	5	< 0.2
5-44	148.40-149.40	1.00	4	< 0.2
5-45	149.40-150.30	1.00		

-SSBP-3 61.00

-SSBT-3 64.10

-SSBX-5 81.60

-SSBT-4 133.35

Echelle (m)	Colonne Géologique	Profondeur Angle Carotte (m) (°)	Description des formations géologiques	Minéralisations Altérations	Numéro échantillon pour examens	Résultats d'analyse				Récupération Carottes (%)	Echelle (m)	
						Numéro échantillon	Profondeur (m)	Longueur échantillon (m)	Au ppb			Ag ppm
2.70	X	2.70	Non carotté									
6.20	~	6.20	Roche argilisé, fortement altéré, brune (andésite massive?)									
7.30	~	7.30	Roche fortement altéré brun-rougeâtre									
10.40	V	10.40	Veine à oxydes de fer, brun foncé									
	V		Andésite massive fortement altéré, brune									
	V		Couleur pourpre									
	V		Roche massive fortement altéré, brune (andésite?)									
	V		Tuf lapilli altéré, brun									
	V		Tuf lapilli altéré, brun-vertâtre									
	V		Schiste pélitique gris brunâtre									
	V		Filon de quartz blanc, massif, contenant partiellement des piéages de pyrite et d'hématite									
	V		Quartz blanc à nombreuses brèches de roche silicifiée et beau coup de pyrite en dissémination dans les brèches de roche silicifiée									
	V		Tuf schistosé gris verdâtre à gris blanc									
	V		Veine à quartz-calcite									
	V		Veinules à quartz-calcite									
	V		Elements de brèche: diamètre maximum 50cm; andésite avec veinules et dissémination de pyrite									
	V		Brèche de tuf andésitique gris verdâtre sombre (éléments de brèche, subangulaire à quelconque, diamètre: 0.5 à 50cm; comportant: andésite, basalte, roche silicieuse, roche dioritique)									
	V		Dissémination et veinules de pyrite									
	V		Veine à quartz-calcite ép: 2.5cm									
	V		Veinules à quartz-calcite									
	V		Brèche volcanique andésitique gris verdâtre sombre									
	V		Elements de brèche, subangulaire; de dimension maximum: 50cm; composés de andésite, gabbro, basalte et parfois de veinules de pyrite disséminé									
	V		Veine à quartz-calcite ép: 5cm									
	V		Veine à quartz-calcite: ép: 4cm									
	V		Matrice altérée de couleur gris jaunâtre									
	V		Matrice altérée									
	V		Brèche de tuf andésitique									

-SSBP-4 57.80

Brèche de tuf andésitique

brune (andésite?)

Tuf lapilli alteré, brun

Tuf lapilli alteré, brun-verdâtre

Schiste pélitique gris brunâtre
 Filon de quartz blanc massif, contenant partiellement des placages de pyrite et d'hématite

Quartz blanc à nombreuses brèches de roche silicifiée et beau coup de pyrite en dissémination dans les brèches de roche. Sili cieuse

Tuf schistose gris verdâtre à gris blanc

Veine à quartz-calcite

Veinules à quartz-calcite

Éléments de brèche: diamètre maximum 50cm; andésite avec veinules et dissémination de pyrite

Brèche de tuf andésitique gris verdâtre sombre (éléments de brèche, subangulaire; de diamètre: 0,5 à 50cm; comportant: andésite, basalte, roche silicieuse, roche dioritique)

Dissémination et veinules de pyrite

Veine à quartz-calcite ép: 2,5cm

Veinules à quartz-calcite

Brèche volcanique andésitique gris verdâtre sombre

Éléments de brèche, subangulaire; de dimension maximum: 50cm; composés de andésite, gabbro, basalte et parfois de veinules de pyrite disséminée

Veine à quartz-calcite ép: 5cm

Veine à quartz-calcite: ép: 4cm

Matrice alterée de couleur gris jaunâtre

Matrice alterée

Brèche de tuf andésitique gris verdâtre sombre

Matrice alterée

Brèche de tuf fortement silicifié gris clair

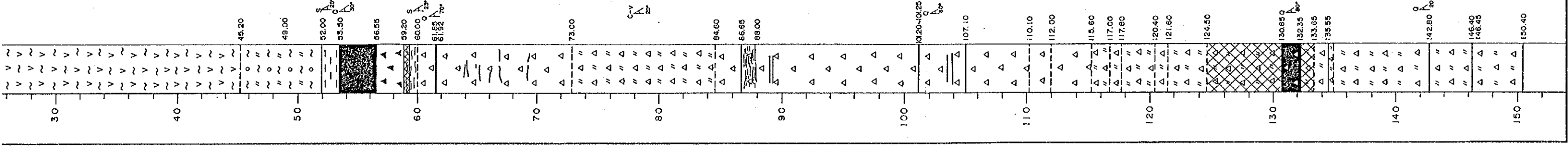
Filon de quartz blanc à nombreuses brèches de roche silicifiée

Veine à quartz-calcite-chlorite ép: 4cm

Brèche de tuf andésitique gris verdâtre sombre (Éléments de brèche: diamètre: 1 à 10cm, angulaires, à subangulaires, principalement andésite)

Veine à quartz-calcite: ép: 1cm

Veine à quartz-calcite-chlorite: ép: 2 à 5cm

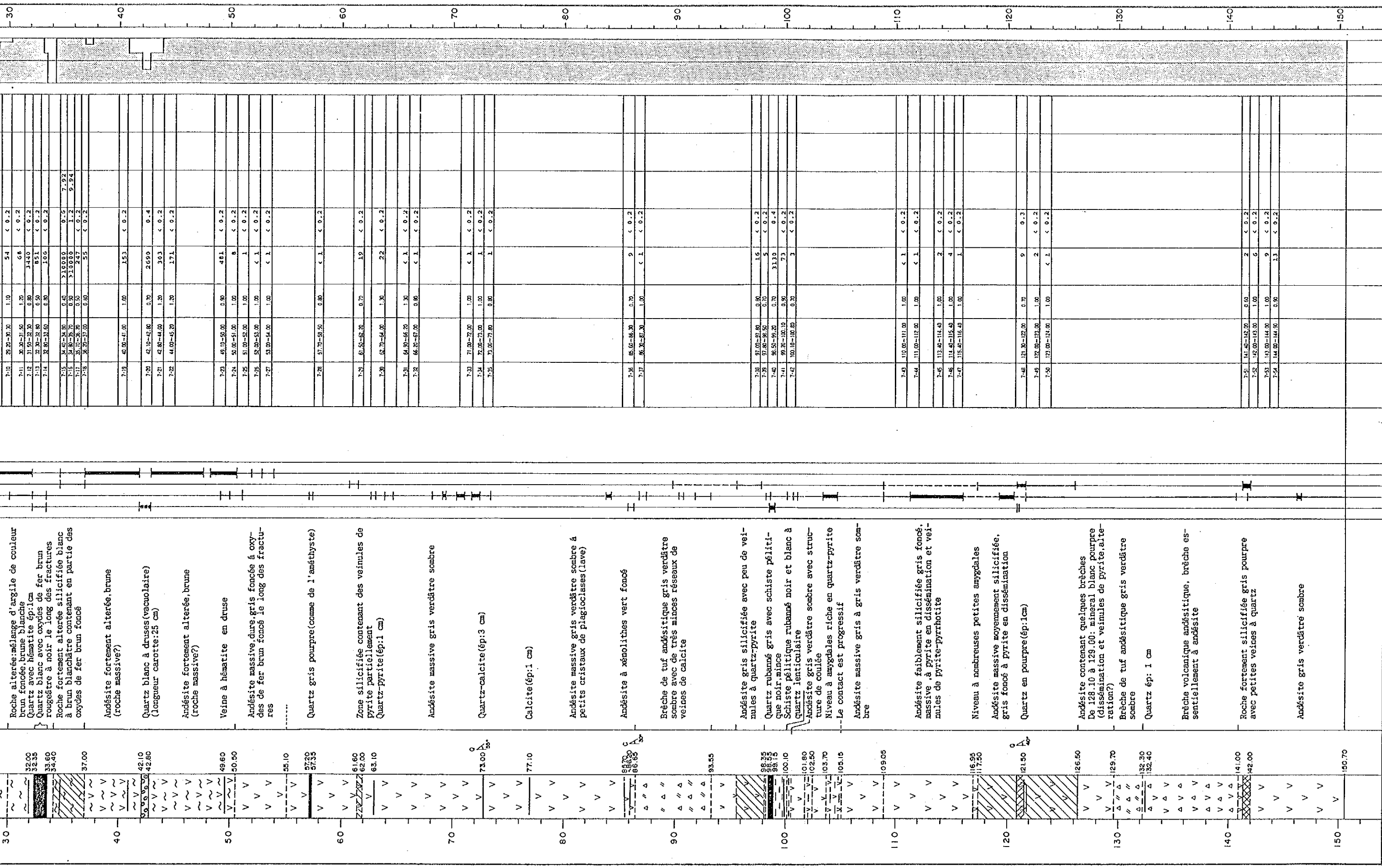


6-14	25.00-26.00	1.00	20	< 0.2
6-15	26.00-27.00	1.00	24.8	< 0.2
6-16	27.00-28.00	1.00	2	< 0.2
6-17	28.00-29.00	1.00	2	< 0.2
6-18	29.00-30.00	1.00	56	< 0.2
6-19	30.00-31.00	1.00	33	< 0.2
6-20	31.00-32.00	1.00	3	< 0.2
6-21	32.00-33.00	1.00	2	< 0.2
6-22	33.00-34.00	1.00	12	< 0.2
6-23	34.00-35.00	1.00	< 1	< 0.2
6-24	35.00-36.00	1.00	< 1	< 0.2
6-25	36.00-37.00	1.00	27	< 0.2
6-26	37.00-38.00	1.00	< 1	< 0.2
6-27	38.00-39.00	1.00	3	< 0.2
6-28	39.00-40.00	1.00	< 1	< 0.2
6-29	40.00-41.00	1.00	< 1	< 0.2
6-30	41.00-42.00	1.00	< 1	< 0.2
6-31	42.00-43.00	1.00	493	< 0.2
6-32	43.00-44.00	1.00	11.4	< 0.2
6-33	44.00-45.00	0.50	4.6	< 0.2
6-34	45.00-46.00	1.00	523.0	< 0.2
6-35	46.00-47.00	0.75	23.6	< 0.2
6-36	47.00-48.00	0.65	111.5	< 0.2
6-37	48.00-49.00	0.80	222.0	< 0.2
6-38	49.00-50.00	0.65	222.0	< 0.2
6-39	50.00-51.00	0.30	43.00	< 0.2
6-40	51.00-52.00	1.00	4.4	< 0.2
6-41	52.00-53.00	1.00	2.9	< 0.2
6-42	53.00-54.00	1.00	30.0	< 0.2
6-43	54.00-55.00	1.00	2.6	< 0.2
6-44	55.00-56.00	1.00	11	< 0.2
6-45	56.00-57.00	1.00	11	< 0.2
6-46	57.00-58.00	1.00	9	< 0.2
6-47	58.00-59.00	1.00	12	< 0.2
6-48	59.00-60.00	1.00	11	< 0.2
6-49	60.00-61.00	1.00	16	< 0.2
6-50	61.00-62.00	1.00	14	< 0.2
6-51	62.00-63.00	1.00	60	< 0.2
6-52	63.00-64.00	1.00	6	< 0.2
6-53	64.00-65.00	1.00	11	< 0.2
6-54	65.00-66.00	1.00	56	< 0.2
6-55	66.00-67.00	0.45	9	< 0.2
6-56	67.00-68.00	1.20	603	< 0.2
6-57	68.00-69.00	0.80	7	0.7
6-58	69.00-70.00	1.20	39	< 0.2
6-59	70.00-71.00	0.60	3.8	< 0.2
6-60	71.00-72.00	0.60	7	< 0.2
6-61	72.00-73.00	1.00	7	< 0.2
6-62	73.00-74.00	1.00	4	< 0.2
6-63	74.00-75.00	1.00	4	< 0.2
6-64	75.00-76.00	1.00	3.51	< 0.2
6-65	76.00-77.00	1.00	11	< 0.2
6-66	77.00-78.00	1.00	31.5	< 0.2
6-67	78.00-79.00	1.00	3.42	< 0.2
6-68	79.00-80.00	1.00	7	< 0.2
6-69	80.00-81.00	0.80	4.8	< 0.2
6-70	81.00-82.00	0.90	102	< 0.2
6-71	82.00-83.00	0.65	4.28	< 0.2
6-72	83.00-84.00	1.15	4.2	< 0.2
6-73	84.00-85.00	1.25	50	< 0.2
6-74	85.00-86.00	0.50	2	< 0.2

-SSBP-4 57.80

-SSBP-6 131.70

-SSBP-7 135.55



Roche altérée: mélange d'argile de couleur brun foncée, brune blanche
 Quartz avec hématite ép:1cm
 Quartz blanc avec oxydes de fer brun rougeâtre à noir le long des fractures
 Roche fortement altérée silicifiée blanc à brun blanchâtre contenant en partie des oxydes de fer brun foncé

Andésite fortement altérée, brune (roche massive?)

Quartz blanc à druses (vacuolaire) (longueur carotte: 25 cm)

Andésite fortement altérée, brune (roche massive?)

Veine à hématite en druse

Andésite massive, dure, gris foncée à oxydes de fer brun foncé le long des fractures

Quartz gris pourpre (comme de l'améthyste)

Zone silicifiée contenant des veinules de pyrite partiellement
 Quartz-pyrite (ép: 1 cm)

Andésite massive gris verdâtre sombre

Quartz-calcite (ép: 3 cm)

Calcite (ép: 1 cm)

Andésite massive gris verdâtre sombre à petits cristaux de plagioclases (lave)

Andésite à xénolithes vert foncé

Brèche de tuf andésitique gris verdâtre sombre avec de très minces réseaux de veines de calcite

Andésite gris silicifiée avec peu de veines à quartz-pyrite
 Quartz rubanés gris avec schiste pélitique noir, mince
 Schiste pélitique rubanés noir et blanc à quartz lenticulaire
 Andésite gris verdâtre sombre avec structure de coulée
 Niveau à amygdales riches en quartz-pyrite
 Le contact est progressif

Andésite massive gris à gris verdâtre sombre

Andésite faiblement silicifiée gris foncé, massive, à pyrite en dissémination et veines de pyrite-pyrrhotite

Niveau à nombreuses petites amygdales
 Andésite massive moyennement silicifiée, gris foncé à pyrite en dissémination
 Quartz en pourpre (ép: 1 cm)

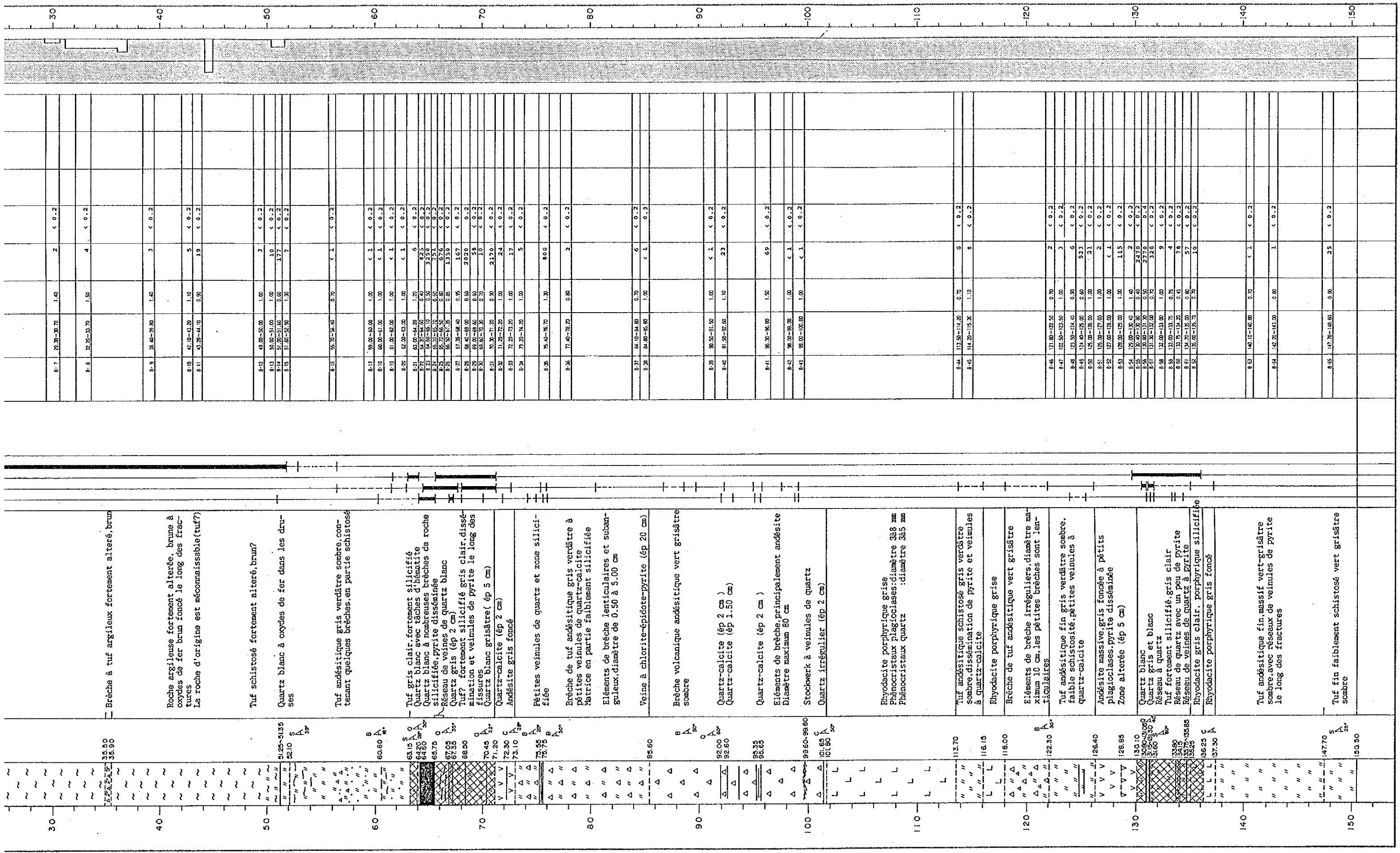
Andésite contenant quelques brèches De 128.10 à 129.00: minéral blanc pourpre (dissémination et veinules de pyrite, alteration?)
 Brèche de tuf andésitique gris verdâtre sombre
 Quartz ép: 1 cm

Brèche volcanique andésitique, brèche essentiellement à andésite

Roche fortement silicifiée gris pourpre avec petites veines à quartz

Andésite gris verdâtre sombre

7-10	28.20-30.30	1.10	5.4	< 0.2
7-11	30.30-31.50	1.20	6.8	< 0.2
7-12	31.50-32.30	0.80	3.440	< 0.2
7-13	32.30-32.80	0.50	8.51	< 0.2
7-14	32.80-33.60	0.80	10.6	< 0.2
7-15	34.00-34.80	0.80	210.000	0.6
7-16	34.80-35.70	0.90	510.000	1.2
7-17	35.70-36.80	1.10	2.47	< 0.2
7-18	36.20-37.00	0.80	5.5	< 0.2
7-19	40.00-41.00	1.00	15.3	< 0.2
7-20	42.10-42.80	0.70	2.690	0.4
7-21	42.80-44.00	1.20	3.03	< 0.2
7-22	44.00-45.20	1.20	1.71	< 0.2
7-23	49.10-50.00	0.90	4.81	< 0.2
7-24	50.00-51.00	1.00	8	< 0.2
7-25	51.00-52.00	1.00	1	< 0.2
7-26	52.00-53.00	1.00	< 1	< 0.2
7-27	53.00-54.00	1.00	< 1	< 0.2
7-28	57.70-58.50	0.80	< 1	< 0.2
7-29	61.50-62.30	0.70	1.9	< 0.2
7-30	62.70-64.00	1.30	2.2	< 0.2
7-31	64.30-65.20	1.30	< 1	< 0.2
7-32	66.20-67.00	0.80	< 1	< 0.2
7-33	71.00-72.00	1.00	< 1	< 0.2
7-34	72.00-73.00	1.00	1	< 0.2
7-35	73.00-74.00	0.80	1	< 0.2
7-36	85.00-86.30	0.70	9	< 0.2
7-37	86.30-87.30	1.00	< 1	< 0.2
7-38	91.00-92.00	0.80	1.6	< 0.2
7-39	92.00-93.00	0.70	5	< 0.2
7-40	93.50-94.20	0.70	31.30	0.4
7-41	99.20-100.10	0.90	7.3	< 0.2
7-42	100.10-100.80	0.70	1	< 0.2
7-43	110.00-111.00	1.00	< 1	< 0.2
7-44	111.00-112.00	1.00	< 1	< 0.2
7-45	113.40-114.40	1.00	2	< 0.2
7-46	114.40-115.40	1.00	4	< 0.2
7-47	115.40-116.40	1.00	1	< 0.2
7-48	121.30-122.00	0.70	9	0.3
7-49	122.00-123.00	1.00	2	< 0.2
7-50	123.00-124.00	1.00	< 1	< 0.2
7-51	141.40-142.00	0.60	2	< 0.2
7-52	142.00-143.00	1.00	6	< 0.2
7-53	143.00-144.00	1.00	9	< 0.2
7-54	144.00-144.50	0.90	1.3	< 0.2



Brèche à tuf argileux fortement altéré, brun

Roche argileuse fortement altérée, brune à oxydés de fer brun foncé le long des fractures. La roche d'origine est méconnaissable (tuf?)

Tuf schistosé fortement altéré, brun?

Quartz blanc à oxydés de fer dans les druses

Tuf andésitique gris verdâtre sombre, contenant quelques brèches, en partie schistosé

Tuf gris clair, fortement silicifié
 Quartz blanc avec tâches d'hématite
 Quartz blanc à nombreuses brèches de roche silicifiée, pyrite disséminée
 Réseau de veines de quartz blanc
 Quartz gris (ép 2 cm)
 Tuf? fortement silicifié gris clair, dissémination et veinules de pyrite le long des fissures
 Quartz blanc grisâtre (ép 5 cm)
 Quartz-calcite (ép 2 cm)
 Andésite gris foncé

Pétites veinules de quartz et zone silicifiée

Brèche de tuf andésitique gris verdâtre à petites veinules de quartz-calcite
 Matrice en partie faiblement silicifiée

Éléments de brèche lenticulaires et subanguleux, diamètre de 0.50 à 5.00 cm

Veine à chlorite-épidote-pyrite (ép 20 cm)

Brèche volcanique andésitique vert grisâtre sombre

Quartz-calcite (ép 2 cm)
 Quartz-calcite (ép 1.50 cm)

Quartz-calcite (ép 2 cm)

Éléments de brèche, principalement andésite
 Diamètre maximum 80 cm

Stockwerk à veinules de quartz
 Quartz irrégulier (ép 2 cm)

Rhyodacite porphyrique grise
 Pléiocristaux plagioclases, diamètre 238 mm
 Pléiocristaux quartz : diamètre 385 mm

Tuf andésitique schistosé gris verdâtre sombre, dissémination de pyrite et veinules à quartz-calcite

Rhyodacite porphyrique grise

Brèche de tuf andésitique vert grisâtre

Éléments de brèche irréguliers, diamètre maximum 10 cm, les petites brèches sont lenticulaires

Tuf andésitique fin gris verdâtre sombre, faible schistosité, petites veinules à quartz-calcite

Andésite massive, gris foncée à petits plagioclases, pyrite disséminée
 Zone altérée (ép 5 cm)

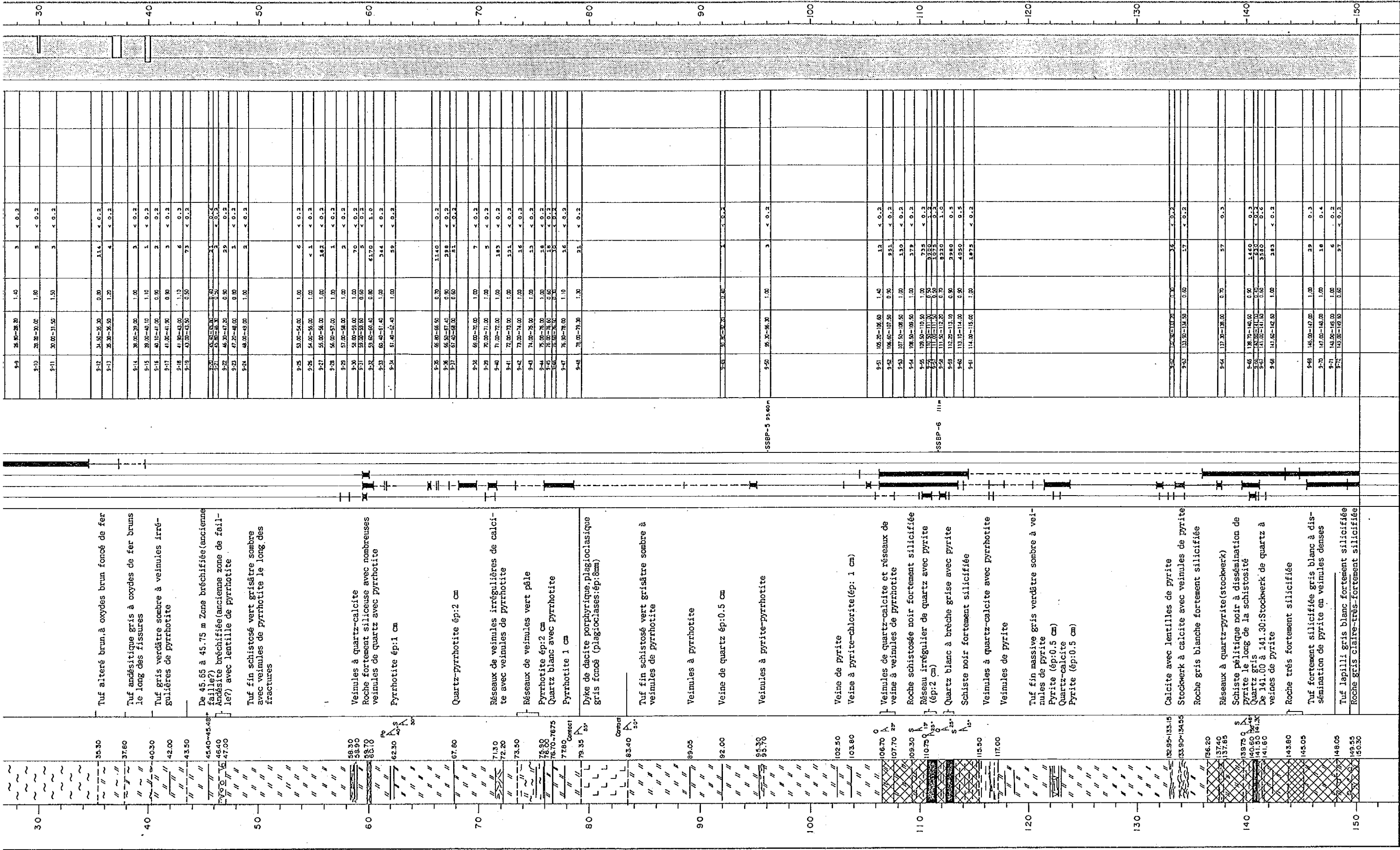
Quartz blanc
 Quartz gris et blanc
 Réseau à quartz
 Tuf fortement silicifié, gris clair
 Réseau de quartz avec un peu de pyrite
 Réseau de veines de quartz à pyrite
 Rhyodacite gris clair, porphyrique silicifiée
 Rhyodacite porphyrique gris foncé

Tuf andésitique fin, massif vert-grisâtre sombre, avec réseaux de veinules de pyrite le long des fractures

Tuf fin faiblement schistosé vert grisâtre sombre

35.50	35.50				
52.10	51.35				
60.60					
63.15					
64.60					
66.75					
67.05					
67.55					
68.50					
70.45					
71.20					
72.30					
73.10					
73.55					
75.75					
85.60					
92.00					
92.60					
93.35					
93.55					
93.75					
99.60-99.60					
101.65					
101.80					
113.70					
116.15					
118.00					
122.30					
126.40					
128.95					
130.10					
130.20					
130.30					
130.40					
130.50					
130.60					
130.70					
130.80					
130.90					
131.00					
131.10					
131.20					
131.30					
131.40					
131.50					
131.60					
131.70					
131.80					
131.90					
132.00					
132.10					
132.20					
132.30					
132.40					
132.50					
132.60					
132.70					
132.80					
132.90					
133.00					
133.10					
133.20					
133.30					
133.40					
133.50					
133.60					
133.70					
133.80					
133.90					
134.00					
134.10					
134.20					
134.30					
134.40					
134.50					
134.60					
134.70					
134.80					
134.90					
135.00					

30 40 50 60 70 80 90 100 110 120 130 140 150



Tuf altéré brun, à oxydes brun foncé de fer

Tuf andésitique gris à oxydes de fer bruns le long des fissures

Tuf gris verdâtre sombre à veinules irrégulières de pyrrhotite

De 45.65 à 45.75 m Zone bréchifiée (ancienne faille?)
Andésite bréchifiée (ancienne zone de faille?) avec lentille de pyrrhotite

Tuf fin schistosé vert grisâtre sombre avec veinules de pyrrhotite le long des fractures

Veinules à quartz-calcite
Roche fortement siliceuse avec nombreuses veinules de quartz avec pyrrhotite

Pyrrhotite ép: 1 cm

Quartz-pyrrhotite ép: 2 cm

Réseaux de veinules irrégulières de calcite avec veinules de pyrrhotite

Réseaux de veinules vert pâle
Pyrrhotite ép: 2 cm
Quartz blanc avec pyrrhotite
Pyrrhotite 1 cm

Dyke de dacite porphyrique, plagioclasiatique gris foncé (plagioclases: ép: 8mm)

Tuf fin schistosé vert grisâtre sombre à veinules de pyrrhotite

Veinules à pyrrhotite

Veine de quartz ép: 0.5 cm

Veinules à pyrite-pyrrhotite

Veine de pyrite
Veine à pyrite-chlorite (ép: 1 cm)

Veinules de quartz-calcite et réseaux de veine à veinules de pyrrhotite

Roche schistosée noir fortement silicifiée
Réseau irrégulier de quartz avec pyrite (ép: 2 cm)
Quartz blanc à brèche grise avec pyrite
Schiste noir fortement silicifiée

Veinules à quartz-calcite avec pyrrhotite
Veinules de pyrite

Tuf fin massive gris verdâtre sombre à veinules de pyrite
Pyrite (ép: 0.5 cm)
Quartz-calcite
Pyrite (ép: 0.5 cm)

Calcite avec lentilles de pyrite
Stockwerk à calcite avec veinules de pyrite
Roche gris blanche fortement silicifiée

Réseaux à quartz-pyrite (stockwerk)
Schiste pélique noir à dissémination de pyrite le long de la schistosité
Quartz gris
De 141.00 à 141.30: Stockwerk de quartz à veinules de pyrite

Roche très fortement silicifiée

Tuf fortement silicifiée gris blanc à dissémination de pyrite en veinules denses

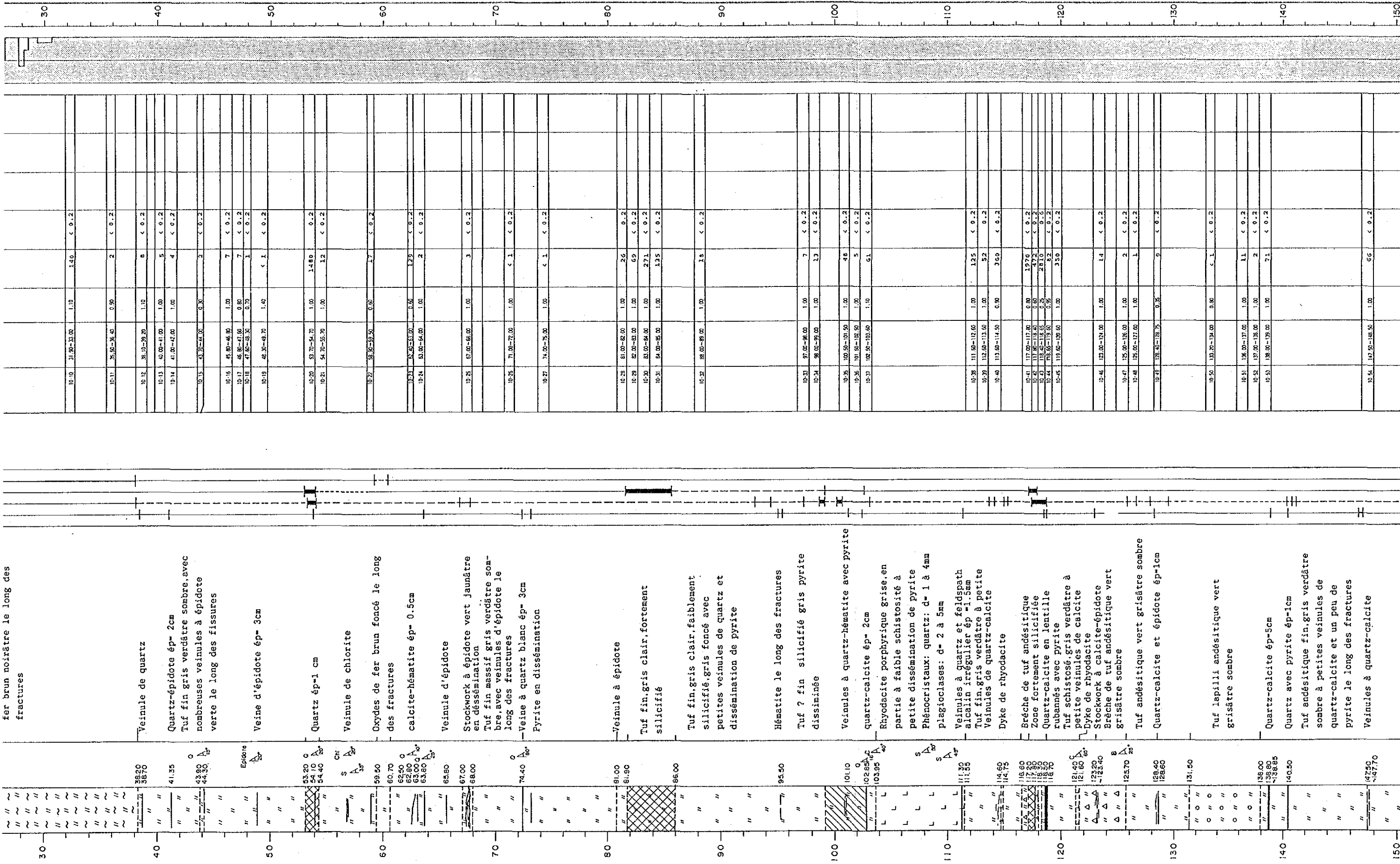
Tuf lapilli gris blanc fortement silicifiée
Roche gris clair-très-fortement silicifiée

9-9	26.80-28.20	1.40	3	< 0.2
9-10	28.20-30.00	1.80	5	< 0.2
9-11	30.00-31.50	1.50	3	< 0.2
9-12	34.50-35.30	0.80	114	< 0.2
9-13	35.30-36.50	1.20	4	< 0.2
9-14	38.00-39.00	1.00	3	< 0.2
9-15	39.00-40.10	1.10	1	< 0.2
9-16	40.10-41.00	0.90	2	< 0.2
9-17	41.00-41.90	0.90	3	< 0.2
9-18	41.90-43.00	1.10	6	< 0.2
9-19	43.00-43.50	0.50	73	< 0.2
9-20	45.00-45.30	0.30	21	< 0.2
9-21	45.30-45.70	0.40	3	< 0.2
9-22	46.30-47.20	0.90	29	< 0.2
9-23	47.20-48.00	0.90	1	< 0.2
9-24	48.00-49.00	1.00	2	< 0.2
9-25	53.00-54.00	1.00	6	< 0.2
9-26	54.00-56.00	1.00	< 1	< 0.2
9-27	55.00-56.00	1.00	382	< 0.2
9-28	56.00-57.00	1.00	1	< 0.2
9-29	57.00-58.00	1.00	2	< 0.2
9-30	58.00-59.00	1.00	70	< 0.2
9-31	59.00-59.50	0.50	5	< 0.2
9-32	59.50-60.40	0.90	6370	1.0
9-33	60.40-61.40	1.00	344	< 0.2
9-34	61.40-62.40	1.00	59	< 0.2
9-35	66.00-66.50	0.50	1240	0.2
9-36	66.50-67.40	0.90	298	< 0.2
9-37	67.40-68.00	0.60	81	< 0.2
9-38	68.00-70.00	1.00	7	< 0.2
9-39	70.00-71.00	1.00	5	< 0.2
9-40	71.00-72.00	1.00	383	< 0.2
9-41	72.00-73.00	1.00	121	< 0.2
9-42	73.00-74.00	1.00	16	< 0.2
9-43	74.00-75.00	1.00	23	< 0.2
9-44	75.00-76.00	1.00	18	< 0.2
9-45	76.00-76.60	0.60	18	< 0.2
9-46	76.60-76.90	0.30	30	< 0.2
9-47	76.90-78.00	1.10	16	< 0.2
9-48	78.00-79.30	1.30	21	< 0.2
9-49	80.00-80.70	0.70	3	< 0.2
9-50	85.30-86.30	1.00	3	< 0.2
9-51	102.20-106.50	1.40	12	< 0.2
9-52	106.60-107.50	0.90	921	< 0.2
9-53	107.50-108.50	1.00	130	< 0.2
9-54	108.50-109.50	1.00	379	< 0.2
9-55	109.50-110.50	1.00	735	< 0.2
9-56	110.50-111.00	0.50	3250	0.3
9-57	111.00-111.50	0.50	3520	< 0.2
9-58	111.50-112.20	0.70	8220	1.0
9-59	112.20-113.00	0.80	2980	0.5
9-60	113.00-114.00	1.00	4050	0.5
9-61	114.00-115.00	1.00	1875	< 0.2
9-62	136.00-137.00	1.00	36	< 0.2
9-63	137.00-138.00	1.00	17	< 0.2
9-64	137.00-138.00	0.70	57	0.3
9-65	138.70-140.00	0.90	1460	0.3
9-66	140.00-141.00	1.00	3520	< 0.2
9-67	141.00-141.50	0.50	3520	< 0.2
9-68	141.60-142.50	1.00	283	< 0.2
9-69	146.00-147.00	1.00	29	0.3
9-70	147.00-148.00	1.00	18	0.4
9-71	148.00-149.00	1.00	6	< 0.2
9-72	149.00-149.50	0.50	97	< 0.2

-SSBP-5 93.60m

-SSBP-6 111m

fer brun noirâtre le long des fractures



Veinule de quartz

Quartz-épidote ép= 2cm
Tuf fin gris verdâtre sombre, avec nombreuses veinules à épidote verte le long des fissures

Veine d'épidote ép= 3cm

Quartz ép=1 cm

Veinule de chlorite

Oxydes de fer brun foncé le long des fractures
calcite-hématite ép= 0.5cm

Veinule d'épidote

Stockwork à épidote vert jaunâtre en dissémination
Tuf fin massif gris verdâtre sombre, avec veinules d'épidote le long des fractures
Veine à quartz blanc ép= 3cm
Pyrite en dissémination

Veinule à épidote

Tuf fin, gris clair, fortement silicifié

Tuf fin, gris clair, faiblement silicifié, gris foncé avec petites veinules de quartz et dissémination de pyrite

Hématite le long des fractures

Tuf ? fin silicifié gris pyrite dissimulée

Veinules à quartz-hématite avec pyrite

quartz-calcite ép= 2cm

Rhyodacite porphyrique grise, en partie à faible schistosité à petite dissémination de pyrite
Phénocristaux: quartz: d= 1 à 4mm
plagioclases: d= 2 à 5mm

Veinules à quartz et feldspath alcalin irrégulier ép= 1.5mm
Tuf fin, gris verdâtre à petite
Veinules de quartz-calcite
Dyke de rhyodacite

Brèche de tuf andésitique

Zone fortement silicifiée
Quartz-calcite en lentille rubannés avec pyrite
Tuf schistosé, gris verdâtre à petite veinules de calcite
Dyke de rhyodacite
Stockwork à calcite-épidote
Brèche de tuf andésitique vert grisâtre sombre

Tuf andésitique vert grisâtre sombre

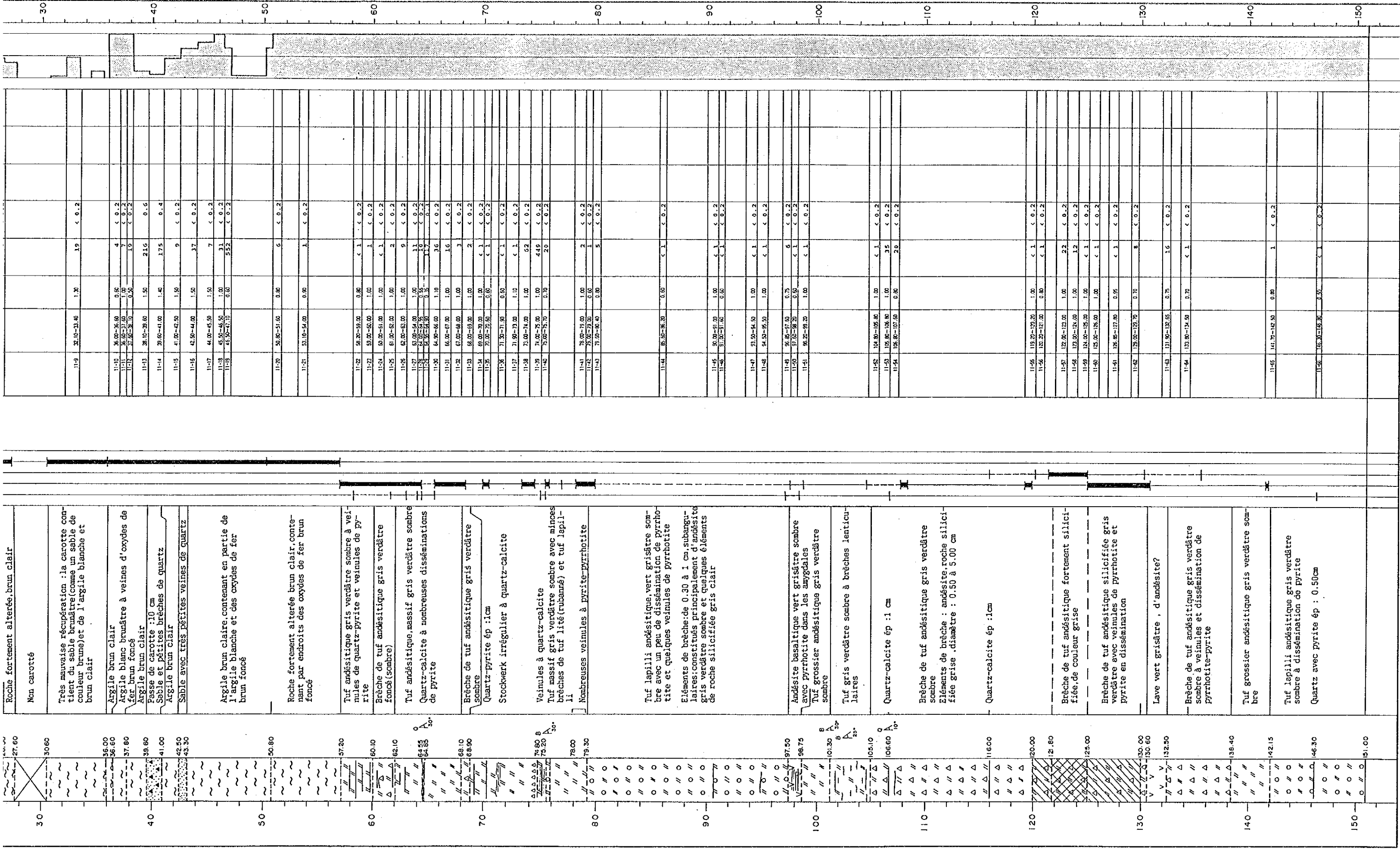
Quartz-calcite et épidote ép=1cm

Tuf lapilli andésitique vert grisâtre sombre

Quartz-calcite ép=5cm

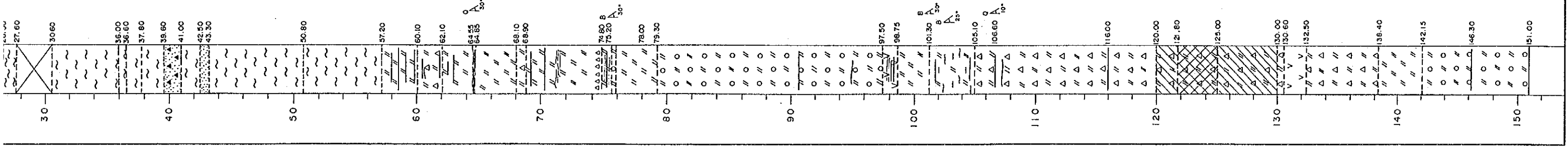
Quartz avec pyrite ép=1cm
Tuf andésitique fin, gris verdâtre sombre à petites veinules de quartz-calcite et un peu de pyrite le long des fractures
Veinules à quartz-calcite

150.80



Station	Altitude (m)	Depth (m)	Sample No.	Weight (g)	Volume (cm³)	Specific Gravity
11-9	32.10-33.46	1.30	130	< 0.2		
11-10	36.00-36.00	0.00	4	< 0.2		
11-11	36.00-37.00	1.00	130	< 0.2		
11-12	37.80-38.10	0.30	130	< 0.2		
11-13	38.10-39.60	1.50	216	0.6		
11-14	39.60-41.00	1.40	175	0.4		
11-15	41.00-42.50	1.50	9	< 0.2		
11-16	42.50-44.00	1.50	37	< 0.2		
11-17	44.00-45.50	1.50	7	< 0.2		
11-18	45.50-46.50	1.00	31	< 0.2		
11-19	46.50-47.10	0.60	552	< 0.2		
11-20	50.00-51.00	0.80	6	< 0.2		
11-21	53.10-54.00	0.90	1	< 0.2		
11-22	58.20-59.00	0.80	< 1	< 0.2		
11-23	59.00-60.00	1.00	1	< 0.2		
11-24	60.00-61.00	1.00	< 1	< 0.2		
11-25	61.00-62.00	1.00	2	< 0.2		
11-26	62.00-63.00	1.00	9	< 0.2		
11-27	63.00-64.00	1.00	11	< 0.2		
11-28	64.00-65.00	1.00	13	< 0.2		
11-29	64.90-66.00	1.10	36	< 0.2		
11-31	66.00-67.00	1.00	16	< 0.2		
11-32	67.00-68.00	1.00	3	< 0.2		
11-33	68.00-69.00	1.00	2	< 0.2		
11-34	69.00-70.00	1.00	< 1	< 0.2		
11-35	70.00-70.50	0.50	< 1	< 0.2		
11-36	71.00-71.50	0.50	< 1	< 0.2		
11-37	71.50-73.00	1.10	< 1	< 0.2		
11-38	73.00-74.00	1.00	62	< 0.2		
11-39	74.00-75.00	1.00	449	< 0.2		
11-40	75.00-75.70	0.70	20	< 0.2		
11-41	76.00-76.00	0.00	2	< 0.2		
11-42	76.00-77.00	0.90	1	< 0.2		
11-43	77.00-78.40	0.80	5	< 0.2		
11-44	85.50-86.30	0.60	< 1	< 0.2		
11-46	90.00-91.00	1.00	< 1	< 0.2		
11-48	91.00-91.50	0.50	< 1	< 0.2		
11-47	93.50-94.50	1.00	< 1	< 0.2		
11-48	94.50-95.50	1.00	< 1	< 0.2		
11-46	96.00-97.00	0.75	6	< 0.2		
11-49	97.00-98.00	0.90	< 1	< 0.2		
11-51	98.20-99.20	1.00	< 1	< 0.2		
11-52	104.00-105.00	1.00	< 1	< 0.2		
11-53	105.00-106.00	1.00	35	< 0.2		
11-54	106.00-107.00	0.80	29	< 0.2		
11-55	112.20-113.20	1.00	< 1	< 0.2		
11-56	112.20-117.00	0.80	< 1	< 0.2		
11-57	112.00-113.00	1.00	22	< 0.2		
11-58	113.00-114.00	1.00	12	< 0.2		
11-59	114.00-115.00	1.00	< 1	< 0.2		
11-60	115.00-116.00	1.00	< 1	< 0.2		
11-61	116.00-117.00	0.95	< 1	< 0.2		
11-62	119.00-120.00	0.70	8	< 0.2		
11-63	131.00-132.00	0.75	16	< 0.2		
11-64	133.00-134.50	0.70	< 1	< 0.2		
11-65	141.70-142.50	0.80	1	< 0.2		
11-66	145.00-146.00	0.90	< 1	< 0.2		

Roche fortement altérée, brun clair
 Non carotté
 Très mauvaise récupération : la carotte contient du sable brumâtre (comme un sable de couleur brune) et de l'argile blanche et brun clair
 Argile brun clair
 Argile blanc brumâtre à veines d'oxydes de fer brun foncé
 Argile brun clair
 Passe de carotte 10 cm
 Sable et petites brèches de quartz
 Argile brun clair
 Sable avec très petites veines de quartz
 Argile brun claire, contenant en partie de l'argile blanche et des oxydes de fer brun foncé
 Roche fortement altérée brun clair, contenant par endroits des oxydes de fer brun foncé
 Tuf andésitique gris verdâtre sombre à veinules de quartz-pyrite et veinules de pyrite
 Brèche de tuf andésitique gris verdâtre foncé (sombre)
 Tuf andésitique, massif gris verdâtre sombre
 Quartz-calcite à nombreuses disséminations de pyrite
 Brèche de tuf andésitique gris verdâtre sombre
 Quartz-pyrite ép : 1cm
 Stockwerk irrégulier à quartz-calcite
 Veinules à quartz-calcite
 Tuf massif gris verdâtre sombre avec minces brèches de tuf lité (rubanné) et tuf lapilli
 Nombreuses veinules à pyrite-pyrrhotite
 Tuf lapilli andésitique, vert grisâtre sombre avec un peu de dissémination de pyrrhotite et quelques veinules de pyrrhotite
 Éléments de brèche : de 0.30 à 1 cm, subangulaires ; constitués principalement d'andésite gris verdâtre sombre et quelques éléments de roche silicifiée gris clair
 Andésite basaltique vert grisâtre sombre avec pyrrhotite dans les amygdales
 Tuf grossier andésitique gris verdâtre sombre
 Tuf gris verdâtre sombre à brèches lenticulaires
 Quartz-calcite ép : 1 cm
 Brèche de tuf andésitique gris verdâtre sombre
 Éléments de brèche : andésite, roche silicifiée grise, diamètre : 0.50 à 5.00 cm
 Quartz-calcite ép : 1cm
 Brèche de tuf andésitique fortement silicifiée, de couleur grise
 Brèche de tuf andésitique silicifiée gris verdâtre avec veinules de pyrrhotite et pyrite en dissémination
 Lave vert grisâtre, d'andésite?
 Brèche de tuf andésitique gris verdâtre sombre à veinules et dissémination de pyrrhotite-pyrite
 Tuf grossier andésitique gris verdâtre sombre
 Tuf lapilli andésitique gris verdâtre sombre à dissémination de pyrite
 Quartz avec pyrite ép : 0.50cm



30 40 50 60 70 80 90 100 110 120 130 140 150

12-11	31.00-34.00	1.00	< 0.2	
12-12	34.00-37.00	0.50	< 0.2	
12-13	37.00-40.00	0.80	< 0.2	
12-14	40.00-43.00	0.70	< 0.2	
12-15	43.00-46.00	0.60	< 0.2	
12-16	46.00-49.00	1.40	< 0.2	
12-17	49.00-52.00	1.50	< 0.2	
12-18	45.00-48.00	1.00	< 0.2	
12-19	50.00-51.00	1.00	< 0.2	
12-20	51.00-52.00	1.00	< 0.2	
12-21	52.00-53.00	1.00	< 0.2	
12-22	53.00-54.10	1.10	< 0.2	
12-23	55.00-56.00	1.30	< 0.2	
12-24	56.00-58.00	1.20	< 0.2	
12-25	58.00-59.00	1.00	< 0.2	
12-26	59.00-60.00	1.00	< 0.2	
12-27	60.00-61.00	1.00	< 0.2	
12-28	61.00-62.00	1.00	< 0.2	
12-29	62.00-63.00	0.90	< 0.2	
12-30	64.00-65.00	0.60	< 0.2	
12-31	65.00-66.00	0.60	< 0.2	
12-32	66.00-66.50	0.50	< 0.2	
12-33	66.50-67.50	1.00	< 0.2	
12-34	69.00-70.50	0.60	< 0.2	
12-35	74.10-75.00	0.90	< 0.2	
12-36	78.35-79.25	0.90	< 0.2	
12-37	79.35-80.00	0.75	< 0.2	
12-38	83.00-83.65	0.65	< 0.2	
12-39	83.65-84.20	0.55	< 0.2	
12-40	84.20-85.00	0.80	< 0.2	
12-41	85.00-86.00	1.00	< 0.2	
12-42	86.00-87.00	1.00	< 0.2	
12-43	87.00-88.00	1.10	< 0.2	
12-44	89.00-90.00	1.00	< 0.2	
12-45	90.00-91.00	1.00	< 0.2	
12-46	91.00-92.40	1.40	< 0.2	
12-47	96.40-97.15	0.75	< 0.2	
12-48	99.00-100.00	1.00	< 0.2	
12-49	100.00-101.00	1.00	< 0.2	
12-50	101.00-102.00	1.00	< 0.2	
12-51	102.00-103.00	1.00	< 0.2	
12-52	104.00-105.00	1.00	< 0.2	
12-53	112.30-113.00	0.90	< 0.2	
12-54	123.00-124.00	1.00	< 0.2	
12-55	124.00-124.90	0.90	< 0.2	
12-56	132.90-133.70	0.80	< 0.2	
12-57	133.70-134.60	0.90	< 0.2	
12-58	134.60-135.10	0.50	< 0.2	
12-59	135.10-136.00	0.90	< 0.2	
12-60	140.50-141.50	1.00	< 0.2	
12-61	141.50-142.50	1.00	< 0.2	

Tuf bréchique fortement altéré brun, avec partiellement veinules d'oxydes de fer brun foncé

Brèche volcanique fortement aitérée, brune

Tuf bréchique altéré brun
Andésite basaltique gris à gris verdâtre, faiblement silicifié (bloc de brèche volcanique?)

Brèche volcanique andésitique faiblement silicifiée gris à gris verdâtre
Éléments de brèche: diamètre maximum 50 cm, mais diamètre de 5 à 20 cm dominant, brèche d'andésite subangulaire, roche silicifiée
Pyrite disséminée dans la matrice et quelques veinules de pyrite le long des fractures

De 58.80 à 62.00: beaucoup de pyrrhotite et pyrite dans la matrice de la brèche volcanique
Veinules à quartz-calcite

De 65.10 à 65.30 m: réseau irrégulier de veinules à pyrrhotite

Andésite fine, compacte, vert grisâtre sombre avec petites veinules à calcite- quartz et veinules à quartz-pyrrhotite

Quartz-pyrrhotite (ép 1 cm)
Quartz-calcite (ép 1 cm)

Brèche volcanique andésitique vert grisâtre

Tuf andésitique grossier vert grisâtre
Quartz blanc et gris avec beaucoup de pyrite disséminée (ép 20 cm)
De 83.90 à 84.20 m: Stockwerk à quartz et dissémination de pyrite
Brèche de tuf andésitique faiblement silicifié gris à pyrite disséminée
Quartz blanc, calcite (ép: 2 cm)
Brèche de tuf andésitique vert grisâtre sombre (éléments de 0.50 à 10.00 cm, principalement andésite et roche grise silicifiée)
Quartz-calcite (ép 1 cm)
Brèche de tuf andésitique faiblement silicifié, grise
Quartz-calcite (ép 1 cm)

Tuf lapilli silicifié, gris-clair à brèches lenticulaires

Quartz-calcite et veine noire à pyrite disséminée
Brèche de tuf andésitique à pyrite disséminée dans la matrice: (éléments de brèche subangulaires de 1 à 4 cm, beaucoup d'éléments de roche silicifiée, d'andésite, gabbro)
Quartz-pyrite
Quartz-calcite (ép: 3 cm)
Brèche de tuf andésitique gris verdâtre sombre
Quartz-pyrite (ép: 5 mm)

Veinules silicifiées à pyrite
Variation progressive

Décrite porphyrique fortement silicifiée gris clair (plagioclases: de 0.30 à 0.50 cm)

Décrite silicifiée, grise
Schiste pélitique noir (ép: 5 cm)
Quartz (ép 1 cm)
Schiste noir, pélitique avec pyrite disséminée
Stockwerk à quartz gris et blanc, pyrite, chalcopyrite (ép: 25 cm)
Tuf grossier gris clair

Tuf lapilli silicifié, gris à gris clair, avec pyrite disséminée et petites veinules à quartz-pyrite
Brèches de diamètre 0.30 à 3.00 cm, andésite silicifiée et roche silicifiée

36.70
41.20
42.45
44.20
58.80
60.80
65.65
74.50
76.05
78.30
80.40
83.70
83.90
84.20
88.30
91.40
96.90
99.60
102.00
104.75
104.95
109.00
112.90
123.90
124.75
132.90
133.70
133.80
134.75
135.05
136.30
151.20

30 40 50 60 70 80 90 100 110 120 130 140 150

30 40 50 60 70 80 90 100 110 120 130 140 150

Veinule à hématite rouge pourpre
Andésite massive faiblement alterée brune

Andésite massive faiblement siliceuse, compacte gris-foncé
Forte silicification
Forté dissémination de pyrite
Veine de quartz avec oxydes de fer
Abondantes veinules de quartz (ép: 1cm)
Faible silicification
Veine de quartz (ép: 5 cm)
Andésite fortement siliceuse grise, massive dure
Veine de quartz
Brèche de roche siliceuse, veine de quartz
Dacite plagioclasique vert clair
Limite irrégulière
Veine de quartz (5 cm) avec veinules de pyrite
Veine de quartz (30 cm), dissémination très riche en pyrite
Roche fortement siliceuse, massive, grise, à veinules lenticulaire de chlorite, avec de la pyrite principalement en dissémination en partie en veinules
Veinules de quartz
Réseau de veines de quartz
Roche massive, fortement silicifiée gris clair, brèche de roche chloritisée vert pâle dans la roche siliceuse

Veines de quartz blanc (ép: 1.50 à 2.00 cm)

Roche silicifiée gris pourpre (hématite?) avec des petites veinules de quartz.

Réseau de veines de quartz avec pyrite
De 71.10 à 71.15 m Veine de quartz blanc

Dacite plagioclasique gris clair
Rhyodacite porphyrique grise, nombreux phénocristes de plagioclases et quartz (diamètre : 3 à 10 mm)
Limite floue
Andésite compacte, noire à dykes fins et irréguliers
Veine de quartz ép: 5 cm
Veine de quartz ép: 2 cm
Rhyodacite à plagioclases-quartz, massive, silicifiée grise

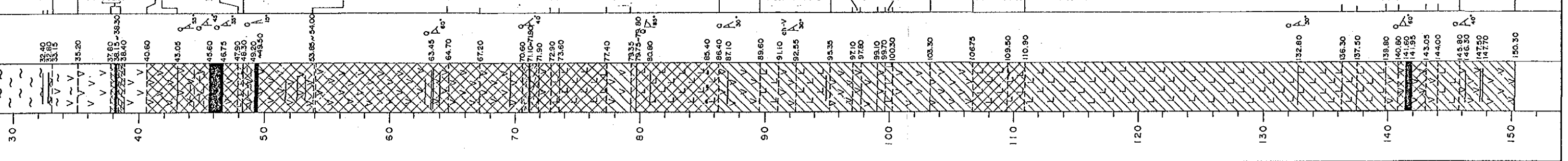
Xénolithes de brèche d'andésite grise
Veine de quartz-calcite (ép: 2 cm)
Andésite compacte
Limite floue
Dacite à plagioclases-quartz, porphyrique, grise
Dyke d'andésite verte
Veinules vert jaune (épidote ou chlorite?)
Rhyodacite porphyrique grise avec brèche d'andésite grise

Andésite-dacite
Andésite noire avec dissémination de pyrite
Dyke d'andésite-dacite
Rhyodacite

Andésite noire, massive, avec des parties siliceuses brunes contenant de la pyrite
Roche fortement silicifiée, gris blanche
Rhyodacite à quartz et plagioclases, fortement silicifiée brun clair
Rhyodacite à plagioclases-quartz grise à gris-brunâtre
Phénocristes : Plagioclases: 3.00 à 10 mm
Quartz : 3.00 à 5.00mm

Zone pauvre en phénocristes

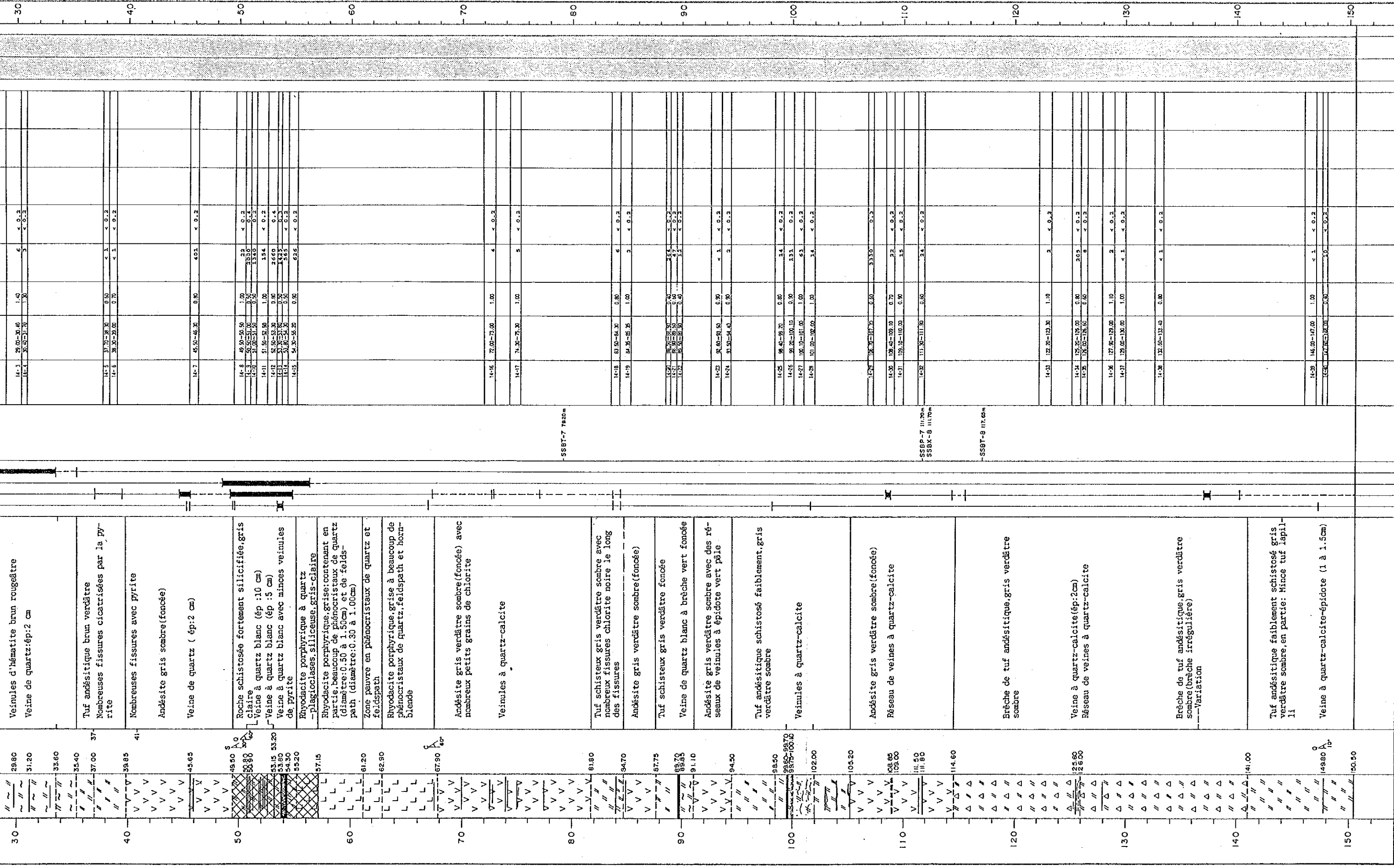
Limite floue
Dyke d'andésite grise
Veine à quartz blanc et gris
Zone fortement silicifiée avec veinules de pyrite à réseaux de veines de quartz
Rhyodacite grise à plagioclases et quartz
Veine de quartz ép: 1.5cm
Veines de quartz ép: 1.5 à 7 cm
Dyke d'andésite grise, dure massive, silicifiée avec veinules de pyrite



13-3	23.20-30.00	0.90	21	< 0.2
13-4	30.00-31.00	1.00	753	0.2
13-5	31.00-32.00	1.00	668	< 0.2
13-6	32.00-33.00	1.00	261	< 0.2
13-7	33.00-34.00	0.90	577	0.2
13-8	34.00-35.00	1.00	37	< 0.2
13-9	35.00-40.00	1.00	20	< 0.2
13-10	40.00-41.00	1.00	74	< 0.2
13-11	41.00-42.00	1.00	203	< 0.2
13-12	42.00-43.00	1.00	360	< 0.2
13-13	43.00-44.00	1.00	1340	0.2
13-14	44.00-45.00	1.00	1205	0.3
13-15	45.00-46.00	0.90	1605	0.4
13-16	46.00-47.00	0.90	1105	0.2
13-17	47.00-48.00	0.90	937	0.3
13-18	48.00-49.00	1.00	2970	0.4
13-19	49.00-50.00	0.90	760	0.2
13-20	49.50-50.50	0.75	4650	0.7
13-21	50.50-51.50	0.45	2840	0.7
13-22	51.50-52.50	1.00	2190	0.4
13-23	52.50-53.50	0.85	2760	0.4
13-24	53.50-54.50	1.00	1535	0.4
13-25	54.50-55.50	1.00	3040	0.5
13-26	55.50-56.50	1.00	541	0.2
13-27	56.50-57.50	1.00	1980	0.4
13-28	57.50-58.50	1.00	245	0.2
13-29	58.50-59.50	1.00	333	0.2
13-30	59.50-60.50	1.00	31	< 0.2
13-31	60.50-61.50	1.00	308	0.2
13-32	61.50-62.50	1.00	2120	0.4
13-33	62.50-63.50	1.00	35	< 0.2
13-34	63.50-64.50	0.90	31	< 0.2
13-35	64.50-65.50	1.00	26	< 0.2
13-36	65.50-66.50	1.00	16	< 0.2
13-37	66.50-67.50	1.00	37	< 0.2
13-38	67.50-68.50	1.00	37	< 0.2
13-39	68.50-69.50	1.00	74	< 0.2
13-40	69.50-70.50	1.00	209	< 0.2
13-41	70.50-71.50	0.90	114	< 0.2
13-42	71.50-72.50	0.70	1190	0.2
13-43	72.50-73.50	0.90	3220	0.3
13-44	73.50-74.50	1.00	80	< 0.2
13-45	74.50-75.50	0.90	156	< 0.2
13-46	75.50-76.50	0.90	156	< 0.2
13-47	83.85-85.00	1.15	13	< 0.2
13-48	85.00-86.00	1.00	5	< 0.2
13-49	86.00-87.00	1.00	6	< 0.2
13-50	88.00-89.50	0.70	399	< 0.2
13-51	140.00-140.80	0.80	1545	0.2
13-52	140.80-141.50	0.90	1285	0.3
13-53	141.50-142.20	0.70	107	< 0.2
13-54	142.20-143.00	0.70	107	< 0.2
13-55	145.00-147.00	1.20	3	< 0.2
13-56	147.00-148.00	1.00	219	0.3
13-57	148.00-149.00	1.00	124	0.2

-SSST-5 74.32m

-SSST-6 88.25m



14-1	29.00-31.40	1.40	6	< 0.2
14-2	31.20-33.70	1.20	5	< 0.2
14-5	37.00-39.30	0.50	< 1	< 0.2
14-6	39.30-40.00	0.70	< 1	< 0.2
14-7	45.50-48.30	0.80	4.01	< 0.2
14-8	49.50-50.50	1.00	22	< 0.2
14-9	50.50-51.00	0.50	20.50	0.4
14-10	51.00-51.50	0.50	13.50	0.2
14-11	51.50-52.50	1.00	154	< 0.2
14-12	52.50-53.30	0.80	2.60	0.4
14-13	53.30-53.80	0.50	14.25	0.2
14-14	53.80-54.30	0.50	5.65	< 0.2
14-15	54.30-55.20	0.90	63.6	< 0.2
14-16	72.00-73.00	1.00	4	< 0.2
14-17	74.30-75.30	1.00	5	< 0.2
14-18	83.50-84.30	0.80	6	< 0.2
14-19	84.35-85.35	1.00	2	< 0.2
14-20	88.50-89.50	0.90	< 1	< 0.2
14-21	91.50-94.40	0.90	2	< 0.2
14-22	98.40-99.20	0.80	14	< 0.2
14-23	99.20-100.10	0.90	23.1	0.2
14-24	100.10-101.00	1.00	63	< 0.2
14-25	101.00-102.00	1.00	14	< 0.2
14-26	106.30-107.20	0.90	33.70	0.2
14-27	108.40-109.10	0.70	22	< 0.2
14-28	109.10-110.00	0.90	3.5	< 0.2
14-29	113.30-113.50	0.60	2.4	< 0.2
14-30	122.20-123.30	1.10	2	< 0.2
14-31	126.20-126.60	0.40	2.05	< 0.2
14-32	126.60-126.60	0.60	8	< 0.2
14-33	127.50-129.00	1.10	2	< 0.2
14-34	129.00-130.00	1.00	< 1	< 0.2
14-35	132.00-133.40	0.80	< 1	< 0.2
14-36	146.00-147.00	1.00	< 1	< 0.2
14-37	147.00-148.00	0.90	1.0	< 0.2