

INFORME
DE
LA EXPLORACION COOPERATIVA DE MINERAL
EN
REGION TEZUPLCO
ESTADOS UNIDOS MEXICANOS

(FAS 1)

MARZO 1952

JAPAN INTERNATIONAL COOPERATION AGENCY
METAL MINING AGENCY OF JAPAN

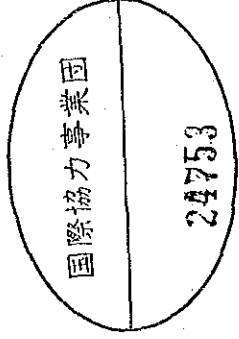
M P N
CR(8)
92-064

RESUMEN DE LA EXPLORACION COOPERATIVA DE MINERAL EN REGION TEZUPLCO ESTADOS UNIDOS MEXICANOS (FAS 1) MARZO 1952

615
66.1
MPN

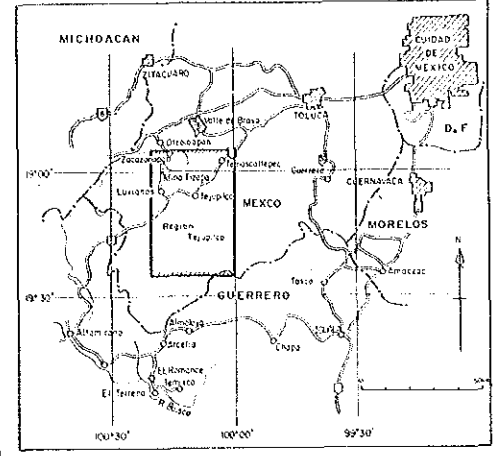
92-064

国際協力事業団
JICA LIBRARY
1103613141



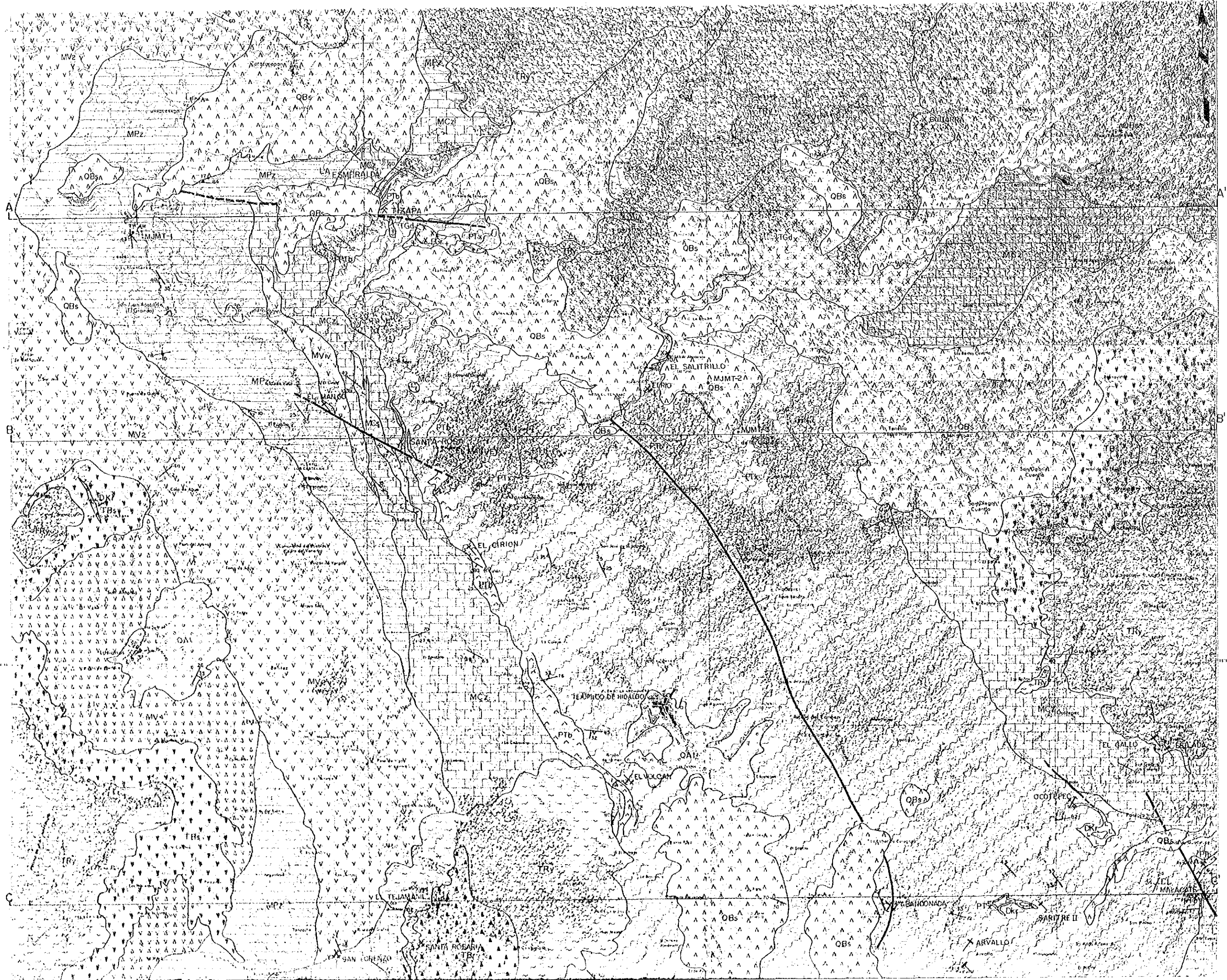
JICA LIBRARY
1103613141

PL. II-3-1
 LA EXPLORACION COOPERATIVA DE MINERAL
 EN
 LA REGION TEJUPILCO
 (FASE I)
 PLANO GEOLOGICO
 DE AREA TEJUPILCO



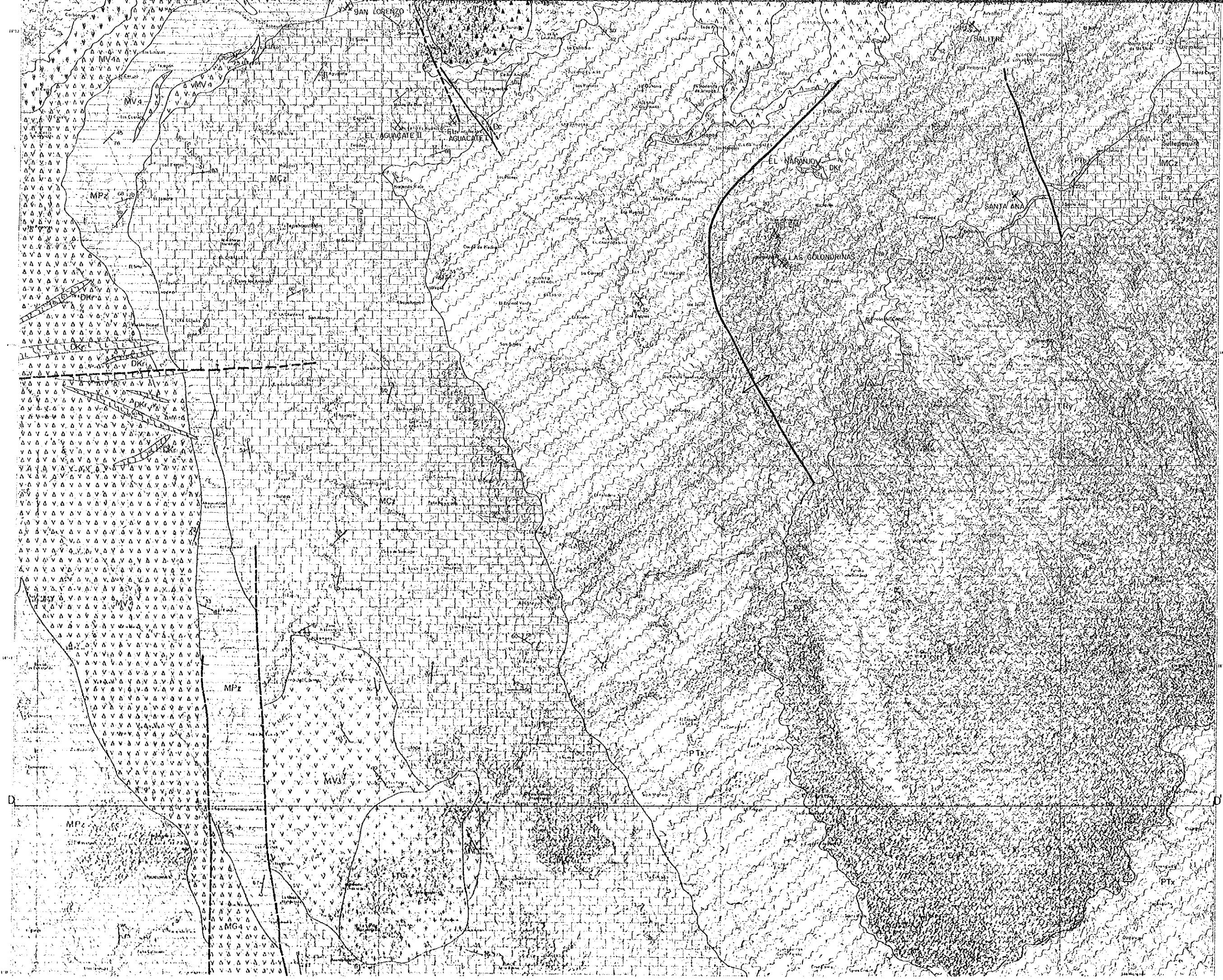
Escala 1:50,000

JAPAN INTERNATIONAL COOPERATION AGENCY
 METAL MINING AGENCY OF JAPAN
 FEBRERO 1992

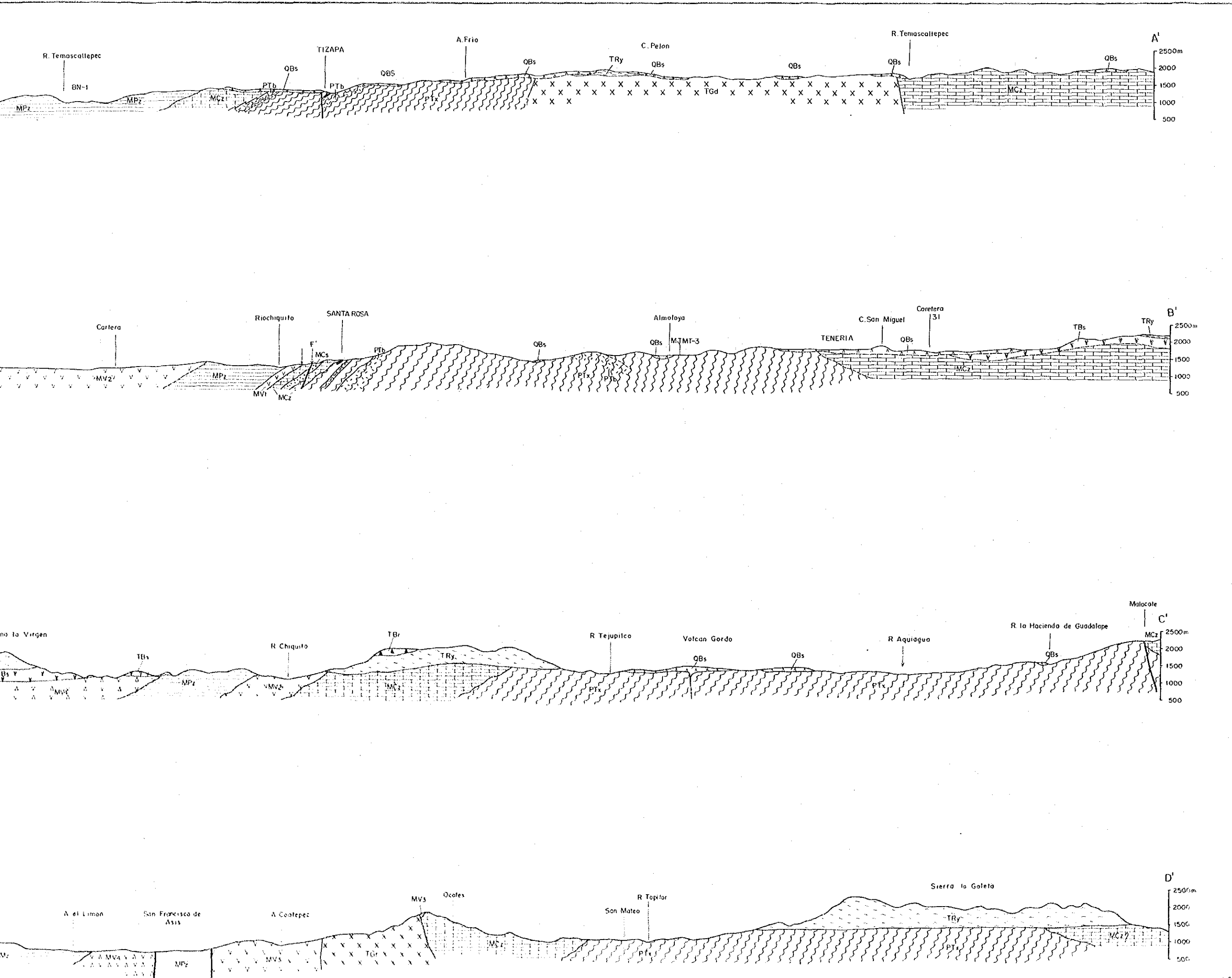


LEYENDA

- | | | |
|----------------|--|--|
| CUATERNARIO | | Grava-arena-limo |
| | | Lava de basalto-sena |
| | | Lava de andesta con proclastica |
| TERCIARIO | | Proclastico y tala resaca |
| | | Lava de andesta y intercalaciones de conglomerata y lava andesta |
| GRUPO CALDARCO | | Lava y proclastico de composicion andesta-basaltica |
| | | Pizarra con pizarra calcarea delgada |
| | | Roca sonda volcanica |
| | | Arenosa calcarea |
| | | Fila calcarea con arena y talar de caliza |
| ESQUISTO | | Esquistos pelticos |
| | | Esquistos de talco |
| | | Quartzita |



- ROCAS INTRUSIVAS
- Cuarc granito
 PGr
 - Granodiorita
 IGd
 - Porfido granito
 IG+
 - Dique acido
 DKr
- TRONCO DE TEMBALTEPEC ABRIDO F
- Rumbo e inclinacion de estratos
 20°
 - Rumbo e inclinacion de foliacion
 20°
 - Eje de anticlinal
 - Eje de sinclinal
 - Falla
 - Falla inferida
 - Linea de seccion
 - Mina activa
 - Mina inactiva
 - Prospecto inactiva o alforazo mineralizado
 - MJMT-1
 - Barreno

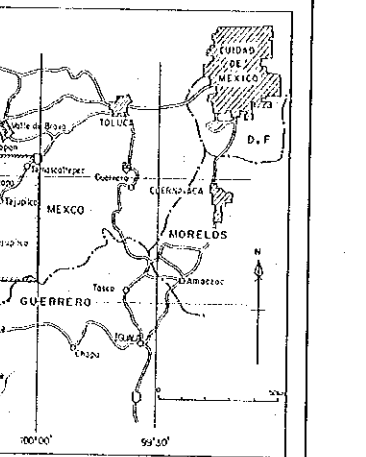
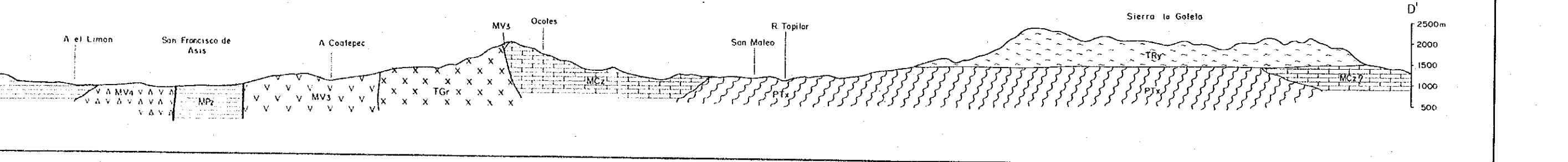
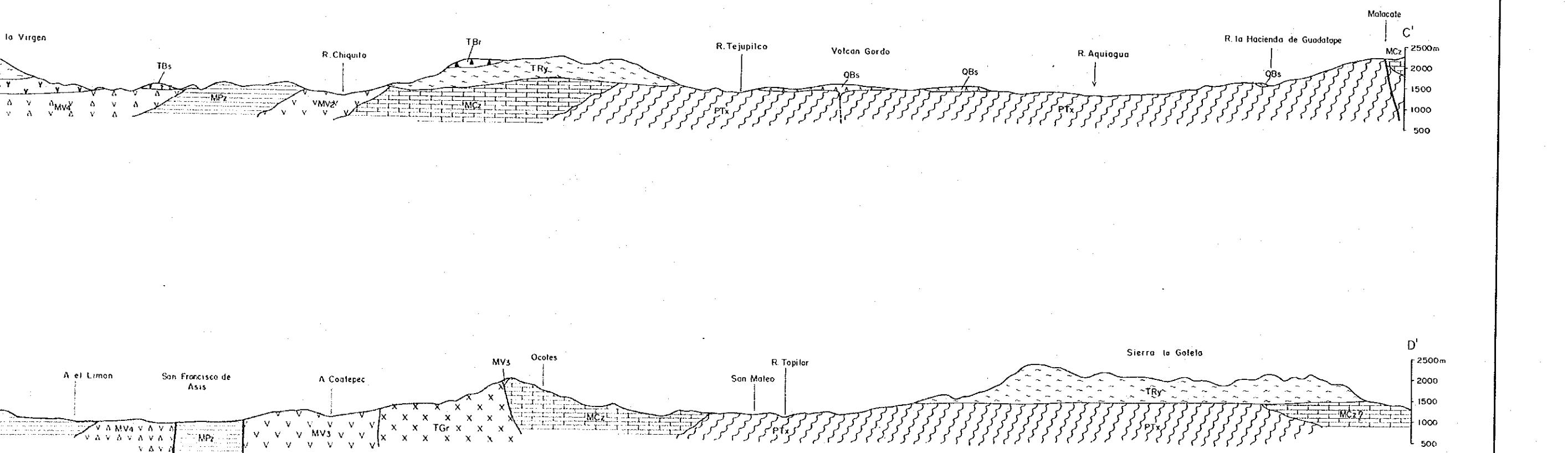
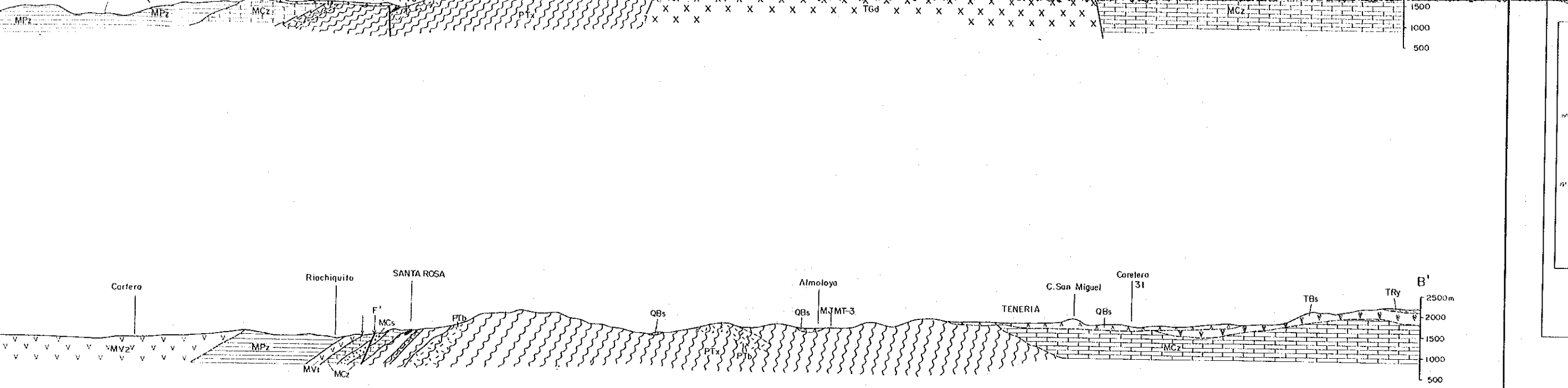


PL.II-3-2
 LA EXPLORACION COOPERATIVA DE MINERAL
 EN
 LA REGION TEJUPILCO
 (FASE I)
 PERFIL GEOLOGICO

Escola 1:50,000

JAPAN INTERNATIONAL COOPERATION AGENCY
 METAL MINING AGENCY OF JAPAN
 FEBRERO 1992

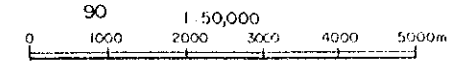
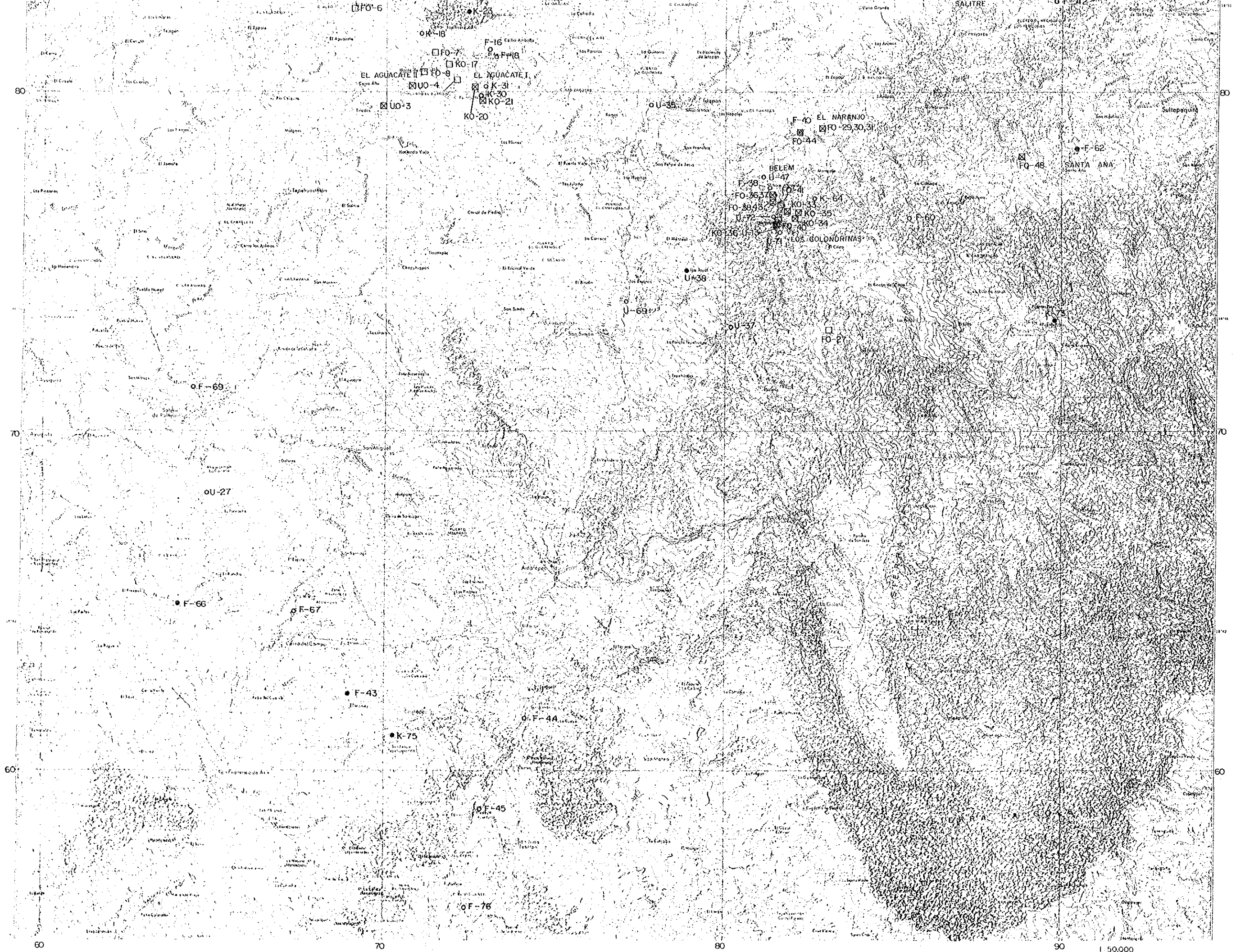
- LEYES
- QUARTZAZO
 - QBS: Granodiorita
 - QBS: Leucodiorita
 - TEJUPILCO
 - TRy: Lava de andesita con trinitaria
 - TRy: Piroclastos y cenizas
 - TRy: Lava de andesita y trinitaria con trinitaria y cenizas
 - SIERRA LA GALELA
 - MV3: Lava y productos de erupcion andesita
 - MP2: Pizarra con pizarra calcarea de galela
 - MCz: Roca carbonifera
 - MCz: Arenas carboniferas
 - MCz: Pizarra carbonifera con arenita y arena media
 - SIERRA LA GALELA (continued)
 - TRy: Esquistos pizarra
 - TRy: Esquistos pizarra
 - TRy: Gran granito
 - SIERRA LA GALELA (continued)
 - TRy: Granodiorita
 - TRy: Piroclastos
 - TRy: Lava andesita
 - SIERRA LA GALELA (continued)
 - TRy: Pizarra carbonifera
 - TRy: Pizarra carbonifera
 - TRy: Pizarra carbonifera

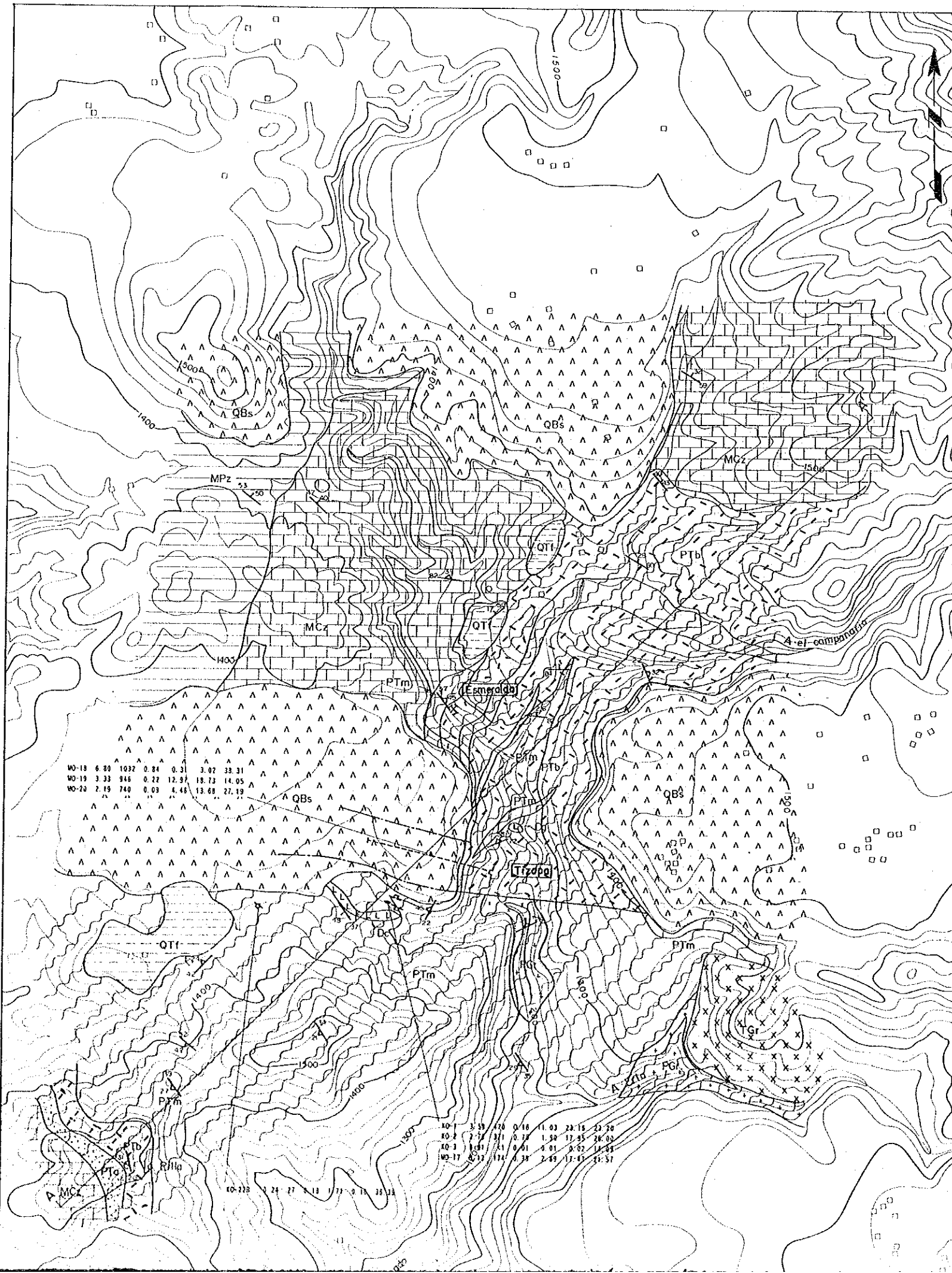


Escala 1:50,000
 0 4km
 JAPAN INTERNATIONAL COOPERATION AGENCY
 METAL MINING AGENCY OF JAPAN
 FEBRERO 1992

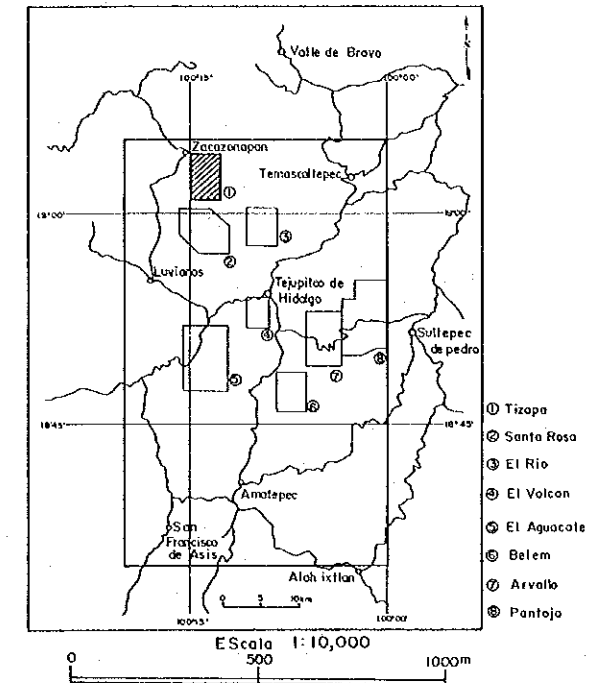
- LEYENDA
- QUATERNARIO**
 Qa: Gravales
 Qb: Llanuras aluviales
 - TERTIARIO**
 T1: Llanura de arcilla con pedregales
 T2: Pírculos y toba negra
 T3: Llanura de arcilla y estroballos de vargones y la arcilla
 - CUATERNARIO**
 C1: Llanura y pedregales de composición arcillosa-basáltica
 C2: Piedra con escoria colada
 C3: Lava verde volcánica
 C4: Arenas calizas
 C5: Fila calcárea con arena y piedra de lava
 - ESODONTO TERCIO**
 E1: Esposito pedregal
 E2: Esposito toba
 E3: Grava granítica
 - ROCAS METAMORFICAS**
 M1: Granodiorita
 M2: Pírculos graníticos
 M3: Deter arcilla
 - ROCAS ÍGNEAS**
 I1: Punto a base de arcilla
 I2: Punto a base de toba
 I3: En de arcilla
 I4: En de arcilla
 - F: Faja
 F1: Faja arcilla







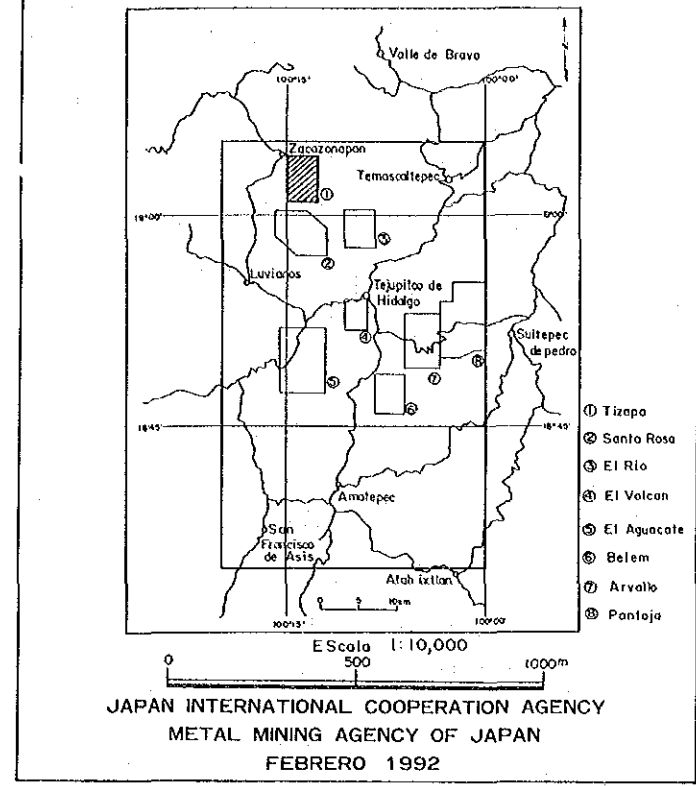
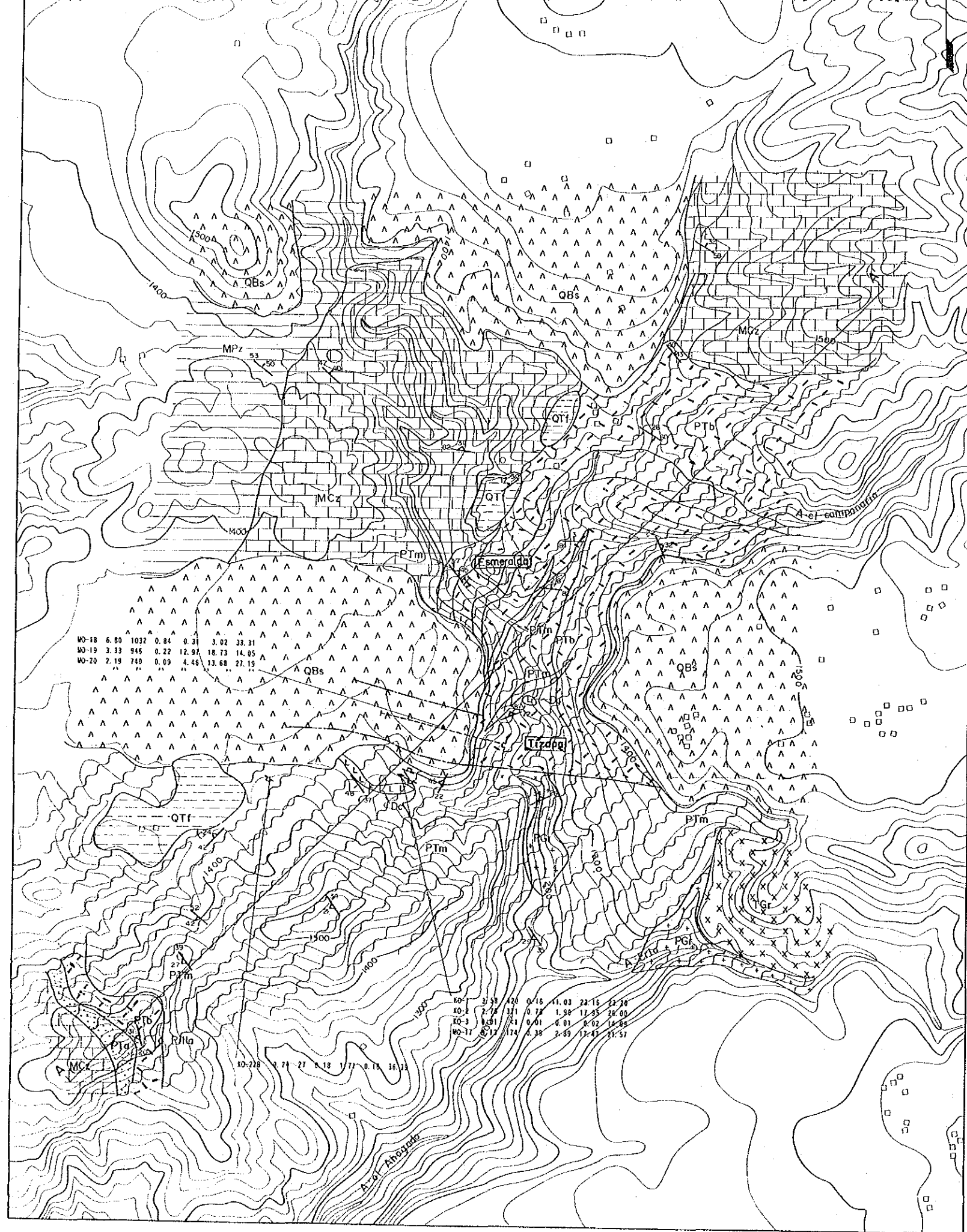
PL. II-3-4
 LA EXPLORACION COOPERATIVA DE MINERAL
 EN
 LA REGION TEJUPILCO
 (FASE I)
 MAPA GEOLOGICO DEL
 AREA TIZAPA



JAPAN INTERNATIONAL COOPERATION AGENCY
 METAL MINING AGENCY OF JAPAN
 FEBRERO 1992

EXPLICACION

- CUATERNARIO**
- OTI Depositos fluviales y tobas
 - QTb Derrames andesítica-basálticas, scoria
- GRUPO CALCAREO**
- MPz Pizarra
 - MCz Filita calcárea
- ESQUISTO TAXCO**
- PTm Esquisto peltico
 - PTb Esquisto verde
 - PTa Esquisto acidico
- AUGENGNEIS ARROYO FRIO**
- PGr Gneis granítico
- ROCAS INTRUSIVAS**
- TGr Granodiorita
 - Dc Riolita
- 70/20 Rumbo e inclinación de esquistosidad
 - 70/80 Rumbo e inclinación de estratificación
 - Falla
 - Sulfuro masivo



EXPLICACION

CUATERNARIO

- QTI Depositos fluviales y tobas
- QTB Derrames andesitica-basálticas, scoria

GRUPO CALCAREO

- MPz Pizarra
- MCz Filita calcárea

ESQUISTO TAXCO

- PTm Esquisto pelítico
- PTb Esquisto verde
- PTa Esquisto ácido

AUGENGNIS ARROYO FRIO

- PGr Gneis granítico

ROCAS INTRUSIVAS

- TGr Granodiorita
- Dc Riolita

- Rumbo e inclinación de esquistosidad
- Rumbo e inclinación de estratificación
- Falla
- Sulfuro masivo
- Bocamina

Resultados de analisis químico

| No. de muestra | Au(g/t) | Ag(g/t) | Cu(%) | Pb(%) | Zn(%) | Fe(%) |
|----------------|---------|---------|-------|-------|-------|-------|
| KO-1 | 3.58 | 420 | 0.16 | 11.13 | 23.16 | 23.20 |

A A' Línea de sección