

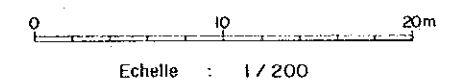
RAPPORT DE PROSPECTION MINIERE
DANS LA REGION DU LIPTAKO,
"VALLEE DE LA SIRBA"
REPUBLIQUE DU NIGER
DEUXIEME ANNEE

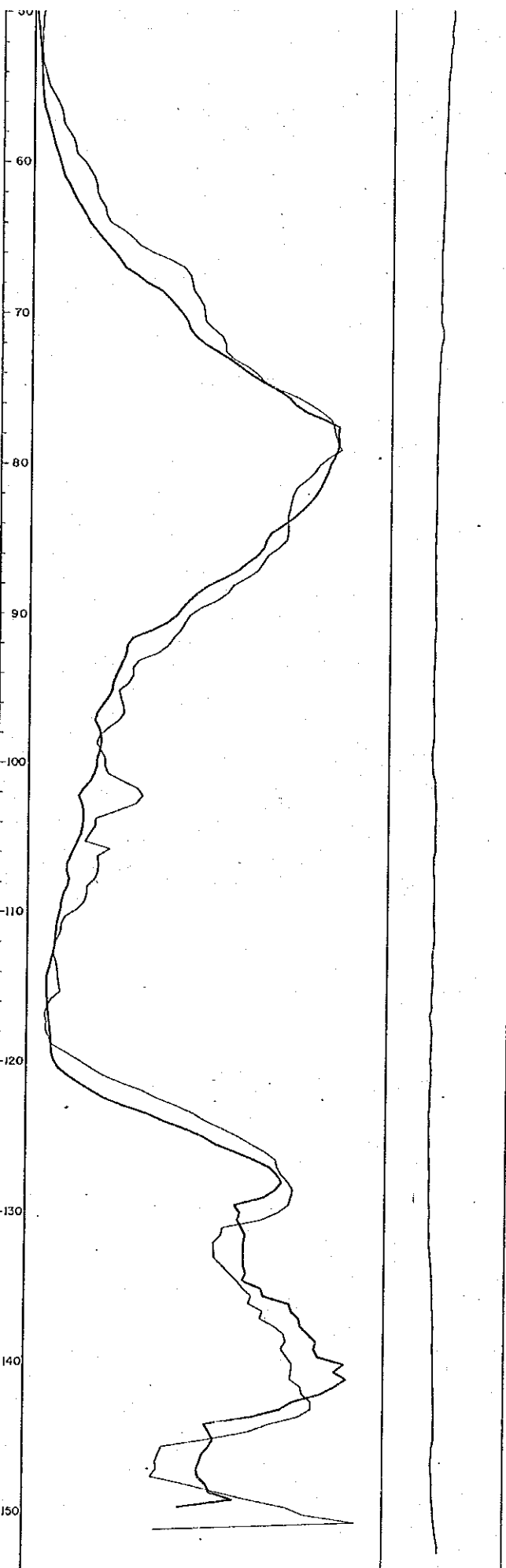
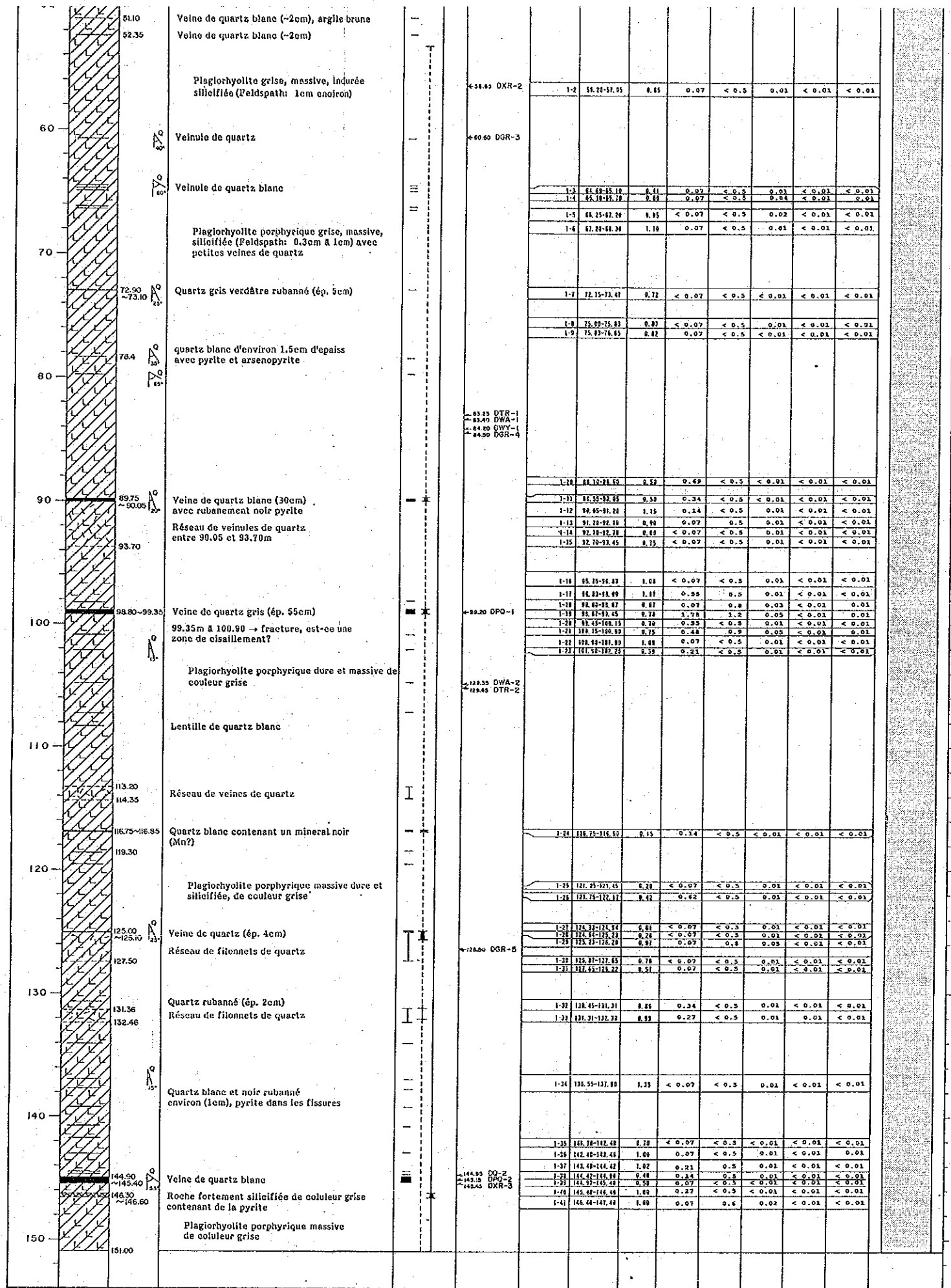
CORRELATION DES RESULTATS
DE CAROTTAGE ELECTRIQUE
A COLONNE DE SONDAGE

CADRE GEOGRAPHIQUE

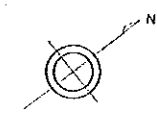
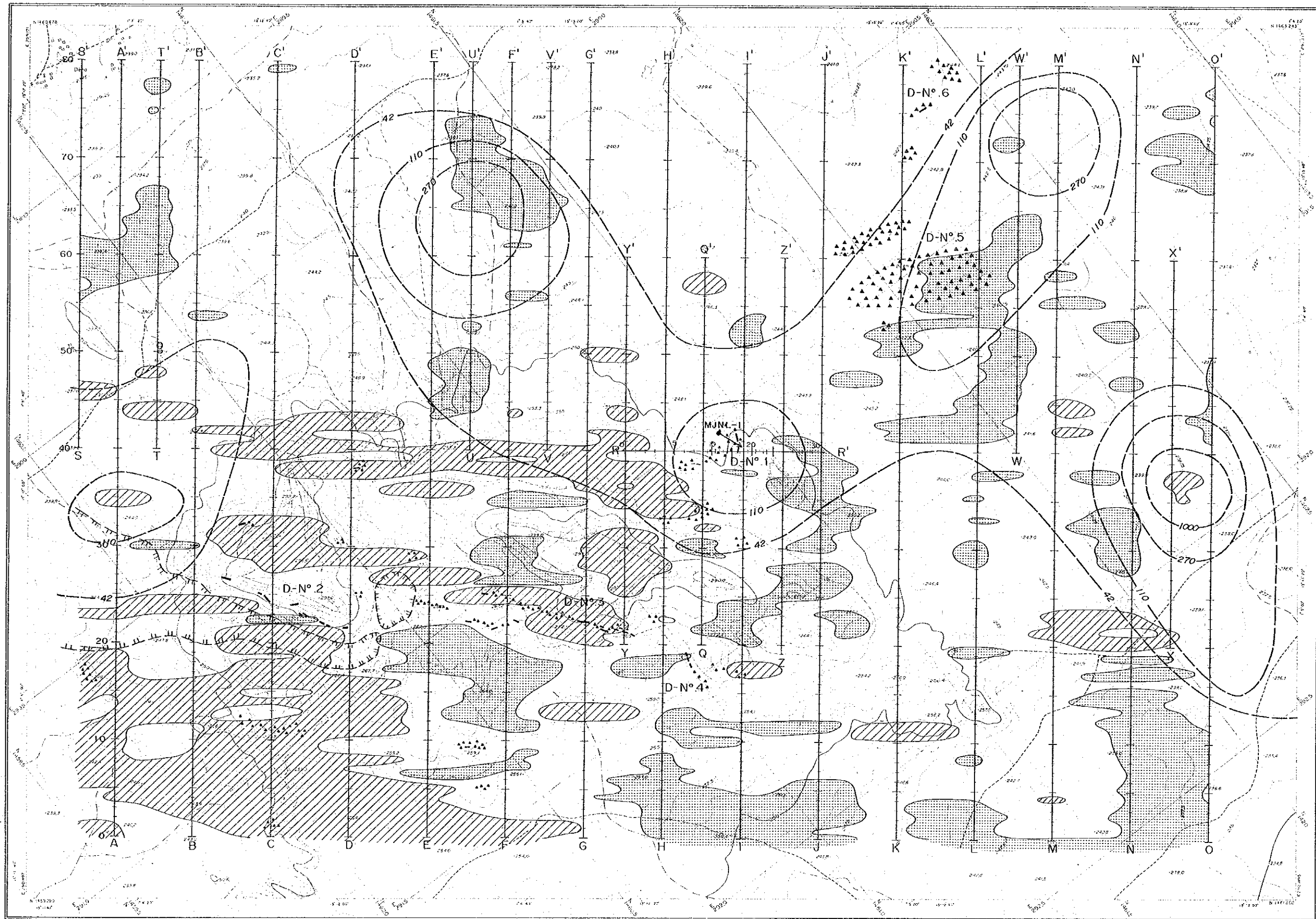
L'AGENCE JAPONAISE POUR LA COOPERATION INTERNATIONALE
L'AGENCE JAPONAISE MINIERE DES METAUX

JUN 1991





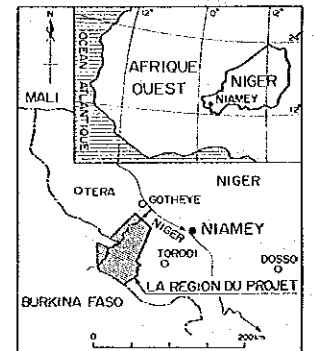
DEBA



RAPPORT DE PROSPEC
DANS LA REGION DU
"VALLEE DE LA
REPUBLIQUE DU
DEUXIEME AN

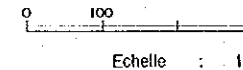
RESULTATS DES



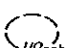
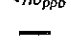
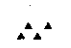
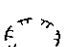

CADRE GEOGRAPHI



L'AGENCE JAPONAISE POUR LA COOPE
L'AGENCE JAPONAISE MINIE

JUN 199



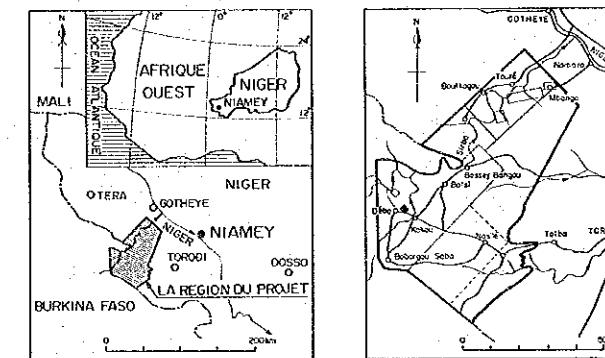
-  Zone conducteur (<20)
-  Zone résistante (>100)
-  Anomalie géochimique
110ppb
-  filon de quartz
-  blocs de filon de quartz
-  La domaine de sable aurifère extrait
-  La point de sondagé

1:5.000

RAPPORT DE PROSPECTION MINIERE
DANS LA REGION DU LIPTAKO,
"VALLEE DE LA SIRBA"
REPUBLIQUE DU NIGER
DEUXIEME ANNEE

RESULTATS DES ANALYSES

CADRE GEOGRAPHIQUE



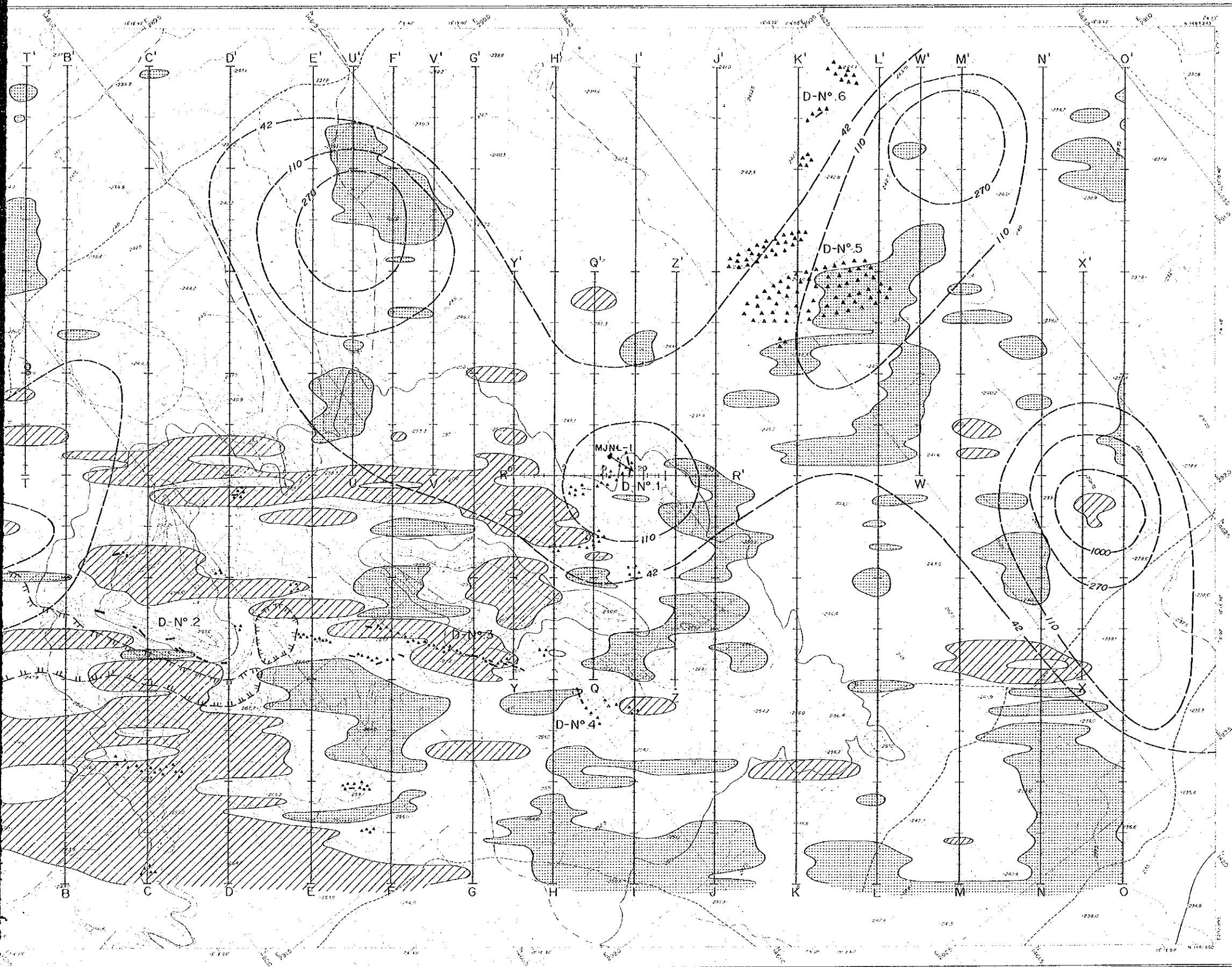
L'AGENCE JAPONAISE POUR LA COOPERATION INTERNATIONALE
L'AGENCE JAPONAISE MINIERE DES METAUX

JUIN 1991

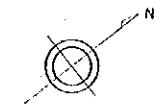
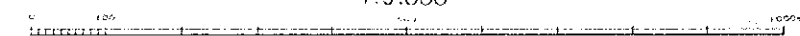


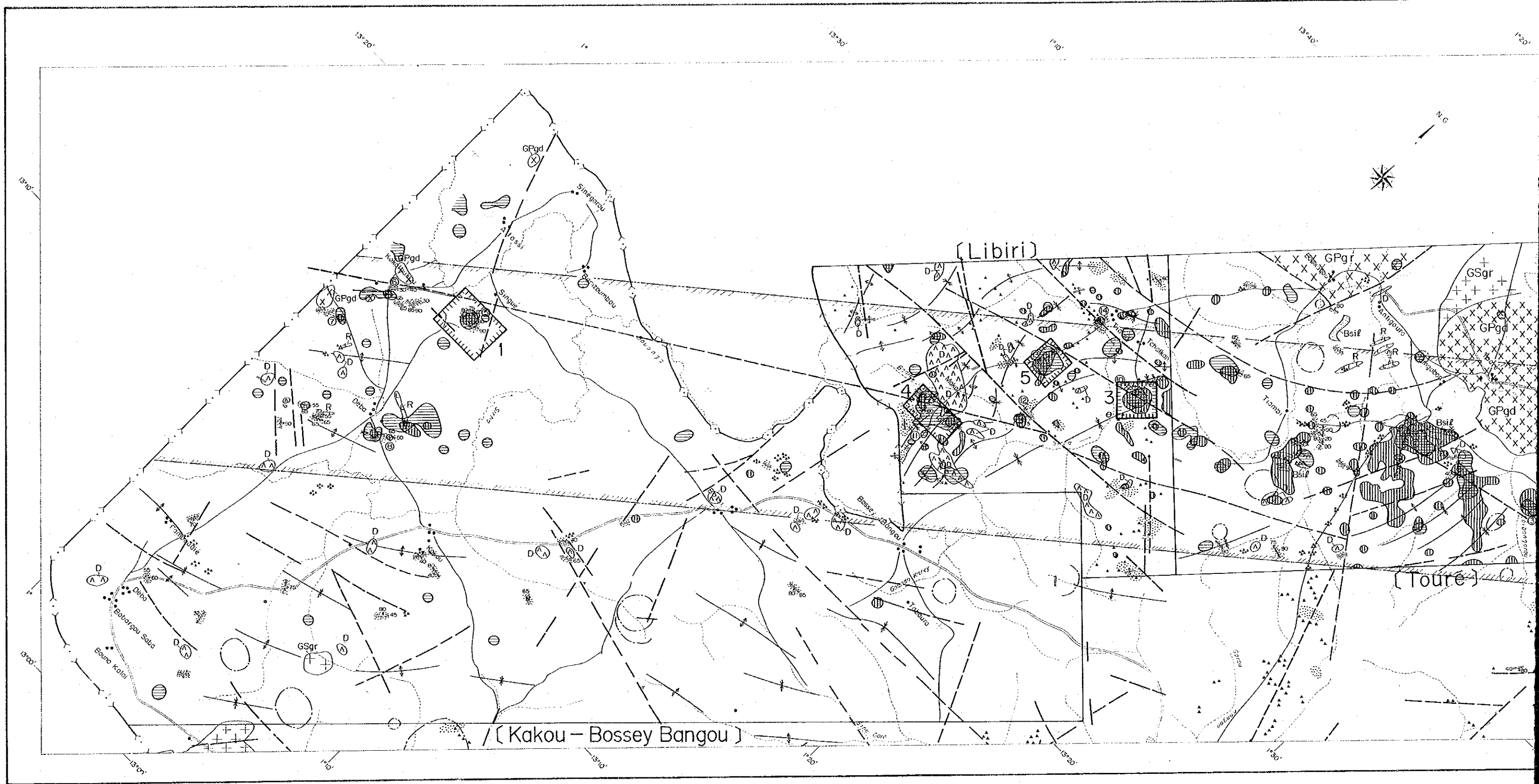
Echelle : 1 / 5,000

- Zone conducteur (<math><20\Omega\cdot m</math>)
- Zone resistente (>math>100\Omega\cdot m</math>)
- Anomalie géochimique d'or
- filon de quartz
- blocs de filon de quartz
- La domaine de sable aurifère extrait
- La point de sondagé



1 : 5.000

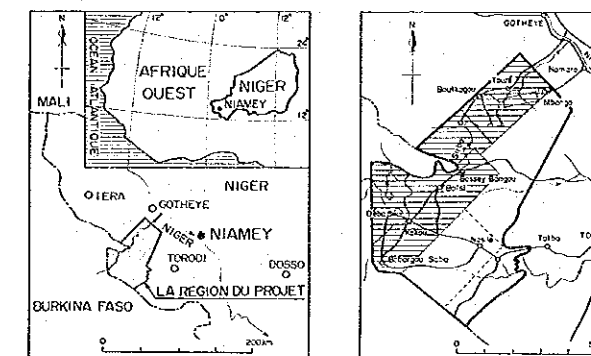




RAPPORT DE PROSPECTION MINIERE
DANS LA REGION DU LIPTAKO,
"VALLEE DE LA SIRBA"
REPUBLIQUE DU NIGER
DEUXIEME ANNEE

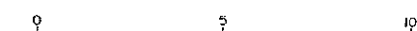
CARTE D'ETUDE GENERALE DE
LA REGION LIBIRI, KAKOU, BOSSEY BANGOU
ET TOURE.

CADRE GEOGRAPHIQUE



L'AGENCE JAPONAISE POUR LA COOPERATION INTERNATIONALE
L'AGENCE JAPONAISE MINIERE DES METAUX

JUIN 1991



Echelle : 1 / 100,000

LEGENDE

- Rhyolite
- Dolérite
- Granodiorites à amphibole et biotite
- Granites à biotite et amphibole
- Granites synchronématiques
- Groupe Birrimien (Roche pelitique, Amphibolite, Andésite)
- Linéament (faïtte)
- Structure de circulaire
- Axe anticlinal
- Axe synclinal
- Filon de quartz et zones altérées
- Blocs de filon de quartz
- Roche siliceuses
- Or du placier

Gisement

- | | |
|------------------|------------------|
| ① Kala | ⑨ Mbango |
| ② Kongo Mbango | ⑩ Tchalkan |
| ③ Kongo Louda | ⑪ Libiri |
| ④ Touré | ⑫ Maka |
| ⑤ Séfa Nangue | ⑬ Koukou Djongou |
| ⑥ Kokoloukou | ⑭ Tiawa |
| ⑦ Kokoloukou Sud | |
| ⑧ Déba | |

Le domaine global de la mineralisation

Anomalie géochimique

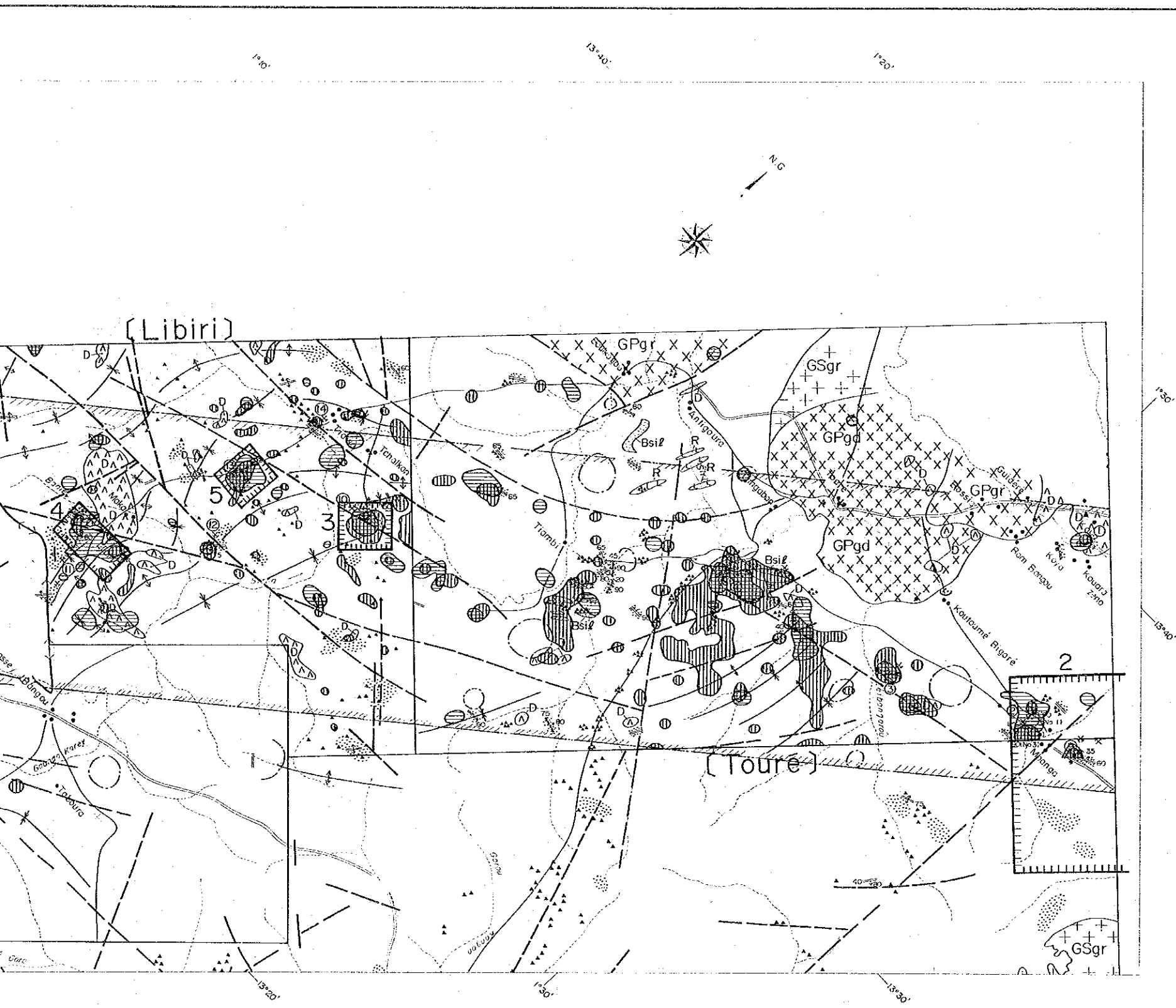
- Libiri Au ≥ 40 ppb
- Touré, Kakou-Bossey Bangou Au ≥ 42 ppb

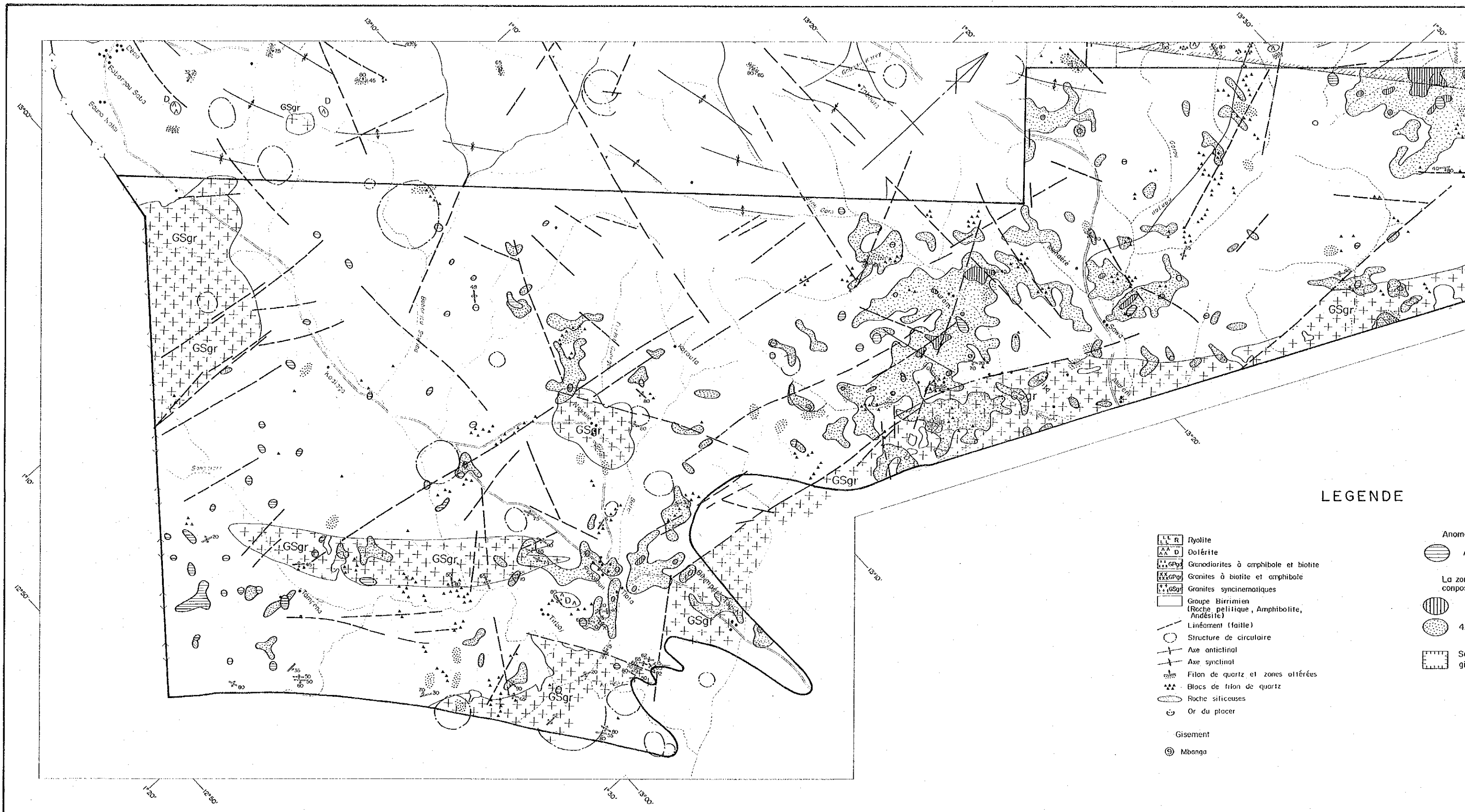
La zone de densité haute de composant principal premier (P1)

- Libiri P1 ≥ 2.50
- Touré, Kakou-Bossey Bangou P1 ≥ 4.33

Secteurs plus favorables pour gisement d'or

- 1 Séfa Nangue
- 2 Mbango
- 3 Tchalkan
- 4 Libiri
- 5 Koukou Djongou





LEGENDE

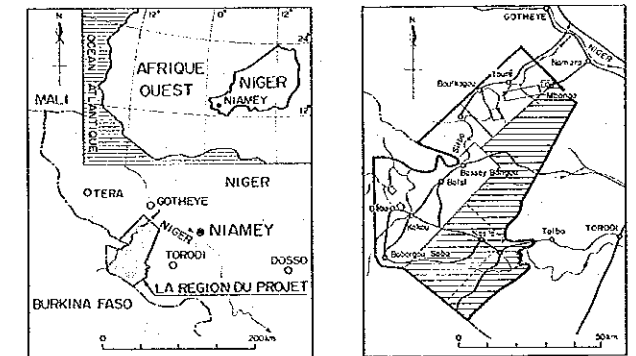
- Ryolite
- Dolérite
- Granodiorites à amphibole et biotite
- Granites à biotite et amphibole
- Granites syncinematiques
- Groupe Birrimien (Roche pelitique, Amphibolite, Andésite)
- Linéament (faille)
- Structure de circulaire
- Axe anticlinal
- Axe synclinal
- Filon de quartz et zones altérées
- Blocs de trion de quartz
- Roche siliceuses
- Or du placier
- Gisement
- Mbanga

- Anom
- La zon
- compos
- 4
- S
- g

RAPPORT DE PROSPECTION MINIERE
DANS LA REGION DU LIPTAKO,
"VALLEE DE LA SIRBA"
REPUBLIQUE DU NIGER
DEUXIEME ANNEE

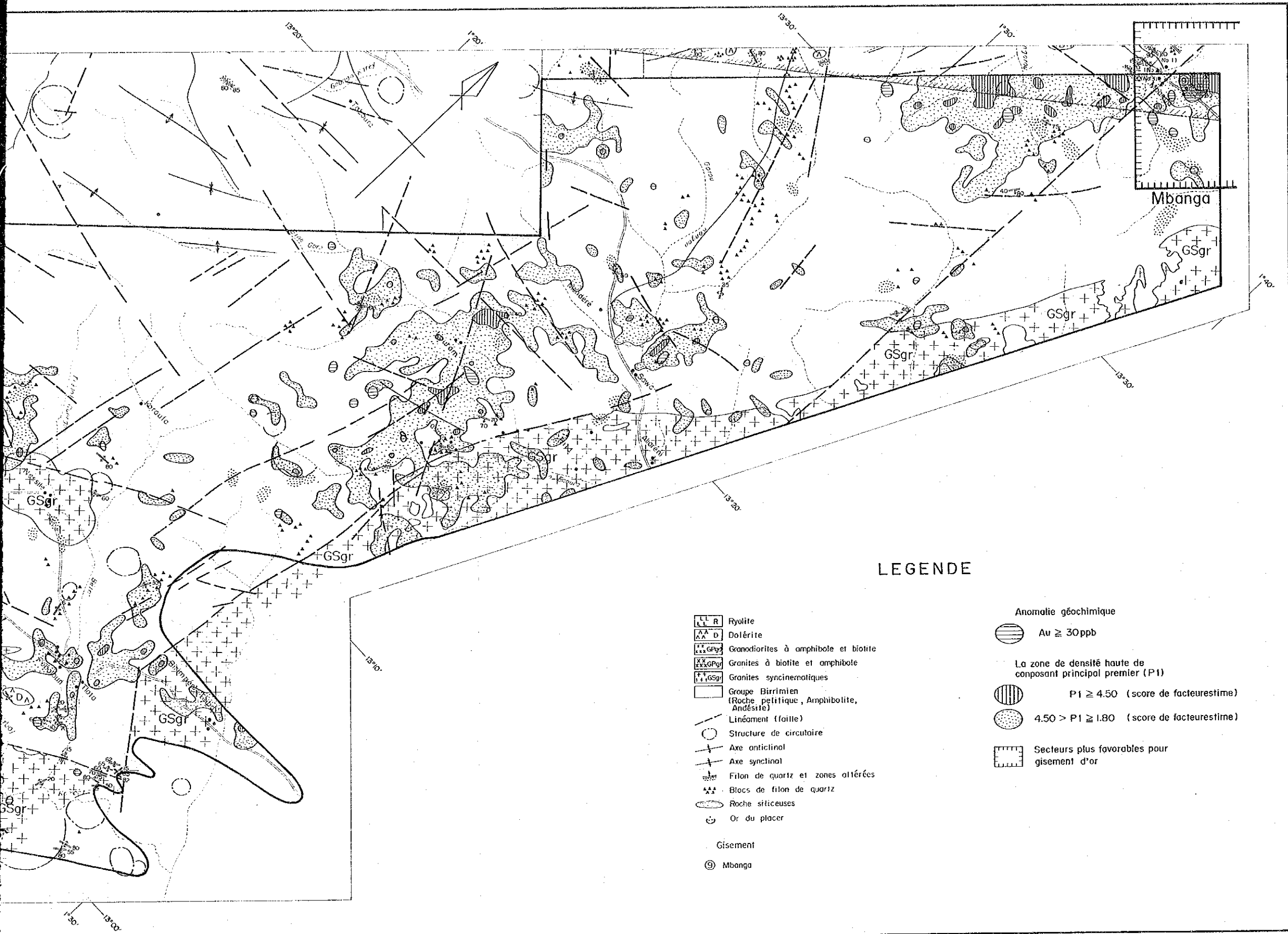
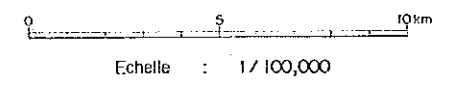
CARTE D'ETUDE GENERALE
DE LA REGION
NASILE, ALLARENI ET TAMBOLE

CADRE GEOGRAPHIQUE



L'AGENCE JAPONAISE POUR LA COOPERATION INTERNATIONALE
L'AGENCE JAPONAISE MINIERE DES METAUX

JUIN 1991



LEGENDE

- Rhyolite
- Dolérite
- Granodiorites à amphibole et biotite
- Granites à biotite et amphibole
- Granites syncinématiques
- Groupe Birrimien (Roche pelitique, Amphibolite, Andésite)
- Linéament (faille)
- Structure de circulaire
- Axe anticlinal
- Axe synclinal
- Filon de quartz et zones altérées
- Blocs de filon de quartz
- Roche siliceuses
- Or du placier
- Gisement
- Mbanga

- Anomalie géochimique**
- Au \geq 30ppb
- La zone de densité haute de composant principal premier (P1)**
- P1 \geq 4.50 (score de facteurstime)
- 4.50 > P1 \geq 1.80 (score de facteurstime)
- Secteurs plus favorables pour gisement d'or

