

ザンビア共和国

農業実証調査

最終報告書

(主報告書)

平成5年3月

国際協力事業団

ザンビア共和国

農業実証調査

最終報告書

(主報告書)

JICA LIBRARY



1103014(5)

24673

平成5年3月

国際協力事業団

国際協力事業団

24673

序 文

日本国政府は、ザンビア共和国政府の要請に基づき、同国の西部州モング地域における農業実証調査を行うことを決定し、国際協力事業団がこの調査を実施いたしました。

当事業団は、昭和63年2月から平成4年12月までの間、6回に亘り、太陽コンサルタント株式会社の藤井定吉氏（平成2年6月まで）及び高橋保夫氏（平成2年6月以降）を団長とする調査団を現地に派遣しました。

調査団はザンビア国政府関係者と協議を行うとともに、対象地域における現地調査を実施し、帰国後の国内作業を経て、ここに本報告書完成の運びとなりました。

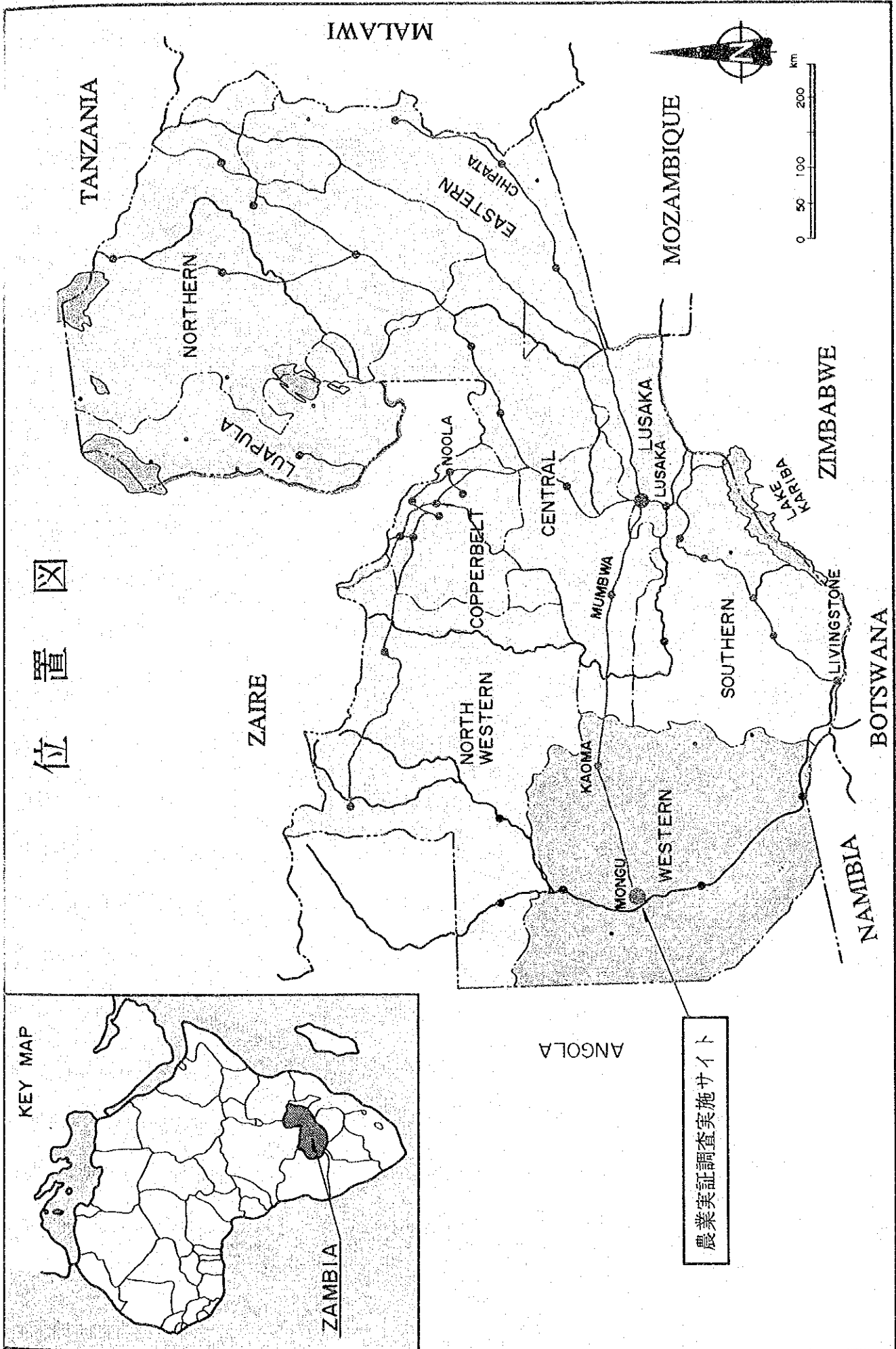
この報告書が、ザンビア国における農業の発展に寄与するとともに、両国の友好・親善の一層の発展に役立つことを願うものです。

終りに、調査にご協力とご支援をいただいた関係各位に対し、心より感謝申し上げます。

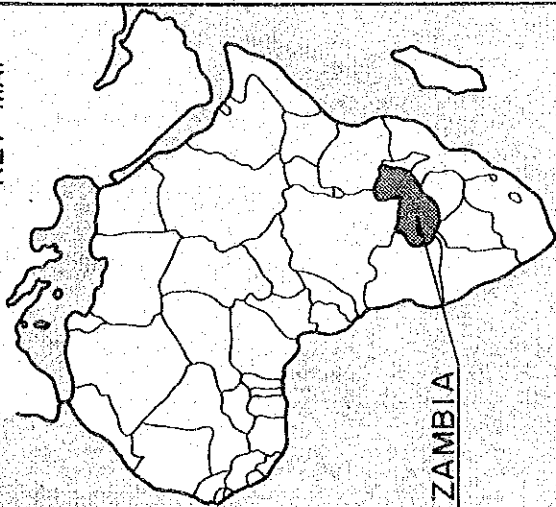
平成5年3月

国際協力事業団
総裁 柳谷謙介

位置図



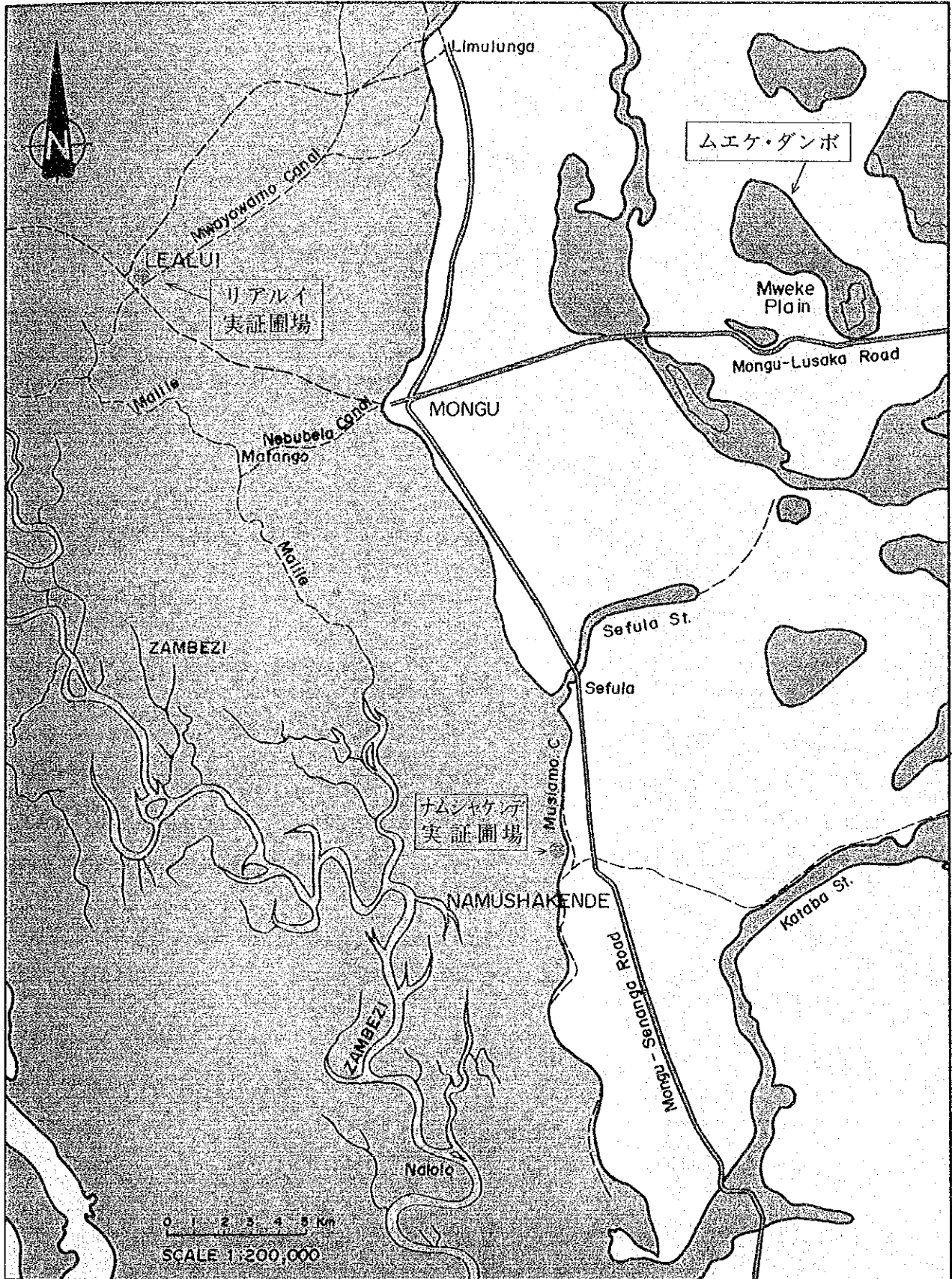
KEY MAP



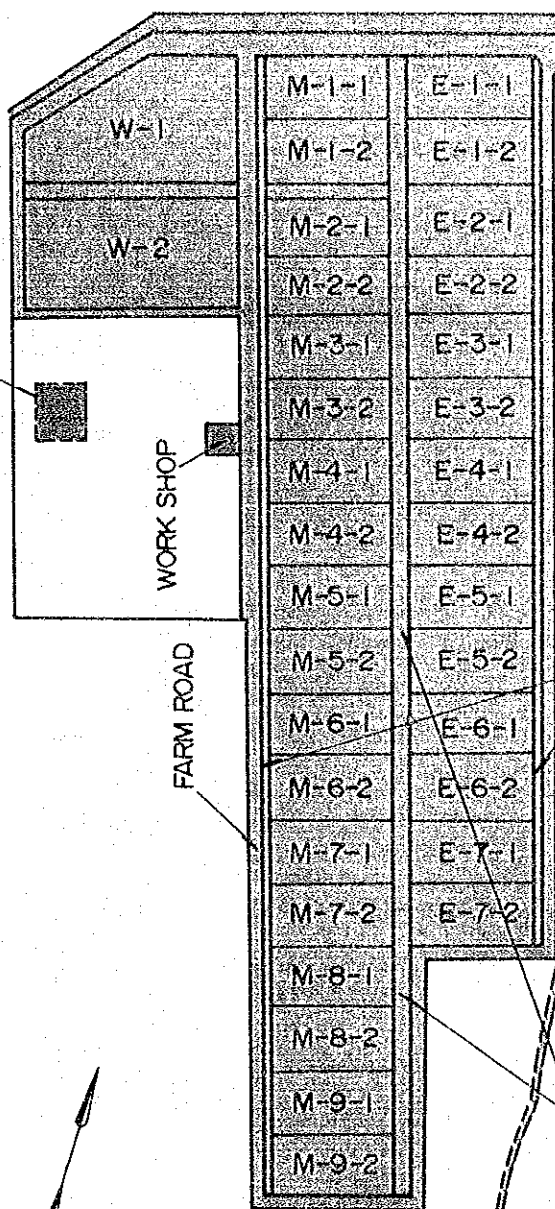
ZAMBIA

農業実証調査実施サイト

農業実証調査実施位置図



FIELD AGRO-METEOROLOGICAL STATION



W-1

W-2

WORK SHOP

FARM ROAD

M-1-1

M-1-2

M-2-1

M-2-2

M-3-1

M-3-2

M-4-1

M-4-2

M-5-1

M-5-2

M-6-1

M-6-2

M-7-1

M-7-2

M-8-1

M-8-2

M-9-1

M-9-2

E-1-1

E-1-2

E-2-1

E-2-2

E-3-1

E-3-2

E-4-1

E-4-2

E-5-1

E-5-2

E-6-1

E-6-2

E-7-1

E-7-2

DRAINAGE CANAL

IRRIGATION CANAL

MUSIAMO CANAL

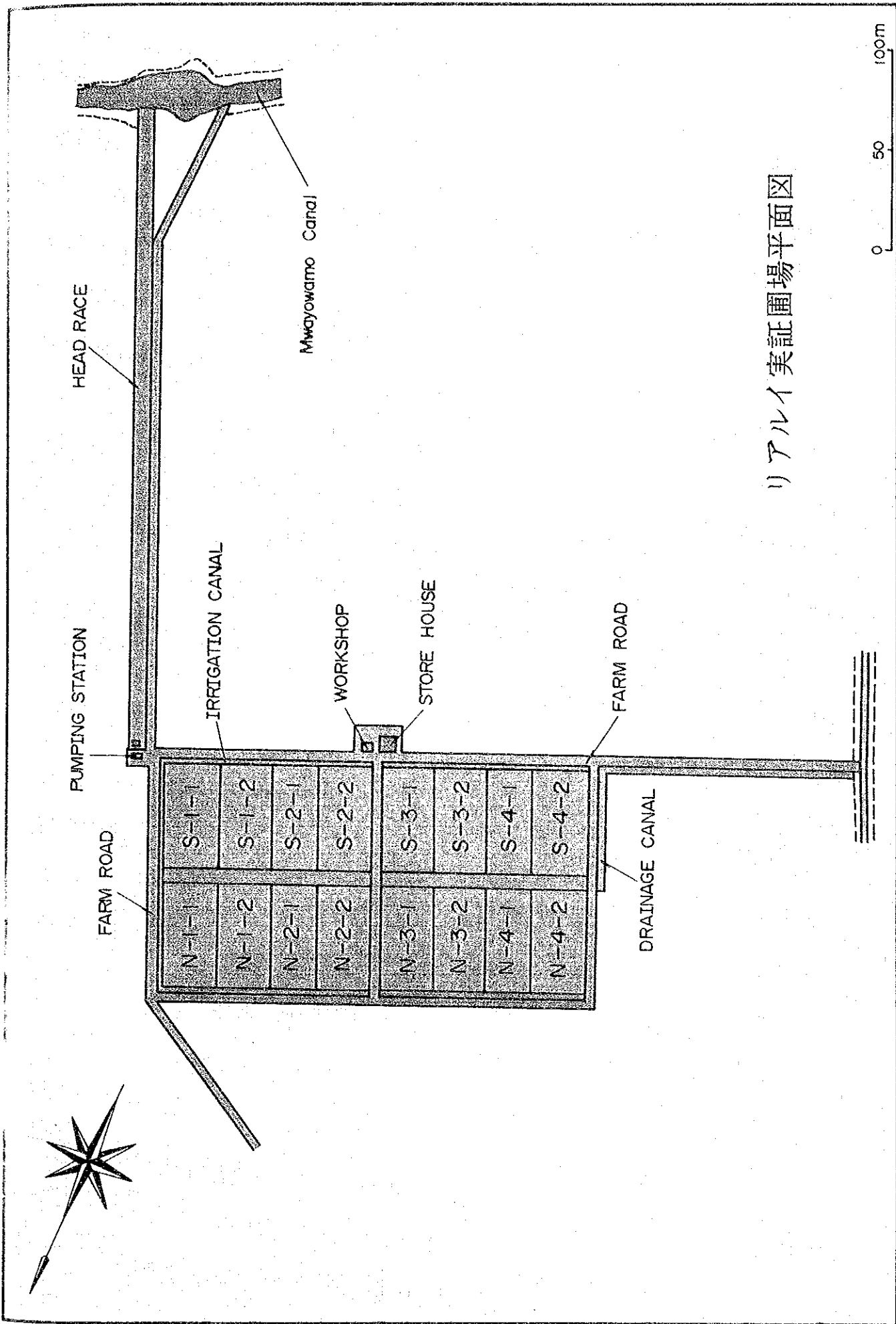
MAIN CANAL

MAIN ROAD

0 50 100M



ナムシャケンデ実証圃場平面図



リアルイ実証圃場平面図

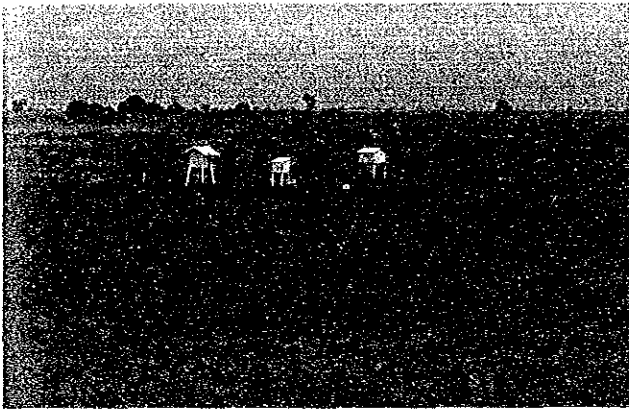
農業実証圃場の造成 (ナムシャケンデ)



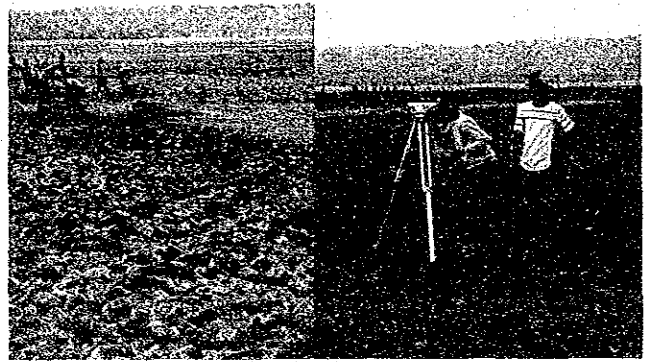
用水路の施工



排水路の施工



気象観測露場



圃場均平工事



農道と用水路

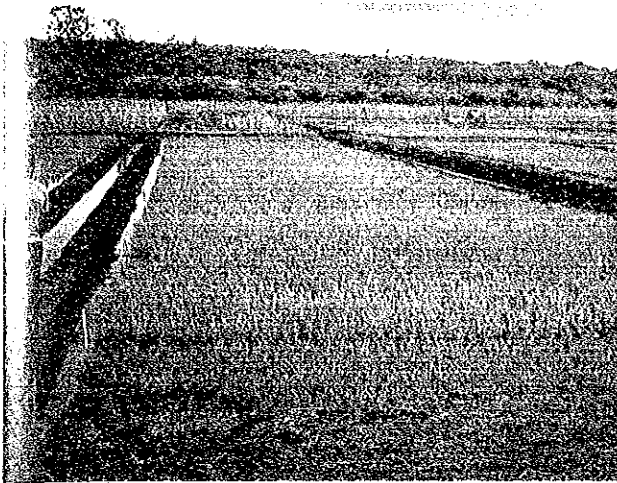


倉庫



ナムシャケンデ実証圃場の全景

実証調査における作物栽培試験（その1）



水稲品種作期試験（ナムシャケンテ）



水稲石灰施用試験（ナムシャケンテ）
（右：石灰無施用）



稲ワラ施用区
（生育良好で畦間が見えない）

土壤改良試験（ナムシャケンテ）



稲ワラ無施用区
（生育不良で畦間が見える）



水稲播種作業（マブンプ村現地試験）



調査団試作による播種器

実証調査における作物栽培試験 (その2)



現地試験地の水稲の生育
(ナムシャケンデ農民研修所)
左: Angola crystal 右: Xiang zhou 5



現地検討会 (マブンブ村)



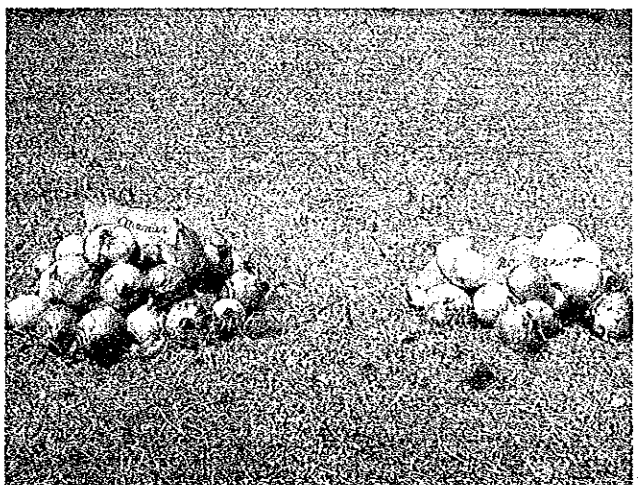
牛耕作業 (ナムシャケンデ)



ロジ王 (リトンガ) のリアルイ実証圃場視察



玉ネギの生育 (ナムシャケンデ)



玉ネギ (ナムシャケンデ)
左: 牛糞施用 右: 牛糞無施用

実証調査における作物栽培試験 (その3)



小麦の生育 (ナムシャケンデ)
左:牛糞無施用 右:牛糞施用
(成熟が早い)



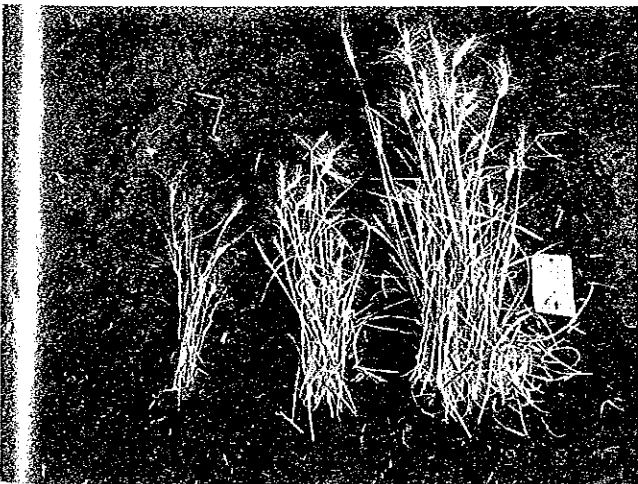
メイズの生育 (ナムシャケンデ)



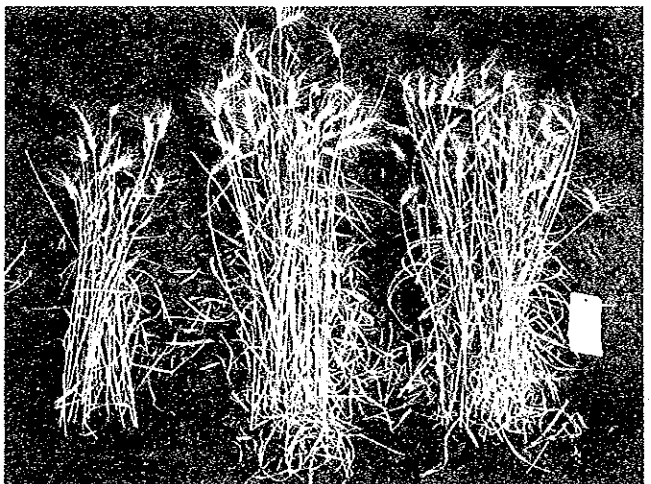
トマトの生育 (ナムシャケンデ)



メイズの亜鉛欠乏症状 (ナムシャケンデ)



ナムシャケンデ実証圃場土壌 (銅欠乏)
無肥料 標準肥料 標準肥料+銅



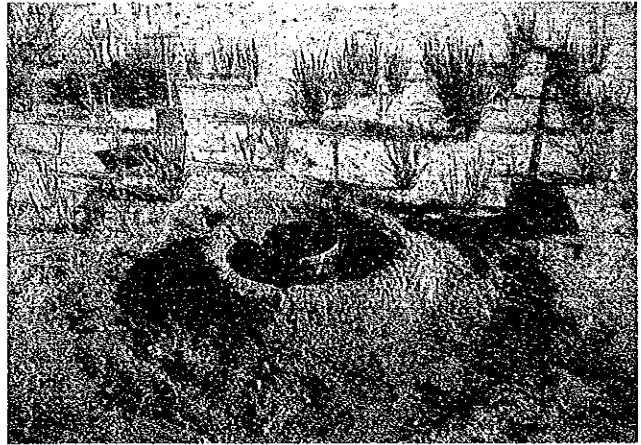
リムルンガ土壌 (銅欠乏軽微)
無肥料 標準肥料 標準肥料+銅

土壤による小麦の銅欠乏の差異

灌漑・水管理調査



土壤インタークレート調査 (リアルイ)



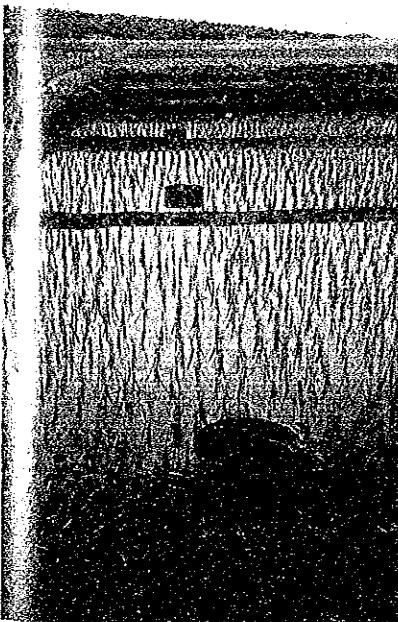
同 左



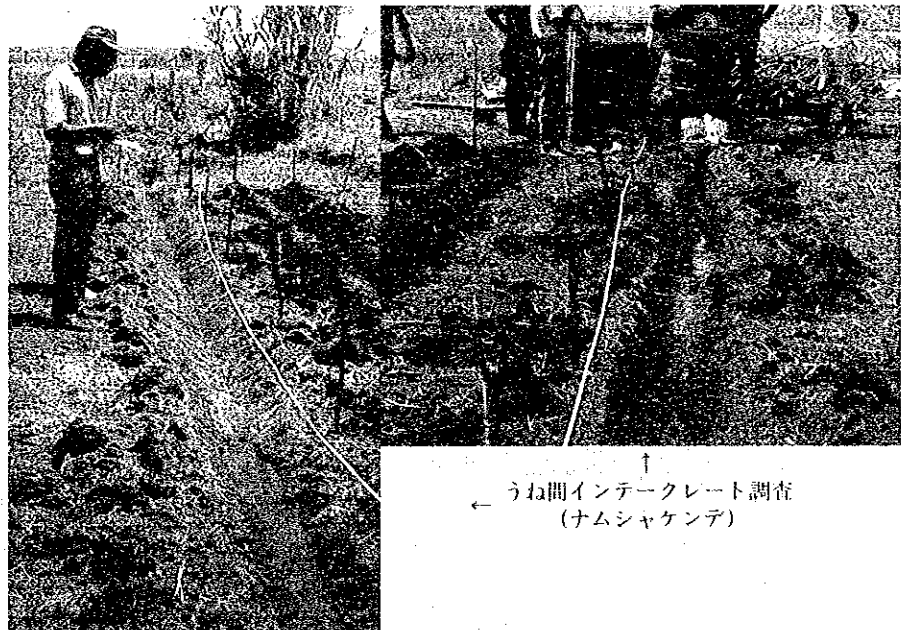
水田の減水深調査 (ナムシャケンテ)



流量測定 (セブラ川)



水田の灌漑比較試験 (ナムシャケンテ)



↑
うね間インタークレート調査
← (ナムシャケンテ)

