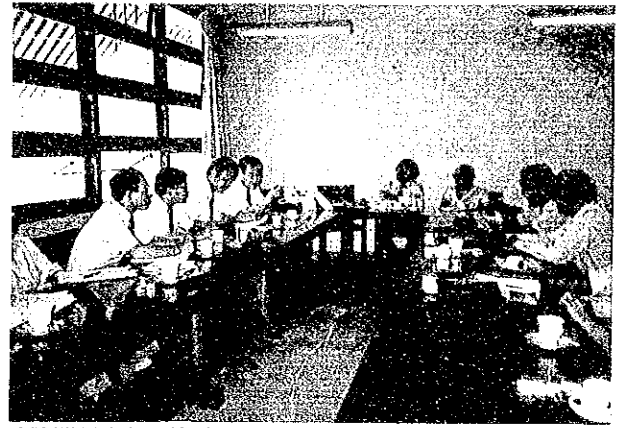


10. 調査写真



ペラデニヤ教育病院



病院関係者との協議



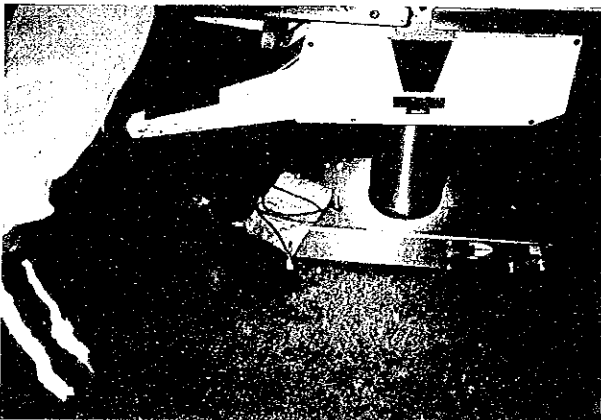
外来受付：かなり混雑している



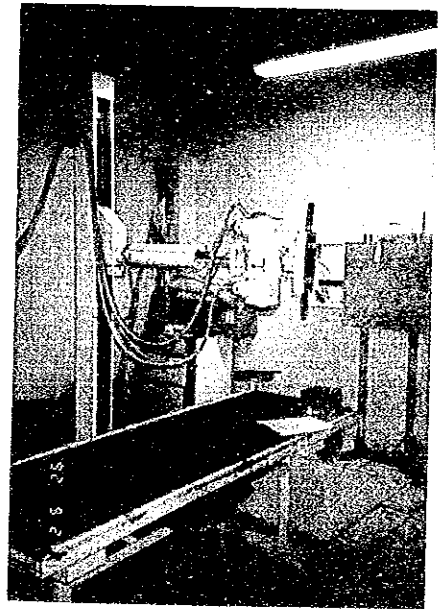
I.C.U.：5床すべて整備状況は良い



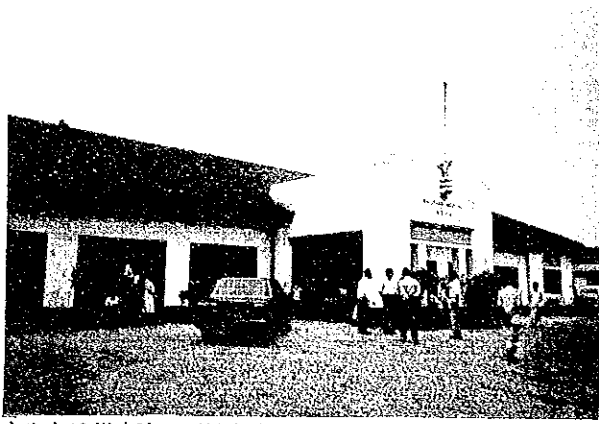
手術室：3室あり



電気メス用対極板：古く老朽化している



X線室：12年前設置された機械



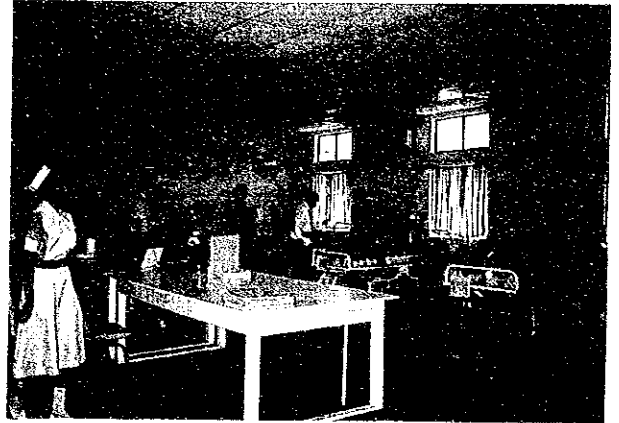
カルタラ州病院（総合病院）



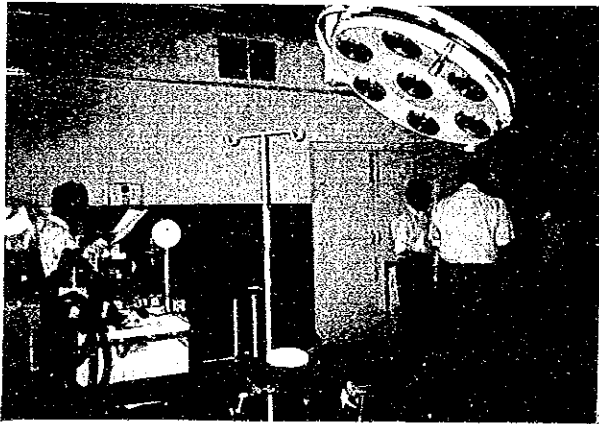
外来待合室：多くの患者が待っている



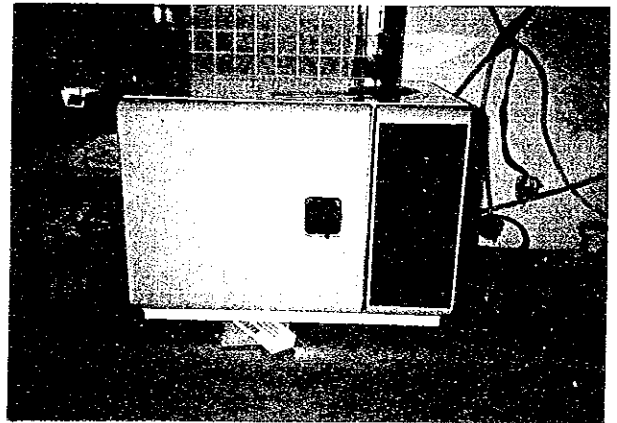
病院院長との協議



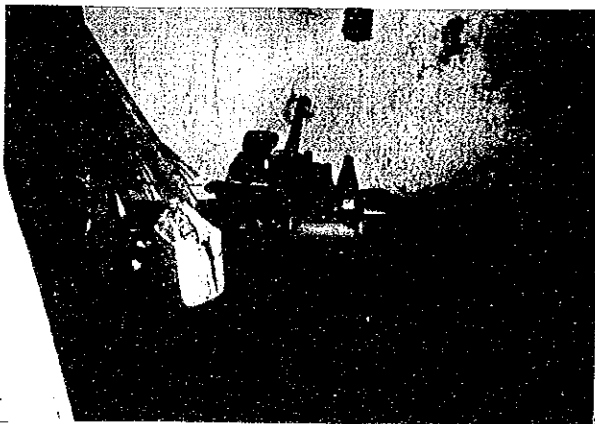
I.C.U室：現在は 4床



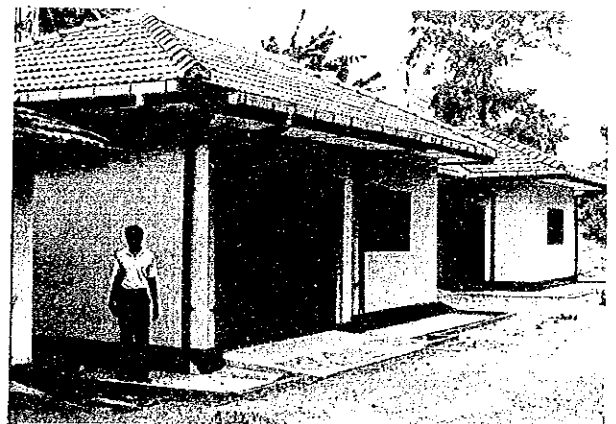
手術室：この他に新手術棟建設計画がある



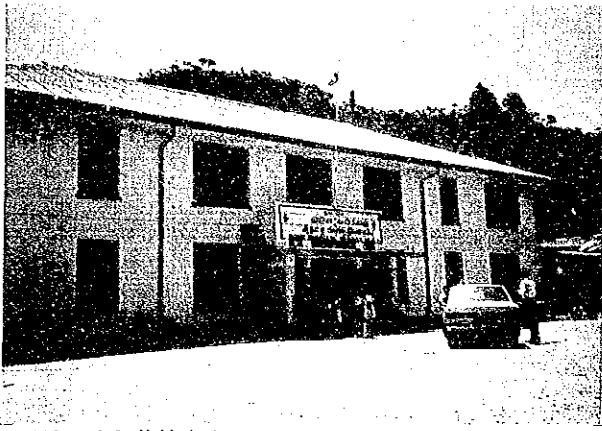
卓上型蒸気滅菌器：1年前購入したが、故障で修理を
BESに依頼中



非常用発電機：調査時は停電の上、発電機が故障していた



新解剖棟：



ヌワリエリヤ基幹病院



ヌワリエリヤ基幹病院遠景



院内ディスペンサリー：診療後ここで投棄される



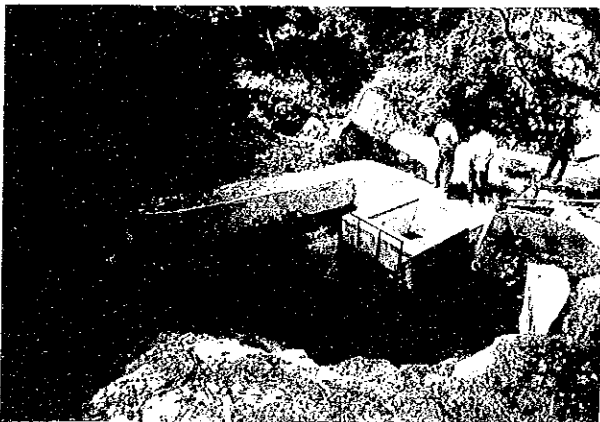
専門外来：曜日で診療科を分けて診察する



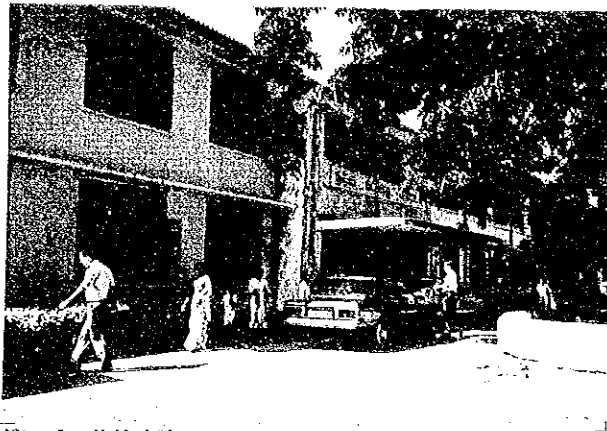
婦人科病棟：地元企業により改修された



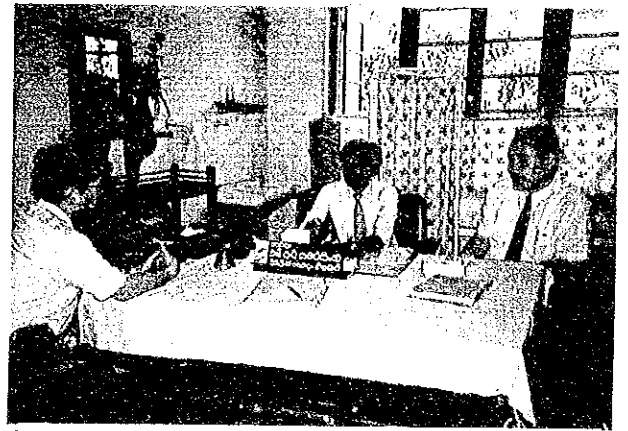
X線室：10年以上前の型式



水源：病院及び市内の飲料水



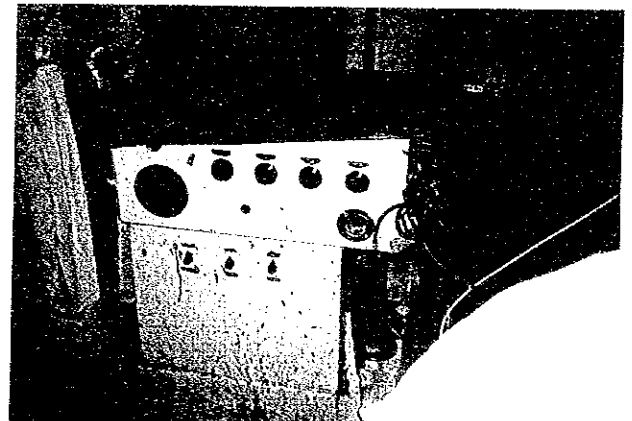
ガンパハ基幹病院



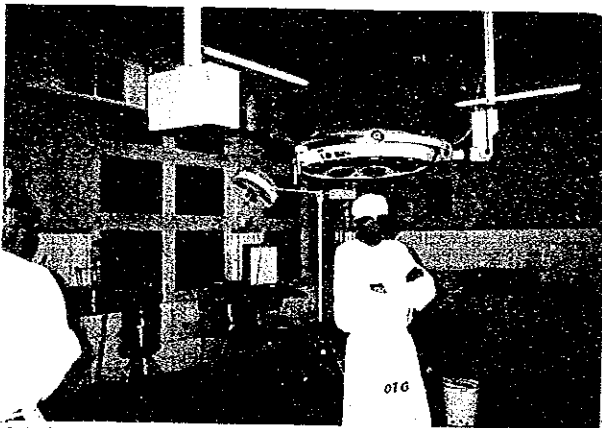
病院院長との協議



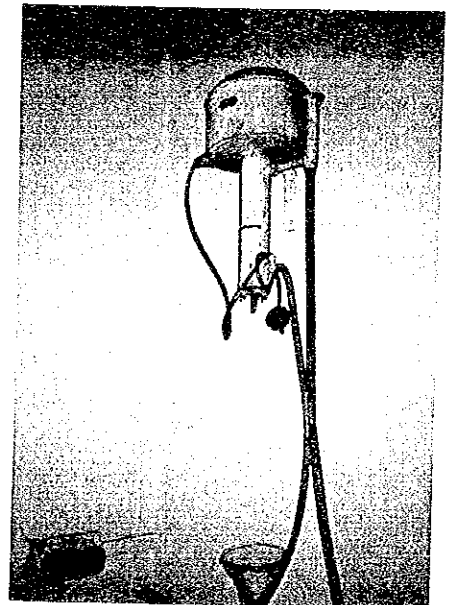
遠心器：非常に古い但现在も使用中



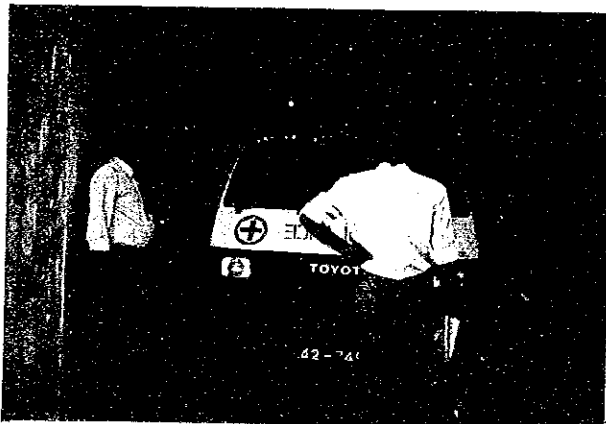
電気メス：20年前のもので交換部品が無く、使用不能となっている



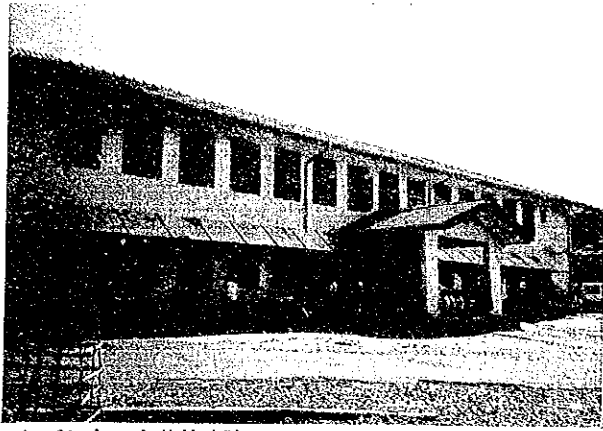
手術室：空調されているが、故障でストップすることが多い



蒸留器：老朽化のため能力低下している



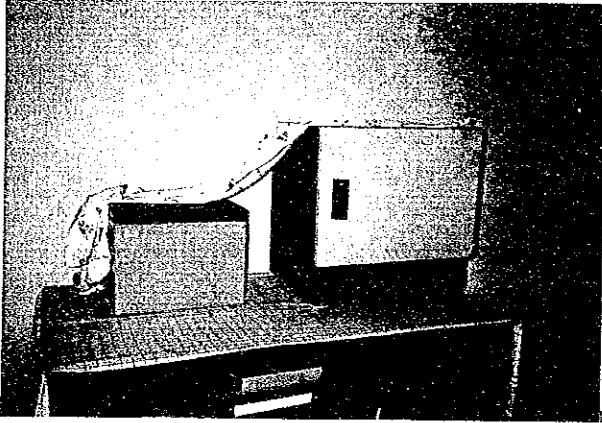
救急車：去年（1991年）に入ったものが1台と6年前のもの1台がある



ハンパントータ基幹病院



小手術室：不妊手術を主とする



乾熱滅菌器：ノルウェー（NORAD）の供与品



歯科診療ユニット：2台



建築中の新手術棟：ノルウェー（NORAD）の資金援助による



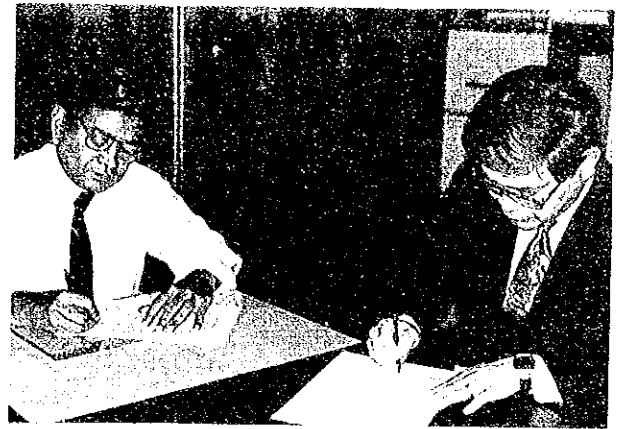
新品の血液冷蔵庫：外科手術を行っていないので、現在はあまり使用していない



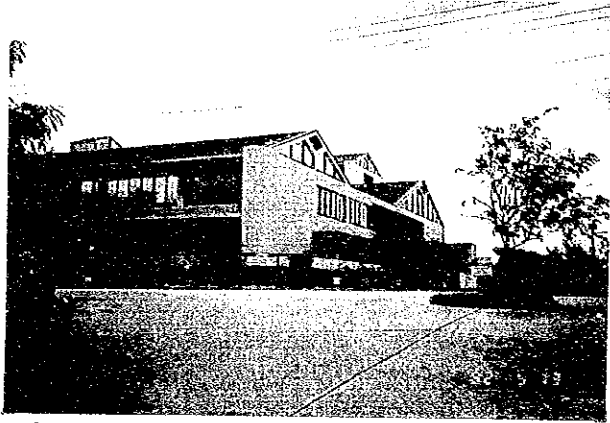
救急車：



保健婦人問題省にて、右より Dr. S. M. Goonesekera
Dr. George Fernando、小野団長、中田先生、佐々木氏 (JICA)



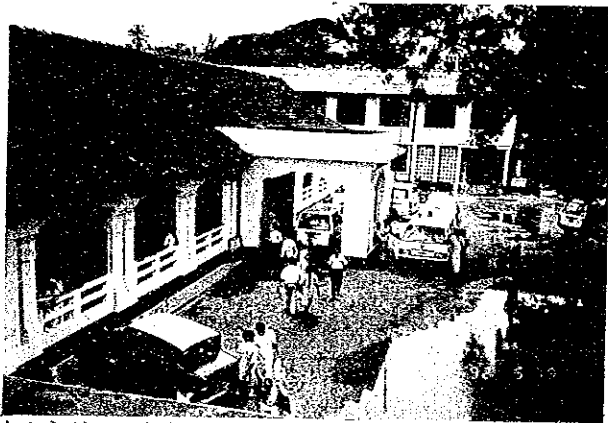
ミニッツ署名：Dr. George Fernandoと小野団長による。



スリ・ジャヤワルダナプラ総合病院



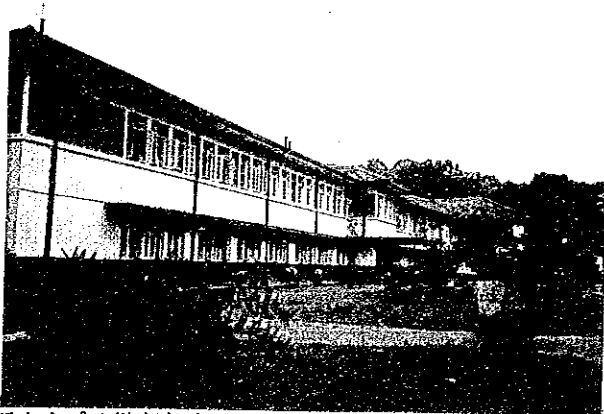
コロンボ教育病院（総合病院）内の救急棟
(FINNIDAの援助により建設された)



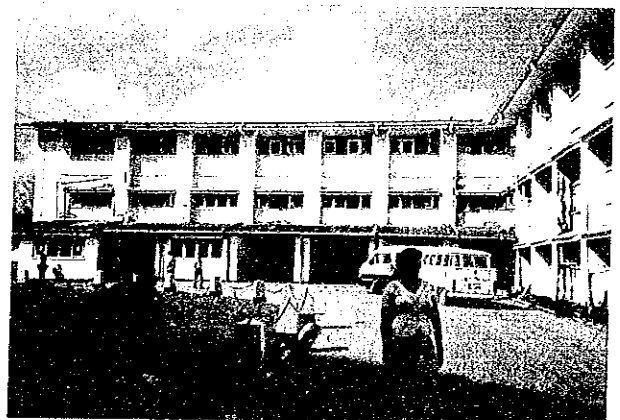
クルネガラ州病院（フェーズIの病院）



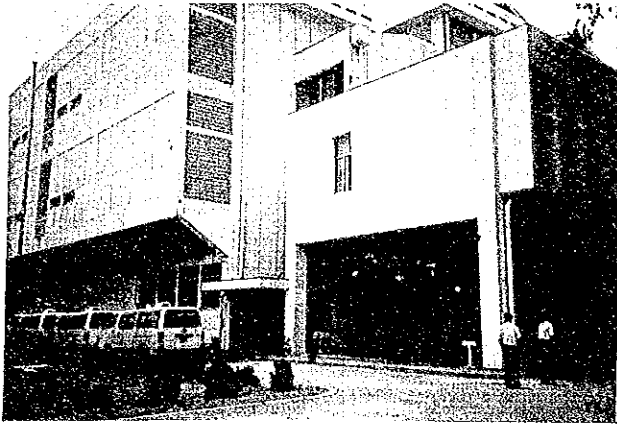
マートレー基幹病院（フェーズIの病院）



ラトナプラ州病院（フェーズIの病院）



マタラ基幹病院（フェーズIの病院）



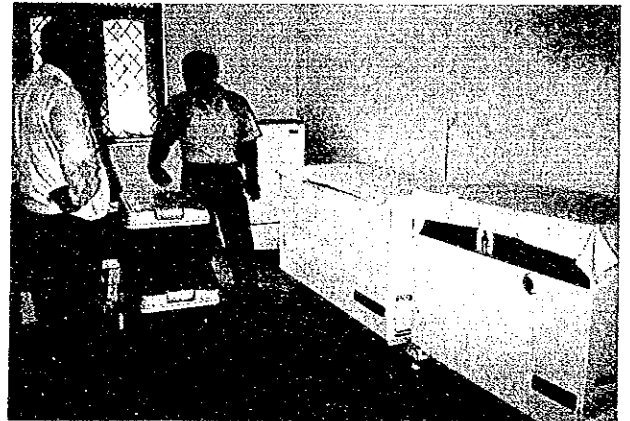
医薬品調達部 (MSD)外観：新品救急車が20台程あった



MSD 内倉庫：医薬品類は整然と整理されている



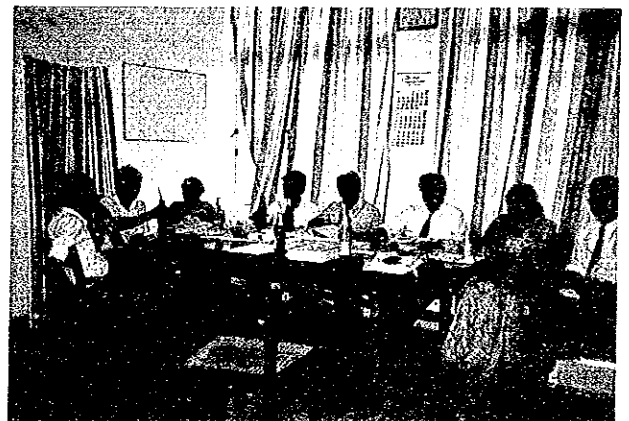
南部州にある医薬品倉庫：医薬品類はMSD よりここへ送られ、ここから各病院へ配送される



同左：ワクチン等の保冷库もある



ゴール教育病院 (旧病院)：この中に南部州保健省事務所がある



南部州保健省・保健局長 (右より2 番目 Mrs. Darine Cynf)



ゴール教育病院 (旧病院) 内のBES ワークショップ



南部州保健医療サービス局事務局

11. その他資料

図11-1 病院病床の密度分布図

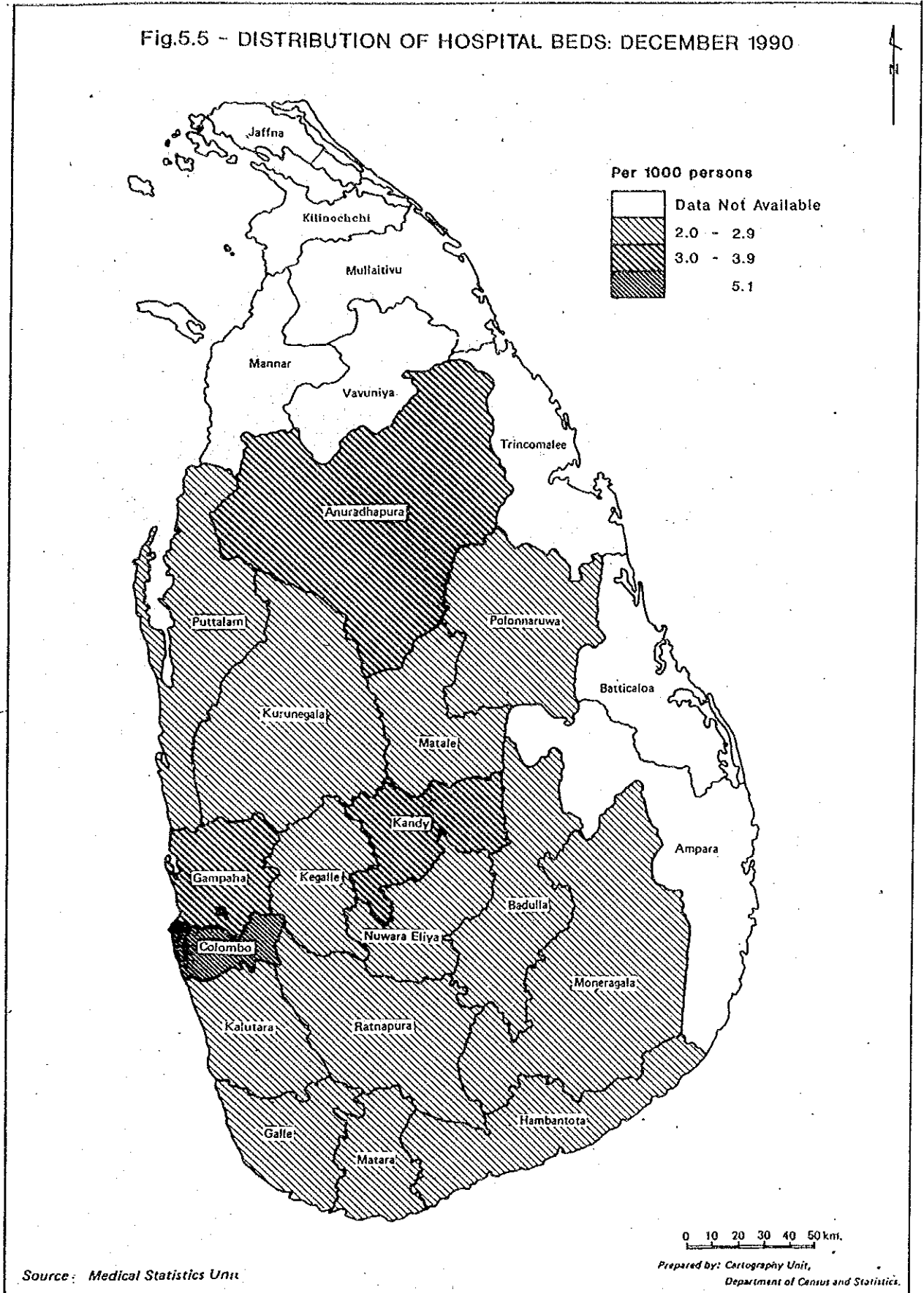


圖11-2

醫師 (Medical Officer) 密度分布圖

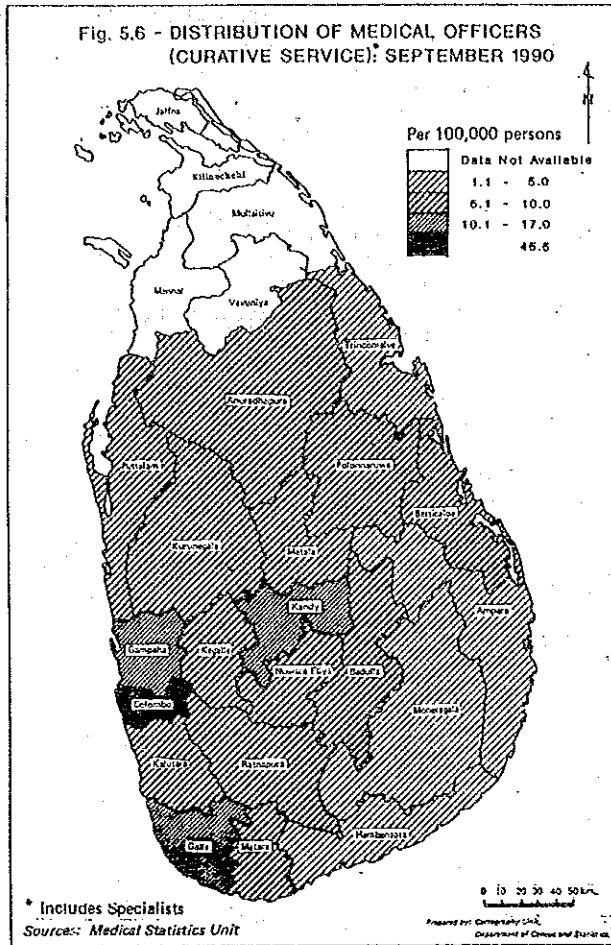


圖11-3

Assistant Medical Practitioner 密度分布圖

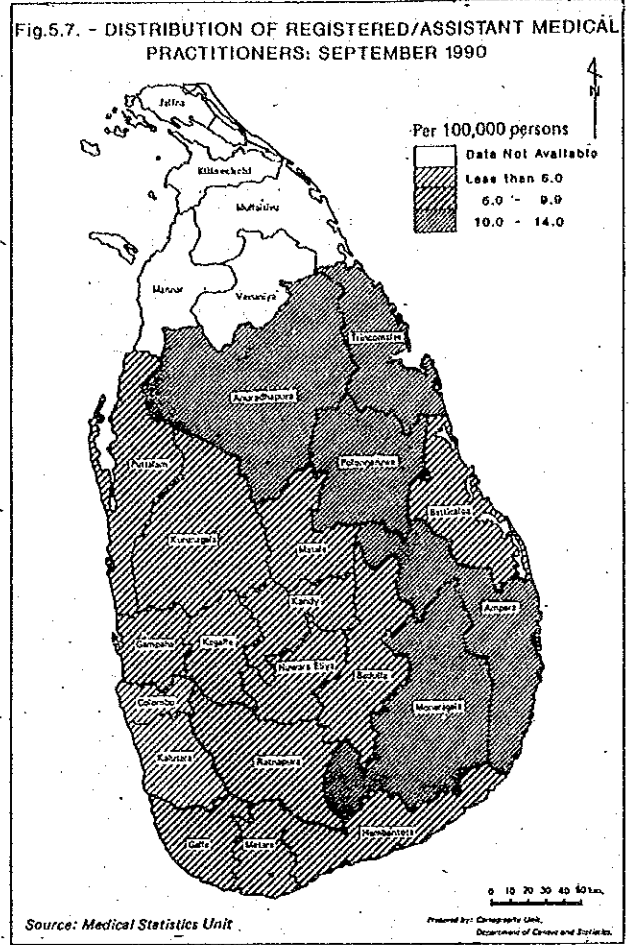


Fig. 5.8 - DISTRIBUTION OF DENTAL SURGEONS: SEPTEMBER 1990

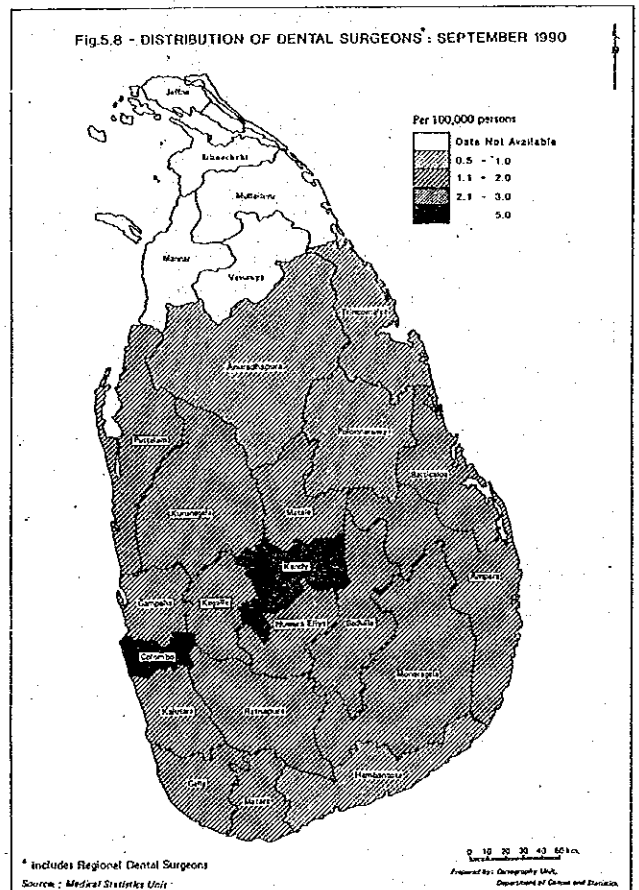


图11-5 看護婦密度分布图

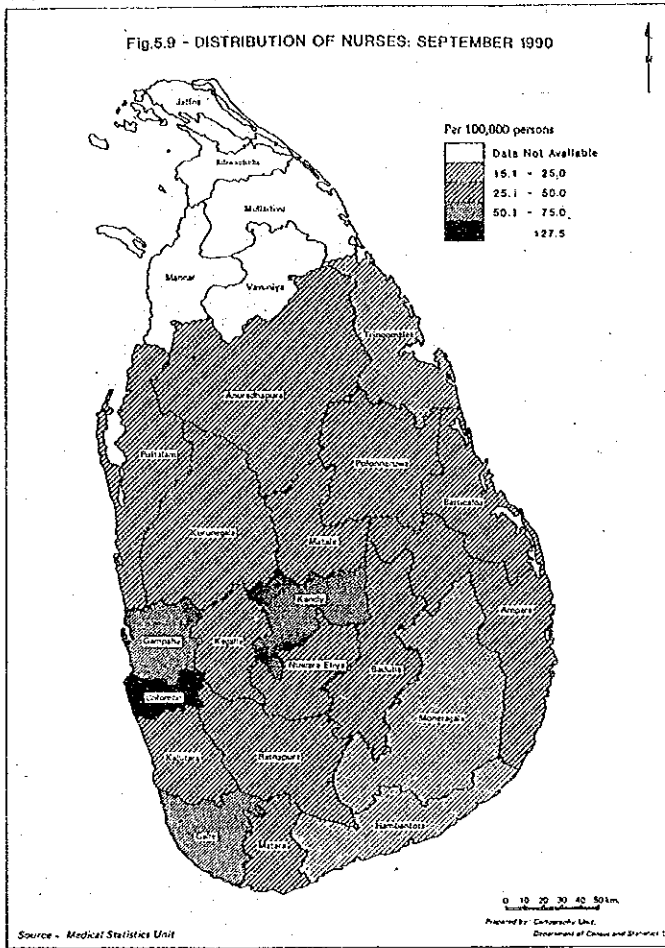


图11-6 病院助産婦密度分布图

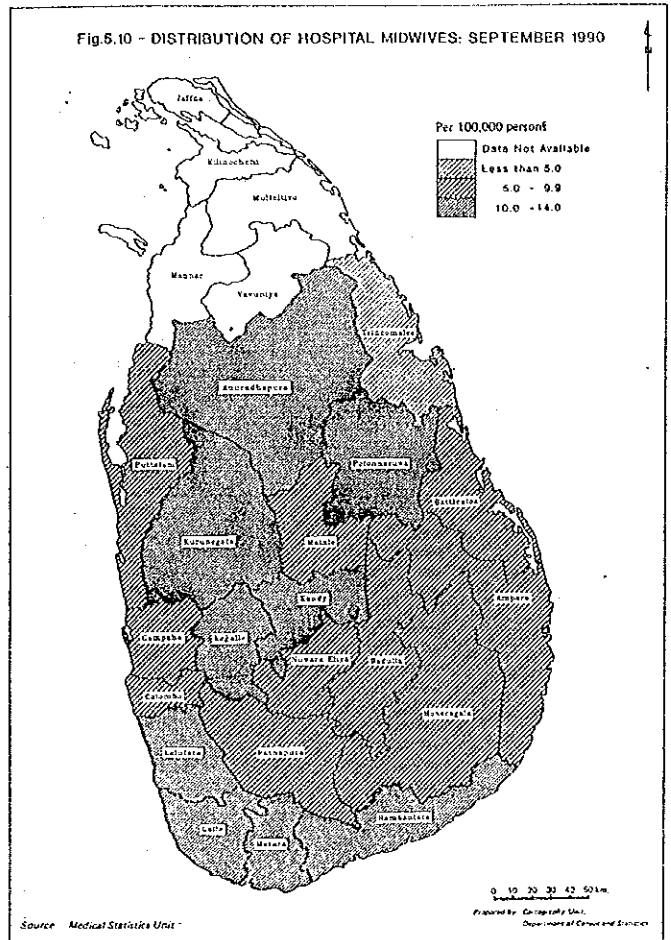


图11-7 公衆衛生調査官密度分布图

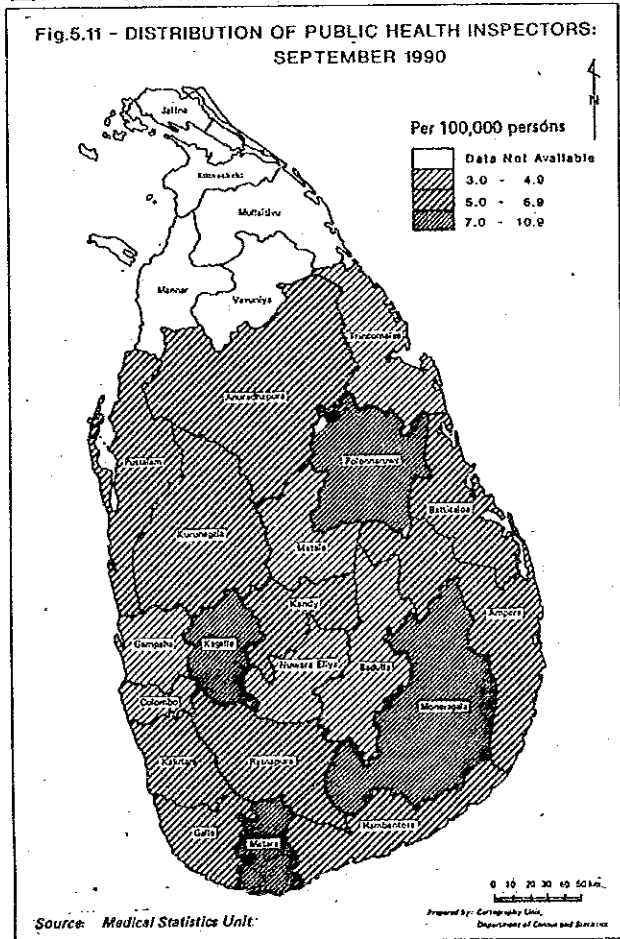
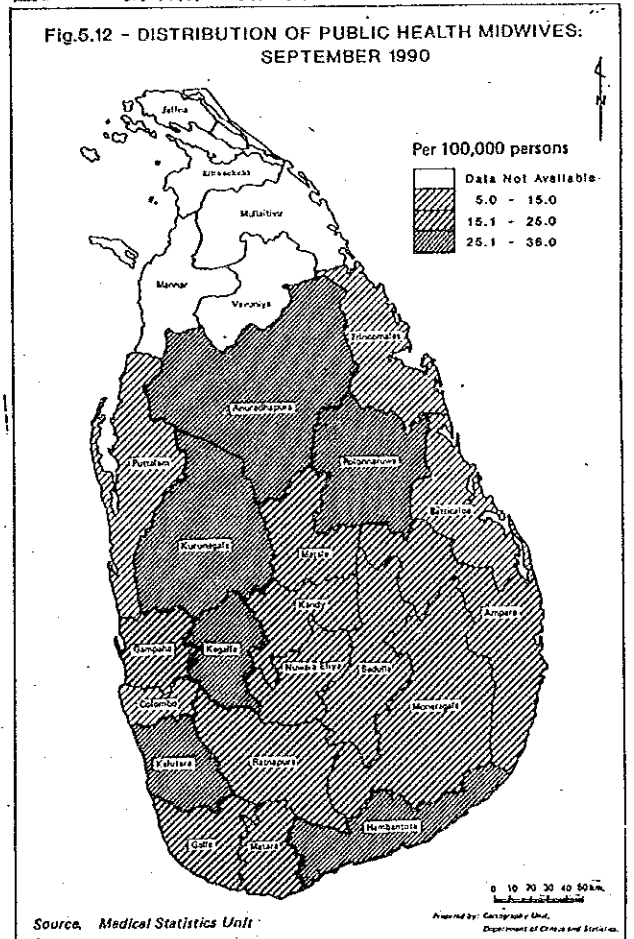


图11-8 公衆衛生助産婦密度分布图



JICA