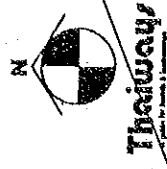


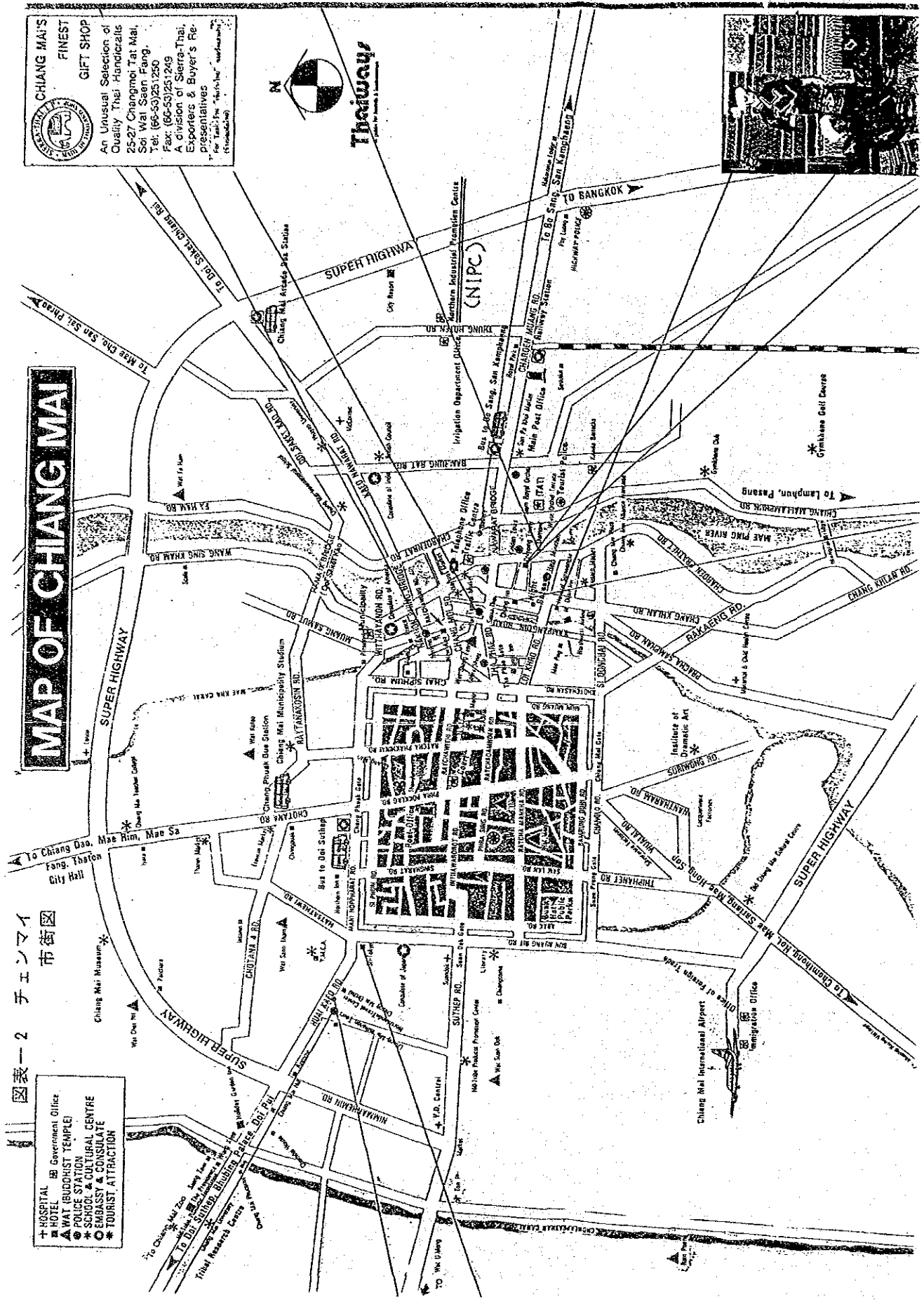
CHIANG MAI'S FINEST GIFT SHOP
 An Unusual Selection of Quality Thai Handicrafts
 25-27 Changmnoi Tat Mai, Soi Wat Saen Fang.
 Tel: (66-53)251250
 Fax: (66-53)251249
 A division of Sierra-Thai, Exporters & Buyer's Representatives for Thailand (Sierra-Thai) (Franchising)



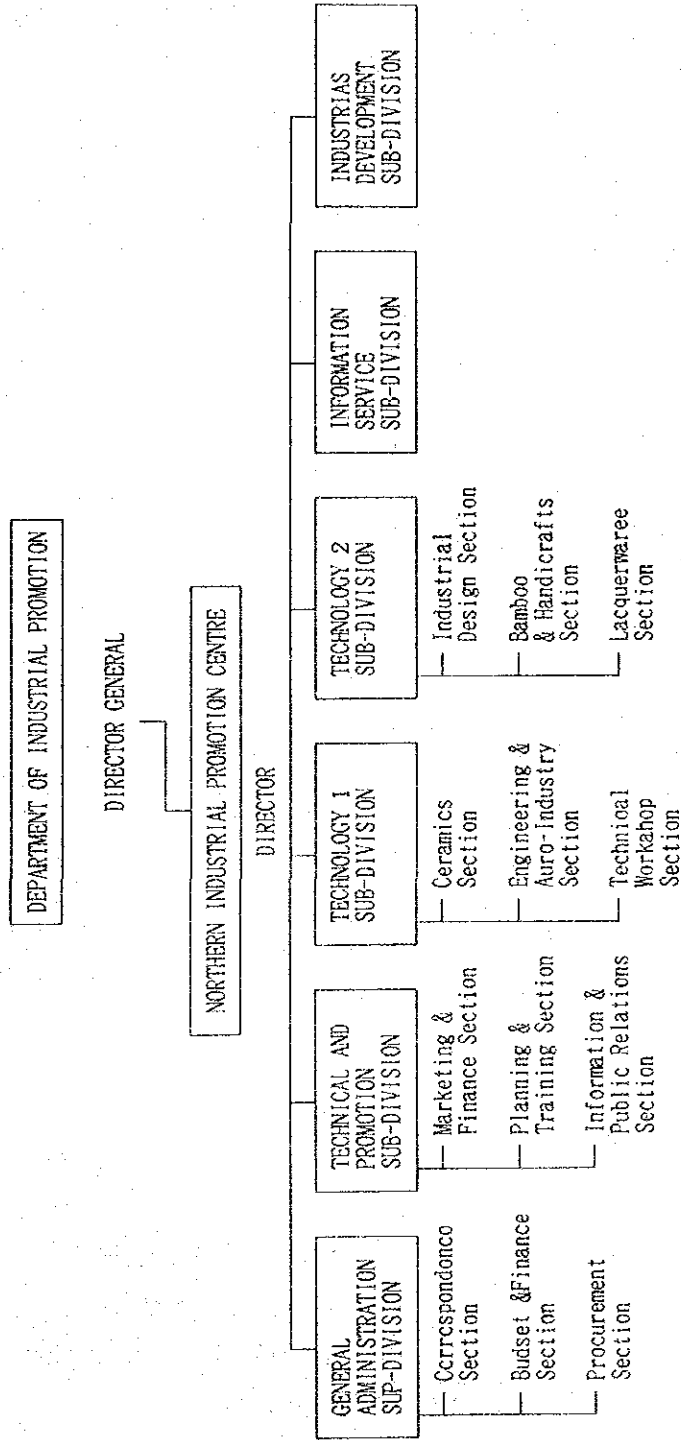
MAP OF CHIANG MAI

表一 2 チェンマイ市街

- ⊕ HOSPITAL
- 🏨 HOTEL
- 🏯 WAT (BUDDHIST TEMPLE)
- 👮 POLICE STATION
- 🎓 SCHOOL & CULTURAL CENTRE
- 🏛️ EMBASSY & CONSULATE
- 🌟 TOURIST ATTRACTION



图表-3 NIPC 組織図

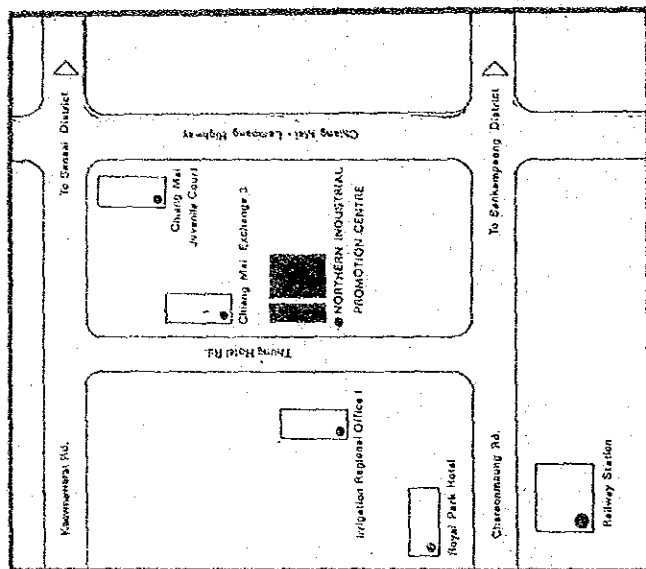
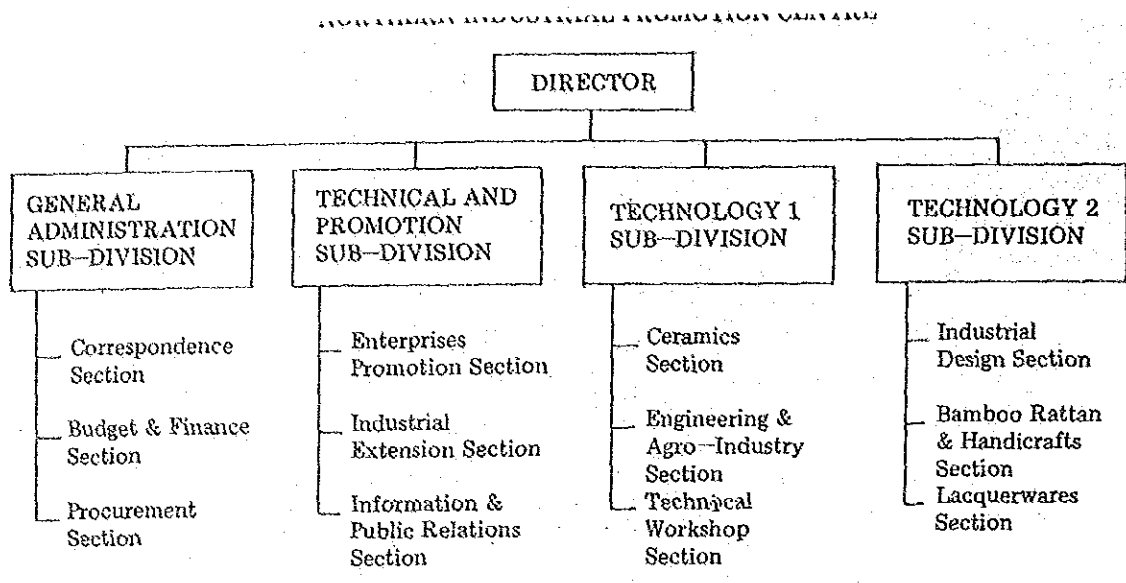
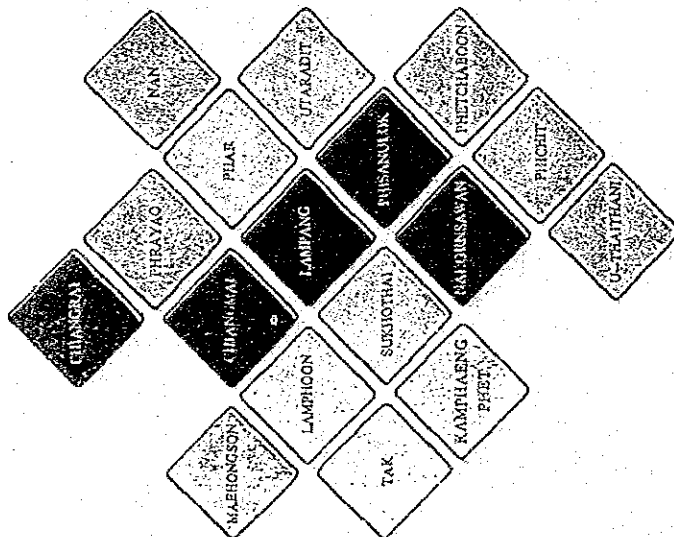


図表-4 NIPCパンフレット



Northern Industrial Promotion Centre

DEPARTMENT OF INDUSTRIAL PROMOTION
MINISTRY OF INDUSTRY



Further information

Director
NORTHERN INDUSTRIAL PROMOTION CENTRE
158 Thunghotel Rd.

P.O. Box 82 CHIANG MAI 50000

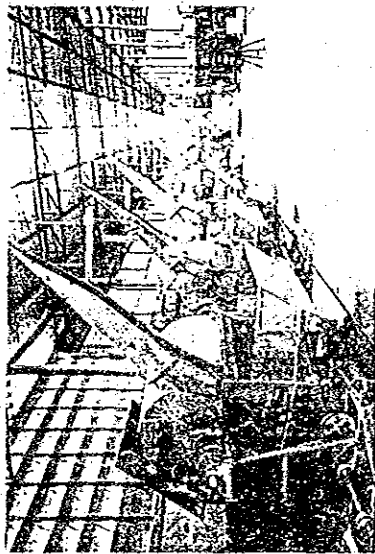
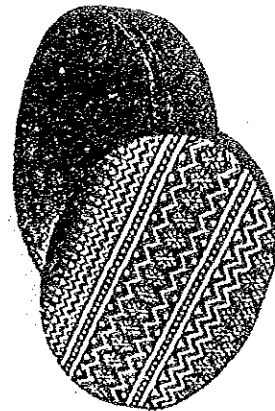
telephone (053) 245361-2
243494, 242226
243942, 241182

NORTHERN INDUSTRIAL PROMOTION CENTRE

The Northern Industrial Promotion Centre was established in 1972 as the regional division under the Department of Industrial Promotion, Ministry of Industry. It aims to assist in the promotion and development of small & medium scale industries, cottage industries and handicrafts in 17 northern provinces.

OBJECTIVES

1. To promote the establishment of industries in rural areas.
2. To provide the existing industries with various types of assistance for the expansion, modernization and progress of industries.
3. To promote and undertake the occupational training programs in cottage industries and handicrafts with particular emphasis on job creation.



ACTIVITIES

Small Scale Industries

The Northern Industrial Promotion Centre is able to offer these services to the small & medium scale industries in the following

- : provision of advisory/consultancy services
- : design, planning, co-ordination and implementation of seminars, workshops and trainings
- : development of appropriate machines and equipment, products design, and processing methods
- : compilation & dissemination of industrial information

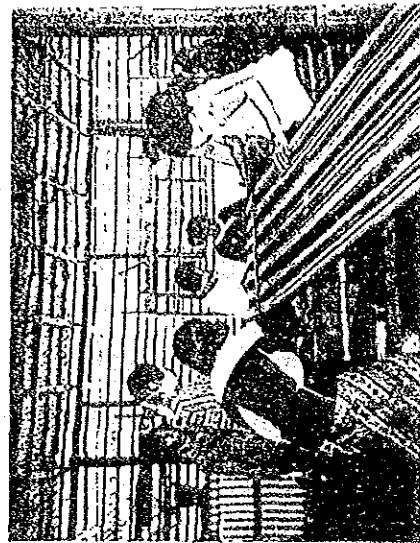
Services available are industrial engineering, marketing, cost accounting, graphic & products design, woodworking, machine shop practices and ceramics.

COTTAGE INDUSTRIES & HANDICRAFTS

NIPC is also responsible for the promotion and undertaking the occupation development program in cottage industries and handicrafts in the following

- : provide occupational training courses
- : develop appropriate machines, tools and processing methods
- : investigate ways and means to use local raw materials
- : provide loans for established enterprises
- : provide showroom for cottage industries and handicrafts products

Services available are smithing, weaving, basketry, knitting, flowers making, embroidery, bamboo & rattan furniture making and lacquerwares.



図表一5 NIPC活動実績

Activities		1987	1988	1989	1990	1991
Seminar & Work shop						
1. Design and Marketing	1 day/men	42	44			
2. Mold Making	10 days/men	15				
3. Mold Making	10 days/men	69				
4. Porcelain	1 day		37			
5. Quality			23			
6. Management	(3 days)		12			
7. Packaging	(1 day)		12			
8. Production	(3 days)		25			
9. Energy conservation	(5 days)			36		
(JETRO)						
10. Ceramic Industry	in the next Decade			36		
11. Porcelain Production	(1 day)			78		
12. Ceramic Technical Consult	(2 days)			78		
Training						
- Individual Training	(times/men)		2/3	11/23	22/25	
- Consultancy work to factory	(Factory subject)		36/33	47/54	41/108	
- Raw Materials testing	dients/sample		14/34	14/186	20/50	
- Collage Industry training	(time-day-men)	5-72-64	5-72-102	7-55-101		
- Training for students	(time-day-men)	1/37/5	1/50/5	6-320-23		

I Group Training Course in Ceramic Section, NIPC.
in 1991

Course	Duration (days)	Trainees (persons)	Times/ year	Remarks
1) Mold making (Basic)	10	20	2	- Waste mold, case mold and working mold.
2) Glaze Preparation	8	10	1	-
3) Internal Hand Throwing (Basic)	10	10	2	- By Electrical Wheel
4) External Hand Throwing. (Basic)	21	20 - 40	3	- By Hand Wheel
5) External Hand Throwing. (Intermediate)	15	20 - 40	2	- By Hand wheel

- For Individual Training and Group training for the students from Technical College and Teacher College. The training courses are Body Preparation (included slip making techniques), Mold making , Forming (Slip casting, Jiggering & Jolleying, Hand throwing) and Finishing, Glaze Preparation, Underglaze decoration and Firing techniques.

The periods are 1½ - 3 months.

- For Seminar, it concerns about Production Techniques such as Body, Glaze, Design, Decoration, Firing techniques, Management, Marketing , Finance and etc.

The periods are 1 - 3 days.

図表一6 NIPCセラミック部門現有機材

The list of equipments are available in ceramics section , NIPC.

1. Infrared moisture balance	1 Set
2. Baume Hydrometer set	1 Set
3. Automatic mortar grinder	3 Sets
4. Electronic balance	2 Sets
5. Balance	4 Sets
6. Atomic absorption	1 Set
7. Ultrafine grinding	1 "
8. Microscope	1 "
9. Mixer for pigment	1 "
10. Portable agitator	1 "
11. Pressure gauge for kiln	1 "
12. Dryer	1 "
13. Slip blunger	1 "
14. Jaw crusher	1 "
15. Roller crusher	1 "
16. Edge runner	1 "
17. Hammer mill	1 "
18. Pot mill set	1 "
19. Ball mill	1 "
20. Filter press	1 "
21. Magnetic ferro filter	1 "
22. Deairing Extruder	1 "
23. Mechanical jigger	2 Sets
24. Potter's wheel	5 Sets
25. Air compressor	1 Set

26. Gas kiln (0.09 m ³)	1 Set
27. Gas kiln (0.75 m ³)	1 "
28. Gas kiln (1.0 m ³)	1 "
29. Oil kiln (1.0 m ³)	1 "
30. Electric kiln (0.01 m ³)	1 "
31. Electric kiln capacity 64 litre (max temp. 1750 °C)	1 "
32. Standard sieve 10, 20, 35, 60, 80, 100, 150, 200 and 230 mesh each	1 "
33. Sprayer outfit	1 "
34. Viscosimeter	1 "
35. Dryer	1 "

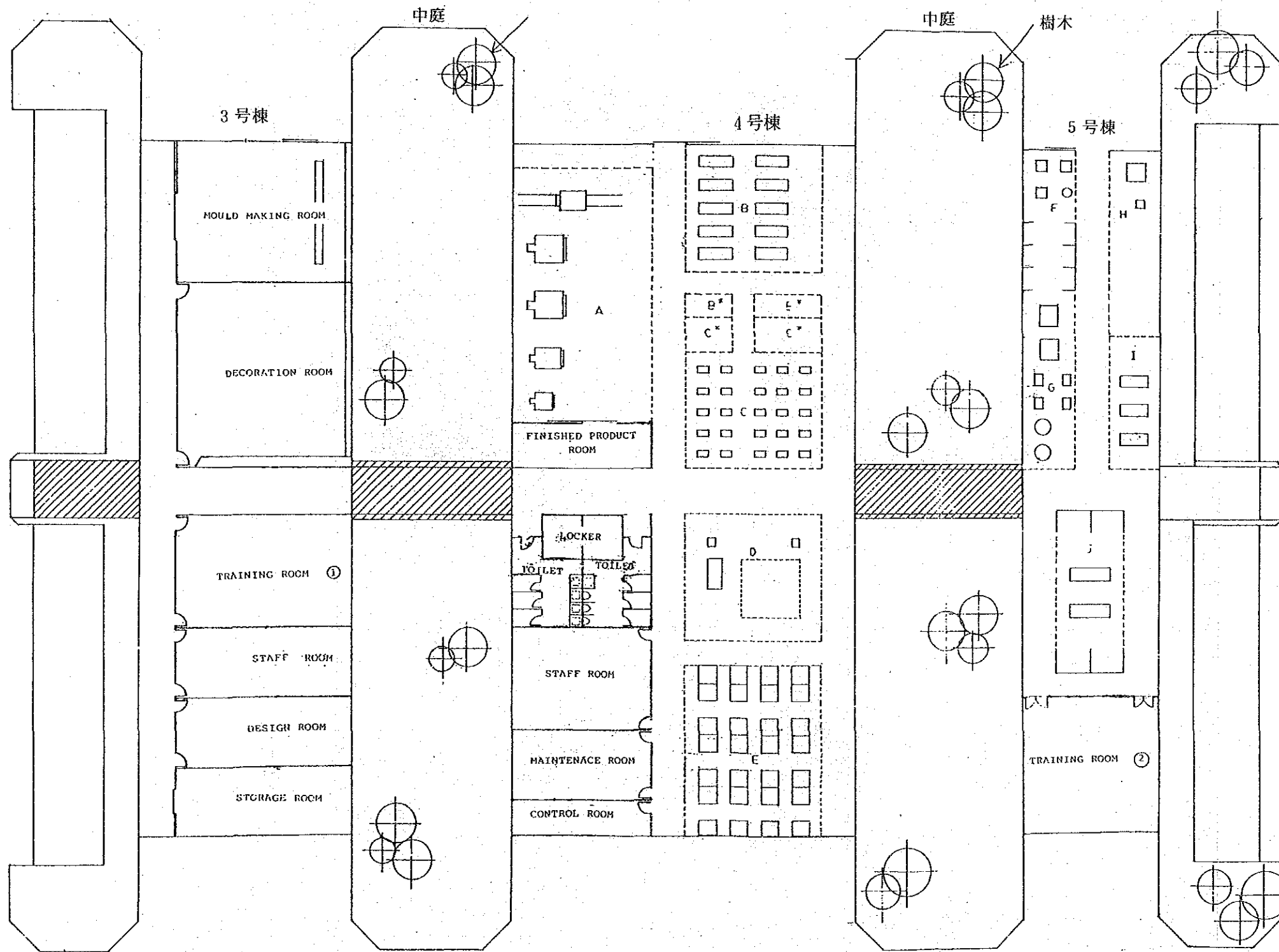
図表一7 NIPC 予算

BUDGET FOR THE NORTHERN CERAMIC DEVELOPMENT CENTER (NCDC)

YEAR 1990 - 1991 (BAHT)

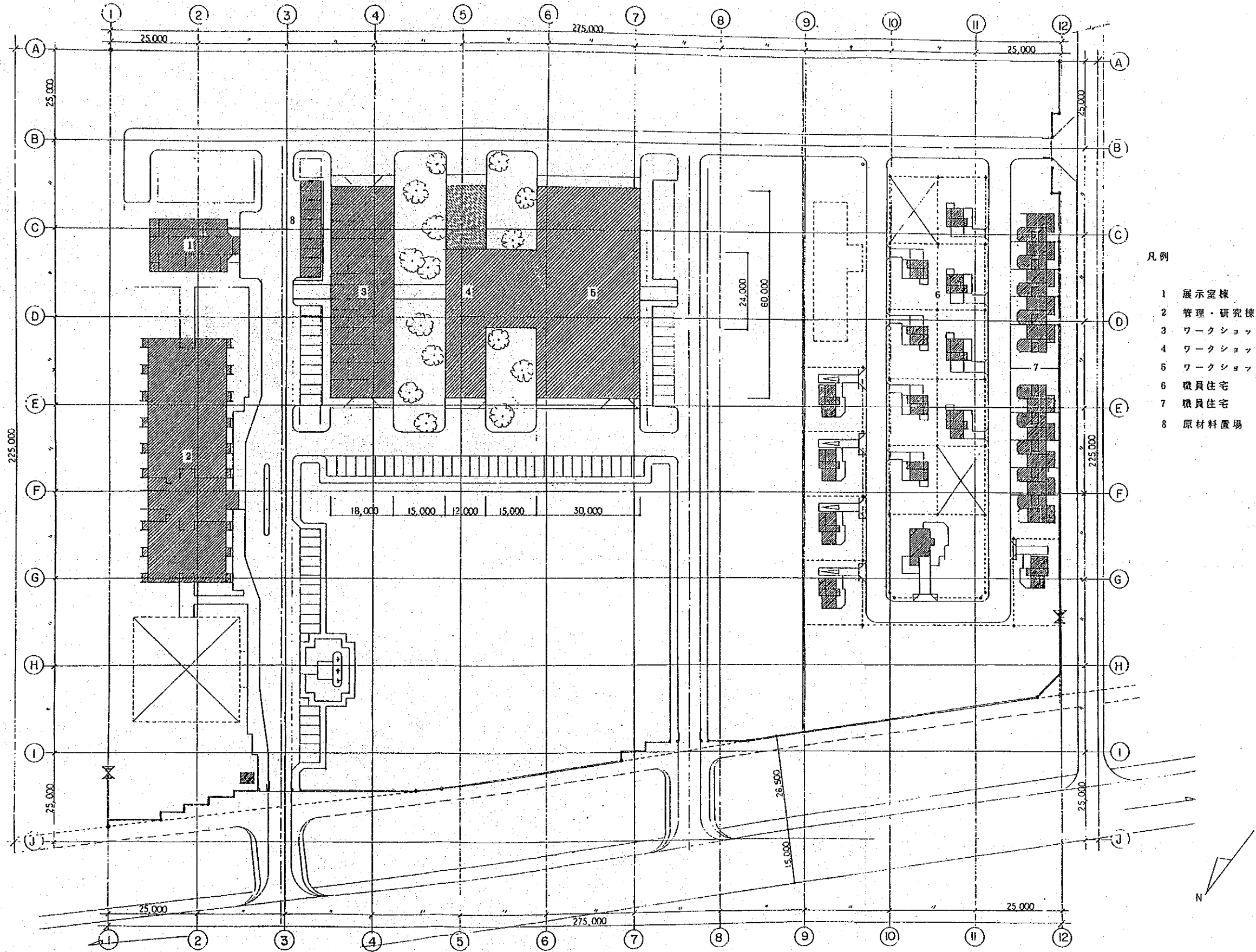
BUDGET YEAR	1	2	3	4	5	6	7	8	9	10
		WAGES & SALARY	EXPENSES	INFRASTRUCTURES	LANDING	BUILDING	EQUIPMENT	OTHER EXPENSES	TOTAL	REMARK
1990 (2533)		1,138,760	355,000	-	3,720,000	-	4,483,700	100,000	8,903,700	-
1991 (2534)		1,303,320	450,000	8,000	-	13,400,000	1,834,800	100,000	16,134,800	-
1992 (2535)		-	-	-	-	24,000,000	-	-	-	-
1993 (2536)		-	-	-	-	16,000,000	-	-	-	-

図表-8 ワークショップ・レイアウト図 (NIPC原案)



AREA	DESCRIPTION
A	KILN
B	SLIP
B*	FOR LARGE PRODUCT
C	POLISHING & DECORATION
C*	FOR LARGE PRODUCT
D	ROLLER HEAD
E	JIGGER & WHEEL
F	BODY & GLAZE PREPARATION
G	BALL MILL & SLIP TANK
H	CLAY WASHING
I	FILTER PRESS
J	AUGER

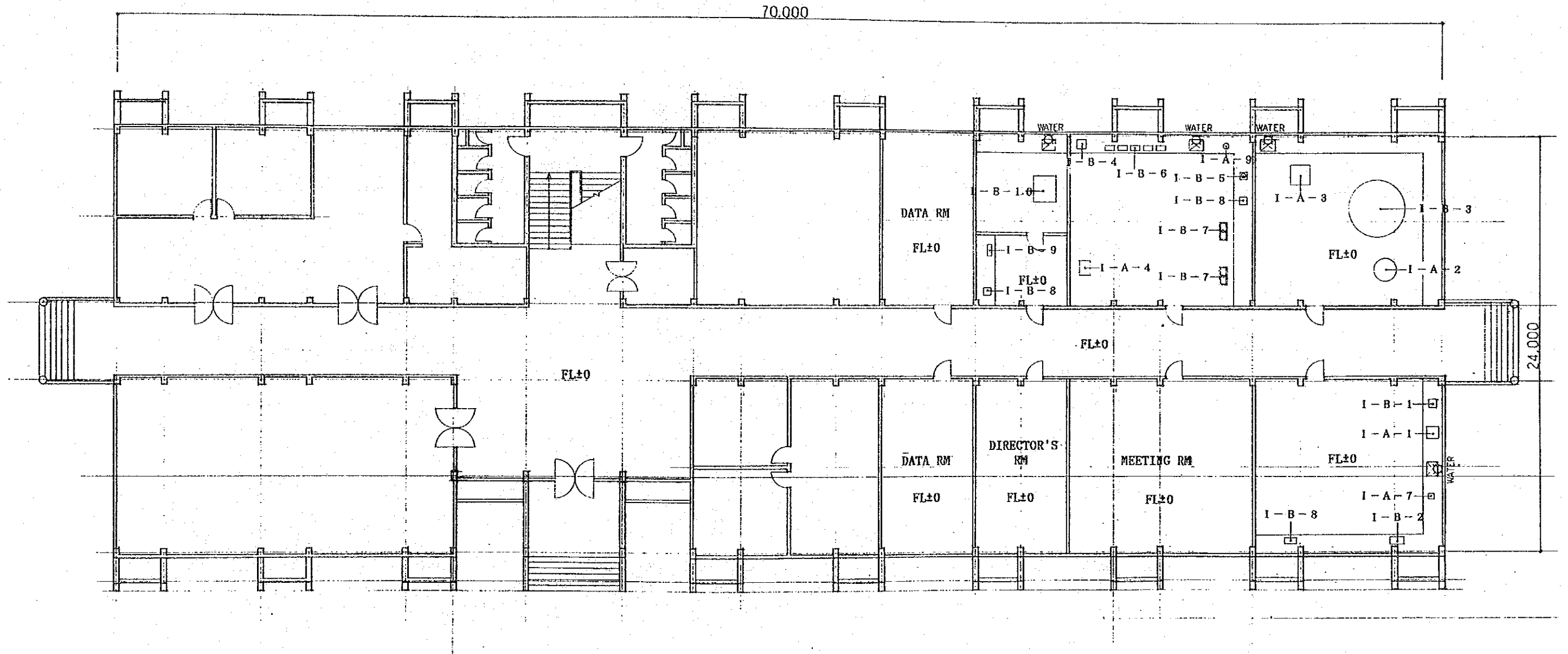
図表一 9 サイト平面図(協議結果)



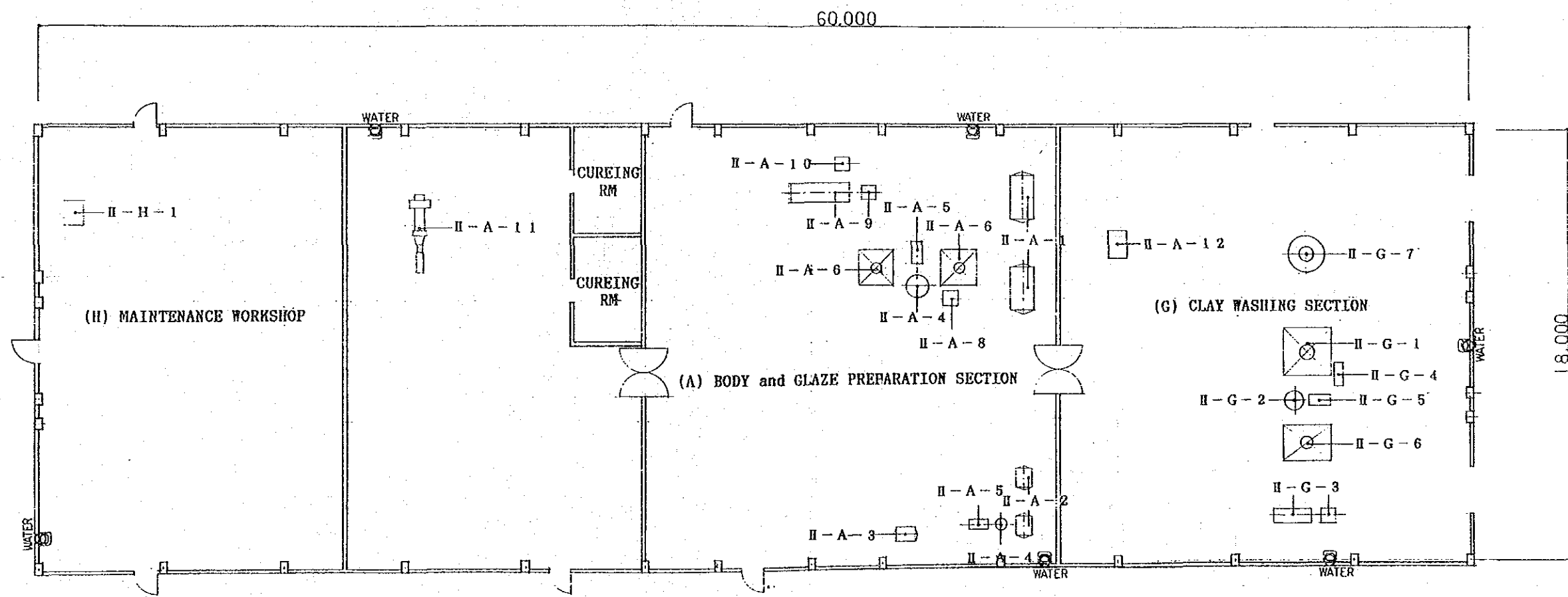
- 凡例
- 1 展示室棟
 - 2 管理・研究棟
 - 3 ワークショップ
 - 4 ワークショップ
 - 5 ワークショップ
 - 6 職員住宅
 - 7 職員住宅
 - 8 原材料置場

図表-10 ワークショップ・レイアウト図 (日本側案)

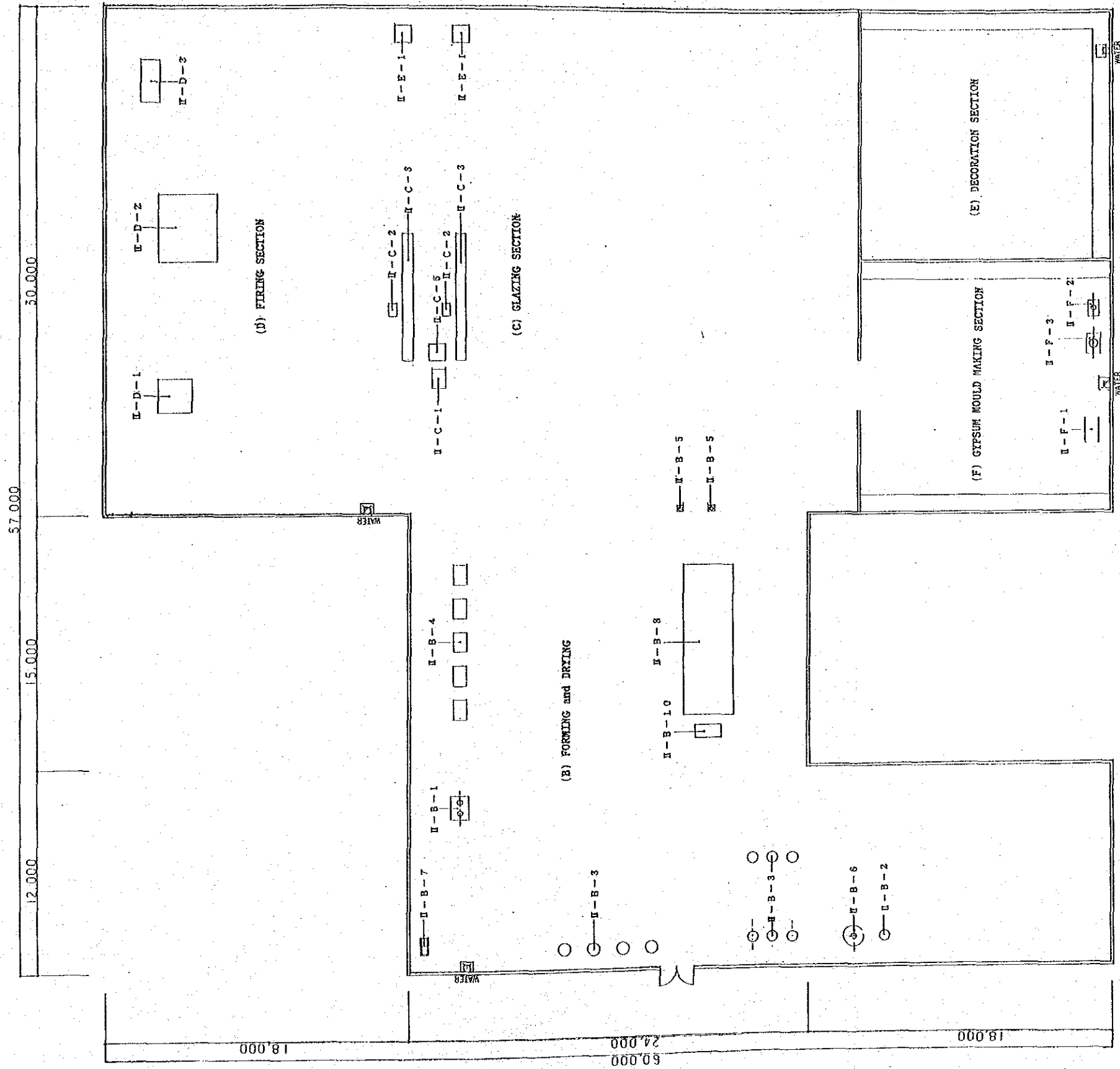
* 図中の記号 (I-A-2等) については「図表-11 機材リスト」参照。



NO.2 BLDG TESTING AND RESEARCH LABORATORY DIVISION



NO. 3 BLDG. JOB TRAINING DIVISION



NO. 4/5 BLDG. JOB TRAINING DIVISION

図表-11 機材リスト

EQUIPMENTS FOR NORTHERN CERAMIC DEVELOPMENT CENTER

(ミニッツAnnex-IIIの機材リストとは若干異なる)

I. Testing and Research Laboratory Division

I -A. Equipment of Testing Section			
I -A -1	Colorimeter	1 SET	
I -A -2	Refractoriness Tester	1 SET	
I -A -3	Electric Kiln	1 SET	
I -A -4	Pressing Machine for Test Piece Making	1 SET	
I -A -5	Hardness Tester	2 SETS	* : portable
I -A -6	Portable Thermo-Couple	1 SET	*
I -A -7	PH-Meter	1 SET	
I -A -8	Optical Pyrometer	1 SET	*
I -A -9	Viscosity Meter	1 SET	
I -A -10	O ₂ Analyzer	1 SET	*
I -B. Equipment of Research and Development Section			
I -B -1	Automatic Particle Size Analyzer	1 SET	
I -B -2	Diamond Cutting Machine	1 SET	
I -B -3	High Temperature Gas Kiln (Max.1800°C)	1 SET	
I -B -4	Constant Temperature Dryer	1 SET	
I -B -5	Standard Sieve Set with Vibrator	1 SET	
I -B -6	Automatic Mortar Grinder	5 SETS	
I -B -7	Pot Mill Set	2 SETS	
I -B -8	Electric Balance	3 SETS	
I -B -9	Electronic Precision Balance	1 SET	
I -B -10	X-Ray Fluorescence Spectrometer	1 SET	

II. Job Training Division

II -A. Body and Glaze Preparation Section			
II -A- 1	Ball Mill	500kg	2 SETS
II -A- 2	Ball Mill	100kg	2 SETS
II -A- 3	Ball Mill	50kg	1 SET
II -A- 4	Magnetic Ferro-filter		2 SETS

II-A-5	Vibration Sieve	2 SETS	
II-A-6	Agitator for Body	2 SETS	
II-A-7	Portable Agitator	2 SETS	*
II-A-8	Slip Pump	1 SET	
II-A-9	Filter Press with Diaphragm Pump	1 SET	
II-A-10	Hydraulic Pump Unit	1 SET	
II-A-11	De-airing Auger Machine	1 SET	
II-A-12	Weighing Balance (500kg)	1 SET	
II-B. Forming and Drying Section			
II-B-1	Roller Head Jigger Machine	1 SET	
II-B-2	Vacuum Casting Slip Tank	1 SET	
II-B-3	Electrically Jigger Wheels	10 SETS	
II-B-4	Mechanical Jigger	5 SETS	
II-B-5	Finishing Jigger	2 SETS	
II-B-6	High Speed Agitator with Tank	1 SET	
II-B-7	Air Compressor	1 SET	
II-B-8	Chamber Dryer	1 SET	
II-B-9	Slip Rotor	2 SETS	*
II-B-10	Hot Air Generator	1 SET	
II-C. Glazing Section			
II-C-1	Dust Cleaning Machine	1 SET	
II-C-2	De-glazing Machine	2 SETS	
II-C-3	Belt Conveyor	2 SETS	
II-C-4	Portable Agitator	2 SETS	*
II-C-5	Dust Collector	1 SET	
II-D. Firing Section			
II-D-1	Biscuit Firing Shuttle Kiln (1.0 m ³)	1 SET	
II-D-2	Glost Firing Shuttle Kiln (1.5 m ³)	1 SET	
II-D-3	Decolation Electric Kiln (0.7m ³)	1 SET	
II-E. Decoration Section			
II-E-1	Polishing Machine	2 SETS	
II-E-2	Automatic Centering Machine	2 SETS	*

II -E- 3	Stamping Pad	2 SETS	*
II -E- 4	Potter Wheel	5 SETS	*
II -E- 5	Mortar Pestle	6 SETS	*
II -F. Gypsum Mould Making Section			
II -F- 1	Vacuum Agitator	1 SET	
II -F- 2	Original Mould Jigger	1 SET	
II -F- 3	Finishing Jigger	1 SET	
II -F- 4	Potter Wheel	6 SETS	*
II -G. Clay Washing Section			
II -G- 1	Disintegrating Agitator	1 SET	
II -G- 2	Magnetic Ferro-filter	1 SET	
II -G- 3	Filter Press with Diaphragm Pump	1 SET	
II -G- 4	Slip Pump	1 SET	
II -G- 5	Vibration Sieve	1 SET	
II -G- 6	Agitator	1 SET	
II -G- 7	Grinding Mill	1 SET	
II -H. Maintenance Workshop Equipment			
II -H- 1	Table Grinder	1 SET	
II -H- 2	Portable Grinder	1 SET	*
II -H- 3	Disk Grinder	1 SET	*
II -H- 4	Portable Drill	2 SETS	*
II -H- 5	Mechanical Tools	1 LOT	*
II -H- 6	Electric Tools	1 LOT	*
II -H- 7	Electrical Circular Saw	1 SET	*
II -H- 8	Carpenter Tools	1 LOT	*
II -H- 9	Standard Bit	1 LOT	*
II -H-10	Electric Arc Welder Set	1 SET	*
II -H-11	Gas Cutting Torch Set	1 SET	*

III. Spare Parts

1 LOT

図表-12 タイにおける陶磁器検査基準

Existing Thai Industrial Standards on Ceramic Products

No.	Title	Year Issued.
32	Ceramic ware in contact with food : permissible limits and method of test for lead and cadmium	1985
37	Floor tiles	1986
38	Mosaic tiles	1988
158	Clay plain roofing tiles	1975
227	Spool -type porcelain insulators	1982
279	Pin -type porcelain insulators	1979,1980,1982
280	Strain -type porcelain insulators	1982,1986
326	Porcelain wireholders	1982
354	Suspension -type porcelain insulators	1982
378	Concrete flooring tiles	1988
379	Terrazzo flooring tiles	1981
563	Suspension -type toughened glass insulator	1985
564	Ceramic ware in contact with food : porcelain tableware	1986
601	Ceramic ware in contact with food : earthenware tableware	1986
602	Ceramic ware in contact with food : stoneware table ware	1986
603	Ceramic ware in contact with food : glass tableware	1986
613	Glazed ceramic tiles for internal wells	1986
614	Ceramic tiles for external wells	1986
791	Vitreous china sanitary appliances : wash basins	1988

No	Title	Year Issued
792	Vitreous china sanitary appliances : flushing cisterns and covers	1988
794	Vitreous china sanitary appliances : squatting water - closet pans	1988
795	Vitreous china sanitary appliances : Urinals	1988
796	Vitreous china sanitary appliances : bidets	1988
797	Vitreous china sanitary appliances : bathroom accessories	1988

図表-13 タイ国の排水処理規制法

汚物の処理、排水の処理及び空気浄化

39条の6に従う事

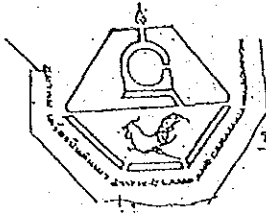
19. 必要性に従って工場にゴミ箱又は処理するものを用意する。
 20. きたない物又は排棄物の中に、綿糸、可燃にふれた物は別々に蓋のあるcaseに入れて安全な方法で人に迷惑をかけない様に処理する事
 21. 排水 System は使用出来る様まもっている事
 22. 工場からの排水は下記の基準に従う事
 - (1) pH 5~9
 - (2) 過マンガン酸塩値 1 ℓ に付き 60mg 以下
 - (3) 溶解土壌 1 ℓ に付き 2,000mg
 - (4) H₂S 1 ℓ に付き 1mm以下
 - (5) シアン化物、HCN 1 ℓ に 0.2mg
 - (6) クローム、ヒ素、銅、水銀、カドミウム、バリウム、セレンニウム全部含めて或いは1つにしても 1 ℓ に 1mg 以下
 - (7) Tar なし
 - (8) Oil & Gresols なし
- 22の8は中止になったが、新しい規制が出来た1979.11の通告による
- (9) ホルワアルデヒド 1 ℓ で 1mg 以下
 - (10) Phenols & Gresols 1 ℓ の排水 1mg 以下
 - (11) 塩素化合物 1 ℓ で 1mm以下
 - (12) 放射性物質なし
 - (13) 川と公共用水の排水 1 : 8 から 1 : 150までMix、又は排水 1,000,000部分の中に150以下
若しも排水と公共用水のMix、1,000,000部分の中に150を越えない事
 - (14) 価値 5日間温度 20° 1 ℓ に付き 20mg を越えない事
但し規格から越えても政府の関係者が良いと言えれば許容される。
但し 1 ℓ に付き 60mg を越えない事
 - (15) 公共の河川に排水の温度は 40°C をこえない事
 - (16) 排水の色及び香は大衆に迷惑をかけない事
23. 排水に付いては役所の指示に従う事
24. 良い空気にするにはドア、窓の面積は、その部屋の面積の10%以上である事。但しこの部屋とは、外部と接している事、又は1人の従業員に対して1分間 0.5 m³の空気が通気出来る事

但しこの規制は毒物、化学品、爆発物、その他危険なもの又はDustを置いてある工場に適用される。

25. 臨時に使用する場所、閉めきったスペースで仕事又は全然通風しない処は換気又は、マスクを準備する事。出口の処に1人の人間を係として配置する事

以 上

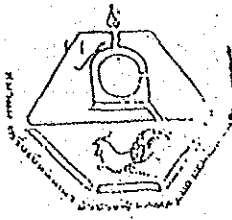
図表-14 ランパン・セラミック協会会員リスト



The list of the members of Lampang Ceramic Association
รายชื่อและที่อยู่ของโรงงานเครื่องปั้นดินเผาจังหวัดลำปาง Association

1. โรงงาน ก. เจริญไทย
ที่อยู่ 124/ใหม่ 1 ต. ปงสนหนอง อ. เมือง จ. ลำปาง
เจ้าของ นายชัยโรจน์ ฤทธิพิงศิลป์ โทร. _____
2. โรงงานกฤษยาเจริญ
ที่อยู่ 253 หมู่ 1 ต. พระบาท อ. เมือง จ. ลำปาง
เจ้าของ นายประสิทธิ์ กฤษยาเจริญ โทร. 218389-221052
3. โรงงานกิติโรจน์เซรามิค
ที่อยู่ 5/1 หมู่ 3 ต. คันธงชัย อ. เมือง จ. ลำปาง
เจ้าของ นายนิพนธ์ กิติโรจน์ โทร. 218612-221612
4. โรงงานกิติโรจน์ เค เซรามิค
ที่อยู่ 167 หนลโยธิน หมู่ 6 ต. ชมภู อ. เมือง จ. ลำปาง
เจ้าของ นายฉัตรชัย กิติโรจน์ โทร. 218313-221580
5. โรงงานจันทร์เจริญ
ที่อยู่ 374 หมู่ 1 ต. ชมภู อ. เมือง จ. ลำปาง
เจ้าของ นายจันทร์ ใจทะวงศ์ โทร. _____
6. โรงงานเจริญศิลป์
ที่อยู่ 4192 ประถม้า ต. เวียงเหนือ อ. เมือง จ. ลำปาง
เจ้าของ นายเจียงวันไม้ น้อยใจ โทร. 217730, 218816
7. โรงงานเจริญเมือง
ที่อยู่ 574 หนลโยธิน หมู่ 1 ต. ชมภู อ. เมือง จ. ลำปาง
เจ้าของ นางวรรณา ชาแห้ว โทร. 218414
8. โรงงานเจริญสุข
ที่อยู่ 43/1 หมู่ 1 ต. ปงสนหนอง อ. เมือง จ. ลำปาง
เจ้าของ นายชัย ออกปัญญา โทร. 225743
9. โรงงานชมออกสาทรธรรม
ที่อยู่ 431 หมู่ 5 ต. ชมภู อ. เมือง จ. ลำปาง
เจ้าของ นายสมหวัง สุวิทย์ธรรม โทร. 222931, 223931
10. โรงงานชัยธนะ
ที่อยู่ 115/1 หมู่ 9 ต. พระบาท อ. เมือง จ. ลำปาง
เจ้าของ _____ โทร. 01-51400115

กัม วัชรพงษ์ 218717



12.

โรงงานชัยอรุณ

ที่อยู่ 115/1 หมู่ 9 ต.พระบาท อ.เมือง จ.ลำปาง
เจ้าของ นายอรุณ เจริญชัยเจริญ โทร. 221168

13.

โรงงานเซวาลำปาง

ที่อยู่ 383 มหลไชยธิน หมู่ 1 ต.ชมพู อ.เมือง จ.ลำปาง
เจ้าของ นางกิมม่าย นางไทย โทร. 223443

14.

โรงงานเซรามิคอารี

ที่อยู่ 246/1 มหลไชยธิน หมู่ 6 ต.ชมพู อ.เมือง จ.ลำปาง
เจ้าของ นางสาวศิริรัตน์ ~~ศิริรัตน์~~ โทร. ~~22697~~

ศิริวรรณ อีทองกุล

226515

15.

โรงงานเซรามิค

ที่อยู่ 189 ต.ลิโปง-เวียงใหม่ อ.วังทอง อ.ลำปาง
หมู่ 2 ต.ลิโปง
เจ้าของ นาย ~~...~~ โทร. 01-2122021

16.

โรงงานเคชะวิจิตร

ที่อยู่ 273 หมู่ 6 ต.ชมพู อ.เมือง จ.ลำปาง
เจ้าของ นายมาตะ เคชะวิจิตร โทร. 218709

17.

โรงงานเต้าฉีกินเภา

ที่อยู่ 144 หมู่ 4 ต.ชมพู อ.เมือง จ.ลำปาง
เจ้าของ นางบังอร แซ่แท้ โทร. 225529-30

18.

โรงงานทรงกลมเซรามิค

ที่อยู่ 347 หมู่ 2 ต.ปงแสนทอง อ.เมือง จ.ลำปาง
เจ้าของ นายวรุญช์ ทรงกำแหง โทร. 224805-8802506

19.

โรงงานไทยเจริญ

ที่อยู่ 5 หมู่ 3 ต.ต้นธงชัย อ.เมือง จ.ลำปาง
เจ้าของ นายชาย ภิรมย์ใหญ่ โทร. ~~217263~~, 222263
217263

20.

โรงงานไทยเซรามิค

ที่อยู่ 592/1 หมู่ 12 ต.ต้นธงชัย อ.เมือง จ.ลำปาง
เจ้าของ นายสมชาย หล่อเจริญ โทร. 226740, 221740

โรงงานไทยเคลนค้เทเบิลแวร์

ที่อยู่ 451 หมู่ 1 ต.ชมพู อ.เมือง จ.ลำปาง
เจ้าของ นายสัจฉิต หล้าแก้ววิชัย โทร. 217651
218689

21. โรงงานชนบทศึกษา
 ที่อยู่ 227 หมู่ 1 ต.พระบาท อ.เมือง จ.ลำปาง
 เจ้าของ นางสาวยุทิน ชนบทศึกษา โทร. 221103
22. โรงงานนอร์ทเทอร์นเซรามิค
 ที่อยู่ 8/1 หมู่ 1 ต. ปงแสนทอง อ.เมือง จ.ลำปาง
 เจ้าของ นายสุภิกดิ์ เลศปัญฐานซ์ โทร. 222823
23. โรงงานประสพสุข
 ที่อยู่ 661 ถนนสายลำปาง-เด่นชัย หมู่ 1 ต.พระบาท อ.เมือง จ.ลำปาง
 เจ้าของ นายสิทธิชัย สุรนนท์บุตร โทร.225266
24. โรงงานหรรเทห (หมอก)
 ที่อยู่ 46 ตรอกโรงไฟฟ้าเก่า ต.สมตย์ อ.เมือง จ.ลำปาง
 เจ้าของ นายหรรเทห กุรุงเรือง โทร. 225581
25. โรงงานห.ต.
 ที่อยู่ 124 มหาลัยอิน หมู่ 6 ต.ชมพู อ.เมือง จ.ลำปาง
 เจ้าของ นายณรงค์ เกษะวิจิตร โทร. ~~221598~~ 218046
26. โรงงานพระบาทเครื่องเคอือบ
 ที่อยู่ 336 หมู่ 1 ต. พระบาท อ.เมือง จ.ลำปาง
 เจ้าของ นายอรุณ เหมียมชัยเจริญ โทร. 221168
27. โรงงานหลยยกจเจริศ
 ที่อยู่ 19 มหาลัยอิน หมู่ 6 ต.ชมพู อ.เมือง จ.ลำปาง
 เจ้าของ นายหลชัย อีมา โทร. 218012
28. โรงงานหิชัย
 ที่อยู่ 299/2 หมู่ 9 บ้านสำเภา ต. ปงแสนทอง อ.เมือง จ.ลำปาง
 เจ้าของ นายพันธิศักดิ์ แซ่กวอด โทร. 224298
29. โรงงานหิเชษฐอุตสาหกรรม
 ที่อยู่ 675 หมู่ 1 ต.ชมพู อ.เมือง จ.ลำปาง
 เจ้าของ นายจวน หล้าลาวชัย โทร. 218390
 FAX 225930
30. โรงงานหิเชิรเซรามิค
 ที่อยู่ 341 หมู่ 2 ต. ปงแสนทอง อ.เมือง จ.ลำปาง
 เจ้าของ นายหิเชิร เหล้าอมด โทร. 221658

31. โรงงานพระบาทหลวง
ที่อยู่ 533 ถนนลำปาง-เด่นชัย ต. พระบาท อ.เมือง จ.ลำปาง
เจ้าของ นายประสิทธิ์ กฤษณาเจริญ โทร. 225269, 225268

32. โรงงานรามมาเชรามิต
ที่อยู่ 120 หมู่ 1 ต. ปงแสนทอง อ.เมือง จ.ลำปาง
เจ้าของ นายถาวร นฤคุปต์ชาญชัย โทร. 218345

33. โรงงานรุ่งกานต์
ที่อยู่ 135 หมู่ 1 ต. ปงแสนทอง อ.เมือง จ.ลำปาง
เจ้าของ ฤกษ์พรเดโช โทร.

34. โรงงานโรงน้อยนงค์
ที่อยู่ บ้านสำเภา ต.ปงแสนทอง อ.เมือง จ.ลำปาง
เจ้าของ โทร.

35. โรงงานลำปางคูตเชรามิต
ที่อยู่ 503 ต.พระบาท อ.เมือง จ.ลำปาง
เจ้าของ นายเรวัต ไซยยารักษ์ โทร. 225227

36. โรงงานวารมเจริญ
ที่อยู่ 305 หมู่ 4 ต. ชมพ อ. เมือง จ.ลำปาง
เจ้าของ นายธัมวัฒน์ ทินทร โทร.

37. โรงงานสิริหงษ์
ที่อยู่ 314/1 หมู่ 1 ต. ปงแสนทอง อ.เมือง จ.ลำปาง
เจ้าของ นายธีระ วงศ์บุรุษชาติ โทร. 01-51404111

38. โรงงานศรีชัย
ที่อยู่ 170 หมู่ 1 ต. ปงแสนทอง อ.เมือง จ.ลำปาง
เจ้าของ นายชนิตย์ เข้าวางค์พาณิชย์ โทร. 217863

39. โรงงานศรีโชคชัย
ที่อยู่ 343 หมู่ 2 ต.ปงแสนทอง อ.เมือง จ.ลำปาง
เจ้าของ นายประเสริฐ ธงคันทีกุล โทร. 224640

40. โรงงานศรีสวัสดิ์
ที่อยู่ 111 มหคโยธิน หมู่ 6 ต.ชมพ อ.เมือง จ.ลำปาง
เจ้าของ นางสมศรี โยธาวุฒ โทร. 218139 225931

41. โรงงานศิลปนคร
 ที่อยู่ 165 ถนนโชนิน หมู่ 6 ต. ชมพู อ. เมือง จ. ลำปาง
 เจ้าของ นายชวน สิวานาทรัพย์ โทร. 218318-
 227318 224165
 227434
42. โรงงานสมุทรเพื่ออุตสาหกรรม
 ที่อยู่ 72 หมู่ 2 ต. ปงแสนทอง อ. เมือง จ. ลำปาง
 เจ้าของ นายปิง แซ่โจ้ว โทร. 222887
43. โรงงานสยาม
 ที่อยู่ 299 หมู่ 6 ต. ชมพู อ. เมือง จ. ลำปาง
 เจ้าของ นายอคม ทวารหาพิช โทร. 221508
44. โรงงานสยามเชรามิค
 ที่อยู่ 340 หมู่ 4 ต. ชมพู อ. เมือง จ. ลำปาง
 เจ้าของ นายวัชร สิวารัตกุล โทร. 221541
45. โรงงานสาธิตกล้วยข้าว
 ที่อยู่ 73/2 หมู่ 1 ต. ปงแสนทอง อ. เมือง จ. ลำปาง
 เจ้าของ นายนิพนธ์ รัตสูงเสถียร โทร. 218769
46. โรงงานสกรีเชรามิค
 ที่อยู่ 236 ถนนสุขุม นาค่วมไต้ ต. ชมพู อ. เมือง จ. ลำปาง
 เจ้าของ นายประสิทธิ์ ชื่อนสกรี โทร. 223236
47. โรงงานสหเคหการชลล่ำปาง
 ที่อยู่ หมู่ 1 ต. คันธงชัย อ. เมือง จ. ลำปาง
 เจ้าของ นายสุเทพ วนาวีชัย โทร. 227711
48. โรงงานแสงเจริญ
 ที่อยู่ 311 หมู่ 1 ต. ชมพู อ. เมือง จ. ลำปาง
 เจ้าของ นายจ้อเซียง แซ่โง้ว โทร. 224811
49. โรงงานแสงชัย
 ที่อยู่ 155 หมู่ 1 ต. ปงแสนทอง อ. เมือง จ. ลำปาง
 เจ้าของ นายสิทธิชัย หลเจริญ โทร. 224729, 224729
50. โรงงานแสงทิพย์
 ที่อยู่ 517 หมู่ 1 ต. ชมพู อ. เมือง จ. ลำปาง
 เจ้าของ นายสมพงษ์ นานจิตสวรรค์ โทร. 221319

51. โรงงานแสงเทียน
 ที่อยู่ 348 บ้านวังหลวง หมู่ 2 ต. ปงแสนทอง อ.เมือง จ.ลำปาง
 เจ้าของ นายอนันต์ ถวัลย์ราชสิทธิ์ โทร. _____
52. โรงงานแสงอรุณ
 ที่อยู่ 115 หมู่ 1 ต. ชมภู อ.เมือง จ.ลำปาง
 เจ้าของ นายชุตม์ ถอหาพิชัยกุล โทร. ~~222815~~, 222815-6
53. โรงงานแสงอาทิตย์เซรามิค
 ที่อยู่ 316 หมู่ 1 ต. ชมภู อ.เมือง จ.ลำปาง
 เจ้าของ นายเชวงสิทธิ์ ถอหาพิชัยกุล โทร. 222115, 224422
54. โรงงานแสงโสมहार
 ที่อยู่ 51 หมู่ 2 ต. ปงแสนทอง อ.เมือง จ.ลำปาง
 เจ้าของ นายวิวัฒน์ โสมहारจันทรโรทัย โทร. 218456, 221951,
 951
55. โรงงานเหรียญชัยเซรามิค
 ที่อยู่ 432 ถนนสายลำปาง-เด่นชัย หมู่ 1 ต.พระบาท อ.เมือง จ.ลำปาง
 เจ้าของ นายบรรณ เหมยชัยเจริญ โทร. 225242, 225241
56. โรงงานหกลมทอง
 ที่อยู่ 4102 ประจักษ์ ต. เวียงเหนือ อ.เมือง จ.ลำปาง
 เจ้าของ นายเชาว์ ลาวัลย์วิสิทธิ์ โทร. 217949
57. โรงงานอาหารเซรามิค
 ที่อยู่ 372 ถนนสายลำปาง-เด่นชัย หมู่ 1 ต. พระบาท อ.เมือง จ.ลำปาง
 เจ้าของ นายสุวิชัย นภาวรรณ โทร. 221189, 224382
58. โรงงานเอส. ซี นอร์เทอ์นาร์
 ที่อยู่ 93 หมู่ 5 ต.พระบาท อ.เมือง จ.ลำปาง
 เจ้าของ นายวิษระ สนิววรรณกุล โทร. 221541
59. โรงงานโสมเซรามิค
 ที่อยู่ 466 นาก่วมใต้ ต.ชมภู อ.เมืองลำปาง
 เจ้าของ ทอพรพร ๗๕๗๖๖๖ โทร. 221630
60. โรงงานเอเซียเซรามิค
 ที่อยู่ 222 หมู่ 7 ต. ชมภู อ.เมือง จ.ลำปาง
 เจ้าของ นายนหุต สนิววรรณกุล โทร. 224220-1

61. โรงงานอุตสาหกรรม
 ที่อยู่ หมู่ 8 ถนนหลโยธิน ต. ชมพู อ.เมือง จ.ลำปาง
 เจ้าของ กุศลบรรณา หาญเมธี โทร. 222974
62. โรงงานที่ เค เค
 ที่อยู่ 375/29-30 ถนนฉัตรไชย อ.เมือง จ.ลำปาง
 เจ้าของ ชิวชัย ไตรเศรษฐกิจ โทร. 226835, 222059
63. โรงงานใช้โซลารัม
 ที่อยู่ 347/2 ทางรถไฟ ต. ชมพู อ.เมือง จ.ลำปาง
 เจ้าของ คุณจันทน์ เขียวชัย โทร. 225160
64. โรงงาน ออ. แอวตา แอววิชัย
 ที่อยู่ 561 หมู่ 13 ต. ชมพู อ.เมือง จ.ลำปาง
 เจ้าของ คุณวาทา สัตยานุรักษ์ โทร. 217517
65. โรงงานเอส พี ที
 ที่อยู่ 154 ม. 13 ต. ชมพู อ.เมือง (กม. 10) จ. ลำปาง
 0-100-1111-1111 โทร. 01-5140055
66. คุณ พิเศษ สิริสัมพันธ์
 321 หมู่ 9 ต.ลำปาง-แม่ทะ ต. ชมพู อ.เมือง จ.ลำปาง
 217320

JICA