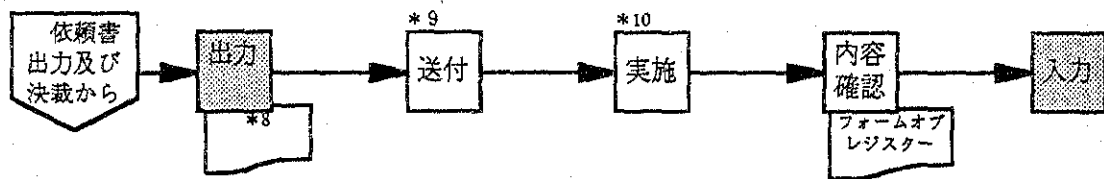


改善後の業務フロー(研修員受入)

研修員受入れ準備

来日前 (研修員に対する支給物の作成・ブリーフィング等依頼)

研修員
国際研修センター
本部 研修課
本部 管理課 総括班
本部 管理課 予算班
本部 管理課 受入手続班
本部 管理課 庶務班
(財)国際協力サービスセンター
備考



*8 ブリーフィングオリエンテーション受講依頼書
 フォームオブレジスター
 メディカルカード
 メディカルカード受領書

*9 実施場所へ送付

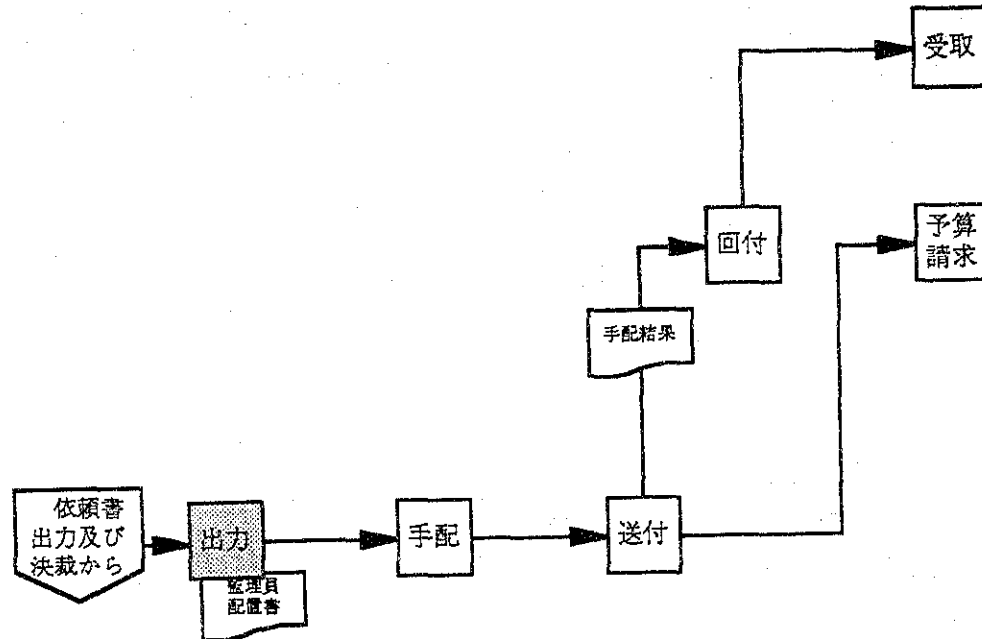
*10 研修センターで実施

改善後の業務フロー(研修員受入)

研修員受入れ準備

監理員配置依頼

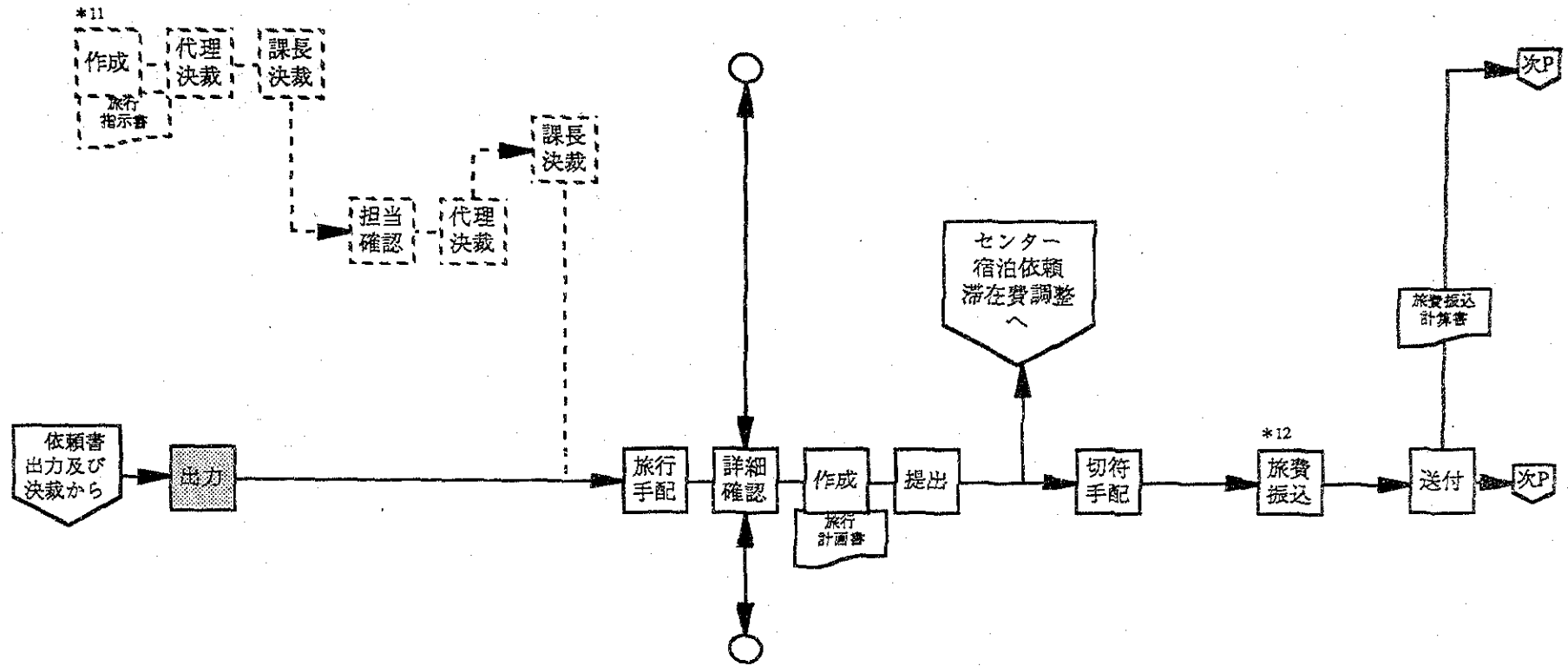
- 国際研修センター
- 本部 研修課
- 本部 管理課 総括班
- 本部 管理課 予算班
- 本部 管理課 受入手続班
- 本部 管理課 庶務班
- (財)国際協力サービスセンター
- 備考



改善後の業務フロー(研修員受入)

研修旅行手配

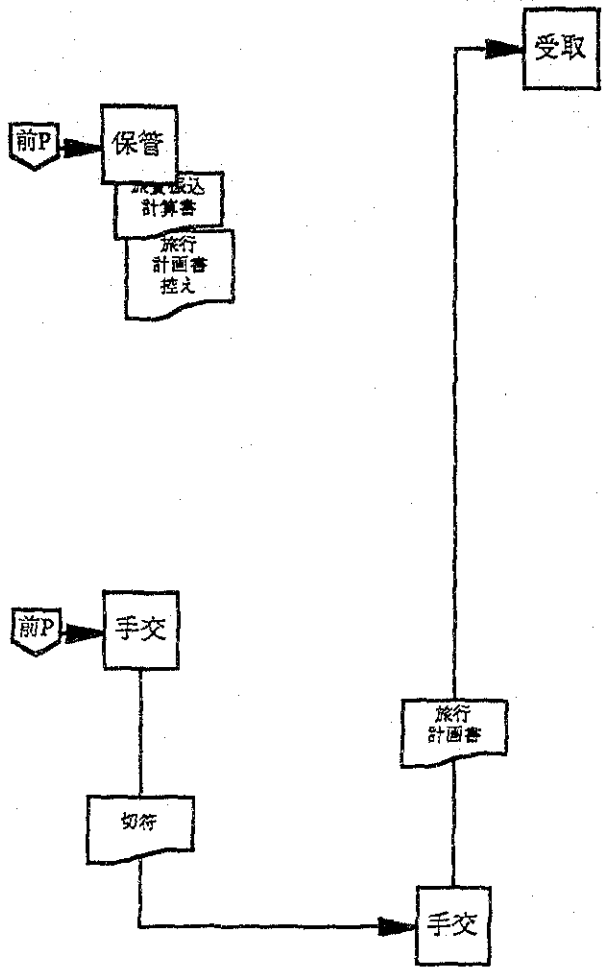
研修員
本部 研修課
本部 管理課 総括班
本部 管理課 予算班
本部 管理課 受入手
本部 管理課 庶務班
(財)国際 協力サービ スセンター
エー ジェン ト
受入先
備考



*11 学会参加の場合参加決裁をとって写しを添付

*12 研修員同行者

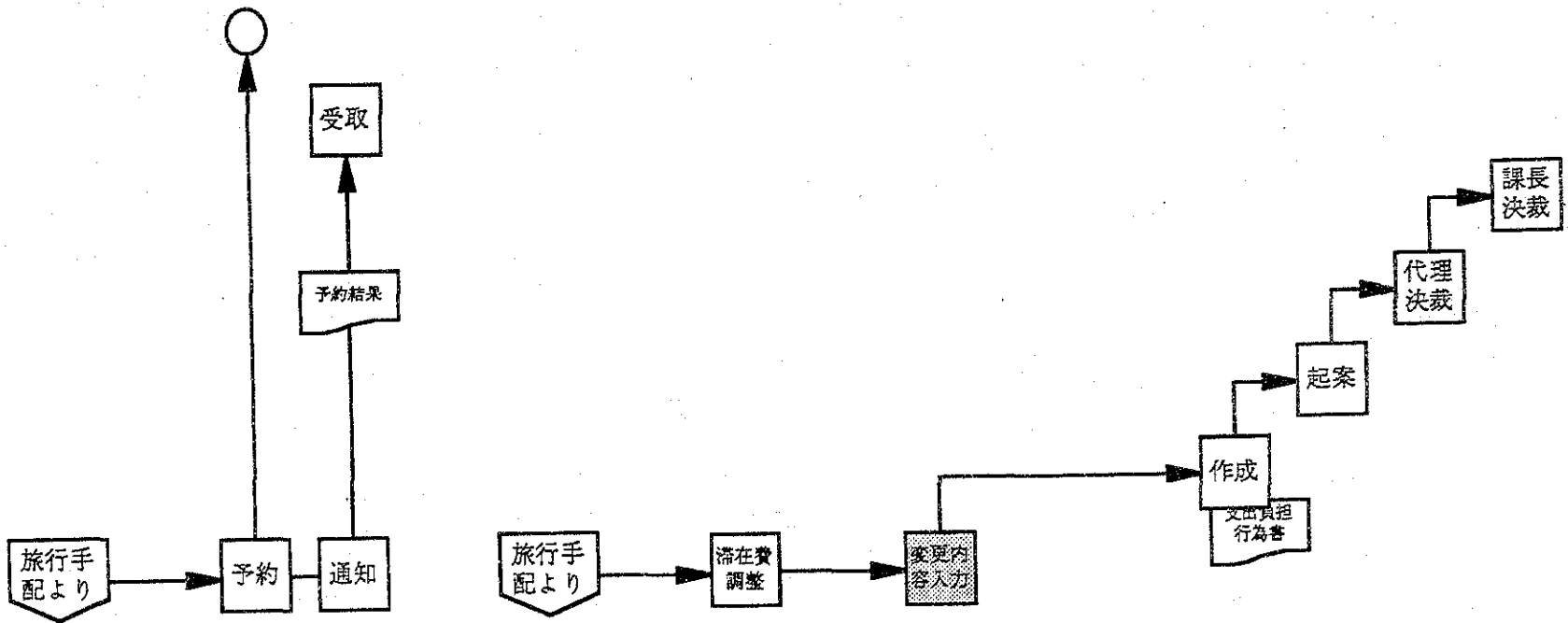
- 研修員
- 本部
研修課
- 本部
管理課
総括班
- 本部
管理課
予算班
- 本部
管理課
受入手続
- 本部
管理課
庶務班
- (財)国際
協力サービ
スセンター
- エー
ジェン
ト
- 受入先
- コーディ
ネーター
- 備考



改善後の業務フロー(研修員受入)

来日後センター宿泊予約
滞在費調整

- 研修員
- 国際研修センター
- 本部研修課
- 本部管理課総括班
- 本部管理課予算班
- 本部管理課受入手続班
- 本部管理課庶務班
- (財)国際協力サービスセンター
- 備考



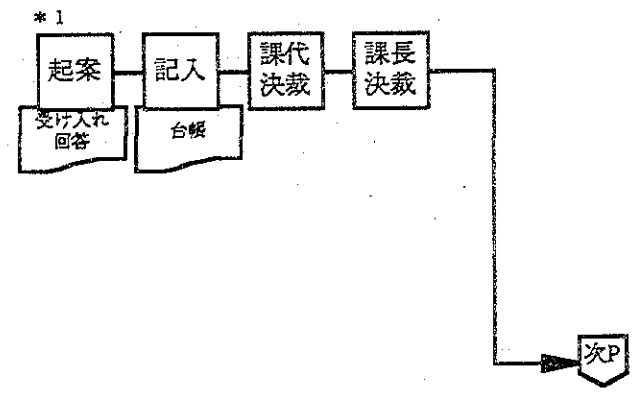
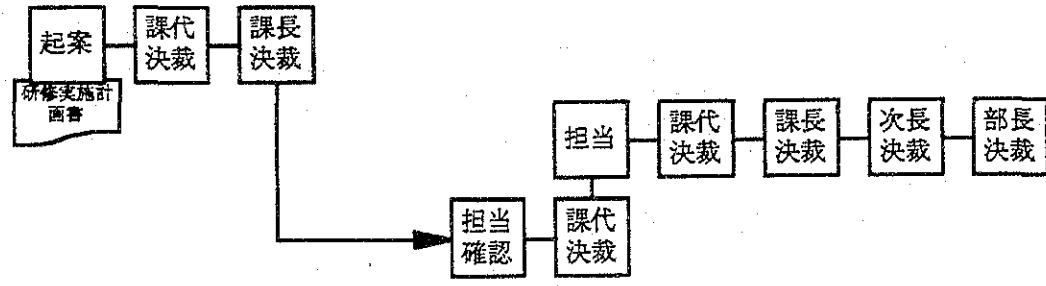
4.2 現行の業務フロー

現行の業務フロー(研修員受入)

研修員受入実施決裁

受け入れ回答

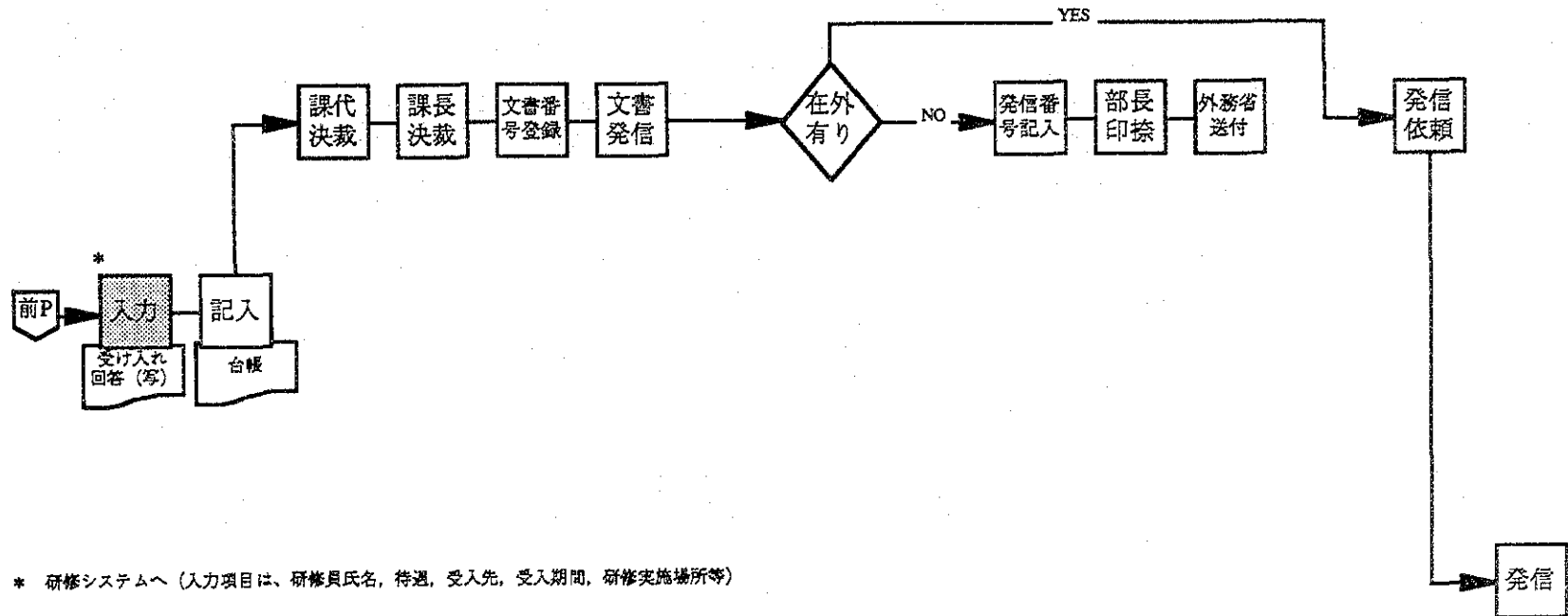
相手国
研修員
センター 研修課
センター 総務課
本部 研修課
本部 管理課 総括班
本部 管理課 予算班
本部 管理課受入 手続き班
財団
エー ジェン ト
備考



* 1 3枚複写。共済国研修員の場合、身元保証書、入国理由書を作成し、代理、課長決裁後公印捺印の上外務省へ送付。

受け入れ回答

相手国
研修員
センター 研修課
センター 総務課
本部 研修課
本部 管理課 総括班
本部 管理課 予算班
本部 管理課 受入手続き 班
財団
エー ジェン ト
電信室

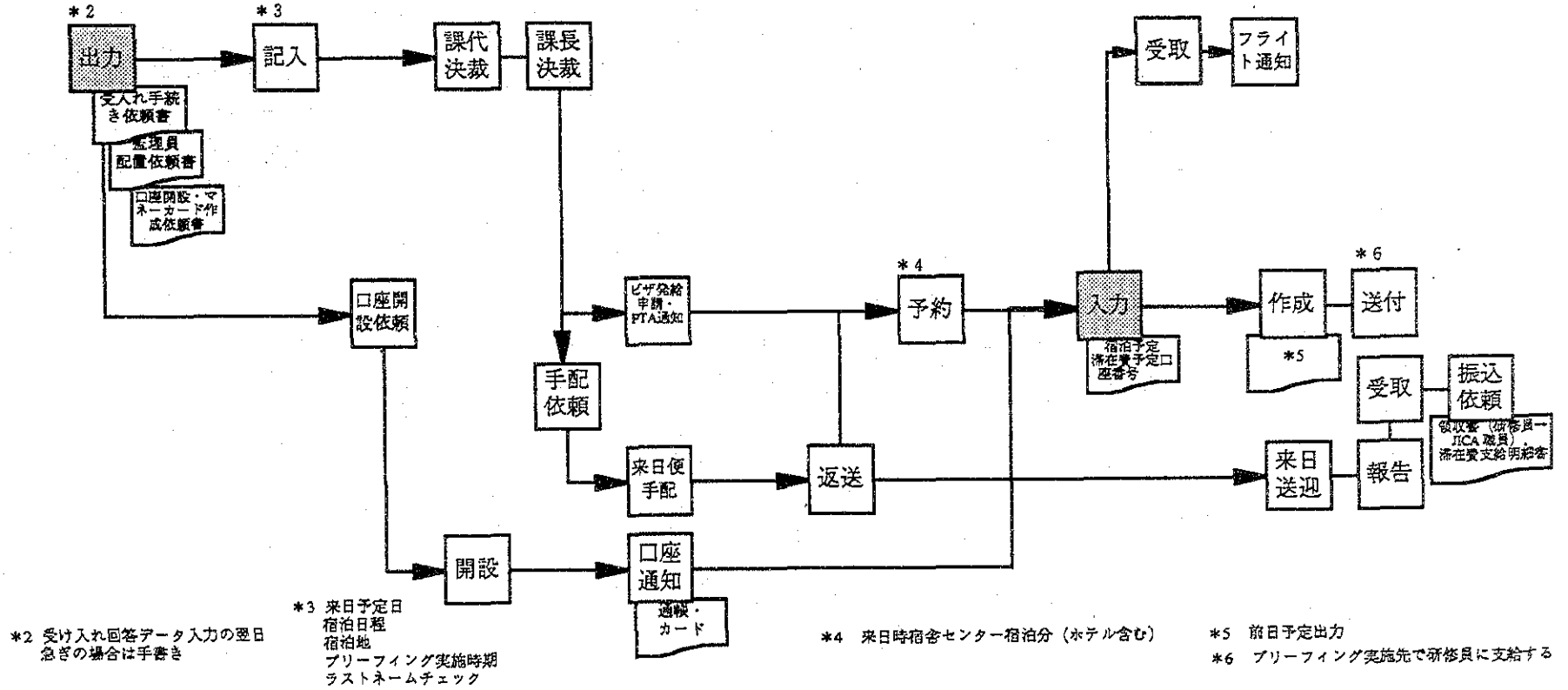


現行の業務フロー(研修員受入)

研修員受入れ準備

受入手続き・渡航手続き・宿泊予約

研修員
センター 研修課
センター 総務課
本部 研修課
本部 管理課 総括班
本部 管理課 予算班
本部 管理課 受入手続き班
エー ジェント
銀行 (第一 勧銀)
備考

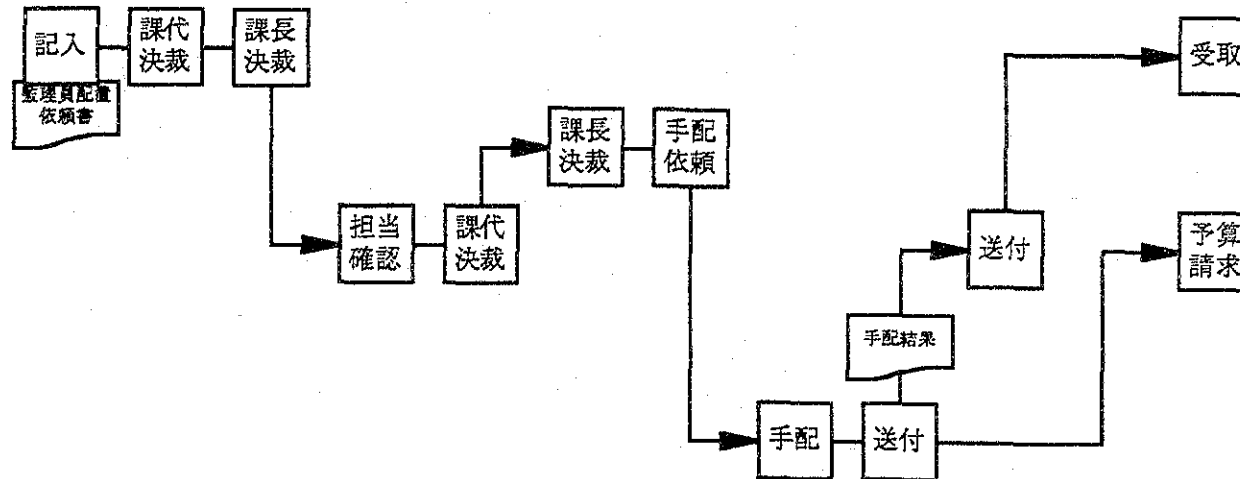


現行の業務フロー(研修員受入)

研修員受入れ準備

監理員配置依頼

相手国
研修員
センター 研修課
センター 総務課
本部 研修課
本部 管理課 総括班
本部 管理課 予算班
本部 管理課 受入手続き 室
財団
備考

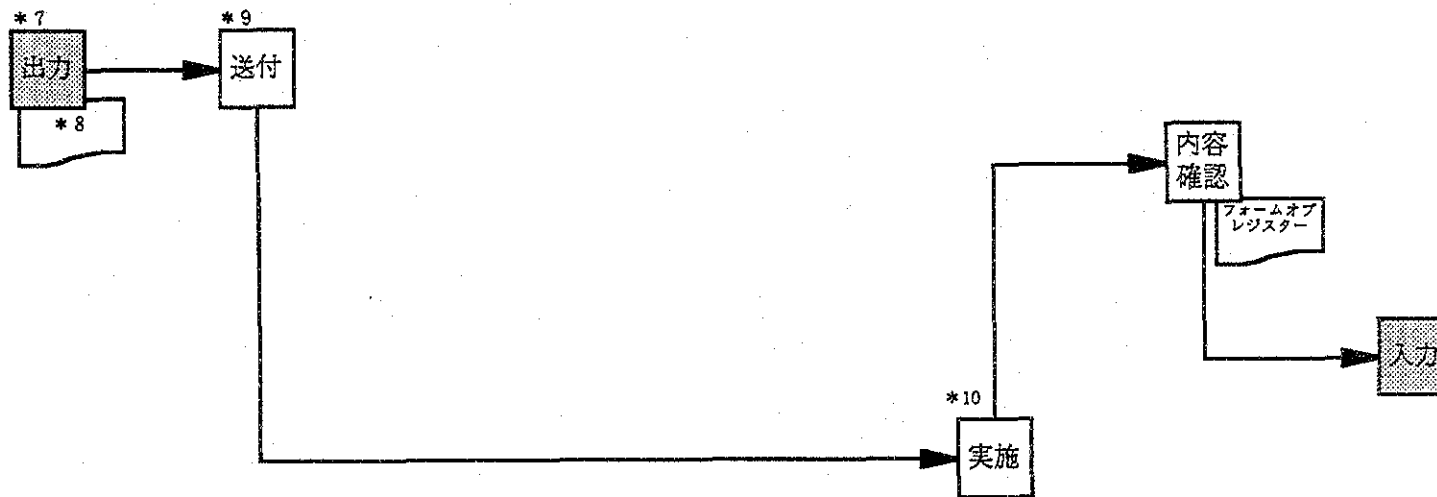


現行の業務フロー(研修員受入)

研修員受入れ準備

来日前 (研修員に対する支給物の作成・ブリーフィング等依頼)

相手国
研修員
センター 研修課
センター 総務課
本部 研修課
本部 管理課 総括班
本部 管理課 予算班
本部 管理課 受入手続き 班
財団
備考



*7 来日予定日前週の火曜日に出力
日程変更があっても再出力なし

*9 実施場所へ送付

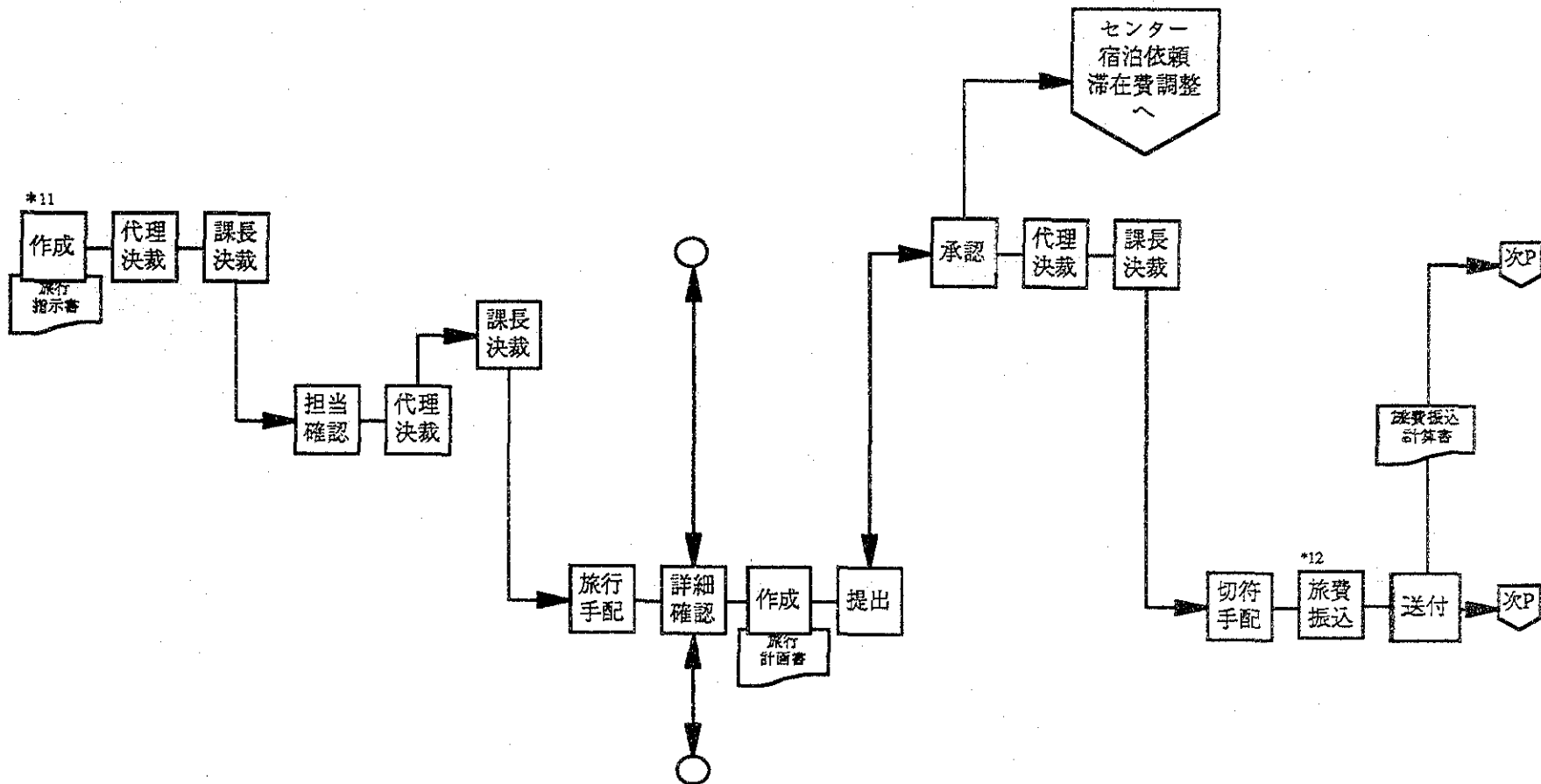
*10 センターで実施

*8 ブリーフィングオリエンテーション受講依頼書
フォームオブレジスター
メディカルカード
メディカルカード受領書

現行の業務フロー(研修員受入)

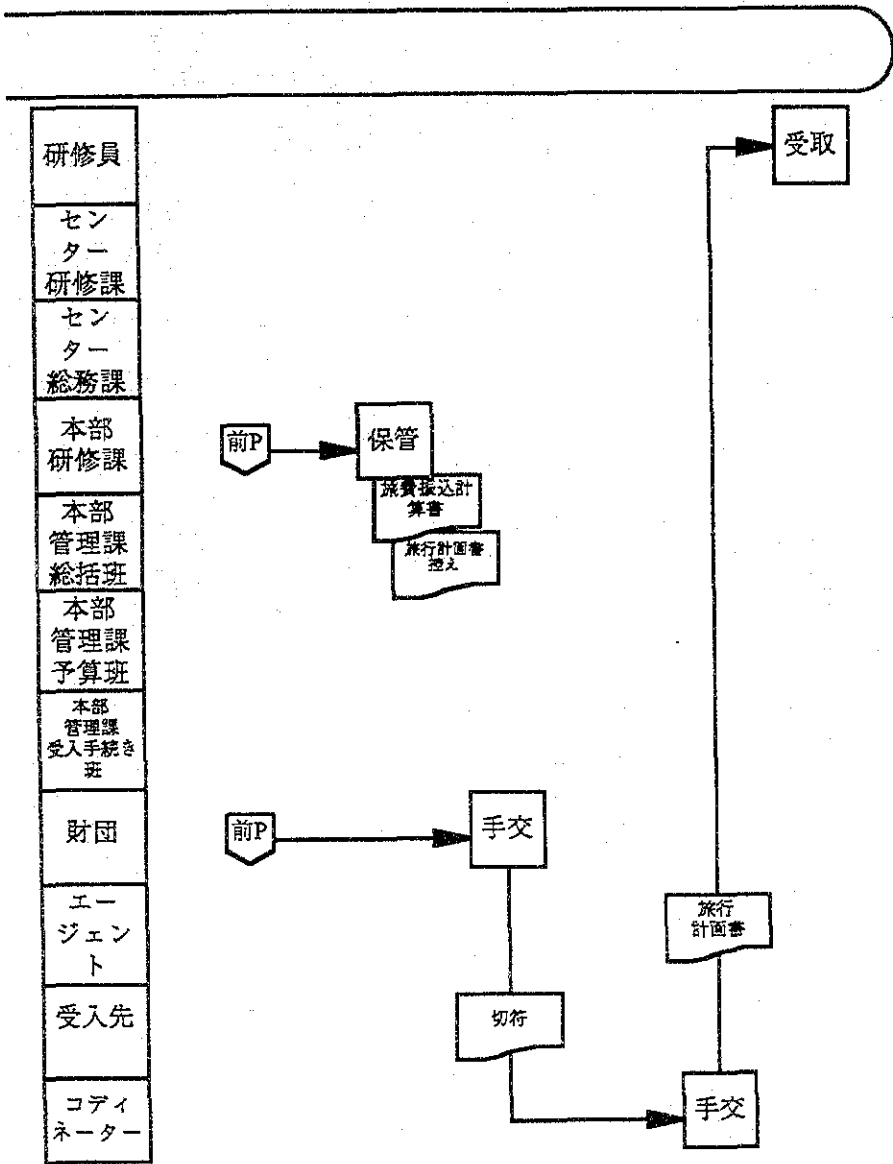
研修旅行手配

研修員
センター 研修課
センター 総務課
本部 研修課
本部 管理課 総括班
本部 管理課 予算班
本部 管理課 受入手続き 班
財団
エー ジェン ト
受入先
備考



*11 学会参加の場合参加決裁をとって写しを添付

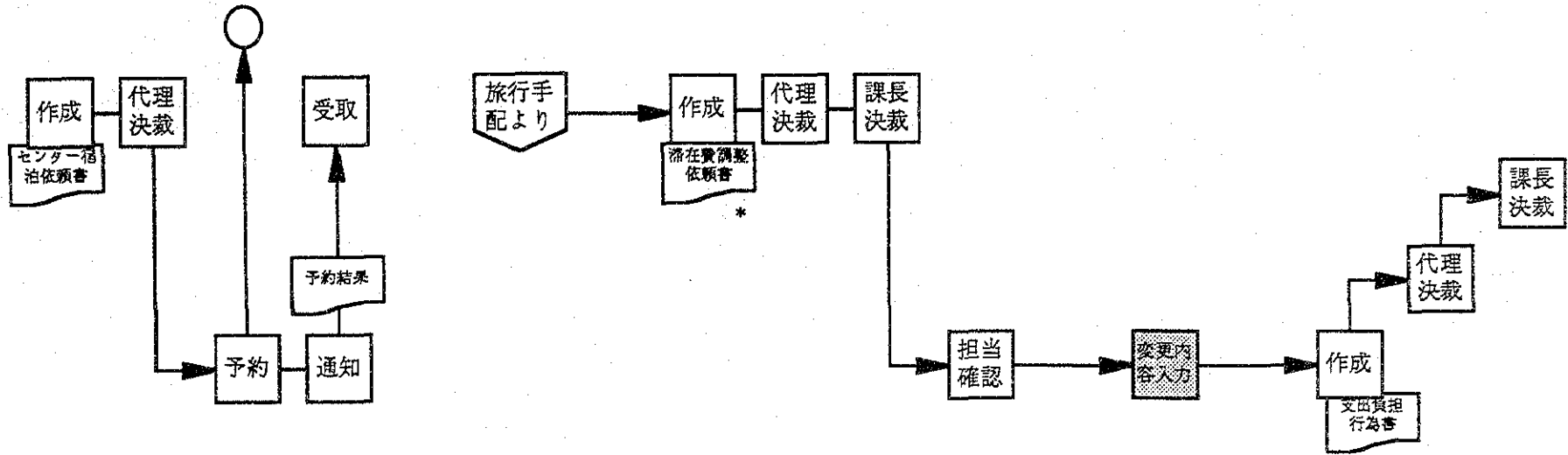
*12 研修員同行者



現行の業務フロー(研修員受入)

来日後センター宿泊予約
滞在費調整

相手国
研修員
センター 研修課
センター 総務課
本部 研修課
本部 管理課 総括班
本部 管理課 予算班
本部 管理課 受入手続き 班
財団
備考



* 小額交通費は担当又はコーディネータが支払

JICA