

外部仕上表

屋根	外壁	その他
アスファルト防水下地セメントタイル貼り	モルタル塗の上 EP塗り	建具:アクリル樹脂及スチールシャッター
車体工場の:長尺折板葺		扉:塩ビ製
		エプロン:コンクリート金ゴテ押え

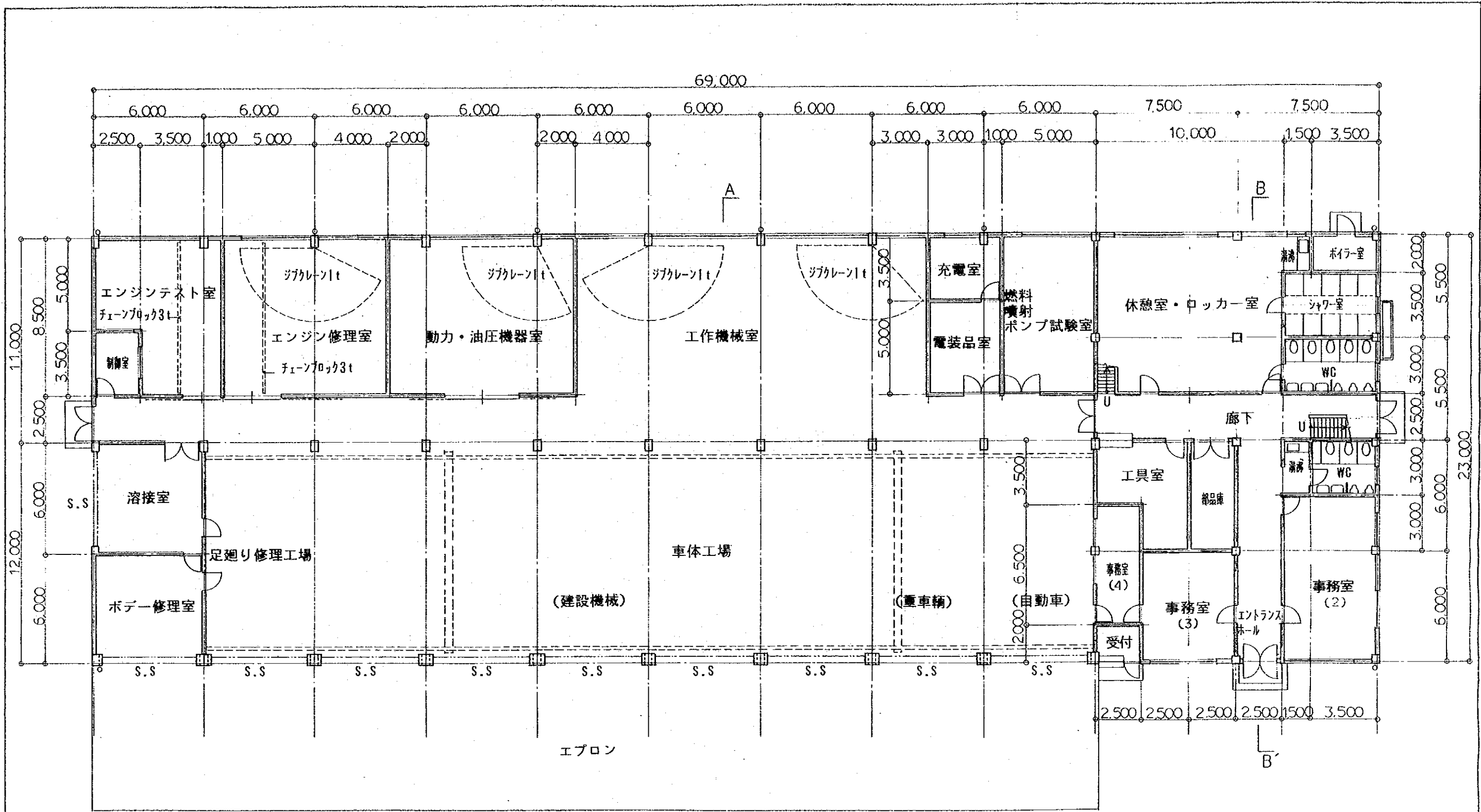
内部仕上表

室名	床	巾木	壁	天井	天井高	備考
(1階)						
車体工場	コンクリート金ゴテ押え	モルタル巾木	モルタル塗の上EP塗り	折板現わし(断熱材付)及鉄骨現わしOP塗り	直天	クレーン設備
足廻り修理工場	・	・	・	・	・	・
ボデー修理室	・	・	・	コンクリートモルタル補修EP塗	・	
油接室	・	・	・	・	・	
エンジンテスト室	・	・	・	・	・	ジブクレーン チェーン ブロック
制御室	・	・	・	・	・	
エンジン修理室	・	・	・	・	・	ジブクレーン チェーン ブロック
動力・油圧機器室	・	・	・	・	・	ジブクレーン
工作機械室	・	・	・	・	・	・
充電室	・	・	・	・	・	
電装品室	・	・	・	・	・	
燃料・噴射ポンプ試験室	・	・	・	・	・	
ボイラー室	・	・	・	・	・	
休憩室・ロッカー室	テラゾタイル貼り	テラゾタイル貼り	・	・	・	
事務室	・	・	・	岩綿吸音板張り	3.000	
エントランスホール	・	・	・	・	・	
廊下	・	・	・	・	・	
受付	・	・	・	・	・	
工具室	モルタル金ゴテ押え	モルタル巾木	・	コンクリートモルタル補修	直天	
部品庫	・	・	・	・	・	
湯沸室	テラゾタイル貼り	テラゾタイル貼り	・	フレキシブルボード張りEP塗り	3.000	
WC	・	・	タイル貼り(H=2100) 上部:モルタル塗の上EP塗	・	・	
シャワー室	・	・	・	・	・	

室名	床	巾木	壁	天井	天井高	備考
(2階)						
研修室	テラゾタイル貼り	テラゾタイル貼り	モルタル塗の上EP塗り	岩綿吸音板張り	3.000	
会議室	・	・	・	・	・	
エンジニア室	・	・	・	・	・	
工場長室・副工場長室	・	・	・	・	・	
事務室	・	・	・	・	・	
秘書室	・	・	・	・	・	
ホール	・	・	・	・	・	
階段室	・	・	・	・	・	
倉庫	・	・	・	コンクリートモルタル補修EP塗り	直天	
湯沸室	・	・	・	フレキシブルボード張りEP塗り	3.000	
WC	・	・	タイル貼り(H=2100) 上部:モルタル塗の上EP塗	・	・	

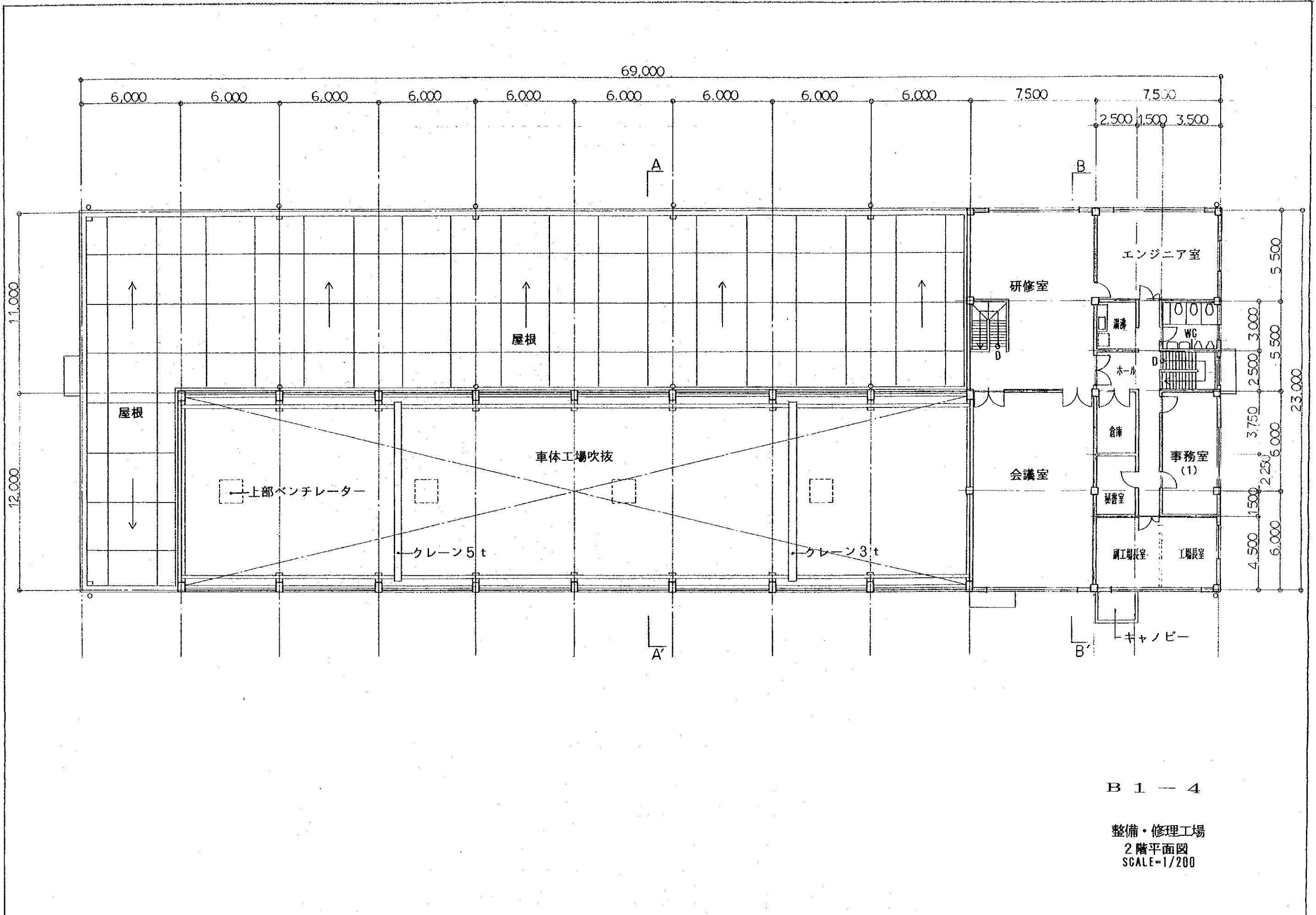
B 1 - 2

整備・修理工場



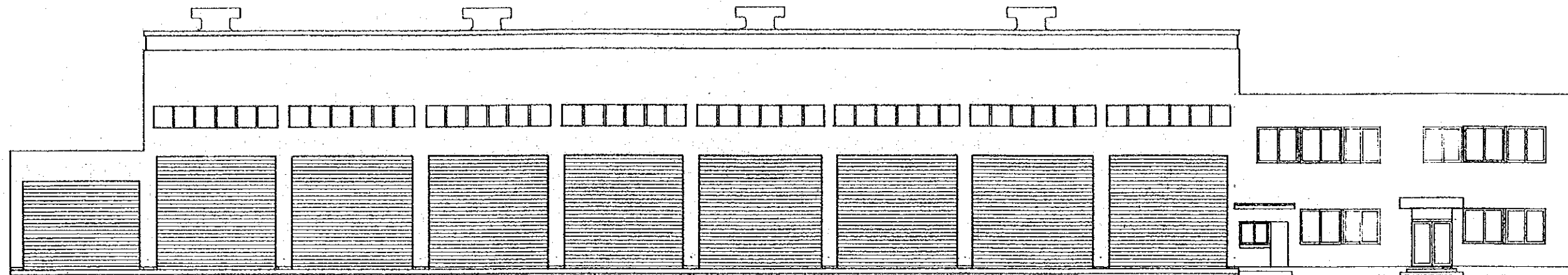
B 1 - 3

整備・修理工場
1階平面図
SCALE=1/200

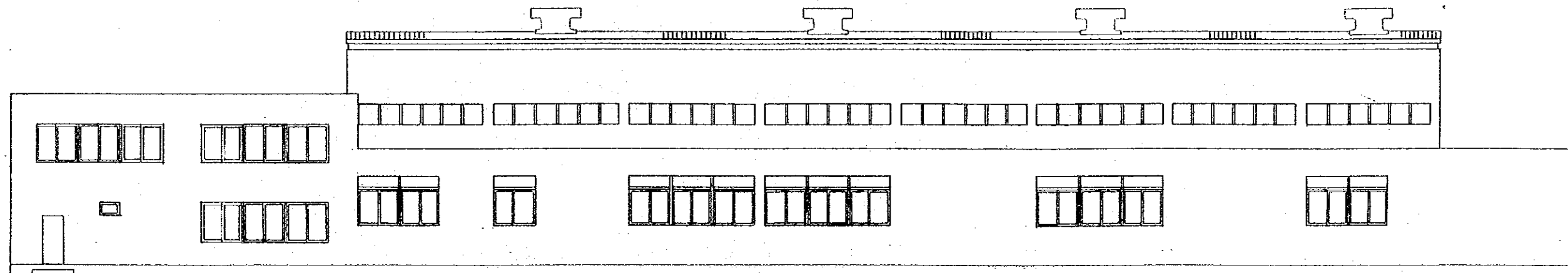


B 1 - 4

整備・修理工場
2階平面図
SCALE=1/200



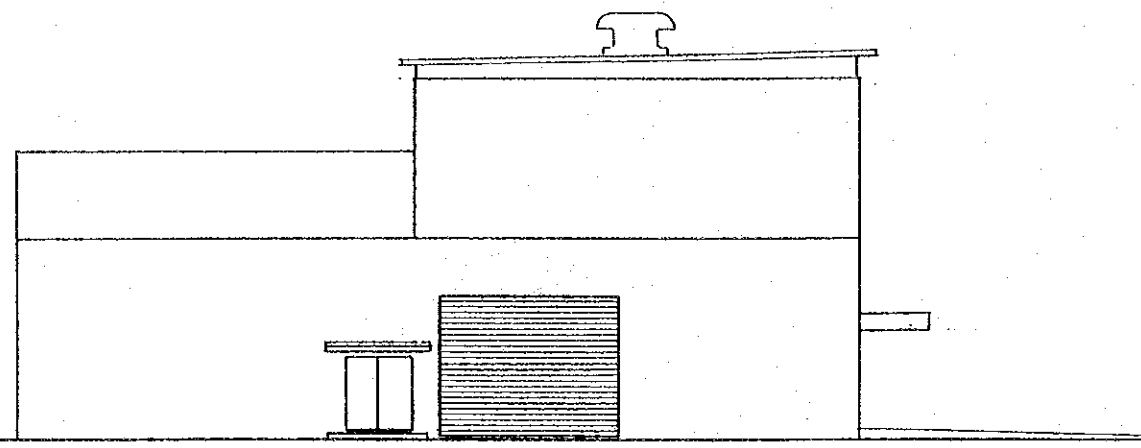
西立面图



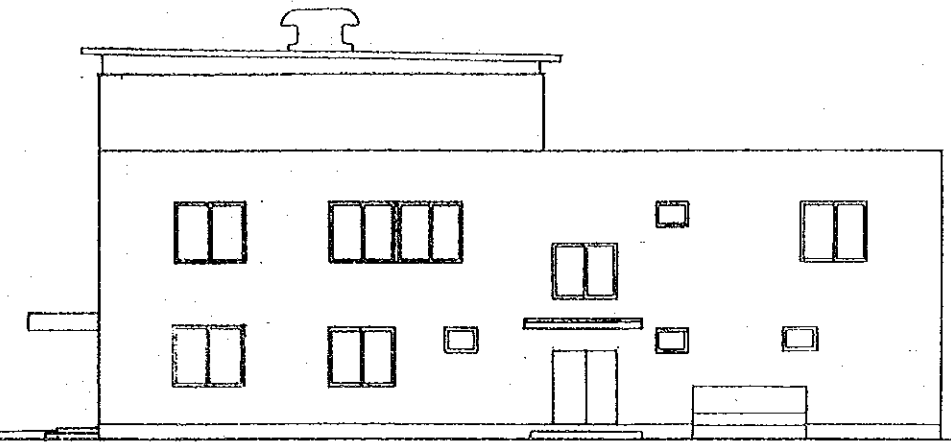
東立面图

B 1 — 5

整備・修理工場
立面图
SCALE=1/200



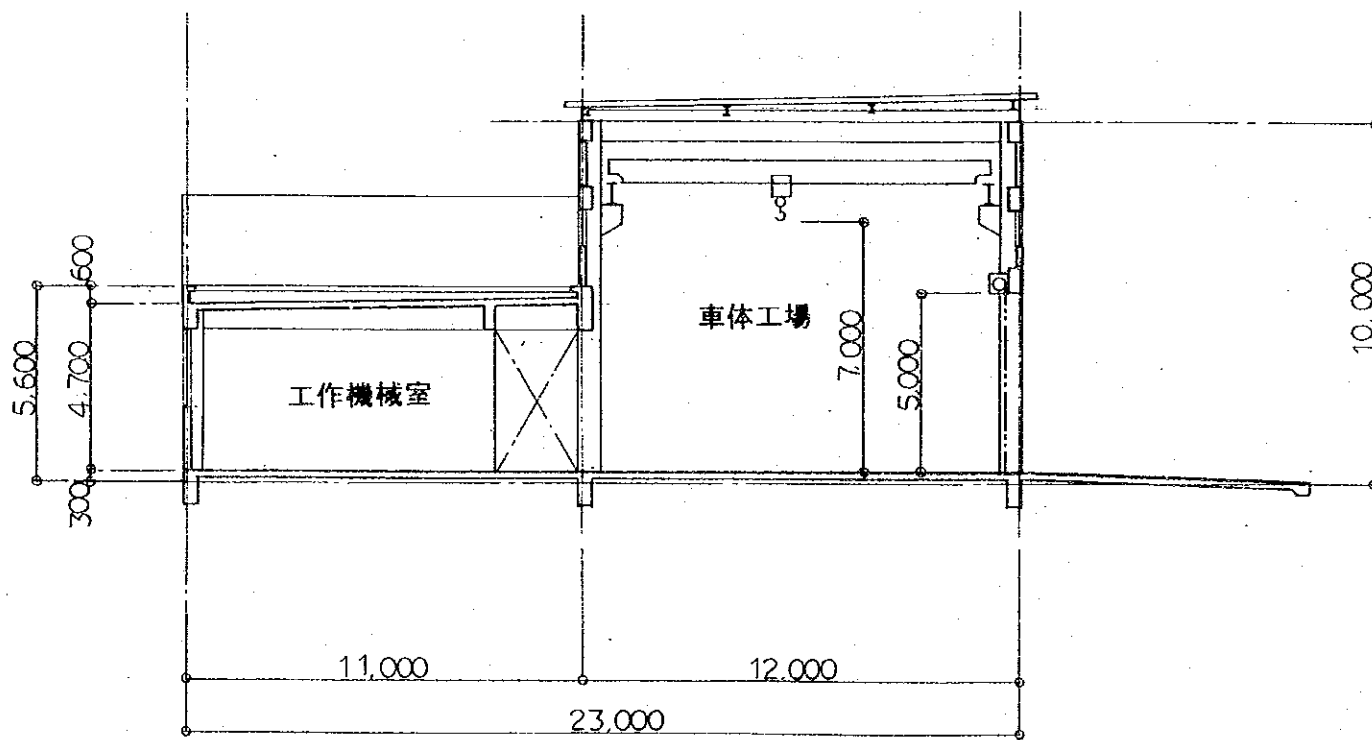
北立面図



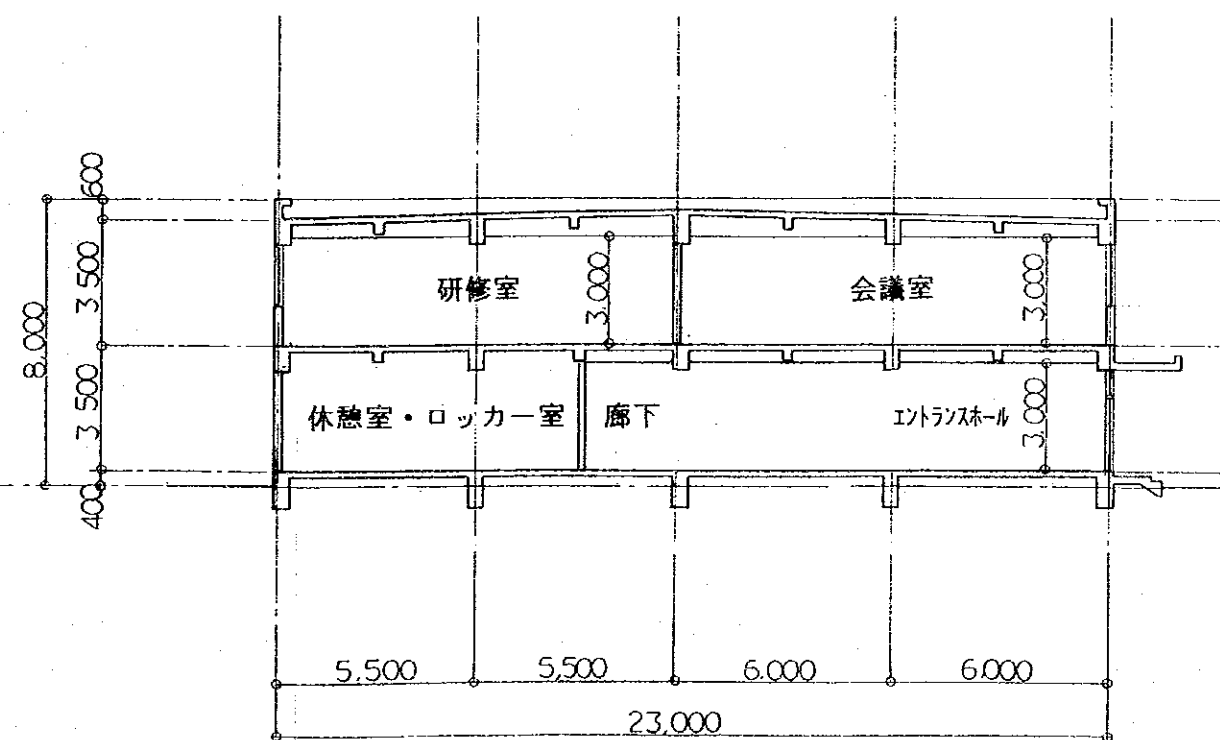
南立面図

B 1 - 6

修理工場
立面図
SCALE=1/200



A - A' 断面



B - B' 断面

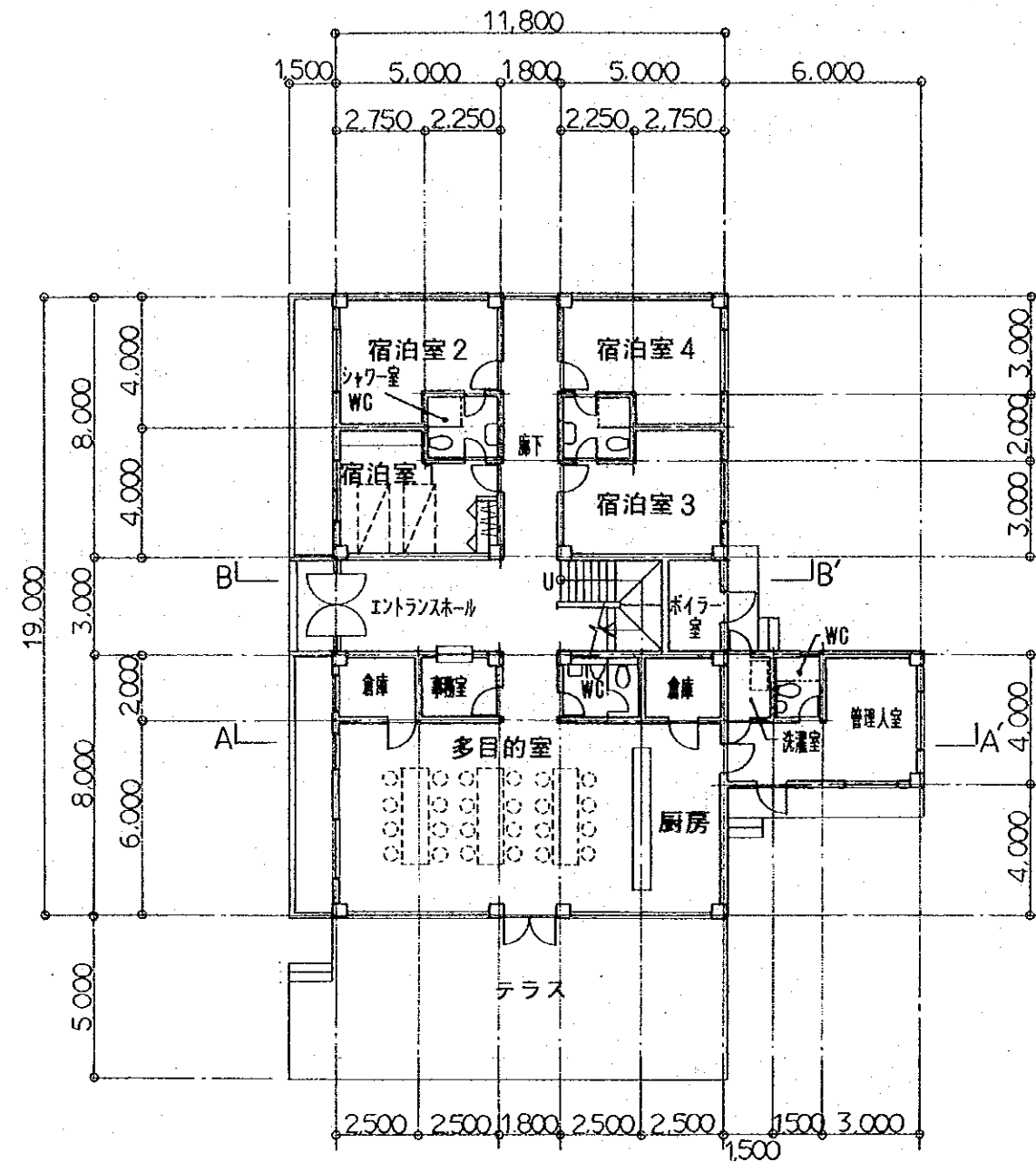
整備・修理工場
断面図
B 1 - 6
SCALE=1/200

外部仕上表

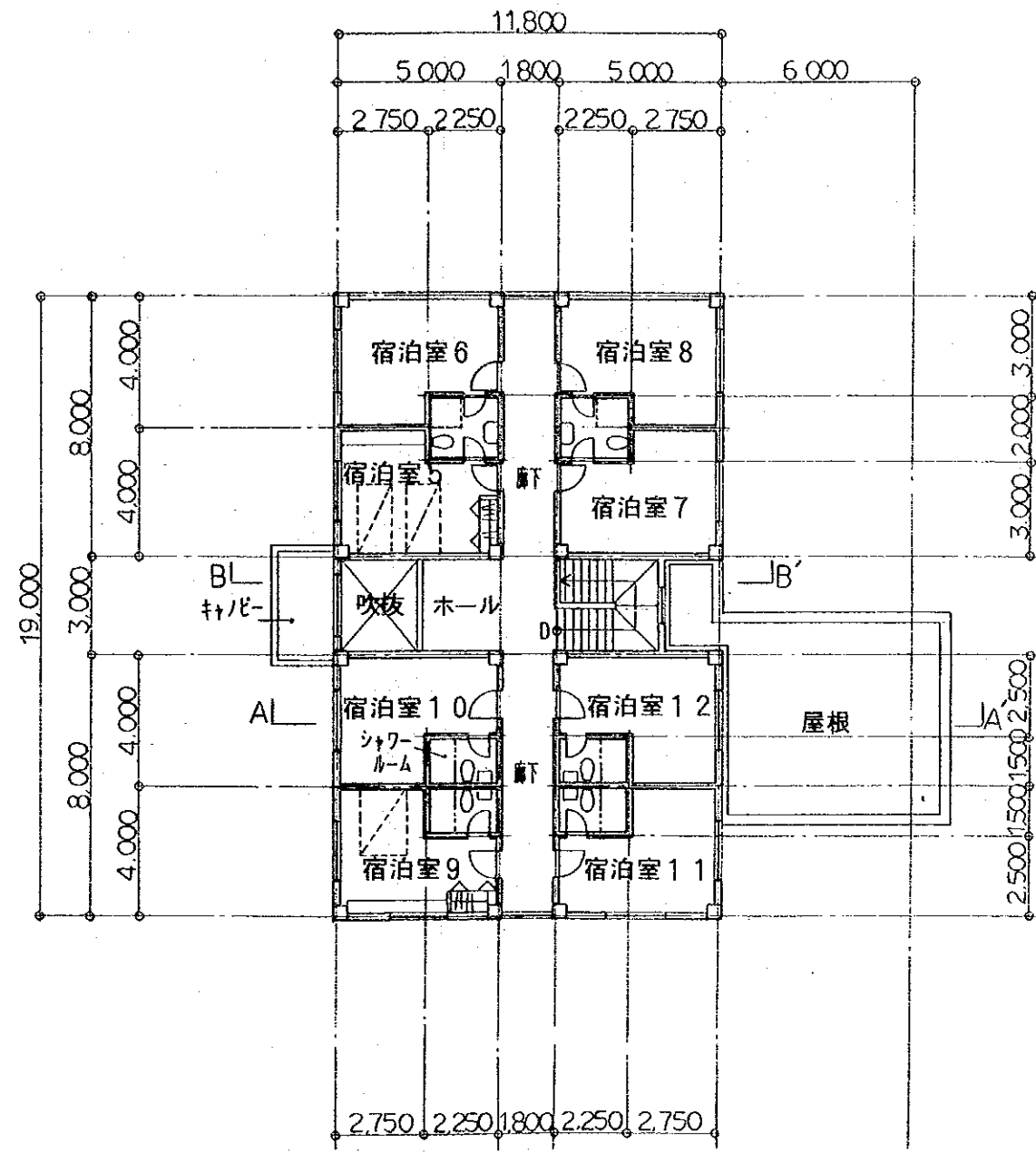
屋根	外壁	その他
アスファルト防水下地セメントタイル貼り	モルタル塗の上 EP塗り	建具:アルミサッシ
		扉:塩ビ製
		テラス:コンクリート金コテ押え

内部仕上表

室名	床	巾木	壁	天井	天井高	備考
(1階)						
エントランスホール	テラゾタイル貼り	テラゾタイル貼り	モルタル塗の上EP塗り	コンクリートモルタル補修EP塗り	直天	
廊下	・	・	・	・	・	
事務室	・	・	・	・	・	
多目的室	・	・	・	・	・	
厨房	・	・	・	・	・	カウンター
管理人室	・	・	・	・	・	
宿泊室 1~4	・	・	・	・	・	ワードローブ・机 (添付)
シャワー・WC	・	・	タイル貼り(H=2100) 上部:モルタル塗の上EP塗	・	・	
WC	・	・	・	・	・	
洗濯室	・	・	・	・	・	
倉庫	・	・	モルタル塗の上EP塗り	・	・	
ボイラー室	コンクリート金コテ押え	モルタル巾木	・	コンクリートモルタル補修	・	
(2階)						
ホール・廊下	テラゾタイル貼り	テラゾタイル貼り	モルタル塗の上EP塗り	コンクリートモルタル補修EP塗り	直天	
階段	・	・	・	・	・	
宿泊室 5~8	・	・	・	・	・	ワードローブ・机 (添付)
・ 9~12	・	・	・	・	・	・
シャワー・WC	テラゾタイル貼り	・	タイル貼り(H=2100) 上部:モルタル塗の上EP塗	・	・	
シャワー・ルーム	・	・	・	・	・	



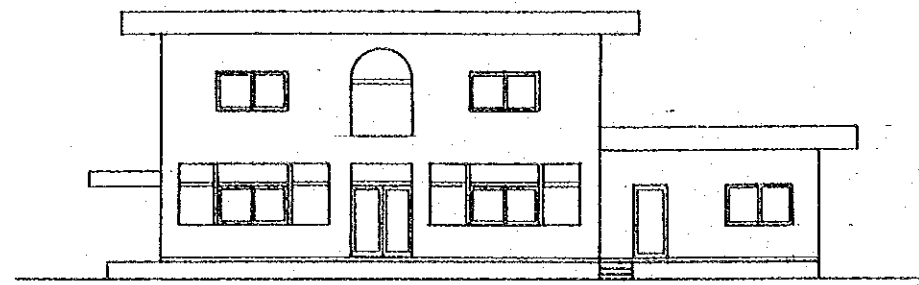
1階



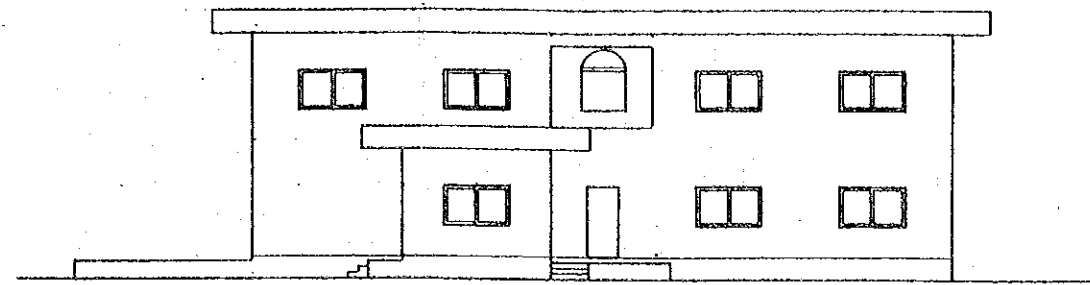
2階

B 2 - 2

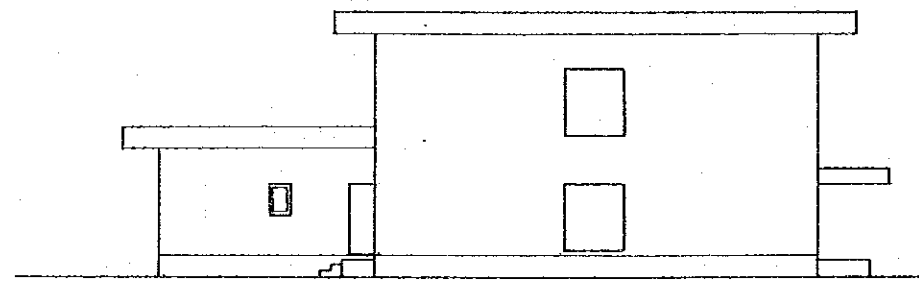
研修用宿泊施設
 平面図
 SCALE=1/200



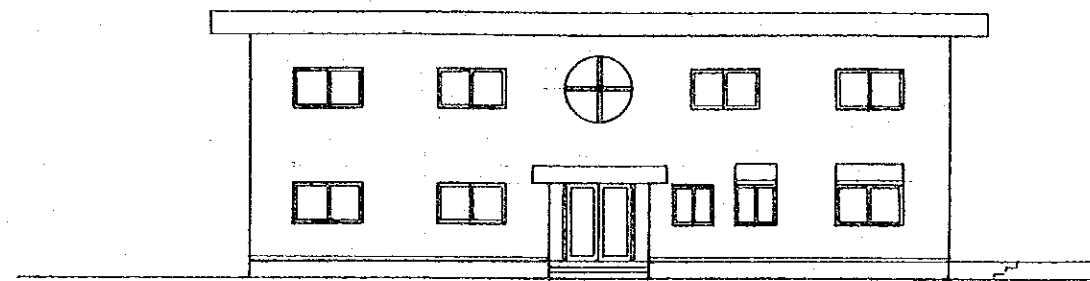
西立面図



南立面図



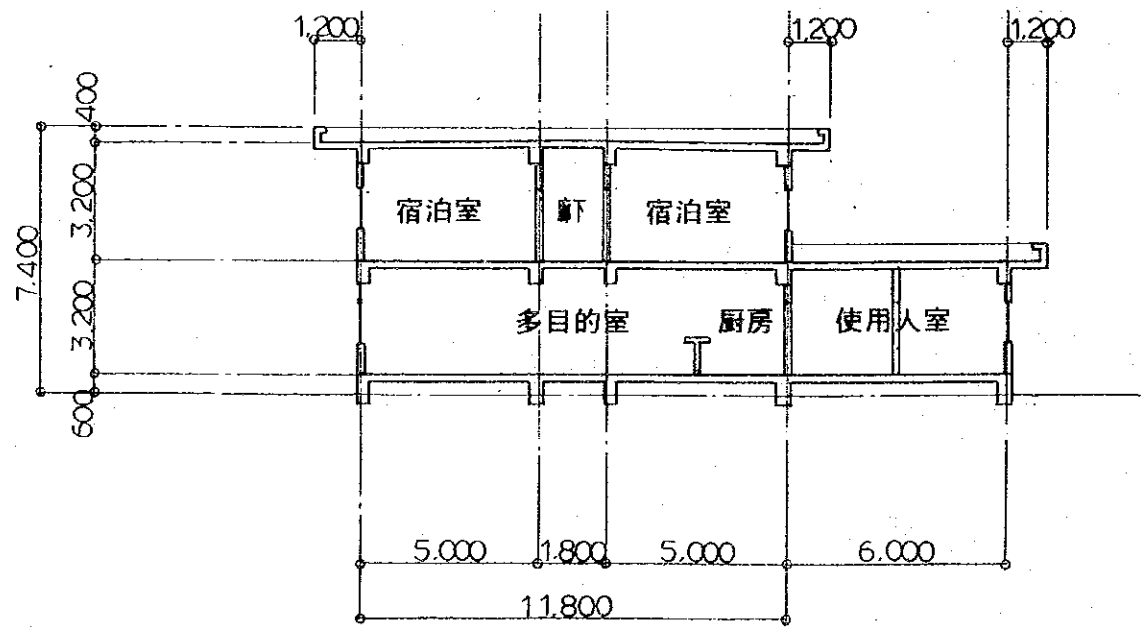
東立面図



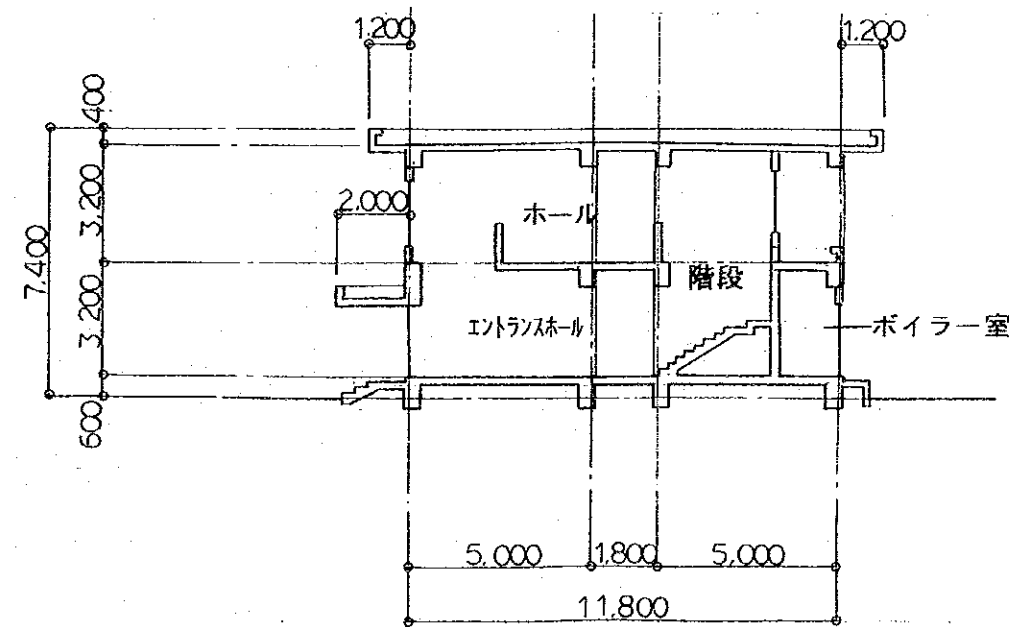
北立面図

B 2 - 3

研修用宿泊施設
立面図
SCALE=1/200



A-A 断面



B-B 断面

B 2 - 3

研修用宿泊施設
断面図
SCALE=1/200

外部仕上表

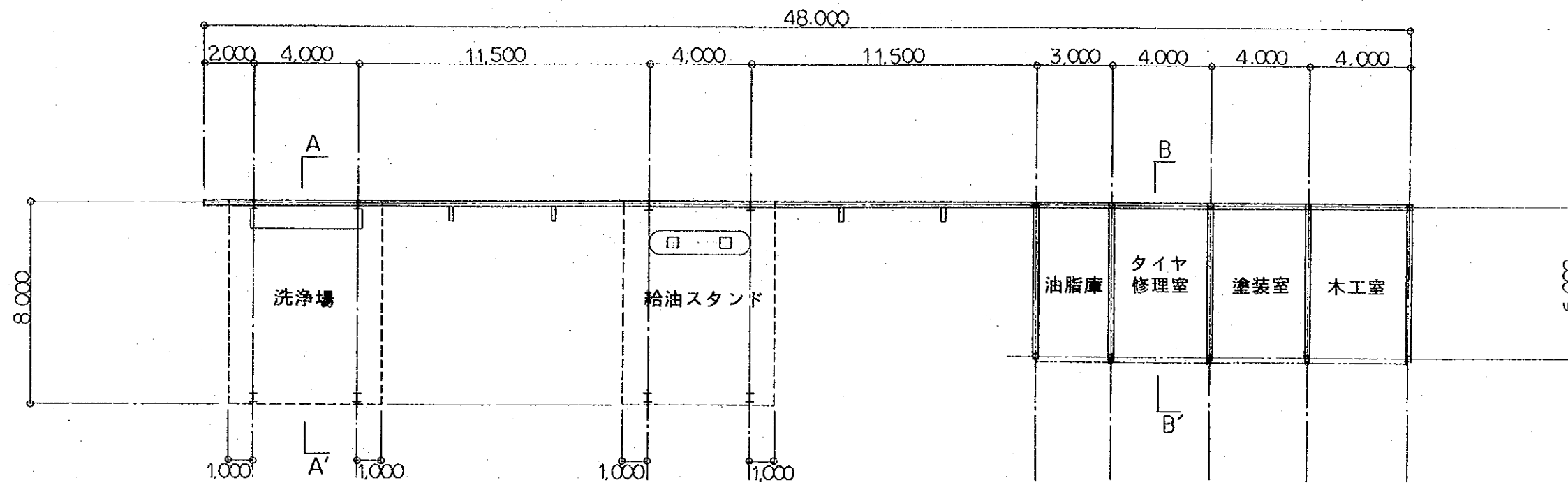
屋根	外壁	その他
長尺折板葺	コンクリート打放し及コンクリートブロック化粧積み	建具：スチールシャッター
		給油スタンド・洗浄場：床-コンクリート金ゴテ押え
		柱-鉄骨現わしOP塗り
		天井-折板裏現わし及鉄骨現わしOP塗

内部仕上表

室名	床	巾木	壁	天井	天井高	備考
大工室	コンクリート金ゴテ押え	コンクリート打放し	コンクリート打放し及 コンクリートブロック化粧積み	折板裏現わし及鉄骨現わしOP塗り	直天	
塗装室	・	・	・	・	・	
タイヤ修理場	・	・	・	・	・	
油断庫	・	・	・	・	・	

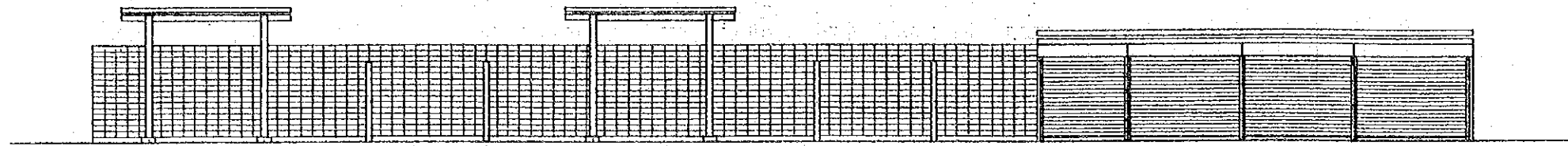
補助施設

B 3 - 1

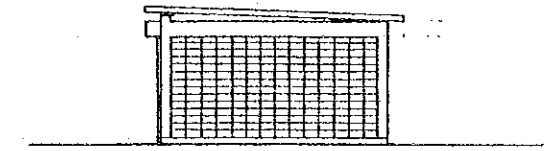


B 3 - 2

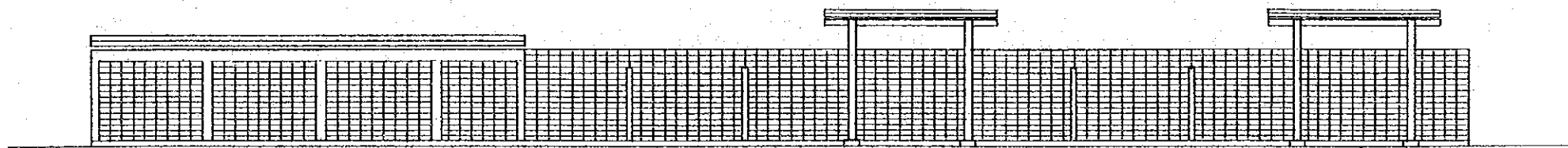
補助施設
平面図
SCALE=1/200



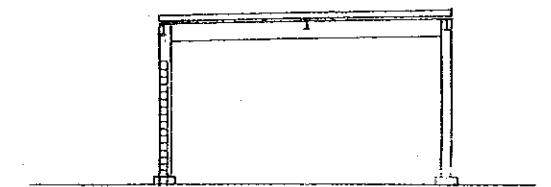
南立面図



西立面図

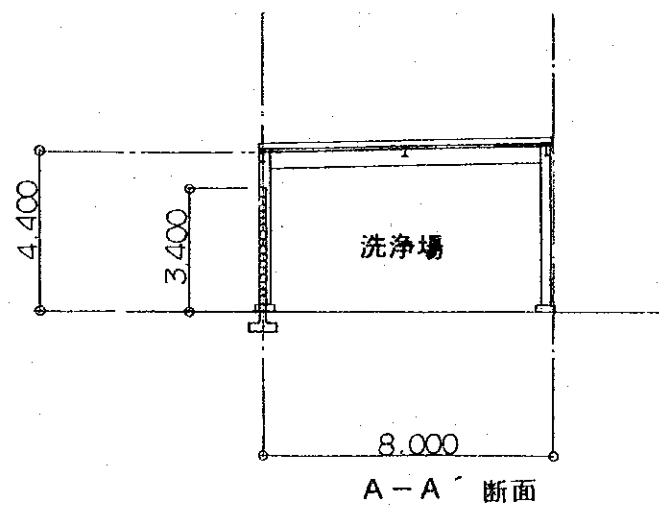


北立面図

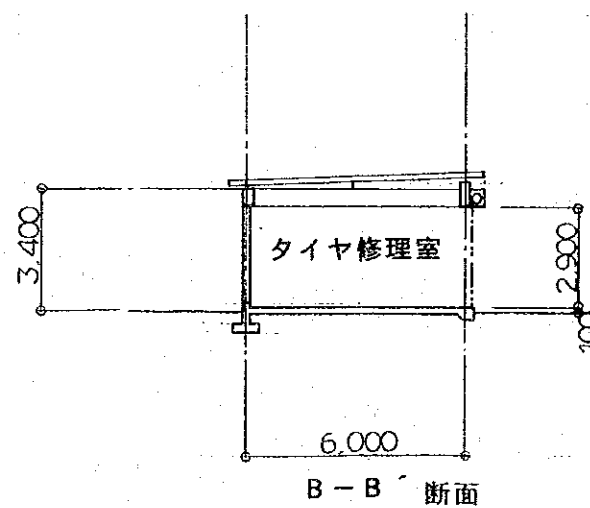


東立面図

B 3 - 3 補助施設
立面図
SCALE=1/200

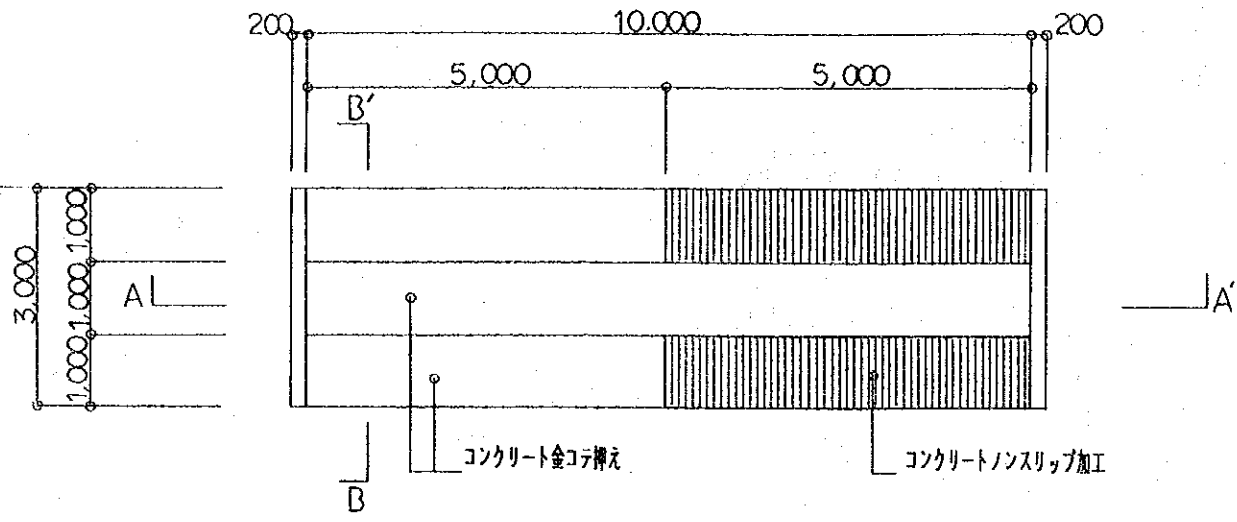


A-A 断面

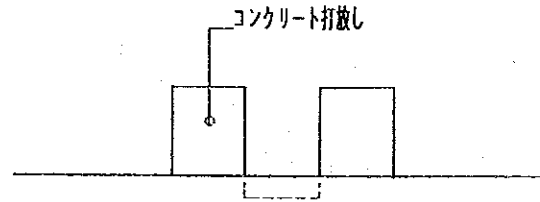
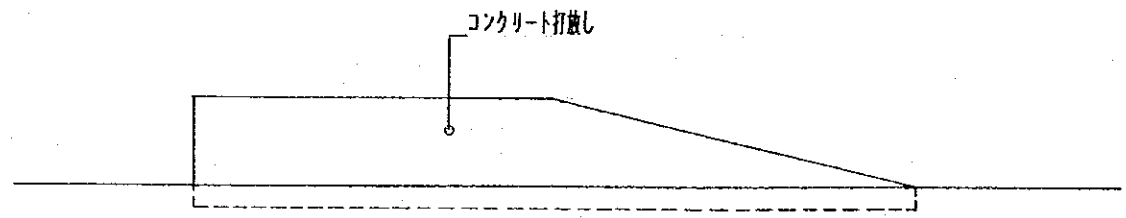


B-B 断面

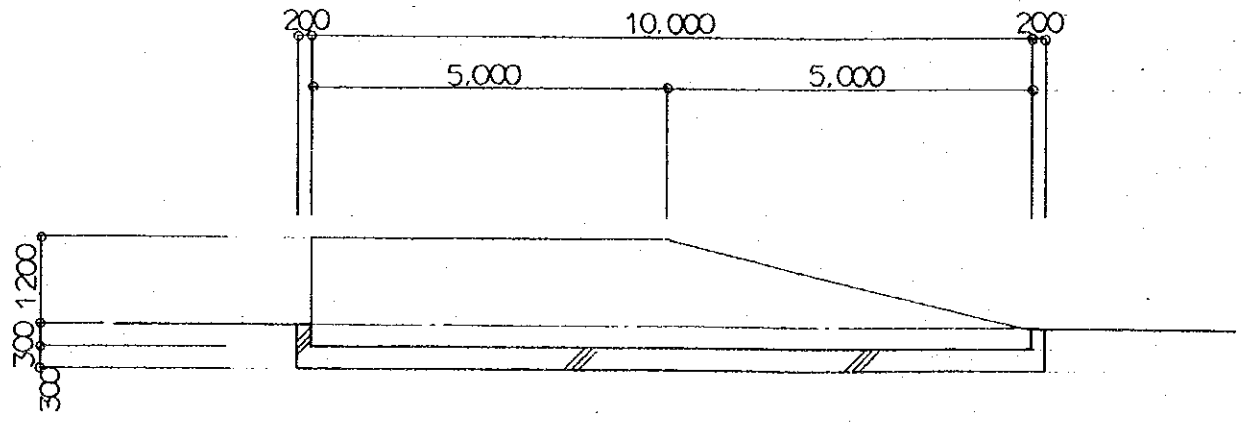
B 3 - 3
補助施設
断面図
SCALE=1/200



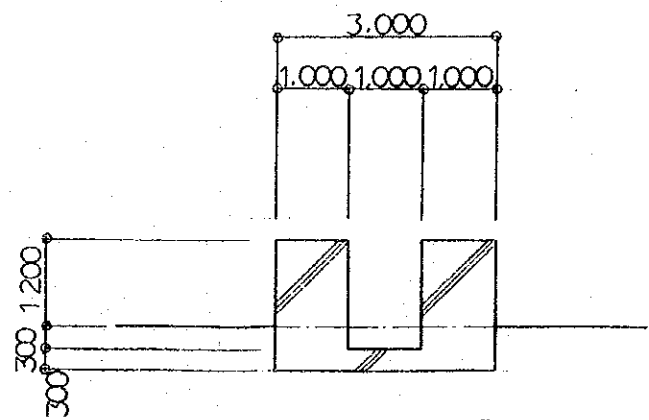
平面図 SCALE=1/100



立面図 SCALE=1/100



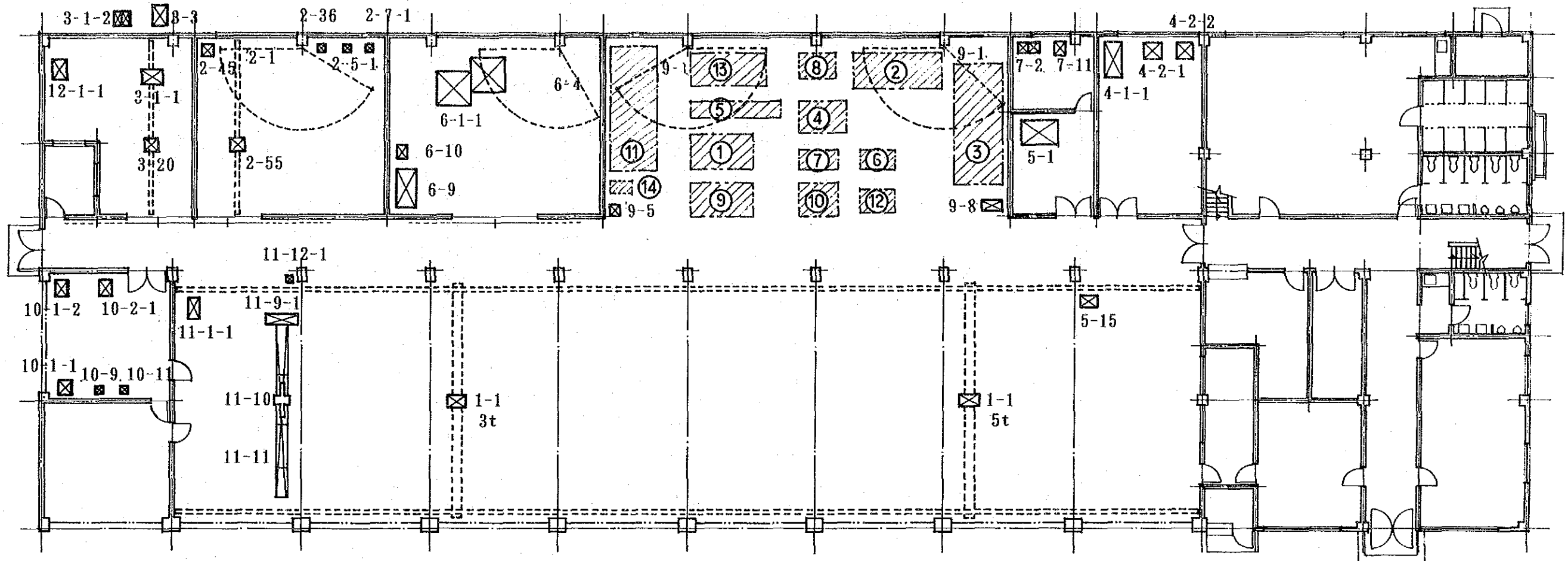
A - A'



B - B'

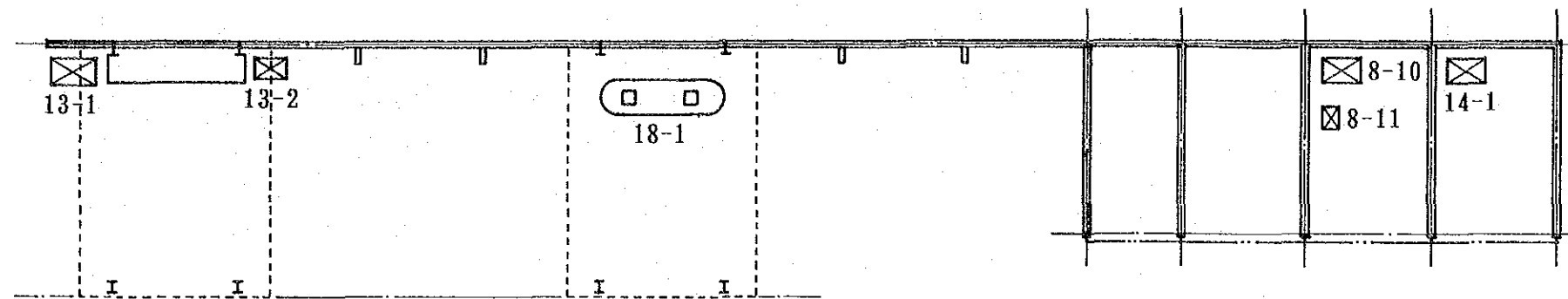
断面図 SCALE=1/100

B 3 - 4
積おろし台



- | | | | | |
|--|--|--|--|---------------------------------|
| <p>1. 車体工場</p> <p>1-1. 移動式手動クレーン. 3トン</p> <p>1-1. 移動式手動クレーン. 5トン</p> <p>2. エンジン修理室</p> <p>2-1. ジブ・クレーン</p> <p>2-5-1. グライNDER</p> <p>2-7-1. 小型ドリル</p> <p>2-36. ピストン・ヒーター</p> <p>2-45. 部品洗浄機</p> <p>2-55. モノレール・クレーン. 3トン</p> <p>3. エンジン・テスト室</p> <p>3-1-1. エンジン試験機</p> <p>3-1-2. 水ポンプ</p> <p>3-3. 無蓋給油音機</p> <p>3-20. モノレール・クレーン. 3トン</p> | <p>4. 燃料噴射ポンプ試験室</p> <p>4-1-1. 燃料噴射ポンプ試験機</p> <p>4-2-1. カミンズPTポンプ試験機</p> <p>4-2-2. インジェクタ試験機</p> <p>5. 電装品室</p> <p>5-1. 電装品試験機</p> <p>5-15. 前照灯試験機</p> <p>6. 動力油圧機器室</p> <p>6-1-1. 油圧機器万能試験機</p> <p>6-4. ジブ・クレーン</p> <p>6-9. 油圧シリンダー検査台</p> <p>6-10. 油圧ホース口金クランプ機</p> <p>7. バッテリー充電室</p> <p>7-2. 高圧充電器</p> <p>7-11. 蒸留水製造機</p> | <p>9. 工具庫等</p> <p>9-1. ジブ・クレーン</p> <p>9-5. 小型ドリル</p> <p>9-8. 金のかさ</p> <p>① 旋盤</p> <p>② 歯輪研磨機</p> <p>③ 歯輪研磨機</p> <p>④ 円筒研磨機</p> <p>⑤ 円筒研磨機</p> <p>⑥ 円筒研磨機</p> <p>⑦ コンロッド研磨機</p> <p>⑧ 横ぐり研磨機</p> <p>⑨ フライス盤</p> <p>⑩ 表面研磨機</p> <p>⑪ 研削盤</p> <p>⑫ シャフト研磨機</p> <p>⑬ ライニング斬打ち機</p> <p>⑭ 油圧プレス</p> | <p>10. 溶接室</p> <p>10-1-1. 電気溶接機</p> <p>10-1-2. エンジン溶接機</p> <p>10-2-1. 半自動溶接機</p> <p>10-9. 油圧プレス</p> <p>10-11. 高速切斷機</p> <p>11. 足廻り修理工場</p> <p>11-1-1. 板輪着脱プレス</p> <p>11-9-1. トラック・プレス</p> <p>11-10. シュー・ボルト・インパクト・レンチ</p> <p>11-11. シュート付コンベア</p> <p>11-12-1. グライNDER</p> <p>12. 空気圧縮機室</p> <p>12-1-1. 空気圧縮機</p> | <p>既設サヌア修理工場から
移設する工作機械</p> |
|--|--|--|--|---------------------------------|

M1-1
整備・修理工場
機械配置図



8. タイヤ修理室

- 8-10. 空気圧縮機
- 8-11. ホイール・バルancer

13. 洗浄場

- 13-1. 高圧・高圧洗浄機
- 13-2. スチーム洗浄機

14. 塗装室

- 14-1. 空気圧縮機

18. 燃料ステーション油庫

- 18-1. 燃料ステーション

M 1 - 2

整備・修理工場

機械配置図

資料-10 わが国の経済協力の実績

添付資料-10

わが国の経済協力の実績（1976年-1990年）

〔有償資金協力〕

供与年度	旧北イエメン		旧南イエメン	
	案件名	供与額(億円)	案件名	供与額(億円)
1977	地方水道計画	38.80	—	—
1978	—	—	—	—
1979	ラス・カタイブ火力発電所	82.00	—	—
1980	—	—	—	—
1981	—	—	—	—
1982	ホデイダ港第7バース建設計画	82.00	—	—
1983	—	—	—	—
1984	—	—	—	—
1985	—	—	—	—
1986	—	—	—	—
1987	—	—	—	—
1988	マフラク・セメント工場建設計画	220.70	—	—
1989	—	—	アデン市電話網拡充計画	69.69

〔無償資金協力〕

供与年度	旧北イエメン		旧南イエメン	
	案件名	供与額(億円)	案件名	供与額(億円)
1976	食糧援助	3.08	食糧援助	0.92
1977	食糧援助	3.63	漁業訓練船 食糧援助	4.50 2.59
1978	食糧援助	4.21	食糧援助	1.64
1979	食糧増産援助 債務救済	5.00 0.05	—	—
1980	債務救済	0.16	—	—
1981	地方水道整備計画(Ⅰ) 食糧援助 債務救済	5.00 2.78 0.25	—	—
1982	地方水道整備計画(Ⅱ) 食糧増産援助 債務救済 災害援助(地震被害) サナア大学大学院に対する研究機材	5.00 5.00 0.66 1.17 0.45	災害援助(洪水被害)	0.57
1983	地方水道整備計画(Ⅲ) 震災復興計画 食糧増産援助 債務救済	6.00 8.00 5.00 0.84	食糧援助	1.41

供与年度	旧北イエメン		旧南イエメン	
	案件名	供与額 (億円)	案件名	供与額 (億円)
1984	国立結核センター拡充計画（Ⅰ）	9.18	—	—
	震災復興計画	2.50		
	食糧増産援助	6.00		
	債務救済	0.47		
1985	国立結核センター拡充計画（Ⅱ）	10.80	水産養殖研究センター	9.41
	食糧増産援助	5.00		
	債務救済	1.55		
	サナア大学に対する走査電子顕微鏡	0.41		
1986	地方水道整備計画（Ⅳ）	3.19	—	—
	食糧増産援助	5.00		
	債務救済	1.06		
1987	地方水道整備計画（Ⅴ）	9.15	—	—
	食糧増産援助	5.00		
	債務救済	2.00		
1988	地方水道整備計画（Ⅵ）	9.61	漁業訓練船改修計画	1.95
	食糧増産援助	4.00		
	債務救済	2.90		
1989	地方電気通信網整備計画（Ⅰ）	9.61	緊急援助（洪水被害）	0.14
	食糧増産援助	2.50	食糧増産援助	2.00
	債務救済	1.72		
	債務救済	2.86		
	国営テレビに対する 教育文化番組制作機材	0.47		
	小規模無償	0.11		
統一イエメン				
1990	地方電気通信網整備計画（Ⅱ）			6.63

(出所：外務省)

資料-11 収集資料リスト

当該調査業務に関する情報

分類	所有する情報及び資料等の標題 (英文又は邦文)	概要	要
開発計画	The Third Five-Year Plan (1987-1991)	発行機関 Central Planning Organization 発行年月日 1987年 オリジナル・プリントの別 コピー 内容要旨 北イエメン中央企画省による第3次5ヶ年計画(1987-1991)	
開発計画	Statistical Year Book(1990)	発行機関 Ministry of Planing and Development 発行年月日 1990年 オリジナル・プリントの別 コピー 内容要旨 中央企画省による「北イ」国の年次別統計年鑑 人口、農産物、自然環境、教育、医療、貿易、他、基礎資料として重要	
開発計画	Statistical Year Book(1988)	発行機関 Central Statistical Organization 発行年月日 1988年 オリジナル・プリントの別 コピー 内容要旨 南イエメン中央統計局による「南イ」国の年次別統計年鑑	

当該調査業務に関する情報

分類	所有する情報及び資料等の標題 (英文又は邦文)	概要	要
開発計画	Development of National Highway Master Plan	発行機関 THE SURVEY ORTEORITY SANA 発行年月日 1989年 オリジナル・プリントの別 コピー 内容要旨 旧北イエメンの道路建設マスタープラン	
開発計画	Economic Planing in Yemen Arab Republic	発行機関 Dar Azal 発行年月日 1985年 オリジナル・プリントの別 オリジナル 内容要旨 旧北イエメンの経済の現状分析及び将来予測	
開発計画	National Population Strategy 1990-2000 and Population Action Plan	発行機関 Ministry of Planing and Development 発行年月日 1991年 オリジナル・プリントの別 オリジナル 内容要旨 イエメン共和国の人口問題	

当該調査業務に関する情報

分類	所有する情報及び資料等の標題 (英文又は邦文)	概要
事前調査	イエメン・アラブ共和国都市交通計画 調査事前報告書	発行機関 国際協力事業団 発行年月日 1987年6月 オリジナル・プリントの別 コピー 内容要旨 サナア、タイズ、ホデイダの都市交通事情改善の為の事前調査報告書
基礎調査	海外農林業開発協力国別(地域別) 方針基礎調査報告書	発行機関 国際開発センター 発行年月日 1988年3月 オリジナル・プリントの別 コピー 内容要旨 北イエメンの農林、畜産、水産物の現状調査を行ない日本からの「イ」国に対する 農業援助協力の可能性を検討
地域情報一般	中東各国情勢 政治、経済、エネルギー情報	発行機関 中東経済研究所 発行年月日 1991年12月 オリジナル・プリントの別 コピー 内容要旨 中近東、アフリカ諸国の政治、経済、エネルギーに関し最新の情報と分析を 載せている

当該調査業務に関する情報

分類	所有する情報及び資料等の標題 (英文又は邦文)	概要
地域情報一般	イエメンの政治、経済の現状と 将来展望	<p>発行機関 中東協力センター 発行年月日 1991年8月 オリジナル・プリントの別 コピー 内容要旨 湾岸戦争後の中東情勢をふまえて、「イ」国の政治、経済、外交について現状を認識し、将来の展望を行なっている</p>
情報収集調査	海外情報収集調査 中近東・アフリカ B班報告書 (サウジアラビア、イエメン、エジプト)	<p>発行機関 海外運輸コンサルタンツ協会 発行年月日 1984年2月 オリジナル・プリントの別 コピー 内容要旨 中東3ヶ国の鉄道、都市交通、港湾、空港施設の現状を調査し、有望プロジェクトの発掘および技術協力の可能性について検討している</p>
情報収集調査	海外情報収集調査 中近東・アフリカ D班 (北イエメン)	<p>発行機関 海外運輸コンサルタンツ協会 発行年月日 1990年3月 オリジナル・プリントの別 コピー 内容要旨 北イエメンの港湾、造船、空港について一般情報を収集し、技術協力の可能性を調査した</p>

当該調査業務に関する情報

分類	所有する情報及び資料等の標題 (英文又は邦文)	概要	要
地域情報一般	アピック・カントリ-情報 中近東編 イエメン	発行機関 国際協力推進協会 発行年月日 1991年5月 オリジナル・プリントの別 コピー 内容要旨 内政、外交、経済等についての出来事を日付順に記載し、解説を加えている	
事前調査	DUBAI ~AL HUSSAINIA 農業用道路整備計画及びUTMAH 地区 開発計画事前調査報告書	発行機関 海外農業開発コンサルタンツ協会 発行年月日 1986年10月 オリジナル・プリントの別 コピー 内容要旨 地方農村の地域開発の為、農業用道路整備計画及び地域開発計画の為の 事前調査報告書	
マスタープラン 調査 フィージビリティ 調査	YEMEN ARAB REPUBLIC URBAN TRANSPORT STUDY IN YEMEN ARAB REPUBLIC DRAFT FINAL REPORT VOLUME 1. MAIN	発行機関 国際協力事業団 発行年月日 1988年8月 オリジナル・プリントの別 コピー 内容要旨 サナア、タイズ、ホディダの都市交通改善の為のマスタ-プラン策定	

当該調査業務に関する情報

分類	所有する情報及び資料等の標題 (英文又は邦文)	概要
マスタープラン 調査	YEMEN ARAB REPUBLIC URBAN TRANSPORT STUDY IN YEMEN ARAB REPUBLIC Action Plans for Sana'a Drawing (Draft)	発行機関 国際協力事業団 発行年月日 1988年6月 オリジナル・プリントの別 コピー 内容要旨 サナア都市交通改善の為にマスタープラン図面集
地形図	サナア近郊地形図	発行機関 Government of the Yemen Arab Republic 発行年月日 1980年 オリジナル・プリントの別 オリジナル 内容要旨 首都サナア近郊の道路及び地形図(1/50,000)
地形図	タイズ近郊地形図	発行機関 Government of the Yemen Arab Republic 発行年月日 1980年 オリジナル・プリントの別 オリジナル 内容要旨 タイズ近郊の道路及び地形図(1/50,000)

当該調査業務に関する情報

分類	所有する情報及び資料等の標題 (英文又は邦文)	概要
地形図	CITY MAP OF SANA	<p>発行機関 THE SURVEY ORTHORITY SANA</p> <p>発行年月日 1982年</p> <p>オリジナル・プリントの別 コピー</p> <p>内容要旨 サナア市中心部の街路図 (1/10,000)</p>
観光ガイド	Tourist Guide of Yemen Arab Republic	<p>発行機関 Ministry of information and Culture</p> <p>発行年月日 —</p> <p>オリジナル・プリントの別 オリジナル</p> <p>内容要旨 旧北イエメンの観光ガイドブック</p>
開発計画	Yemen : Multi-Mode Transport Project	<p>発行機関 International Development Association</p> <p>発行年月日 1990年</p> <p>オリジナル・プリントの別 コピー</p> <p>内容要旨 IDAのイエメン共和国に対する道路・交通援助計画</p>

資料-12 引用資料リスト

添付資料－12

引用資料リスト

1. 4P National Population strategy 1990-2000 and Population Action Plan
2. 33P 北イエメン第三次5ヶ年計画
3. 34P 南イエメン第三次5ヶ年計画
4. 35P 道路整備マスタープラン 1986年～1996年
5. 38P Yemen : Multi-Mode Transport Project
6. 41P 事前調査時協議議事録
7. 42P 基本設計調査時協議議事録
8. 97P 建築物荷重基準案・同解説（日本建築学会）

JICA