

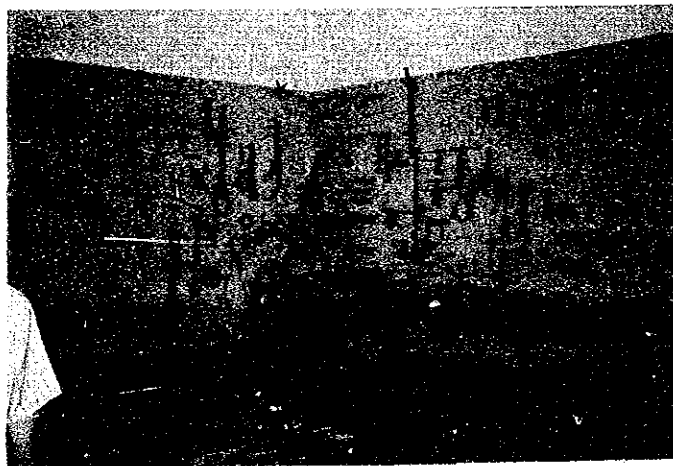
写 真 集

ANTAFITAにて



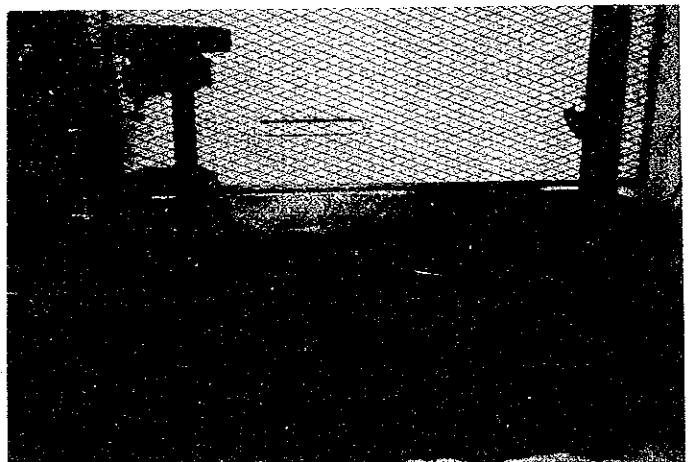
ANTAFITA 正面入口

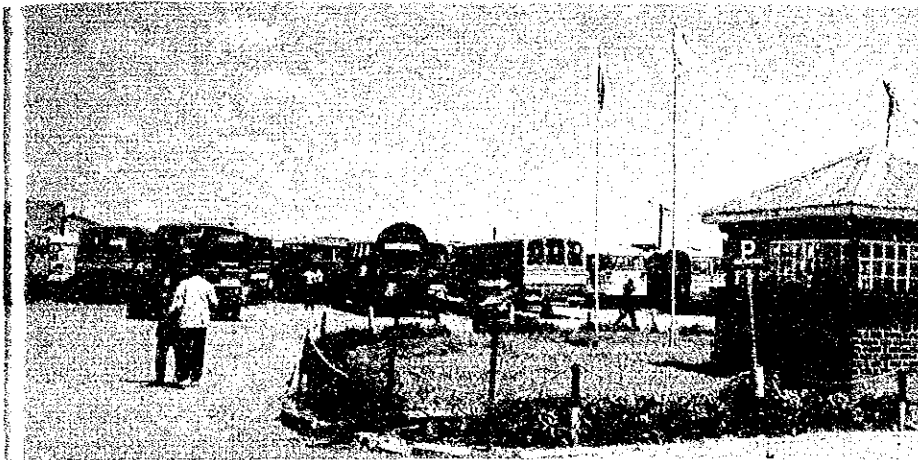
ANTAFITA 駐車場前広場



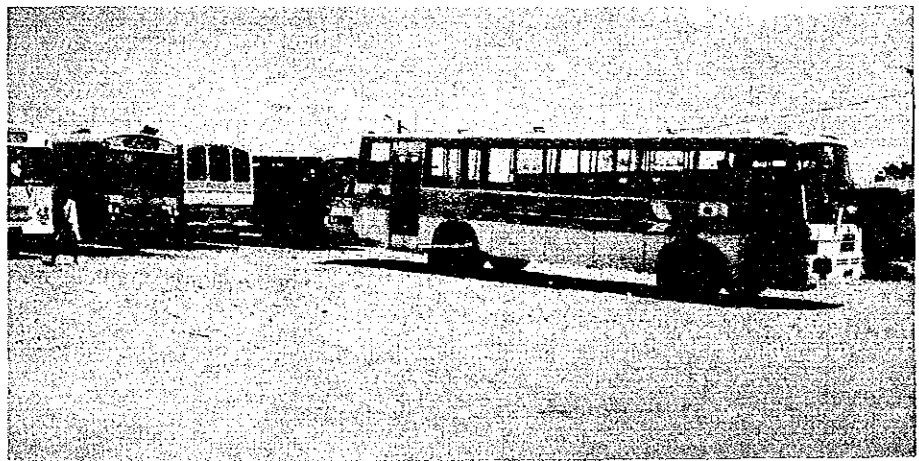
ANTAFITA 整備棟内工具室

同 作 業 場





ANTAFITA 駐車場



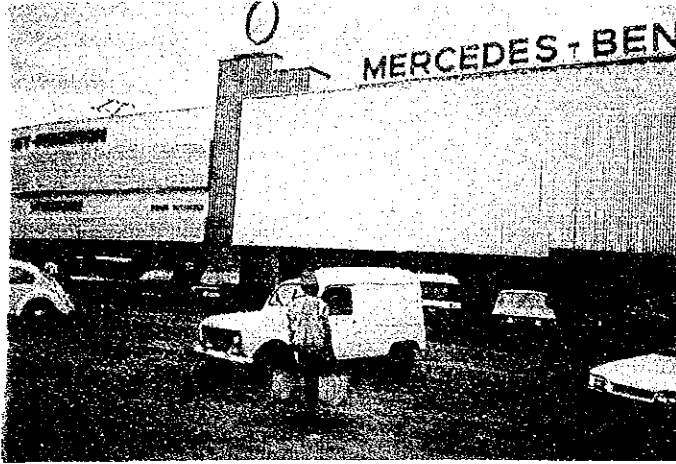
修理待の車から部品を取り外し他車に転用している状況。

このように修理待車はスクラップ化していく。

老朽化の著しいアーク溶接機（まだ使用可能）

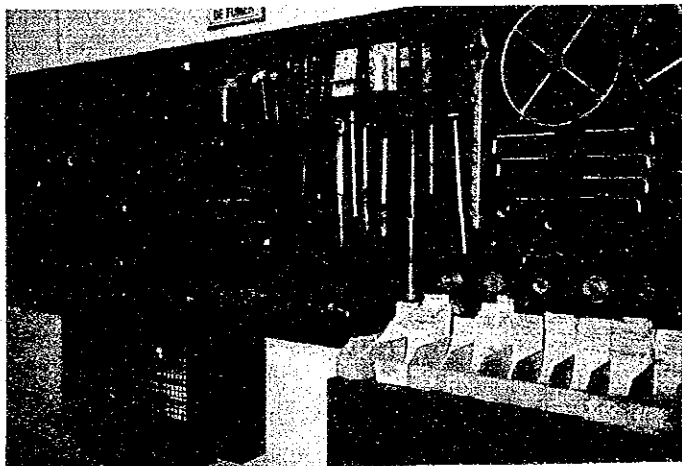


MERCEDES - BENZ にて

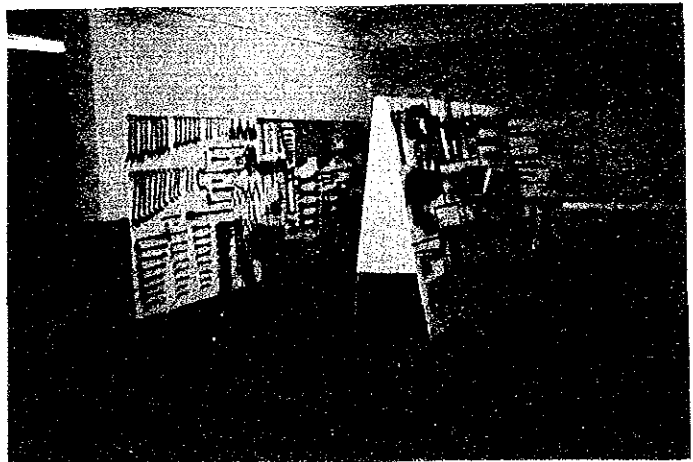


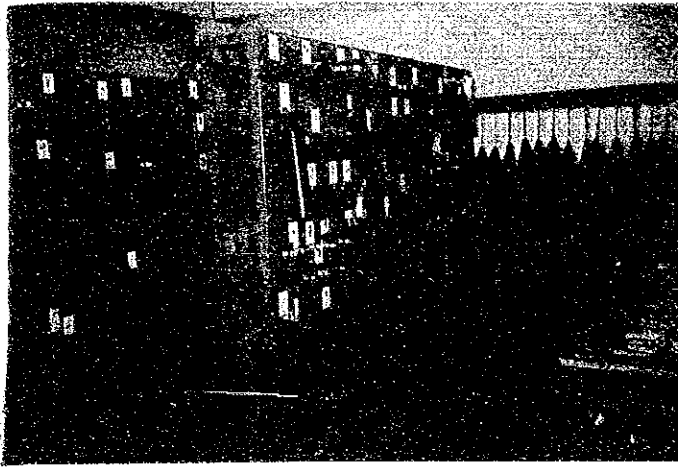
正面入口

整備棟内



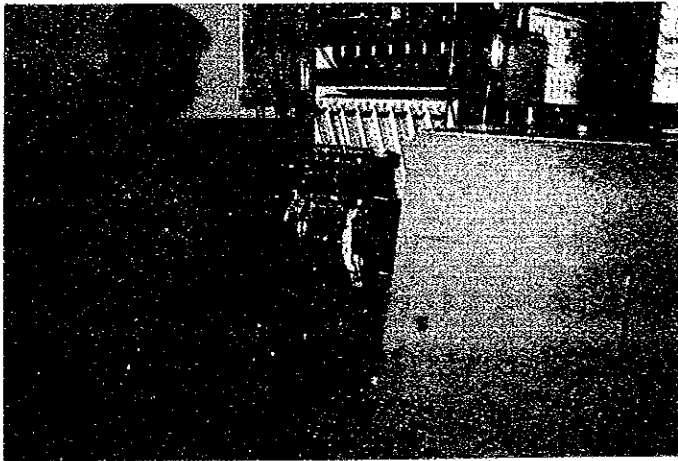
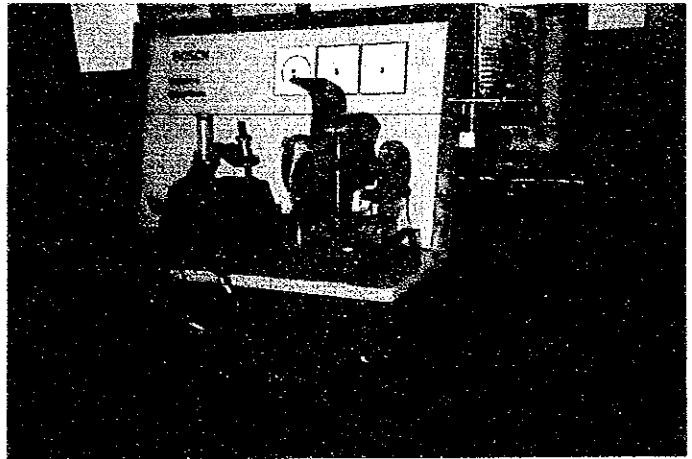
MERCEDES - BENZ 整備棟内工具室



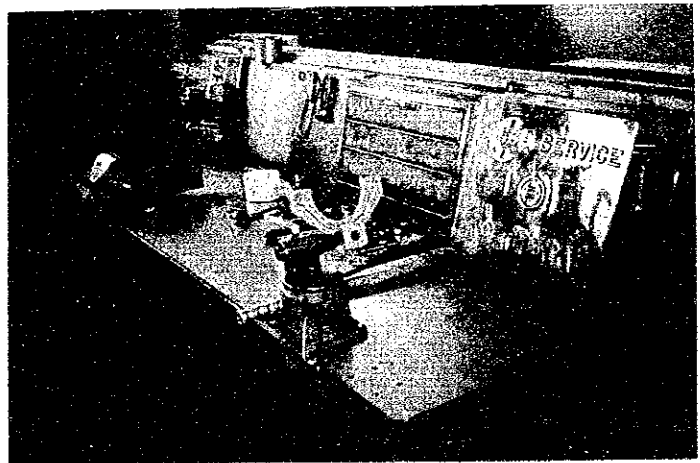


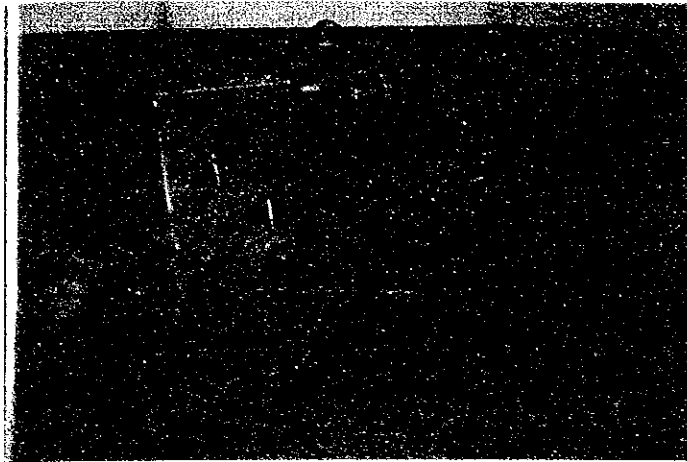
M. B. スペシャルツール室

M. B. 電装品ベンチテスト



ディーゼル噴射ポンプ・テスター室





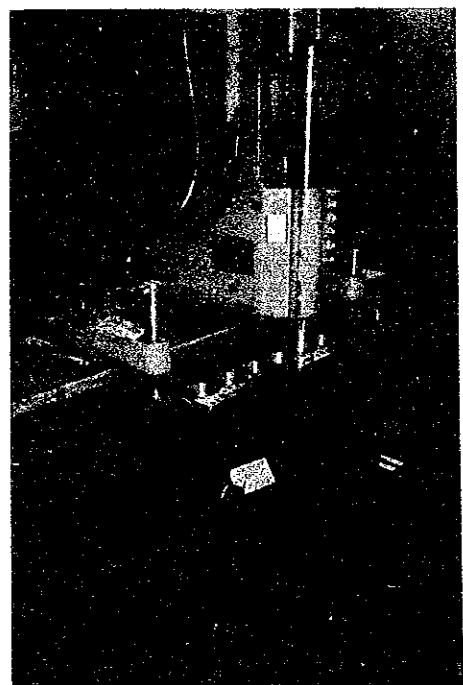
M. B. 部品加工工場



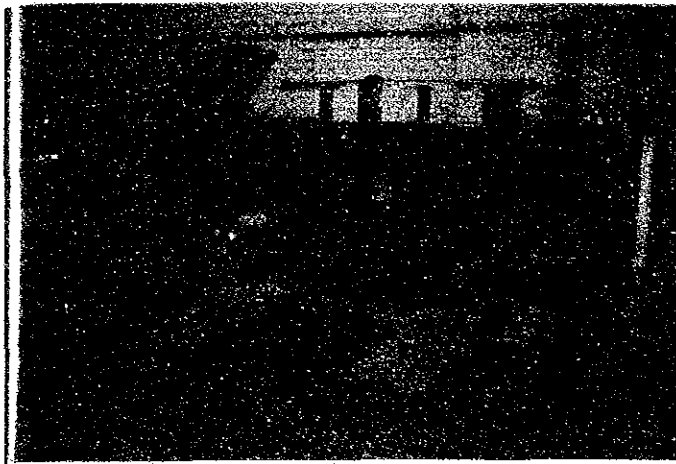
M. B. クランク・シャフト修正機



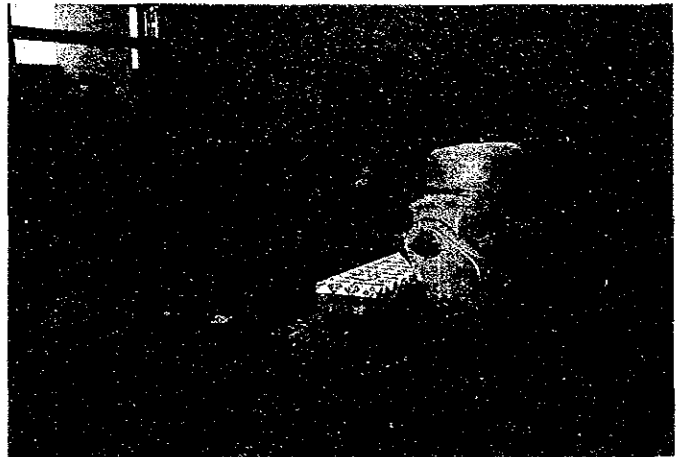
M. B. エンジン動力計



M. B. シリンダーホーニングマシン



M. B. 整備棟内

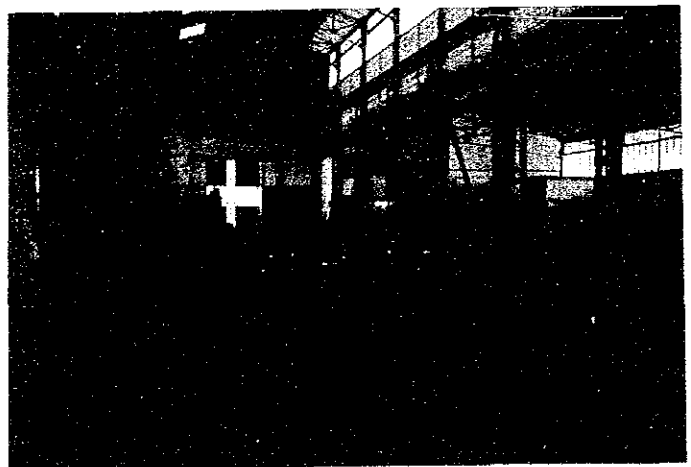


公共事業省・車軸整備場にて



重機整備工場（天井クレーンは20t）

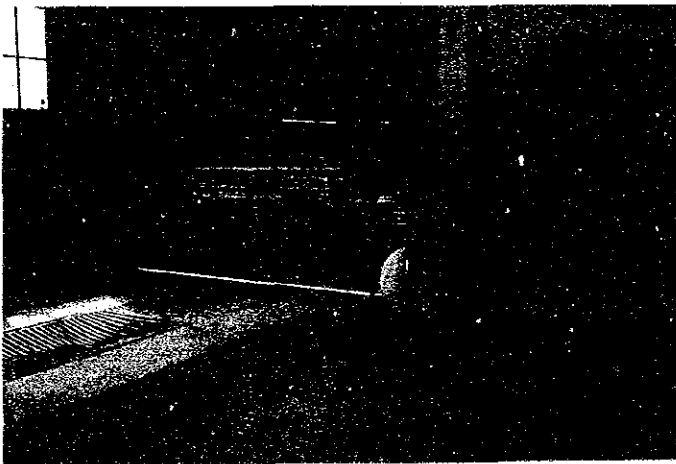
部品加工工場





4 柱 リフト
(エンジンオイル交換、グリスアップ用)

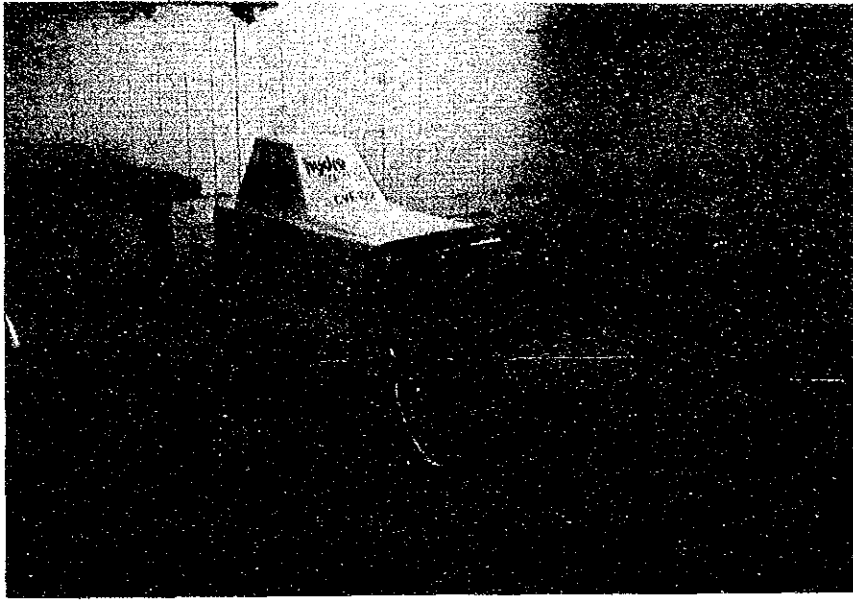
ピ ッ ト



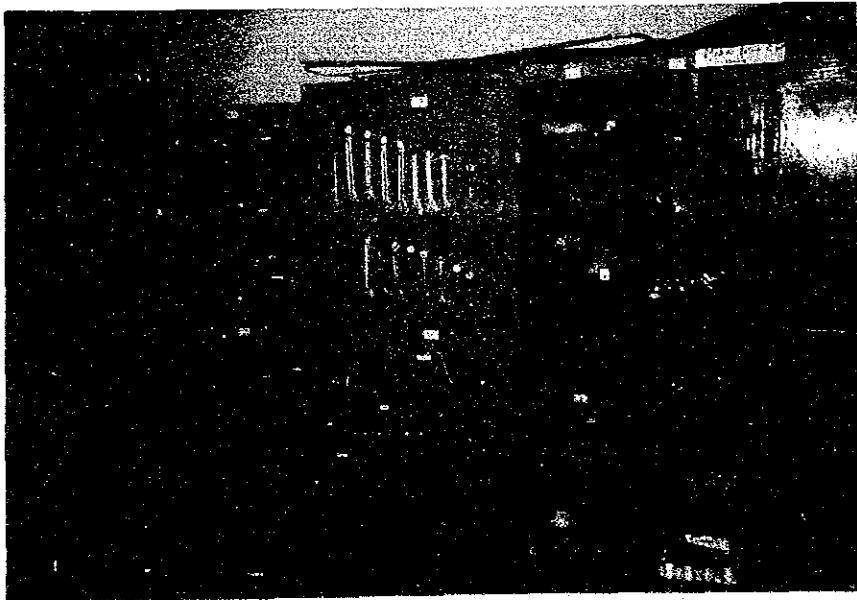
塗 装 ブ ー ス

ディーゼル噴射ポンプ・テスター室





スチーム・クリーナ

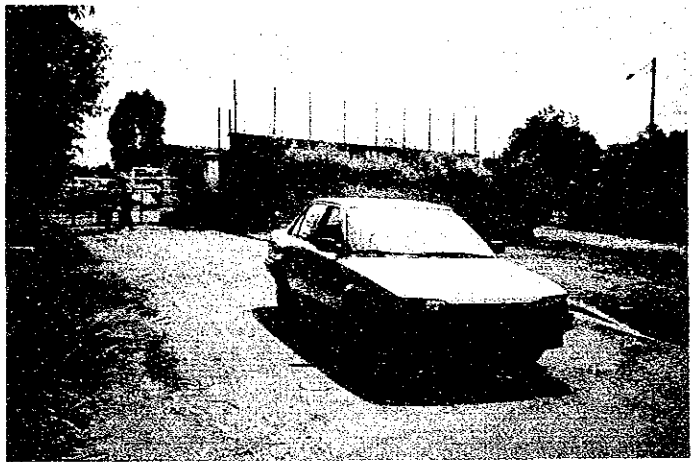


工 具 室

サイト他



正面入口(国道2号線)

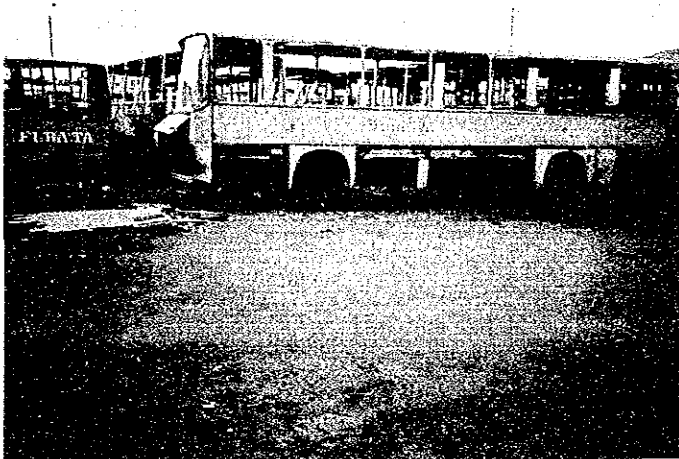


「中央整備場」建設予定地(サイト)





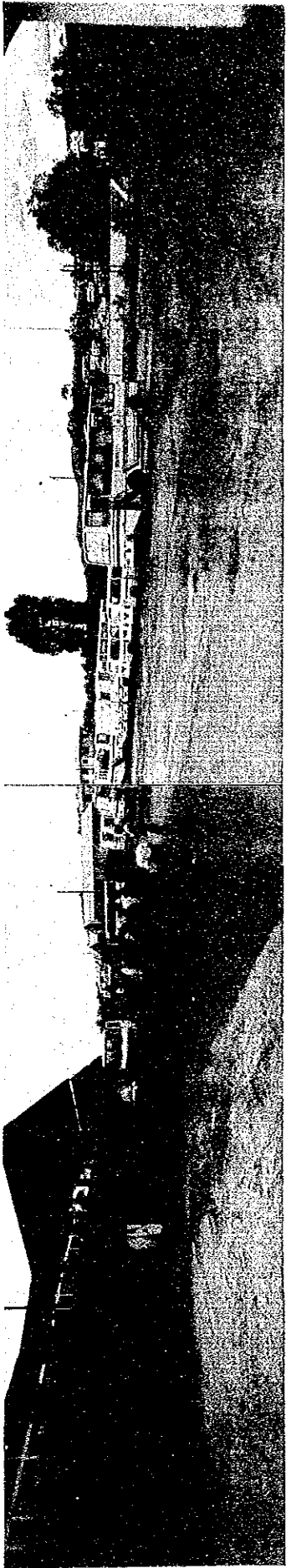
FIBATA 整備棟



スクラップ化されたバス (IKARUS)

FIBATA 整備棟から正面入口を見る





JICA