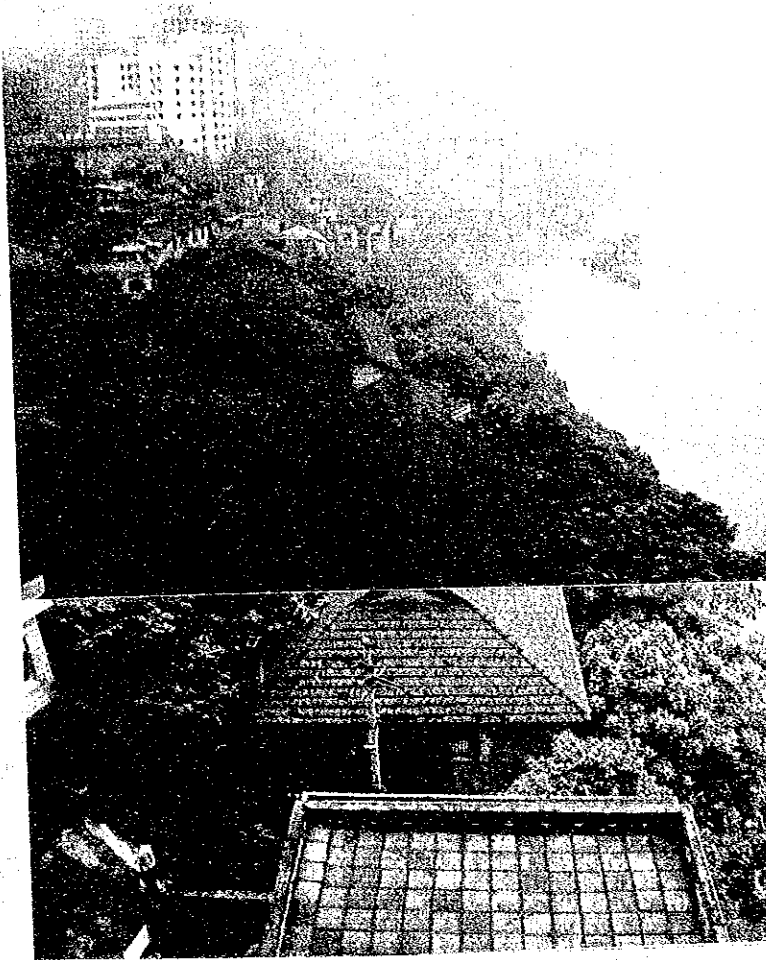


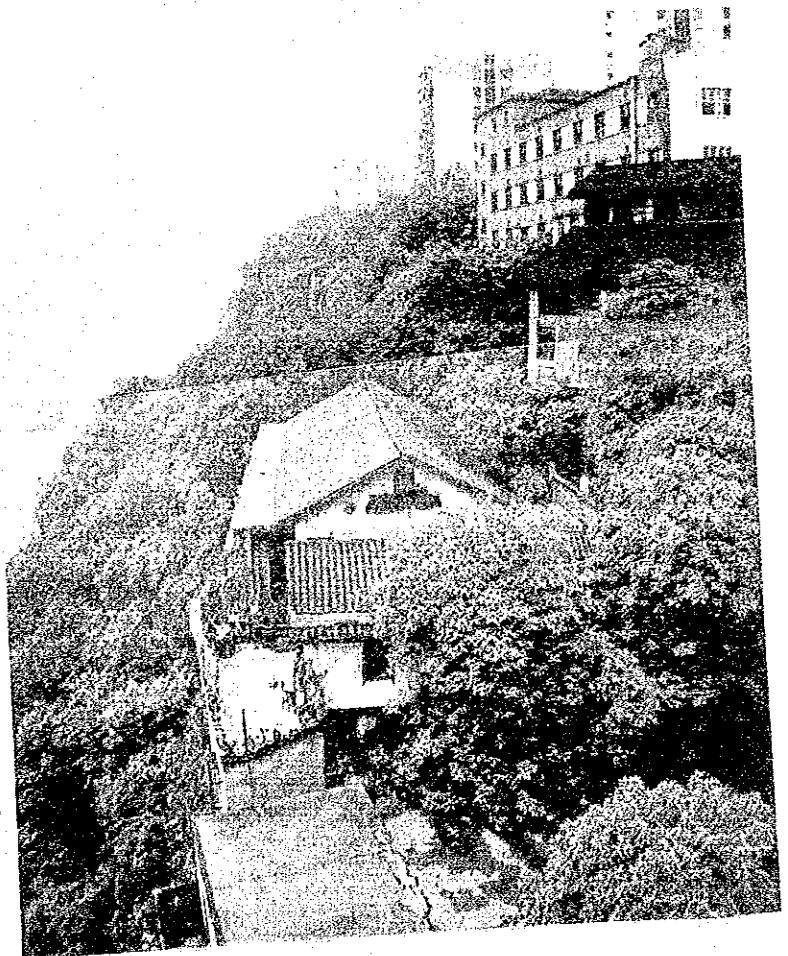
牛角沱駅付近

(この付近に駅を設置し、
向こうのビル密集地域方
向に伸びるとしているが、
かなりの困難が想定される)



牛角沱駅付近嘉陵江
大橋詰から臨江門方向
を望む

(臨江門から嘉陵江沿に
この付近を通るルート
を想定している)



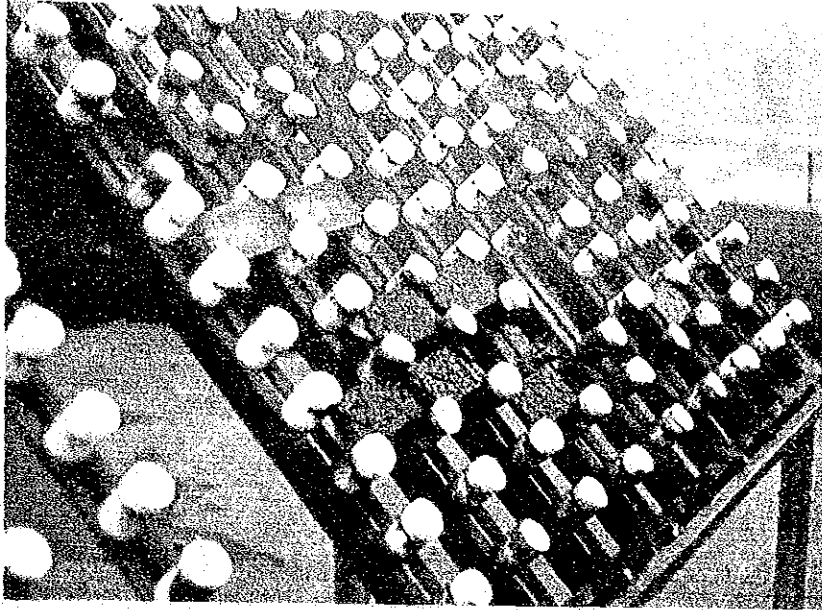


(人民路)

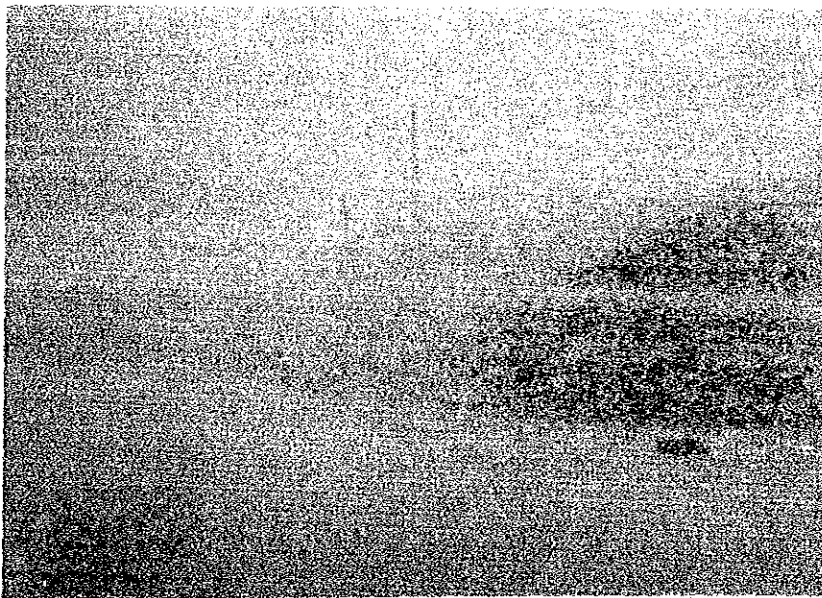


(観音橋付近)

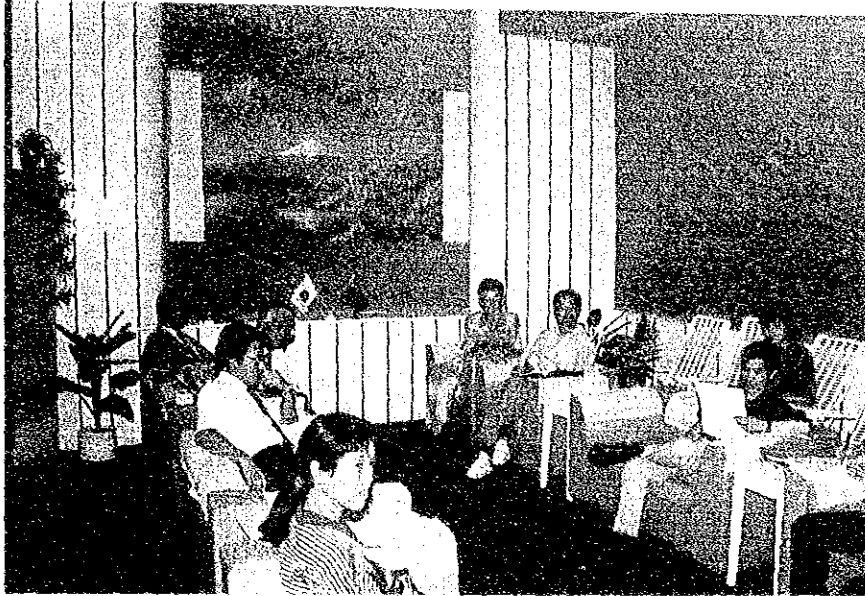
朝の渋滞状況
(バス、ミニバス、貨物車による渋滞、
及びバス停付近の人の群れ)



酸性雨による腐食状況試料
(鉄は2～3年でこの状況になる)



重慶スモッグ
(製紙工場の排煙。排液は嘉陵江へ
午前11時頃、視界は4～500m?)



会談風景



調印式

JICA