

序号	设备与器材名称	型 号	规 格	材 质	数量	单位	备 注
C	排 水						
1	PVC硬 管		D50	PVC	40	m	
2	弯 头		D50	PVC	60	个	90°
3	闸 门		D50	PVC	32	个	球 阀
D	供 气						
1	PVC硬 管		D75	PVC	100	m	
			D30	PVC	320	m	
2	三 通		D75×30	PVC	30	个	
3	直 管 接 头		D75	PVC	20	个	
			D30	PVC	56	个	
4	堵 头		D75	PVC	2	个	
			D30	PVC	28	个	
5	闸 门		D75	FRP	2	个	蝶 阀
			D30	PVC	32	个	球 阀
6	PVC 软 管		D10	PVC	150	m	充 气 用
7	三 通			PVC	500	个	与软管配套
8	散 气 石	80目	2~3×5~10Cm	金刚沙	700	个	圆柱形, 与软管配套
E	供 暖						
1	钛 合 金 管		Dg30		700	m	配套附件
2	无 缝 钢 管		Dg15		17	m	镀锌, 配套附件
			Dg20		83	m	镀锌, 配套附件
			Dg25		13	m	镀锌, 配套附件
			Dg32		40	m	镀锌, 配套附件
			Dg40		14	m	镀锌, 配套附件
			Dg50		33	m	镀锌, 配套附件
3	散 热 器				72	片	配套附件
4	閘 门		Dg20		18	个	
			Dg50		2	个	
F	供 电						
1	防水防潮灯		100W		42	个	
2	防潮跷板式开关		250V 5A		14	个	
3	防潮单相接地插座		250V 15A		16	个	
4	防潮三相接地插座		380V 15A		2	个	
5	导 线		500V BV1.5		460	m	
			500V BV2.5		300	m	
G	其 他						
1	橡胶夹布胶管		D2.5 Cm 3m/根		56	根	
2	筛 网		150目		100	m	
			120目		100	m	

序号	设备与器材名称	型号	规格	材质	数量	单位	备注
			100Fl		100	m	
			80Fl		100	m	
3	手提桶		10L		20	只	
4	深水温度计				28	只	
5	潜水泵		m ³ /min		2	台	配套水管80m(软)
6	肉虫卵孵化器	MFB-500		FRP	20	个	
7	FRP水槽	EKT-13.5	2.13×1.016×0.81	FRP	28	个	
8	AV接着剂		52#		60	kg	
9	角钢	L50×50			200	m	支撑管路
10	小型充气泵		0.25kg/cm ²		10	台	
2-4	植物材料室						
A	温室						
1	聚碳酸酯板		δ=0.8mm透明		2100	m ²	波纹, 配套天沟
			δ=0.8mm透明		1200	m ²	平板, 作屋壁, 保种室用
2	角钢		L63×5		1293	m	
			L40×5		2104	m	
			L75×50×6		11	m	
			L110×70×6		110	m	
			L56×4		285	m	
			L50×4		262	m	
			L63×4		240	m	
			50×32×4		6463	m	
3	1字型钢		I ₂₂ b		105	m	
			I ₂₄ b		168	m	
			II4		540	m	
4	钢板		12mm		9	m ²	
			8mm		16	m ²	
			6mm		75	m ²	
			4mm		60	m ²	
5	塑钢窗				150	m ²	
6	塑钢门				45	m ²	
7	维尼纶遮光布				1520	m ²	
B	供水						
1	PVC硬管		D100	PVC	100	m	
			D50	PVC	120	m	
			D30	PVC	80	m	
2	三通		D100×50	PVC	34	个	
			D50×30	PVC	30	个	

序号	设备与器材名称	型 号	规 格	材 质	数量	单位	备 注
			D30×30	PVC	46	个	
3	弯 头		D50	PVC	34	个	90°
			D30	PVC	62	个	90°
4	直管接头		D100	PVC	20	个	
			D50	PVC	20	个	
5	堵 头		D100	PVC	2	个	
			D50	PVC	2	个	
			D30	PVC	8	个	
6	阀 门		D100	FRP	2	个	蝶 阀
			D50	PVC	34	个	球 阀
			D30	PVC	68	个	球 阀
C	排 倒						
1	PVC硬管		D50	PVC	250	m	
2	三 通		D50×50	PVC	50	个	
3	弯 头		D50	PVC	50	个	90°
4	堵 头		D50	PVC	4	个	
5	阀 门		D50	PVC	53	个	球 阀
D	排 污						
1	PVC硬管		D50	PVC	80	m	
2	三 通		D50	PVC	34	个	
3	弯 头		D50	PVC	154	个	90°
4	阀 门		D50	PVC	96	个	球 阀
5	堵 头		D50	PVC	6	个	
E	供 暖						
1	无 缝 钢 管		Dg15		70	m	镀锌, 配套附件
			Dg20		160	m	镀锌, 配套附件
			Dg25		75	m	镀锌, 配套附件
			Dg32		56	m	镀锌, 配套附件
			Dg40		35	m	镀锌, 配套附件
			Dg50		15	m	镀锌, 配套附件
2	散 热 器				124	片	配套附件
3	阀 门		Dg20		36	个	
			Dg40		2	个	
			Dg50		2	个	
F	供 电						
1	防水防潮灯		100W		72	个	
2	防潮脱板式开关		250V 5A		25	个	
3	防潮单相接地插座		250V 15A		22	个	
4	防潮三相接地插座		380V 15A		3	个	

序号	设备与器材名称	型号	规格	材质	数量	单位	备注
5	导线		500V BV1.5		560	m	
			500V BV2.5		390	m	
			500V BV4		150	m	
G	其他						
1	电热器		220V 1KW		20	台	
2	人工气象器	LH-100RDGT			20	台	
3	小型充气泵		0.25kg/cm ²		2	台	
4	FRP水槽	EKT-13.5			28	个	
			KF-5000S	1.75×4.28×1.01	20	个	
			KF-2000S-2	1.19×2.19×1.11	24	个	
			KFT-1000S	1.1×2×0.81	16	个	半透明
5	手提桶		10L		30	只	
6	深水温度计				20	只	
7	潜水泵		10m ³ /h		4	台	配套水管160m(软)
8	AV接着剂		52#		60	kg	
9	角钢		1.50×50×5		200	m	
2~5	监测仪器						
1	PH测定仪		±0.1PH		5	台	
2	DO测定仪	OM-1			6	台	
3	盐度计	SH-7	0.1‰		4	台	
4	水质自动测定仪	HC-1000			2	台	
5	照度计				4	个	袖珍
6	计算器				14	个	袖珍
7	普通显微镜	CHS-213E	40×-1500×		10	台	
8	实体显微镜	VM1-4SA-2W	1600×		8	台	
9	水中照度计	IM-2D			4	套	

(三) 运输工具

序号	设备与器材名称	型号	规格	材质	数量	单位	备注
1	活鱼运输车		4T		1	辆	运输亲体、苗种
2	汽车		1.5T		1	辆	搬运物资

二、增 殖 部 分

序号	设备与器材名称	型 号	规 格	材 质	数量	单位	备 注
1	潜水装置				6	套	重潜2套, 轻潜4套
2	活鱼运输车		2 T		3	辆	带FRP搬运槽及充气设备
3	FRP监测回扑船		99~135KW		2	艘	
4	无线电话机		十波道		1	台	
	包括: 基地台		200W		1	台	
	转接器				1	台	
	车、船载台		25-50W		50	台	
	小型手提台		5-10W		50	台	
5	标志枪				10	支	配备子弹
6	标志牌				20万	发	
7	汽 车		1 T		1	辆	搬运放流器材设备
8	吉普车				1	辆	放流调查专用
9	望远镜				2	只	

三、养殖部分

(一) 500亩海湾扇贝养殖

序号	设备与器材名称	型号	规格	材质	数量	单位	备注
1	聚乙烯绳		240股单丝	PVC	72	T	作底、浮球
			240股单丝	PVC	20	T	作吊绳
			180股单丝	PVC	4	T	作绑漂绳
2	扇贝笼		直径30Cm	PVC	20万	个	10层/个
	包括: 聚乙烯圆盘		DG30Cm $\delta=3$ mm	PVC	200万	个	孔眼1Cm
	聚乙烯网		12股, 目大2.5Cm	PVC	40	T	成贝用
	聚乙烯线		12股单丝	PVC	2	T	缝笼用
3	聚乙烯浮子	CF-10	DG28-30Cm	PVC	20万	个	
4	作业船		1T	FRP	50	艘	带挂机6HP
5	拖船		29.4KW	FRP	2	艘	
6	汽车		4T		1	辆	收获时用
			1.5T		1	辆	搬运养殖物资, 收获时用
7	海上打桩机				4	台	水深20m

(二) 300亩贻贝养殖

序号	设备与器材名称	型号	规格	材质	数量	单位	备注
1	聚乙烯绳		240股单丝	PVC	44	T	作底、浮球
			240股单丝	PVC	12	T	作吊绳
			180股单丝	PVC	2.5	T	作绑漂绳
2	聚乙烯浮子	CF-10	DG28-30cm	PVC	12万	个	
3	作业船		1T	FRP	30	艘	带挂机 6HP
4	拖船		29.4KW	FRP	2	艘	(40HP)
5	汽车		4T		1	辆	搬运物资、收获时用

(三) 200亩海带养殖

序号	设备与器材名称	型号	规格	材质	数量	单位	备注
1	聚乙烯绳		240股单丝	PVC	8	T	

(四) 540亩对虾养殖

序号	设备与器材名称	型 号	规 格	材 质	数量	单位	备 注
1	聚乙烯网		40目	PVC	300	m	
			20目	PVC	300	m	
			目大0.5Cm	PVC	200	kg	
2	作业船		0.5T	FRP	6	艘	带挂机2.5HP
3	汽 车		1.5T		1	辆	运输饲料物资等用

(五) 4亩真鲷网箱养殖

序号	设备与器材名称	型 号	规 格	材 质	数量	单位	备 注
1	网 箱		10×10×5 m目大3 Cm		27	个	包括浮筒, 构架等
2	汽 车		1.5T		1	辆	运输饲料, 物资等用
3	作业船		1 T	FRP	1	艘	带挂机6 HP

(六) 扇贝苗种中间暂养

序号	设备与器材名称	型 号	规 格	材 质	数量	单位	备 注
1	聚乙烯网		40目	PVC	5万	m ²	暂养网袋
			30目	PVC	5万	m ²	" " "
			20目	PVC	10万	m ²	" " "
2	暂养笼			PVC	2万	个	孔距0.5cm
			包括: 聚乙烯圆盘	DG30cm δ=3mm	PVC	20万	个
	聚乙烯网		9股目大0.5cm	PVC	5	T	
	聚乙烯线		12股单丝	PVC	200	kg	缝笼线
3	聚乙烯线		6股单丝	PVC	100	kg	缝袋线
4	工业用缝纫机				8	台	缝网袋等用

四、为育苗和增殖服务部分

(一) 化验室

序号	设备与器材名称	型 号	规 格	材 质	数 量	单 位	备 注
1	恒温干燥箱	DS-64	+120℃		1	台	
2	湿式高压灭菌器	SP-21	100~130℃ 22L		2	台	
3	低温生物培养箱	IN-81	-10℃~+50℃		1	台	
4	恒温培养器	IS-61	+5~+60℃		1	台	
5	吸 尘 器		800W		4	台	
6	空 调 器	分体式	5500大卡		8	台	
7	COD测定仪	HC-30T	0~200mg/L		1	台	
8	H ₂ S测定仪				1	台	
9	纯水制造装置	WA-73			1	套	
10	药用冷藏库	MPR-510	2~14℃		2	台	包括打印机
11	电子天平	EB-60S/EP-50			4	台	
12	精密分析天平	L-200	±0.0001g		1	台	
13	实体显微镜	UMZ-4SA-2W	1500×		4	台	
14	普通显微镜	CHS-213E	40×~1000×		16	台	三眼二眼各8台
15	倒置显微镜	IMTZ-21	100×~600×		4	台	二眼
16	PH测定计		±0.01PH		5	支	
17	采 水 器	5002-A	500mL		2	个	
		50011A	1000mL		2	个	
18	袖珍计算器				4	个	
19	变压稳压电源	SVC			10	台	
20	便携式显微镜	GM-800			8	个	包括光源, 接目透镜等

(二) 教育培训

序号	设备与器材名称	型号	规格	材质	数量	单位	备注
1	复印机	NP-3225	黑白色		2	台	
2	闭路电视播放设备		全频道20分支管		1	套	包括电视放大器
3	彩色电视监视器		21吋		30	台	
4	自动幻灯投影机	OMNIGRAP	111C252		1	台	
5	中英文打字机	WL-1000			1	台	
6	录像相机	VT-426E			2	台	
7	照相机		(a)-5000		2	架	
8	摄像系统	(3/4)			1	套	不要翻译
9	面包车		22座		1	辆	学员实习, 参观
10	客车		50座		2	辆	学员实习, 职工上下班
11	扩音设备				1	套	

(三) 400T氨制冷库

序号	设备与器材名称	型号	规格	材质	数量	单位	备注
1-1	制冷部分						
1	双级氨压缩机		总制冷量130~150KW		2	台	
2	单级氨压缩机		总制冷量90~100KW		2	台	
3	中间冷却器		桶径600mm		1	台	
4	氨油分离器		桶径700mm				机器可能配套
5	冷凝器		总冷凝面积150m ²		2	台	卧式
6	贮氨器		容积2.5~3.5m ³		1	台	
7	高压集油器		容积0.07m ³		1	台	
8	低压集油器		容积0.07m ³		1	台	
9	空气分离器		冷却面积10.5m ²		1	台	
10	紧急泄氨器		桶径108mm		1	台	
11	低压循环贮液桶		容积3.0~3.5m ³		1	台	
12	热交换器		桶径500mm		1	台	

序号	设备与器材名称	型号	规格	材质	数量	单位	备注
13	泵		循环量5.5m ³ /h		2	台	屏蔽式
14	海水泵		循环量150~200m ³ /h		2	台	
15	冷却水泵		循环量40m ³ /h		3	台	
16	冷风机		总冷却面积1600m ²		4	台	速冻用
17	冷风机		总冷却面积750m ²		3	台	冷藏用
18	冷风机		冷却面积100m ²		1	台	吊顶式 川堂用
19	平板冻结器		速冻量1.5~2T/h		2	台	
20	工控微机	STD-2			1	台	
21	制冷工艺运行情况显示台				1	面	
22	自控终端显示器				2	台	FOX BRO STDSySTeM MODEL 30
23	自控终端打印机				1	台	
24	压缩机变频器						与电机配套
25	微压差计				2	个	自动冲霜用
26	温度变送器		±1℃		10	个	温度自控用
27	压力变送器		FOXBORO		10	个	
28	压差变送器		FOXBORO		10	个	
28	水银温度计		-70~+50℃		10	个	
30	液体控制器		控制φ cm		10	支	
31	液位指示器				4	套	
32	温度计				4	套	测库房相对湿度
33	氨瓶		200kg		5	个	
34	压差控制器		CWK-11		4	个	
35	自动旁通阀		22RP-32		2	个	
36	压力表		1.5~2.5MPa				
37	阀门		有通氨用Pg25kg/cm ² Dg150~Dg10		120	个	液用
38	电磁主阀		Dg150→Dg32		30	个	气用
39	电磁主阀		Dg32		4	个	液用
40	电磁主阀		Dg25		4	个	液用
41	止逆阀		Dg50		10	个	
42	止逆阀		Dg100→Dg65		10	个	
43	膨胀阀				10	个	
44	无缝钢管		∅150→∅10	A3	20	吨	
45	镀锌水管		6 ¹¹ →3/4 ¹¹	A3	6	吨	
46	镀锌钢板		δ=1mm	A3	350	M ²	
47	镀锌钢板		δ=0.75mm	A3	130	M ²	
48	低压配电柜						按设计要求
1-2	加工车间部分						
1	空调机						据加工车间定

序号	设备与器材名称	型号	规格	材质	数量	单位	备注
2	不锈钢操作台		总操作面积60m ²				
3	吊架		每个8层, 一层放2个20kg铁盘		72	个	
4	0.5kg盘		内径(14×9×3.5)cm	白铁	容量	8吨	
5	1kg盘		内径(24×14×6)cm	白铁	容量	5吨	
6	2kg盘		内径(28.5×18×8)cm	白铁	容量	12吨	
7	10kg盘		内径(57×37×7.5)cm	白铁	容量	5吨	
8	20kg盘		内径(57×37×15)cm	白铁	容量	10吨	
9	塑料箱		内径(57×38×10)cm		1000	个	
10	台秤		0—5kg		10	个	
11	电子台秤		0—5kg		10	个	
12	磅秤		0—1000kg		8	个	
13	电子磅秤		0—500kg		2	台	
14	手推车		1T/次		4	辆	
15	电瓶叉车		1.5~2T/次		2	台	配电瓶及充电机
1-3	库房部分						
A	冷库及附属设备间面积						
1	冷藏间		12.5×10		375	m ²	净高 5.0m
2	速冻间		12.5×5		125	m ²	净高 0.5m
3	低温川堂及平板冻结器间		12.5×10		125	m ²	净高 0.5m
4	常温川堂				150	m ²	
5	加工间				187.5	m ²	
6	机房				156.5	m ²	
7	其它				80.7	m ²	
B	保温围护材料						
1	冷藏间保温墙板		15cm厚硬质聚氨酯泡沫塑料		600	m ²	
2	冷藏间保温顶板		15Cm厚	聚氨酯	400	m ²	
3	冷藏间保温地板		15Cm厚	"	400	m ²	
4	速冻间保温墙板		15Cm厚	"	240	m ²	
5	速冻间保温顶板		15Cm厚	"	140	m ²	
6	速冻间保温地板		15Cm厚	"	140	m ²	
7	低温间保温墙板		12Cm厚	"	200	m ²	
8	低温间保温顶板		12Cm厚	"	140	m ²	
9	低温间保温地板		12Cm厚	"	140	m ²	
10	电磁自动保温门		2×2.4M		5	个	
11	手动式保温门		1.8×2.4M		2	个	
12	保温瓦楞屋面板				1600	m ²	
13	机房及加工间围护外墙				670	m ²	
14	电磁自动门		2×2.4M		5	个	

序号	设备与器材名称	型 号	规 格	材 质	数量	单 位	备 注
15	塑钢门		1.5×2.4M		2	个	
16	塑钢门连窗		2×3.4M		3	个	
17	塑钢门		1.0×2.4M		2	个	
18	塑钢窗		2×2.4M		5	个	
19	塑钢窗		1.5×2.4M		14	个	
20	内隔墙				370	M ²	
21	地面防水材料						
C	支撑结构材料						
1	屋 架		12.5M跨5 M开间	A ₃	22	个	屋面坡比 1 : 8
2	立 柱		122×16高7.2M	A ₃	22	支	支撑屋架
3	立 柱		122×16高6 M	A ₃	11	支	
4	立 柱		116×12高7.2M	A ₃	12	支	
5	檩 条		[22长5.1M	A ₃	640	支	
6	支撑用型钢		[22~[8	A ₃	15	吨	
7	镀锌钢板		δ=1mm	A ₃	20	吨	
8	镀锌钢板		δ=0.75mm	A ₃	10	吨	
9	木材			木	40	M ³	
10	I型钢		122×16	A ₃	20	吨	
D	其它材料						
1	组装式月台		4.5×65		1	套	
2	月台遮阳板		5 m宽				
3	支撑立柱		116×12高4.5m	A ₃	15	支	
4	组装冷库所需的其它材料						
1-4	运输工具部分						
1	隔热汽车		4-6T/次		2	辆	
2	机保汽车		4-6T/次		1	辆	
3	运输汽车		2-4T/次		2	辆	
1-5	维修工具部分						
1	工具箱				1	个	据工具定
2	半小时氧呼吸面具				4	套	
3	内径千分尺				1	套	
4	外径千分尺				1	套	
5	塞 尺				1	套	
6	叉 扳 手				1	套	
7	套筒扳手		32~5 cm		1	套	
8	活扳手				1	套	
9	台钻		孔径12cm		1	套	

序号	设备与器材名称	型号	规格	材质	数量	单位	备注
10	手电钻				2	台	

注：以上所有电器设备须适合中国电压

(四) 日产7T配合饲料加工厂

序号	设备与器材名称	型号	规格	材质	数量	单位	备注
1	运 送 机	螺旋式	300kg/H	SUS, SS (接品部)	5	台	附 启动装置 AC380V×50HZ×0.75KW
		螺旋式	450kg/H	"	3	台	附 启动装置 AC380V×50HZ×1.5KW
		螺旋式	1100kg/H	"	1	台	附 启动装置 AC380V×50HZ×1.5KW
		螺旋式	2300kg/H	"	1	台	附 启动装置 AC380V×50HZ×7.5KW
		螺旋式	600kg/H	"	2	台	附 启动装置 AC380V×50HZ×1.5KW
		螺旋式	400kg/H	"	2	台	附 启动装置 AC380V×50HZ×0.75KW
		球 旋 式	900kg/H	"	1	台	附 启动装置 AC380V×50HZ×1.5KW
2	加 料 斗		650L	SUS, SS (接品部)	1	台	附手动滑门
			700L	"	1	台	" "
			200L	"	2	台	" "
			70L	"	1	台	" "
3	粉 碎 机	片 式	300kg/H	SS	1	台	附 启动装置 AC380V×50HZ×2.2KW
4	粉 碎 机	螺 旋 形	300kg/H	SS	1	台	附 启动装置 AC380V×50HZ×22KW
5	粉 碎 机	磨石高速旋转式	300kg/H	SS	1	台	附 启动装置 AC380V×50HZ×22KW
6	移 送 泵		650L/H	SUS, SS (接品部)	1	台	附 启动装置 AC380V×50HZ×2.2KW
7	粉 碎 机	锤式 筛目φ8mm	400kg/H	SS	1	台	附 启动装置 AC380V×50HZ×3.7KW
8	粉 碎 机	冲击粉碎形 筛目φ0.5mm	400kg/H	SS	1	台	附 启动装置 AC380V×50HZ×30KW
9	粉 碎 机	锤式 筛目φ5mm	350kg/H	SS	1	台	附 启动装置 AC380V×50HZ×3.7KW
10	混 合 机	螺 条 式	200L每炉式		1	台	AC380V×50HZ×5.5KW
			700L每炉式		1	台	附启动装置、手动滑门
11	粉 碎 机	冲击粉碎形	450kg/H		1	台	AC380V×50HZ×30KW
			筛目φ0.3~0.4mm				附启动装置旋转阀、过滤器等
12	振 动 筛 机	6 阶 筛 式	450kg/H		2	台	AC380V×50HZ×0.75KW
		小粒、大粒2 种类分离式	筛目φ80mm				
13	运 转 机	带 式	500kg/H	SUS, SS (接品部)	1	台	附 启动装置 AC380V×50HZ×1.5KW
14	成 形 机		240kg/H	SS	2	台	AC380V×50HZ

序号	设备与器材名称	型号	规格	材质	数量	单位	备注
		$\phi < 30$ 筛时 同料	颗粒形状 $\phi 3\text{mm}$				$t < 60^\circ\text{C}$
15	计量器	震动式	鲜贝、鲜鱼用		1	台	
		震动式	干鱼用		1	台	
		震动式	大豆、玉米、粮食		1	台	
16	精密分析天平	L-200	$\pm 0.0001\text{g}$		2	台	
17	扭力天平		$\pm 0.001\text{g}$		4	台	
18	电烘炉		1500°C		2	台	
19	脂肪测定仪	SF-6			1	台	
20	氨基酸分析仪				1	套	玻璃仪器、药品配套
21	电子天平	LS-605/121V-51			2	台	包括打印机
22	蛋白质测定仪	NDG1001/喜DS-100			1	套	包括蒸馏、分解等
23	药用冷藏库	MPR-510	$2 - 14^\circ\text{C}$		1	台	
24	恒温干燥箱	DS-64	$+120^\circ\text{C}$		1	台	
25	原子吸收光谱仪	Z-8000			1	套	
26	汽 车	4 吨	147KW		1	辆	运输鲜活饲料用
27	汽 车	2 T	75KW		1	辆	运输鲜活饲料用
28	气相色谱仪	DC-15A PTF			1	台	

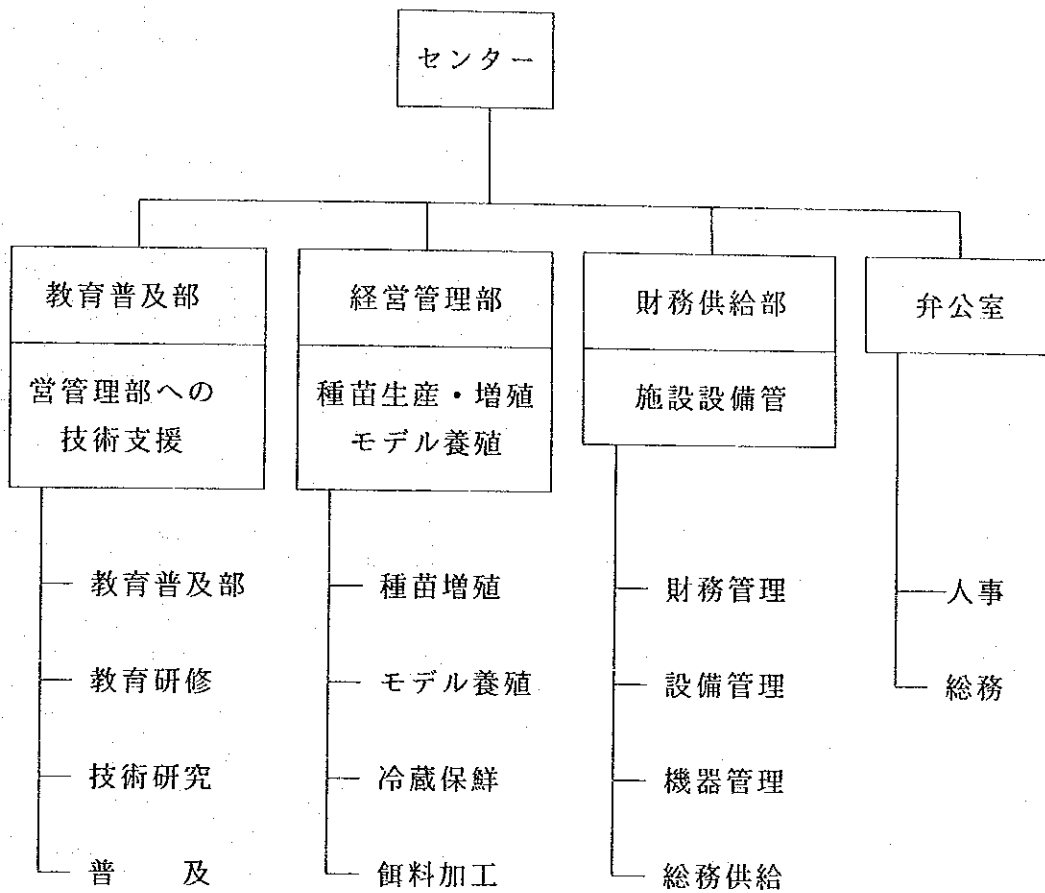
五、其他部分

(一) 办公

序号	设备与器材名称	型 号	规 格	材 质	数量	单位	备 注
1	100门程控电话交换机		100门		1	台	
	包括：总机				1	台	
	转接器				1	台	
	车载电话机				10	台	
	分 机				90	台	
2	传真机				1	台	
3	吉普车				1	辆	办公室用
4	汽 车		8 T		1	辆	运输生产生活用煤等

序号	设备与器材名称	型 号	规 格	材 质	数量	单位	备 注
1	电 钻	DG-6	6.5mm		2	台	适合中国电压(下同)
		BU-SH3	13mm		2	台	
2	台 钻	B23SA			1	台	
3	电瓶充电器	YS100			1	台	
4	冲击钻	6905D			10	支	带全套钻头
5	电焊机	AT-SSP-200			1	台	
6	电焊枪	203			10	支	
7	台式砂轮机	GBT-5			1	台	
8	PVC焊枪				10	支	
9	PVC焊棒		∅3mm	PVC	100	kg	
10	电动扳手	6905B			1	台	
11	电动刨子	1911B			1	台	
12	电 锯	5800NB			1	台	
13	射钉枪		6-12mm		2	支	带弹、钉各5000发
14	万用表	SP-15D			2	台	
15	工具车				1	辆	

Ⅲ - 4 煙台市牟平縣養馬島實施體制



Ⅲ - 5 煙台市牟平県養馬島施設計画図

养马岛海水 增殖中心 规划图

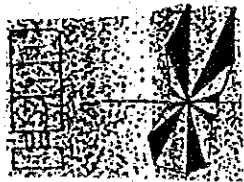


表 1 房屋一览表

序号	名称	面积 (m ²)	备注
1	办公室	120	已建
2	宿舍	150	已建
3	食堂	100	已建
4	仓库	200	已建
5	浴室	80	已建
6	厕所	60	已建
7	医务室	40	已建
8	图书室	30	已建
9	活动室	100	已建
10	会议室	50	已建
11	接待室	40	已建
12	更衣室	30	已建
13	淋浴间	20	已建
14	卫生间	15	已建
15	开水房	10	已建
16	洗衣房	10	已建
17	杂物间	10	已建
18	配电房	10	已建

IV - 1 荣成市桑沟湾增养殖计划

種苗生産計画

魚種	クルマエビ	ホタテガイ	ナマコ	マダイ	ケガニ
サイズ	0.7cm	0.5cm	0.05cm -1.0cm	1.0cm	0.3cm (メガニ)
単価 (元/個)	0.003	0.006	0.0001	0.0002	0.006
生産量	1.6 億	0.9 億	250万	300万	360万
生産時期	4月上旬- 5月中旬	5月下旬- 6月中旬	6月中旬- 9月中旬	5月下旬- 7月下旬	4月上旬- 5月中旬

放流対象魚

魚種	クルマエビ	ホタテガイ	ナマコ	マダイ	ケガニ
サイズ	3cm	0.5cm	1cm	3cm	0.3cm
放流数	1.0億	0.9億	250万m	170万	360万

養殖対象魚

魚種	マダイ	ホタテガイ	ケガニ
サイズ	0.4kg	0.025kg	0.15kg
単価	25.0	2.00	20.0
生産量	32,000	100万	8,000

IV - 2 栄成市桑溝湾施設・設備計画

基礎施設：サイト面積	50,000m ² (施設面積:16,015m ²)
センター実験棟	1,700m ²
実験室・研究室：貝類、魚類、藻類、生物、餌料、製品加工・ 研修室、資料室等	
総合培室	11,670m ² (用水量:1,220m ³)
餌料培養室	2,286m ² (水量:1,094m ²)
中間・稚魚育成室	1,092m ² (水量:498m ³)
中間育成室	284m ²
稚魚育成室	214m ²
傾斜管沈澱池	55m ²
海水貯水池	1,000m ²
濾過貯水池	1,000m ²
用水ポンプ室	60m ²
濾過機室	80m ²
ファン室	81m ²
ボイラー室	160m ²
配電室	60m ²
温度制御室	32m ²
餌料加工場	706m ² (餌料加工機、魚粉製造機)
原料倉庫	100m ²
製品倉庫	200m ²
工場	406m ²
冷蔵庫(100t)	489m ²
専門家・研修棟	2,100m ²
管理棟	1,200m ²
宿舎	2,100m ²
倉庫	630m ²
その他施設	1,090m ²
中間育成・放流・屋外実験場及び施設：	
1式中間育成池	540k-

ホテガイ中間育成区画	100㏎-
マガイ中間育成イケス設置水域	1,000m ²
マガイ成魚養成イケス設置水域	2,000m ²
毛蟹中間育成用池	100㏎-
毛蟹放流場	10,000㏎-
海上実験区画	2,020㏎-

(ホテガイ、ハマコ、地蒔養殖、魚類、エビ類種苗放流)

IV - 3 榮成市桑溝灣要請機器材

山东省荣成市桑沟湾 海水增养殖中心建设规划

需援助器材设备清单

泵 站 给 水 器 材

序号	设备与器材名称	型 号	规 格	材 质	单 位	数 量	备 注
1	海水泵	100×80SS335.5	1.2 $\frac{m^3}{min}$ ×15m 5.5kw	SCS13	台	3	适合中国电压
2	海水泵	20011W(20)	6 $\frac{m^3}{min}$ ×15m 30kw	SCS13	台	1	适合中国电压
3	真空泵	MG25LAZK	0.3 $\frac{m^3}{min}$ ×-570mmHg 0.75kw	PC20	台	2	适合中国电压
※4	捞球泵	SVC-18	1.5kw	PC20	台	1	
5	全封闭手动蝶阀	VF7W75型	JISICK 300A	U-PVC	台	1	
6	全封闭手动蝶阀	VF2W75型	JISICK 200A	U-PVC	台	1	
7	全封闭手动蝶阀	VF7W75型	JISICK 80A	U-PVC	台	3	
※8	自在型IS式球阀	VB3T	50A	U-PVC	台	2	
9	自在型IS式球阀	VB3T	25A	U-PVC	台	5	
10	法兰单向阀		JISICK 200A	U-PVC	台	1	
11	法兰单向阀		JISICK 80A	U-PVC	台	3	
12	法兰挠性接头		JISICK 200A		个	2	
13	法兰挠性接头		JISICK 100A		个	3	
14	法兰挠性接头		JISICK 80A		个	3	
15	法兰挠性接头		JISICK 300A		个	1	

顺序	设备与器材名称	型 号	规 格	材 质	单 位	数 量	备 注
※16	法兰挠性接头		JISICK 50A		个	2	
17	法兰挠性接头		JISICK 25A		个	4	
18	TS法兰组件		JISICK 300A	PVC	套	5	
19	TS法兰组件		JISICK 200A	PVC	套	4	
20	TS法兰组件		JISICK 100A	PVC	套	6	
21	TS法兰组件		JISICK 80A	PVC	套	6	
※22	TS法兰组件		JISICK 50A	PVC	套	4	
23	TS法兰组件		JISICK 25A	PVC	套	8	
24	法兰堵头		JISICK 300A	PVC	个	1	
25	AV伸嘴管接头		300A	PVC	个	6	
26	TS弯头	45°	300A	PVC	个	1	
27	TS弯头	90°	300A	PVC	个	4	
28	TS弯头	90°	200A	PVC	个	2	
29	TS弯头	90°	100A	PVC	个	3	
30	TS弯头	90°	80A	PVC	个	3	

序号	设备与器材名称	型 号	规 格	材 质	单 位	数 量	备 注
※01	TS弯头	90°	50A	PVC	个	6	
32	TS弯头	90°	25A	PVC	个	5	
33	TS三通		300×200A	PVC	个	1	
34	TS三通		300×80A	PVC	个	3	
35	TS三通		25A	PVC	个	4	
36	PVC硬管	VP300A	300×4000mm	PVC	支	82	
37	PVC硬管	VP200A	200×4000mm	PVC	支	3	
38	PVC硬管	VP100A	100×4000mm	PVC	支	3	
39	PVC硬管	VP30A	30×4000mm	PVC	支	5	
※40	PVC硬管	VP50A	50×4000mm	PVC	支	3	
41	PVC硬管	VP25A	25×4000mm	PVC	支	6	
42	TS直管接头		300A	PVC	个	72	
43	TS直管接头		200A	PVC	个	2	
44	TS直管接头		100A	PVC	个	3	
45	TS直管接头		80A	PVC	个	3	
※46	TS直管接头		50A	PVC	个	2	
47	TS直管接头		25A	PVC	个	6	
48	AV粘接剂		52井		Kg	40	

过 滤 器 材

序号	设备与器材名称	型 号	规 格	材 质	单 位	数 量	备 注
1	全封闭手动蝶阀	VBFW75型	JIS10K 200A	U-PVC	台	4	
2	全封闭手动蝶阀	VBFW75型	JIS10K 150A	U-PVC	台	8	
3	全封闭手动蝶阀	VBFW75型	JIS10K 80A	U-PVC	台	1	
4	法兰挠性接头		JIS5K 400A		个	1	
5	法兰挠性接头		JIS10K 150A		个	4	
6	TS法兰组件		JIS5K 400A	PVC	套	20	
7	TS法兰组件		JIS10K 200A	PVC	套	10	
8	TS法兰组件		JIS10K 150A	PVC	套	16	
9	TS法兰组件		JIS10K 80A	PVC	套	2	
10	法兰堵头		JIS10K 200A	PVC	个	2	
11	法兰堵头		JIS5K 400A	PVC	个	1	
12	AV伸缩管接头		200A	PVC	个	4	

序号	设备与器材名称	型 号	规 格	材 质	单 位	数 量	备 注
13	TS弯头		90° 200A	PVC	个	12	
14	TS弯头		90° 150A	PVC	个	4	
15	TS弯头		90° 100A	PVC	个	1	
16	TS弯头		90° 80A	PVC	个	1	
17	TS三通		200A	PVC	个	8	
18	双法兰弯管		90° J155K400A	PVC	个	3	
19	双法兰渐变管		J155K 400×150	PVC	个	2	
20	法兰三通		J155K 400A	PVC	个	1	
21	法兰三通		J155K 400×200	PVC	个	1	
22	TS三通		150A	PVC	个	2	
23	PVC硬管	VD400	400×4000mm	PVC	支	16	
24	PVC硬管	VP150A	150×4000mm	PVC	支	14	

序号	设备与器材名称	型 号	规 格	材 质	单 位	数 量	备 注
25	PVC硬管	VP200A	200×4000mm	PVC	支	40	
26	PVC硬管	VP80A	80×4000mm	PVC	支	1	
27	AV有孔管	VP200	200×3950mm	PVC	支	12	
28	TS直管接头		200A	PVC	个	30	
29	TS直管接头		150A	PVC	个	12	
30	TS直管接头		80A	PVC	个	2	
31	AV接着剂		52#		kg	30	

风 机 房 器 材 ※※

序号	设备与器材名称	型 号	规 格	材 质	单 位	数 量	备 注
1	单向阀	AC125	125mm	PVC	个	3	
2	挠性接头	AFD125	125mm	PVC	个	3	
3	排出消声器	AGS125	125mm	PVC	个	3	
4	全封闭手动蝶阀	VBFW75	J1510K 125A	PVC	个	3	
5	吸入消声器		125mm	PVC	个	3	
6	排出安全阀		0.6kg 125mm	PVC	个	3	
7	TS法兰组件		J1510K 125A	PVC	套	9	
8	TS法兰弯头	90°	150A	PVC	个	3	
9	TS三通		150×125A	PVC	个	3	
10	TS堵头		150A	PVC	个	1	
11	PVC硬管	VP150A	150×4000mm	PVC	支	3	
12	PVC硬管	VP125A	125×4000mm	PVC	支	3	
13	TS直管接头		150A	PVC	个	2	
14	AV接着剂		52#		kg	2	

增 殖 放 流 器 材

序号	设备与器材名称	型 号	规 格	材 质	单 位	数 量	备 注
※ 1	放流监测船		105—165HP		艘	2	
2	放流标志枪				支	5	每支配2万发
3	盐分浓度屈析计	NEW-S-100	0—100‰		支	4	
4	苗种运输箱	TS-200	870×690mm		个	10	
5	苗种运输箱	TS-1000	1400×1000mm	ABS	个	6	
6	活鱼运输车	日产	3.75T		辆	2	完全装备型
※※ 7	采水器	S002-A	600ml		个	2	
※※ 8	采水器	S011-A	800ml		个	2	
9	潜水装具		船用备品型		套	2	
10	潜水装具		海底作业型		套	4	

实 验 研 究 设 备

序号	设备与器材名称	型 号	规 格	材 质	单 位	数 量	备 注
1	普通显微镜	CS-213E			套	8	包括35mm照相装置等
2	实体显微镜	JC-TR-W			套	6	包括卤素灯、摄影装置等
3	携带用显微镜	CM-200			套	2	包括光源、接眼透镜
※ 4	照度计	IM-2D			套	1	
5	盐分浓度计	SH-7			套	2	
6	DO测定器	CM-1			套	2	
7	PH表	M-8			个	2	
※ 8	蛋白质测定器	NDX100E/NDX-100			套	1	包括分解蒸馏等装置
※ 9	脂肪测定器	SF-6			套	1	包括加热器等
※ 10	离心分离机	H-100D			套	2	
※ 11	磁力搅拌器	MI-61			套	10	
※ 12	电子天平	ED-60S/EP-50			套	5	包括打印机
13	旋光仪				套	1	包括附件

序号	设备与器材名称	型号	规格	材质	单位	数量	备注
14	精密记数天平	L-200			套	2	
15	水质自动测定器	HC-1000			套	4	包括全套药品及副用品
16	纯水制造装置	WA-73			套	2	包括过滤器、离子交换树脂等
17	定温干燥器	DS-64			套	1	
※ 18	干热灭菌器	SG-42			套	1	
※※ 19	马福炉	FM-37			台	1	
※ 20	自动低温冷库	RS-M301	-32℃		台	1	适合中国电压
21	药用冷藏库	MFR-510	0-14℃		台	1	适合中国电压
22	超低温冷藏库	MDP213SAT	-135℃		台	1	适合中国电压
23	高压灭菌器	SP-21			台	1	适合中国电压
24	空调器	分体式	4500大卡/时		台	6	适合中国电压
※ 25	空调器	分体式	9000大卡/时		台	1	适合中国电压
26	水中照度计	SPI-9W			台	1	
序号	设备与器材名称	型号	规格	材质	单位	数量	备注
27	万能投影机	V-10			套	3	包括卤钨灯等
28	自记分光光度计	U-3210			套	3	包括磁头等全套副用品
29	电子计算机	IBM			套	1	包括监视、打印存储等全套器件
※ 30	数字万用表		4 1/2位		个	3	多用途、全量程
31	录像机	VHS东芝M-441			台	2	
32	摄像机	东芝SK-F200			套	1	包括全套副用品
※※ 33	自动幻灯投影机	OMNIGRAP	HIC252		套	1	
※ 34	电压稳定器	SVC	220V 50H		台	10	
35	UPS电源	山特	1000W		台	1	
36	COD测定器	HC-307			套	2	包括全套副用品
37	油度计	UC-61+61H			台	2	
38	极谱仪				台	1	包括专用电极
39	照相机	美能达7000型	35mm		套	1	包括全套镜头及附件
40	电泳仪				台	1	包括全套附件
41	原子吸收色谱仪				套	1	包括全套附件
42	BOD测定器				套	2	包括全套附件
序号	设备与器材名称	型号	规格	单位	数量	备注	
43	循环过滤控温水槽	KF-600SUCH		套	4	包括全套附件	
44	循环过滤控温水槽	KPS-1700SUCH		套	4	包括全套附件	
45	振荡器			套	2	包括全套附件	
46	抽湿机			台	6		
47	细菌恒温培养箱			台	4		
48	无菌接种工作台			台	2		
49	显微镜工作台			台	14		
50	藻类恒温培养箱			台	4		

新建育苗室器材设备

序号	设备与器材名称	型号	规格	材质	单位	数量	备注
1	聚碳酸酯组合式温室		44×14×5.87米	PC	栋	1	完全装备型
2	埋设用法兰闸阀	标准型	JIS10K 100A	SUS	个	3	
3	埋设用法兰闸阀	标准型	JIS10K 75A	SUS	个	2	
4	全封闭手动法兰蝶阀	VBF75	JIS10K 125A	U-PVC	个	10	
※※ 5	全封闭手动法兰蝶阀	VBF75	JIS10K 100A	U-PVC	个	5	
※※ 6	埋设用法兰闸阀	标准型	JIS10K 300A	SUS	个	1	
7	自在型TS球阀	VDBT	50A	U-PVC	个	15	
8	自在型TS球阀	VDBT	30A	U-PVC	个	10	
※※ 9	板式热交换器	UX-20		钛合金	台	1	
※※ 10	海水泵	80PCW53.7	380V 50HZ 3.7KW	PVC	台	1	配法兰蝶阀
※※ 11	法兰单向阀		JIS10K 80A	PVC	个	1	
※※ 12	法兰挠性接头		JIS10K 80A		个	2	
※※ 13	双法兰渐变管		JIS10K 100×80A	PVC	个	1	
序号	设备与器材名称	型号	规格	材质	单位	数量	备注
14	TS法兰组件		JIS10K 125A	PVC	套	10	
15	TS法兰组件		JIS10K 100A	PVC	套	10	
※※ 16	TS法兰组件		JIS10K 80A	PVC	套	2	
17	法兰堵头		JIS10K 100A	PVC	个	3	
18	法兰堵头		JIS10K 80A	PVC	个	2	
19	TS弯头	90°	125A	PVC	个	10	
20	TS弯头	90°	100A	PVC	个	12	
	TS弯头	90°	75A	PVC	个	4	
	TS弯头	90°	50A	PVC	个	60	
21	TS弯头	90°	30A	PVC	个	30	
22	TS三通		100A	PVC	个	4	
23	TS三通		100×50A	PVC	个	15	
24	TS三通		75×30A	PVC	个	10	
25	TS三通		125A	PVC	个	20	
26	自在型活接头		125A	PVC	个	10	
27	AV伸缩管接头		100A	PVC	个	6	
28	AV伸缩管接头		75A	PVC	个	2	

序号	设备与器材名称	型号	规格	材质	单位	数量	备注
31	PVC硬管	VP125A	125×4000mm	PVC	支	10	
32	PVC硬管	VP100A	100×4000mm	PVC	支	40	
33	PVC硬管	VP75A	75×4000mm	PVC	支	26	
34	PVC硬管	VP50A	50×4000mm	PVC	支	8	
35	PVC硬管	VP30A	30×4000mm	PVC	支	5	
36	TS直管接头		100A	PVC	个	12	
37	TS直管接头		75A	PVC	个	9	
38	TS直管接头		50A	PVC	个	3	
39	TS直管接头		30A	PVC	个	2	
40	配套管长螺栓等			PVC	套	1	
41	AV接着剂		52#		Kg	12	
42	钛合金管		D25×2.5mm		米	650	
43	钛合金管		D50×3.5mm		米	40	
※※	44 镀锌钢管	Dg80		A3	吨	1.6	
※※	45 镀锌钢管	Dg25		A3	吨	0.55	
※※	46 镀锌钢管	Dg20		A3	吨	0.2	
※※	47 镀锌钢管	YS-10			个	100	
48	无油气泵	DF-300	AC220V 50HZ		台	4	
49	电动快开阀	VAA-312CF	φ25A		台	10	AC220V 50HZ

中间暂养室器材设备 ※※※

序号	设备与器材名称	型号	规格	材质	单位	数量	备注
※※	1 聚碳酸脂波纹板		1mm	PC	m ²	540	
2	落地式组合水槽	BS-5.5SR	1200×1.1'	FRP	个	10	
3	埋设用法兰闸阀	标准型	JIS10K 100A	SUS	个	1	
4	埋设用法兰闸阀	标准型	JIS10K 80A	SUS	个	1	
5	全封闭手动蝶阀	VBF75型	JIS10K 100A	U-PVC	个	10	
6	自在型TS球阀	VBBT	50A	U-PVC	个	20	
7	自在型TS球阀	VBBT	50A	U-PVC	个	10	
8	TS法兰组件		JIS10K 100A	PVC	套	3	
9	TS法兰组件		JIS10K 80A	PVC	套	3	
10	法兰堵头		JIS10K 100A	PVC	个	1	
11	法兰堵头		JIS10K 80A	PVC	个	1	
12	TS弯头	90°	100A	PVC	个	32	

序号	设备与器材名称	型 号	规 格	材 质	单 位	数 量	备 注
13	TS弯头	90°	75A	PVC	个	1	
14	TS弯头	90°	50A	PVC	个	40	
15	TS弯头	90°	30A	PVC	个	20	
16	TS三通		150×100A	PVC	个	1	
17	TS三通		150×75A	PVC	个	1	
18	TS三通		150×50A	PVC	个	10	
19	TS三通		100×50A	PVC	个	10	
20	TS三通		80×30A	PVC	个	10	
21	TS三通		100A	PVC	个	20	
22	AV伸缩管接头		75A	PVC	个	2	
23	PVC硬管	VP100A	100×4000mm	PVC	支	12	
24	PVC硬管	VP75A	75×4000mm	PVC	支	20	
25	PVC硬管	VP50A	50×4000mm	PVC	支	8	
26	PVC硬管	VP30A	30×4000mm	PVC	支	4	
27	TS直管接头		75A	PVC	个	12	
28	AV接着剂		52#		kg	19	
※ 29	微量自动给饵机	ER--3000			台	10	
30	配套管长螺栓等			PVC	套	1	
31	气体分散器	YS-5	接口6mm		个	120	
※※ 32	角 钢		50×50×5mm	A3	吨	1.8	
※※ 33	角 钢		40×40×4mm	A3	吨	2	
※※ 34	元 钢		φ16mm	A3	吨	2.5	

稚鱼暂养室器材设备 ※※

序号	设备与器材名称	型 号	规 格	材 质	单 位	数 量	备 注
1	聚碳酸脂组合式温室		44米×14米×5.87米	PC	栋	1	完全装备型
2	落地式水槽	EKT-6.7		FRP	个	32	
3	埋设用法兰闸阀	标准型	JIS10K 100A	SUS	个	4	
4	埋设用法兰闸阀	标准型	JIS10K 80A	SUS	个	2	
5	自在型TS球阀	VBBT	40A	U-PVC	个	64	
6	自在型TS球阀	VBBT	25A	U-PVC	个	32	
7	TS法兰组件		JIS10K 100A	PVC	套	6	
8	TS法兰组件		JIS10K 80A	PVC	套	4	
9	法兰堵头		JIS10K 100A	PVC	个	1	
10	法兰堵头		JIS10K 80A	PVC	个	1	
11	TS弯头	90°	40A	PVC	个	192	
12	TS弯头	90°	25A	PVC	个	128	
13	TS弯头	90°	100A	PVC	个	2	
14	TS弯头	90°	75A	PVC	个	2	
15	TS三通		200×100A	PVC	个	2	
16	TS三通		150×100A	PVC	个	2	
17	TS三通		150×100A	PVC	个	2	
18	TS三通		100×40A	PVC	个	64	
19	TS三通		75×25A	PVC	个	32	
20	AV伸缩管接头		100A	PVC	个	8	
21	AV伸缩管接头		75A	PVC	个	4	
22	PVC硬管	VP100A	100×4000mm	PVC	支	48	
23	PVC硬管	VP75A	75×4000mm	PVC	支	24	
24	PVC硬管	VP40A	40×4000mm	PVC	支	32	

序号	设备与器材名称	型 号	规 格	材 质	单 位	数 量	备 注
25	PVC硬管	VP25A	25×4000mm	PVC	支	15	
26	TS直管接头		100A	PVC	个	12	
27	TS直管接头		75A	PVC	个	6	
28	TS直管接头		40A	PVC	个	32	
29	TS直管接头		25A	PVC	个	16	
30	配套管长螺栓等			PVC	套	1	
31	波纹软管		50A×1000mm	PVC	支	32	
32	AV接着剂		52#		Kg	28	
33	气体分散器	YS-1	接口6mm		个	128	
※※ 34	角 铁		40×40×4mm	A3	吨	0.2	
※※ 35	镀锌钢管	Dg50		A3	吨	1	
※※ 36	镀锌钢管	Dg20		A3	吨	0.2	
37	微量自动给饵机	ER-3000			台	20	

原有育苗室改建器材设备

序号	设备与器材名称	型 号	规 格	材 质	单 位	数 量	备 注
※※ 1	聚碳酸脂波纹板		0.5mm	PC	m ²	1050	
※ 2	角 铁		40×40×4mm	A3	吨	1.5	
※※ 3	元 钢		φ12mm	A3	吨	0.24	
※ 4	埋设用法兰闸阀	标准型	JIS10K 150A	SUS	个	2	
5	埋设用法兰闸阀	标准型	JIS10K 100A	SUS	个	1	
※ 6	全封闭手动法兰蝶阀	VBFW75	JIS10K 150A	U-PVC	个	1	
※ 7	全封闭手动法兰蝶阀	VBFW75	JIS10K 100A	U-PVC	个	4	
8	全封闭手动法兰蝶阀	VBFW75	JIS10K 125A	U-PVC	个	24	
9	自在型IS球阀	VBBT	50A	U-PVC	个	12	
※ 10	板式换热器	UX-20		钛合金	台	1	
※ 11	海水泵	80FQWS3.7	380V 50HZ 3.7KW		台	1	配吸水底阀
※ 12	法兰单向阀		JIS10K 80A	PVC	个	1	

序号	设备与器材名称	型号	规格	材质	单位	数量	备注
※ 13	法兰挠性接头		JIS10K 80A	PVC	个	2	
※ 14	双法兰渐变管		JIS10K 100×80A	PVC	个	1	
※ 15	TS法兰组件		JIS10K 150A	PVC	套	4	
16	TS法兰组件		JIS10K 125A	PVC	套	24	
17	TS法兰组件		JIS10K 100A	PVC	套	10	
※ 18	TS法兰组件		JIS10K 80A	PVC	套	2	
19	法兰堵头		JIS10K 100A	PVC	个	1	
※ 20	TS弯头	90°	150A	PVC	个	8	
21	TS弯头	90°	125A	PVC	个	24	
※ 22	TS弯头	90°	100A	PVC	个	12	
※ 23	TS弯头	90°	75A	PVC	个	2	
24	TS弯头	90°	50A	PVC	个	60	
※ 25	TS三通		200×150A	PVC	个	1	
※ 26	TS三通		150×100A	PVC	个	4	
27	TS三通		100×50A	PVC	个	12	
28	TS三通		125A	PVC	个	48	
29	自在型活接头		125A	PVC	个	24	
30	AV伸缩管接头		150A	PVC	个	2	
31	AV伸缩管接头		100A	PVC	个	4	
32	PVC硬管	VP150A	150×4000mm	PVC	支	8	
33	PVC硬管	VP100A	100×4000mm	PVC	支	18	
34	PVC硬管	VP125A	125×4000mm	PVC	支	12	
※ 35	PVC硬管	VP75A	75×4000mm	PVC	支	2	
36	PVC硬管	VP50A	50×4000mm	PVC	支	6	
37	TS直管接头		150A	PVC	个	4	
38	TS直管接头		100A	PVC	个	6	
39	配套管长螺栓等			PVC	套	1	
40	AV接着剂		52#		kg	15	
41	钛合金管		D25×2.5mm		米	720	
42	钛合金管		D50×3.5mm		米	72	
43	电动换向阀	VAA-312CF	φ25A		台	18	AC 220V 50Hz
※※ 44	镀锌钢管	Dg25		A3	吨	1	
※※ 45	镀锌钢管	Dg80		A3	吨	2.5	
※※ 46	镀锌钢管	Dg20		A3	吨	0.32	
47	无油气泵	DF-300	AC 220V 50Hz		台	6	
※ 48	自动给饵机	ACF-S-2			台	18	
49	盐分浓度折射计	NEW-S-100	0-100%		支	2	
※ 50	气体分散器	YS-10			个	200	
51	气阻阀门	VICA	φ6A	U-PVC	个	200	

新建饵料培育室器材设备 ★

序号	设备与器材名称	型 号	规 格	材 质	单 位	数 量	备 注
1	聚碳酸酯组合式温室		44×14×5.87米	PC	栋	2	完全装配
2	透明水槽	SBF-1000		PC	个	42	配排水阀
3	透明水槽	SBF-2000		PC	个	40	配排水阀
4	落地式水槽	ZF-6000		FRP	个	60	配排水阀
5	埋设用法兰阀门	标准型	JIS10K 80A	SUS	个	6	
6	埋设用法兰阀门	标准型	JIS10K 50A	SUS	个	4	
7	自由型TS式接管阀门	VACN90°	40A	U-PVC	个	60	
8	自由型TS式接管阀门	VACN90°	25A	U-PVC	个	40	
9	TS法兰组件		JIS10K 80A	PVC	套	20	
10	TS法兰组件		JIS10K 50A	PVC	套	12	
11	法兰堵头		JIS10K 80A	PVC	个	8	
12	法兰堵头		JIS10K 50A	PVC	个	4	
13	TS弯头	90°	75A	PVC	个	14	
14	TS弯头	90°	50A	PVC	个	10	
15	TS弯头	90°	40A	PVC	个	100	
16	TS弯头	90°	25A	PVC	个	120	
17	TS三通		150×75A	PVC	个	2	
18	TS三通		150×50A	PVC	个	4	
19	TS三通		75A	PVC	个	4	
20	TS三通		75×40A	PVC	个	60	
21	TS三通		50×25A	PVC	个	40	
22	AV伸缩管接头		75A	PVC	个	6	
23	AV伸缩管接头		50A	PVC	个	4	
24	PVC硬管	VP75A	75×4000mm	PVC	支	84	
25	PVC硬管	VP50A	50×4000mm	PVC	支	50	
26	PVC硬管	VP40A	40×4000mm	PVC	支	30	
27	PVC硬管	VP25A	25×4000mm	PVC	支	48	
28	TS直管接头		75A	PVC	个	12	
29	TS直管接头		50A	PVC	个	8	

序号	设备与器材名称	型号	规格	材质	单位	数量	备注
30	TS直管接头		40A	PVC	个	10	
31	TS直管接头		25A	PVC	个	20	
32	TS堵头		25A	PVC	个	40	
33	波纹软管		φ50×4000mm	PVC	支	50	
34	波纹软管		φ40×4000mm	PVC	支	102	
35	波纹软管		φ25×4000mm	PVC	支	40	
36	加强型波纹软管		φ20mm	PVC	米	40	
37	AV接着剂		52#		kg	20	
38	配套管长球栓等			PVC	套	2	
39	饵料输送泵	MG-27P	φ20mm 0.4kw		台	6	
40	气阻阀门	VLC4	φ6mm	PVC	个	400	
41	气体分散器	YS-5			个	200	
42	气体分散器	YS-1			个	200	
※※43	角钢		40×40×4mm	A3	kg	200	
※※44	镀锌钢管	Dy50			kg	1000	
※※45	镀锌钢管	Dy20			kg	200	
46	饵料离心浓缩洗涤机		10T原液/时		台	1	
47	板框压滤机		1T/时		台	1	

原有饵料室改建器材设备

序号	设备与器材名称	型号	规格	材质	单位	数量	备注
※※1	聚碳酸脂波纹板		805	PC	块	1000	
※※2	角铁		40×40×4mm	A3	T	1.8	
※※3	元钢		φ12mm	A3	T	0.24	
4	透明水槽	SBF-100		PC	个	10	
5	压力式急速过滤器		10m³/hr	SS41	台	1	
6	水泵	FSN	65×50FSEN51.5	SC3B	台	1	1.5KW220V50Hz
7	紫外线消毒器	UZ-1104MR	AC220V50Hz		台	4	2台为备用
8	全封闭手动蝶阀	VBFW75	JIS10K80A	U-PVC	台	10	
9	全封闭手动蝶阀	VBFW75	JIS10K65A	U-PVC	台	1	
10	自在型TS球阀	VBBT	50A	U-PVC	台	1	
11	自在型TS球阀	VBBT	40A	U-PVC	台	36	
12	法兰单向阀		JIS10K50A	U-PVC	台	1	
13	法兰挠性接头		JIS10K65A		台	1	

14	法兰挠性接头		JIS10K50A		台	1	
15	TS法兰组件		JIS10K80A	PVC	套	12	
16	TS法兰组件		65A	PVC	套	4	
17	TS法兰组件		50A	PVC	套	4	
18	法兰堵头		JIS10K80A	PVC	个	2	备注
19	TS弯头	90°	75A	PVC	个	18	
20	TS弯头	90°	65A	PVC	个	1	
21	TS弯头	90°	50A	PVC	个	2	
22	TS弯头	90°	40A	PVC	个	144	
23	TS三通		75×50A	PVC	个	1	
24	TS三通		75×40A	PVC	个	36	
25	TS三通		75A	PVC	个	8	
26	AV伸缩管		75A	PVC	个	8	
27	PVC硬管	VP75A	75×4000 _{mm}	PVC	支	40	
28	PVC硬管	VP65A	65×4000 _{mm}	PVC	支	1	

序号	设备与器材名称	型号	规格	材质	单位	数量
29	PVC硬管	VP50A	50×4000 _{mm}	PVC	支	1
30	PVC硬管	VP40A	40×4000 _{mm}	PVC	支	25
31	TS直管接头		75A	PVC	个	12
32	TS直管接头		40A	PVC	个	8
33	波纹软管		φ20×4000 _{mm}	PVC	支	10
34	配套管卡螺栓等			PVC	套	1
35	AV接着剂		52#		Kg	10
36	钛合金管		D25×2.5 _{mm}		米	28
37	钛合金管		D50×3.5 _{mm}		米	4
※※	镀锌钢管	Dg25		A3	Kg	56
39	电动换向阀	VAA-312CF	φ25A		台	1
※	过滤毡	OM型	25 _{mm}		M2	6
※※	活性炭	LL4	L4		Kg	200
※※	尼龙筛绢工		120目		M3	30
43	饵料输送泵	MG-27F	20 _{mm} 0.4KW		台	4
44	加强型波纹软管		φ20 _{mm}	PVC	米	200
※※	气体分散器	YS-10			个	2
※※	气阻阀门	VLC4		PVC	个	2

供水、供气、供热干线器材

序号	设备与器材名称	型号	规格	材质	单位	数量	备注
1	PVC硬管	VP200A	200×4000mm	PVC	支	40	
2	PVC硬管	VP150A	150×4000mm	PVC	支	80	
※※ 3	无缝钢管		D159×4.5mm	A3	米	100	
4	TS法兰组件		J1S10K200A	PVC	套	2	
5	TS法兰组件		J1S10K150A	PVC	个	6	
6	法兰堵头		J1S10K200A	PVC	个	2	
7	法兰堵头		J1S10K150A	PVC	个	6	
8	TS弯头	90°	200A	PVC	个	1	
9	TS弯头	90°	150A	PVC	个	3	
10	TS三通		200A	PVC	个	1	
11	TS三通		150A	PVC	个	1	
12	TS直管接头		200A	PVC	个	38	
13	TS直管接头		150A	PVC	个	75	
14	AV伸缩接头		200A	PVC	个	3	
15	AV伸缩接头		150A	PVC	个	6	
16	AV接着剂		52#	PVC	kg	25	
※※※17	燃煤热水锅炉		60万大卡		台	1	

扇贝养殖器材

序号	设备与器材名称	型号	规格	材质	单位	数量	备注
1	聚乙烯缆绳		3×600股	PVC	T	40	
2	聚乙烯缆绳		3×60股	PVC	T	1.2	
3	塑料浮子	CF--10	φ300mm	PVC	个	80000	
※※ 4	聚乙烯网笼	AC-4	536×536×780	PVC	个	160000	成贝用
5	作业船	W-14CR		FRP	艘	40	
6	作业船	W-19BF		FRP	艘	1	
7	船用挂机	E25F	25HP		台	1	

真鲷养殖器材

序号	设备与器材名称	型号	规格	材质	单位	数量	备注
1	养鱼池(成套网箱)		10×10米×3米		套	20	目大3cm, 包括浮筒、构架等
2	聚乙烯缆绳		3×800股	PVC	米	2400	
※※ 3	铁锚		50Kg	PVC	个	80	
4	作业船	W-14CH		FRP	艘	4	

真鲷苗种海上暂养器材

序号	设备与器材名称	型号	规格	材质	单位	数量	备注
1	养鱼池(成套网箱)		10×10×3米		套	10	目大0.8m, 包括浮筒构架等
2	聚乙烯缆绳		3×800股	PVC	米	1200	
※※ 3	铁锚		50Kg	Fe	个	40	
4	作业船	W-14CH		FRP	艘	2	

毛蟹中间暂养器材

序号	设备与器材名称	型号	规格	材质	单位	数量	备注
※※ 1	防逃板		2000×500×0.5mm	FRP	张	2800	
2	柴油抽水机组	混流式	6HP		台	10	

扇贝苗种中间暂养器材

序号	设备与器材名称	型号	规格	材质	单位	数量	备注
1	聚乙烯缆绳		3×600股	PVC	T	10	
2	聚乙烯缆绳		3×60股	PVC	T	3	
3	塑料浮子	CF-10	φ300mm	PVC	个	20000	
4	聚乙烯网笼	AC-4		PVC	个	40000	苗种用
5	作业船	W-14CH		FRP	艘	10	
6	作业船	W-19BF		FRP	艘	1	
7	船用挂机	E25F		25HP	台	1	

饵料加工设备

序号	设备与器材名称	型号	规格	材质	单位	数量	备注
1	锤式粉碎机	HC-W9	380V 50HZ 5.5KW		台	1	
2	万能高速粉碎机	IP-4	380V 50HZ 7.5KW		台	1	
3	切碎机	230G-5G	380V 50HZ 3.7KW		台	1	鲑鱼用(压力型)
4	搅拌机	KN 200G	380V 50HZ 2.2KW		台	1	
※	混合机	KM(1)	380V 50HZ 0.75KW		台	1	
6	颗粒成型机	KP-230G	380V 50HZ 7.5KW		台	1	
※	筒易鱼粉制造						
	成套设备:包括		380V 50HZ 23KW		套	1	
	搅肉机	230G			台	(1)	
	抽油机	300L			台	(2)	
	压榨机	KD22			台	(1)	
	干燥机	K-24-C			台	(2)	
	微粉碎机	HS-35			台	(1)	
※※※	塑料周转箱	角型	容量25.8升		个	50	
※※※	塑料提桶	大型T50	容量50升		个	40	

100T冷藏库设备及器材

序号	设备与器材名称	型号	规格	材质	单位	数量	备注
※※ 1	组装冷库木体		75T+25T-25℃		座	1	
2	悬挂式冷风机	HXC-203ACII			台	3	
3	冷冻冷凝设备	VR-2003V	380V 50HZ 22KW		套	4	
4	真空存储器	SMBE-2500			台	4	
5	空气冷却器	RV-2000D	380V 50HZ 0.3KW×2		套	4	
6	除霜器	ME10-1520			套	1	
7	除霜泵	40LDS.75	380V 50HZ 0.75KW		套	1	
8	连续急冻结机	TF-150	380V 50HZ 1.5KW×4		套	1	
9	平板冻结机	SI-1000F	380V 50HZ 1.5KW		套	2	
10	电气控制屏				套	1	与冷冻设备配套
11	连接管及配套器材				套	1	包括制冷设备的配套器材
※※ 12	电瓶动输车		载重1T		辆	1	配电瓶及充电机
13	电瓶铲车		起重0.5T		辆	1	配电瓶及充电机
※※※14	电子测温装置		-50℃—+50℃ 16路		套	1	配定时打印机

温 度 集 控 装 置

序号	设备与器材名称	型号	规格	材质	单位	数量	备注
1	电子温度调节器	HE2K2	0—50℃		套	32	包括热电阻
※ 2	温度自动巡回打印装置		32路		套	1	包括打印显示
※ 3	测温集控屏				台	1	
※ 4	电动转向阀控制电缆		塑包铜芯3×1.5mm ²		米	2600	
※ 5	热电偶用屏蔽电缆		冷热二芯		米	3200	
※ 6	空调装置	分体式	4500大卡/时		台	1	
※ 7	电压稳定器	SVC	AC220V 50HZ		台	1	

供电设备

序号	设备与器材名称	型号	规格	材质	单位	数量	备注
※ 1	电力变压器		180KVA 10KV/0.4KV 50HZ Y/Y0-12		台	1	
※ 2	电力变压器		240KVA 10KV/0.4KV 50HZ Y/Y0-12		台	1	
※※ 3	柴油发电机组		120KW 0.4KV 50HZ		台	1	
※ 4	移动式柴油发电机组		15KW 0.4KV 50HZ		台	1	
5	铜芯塑料电力电缆		50mm ² ×3+16mm ² ×1		米	500	四芯
6	铜芯塑料电力电缆		25mm ² ×3		米	500	三芯
7	铜芯塑料电力电缆		16mm ² ×3		米	800	三芯
8	铜芯橡胶移动电缆		4mm ² ×3+1.5mm ² ×1		米	500	四芯
9	铜芯橡胶移动电缆		2.5mm ² ×3		米	500	三芯

育苗、养殖辅助器材

序号	设备与器材名称	型号	规格	材质	单位	数量	备注
1	人工产卵采集藻		180×1000mm		支	200	
2	潜水泵	P717-5.4T			台	4	适合中国电压
※ 3	活鱼搬运箱	方型	1000升	PVC	个	10	
※ 4	活鱼搬运箱	方型	250升	PVC	个	10	
※※※5	塑料提桶	圆型	20升	PE	个	100	
※※※6	塑料搬运箱	方型	16升	PE	个	100	
※※※7	塑料搬运箱	方型	5升	PE	个	100	
※※※8	塑料鱼箱	M-30	67升	PP	个	100	
※※※9	光浮标	MA-1B16RA			个	12	
※※ 10	软线滚		30米220V		个	10	
※ 11	曝气增氧机	YPN-C			台	40	
12	AV接着剂		32#		kg	50	
13	AV接着剂		62#		kg	50	
14	臭氧发生器				台	20	
15	快速波纹管接头		φ20		付	100	直插型
16	快速波纹管接头		φ25		付	100	直插型
17	快速波纹管接头		φ40		付	50	直插型
18	快速波纹管接头		φ50		付	50	直插型

电教、通讯、办公器材

序号	设备与器材	型号	规格	材质	单位	数量	备注
1	复印机	佳能MP3825	双面双色		台	2	
2	传真机	佳能FAX410			台	2	
3	文字处理机	WL-1000			台	2	
4	中西文桌面印刷系统				套	2	
5	彩色电视监视器	东芝218XBS	21"		台	20	
6	闭路电视播放设备		全频道20分支		套	1	包括电缆、放大器等
※ 7	彩色投影监视器	东芝TP52BB			台	1	
※ 8	碎纸机				台	4	
※ 9	小型程控电话交换机		40门		套	1	
	包括:总机				台	1	
※※	无线转接器				台	1	
	车载电话机				台	2	
	分机				台	38	
※※ 10	无线报话机	健伍系列	十波道		台	1	
	包括:基地台		100W		台	1	
	有线转接器				台	1	
	车、船载台		25-50W		台	10	
	小型手提台		5-10W		台	30	

安装、修理、清洁器材

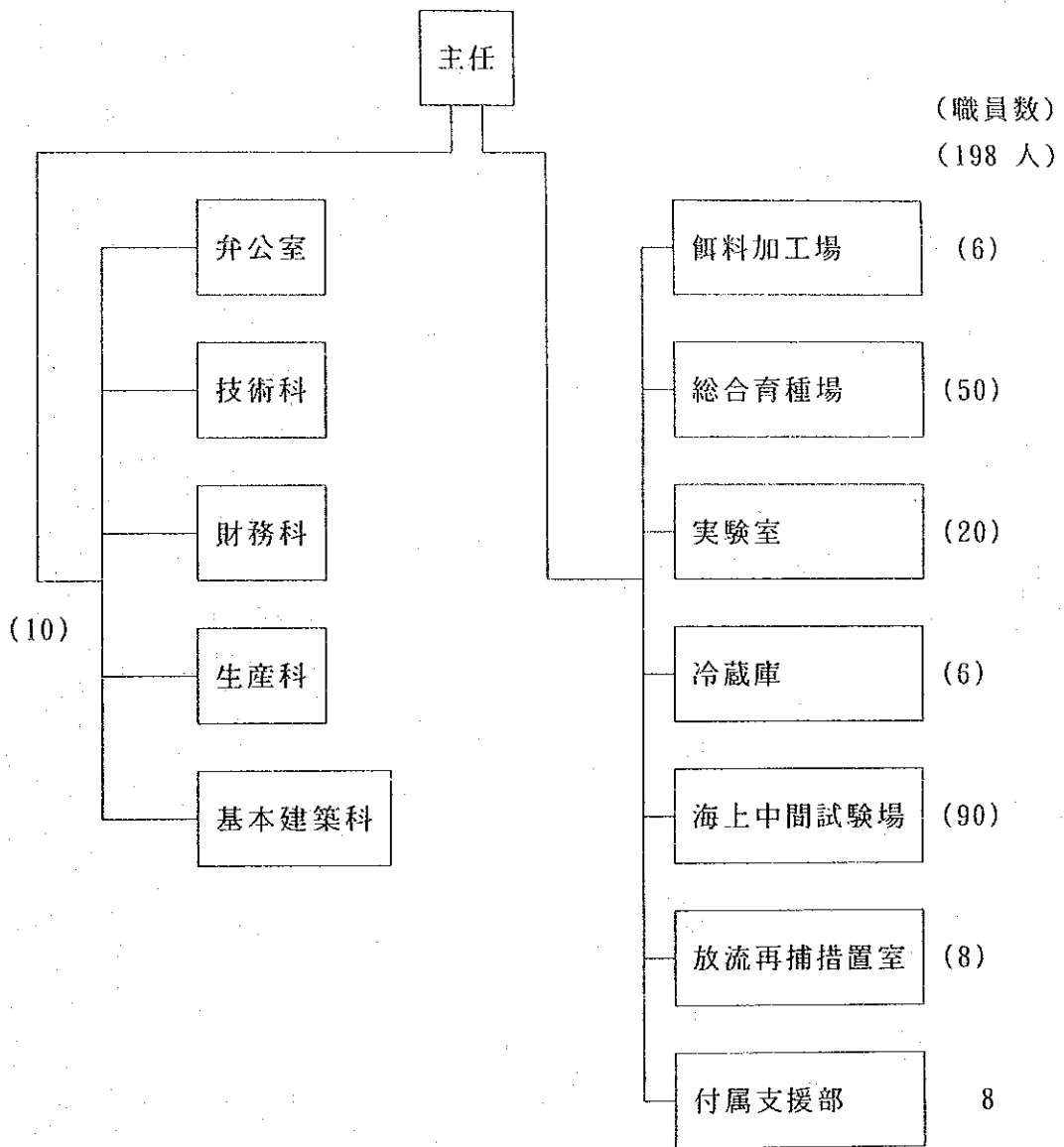
序号	设备与器材名称	型号	规格	材质	单位	数量	备注
※ 1	电钻	DG-6	6.5mm		台	2	适合中国电压
※ 2	电钻	BU-SH3	13mm		台	2	适合中国电压
※ 3	台钻	B23SA			台	1	适合中国电压
※ 4	台式砂轮机	GBT-5			台	1	适合中国电压
5	盘磨机	PDA-100C			台	1	适合中国电压
6	高速切割机	CC12SA			台	2	适合中国电压
※ 7	带锯机	CB75F			台	1	适合中国电压
8	圆锯机	C6			台	1	适合中国电压
9	整平机	F-20A			台	1	适合中国电压
※ 10	工人保养用设备	700S			套	12	
※※※ 11	电焊机	AT-SSP-200			台	1	适合中国电压

序号	设备与器材名称	型 号	规 格	材质	单位	数量	备 注
※※※12	乙炔焊机				套	1	
13	PVC熔接焊枪				支	4	
14	PVC焊棒		φ3mm	PVC	kg	100	
※ 15	冲击电钻	手提式	20mm		台	2	配全套钻头
※ 16	射钉枪		6—12mm		支	2	配弹、钉各5000发
※ 17	网绳切断刀	100R	70W 220V 50HZ		把	10	
※ 18	网绳切断刀	HIS—S	70W 220V 50HZ		把	10	
※ 19	高压清洗机	SJB30SW			套	2	包括各种清洗头
※ 20	残水处理机	SV—450			台	2	
※ 21	残水处理机	VC—31			台	2	
22	液压弯管机				台	1	
23	电动套丝机				台	1	
24	行 灯	CM—10	220V		盏	20	
25	拉 器	GB	200mm		个	4	
26	外径千分尺		0—25mm		个	4	
27	游标卡尺		0—200mm		支	4	

交 通 车 辆

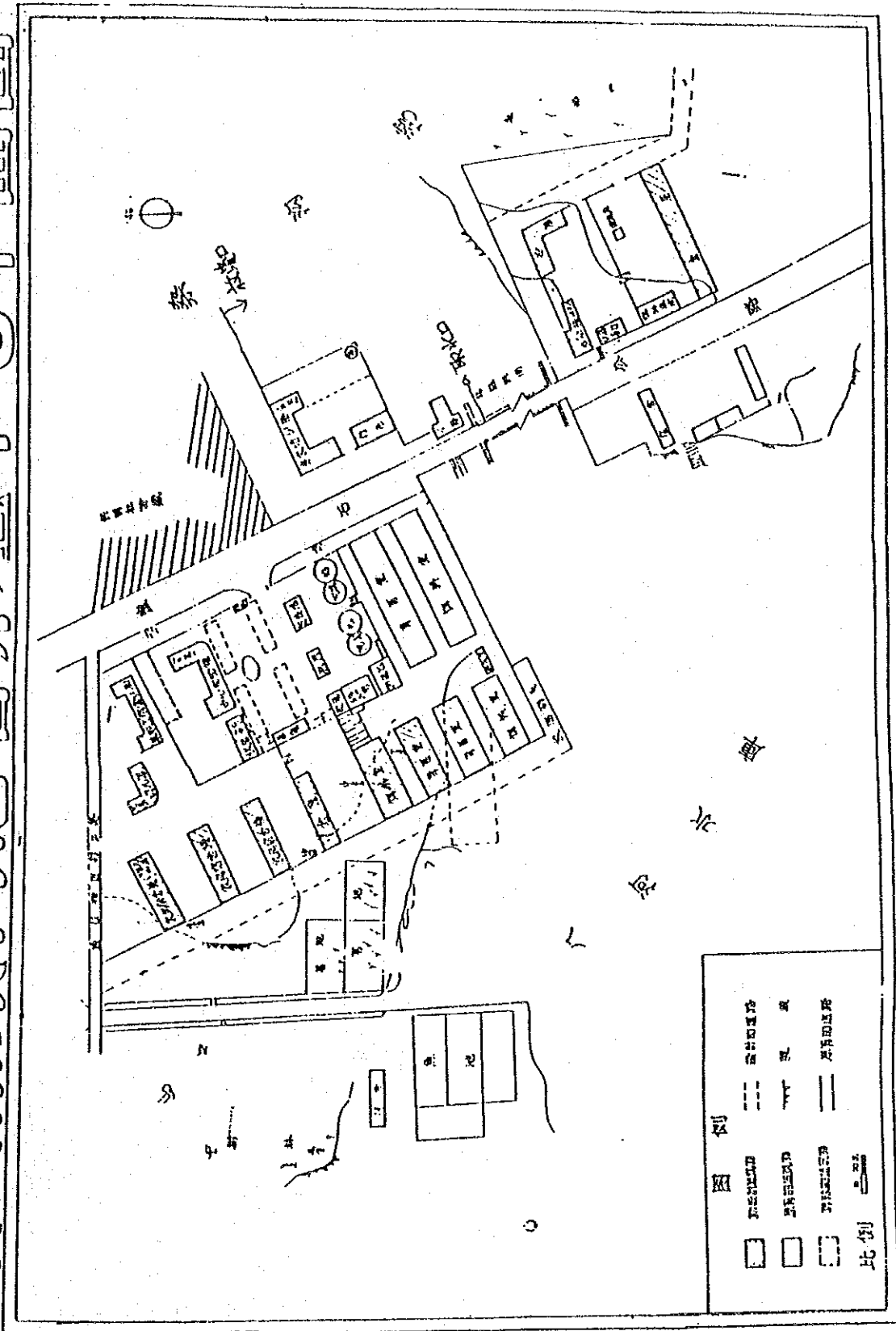
序号	设备与器材名称	型 号	规 格	材质	单位	数量	备 注
1	饵料、物资运输车	FC164	6T		辆	1	日野
2	客货两用车	VNLMD21SF			辆	2	日产
3	巡逻越野车	LO47GVANSI.W			辆	1	三菱
4	学员交通车	NLW40CSFH	26人		辆	1	日产
5	轮式装载机	H01A10U	1T		辆	1	日产
6	苗种运输车	CABSTAR	2T		辆	2	日产
※ 7	冷藏运输车		4T		辆	1	日产、带制冷装置

IV - 4 荣成市桑沟湾实施体制



IV - 5 荣成市桑沟湾施设计画図

景成市義沟灣增壽殖中心平面图



V 収集資料リスト

1. 中華人民共和国 山東省黄海水産増養殖関連問題調査事項 1991年
山東省煙台市養馬島海水養殖センター
2. 養馬島海水養殖センター施設設備、機材、経営管理計画
山東省煙台市養馬島海水養殖センター
3. 山東省栄市桑溝湾海水増養殖センター建設計画 1991年5月
桑溝湾海水増養殖センター
 - 3-1 基本情報調査表
 - 3-2 問題調査事項
 - 3-3 建設計画 援助養成機材設備リスト
 - 3-4 施設計画関連問題調査事項(2-3)
 - 3-5 建設工程実施方針案

JICA

