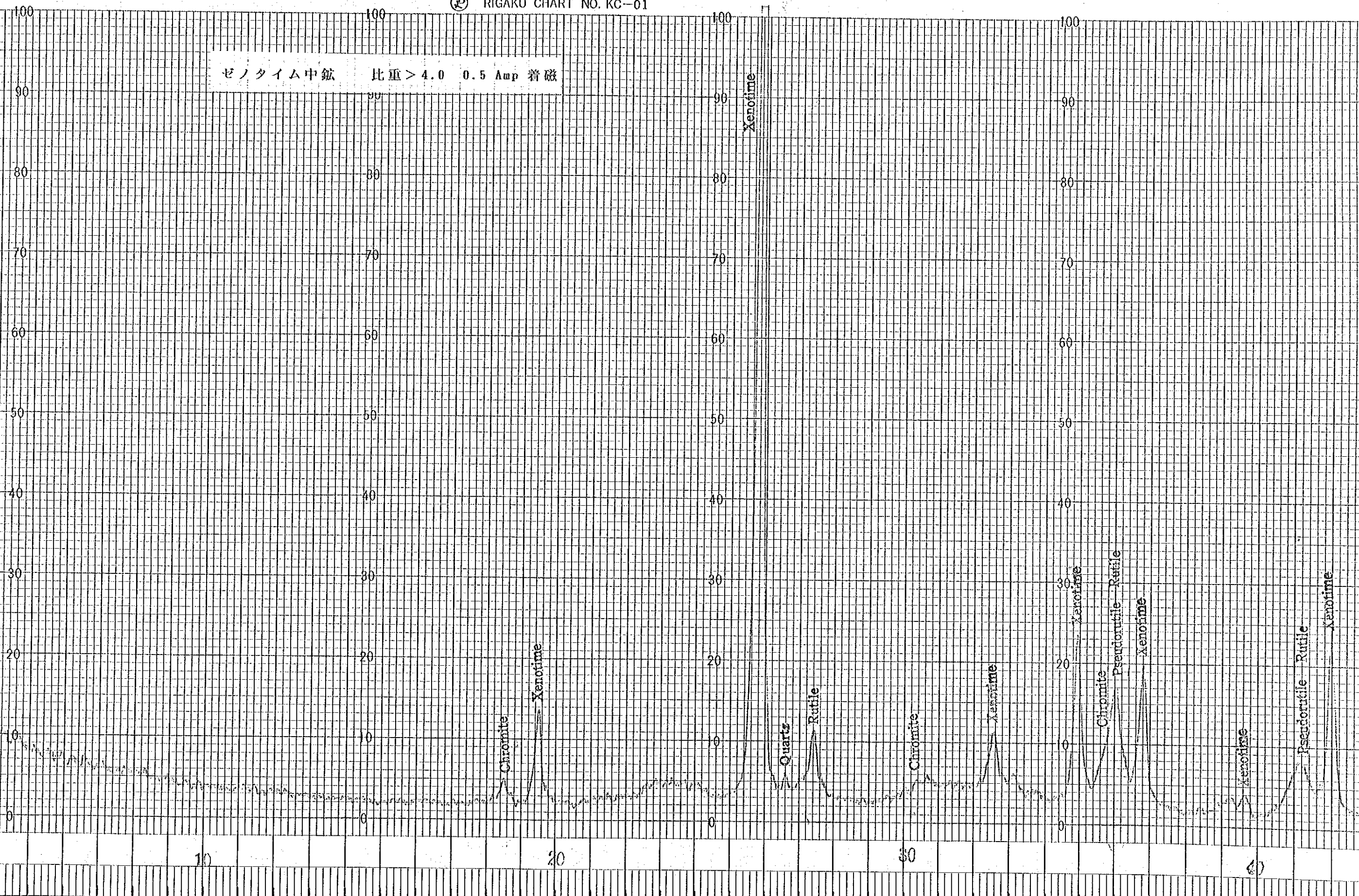
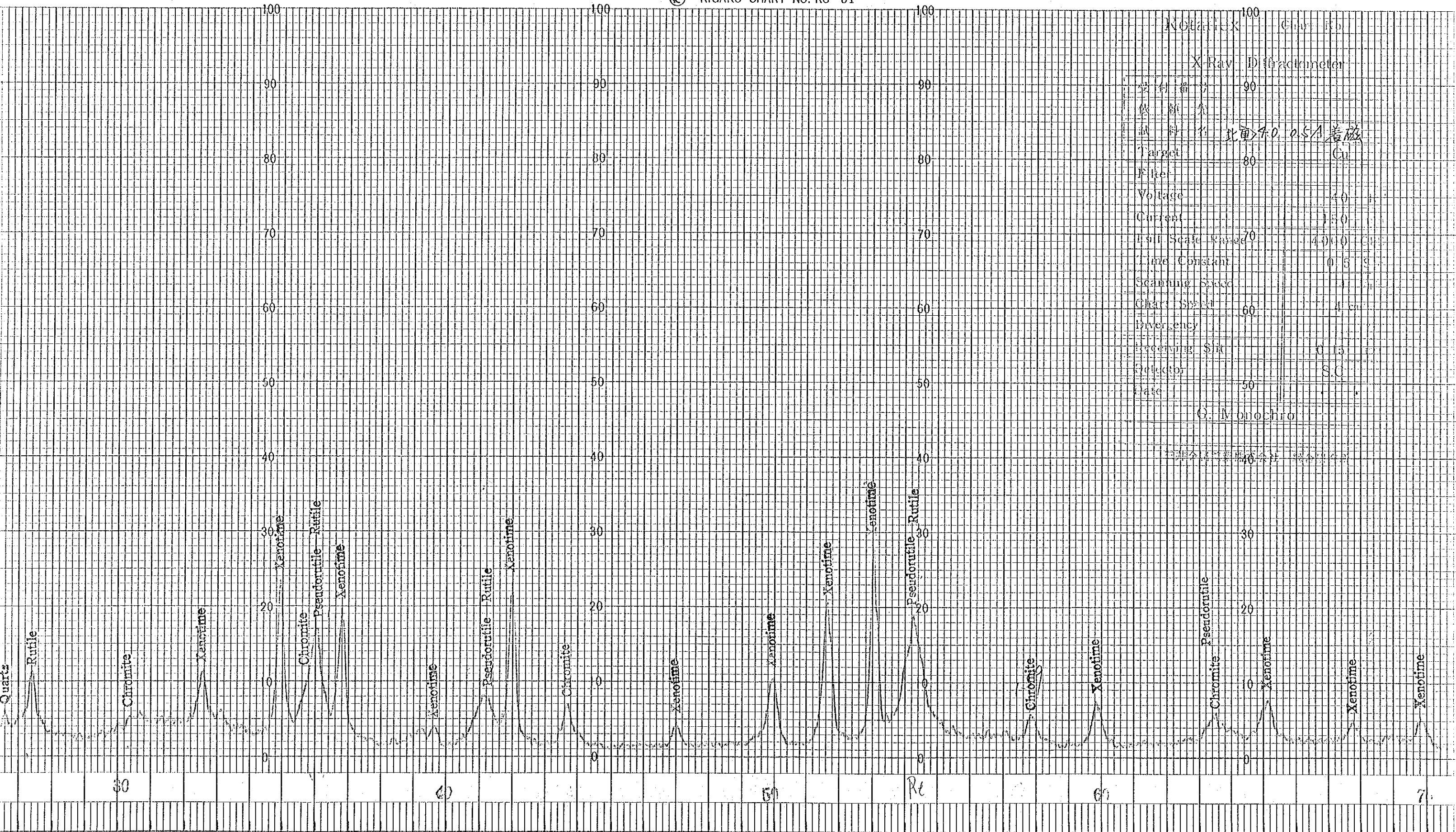


ゼノタイム中鈦 比重>4.0 0.5 Amp 着磁

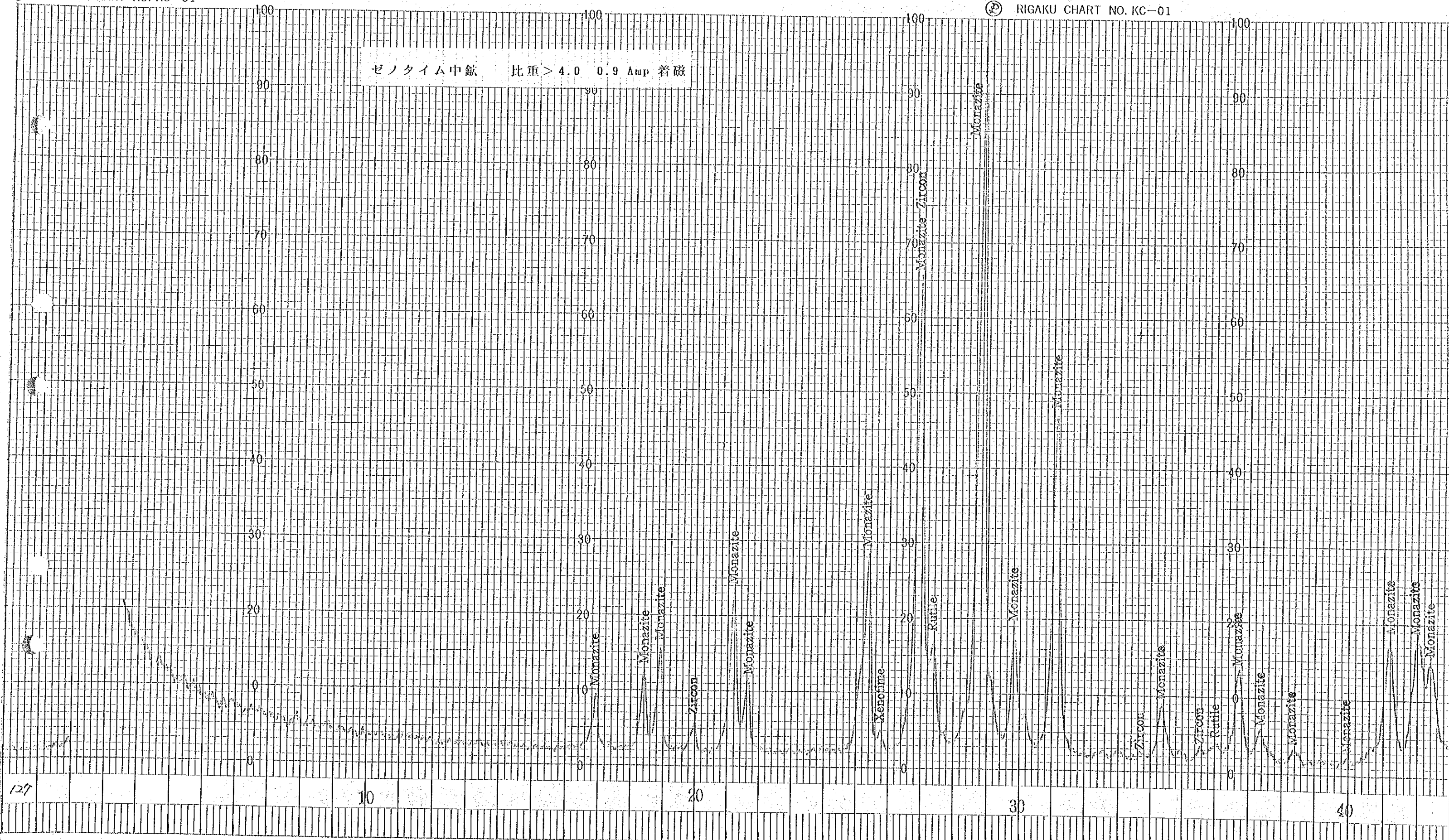


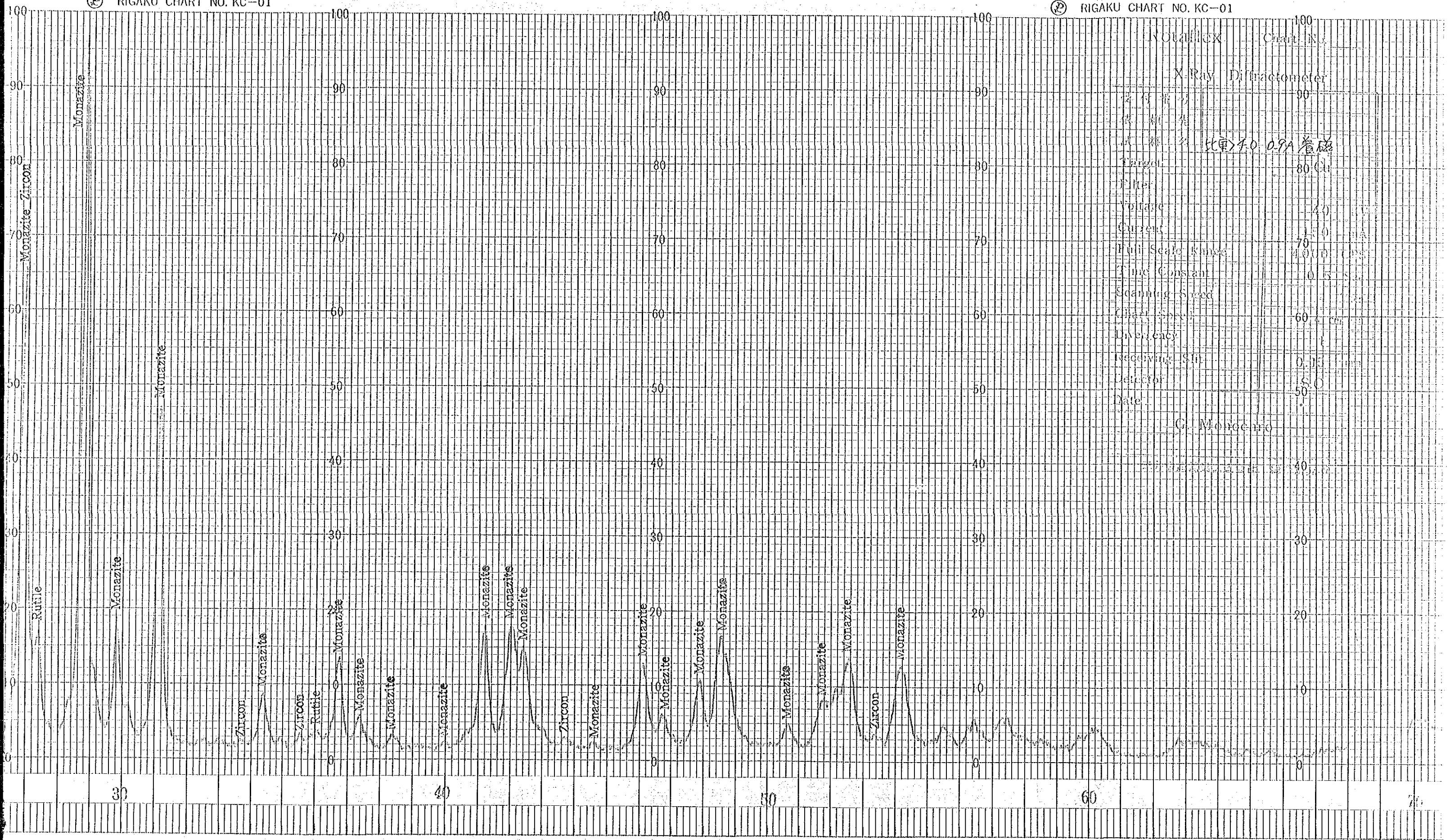


NOTANEX
 X-Ray Diffractometer
 受測番号 90
 検出器 磁
 試料名 比叡和 0.5A 着磁
 Target Cu
 Filter
 Voltage 40
 Current 150
 Diff Scale 70 4000
 Time Constant 0.5
 Scanning Speed
 Chart Speed 60
 Divergency
 Receiving slit 0.5
 Detector S.C
 Rate
 G. Monochro

日本電気株式会社 製作

ゼノタイム中鈳 比重 > 4.0 0.9 Amp 着磁

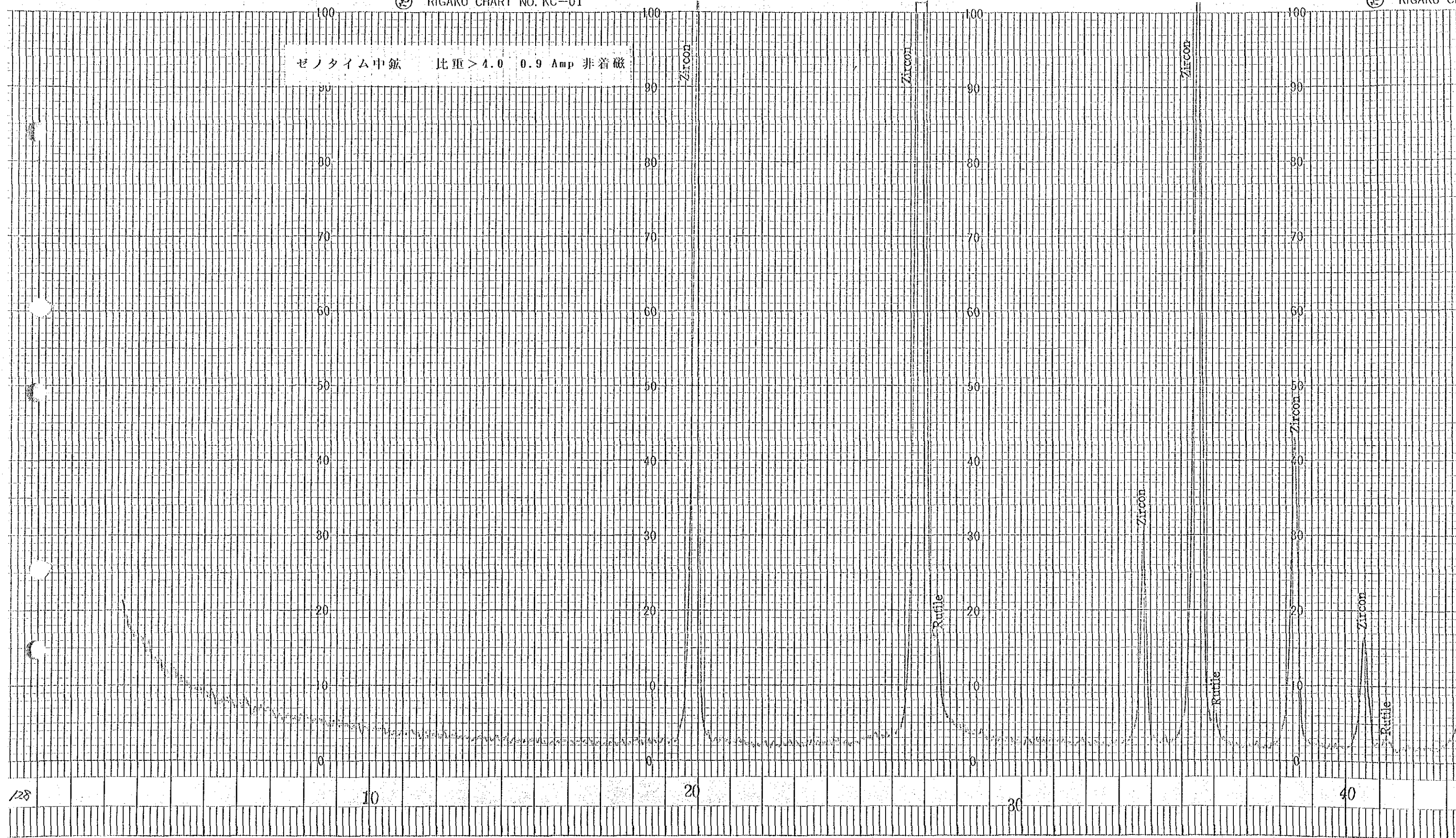


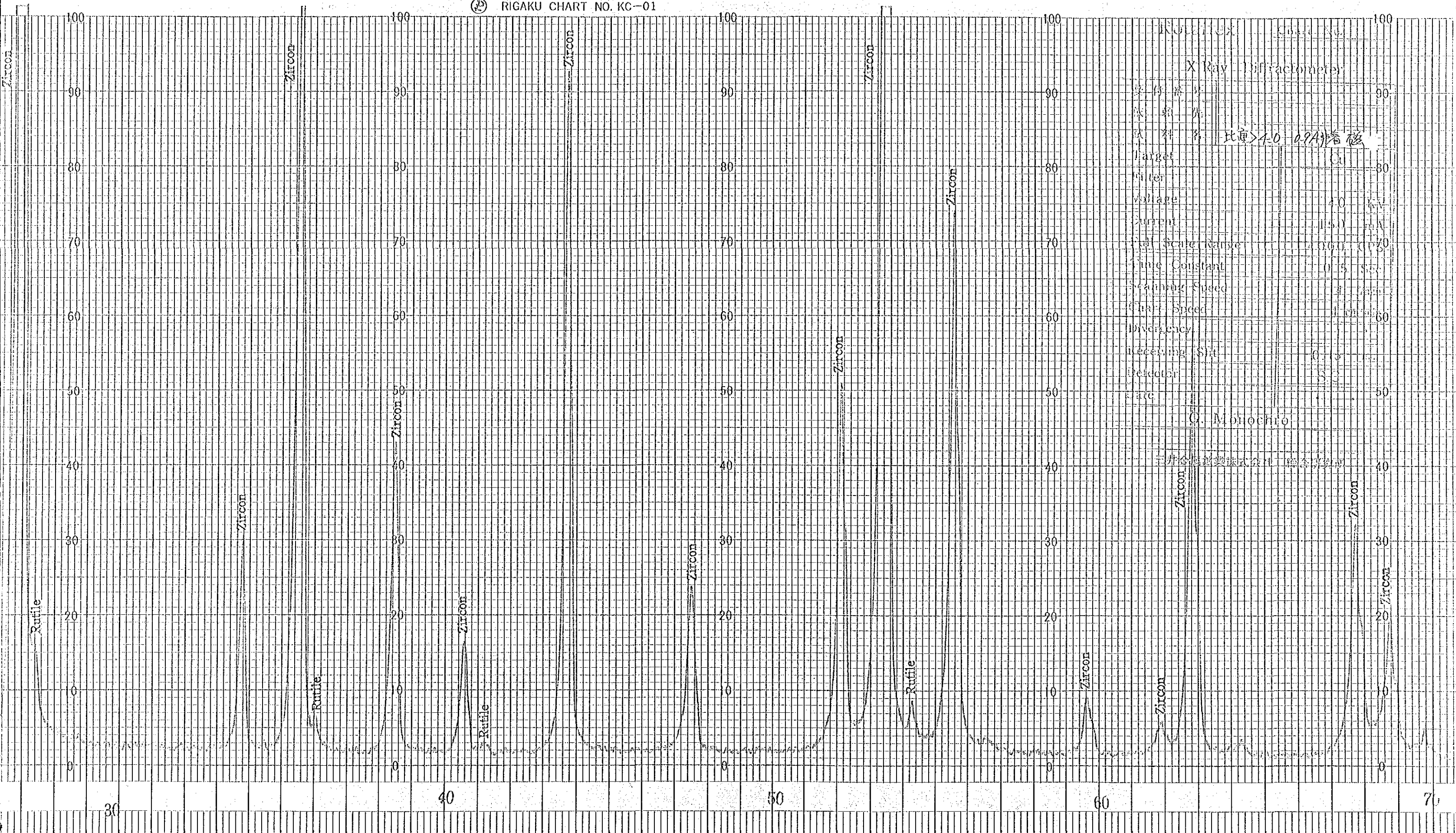


NOTALLEX Chart No. 90
 X-Ray Diffractometer
 受信管 90
 検出器
 試料名 比重 7.0 0.9A 巻磁
 Target 80 Cu
 Filter
 Voltage 40 KV
 Current 15.0 mA
 Full Scale Speed 4000 CPS
 Time Constant 0.15 sec
 Scanning Speed
 Chart Speed 60 cm/hr
 Divergency
 Receiving slit 0.15 mm
 Detector SiO
 Date

G. Monceno

ゼノタイム中鈦 比重 > 4.0 0.9 Amp 非着磁

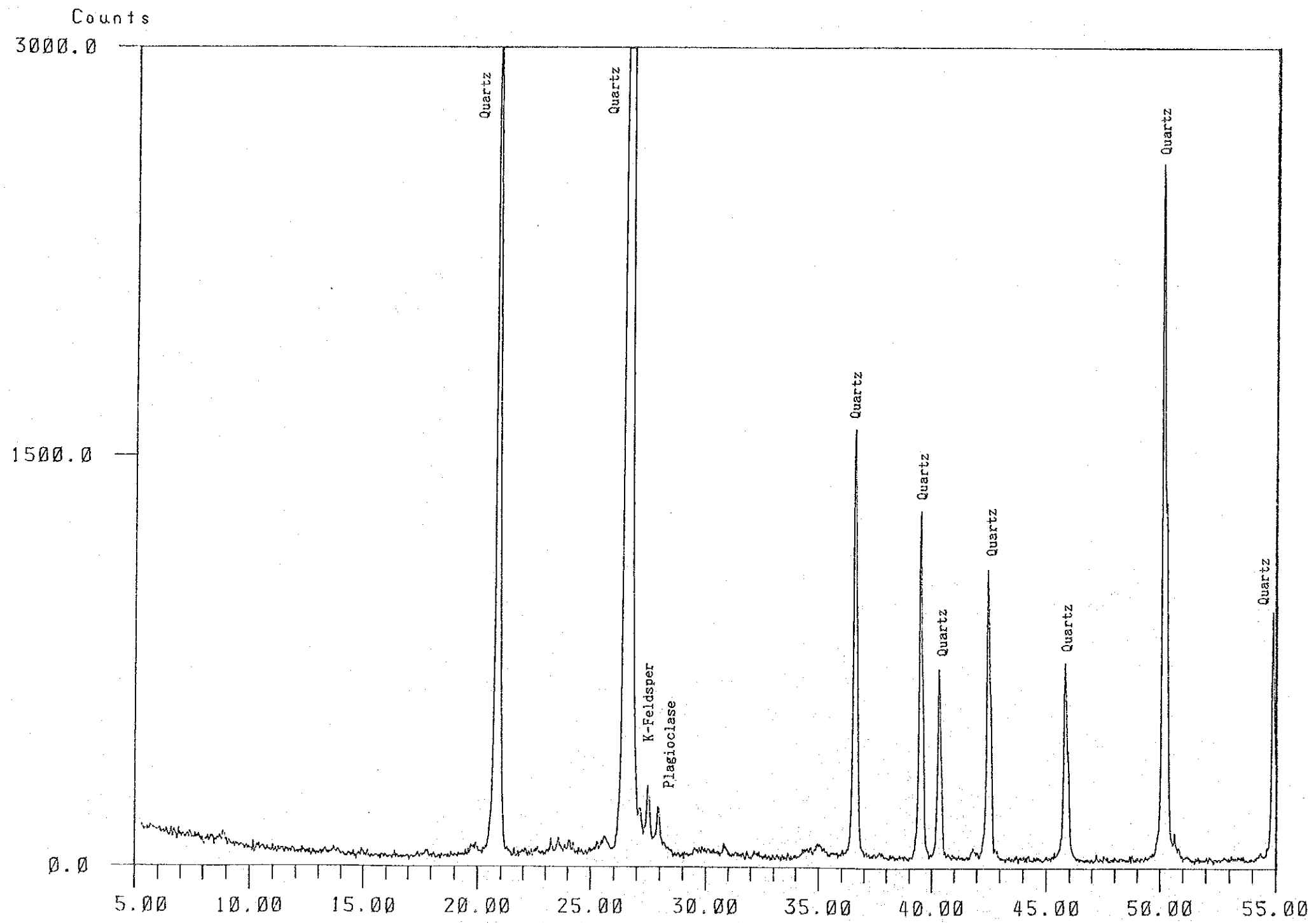




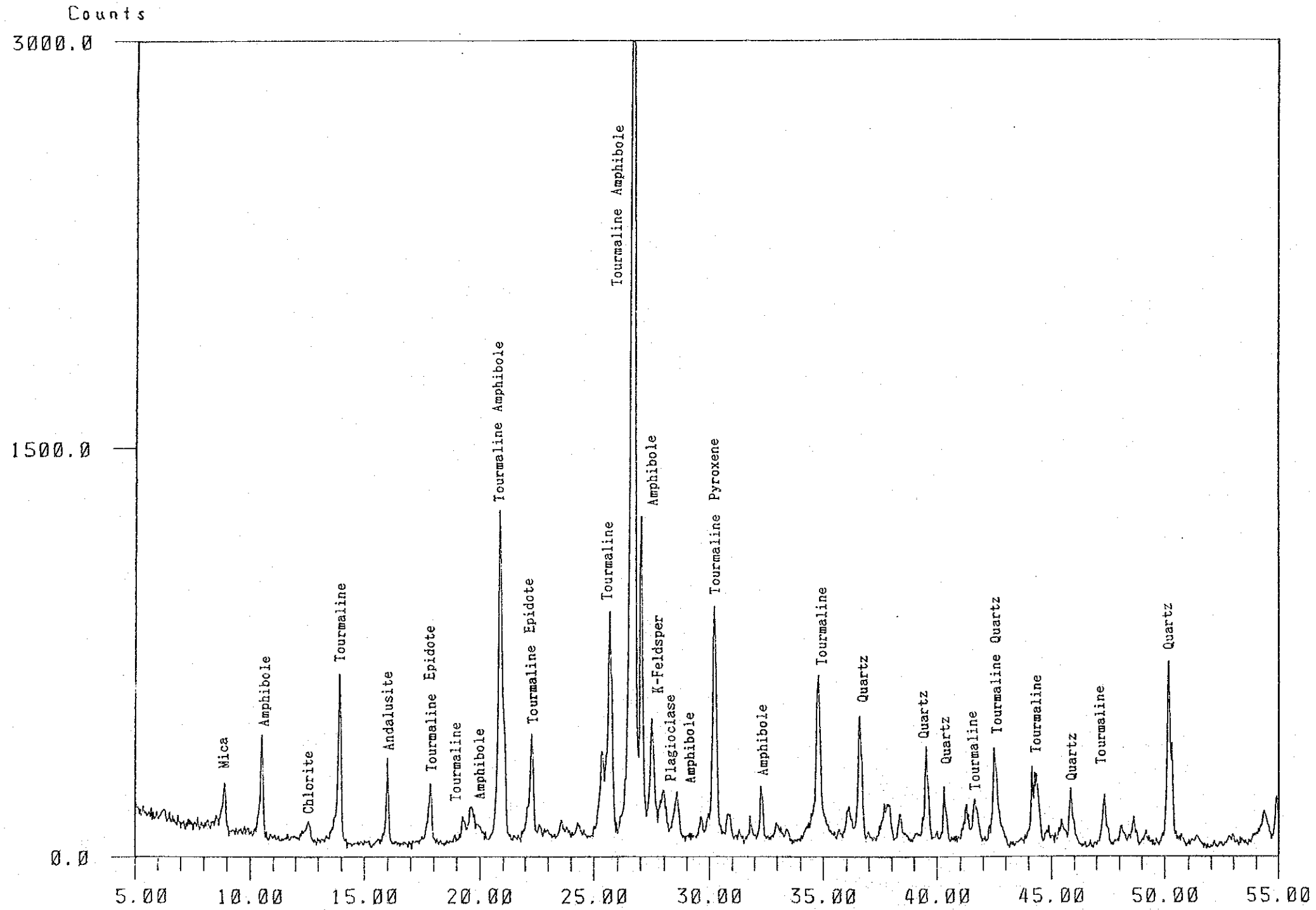
RIGAKU EX. Chart No. _____
 X Ray Diffractometer
 検出器名 比例計測器
 試料名 比厚>4.0 0.9A) 滑石
 Target Cu
 Filter _____
 Voltage 40 kV
 Current 15.0 mA
 Scan Scale Range 4000 CPD
 Time Constant 0.5 sec
 Scanning Speed 1 rpm
 Chart Speed 1 cm/min
 Divergency _____
 Receiving Slit 0.5
 Detector S.C.
 Rate _____

G. Monochro
 三井金属工業株式会社 総合研究所

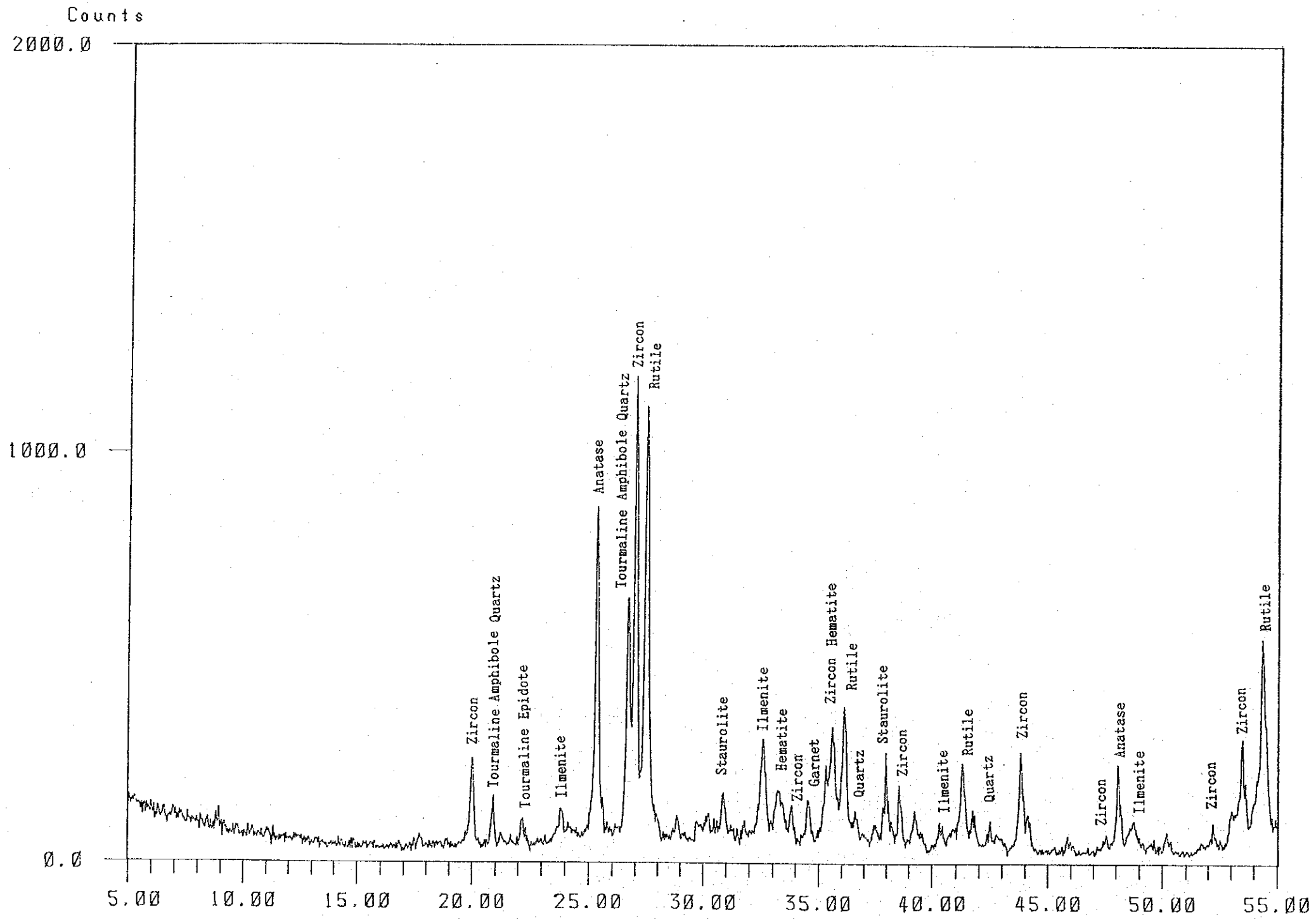
1次選鉱尾鉱 比重<2.8



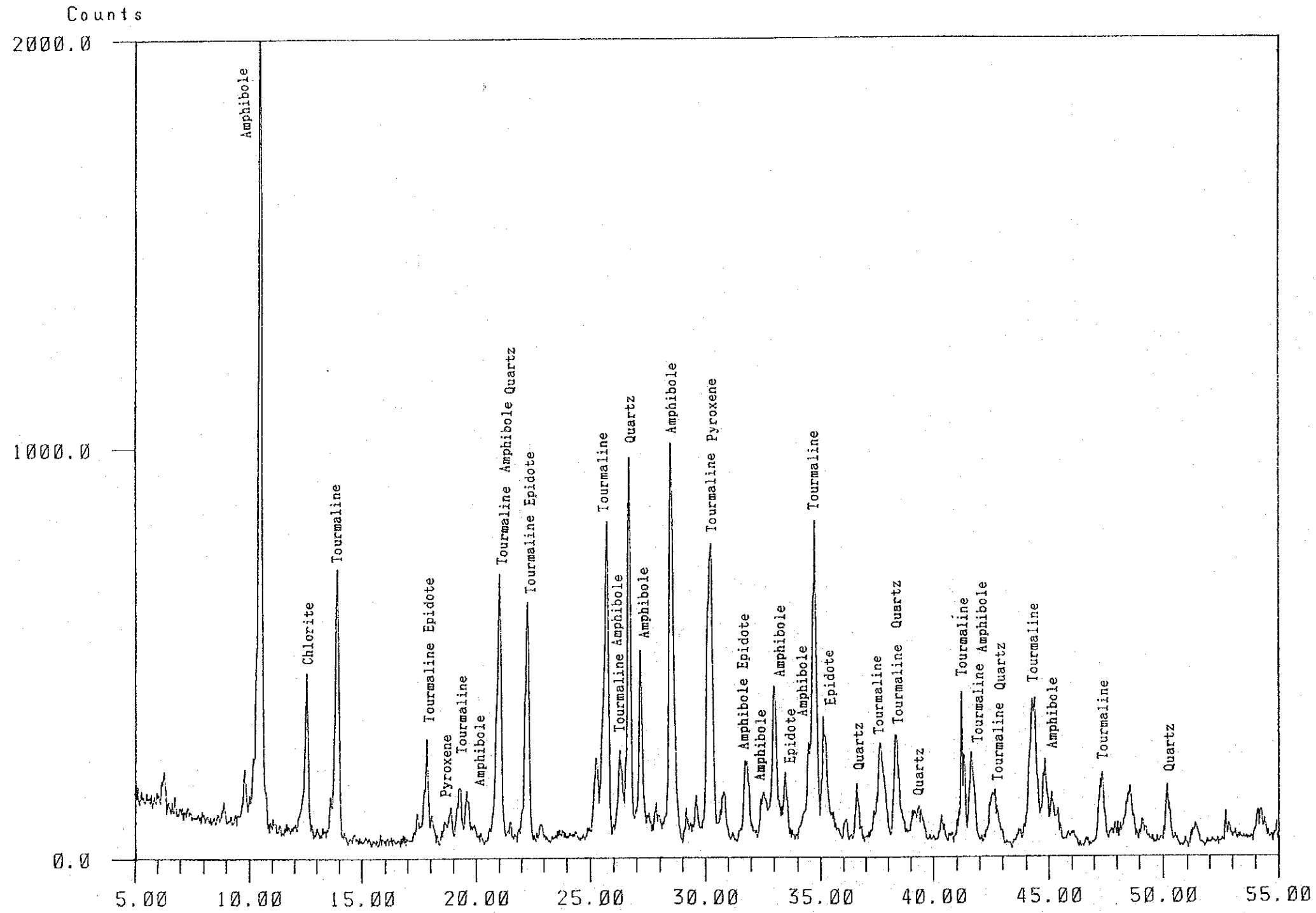
1次選鉱尾鉱 2.8<比重<3.3



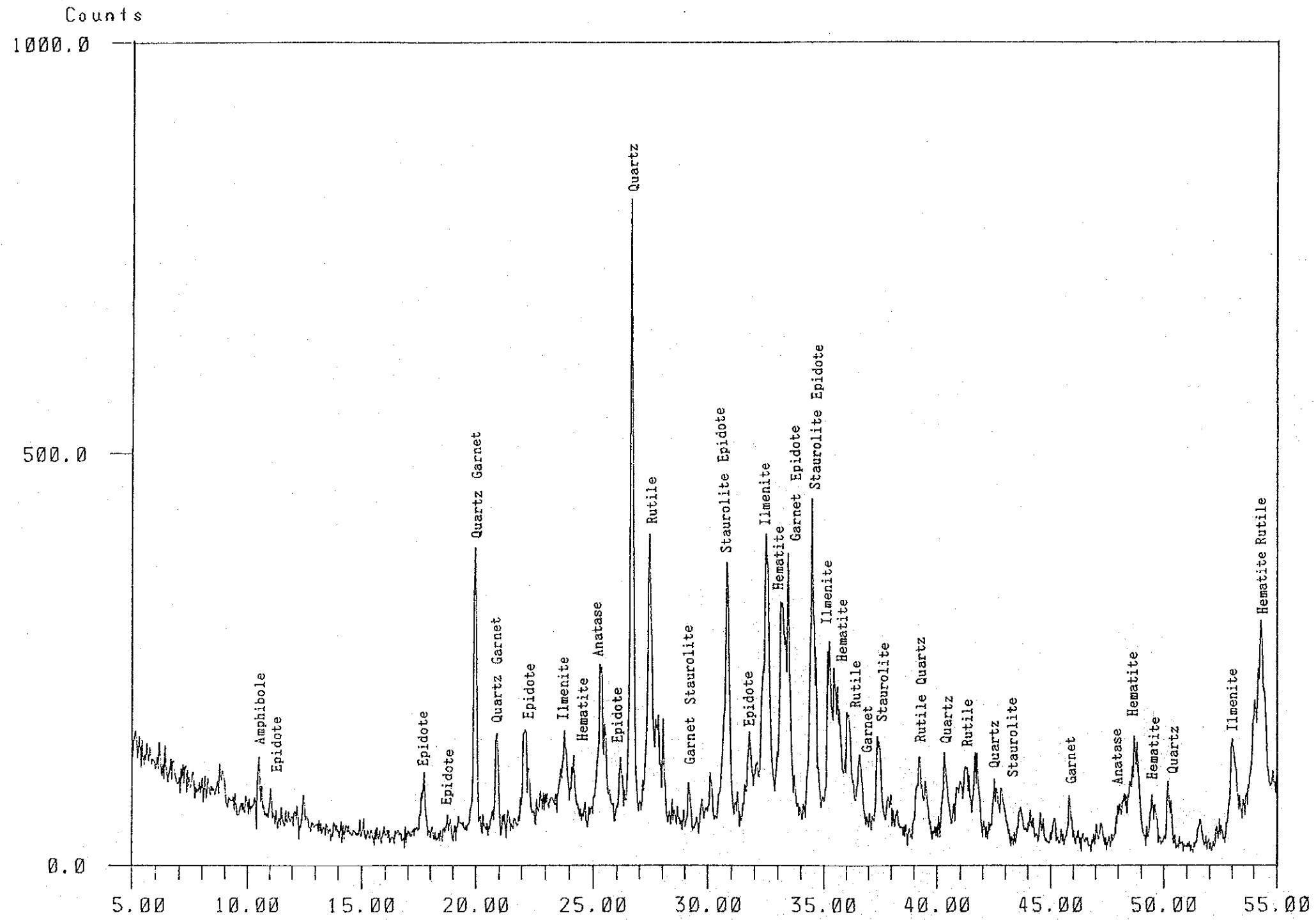
1 次選鈦尾鈦 比重 > 3.3



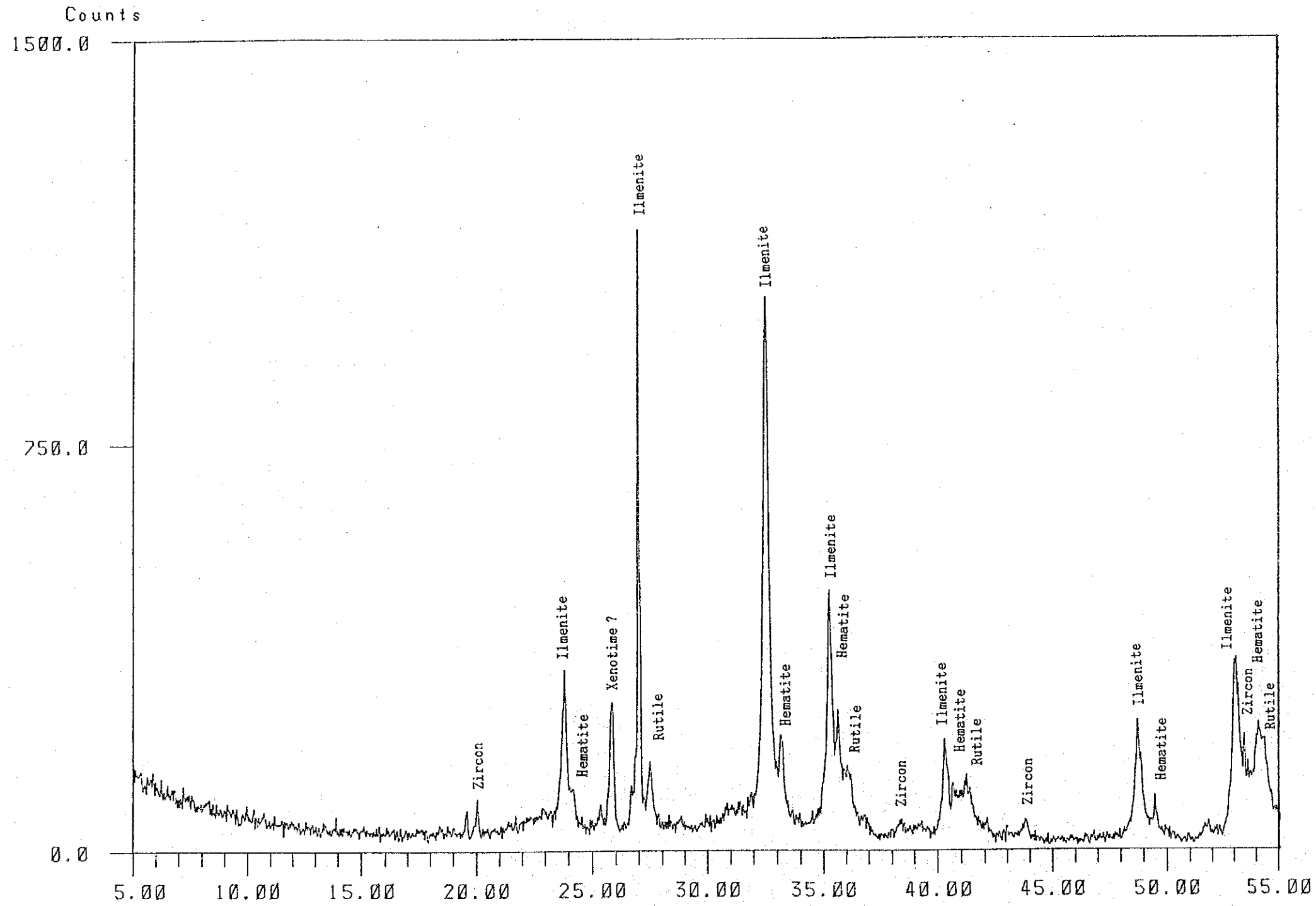
イルメナイト精鉱 比重<3.3



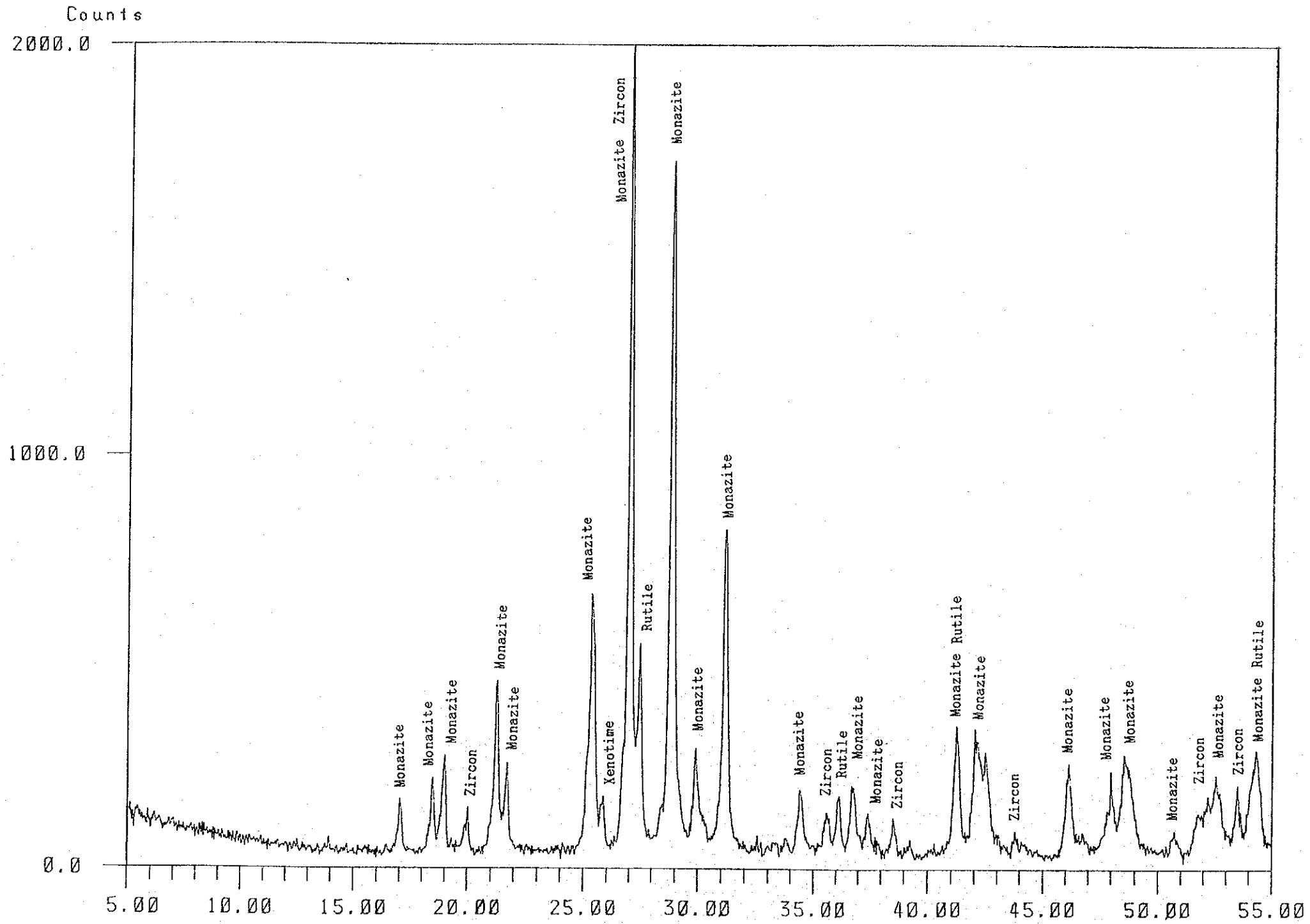
イルメナイト精鉱 3.3<比重<3.9



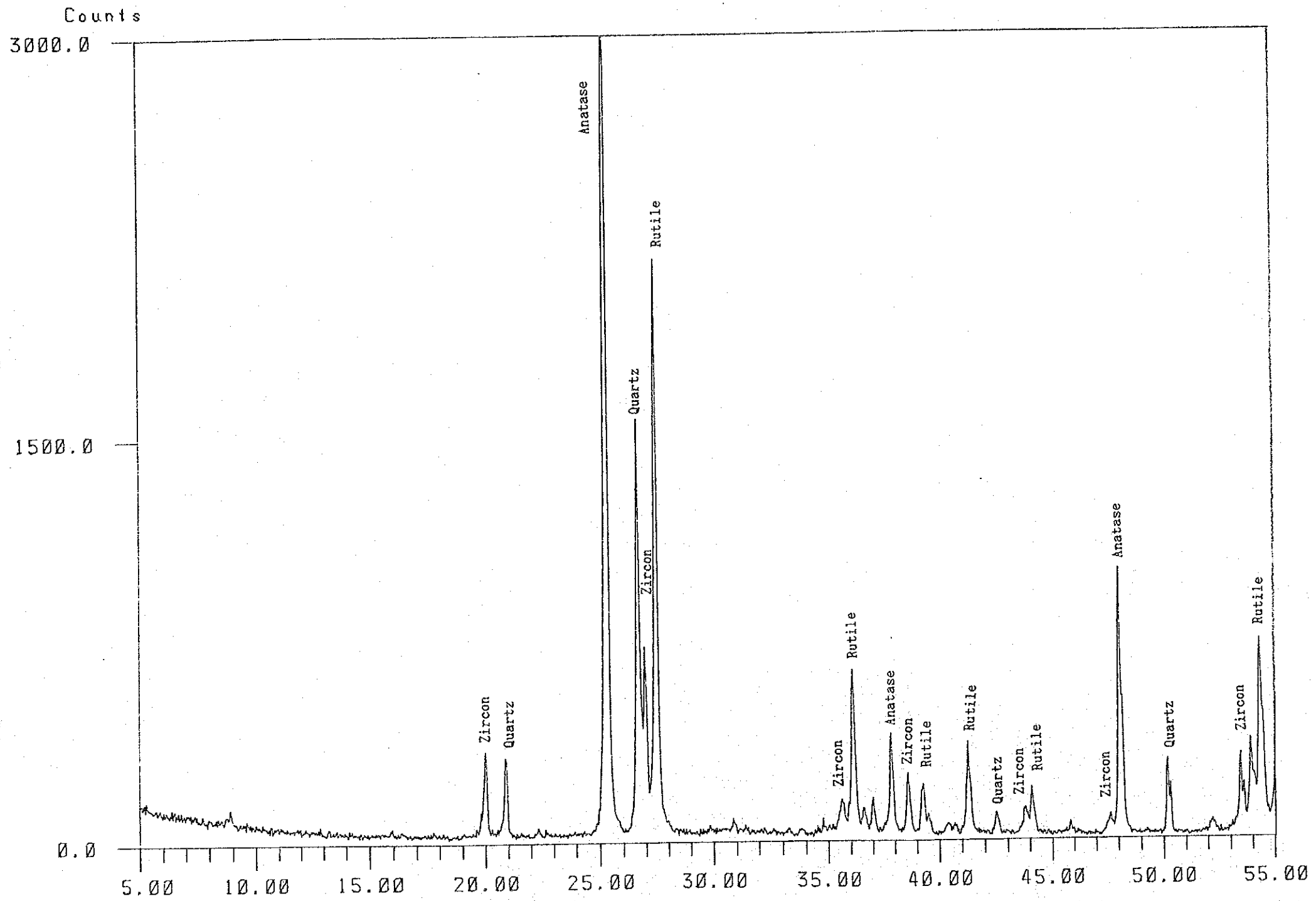
イルメナイト精鉱 比重>3.9



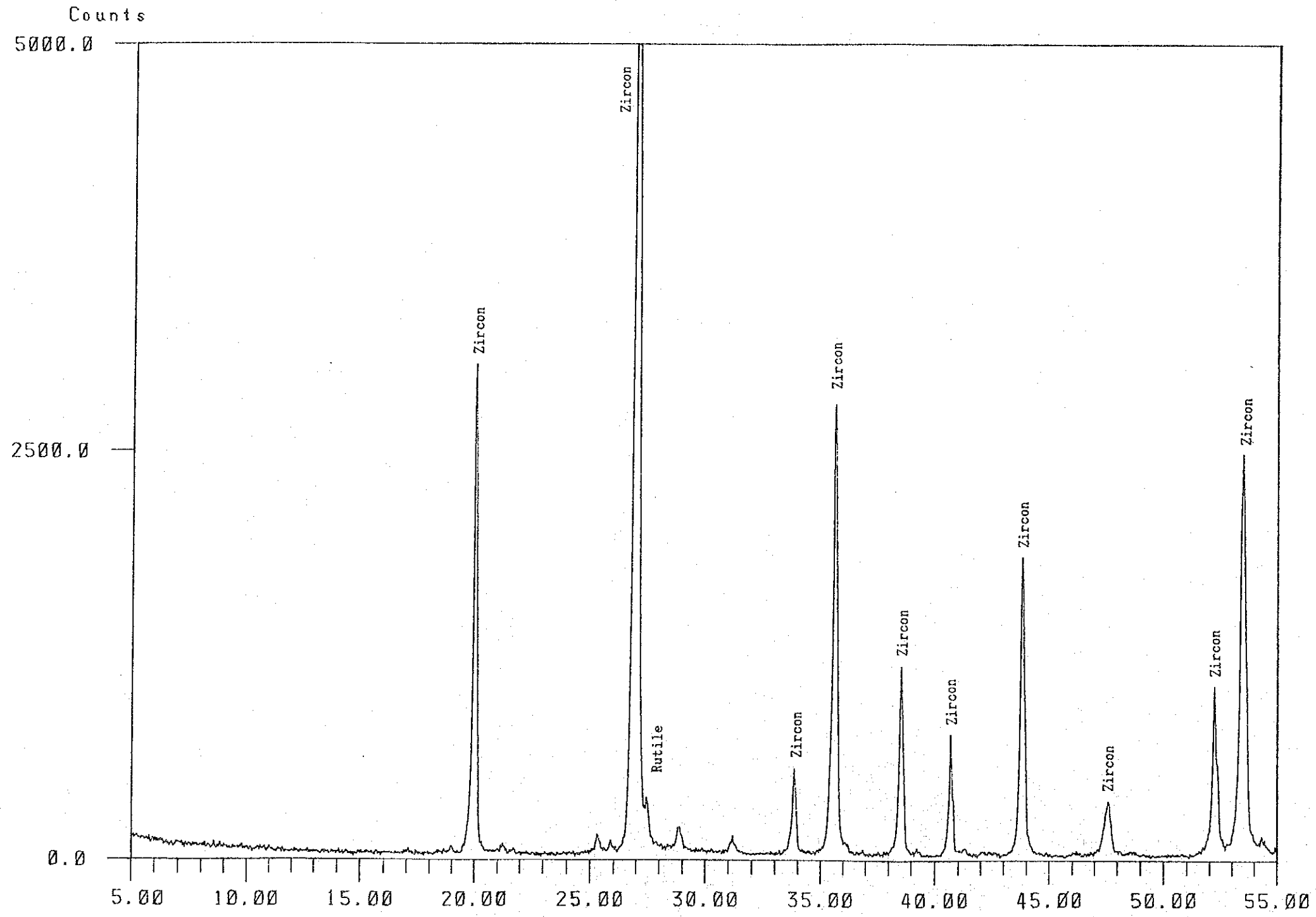
モナザイト精鉱



ルチル精鉱



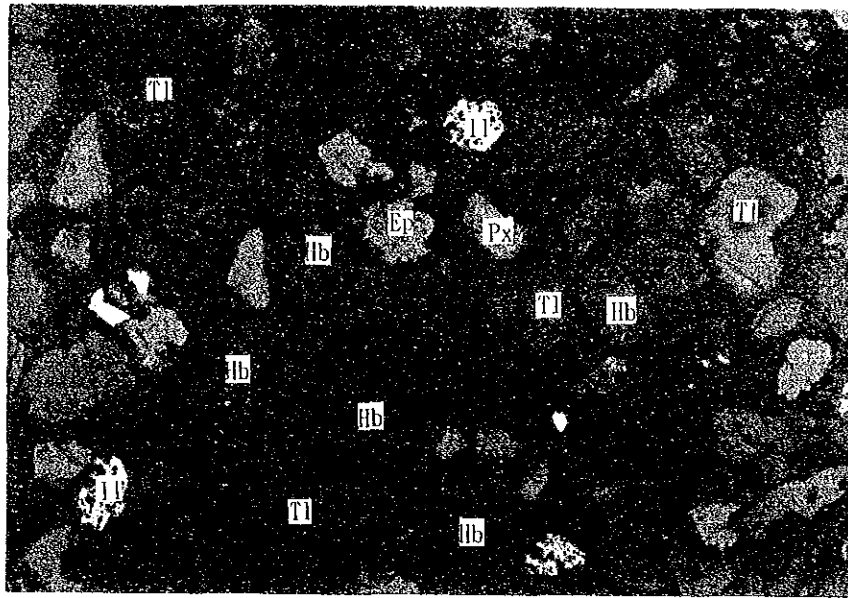
ジルコン精鉱



研磨片・研磨薄片顕微鏡写真

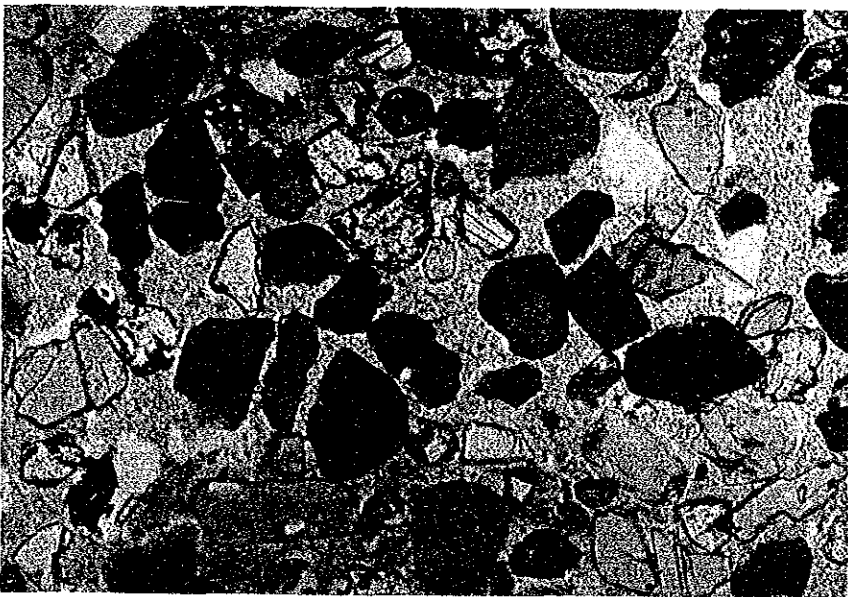
[鉱物名略字凡例]

Ep	:	緑	れ	ん	石
Gar	:	ざ	く	ろ	石
Hb	:	角	閃		石
Hm	:	赤	鉄		鉱
Il	:	イ	ル	メ	ト
K-f	:	カ	リ	ナ	石
Ky	:	藍		長	石
Mag	:	磁	晶		鉱
Mv	:	白	鉄		母
Mz	:	モ	ナ	ザ	ト
Po	:	磁	硫	鉄	鉱
Psr	:	シ	ユ	ド	ル
Py	:	黄		鉄	鉱
Px	:	輝			石
Qz	:	石			英
Rt	:	ル		チ	ル
Sp	:	ス	フ	エ	ン
Spia	:	ス	ビ	ネ	ル
Sta	:	十		字	石
Tl	:	電		気	石
Xe	:	ゼ		タ	ム
Zr	:	ジ	ノ	ル	ン



(反射光)

Plain polarized light
主に角閃石、電気石、その他輝石、
緑れん石および包有物を含むず
るイルメナイトが認められる。



(透過光)

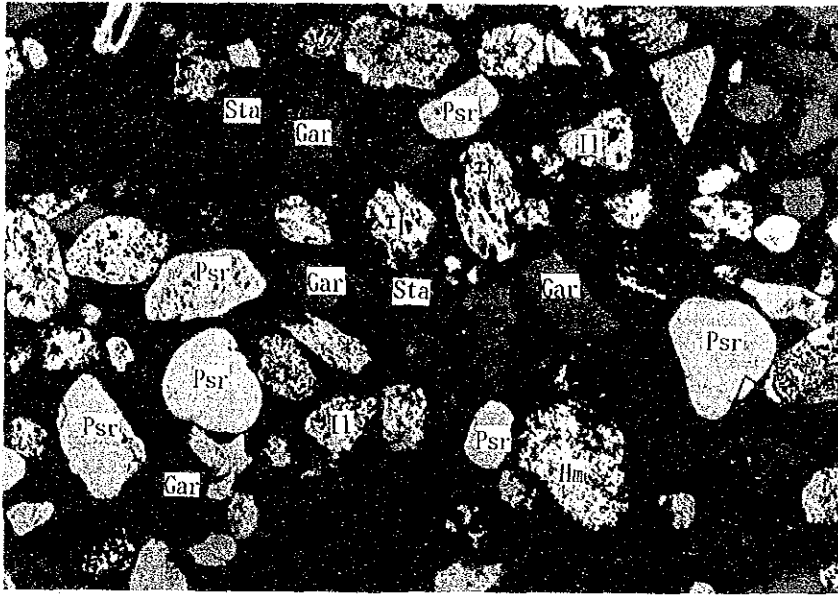
Plain polarized light



(透過光)

Crossed polarized light

0 0.2mm



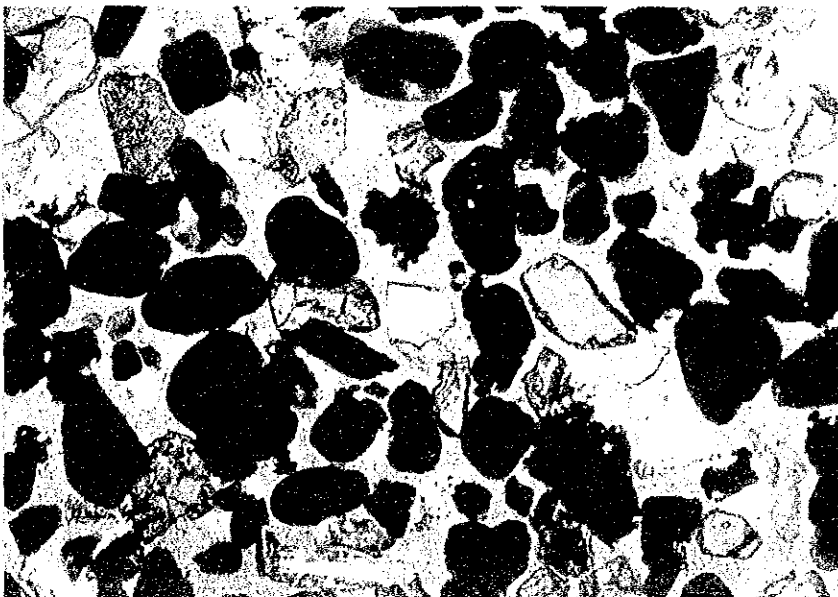
(反射光)

Plain polarized light
包有物を含有するイルメナイト
とシュドルチル、その他ざくろ
石、十字石が認められる。



(透過光)

Plain polarized light

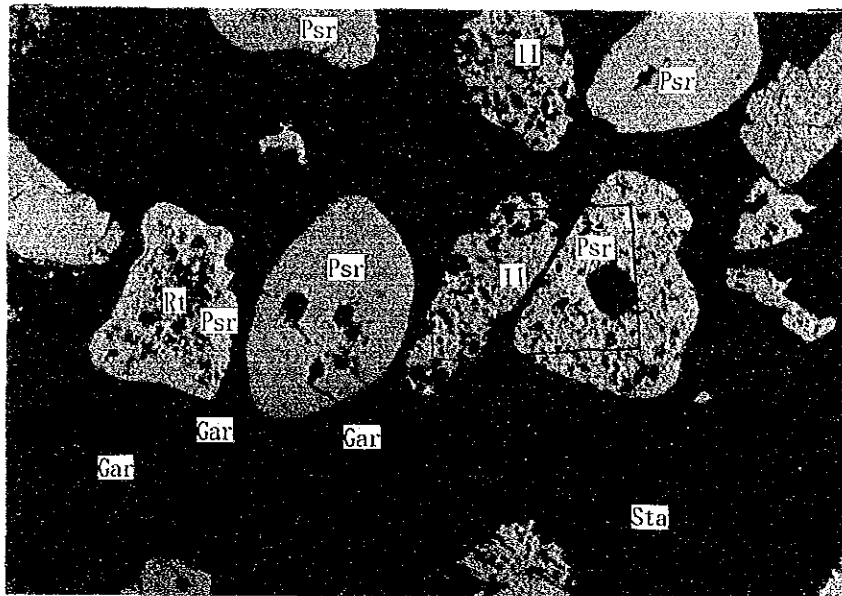


(透過光)

Crossed polarized light

0 0.2mm

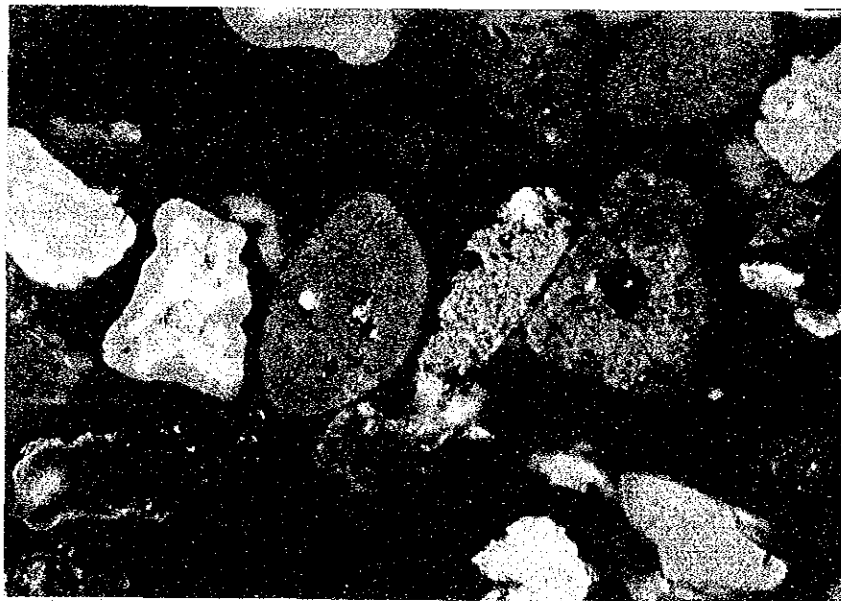
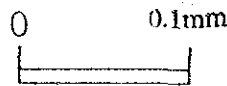
顕微鏡写真(反射光)



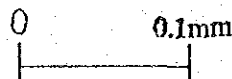
Plain polarized light

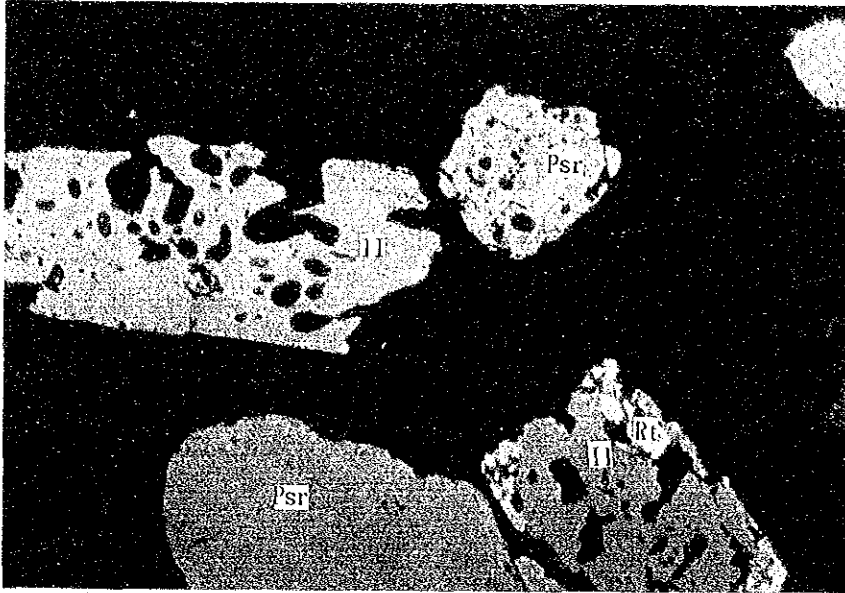
包有物を含むイルメナイト、シュードルチルその他ざくろ石や十字石。本視野はイルメナイト→シュードルチル→ルチルに変化する粒子を示した。

枠内E P M A 分析No. 1



Crossed polarized light





(反射光)

Plain polarized light
包有物を含有するイルメナイト
およびシュードルチルが認めら
れる。

0 0.04mm



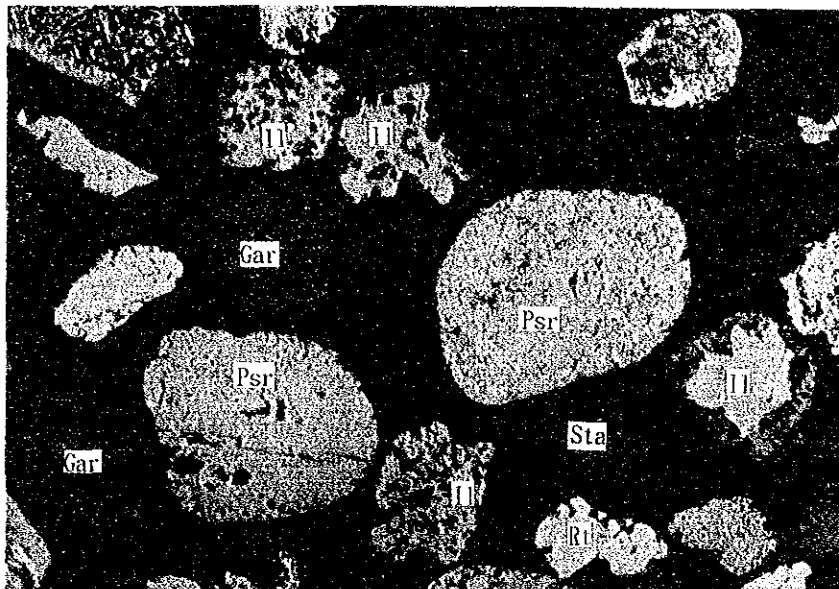
(透過光)

Plain polarized light

0 0.04mm

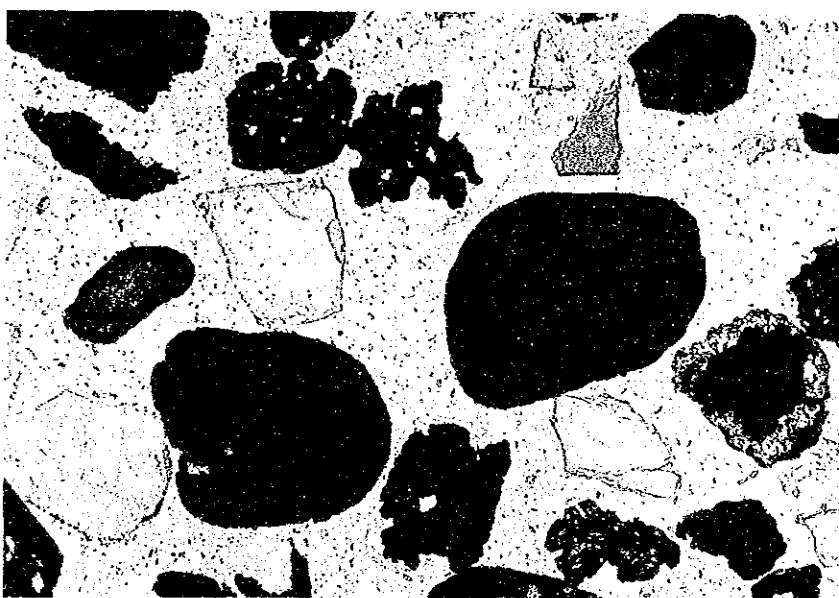
ゼノタイム中鉱
 3.5 < 比重 < 4.0

PL-5



(反射光)

Plain polarized light
 包有物を含むイルメナイト
 やシュードルチルその他ざくろ
 石および十字石が認められる。



(透過光)

Plain polarized light

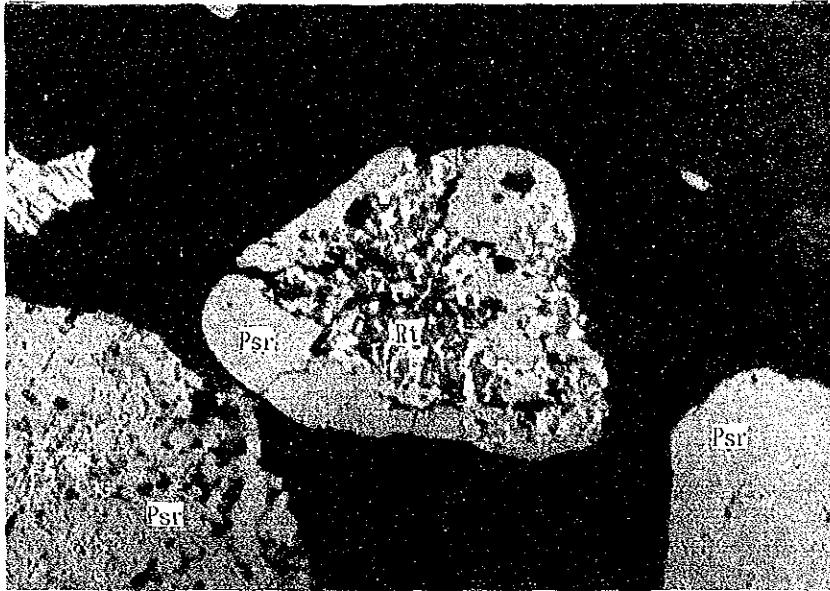


(透過光)

Crossed polarized light

0 0.1mm

顕微鏡写真(反射光)



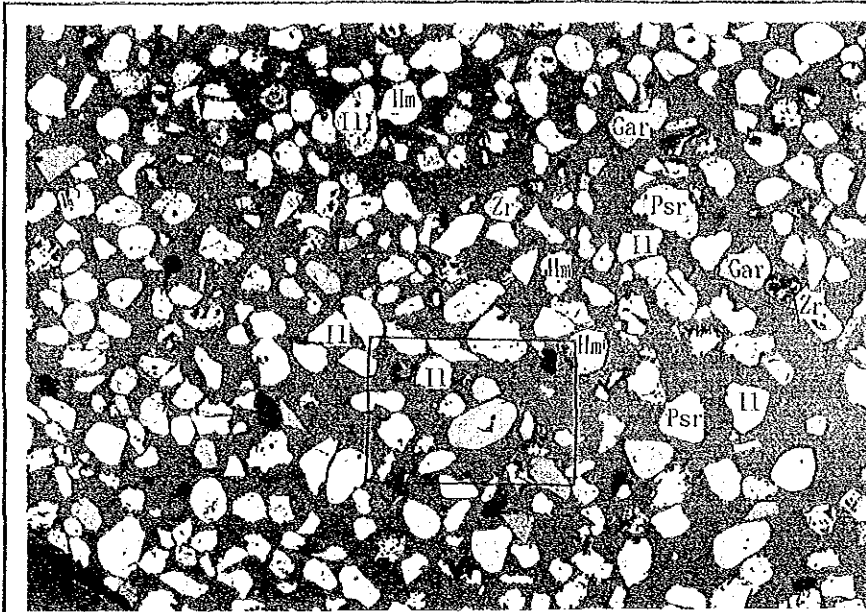
Plain polarized light
シュードルチルの一部はルチル
? になっている。

0 0.04mm



Crossed polarized light

0 0.04mm

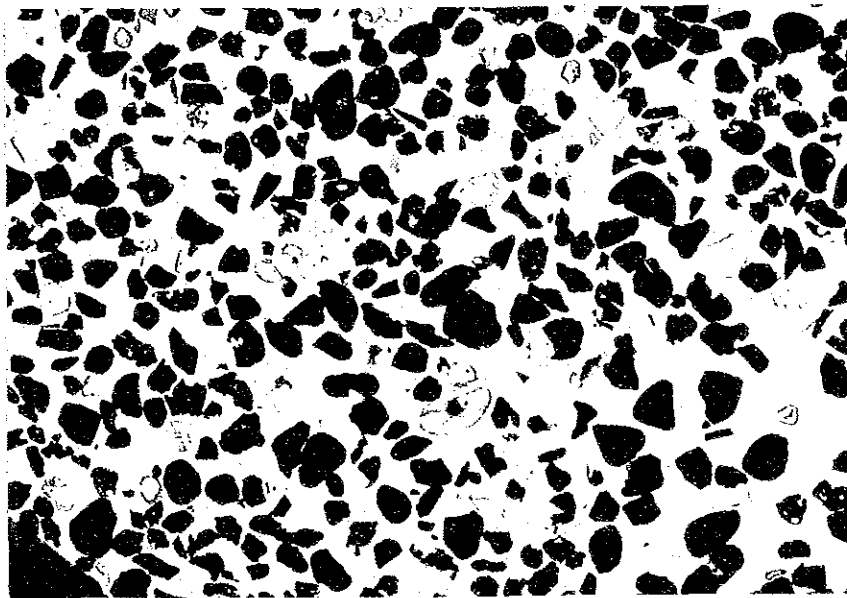


(反射光)

Plain polarized light

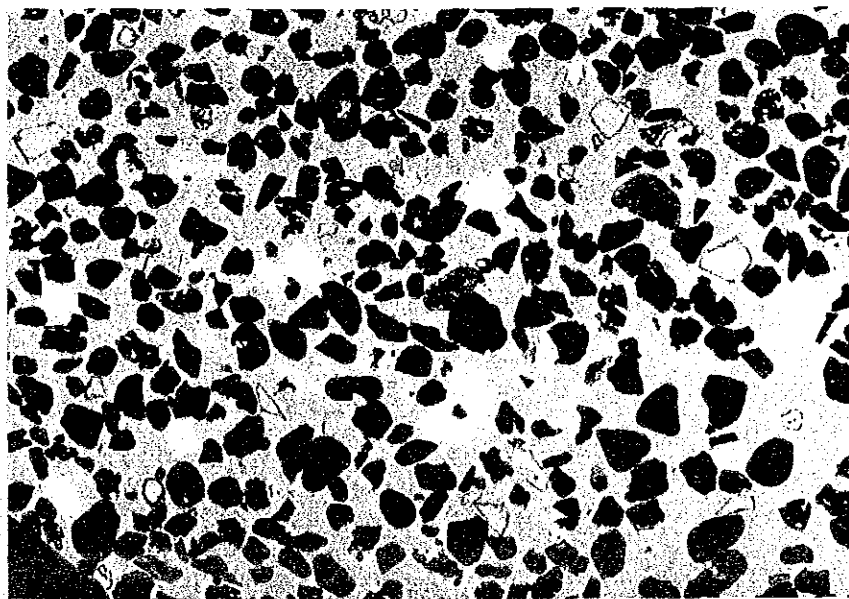
主にイルメナイト、シュードルチル、赤鉄鉱、その他ざくろ石および磁鉄鉱等の包有物を含むジルコンが認められる。

枠内拡大 (PL-8)



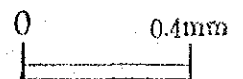
(透過光)

Plain polarized light

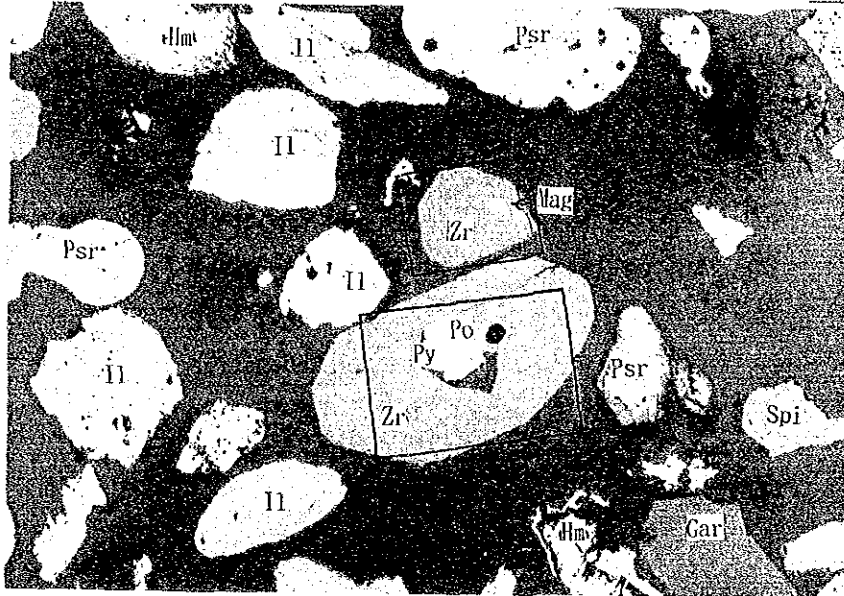


(透過光)

Crossed polarized light



顕微鏡写真(反射光)



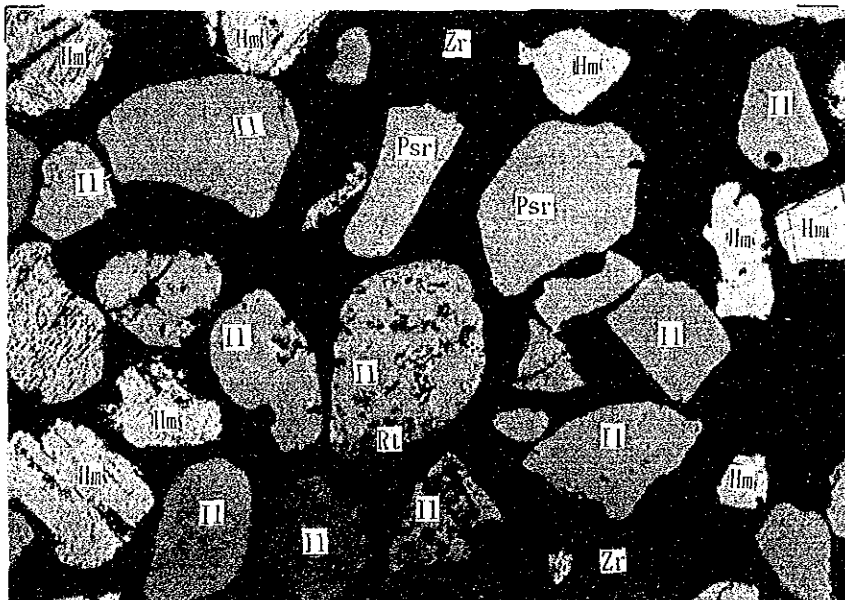
Plain polarized light

磁鉄鈹や磁硫鉄鈹の包有物を含むジルコン、その他イルメナイト、シュドルチル、赤鉄鈹およびざくろ石が認められる。

棒内 E P M A 分析 No. 2

棒内 E P M A 分析 No. 3

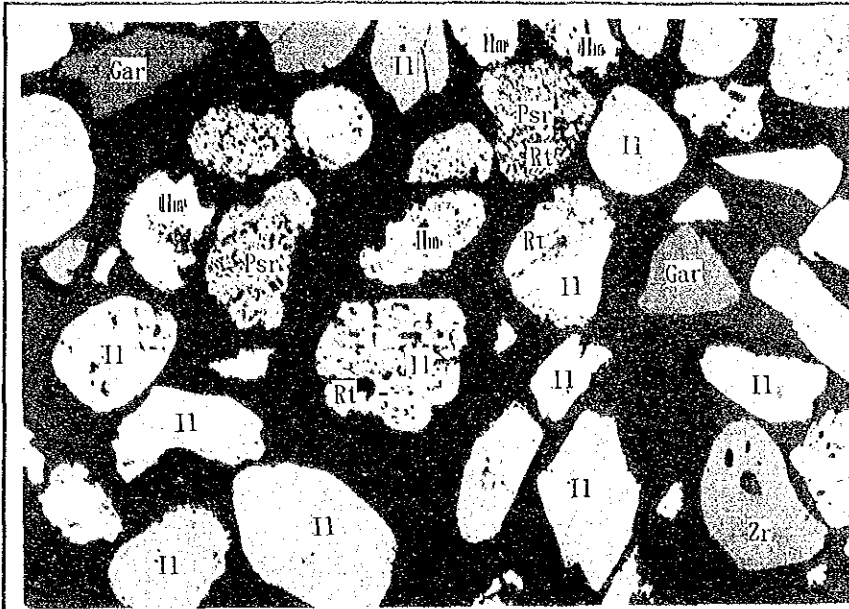
0 0.1mm



Plain polarized light

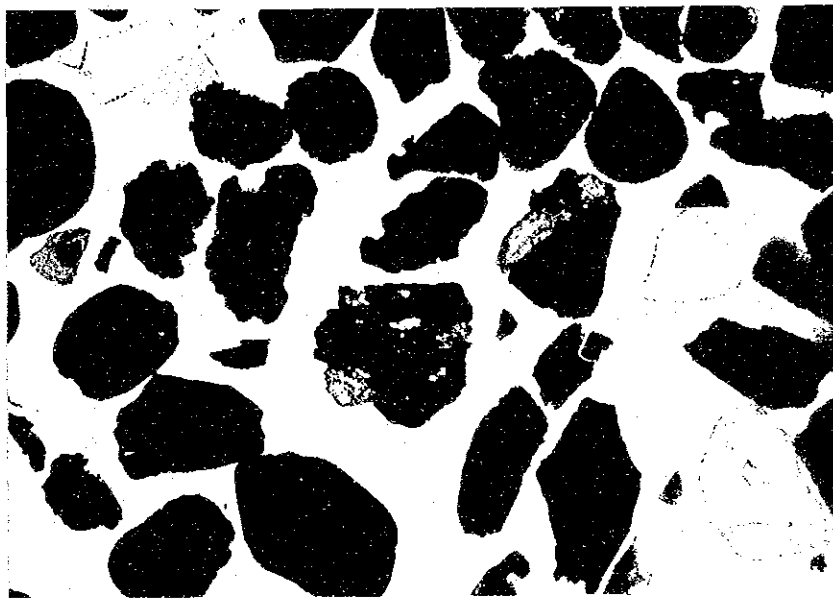
同上

0 0.1mm



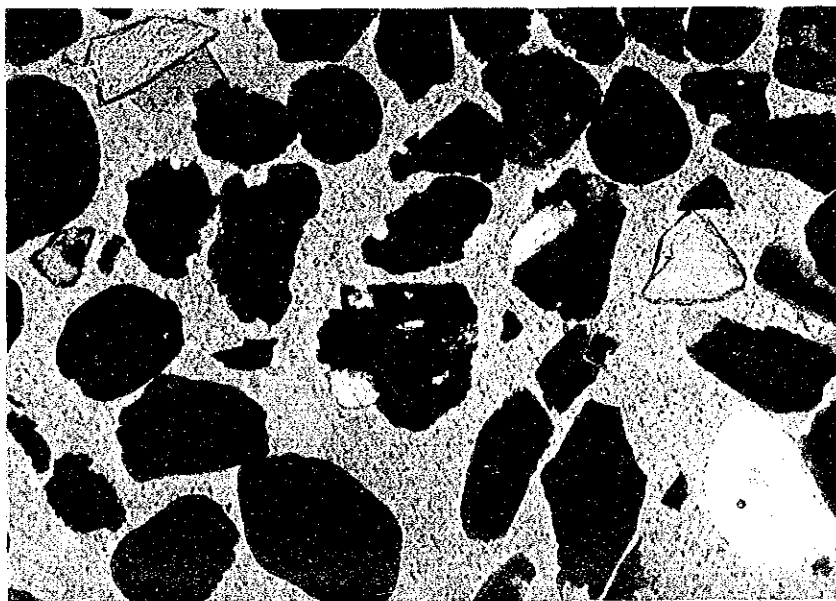
(反射光)

Plain polarized light
 イルメナイト(含ルチルと片刃状粒子)シュードルチル、赤鉄鉱、その他ざくろ石、および包有物を含むジルコンが認められる。



(透過光)

Plain polarized light.



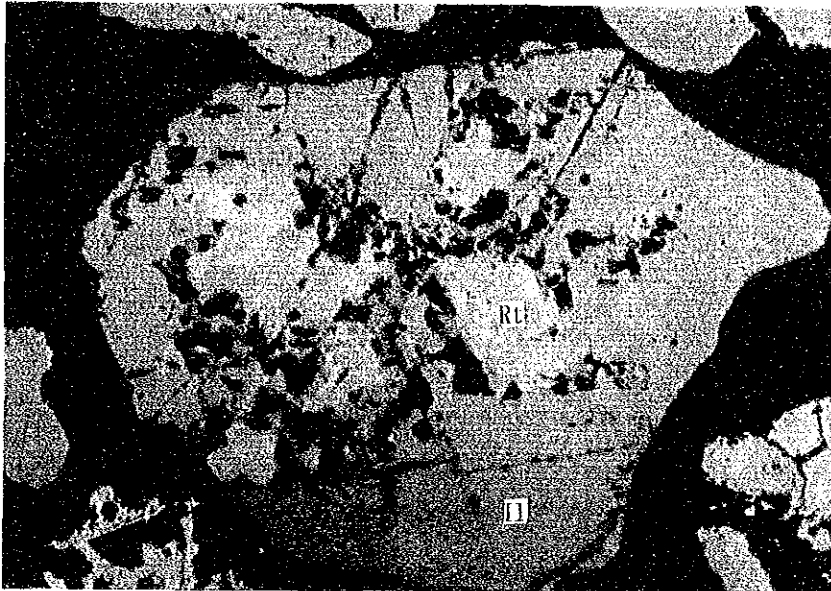
(透過光)

Crossed polarized light

0 0.1mm

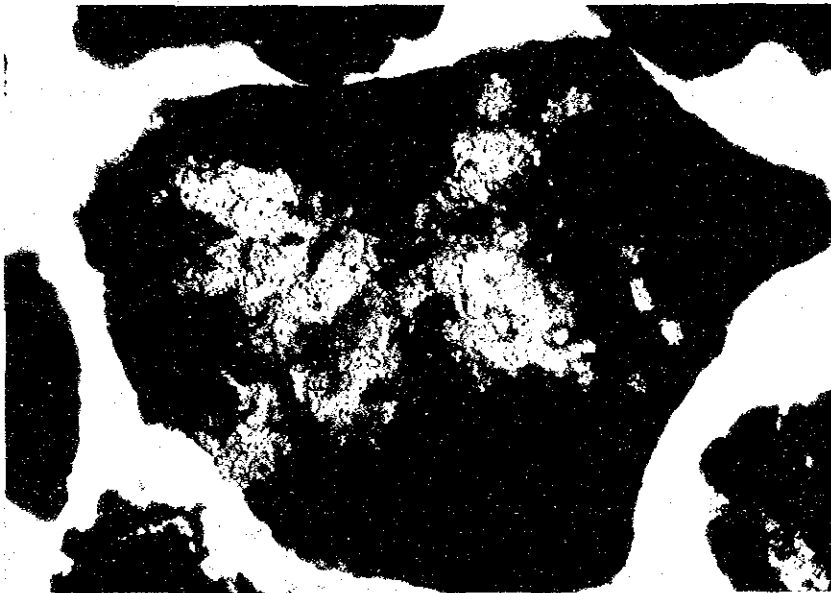
ゼノタイム中鈹
比重 > 4.0 O. 3A 着磁

PL-10



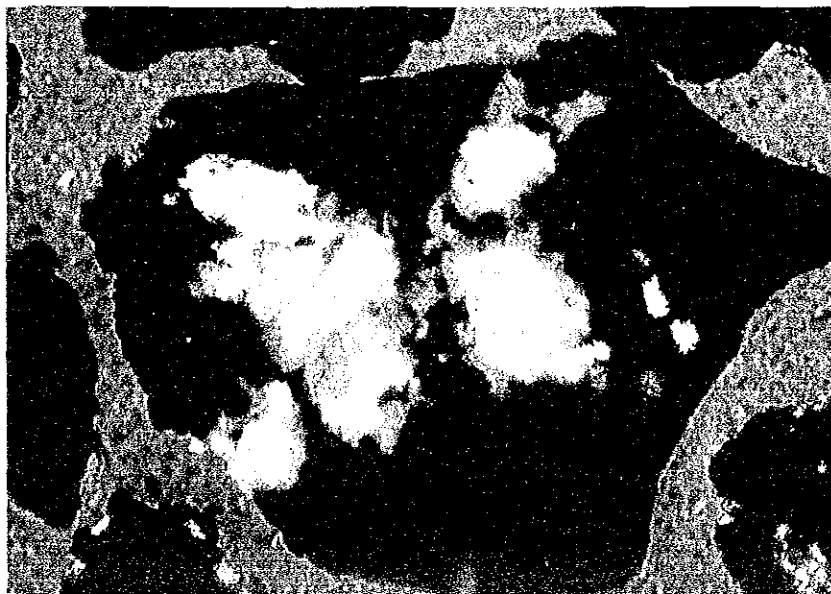
(反射光)

Plain polarized light
ルチルを包有するイルメナイト。



(透過光)

Plain polarized light



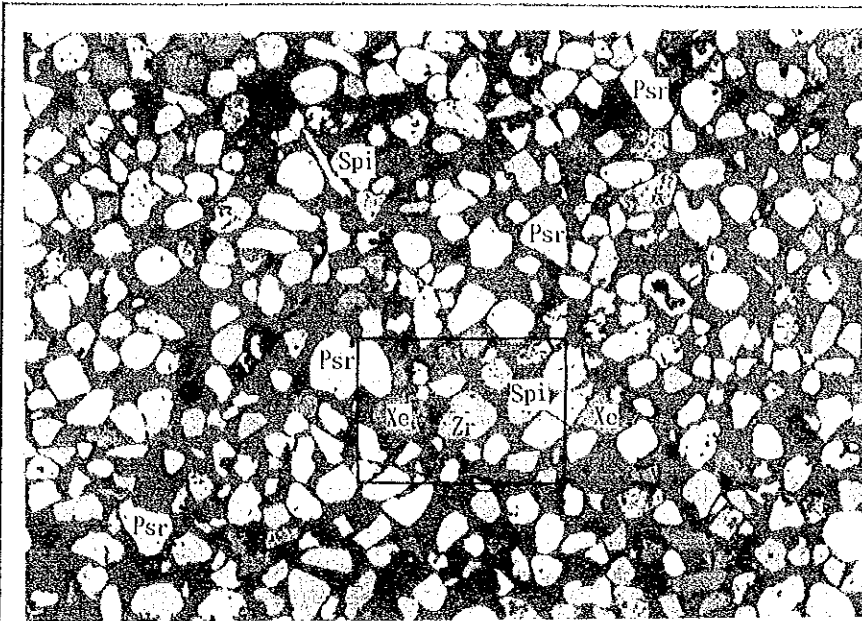
(透過光)

Crossed polarized light

0 0.04mm
└──────────┘

ゼノタイム中鋳
比重 > 4.0 0.4A 着磁

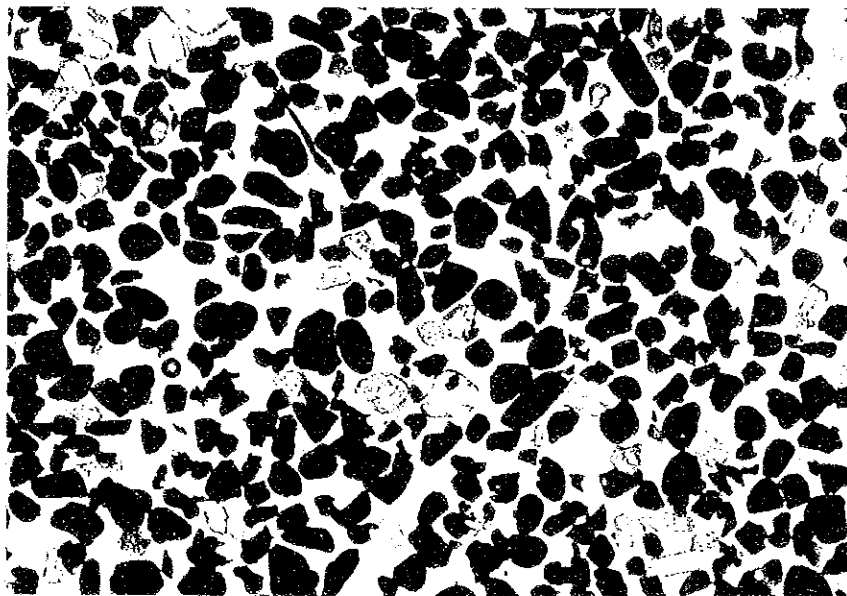
PL-11



(反射光)

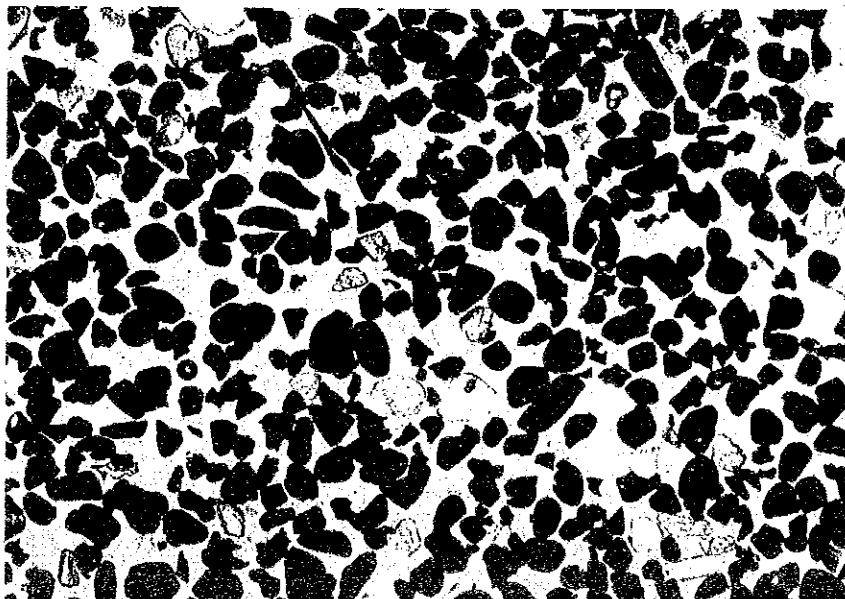
Plain-polarized light
上にシェードルナルとスピネル
その他、ゼノタイムおよびジルコ
ンが認められる。

棒内拡大(PL-13)



(透過光)

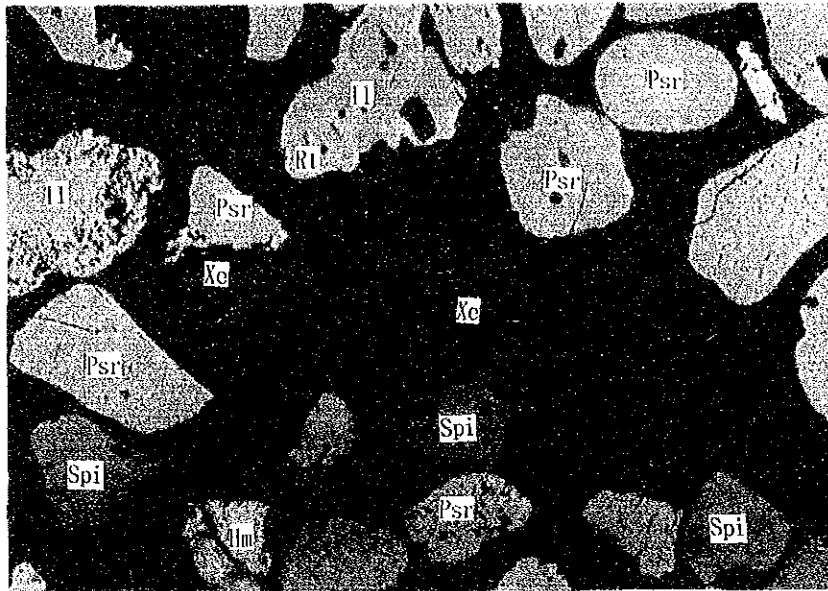
Plain-polarized light



(透過光)

Crossed-polarized light

0 0.4mm

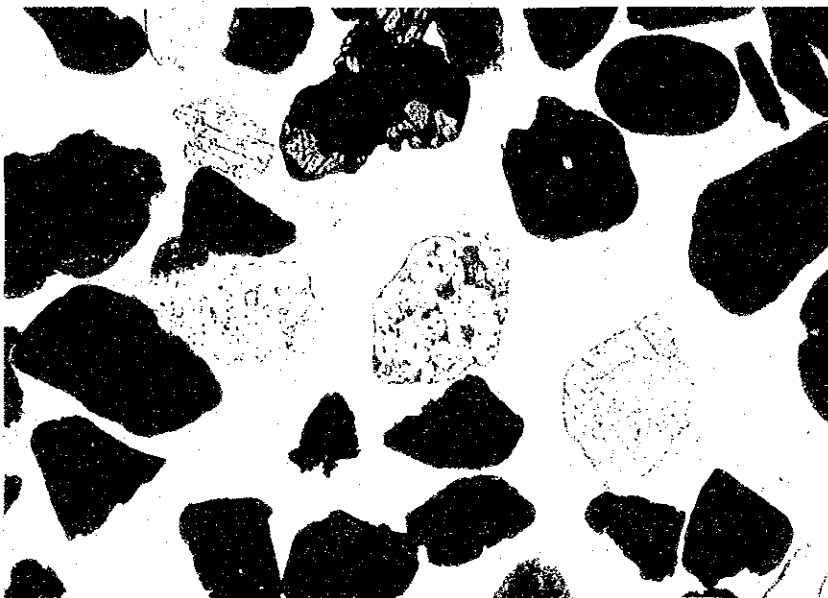


(反射光)

Plain polarized light

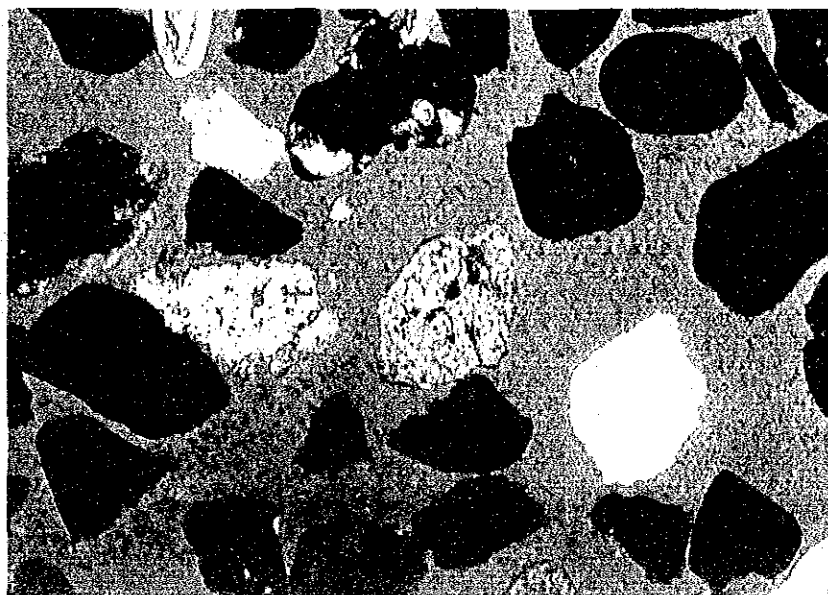
Al-Si系鉱物の包有物を含む
 ゼノタイムとその他シュードル
 チル、イルメナイト、ルチルおよび
 赤鉄鉱が認められる。

枠内 E P M A 分析 No. 4



(透過光)

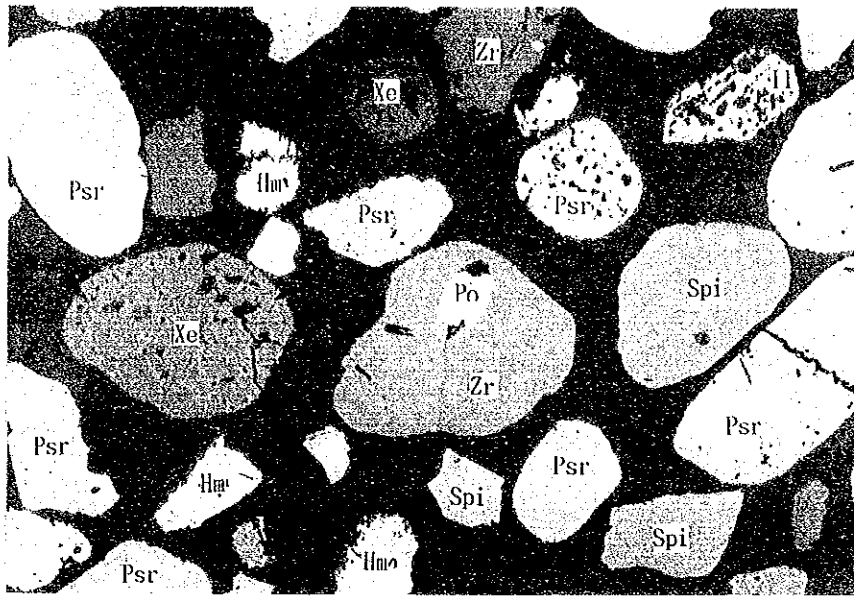
Plain polarized light



(透過光)

Crossed polarized light

0 0.1mm



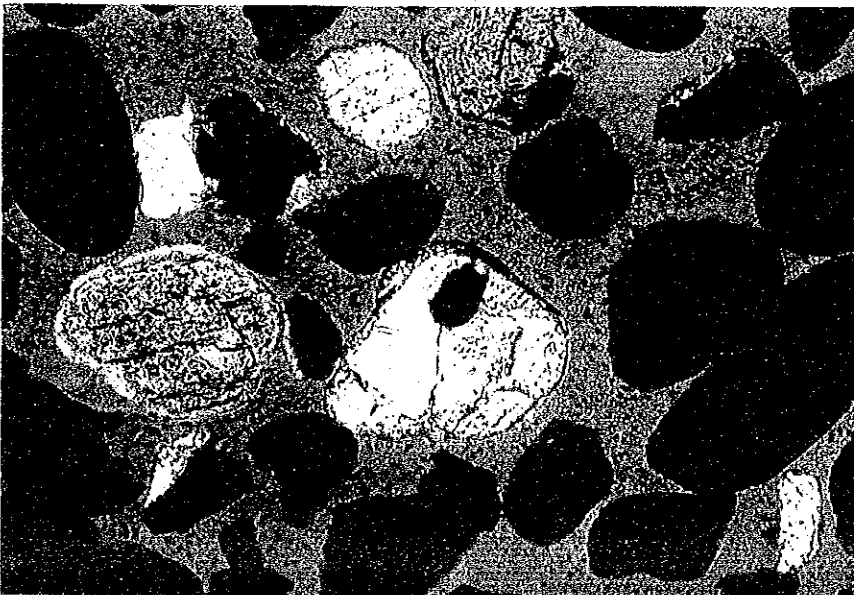
(反射光)

Plain polarized light
包有物を含むゼノタイムとジルコン、その他シェードルチルとスピネルおよび赤鉄鉱が認められる。



(透過光)

Plain polarized light



(透過光)

Crossed polarized light

0 0.1mm

1st

