


ニジェール共和国 リプタコ地域  
資源開発協力基礎調査報告書

第 3 年 次  
( 図 面 集 )

JICA LIBRARY  
  
1098804(6)

24205

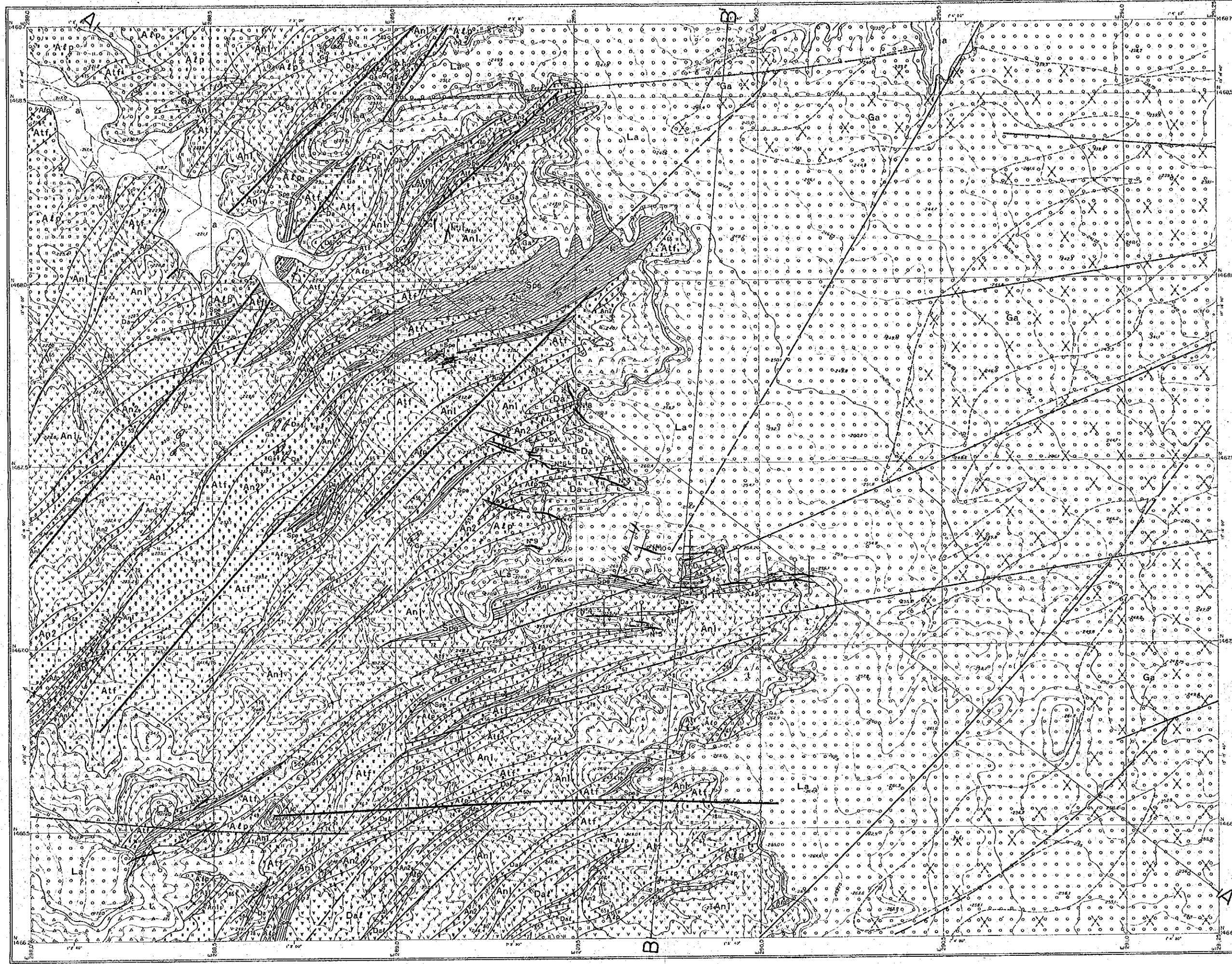
平成 4 年 2 月

国際協力事業団  
金属鉱業事業団

国際協力事業団

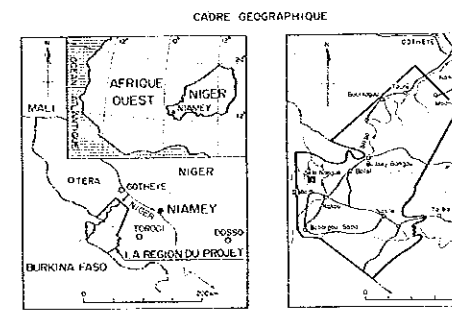
24205

# SEFA NANGUE



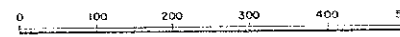
RAPPORT DE PROSPECTION MINIERE  
DANS LA REGION DU LIPTAKO,  
"VALLEE DE LA SIRBA"  
REPUBLIQUE DU NIGER  
TROISIEME ANNEE

## CARTE ET COUPE GENERALE DE SEFA NANGUE



L'AGENCE JAPONAISE POUR LA COOPERATION INTERNATIONALE  
L'AGENCE JAPONAISE MINIERE DES METAUX

FEVRIER 1992



Echelle 1/5,000

## LEGENDE

Période	Formation	Symbole	Roche
Cénozoïque Quaternaire	Talus	△ △ △	Brèche de talus
	Alluvion	□	Sable, gravier
	Latérite	○ ○ ○	Latérite
Protérozoïque inférieur	Groupe du Birimien supérieur	Da	Rhyodacite
		Gd	Granodiorite
		Di	Diorite (pochyrique)
		Ga	Gabbro-diorite, dolérite
		Ga	Gabbro-diorite, dolérite (présé)
		Da1	Lave dacitique
		An2	Lave andésitique
		An1	Tuf andésitique
		Atf	Lapilli tuf andésitique
		Alf	Tuf andésitique fin (argileux)
Spc	Schiste pélite		
Sps	Schiste psammitique		

Symboles structuraux	
—	Fautes
—	Linéaments clairs
—	Linéaments peu clairs
—	Borne de la formation
—	Borne de la formation (présuée)
↗	Direction et pendage de la schiste
↗	Direction de la schiste (pendage vertical)
—	Filon de quartz principal
○	Point de sondage
—	Point de tranchée

A — A' La ligne de section

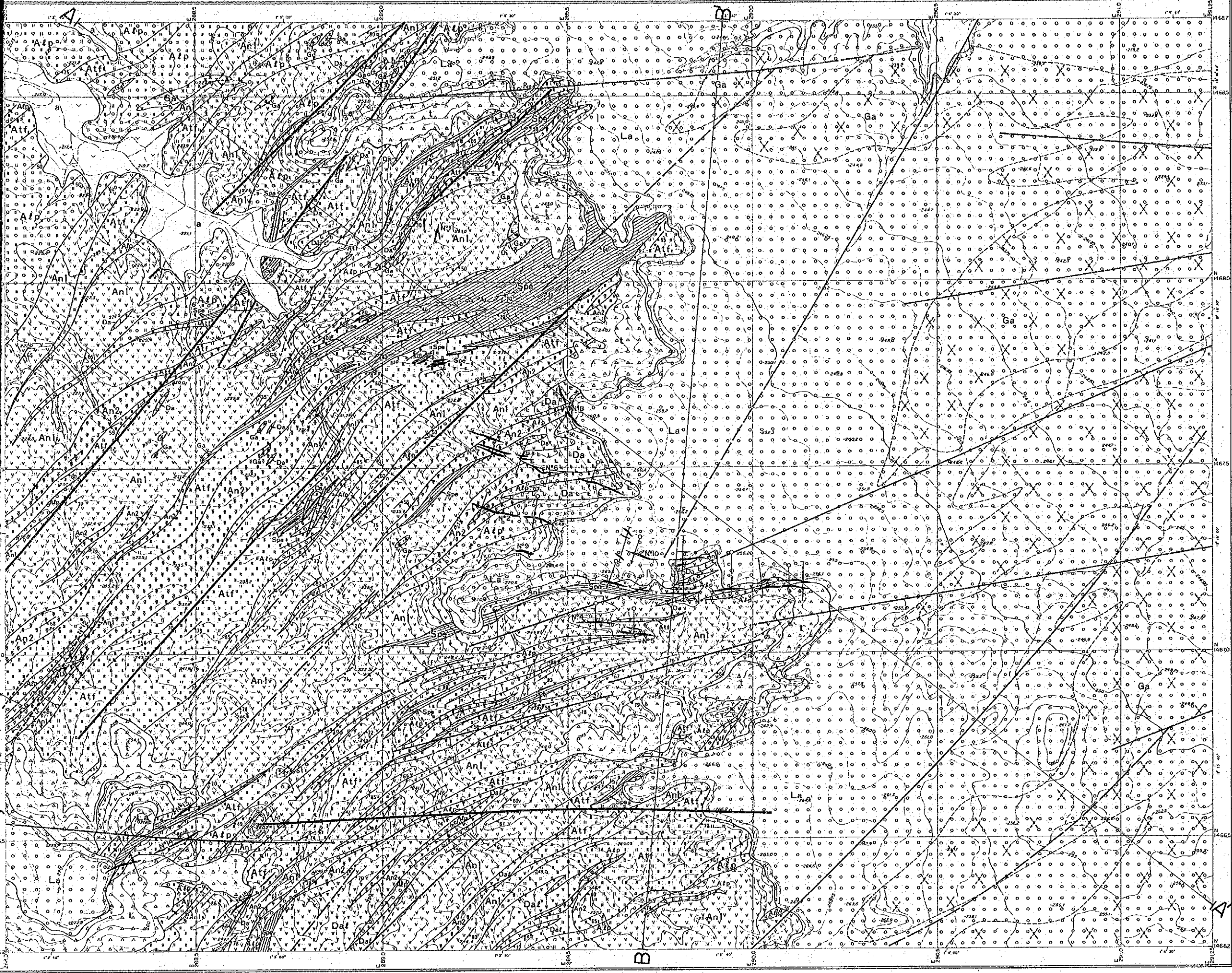
A

B-B'

A'

(m)  
300

SEFA NANGUE

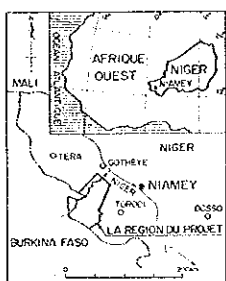
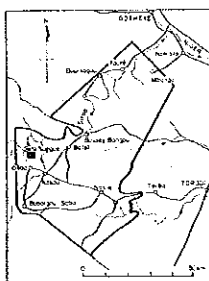


Pl. 1

RAPPORT DE PROSPECTION MINIERE  
DANS LA REGION DU LIPTAKO,  
"VALLEE DE LA SIRBA"  
REPUBLIQUE DU NIGER  
TROISIEME ANNEE

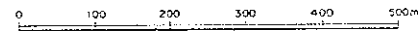
**CARTE ET COUPE GENERALE  
DE SEFA NANGUE**

CADRE GEOGRAPHIQUE

L'AGENCE JAPONAISE POUR LA COOPERATION INTERNATIONALE  
L'AGENCE JAPONAISE MINIERE DES METAUX

FEVRIER 1992



Echelle : 1 / 5,000

LEGENDE

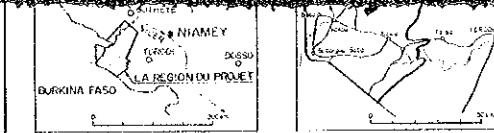
Période	Formation	Symbole	Roche
Cénozoïque Quaternaire	Talus	△ △ △	Brèche de talus
	Alluvion	○	Sable, gravier
	Latérite	○ ○ ○ Lo	Latérite
Protérozoïque inférieur	Groupe du Birrimien supérieur	Da	Rhyodacite
		Ga	Granodiorite
		Di	Diorite (pophyrique)
		Ga	Gabbro-diorite, dolérite
		Ga	Gabbro-diorite, dolérite (présommée)
		Da?	Lave dacitique
		An2	Lave andésitique
		An1	Tuf andésitique
		Atp	Lapilli tuf andésitique
		Atf	Tuf andésitique fin (argileux)
Sp	Schiste pélitique		
Sps	Schiste psammitique		
<b>Symboles structuraux</b>			
	Foibles		Direction et pendage de la schistosité
	Linéaments clairs		Direction de la schistosité (pendage vertical)
	Linéaments peu clairs		Filon de quartz principale
	Borne de la formation		Point de sondage
	Borne de la formation (présommée)		Point de tranchée
			La ligne de section

A

B-B'

A'

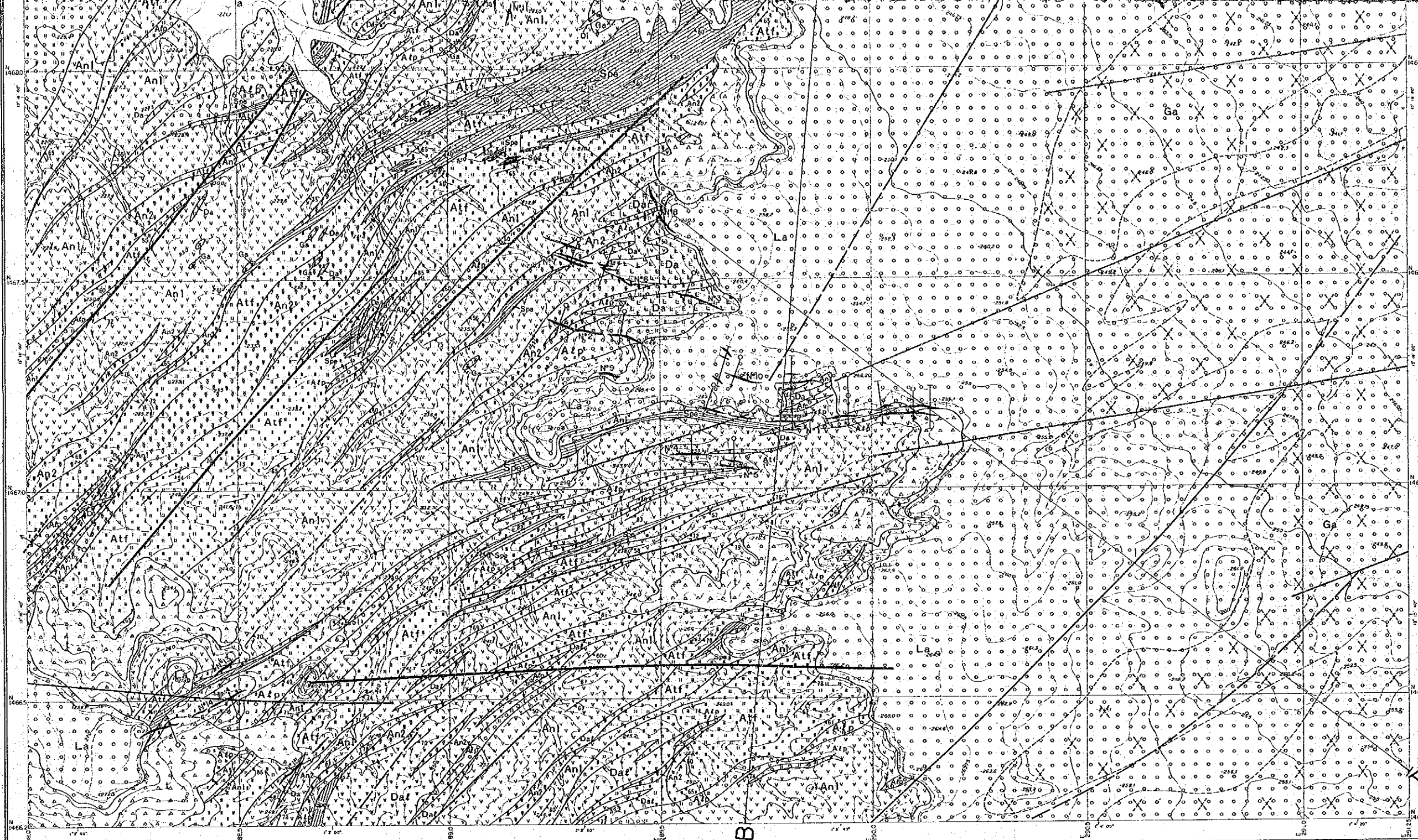
(m)  
300



L'AGENCE JAPONAISE POUR LA COOPÉRATION INTERNATIONALE  
L'AGENCE JAPONAISE MINIERE DES METAUX  
FEVRIER 1992

0 100 200 300 400 500m

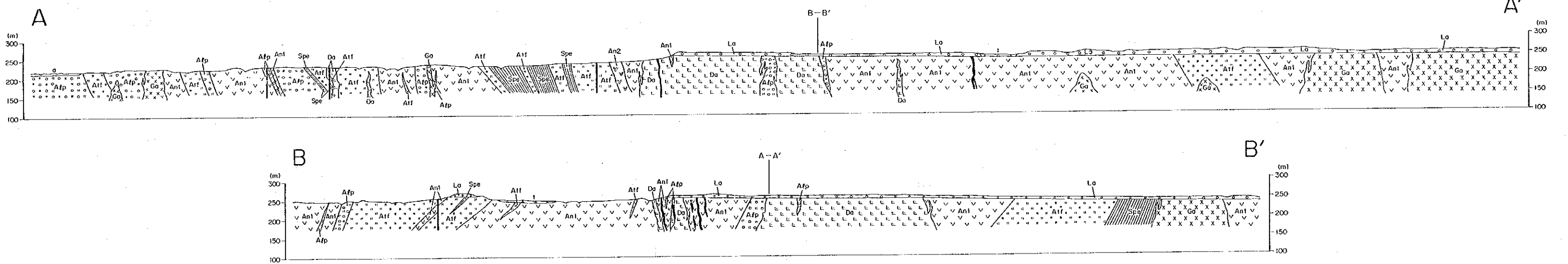
Echelle : 1 / 5,000

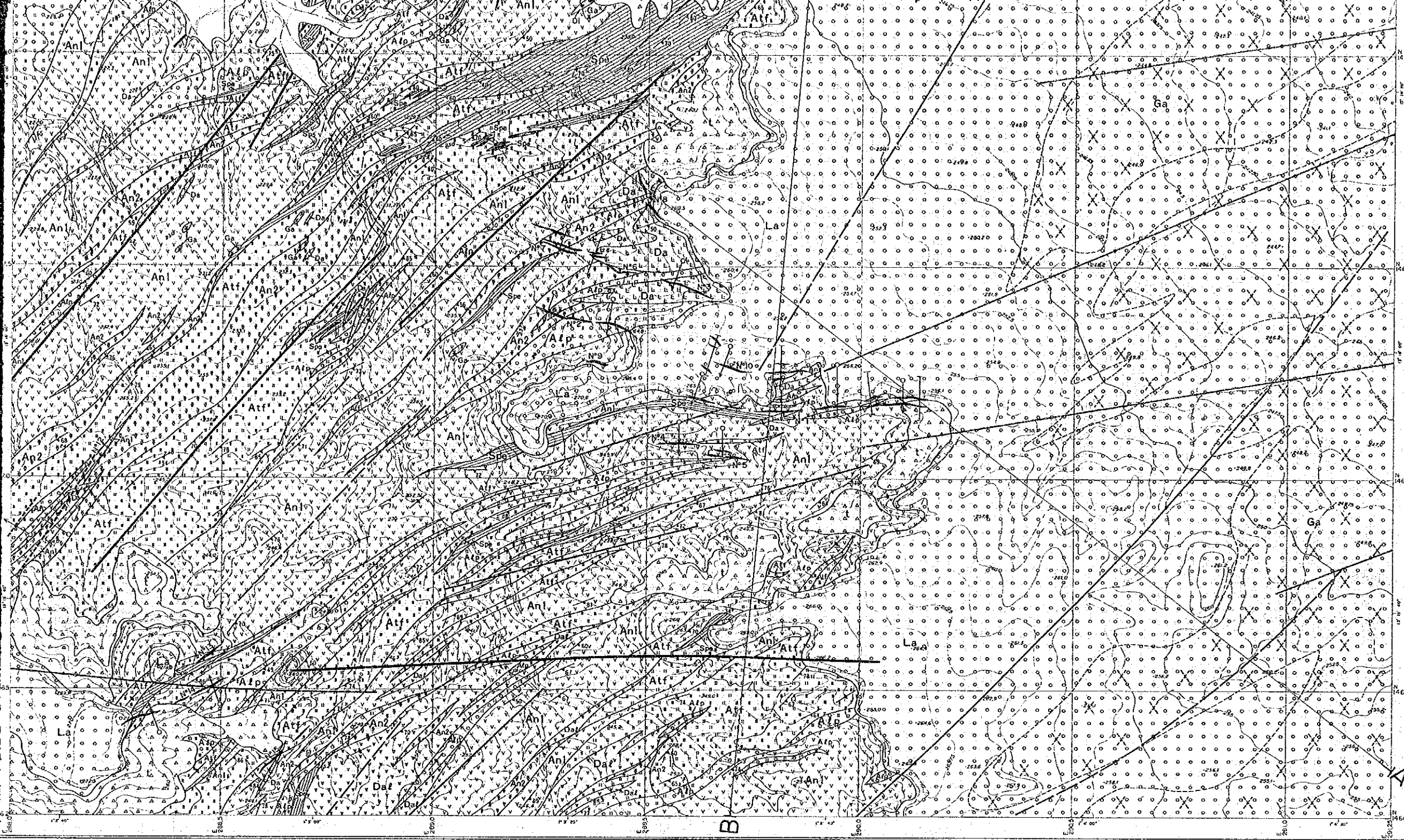


### LEGENDE

Période	Formation	Symbole	Roche
Cénozoïque Quaternaire	Talus	△ △ △	Brèche de talus
	Alluvion	□	Sable, gravier
	Latérite	○ ○ ○	Latérite
Protérozoïque inférieur	Groupe du Birrimien supérieur	Do	Rhyodacite
		Gd	Granodiorite
		Di	Diorite (pophyrique)
		Go	Gabbro-diorite, dolérite
		Go	Gabbro-diorite, dolérite (présumée)
		Da1	Love dacitique
		An2	Love andésitique
		An1	Tuf andésitique
		Afp	Lapilli tuf andésitique
		AIf	Tuf andésitique fin (argileux)
Spe	Schiste pélite		
Sps	Schiste psammitique		

Symboles structuraux	
	Fautes
	Linéaments clairs
	Linéaments peu clairs
	Borne de la formation
	Borne de la formation (présumée)
	Direction et pendage de la faille
	Direction de la schistosité (pendage vertical)
	Filon de quartz principale
	Point de sondage
	Point de tranchée
	La ligne de section

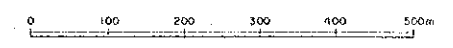




BURKINA FASO LA REGION DU PROJET

L'AGENCE JAPONAISE POUR LA COOPERATION INTERNATIONALE  
 L'AGENCE JAPONAISE MINIERE DES METAUX

FEVRIER 1992



Echelle 1 / 5,000

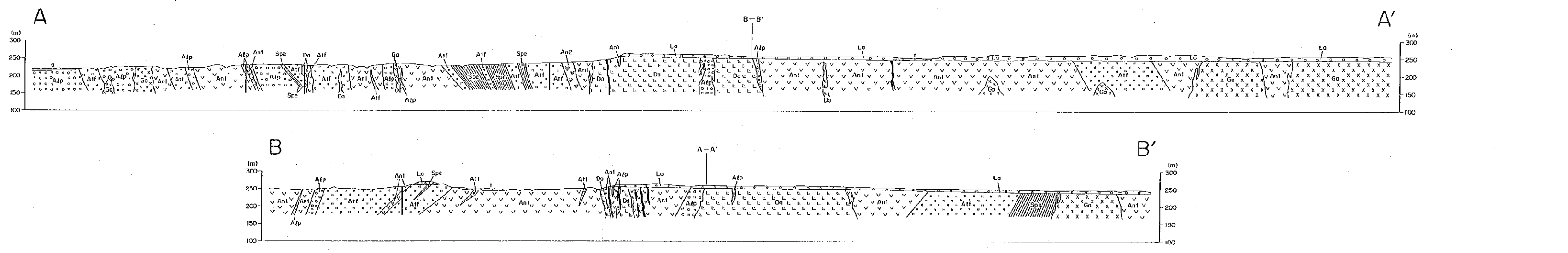
### LEGENDE

Période	Formation	Symbole	Roche
Cénozoïque Quaternaire	Talus		Brèche de talus
	Attaxion		Sable, gravier
	Latérite		Latérite
Protérozoïque inférieur	Groupes du Birrimien supérieur		Rhyodacite
			Granodiorite
			Diorite (pophyrique)
			Gabbro-diorite, dolérite
			Gabbro-diorite, dolérite (présumée)
			Lave dacitique
			Lave andésitique
			Tuf andésitique
			Lapilli tuf andésitique
			Tuf andésitique fin (argileux)
		Schiste péliitique	
		Schiste psommitique	

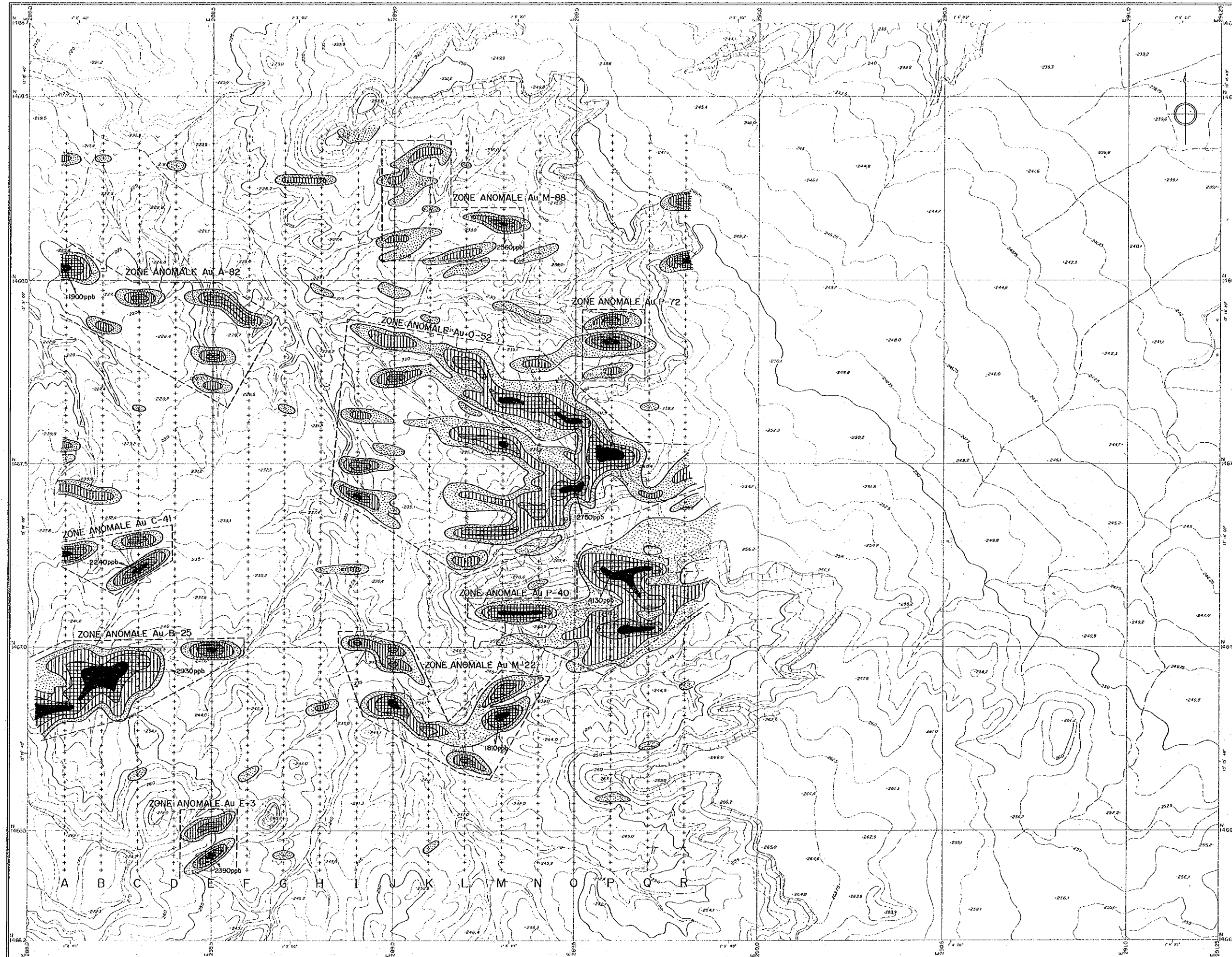
**Symboles structuraux**

	Fautes		Direction et pendage de la schistosité
	Linéaments clairs		Direction de la schistosité (pendage vertical)
	Linéaments peu clairs		Filon de quartz principale
	Borne de la formation		Point de sondage
	Borne de la formation (présumée)		Point de tranchée

A — A' La ligne de section



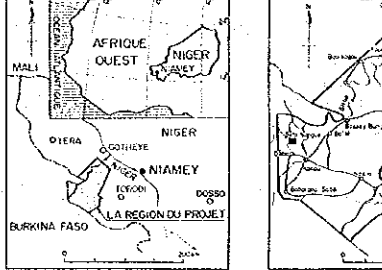
SEFA NANGUE



RAPPORT DE PROSPECTION MINIERE  
DANS LA REGION DU LIPTAKO,  
"VALLEE DE LA SIRBA"  
REPUBLIQUE DU NIGER  
TROISIEME ANNEE

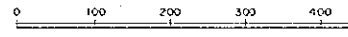
CARTE DES ISOTENEURS  
EN Au

CADRE GEOGRAPHIQUE



L'AGENCE JAPONAISE POUR LA COOPERATION INTERNATIONALE  
L'AGENCE JAPONAISE MINIERE DES METAUX

FEVRIER 1992

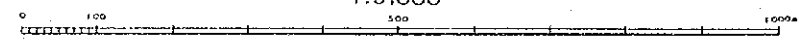


Echelle 1 / 5,000

LEGENDE

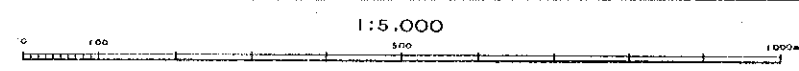
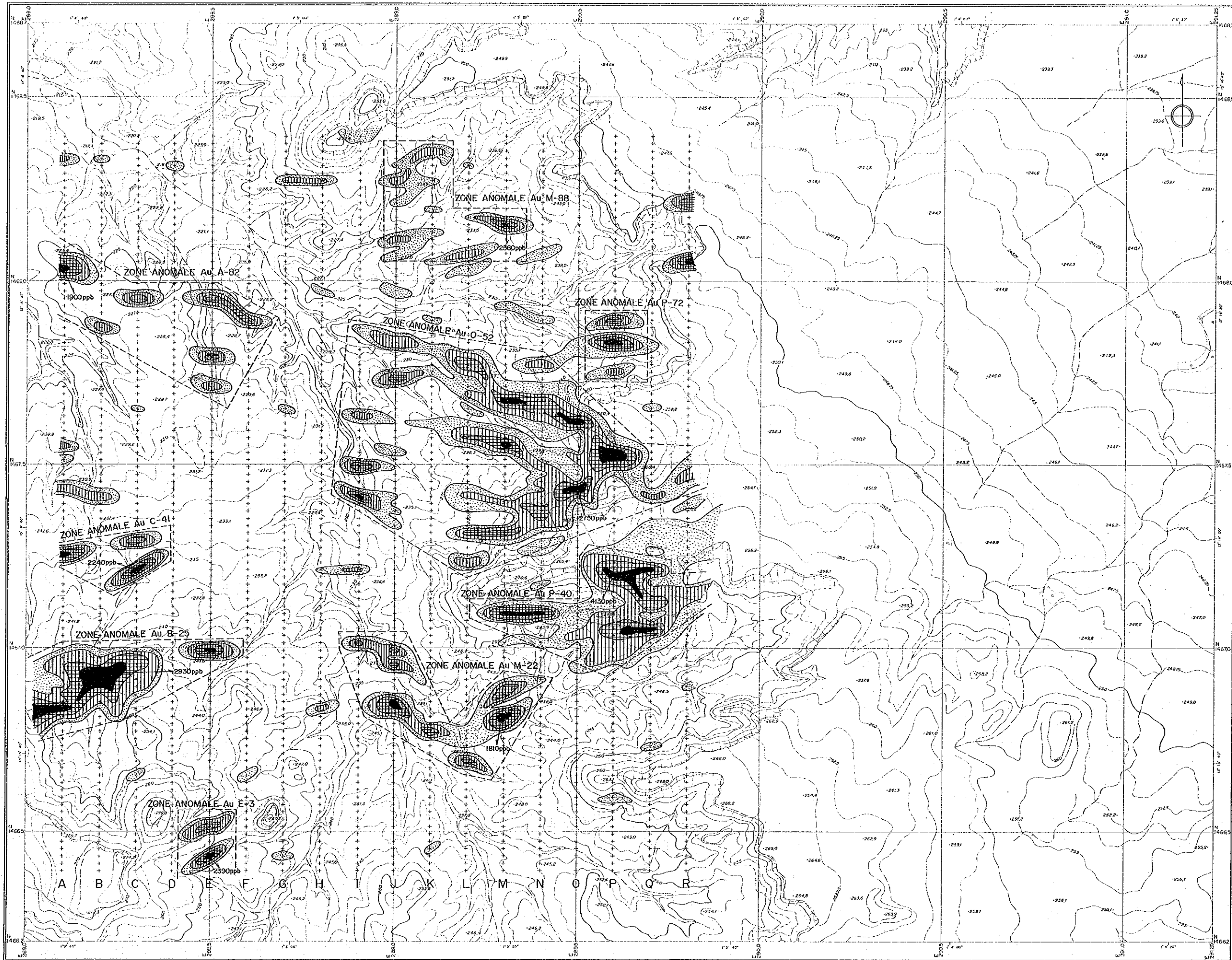
- Au
- ≥ 1100 ppb (seuil A)
- ≥ 370 ppb (m + 2σ)
- ≥ 170 ppb (seuil B)
- ≥ 70 ppb (m + σ)
- m: Valeur moyenne
- σ: Déviation standard
- ZONE ANOMALE

1:5,000





SEFA NANGUE

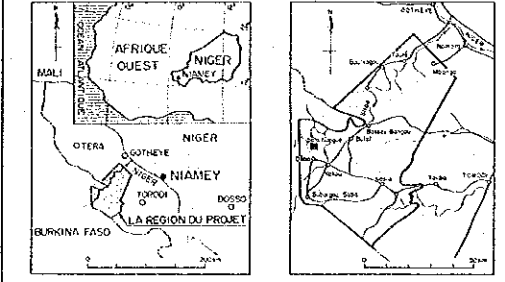


RAPPORT DE PROSPECTION MINIERE  
DANS LA REGION DU LIPTAKO,  
"VALLEE DE LA SIRBA"  
REPUBLIQUE DU NIGER  
TROISIEME ANNEE

Pl. 2

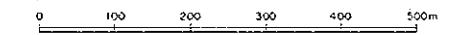
CARTE DES ISOTENEURS  
EN Au

CADRE GEOGRAPHIQUE



L'AGENCE JAPONAISE POUR LA COOPERATION INTERNATIONALE  
L'AGENCE JAPONAISE MINIERE DES METAUX

FEVRIER 1992

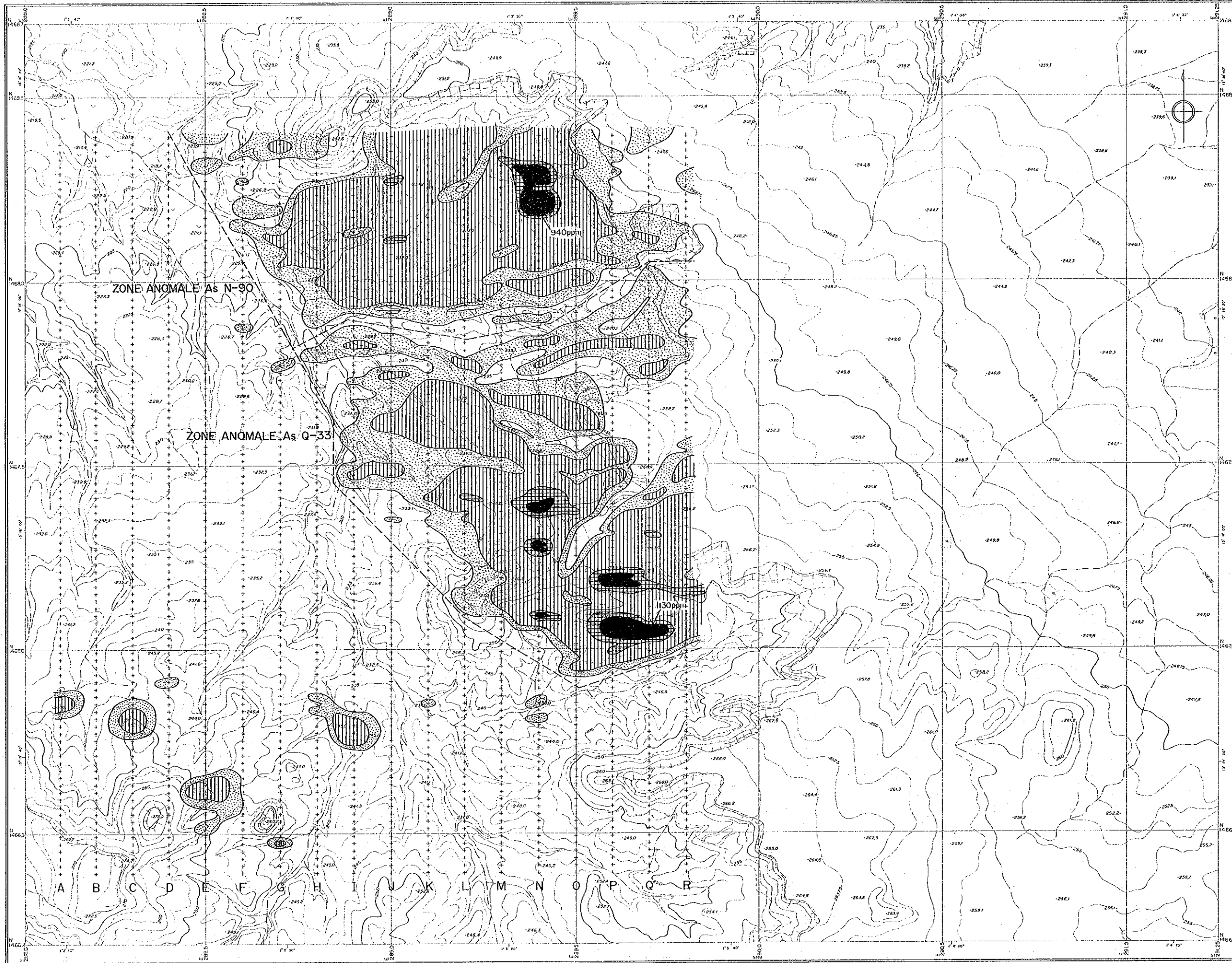


Echelle 1 / 5,000

LEGENDE

- Au**
- $\geq 1100$  ppb (seuil A)
  - $\geq 370$  ppb (m + 2 $\sigma$ )
  - $\geq 170$  ppb (seuil B)
  - $\geq 70$  ppb (m +  $\sigma$ )
- m : Valeur moyenne  
 $\sigma$  : Déviation standard
- ZONE ANOMALE

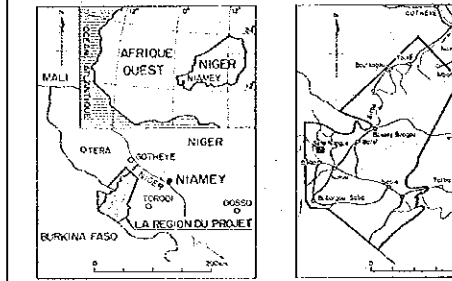
# SEFA NANGUE



RAPPORT DE PROSPECTION MINIERE  
DANS LA REGION DU LIPTAKO,  
"VALLEE DE LA SIRBA"  
REPUBLIQUE DU NIGER  
TROISIEME ANNEE

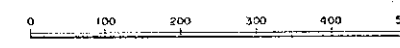
## CARTE DES ISOTENEURS EN As

CADRE GEOGRAPHIQUE



L'AGENCE JAPONAISE POUR LA COOPERATION INTERNATIONALE  
L'AGENCE JAPONAISE MINIERE DES METAUX

FEVRIER 1992



Echelle : 1 / 5,000

### LEGENDE

As

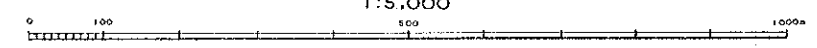
- $\geq 310$  ppm (seuil A)
- $\geq 220$  ppm (m + 2σ)
- $\geq 60$  ppm (m + σ)
- $\geq 33$  ppm (seuil B)

m : Valeur moyenne

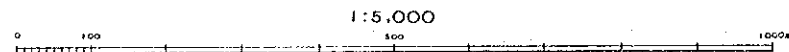
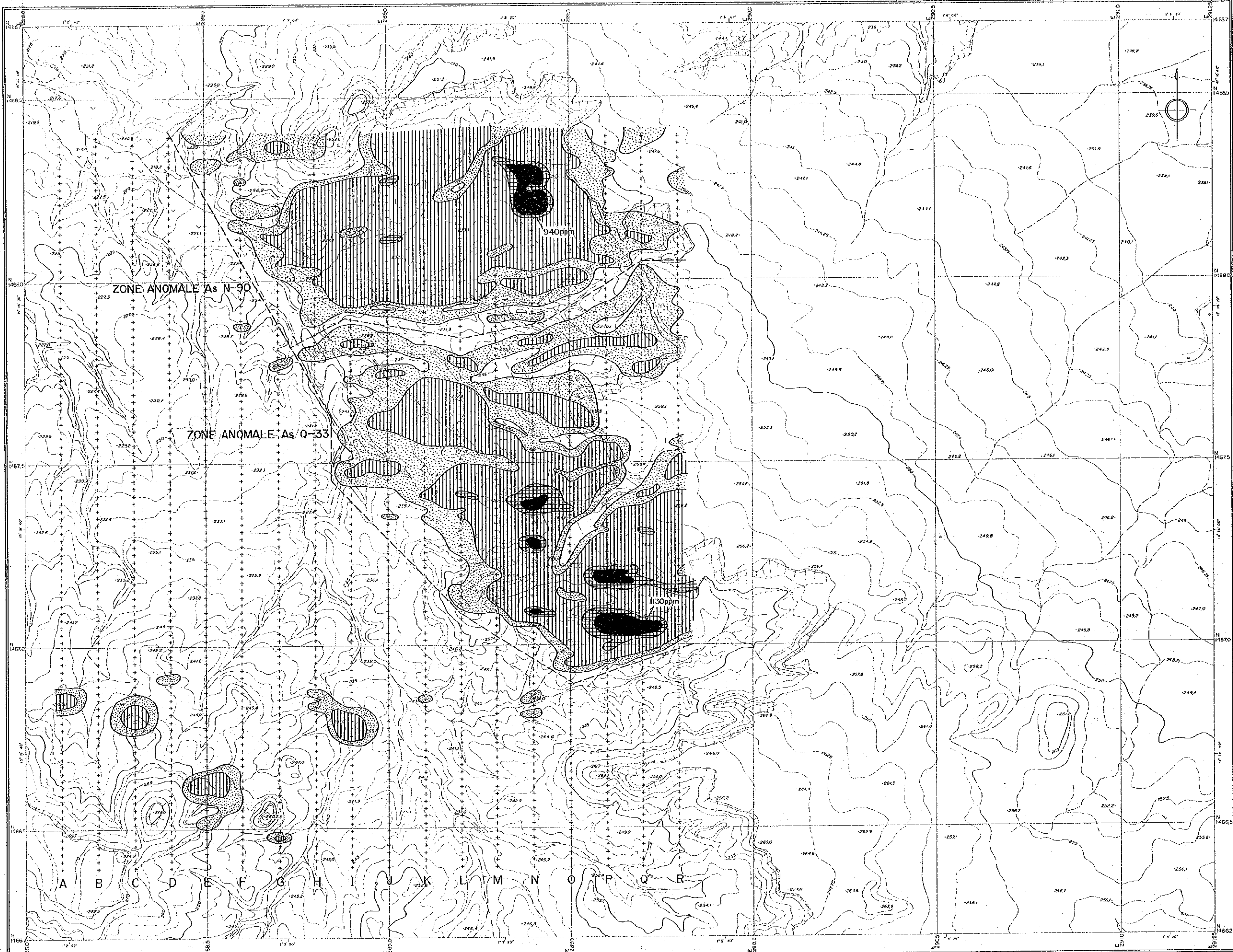
σ : Déviation standard

ZONE ANOMALE

1 : 5,000



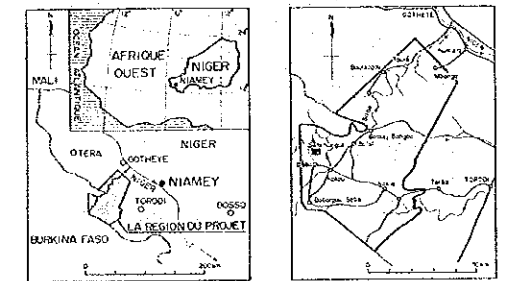
SEFA NANGUE



RAPPORT DE PROSPECTION MINIERE  
DANS LA REGION DU LIPTAKO,  
"VALLEE DE LA SIRBA"  
REPUBLIQUE DU NIGER  
TROISIEME ANNEE

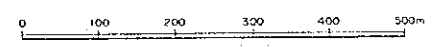
CARTE DES ISOTENEURS  
EN As

CADRE GEOGRAPHIQUE



L'AGENCE JAPONAISE POUR LA COOPERATION INTERNATIONALE  
L'AGENCE JAPONAISE MINIERE DES METAUX

FEVRIER 1992

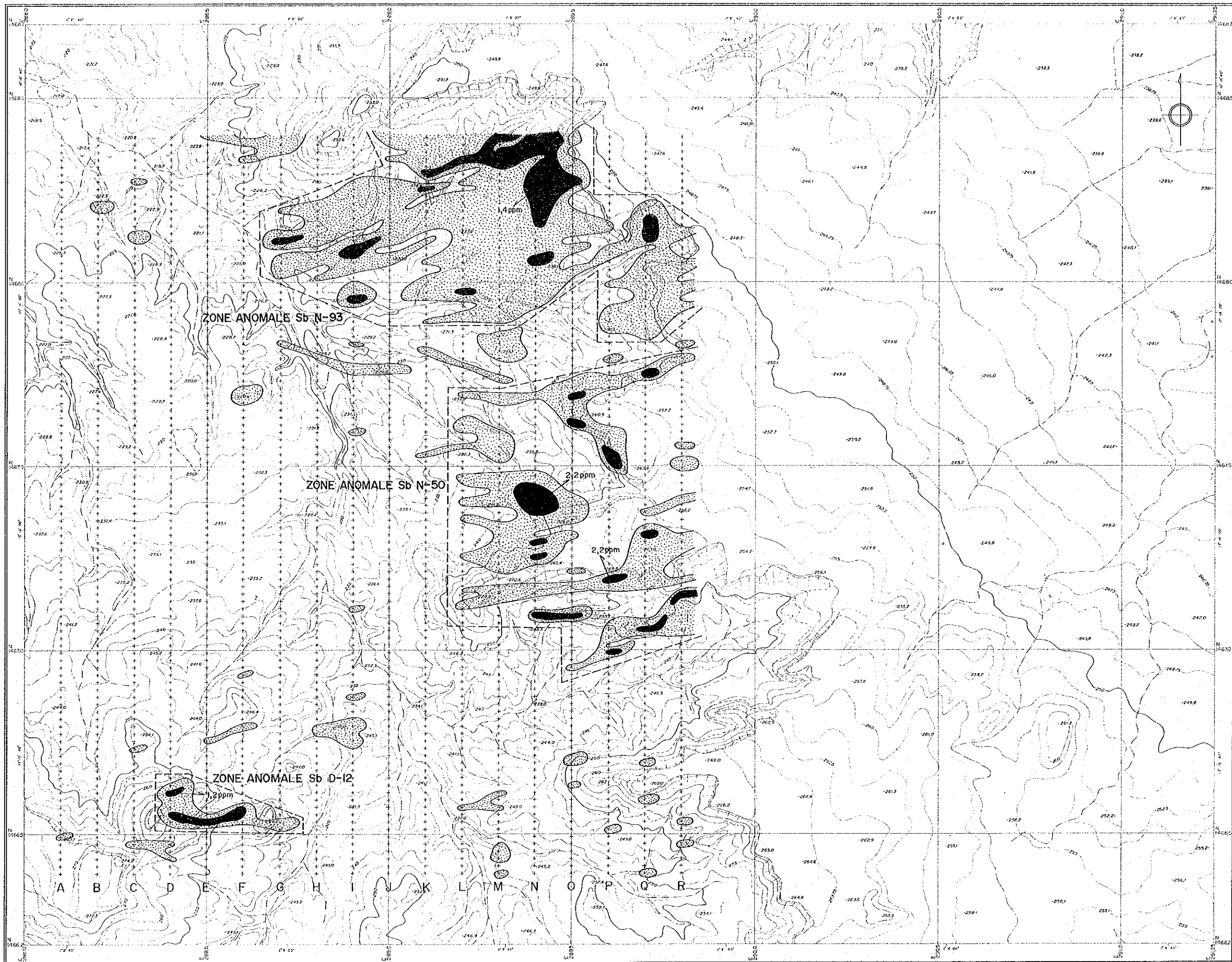


Echelle : 1 / 5,000

LEGENDE

- As
- ≥ 310 ppm (seuil A)
  - ≥ 220 ppm (m + 2σ)
  - ≥ 60 ppm (m + σ)
  - ≥ 33 ppm (seuil B)
  - m: Valeur moyenne
  - σ: Déviation standard
  - ZONE ANOMALE

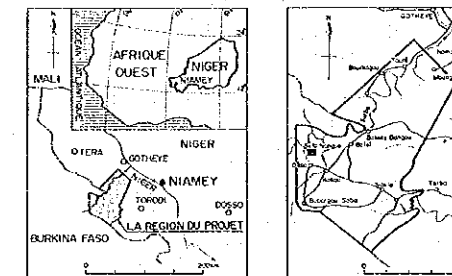
SEFA NANGUE



RAPPORT DE PROSPECTION MINIERE  
DANS LA REGION DU LIPTAKO,  
"VALLEE DE LA SIRBA"  
REPUBLIQUE DU NIGER  
TROISIEME ANNEE

CARTE DES ISOTENEURS  
EN Sb

CADRE GEOGRAPHIQUE



L'AGENCE JAPONAISE POUR LA COOPERATION INTERNATIONALE  
L'AGENCE JAPONAISE MINIERE DES METAUX

FEBVRIER 1992

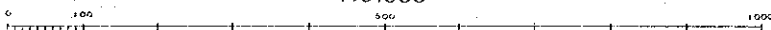


Echelle : 1 / 5,000

LEGENDE

- Sb
- $\geq 0,8$  ppm (seuil A)
- ◐  $\geq 0,4$  ppm (seuil B)
- ZONE ANOMALE

1 : 5,000

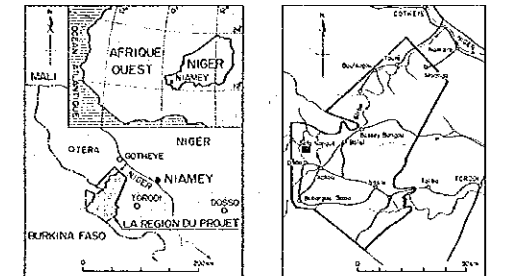


SEFA NANGUE

RAPPORT DE PROSPECTION MINIERE  
DANS LA REGION DU LIPTAKO,  
"VALLEE DE LA SIRBA"  
REPUBLIQUE DU NIGER  
TROISIEME ANNEE

CARTE DES ISOTENEURS  
EN Sb

CADRE GEOGRAPHIQUE



L'AGENCE JAPONAISE POUR LA COOPERATION INTERNATIONALE  
L'AGENCE JAPONAISE MINIERE DES METAUX

FEVRIER 1992



Echelle : 1 / 5,000

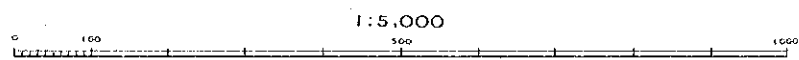
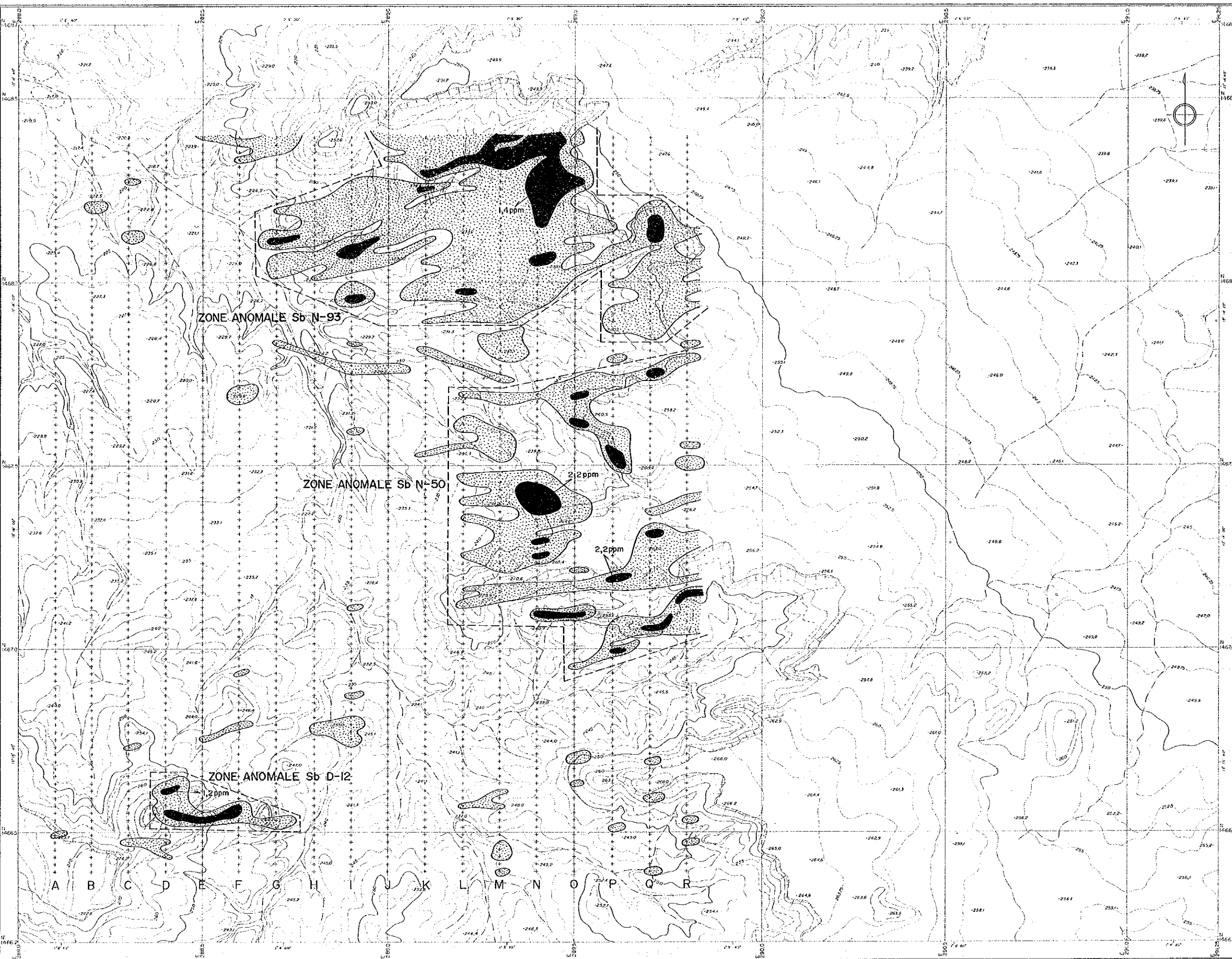
LEGENDE

Sb

● ≥ 0,8 ppm (seuil A)

◐ ≥ 0,4 ppm (seuil B)

▭ ZONE ANOMALE



1 : 5,000