



REPUBLIKA NG PILIPINAS
REPUBLIC OF THE PHILIPPINES
KAGAWARAN NG EDUKASYON, KULTURA AT ISPORTS
DEPARTMENT OF EDUCATION, CULTURE AND SPORTS
UL Complex, Meralco Avenue
Pasig, Metro Manila

TANGGAPAN NG KALIHIM
(OFFICE OF THE SECRETARY)

February 20, 1992

Koichi Miyoshi
Team Leader
Basic Design Study Team
Japan International Cooperation
Agency
Tokyo, Japan

Subject: THE PROJECT FOR ASSISTANCE TO
SECONDARY EDUCATION INSTRUCTIONAL
EQUIPMENT PROGRAM, PHASE II

Dear Mr. Miyoshi:

Please find herewith the complete list of requested recipient schools for the above-mentioned subject. This list supersedes Annex 1 of the Minutes of Discussion signed February 11, 1992 as noted in the remarks for that section. Per previous agreement, we have included 25 additional schools in this list, for which data have been updated and validated. We hope you will find everything in order.

Thank you for your kind consideration and we look forward to the successful execution of this project.

Very truly yours,


ELIZABETH C. FERRANCO
Undersecretary

ANNEX 1. LIST OF REQUESTED RECEIPIENT SCHOOLS

NAME OF SCHOOL	DISTRICT
I. REGION II	
A. CAGAYAN	
1 Baggao High School *	Baggao
2 Calaoagan Dackel High School *	Gattaran
3 Camasi High School *	Penablanca
4 Ballesteros High School *	Ballesteros
B. ISABERA	
5 Mabini High School *	Gamu
6 Callang High School *	San Miguel
7 Don Mariano Marcos High School *	Echaque
8 Sta. Maria High School *	Sta. Maria
9 Benito Soliven High School *	B. Soliven
10 Ramon National High School *	Ramon
11 Highway Region High School *	Echaque
C. NUEVA VIZCAYA	
12 Bintawan national High School *	Villaverde
13 Uddiawan National High School *	Solano
14 Lamo National High School *	Dupaxz del Norte
15 Diadi National High School *	Diadi
16 Paniki High School *	Bagabag
17 Murong Barangay High School *	Bagabag
D. QUIRINO	
18 Saguday National High School *	Saguday

* TRSBP Phase III Recipient.

** Not Listed in BD Minutes of Discussion.

NAME OF SCHOOL		DISTRICT
II. REGION IV		
A. RIZAL		
19	Malaya Barangay High School	* Pililla
20	F.P. Felix Municipal High School	* Calinta
21	Antipolo Minicipal High School	* Antipolo
22	Quisao Barangay High School	* Pililla
23	Tuna Balibago High School	Cardona
24	San Mateo Barangay High School	San Mateo
B. LAGUNA		
25	Lingga Barangay High School	* Calamba East
26	Masapang Barangay High School	* Victoria
27	Dayap Barangay High School	* Dayap
28	Pulong Sta. Cruz Barangay HS	Calamba
29	Kabulusan Barangay High School	Paquil
30	Los Banos Barangay High School	Los banos
31	Calamba Barangay High School	Calamba
32	Camp Vicente Lim Barangay High School	Canlubang
33	Canlubang Barangay High School	Canlubang
34	Bukal Barangay High School	Liliw
35	Aplaya Barangay High School	Sta Rosa
36	Famy Comprehensive High School	Famy
37	San Juan Barangay High School	Kalayaan
38	Sampaguita Village Barangay High School	San Pedro
C. BATANGAS		
39	Laiya Barangay High School	* San Juan
40	P. Paterno Memorial High School	* Calaca
41	Lumbangan Barangay High School	* Nasugbu
42	Wenceslao Trinidad Memorial HS	* Laurel
43	Maabud Barangay High School	* San Nicolas
44	San Pedro Barangay High School	* Sto. Tomas
45	Sta. Clara Barangay High School	* Sto. Tomas
46	Luksuhin Barangay High School	Calatagan
47	San Vicente Manalumpang BHS	Tuy
48	Bilaran Barangay High School	Nasugbu

* TRSBP Phase III Recipient.

** Not Listed in BD Minutes of Discussion.

	NAME OF SCHOOL	DISTRICT
49	Banilad Barangay High School	Nasugbu
50	Bayorbor Barangay High School	Mataas na Kahoy
51	Tinurik Barangay High School	Tanauan
52	Boot Barangay High School	Tanauan
53	Cahil Barangay High School	Calaca
54	Sta Anastacia Barangay High School	Santo Tomas
D. BATANGAS CITY		
55	Tabangao BHS	Batangas City
56	Sto. Nino Barangay High School	Batangas City
57	Conde Labac HS	Batangas City
58	Banaba West	* * Batangas City
E CAVITE		
59	Caluangan Barangay High School	* Magallanes
60	Kaong Barangay High School	* Silang
61	Ligtong Barangay High School	* Rosario
62	Cavite Provincial Science HS	* Maragondon
63	Lumlil Barangay High School	* Silang
64	Dasmaringas Relocation School-Annex	* Dasmaringas
65	Palocpoc BHS	* Mendez
66	Alfonso M. High School	Alfonso
67	Halang Banay-Banay BHS	* * Amadeo
68	Pangil BHS	* * Amadeo
69	Maragondon Mun. HS	* * Maragondon
70	Tagaytay City	* * Tagaytay
71	General Vito Belarnioc BHS	* * Silang
72	Munting Ilog BHS	* * Silang
F. QUEZON		
73	Concepcion Barangay High School	* Plaridel
74	Infanta Prov'l High School	* Infanta
75	Camohaguin Barangay High School	* Gumaca
76	Talipan Baranagay High School	* Pagbilao
77	Pallsa Barangay High School	* Tiaong
78	Amontay Barangay High School	* Pitogo
79	Tongohin Barangay High School	* Infanta
80	Bagopaye Barangay High School	* Mulanay

* TRSBP Phase III Recipient.

** Not Listed in BD Minutes of Discussion.

	NAME OF SCHOOL	DISTRICT
81	Ilayang Yuni Barangay High School	Mulanay
82	Abuyon National High School	San Narciso
83	Hinguin Barangay High School	Padre Burgos
84	Guinayangan Barangay High School	Guinayangan
85	Patnanungan Barangay High School	Pitogo
86	Dagatan Barangay High School	Dolores
87	Canda Barangay High School	Sariaya
G. AURORA		
88	Ditumabo Barangay High School	* San Luis
89	Dinalungan Barangay High School	Poblacion
90	Dilasag Barangay High School	Dilasag
H. MARINDUQUE		
91	Bangbang Barangay High School	Gasan
92	Matalaba Barangay High School	Sta. Cruz S.
93	Tigwi Barangay High School	Torrijos
94	Tagum Barangay High School	Sta. Cruz East
95	Bognuyan Barangay High School	Gasan
96	Ipil Barangay High School	Sta. Cruz Nort
97	Argao Barangay High School	Mogpog
98	Cawit Barangay High School	Boac South
I. PALAWAN		
99	Sicsican Barangay High School	Puerto Princesa
100	Aborlan Barangay High School	Aborlan
101	Palawan Barangay High School	San Jose
102	Roxas N.C. High School	Roxas
103	Bahile Barangay High School	Puerto Princesa
104	Bato Barangay High School	Taytay
105	Abo-abo Barangay High School	Brookes Point
106	San Vicente Barangay High School	San Vicente
107	Caramay Barangay High School	Roxas
J. ROMBLON		
108	Alcantara Barangay High School	Tablas
109	Espana Barangay High School	San Fernando
110	Agnipa Barangay High School	Romblon

* TRSBP Phase III Recipient.

** Not Listed in BD Minutes of Discussion.

NAME OF SCHOOL		DISTRICT
K. LIPA CITY		
111	Inosloban Marawoy Barangay High School	Lipa City
112	Sapak Barangay High School *	Lipa City
113	Anilao Barangay High School *	Lipa City
L. OCCIDENTAL MINDORO		
114	Looc Municipal High School	Looc
115	Barahan Barangay High School	Sta. Cruz
116	Concepcion Barangay High School	Calintaan
117	Tillik Barangay High School	Lubang
118	Ligaya Barangay High School	Sablayan
M. ORIENTAL MINDORO		
119	Quinabigan Barangay High School	Pinamalayan
120	Dayhagan Barangay High School	Bongabong
121	Bulbugan Barangay High School	Gloria
122	Barcenaga Barangay High School	Naujan
123	Alcadesma Barangay High School	Bansud
124	Canubing BHS * *	Calapan West
N. SAN PABLO		
125	San Cristobal BHS * *	San Pablo City
III. REGION VI		
A. AKLAN		
126	Liloan Barangay High School *	Malinao
127	Bulabud Barangay High School *	Malinao
128	Fr. Julian C. Rago Mem. H/S *	Balete
129	Camaligan Barangay High School *	Batan
130	Nalook Barangay High School *	Kalibo
B. ANTIQUE		
131	Barasanan Barangay High School *	T. Fornier

* TRSBP Phase IV Recipient.
 ** Not Listed in BD Minutes of Discussion.

	NAME OF SCHOOL		DISTRICT
132	Carit-an Barangay High School	*	Patnongon
133	Egana Barangay High School	*	Sibalon
134	Sido-San Juan Barangay H/S	*	Sibalon
135	Gamad Sto. Tomasy Barangay H/S	*	T. Fornier
136	Laua-an Barangay High School	*	Laua-an
137	Barbaza Barangay High School	*	Barbaza
138	Pis-anan NHS	**	Sibalon
139	General Leandro Fullon NHS	**	Hamtic
C. CAPIZ			
140	Taft National Barangay H/S	*	Tapaz
141	Dacuton National Brgy. H/S	*	Dumarao
142	Capagao National Brgy. H/S	*	Panit-an
143	Lucero National Brgy. H/S	*	Jamindan
144	Casanayan National Brgy. H/S	*	Pillar
145	Dulangan National Brgy. H/S	*	Pillar
146	Putian National Brgy. H/S	*	Cuartero
147	Sapian National Brgy. H/S	*	Saplan
148	Ivisan National High School	**	Ivisan
D. ROXAS CITY			
149	Balijuagan Barangay H/S	*	Roxas City
150	Bago National Brgy. H/S	*	Roxas City
E. ILOILO			
151	Bolalacao Barangay High School	*	Bolalacao
152	Barroc Barangay High School	*	Oton
153	Pili Barangay High School	*	Ajuy
154	Dapdap Barangay High School	*	Tigbauan
155	Carvasana Barangay High School	*	Calinog
156	Alibunan Barangay High School	*	Allbunan
157	Camiros Barangay High School	*	Anilao
158	Carlos Lopez Na'l. H/S	*	San Dionisio
159	Don B. Jalandoni St. Nat. BH/S	*	Zarraga
160	Acao Baranay High School	*	Cabatuan
161	Tina Barangay High School	*	Badiangan
162	Puyas Barangay High School	*	Cabatuan
163	Calmay Barangay High School	*	Janluay
164	Luca Barangay High School	*	Ajuy

* TRSBP Phase IV Recipient.

** Not Listed in BD Minutes of Discussion.

	NAME OF SCHOOL		DISTRICT
165	Batad Barangay High School	*	Batad
166	Binabaan Barangay High School	*	Lambunao
167	Ardemil Barangay High School	*	Sara
168	San Luis Newly Nationalized HS	*	Sara
169	Banate National High School		Banate
170	Lemery National High School		Lemery
171	Malitbog Barangay High School		Calinog
172	Leganes National High School		Leganes
173	Ajuy High School		Ajuy
174	Lambunao Municipal High School		Lambunao
175	Alomodlan National Com. H/S		Alimodian
176	Zarraga National High School	* *	Jaland Norta
177	Mina NHS	* *	Mina
F. ILOILO CITY			
178	Jalandoni Mem. HS Bo. Obrero Ext.	*	Iloilo City
179	R. G. Hechonova Brgy. High School	*	Iloilo City
180	Jaro High School	*	Iloilo City
181	La Paz National High School	* *	La Paz
G. NEGROS OCCIDENTAL			
182	Miranda Barangay High School		Pontevedra
183	Gulljungan Barangay H/S		Cauayan
184	Toboso Barangay H/S		Toboso
185	Cabacungan Barangay H/S		La Castellana
186	Manapla High School		Manapla
187	Hinigaran National High School		Hinigaran
188	Sagay National High School		Sagay
189	Escalante Provincial H/S		Escalante
190	La Castellana Prov'l High School		La Castellana
191	Tapi Prov'l High School		Kabankalan
192	Buenavista BHS	* *	Escalante
193	Himamaylan NHS	* *	Himamaylan
H. SAN CARLOS CITY			
194	Don Carlos Ledesma Nat'l. H/S		San Carlos Cty
195	Quezon Barangay High School		San Carlos Cty

* TRSBP Phase IV Recipient.

** Not Listed in BD Minutes of Discussion.

	NAME OF SCHOOL	DISTRICT
I. LA CARLOTA		
196	Dona H. S. Benedicto Nat'l. H/S	La Carlota
197	La Granja Ext.	La Granja
J. BAGO CITY		
198	Ramon Torres National H/S	Bago City
199	Ramon Torres National H/S	Taloc Ext.
200	RTNHS-Sagasa Ext.	* * Bago City
K. SILAY CITY		
201	DMLMHS HPCo. Ext.	Silay City
202	Guimbalaon Ext.	Silay City
L. GUIMARAS		
203	Buenavista Mun. High School	New Poblacion
204	Jordan National High School	Poblacion
205	Trinidad V. C. Sta Teresa Newly H/S	Sta Teresa
206	Getulio Newly NHS	* * Buenavista
207	East Valencia Newly NHS	* * Buenavista
208	Liningwan Newly NHS	* * Jordan
209	Salvacion Newly NHS	* * Nueva Valencia
M. BACOLOD CITY		
210	Domingo Lacson National H/S	Bacolod City
211	Luisa Medel High School	Bacolod City
212	Luis Hervisa National H/S	Bacolod City
213	Brgy. Singkang Airport NH/S	Bacolod City
214	Bata High School	Bacolod City
N. CADIZ CITY		
215	Dr. Vicente Gustilo Mem. H/S	Cadiz City
216	Cadiz Viejo Barangay H/S	Cadiz Viejo
217	Caduhaan Barangay High School	Bgy. Caduhaan
218	Tiglawigan Barangay High School	Bgy. Tiglawigan
219	Villacin National H/S	Cadiz City

* TRSBP Phase IV Recipient

** Not Listed in BD Minutes of Discussion.

NAME OF SCHOOL		DISTRICT
IV. REGION X		
A. AGUSAN DEL NORTE		
220	Jallobong National High School	Jallobong
221	Carmen Municipal High School	Carmen
B. AGUSAN DEL SUR		
222	Sibagat Mun. High School	Sibagat
223	Bayugan Mun. High School	Bayugan
C. SURIGAO DEL NORTE		
224	Sta. Cruz Barangay High School	* Placer
225	Matin-ao Barangay High School	* Mainit
226	Balite Barangay High School	* San Francisco
227	Timamana Barangay High School	* Tubod
228	Masgad Barangay High School	* Malimono
229	Canapoy Barangay High School	* Malimono
230	Campo Barangay High School	* Bacuag
231	Albor M. High School	Cadiano
232	Tag-abaca HS	** Basilisa
D. SURIGAO CITY		
233	Ipil Barangay High School	* Surigao City
234	San Juan Barangay High School	Surigao City
E. CAGAYAN DE ORO CITY		
235	Lapasan BHS	Cagayan de Oro Cty
236	Agusan NNHS	Agusan
F. BUTUAN CITY		
237	Banza Barangay High School	Butuan City
G. BUKIDNON		
238	Libonan Mun. HS	Libonan
239	Malitbog Nationalized HS	Malitbog

* TRSBP Phase IV Recipient

** Not Listed in BD Minutes of Discussion.

1.5 略語表

ADB	Asian Development Bank
AIDAB	Australian International Development Assistance Bureau
ARMM	Autonomous Region in Muslim Mindanao
ATEP	Agricultural Technology Education Project
BSE	Bureau of Secondary Education
CAR	Cordillera Administrative Region
CENTREXs	Centers of Excellence
CIDA	Canadian International Development Agency
CSR	Cohort Survival Rate
DBM	Department of Budget and Management
DECS	Department of Education, Culture and Sports
DLCs	Desired Learning Competencies
DPMCs	the Divisional Project Management Committees
EDPITAF	Educational Development Projects Implementing Task Force
EEC	European Economic Community
EFA	Education for All
ESF	Economic Support Fund
FAPE	Fund for Assistance to Private Education
GTZ	Deutsche Gesellschaft für Technische Zusammenarbeit (German Technical Cooperation)
H.E	Home Economics
I.A.	Industrial Arts
IMC	Instructional Materials Corporation
JICA	Japan International Cooperation Agency
JAPs-PMU	Japanese Assisted Project - Project Management Unit
MIS	Management Information System
NCEE	National Collegiate Entrance Examination
NCR	National Capital Region
NEDA	National Economic and Development Authority
NLRC	National Learning Resource Center for Teacher Training in Science and Mathematics Education
NSEC	the New Secondary Education Curriculum
OPS	Office of the Planning Services
PASMEP	Philippine-Australia Science and Mathematics Education Project
PATVP	Philippine-Australia Technical and Vocational Education Project
PBME	Project Benefit Monitoring and Evaluation
P.E.H.M	Physical Education, Health and Music

PMU	Project Management Unit
PRODED	The Program for Decentralized Education Development
RLSs	Regional Leader Schools
RPDD	Research & Project Development Division
RPMCs	the Regional Project Management Committees
SED	Secondary Education Division
SEDSP	the Secondary Education Development Sector Project
SEDP	Secondary Education Development Program
STC	Special Technical Committee
STIP	the Science Teaching Improvement Project
TRSBP	Typhoon-Resistant School Building Project
TTIs	Teacher Training Institutions
UNESCO	United Nations Educational Scientific and Cultural Organization
UP-ISMED	University of Philippines - Institute for Science and Mathematics Education Development
USAID	United States Agency for International Development

1.6 DECS 行政区別予算 (1990 ~ 1992)

(単位：千ペソ)

行政区	1990			1991			合計
	人件費	維持運営費	資本支出	人件費	維持運営費	資本支出	
NCR	1,661,817	366,777	306,363	1,684,705	425,496	303,680	2,413,881
CAR	322,851	76,755	79,461	324,566	81,535	64,092	470,193
I	995,180	203,708	142,718	1,004,633	215,585	112,385	1,332,603
II	631,973	123,396	112,857	641,570	136,479	81,710	859,759
III	1,265,331	216,227	201,710	1,284,216	244,597	148,514	1,677,327
IV	1,842,360	272,391	341,573	1,869,220	325,582	291,296	2,486,098
V	1,061,048	153,339	220,303	1,075,857	171,996	178,600	1,426,453
VI	1,504,916	218,217	416,118	1,518,617	246,784	260,709	2,026,110
VII	933,849	125,174	120,899	945,543	166,423	102,786	1,214,752
VIII	899,409	134,671	200,312	902,166	172,987	144,652	1,219,805
IX	706,790	138,067	168,185	717,213	160,713	148,720	1,026,646
X	803,699	158,641	158,861	817,053	169,277	118,909	1,105,239
X I	896,070	147,503	168,340	912,771	181,623	138,550	1,232,944
X II	725,663	132,142	154,245	726,248	153,770	121,175	1,001,193
全国	0	0	0	0	0	40,000	40,000
合計	14,250,956	2,467,008	2,791,945	14,424,378	2,852,847	2,255,778	19,533,003

行政区	1992			合計
	人件費	維持運営費	資本支出	
NCR	2,524,947	349,229	223,078	3,097,254
CAR	486,736	95,323	31,857	613,916
I	1,525,206	174,949	87,149	1,787,304
II	870,170	116,522	40,790	1,027,482
III	1,896,354	313,845	160,900	2,371,099
IV	2,765,728	290,759	255,798	3,312,285
V	1,671,679	322,906	168,581	2,163,166
VI	2,227,959	315,533	71,811	2,615,303
VII	1,404,950	176,846	88,776	1,670,572
VIII	1,378,355	142,712	55,972	1,577,039
IX	1,093,094	175,161	116,079	1,384,334
X	1,217,165	211,712	128,215	1,557,092
X I	1,364,393	189,833	140,690	1,694,916
X II	1,063,408	120,426	208,859	1,392,693
全国	22,258	8,865	117,933	149,056
合計	21,512,402	3,004,621	1,896,488	26,413,511

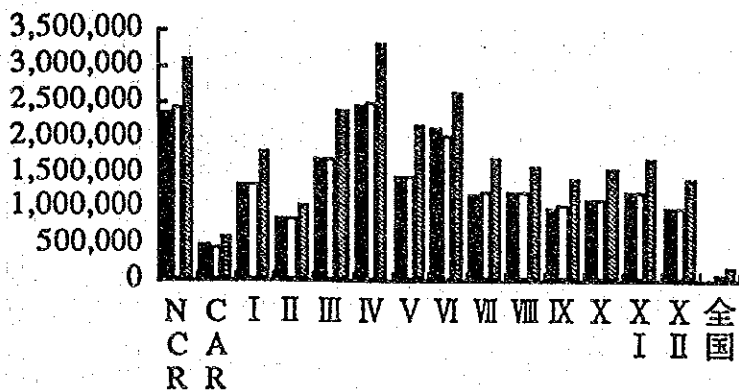
出典：大蔵省 (DBM)

注) 全国：最終的には行政区の
いづれかに資本支出される予算

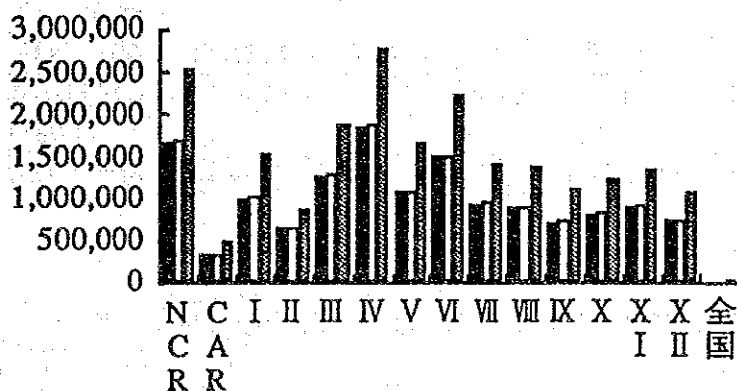
1.7 教育予算における行政区別予算の伸び

(単位：千円)

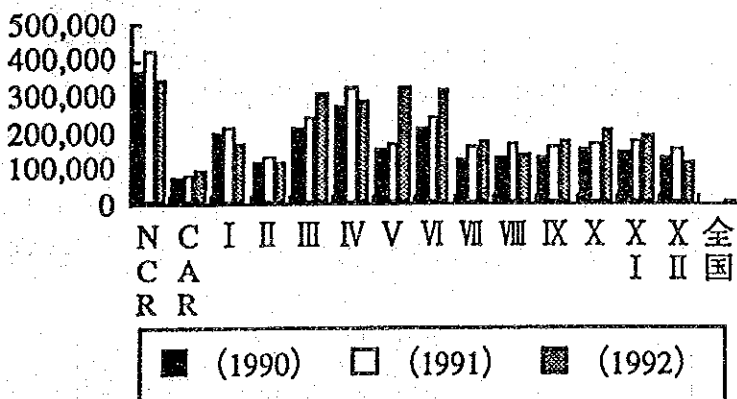
行政区別予算の伸び (1990～1992)



行政区別人件費の伸び (1990～1992)



維持運営予算の伸び (1990～1992)



1.8 中等学校給与体系

教師号	分類	号	分類	号
	専門訓練部門		教頭 I	16
	訓練補助	8	教頭 II	17
	訓練専門家 I	11	教頭 III	18
	訓練専門家 II	15	教頭 IV	19
	訓練専門家 III	18	主任教師 I	13
	訓練専門家 IV	22	主任教師 II	14
	訓練専門家 V	24	主任教師 III	15
			主任教師 IV	16
	中等学校管理部門		主任教師 V	17
	中等学校副校長 I	17	主任教師 VI	18
	中等学校副校長 II	18	専門科目教師 I	13
	中等学校副校長 III	19	専門科目教師 II	14
	中等学校副校長 I	18	専門科目教師 III	15
	中等学校副校長 II	19	指導教師 I	10
	中等学校副校長 III	20	指導教師 II	11
	中等学校副校長 IV	21	指導教師 III	12
	中等学校教育部門		指導調整 I	13
	教師 I	10	指導調整 II	14
	教師 II	11	指導調整 III	15
	教師 III	12		

出典：INDEX OF OCCUPATIONAL SERVICES POSITION TITLES AND SALARY GRADES 大蔵省 (DBM)

給与テーブル号	1次	2次	3次	4次	5次	6次	7次	8次
1	2,000	2,020	2,040	2,061	2,081	2,102	2,123	2,144
8	2,752	2,779	2,807	2,835	2,864	2,892	2,921	2,950
9	2,917	2,946	2,976	3,005	3,036	3,066	3,097	3,127
10	3,102	3,133	3,164	3,196	3,228	3,260	3,293	3,326
11	3,309	3,342	3,375	3,409	3,443	3,477	3,512	3,547
12	3,540	3,575	3,611	3,647	3,684	3,721	3,758	3,795
13	3,800	3,838	3,876	3,915	3,954	3,994	4,033	4,074
14	4,091	4,132	4,173	4,215	4,257	4,300	4,343	4,386
15	4,418	4,463	4,507	4,552	4,598	4,644	4,690	4,737
16	4,786	4,834	4,883	4,932	4,981	5,031	5,081	5,132
17	5,201	5,253	5,306	5,359	5,413	5,467	5,521	5,577
18	5,670	5,726	5,784	5,841	5,900	5,959	6,018	6,079
19	6,199	6,261	6,323	6,386	6,450	6,515	6,580	6,646
20	6,798	6,866	6,935	7,004	7,074	7,145	7,216	7,288
21	7,478	7,553	7,628	7,704	7,781	7,859	7,938	8,017
29	17,075	17,246	17,418	17,592	17,768	17,946	18,125	18,307
33	25,000							

出典：INDEX OF OCCUPATIONAL SERVICES POSITION TITLES AND SALARY GRADES 大蔵省 (DBM)

1.9 トレーナーに対するフォローアップ実習における評価結果

行政区別フォローアップ実習におけるトレーナー評価

行政区名	人数	不十分	ほぼ達成	達成	十分に達成	熟達
NCR	31	2		10	17	2
CAR	29	1		15	13	
I	30	1		18	11	
II	29	1		13	15	
III	30			20	10	
IV	29	4		12	12	1
V	28	1		13	11	3
VI	30	2		18	10	
VII	29	6	3	13	7	
VIII	29	2		20	7	
IX	30	1		25	3	1
X	30			26	4	
X I	30	3		15	12	
X II	30	3		15	11	1
合計	(6.52)	(0.78)	(60.20)	(35.95)	(2.07)	
	414	27	3	233	143	8

行政区別平均値と偏差値

行政区	人数	平均点	偏差値
NCR	29	87.731	7.746
CAR	28	83.171	6.948
I	29	82.321	6.887
II	28	83.795	5.867
III	30	83.630	5.636
IV	24	85.162	7.442
V	27	86.169	6.272
VI	28	82.828	5.333
VII	23	80.870	8.515
VIII	27	80.902	6.909
IX	29	79.064	5.917
X	30	79.425	5.946
X I	27	82.278	7.174
X II	27	82.189	7.974

科目別フォローアップ実習におけるトレーナー評価

科目名	人数	不十分	ほぼ 達成	達成	十分に 達成	熟達
英語	56	9		44	3	
倫理	55	1		37	17	
体育	28	2	2	23	1	
保健	28			11	17	
音楽	27	3		11	13	
国語	56	3		19	28	6
社会	55	4		19	30	2
家庭	28	1		21	6	
技術	26		1	15	10	
農業/水産	28	3		23	2	
経営	27	1		10	16	
合計	414	27	3	233	143	8

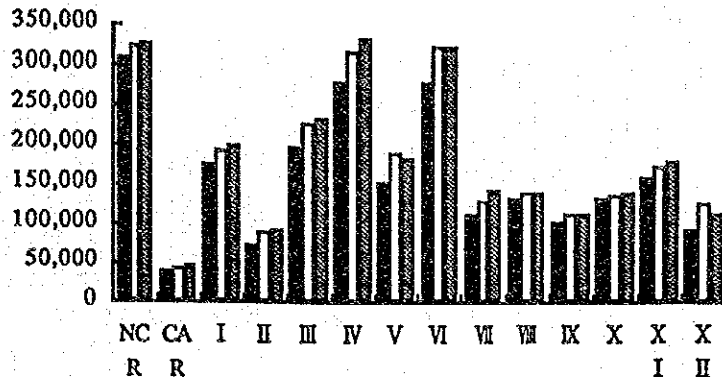
科目別平均値と偏差値

科目	人数	平均点	偏差値
英語	47	75.031	5.003
倫理	54	81.359	7.179
体育	26	76.846	6.570
保健	28	86.539	5.379
国語	53	86.775	6.329
社会	51	86.382	5.953
家庭	27	81.974	3.396
技術	24	82.528	5.887
水産/農業	25	80.553	3.479
経営	26	85.548	6.898
音楽	24	85.799	6.565

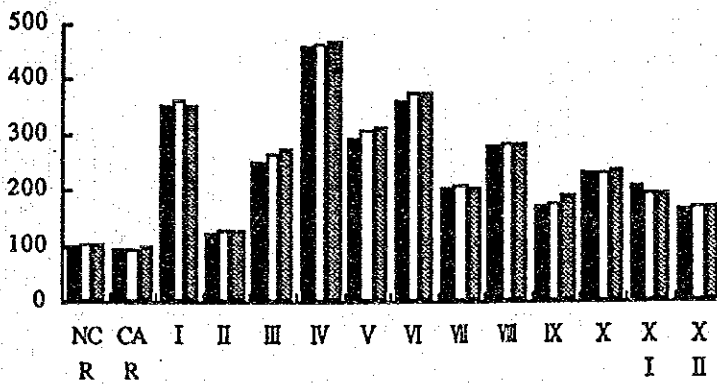
1.10 (1) 中等教育指数行政区別比較グラフ

(単位：人)

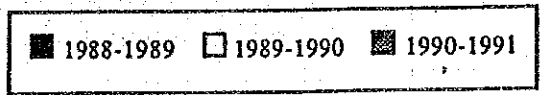
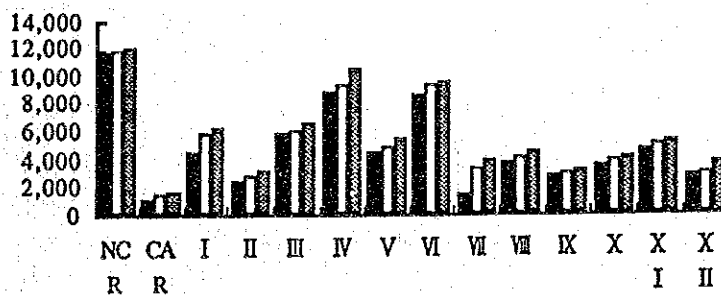
行政区別生徒数の伸び



行政区別学校数の伸び

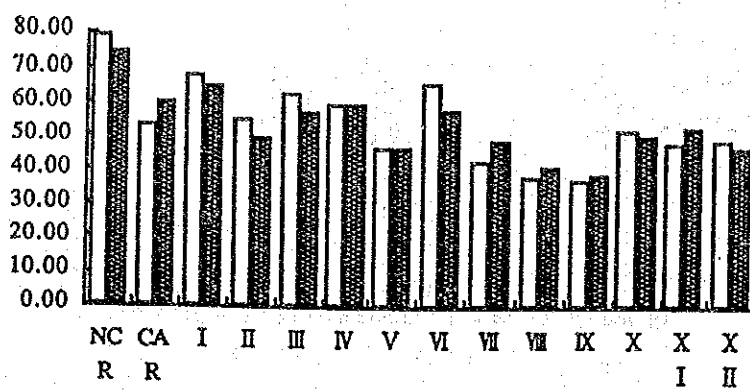


行政区別教師数の伸び

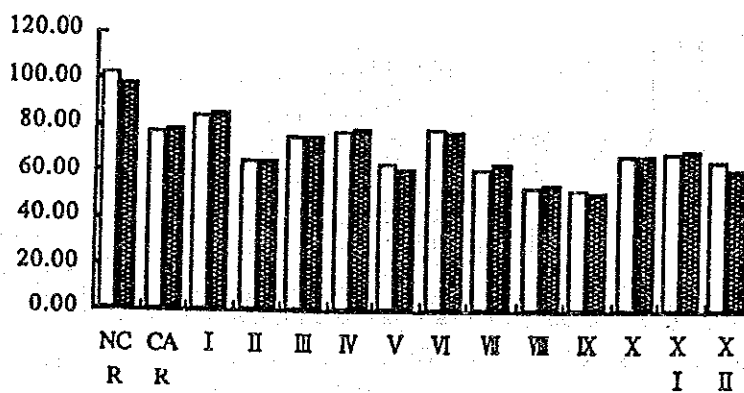


(単位：%)

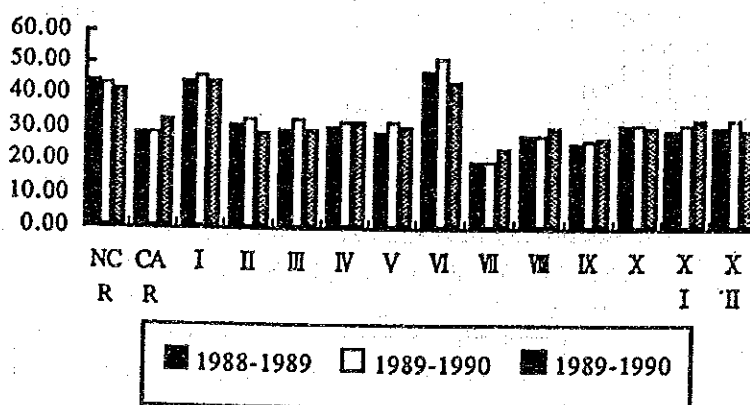
行政区別就学率 (国私立合計)



行政区別総入学率 (国私立合計)



行政区別国立中等学校就学率の伸び



1.10 (2) 中等学校教育指数 (行政区別) 一覽表

大学入学資格国家試験
行政 1991
区 (平均値)

行政区	1988-1989			1989-1990			1990-1991		
	国立	私立	合計	国立	私立	合計	国立	私立	合計
NCR	44.61	n.a.	44.00	35.13	79.14	42.08	32.47	74.55	63.8
CAR	29.32	n.a.	29.23	24.17	53.40	33.33	27.00	60.33	5.58
I	44.93	n.a.	46.34	21.06	67.40	44.55	19.95	64.50	4.12
II	31.93	n.a.	33.41	21.41	54.82	29.49	20.02	49.51	113.70
III	30.62	n.a.	33.33	28.75	62.08	30.43	26.96	57.39	123.50
IV	31.29	n.a.	32.75	26.65	59.40	32.65	26.94	59.59	117.84
V	29.73	n.a.	32.96	13.60	46.56	30.97	15.32	46.29	109.65
VI	47.69	n.a.	51.96	13.16	65.12	45.01	12.87	57.88	164.56
VII	20.48	n.a.	20.57	21.78	42.35	24.36	23.97	48.33	112.55
VIII	28.87	n.a.	28.64	8.96	37.60	30.79	9.85	40.65	102.56
IX	26.08	n.a.	26.92	10.17	37.09	27.48	10.89	38.37	113.62
X	32.16	n.a.	32.01	19.38	51.39	30.82	19.70	50.52	112.38
X I	30.50	n.a.	31.57	16.45	48.02	33.61	18.78	52.39	109.38
X II	30.93	n.a.	33.68	15.12	48.80	30.17	15.87	46.05	115.26
全国	33.54	n.a.	34.98	20.74	55.72	33.82	20.89	54.71	116.24

行政区	1988-1989			1989-1990			1990-1991		
	国立	私立	合計	国立	私立	合計	国立	私立	合計
NCR	8.30	n.a.	8.89	3.74	6.67	7.98	4.13	6.38	6.38
CAR	4.06	n.a.	6.93	4.80	6.01	6.64	4.17	5.58	5.58
I	3.67	n.a.	4.60	3.63	4.31	4.38	3.48	4.12	4.12
II	5.02	n.a.	6.13	4.75	5.60	5.78	4.17	5.16	5.16
III	3.63	n.a.	6.39	4.10	5.34	5.68	4.12	4.97	4.97
IV	6.32	n.a.	6.83	3.85	5.53	6.73	4.02	5.53	5.53
V	5.58	n.a.	6.98	4.99	6.39	6.58	5.01	6.08	6.08
VI	5.32	n.a.	6.97	3.82	6.31	6.22	3.37	5.73	5.73
VII	4.73	n.a.	6.88	4.69	5.80	7.56	3.59	5.67	5.67
VIII	5.97	n.a.	11.51	5.52	10.18	9.08	5.18	8.19	8.19
IX	5.25	n.a.	7.29	5.58	6.84	8.65	5.54	7.81	7.81
X	5.48	n.a.	8.12	5.60	7.20	8.21	5.22	7.10	7.10
X I	6.20	n.a.	7.35	4.70	6.45	7.38	3.50	6.05	6.05
X II	11.40	n.a.	6.80	5.47	6.39	6.71	3.45	5.64	5.64
全国	6.04	n.a.	7.27	4.35	6.21	6.89	4.13	5.88	5.88

残留率 (%)

行政区	1988-1989			1989-1990			1990-1991		
	国立	私立	合計	国立	私立	合計	国立	私立	合計
NCR	86.69	n.a.	84.62	93.00	88.09	78.86	81.05	79.78	79.78
CAR	75.96	n.a.	71.62	82.47	76.20	69.06	81.25	74.17	74.17
I	81.72	n.a.	83.58	83.94	83.69	85.41	82.41	84.46	84.46
II	76.47	n.a.	73.84	81.01	76.69	72.55	78.97	75.07	75.07
III	69.81	n.a.	78.98	78.08	78.52	78.34	74.95	76.65	76.65
IV	73.91	n.a.	79.29	80.40	79.81	79.69	78.44	79.11	79.11
V	59.08	n.a.	68.95	89.83	74.62	66.40	80.88	70.62	70.62
VI	76.75	n.a.	89.02	85.47	88.42	89.82	81.85	87.84	87.84
VII	79.30	n.a.	60.98	81.21	70.72	63.92	78.56	70.76	70.76
VIII	67.42	n.a.	61.44	81.41	65.43	63.76	80.00	67.16	67.16
IX	71.68	n.a.	73.39	76.31	74.26	64.07	77.78	67.67	67.67
X	72.94	n.a.	71.35	84.41	76.17	66.27	78.29	70.52	70.52
X I	58.54	n.a.	72.60	73.15	72.82	69.55	74.53	71.28	71.28
X II	57.90	n.a.	74.84	86.18	78.63	74.91	79.31	76.42	76.42
全国	73.57	n.a.	76.65	82.95	79.05	74.97	78.79	76.41	76.41

行政区	1988-1989			1989-1990			1990-1991		
	国立	私立	合計	国立	私立	合計	国立	私立	合計
NCR	3,164	n.a.	3,079	976	1,598	3,239	956	1,622	1,622
CAR	417	n.a.	454	423	440	473	436	457	457
I	499	n.a.	531	507	524	559	511	544	544
II	601	n.a.	712	613	670	733	645	696	696
III	769	n.a.	848	980	904	857	986	911	911
IV	606	n.a.	676	729	698	703	760	726	726
V	523	n.a.	610	545	589	585	568	579	579
VI	774	n.a.	857	577	778	863	582	783	783
VII	559	n.a.	626	736	676	687	766	723	723
VIII	470	n.a.	486	539	497	494	563	508	508
IX	600	n.a.	653	564	628	597	587	594	594
X	564	n.a.	589	491	549	590	503	554	554
X I	767	n.a.	893	544	733	928	552	753	753
X II	558	n.a.	744	518	656	657	511	601	601
全国	679	n.a.	748	671	718	755	682	727	727

出典：
DECS Statistical Bulletin
1988-1989、1989-1990
1990-1991

注) ■は今回の対象
行政区

1.11 中等学校数、生徒数及び教師数 (行政区別) 一覧表

行政区	1988-1989				1989-1990				1990-1991					
	学校数		生徒数		学校数		生徒数		学校数		生徒数		教師数	
	国立	私立	国立	私立	国立	私立	国立	私立	国立	私立	国立	私立	国立	私立
NCR	98	250	310,112	2499	105	355	323,251	567,187	12,016	8,181	20,197			
CAR	94	79	39,240	1,265	96	175	43,624	77,020	1,639	1,105	2,744			
I	352	163	175,780	4,650	360	523	191,286	273,962	5,973	2,437	8,410			
II	122	93	73,293	2,499	127	220	90,404	147,434	2,863	992	3,855			
III	253	196	194,550	5,933	265	461	224,671	416,661	6,154	4,647	10,801			
IV	463	334	280,601	8,914	467	801	315,860	539,493	9,548	6,522	16,070			
V	292	146	152,732	4,580	310	456	189,239	268,744	4,951	2,283	7,234			
VI	363	149	281,132	8,804	377	526	323,267	409,273	9,409	2,455	11,864			
VII	203	169	113,455	1,669	206	375	128,968	253,343	3,481	3,149	6,630			
VIII	280	73	131,535	3,900	283	356	137,464	176,778	4,323	1,240	5,563			
IX	169	71	101,409	2,860	174	245	113,705	153,749	3,098	1,003	4,101			
X	233	161	131,340	3,589	232	393	136,754	215,752	4,112	2,286	6,398			
X I	206	164	158,081	4,713	194	358	173,321	262,498	5,207	1,959	7,166			
X II	164	106	91,559	2,860	168	274	124,915	179,793	3,176	1,463	4,639			
合計	3,292	2,154	2,234,819	67,942	3,364	5,518	2,516,729	3,961,639	75,950	39,722	115,672			

行政区	1988-1989				1989-1990				1990-1991					
	学校数		生徒数		学校数		生徒数		学校数		生徒数		教師数	
	国立	私立	国立	私立	国立	私立	国立	私立	国立	私立	国立	私立	国立	私立
NCR	101	245	327,129	346	101	346	327,129	561,309	12,177	7,862	20,039			
CAR	97	79	45,881	176	97	176	45,881	80,352	1,766	1,125	2,891			
I	354	161	198,003	515	354	515	198,003	280,274	6,351	2,370	8,721			
II	127	91	93,148	218	127	218	93,148	151,820	3,304	1,572	4,876			
III	273	195	234,024	468	273	468	234,024	426,390	6,583	4,627	11,210			
IV	473	335	332,482	808	473	808	332,482	586,952	10,649	6,814	17,463			
V	313	148	183,046	461	313	461	183,046	267,100	5,632	2,356	7,988			
VI	374	147	322,603	521	374	521	322,603	408,148	9,724	2,376	12,100			
VII	205	168	140,912	373	205	373	140,912	269,556	3,951	3,228	7,179			
VIII	284	74	140,281	358	284	358	140,281	181,937	4,536	1,124	5,660			
IX	190	71	113,381	261	190	261	113,381	155,060	3,327	1,088	4,415			
X	236	164	139,193	400	236	400	139,193	221,759	4,314	2,228	6,542			
X I	195	170	180,915	365	195	365	180,915	274,707	5,304	2,783	8,087			
X II	172	108	113,047	280	172	280	113,047	168,233	3,925	1,592	5,517			
合計	3,394	2,156	2,564,045	5,550	3,394	5,550	2,564,045	4,033,597	81,543	41,145	122,688			

出典：
DECS Statistical Bulletin
1988-1989、1989-1990、
1990-1991

注) は今回の対象
行政区

1.12 機材要請中等学校名とその概要
 第2行政区(カガヤンバレー地方)

学校名	地区名	入学者数(1990-1991学校年)					教員数	1992年度予算 (千ペソ)	既存施設			既存設備		
		合計	1学年	2学年	3学年	4学年			教室	実験室	工作室	給水	給電	
カガヤン州														
1 パナオ中等学校	バガオ地区	795	317	202	139	137		1,268	9	1	NDA	+	+	
2 マラオ中等学校	ガタラン地区	519	160	157	110	92		1,097	9	1	NDA	+	+	
3 マン中等学校	バナブランカ地区	939	274	221	257	187		1,662	17	1	1	+	+	
4 マレスドロス中等学校	マレスドロス地区	400	141	127	116	16		373	4	1	1	+	+	
イサベラ州														
5 マビニ中等学校	ガム地区	265	76	80	59	50		737	7	1	NDA	+	+	
6 マン中等学校	サンマニエル地区	723	244	205	163	111		1,301	10	1	NDA	+	+	
7 トンM.マロス中等学校	エチャグ地区	849	277	251	171	150		1,972	6	1	1	+	+	
8 サンタマリア中等学校	サンタマリア地区	819	215	223	220	161		431	12	1	NDA	+	+	
9 ベニトソリバン中等学校	ベニトソリバン地区	626	188	171	152	115		1,484	10	1	1	+	+	
10 テンパランイ中等学校	ラモン地区	864	271	241	184	168		2,055	9	1	1	+	+	
11 マグイリオン中等学校	エチャグ地区	233	81	45	72	35		555	3	1	1	+	+	
ヌエバグイスカヤ州														
12 ビンラン国立中等学校	ヴィラヴェルデ地区	689	204	195	152	138		2,069	9	1	NDA	+	+	
13 マグイリオン国立中等学校	ソラノ地区	305	106	82	63	54		1,714	6	1	NDA	+	+	
14 マグイリオン国立中等学校	デュバックス地区	613	165	154	171	123		2,116	10	1	NDA	+	+	
15 マグイリオン国立中等学校	ディアアイ地区	616	213	176	131	96		2,079	15	1	1	+	+	
16 マグイリオン国立中等学校	バガバグ地区	297	88	71	69	69		n.a.	8	1	1	+	+	
17 マグイリオン国立中等学校	バガバグ地区	301	80	79	46	96		n.a.	8	1	1	+	+	
キリノ州														
18 マグイリオン国立中等学校	サグダイ地区	739	214	200	167	158		2,152	12	1	1	+	+	

第4行政区 (南タガログ)

(その1)

学校名	地区名	入学者数 (1990-1991学校年)					教員数	1992年度予算 (千ペソ)				既存施設		
		合計	1学年	2学年	3学年	4学年		既存施設 教室	既存施設 実験室	既存施設 工作室	既存施設 給水	既存施設 給電		
19 リサール州														
19 マキハラノイ中等学校	ピリウ地区	696	247	186	148	115	21	845	9	0	0	+	+	
20 F.P. マルサ町立中等学校	カインタ地区	4,961	1,605	1,348	1,129	879	133	n.a.	26	2	1	+	+	
21 マルサ町立中等学校	アンチボロ地区	3,885	1,727	878	789	491		3,786	21	2	4	+	+	
22 マキハラノイ中等学校	ピリウ地区	661	172	196	181	112	18	833	9	0	0	+	+	
23 マキハラノイ中等学校	ピナグマン地区	298	100	61	90	47	10	531	6	1	1	+	+	
24 マキハラノイ中等学校	サンマテオ地区	1,628	689	369	323	247	42	921	8	0	1	+	+	
25 マキハラノイ中等学校	カランバ地区	858	247	235	189	187		1,038	8	1	1	+	+	
26 マキハラノイ中等学校	ヴィクトリア地区	2041	581	531	551	381	9	3351	41	0	0	+	+	
27 マキハラノイ中等学校	グヤップ地区	684	216	205	145	118	191	706	7	0	0	+	+	
28 マキハラノイ中等学校	カランバ地区	433	125	138	87	83	14	402	5	0	0	+	+	
29 マキハラノイ中等学校	カブルサン地区	488	146	138	106	98	17	817	8	1	2	+	+	
30 マキハラノイ中等学校	ロスバニョス地区	1,785	550	440	447	348	50	3,945	14	1	1	+	+	
31 マキハラノイ中等学校	カランバ地区	1,148	404	291	234	219	29	1,193	9	1	1	+	+	
32 マキハラノイ中等学校	カンルバング地区	1,277	393	357	290	237	33	1,691	13	1	1	+	+	
33 マキハラノイ中等学校	カンルバング地区	410	86	107	115	102	12	659	6	1	1	+	+	
34 マキハラノイ中等学校	リリウ地区	1,049	330	261	225	233	18	1,091	9	1	1	+	+	
35 マキハラノイ中等学校	サンタロサ地区	1,051	350	263	234	204	28	1,155	9	1	1	+	+	
36 マキハラノイ中等学校	フアミー地区	878	235	227	201	215	19	799	10	1	1	+	+	
37 マキハラノイ中等学校	カラヤン地区	470	130	150	100	90	11	554	7	1	1	+	+	
38 マキハラノイ中等学校	サンペドロ地区	359	103	96	86	74	10	547	5	1	1	+	+	
39 マキハラノイ中等学校	サンジュアン地区	792	223	191	190	188		936	5	0	0	+	+	
40 P. マルサ記念中等学校	カラカ地区	853	230	213	204	209		927	14	0	0	+	+	
41 マキハラノイ中等学校	マスグブ地区	468	139	104	122	101	11	463	8	0	1	+	+	
42 マキハラノイ中等学校	ラウレル地区	1,765	511	475	396	383		4,245	23	2	3	+	+	
43 マキハラノイ中等学校	サンニコラス地区	783	227	190	159	207		1,270	14	0	0	+	+	
44 マキハラノイ中等学校	サントトーマス地区	805	240	199	190	176		1,215	10	0	0	+	+	
45 マキハラノイ中等学校	サントトーマス地区	679	195	166	155	163		777	8	0	0	+	+	
46 マキハラノイ中等学校	カラタガン地区	981	286	233	239	223		1,211	11	1	1	+	+	
47 マキハラノイ中等学校	ツイ地区	271	74	58	60	79		463	7	0	1	+	+	
48 マキハラノイ中等学校	ナスグブ地区	356	120	97	72	67	9	421	7	1	0	+	+	
49 マキハラノイ中等学校	ナスグブ地区	344	109	95	78	62	9	421	7	1	0	+	+	
50 マキハラノイ中等学校	マターヌナカホイ地区	414	120	102	111	81	12	586	8	1	1	+	+	
51 マキハラノイ中等学校	タナウアン地区	490	150	114	125	101	14	652	12	1	1	+	+	
52 マキハラノイ中等学校	タナウアン地区	403	100	100	105	98		556	7	0	0	+	+	
53 マキハラノイ中等学校	カラカ地区	303	108	66	78	51		328	5	0	0	+	+	
54 マキハラノイ中等学校	サントトーマス地区	525	166	134	119	106	11	511	6	0	0	+	+	
55 マキハラノイ中等学校	バタンガス市	354	124	95	63	72	13	548	7	1	0	+	+	
56 マキハラノイ中等学校	バタンガス市	471	162	113	109	87	20	908	3	0	0	+	+	
57 マキハラノイ中等学校	バタンガス市	230	92	30	30	41	15	681	15	0	0	+	+	
58 マキハラノイ中等学校	バタンガス市	422	125	108	96	93	15	686	9	1	1	+	+	
59 マキハラノイ中等学校	マガラネス地区	350	116	92	75	67		635	4	0	0	+	+	
60 マキハラノイ中等学校	シラング地区	423	150	110	90	73		521	5	0	0	+	+	
61 マキハラノイ中等学校	ロザリオ地区	480	156	125	102	97	13	470	5	0	2	+	+	
62 マキハラノイ中等学校	マロゴンドン地区	662	195	194	135	138		1,166	6	1	0	+	+	
63 マキハラノイ中等学校	シラング地区	579	174	176	130	99	15	748	7	0	0	+	+	
64 マキハラノイ中等学校	ダスマリナス地区	11,161	3,659	3,030	2,479	1,993		24,917	102	10	37	+	+	
65 マキハラノイ中等学校	メンアス地区	132	40	42	20	30		282	3	1	1	+	+	
66 マキハラノイ中等学校	アルフォンソ地区	698	227	180	147	141		1,228	12	1	2	+	+	
67 マキハラノイ中等学校	アマデオ地区	309	89	80	90	50		549	4	1	1	+	+	
68 マキハラノイ中等学校	アマデオ地区	345	85	85	95	80		372	3	1	1	+	+	
69 マキハラノイ中等学校	マロゴンドン地区	930	276	219	222	213		1,533	9	1	1	+	+	
70 マキハラノイ中等学校	タガイタイ市	1,556	463	411	371	311		2,220	23	1	1	+	+	
71 マキハラノイ中等学校	シラング地区	547	174	147	131	95		705	10	1	2	+	+	
72 マキハラノイ中等学校	シラング地区	337	99	104	69	65		845	6	1	1	+	+	
73 マキハラノイ中等学校	アマデオ地区	359	107	22	71	98	10	279	6	1	1	+	+	
74 マキハラノイ中等学校	インファンタ地区	2,000	578	485	499	438		3,405	19	0	0	+	+	
75 マキハラノイ中等学校	グマカ地区	283	94	77	56	56	7	327	6	0	0	+	+	
76 マキハラノイ中等学校	バグピラオ地区	1,417	405	359	336	317	37	1,429	11	0	0	+	+	
77 マキハラノイ中等学校	ティアオング地区	396	116	94	88	98	7	377	5	0	0	+	+	
78 マキハラノイ中等学校	ビイトゴ地区	332	119	82	73	58	10	468	8	0	0	+	+	
79 マキハラノイ中等学校	インファンタ地区	471	139	108	100	124		613	4	0	0	+	+	
80 マキハラノイ中等学校	ムラナイ地区	317	109	96	70	42	9	320	4	1	0	+	+	
81 マキハラノイ中等学校	ムラナイ地区	396	138	92	88	78		279	7	1	1	+	+	
82 マキハラノイ中等学校	サンナルシノ地区	364	152	96	58	58		1,242	10	1	1	+	+	
83 マキハラノイ中等学校	パドレブルゴス地区	321	101	83	73	64		322	6	1	1	+	+	
84 マキハラノイ中等学校	ギナヤンガン地区	921	301	271	172	177	22	1,061	12	0	0	+	+	
85 マキハラノイ中等学校	ビトゴ地区	330	106	91	76	57		421	9	1	1	+	+	
86 マキハラノイ中等学校	ドロレス地区	718	207	166	195	150	12	845	10	1	0	+	+	
87 マキハラノイ中等学校	サリアヤ地区	544	184	149	131	80	10	460	8	1	0	+	+	
88 マキハラノイ中等学校	サンルイ地区	418	144	110	80	84		901	5	0	0	+	+	
89 マキハラノイ中等学校	ダイバクラオ地区	496	160	160	128	48		470	9	1	1	+	+	
90 マキハラノイ中等学校	ディラサグ地区	737	220	226	176	115		973	2	1	1	+	+	

第4行政区(南タガログ)

(その2)

学校名	地区名	入学者数(1990-1991学年)				教員数	1992年度予算(千ペソ)			既存施設		既存設備	
		合計	1学年	2学年	3学年		4学年	教室	実験室	工作室	給水	給電	
マリンデク州													
91 マンパラライ中等学校	ガサン地区	545	146	145	147	107	873	6	1	0	+	+	
92 マラハラライ中等学校	サウス地区	365	110	82	95	78	376	10	1	1	+	+	
93 マラハラライ中等学校	トリヨス地区	320	85	87	79	69	476	5	1	1	+	+	
94 マラハラライ中等学校	サンタクルス東地区	265	60	61	70	74	574	10	1	1	+	+	
95 マラハラライ中等学校	ガサン地区	480	144	130	108	98	808	6	1	1	+	+	
96 マラハラライ中等学校	サンタクルス北地区	271	78	64	65	64	422	13	0	0	+	+	
97 マラハラライ中等学校	モグボグ地区	229	66	54	47	62	368	2	1	0	+	+	
98 マラハラライ中等学校	ボアク南地区	260	86	65	53	56	328	2	0	0	+	+	
パラワン州													
99 マラハラライ中等学校	プエルトプリンセサ地区	245	72	70	58	45	417	4	1	0	+	+	
100 マラハラライ中等学校	アポリアン地区	336	111	98	80	47	n.a.	4	1	0	+	+	
101 マラハラライ中等学校	サンホセ地区	404	NDA	NDA	NDA	NDA	n.a.	10	1	0	+	+	
102 マラハラライ中等学校	ロハス地区	1,332	452	336	329	215	3,645	17	1	3	+	+	
103 マラハラライ中等学校	プエルトプリンセサ地区	207	62	59	43	43	325	4	1	0	+	+	
104 マラハラライ中等学校	タイタイ地区	409	133	118	80	78	742	5	0	1	+	+	
105 マラハラライ中等学校	ブルーケスポイント地区	253	92	59	60	42	639	3	0	0	+	+	
106 マラハラライ中等学校	サンビンセント地区	500	NDA	NDA	NDA	NDA	704	9	1	1	+	+	
107 マラハラライ中等学校	ロハス地区	325	89	85	67	84	460	8	1	0	+	+	
ロンブロン州													
108 マラハラライ中等学校	タラス地区	467	130	107	129	101	644	8	1	2	+	+	
109 マラハラライ中等学校	サンフェルナンド地区	343	100	90	77	76	551	12	1	3	+	+	
110 マラハラライ中等学校	アグニバ地区	280	85	75	60	60	365	6	1	0	+	+	
リバ市													
111 マラハラライ中等学校	リバ市	1,094	319	288	251	236	1,412	12	0	0	+	+	
112 マラハラライ中等学校	リバ市	345	103	83	76	83	381	3	1	1	+	+	
113 マラハラライ中等学校	リバ市	219	68	73	46	32	331	3	1	1	+	+	
オキシデンタルミンドロ州													
114 マラハラライ中等学校	ローク地区	282	68	65	84	65	488	5	0	0	+	+	
115 マラハラライ中等学校	サンタクルス地区	238	83	58	42	55	328	5	0	0	+	+	
116 マラハラライ中等学校	カリントン地区	275	94	76	68	37	281	4	1	0	+	+	
117 マラハラライ中等学校	ルパング地区	242	66	68	48	60	376	8	1	0	+	+	
118 マラハラライ中等学校	サブヤン地区	353	122	89	77	65	372	6	0	0	+	+	
オリエンタルミンドロ州													
119 マラハラライ中等学校	ピナマラン地区	594	186	183	124	101	889	4	1	0	+	+	
120 マラハラライ中等学校	ボンガボン地区	533	146	153	118	116	576	6	7	1	+	+	
121 マラハラライ中等学校	グロリス地区	625	215	161	111	138	1,447	10	1	1	+	+	
122 マラハラライ中等学校	ナウジャン地区	1,141	367	291	246	237	1,611	22	1	1	+	+	
123 マラハラライ中等学校	パンスド地区	400	146	103	68	83	663	8	2	1	+	+	
124 マラハラライ中等学校	カラバン西区	706	242	180	162	122	n.a.	5	1	0	+	+	
サンパブロ市													
125 マラハラライ中等学校	サンパブロ市	256	73	59	73	51	480	7	0	0	+	+	

第6行政区(西ピサヤ) (その1)

学校名	地区名	入学者数(1990-1991学校年)					教員数	1992年度予算(千ペソ)				既存施設			
		合計	1学年	2学年	3学年	4学年		教室	実験室	工作室	給水	給電			
126 アクラ州															
126 マリナオ地区	マリナオ地区	250	65	55	77	53	6	419	5	0	0	0	0	0	0
127 マリナオ地区	マリナオ地区	274	77	63	70	64	7	513	6	1	0	0	0	0	0
128 バレテ地区	バレテ地区	305	81	78	77	69	10	n.a.	5	1	0	0	0	0	0
129 バタン地区	バタン地区	357	96	84	94	83	10	590	1	1	1	1	1	1	1
130 カリボ地区	カリボ地区	438	118	113	107	100	12	514	1	0	1	1	1	1	1
アンティーク州															
131 T.フォルニエ地区	T.フォルニエ地区	255	74	60	60	61	11	601	0	0	0	0	0	0	0
132 バトノンゴン地区	バトノンゴン地区	628	159	178	147	144	19	976	6	1	1	1	1	1	1
133 シバロム地区	シバロム地区	352	129	88	68	67	5	511	3	1	1	1	1	1	1
134 シバロム地区	シバロム地区	278	84	66	79	49		417	10	0	0	0	0	0	0
135 T.フォルニエ地区	T.フォルニエ地区	151	46	39	31	32	7	369	4	0	0	0	0	0	0
136 ウアアン地区	ウアアン地区	403	140	96	96	71	14	742	9	0	0	0	0	0	0
137 バルバザ地区	バルバザ地区	719	227	178	157	157	25	1,289	15	0	0	0	0	0	0
138 シバロム地区	シバロム地区	691	250	146	171	124	9	1,547	15	1	1	2	2	2	2
139 ハムティック地区	ハムティック地区	1,150	350	343	278	179	36	3,240	19	2	2	3	3	3	3
カピス州															
140 タバズ地区	タバズ地区	478	176	113	97	92	13	708	4	1	1	1	1	1	1
141 デュマラオ地区	デュマラオ地区	511	173	126	128	84	12	567	8	0	0	0	0	0	0
142 パニットアン地区	パニットアン地区	364	101	86	92	85	9	384	0	0	0	0	0	0	0
143 ジョミングダン地区	ジョミングダン地区	276	90	61	68	57	7	384	1	0	0	0	0	0	0
144 ビラル地区	ビラル地区	583	197	133	133	120	15	753	0	0	0	0	0	0	0
145 ビラル地区	ビラル地区	355	127	90	68	70	10	474	15	0	0	0	0	0	0
146 クアルテロ地区	クアルテロ地区	515	155	140	120	100	16	521	10	0	0	0	0	0	0
147 サビアン地区	サビアン地区	1,670	592	412	369	297	43	3,148	15	1	1	1	1	1	1
148 イビサン地区	イビサン地区	1,520	457	375	372	316	40	3,186	16	1	1	0	0	0	0
ロハス市															
149 ロハス市	ロハス市	260	80	60	55	65	10	710	6	0	0	0	0	0	0
150 ロハス市	ロハス市	165	40	39	43	43	8	562	2	0	0	0	0	0	0
イロイロ州															
151 ボラカオ地区	ボラカオ地区	447	137	109	112	89	12	710	6	0	0	0	0	0	0
152 オトン地区	オトン地区	313	95	75	72	71	12	583	4	1	1	1	1	1	1
153 アジュイ地区	アジュイ地区	580	176	147	162	95	23	1,010	11	0	0	0	0	0	0
154 ティグバウアン地区	ティグバウアン地区	359	95	94	68	102	9	403	0	0	0	0	0	0	0
155 カリノグ地区	カリノグ地区	327	91	87	82	67	12	740	6	0	0	0	0	0	0
156 アリブナン地区	アリブナン地区	328	105	68	99	56	10	617	10	1	1	1	1	1	1
157 アンラオ地区	アンラオ地区	325	100	93	70	62	13	590	0	0	0	0	0	0	0
158 サンディオニシオ地区	サンディオニシオ地区	613	204	156	153	100	18	2,721	11	1	1	1	1	1	1
159 ザルラガ地区	ザルラガ地区	293	95	73	67	58	8	349	6	0	0	0	0	0	0
160 カバツアン地区	カバツアン地区	189	55	49	51	34	7	310	3	0	0	0	0	0	0
161 パディアンガン地区	パディアンガン地区	328	90	81	75	82	11	709	2	0	0	0	0	0	0
162 カバツアン地区	カバツアン地区	178	64	40	44	30	9	426	1	0	0	0	0	0	0
163 ジェニウアイ地区	ジェニウアイ地区	309	100	95	59	55	8	372	3	0	0	0	0	0	0
164 アジュイ地区	アジュイ地区	459	150	129	100	80	14	603	4	1	1	1	1	1	1
165 バタッド地区	バタッド地区	819	233	232	179	175	25	1,177	10	1	1	2	2	2	2
166 ランプナオ地区	ランプナオ地区	482	153	124	93	112	17	897	10	1	1	2	2	2	2
167 サラ地区	サラ地区	184	47	40	31	60	6	353	2	0	0	0	0	0	0
168 サラ地区	サラ地区	162	70	40	22	30	8	422	4	0	0	0	0	0	0
169 パナテ地区	パナテ地区	1,528	468	397	344	319	41	2,912	25	1	1	3	3	3	3
170 レメリー地区	レメリー地区	1,160	365	310	255	230	39	2,150	22	1	1	2	2	2	2
171 カリノグ地区	カリノグ地区	560	173	150	131	106	20	1,650	12	1	1	3	3	3	3
172 レガネス地区	レガネス地区	1,072	329	290	223	230	36	2,418	16	2	2	3	3	3	3
173 アジュイ地区	アジュイ地区	1,193	394	310	268	221	40	3,741	20	1	1	3	3	3	3
174 ランプナオ地区	ランプナオ地区	1,003	361	238	235	169	33	1,789	12	1	1	3	3	3	3
175 アリモディアン地区	アリモディアン地区	1,658	467	416	389	386	34	5,900	36	2	2	9	9	9	9
176 ジョヤングノルタ地区	ジョヤングノルタ地区	972	310	269	205	188		n.a.	19	1	1	1	1	1	1
177 ミナ地区	ミナ地区	1,349	415	334	299	301		3,196	15	1	1	1	1	1	1
イロイロ市															
178 イロイロ市	イロイロ市	471	141	116	132	82	22	5,375	9	1	1	3	3	3	3
179 イロイロ市	イロイロ市	501	150	148	101	102	16	n.a.	6	0	0	3	3	3	3
180 イロイロ市	イロイロ市	2,099	749	464	437	449	74	6,124	38	2	2	4	4	4	4
181 ラパス地区	ラパス地区	1,883	610	449	476	348		4,491	30	1	1	0	0	0	0
ネグロスオキシデンタル州															
182 ボンテベドラ地区	ボンテベドラ地区	532	114	133	151	134	18	706	8	0	0	0	0	0	0
183 カワヤン地区	カワヤン地区	1,302	486	333	381	102	39	662	17	1	1	1	1	1	1
184 トボソ地区	トボソ地区	821	234	215	188	184	26	840	9	1	1	1	1	1	1
185 ラカステラーナ地区	ラカステラーナ地区	555	161	167	133	94	18	665	10	2	2	2	2	2	2
186 マナブラ地区	マナブラ地区	2,341	645	585	591	520	72	2,985	26	2	2	5	5	5	5
187 ヒニガラン地区	ヒニガラン地区	3,102	901	754	722	725	88	5,482	15	1	1	3	3	3	3
188 サガイ地区	サガイ地区	2,437	742	603	587	505	73	5,312	40	1	1	3	3	3	3
189 エスカランタ地区	エスカランタ地区	2,019	712	533	434	340	60	1,833	26	2	2	4	4	4	4
190 ラカステラーナ地区	ラカステラーナ地区	2,000	645	497	445	413	60	2,398	24	2	2	4	4	4	4
191 カパンカラン地区	カパンカラン地区	475	168	111	115	81	17	962	12	1	1	2	2	2	2
192 エカランタ地区	エカランタ地区	841	260	198	205	178	28	1,333	12	1	1	1	1	1	1
193 ヒママイラン地区	ヒママイラン地区	1,877	528	443	440	466	56	3,077	23	1	1	1	1	1	1
サンカルロス市															
194 サンカルロス市	サンカルロス市	671	270	136	129	136		1,486	12	1	1	1	1	1	1
195 サンカルロス市	サンカルロス市	524	173	140	106	105		1,482	10	1	1	1	1	1	1

第6行政区(西ビサヤ)

(その2)

学校名	地区名	入学者数(1990-1991学校年)				教員数	1992年度予算 (千ペソ)	既存施設			既存設備		
		合計	1学年	2学年	3学年			4学年	教室	実験室	工作室	給水	給電
196 ラ・カルロタ市	ラ・カルロタ市	4,089	1,081	978	1,053	977	142	11,023	50	11	15	+	+
197 ラグランジャ分校	ラグランジャ地区	627	170	176	144	137	19	n.a.	13	0	0	+	+
198 パゴ市	パゴ市	4,150	1,179	1,086	1,033	852	134	14,662	51	2	4	+	+
199 ラモンマセニョール分校	タロック分区	382	118	112	71	81	12	n.a.	10	2	3	+	+
200 RTNHS分校	パゴ市	629	160	172	167	130	18	n.a.	8	1	1	+	+
201 シライ市	シライ市	302	74	79	68	81	10	n.a.	8	0	0	+	+
202 シライ市	シライ市	453	148	108	105	92	14	n.a.	10	0	0	+	+
203 キマラス州	ニューボブラシオン地区	911	224	220	220	247	22	1,225	14	1	1	+	+
204 ボブラシオン地区	ボブラシオン地区	816	240	185	181	210	24	1,150	11	2	0	+	+
205 サンタテレサ地区	サンタテレサ地区	766	256	192	169	149	20	1,018	15	1	3	+	+
206 ブエナビスタ地区	ブエナビスタ地区	204	73	38	57	36	7	539	4	1	1	+	+
207 ブエナビスタ地区	ブエナビスタ地区	312	107	73	57	75	12	643	6	1	1	+	+
208 ジョルダン地区	ジョルダン地区	493	161	129	115	88	8	722	10	1	0	+	+
209 スエバヴァレンシア地区	スエバヴァレンシア地区	484	151	109	131	93	15	814	9	1	0	+	+
210 パコロド市	パコロド市	3,814	1,118	1,023	877	796	117	8,801	50	4	2	+	+
211 パコロド市	パコロド市	1,308	351	343	332	282	55	3,028	15	2	2	+	+
212 パコロド市	パコロド市	1,406	416	355	338	297	51	3,640	15	2	1	+	+
213 パコロド市	パコロド市	1,198	391	289	305	213	40	2,462	13	2	2	+	+
214 パコロド市	パコロド市	1,667	480	426	425	336	65	3,450	14	2	2	+	+
215 カデイ市	カデイ市	3,939	1,149	1,023	909	858	127	8,808	60	1	3	+	+
216 カデイヴィジョ	カデイヴィジョ	431	134	119	98	80	16	1,075	10	0	0	+	+
217 カデウハーンバランガイ	カデウハーンバランガイ	689	207	183	158	141	25	1,744	16	0	0	+	+
218 ナイグライガンバランガイ	ナイグライガンバランガイ	553	166	148	125	114	9	1,185	10	2	2	+	+
219 カデイ市	カデイ市	562	169	127	142	124	20	1,120	10	1	1	+	+

第10行政区 (北部ミンダナオ)

学校名	地区名	入学者数 (1990-1991学校年)				教員数	1992年度予算 (既存施設)				既存設備		
		合計	1学年	2学年	3学年		4学年	(千ペソ)	教室	実験室	工作室	給水	給電
220 アグサデルノルテ州 ジャリオン中等学校	ジャリオボング地区	317	111	80	63	63	9	368	8	1	1	+	+
221 アグサデルノルテ州 カルメン立中等学校	カルメン地区	507	157	147	100	103	15	898	8	1	1	+	+
222 アグサデルノルテ州 シバガット立中等学校	シバガット地区	592	223	146	119	104	19	935	10	1	1	+	+
223 アグサデルノルテ州 バユガン立中等学校	バユガン地区	1,572	487	412	355	318	47	2,697	26	1	1	+	+
224 アグサデルノルテ州 ブラサーイ中等学校	ブラサー地区	546	155	146	121	124		688	8	1	1	+	+
225 アグサデルノルテ州 マイニットイ中等学校	マイニット地区	408	146	116	80	66		520	6	1	1	+	+
226 アグサデルノルテ州 サンフランシスコイ中等学校	サンフランシスコ地区	300	89	82	67	62		374	5	1	1	+	+
227 アグサデルノルテ州 トッポドイ中等学校	トッポド地区	204	68	57	31	48		356	4	1	1	+	+
228 アグサデルノルテ州 マリモノイ中等学校	マリモノ地区	197	64	53	45	35		356	4	1	1	+	+
229 アグサデルノルテ州 マリモノイ中等学校	マリモノ地区	217	94	53	40	30		306	6	1	1	+	+
230 アグサデルノルテ州 バクアグイ中等学校	バクアグ地区	572	164	163	125	120		688	12	1	1	+	+
231 アグサデルノルテ州 カディアノ立中等学校	カディアノ地区	593	222	158	119	94	15	656	4	2	1	+	+
232 アグサデルノルテ州 バシリサ立中等学校	バシリサ地区	367	132	87	84	64	10	323	1	0	1	+	+
スリガオ市													
233 アグサデルノルテ州 スリガオイ中等学校	スリガオ市	356	118	95	86	57	9	478	6	1	1	+	+
234 アグサデルノルテ州 カガヤンデオロ市	スリガオ市	270	107	79	44	40	7	72	4	1	0	+	+
235 アグサデルノルテ州 カガヤンデオロイ中等学校	カガヤンデオロ市	679	281	163	120	115	22	959	21	1	1	+	+
236 アグサデルノルテ州 ブツアンイ中等学校	カガヤンデオロ市	599	184	148	157	110	19	859	9	1	1	+	+
ブツアン市													
237 アグサデルノルテ州 ブツアンイ中等学校	ブツアン市	461	167	121	91	82	17	653	7	1	1	+	+
ブキドノン州													
238 アグサデルノルテ州 リボナン立中等学校	リボナン地区	1,490	NDA	NDA	NDA	NDA		1,984	15	0	1	+	+
239 アグサデルノルテ州 マリットボグ立中等学校	マリットボグ地区	232	NDA	NDA	NDA	NDA		173	4	0	0	+	+

注1) 教室の数0は初等学校と併設されていることによる。

注2) 1991年度予算のn.a.は他の教育機関との併設あるいは分校のため本校に予算が一本化されていることによる。

注3) 入学者数のNDAはデータが収集されていないことによる。

1.13 計画対象校のグループ分けリスト

第2行政区 (カガヤンバレー地方)

	学校名	地区名	機材カテゴリー			
			Bs+Bt	Bs+At	As+Bt	As+At
	カガヤン州					
1	バガオ中等学校	バガオ地区	○			
2	ガタラン中等学校	ガタラン地区	○			
3	ベナブランカ中等学校	ベナブランカ地区	○			
4	バレストロス中等学校	バレストロス地区	○			
	イサベラ州					
5	マビニ中等学校	ガム地区	○			
6	サンマニエル中等学校	サンマニエル地区	○			
7	ト・ン・M・マルコス中等学校	エチャグ地区	○			
8	サンタマリア中等学校	サンタマリア地区	○			
9	ベニトソリバン中等学校	ベニトソリバン地区	○			
10	ラモン・ランガイ中等学校	ラモン地区	○			
11	ハイウェイ・リ・ジョン中等学校	エチャグ地区	○			
	ヌエバ・ヴィスカヤ州					
12	ヴィラ・ヴェルデ国立中等学校	ヴィラ・ヴェルデ地区	○			
13	ソラノ国立中等学校	ソラノ地区	○			
14	デュバックス国立中等学校	デュバックス地区	○			
15	ディア・デイ国立中等学校	ディア・デイ地区	○			
16	バガバグ中等学校	バガバグ地区	○			
17	バガバグ中等学校	バガバグ地区	○			
	キリノ州					
18	サグ・デイ国立中等学校	サグ・デイ地区	○			
	小計		18	0	0	0

第4行政区 (南タガログ)

(その1)

	学校名	地区名	機材カテゴリー			
			Bs+Bt	Bs+At	As+Bt	As+At
	リサール州					
19	マヤパランガイ中等学校	ピリラ地区		○		
20	F. P. フェリクス町立中等学校	カインタ地区	○			
21	アンチボロ町立中等学校	アンチボロ地区	○			
22	クイサパランガイ中等学校	ピリラ地区		○		
23	ツカパランガイ中等学校	ピナグマン地区	○			
24	サンマテオランガイ中等学校	サンマテオ地区			○	
	ラグナ州					
25	リンガパランガイ中等学校	カランバ地区	○			
26	マサパランガイ中等学校	ヴィクトリア地区		○		
27	ダヤップパランガイ中等学校	ダヤップ地区		○		
28	アロクサンタクルハランガイ中等学校	カランバ地区				○
29	カプサンパランガイ中等学校	カプルサン地区	○			
30	ロスバニヨス商業中等学校	ロスバニヨス地区	○			
31	カランバパランガイ中等学校	カランバ地区	○			
32	カンルバングインベトリハランガイ中等学校	カンルバング地区	○			
33	カンルバングパランガイ中等学校	カンルバング地区	○			
34	リリウパランガイ中等学校	リリウ地区	○			
35	サンタロサパランガイ中等学校	サンタロサ地区	○			
36	ファミーパランガイ中等学校	ファミー地区	○			
37	カラヤーンパランガイ中等学校	カラヤーン地区	○			
38	サンベドロパランガイ中等学校	サンベドロ地区	○			
	バタングス州					
39	サンジュアンパランガイ中等学校	サンジュアン地区		○		
40	P. ハーテノ記念中等学校	カラカ地区		○		
41	マスグブパランガイ中等学校	マスグブ地区	○			
42	ラウレルパランガイ記念中等学校	ラウレル地区	○			
43	サンニコラスパランガイ中等学校	サンニコラス地区		○		
44	サントトーマスパランガイ中等学校	サントトーマス地区		○		
45	サントトーマスパランガイ中等学校	サントトーマス地区		○		
46	カラタガンパランガイ中等学校	カラタガン地区		○		
47	ツイパランガイ中等学校	ツイ地区			○	
48	ナスグブパランガイ中等学校	ナスグブ地区		○		
49	ナスグブパランガイ中等学校	ナスグブ地区		○		
50	マタースナカホイパランガイ中等学校	マタースナカホイ地区	○			
51	タナウアンパランガイ中等学校	タナウアン地区	○			
52	タナウアンパランガイ中等学校	タナウアン地区				○
53	カラカパランガイ中等学校	カラカ地区				○
54	サントトーマスパランガイ中等学校	サントトーマス地区				○
	バタングス市					
55	バタングス市パランガイ中等学校	バタングス市		○		
56	バタングス市パランガイ中等学校	バタングス市				○
57	バタングス市パランガイ中等学校	バタングス市				○
58	バタングス市パランガイ中等学校	バタングス市	○			
	カピテ州					
59	マゴラネスパランガイ中等学校	マゴラネス地区		○		
60	シラングパランガイ中等学校	シラング地区		○		
61	ロザリオパランガイ中等学校	ロザリオ地区	○			
62	マロゴンドン州立中等学校	マロゴンドン地区		○		
63	シラングパランガイ中等学校	シラング地区		○		
64	ダスマリナス州立付属中等学校	ダスマリナス地区	○			
65	メンデスパランガイ中等学校	メンデス地区	○			
66	アルフォンソM. 中等学校	アルフォンソ地区	○			
67	アマデオパランガイ中等学校	アマデオ地区	○			
68	アマデオパランガイ中等学校	アマデオ地区	○			
69	マラゴンドン町立中等学校	マラゴンドン地区	○			
70	タガイタイ市立中等学校	タガイタイ市	○			
71	シラングパランガイ中等学校	シラング地区	○			
72	シラングパランガイ中等学校	シラング地区	○			
	小計		29	17	2	6

第4行政区(南タガログ)

(その2)

学校名	地区名	機材カテゴリー			
		Bs+Bt	Bs+At	As+Bt	As+At
ケソン州					
73 コンセプションバランガイ中等学校	アマデオ地区	○			
74 インファンタ州立中等学校	インファンタ地区		○		
75 カモグインバランガイ中等学校	グマカ地区		○		
76 クリハンバランガイ中等学校	バグピラオ地区		○		
77 ハリバランガイ中等学校	ティアオング地区		○		
78 アモンバランガイ中等学校	ビイトゴ地区		○		
79 トコピンバランガイ中等学校	インファンタ地区		○		
80 ハコバインバランガイ中等学校	ムラナイ地区		○		
81 イヤンエバランガイ中等学校	ムラナイ地区	○			
82 アソノ国立中等学校	サンナルシン地区	○			
83 ヒネンバランガイ中等学校	パドレブルゴス地区	○			
84 キヤンバランガイ中等学校	ギナヤンガン地区			○	
85 ハトメバランガイ中等学校	ビトゴ地区	○			
86 タガタバランガイ中等学校	ドロレス地区		○		
87 カンバランガイ中等学校	サリアヤ地区		○		
オーロラ州					
88 テイトマバランガイ中等学校	サンルイ地区		○		
89 デイバクイバランガイ中等学校	デイバクオ地区	○			
90 デイラサバランガイ中等学校	デイラサグ地区	○			
マリンデュケ州					
91 ハンバランガイ中等学校	ガサン地区		○		
92 マラバランガイ中等学校	サウス地区	○			
93 テイクバランガイ中等学校	トリジョス地区	○			
94 タクムバランガイ中等学校	サンタクルス東地区	○			
95 ホグマバランガイ中等学校	ガサン地区	○			
96 化バランガイ中等学校	サンタクルス北地区				○
97 マバランガイ中等学校	モグボグ地区		○		
98 カウバランガイ中等学校	ボアク南地区				○
パラワン州					
99 シカバランガイ中等学校	プエルトプリンセサ地区		○		
100 アバランガイ中等学校	アボリアン地区		○		
101 バランガイ中等学校	サンホセ地区		○		
102 ロスN.C中等学校	ロハス地区	○			
103 バリバランガイ中等学校	プエルトプリンセサ地区		○		
104 イバランガイ中等学校	タイタイ地区			○	
105 アバランガイ中等学校	ブルーケースポイント地区				○
106 サバランガイ中等学校	サンビンセント地区	○			
107 カマイバランガイ中等学校	ロハス地区		○		
ロンブロン州					
108 マカバランガイ中等学校	タブラス地区	○			
109 エバランガイ中等学校	サンフェルナンド地区	○			
110 アバランガイ中等学校	アグニバ地区		○		
リバ市					
111 イスロバランガイ中等学校	リバ市				○
112 サバランガイ中等学校	リバ市	○			
113 アバランガイ中等学校	リバ市	○			
オキシデンタルミンドロ州					
114 ローク町立中等学校	ローク地区				○
115 バランガイ中等学校	サンタクルス地区				○
116 コンセプションバランガイ中等学校	カリントーン地区		○		
117 テイクバランガイ中等学校	ルバング地区		○		
118 リカバランガイ中等学校	サブラヤン地区				○
オリエンタルミンドロ州					
119 キバランガイ中等学校	ピナマラヤン地区		○		
120 ティバランガイ中等学校	ボンガボン地区	○			
121 プバランガイ中等学校	グロリス地区	○			
122 ハバランガイ中等学校	ナウジャン地区	○			
123 マバランガイ中等学校	パンスト地区	○			
124 カスバランガイ中等学校	カラバン西区		○		
サンバプロ市					
125 サンクリストバランガイ中等学校	サンバプロ市				○
小計		21	22	2	8

第6行政区(西ビサヤ)

(その1)

	学校名	地区名	機材カテゴリー			
			Bs+Bt	Bs+At	As+Bt	As+At
	アクラン州					
126	リロ-ンバラカイ中等学校	マリナオ地区				○
127	アラブ-ットハランカイ中等学校	マリナオ地区		○		
128	マキシコシユリアン記念中等学校	パレテ地区	○			
129	カリガンバラカイ中等学校	バタン地区	○			
130	ナロクバラカイ中等学校	カリボ地区			○	
	アンティーク州					
131	ハラナンバラカイ中等学校	T.フォルニエ地区				○
132	キリットアンバラカイ中等学校	バトノンゴン地区	○			
133	エカナバラカイ中等学校	シバロム地区	○			
134	シト-サンシユアンバラカイ中等学校	シバロム地区				○
135	ガマット-ストマスバラカイ中等学校	T.フォルニエ地区				○
136	クランバラカイ中等学校	ラウアアン地区				○
137	ハーバ-ザ-バラカイ中等学校	バルバザ地区				○
138	ビ-サヤ国立中等学校	シバロム地区	○			
139	ビ-サヤ国立中等学校	ハムティック地区	○			
	カピス州					
140	クワ国立バラカイ中等学校	タバズ地区	○			
141	グ-ネ-ト国立バラカイ中等学校	デユマラオ地区			○	
142	カハ-オ国立バラカイ中等学校	パニットアン地区				○
143	セロ国立バラカイ中等学校	ジャミンダン地区				○
144	カナン国立バラカイ中等学校	ピラール地区				○
145	デユラカ-ン国立バラカイ中等学校	ピラール地区	○			
146	ブ-ティ-ン国立バラカイ中等学校	クアルテロ地区				○
147	セ-ア国立中等学校	サビアン地区	○			
148	セ-ア国立中等学校	イビサン地区		○		
	ロハス市					
149	ハ-リ-ユ-ア-ンバラカイ中等学校	ロハス市				○
150	ハ-コ国立バラカイ中等学校	ロハス市				○
	イロイロ州					
151	ボララカオバラカイ中等学校	ボララカオ地区				○
152	ハ-ロクバラカイ中等学校	オトン地区		○		
153	ビ-リバラカイ中等学校	アジュイ地区				○
154	ク-ツ-ク-ツ-バラカイ中等学校	ティグバウアン地区			○	
155	カ-ハ-ナバラカイ中等学校	カリノグ地区			○	
156	アリ-ア-ンバラカイ中等学校	アリブナン地区	○			
157	カ-ロスバラカイ中等学校	アニラオ地区				○
158	カ-ロス国立バラカイ中等学校	サンディオニシオ地区	○			
159	トンB.ジャラト-国立バラカイ中等学校	ザルラガ地区				○
160	ア-カバラカイ中等学校	カバツアン地区				○
161	ナ-バラカイ中等学校	パディアンガン地区				○
162	ブ-キ-ンバラカイ中等学校	カバツアン地区				○
163	カ-メイバラカイ中等学校	ジャニウアイ地区			○	
164	カ-バラカイ中等学校	アジュイ地区		○		
165	バ-タ-ットバラカイ中等学校	バタッド地区	○			
166	ビ-カ-ンバラカイ中等学校	ランブナオ地区	○			
167	ア-タ-イ-ムバラカイ中等学校	サラ地区				○
168	ア-タ-イ-ム国立中等学校	サラ地区				○
169	ハ-ナ国立中等学校	バナテ地区	○			
170	レ-メ-リ-国立中等学校	レメリー地区	○			
171	マリ-ト-ク-バラカイ中等学校	カリノグ地区	○			
172	レ-ガ-国立中等学校	レガネス地区	○			
173	ア-ジュイ中等学校	アジュイ地区	○			
174	ラン-ブ-ナ国立中等学校	ランブナオ地区	○			
175	アリ-モ-ディ-アン国立中等学校	アリモディアン地区	○			
176	ジャ-ラン-ダ-ノ-ル-タ国立中等学校	ジャランダノルタ地区	○			
177	ミ-ナ国立中等学校	ミナ地区	○			
	イロイロ市					
178	ジャ-ラ-ト-リ記念中等学校	イロイロ市	○			
179	R. G. ベ-ラ-ハ-バラカイ中等学校	イロイロ市	○			
180	シ-ヤ国立中等学校	イロイロ市	○			
181	ラ-バ-ス国立中等学校	ラバス地区		○		
	小計		24	5	6	21

第6行政区 (西ビサヤ)

(その2)

	学校名	地区名	機材カテゴリー			
			Bs+Bt	Bs+At	As+Bt	As+At
	ネグロスオキシデンタル州					
182	ミラン・ハラガイ中等学校	ボンテベドラ地区				○
183	グ・イム・ゴ・ン・ハラガイ中等学校	カワヤン地区	○			
184	ト・ソ・ハラガイ中等学校	トボン地区	○			
185	カ・ク・ン・ハラガイ中等学校	ラ・カステラーナ地区	○			
186	マ・ア・ラ中等学校	マナブラ地区	○			
187	ヒ・ニ・ガ・ン国立中等学校	ヒニガラン地区	○			
188	サ・ガ・イ国立中等学校	サガイ地区	○			
189	エスカランタ州立中等学校	エスカランタ地区	○			
190	ラカステラーナ州立中等学校	ラカステラーナ地区	○			
191	カ・バ・ン・カ・ラ・ン州立中等学校	カバンカラン地区	○			
192	エカランテ州立中等学校	エカランテ地区	○			
193	ヒママイラン国立中等学校	ヒママイラン地区	○			
	サンカルロス市					
194	サンカルロス国立中等学校	サンカルロス市	○			
195	サンカルロス中等学校	サンカルロス市	○			
	ラ・カルロタ市					
196	ラ・カルロタ国立中等学校	ラ・カルロタ市	○			
197	ラグランジャ分校	ラグランジャ地区				○
	バゴ市					
198	バゴ国立中等学校	バゴ市	○			
199	タロック分校	タロック分區	○			
200	RINHS分校	バゴ市	○			
	シライ市					
201	DMLMHS HPCO.分校	シライ市				○
202	シライ分校	シライ市				○
	ギマラス準州					
203	ニューボブラシオン町立中等学校	ニューボブラシオン地区	○			
204	ボブラシオン国立中等学校	ボブラシオン地区		○		
205	サンタテレサV.C.分校	サンタテレサ地区	○			
206	プエナピスタ国立中等学校	プエナピスタ地区	○			
207	プエナピスタ国立中等学校	プエナピスタ地区	○			
208	ジョルダン国立中等学校	ジョルダン地区		○		
209	スエバヴァレンシア国立中等学校	スエバヴァレンシア地区		○		
	バコロド市					
210	バコロド国立中等学校	バコロド市	○			
211	バコロド中等学校	バコロド市	○			
212	バコロド国立中等学校	バコロド市	○			
213	バコロド空港国立中等学校	バコロド市	○			
214	バコロド中等学校	バコロド市	○			
	カダイ市					
215	カダイ記念中等学校	カダイ市	○			
216	カダイヴィジョ中等学校	カダイヴィジョ				○
217	カアウハーンバランガイ中等学校	カアウハーンバランガイ				○
218	ティグラウイガンバランガイ中等学校	ティグラウイガンバランガイ	○			
219	カダイ国立中等学校	カダイ市	○			
	小計		29	3	0	6

第10行政区 (北部ミンダナオ)

	学校名	地区名	機材カテゴリー			
			Bs+Bt	Bs+At	As+Bt	As+At
	アグサデルノルテ州					
220	ジャリボング中等学校	ジャリオボング地区	○			
221	カルメン町立中等学校	カルメン地区	○			
	アグサデルノルテ州					
222	シバガット州立中等学校	シバガット地区	○			
223	バユガン州立中等学校	バユガン地区	○			
	スリガオデルノルテ州					
224	セントカスハランガイ中等学校	ブラサー地区	○			
225	マニラアハランガイ中等学校	マイニット地区	○			
226	ハリバランガイ中等学校	サンフランシスコ地区	○			
227	テイマアハランガイ中等学校	トゥボド地区	○			
228	マサットハランガイ中等学校	マリモノ地区	○			
229	カンネイハランガイ中等学校	マリモノ地区	○			
230	カンバハランガイ中等学校	バクアグ地区	○			
231	カディアノ町立中等学校	カディアノ地区	○			
232	バシリサ中等学校	バシリサ地区			○	
	スリガオ市					
233	化リハランガイ中等学校	スリガオ市	○			
234	サングヤンハランガイ中等学校	スリガオ市		○		
	カガヤンデオロ市					
235	ラハサンハランガイ中等学校	カガヤンデオロ市	○			
236	アハサンハランガイ中等学校	カガヤンデオロ市	○			
	ブツアン市					
237	ハハサンハランガイ中等学校	ブツアン市	○			
	ブキドノン州					
238	リボナン町立中等学校	リボナン地区			○	
239	マリットボグ国立化中等学校	マリットボグ地区				○
	小計		16	1	2	1
	合計		137	48	12	42
	総合計					239

JICA