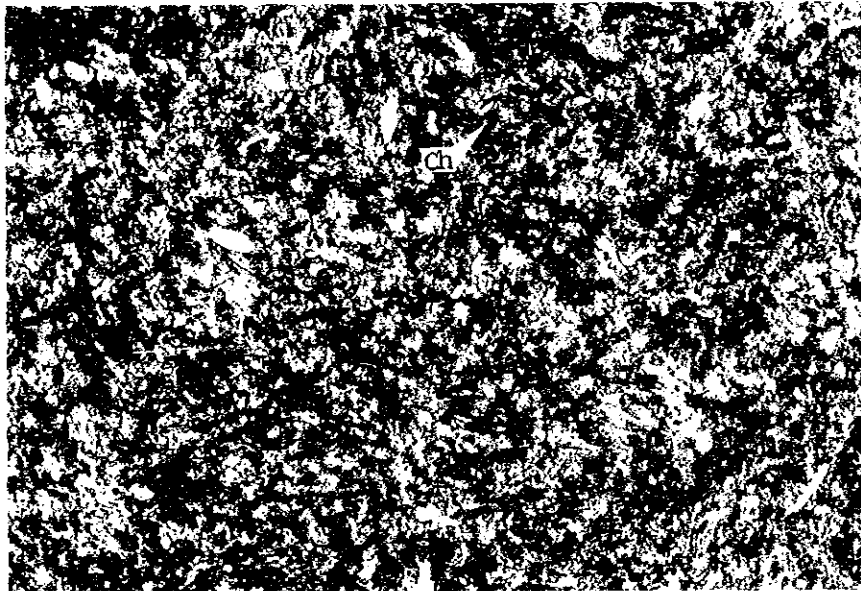


Nicol ouvert

0 0.2mm



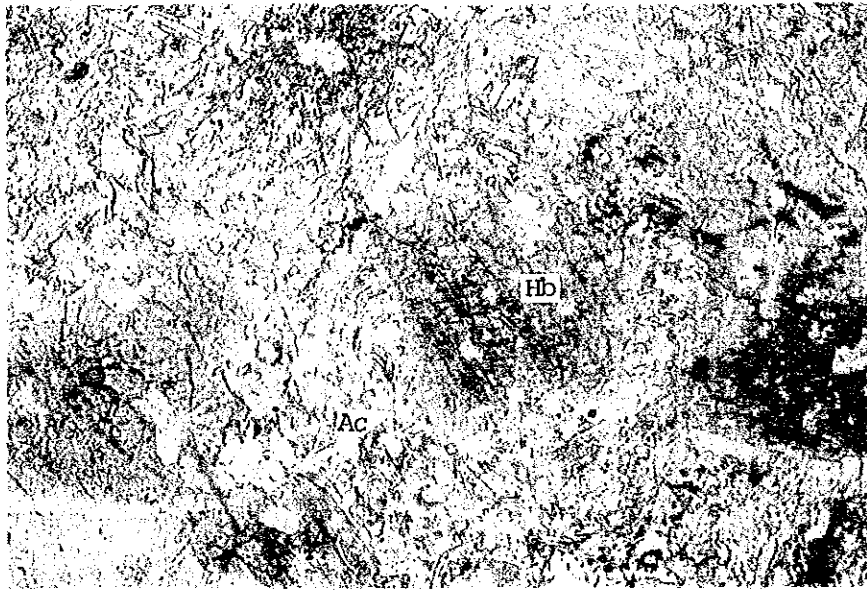
Nicol croiseur

Numéro d'échantillon: SC-317

Localité : Séfa Nangue

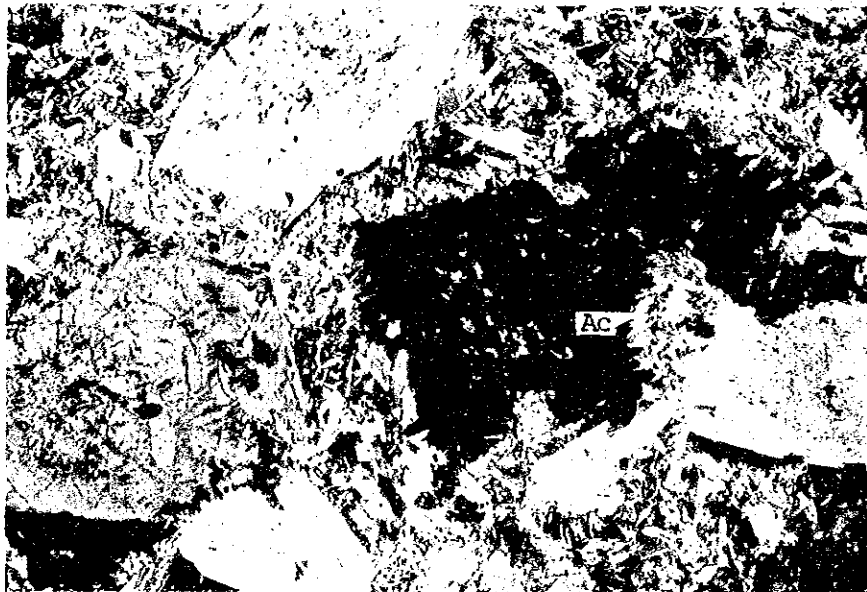
Nomenclature : Basalt Metamorphique

Minéraux : EP>>Ch>Ti>Ab>Ac



Nicol ouvert

0 0.5mm



Nicol croiseur

Numéro d'échantillon: SC-332
Localité : Séfa Nangue
Nomenclature : Hornblendeite Metamorphique
Minéraux : Ho>>Ac



Nicol ouvert

0 0.5mm



Nicol croiseur

Numéro d'échantillon: SB-344

Localité : Séfa Nangue

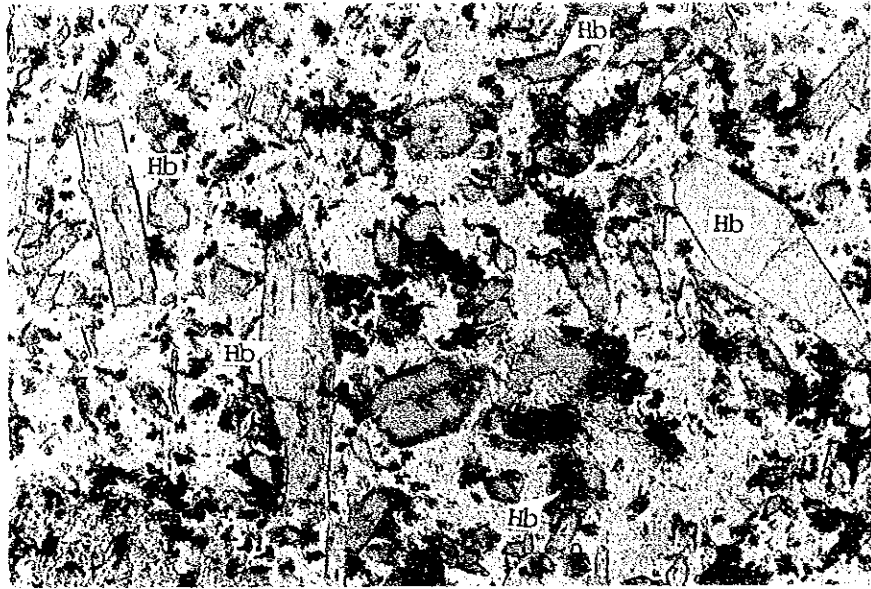
Nomenclature : Quartz dolerite Metamorphique

Minéraux : Cpx>Pl>Qz>Ac, Ch, Ab

Apc. 4 Microphotographie des lames minces
(échantillons de carottes de sondage)

Abréviation

Qz : Quartz	Ab : Albite
Or : Orthoclase	M : Montmorillonite
Pl : Plagioclase	Ch : Chlorite
Lc : leucoxène	Al : Allanite
Bi : Biotite	Se : Séricite
Ho : Hornblende	Ep : Épidote
Cum : Cummingtonite	C : Calcite
Ac : Actinote	Zi : Zircon
Au : Augite	Ar : Minéral d'argile (Cryptogène)
Hy : Hyperthène	Ze : Zéolite
CpX : pyroxène monoclinique	Pré : Préhinite
Oq : minéral opaque	Il : Ilmenite
Ru : Rutile	Cal : Calcédoine
Sp : Sphène	And : Andalousite
Ap : Apatite	Amg : amygloïde
Mu : Muscovite	
Z : Zircon	
Mt : Magnétite	
Hm : Hématite	
Ti : titane	



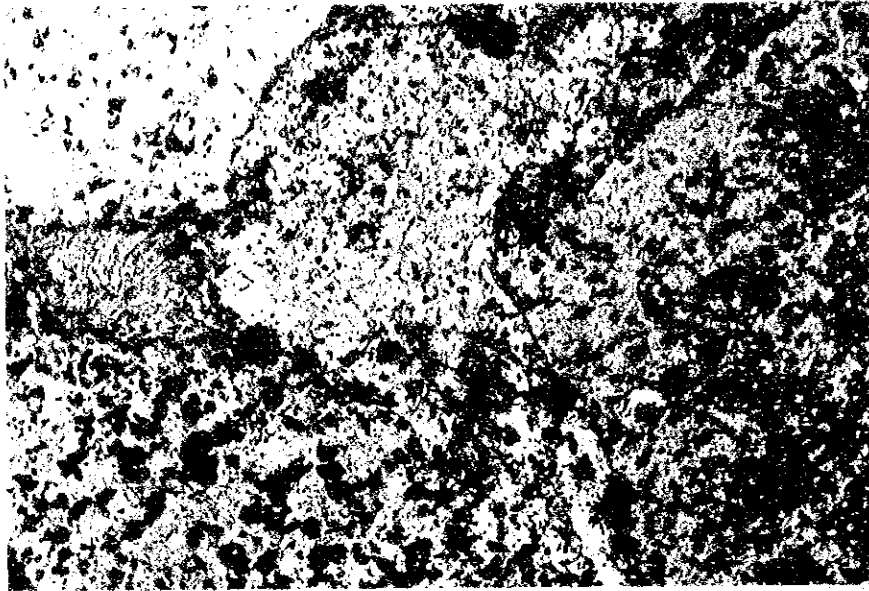
Nicol ouvert

0 0.2mm



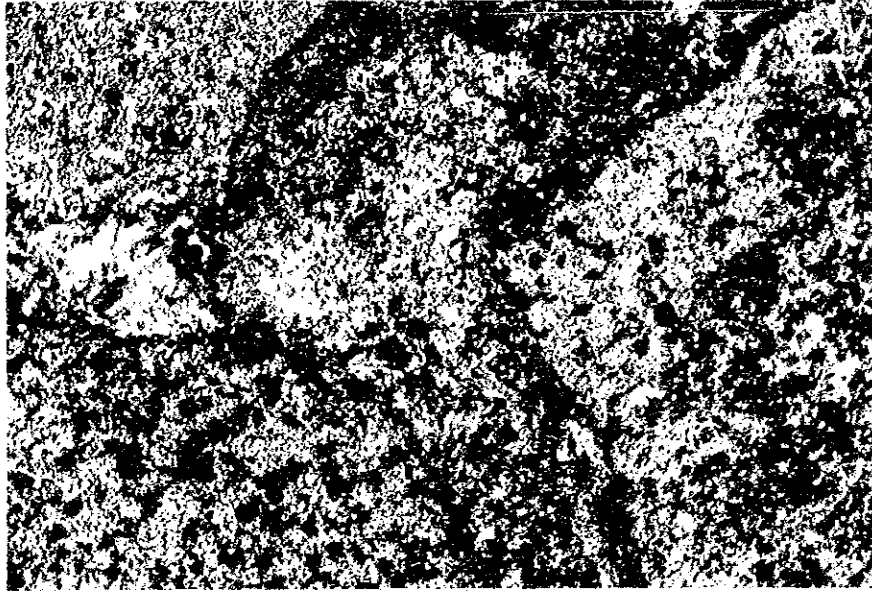
Nicol croiseur

Numéro d'échantillon: STR-13(A)
Localité : Séfa Nangue (MJNL-12, 74.40m)
Nomenclature : Dacite
Minéraux : Ho>Pl>Qz



Nicol ouvert

0 0.5mm



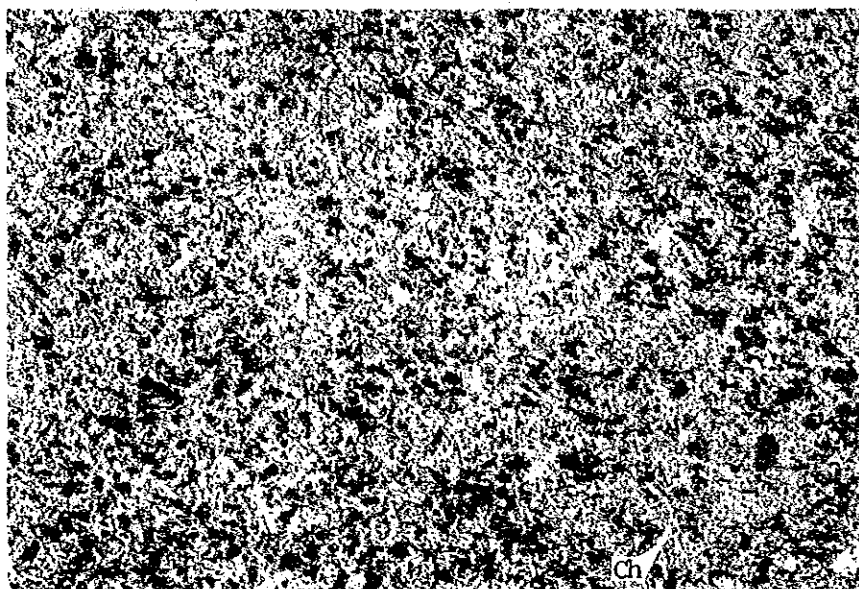
Nicol croiseur

Numéro d'échantillon: STR-14

Localité : Séfa Nangue (MJNL-12, 146.40m)

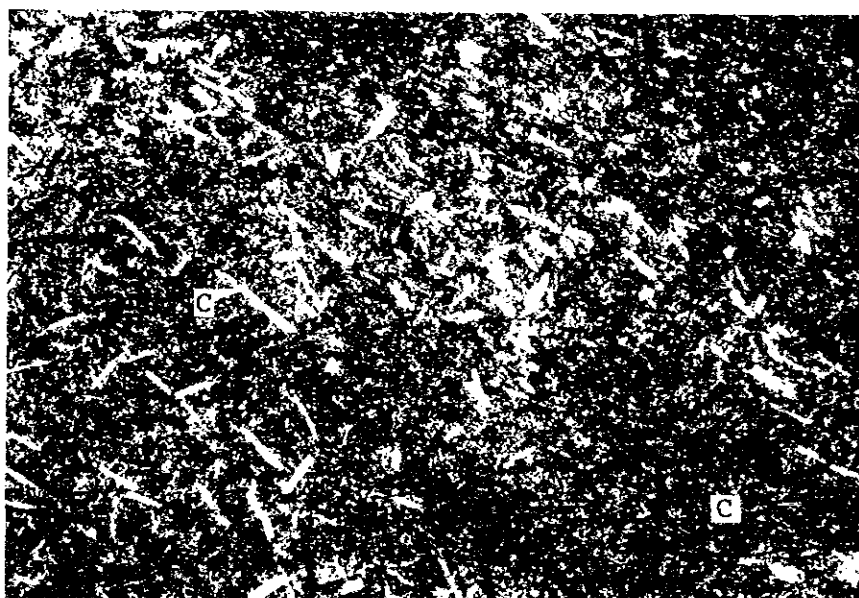
Nomenclature : Tuf bréchique

Minéraux : Ch, Ep, Ac > Qz, Ab > Oq



Nicol ouvert

0 0.5mm



Nicol croiseur

Numéro d'échantillon: STR-17

Localité : Séfa Nangue (MJNL-13, 130.40m)

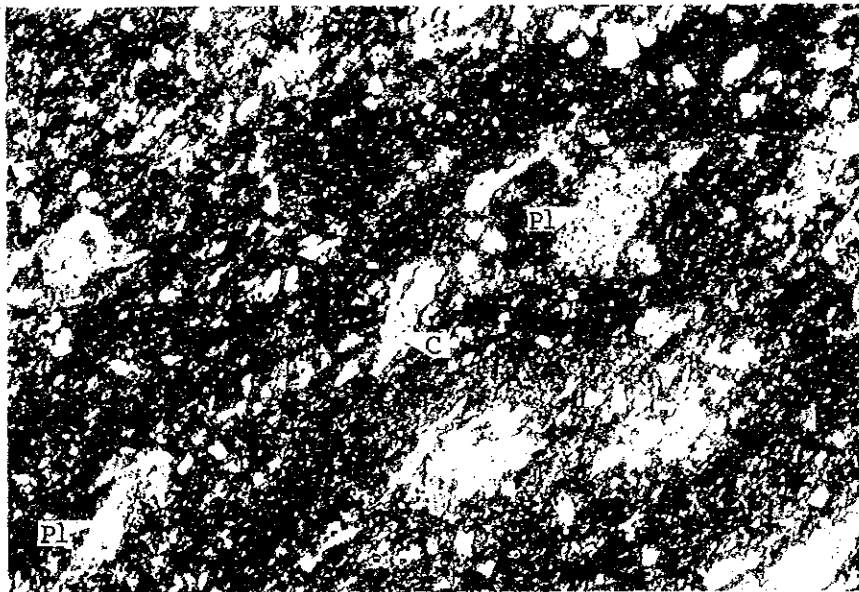
Nomenclature : Spilite Metamorphique

Minéraux : Ch, C > Ab, Ac, Oq



Nicol ouvert

0 0.5mm



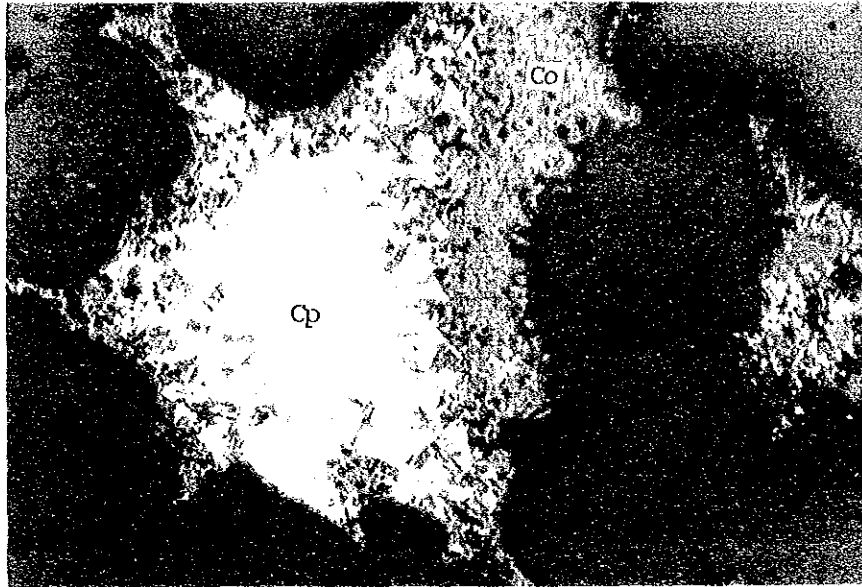
Nicol croiseur

Numéro d'échantillon: STR-18
 Localité : Séfa Nangue (MJNL-14, 66.20m)
 Nomenclature : Andésite altérée
 Minéraux : Ab, Ch, Tc, C > Ac, Qz, Oq

Apc. 7 Microphotographie des sections polies
(échantillons de surface)

Abréviation

Au : or à argent	Po : pyrrhotite
Asp : arsénopyrite	Py : pyrite
Cp : chalcopyrite	Pl : pyrolusite
Cc : Chalcosine	Sp : sphalérite
Co : covelline	
Dg : digénite	
Gn : galène	
Go : goethite	
Hém: hématisite	
Jo : Joseite	
Mt : magnétite	
Ma : manganite	



Nicol ouvert

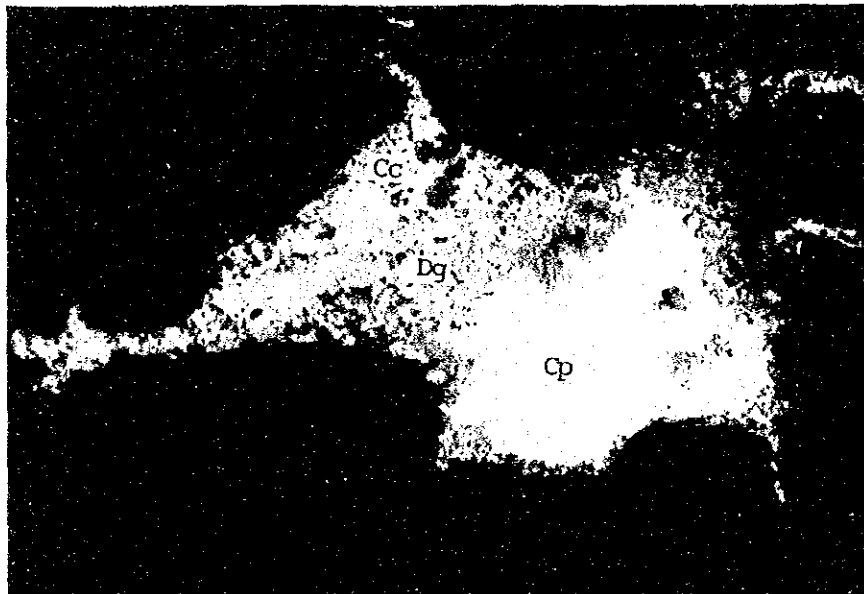
0 0.2mm

N° d'échantillon: P-2-2

Localité: Séfa Nangue

Type de minerais: filon de quartz gris

Remarque: Cp > Cc, Co, Dg > Py, Sp, Gn, Pl, Ma



Nicol ouvert

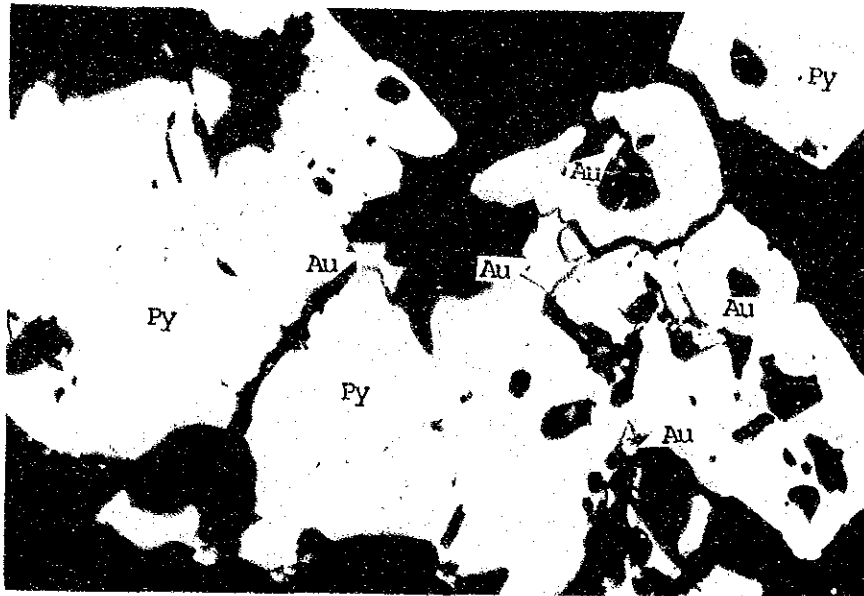
0 0.2mm

N° d'échantillon: P-2-2

Localité: Séfa Nangue

Type de minerais: filon de quartz gris

Remarque: Cp > Cc, Co, Dg > Py, Sp, Gn, Pl, Ma



Nicol ouvert

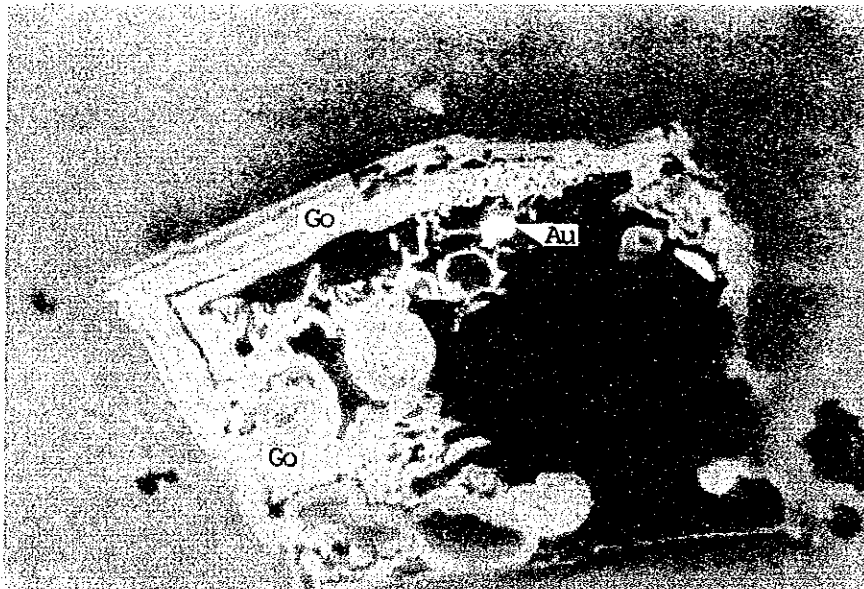
0 0.2mm

N° d'échantillon: p-2-4

Localité: Séfa Nangue

Type de minerais: filon de quartz avec minéraux surface

Remarque: Py>Au, Cp, Go>Jo, Cc, Co, Dg



Nicol ouvert

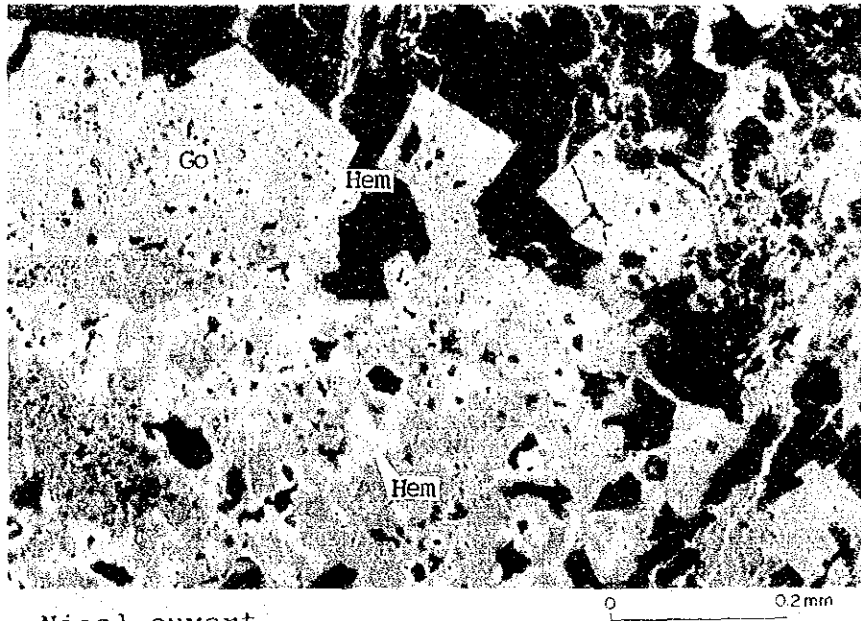
0 0.1mm

N° d'échantillon: p-2-4

Localité: Séfa Nangue

Type de minerais: filon de quartz avec minéraux surface

Remarque: Py>Au, Cp, Go>Jo, Cc, Co, Dg



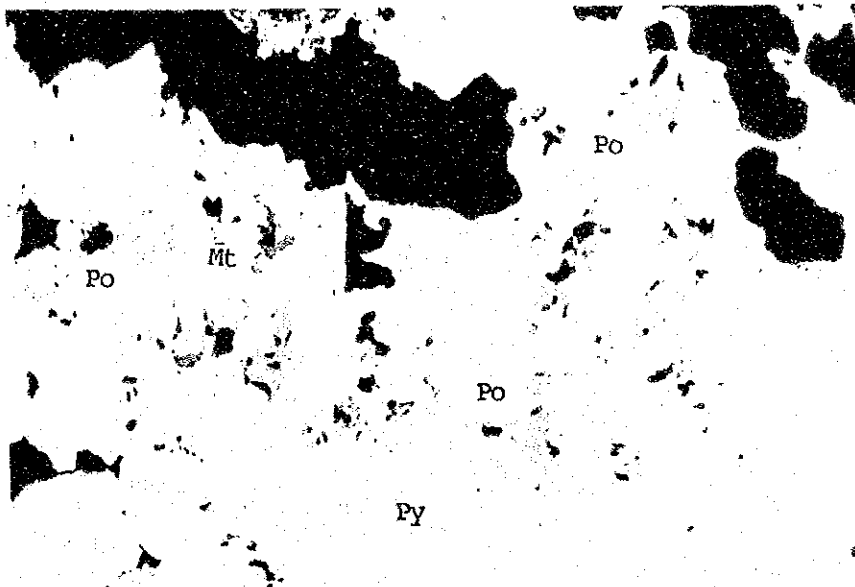
Nicol ouvert

N° d'échantillon: P-12-2
Localité: Séfa Nangué
Type de minerais: minéral oxydé dans le schiste
Remarque: Go >> Hém

Apc. 8 Microphotographie des sections polies
(échantillons des carottes de sondage)

Abréviation

Au : or à argent	Po : pyrrhotite
Asp : arsénopyrite	Py : pyrite
Cp : chalcopyrite	Pl : pyrolusite
Cc : Chalcosine	Sp : sphalérite
Co : covelline	
Dg : digénite	
Gn : galène	
Go : goethite	
Hém: hématisite	
Jo : Joseite	
Mt : magnétite	
Ma : manganite	



Nicol ouvert

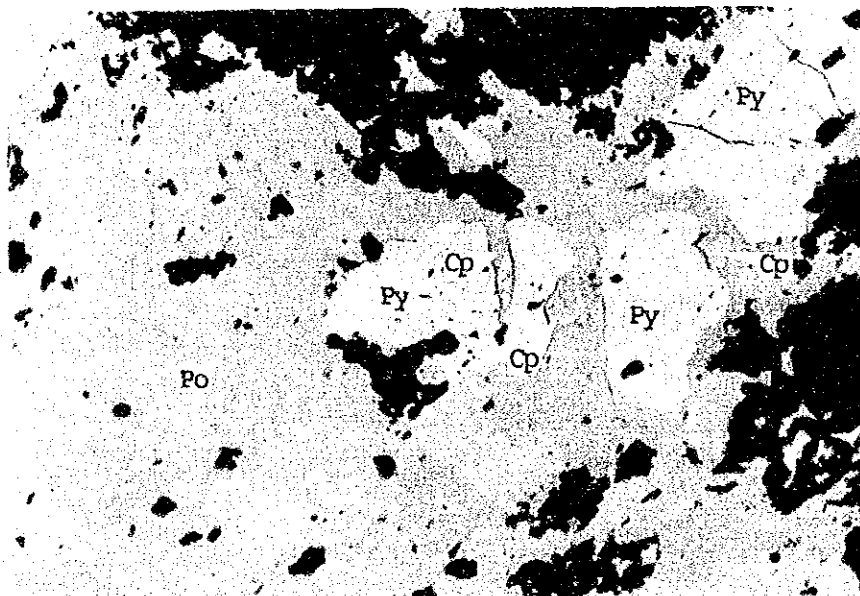
0 0.2mm

N° d'échantillon: SPQ-13

Localité: Séfa Nangue (MJNL-11, 116.55m)

Type de minerais: filon de quartz blanc

Remarque: Py >> Po, Go > Cp, Aps, Mt, Hém



Nicol ouvert

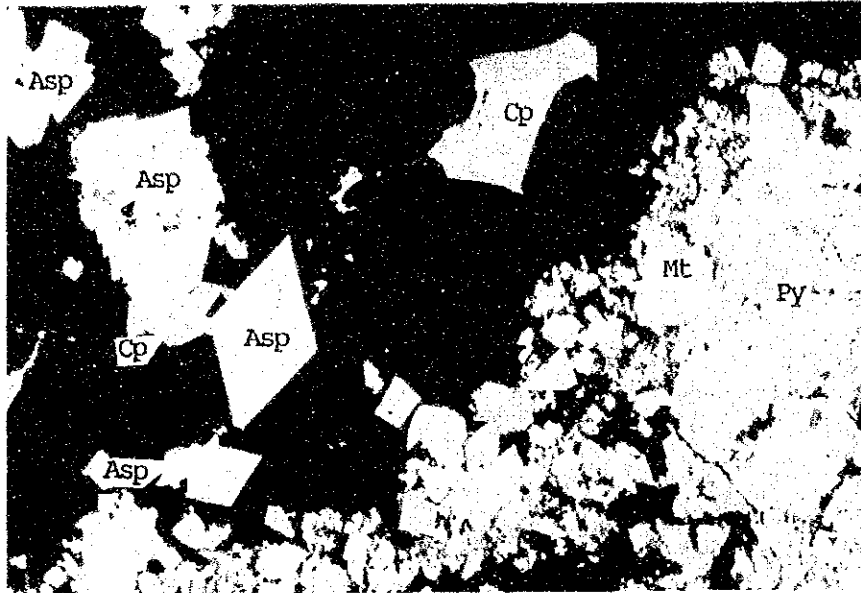
0 0.2mm

N° d'échantillon: SPQ-14

Localité: Séfa Nangue (MJNL-12, 146.55m)

Type de minerais: filonnet des minéraux sulfurés dans le tuf bréchique

Remarque: Po > Cp, Py > Asp > Sp, Mt, Hém



Nicol ouvert

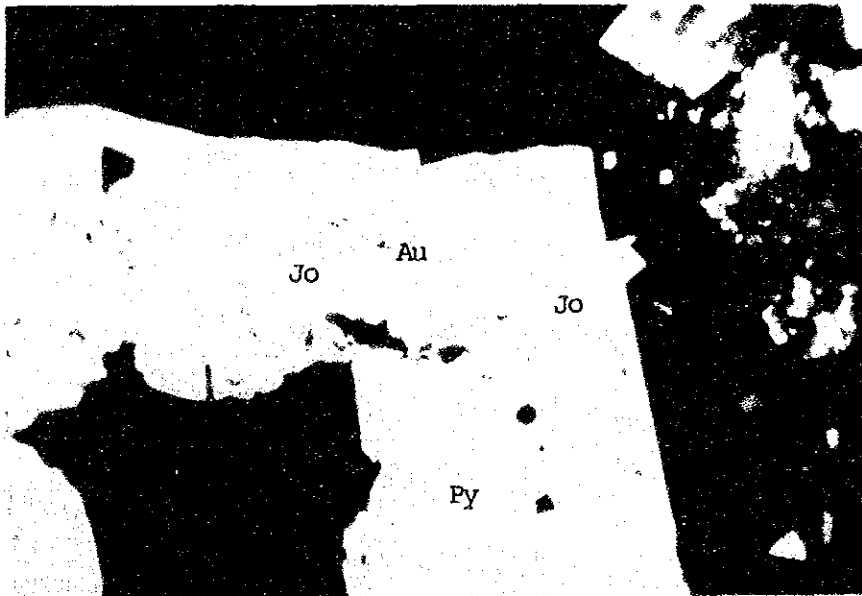
0 0.2mm

N° d'échantillon: SPQ-15

Localité: Séfa Nangue (MJNL-11,82.90m)

Type de minerais: filon de quartz avec filonnet des minéraux surface

Remarque: Asp>Py>Cp, Go>Jo, Mt



Nicol ouvert

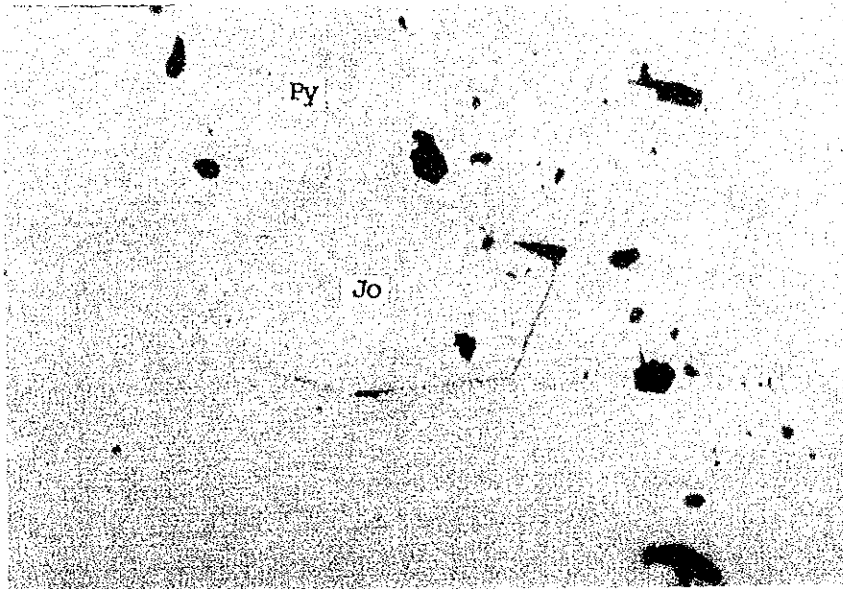
0 0.1mm

N° d'échantillon: SPQ-16

Localité: Séfa Nangue

Type de minerais: filon de quartz blanc et gris avec filonnet minéraux surfacés

Remarque: Py>Asp>Cp, Hém>Au, Jo, Gn



Nicol ouvert

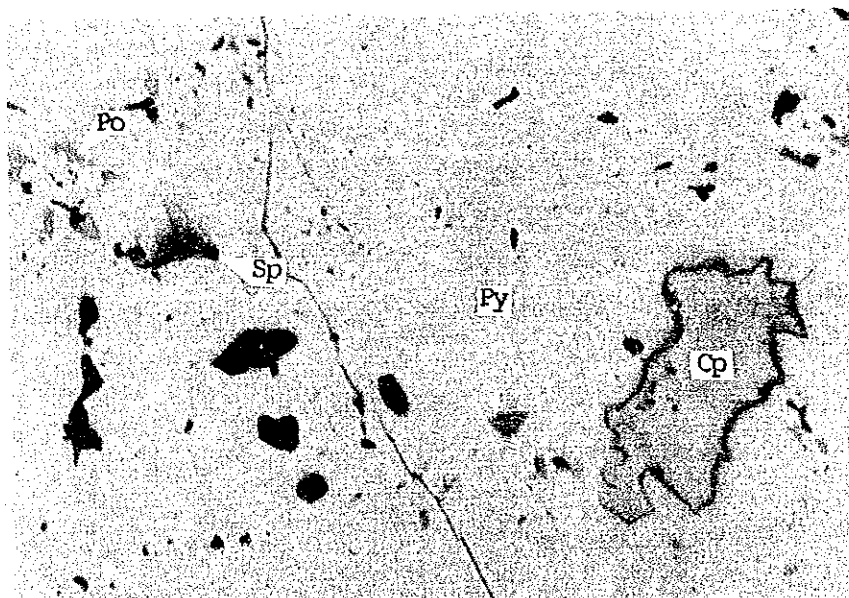
0 0.1mm

N° d'échantillon: SPQ-17

Localité: Séfa Nangue (MJNL-14, 99.70m)

Type de minerais: filon de quartz blanc avec minéraux sulfurés

Remarque: Py > Cp, Sp, Asp, Hém, > Jo, Po, Mt



Nicol ouvert

0 0.2mm

N° d'échantillon: SPQ-17

Localité: Séfa Nangue (MJNL-14, 99.70m)

Type de minerais: filon de quartz blanc avec minéraux sulfurés

Remarque: Py > Cp, Sp, Asp, Hém, > Jo, Po, Mt

Apç. 9 Analyse par la diffraction des Rayons X

N° d'échantillon	N° de sondage	Profondeur (m)	Description	Paragénèse des minéraux													Remarque		
				Mon	SX	Ch	Se	Qz	Kf	Pl	Am	Ep	Ru	Ca	Alk	Sd		Py	
1	SXR26	134.20	Roche blanche fortement silicifiée			-?	•	⊙		⊙			•						Pl: Albite
2	SXR27	147.75	Tuf fin sombre verdâtre gris, massif dur			⊙		⊙		⊙			•						Pl: Albite
3	SXR28	74.50	Tuf andésitique gris verdâtre sombre à petite brèche de dacite gris clair			⊙		⊙		⊙					○	-?			Pl: Albite
4	SXR29	140.60	Résseau de veinules à quartz blanc et calcite			•		⊙		⊙			•						Pl: Albite
5	SXR30	106.40	Roche fortement silicifiée gris verdâtre à veinules de chlorite			○	•	⊙		⊙						⊙			Pl: Albite
6	SXR31	147.05	Lave d'andésite grise sombre avec pyrite en dissémination			○	•	⊙		○									Pl: Albite
7	SXR32	112.30	Tuf fin gris verdâtre sombre faiblement lité			⊙		⊙		○									Pl: Albite, Ch: Fe-chlorite
8	SXR33	129.60	Spilite gris verdâtre sombre à amygdales			⊙		⊙		⊙									Pl: Albite, Ch: Fe-chlorite
9	SXR34	132.90	Veine de quartz blanc à gris					⊙											
10	SXR35	91.80	Tuf argilleux (à boue) gris sombre			⊙	•	⊙		○									Pl: Albite
11	SXR36	112.45	Tuf fin gris verdâtre sombre			⊙		⊙		⊙									Pl: Albite
12	SXR37	45.20	Tuf lapilli, andésitique lapilli faiblement aitéré	-?		⊙		⊙		⊙									Ch: Fe-chlorite

Abréviation Mon: montmorillonite S/M: séricite-montmorillonite lamelle mêlée Ch: chlorite Se: séricite Qz: quartz Kf: Feldspath potassique Pl: plagioclase
 Am: Amphibole Ep: Epidote Ru: rutile Ca: calcite AX: ankérite Sd: sidérite Py: pyrite
 ⊙: abondant ○: moyen •: faible - : rare

Apç. 10 Spectres de diffraction des Rayons X

