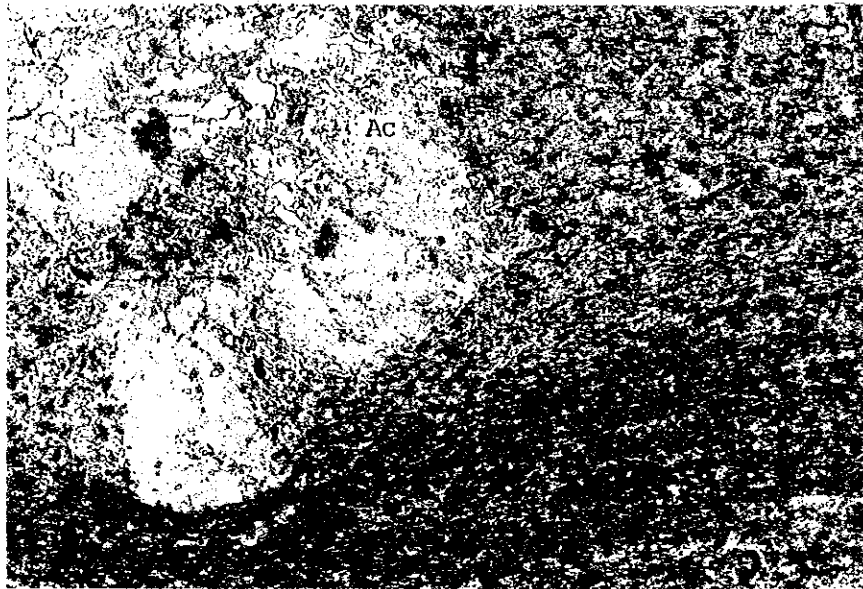


Apc. 3 Microphotographie des lames minces
(échantillons de surface: affleurements)

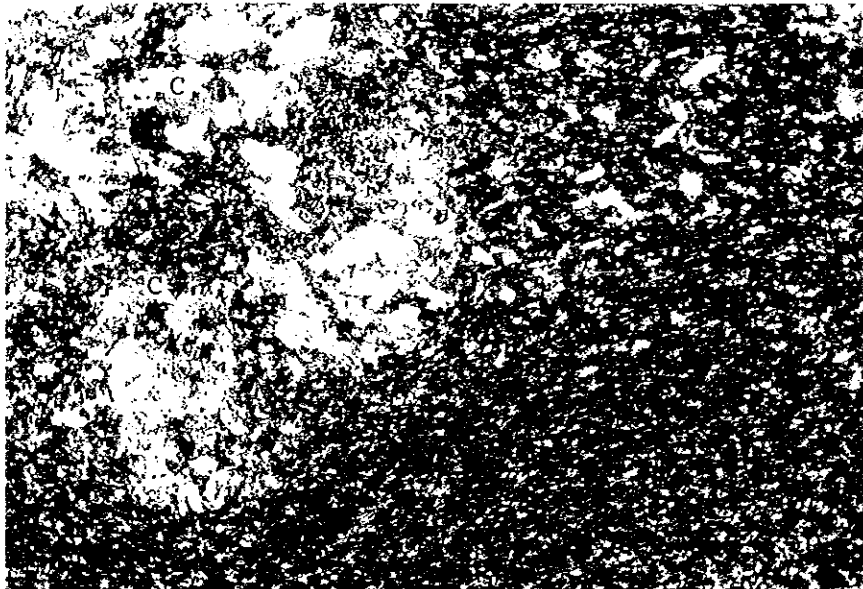
Abréviation

Qz : Quartz	Ab: Albite
Or : Orthoclase	M : Montmorillonite
Pl : Plagioclase	Ch: Chlorite
Lc : leucoxène	Al : Allanite
Bi : Biotite	Se : Séricite
Ho : Hornblende	Ep: Epidote
Cum: Cummingtonite	C : Calcite
Ac : Actinote	Zi : Zircon
Au : Augite	Ar : Minéral d'argile (Cryptogène)
Hy : Hyperthène	Za : Zéolite
CpX: pyroxène monoclinique	Pré: Préhnite
Oq : minéral opaque	Il : Ilmenite
Ru : Rutile	Cal : Calcédoine
Sp : Sphène	And : Andalousite
Ap : Apatite	Amg: amygloïde
Mu : Muscovite	
Z : Zircon	
Mt : Magnétite	
Hrn: Hématite	
Ti : titane	



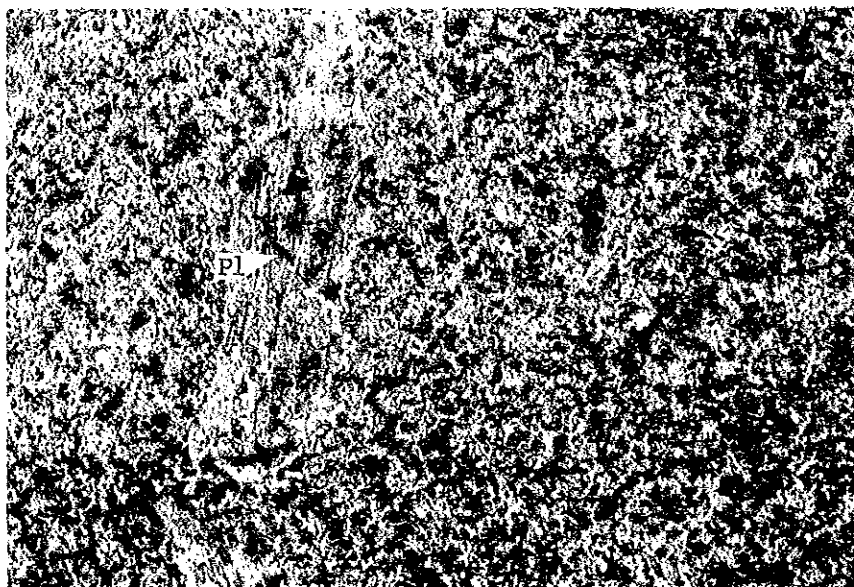
Nicol ouvert

0 0.2mm



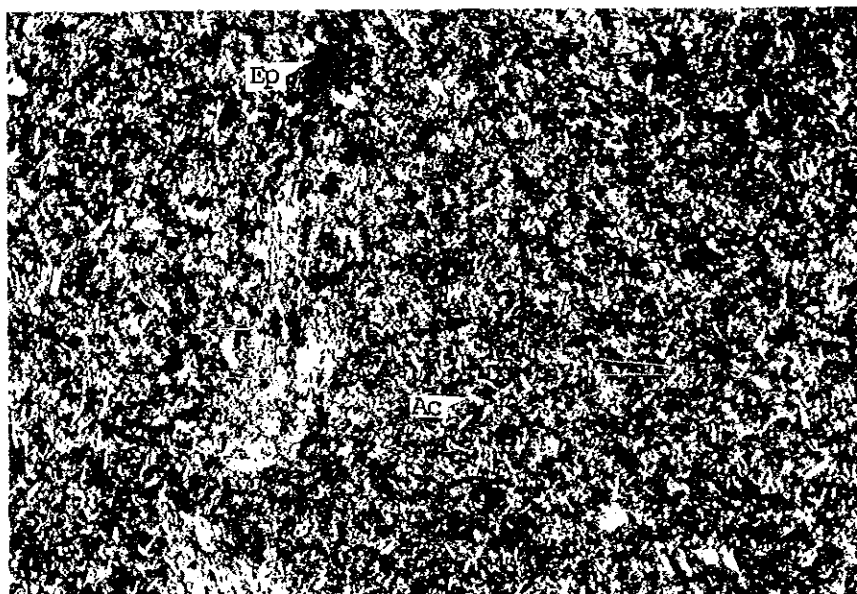
Nicol croiseur

Numéro d'échantillon: SC-301
Localité : Séfa Nangue
Nomenclature : Schiste vert
Minéraux : Ac=Ch>Lc>>C>Ab



Nicol ouvert

0 0.5mm



Nicol croiseur

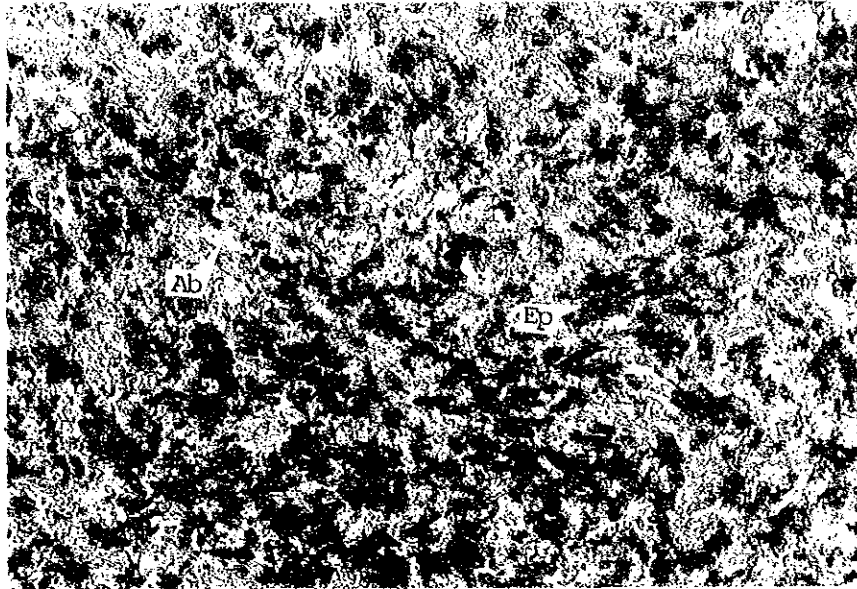
Numéro d'échantillon: SB-313

Localité : Séfa Nangue

Nomenclature : Plagiorhyorite Metamorphique

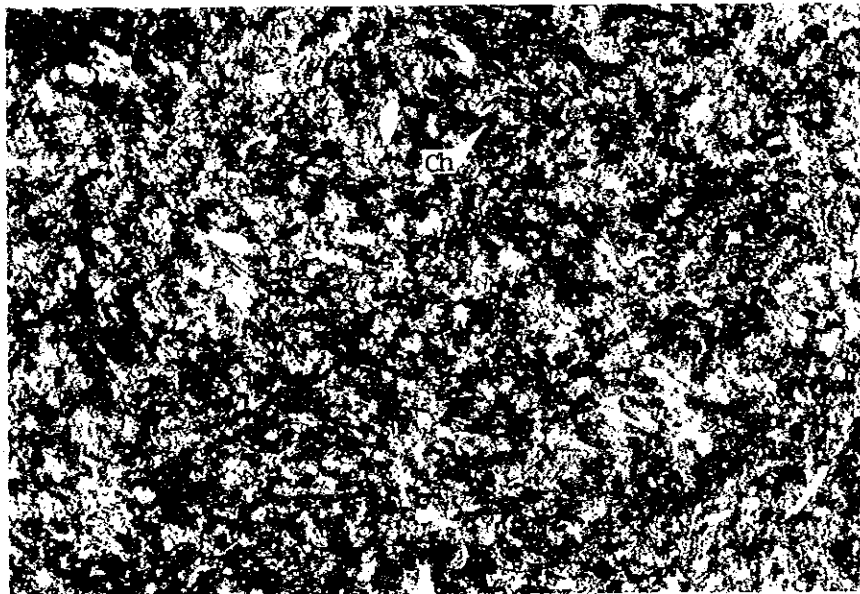
Minéraux : Phénocrystal Pl

Pâte Ac, Ep, Ab



Nicol ouvert

0 0.2mm



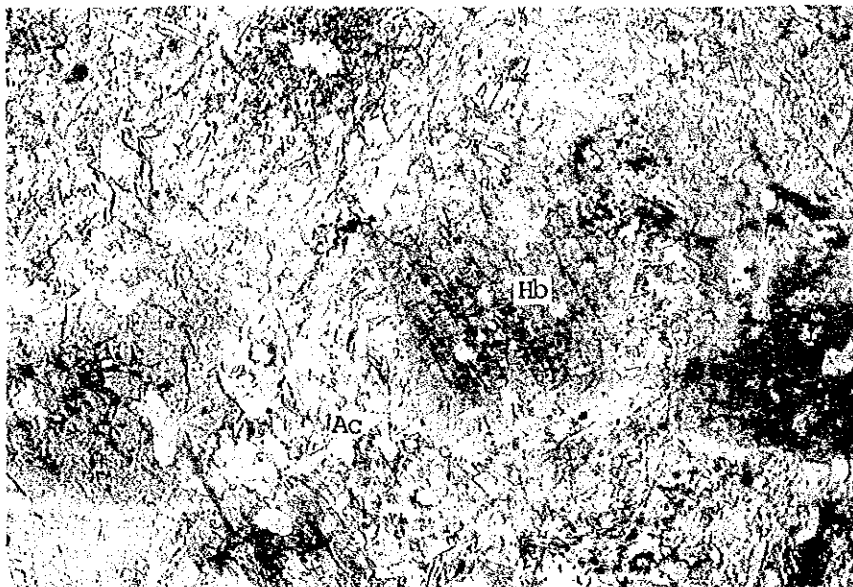
Nicol croiseur

Numéro d'échantillon: SC-317

Localité : Séfa Nangue

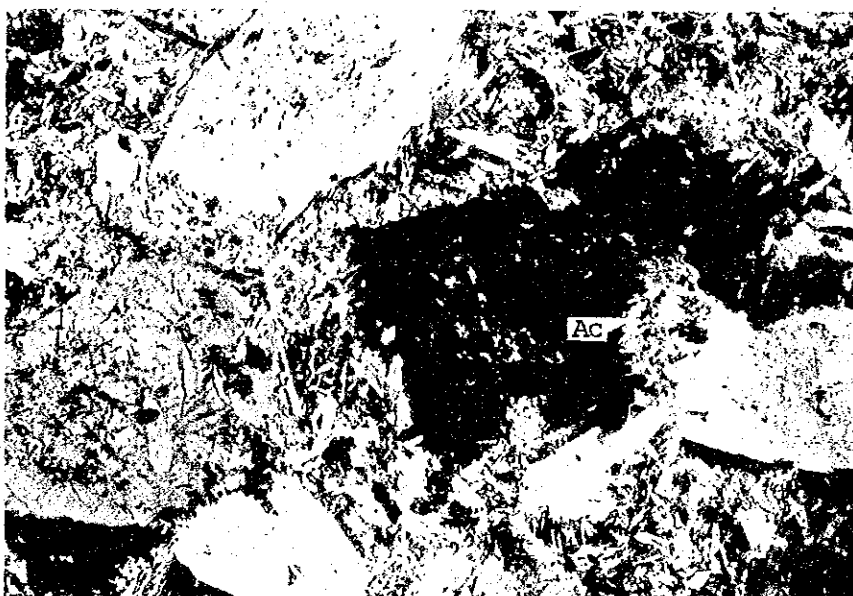
Nomenclature : Basalt Metamorphique

Minéraux : EP>>Ch>Ti>Ab>Ac



Nicol ouvert

0 0.5mm



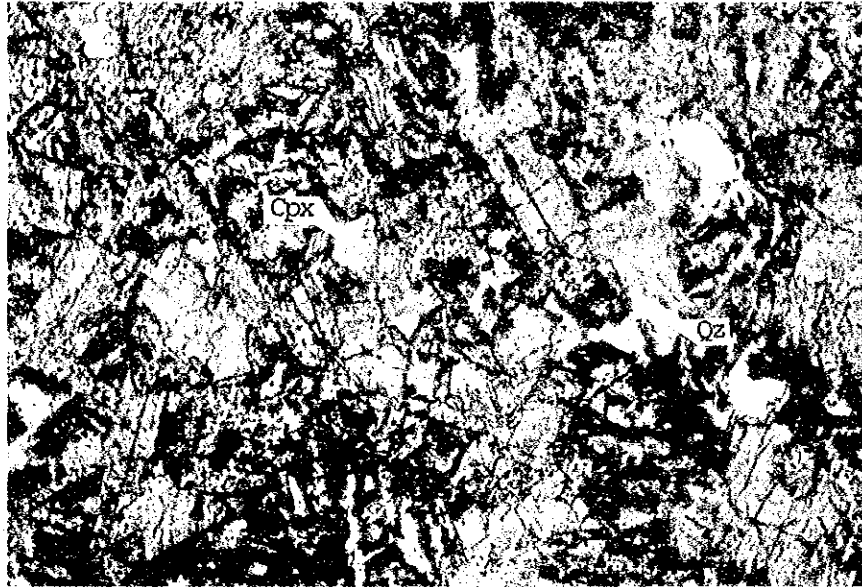
Nicol croiseur

Numéro d'échantillon: SC-332

Localité : Séfa Nangue

Nomenclature : Hornblendeite Metamorphique

Minéraux : Ho>>Ac



Nicol ouvert

0 0,5mm



Nicol croiseur

Numéro d'échantillon: SB-344

Localité : Séfa Nangue

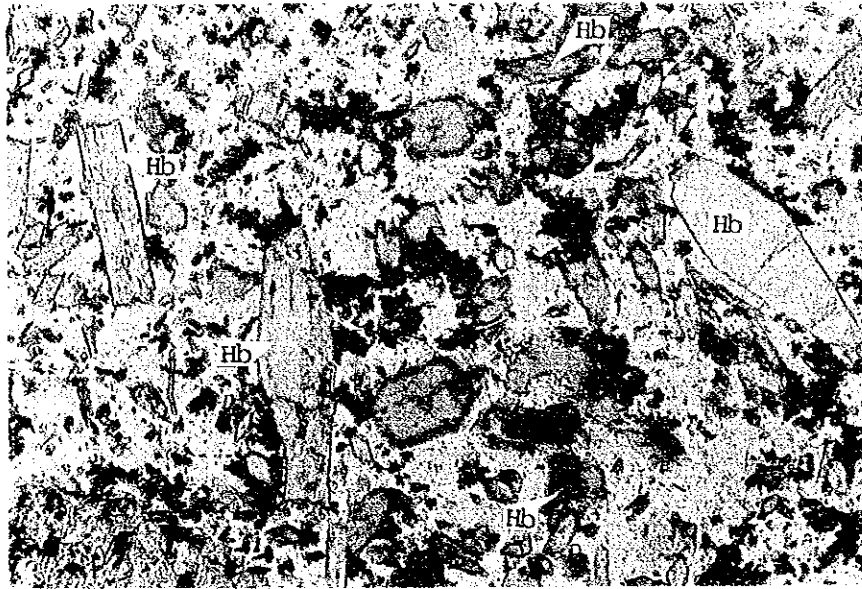
Nomenclature : Quartz dolerite Metamorphique

Minéraux : Cpx>Pl>Qz>Ac, Ch, Ab

Apc. 4 Microphotographie des lames minces
(échantillons de carottes de sondage)

Abréviation

Qz : Quartz	Ab : Albite
Or : Orthoclase	M : Montmorillonite
Pl : Plagioclase	Ch : Chlorite
Lc : leucoxène	Al : Allanite
Bi : Biotite	Se : Séricite
Ho : Hornblende	Ep : Épidote
Cum: Cummingtonite	C : Calcite
Ac : Actinote	Zi : Zircon
Au : Augite	Ar : Minéral d'argile (Cryptogène)
Hy : Hyperthène	Ze : Zéolite
CpX: pyroxène monoclinique	Pré: Préhnite
Oq : minéral opaque	Il : Ilmenite
Ru : Rutile	Cal : Calcédoine
Sp : Sphène	And : Andalousite
Ap : Apatite	Amg: amygloïde
Mu : Muscovite	
Z : Zircon	
Mt : Magnétite	
Hm: Hématite	
Ti : titane	



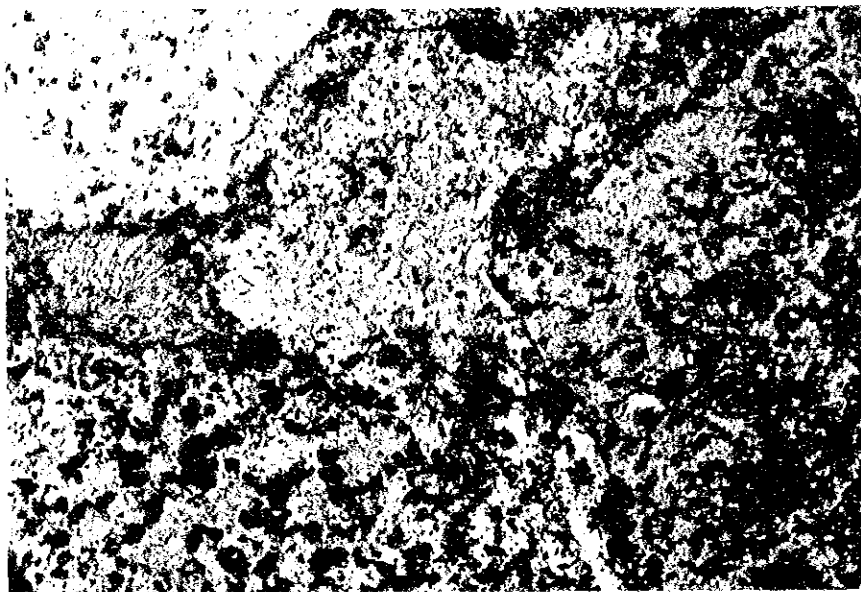
Nicol ouvert

0 0.2mm



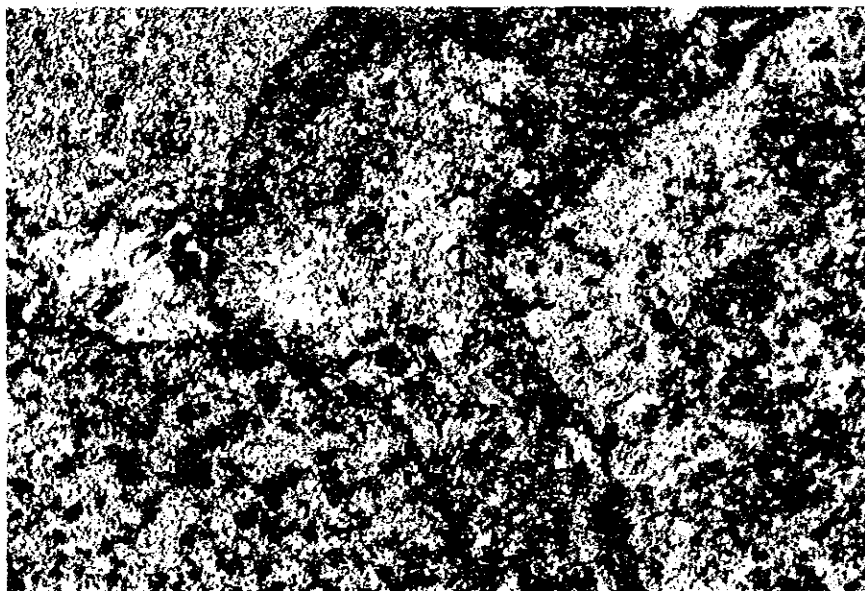
Nicol croiseur

Numéro d'échantillon: STR-13(A)
Localité : Séfa Nangue (MJNL-12, 74.40m)
Nomenclature : Dacite
Minéraux : Ho>Pl>Qz



Nicol ouvert

0 0.5mm



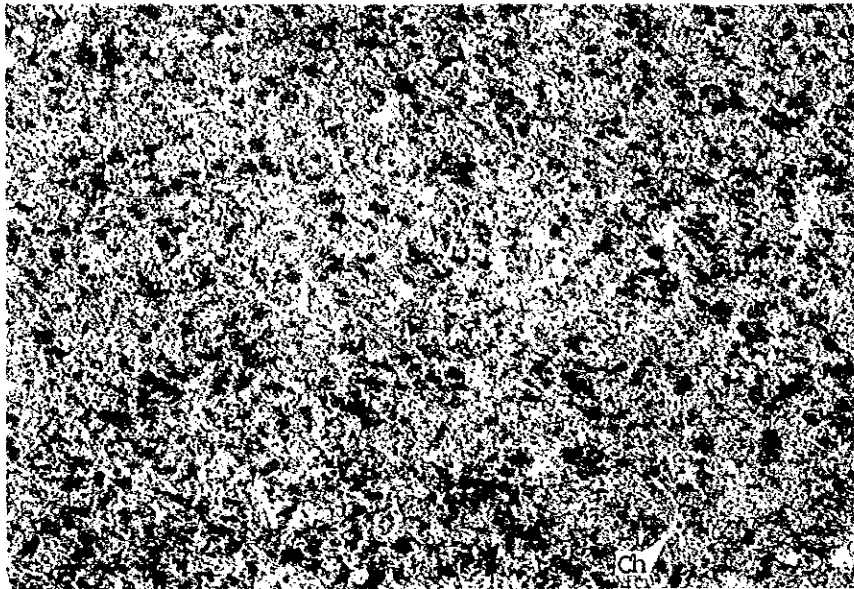
Nicol croiseur

Numéro d'échantillon: STR-14

Localité : Séfa Nangue (MJNL-12, 146.40m)

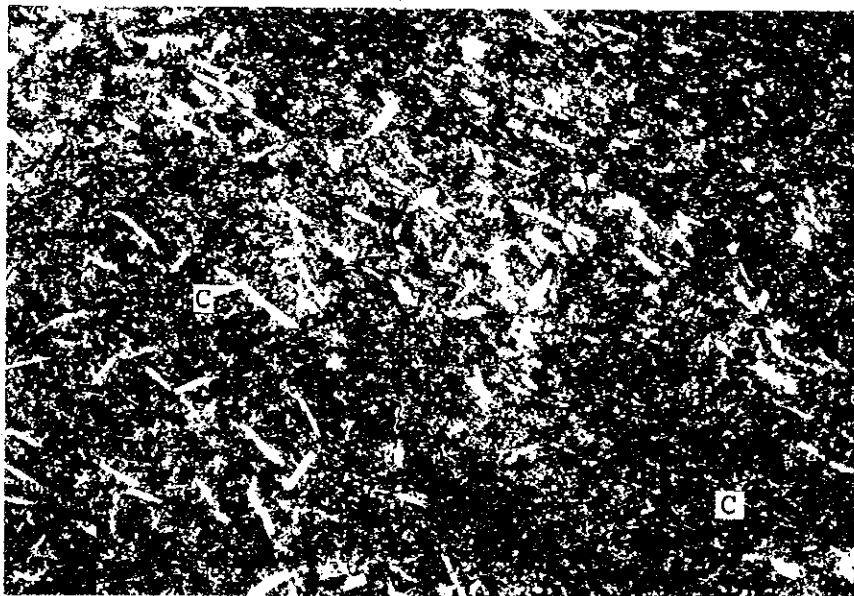
Nomenclature : Tuf bréchique

Minéraux : Ch, Ep, Ac > Qz, Ab > Oq



Nicol ouvert

0 0.5mm



Nicol croiseur

Numéro d'échantillon:STR-17

Localité :Séfa Nangue (MJNL-13,130.40m)

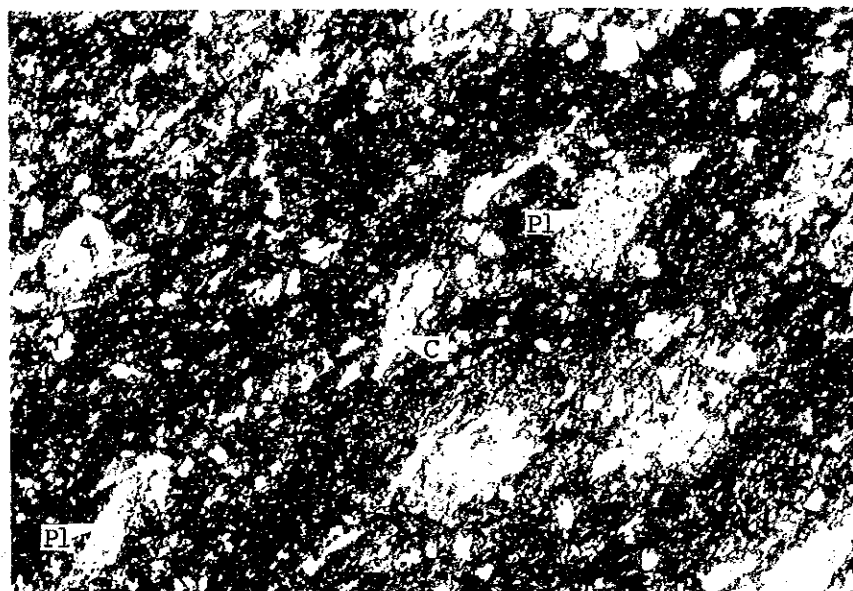
Nomenclature :Spilite Metamorphique

Minéraux :Ch,C>Ab,Ac,Oq



Nicol ouvert

0 0.5mm



Nicol croiseur

Numéro d'échantillon: STR-18
 Localité : Séfa Nangue (MJNL-14,66.20m)
 Nomenclature : Andésite altérée
 Minéraux : Ab, Ch, Tc, C > Ac, Qz, Oq

Ap. 5 Microscopie: analyse des sections polies
(échantillons de surface)

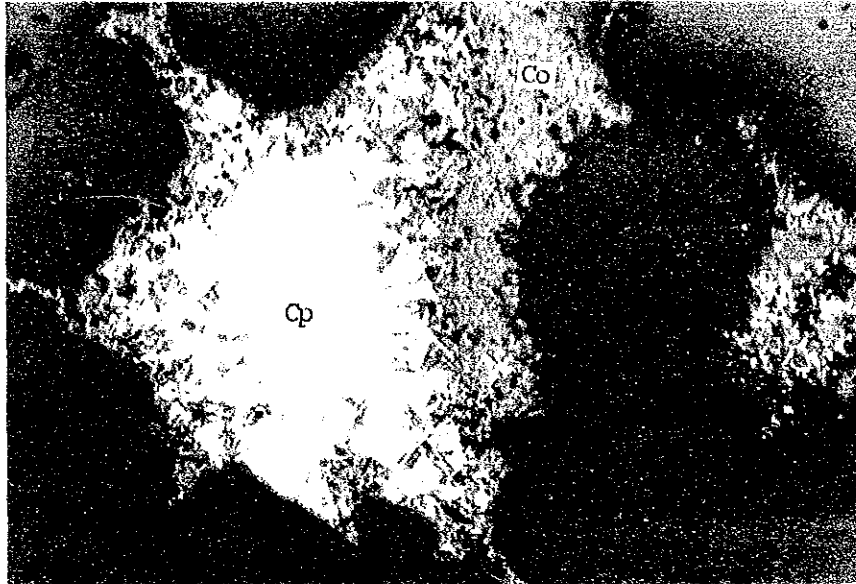
N°	Numéro d'échantillon	Localité		Nom de la zone minéralisée	Apparence	Minéral métallifère													Remarque								
		longitude	latitude			Au	Jo	Cp	Py	Sp	Cn	Asp	Mt	Cc	Co	Hém	Dg	Go		Pl	Ma						
1	P-1-5			N°1	filon de quartz blanc avec minéraux sulfurés						●																
2	P-2-1			N°2	filon de quartz blanc avec minéraux sulfurés						●				○												
3	P-2-2			N°2	filon de quartz gris avec minéraux sulfurés						○						●							●			
4	P-2-4			N°2	filon de quartz avec minéraux sulfurés						●																
5	P-12-1			N°12	filon de quartz comprenant des minéraux oxydés																						
6	P-12-2			N°12	minéral oxydé dans le schiste																			●			
7	P-14-3			N°14	filon de quartz gris																				●		

Abréviation ● : abondant Au : or à argent Jo*1 : Josette Cp : chalcopyrite Py*2 : Pyrite Sp : sphalérite Gn : galène
 ○ : moyen Asp : arsénopyrite Mt : magnétite Cc*3 : Chalcosine Co*4 : covellite Mém: hématite Dg : digénite
 ● : faible Co : goëthite Pl : pyrolusite Ma : manganite
 - : rare *1 peut être la tetraédrite et la tellurobismuthite *2 marcasite compris, *3 djuriteite compris, *4 yarrowite compris

Apc. 7 Microphotographie des sections polies
(échantillons de surface)

Abréviation

Au : or à argent	Po : pyrrhotite
Asp : arsénopyrite	Py : pyrite
Cp : chalcopyrite	Pl : pyrolusite
Cc : Chalcosine	Sp : sphalérite
Co : covelline	
Dg : digénite	
Gn : galène	
Go : goethite	
Hém : hématisite	
Jo : Joseite	
Mt : magnétite	
Ma : manganite	



Nicol ouvert

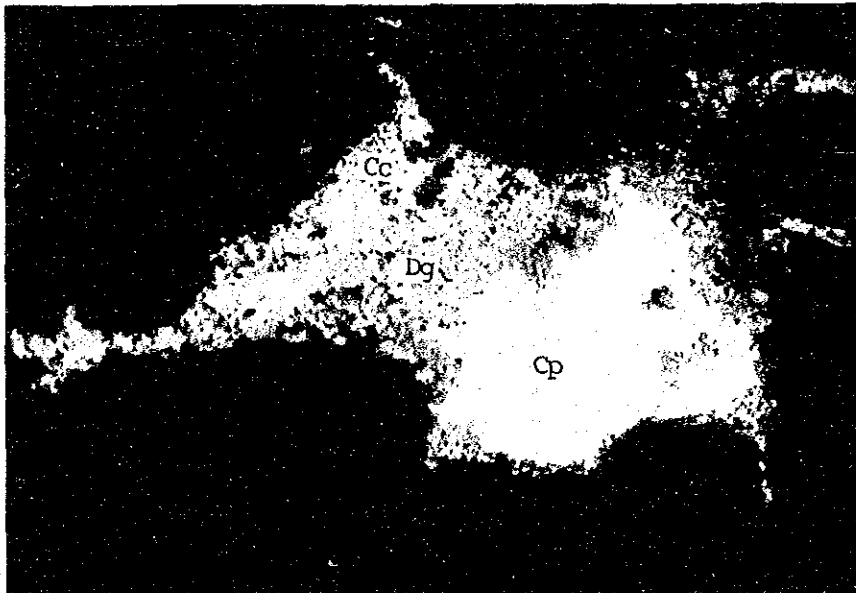
0 0.2mm

N° d'échantillon: P-2-2

Localité: Séfa Nangue

Type de minerais: filon de quartz gris

Remarque: Cp > Cc, Co, Dg > Py, Sp, Gn, Pl, Ma



Nicol ouvert

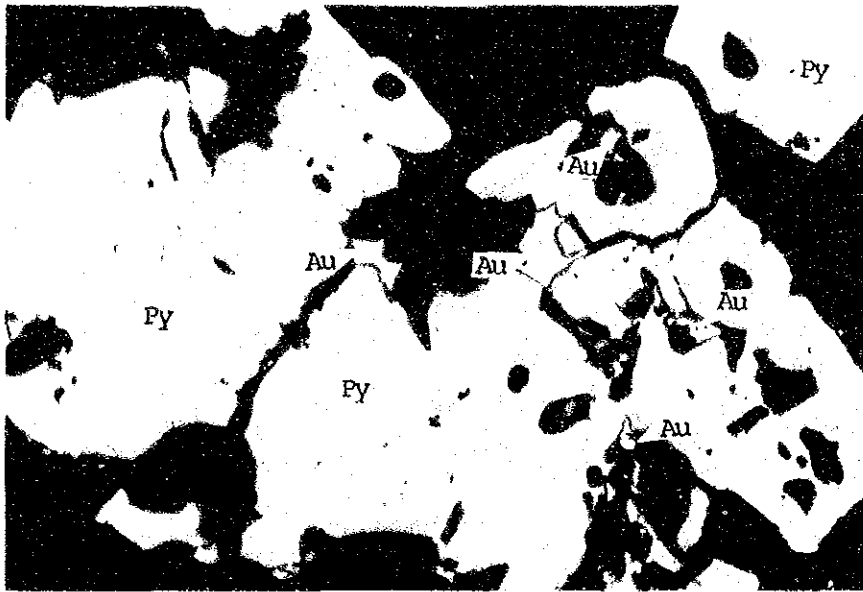
0 0.2mm

N° d'échantillon: P-2-2

Localité: Séfa Nangue

Type de minerais: filon de quartz gris

Remarque: Cp > Cc, Co, Dg > Py, Sp, Gn, Pl, Ma



Nicol ouvert

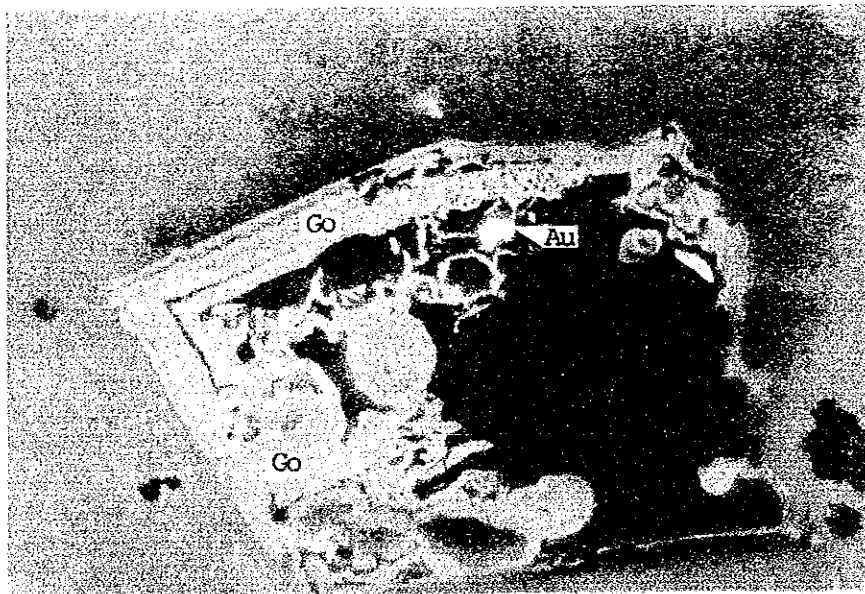
0 0.2mm

N° d'échantillon: p-2-4

Localité: Séfa Nangué

Type de minerais: filon de quartz avec minéraux surface

Remarque: Py>Au, Cp, Go>Jo, Cc, Co, Dg



Nicol ouvert

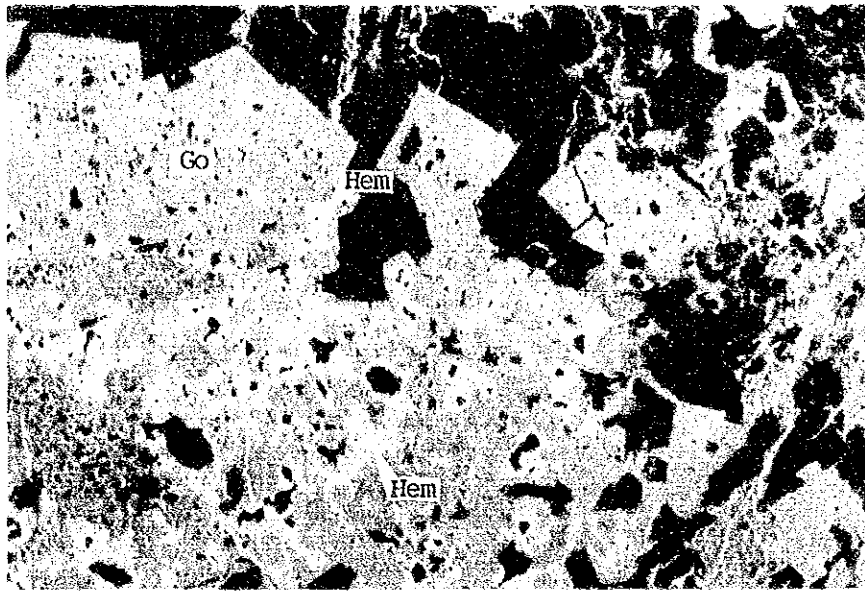
0 0.1mm

N° d'échantillon: p-2-4

Localité: Séfa Nangué

Type de minerais: filon de quartz avec minéraux surface

Remarque: Py>Au, Cp, Go>Jo, Cc, Co, Dg



Nicol ouvert

N° d'échantillon: P-12-2

Localité: Séfa Nangue

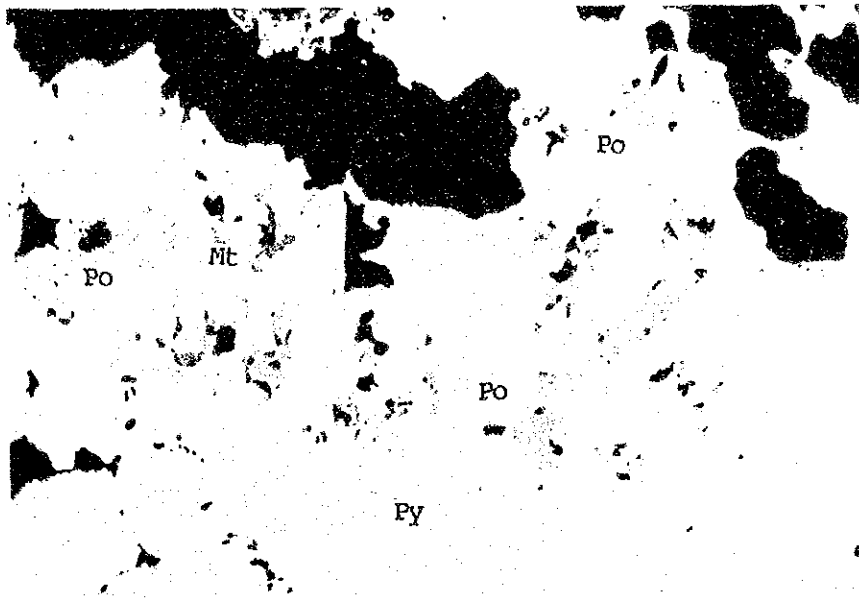
Type de minerais: minéral oxydé dans le schiste

Remarque: Go >> Hém

Apc. 8 Microphotographie des sections polies
(échantillons des carottes de sondage)

Abréviation

Au : or à argent	Po : pyrrhotite
Asp : arsénopyrite	Py : pyrite
Cp : chalcopyrite	Pl : pyrolusite
Cc : Chalcosine	Sp : sphalérite
Co : covelline	
Dg : digénite	
Gn : galène	
Go : goéthite	
Hém: hématisite	
Jo : Joseite	
Mt : magnétite	
Ma : manganite	



Nicol ouvert

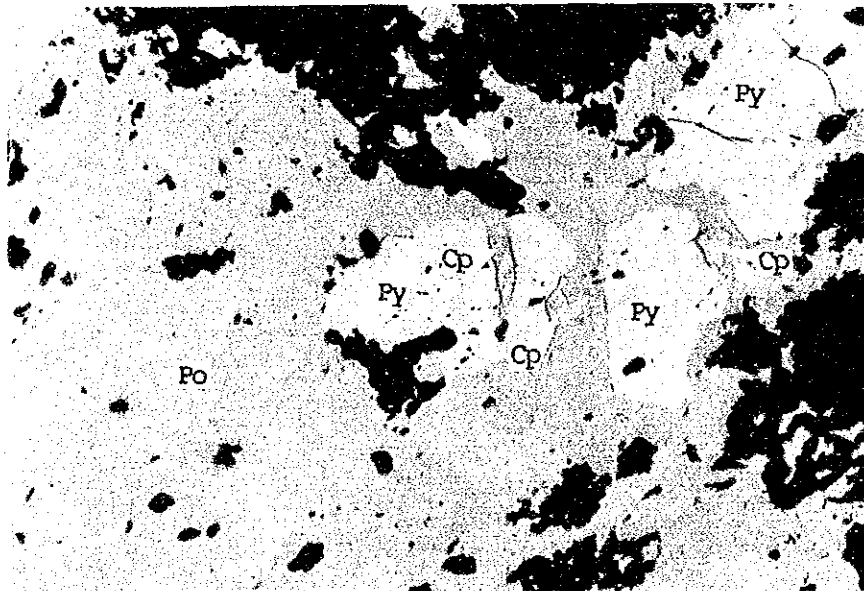
0 0.2mm

N° d'échantillon: SPQ-13

Localité: Séfa Nangue (MJNL-11, 116.55m)

Type de minerais: filon de quartz blanc

Remarque: Py >> Po, Go > Cp, Aps, Mt, Hém



Nicol ouvert

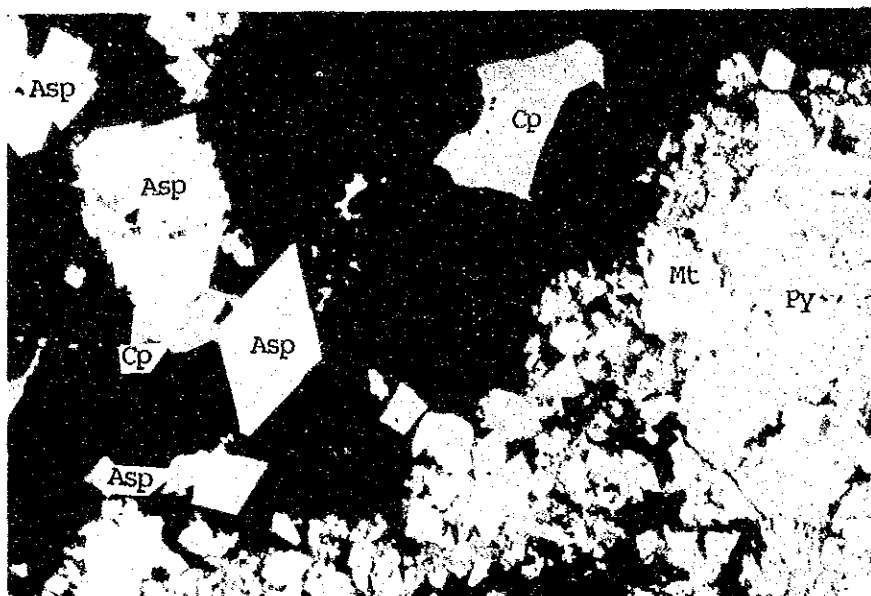
0 0.2mm

N° d'échantillon: SPQ-14

Localité: Séfa Nangue (MJNL-12, 146.55m)

Type de minerais: filonnet des minéraux sulfurés dans le tuf bréchique

Remarque: Po > Cp, Py > Asp > Sp, Mt, Hém



Nicol ouvert

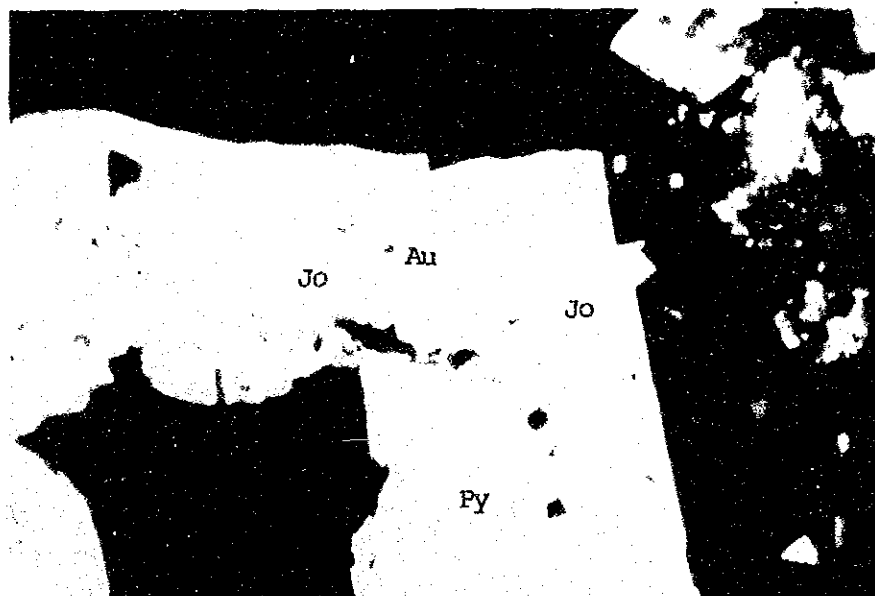
0 0.2mm

N° d'échantillon: SPQ-15

Localité: Séfa Nangue (MJNL-11,82.90m)

Type de minerais: filon de quartz avec filonnet des minéraux surface

Remarque: Asp>Py>Cp,Go>Jo,Mt



Nicol ouvert

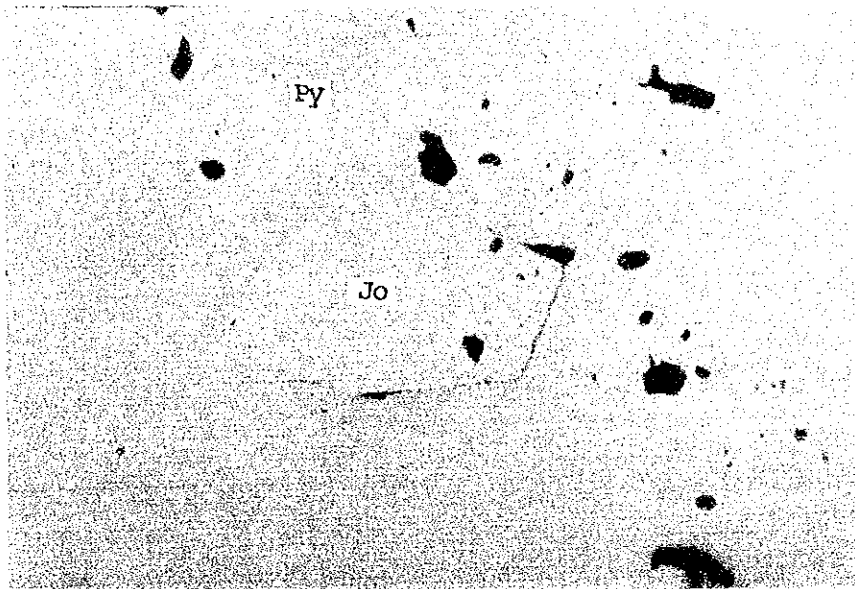
0 0.1mm

N° d'échantillon: SPQ-16

Localité: Séfa Nangue

Type de minerais: filon de quartz blanc et gris avec filonnet minéraux surfacés

Remarque: Py>Asp>Cp,Hém>Au,Jo,Gn



Nicol ouvert

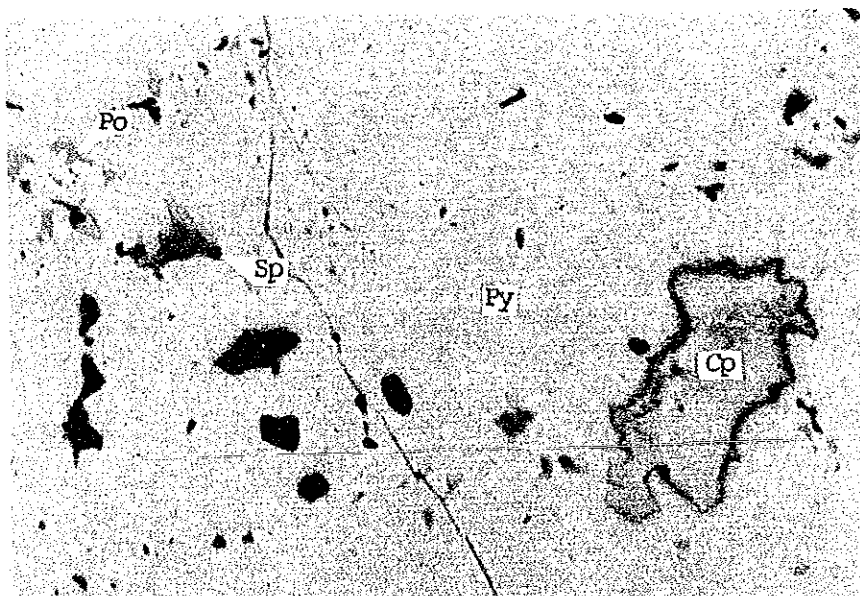
0 0.1mm

N° d'échantillon: SPQ-17

Localité: Séfa Nangue (MJNL-14, 99.70m)

Type de minerais: filon de quartz blanc avec minéraux sulfurés

Remarque: Py > Cp, Sp, Asp, Hém, > Jo, Po, Mt



Nicol ouvert

0 0.2mm

N° d'échantillon: SPQ-17

Localité: Séfa Nangue (MJNL-14, 99.70m)

Type de minerais: filon de quartz blanc avec minéraux sulfurés

Remarque: Py > Cp, Sp, Asp, Hém, > Jo, Po, Mt

Apc. 10 Spectres de diffraction des Rayons X

