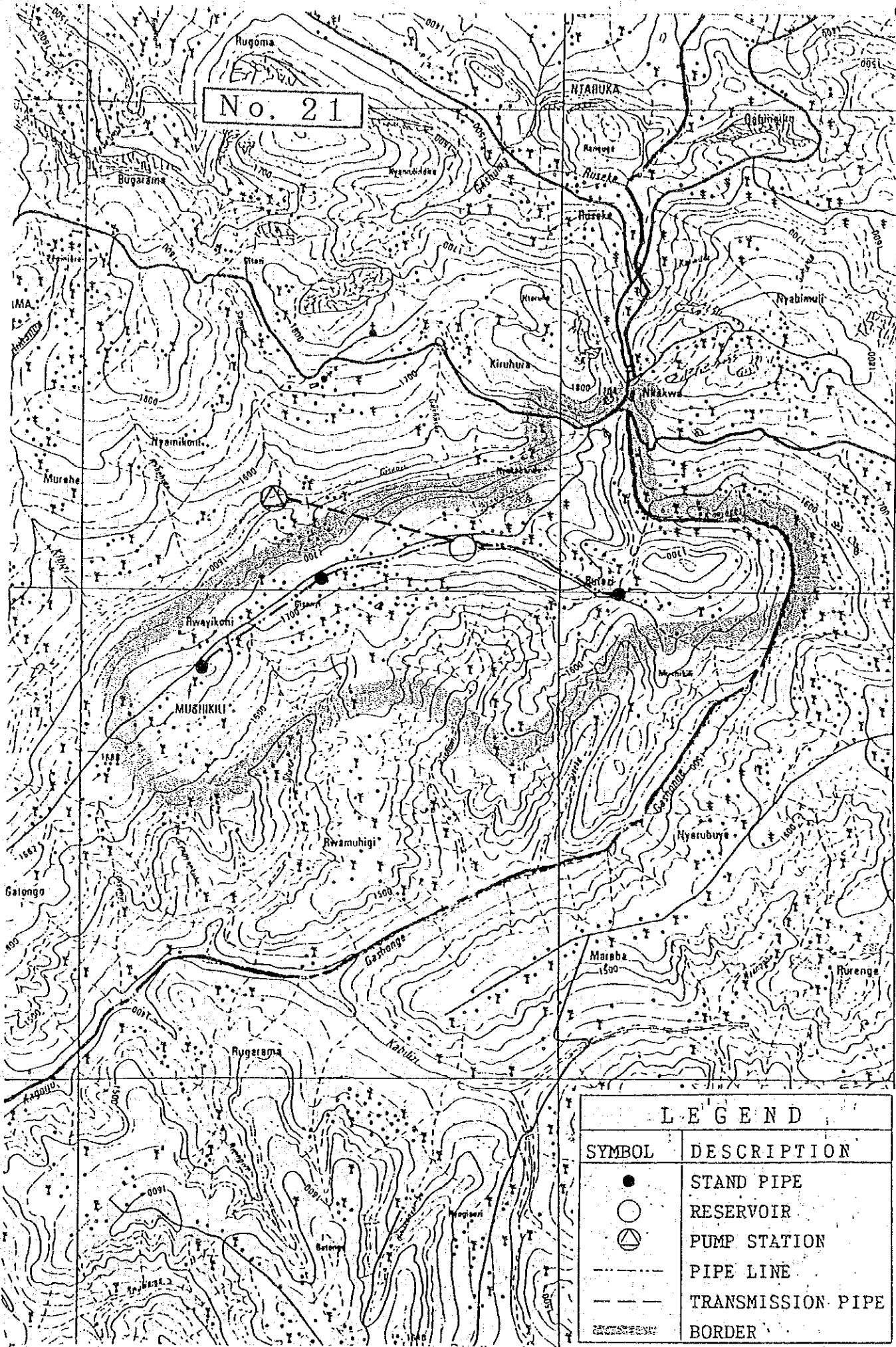
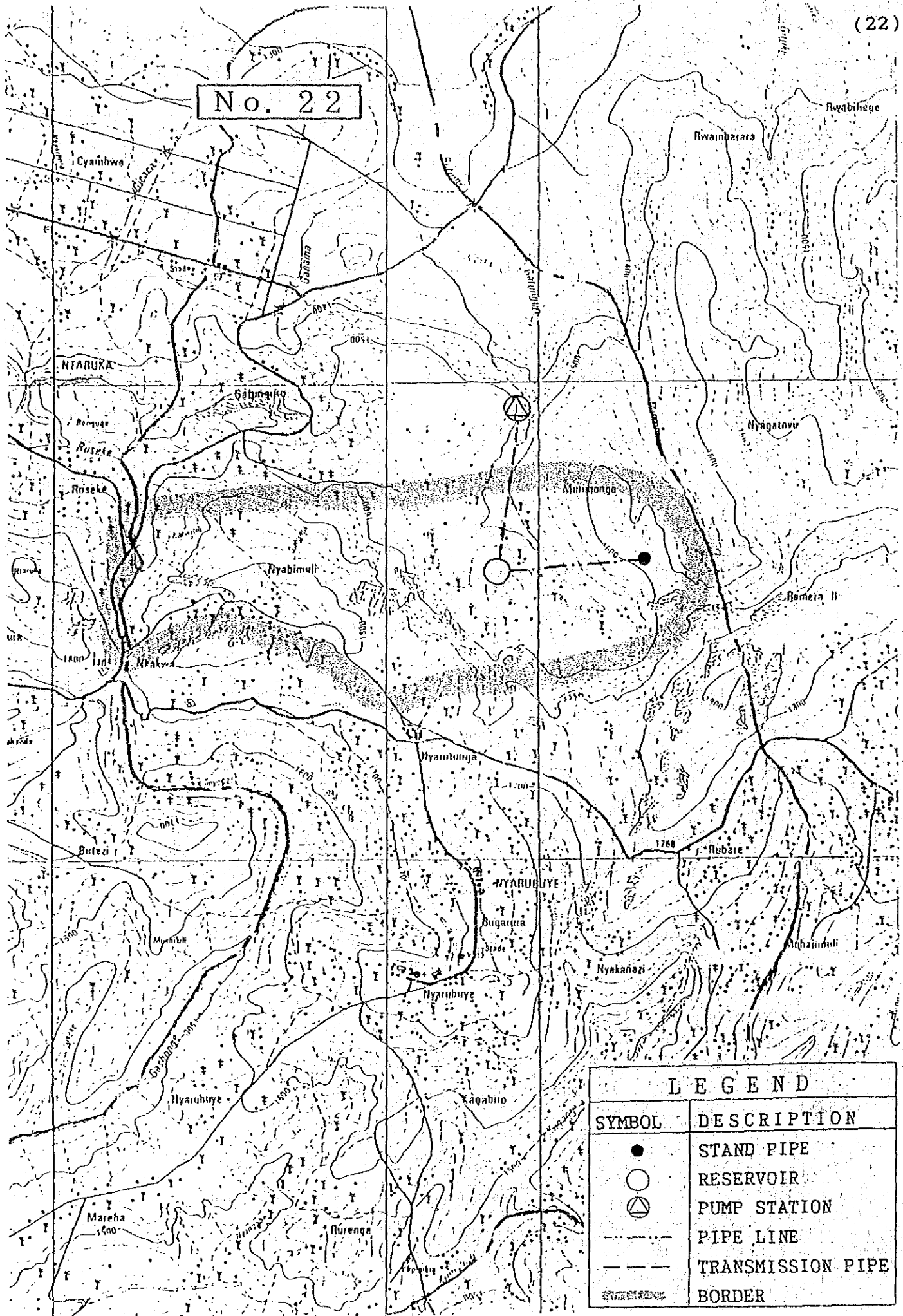


No. 21



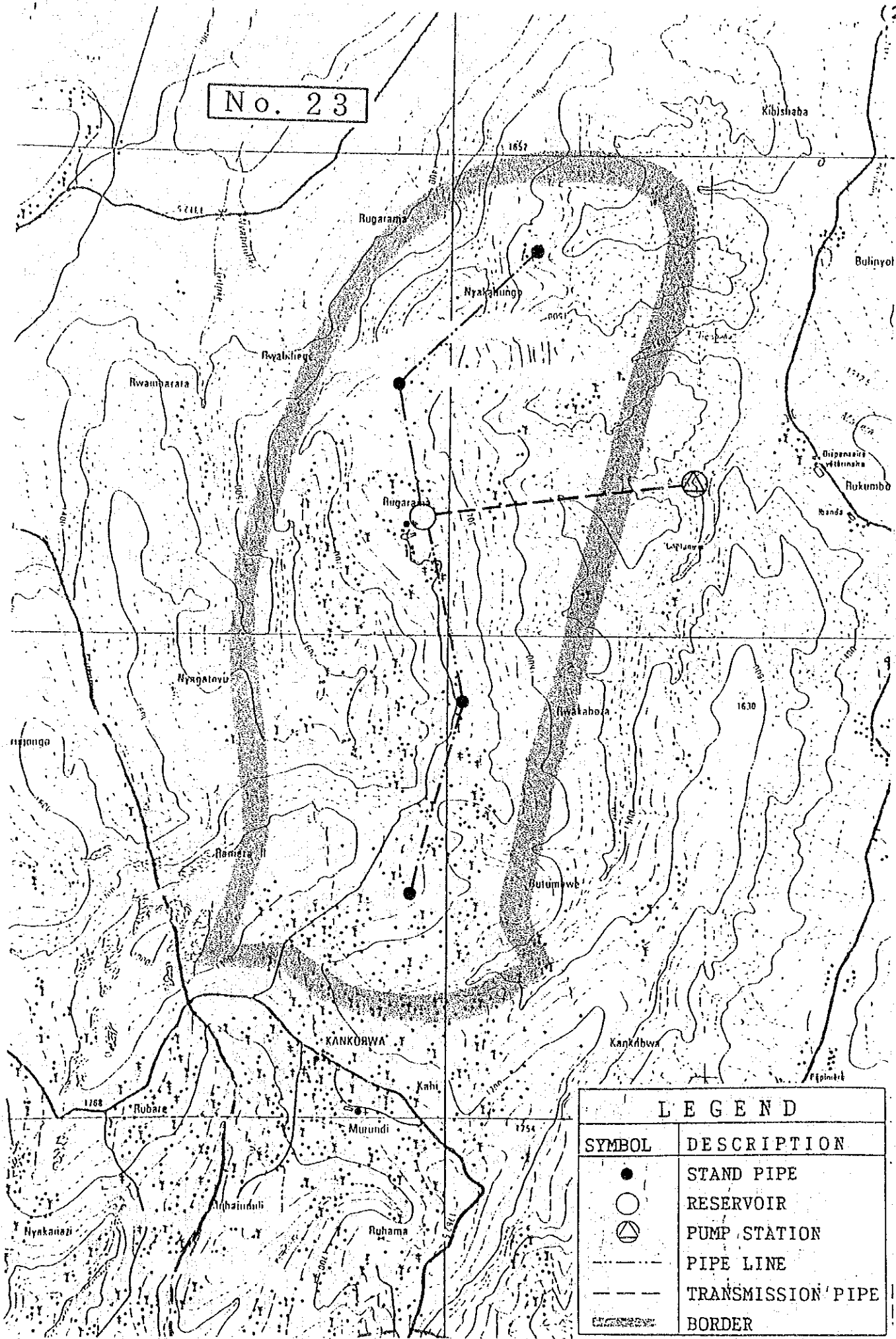
LEGEND	
SYMBOL	DESCRIPTION
●	STAND PIPE
○	RESERVOIR
△	PUMP STATION
---	PIPE LINE
---	TRANSMISSION PIPE
---	BORDER

No. 22



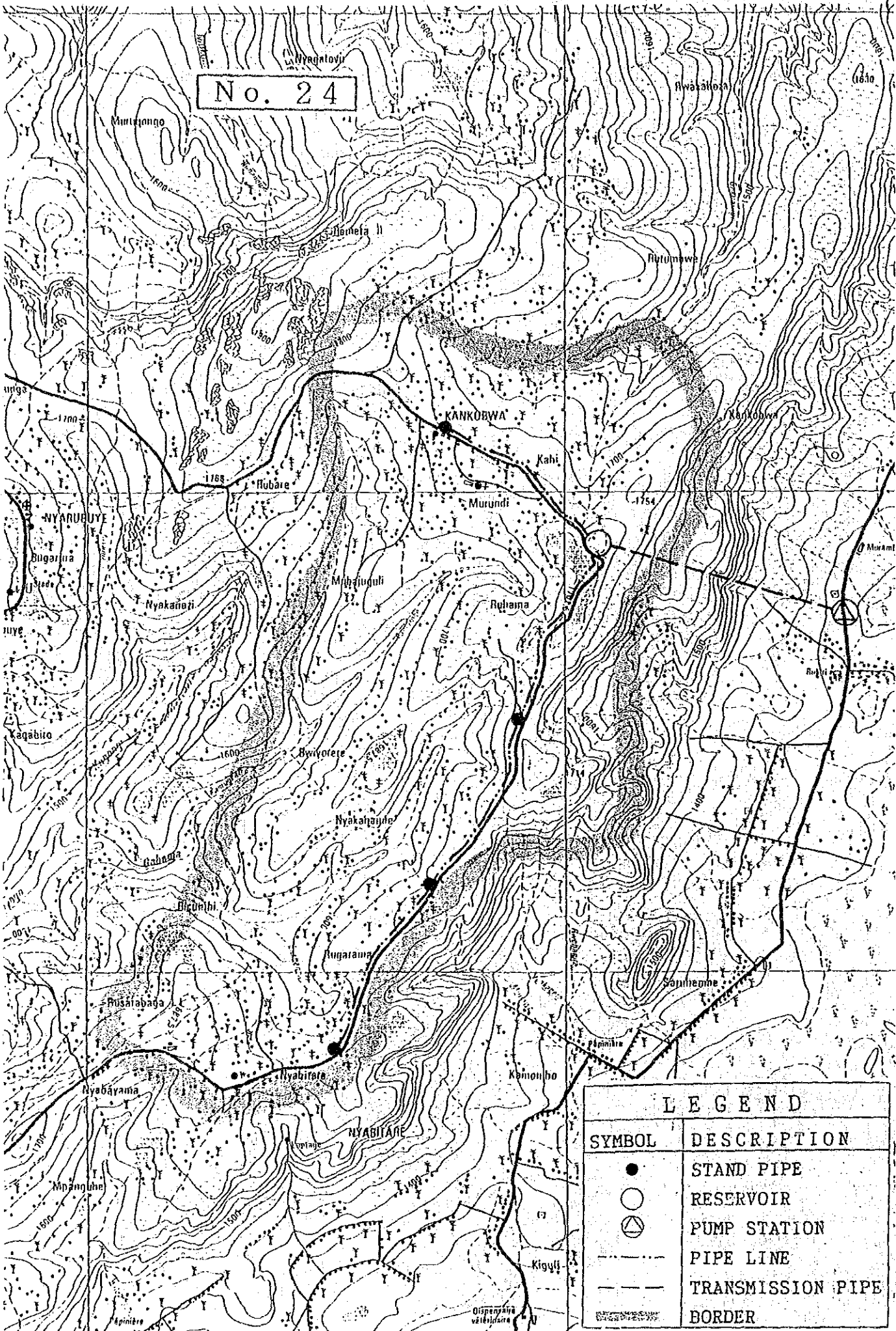
LEGEND	
SYMBOL	DESCRIPTION
●	STAND PIPE
○	RESERVOIR
⊗	PUMP STATION
---	PIPE LINE
---	TRANSMISSION PIPE
---	BORDER

No. 23



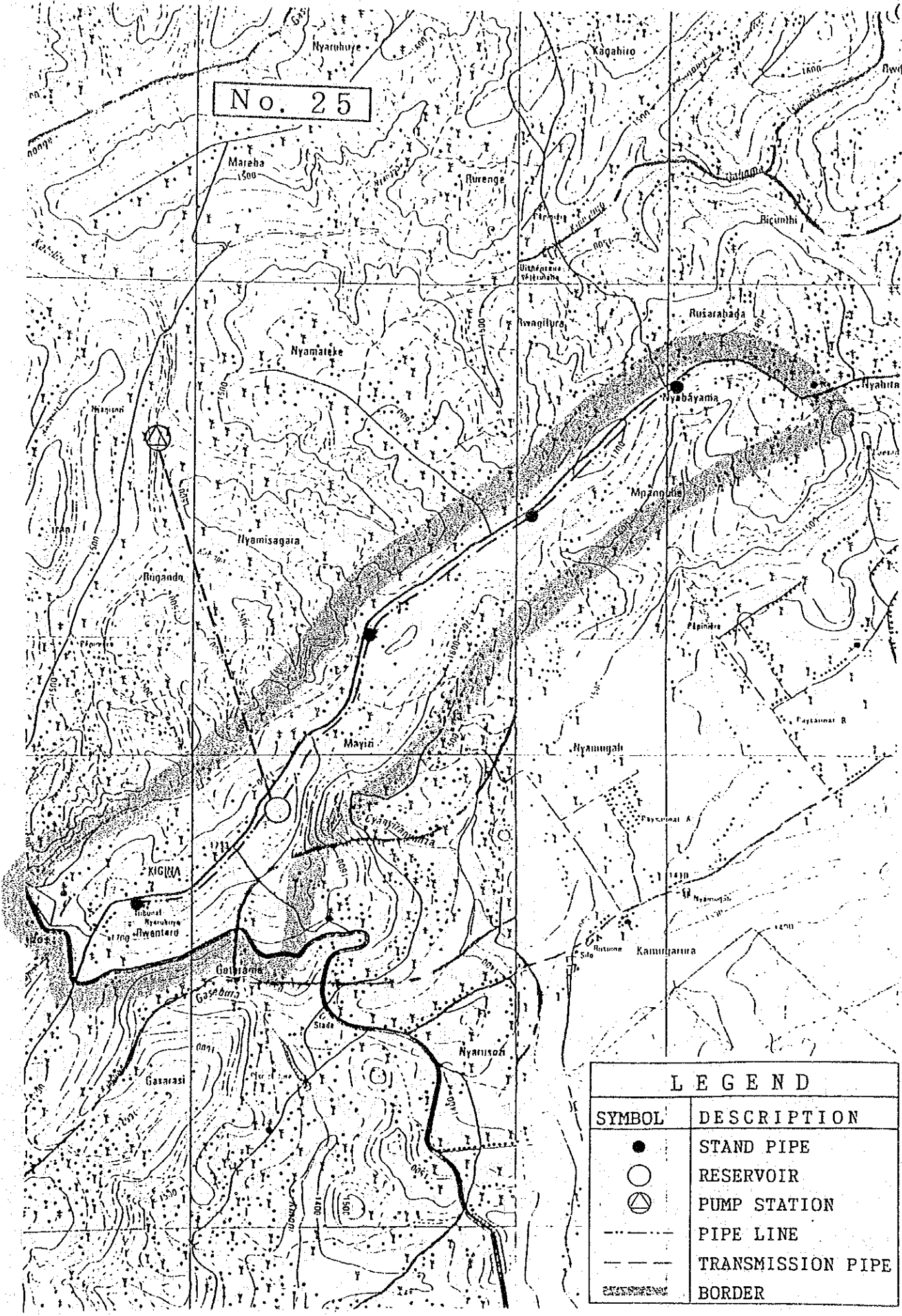
LEGEND	
SYMBOL	DESCRIPTION
●	STAND PIPE
○	RESERVOIR
⊗	PUMP STATION
⋯⋯⋯	PIPE LINE
- - - - -	TRANSMISSION PIPE
▬▬▬▬▬	BORDER

No. 24

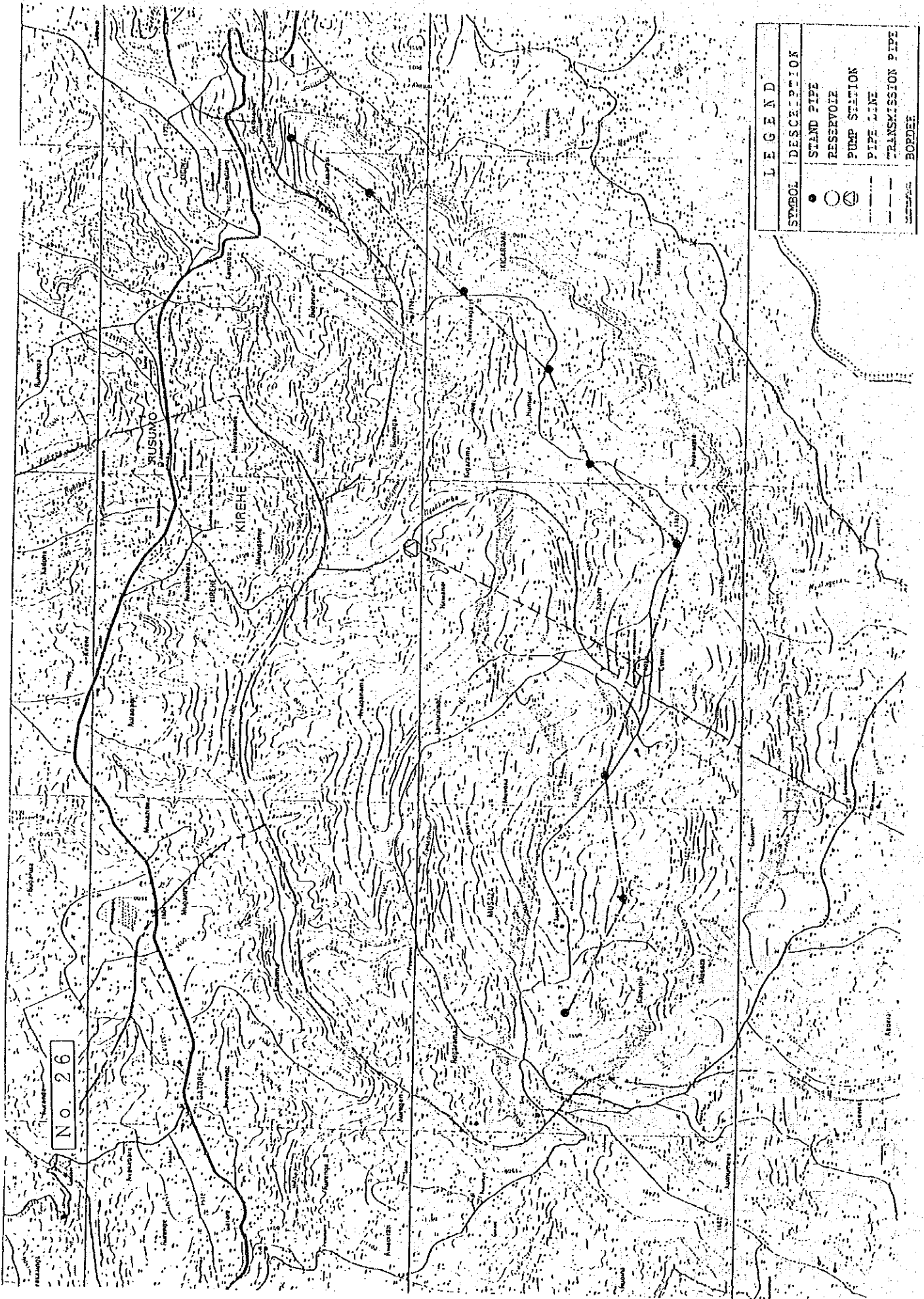


LEGEND	
SYMBOL	DESCRIPTION
●	STAND PIPE
○	RESERVOIR
△	PUMP STATION
---	PIPE LINE
---	TRANSMISSION PIPE
---	BORDER

No. 25



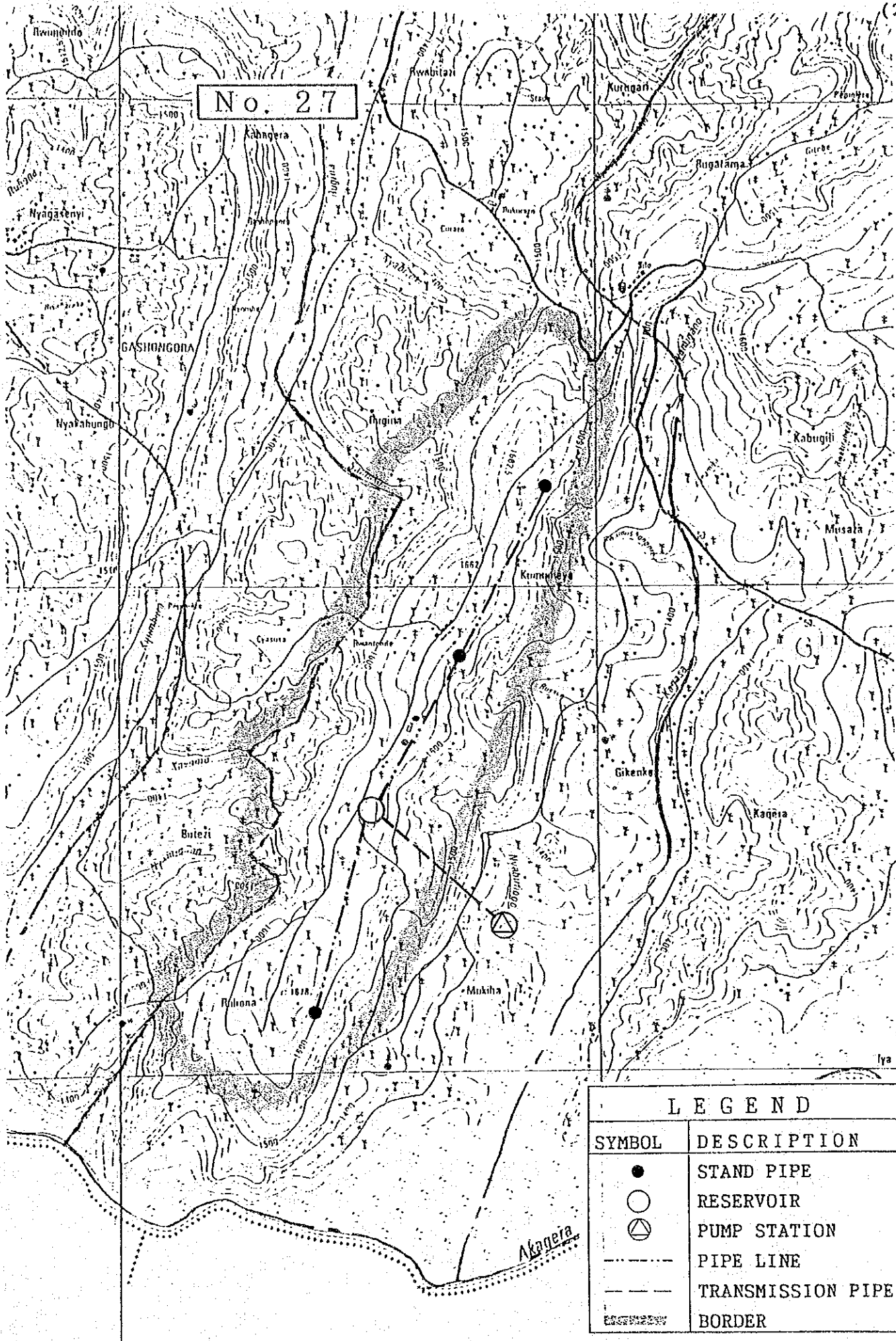
LEGEND	
SYMBOL	DESCRIPTION
●	STAND PIPE
○	RESERVOIR
⊗	PUMP STATION
---	PIPE LINE
---	TRANSMISSION PIPE
---	BORDER



No. 26

LEGEND	
SYMBOL	DESCRIPTION
●	STAND PIPE
○	RESERVOIR
⊗	PUMP STATION
---	PIPE LINE
—	TRANSMISSION PIPE
—	BORDER

No. 27



LEGEND	
SYMBOL	DESCRIPTION
●	STAND PIPE
○	RESERVOIR
⊕	PUMP STATION
---	PIPE LINE
---	TRANSMISSION PIPE
-----	BORDER





V : LIST OF PERSONS INTERVIEWED



Name	Position
1. MUGABO Léopold	Directeur Générale de l'Eau-MINITRAPEE
2. KANYABUGOYI Fidèle	Directeur de la Planification, MINITRAPEE
3. NGIRABABYEYI Alexis	Etudes/of Investigation Division, MINITRAPEE
4. MUKANDEKEZI Verène	Directrice de l'Hydraulique Rurale D.G. Eau/MINITRAPEE
5. NKUNZIMANA Chrysostome	Secrétaire D'administration, Hydraulique Rurale D.E. EAU
6. KAYITARE Charles	Chef de Division, Inspection des Projets D.H.R. MINITRAPEE
7. KABANDA Dominique	Hydraulique rurale, Inspection des Projets, MINITRAPEE
8. SEZOYA Antoine	MINITRAPEE
9. BAGANINIWALI J. Baptiste	Chef de Division Route en Terre MINITRAPEE
10. NSABIMANA Jean Marie Vianney	Chef du Département Eau et Gaz ELECTROGAZ, Kigali
11. MUBERA Martin	Chef de Station ELECTROGAZ Rwamagana
12. RUFUKU Charleston	Chef d'Usine de Traitement d'Eau de Muhazi, ELECTROGAZ
13. KANA Augustin	Chef de Station ELECTROGAZ Kibungo
14. NKUSI Gilbert	Chef de Station de Traitement de Kimisagara ELECTROGAZ-Direction Service Eau et Gaz
15. NIZEYIMANA Joseph	Chef de Asian Division-MINAFET
16. BUCYIBARUTA Laurent	Governor of Kibungo
17. MUBILIGI Joel	Attaché à la Division Hydrologie MINITRAPEE
18. M. SINDAYIGAYA Appolinaire	Directeur de la Synthèse des Stratégies Sectorielles MINIPLAN
19. GATERA Alphonse	Chef de Section Climatologie MINITRANSCO
20. NIWEBASA Marie Thérèse	Chef de Division des Statistiques Sanitaire Sanitaires MINISANTE
21. IWAGIRAYEZU Jean Marie	Ingénieur du Génie Rural MINAGRI
22. MUNYESHULI Anastase	Coordinateur Administratif

- |     |                               |  |
|-----|-------------------------------|--|
| 23. | SEBULIKOKO Fidèle             | Administrateur-Directeur Hydraulique-Etudes-Infrastructures  |
| 24. | GEORG Roth                    | Frisa Engineering SA Ing. Civil dipl. EPFZ<br>Chef de Projet |
| 25. | RWAGAKINGA Thomas             | Administrator in Nyankora                                    |
| 26. | NIYONSHUTINIYONSHUTI<br>Moïse | Bourgmestre de la Commune Rukira                             |
| 27. | UWIZERWA Festus               | Secrétaire de Bureau Communal Rukira                         |
| 28. | GACUMBITSI Sylvestre          | Bourgmestre de la Commune Rusumo                             |
| 29. | OHMURA                        | Japanese Ambassador in Zaire                                 |
| 30. | OHMORI Tetsuo                 | JICA Representative in Kigali                                |
| 31. | FUKUSHIMA                     | Secretary of Japan Embassy in Zaire                          |

W : LIST OF DOCUMENTS COLLECTED  
IN RWANDA



No.	Title	Year	Collection from
1.	Tarif de vente d'eau & Tarif de vente d'electric		ELECTROGAZ, Kigali
2.	Rapport annuel	1988	- ditto -
3-a.	Renovatio et extension des systems d'alimentation en eau potable des villes de Changugu, Kibungo, Kibuye, Ruhengeri, Rwamagana "memoire justificatif" Bureau Central d'etudes pour les Equipements d'eoutre-mer (BCEDM)	1984	- ditto - (copy)
3-b.	- ditto -, Completion Report	1989	- ditto -
4.	Dossier d'appel d'offers LOT 2 Travaux Piece 5 Plans du reseau Cyangugu, Kibungo, Kibuye, Ruhengeri, Rwamagana	Jul. 1983	- ditto - (copy)
5.	Rwamagana/Dosser Mainrenance et Recollement		- ditto - (copy)
6.	Kibungo/Dosser Mainrenance et Recollement		- ditto - (copy)
7.	Organigramme D'ELECTROGAZ		- ditto-
8.	Prix Unitaires pour l'Exercise, MINITRAPEE	1988	MINITRAPEE (copy)
9.	Allimentation en eau potable en Milieu, Milieu rural au Rwanda Manuel d'etude et de realisation Pour systems gravitaires d'AEP		- ditto - (copy)
10.	Etude institutionnelle de la gestion des adductions d'eau en milieu rural Rapport de diagnostic BCOM-SAUR	fevrier 1985	- ditto - (copy)
11.	- do - Annexes Tome 1, 2	fevrier 1985	- ditto - (copy)
12.	Second projet d'alimentation en Rapport de Synthese MINITRAPEE	Janvier 1989	MINITRAPEE (original)
13.	Organisation of MINITRAPEE	1989	- ditto - (copy)

14.	Consultation sectorielle des bailleurs de Fonds dans le domaine de l'approvisionnement en eau potable et de l'assainissement Rapport de Synthèse, BCEOM	Mars 1986	- ditto - (copy)
15.	Programme de Coopération Technique, Production d'avant-projet de loi sur l'utilisation, la mise en valeur et la protection des ressources en eau, Organisation des Nations Unies pour l'alimentation et l'agriculture, Rome	Mars 1987	- ditto - (copy)
16.	Etude et Devis de Réalisation de l'Adduction d'Eau en Commune de Kinyami Hydraulique et Batiment	Aout 1983	- ditto - (copy)
17.	Rapport Annuel, MINITRAPEE	1987 1988	- ditto - (copy)
18.	Etude et Devis de Réalisation des Adduction d'Eau en Milieu Rural au Rwanda Phase I: Investigations Préliminaires FRISA Engineering S.A	Juin 1989	- ditto - (original)
	-1 Rapport de Synthèse, version provisoire		
	-2 Rapport Détaillé		
	-3 Rapport de Synthèse Plan		
	-4 Rapport Détaillé, Annexe Tome 1		
	-5 - do - , Annexe Tome 1 suite		
	-6 - do - , Annexe Tome 2		
	-7 - do - , Annexe Tome 3		
19.	Evaluation Globale (1982-1986)	Dec. 1988	MINIPLAN
20.	Plan de Travail 1989	Jan. 1989	MINAGRI (copy)
21.	Reseau Entretien par la Direction General des Ponts et Chaussées (1:250,000)		MINITRAPEE
22.	Alimentation en Eau Potable du Groupe Scolaire Zaza en Prefecture de Kibungo, Devis d'Etude et de Réalisation	Oct. 1986	ELECTROGAZ, Kigali



23-1.	Rapport d'Evaluation Rwanda, Bugesera, GIsaka, Migongo Project de Services de Developpement Rural - Phase II -	Mai 1982	B.G.M. (copy)
-2.	- do - , Annexes Techniques Rapport No.3853-RW	Mai 1982	- ditto - (copy)
24.	Plan de Situation Alimentation en Eau Potable en Commune Kabarondo, Echelle 1:20,000	Juin 1989	MINITRAPEE, Hydraulique Rural
25.	Etude pour l'aménagement de la Basse Vallée de l'Akagera et des Bordures des Lacs Rwampanga, Cyambwe et Nasho, Etude de Factibilité, Rapport Final	Jan. 1986	MINAGRI, Geni Rural (copy)
26.	Developpement Agricole et Hydraulique de la Cuvette de Rusumo, Republique Rwandaise, Project Preliminare, Repub. Italienne, MAE, Direction pour la Cooperation Bureau XVI	Oct. 1988	- ditto - (copy)
27.	Banque National du Rwanda, Bulletin 15	Apr. 1989	Banque National
28-1.	Production Agricole en 1986, Tome 1	Mai 1986	MINAGRI
-2.	- do - , Tome 2	Mai 1986	- ditto -
29.	III'e Plan de Developpement Economique, Social et Culturel (1982-1986)	1983	MINIPLAN
30.	Adduction par Pompage Bare-Mutengeri/Plan de Situation	Dec. 1987	MINITRAPEE, Hydraulique Rural
31.	Strategies Sectorielles IV'e Plan Quinquenal	Mai 1988	MINITRAPEE,
32.	Monographie de la Prefecture de Kibungo, Exercice 1987	Oct. 1988	Prefecture Kibungo (copy)
33.	- do - , Exercice 1986		- ditto -
34-1.	Situation Economique du 1987	9,1988	MINIFINECO
-2.	- do - , 1986	1987	- ditto -
-3.	- do - , 1985	1986	- ditto -
-4.	- do - , 1984	1985	- ditto -
-5.	- do - , 1983	1984	- ditto -

35.	Medecine Traditionnelle Rwandaise		Centre de Medecine Traditionnelle de Bare (Birenga)
36.	Statistic Data of Each Commune (Pref. Kibungo)	1988 or 1987	Each Commune (copy)
37.	Rapport Annuel 1985, Prefecture Kibungo	1986	MININTER
38-1.	Rapport Annuel 1988	1989	MINISANTE (copy)
-2.	- do - , 1987	1988	- ditto -
39.	Programmation des Investissements, 1988	1989	MINIPLAN
40.	Annuaire Hydrologique, 1975 to 1985	1977 to 1988	MINITRAPEE, Div. Hydrologique (copy)
41.	Bulletin Climatologique, 1978 to 1987	1979 to 1988	MINITRANSCO
42.	Livre Notice de la Carte des Gites Mineraux du Rwanda, 1:250,000	Dec. 1984	MINIMART (U.N.R.)
43-1.	Bulletin du Service Geologique, No.1	1964	Mini. de Economie
-2.	- do - , No.2	1965	- ditto -
44.	Le Modele Macro-economique, UMUGANDA	Apr. 1986	MINIFINECO
45.	Strategie Alimentaire au Rwanda, Objectifs Chiffres et Programmes d'Actions, Document No.3	Jul. 1984	MINIPLAN
46.	Biologie et Exploitation des Poissons du Lac Ihema (Bassin Akagera, Rwanda) - Project Tourisme et Parcs Nationaux, Pecherie Ihema	1988	Univ. Namur
47.	Guide la Gestion du Personnel pour les Entreprises Privees au Rwanda	Aout 1987	TECHNOSERVE
48.	"Rwanda", Vivant Univers No.357, Bimestrel	1985	