

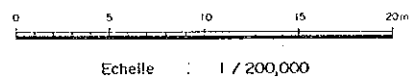
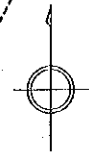
Ct. 1

RAPPORT DE PROSPECTION MINIERE
DANS LA REGION DE BOUGOUNI.
REPUBLIQUE DU MALI
PREMIERE ANNEE

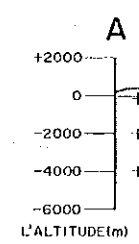
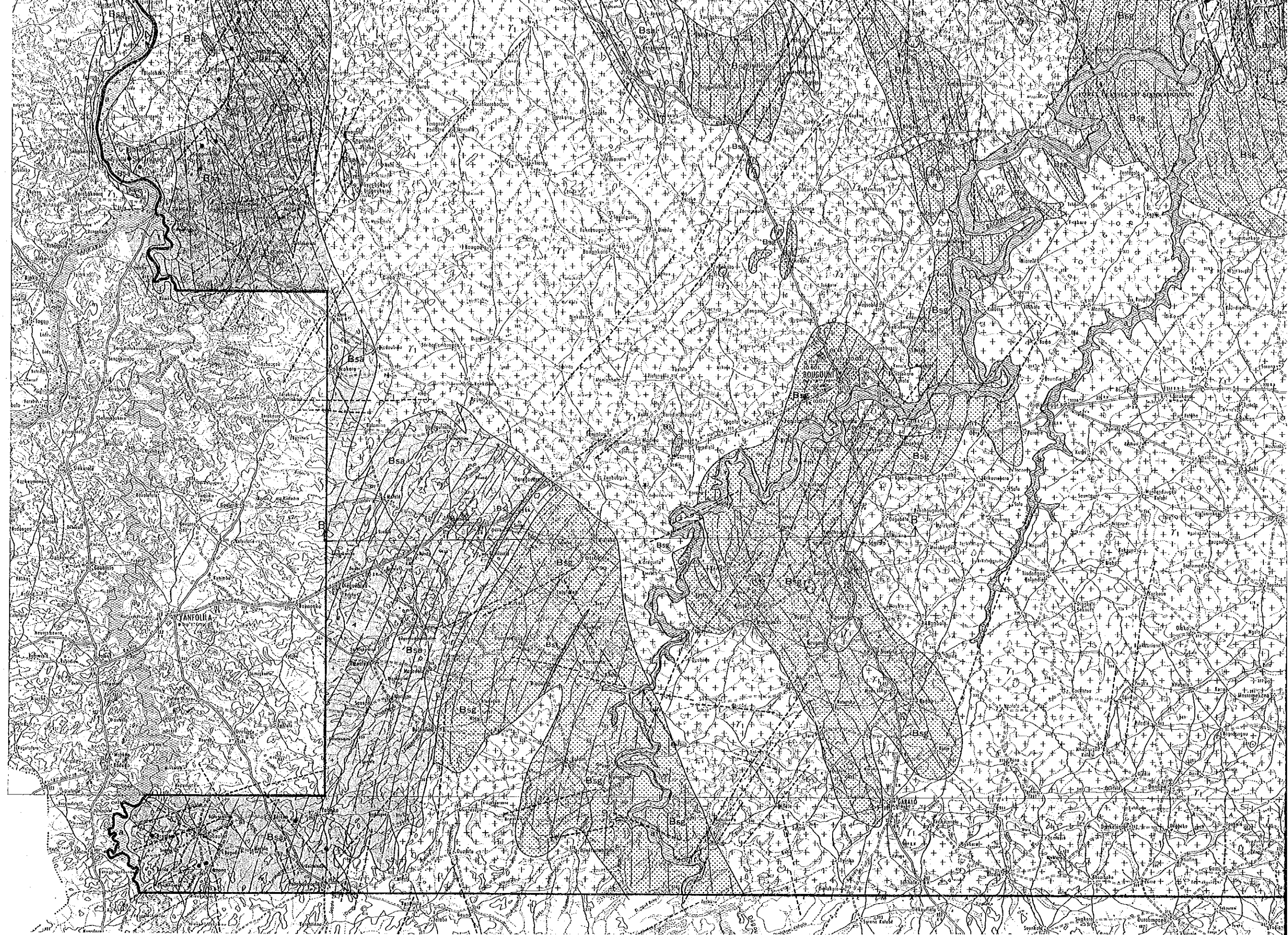
**Plan et profile esquisse geologique du region
de Bougouni**

CADRE GEOGRAPHIQUE

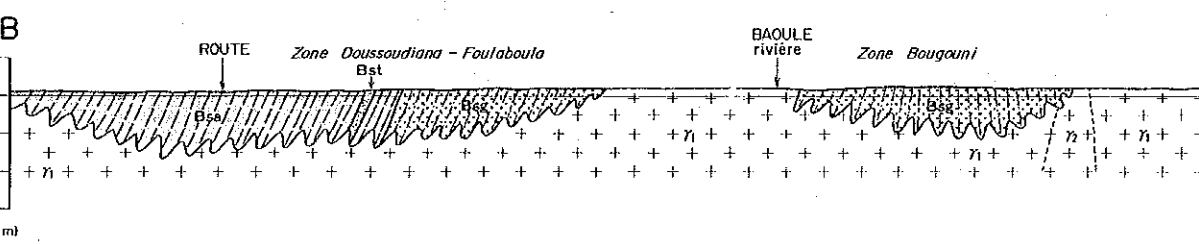
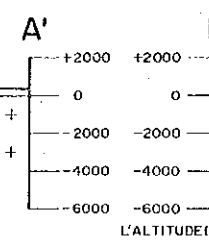
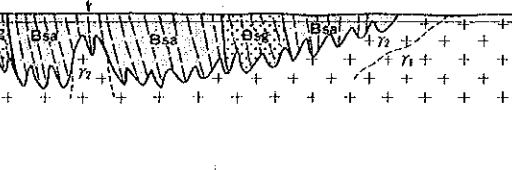
L'AGENCE JAPONAISE POUR LA COOPERATION INTERNATIONALE
L'AGENCE JAPONAISE MINIERE DES METAUX
Fevrier 1992



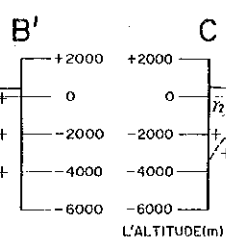
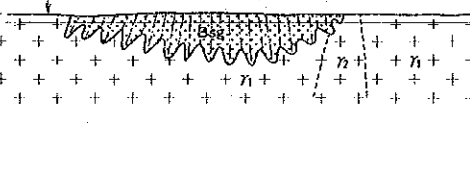
- LEGENDE**
- a Alluvions récentes
 - ROCHE INTRUSIVE**
 - δ Diorite
 - GRANITES POST-TECTONIQUES**
 - γ₄ Granites
 - GRANITES SYNTECTONIQUES**
 - γ₃ Diorites (à amphibole et localement biotite)
 - γ₂ Granites (à muscovite ou à deux-micas)
 - γ₁ Granites (à biotite et localement amphibole) et Granodiorites
 - GRUPE BIRIMIEN**
 - BG Gabbros
 - Bst Schistes tuilier
 - Bsa Schistes argileux
 - Bsg Schistes gréseux et grès (arkoses, quartzites, grauwares)
 - Ba Ampl. bolites
 - SIGNES CONVENTIONNELS**
 - Linéament
 - Direction et pendage de filons
 - (Q: quartz; ic: pegmatite, (mètres): large de filons)
Direction et pendage de schistosité
 - Direction de schistosité, pendage vertical
 - La ligne de section
 - Direction des schistosité
 - Linéament
 - Tectonique circulaire
 - Indice minéralise

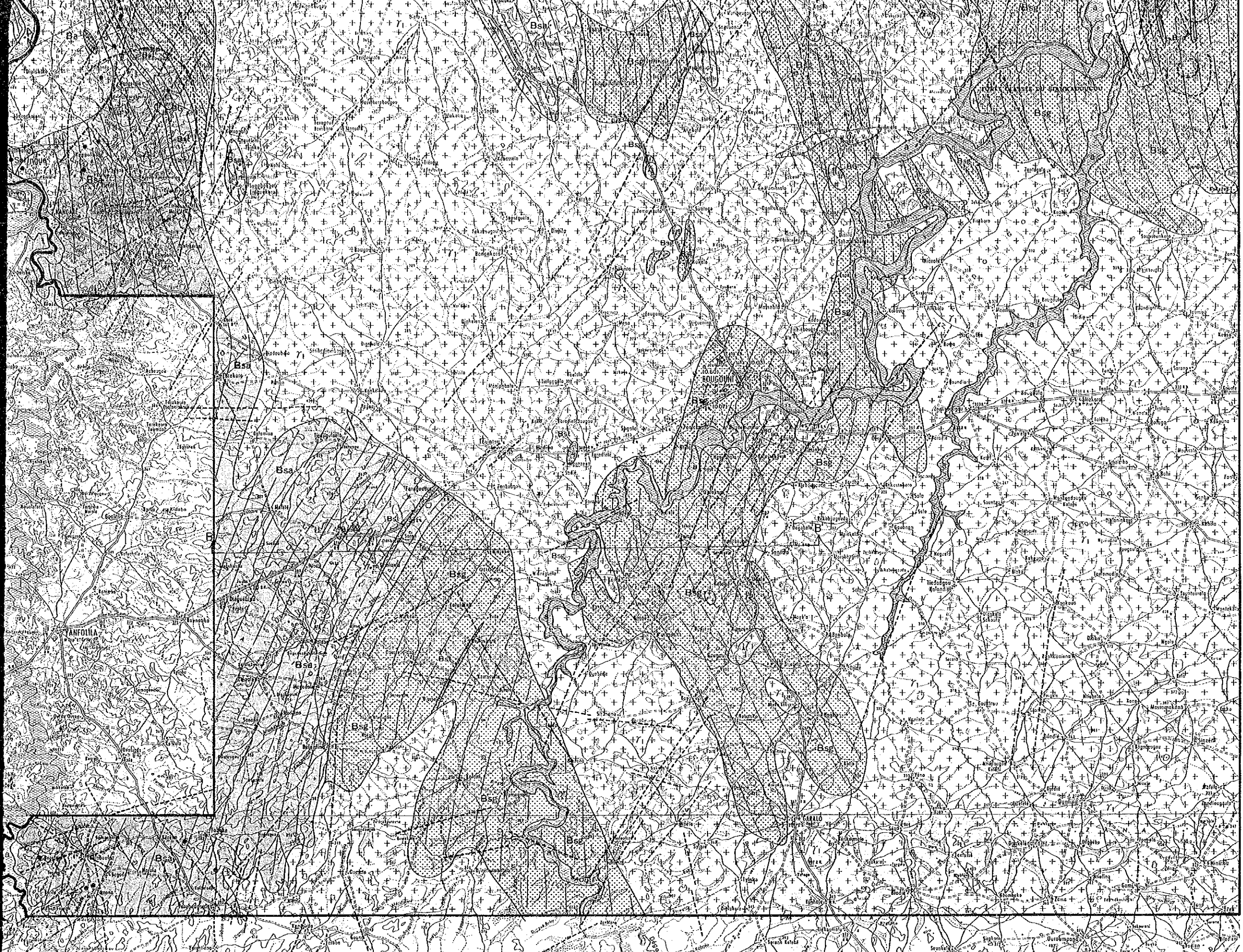
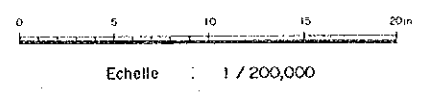


BAMAK - BOUGOUN
ROUTE

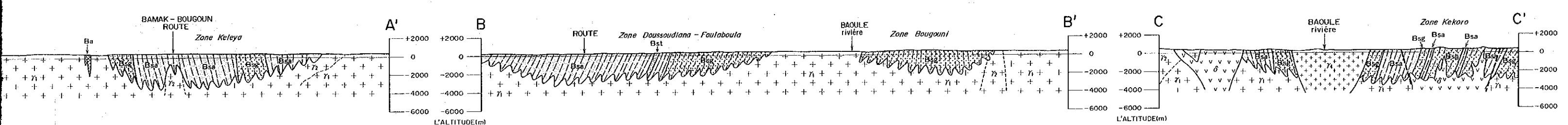


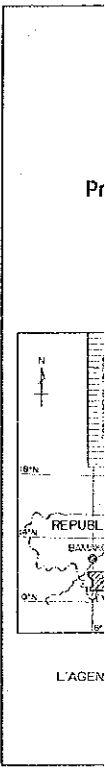
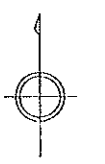
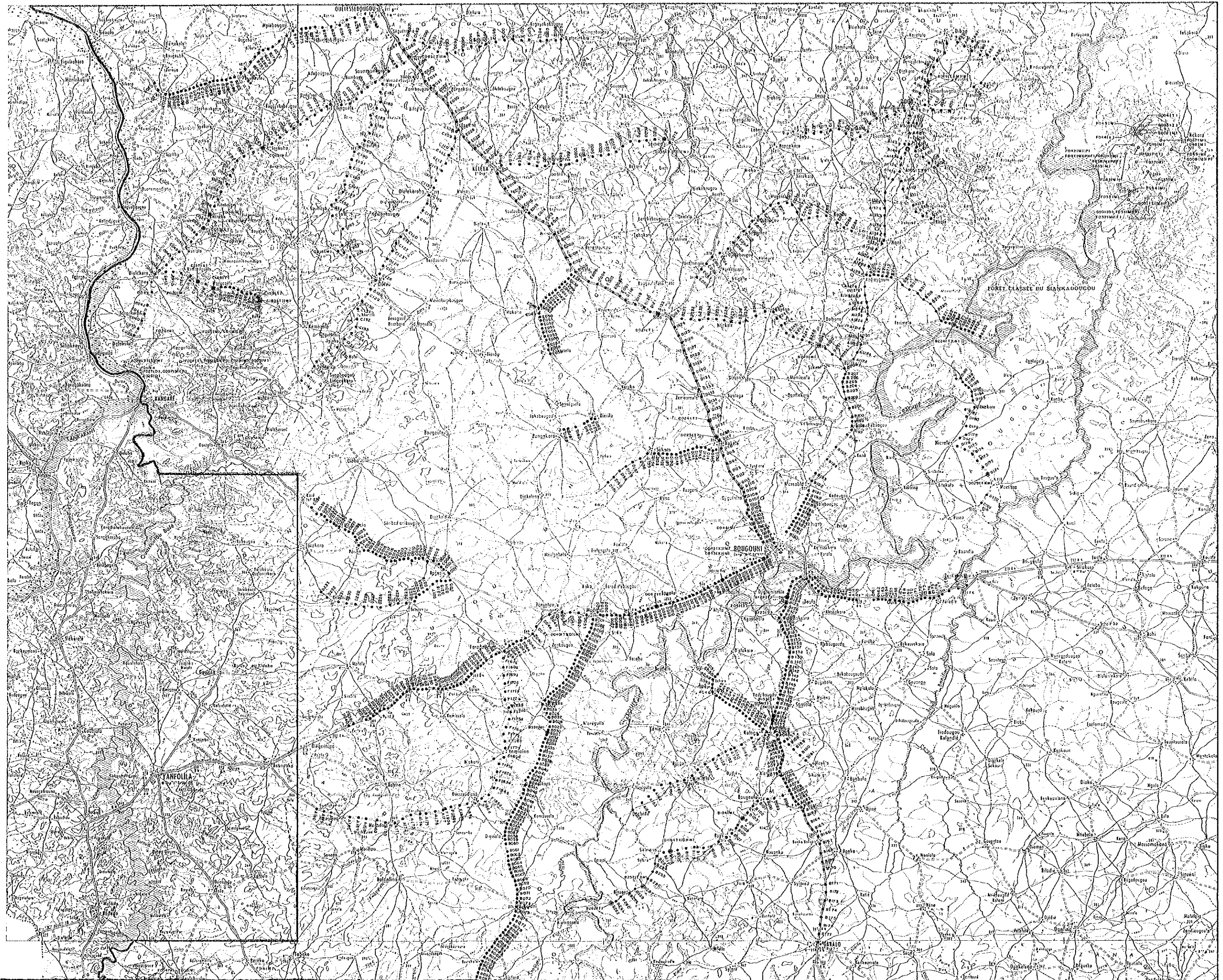
BAOULE
rivière





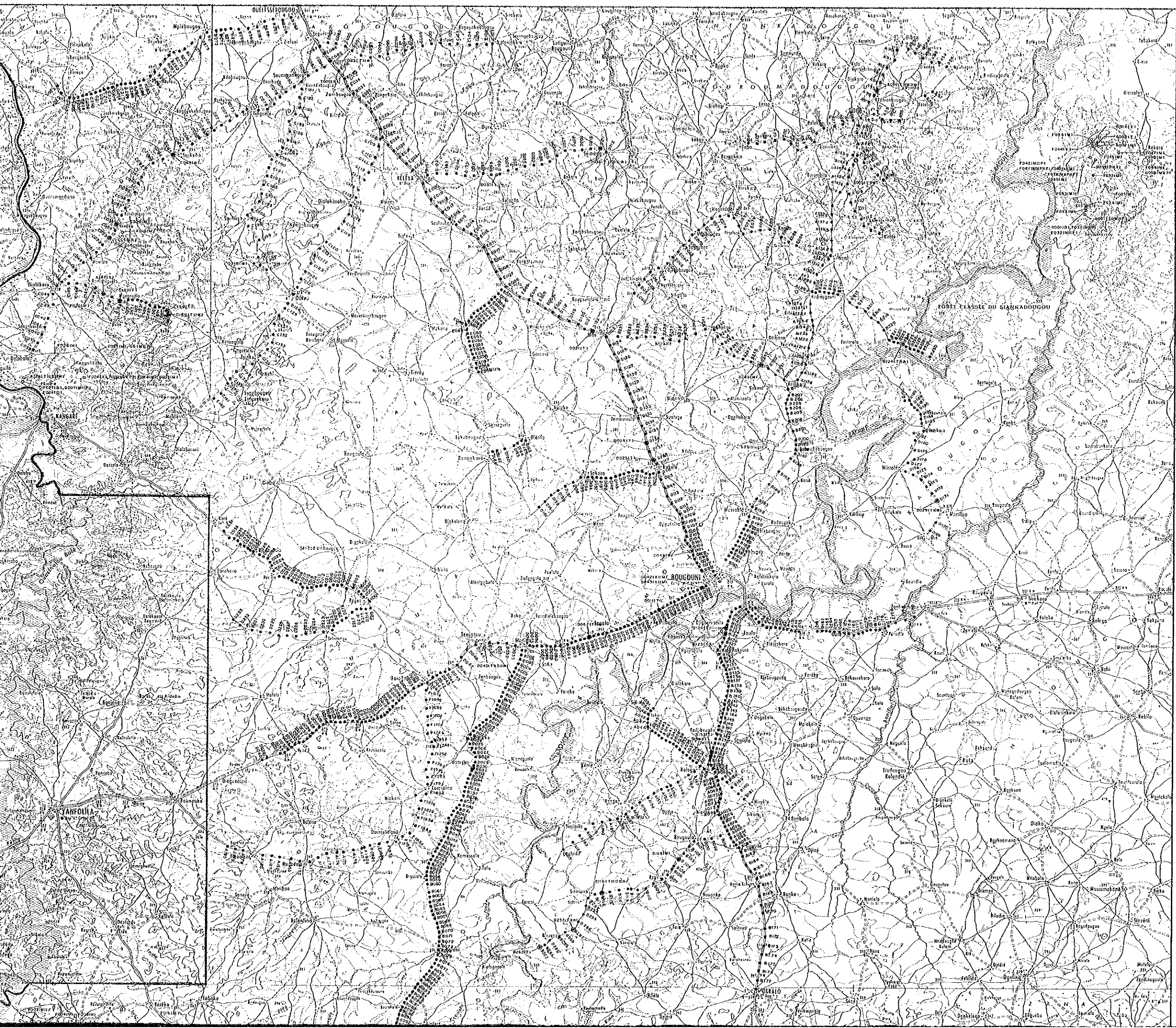
- LEGENDE**
- a Alluvions récent
 - ROCHE INTRUSIVE**
 - δ Dolérite
 - GRANITES POST-TECTONIQUES**
 - γ₄ Granites
 - GRANITES SYNTECTONIQUES**
 - γ₃ Diorites (δ amphibole et localement biotite)
 - γ₂ Granites (δ muscovite ou à deux-micas)
 - γ₁ Granites (δ biotite et localement amphibole) et Granodiorites
 - GRUPE BIRRIEMEN**
 - BG Gabbros
 - Bst Schistes tufier
 - Bsa Schistes argileux
 - Bsg Schistes gréseux et grés (arkoses, quartzites, grauwaques)
 - Ba Amphibolites
 - SIGNES CONVENTIONNELS**
 - Linéament
 - Direction et pendage de filons
 (Q: quartz; P: pegmatite; (mètres): large de filons)
 - Direction et pendage de schistosité
 - Direction de schistosité, pendage vertical
 - La ligne de section
 - Direction des schistosité
 - Linéament
 - Tectonique circulaire
 - Indice minéralise





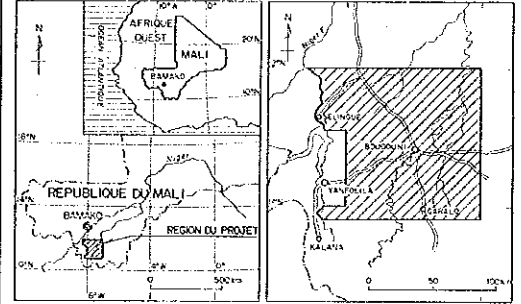
凡例

- F10: 材料符号
- T: 岩石碎片
- P: 砾石碎片
- M: 砾石分析
- X: X线
- W: 全岩分析
- D: 年代测定
- E: EPMA
- F: 流体包有

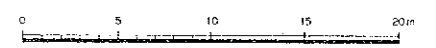


Prelevement des echantillons du region
de Bougouni

CADRE GEOGRAPHIQUE



L'AGENCE JAPONAISE POUR LA COOPERATION INTERNATIONALE
L'AGENCE JAPONAISE MINIERE DES METAUX
Fevrier 1992



Echelle : 1 / 200,000

凡例

LEGEND

- | | |
|-----------|--|
| F10: 試料番号 | F10: Numero d'échantillon |
| T: 岩石薄片 | T: Lames minces |
| P: 鉱石研砕片 | P: Minéral aurifère pour des sections polies |
| M: 磁石分析 | M: Roches minéralisées |
| X: X線 | X: Diffraction au rayon X |
| W: 全岩分析 | W: Roche pour des analyses totales |
| D: 年代測定 | D: Déterminations géochronologiques |
| E: EPMA | E: Analyses à la micro sonde électronique |
| F: 流体包有物 | F: Etude d'inclusions fluides |