

モロッコ王国
国土基本図作成調査
総合報告書

平成3年3月

国際協力事業団

社調一

JR

91-089

JICA LIBRARY



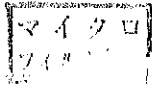
1096635(6)

27476

モロッコ王国
国土基本図作成調査
総合報告書

平成3年3月

国際協力事業団



序 文

日本国政府は、モロッコ王国の要請に基き、同国シャウィヤ平野、ドッカラ平野地区の国土基本図作成調査を行なうことを決定し、国際協力事業団がこの調査を実施した。

当事業団は、1987年12月から1991年 3月まで、モロッコ王国国土基本図作成調査共同企業体（社団法人 国際建設技術協会、朝日航洋株式会社）金窪敏知氏を団長とする調査団を現地に派遣し、同国関係機関の協力を得て、空中写真撮影を含む現地作業を行い、日本において空中三角測量、図化、編集、製図等 国内作業の後、1/25,000国土基本図を完成するとともに、これら作成にかかる経緯を本報告書を取りまとめた。

本報告書が、上記地図とあわせ同地域の開発計画策定の基礎資料として活用され、両国の友好・親善の一層の発展に役立つことを願うものである。

終りに、本件調査にご協力とご支援をいただいた両国の関係各位に対し、心より感謝の意を表するものである。

1991年 3月

国際協力事業団
総裁 柳谷健介

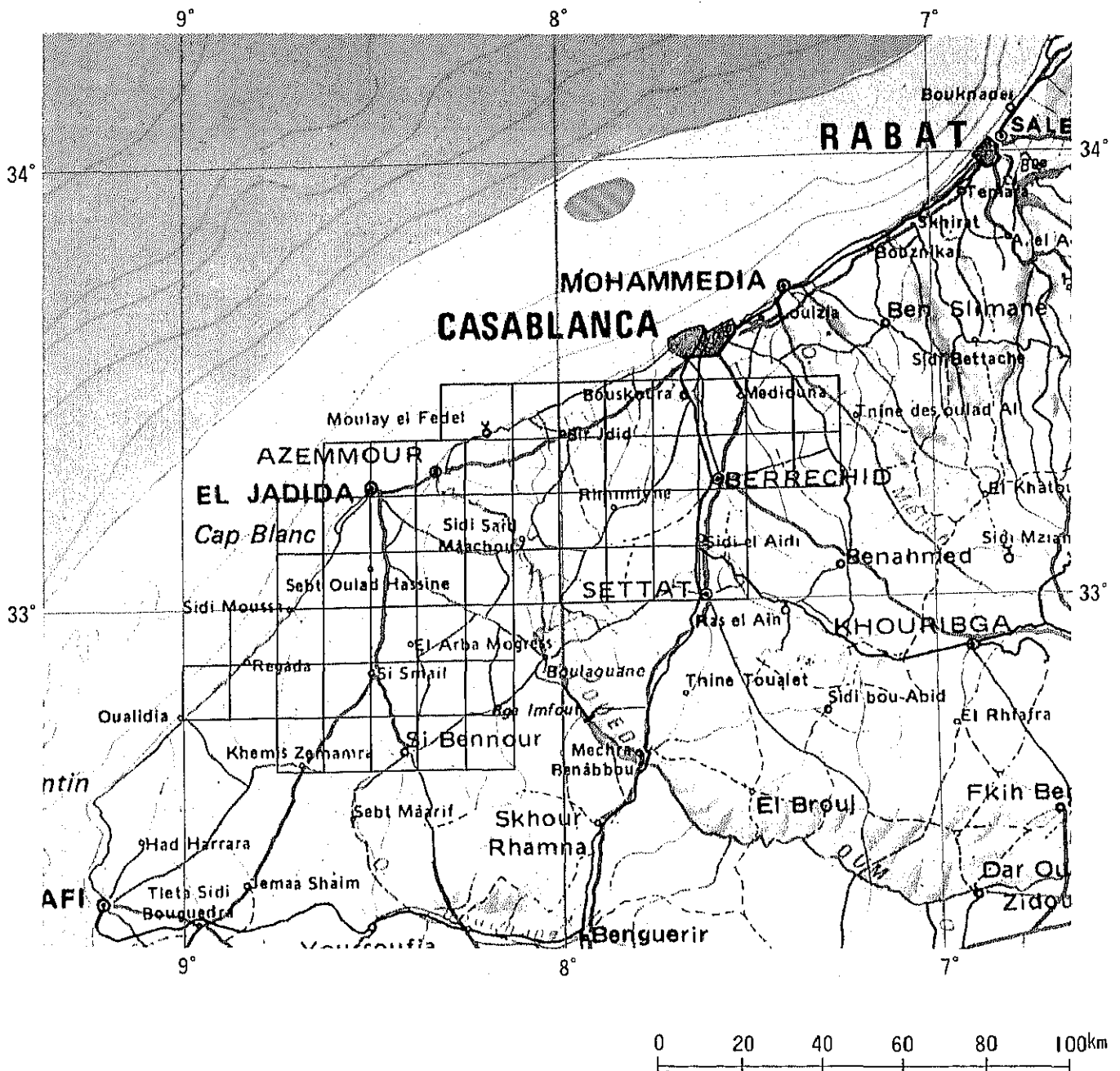
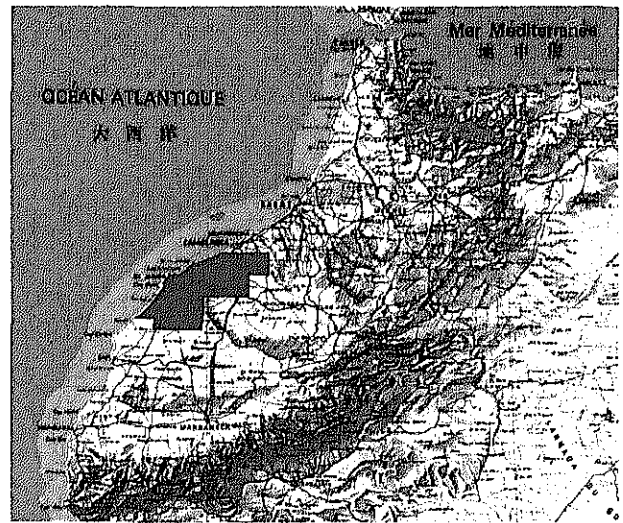
モロッコ王国

国土基本図作成調査対象地域

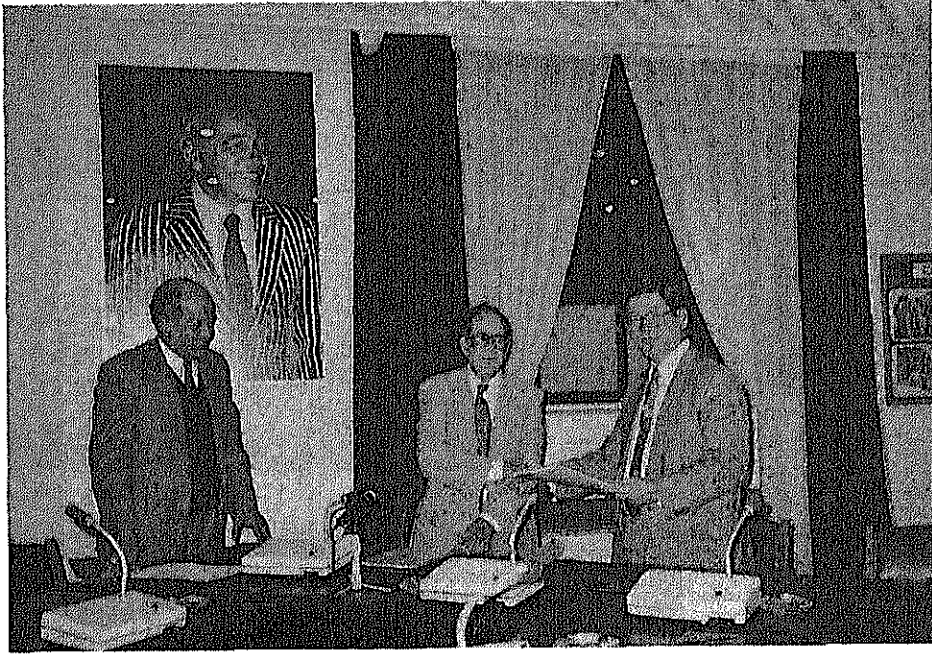
Zone à l'étude sur le dressage
de la carte topographique
au Royaume du Maroc

1 : 25,000国土基本図作成地区

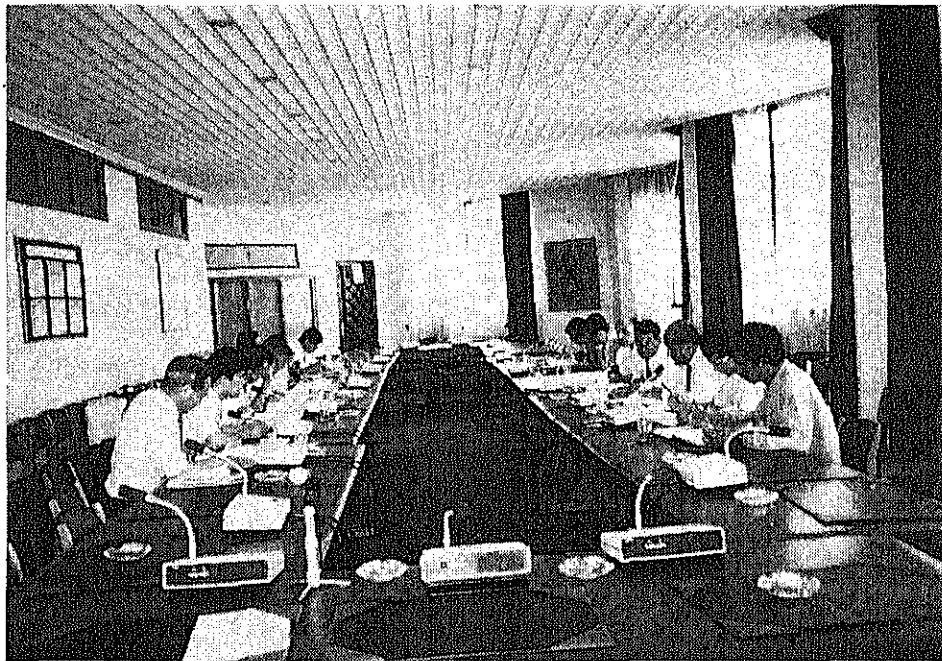
Régions faisant l'objet du dressage
de la carte topographique au 1 : 25,000



会 議



議事録の調印



DCFTTにおける協議

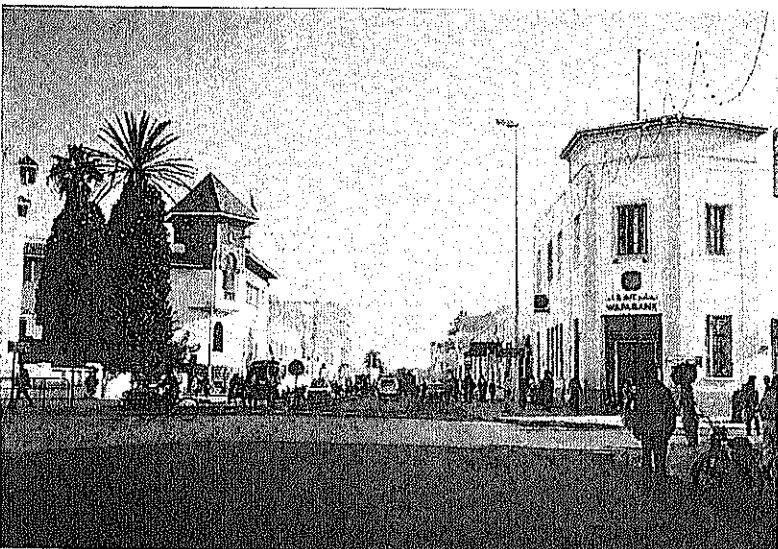
地域の概況



カサブランカ市内



セタット市内



エル・ジャディダ市内

地域の概況



地方の都市集落

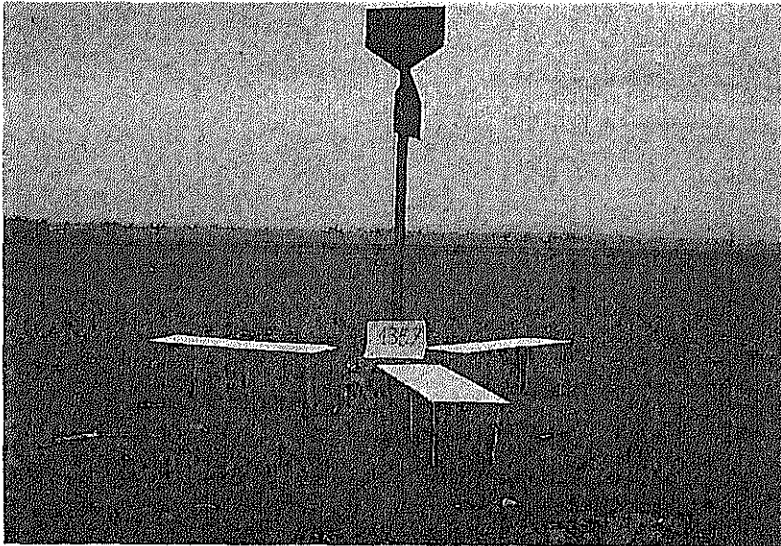


メジナ内の集落



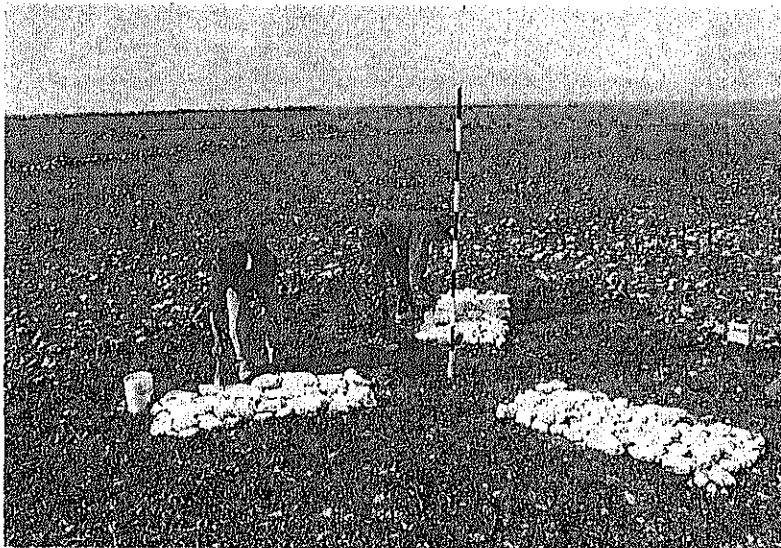
地方の散居集落

対空標識設置



木製標識

(△ 1357)



岩塊標識

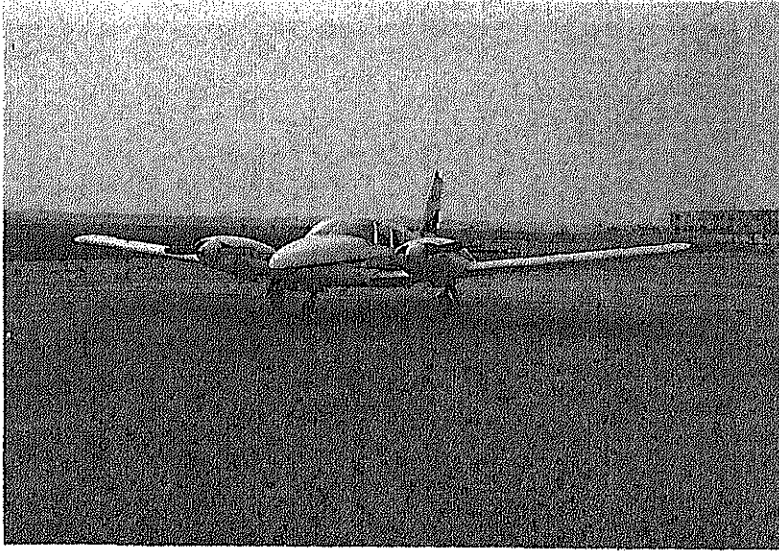
(△ 282)



コンクリート標識

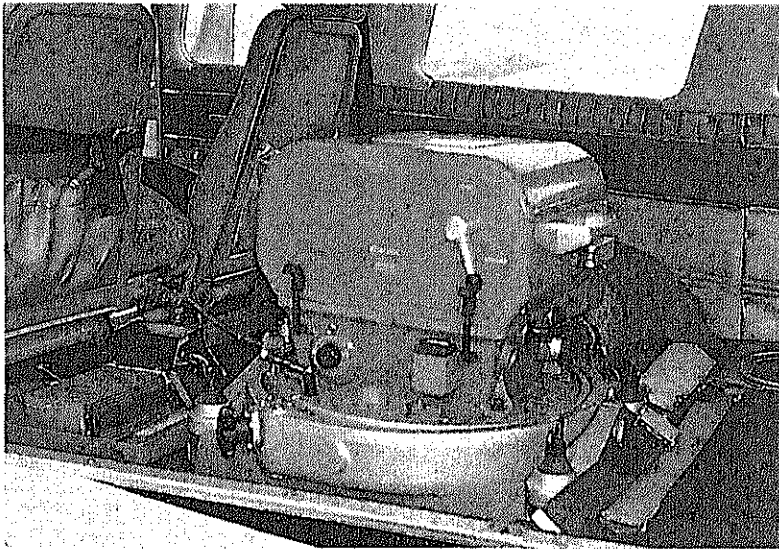
(△ 277)

空中写真撮影



撮 影 機

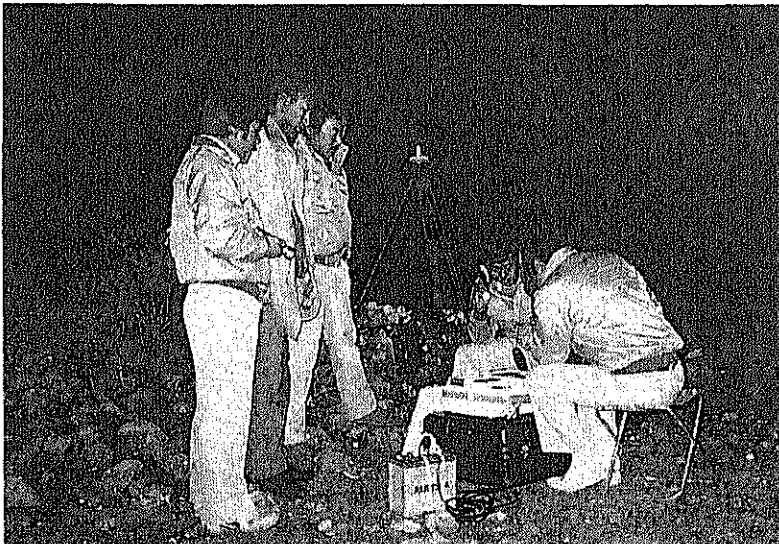
(PIPER SWNECA II)



カ メ ラ

(WILD RC-8)

標定点測量 (GPS)

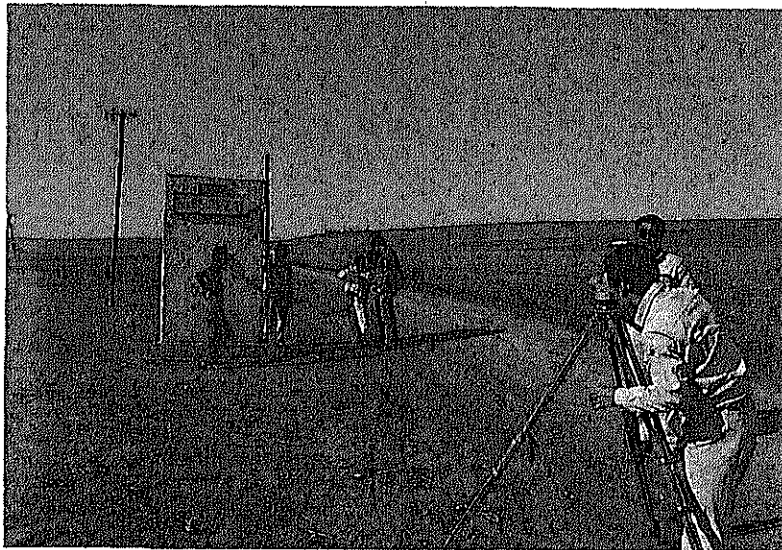


観 測

簡易水準測量及び既設水準点刺針



観測

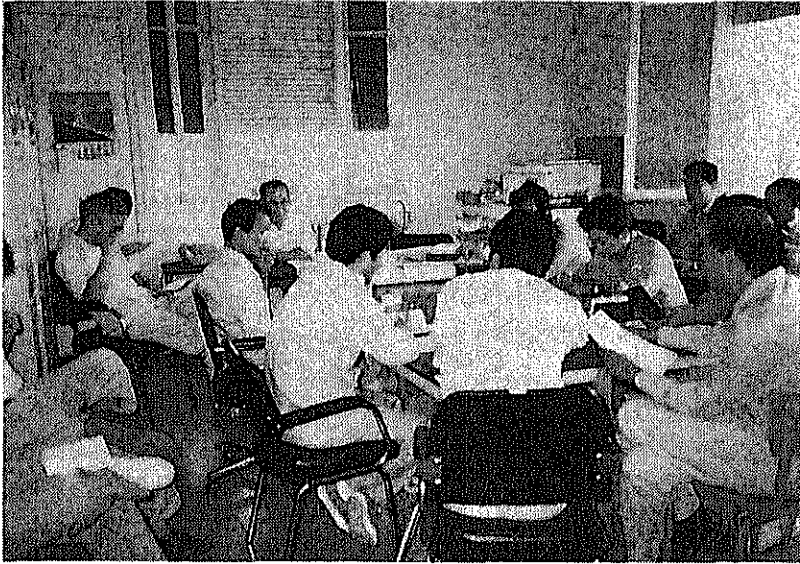


固定点への取付け



刺針作業
(国家水準点)

現地室内作業

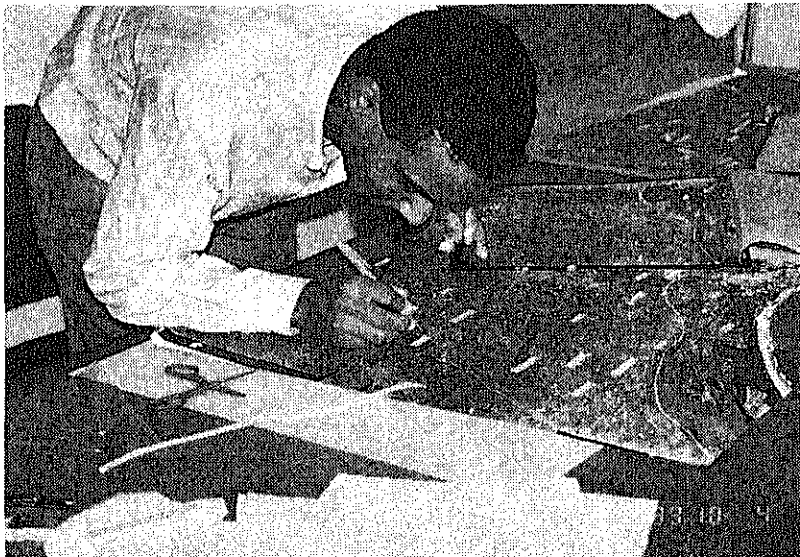


作業打合せ会議



実体視による

地物等の確認作業



カウンターパートによる

地名等注記資料図の

作成作業

