







EXPLANATION OF EACH PLATES  
(TOPOGRAPHIC MAP)

COLOUR	No.	ITEMS
BLACK	# 1	Marginal information, Annotation, Symbol
	# 2	Neat line, Grid line
	# 3	Road, Railway, Artificial construction Limit line, Administrative boundary
	# 4	Building line, Line of generalized area
	# 5	Screen 50% (prominent building)
	# 6	Screen 30% (generalized building area)
	# 7	Screen 10% (independent house)
RED	# 8	Screen 40% (inside of road)
BLUE	# 9	Building symbol
	# 10	Annotation, symbol
	# 11	River, Lake, Drainage, Fall, etc.
	# 12	Screen 10% (surface of water area)
GREEN	# 13	Swamp pattern
	# 14	Vegetation line, Limit line
	# 15-# 20	Vegetational symbol
	# 21	Screen 20% (park, plaza, etc.)
BROWN	# 22	Screen 40% (factory, experimental area, etc.)
	# 23	Contour line, Geographical feature)
	# 24	Spot height, Contour value
	# 25	Screen 10% (Hewn stone, Rubbish dump)
OTHER POSITIVE PLATES		
	# 1	Marginal information, Annotation, symbol
	# 9	Building symbol
	# 10	Annotation, symbol (river, etc.)
	# 15-# 20	Vegetational symbol
	# 24	Spot height, Contour value

EXPLANATION OF EACH PLATES  
(LAND USE MAP)

COLOUR	No.	ITEMS
BLACK	& 1 (# 1)	Marginal information, Annotation, Symbol
	& 2 (# 2)	Neat line, Grid line
	& 3 (# 3)	Road, Railway, Artificial construction . Limit line, Administrative boundary
	& 4 (# 4)	Building line, Line of generalized area
	& 5 (# 5)	Screen 50%(prominent building)
	& 6 (# 6)	Screen 30%(generalized building area)
	& 7	Vertical stripes(cemetery)
RED	& 8	Land use boundary
	& 9	Screen 10%
	& 10	Screen 40%
	& 11	Screen 80%
YELLOW	& 12	Oblique stripes (ornamental plants)
	& 13	Screen 20%
	& 14	Screen 40%
BLUE	& 15	Screen 80%
	& 16 (#11)	River, Lake, Drainage, Fall, etc.
	& 17 (# 9)	Bulding symbol
	& 18 (#10)	Annotation, Symbol
	& 19 (#12)	Screen 10%(surface of water area)
	& 20 (#13)	Swamp pattern
	& 21	Screen 20%
& 22	Screen 40%	
GREEN	& 23	Horizontal stripes(cultural, educational facility)
	& 24	Dot(orchard)
	& 25	Oblique stripes (forest plantation)
BROWN	& 26	Wide oblique stripes(pasture with sparse tree)
	& 27 (#23)	Contour line, Geographical features
	& 28 (#24)	Spot height, Contour value
	& 29	Obique stripes(other crops)
	If there are legend on a topo. plate, use overlay plate	
LEGEND OF LAND USE MAP	& 1	Legend plate for marginal information(black)
	& 18	Legend plate for water surface(blue)
	& 28	Legend plate for contour(brown)
	OTHER P.	Overlay legend masking plate for marginal information of topographic map



## 3-11 TABLA CARACTERISTICA DE PAPEL A USAR PARA IMPRESION

Característica de papel a usar para impresión ( Mapa Topográfico )

Items de aptitud		Promedio	Máximo	Mínimo
Resistencia a cortadura (vez)	L	1,700	1,900	1,500
Tensión/kg (Máquina de Prueba MIT)	A	1,900	2,500	1,600
Fuerza de reventón (kgf/cm <sup>2</sup> )	seco	4.11	4.45	3.85
	húmedo *	1.87	2.05	1.70
Fuerza de tracción (kgf)	seco	L	12.0	12.3
		A	8.27	8.50
	húmedo *	L	3.66	3.90
		A	2.89	3.05
Fuerza de rotura (gf)	L	117	118	
	A	98	100	
Planitud (segundo)	An	46	54	
	Re	49	58	
Elasticidad (%) (RH 60 ~ 80)	L	0.067	0.068	
	A	0.247	0.248	
Transparencia (%)		89.6	90.0	
Intensidad luminosa de Hunter (%)		85.2	85.2	
Grado de dimensión (seg.) (Método de Stöckigt)		61	69	
Espesor (mm)		0.113	0.115	
Fuerza de superficie (A) An		16	16	
Peso métrico (g/m <sup>2</sup> )			91.0	
Agua (%)			-	
P . H			6.4	

\* El estado de majadura es el estado de absorción de agua de la muestra mojada durante 1 hora en el agua. (20 °C).

L : Longitud  
A : Anchura  
An: Anverso  
Re: Reverso

Característica de papel a usar para impresión (Mapa Uso de La Tierra)

Items de aptitud		Promedio	Máximo	Mínimo
Resistencia a cortadura (vez)	L	2,400	3,200	1,900
Tensión/kg (Máquina de Prueba MIT)	A	3,100	4,000	2,600
Fuerza de reventón (kgf/cm <sup>2</sup> )	seco	5.53	5.85	5.10
	húmedo *	2.81	3.50	2.45
Fuerza de tracción (kgf)	seco	L	11.6	12.1
		A	8.93	9.30
	húmedo *	L	3.59	3.80
		A	3.31	3.50
Fuerza de rotura (gf)	L	92.0	94.0	
	A	87.7	90.0	
Planitud (segundo)	An	120	140	
	Re	100	120	
Elasticidad (%) (RH 60 ~ 80)	L	0.05	-	
	A	0.10	-	
Transparencia (%)		90.7	91.0	
Intensidad luminosa de Hunter (%)		89.2	89.3	
Grado de dimensión (seg.) (Método de Stöckigt)		71	77	
Espesor (mm)		0.101	0.104	
Fuerza de superficie (A) An		26	26	
Peso métrico (g/m <sup>2</sup> )			90.9	
Agua (%)			7.9	
P . H			6.3	

\* El estado de majadura es el estado de absorción de agua de la muestra mojada durante 1 hora en el agua. (20 °C).

L : Longitud  
A : Anchura  
An: Anverso  
Re: Reverso



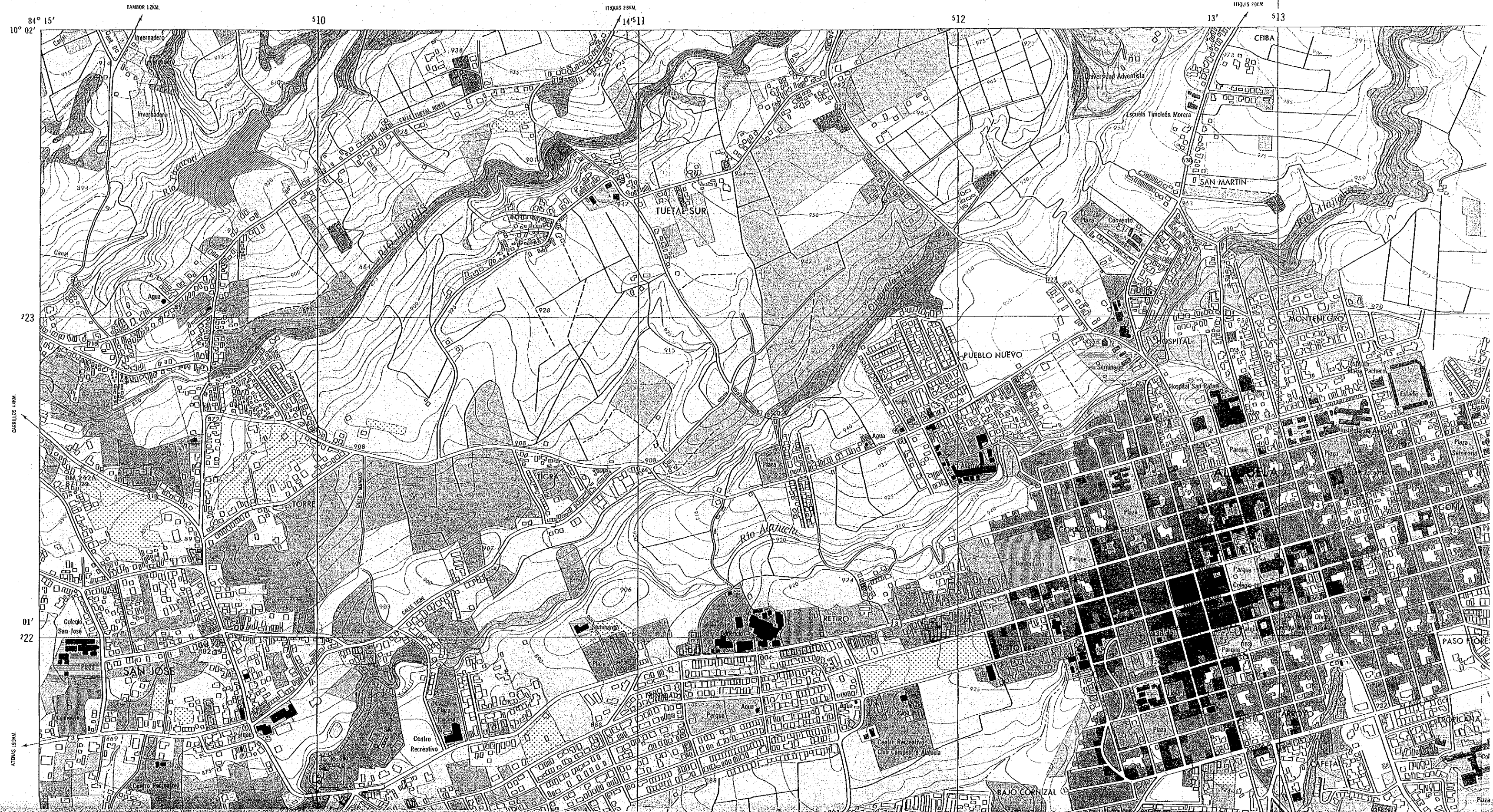
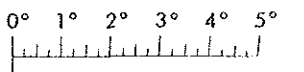


COSTA RICA 1:10 000

EDICION 1-IGNCR



LA LAJUELA





LA LAJUELA



0° 1° 2° 3° 4° 5°

HOJA 3346-II-21

USO DE LA TIERRA

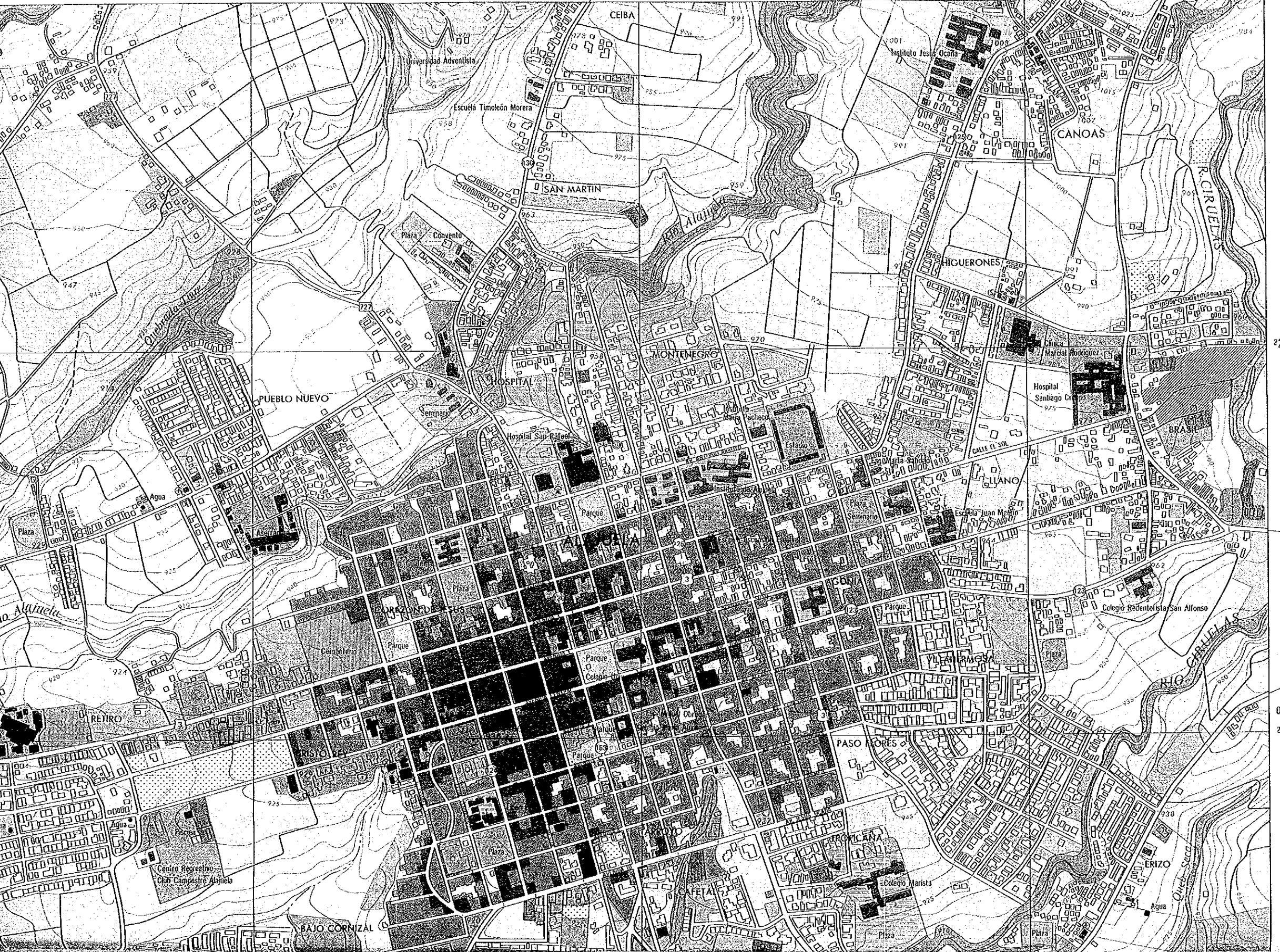
512

13'

513

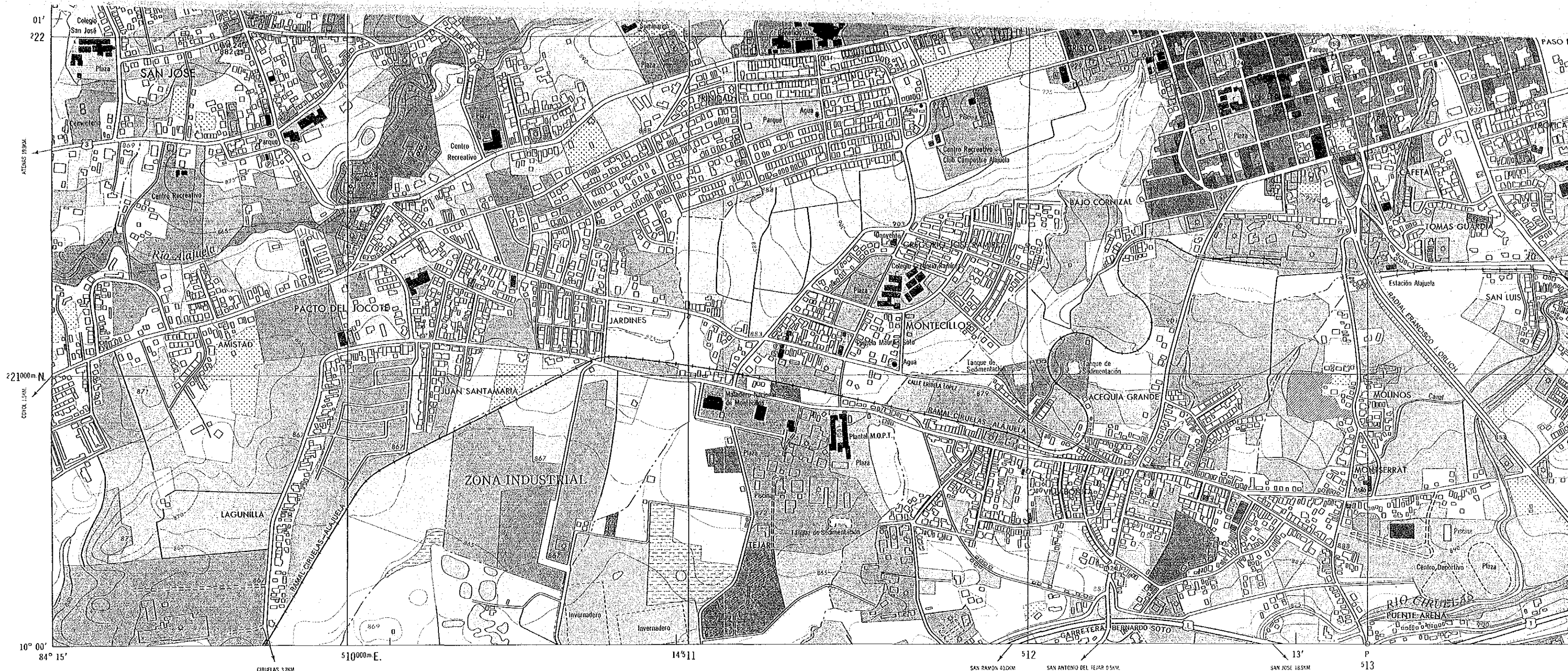
514

84° 12' 10" 02'



SIMBOLOGIA

AREA URBANA		
USO RESIDENCIAL	Residencia	Entidad gubernamental y público
	Edificio residencial de múltiples pisos	Educación y cultura
USO COMERCIAL Y SERVICIOS DIVERSOS		Salud y bienestar
USO INDUSTRIAL		Transporte y almacenaje
USO RECREATIVO	Parque y zona verde	Cementerio
	Deporte y recreación	Otros servicios urbanos
AREA URBANA EN TRANSICION		
AREA RURAL		
USO AGRICOLA	Hortalizas y granos	Pastos
	Café	Pastos con árboles dispersos
	Caña de azúcar	Plantación forestal
	Frutal	Bosque
	Plantas ornamentales	Charral
	Otros cultivos	
EXPLOTACION AGROPECUARIA CONFINADA	TERRENOS NO-CULTIVABLES	TERRENOS DE HUMEDALES
ACUA SUPERFICIAL		
CARRETERAS		
Señal de identificación: Primario, Secundario, Terciario	Carretero en construcción	
Autopista con división	Sendero peatonal	
Carretera con pavimento	Paseo peatonal elevado	
Carretera sin pavimento	Pedaje	
Camino de tierra	Separador de: Autopista, Carretera	
Vorera	Puente, Puente peatonal	
FERROCARRILES		
Vía férrea en operación		
Potio ferroviario		
Estación ferroviaria		
Desviadero		
Puente ferroviario		
LIMITES Y PUNTOS DE CONTROL		
Límite provincial		
Límite cantonal		
Límite de reservas o áreas protegidas		
Punto de triangulación	Δ1075.2	Cota de elevación comprobada
Punto de control vertical (BM)	X705.45	Cota fotogramétrica de elevación
EDIFICIOS		
Area densamente construida	Edificio o casa independiente	
Edificio prominente	Establo; Granja	
OBRAS PUBLICAS Y OTRAS FACILIDADES		
Edificio gubernamental	Control de	Museo



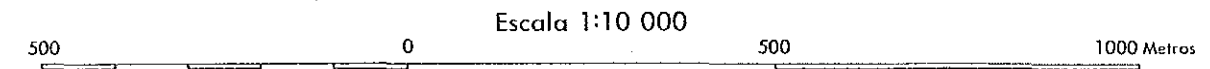
Edición 1-IGNCR 1991

PREPARADO EN UN PROGRAMA COOPERATIVO ENTRE EL GOBIERNO DE COSTA RICA Y LA AGENCIA DE COOPERACION INTERNACIONAL DEL JAPON, POR EL METODO ESTEREOFOTOGRAFICO BASADO EN FOTOGRAFIAS AEREAS TOMADAS EN 1989. CONTROL HORIZONTAL Y VERTICAL ESTABLECIDO POR EL INSTITUTO GEOGRAFICO NACIONAL Y LA AGENCIA DE COOPERACION INTERNACIONAL DEL JAPON. CLASIFICACION DE CAMPO EN 1989-1990. LITOGRAFIADO EN JAPON EN 1991.

SE SOLICITA A LAS PERSONAS QUE USEN ESTE MAPA Y ENCUENTREN ERRORES U OMISSIONES, MARCARLOS EN ESTA COPIA Y ENVIARLA AL INSTITUTO GEOGRAFICO NACIONAL, APARTADO 148-1001, SAN JOSE, COSTA RICA. LA COPIA SERA REEMPLAZADA.

RESERVADA LA REPRODUCCION  
ARTICULO 15-LEY N° 59 DE JULIO DE 1944

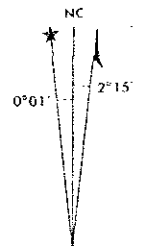
INSTITUTO GEOGRAFICO NACIONAL  
SAN JOSE, COSTA RICA



CURVAS DE NIVEL CADA 5 METROS, CON  
CURVAS AUXILIARES CADA 2.5 METROS  
COTAS REFERIDAS AL NIVEL MEDIO DEL MAR

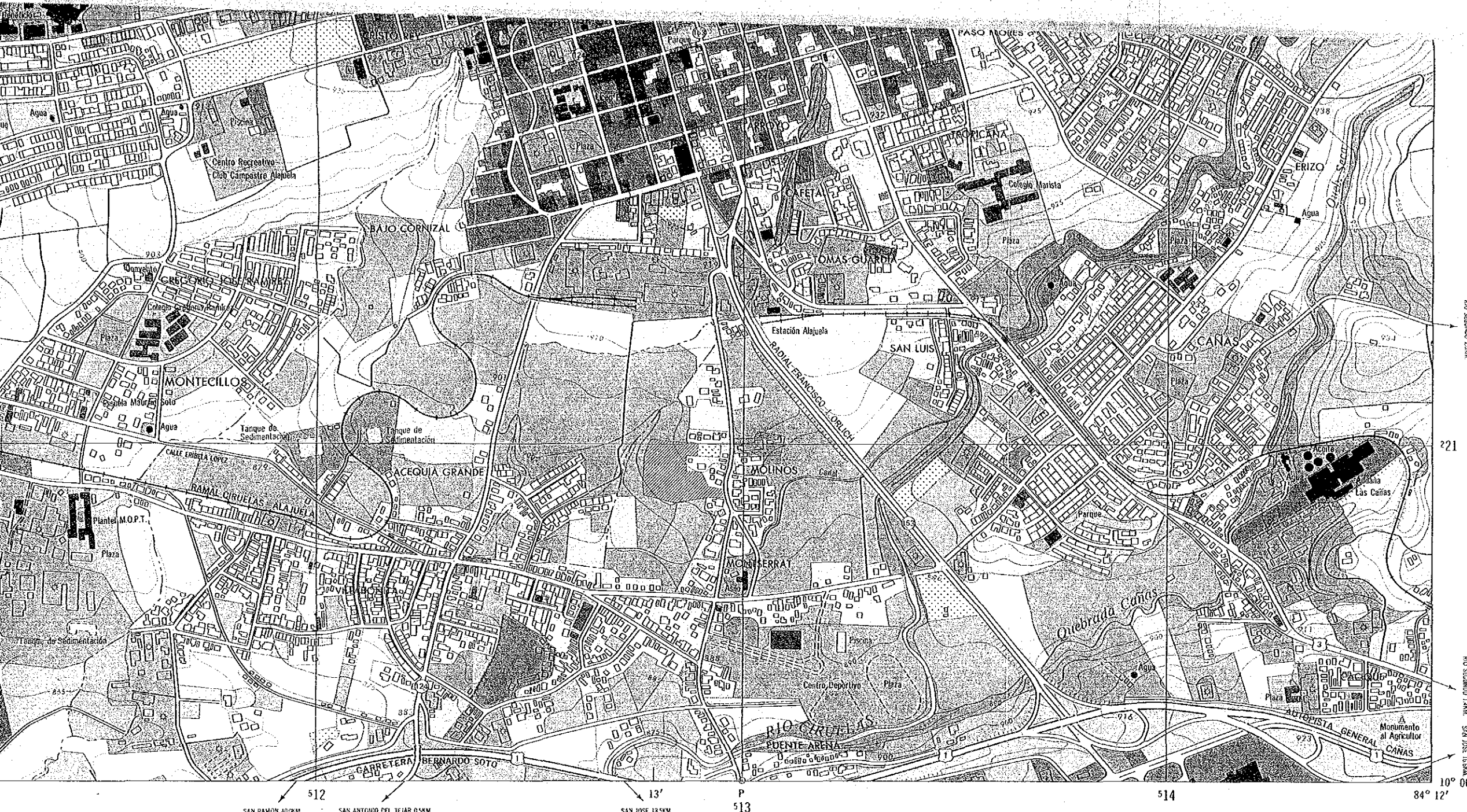
PROYECCION LAMBERT  
ESFEROIDE CLARKE DE 1866  
FUNDAMENTAL DE OCOTEPEQUE

LAS LINEAS NEGRAS NUMERADAS INDICAN CADA KILOMETRO  
DE LA CUADRICULA LAMBERT, COSTA RICA NORTE.  
LAS TRES ULTIMAS CIFRAS DE LOS NUMEROS DE LA CUADRICULA HAN SIDO OMITIDAS



DECLINACION MEDIA APROXIMADA AL 1° DE  
ENERO DE 1989, PARA EL CENTRO DE LA HOJA  
VARIACION MAGNETICA ANUAL -7' AL OESTE

Use el diagrama únicamente para obtener sus valores numéricos. Para determinar la línea del Norte magnético, únese el punto "P" de rotación, trazado en el margen inferior del mapa, con el valor del ángulo entre el NORTE DE CUADRICULA y el NORTE MAGNETICO, consignado en grados en la escala que aparece en el margen superior del mapa.



Límite provincial		-----	
Límite cantonal		-----	
Límite de reservas o áreas protegidas			
Punto de triangulación	Δ1075.2	Cota de elevación comprobada	687.2
Punto de control vertical (BM)	X705.45	Cota fotogramétrica de elevación	
<b>EDIFICIOS</b>			
Área densamente construida		Edificio o casa independiente	
Edificio prominente		Establo; Granja	
<b>OBRAS PÚBLICAS Y OTRAS FACILIDADES</b>			
Edificio gubernamental		Central de telecomunicación	
Edificio municipal		Iglesia; Mezquita	
Estación de policía		Correo; Banco	
Tribunal de justicia		Hotel	
Estación de bomberos		Industria	
Salón comunal		Estación de autobuses	
Centro educativo		Estación de bombeo	
Hospital y Centro de salud		Supermercado; Mercado público	
Embajada y Consulado		Biblioteca	
		Museo	
		Cruz Roja	
		Depósito; Bodega	
		Cárcel	
		Chimenea	
		Helipuerto	
		Monumento	
		Planta eléctrica; Subestación	
		Torre	
		II A	
Aeropuerto; Aeródromo		Línea eléctrica de alta tensión	
Muro alto		Revestimiento	
<b>ELEMENTOS HIDROGRÁFICOS</b>			
Río		Límite de agua	
Panama		Cauce seco; Quebrado intermitente	
Compuerta		Quebra-gradiante	
Represa		Alcantarilla	
Manantial		Rápidos; Catarata	
Acequia		Piscina	
<b>ELEMENTOS HIPSOGRÁFICOS</b>			
Corte		Escarpe	
Ferropián		Forallón	
Dique		Cárcava	
		Depresión	
Curva de nivel		Peñasco	
		Terreno arenoso	

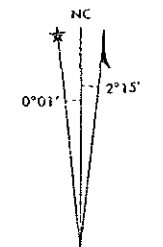
Escala 1:10 000

0 500 1000 Metros

CURVAS DE NIVEL CADA 5 METROS, CON CURVAS AUXILIARES CADA 2.5 METROS  
COTAS REFERIDAS AL NIVEL MEDIO DEL MAR

PROYECCION LAMBERT  
ESFEROIDE CLARKE DE 1866  
FUNDAMENTAL DE OCOTEPEQUE

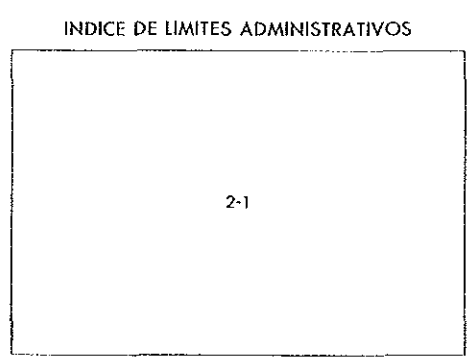
LAS LINEAS NEGRAS NUMERADAS INDICAN CADA KILOMETRO DE LA CUADRICULA LAMBERT, COSTA RICA NORTE.  
LAS TRES ÚLTIMAS CIFRAS DE LOS NUMEROS DE LA CUADRICULA HAN SIDO OMITIDAS



DECLINACION MEDIA APROXIMADA AL 1° DE ENERO DE 1989, PARA EL CENTRO DE LA HOJA  
VARIACION MAGNETICA ANUAL -7" AL OESTE

Use el diagrama únicamente para obtener los valores numéricos. Para determinar la línea del Norte magnético, únese el punto "P" de rotación, trazado en el margen inferior del mapa, con el valor del ángulo entre el NORTE DE CUADRICULA y el NORTE MAGNETICO, consignado en grados en la escala que aparece en el margen superior del mapa.

PROVINCIA DE ALAJUELA  
2-1 Cantón Alajuela



INDICE DE HOJAS ADYACENTES

3346-III-20 CHILAMATE	3346-II-16 TACACORI	3346-II-17 SETILLAL
3346-III-25 TACARES	3346-II-21 LA LAJUELA	3346-II-22 RIO SEGUNDO
3345-IV-5 CIRUELAS	3345-I-1 COCO	3345-I-2 SAN ANTONIO

LA LAJUELA, COSTA RICA

