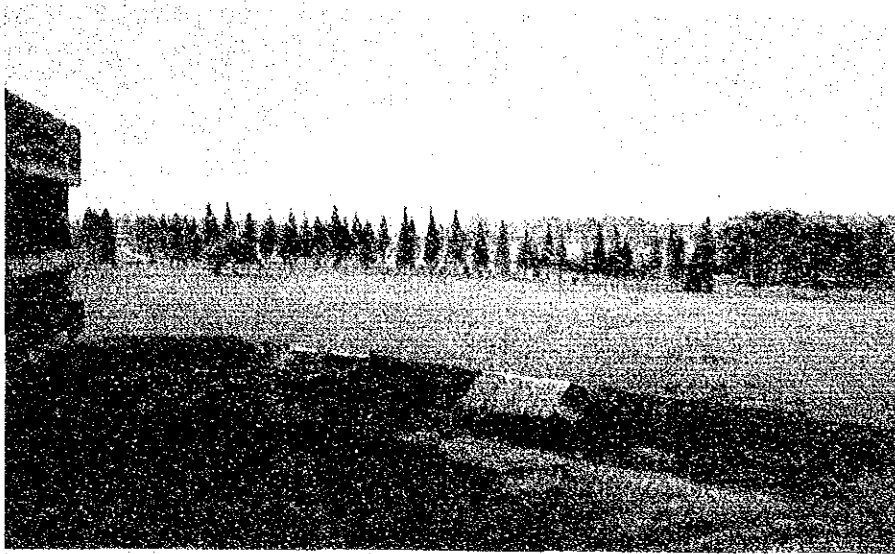


6. 建設予定地状況

6-1. 建設予定地周辺状況

6-2. 建設予定地敷地測量図

6-3. ボーリングデータ



研究・研修棟敷地



研究・研修棟敷地



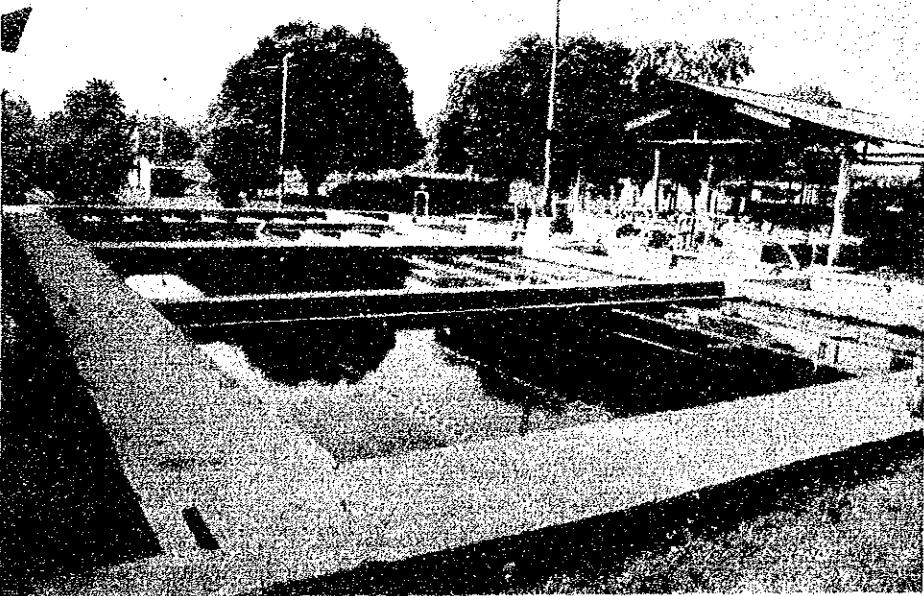
PUSPIPTEK給水塔



宿泊棟敷地

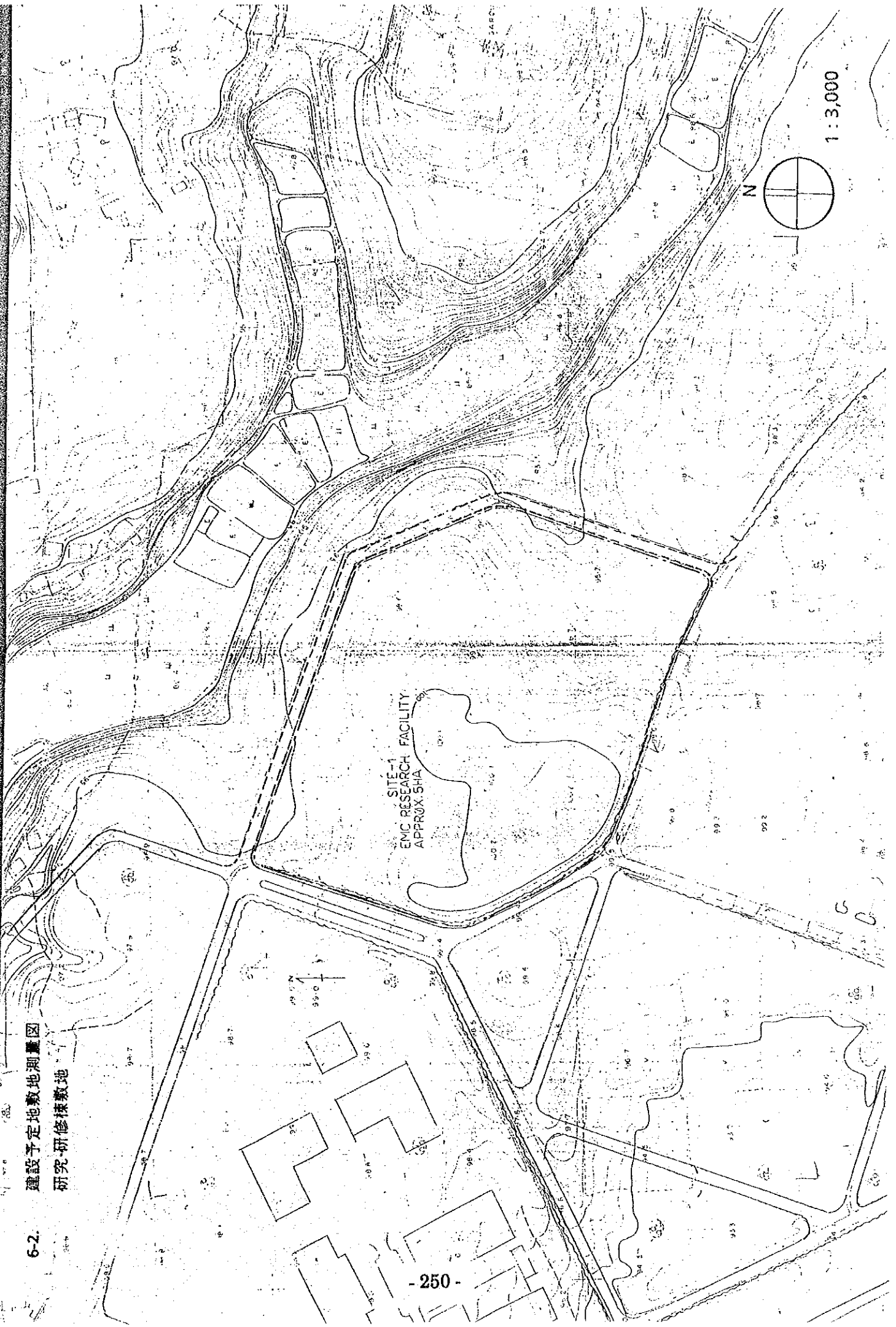


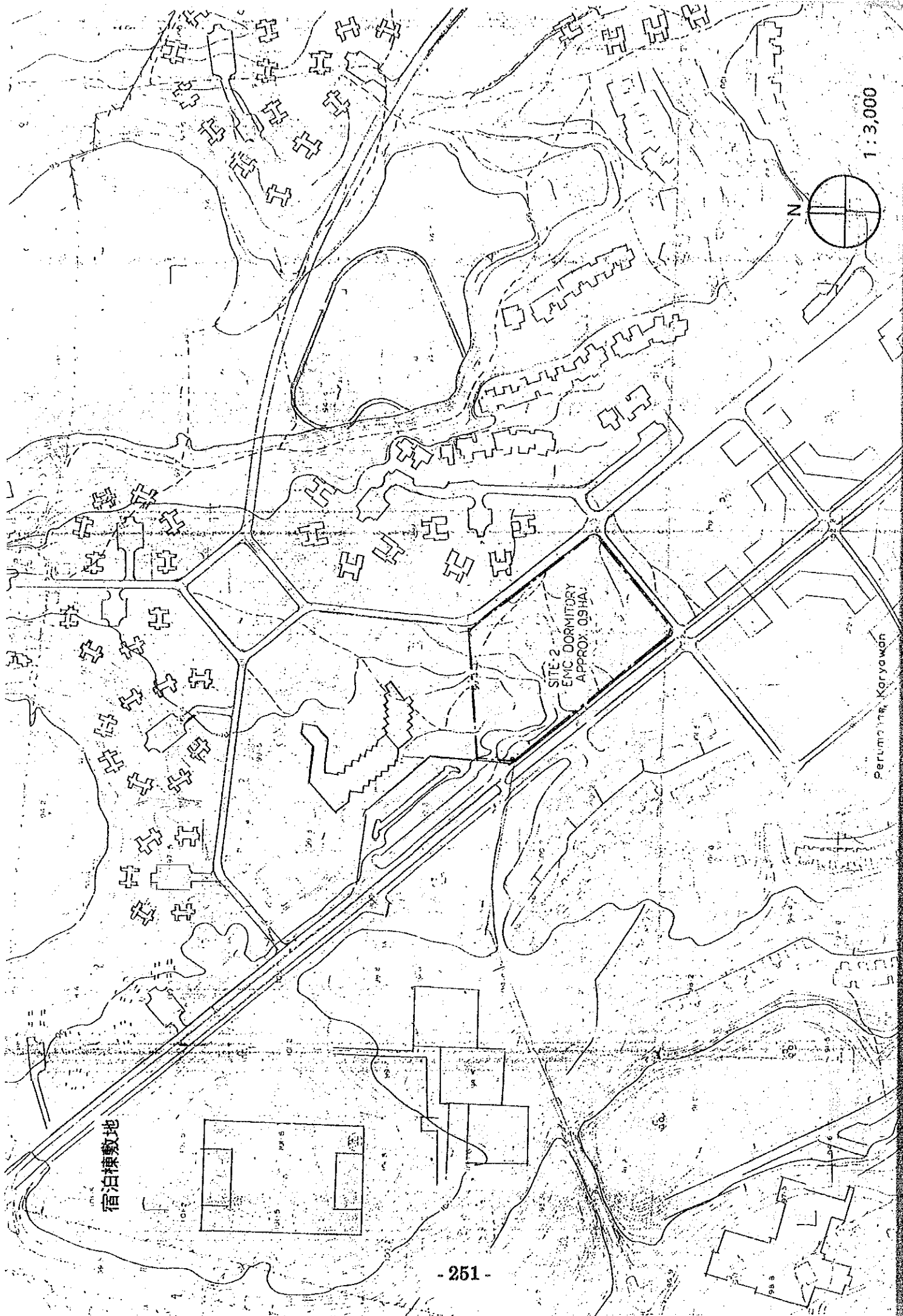
宿泊棟敷地と
アプローチ道路



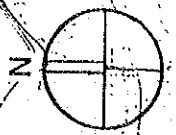
PUSPIPTEK給水用
水処理プラント

6-2. 建設予定地敷地測量図
研究-研修棟敷地





1:3,000



SITE 2
EMC DORMITORY
APPROX. 0.9HA.

Perumahan Karyawan

宿泊棟敷地

7. その他資料

7-1. 輸入規制品リスト

7-2. 現地代理店リスト

7-1. 輸入規制品リスト

- ◎ 輸入禁止品 ● 輸入規制品

1. 建設工事に関するもの

- ◎ 自動車(各種)
- コンプレッサー(冷蔵庫用以外で1kw以下)
- ACモーター(部品を含む)
- 発電機(部品を含む)
- 変電トランス
- 電解液
- ゴム及びゴム製品
- ◎ 鉄線(直径1.5mm以上のもの)
- ◎ 鉄板(厚さ40mm以下のもの及び巾500mm以下のもの)
- ◎ 工業用ワイヤー(5mm~10mm)
- ◎ 波板鉄板(厚さ3mm以上のもの)
- 亜鉛等で被覆された金属板もしくは金属棒
- 合金類
- フレーム用金属パイプ(直径5/8インチ以上のもの)
- フレーム用パイプ(直径4インチ以上のもの)
- 溶接金属棒
- アルミニウム棒、アルミニウム板(巾1m以上のもの)
- ポンプ類
- 潤滑油(グリースを含む)
- ◎ 内燃機関
- ◎ タワークレーン、トラクター、掘削機、その他建設機械
- ◎ ボイラー
- ◎ エンジン及びそのパーツ

2. その他

- ◎ 印刷物(インドネシア語、中国語のもの、オフセット印刷のラベル類)
- ◎ 単車
- ◎ 超音波蚊取機
- ガスライター(使い捨てのもの)
- アンモニア硝酸肥料
- 豆類
- 食品の一部
- 草刈り機、くわ、おの、すき、シャベル等農機具類
- 繊維類の一部
- 手工芸材料
- 衣類の一部(ニット、レース等、ウール、毛皮等女性、子供の下着類等は
禁止品)
- リネン類
- 塩化ナトリウム
- サッカリン及びその塩類(人工甘味料)
- ◎ 果物類
- ◎ 加工食品
- ◎ 水類
- ◎ 酒類
- ◎ 鳥肉類
- ◎ 魚貝類
- ◎ 粉ミルク

7-2. 現地代理店リスト

分析機器などの実験室機材のうちガスクロマトグラフ質量分析計などの高級精密機器のメンテナンスは各メーカーの現地代理店で可能であり、保守契約も結べる状況にある。主要な代理店は以下の通りである。

1. (株)島津製作所代理店

P. T. Ditek Jaya

Jl. Bungur Besar 85, Blok A2 Jakarta

Tel: (021)414489, 415926

Fax: (021)413801

取扱機材: ガスクロマトグラフ質量分析計、蛍光X線分析計、走査型電子顕微鏡、
原子吸光光度計、ガスクロマトグラフ等

2. (株)日立製作所代理店

P. T. Hilab Sciencelama

Jl. Tanah Abang No. 12D Jakarta

Tel: (021)375734, 375857

Fax: (021)376074

取扱機材: ガスクロマトグラフ質量分析計、蛍光X線分析計、走査型電子顕微鏡、
原子吸光光度計、ガスクロマトグラフ等

3. 電気化学計器(株)代理店

Berka Indonesia P. T.

Jl. Cikimi Raya 78 Jakarta

Tel: (021)324199

Fax: (021)325535

取扱機材: 大気自動測定機、pHメーターなど環境関係測定機

4. 柴田科学器械工業(株)代理店

P. T. New Module

Jl. Abdul Muis No. 36Q Jakarta

Tel: (021)366815

Fax: (021)347986

取扱機材: 大気自動測定機、pHメーターなど環境関係測定機、ガラス器具等

5. HACH Co. (USA)代理店

C. V. Sumber Karya

JL. Batu Ceper No. 2 C Jakarta Pusat 10120

Tel: (021)363081, 363173, 366712

Fax: (021)3807965

