

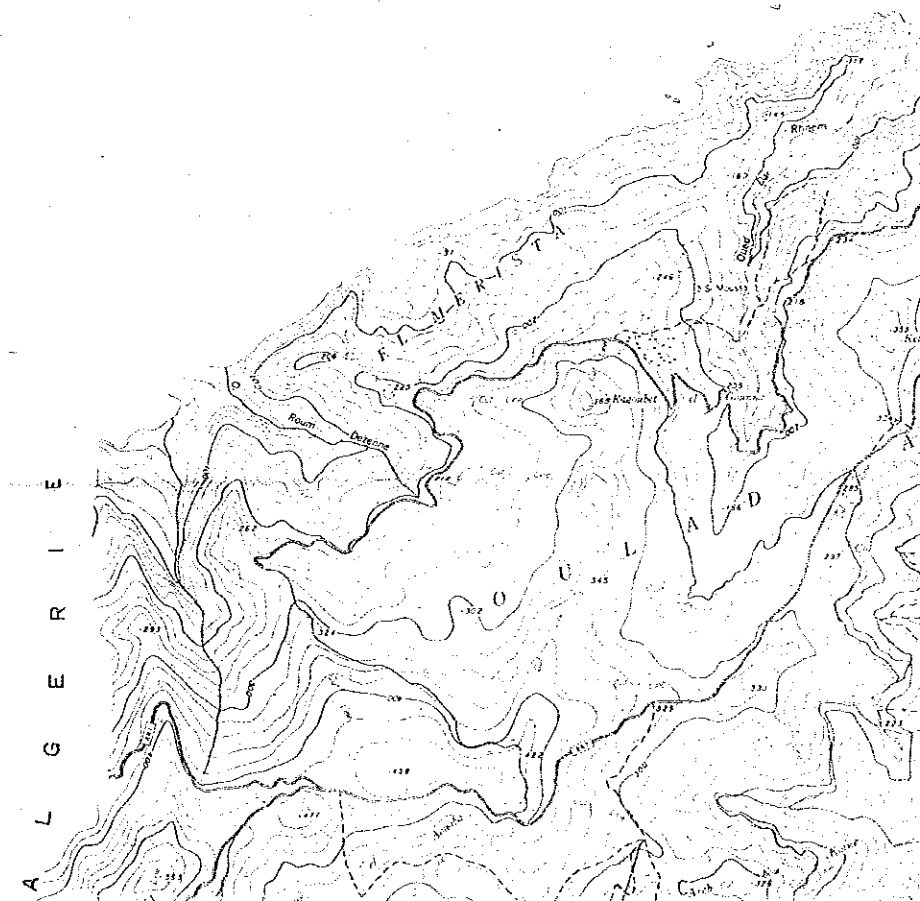
Figure 2.

Emplacement des Séries et des Parcelles
(Echelle : 1/50.000)

(2-1)

ETUDES D'AMENAGEMENT FORESTIER
DU BASSIN DE LA MEDJERDAH
EN REPUBLIQUE TUNISIENNE.

8° 30'
37°

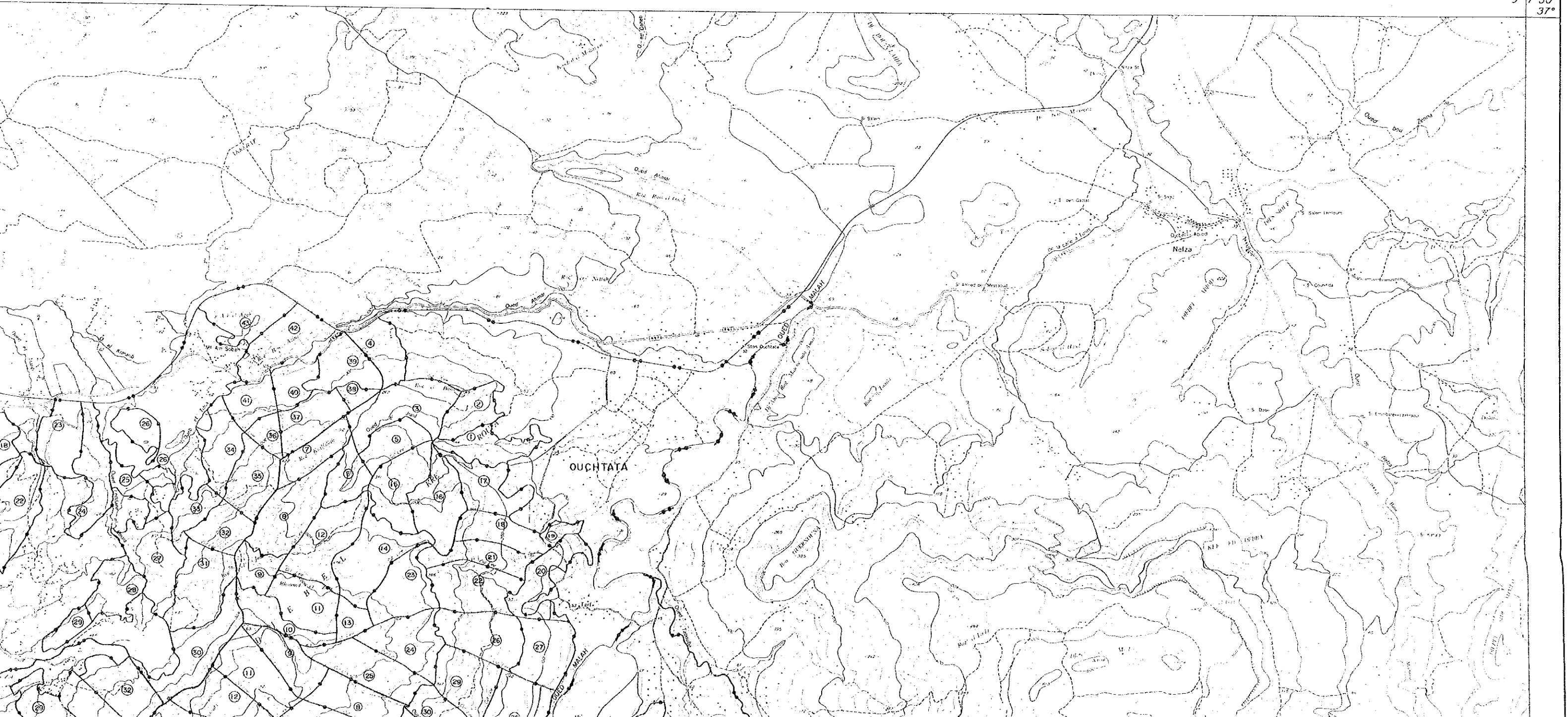


EMPLACEMENT DES SERIES ET DES PARCELLES

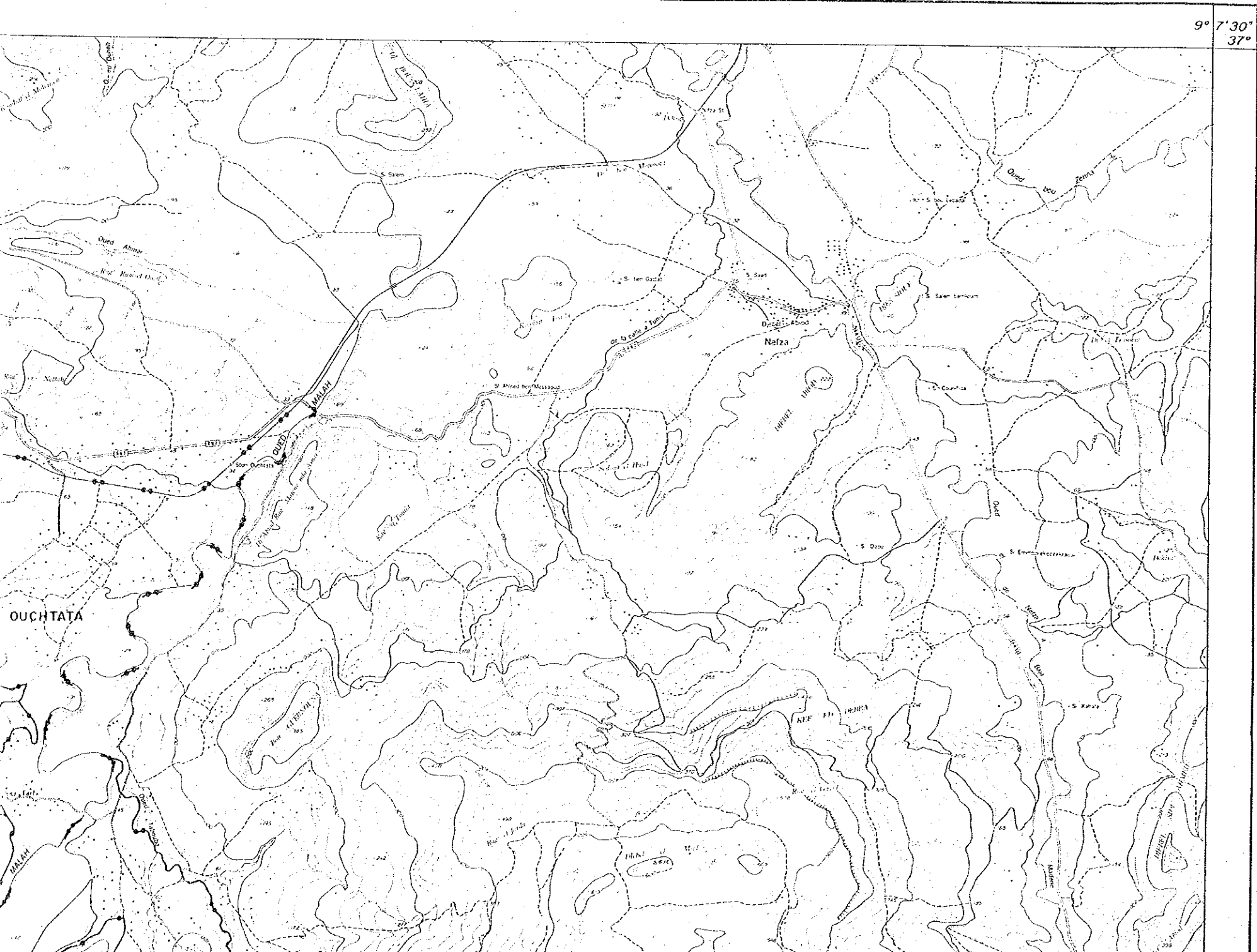


ELLES

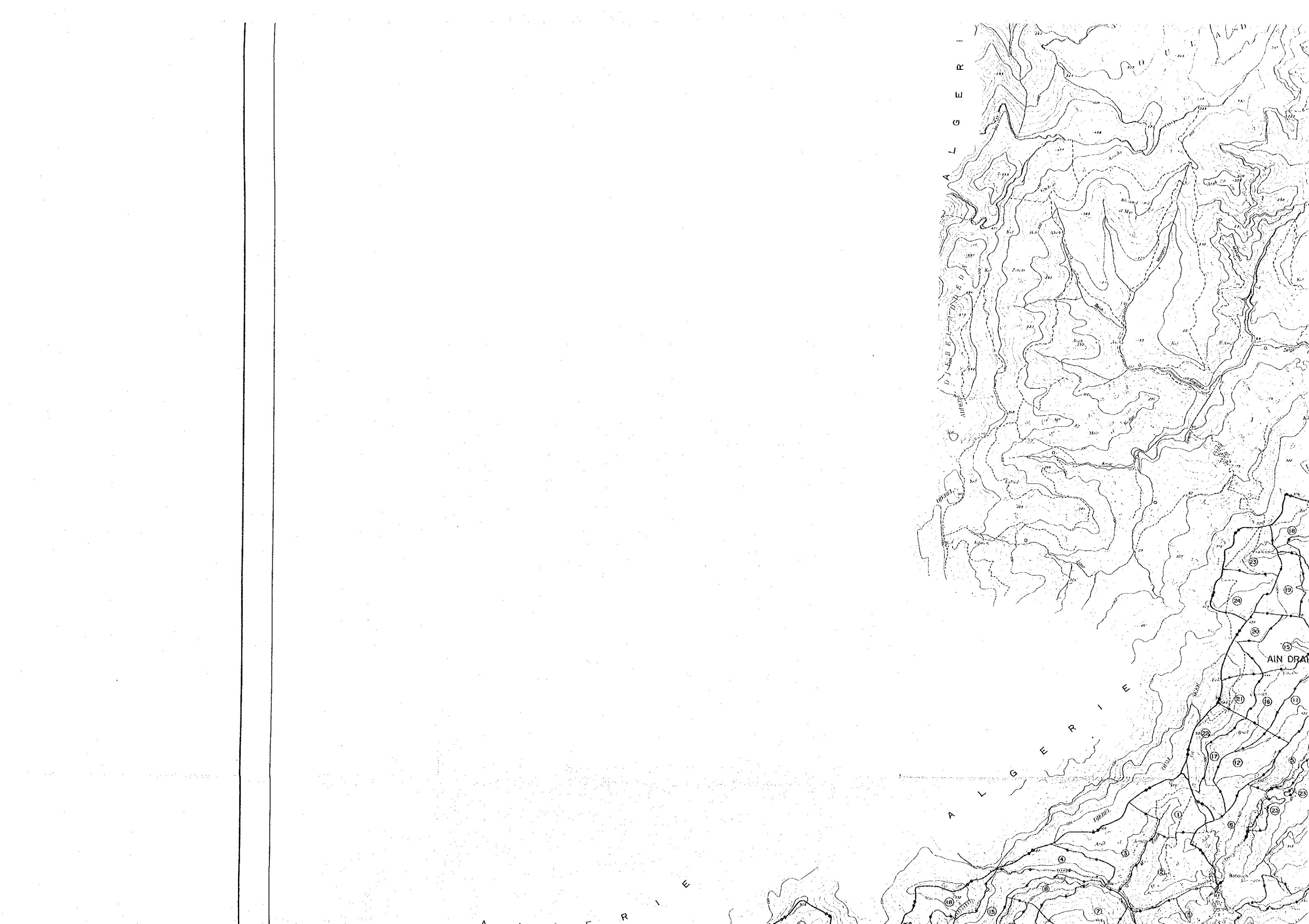
9° 7' 30"
37°



9° 7' 30"
37°



2-1
2-2



A
L
G
E
R
I

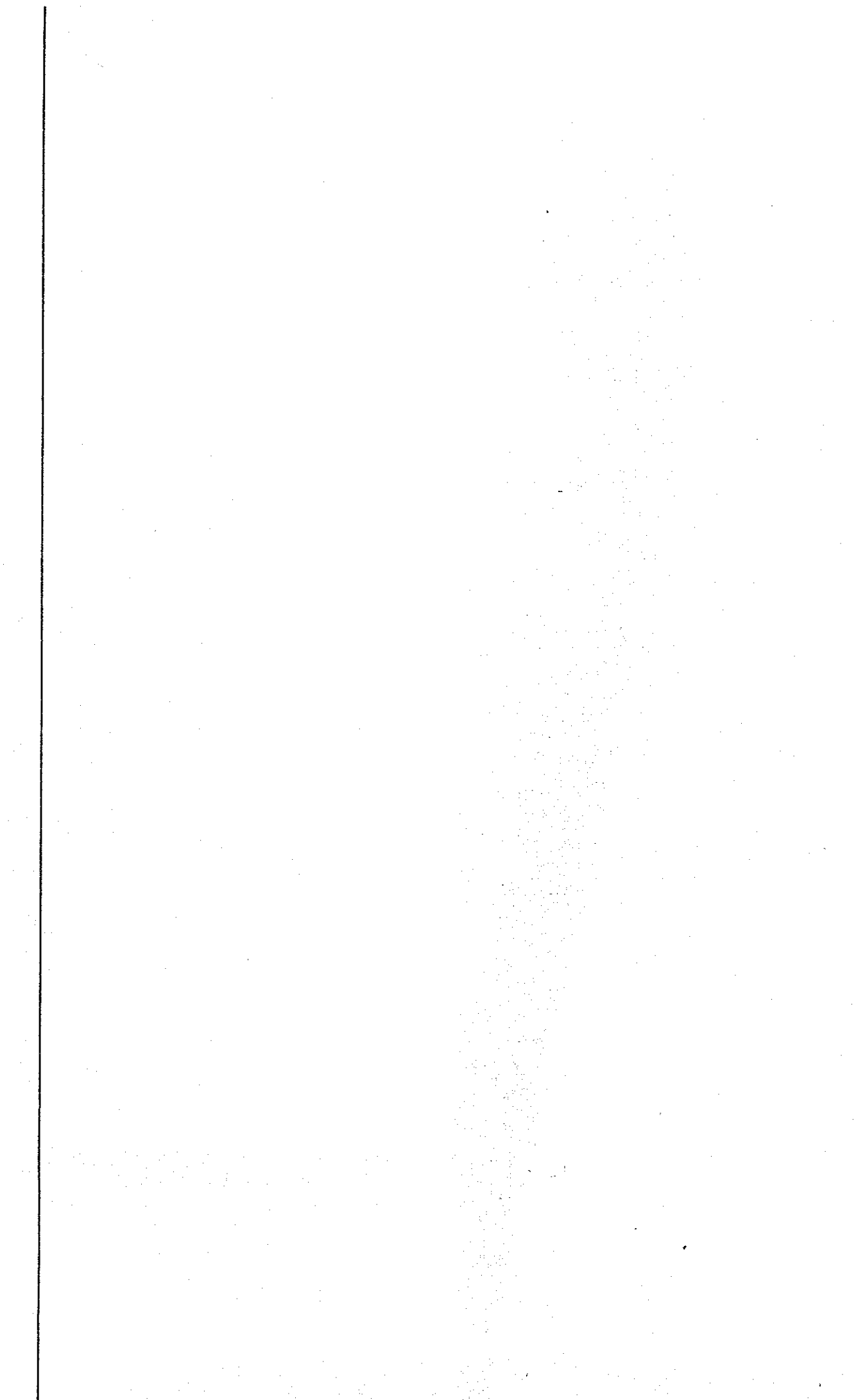
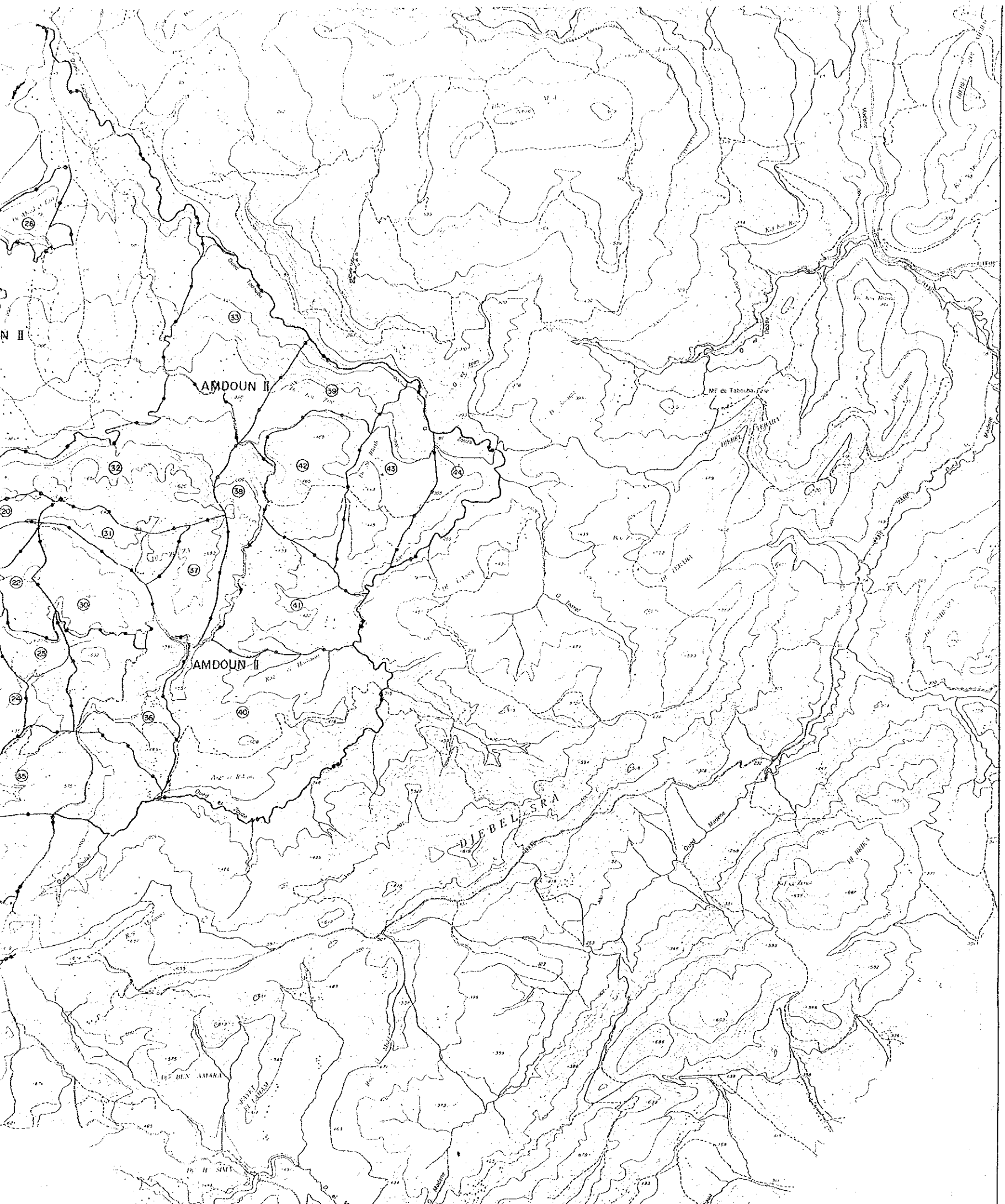
A
L
G
E
R
I
E

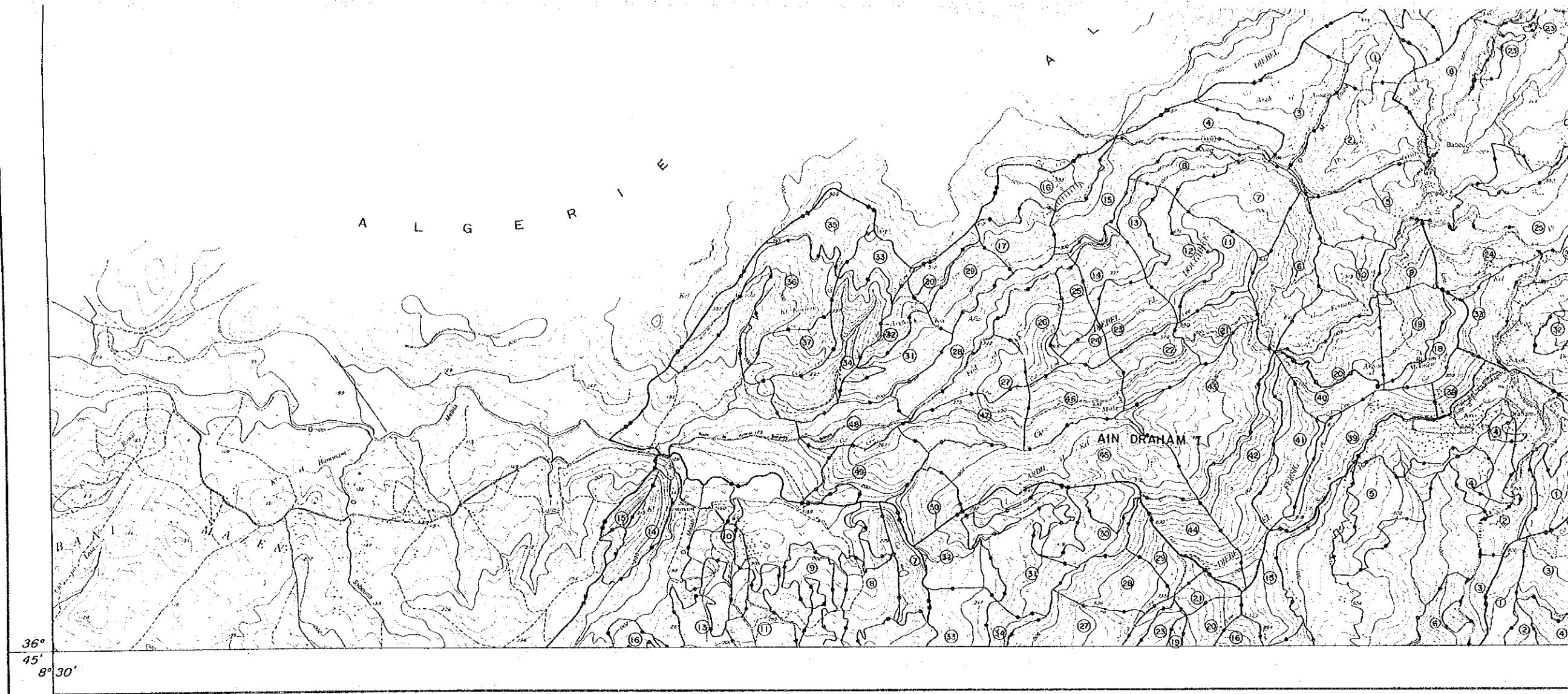
AIN DRACH

A
L
G
E
R
I
E









Photographie aérienne en 1985
Préparation des cartes topographiques en 1990

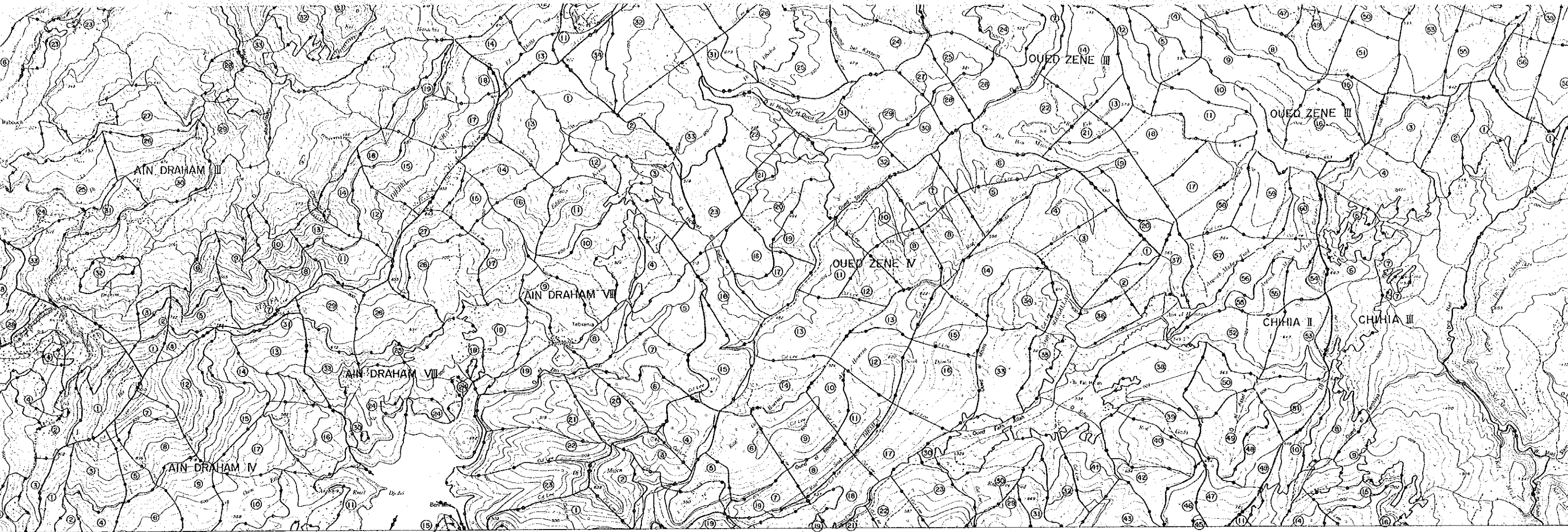
AGENCE DE LA COOPERATION
INTERNATIONALE DU JAPON

Auteroute et route à 2 chaussées séparées.	
Route revêtue (Largeur 5m et plus).	
Route revêtue moins de 5m.	
Chemin et piste larges et entretenus.	
Chemin et piste d'exploitation.	
Sentier.	
Chemin de fer à 1 voie (1) à 2 voies (2).	
Ligne à haute tension (90 Kv et plus).	
Gazoduc. (1). Oléoduc (2).	
Cable de transport des minerais.	

Noyau urbain.	
Constructions isolées (1). Habitations troglodytiques (2).	
Point géodésique (1). Repère de nivellement (2).	
Mosquée (1). Oubba (2).	
Usines (1). Emetteur (2).	
Borj (1). Ruines (2). Phare (3).	
Mine (1). Puits de pétrole ou de gaz (2).	
Aérodrome international (1). Terrain d'aviation (2).	
Limite de gouvernorat.	
Limite d'état avec bornes.	

Lac (1). Wâd permanent (2).	
Wâd temporaire (1). Marais salants (2).	
Zone d'eau non permanente (1). Végétation aquatique (2).	
Canal (1). Barrage (2).	
Puits (1). Château d'eau (2).	
Réservoir (1). Source captée (2).	
Courbes de niveau: normale (1) intercalaire (2) Cuvette (3).	
Falaise (1). Talus: rocheux (2) en terre (3).	
Affleurement (1). Fiton (2).	
Zone ensablée (1). Dune à crête vive (2).	

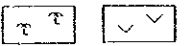
Arbres: Palmier (1). Olivier (2). Eucalyptus (3).			
Bois		Broussailles	
Oliviers		Autres plantations	
Palmiers		Terrains de Culture	
Terrains Incultes			



Echelle 1:50,000



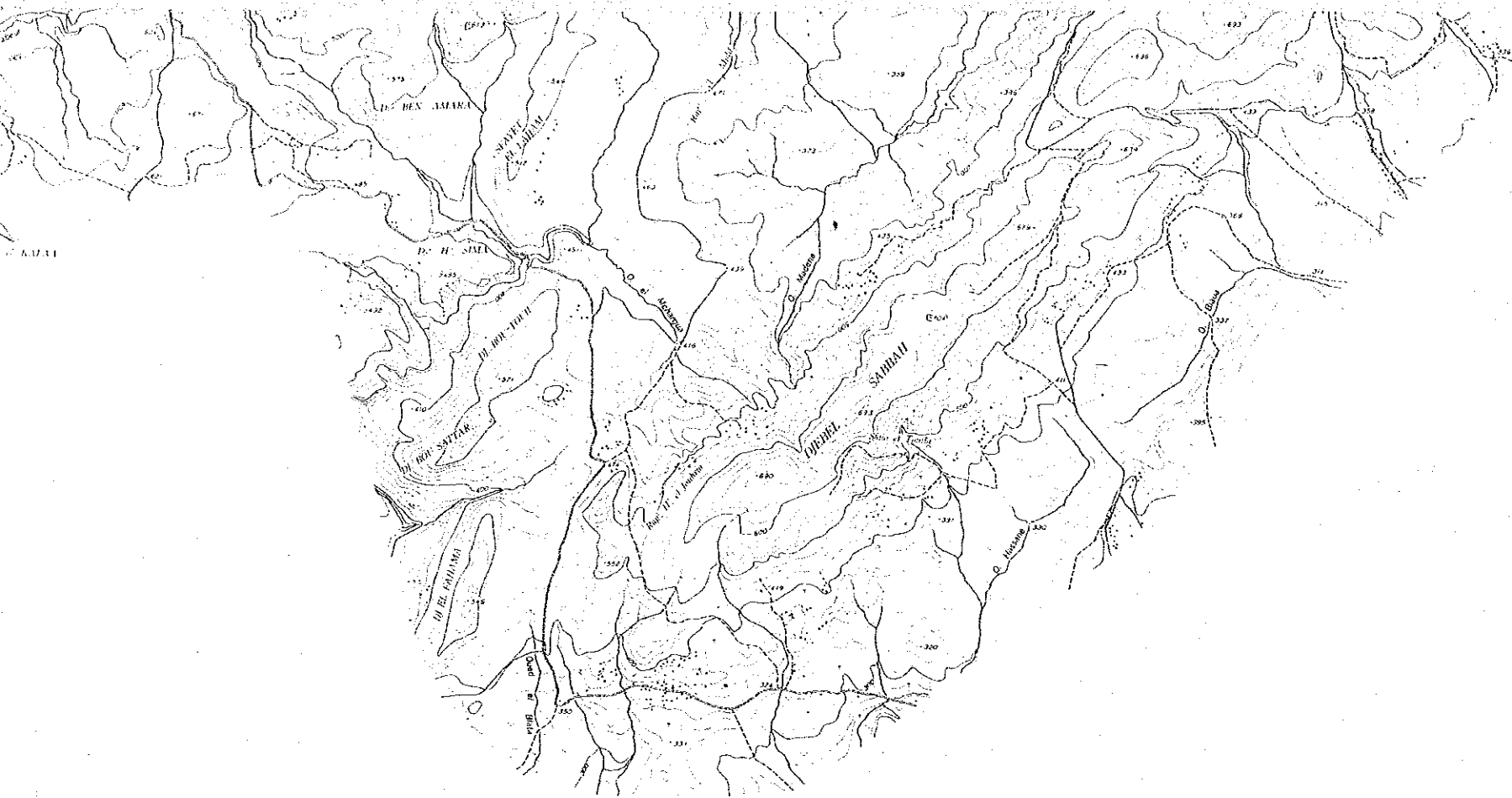
† 1 2 3
Palmeirs Terrains de Culture





3
4
9° 7' 3"

Ellipsoïde de Clarke
Projection de Mercator Transverse Universelle (M)
Fuseau n° 32: Origine 95° 0' 30" Est du méridien interna
Facteur d'échelle au centre de la feuille: K = 0
L'équidistance des courbes de niveau est de 20 m



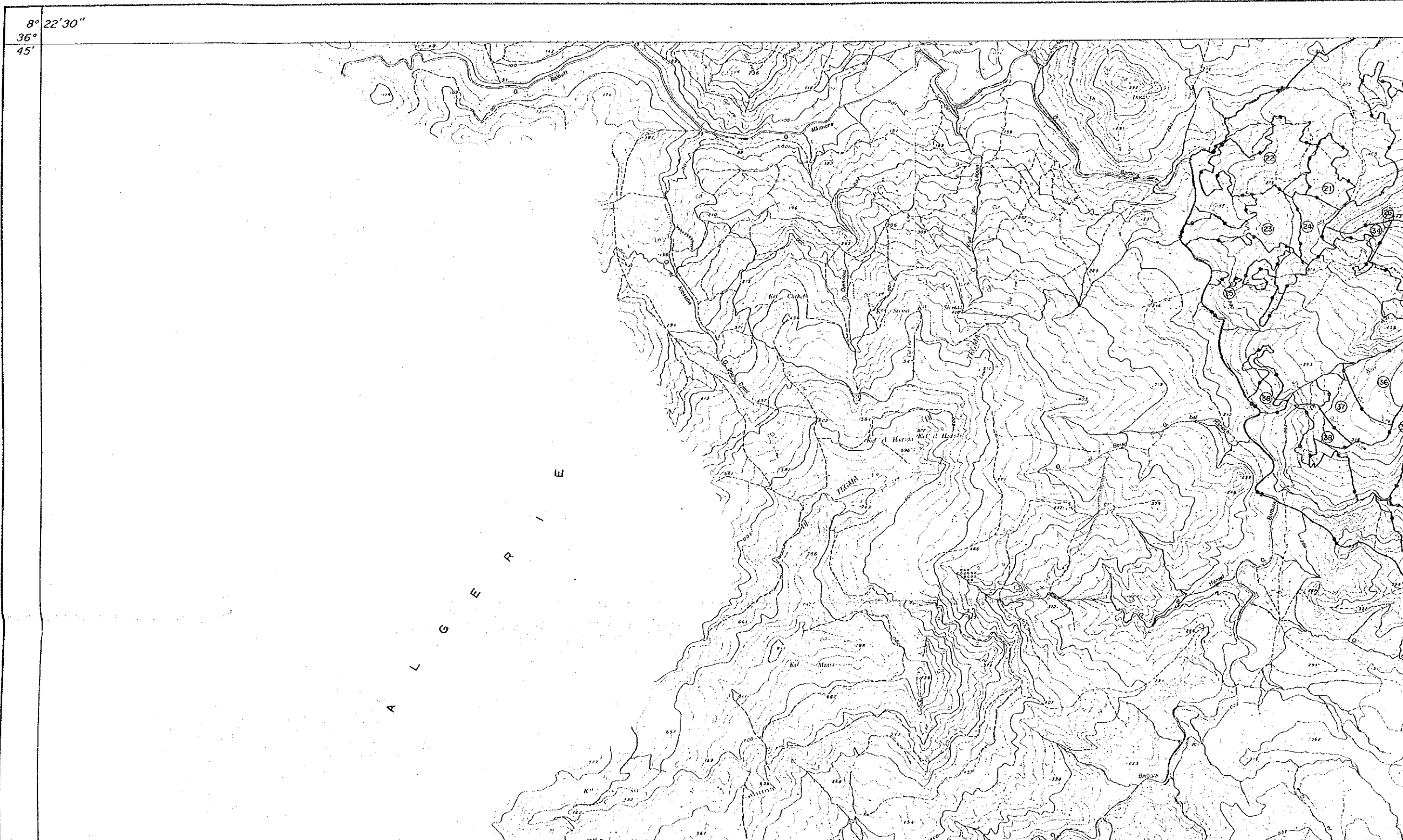
36°
45'
9° 7' 30"

Limite de série —●—●—●—●—
 Nom de série AIN DRAHAM II
 Limite de parcelle —●—●—●—●—
 Numéro de parcelle 1

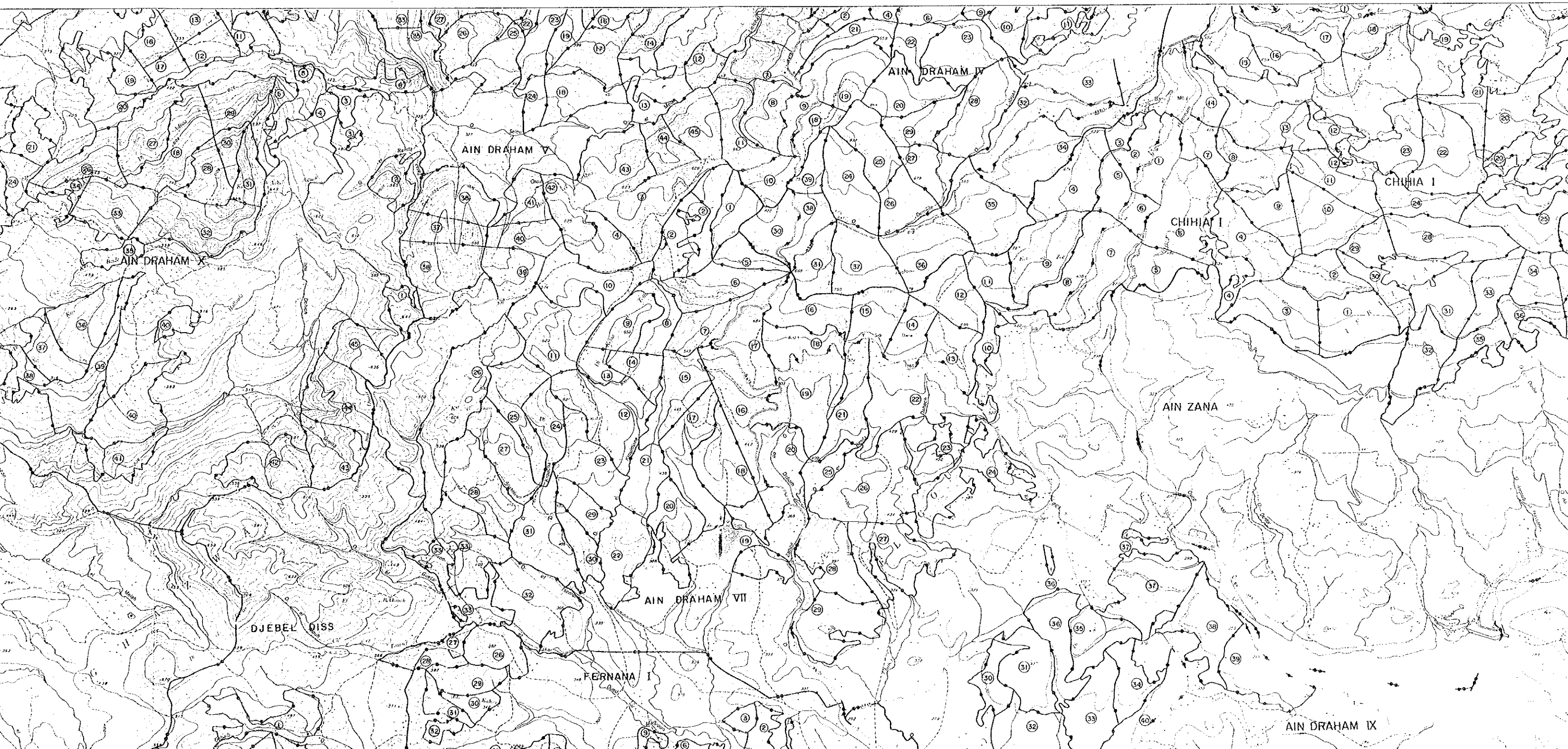
Ellipsoïde de Clarke 1880
 Projection de Mercator Transverse Universelle (M.T.U.)
 Fuseau n° 32 : Origine 0° 20' 9" Est du méridien international
 Facteur d'échelle au centre de la feuille : K = 0.9996
 L'équidistance des courbes de niveau est de 20 mètres

(2-2)

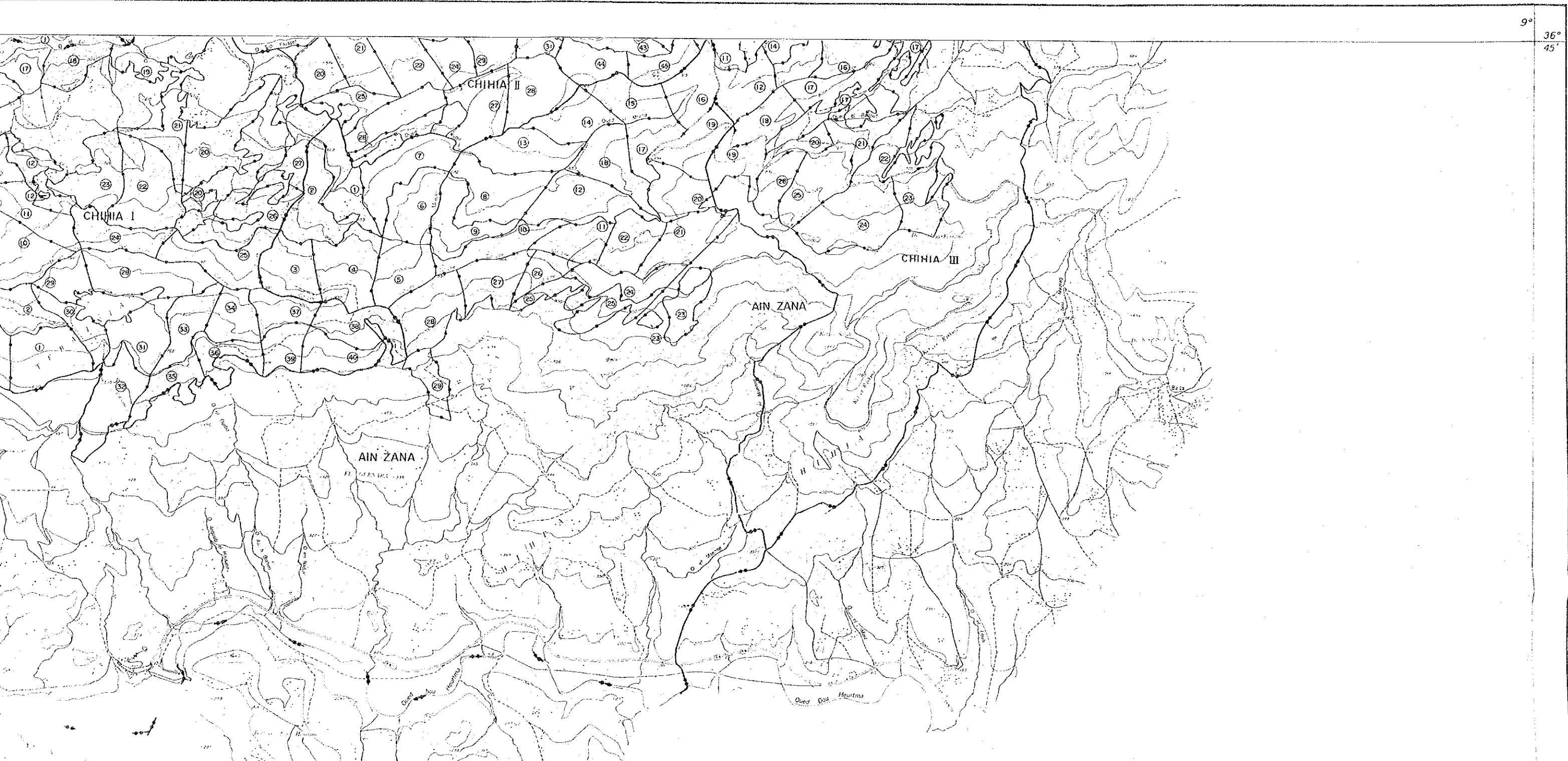
ETUDES D'AMENAGEMENT FORESTIER
DU BASSIN DE LA MEDJERDAH
EN REPUBLIQUE TUNISIENNE.

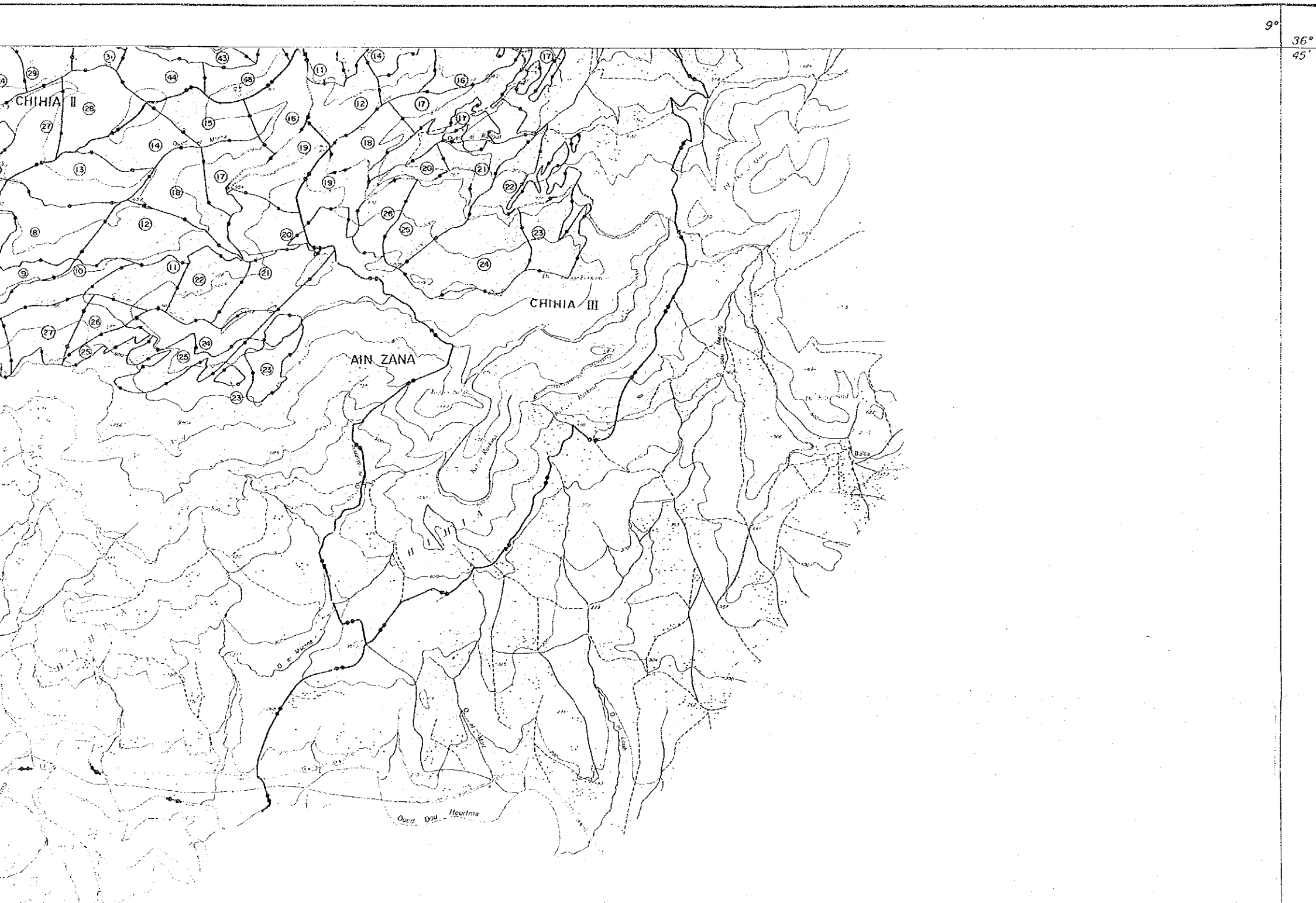


EMPLACEMENT DES SERIES ET DES PARCELLES



ELLES





9°

36°
45'

2-1
2-2





DJEBEL DISS

AIN DRAHAM VII

FERNANA I

AIN DRAHAM IX

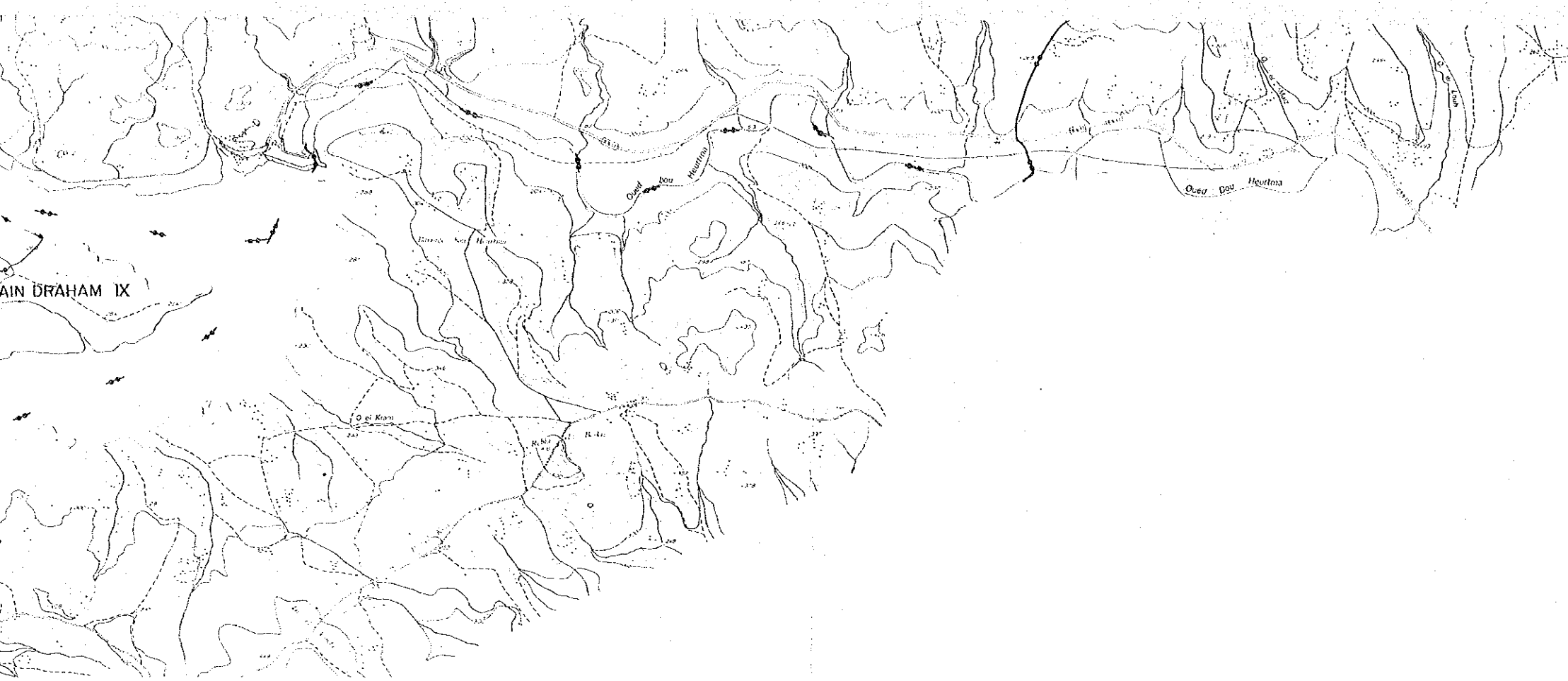
FERNANA II

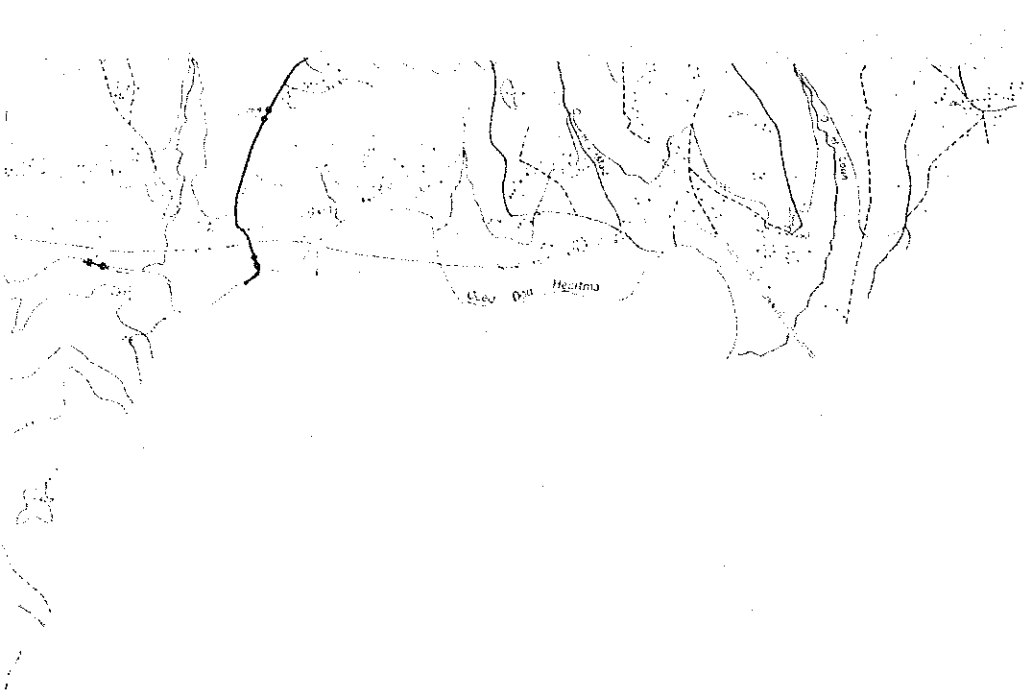
FERNANA II

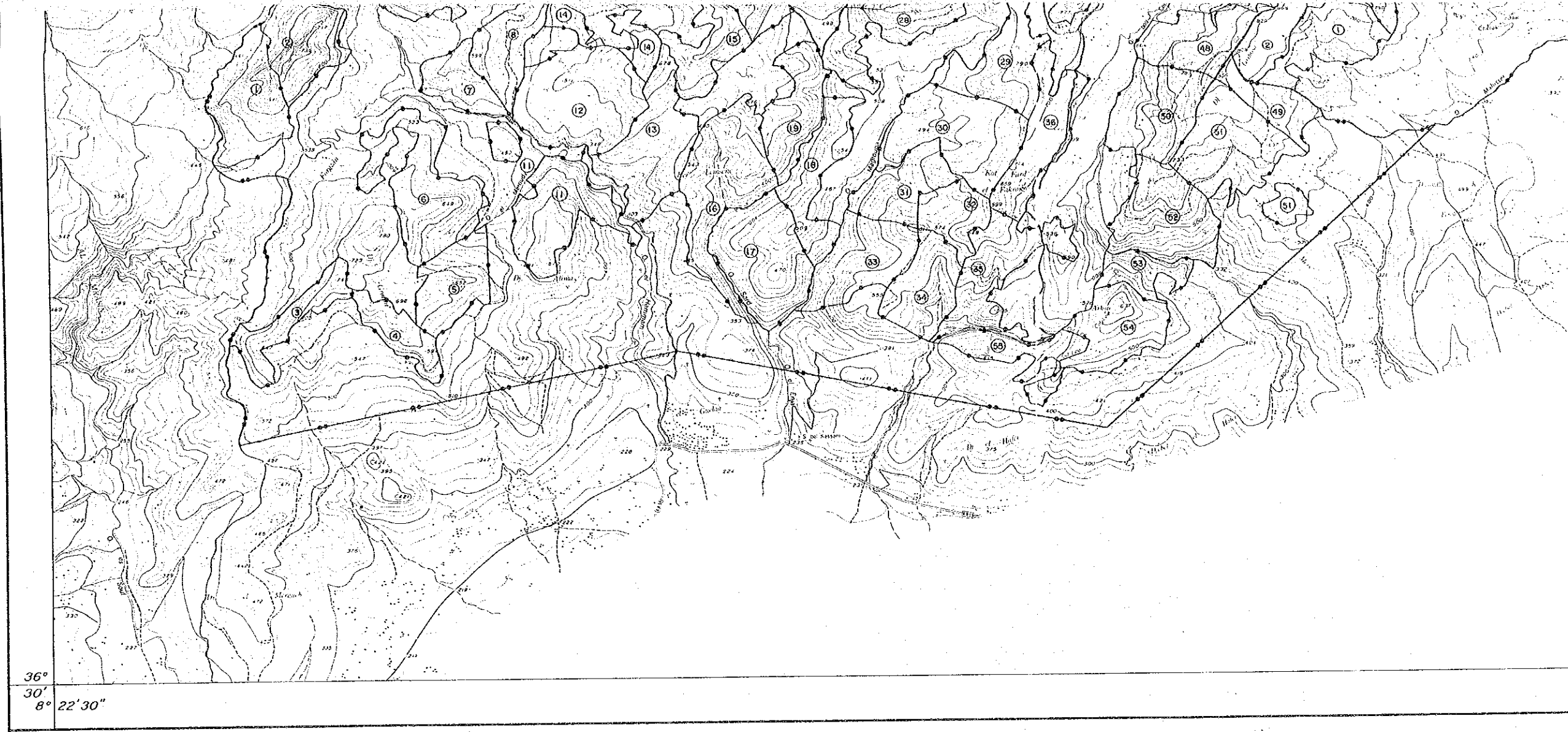
(FERNANA III)

OULED ALI III









Photographie aérienne en 1985.
Préparation des cartes topographiques en 1990.

AGENCE DE LA COOPERATION
INTERNATIONALE DU JAPON

Autoroute et route à 2 chaussées séparées	
Route revêtue (Largeur 5m et plus)	
Route revêtue moins de 5m	
Chemin et piste larges et entretenus	
Chemin et piste d'exploitation	
Sentier	
Chemin de fer à 1 voie (1) à 2 voies (2)	
Ligne à haute tension (90 Kv et plus)	
Gazoduc (1), Oléoduc (2)	
Cable de transport des minerais	

Noyau urbain	
Constructions isolées (1) Habitations troglodytiques (2)	
Point géodésique (1), Repère de nivellement (2)	
Mosquée (1), Dobba (2)	
Usines (1), Emetteur (2)	
Borj (1), Ruines (2), Phare (3)	
Mine (1), Puits de pétrole ou de gaz (2)	
Aérodrome international (1), Terrain d'aviation (2)	
Limite de gouvernorat	
Limite d'état avec bômes	

Lac (1), Wad permanent (2)	
Wad temporaire (1), Marais salants (2)	
Zone d'eau non permanente (1), Végétation aquatique (2)	
Canal (1), Barrage (2)	
Puits (1), Château d'eau (2)	
Réservoir (1), Source captée (2)	
Courbes de niveau: normale (1) intercalaire (2) Cuvette (3)	
Faïaise (1), Talus: rocheux (2) en terre (3)	
Affleurement (1), Piton (2)	
Zone ensablée (1), Dune à crête vive (2)	

Arbres: Palmier (1), Olivier (2), Eucalyptus (3)			
Bois		Broussailles	
Oliviers		Autres plantations	
Palmiers		Terrains de C...	
Terrains Incultes			



Echelle 1:50,000



1	2	3
1	2	3
1	2	3
1	2	3

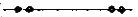

1 2 3
Autres plantations Palmiers Terrains de Culture

36°
30'

9°

Ellipsoïde de Clarke 1880
Projection de Mercator Transverse Universelle (M.T.U.)
Fuseau n° 32. Origine 0° 10' 9" Est du méridien international
Facteur d'échelle au centre de la feuille K 0.9996
L'équidistance des courbes de niveau est de 20 mètres

36°
30'
9°

Limite de série 
Nom de série AIN DRAHAM II
Limite de parcelle 
Numero de parcelle 1

Ellipsoïde de Clarke 1880
Projection de Mercator Transverse Universelle (M.T.U.)
Fuseau n° 32: Origine ϕ_0 0° 20' 9" Est du méridien international
Facteur d'échelle au centre de la feuille K 0.9996
L'équidistance des courbes de niveau est de 20 mètres