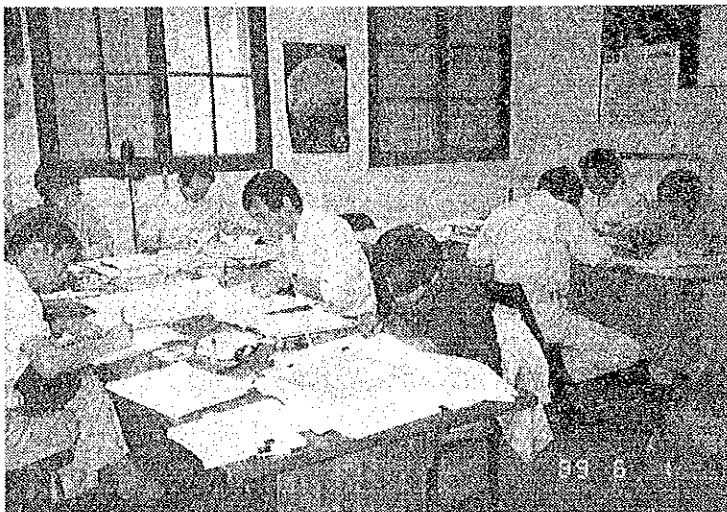


写真-1 調査団本部の活動

1) 本部事務所を設置したセネガル測量局



2) 調査本部における業務実施状況

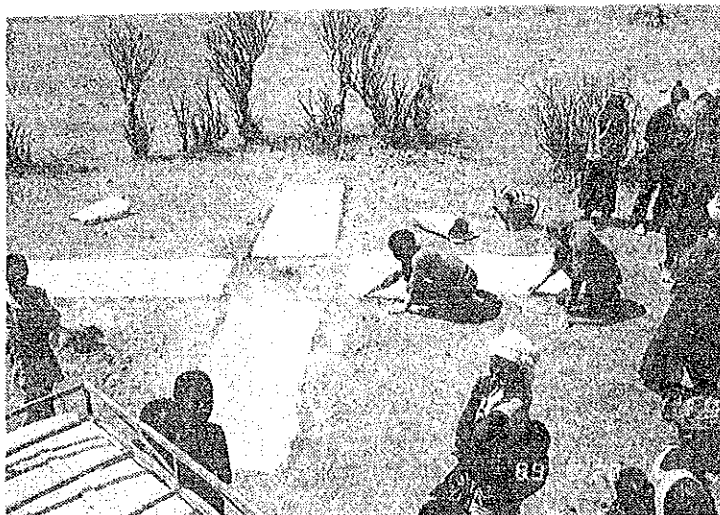


3) 設備省における協議議事録の署名



写真-2 空中写真撮影

1) 対空標識の設置作業



2) 撮影用航空機

Biréoteur Mystère 20



3) ネガフィルムの検査

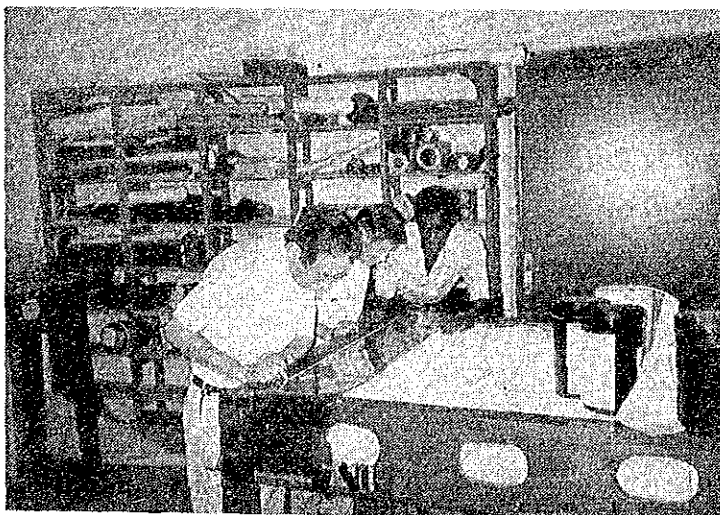
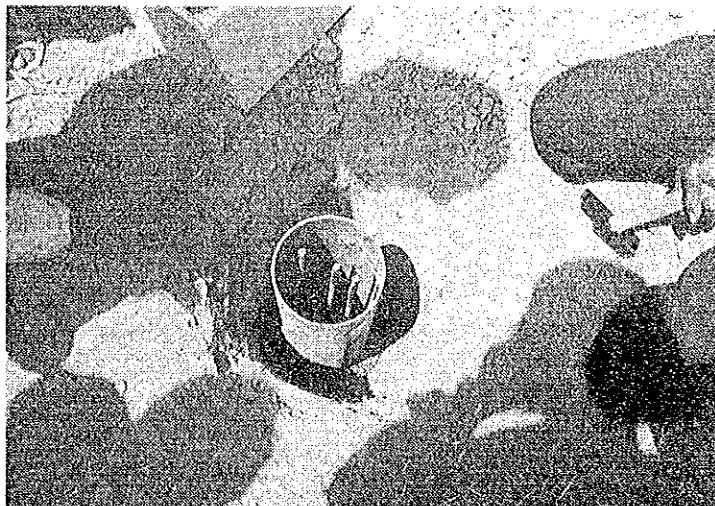
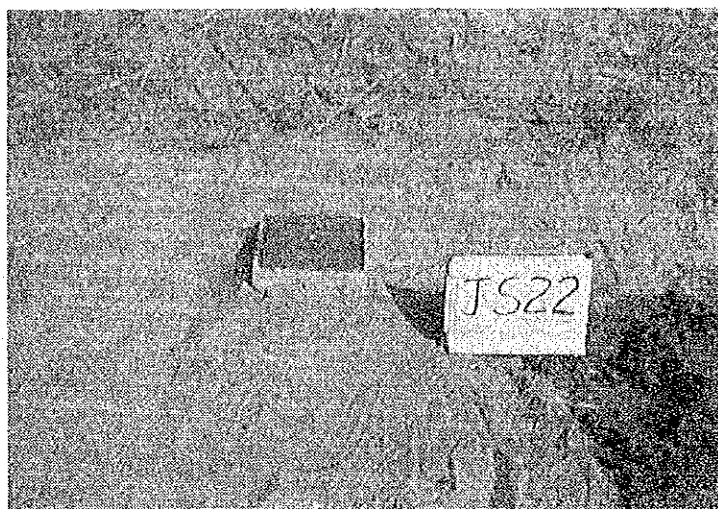


写真-3 基準点測量

1) 埋設作業中の基準点



2) 新設した基準点 J S 22



3) GPS 観測アンテナと受信機

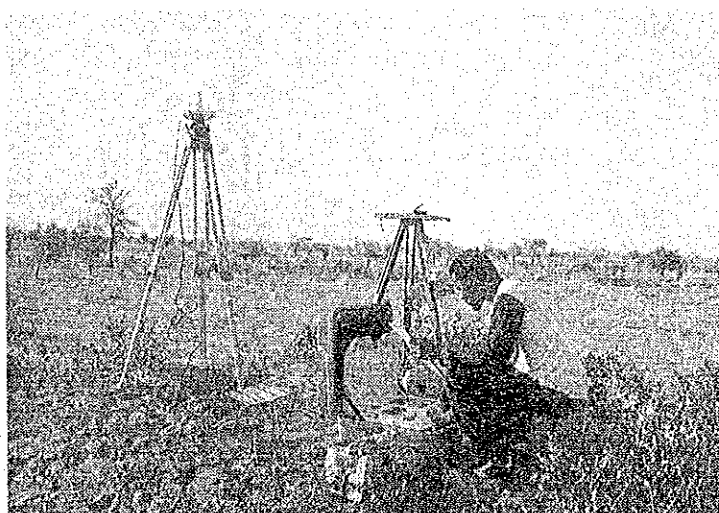
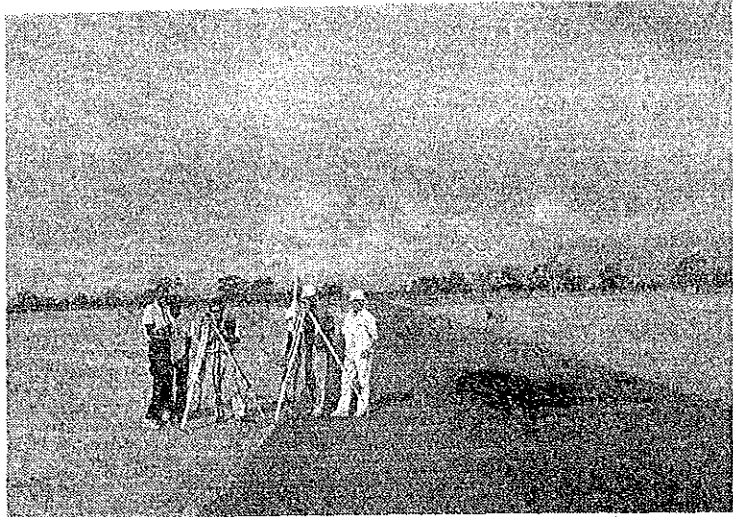


写真-4 水準測量

1) Louga 付近の測量 (第1班)



2) Kemebel 付近の測量 (第3班)

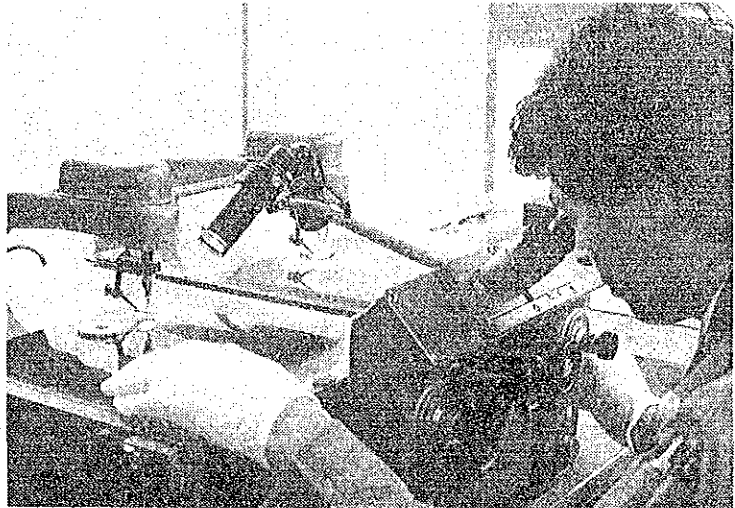


3) Bambey 付近の測量 (第3班)

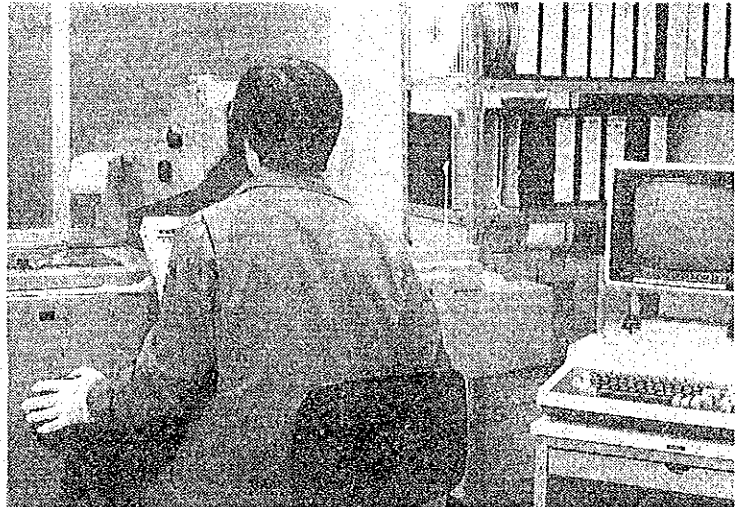


写真-5 空中三角測量

1) 点刻器 (PUG-II型)



2) 観測機 (ステコメーター)



3) 計算機 (FACOM M760/4)

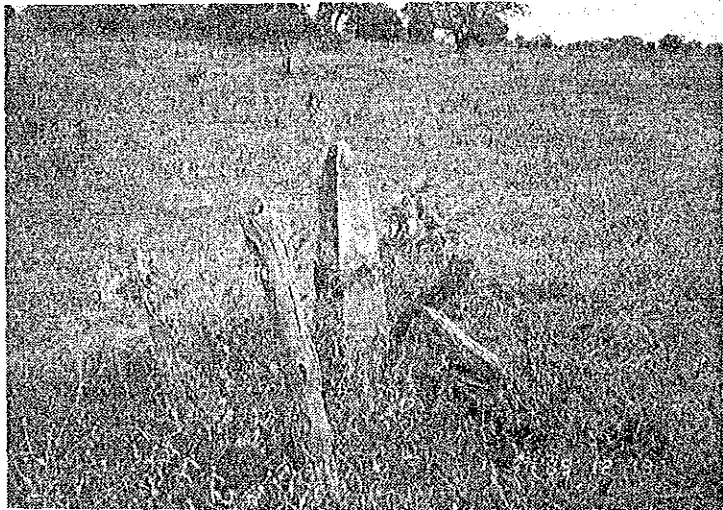


写真-6 現地調査

1) Gossas付近の森林と集落



2) Kapang付近のセネガル・ガンビア国境標



3) Fatick付近の軽車道と果樹

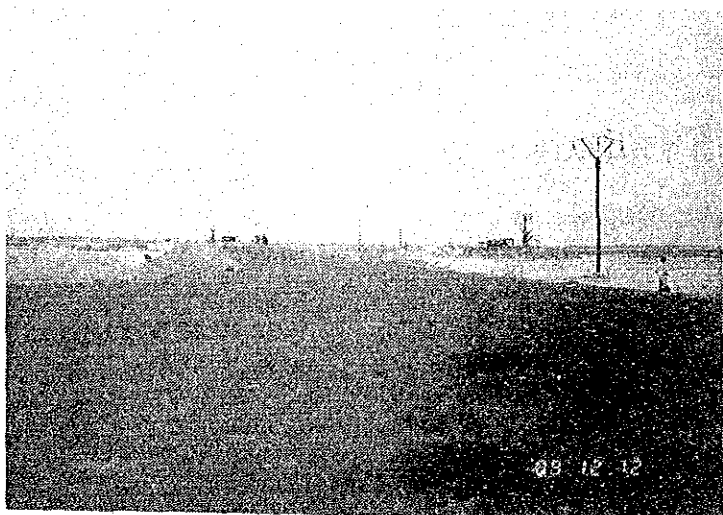
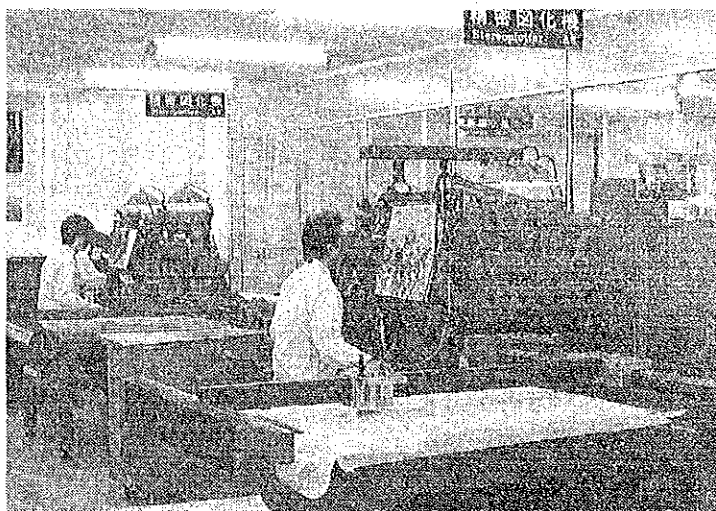


写真-7 図化・編集作業

1) 図化作業 Autograph A8



2) 編集作業

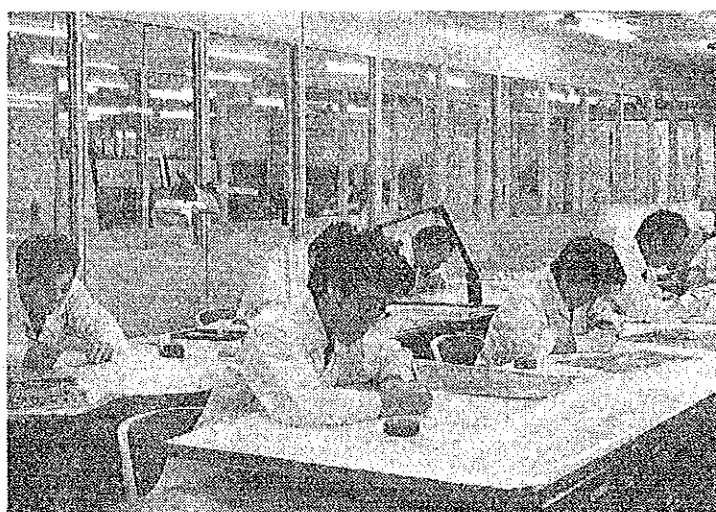
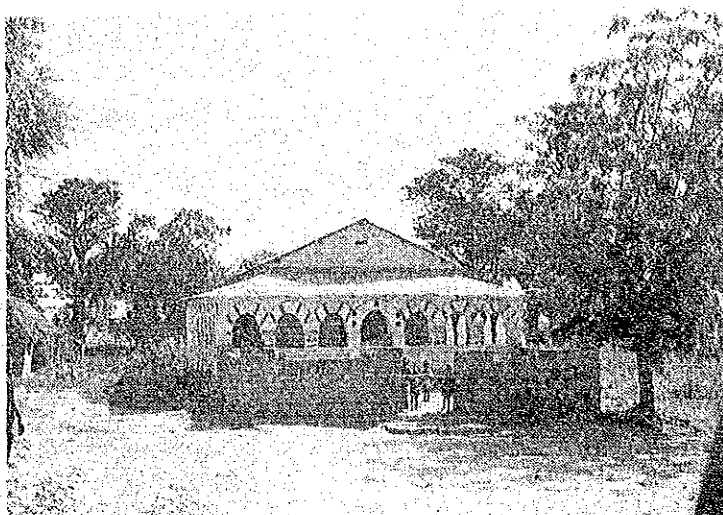


写真-8 建物

1) モスク



2) 村役場



3) 民家

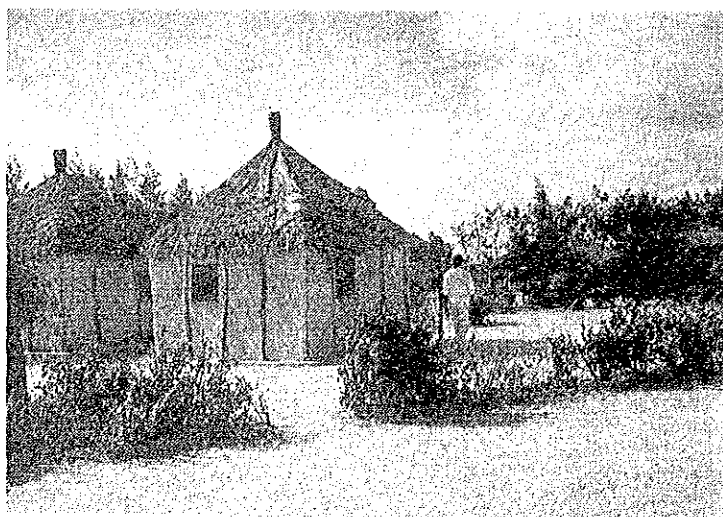




写真-9 植生

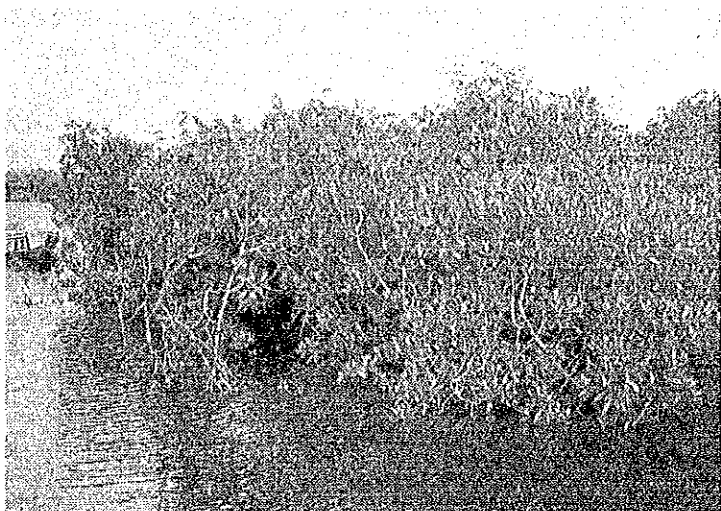
1) 乾季の農地



2) サバンナ



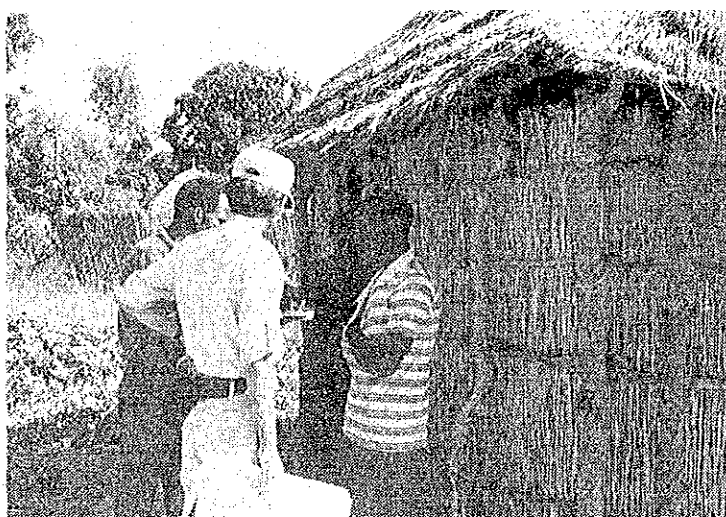
3) マングローブ



1) 住民からの聞き取り調査



2) 地名の確認



3) 湿地帯の補測調査

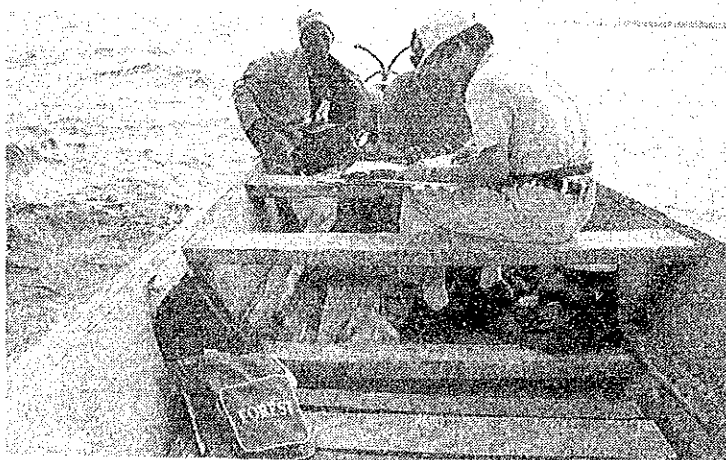
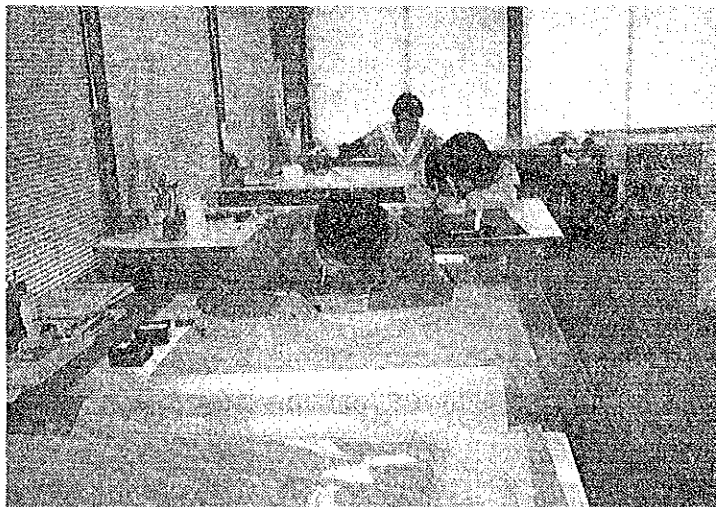
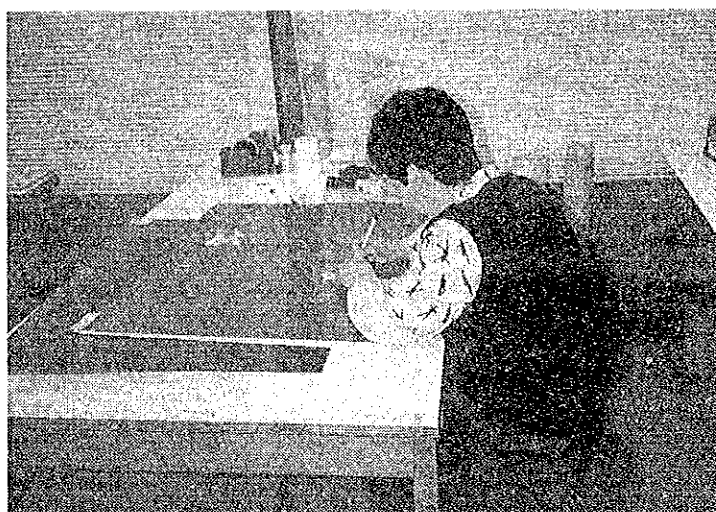


写真-11 製図作業

1) スクライブ



2) マスクの作成

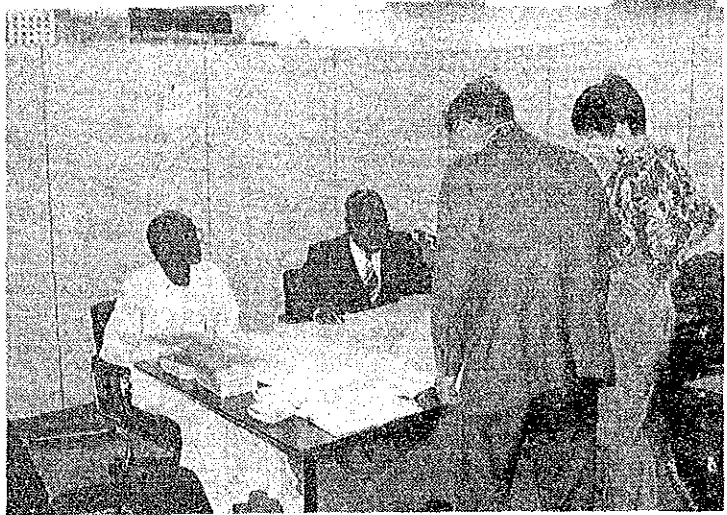


3) 製図の検定

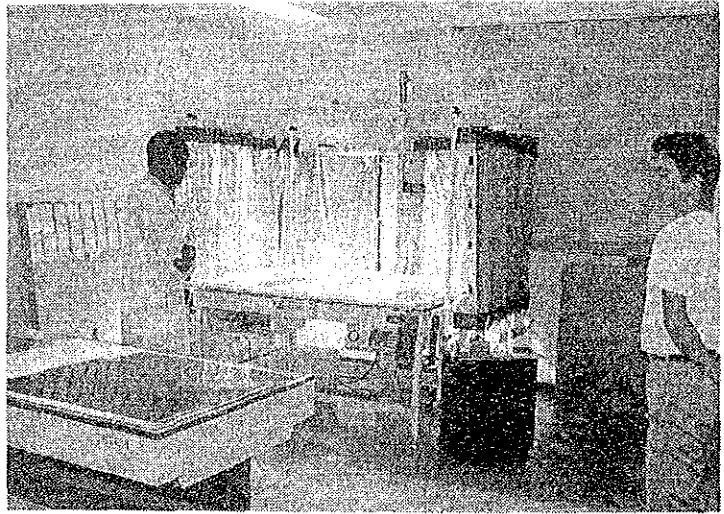


写真-12 印刷

1) DTGCカウンターパートによる校正



2) 地形図製版



3) 地形図印刷

