

No. 53

REPUBLIQUE DU SENEGAL

**ETUDE EXPERIMENTALE  
DU  
DEVELOPPEMENT AGRICOLE**

**RAPPORT FINAL**

FEVRIER 1991


AGENCE JAPONAISE DE COOPERATION INTERNATIONALE

AFT  
JR  
91-04



REPUBLIQUE DU SENEGAL

**ETUDE EXPERIMENTALE  
DU  
DEVELOPPEMENT AGRICOLE**

JICA LIBRARY  
  
1094609(3)

23/03

**RAPPORT FINAL**

FEVRIER 1991

AGENCE JAPONAISE DE COOPERATION INTERNATIONALE

国際協力事業団

23103

## P R E F A C E

En réponse à la requête du Gouvernement de la République du Sénégal, le Gouvernement du Japon a décidé le démarrage du Projet d'Etude Expérimentale du Développement Rural dans la vallée du fleuve Sénégal, projet dont la direction a été confiée à l'Agence Japonaise de Coopération Internationale (JICA).

JICA a envoyé au Sénégal une mission conjointe d'étude composée des membres de Taiyo Consultants Co., Ltd., Chuo Kaihatsu Corp., Nippon Giken Inc. et Hokkaido Engineering Consultants Co., Ltd. Cette première mission dirigée par le Dr. Yoshizo Mochizuki de Taiyo Consultants Co., Ltd. s'est rendue deux fois au Sénégal pour la période comprise entre Juin 1986 et Mai 1988. Dans le même cadre, une autre mission dirigée par Mr. Ken-ichi Hayashi, également de Taiyo Consultants Co., Ltd., s'est rendue quatre fois au Sénégal pour la période comprise entre Juin 1988 et Décembre 1990.

Ces missions ont discuté avec les responsables concernés du Gouvernement Sénégalais et ont procédé à des études et essais sur le terrain. De retour au Japon, d'autres études ont été faites et le présent rapport a été préparé.

J'espère que ce rapport contribuera à la promotion du développement agricole au Sénégal et à la consolidation des relations d'amitié entre nos deux pays.

Je voudrai aussi exprimer mes appréciations les plus sincères aux membres concernés du Gouvernement Sénégalais pour la coopération sans failles manifestée en faveur de la mission Japonaise.

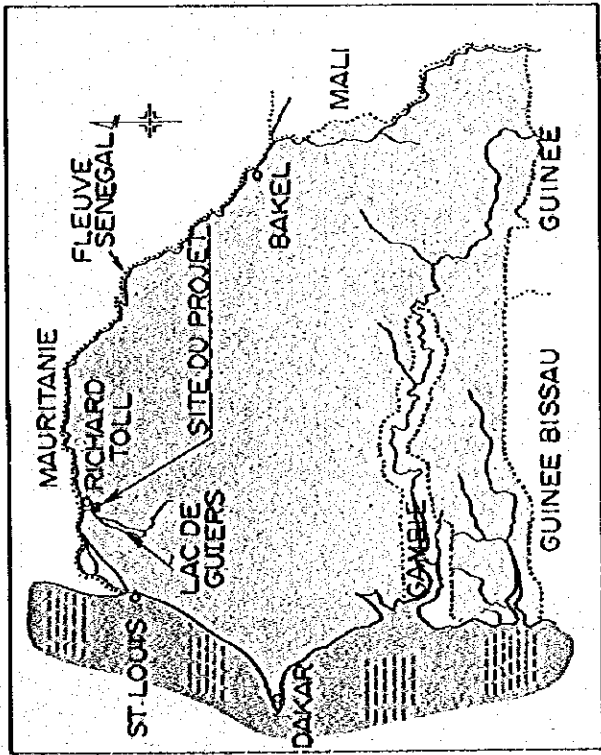
Février 1991



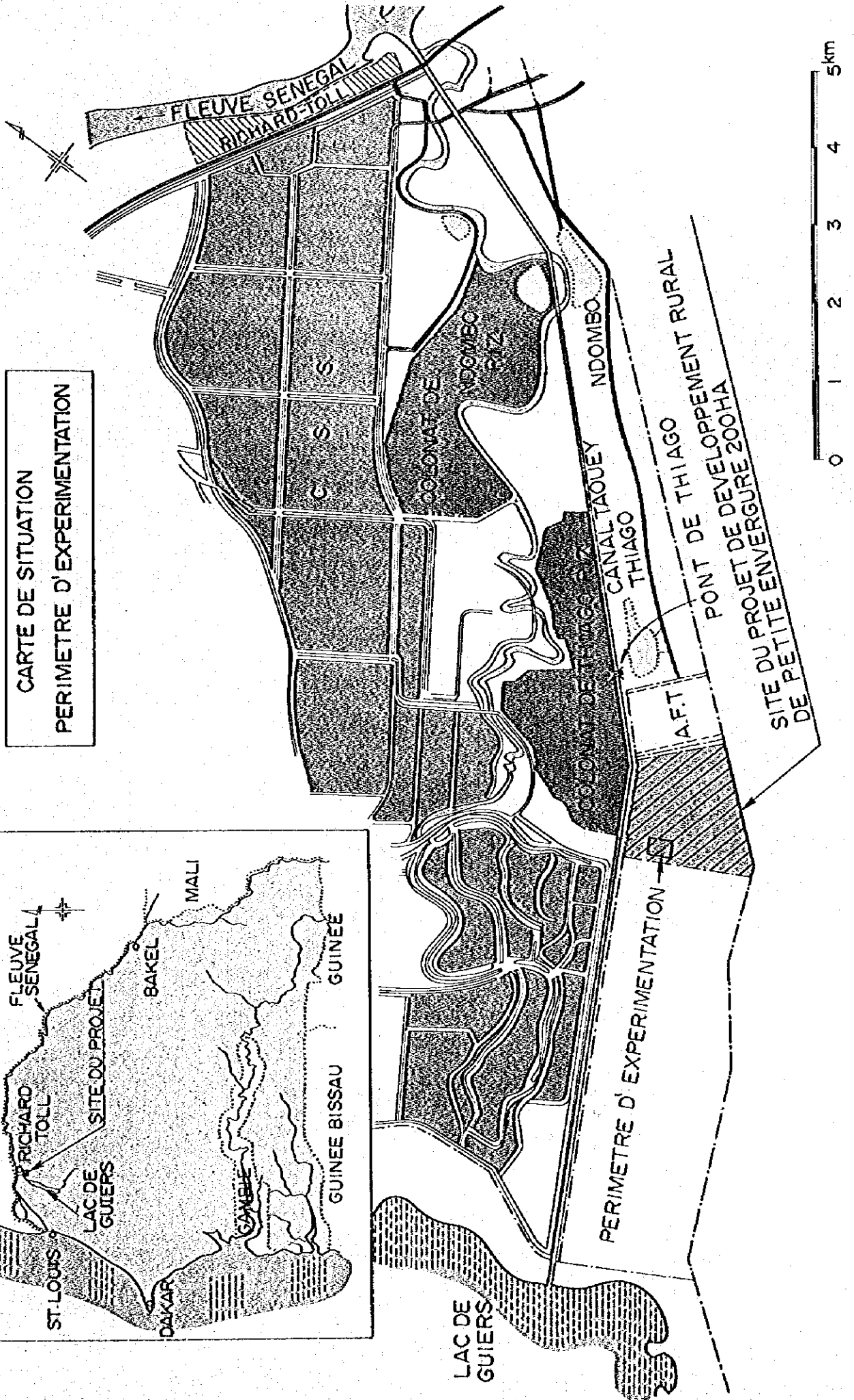
---

Président  
Agence Japonaise de  
Coopération Internationale





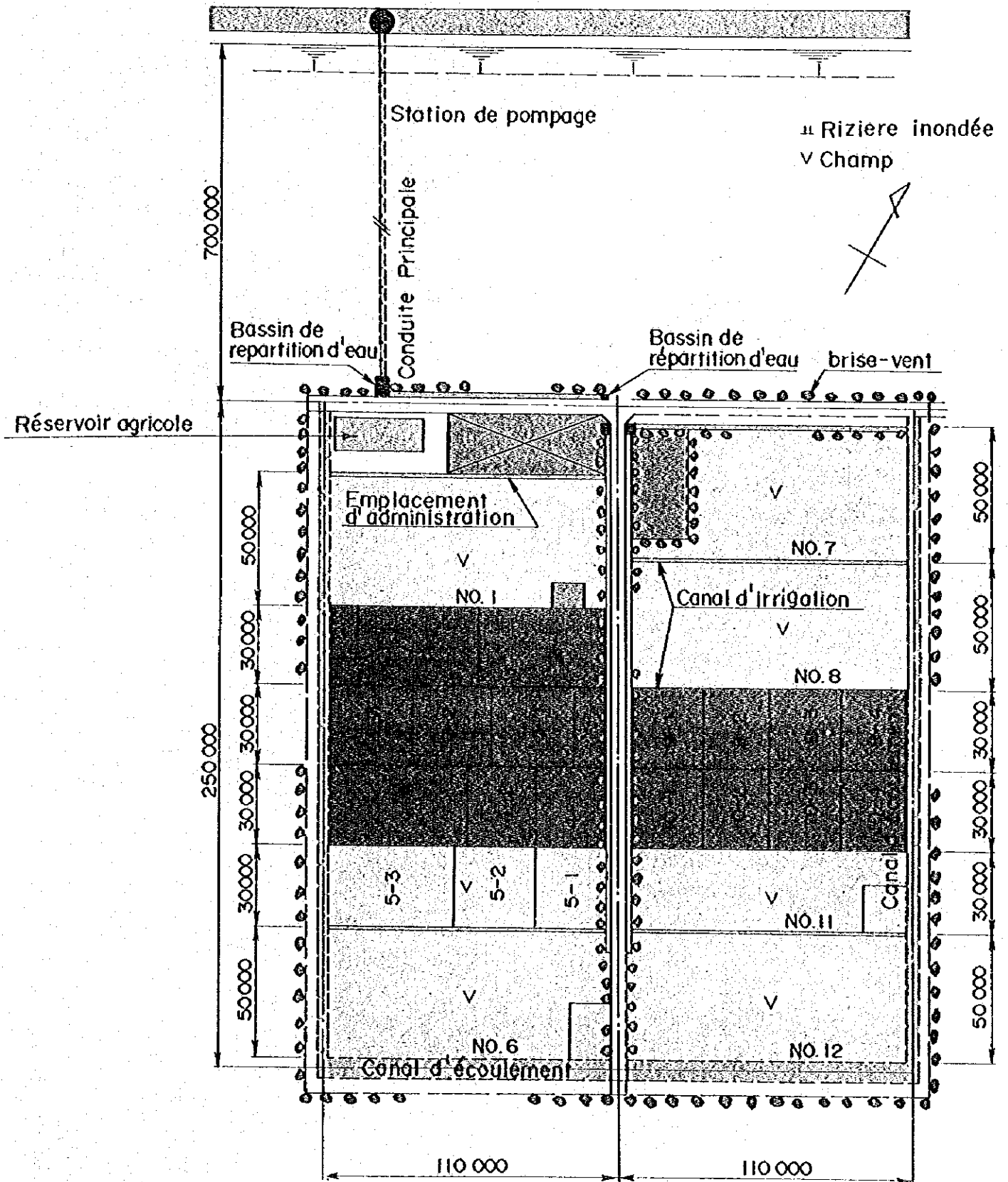
CARTE DE SITUATION  
PERIMETRE D'EXPERIMENTATION







# CANAL TAOUÉY

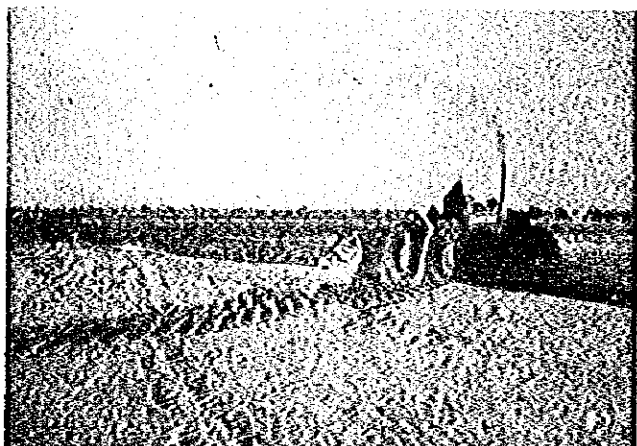


Plan du périmètre d'expérimentation



# 4 années d'études du périmètre expérimental

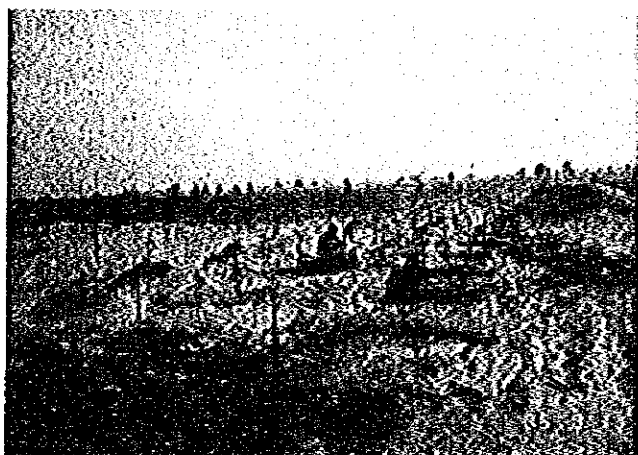
---



1986: aménagement du périmètre expérimental



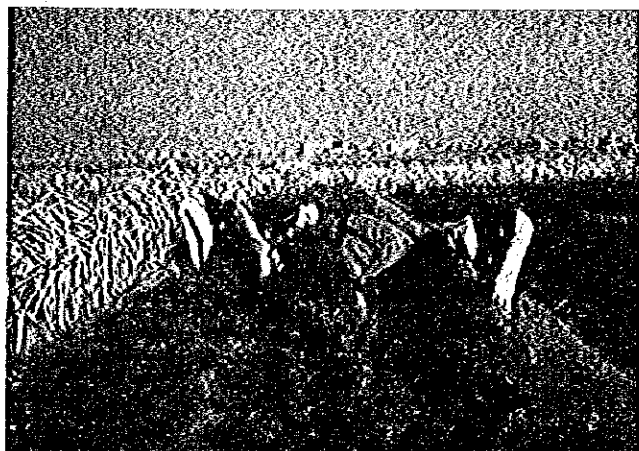
1986: aménagement du réservoir agricole



1986: plantation de brise-vent



1986: démarrage des essais  
(semis direct de pastèque)



1987: 1<sup>ère</sup> récolte de tomate

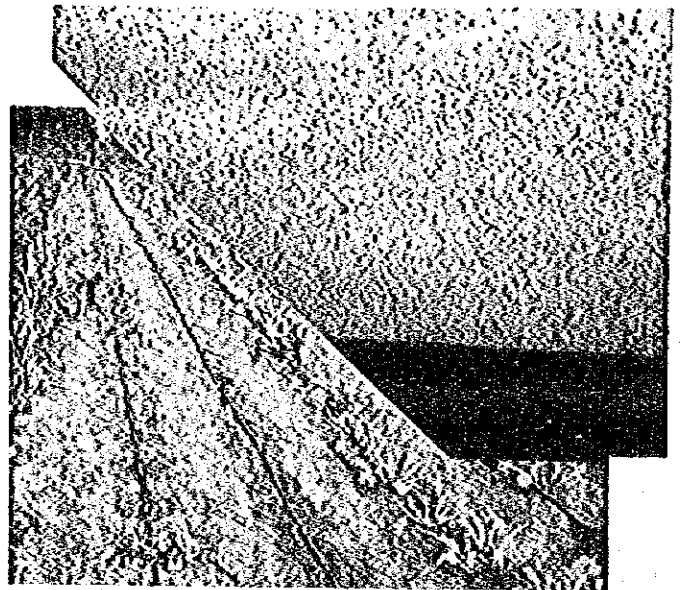


1988: visite du Ministre  
du Développement Rural





1987: essai expérimental  
(sur densité de semis du riz)



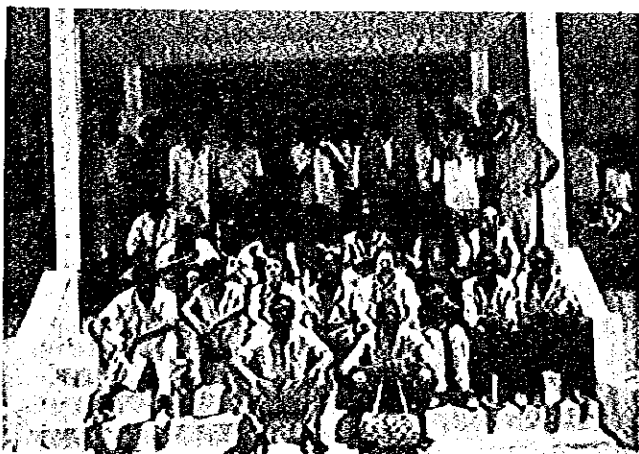
1988: attaques des sauterelles et  
aspects de dégâts des légumes



1989: visite de l' Ambassadeur du  
Japon au Sénégal



1989: démonstration avec la repiqueuse



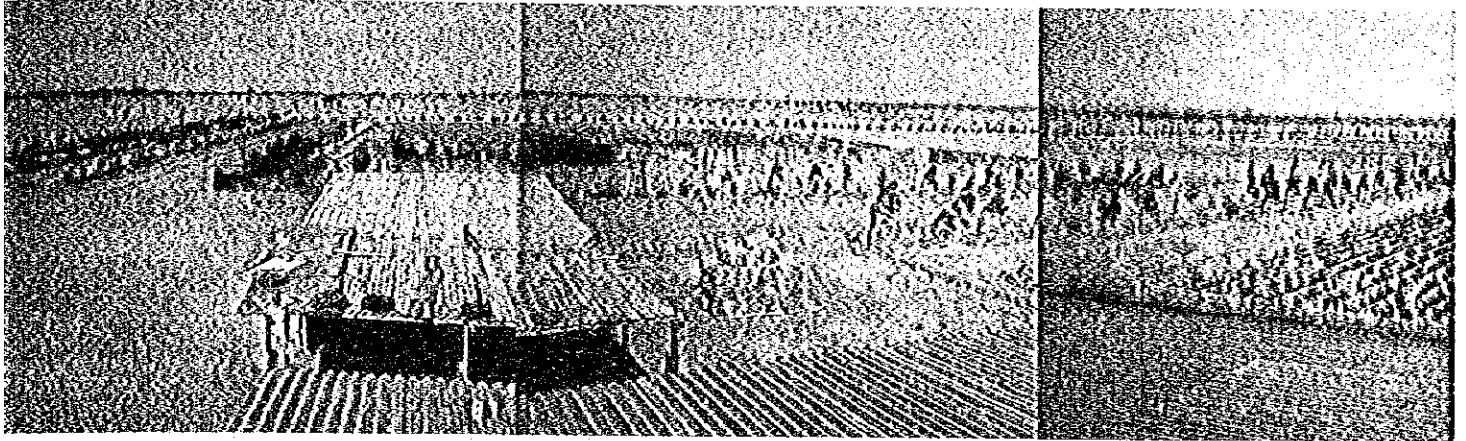
1990: personnel du périmètre expérimental



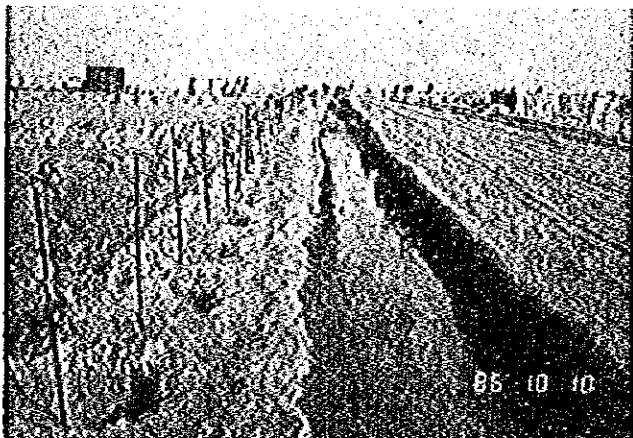
1990: visite de courtoisie au Ministre du  
Développement Rural et l'Hydraulique



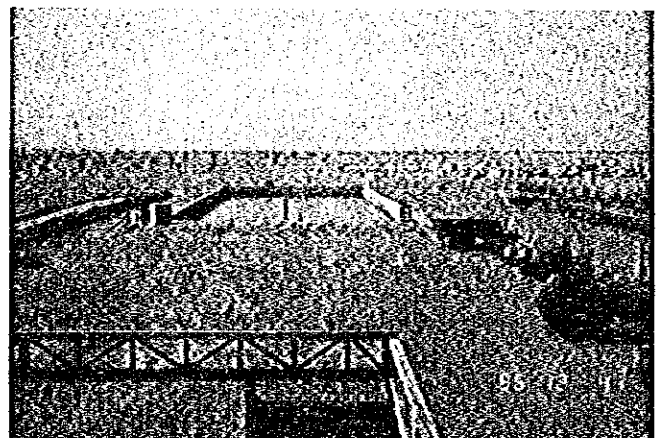
# Le périmètre expérimental en 1986/87 (1<sup>ère</sup> année)



vue d'ensemble du périmètre expérimental



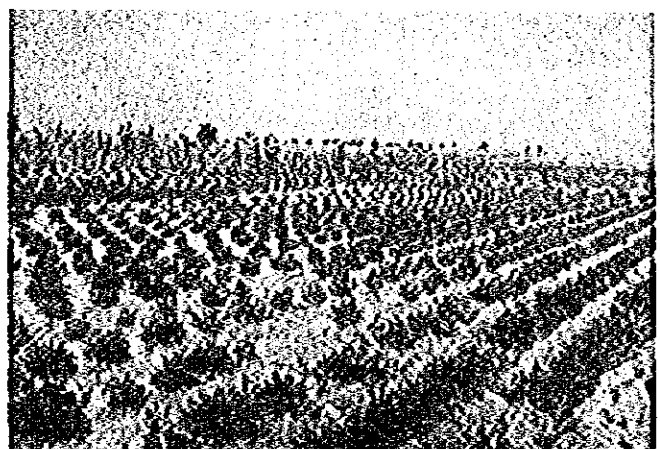
canal principal et brise-vent



réservoir agricole



brise-vent juste après plantation

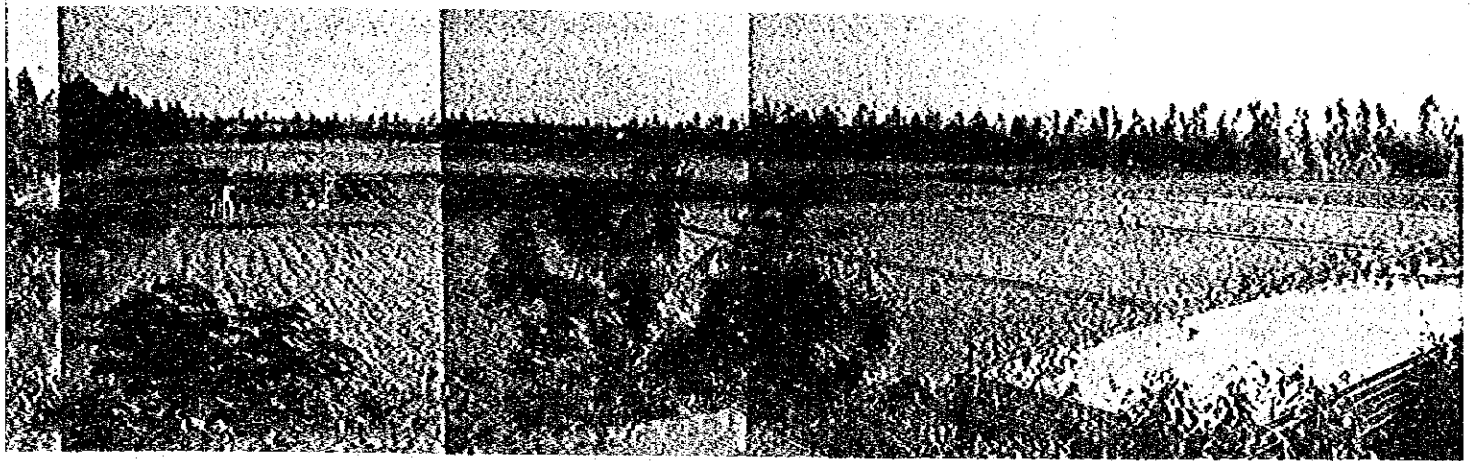


essai expérimental  
(culture d'arachide)





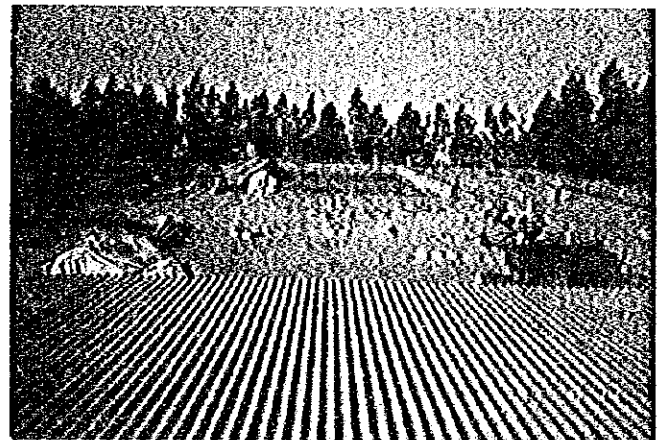
# Le périmètre expérimental en 1989/90 (dernière année)



vue d'ensemble du périmètre expérimental



canal principal et brise-vent



réservoir agricole



brise-vent après 4 ans



essai expérimental  
(culture de pomme de terre)



## ABREVIATION

ADRAO	Association pour le Développement de la Riziculture en Afrique de l'Ouest
CERP	Centre d'Expansion rural Polyvalent
CILSS	Comité Inter-Etats de Lutte contre la Sécherresse au Sahel
CIRAD	Centre de Coopération Internationale en Recherche Agronomique pour le Développement
CNAPTI	Centre Nationale d'Application et de Perfectionnement aux Techniques d'Irrigation
CNCAS	Caisse Nationale de Crédit Agricole du Sénégal
CPSP	Caisse de Péréquation et de Stabilisation des Prix
CRAD	Centre Regional d'Assistance au Développement
CSS	Compagnie Sucrière Sénégalaise
GIE	Groupement d'Intérêt Economique
GP	Groupement des Producteurs
IRAT	Institut de Recherches Agronomiques Tropicales et des Cultures Vivrières
ISRA	Institut Sénégalais de Recherches Agronomiques
JICA	Japan Internaitonal Cooperation Agency (Agence Japonaise de Coopération International)
JOCV	Japan Overseas Cooperation Volunteers (Service des Volontaires Japonais pour la Coopération à l'Etranger)
OMVS	Organisation pour la Mise en Valeur du Fleuve Sénégal
ORSTOM	Office de la Recherche Scientifique et Technique d'Outre-Mer
PAPEM	Programme d'Appui et d'Expérimentation Multilocale
PIV	Périmètre Irrigué Villageois
PNB	Produit National Brut
SAED	Société d'Aménagement et d'Exploitation des Terres du Delta du Fleuve Sénégal et des Vallées du Fleuve Sénégal et de la Falémé
SDRS	Société de Développement Rizicole du Sénégal

SNTI Société Nationale de Tomate Industrielle  
SOCAS Société des Conserves Alimentaires du Sénégal  
SV Section Villageoise de Coopérative  
SODESP Société de Développement de l'Elevage dans la Zone  
Sylvopastorale  
SODEVA Société de Développement et de Vulgarisation  
Agricole  
SODAGRI Société de Développement Agricole et Industrielle du  
Sénégal  
SOMIVAC Société de Mise en Valeur de la Casamance  
STN Société des Terres Neuves