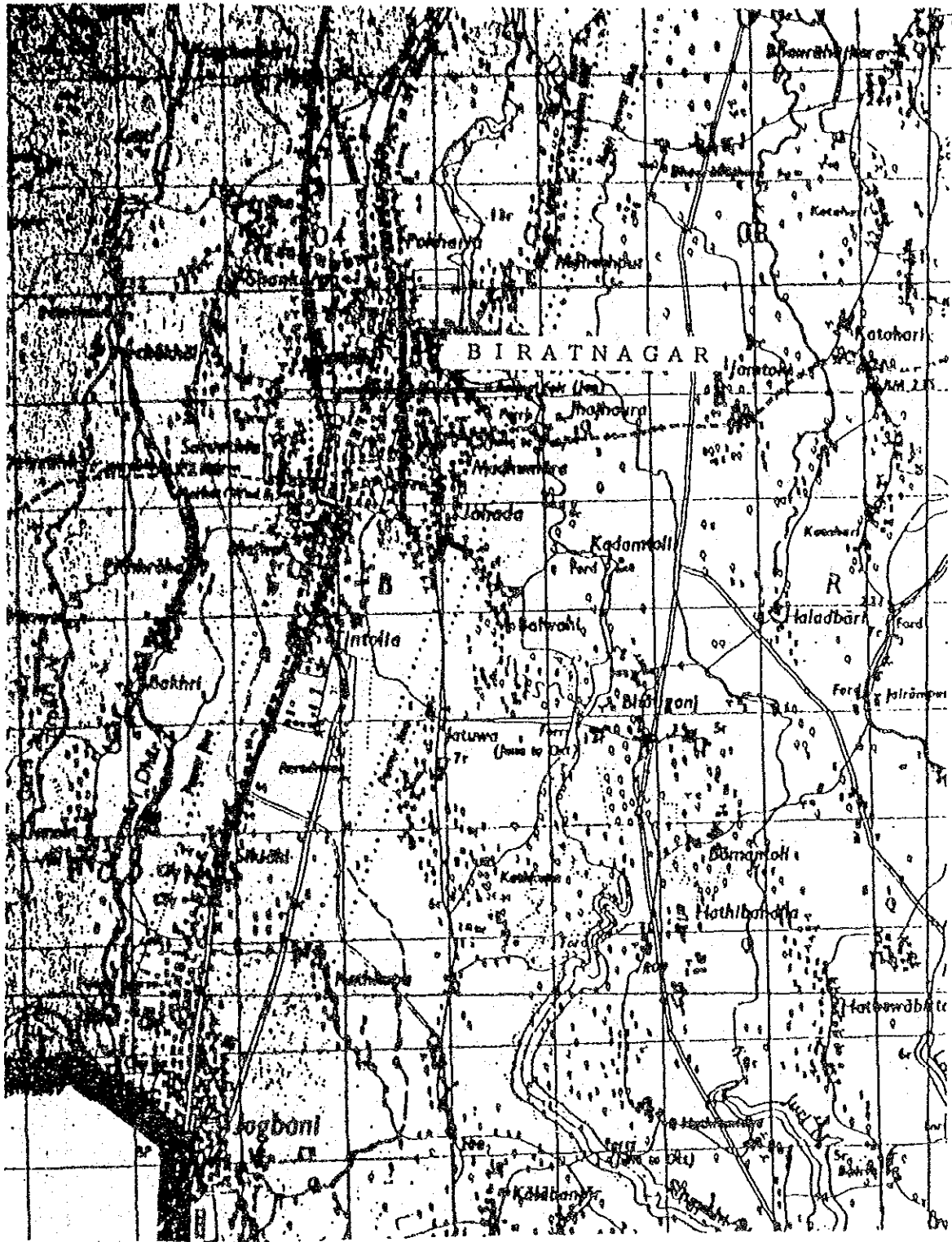
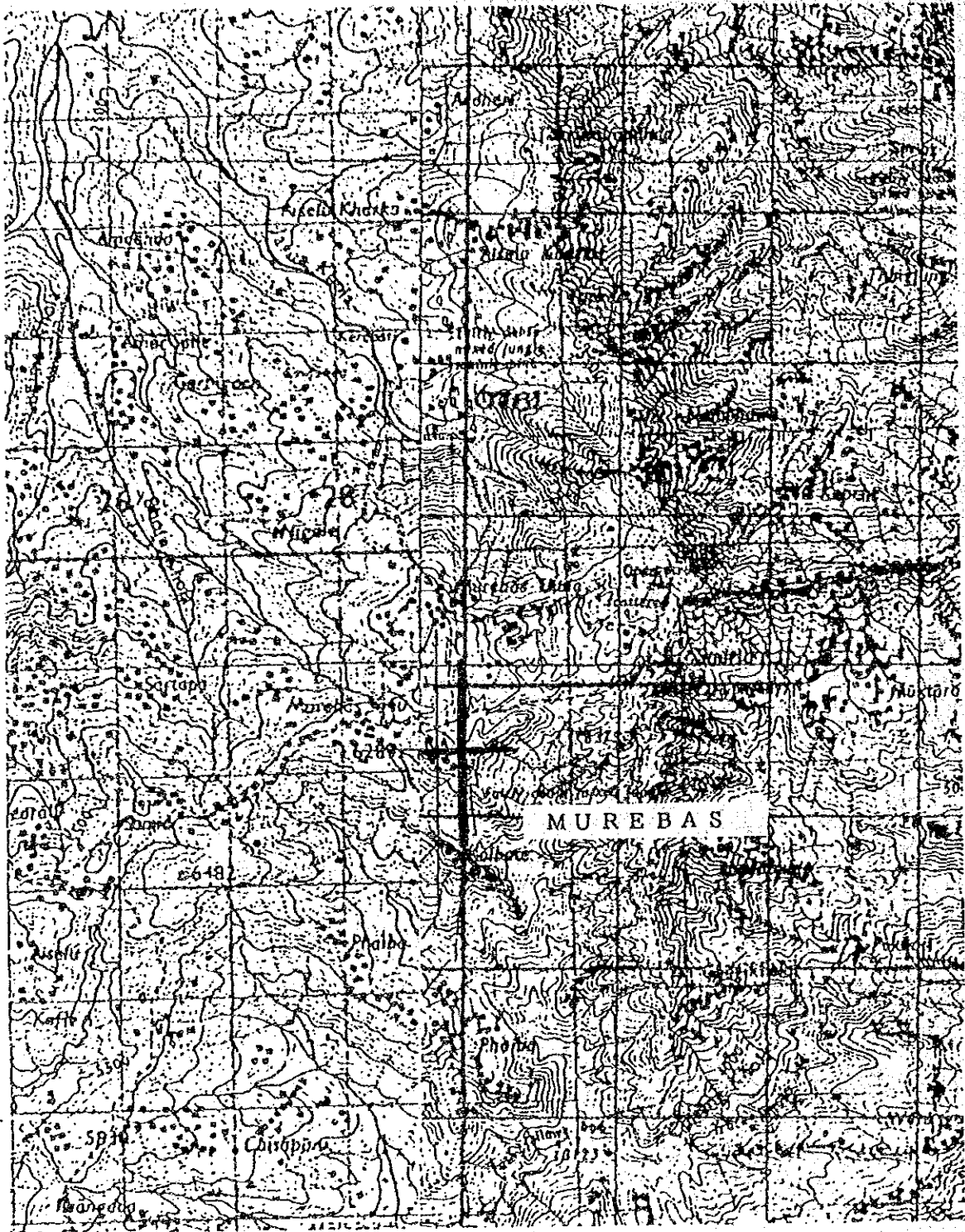


基本設計－5

計画地案内図

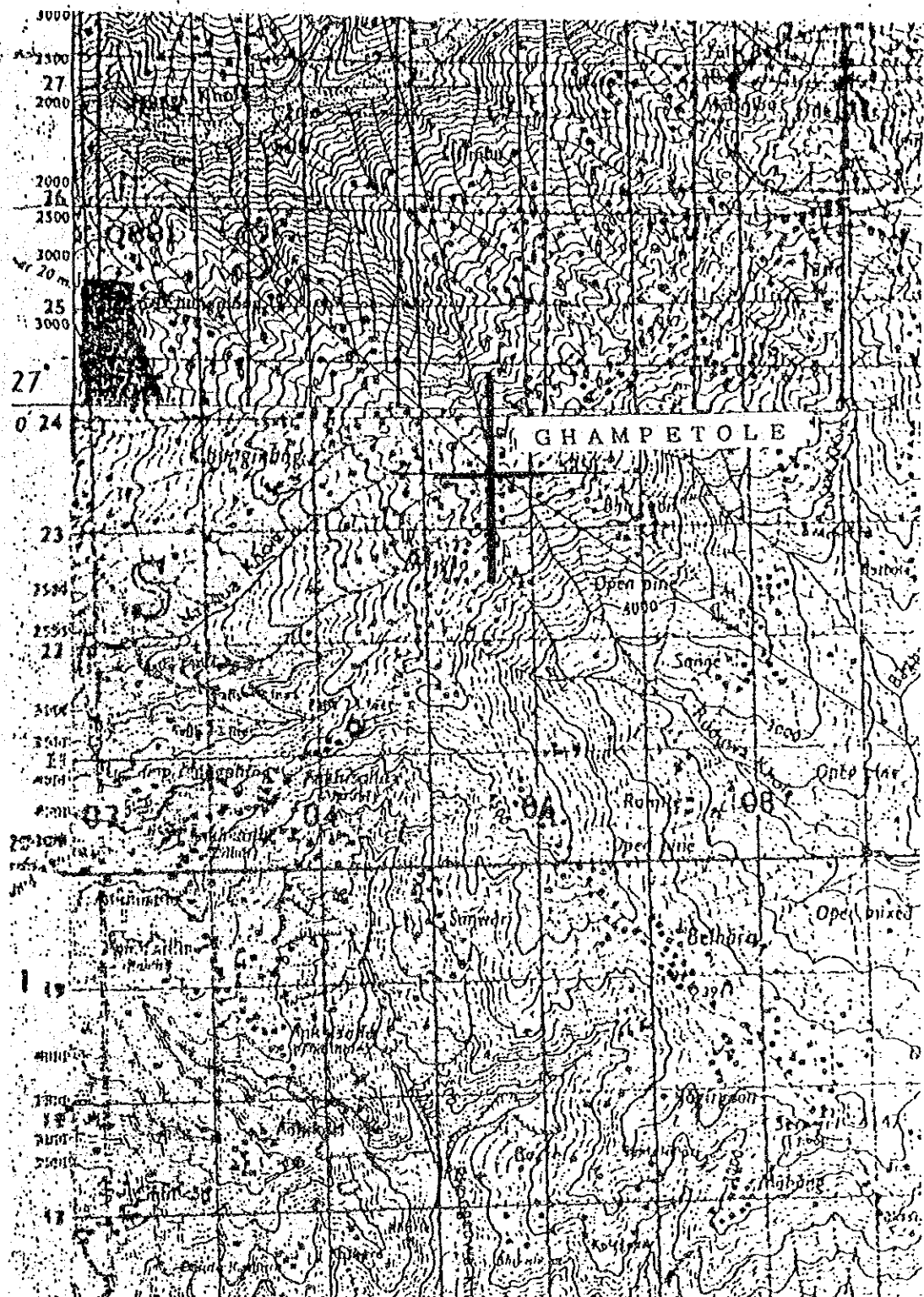


| 計画地案内図 | |
|---------------|--------------|
| 局名 | ビラトナガル |
| 縮尺 : 1/50,000 | 図-5-1 (1/23) |
| 単位 : | |



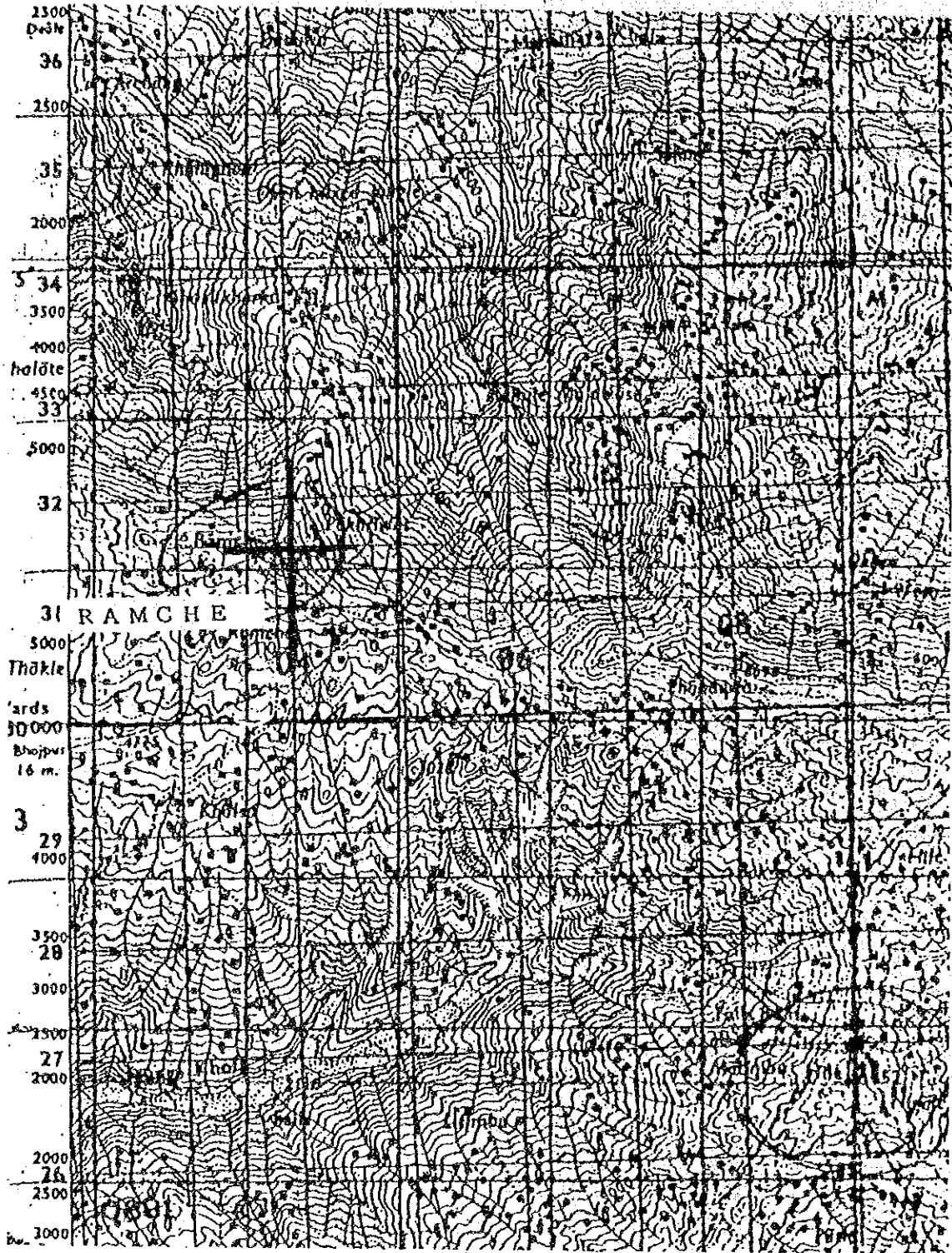
計画地案内図

| | |
|---------------|--------------|
| 局名 | AVA 2 |
| 縮尺 : 1/50,000 | 図-5-2 (2/23) |
| 単位 : | |

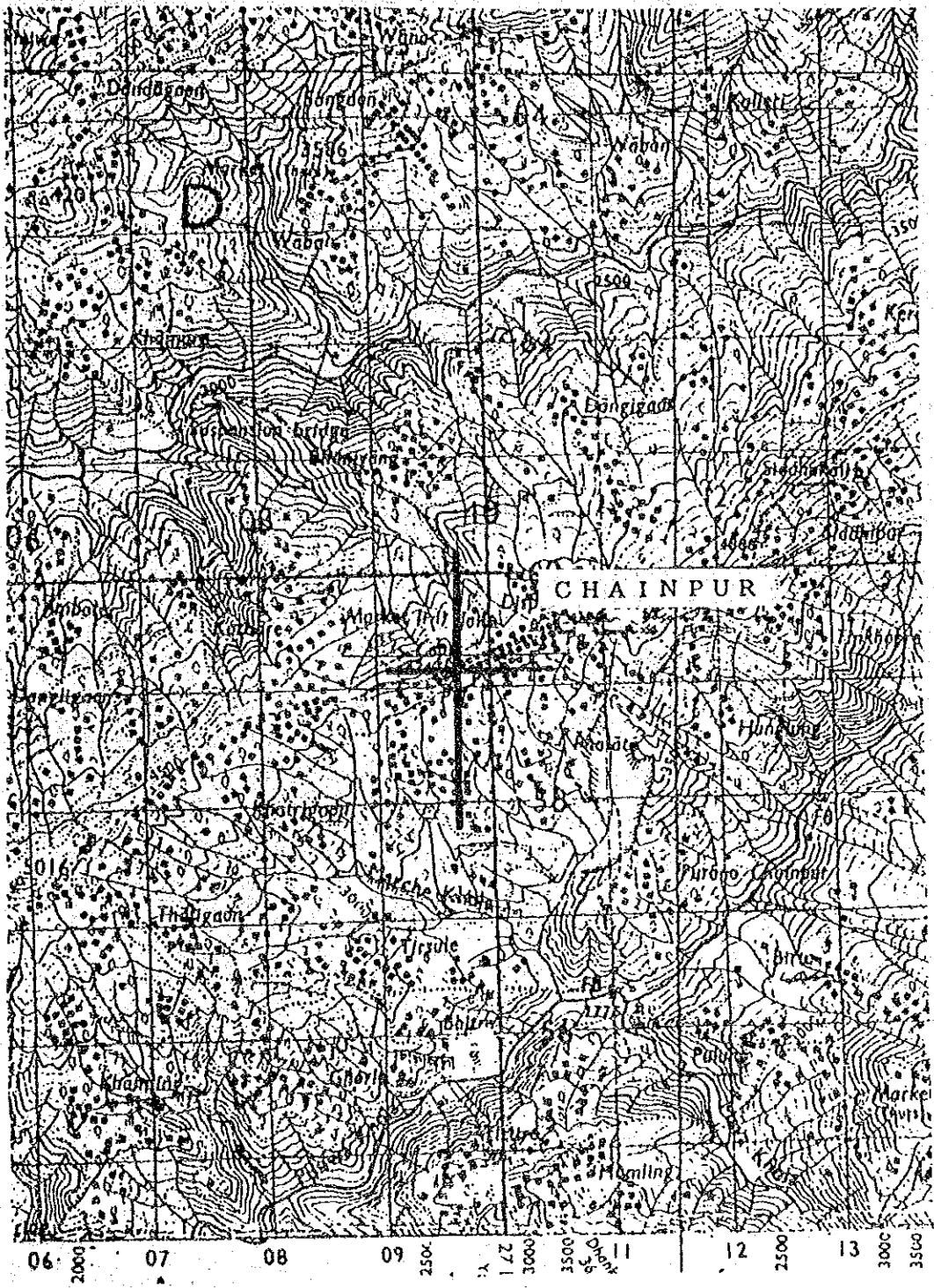


計画地案内図

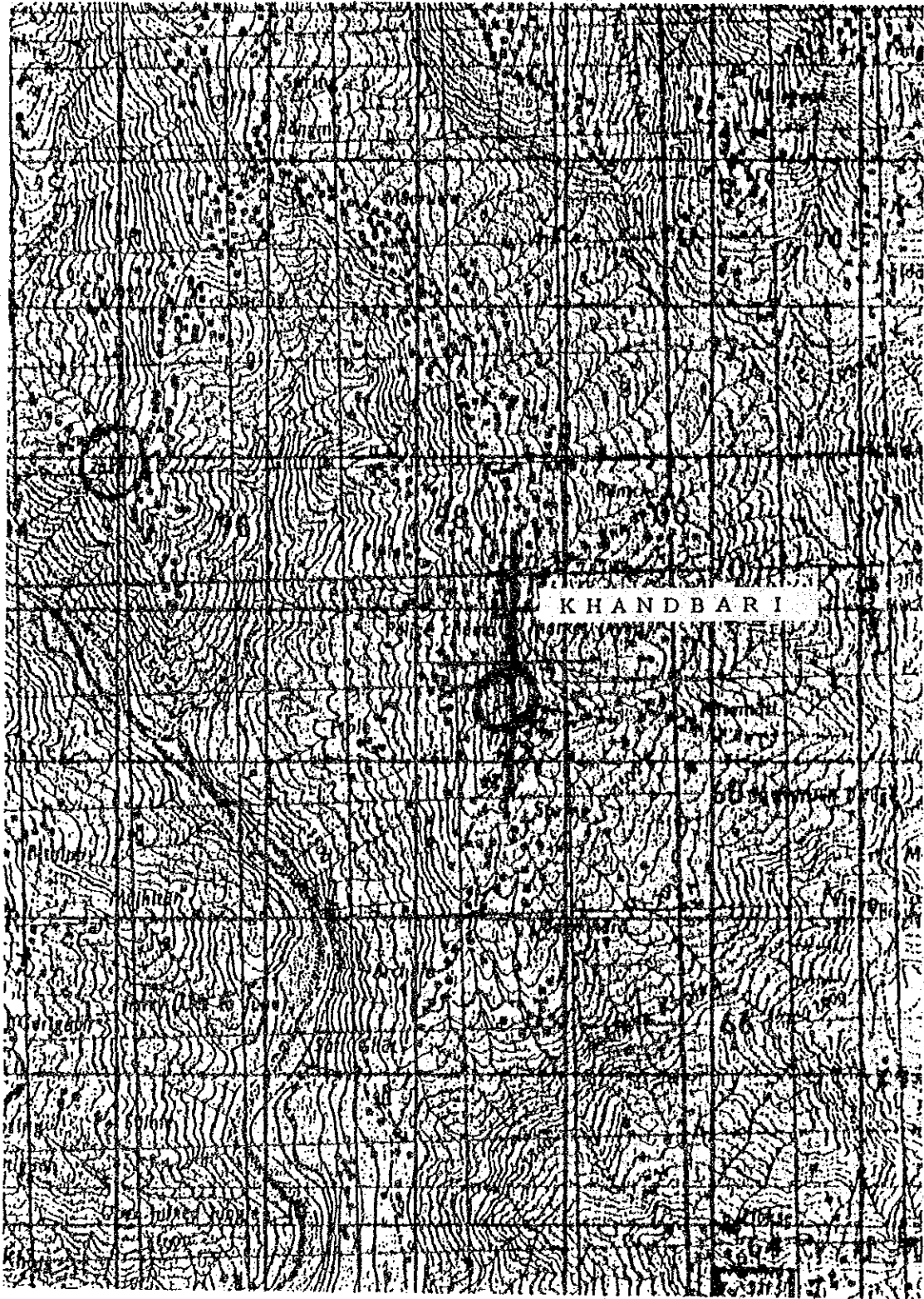
| | |
|---------------|--------------|
| 局名 | カバト |
| 縮尺 : 1/50,000 | 図-5-3 (3/23) |
| 単位 : | |



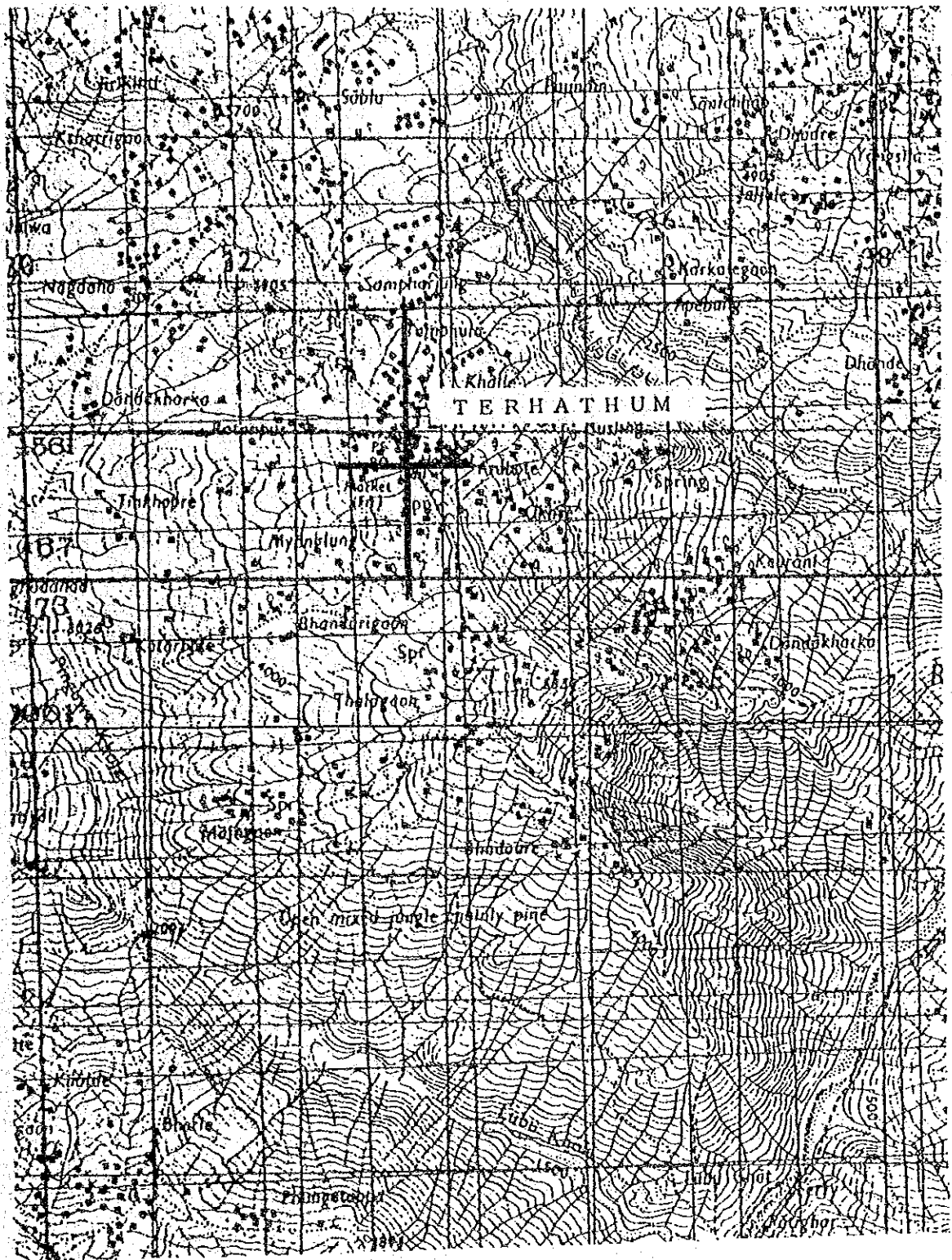
| | |
|---------------|------------------|
| 計画地案内図 | |
| 局名 | 7λf ₁ |
| 縮尺 : 1/50,000 | 図-5-4 (4/23) |
| 単位 : | |



| 計画地案内図 | |
|---------------|--------------|
| 局名 | F177-N |
| 縮尺 : 1/50,000 | 図-5-5 (5/23) |
| 単位 : | |

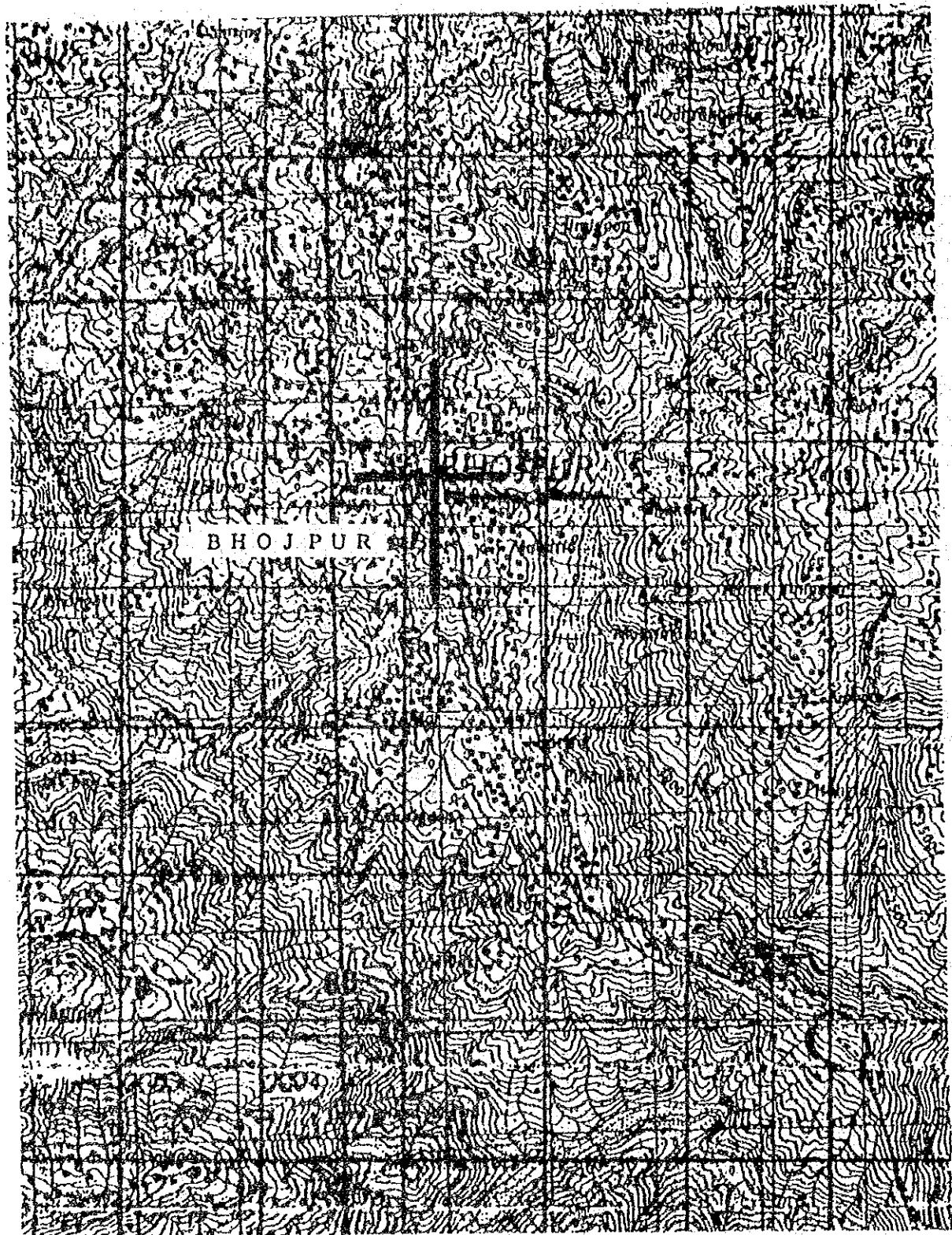


| 計画地案内図 | |
|---------------|--------------|
| 局名 | カグハリ |
| 縮尺 : 1/50,000 | 図-5-6 (6/23) |
| 単位 : | |



計画地案内図

| | |
|---------------|--------------|
| 局名 | テラハム |
| 縮尺 : 1/50,000 | 図-5-7 (7/23) |
| 単位 : | |



計画地案内図

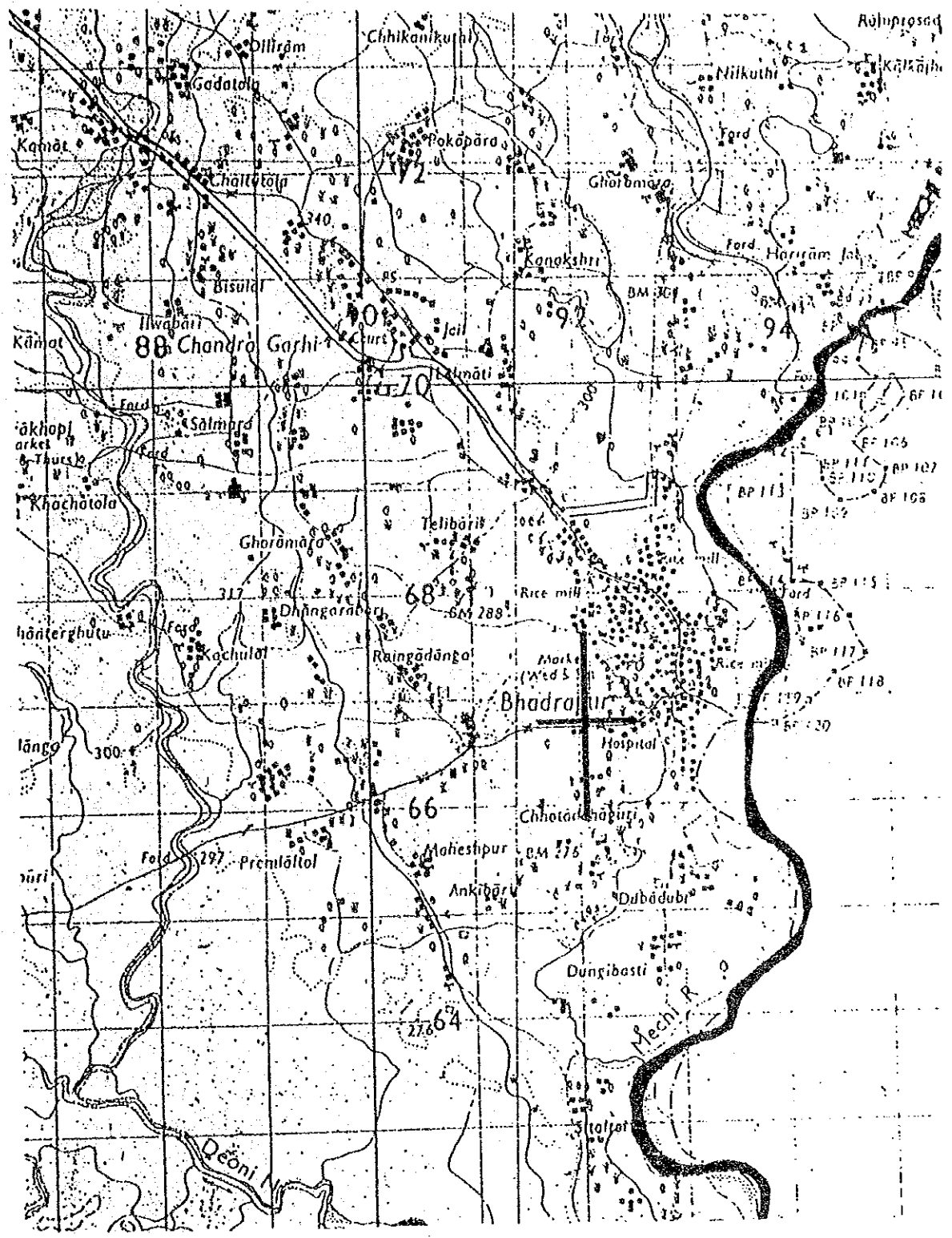
局名

ボージュール

縮尺 : 1/50,000

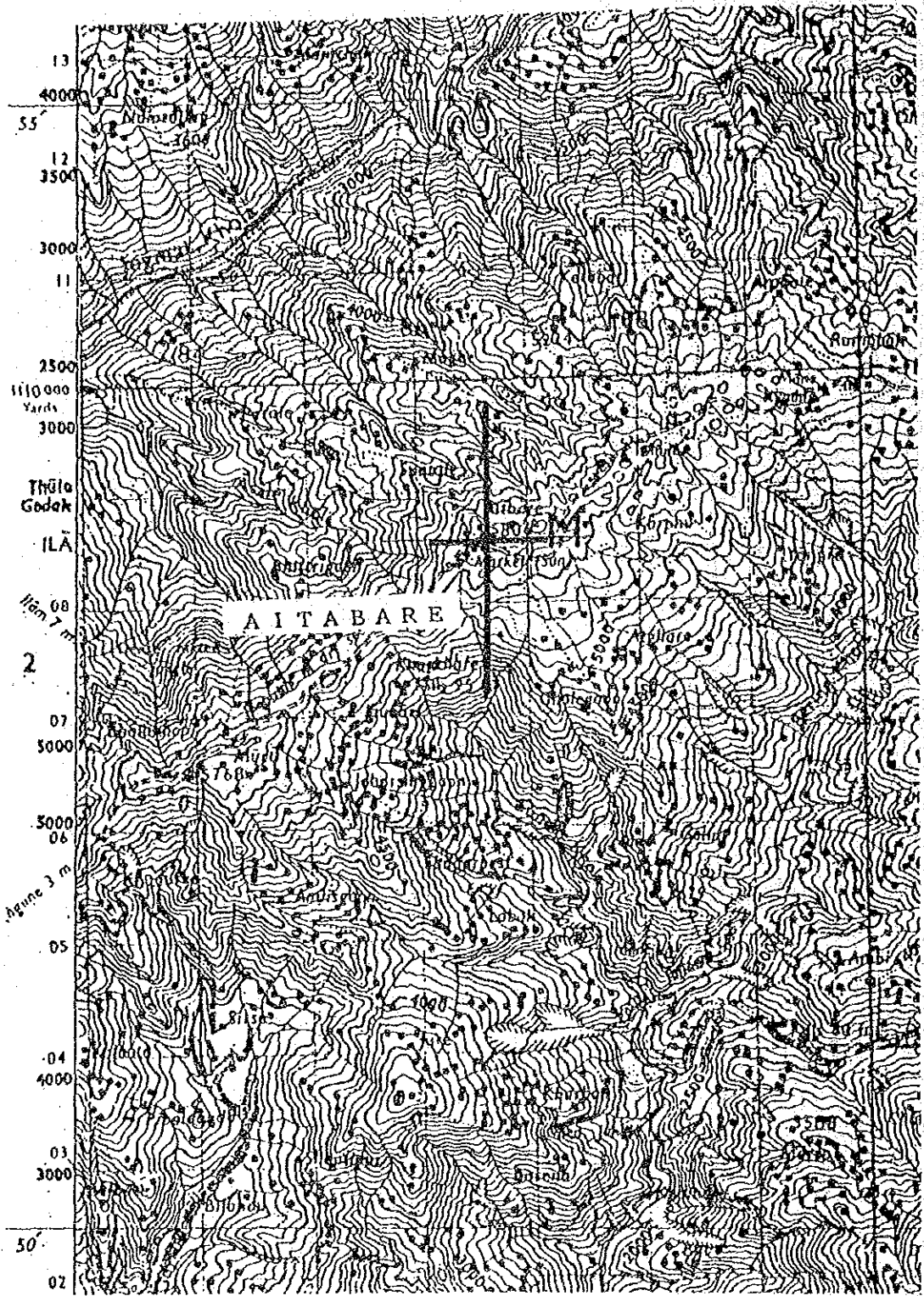
図-5-8 (8/23)

単位 :



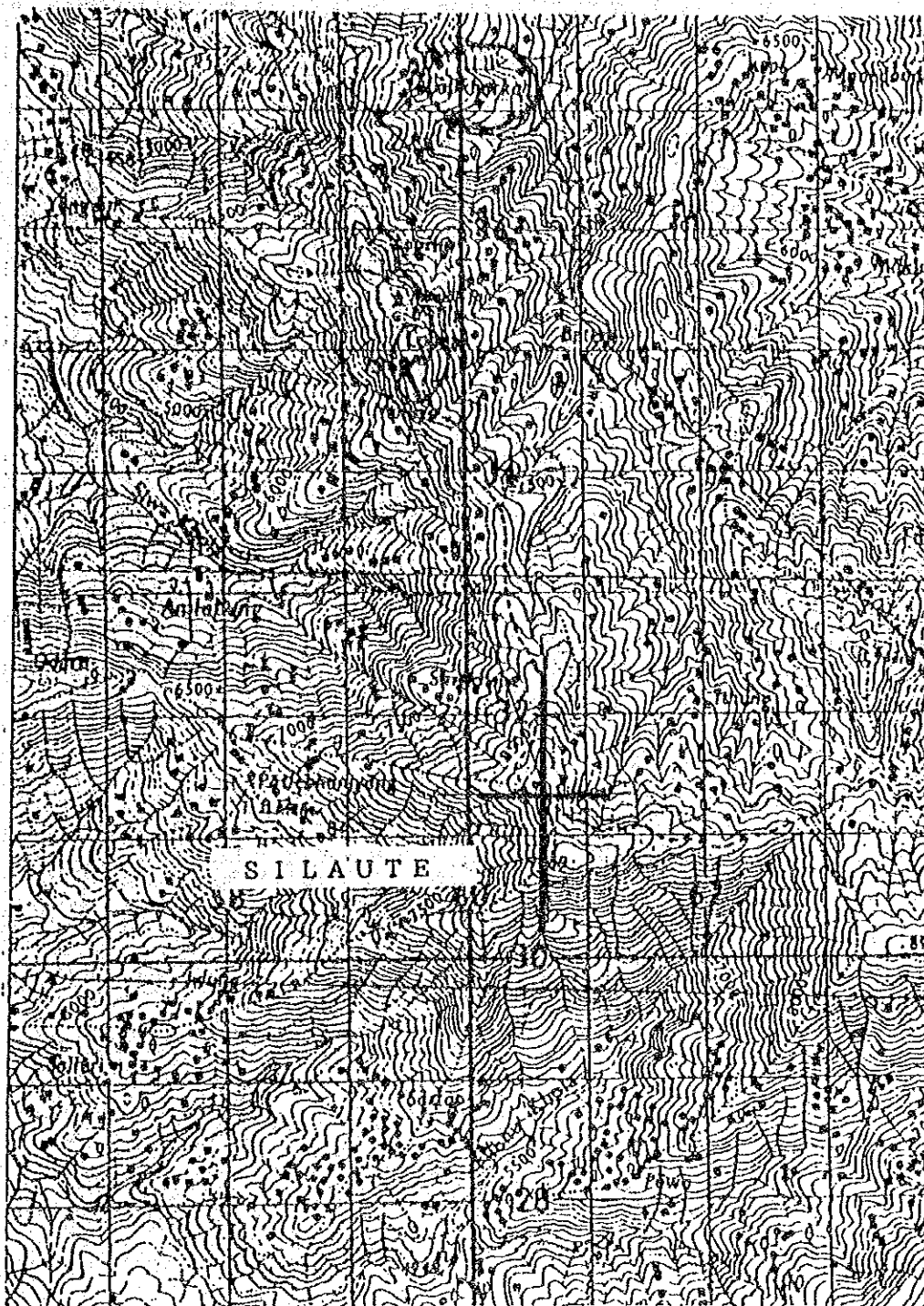
計画地案内図

| | |
|---------------|--------------|
| 局名 | ハルドワール |
| 縮尺 : 1/50,000 | 図-5-9 (9/23) |
| 単位 : | |

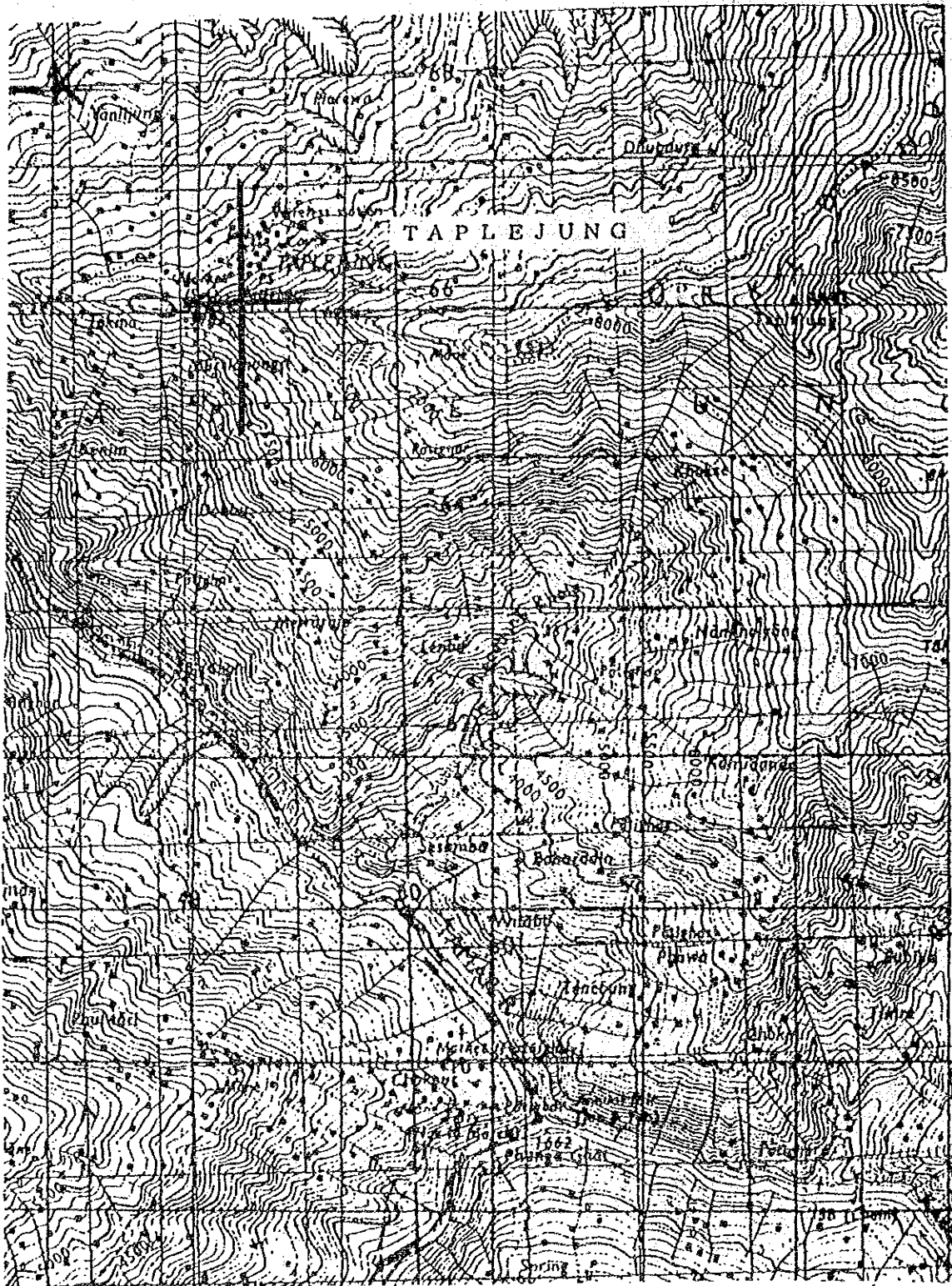


計画地案内図

| | |
|---------------|----------------|
| 局名 | Y47A'V |
| 縮尺 : 1/50,000 | 図-5-10 (10/23) |
| 単位 : | |

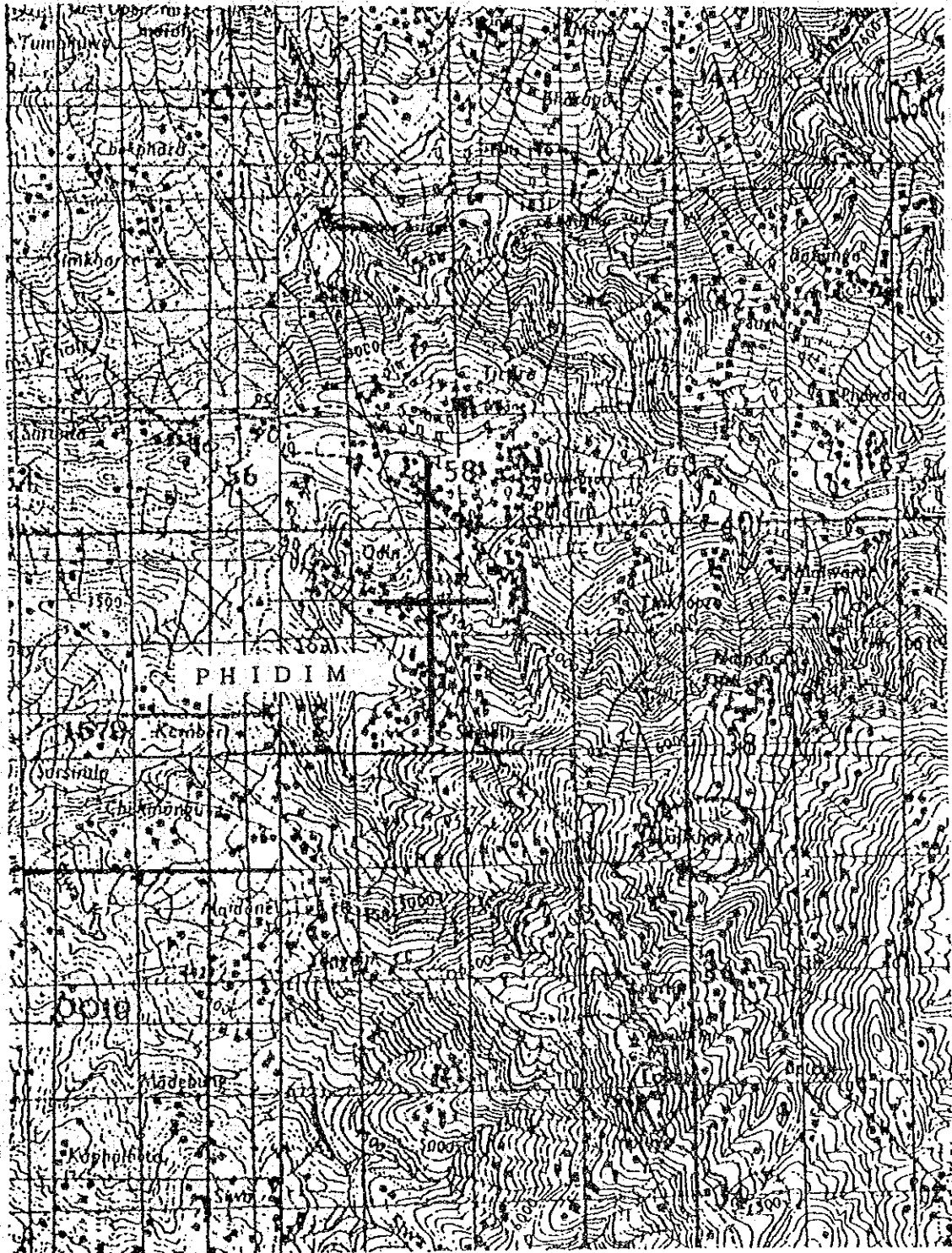


| | |
|-------------|----------------|
| 計画地案内図 | |
| 局名 | 汐町 |
| 縮尺：1/50,000 | 図-5-11 (11/23) |
| 単位： | |



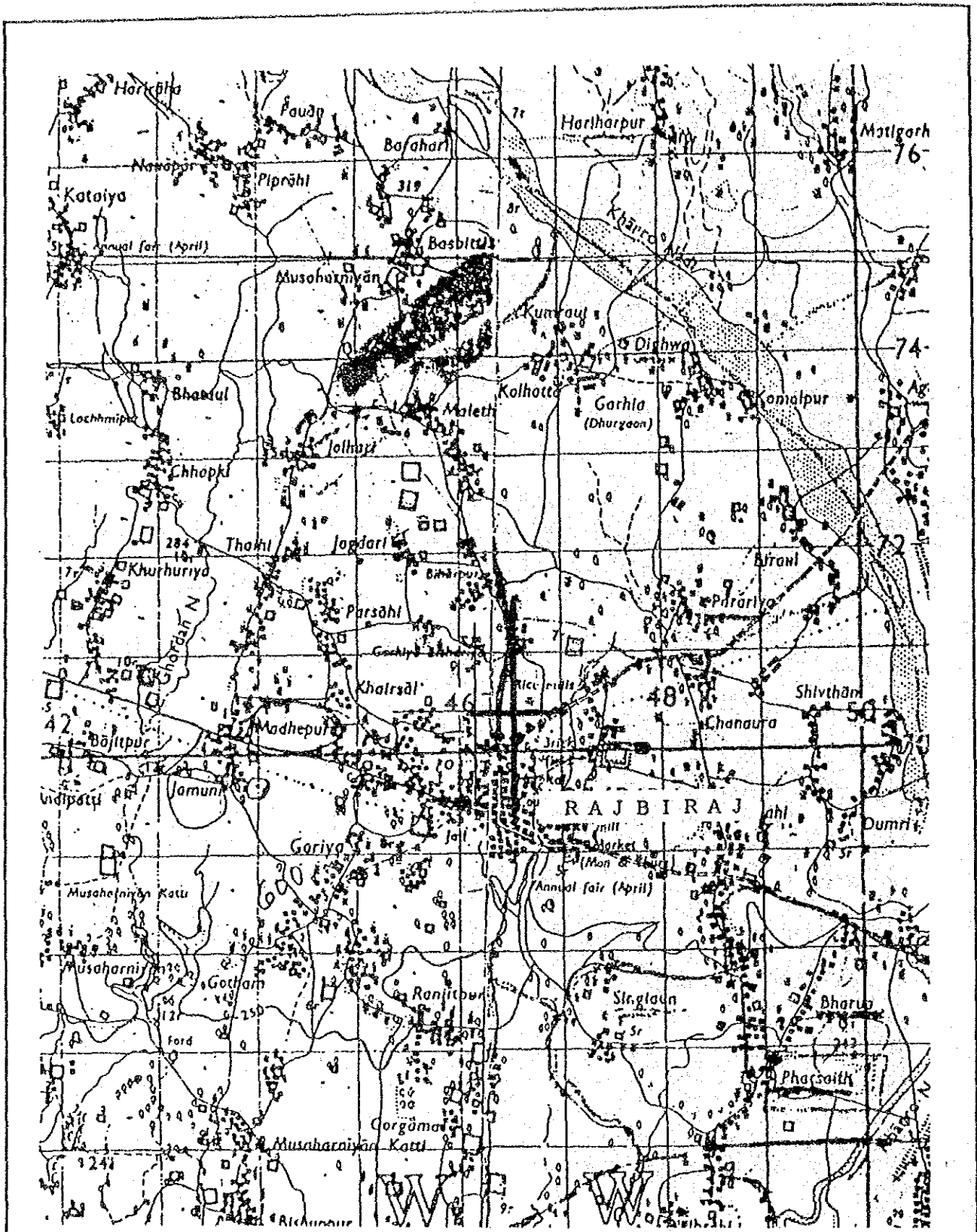
計画地案内図

| | |
|---------------|----------------|
| 局名 | ११११११ |
| 縮尺 : 1/50,000 | 図-5-12 (12/23) |
| 単位 : | |

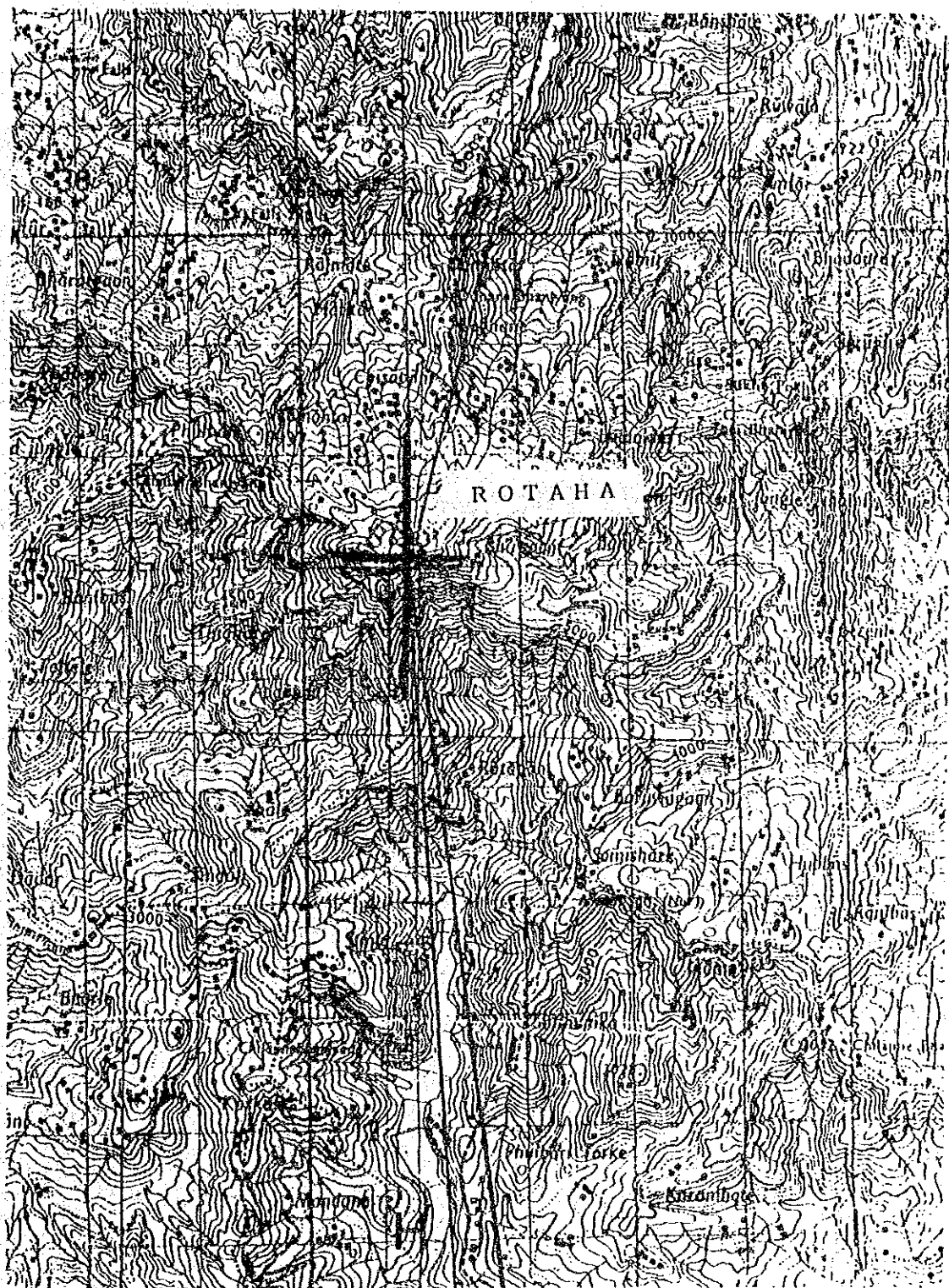


計画地案内図

| | |
|---------------|----------------|
| 局名 | 717 1h |
| 縮尺 : 1/50,000 | 図-5-13 (13/23) |
| 単位 : | |

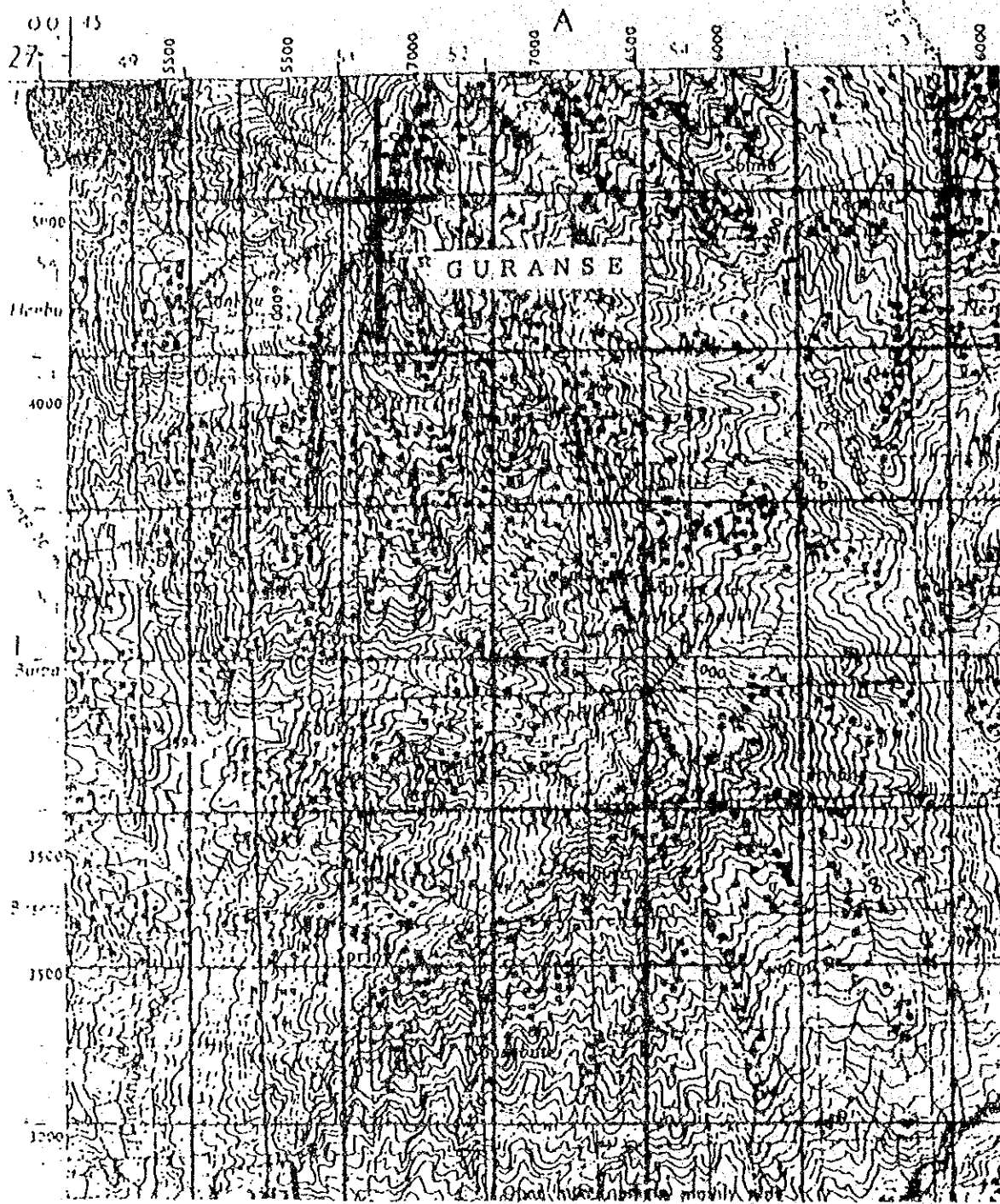


| | |
|---------------|----------------|
| 計画地案内図 | |
| 局名 | ラジビラジ |
| 縮尺 : 1/50,000 | 図-5-14 (14/23) |
| 単位 : | |

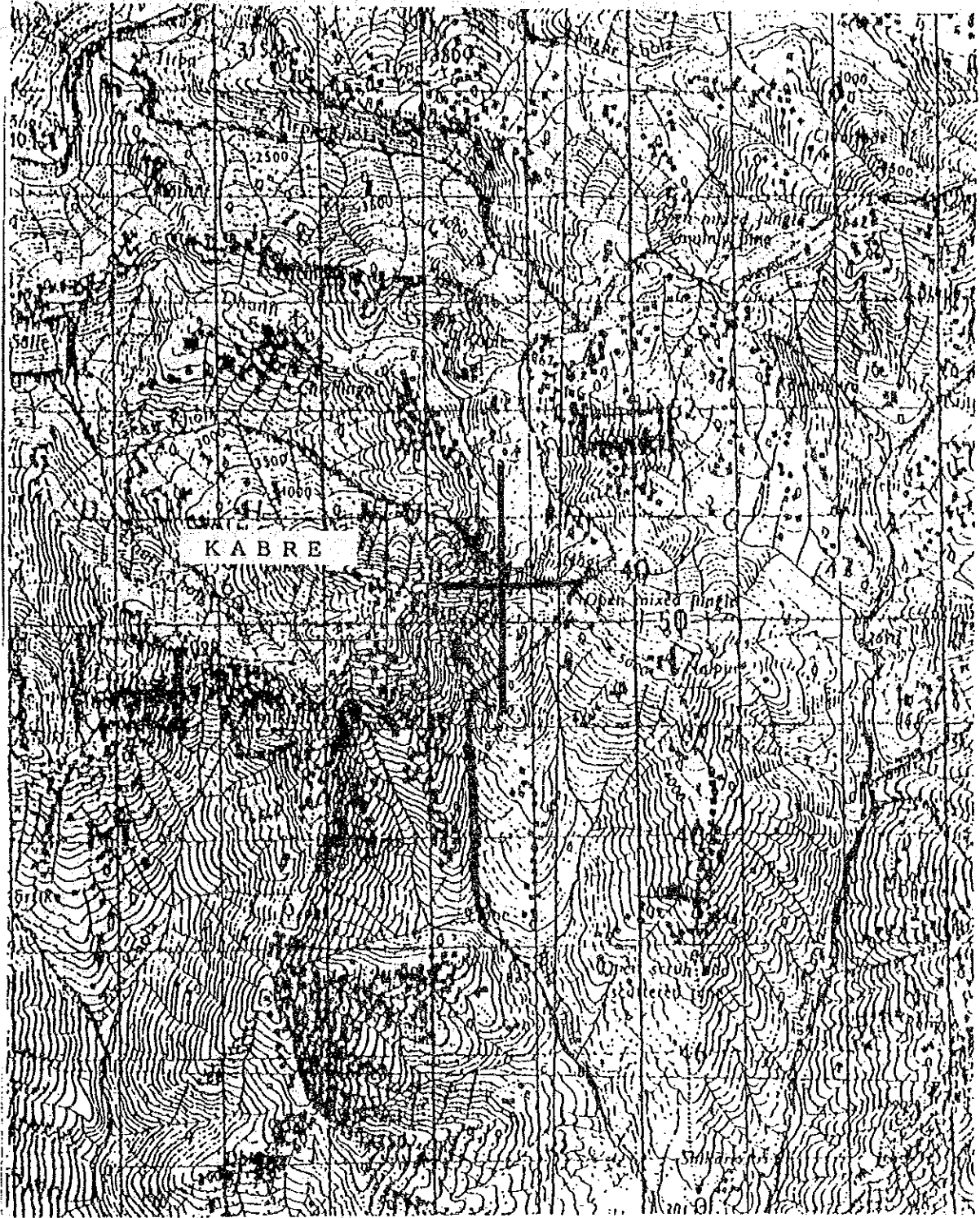


計画地案内図

| | |
|---------------|----------------|
| 局名 | 07A |
| 縮尺 : 1/50,000 | 図-5-15 (15/23) |
| 単位 : | |

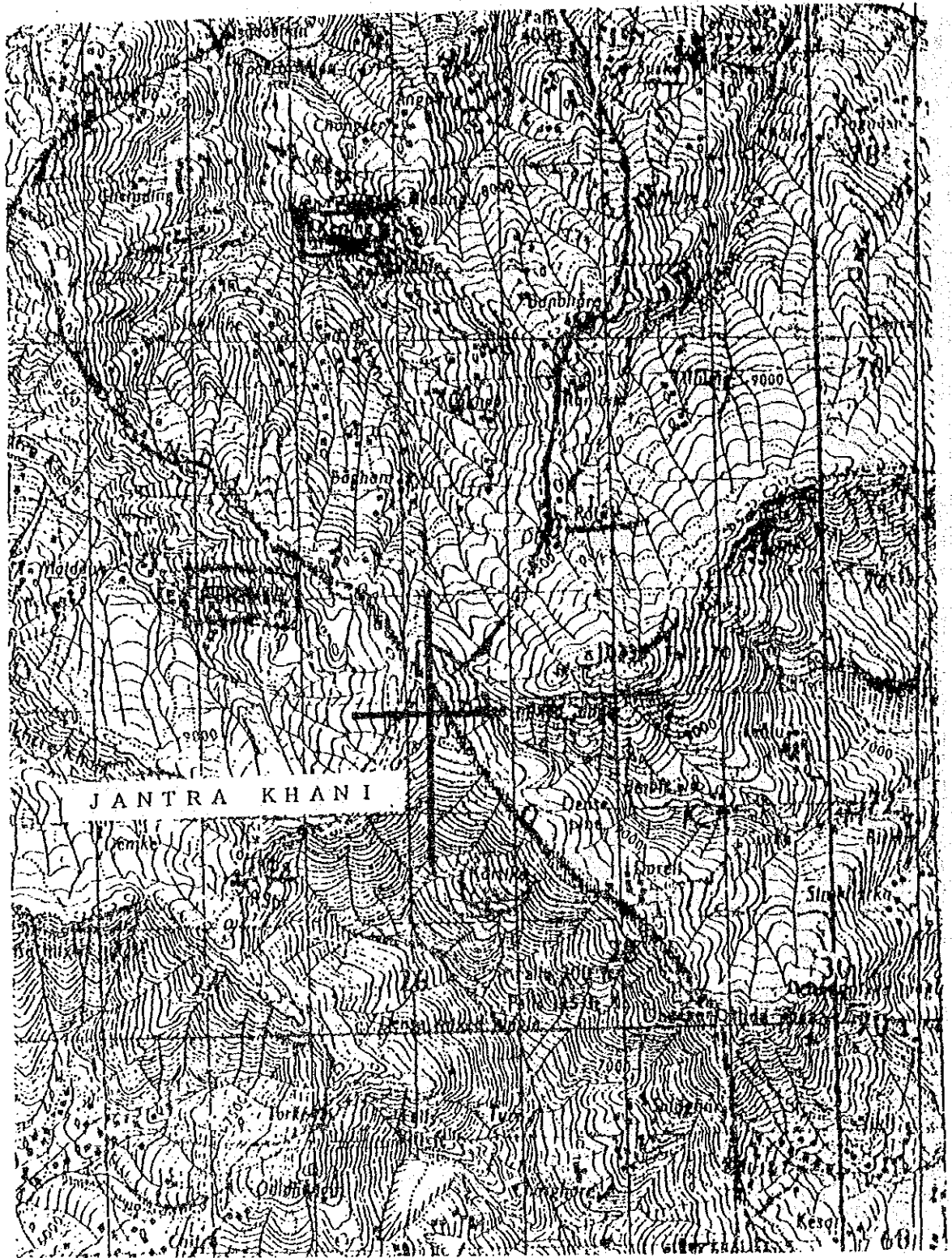


| 計画地案内図 | |
|---------------|----------------|
| 局名 | グランセ |
| 縮尺 : 1/50,000 | 図-5-16 (16/23) |
| 単位 : | |

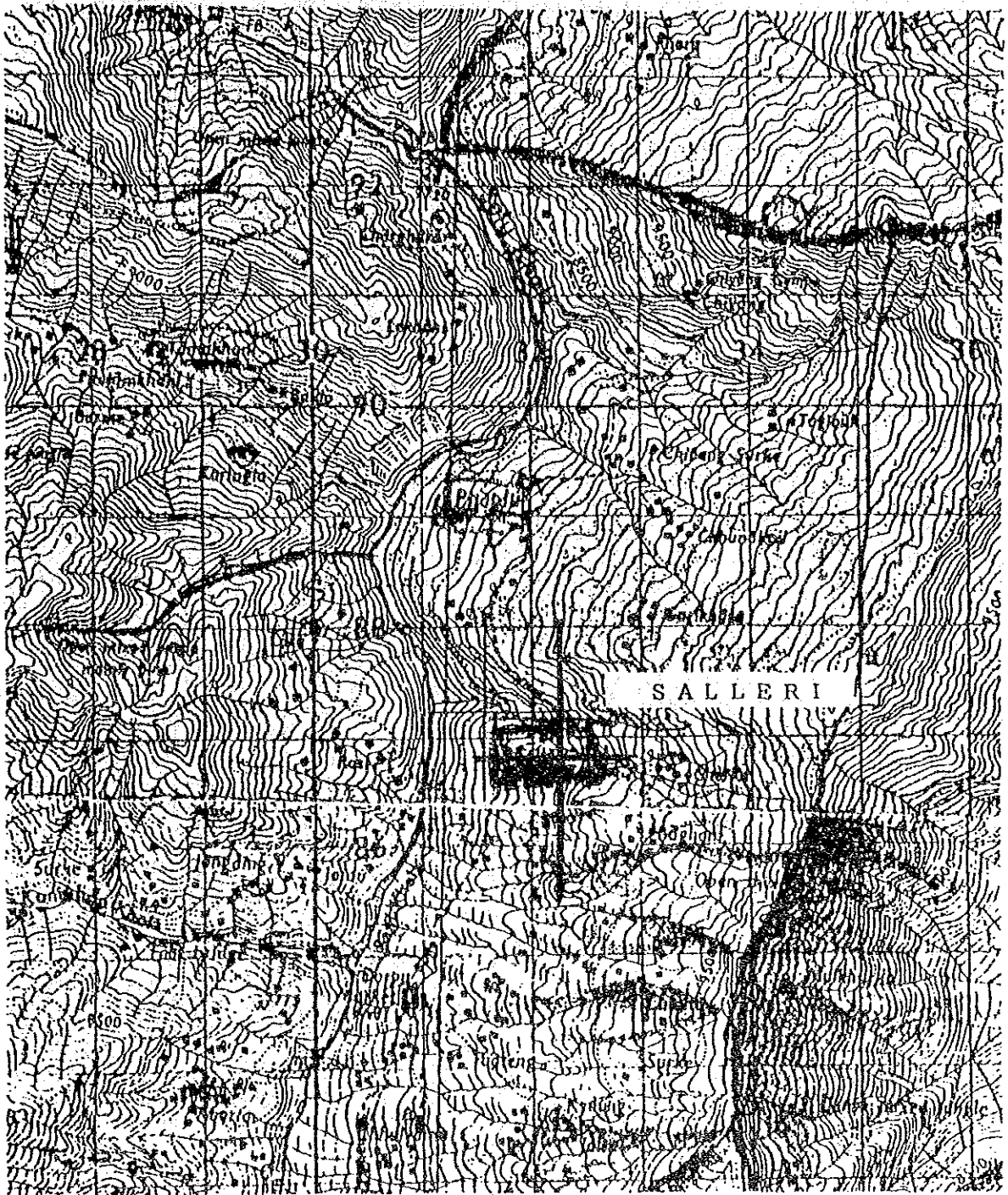


計画地案内図

| | |
|---------------|----------------|
| 局名 | カブレ |
| 縮尺 : 1/50,000 | 図-5-17 (17/23) |
| 単位 : | |



| 計画地案内図 | |
|---------------|----------------|
| 局名 | ジャントラカニ |
| 縮尺 : 1/50,000 | 図-5-18 (18/23) |
| 単位 : | |



計画地案内図

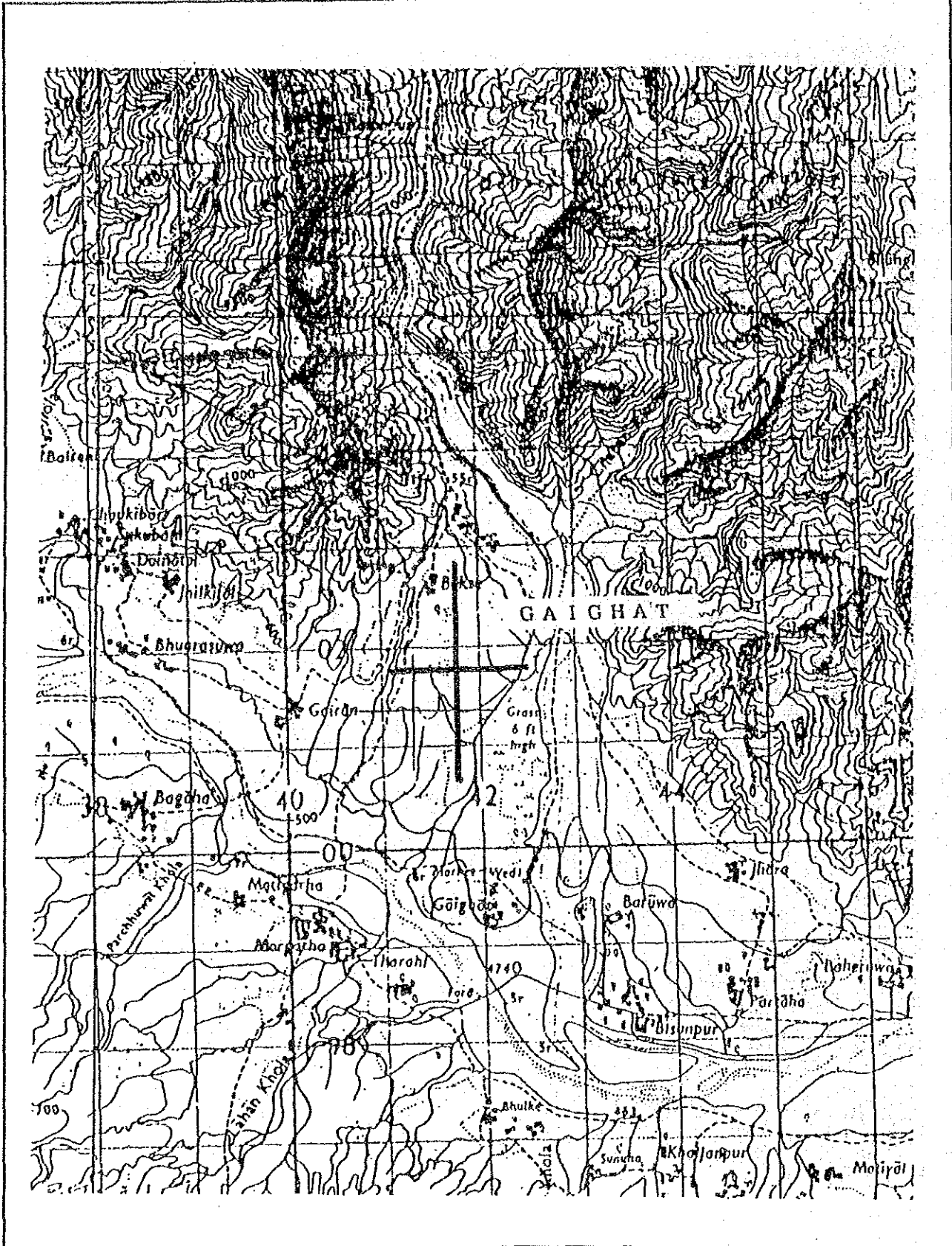
局名

サリ

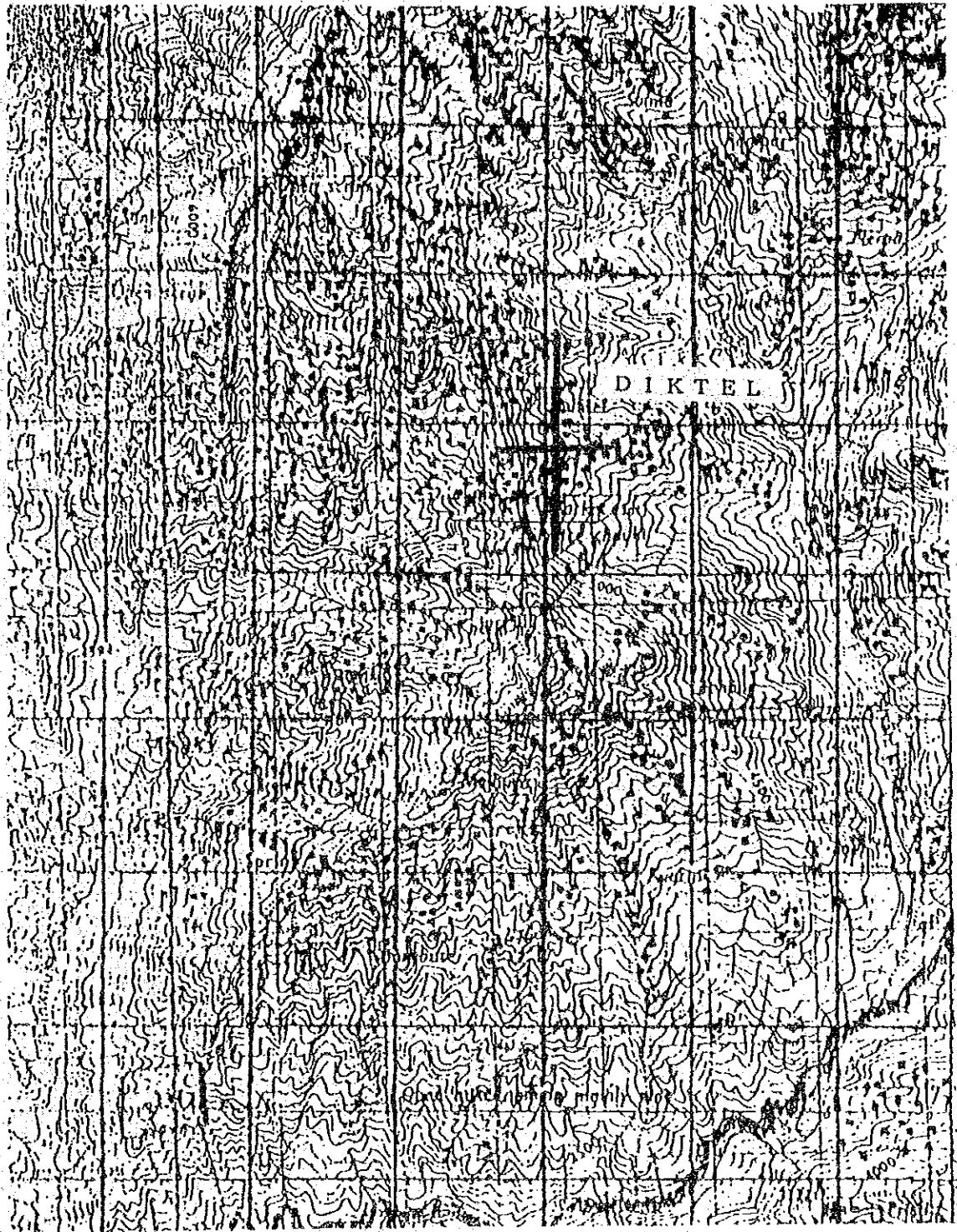
縮尺：1/50,000

図-5-19 (19/23)

単位：



| | |
|-------------|----------------|
| 計画地案内図 | |
| 局名 | ガウハット |
| 縮尺：1/50,000 | 図-5-20 (20/23) |
| 単位： | |



計画地案内図

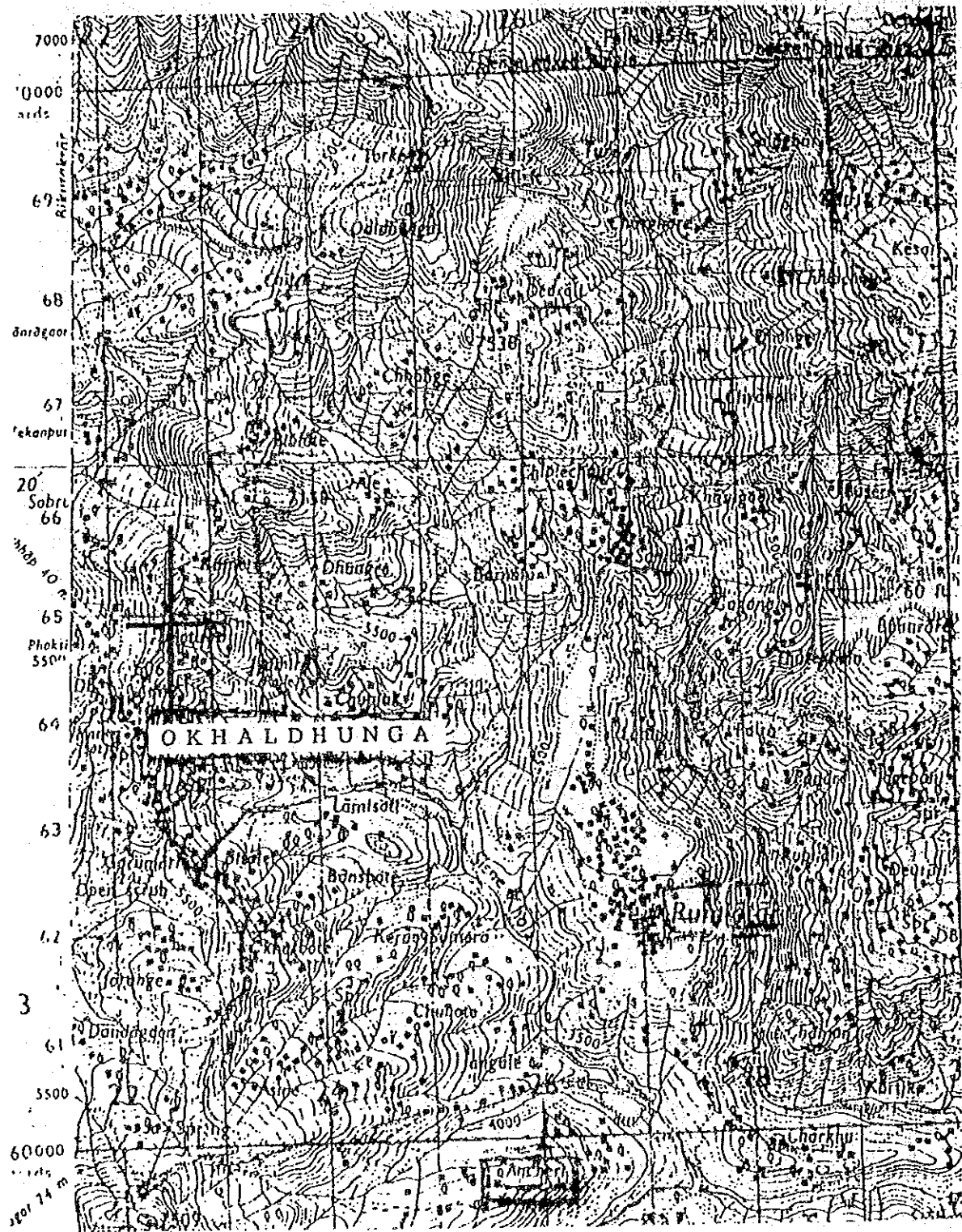
局名

7177N

縮尺 : 1/50,000

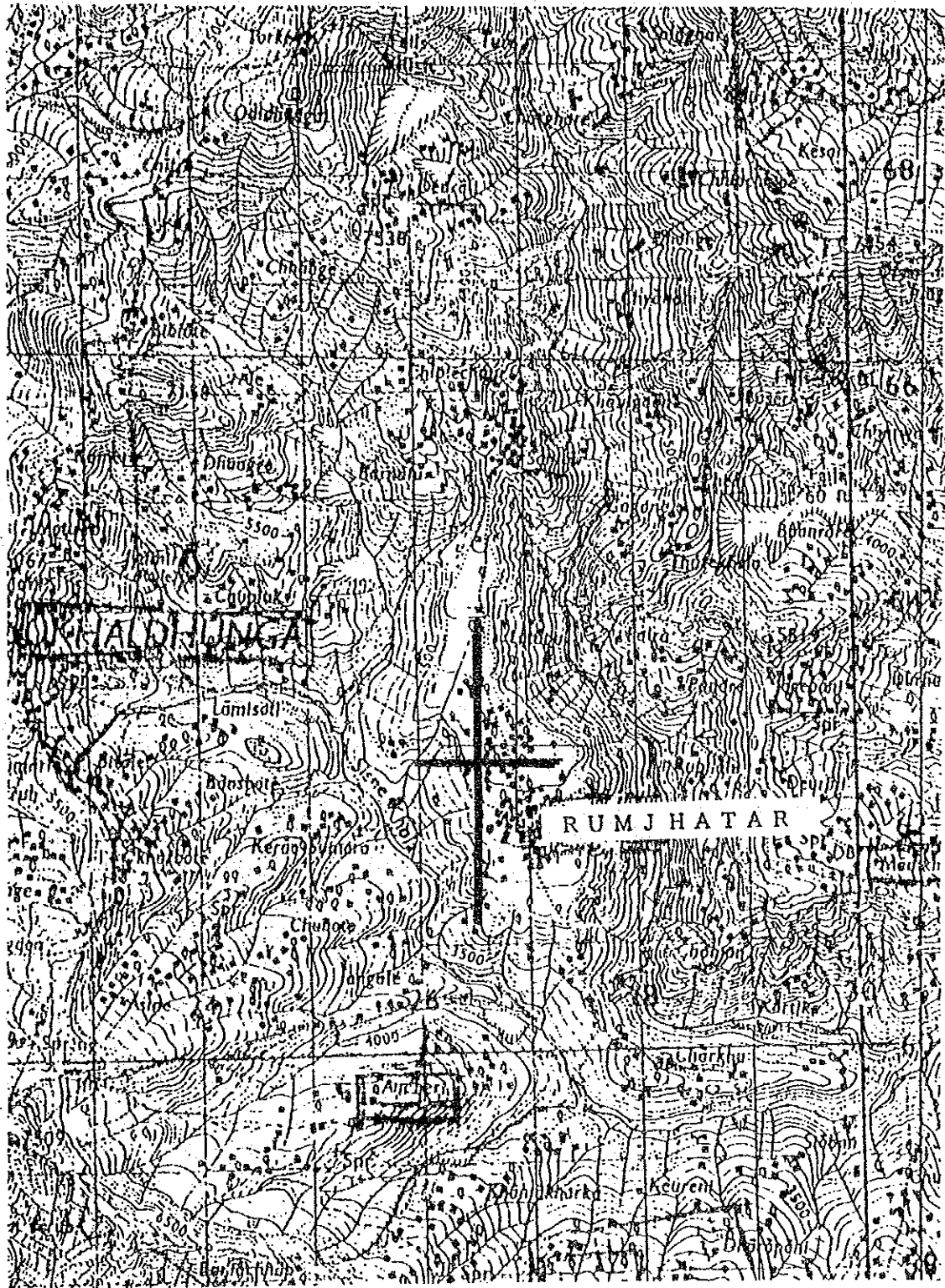
図-5-21 (21/23)

単位 :



計画地案内図

| | |
|---------------|----------------|
| 局名 | カカトツカ |
| 縮尺 : 1/50,000 | 図-5-22 (22/23) |
| 単位 : | |



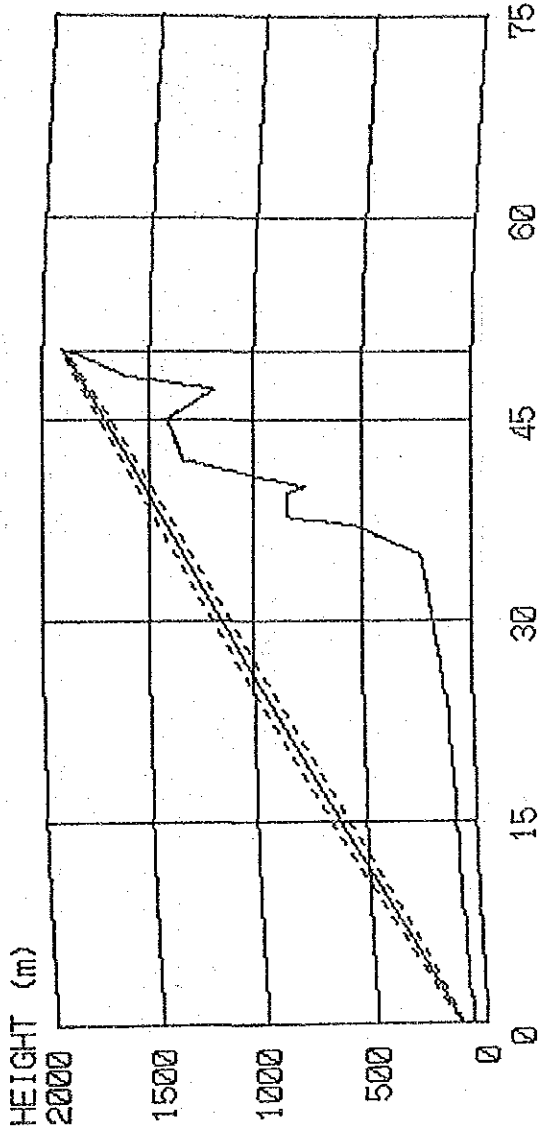
| | |
|---------------|----------------|
| 計画地案内図 | |
| 局名 | ルムジャター |
| 縮尺 : 1/50,000 | 図-5-23 (23/23) |
| 単位 : | |

基本設計－6

無線伝搬路プロファイル

PROFILE

(K : 1.33 FREQUENCY : 2000 MHz)

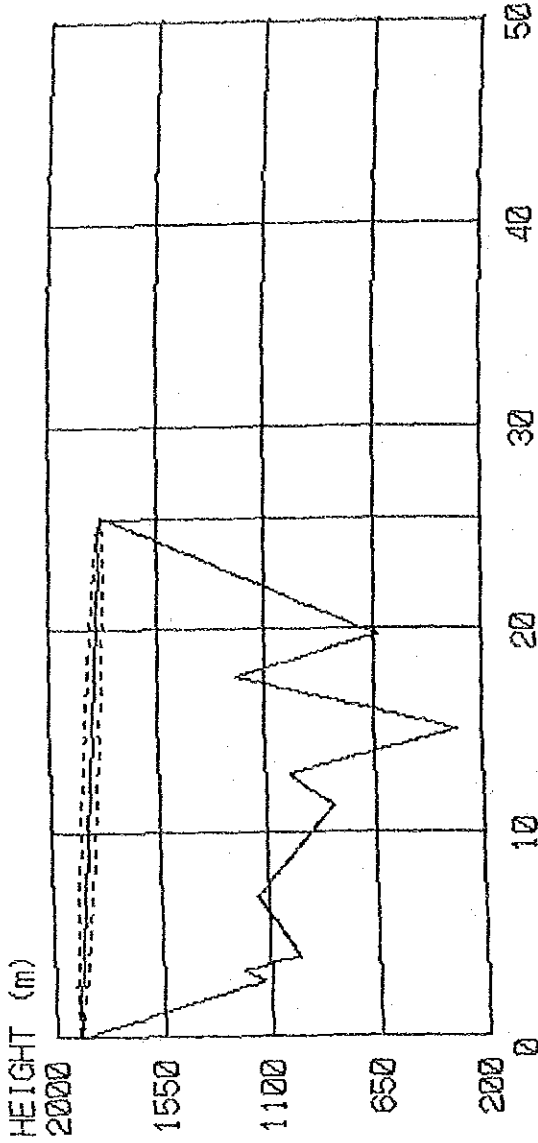


| | | |
|----------------------------|--------------------|-------------------------|
| SITE NAME : BIRATNAGAR | DISTANCE : 50.2 km | SITE NAME : MUREBAS |
| GROUND LEVEL : 70.0 m | | GROUND LEVEL : 1891.0 m |
| ANT.HEIGHT 1 : 40.0 m | | ANT.HEIGHT 2 : 10.0 m |
| ANT.HEIGHT 1 : 40.0 m | | ANT.HEIGHT 2 : 10.0 m |
| CLITICAL POINT : 42.0 Km | | RIDGE HEIGHT : 1342.0 m |
| TREE HEIGHT : 5.0 m | | FRESNEL DEP. : 32.1 m |
| CLEARANCE : 241.2 m | | CLEARANCE FAC. : 7.5 |
| FREE SPACE LOSS : 132.5 dB | | RIDGE LOSS : -0.1 dB |
| TOTAL LOSS : 132.4 dB | | |

| 無線伝搬路プロフィール | |
|-------------|--------------|
| 局名 | ビラトナガル〜ムレバス |
| 縮尺 : | 図-6-1 (1/19) |
| 単位 : | |

PROFILE

(K : 1.33 FREQUENCY : 2000 MHz)



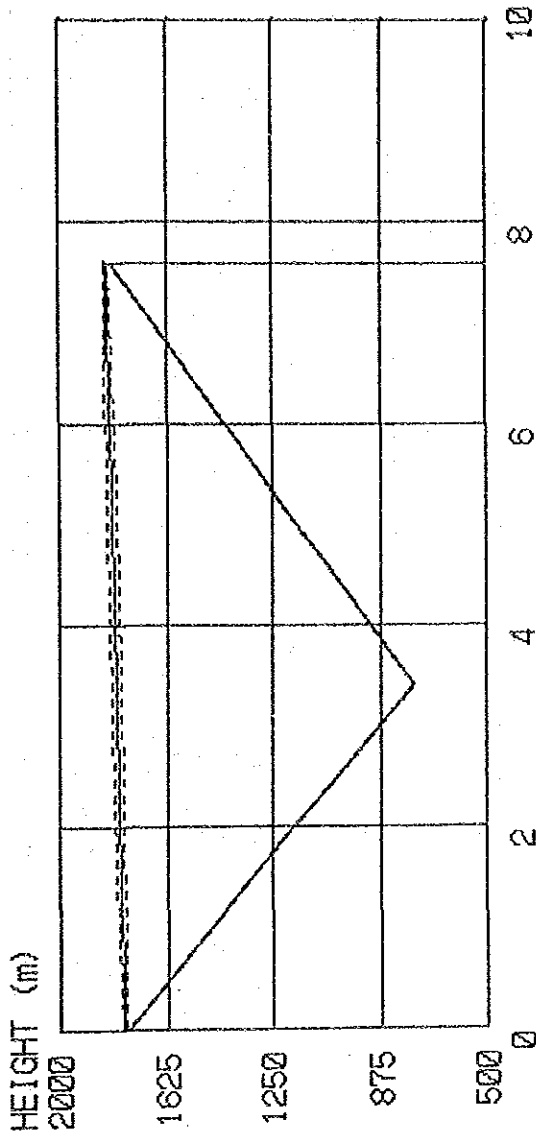
DISTANCE : 25.5 km
 SITE NAME : GHAMPETOLE
 GROUND LEVEL : 1768.0 m
 ANT.HEIGHT 2 : 10.0 m

| | | | | | | | |
|-------------------------|-----------------|---|----------|-------------------------|----------------|---|----------|
| SITE NAME : MUREBAS | ANT.HEIGHT 1 | : | 10.0 m | SITE NAME : GHAMPETOLE | ANT.HEIGHT 2 | : | 10.0 m |
| GROUND LEVEL : 1891.0 m | CLITICAL POINT | : | 17.6 Km | GROUND LEVEL : 1768.0 m | RIDGE HEIGHT | : | 1220.0 m |
| ANT.HEIGHT 1 : 10.0 m | TREE HEIGHT | : | 5.0 m | ANT.HEIGHT 2 : 10.0 m | FRESNEL DEP. | : | 28.6 m |
| | CLEARANCE | : | 582.9 m | | CLEARANCE FAC. | : | 20.4 |
| | FREE SPACE LOSS | : | 126.6 dB | | RIDGE LOSS | : | 0.0 dB |
| | TOTAL LOSS | : | 126.7 dB | | | | |

| 無線伝搬路プロファイル | |
|-------------|--------------|
| 局名 | ムレバス〜ガムパトル |
| 縮尺 | 図-6-2 (2/19) |
| 単位 | |

PROFILE

(K : 1.33 FREQUENCY : 2000 MHz)



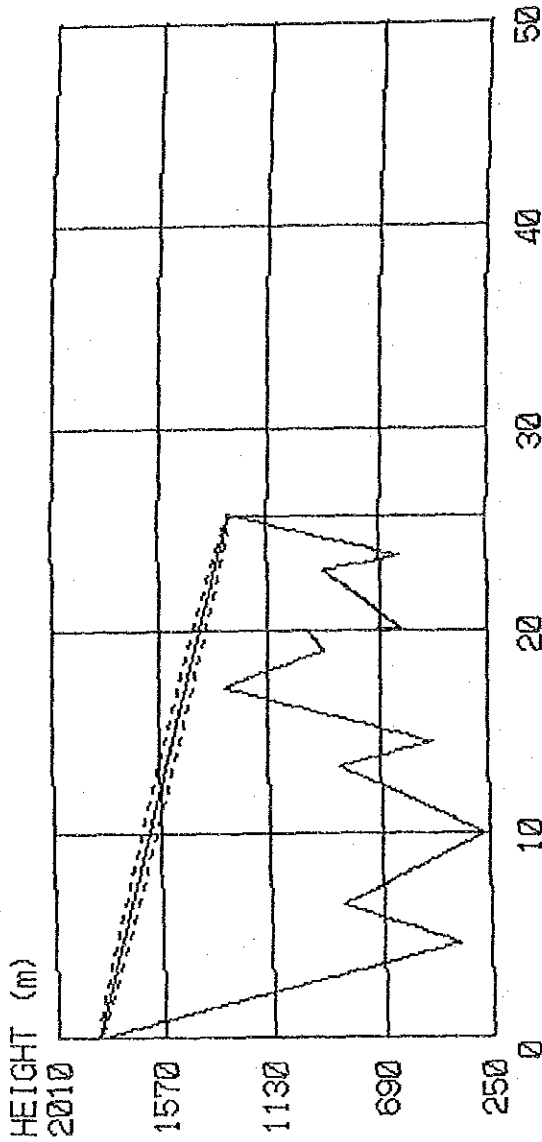
DISTANCE : 7.6 km
 SITE NAME : CHAMPETOLE SITE NAME : RAMCHE
 GROUND LEVEL : 1768.0 m GROUND LEVEL : 1829.0 m
 ANT.HEIGHT 1 : 10.0 m ANT.HEIGHT 2 : 10.0 m

| | | | | | |
|-----------------|---|----------|----------------|---|---------|
| ANT.HEIGHT 1 | : | 10.0 m | ANT.HEIGHT 2 | : | 10.0 m |
| CLITICAL POINT | : | 3.4 Km | RIDGE HEIGHT | : | 763.0 m |
| TREE HEIGHT | : | 5.0 m | FRESNEL DEP. | : | 16.8 m |
| CLEARANCE | : | 1036.5 m | CLEARANCE FAC. | : | 61.7 |
| FREE SPACE LOSS | : | 116.1 dB | RIDGE LOSS | : | 0.0 dB |
| TOTAL LOSS | : | 116.1 dB | | | |

| 無線伝搬路プロファイル | |
|-------------|--------------|
| 局名 | ガパトル〜ラムチ |
| 縮尺 : | 図-6-3 (3/19) |
| 単位 : | |

P R O F I L E

(K : 1.33 F R E Q U E N C Y : 2000 M H Z)



D I S T A N C E : 25.7 km

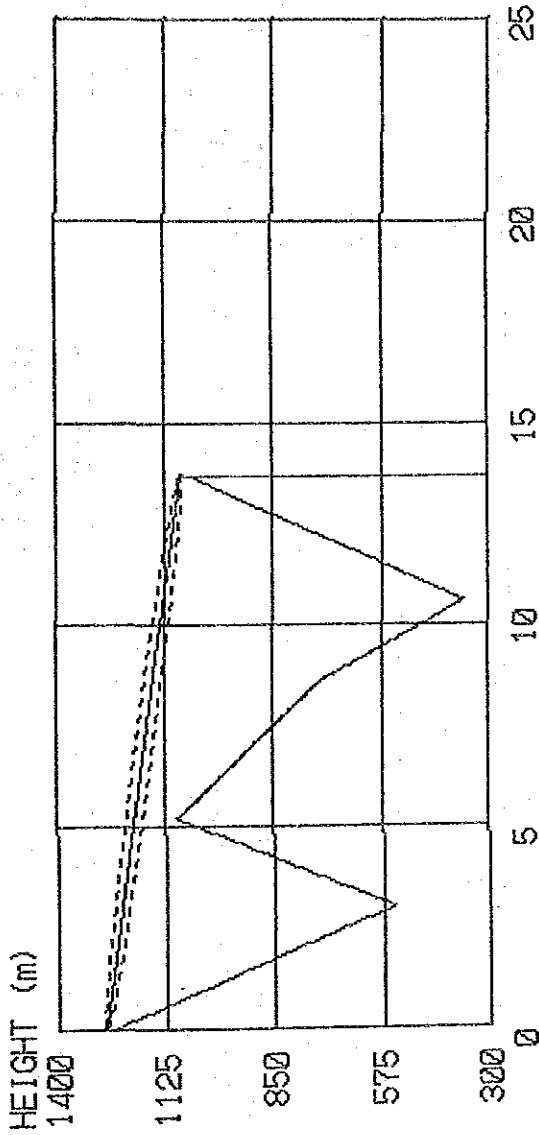
| | |
|----------------------------------|-----------------------------------|
| S I T E N A M E : R A M C H E | S I T E N A M E : C H A I N P U R |
| G R O U N D L E V E L : 1829.0 m | G R O U N D L E V E L : 1266.0 m |
| A N T . H E I G H T 1 : 10.0 m | A N T . H E I G H T 2 : 15.0 m |

| | |
|---------------------------------------|----------------------------------|
| A N T . H E I G H T 1 : 10.0 m | A N T . H E I G H T 2 : 15.0 m |
| C L I T T I C A L P O I N T : 17.2 Km | R I D G E H E I G H T : 1312.0 m |
| T R E E H E I G H T : 5.0 m | F R E S N E L D E P . : 29.2 m |
| C L E A R A N C E : 139.9 m | C L E A R A N C E F A C . : 4.8 |
| F R E E S P A C E L O S S : 126.7 dB | R I D G E L O S S : -0.2 dB |
| T O T A L L O S S : 126.4 dB | |

| 無線伝搬路プロファイル | |
|-------------|--------------|
| 局 名 | ラムチ〜チャインPUR |
| 縮尺 : | 図-6-4 (4/19) |
| 単位 : | |

PROFILE

(K : 1.33 FREQUENCY : 2000 MHz)

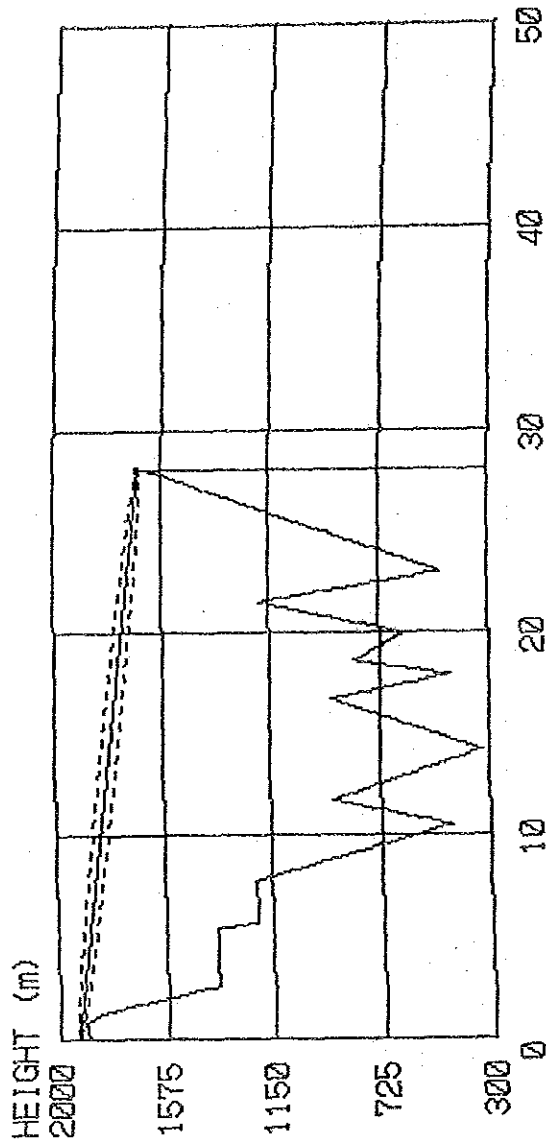


| | |
|--|---|
| SITE NAME : CHAINPUR GROUND LEVEL : 1266.0 m ANT.HEIGHT 1 : 15.0 m | DISTANCE : 13.7 km SITE NAME : KHANDBARI GROUND LEVEL : 1067.0 m ANT.HEIGHT 2 : 15.0 m |
| ANT.HEIGHT 1 : 15.0 m CLITICAL POINT : 5.2 Km TREE HEIGHT : 5.0 m CLEARANCE : 99.9 m FREE SPACE LOSS : 121.2 dB TOTAL LOSS : 120.9 dB | ANT.HEIGHT 2 : 15.0 m RIDGE HEIGHT : 1098.0 m FRESNEL DEP. : 22.0 m CLEARANCE FAC. : 4.5 RIDGE LOSS : -0.3 dB |

| 無線伝搬路プロフィール | |
|-------------|--------------|
| 局名 | チャインプーラ〜カダバリ |
| 縮尺 | 図-6-5 (5/19) |
| 単位 | |

P R O F I L E

(K : 1.33 F R E Q U E N C Y : 2000 M H Z)



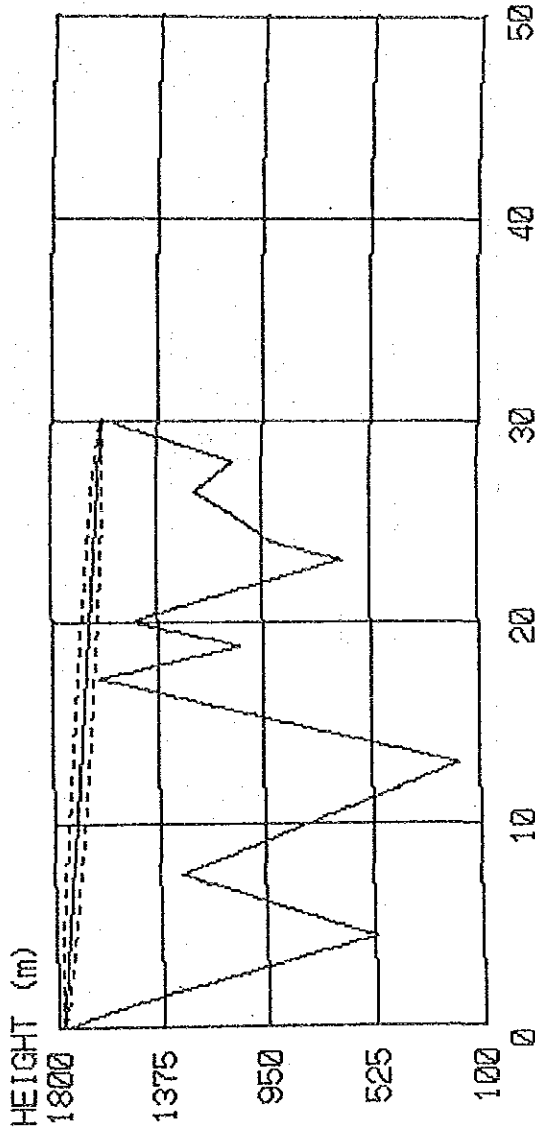
SITE NAME : MUREBAS DISTANCE : 28.1 km SITE NAME : TERHATHUM
 GROUND LEVEL : 1891.0 m GROUND LEVEL : 1645.0 m
 ANT.HEIGHT 1 : 35.0 m ANT.HEIGHT 2 : 20.0 m

| | |
|----------------------------|-------------------------|
| ANT.HEIGHT 1 : 35.0 m | ANT.HEIGHT 2 : 20.0 m |
| CLITICAL POINT : 0.8 Km | RIDGE HEIGHT : 1905.0 m |
| TREE HEIGHT : 3.0 m | FRESNEL DEP. : 10.8 m |
| CLEARANCE : 9.3 m | CLEARANCE FAC. : 0.9 |
| FREE SPACE LOSS : 127.5 dB | RIDGE LOSS : -1.4 dB |
| TOTAL LOSS : 126.1 dB | |

| | |
|-------------|--------------|
| 無線伝搬路プロフィール | |
| 局 名 | ムレバス〜テラハトゥム |
| 縮尺 : | 図-6-6 (6/19) |
| 単位 : | |

PROFILE

(K : 1.33 FREQUENCY : 2000 MHz)



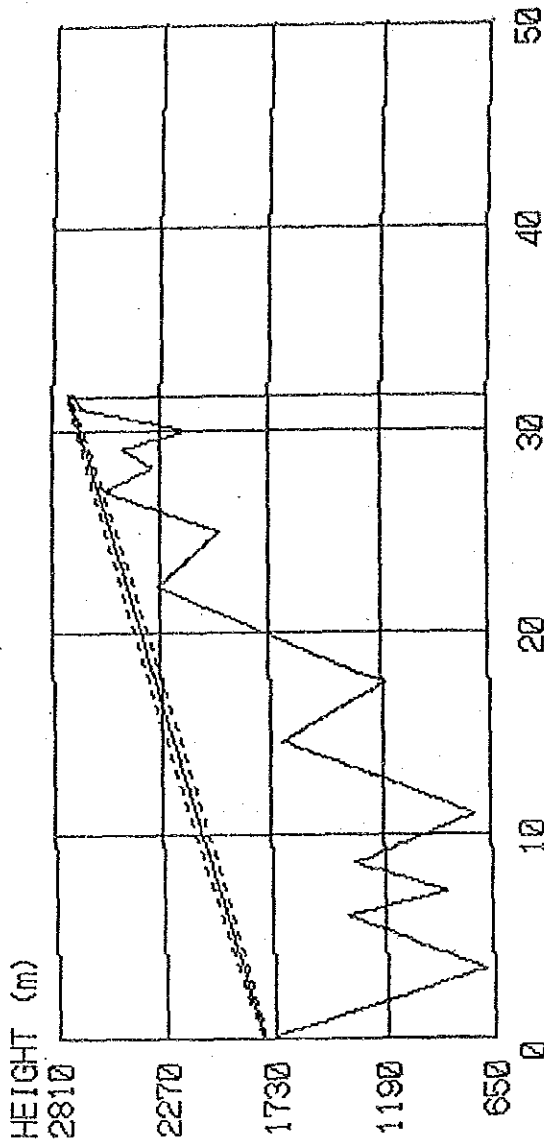
SITE NAME : GHAMPETOLE DISTANCE : 30 km SITE NAME : BHOJPUR
 GROUND LEVEL : 1768.0 m GROUND LEVEL : 1585.0 m
 ANT.HEIGHT 1 : 10.0 m ANT.HEIGHT 2 : 15.0 m

| | | | | | |
|-----------------|---|----------|----------------|---|----------|
| ANT.HEIGHT 1 | : | 10.0 m | ANT.HEIGHT 2 | : | 15.0 m |
| CLITICAL POINT | : | 17.2 Km | RIDGE HEIGHT | : | 1616.0 m |
| TREE HEIGHT | : | 5.0 m | FRESNEL DEP. | : | 33.2 m |
| CLEARANCE | : | 42.0 m | CLEARANCE FAC. | : | 1.3 |
| FREE SPACE LOSS | : | 128.0 dB | RIDGE LOSS | : | 0.9 dB |
| TOTAL LOSS | : | 129.0 dB | | | |

| 無線伝搬路プロフィール | |
|-------------|--------------|
| 局名 | ガソトル〜ホジ17-カ |
| 縮尺 | 図-6-7 (7/19) |
| 単位 | |

P R O F I L E

(K : 1.33 F R E Q U E N C Y : 2000 M H Z)



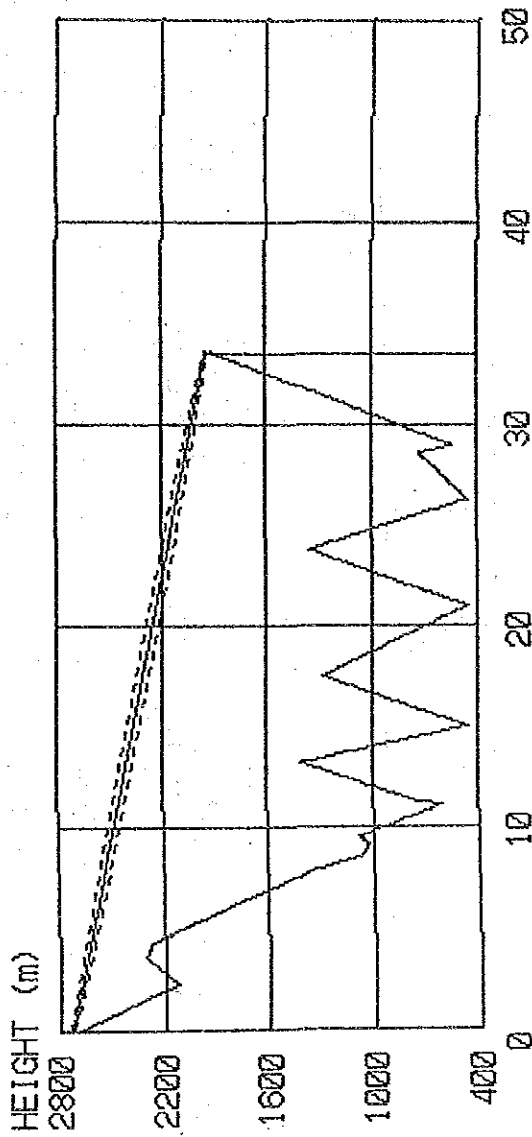
DISTANCE : 31.8 km
 SITE NAME : SILAJTE
 GROUND LEVEL : 2712.0 m
 ANT. HEIGHT 2 : 20.0 m
 SITE NAME : AITABARE
 GROUND LEVEL : 1768.0 m
 ANT. HEIGHT 1 : 15.0 m

| | | | | | |
|-----------------|---|----------|----------------|---|----------|
| ANT. HEIGHT 1 | : | 15.0 m | ANT. HEIGHT 2 | : | 20.0 m |
| CLITICAL POINT | : | 27.0 Km | RIDGE HEIGHT | : | 2560.0 m |
| TREE HEIGHT | : | 5.0 m | FRESNEL DEP. | : | 24.7 m |
| CLEARANCE | : | 16.1 m | CLEARANCE FAC. | : | 0.7 |
| FREE SPACE LOSS | : | 128.5 dB | RIDGE LOSS | : | -0.7 dB |
| TOTAL LOSS | : | 127.8 dB | | | |

| 無線伝搬路プロファイル | |
|-------------|--------------|
| 局 名 | アイトバレ〜シラウテ |
| 縮尺 : | 図-6-8 (8/19) |
| 単位 : | |

P R O F I L E

(K : 1.33 F R E Q U E N C Y : 2000 M H Z)



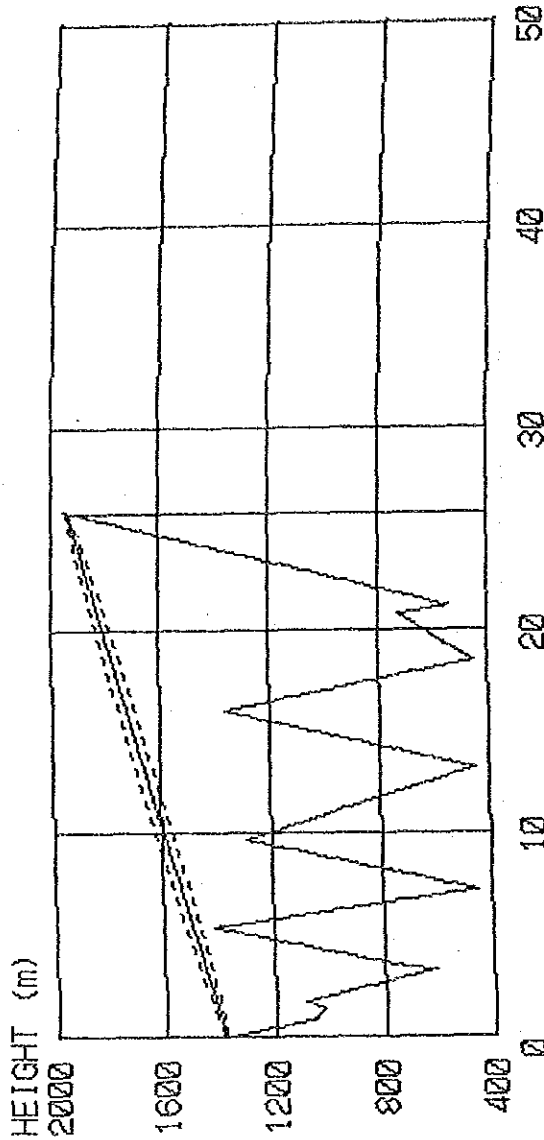
SITE NAME : SILAUTE D I S T A N C E : 33.6 km SITE NAME : TAPLEJUNG
 G R O U N D L E V E L : 2712.0 m G R O U N D L E V E L : 1921.0 m
 A N T . H E I G H T 1 : 20.0 m A N T . H E I G H T 2 : 20.0 m

| | |
|--------------------------------------|----------------------------------|
| A N T . H E I G H T 1 : 20.0 m | A N T . H E I G H T 2 : 20.0 m |
| C L I T I C A L P O I N T : 4.3 Km | R I D G E H E I G H T : 2286.0 m |
| T R E E H E I G H T : 5.0 m | F R E S N E L D E P . : 23.7 m |
| C L E A R A N C E : 332.3 m | C L E A R A N C E F A C . : 14.0 |
| F R E E S P A C E L O S S : 129.0 dB | R I D G E L O S S : -0.0 dB |
| T O T A L L O S S : 129.0 dB | |

| 無線伝搬路プロファイル | |
|-------------|-----------------|
| 局 名 | ソウジ〜タ' ヴ' ヲ' ヲ' |
| 縮尺 : | 図-6-9 (9/19) |
| 単位 : | |

P R O F I L E

(K : 1.33 F R E Q U E N C Y : 2000 M H Z)



DISTANCE : 25.8 km
 SITE NAME : TAPLEJUNG
 GROUND LEVEL : 1921.0 m
 ANT.HEIGHT 2 : 15.0 m
 SITE NAME : PHIDIM
 GROUND LEVEL : 1372.0 m
 ANT.HEIGHT 1 : 10.0 m

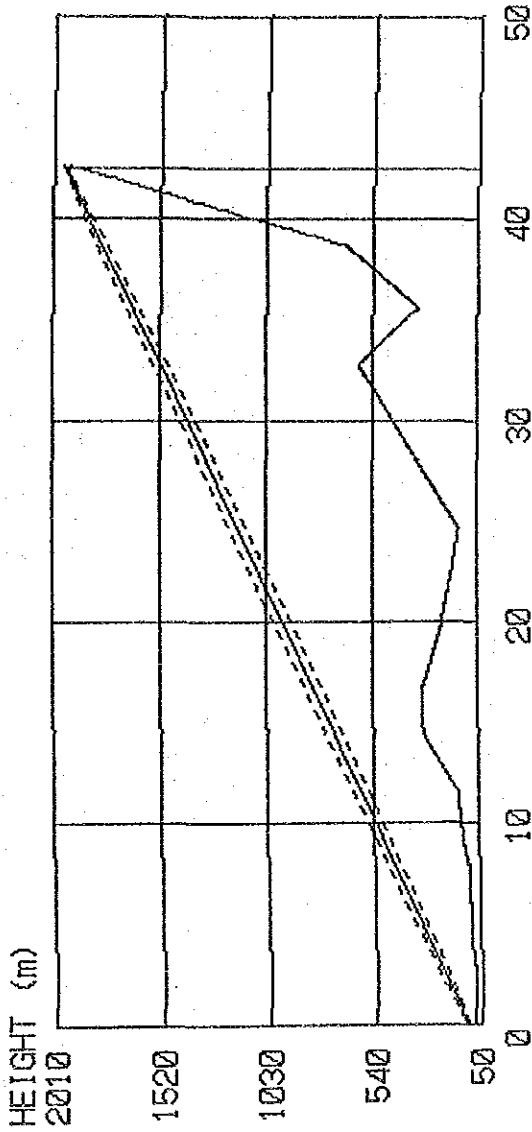
| | | | | | |
|-----------------|---|----------|----------------|---|----------|
| ANT.HEIGHT 1 | : | 10.0 m | ANT.HEIGHT 2 | : | 15.0 m |
| CLITICAL POINT | : | 5.4 km | RIDGE HEIGHT | : | 1418.0 m |
| TREE HEIGHT | : | 5.0 m | FRESNEL DEP. | : | 25.2 m |
| CLEARANCE | : | 67.4 m | CLEARANCE FAC. | : | 2.7 |
| FREE SPACE LOSS | : | 126.7 dB | RIDGE LOSS | : | -0.2 dB |
| TOTAL LOSS | : | 126.5 dB | | | |

無線伝搬路プロファイル

| | |
|------|----------------|
| 局 名 | カレバング〜フィム |
| 縮尺 : | 図-6-10 (10/19) |
| 単位 : | |

PROFILE

(K : 1.33 FREQUENCY : 2000 MHz)

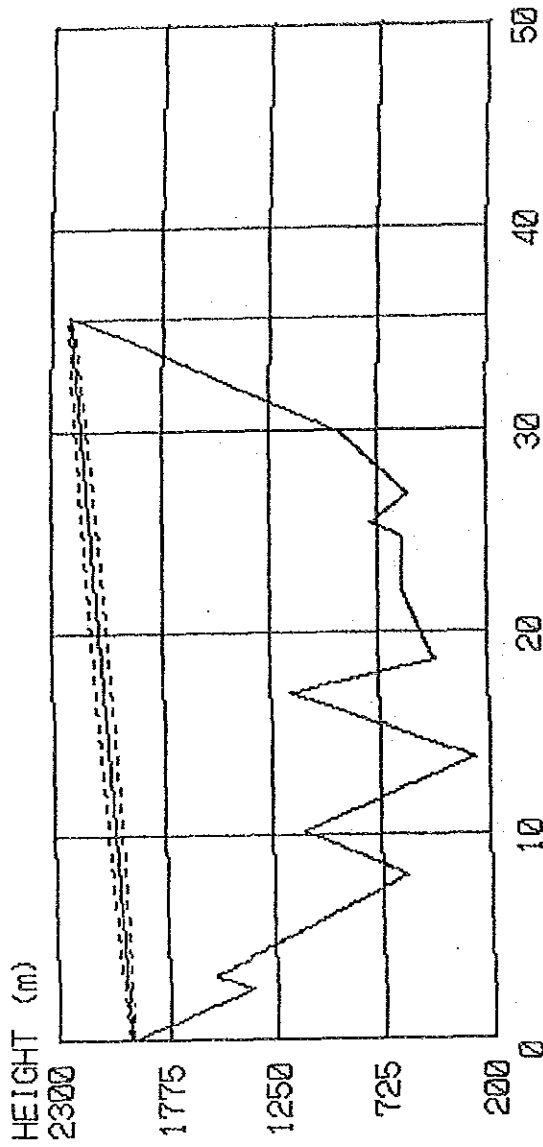


SITE NAME : RAJBIRAJ DISTANCE : 42.6 km SITE NAME : ROTAHA
 GROUND LEVEL : 82.0 m GROUND LEVEL : 1947.0 m
 ANT.HEIGHT 1 : 30.0 m ANT.HEIGHT 2 : 10.0 m
 ANT.HEIGHT 1 : 30.0 m ANT.HEIGHT 2 : 10.0 m
 CLITICAL POINT : 3.2 Km RIDGE HEIGHT : 91.5 m
 TREE HEIGHT : 5.0 m FRESNEL DEP. : 21.1 m
 CLEARANCE : 146.7 m CLEARANCE FAC. : 7.0
 FREE SPACE LOSS : 131.1 dB RIDGE LOSS : -0.1 dB
 TOTAL LOSS : 130.9 dB

| 無線伝搬路プロファイル | |
|-------------|----------------|
| 局名 | ラジビラジ～ロタハ |
| 縮尺 | 図-6-11 (11/19) |
| 単位 | |

PROFILE

(K : 1.33 FREQUENCY : 2000 MHz)



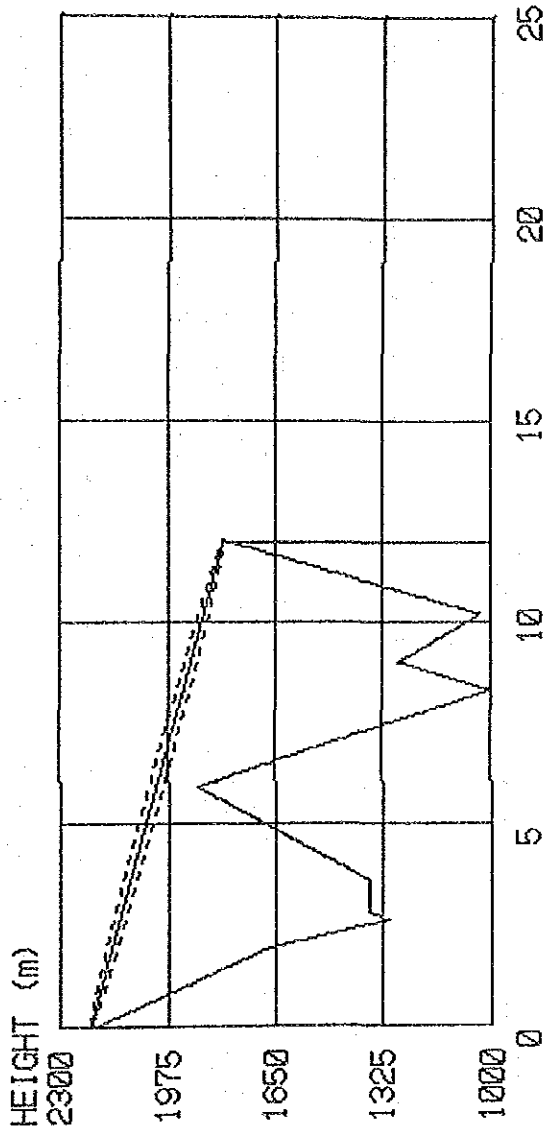
DISTANCE : 35.6 km
 SITE NAME : ROTAHA SITE NAME : GURANSE
 GROUND LEVEL : 1947.0 m GROUND LEVEL : 2196.0 m
 ANT.HEIGHT 1 : 10.0 m ANT.HEIGHT 2 : 10.0 m

| | | | | | |
|-----------------|---|----------|----------------|---|----------|
| ANT.HEIGHT 1 | : | 10.0 m | ANT.HEIGHT 2 | : | 10.0 m |
| CRITICAL POINT | : | 3.1 Km | RIDGE HEIGHT | : | 1555.0 m |
| TREE HEIGHT | : | 5.0 m | FRESNEL DEP. | : | 20.6 m |
| CLEARANCE | : | 412.8 m | CLEARANCE FAC. | : | 20.0 |
| FREE SPACE LOSS | : | 129.5 dB | RIDGE LOSS | : | 0.0 dB |
| TOTAL LOSS | : | 129.5 dB | | | |

| 無線伝搬路プロファイル | |
|-------------|----------------|
| 局名 | ロタハ〜グランス |
| 縮尺 | 図-6-12 (12/19) |
| 単位 | |

PROFILE

(K : 1.33 FREQUENCY : 2000 MHz)

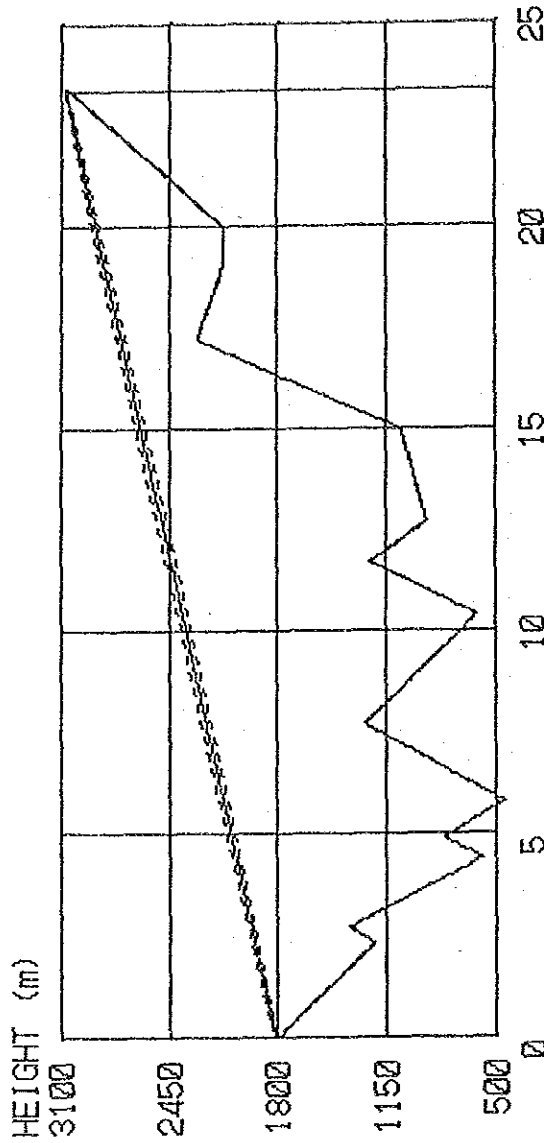


| | |
|---|--|
| SITE NAME : GURANSE GROUND LEVEL : 2196.0 m ANT.HEIGHT 1 : 10.0 m | DISTANCE : 12 km SITE NAME : KABRE GROUND LEVEL : 1798.0 m ANT.HEIGHT 2 : 10.0 m |
| ANT.HEIGHT 1 : 10.0 m CRITICAL POINT : 5.9 Km TREE HEIGHT : 5.0 m CLEARANCE : 112.2 m FREE SPACE LOSS : 120.1 dB TOTAL LOSS : 120.3 dB | ANT.HEIGHT 2 : 10.0 m RIDGE HEIGHT : 1891.0 m FRESNEL DEP. : 21.2 m CLEARANCE FAC. : 5.3 RIDGE LOSS : 0.2 dB |

| 無線伝搬路プロファイル | |
|-------------|----------------|
| 局名 | ゲランセ〜カブレ |
| 縮尺 : | 図-6-13 (13/19) |
| 単位 : | |

P R O F I L E

(K : 1.33 F R E Q U E N C Y : 2000 M H Z)



D I S T A N C E : 23.4 km

S I T E N A M E : J A N T R A K H A N I

G R O U N D L E V E L : 3063.0 m

A N T . H E I G H T 2 : 10.0 m

S I T E N A M E : K A B R E

G R O U N D L E V E L : 1798.0 m

A N T . H E I G H T 1 : 10.0 m

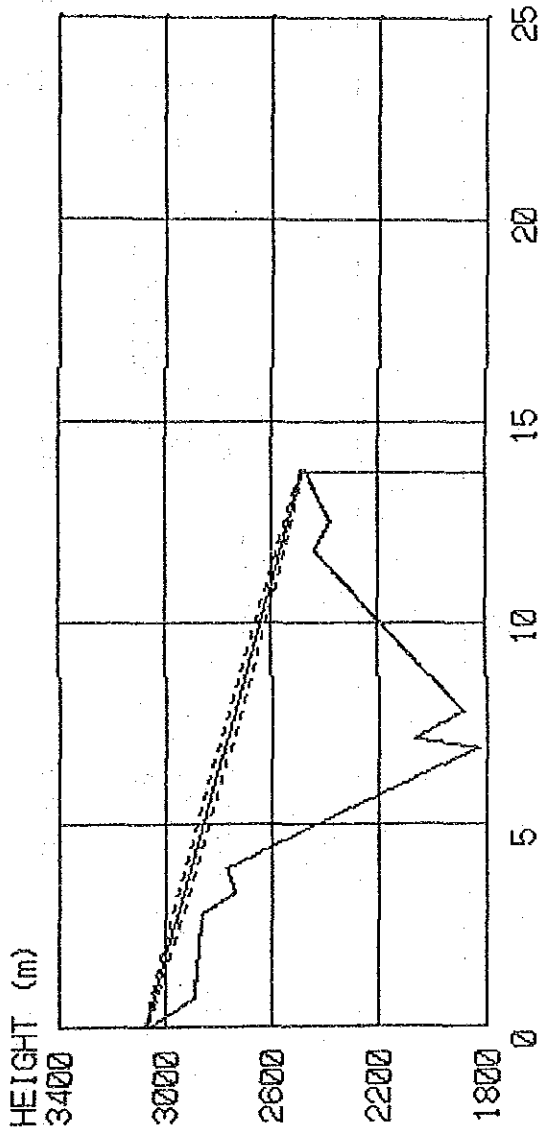
| | | | | |
|---------------------------|---|----------|---|----------|
| A N T . H E I G H T 1 | : | 10.0 m | : | 10.0 m |
| C L I T I C A L P O I N T | : | 17.2 Km | : | 2287.0 m |
| T R E E H E I G H T | : | 5.0 m | : | 26.1 m |
| C L E A R A N C E | : | 439.6 m | : | 16.8 |
| F R E E S P A C E L O S S | : | 125.9 dB | : | -0.1 dB |
| T O T A L L O S S | : | 125.8 dB | : | |

無線伝搬路プロファイル

| | |
|------|----------------|
| 局 名 | カブレ〜ジャントラケ |
| 縮尺 : | 図-6-14 (14/19) |
| 単位 : | |

PROFILE

(K : 1.33 FREQUENCY : 2000 MHz)

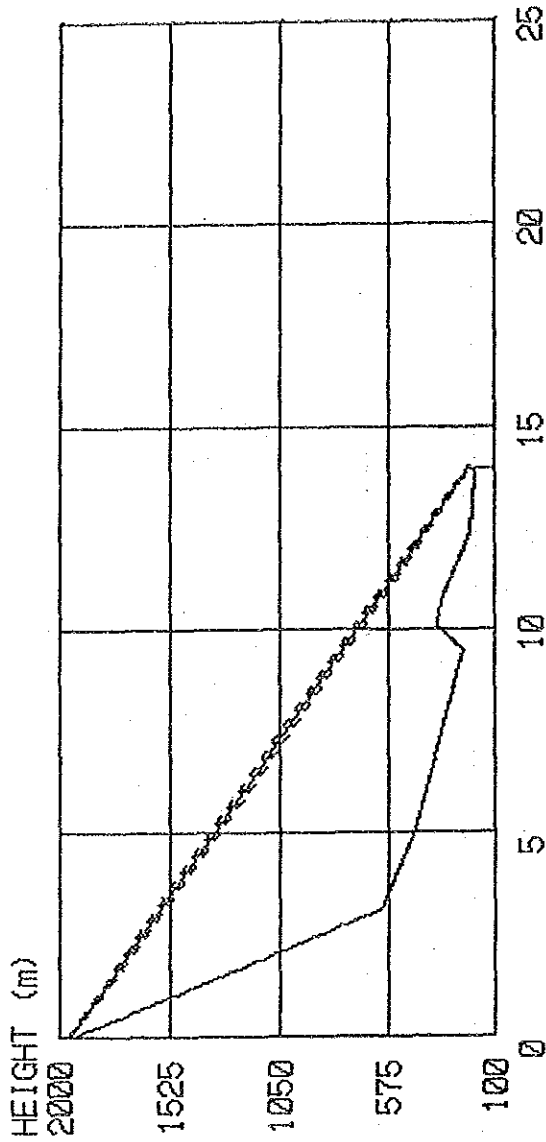


| | | |
|----------------------------|--------------------|-------------------------|
| SITE NAME : JANTRA KHANI | DISTANCE : 13.8 km | SITE NAME : SALLERI |
| GROUND LEVEL : 3063.0 m | | GROUND LEVEL : 2469.0 m |
| ANT.HEIGHT 1 : 10.0 m | | ANT.HEIGHT 2 : 10.0 m |
| ANT.HEIGHT 1 : 10.0 m | | ANT.HEIGHT 2 : 10.0 m |
| CLITICAL POINT : 2.8 Km | | RIDGE HEIGHT : 2867.0 m |
| TREE HEIGHT : 5.0 m | | FRESNEL DEP. : 18.3 m |
| CLEARANCE : 78.7 m | | CLEARANCE FAC. : 4.3 |
| FREE SPACE LOSS : 121.3 dB | | RIDGE LOSS : -0.2 dB |
| TOTAL LOSS : 121.1 dB | | |

| 無線伝搬路プロファイル | |
|-------------|----------------|
| 局名 | ジャントラ クニヘサリ |
| 縮尺 : | 図-6-15 (15/19) |
| 単位 : | |

P R O F I L E

(K : 1.33 F R E Q U E N C Y : 2000 M H Z)

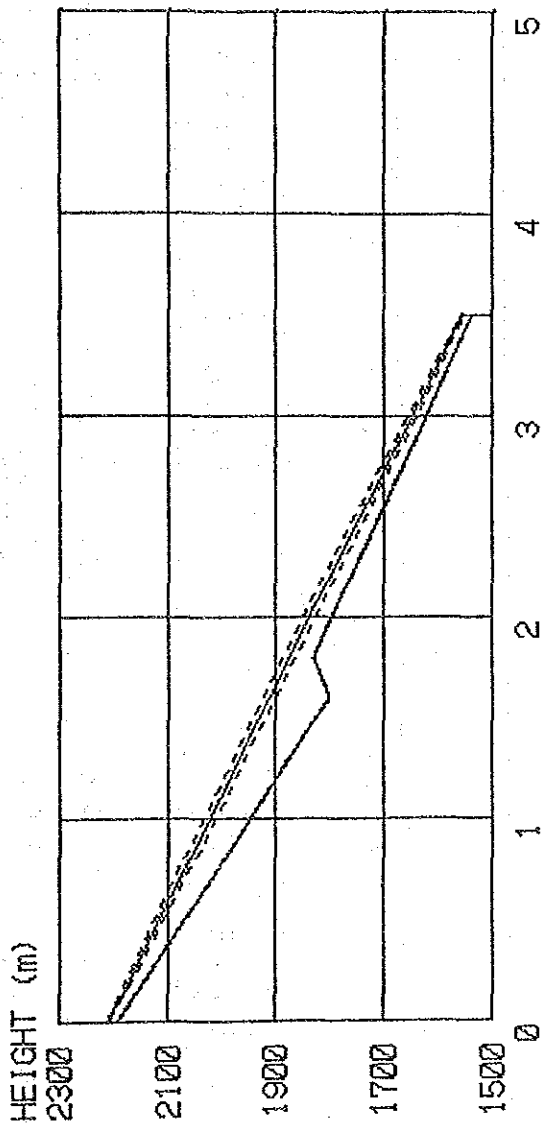


| | |
|--|--|
| SITE NAME : ROTAHA GROUND LEVEL : 1946.0 m ANT.HEIGHT 1 : 10.0 m | DISTANCE : 14 km SITE NAME : GAIGHAT GROUND LEVEL : 192.0 m ANT.HEIGHT 2 : 15.0 m |
| ANT.HEIGHT 1 : 10.0 m | ANT.HEIGHT 2 : 15.0 m |
| CLITICAL POINT : 12.4 Km | RIDGE HEIGHT : 213.0 m |
| TREE HEIGHT : 5.0 m | FRESNEL DEP. : 14.6 m |
| CLEARANCE : 187.7 m | CLEARANCE FAC. : 12.9 |
| FREE SPACE LOSS : 121.4 dB | RIDGE LOSS : 0.1 dB |
| TOTAL LOSS : 121.5 dB | |

| | |
|-------------|----------------|
| 無線伝搬路プロファイル | |
| 局 名 | ロタハ～ガイグハット |
| 縮尺 : | 図-6-16 (16/19) |
| 単位 : | |

PROFILE

(K : 1.33 FREQUENCY : 2000 MHz)

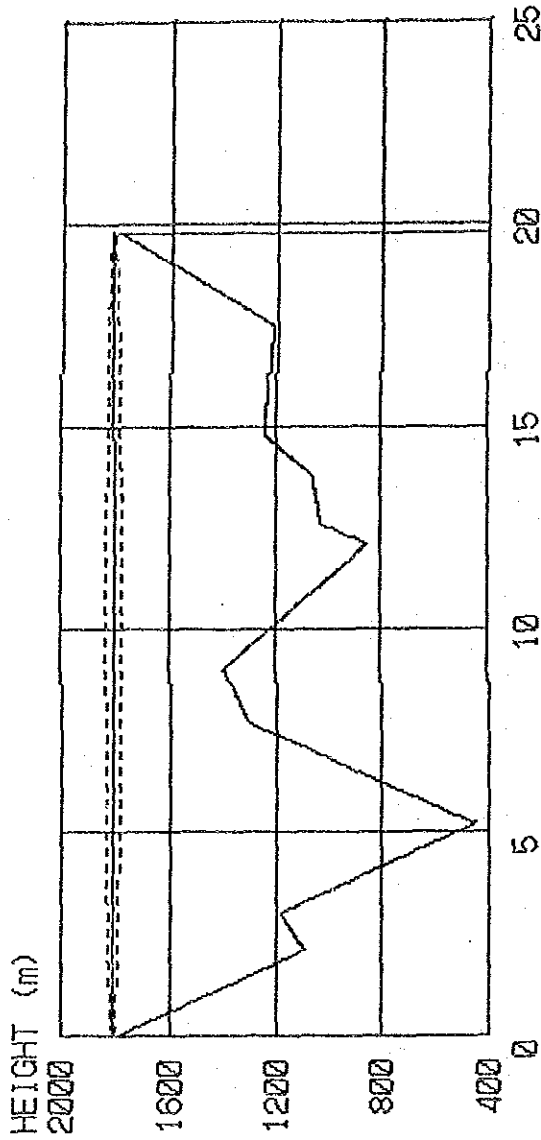


| | |
|----------------------------|-------------------------|
| DISTANCE : 3.5 km | |
| SITE NAME : GURANSE | SITE NAME : DIKTEL |
| GROUND LEVEL : 2196.0 m | GROUND LEVEL : 1539.0 m |
| ANT.HEIGHT 1 : 15.0 m | ANT.HEIGHT 2 : 15.0 m |
| ANT.HEIGHT 1 : 15.0 m | ANT.HEIGHT 2 : 15.0 m |
| CLITICAL POINT : 1.8 Km | RIDGE HEIGHT : 1830.0 m |
| TREE HEIGHT : 5.0 m | FRESNEL DEP. : 11.5 m |
| CLEARANCE : 37.9 m | CLEARANCE FAC. : 3.3 |
| FREE SPACE LOSS : 109.4 dB | RIDGE LOSS : -0.3 dB |
| TOTAL LOSS : 109.0 dB | |

| 無線伝搬路プロファイル | |
|-------------|----------------|
| 局名 | グランスヘディケテル |
| 縮尺 : | 図-6-17 (17/19) |
| 単位 : | |

P R O F I L E

(K : 1.33 F R E Q U E N C Y : 2000 M H Z)



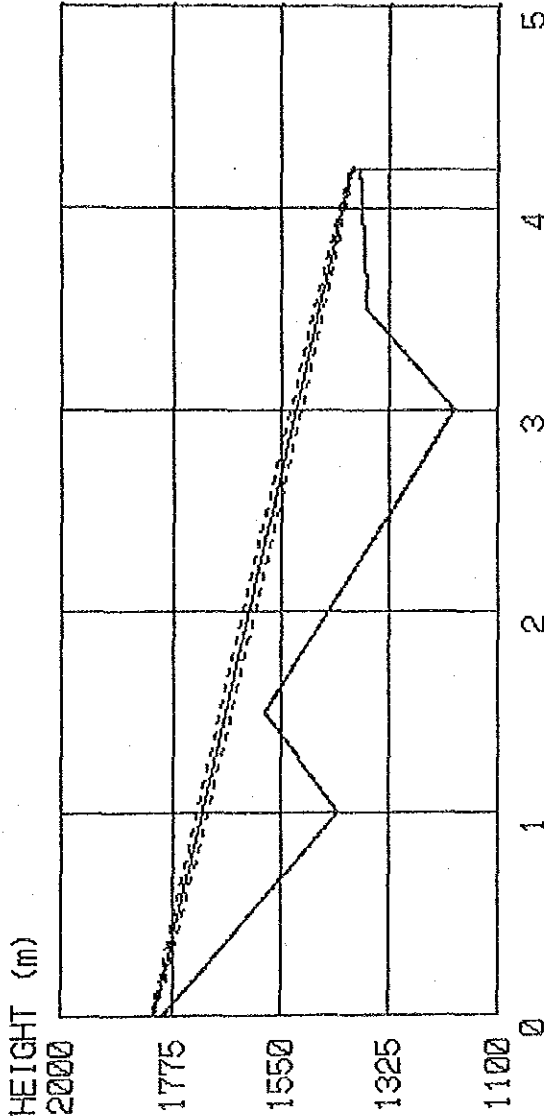
DISTANCE : 19.8 km
 SITE NAME : OKHALDHUNGA
 GROUND LEVEL : 1798.0 m
 ANT. HEIGHT 1 : 10.0 m
 ANT. HEIGHT 2 : 10.0 m

| | | | | | |
|-----------------|---|----------|----------------|---|----------|
| ANT. HEIGHT 1 | : | 10.0 m | ANT. HEIGHT 2 | : | 10.0 m |
| CRITICAL POINT | : | 9.0 Km | RIDGE HEIGHT | : | 1403.0 m |
| TREE HEIGHT | : | 5.0 m | FRESNEL DEP. | : | 27.1 m |
| CLEARANCE | : | 394.3 m | CLEARANCE FAC. | : | 14.5 |
| FREE SPACE LOSS | : | 124.4 dB | RIDGE LOSS | : | -0.0 dB |
| TOTAL LOSS | : | 124.4 dB | | | |

| 無線伝搬路プロファイル | |
|-------------|----------------|
| 局 名 | カブレ〜カカドツカ |
| 縮尺 : | 図-6-18 (18/19) |
| 単位 : | |

P R O F I L E

(K : 1.33 F R E Q U E N C Y : 2000 M H Z)



DISTANCE : 4.2 km
 SITE NAME : RUMJHATAR
 GROUND LEVEL : 1387.0 m
 ANT.HEIGHT 2 : 15.0 m

| | | | | | |
|-----------------|---|----------|----------------|---|----------|
| ANT.HEIGHT 1 | : | 15.0 m | ANT.HEIGHT 2 | : | 15.0 m |
| CRITICAL POINT | : | 1.5 Km | RIDGE HEIGHT | : | 1586.0 m |
| TREE HEIGHT | : | 5.0 m | FRESNEL DEP. | : | 12.0 m |
| CLEARANCE | : | 75.0 m | CLEARANCE FAC. | : | 6.2 |
| FREE SPACE LOSS | : | 110.9 dB | RIDGE LOSS | : | -0.2 dB |
| TOTAL LOSS | : | 110.7 dB | | | |

| 無線伝搬路プロフィール | |
|-------------|----------------------|
| 局 名 | オカド' ヲソガ' ~ルムジ' ヌタール |
| 縮尺 : | 図-6-19 (19/19) |
| 単位 : | |

JICA