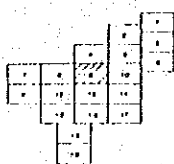


DISTRIBUCION DE PLANCHAS

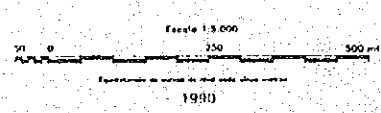


ELABORADO POR

FOTOGRAMETRIA ANALITICA LTDA.  
BOGOTÁ, COLOMBIA

SIGNOS CONVENCIONALES

Carretera	Molino de Viento; Bomba de Viento	○
Carretera de tierra	Molino de Agua	○
Canal	Línea Transmisora de Energía	—
Cementerio	Hospital, Monumento	+
Asa mortuoria	Cerca, Pasa, Invernadero	—
Utilización en proyecto	Puerto Hidroeléctrico	—
Ferrocarril	Sitio de Interés Arqueológico	—
Puerto	Sitio de Interés Histórico	—
Canal	Cementerio	—
Casa, Iglesia, Escuela, Udea	Restauración	—



Fotografía Aérea: 1960  
 Fotografía: FAI 1990  
 Restauración y Delineación: FAI 1990

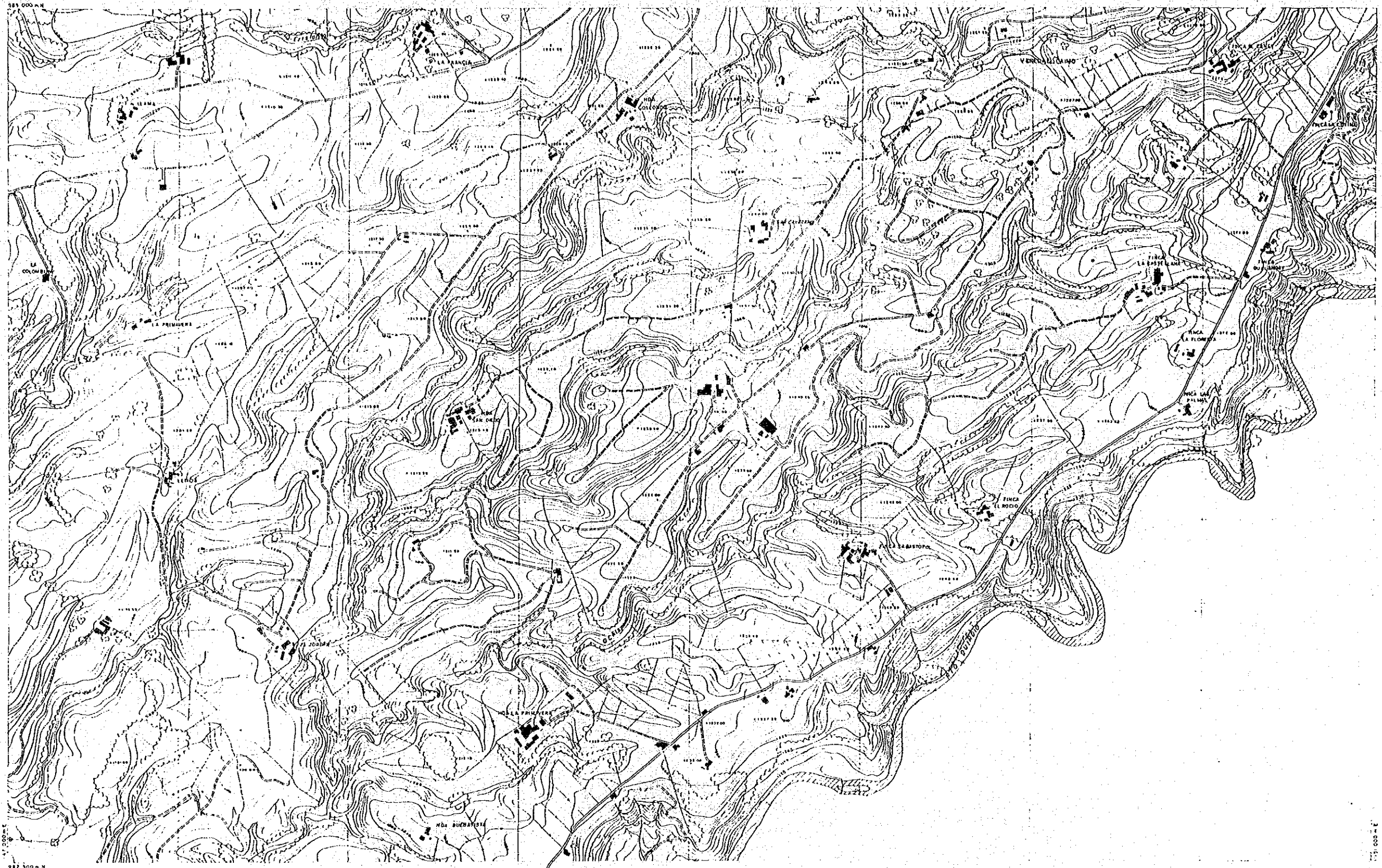
SIGNOS CONVENCIONALES

Curva de nivel, Curva de nivel aproximada	Punto Geodésico	△
Canal, Arroyo	Punto Estereoscópico	△
Río, Quebrado	Punto Topográfico	△
Corriente intermitente	Punto de Nivelación	○
Línea seca	Punto de Anurilongación	○
Sierra, Puntón	Estación Topográfica	—
Solera, Riadero	Límite Interdepartamental	—
Arroyo, Tara	Límite Departamental	—
Queque, Arroyo	Límite Municipal	—
Enguano, Volantín		

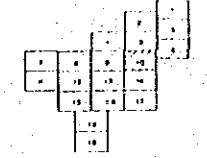
ABREVIATURAS

Arroyo	Ar
Bosque	B
Cafetal	Ca
Calle	Ca
Estación	Est
Quebrado	Q
Río	R
Cerro	Cer
Cruce	Cru
Finca	F
Puerto	P
Café	Caf
Finca	Fin
Yaca	Y
Sitio	S
Udea	U

THE QUINDIO BASIN INTEGRATED  
 AGRICULTURAL DEVELOPMENT PROJECT  
 NATIONAL PLANNING DEPARTMENT  
 (D. N. P.)  
 REGIONAL AUTONOMOUS CORPORATION OF QUINDIO  
 (C. R. Q.)  
 JAPAN INTERNATIONAL COOPERATION AGENCY  
 (JICA)



DISTRIBUCION DE PLANCHIAS

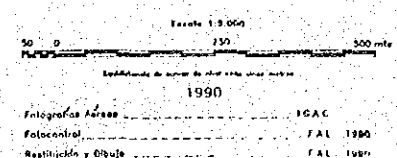


ELABORADO POR

FOTOMETRIA ANALITICA LTDA.  
Medellin, Colombia

SIKNIOS CONVENCIONALES

Carretera	-----	Molina de Venta - Bomba de Agua	5
Carretera	-----	Molina de Agua	0
Carretera	-----	Línea Transmisión de energía	1
Carretera	-----	Hospital, Monumento	+ A
Carretera	-----	Casa, Pasa, Farión	1/2
Carretera	-----	Punto Hidroeléctrico	1/3
Carretera	-----	Símbolo de Interés Arqueológico	1/4
Carretera	-----	Símbolo de Interés Histórico	1/5
Carretera	-----	Cementerio	1/6
Carretera	-----	Radioeléctrico	1/7



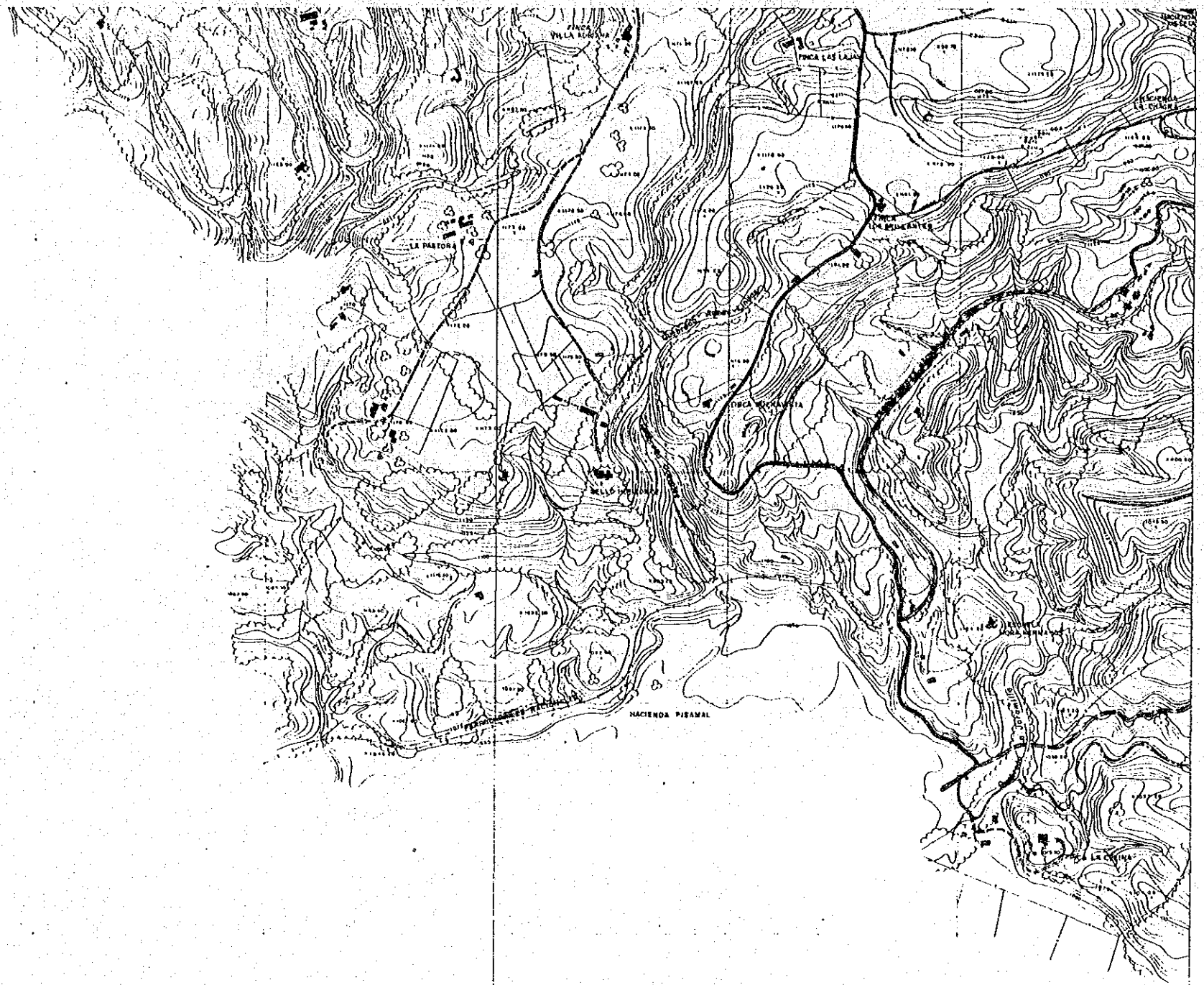
SIKNIOS CONVENCIONALES

Cuervo de nivel, línea de nivel aproximada	-----	Punto Geodésico	A
Cuervo de nivel, línea de nivel exacta	-----	Punto Estación-Apuro	I
Min. 10, 10, 10, 10	-----	Punto Fotografico	Δ
Carretera intermitente	-----	Punto de Investigación	⊕
Línea seco	-----	Punto de Aerofotogrametría	⊙
Cédulas, Pantone	-----	Estación Fotogramétrica	⊙
Símbolo, Pantone	-----	Estación Intercomunicación	⊙
Arroyo, Fosa	-----	Línea Departamental	-----
Desague Anual	-----	Finca Municipal	-----
Luz, Municipal	-----		

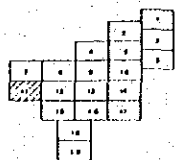
AIRE VIATURAS

Aeropuerto	⊙
Estación	⊙
Estación	⊙
Estación	⊙
Estación	⊙
Estación	⊙
Estación	⊙
Estación	⊙
Estación	⊙
Estación	⊙
Estación	⊙

THE QUINDIO BASIN INTEGRATED  
 AGRICULTURAL DEVELOPMENT PROJECT  
 NATIONAL PLANNING DEPARTMENT  
 ( D. N. P. )  
 REGIONAL AUTONOMOUS CORPORATION OF QUINDIO  
 ( C. R. Q. )  
 JAPAN INTERNATIONAL COOPERATION AGENCY  
 ( J. I. C. A. )

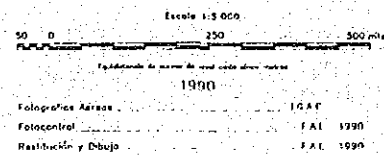


DISTRIBUCION DE PLANCHAS



SIGNOS CONVENCIONALES

Cercado	-----	Molino de Viento, Bomba de Viento	⊙
Cercanías	-----	Molino de Agua	⊙
Caminos	-----	Línea Transmisión de energía	—+—
Sendero	-----	Hospital, Monumento	+ A
Área remediada	▨	Lago, Presa, Tanques	⊙
Urbanización en proyecto	--- ---	Planta Hidroeléctrica	⊙
Terrenos	-----	Símbolo de Interés Arqueológico	⊙
Puente	-----	Símbolo de Interés Histórico	⊙
Finca	-----	Cementerio	⊙
100, 200, Escuela, Vía	-----	Rotafonema	⊙



SIGNOS CONVENCIONALES

Curva de nivel, Curva de nivel aproximada	-----	Punto Geodésico	⊙
Canal, Acequia	-----	Punto Estereoscópico	⊙
Río, Quebrada	-----	Punto Fotográfico	⊙
Excentricidad intermitente	-----	Punto de Nivelación	⊙
Finca seca	-----	Punto de Nivelación	⊙
Canal, Pantano	-----	Cala Fotogramétrica	⊙
Cruce Rápido	-----	Límite Internacional	-----
Arroyo, Fosa	-----	Límite Departamental	-----
Bosque, Arroyo	-----	Límite Municipal	-----
Laguna, Molinillo	-----		

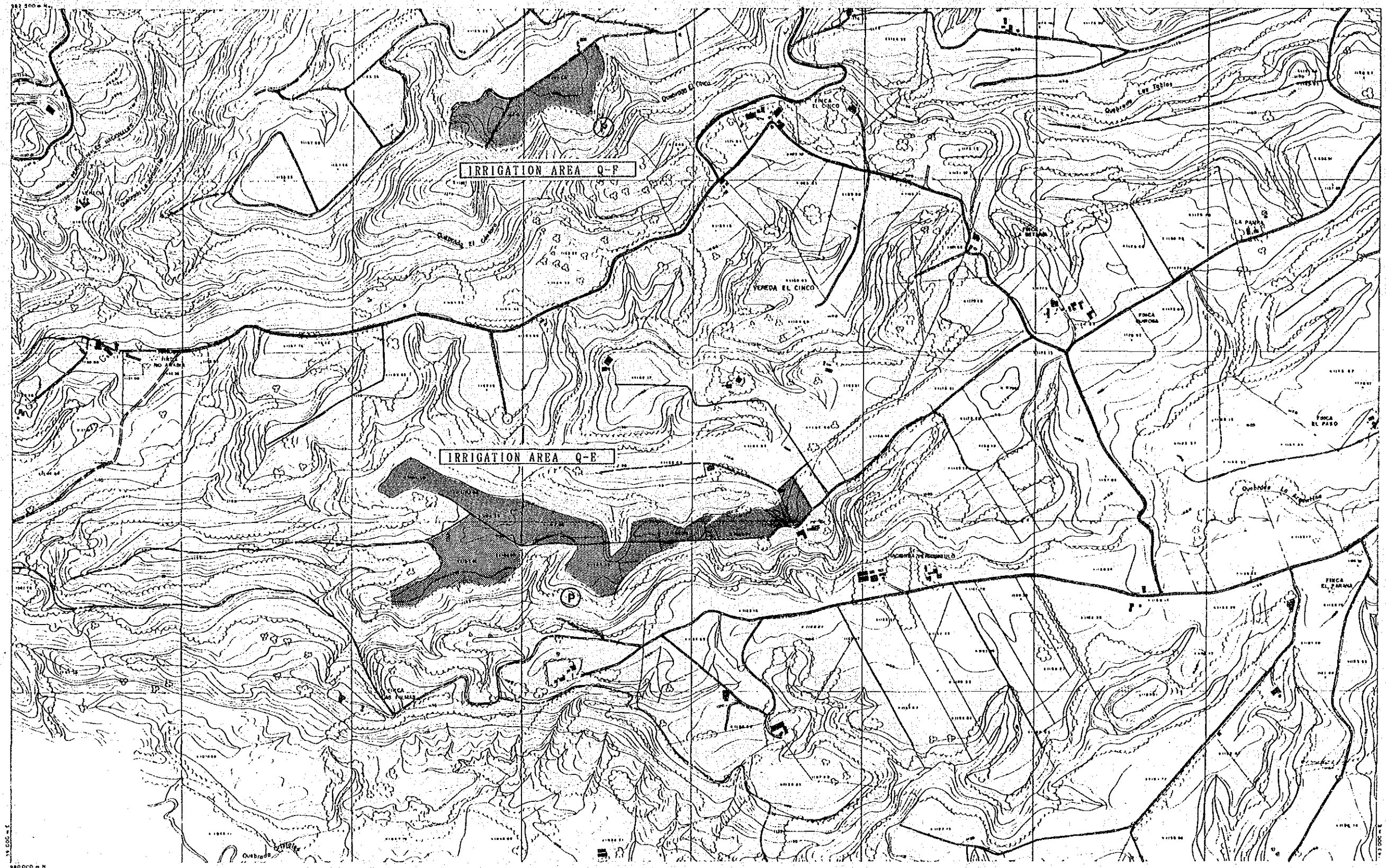
ABREVIATURAS

Arroyo	Ar
Bosque	Bos
Canal	Ca
Cerro	Cer
Cuchilla	Cu
Finca	Fin
Puerto	Pu
Parque	Pa
Playa	Pl
Torre	To
Orca Cubos	OC

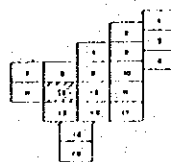
THE QUINDIO BASIN INTEGRATED  
 AGRICULTURAL DEVELOPMENT PROJECT  
 NATIONAL PLANNING DEPARTMENT  
 (D. N. P.)  
 REGIONAL AUTONOMOUS CORPORATION OF QUINDIO  
 (C. R. Q.)  
 JAPAN INTERNATIONAL COOPERATION AGENCY  
 (JICA)

ELABORADO POR

FOTOGAMETRIA ANALITICA LTDA.  
 BOGOTÁ, COLOMBIA



DISTRIBUCION DE PLANCHAS

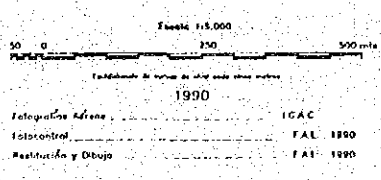


ELABORADO POR

FOTOMETRIA ANALITICA LTDA.  
MIEMBROS VIGOSITAS

SIGNOS CONVENCIONALES

Carretera	-----	Molino de Viento, Bomba de Viento	⊙
Carreterable	-----	Molino de Agua	⊙
Camino	-----	Línea Transmisora de Energía	—+—
Tanque	-----	Hospital, Monumento	+ A
Traza construida	-----	Cerro, Plaza, Iglesia	⊙
Urbanización en proyecto	-----	Estación Meteorológica	⊙
Estación	-----	Símbolo de Señal Acústica	⊙
Puente	-----	Símbolo de Señal Estática	⊙
Alfara	-----	Cementerio	⊙
Casa, Iglesia, Escuela, Mq.	-----	Robinsoniana	⊙



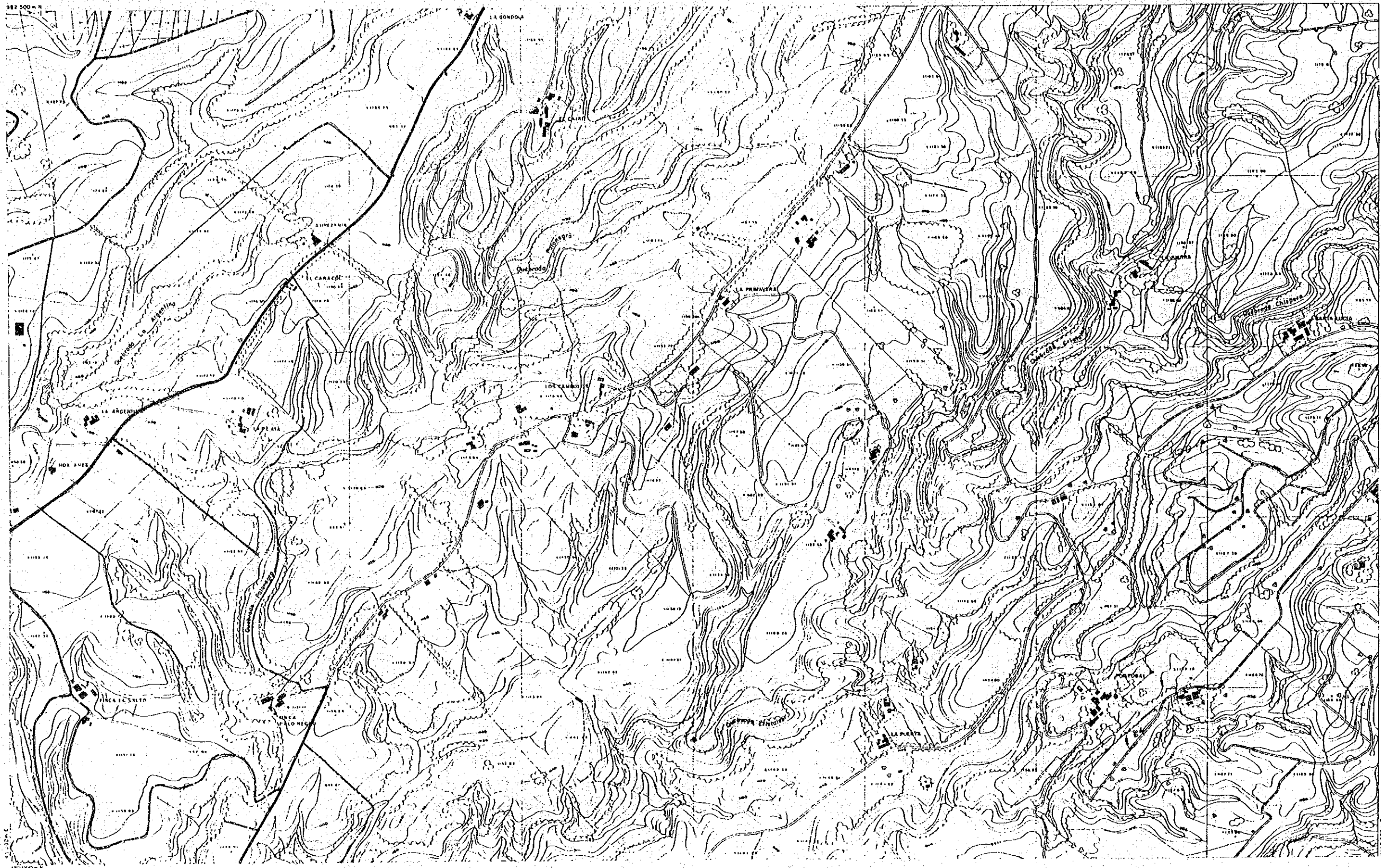
SIGNOS CONVENCIONALES

Curva de nivel, Curva de nivel aproximada	-----	Punto Geodésico	⊙
Canal, Acequia	-----	Punto Estereoscópico	⊙
Río, Quebrado	-----	Punto Fotográfico	⊙
Corriente Intermitente	-----	Punto de Nivelación	⊙
Cauce seco	-----	Punto de Aerofotogrametría	⊙
Ciénaga, Pantano	-----	Cota Fotogramétrica	⊙
Saltos, Ruedas	-----	Índice Internacional	⊙
Arcufo, Faja	-----	Línea Departamental	-----
Bosque, Arrozal	-----	Línea Municipal	-----
Laguna, Marabul	-----		

ABRIGOS VIATIRAS

Arroyo	⊙
Baño	⊙
Cafetal	⊙
Cano	⊙
Esquina	⊙
Quebrado	⊙
Río	⊙
Cerro	⊙
Cuchetas	⊙
Finca	⊙
Puerto	⊙
Playa	⊙
Tubo	⊙
Tubo	⊙
Tubo	⊙
Tubo	⊙
Tubo	⊙
Tubo	⊙

THE QUINDIO BASIN INTEGRATED  
AGRICULTURAL DEVELOPMENT PROJECT  
NATIONAL PLANNING DEPARTMENT  
(D. N. P.)  
REGIONAL AUTONOMOUS CORPORATION OF QUINDIO  
(C. R. Q.)  
JAPAN INTERNATIONAL COOPERATION AGENCY  
(JICA)



DISTRIBUCIÓN DE PLANCHAS

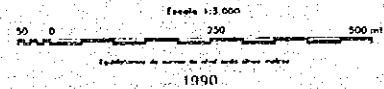


ELABORADO POR

FOTOGRAMETRÍA ANALÍTICA LTDA.  
BOGOTÁ, COLOMBIA

SÍMBOLOS CONVENCIONALES

Carrilero	-----	Molino de viento, Bomba de viento	⊙
Carretera	-----	Molino de agua	⊙
Caminión	-----	Línea transmisora de energía	—●—
Canal	-----	Hospital, Monumento	⊕
Área constituida	▬▬▬	Cerca, Pasa, Tercero	—●—
Urbanización en proyecto	▬▬▬	Planta hidroeléctrica	⚡
Ferrocarril	———	Símbolo de interés arqueológico	⊕
Puerto	⊙	Símbolo de interés histórico	⊕
Íbndol	⊙	Cementerio	⊕
Fuente, Iglesia, Escuela, Mina	⊙	Redistribución	⊕



Fotogrametría Aéreo ..... I.G.A.F.  
 Fotogrametría ..... F.A.L. 1990  
 Restitución y Dibujo ..... F.A.L. 1990

SÍMBOLOS CONVENCIONALES

Línea de nivel, Curva de nivel apesada	---	Punto Geodésico	⊕
Línea de nivel, Curva de nivel sencilla	---	Punto Estacionado	⊕
Río, Quebrado	~	Punto Topográfico	⊕
Carretera Intermitente	- - -	Punto de nivelación	⊕
Línea de nivel	---	Punto de Aerialtriangulación	⊕
Ciudad, Poblado	⬤	Cota fotogramétrica	⊕
Vertice, Rapido	⊕	Límite Internacional	---
Arroyo, Fuelle	~	Límite Departamental	---
Rosque, Muro	⊕	Límite Municipal	---
Laguna, Manantial	⊕		

ABREVIATURAS

Arroyo	A
Barranco	B
Cafetal	C
Café	C
Carretera	C
Canal	C
Cerro	C
Cuchilla	C
Escuela	E
Ferrocarril	F
Finca	F
Iglesia	I
Manantial	M
Mina	M
Muro	M
Parque	P
Puerto	P
Rosque	R
Serra	S
Vertice	V
Vertice	V
Vertice	V

THE QUINDIO BASIN INTEGRATED  
 AGRICULTURAL DEVELOPMENT PROJECT  
 NATIONAL PLANNING DEPARTMENT  
 (D. N. P.)  
 REGIONAL AUTONOMOUS CORPORATION OF QUINDIO  
 (C. R. Q.)  
 JAPAN INTERNATIONAL COOPERATION AGENCY  
 (J. I. C. A.)



DISTRIBUCION DE PLANCHAS

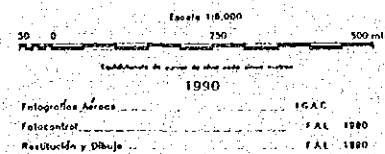


ELABORADO POR:

FOTOGRAMETRIA ANALITICA LTDA.  
INGENIEROS CONSULTORES

SIGNOS CONVENCIONALES

Carretera	-----	Molno de Viento, Bando de viento	○
Carretable	-----	Molno de Agua	○
Comuna	-----	Línea Transmisión de energía	—●—
Símbolo	-----	Hospital, Monumento	⊕
Área sembrada	▨	Círculo, Presa, Torres	○
Urbanización en proyecto	□	Punto topográfico	•
Ferrocarril	—+—+—	Símbolo astronómico	⊙
Puerto	-----	Símbolo histórico	⊙
Túnel	—X—X—	Cementerio	⊕
Casa, Iglesia, Escuela, Mina	⬢	Reconstrucción	⊕



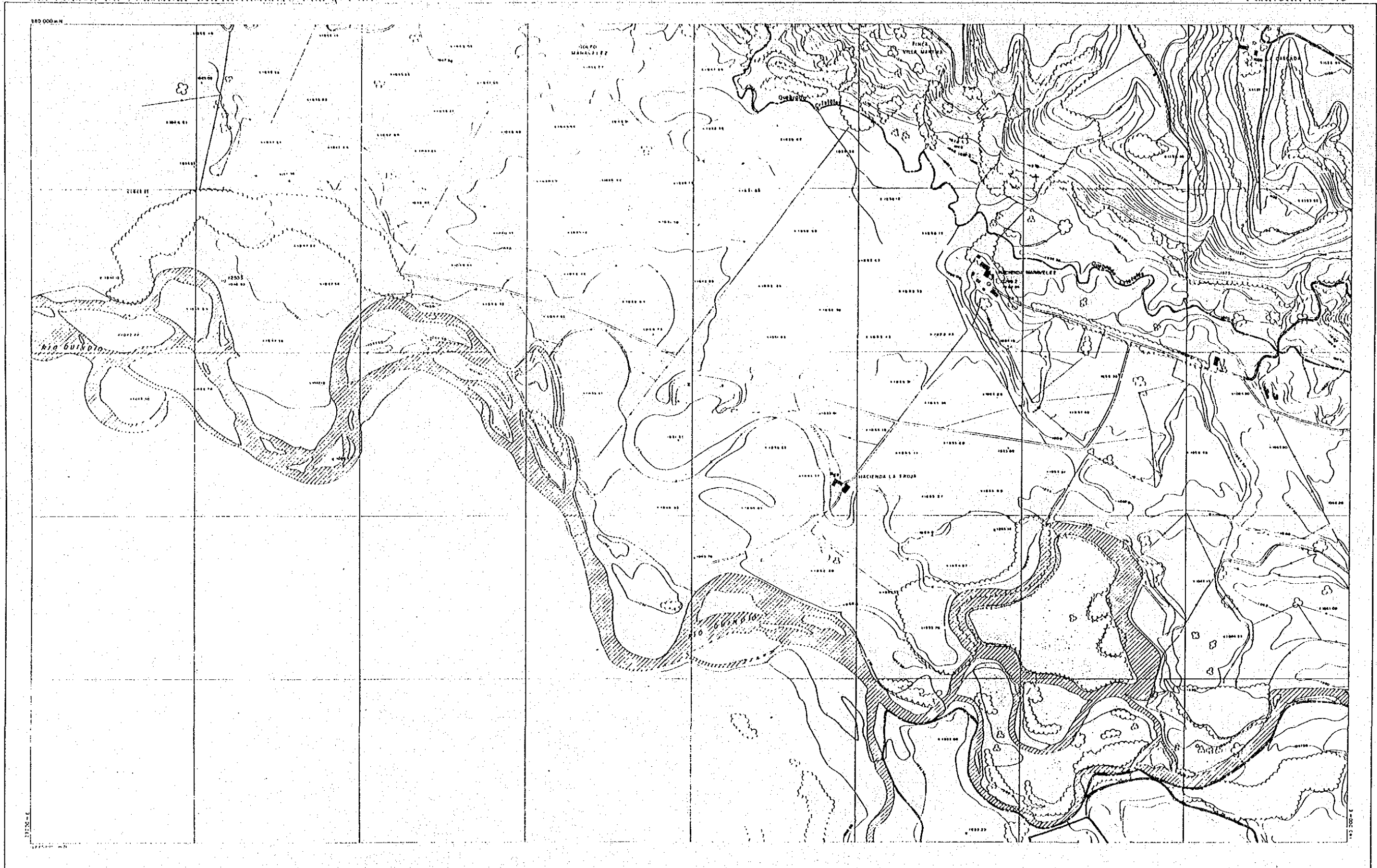
SIGNOS CONVENCIONALES

Línea de nivel, línea de nivel aproximada	-----	Punto Geodésico	⊕
Cond. Acuático	-----	Punto Interdisciplinario	⊕
Md. Quebrada	-----	Punto topográfico	•
Contorno intermitente	-----	Punto de observación	⊕
Canto seco	-----	Punto de triangulación	⊕
Ciénaga, Pantano	-----	Cota fotogramétrica	⊕
Solera, Bajada	-----	Límite internacional	-----
Arreche, Fara	-----	Límite Departamental	-----
Boque, Arrol	-----	Límite Municipal	-----
Lepaña, Montaña	-----		

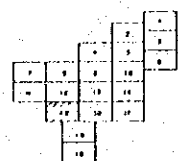
ABREVIATURAS

Arroyo	A
Barrío	B
C. Acuático	CA
C. Pantano	CP
Cond. Acuático	CA
C. Quebrada	CQ
C. Solera	CS
C. Bajada	CB
C. Arreche	CA
C. Fara	CF
C. Boque	CB
C. Lepaña	CL
Otros CuAdos	

THE QUINDIO BASIN INTEGRATED  
AGRICULTURAL DEVELOPMENT PROJECT  
NATIONAL PLANNING DEPARTMENT  
( D. N. P. )  
REGIONAL AUTONOMOUS CORPORATION OF QUINDIO  
( C. R. Q. )  
JAPAN INTERNATIONAL COOPERATION AGENCY  
( J I C A )



DISTRIBUCION DE PLANCHAS

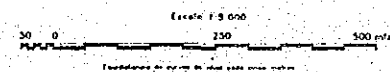


ELABORADO POR:

FOTOGAMETRIA ANALITICA LTDA.  
INGENIEROS CONSULTORES

SIGNOS CONVENCIONALES

Carretero	Molino de Viento, Bomba de Viento	○
Límite de lote	Molino de Agua	○
Caminero	Línea Transmisora de energía	—●—
Sendero	Hospital, Monumento	✦
Área construida	Cerco, Pasa, Torque	—●—
Urbanización en proyecto	Planta Hidroeléctrica	—●—
Ferrocarril	Símbolo de Interés Arquitectónico	—●—
Puente	Símbolo de Interés Histórico	—●—
Límite	Cementario	—●—
Casa, Iglesia, Escuela, etc.	Redistribución	—●—



1990  
Fotografías Aéreo 10 A.C.  
Fotocolor 1 A.L. 1990  
Restitución y Dibujo 1 A.L. 1990

SIGNOS CONVENCIONALES

Límite de lote, Límite de lote aproximado	Punto Interés	△
Límite de lote	Punto Interés principal	△
Carretero	Punto Interés secundario	△
Caminero	Punto de cruce	△
Sendero	Punto de Intersección	△
Área construida	Cota fotogramétrica	△
Urbanización en proyecto	Límite intermunicipal	△
Ferrocarril	Límite departamental	△
Puente	Límite Municipal	△
Límite		
Casa, Iglesia, Escuela, etc.		

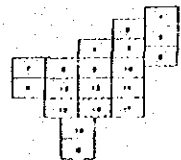
AÑO VIÁTICAS

Temperatura	Altura
Humedad	Distancia
Viento	Velocidad
Presión	Altura
...	...

THE QUINDIO BASIN INTEGRATED  
AGRICULTURAL DEVELOPMENT PROJECT  
NATIONAL PLANNING DEPARTMENT  
( D. N. P. )  
REGIONAL AUTONOMOUS CORPORATION OF QUINDIO  
( C. R. Q. )  
JAPAN INTERNATIONAL COOPERATION AGENCY  
( J. I. C. A. )



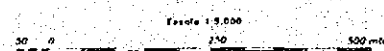
DISTRIBUCION DE PLANCIAS



ELABORADO POR  
 FOTOGRAMETRIA ANALITICA LTDA.  
 MANIZALES, COLOMBIA

SIÑOS CONVENCIONALES

Carretera	Medio de Viento, Buzón de Viento	○
Carretera	Módulo de Agua	○
Carretera	Línea Transmisión de energía	—
Carretera	Impulso Monumento	+ A
Área controlada	Fuente, Pozo, Tanque	○
Área en proceso	Planta hidroeléctrica	○
Barro negro	Sitio de Interés Arqueológico	○
Canal	Sitio de Interés Histórico	○
Canal	Cementerio	○
Canal, Iguala, Ermita, etc.	Restauraciones	○



Escala 1:9,000  
 Establecimiento de curvas de nivel cada diez metros  
 1990

Fotografías Aereas ICAC  
 Fotogrametría FAL 1980  
 Restitución y Dibujo FAL 1990

SIÑOS CONVENCIONALES

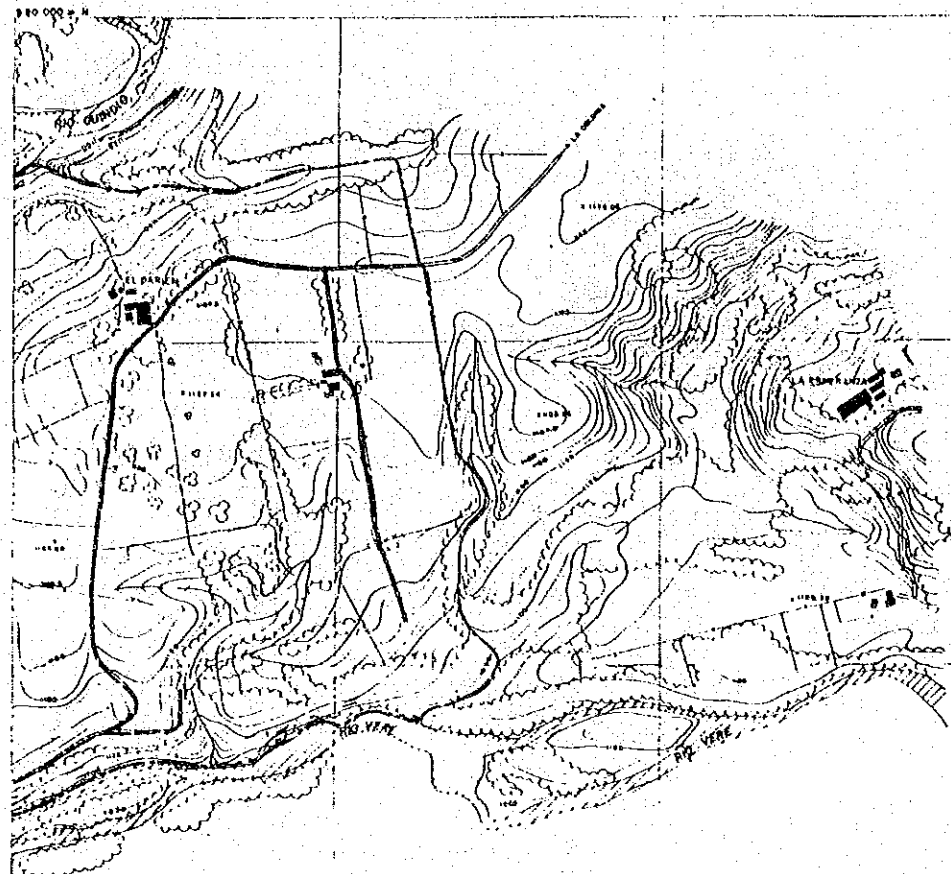
Curva de nivel, Curva de nivel aproximada	Punto Geodésico	△
Cano, Arqueo	Punto Estacionación	○
Río, Quebrada	Punto Topográfico	△
Carretera intermitente	Punto de nivelación	○
Cauce seco	Punto de Aerialización	○
Caño, Pantano	Caja fotogramétrica	○
Sufo, Rapido	Límite Internacional	—
Arroyo, Barr	Límite Departamental	—
Bosque, Arroyo	Límite Municipal	—
Laguna, Mariscal		

AGRI VALORES

Arroyo	10
Caño	15
Caño	20
Caño	25
Caño	30
Caño	35
Caño	40
Caño	45
Caño	50
Caño	55
Caño	60
Caño	65
Caño	70
Caño	75
Caño	80
Caño	85
Caño	90
Caño	95
Caño	100

THE QUINDIO BASIN INTEGRATED  
 AGRICULTURAL DEVELOPMENT PROJECT  
 NATIONAL PLANNING DEPARTMENT  
 (O. N. P.)  
 REGIONAL AUTONOMOUS CORPORATION OF QUINDIO  
 (S. R. Q.)  
 JAPAN INTERNATIONAL COOPERATION AGENCY  
 (JICA)

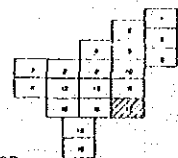




11°08' = S.  
871 300 = W

11°08' = S.  
871 300 = W

DISTRIBUCION DE PLANCHAS

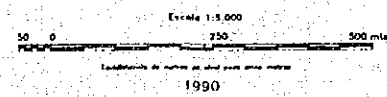


ELABORADO POR.

FOTOGAMETRIA ANALITICA LTDA.  
INGENIEROS CONSULTORES

SIGNOS CONVENCIONALES

Carretera	-----	Molino de Viento, Bomba de Viento	⊗
Carretable	-----	Molino de Agua	⊙
Camino	-----	Línea Transmisora de Energía	—+—
Tandero	-----	Hospital, Monumento	⊕
Aseo construido	-----	Luzes, Plaza, Tanques	⊕
Urbanización en proyecto	-----	Planta Hidroeléctrica	⊕
Ferrocarril	-----	Símbolo de Interés Geológico	⊕
Puerto	-----	Símbolo de Interés Histórico	⊕
Túnel	-----	Lamentaria	⊕
Casa, Iglesia, Escuela, Mina	-----	Restauración	⊕



Fotografía Aérea IGAC  
Fotocontrol F.A.L. 1990  
Restauración y Dibujo F.A.L. 1990

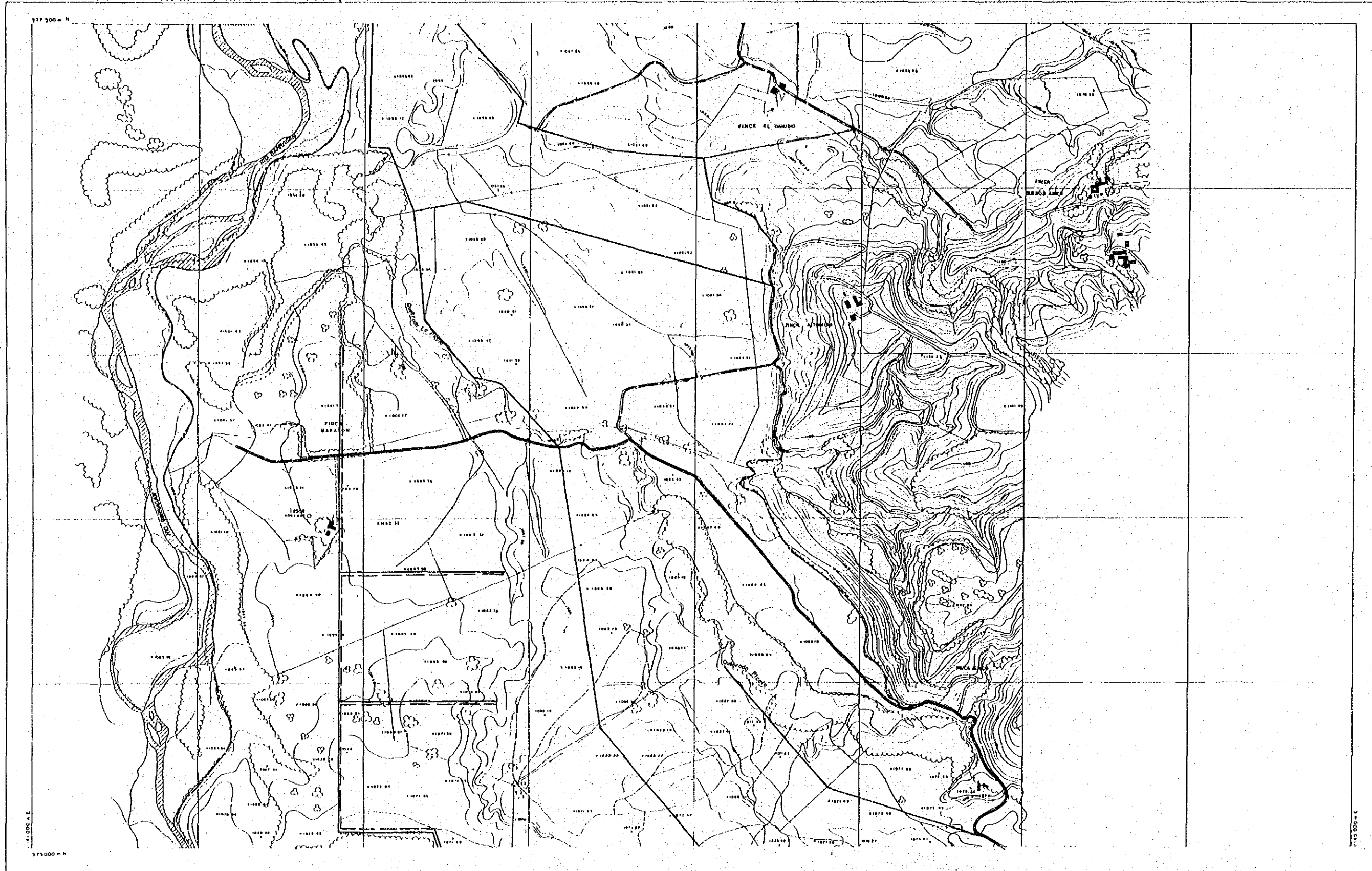
SIGNOS CONVENCIONALES

Curso de nivel, Curva de nivel aproximada	-----	Punto Geodésico	⊕
Canal, Acequia	-----	Punto Estereoscópico	⊕
Río, Quebrada	-----	Punto Topográfico	⊕
Corriente intermitente	-----	Punto de aniechón	⊕
Cauce seco	-----	Punto de Aerofotogrametración	⊕
Ciénaga, Pantano	-----	Cota fotogramétrica	⊕
Saltos, Rapidos	-----	Línea Internacional	-----
Arroyo, Fara	-----	Línea Departamental	-----
Boquete, Arroyo	-----	Línea Municipal	-----
Laguna, Venantia	-----		

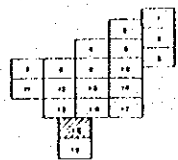
ABREVIATURAS

Arroyo	Ar
Baño	Ba
Cafetal	Ca
Campo	Ca
Laguna	Lag
Quebrada	Q
Río	R
Urbano	U
Cuadro	Cu
Mina	M
Puerto	Pu
Pantano	Pan
Tuca	Tu
Siglo	Sig
Otras Cultivos	

THE QUINDIO BASIN INTEGRATED  
AGRICULTURAL DEVELOPMENT PROJECT  
NATIONAL PLANNING DEPARTMENT  
(D. N. P.)  
REGIONAL AUTONOMOUS CORPORATION OF QUINDIO  
(C. R. Q.)  
JAPAN INTERNATIONAL COOPERATION AGENCY  
(JICA)



DISTRIBUCION DE PLANCIAS

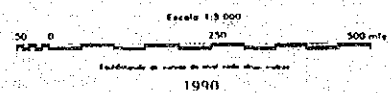


ELABORADO POR

FOTOGRAMETRIA ANALITICA LTDA.  
INGENIEROS CONSULTORES

SIGNOS CONVENCIONALES

Carrizales	Molinos de Viento, Bombas de Viento	○
Carrizales	Molinos de Agua	○
Comuna	Linea trancamora de energía	—
Canchales	Hospital, Monasterio	+
Area construida	Cerca, Pared, Fencing	—
Urbanización en proyecto	Punto Marco de línea	—
Ferrocarril	Sala de Interés Arqueológico	—
Puentes	Sala de Interés Histórico	—
Tunel	Cementerio	—
Cerca, Iglesia, Escuela, Casa	Parque Memorial	—



SIGNOS CONVENCIONALES

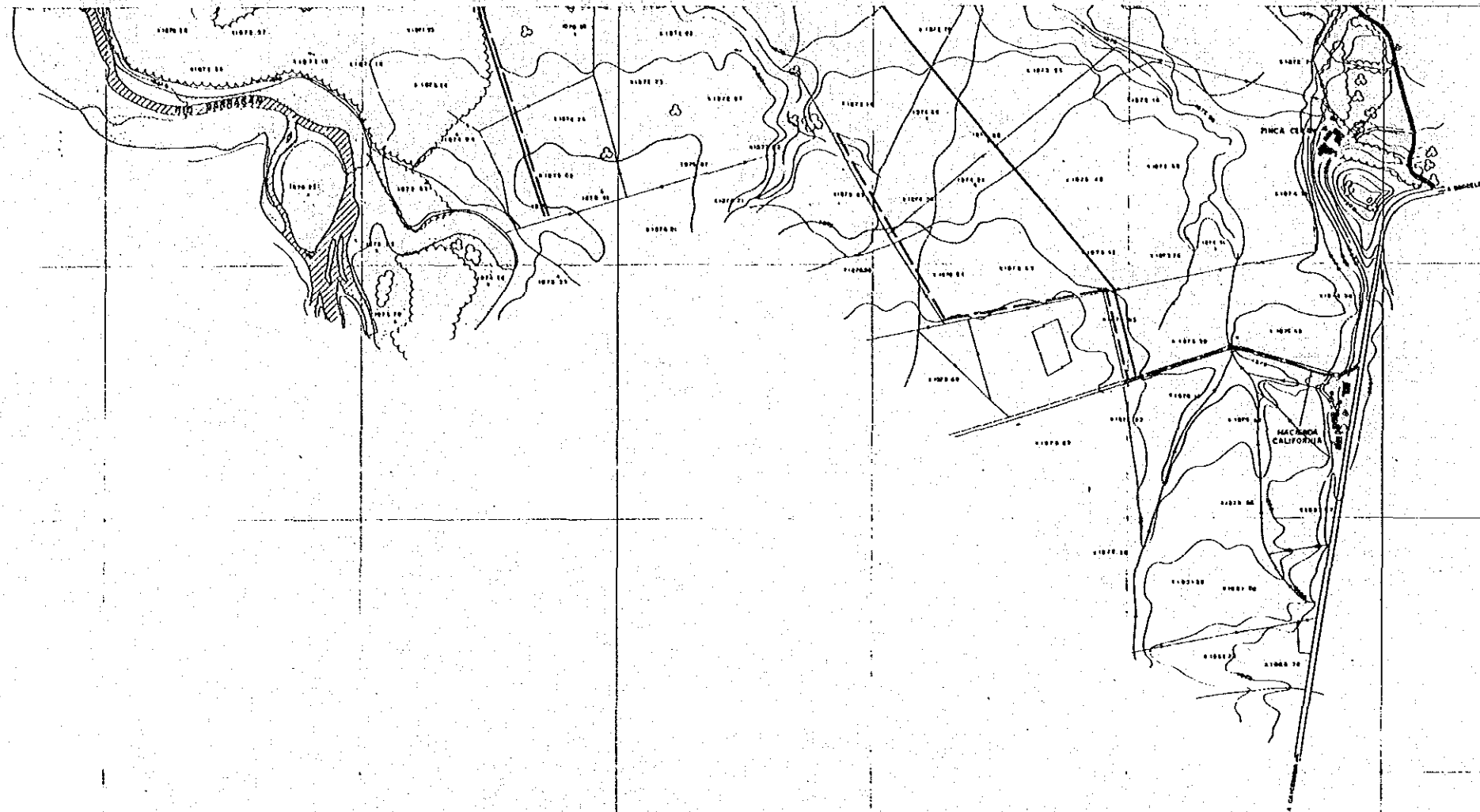
Curva de nivel, Curva de nivel aproximada	Punto Geodésico	△
Canal, Arroyo	Punto topográfico	△
Canal, Quebrada	Punto de nivelación	○
Canal, arroyo intermitente	Punto de Aerofotogrametría	○
Canal seco	Costa Internacional	—
Cerros, Páramos	Línea Internacional	—
Solera, Represa	Línea Departamental	—
Arroyo, Tercero	Línea Municipal	—
Bosque, Canal		
Tegumen, Usosol		

ABREVIATURAS

Arroyo	Ar
Bosque	Bs
Canal	Cn
Canal	Cn
Quebrada	Qb
Canal	Ca
Canal	Cn
Canal	Cn
Canal	Cn
Canal	Cn
Canal	Cn
Canal	Cn

THE QUINDIO BASIN INTEGRATED  
AGRICULTURAL DEVELOPMENT PROJECT  
NATIONAL PLANNING DEPARTMENT  
(D. N. P.)  
REGIONAL AUTONOMOUS CORPORATION OF QUINDIO  
(S. R. Q.)  
JAPAN INTERNATIONAL COOPERATION AGENCY  
(JICA)

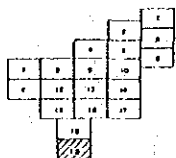
973 000 = N



972 500 = N

973 000 = E

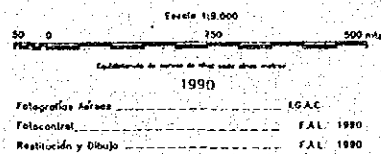
DISTRIBUCION DE PLANCHAS



SIGNOS CONVENCIONALES

Carretera	-----
Carretable	-----
Corona	-----
Senda	-----
Area forestal	-----
Urbanización en proyecto	-----
Ferrocarril	-----
Puente	-----
Islas	-----
Casa, Iglesia, Escuela, Mina	-----

Molino de Viento; Bomba de Viento	-----
Molino de Agua	-----
Línea Transmisora de Energía	-----
Hospital, Monumento	-----
Curva; Pasa; Torques	-----
Plante Hidroeléctrico	-----
Sitio de Interés Arqueológico	-----
Sitio de Interés Histórico	-----
Camantare	-----
Radionavegación	-----



SIGNOS CONVENCIONALES

Curva de nivel; Curva de nivel aproximada	-----
Canal, Acequia	-----
Río, Desbordado	-----
Corriente intermitente	-----
Curso seco	-----
Ciénaga, Pantano	-----
Solera, Rapidos	-----
Arrecife, Faro	-----
Boque, Arsenal	-----
Laguna, Marañón	-----

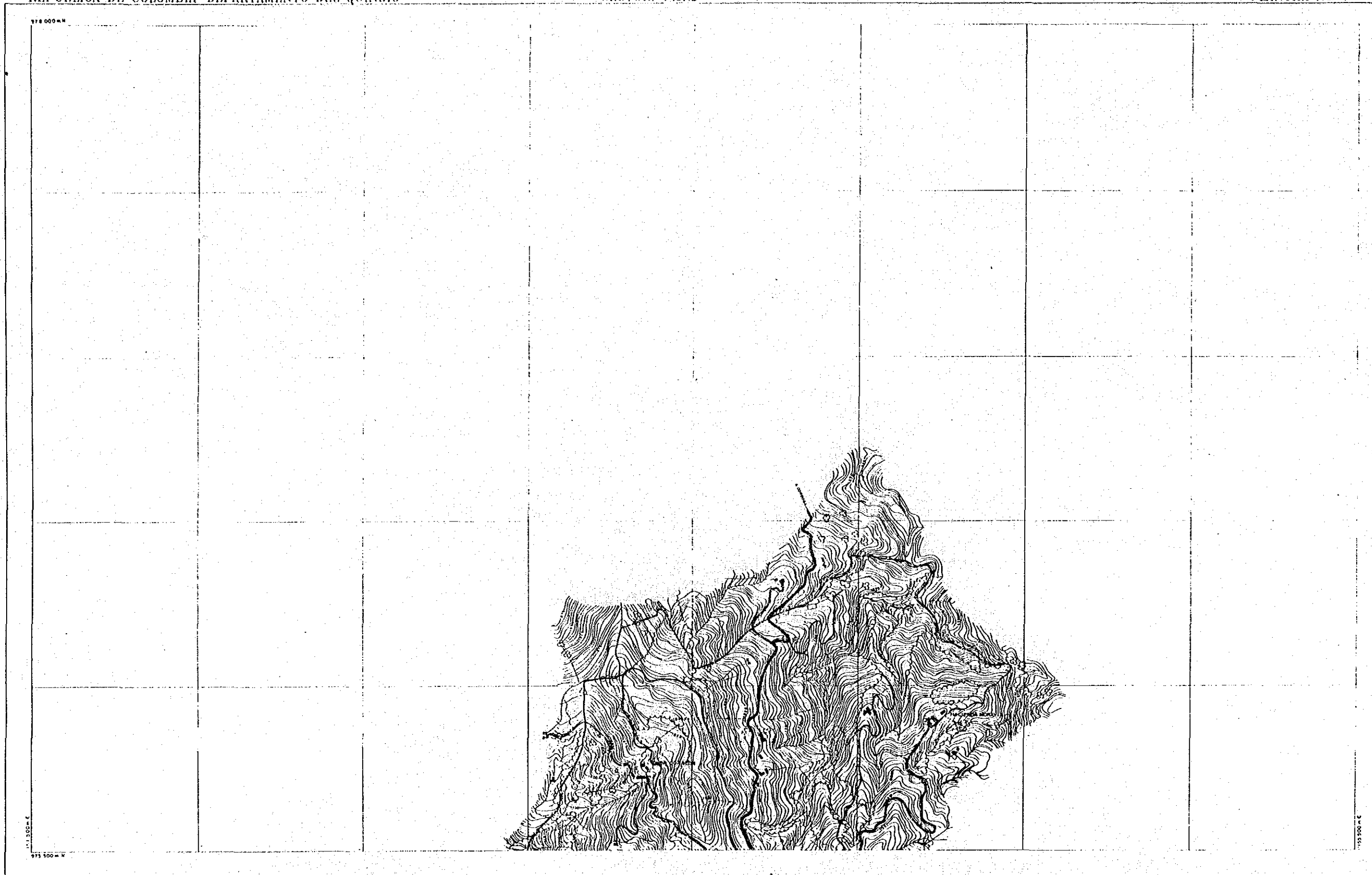
Punto Geodésico	-----
Punto Estereoscópico	-----
Punto Topográfico	-----
Punto de elevación	-----
Punto de Aerotriangulación	-----
Cota fotogramétrica	-----
Límite Internacional	-----
Límite Departamental	-----
Límite Municipal	-----

ABREVIATURAS

Arroyo	Ar
Barranco	Ba
Cañada	Ca
Cerro	Ch
Laguna	Lg
Quebrada	Qb
Río	R
Curso	Co
Ciénaga	Ch
Solera	So
Pantano	Pa
Caño	Ca
Puerto	Pu
Torre	To
Boque	Bo
Otros Cultivos	Oc

THE QUINDIO BASIN INTEGRATED  
AGRICULTURAL DEVELOPMENT PROJECT  
NATIONAL PLANNING DEPARTMENT  
(D. N. P.)  
REGIONAL AUTONOMOUS CORPORATION OF QUINDIO  
(C. R. Q.)  
JAPAN INTERNATIONAL COOPERATION AGENCY  
(JICA)

ELABORADO POR:  
FOTOGRAMETRIA ANALITICA LTDA.  
INGENIEROS CONSULTORES



DISTRIBUCION DE PLANCHAS

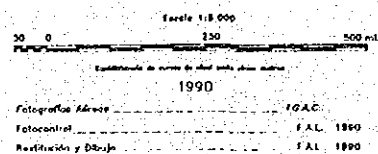


ELABORADO POR

FOTOGAMETRIA ANALITICA LTDA.  
INGENIEROS CONSULTORES

SIGNOS CONVENCIONALES

Carretera	-----	Molina de Viento; Borneo de Viento	⊙
Carretable	-----	Molina de Agua	⊙
Camino	-----	Línea Transmisora de energía	—+—
Suñero	-----	Hospital, Monumento	⊕
Área construida	▒▒▒▒	Cerca; Pílea; Tangue	⊕ A
Urbanización en proyecto	[ ]	Planta Hidroeléctrica	⊕ B
Ferrocarril	+++++	Símbolo de Interés Arqueológico	⊕ C
Puente	-----	Símbolo de Interés Histórico	⊕ D
Túnel	-----	Cementerio	⊕ E
Casa, Iglesia, Escuela, Mina	⊕	Rodabombas	⊕ F



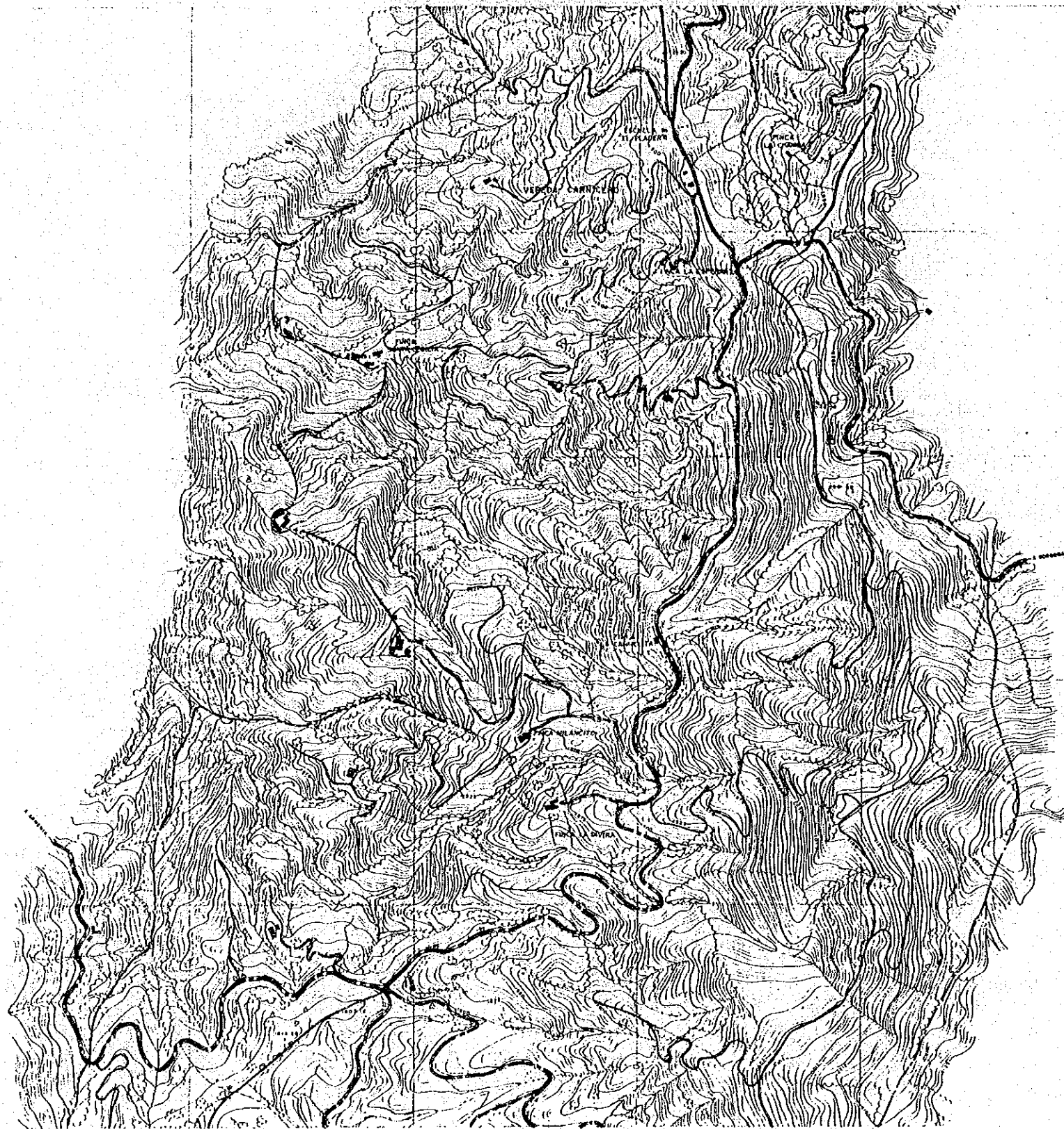
SIGNOS CONVENCIONALES

Curva de nivel; Curva de nivel aporreada	~	Punto Geodésico	⊕
Canal, Acequia	-----	Punto Intersección	⊕
Ria, Ombrode	-----	Punto Topográfico	⊕
Corriente Intermitente	-----	Punto de reubicación	⊕
Cauce seco	-----	Punto de Aerofotogrametría	⊕
Ciénaga, Pantano	-----	Cota fotogramétrica	x
Sofa, Répido	-----	Línea Internacional	-----
Arroyo, Fero	-----	Línea Departamental	-----
Resque, Arroyal	-----	Línea Municipal	-----
Laguna, Marabul	-----		

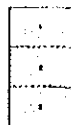
ARREVIATURAS

Arroyo	Ar
Barr	Ba
Cañal	Ca
Cau	Ca
Ciénaga	Cn
Cerro	Ce
Cu	Cu
Escuela	Es
Finca	Fi
Iglesia	Ig
Mina	Mi
Puente	Pu
Tubo	Tu
Yugo	Yu
Canal	Ca

THE QUINDIO BASIN INTEGRATED  
AGRICULTURAL DEVELOPMENT PROJECT  
NATIONAL PLANNING DEPARTMENT  
( D. N. P. )  
REGIONAL AUTONOMOUS CORPORATION OF QUINDIO  
( C. R. Q. )  
JAPAN INTERNATIONAL COOPERATION AGENCY  
( J. I. C. A. )



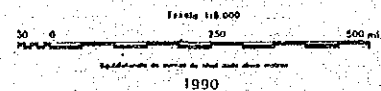
DISTRIBUCION DE PLANCHAS



SIGNOS CONVENCIONALES

Carretera	-----
Operación	-----
Canal	-----
Arroyo	-----
Área construida	-----
Urbanización en proyecto	-----
Ferrocarril	-----
Puerto	-----
Túnel	-----
Canal, Iglesia, Escuela, Mina	-----

Medio de Venta, Bomba de Venta	-----
Medio de Agua	-----
Línea Transmisora de Energía	-----
Hospital, Monumento	-----
Cerca, Pazo, Tanques	-----
Planta Hidroeléctrica	-----
Sitio de Interés Arqueológico	-----
Sitio de Interés Histórico	-----
Cementerio	-----
Redistribución	-----



Fotografías Aéreas JICAC  
 Fotocentros F.A.L. 1950  
 Restauración y Dibujo F.A.L. 1950

SIGNOS CONVENCIONALES

Curva de nivel, Curva de nivel aproximado	-----
Canal, Acequia	-----
Rio, Quebrada	-----
Corriente intermitente	-----
Cauce seco	-----
Ciénaga, Pantano	-----
Saltos, Réplica	-----
Arroyo, Faro	-----
Bosque, Arroyo	-----
Laguna, Montaña	-----

Punto Geodésico	-----
Punto Estereoscópico	-----
Punto Topográfico	-----
Punto de nivelación	-----
Punto de Aerofotogrametría	-----
Cota fotogramétrica	-----
Límite Internacional	-----
Límite Departamental	-----
Límite Municipal	-----

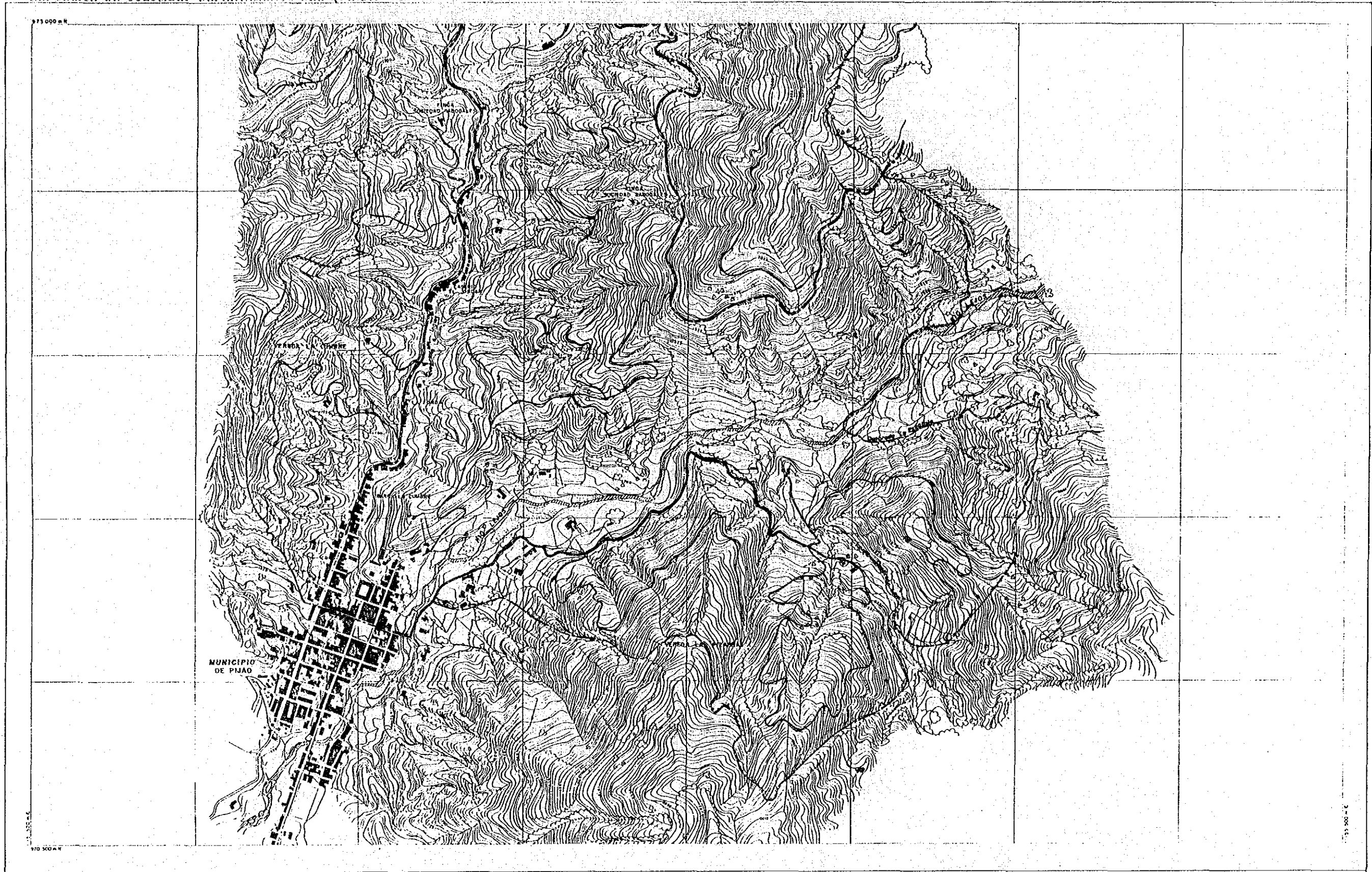
ABREVIATURAS

Arroyo	Ar
Bosque	B
Canal	Ca
Ciénaga	C
Laguna	L
Quebrada	Q
Rio	R
Salto	S
Puerto	P
Pantano	Pa
Cota	C
Límite	L
Montaña	M

THE QUINDIO BASIN INTEGRATED  
 AGRICULTURAL DEVELOPMENT PROJECT  
 NATIONAL PLANNING DEPARTMENT  
 ( D. N. P. )  
 REGIONAL AUTONOMOUS CORPORATION OF QUINDIO  
 ( C. R. Q. )  
 JAPAN INTERNATIONAL COOPERATION AGENCY  
 ( J. I. C. A. )

ELABORADO POR:

FOTOGRAMETRIA ANALITICA LTDA.  
 MEDICINOS CONSULTORES



DISTRIBUCION DE PLANCHAS

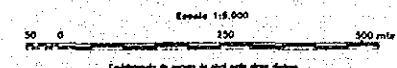


ELABORADO POR:

FOTOGRAMETRIA ANALITICA LTDA.  
INGENIEROS CONSULTORES

SIGNOS CONVENCIONALES

- |                               |       |                                 |     |
|-------------------------------|-------|---------------------------------|-----|
| Carretera                     | ----- | Urbano de Venta; Bomba de Venta | ⊙   |
| Carretera                     | ----- | Urbano de Agua                  | ⊙   |
| Camino                        | ----- | Línea Transmisora de energía    | —+— |
| Sendero                       | ----- | Hospital, Monumento             | ⊕   |
| Area construida               | ▒▒▒▒  | Cerca, Pison, Tanque            | ⊕   |
| Urbanización en proyecto      | □□□□  | Planta Hidroeléctrica           | ⊕   |
| Ferrocarril                   | ++++  | Sitio de Interés Arqueológico   | ⊕   |
| Puerto                        | ⊕     | Sitio de Interés Histórico      | ⊕   |
| Hotel                         | ⊕     | Cementerio                      | ⊕   |
| Rest. Iglesia, Escuela, Museo | ⊕     | Redistribucionero               | ⊕   |



1990  
Fotografía Aérea I.R.A.C.  
Fotocentral F.A.L. 1990  
Restitución y Dibujo F.A.L. 1990

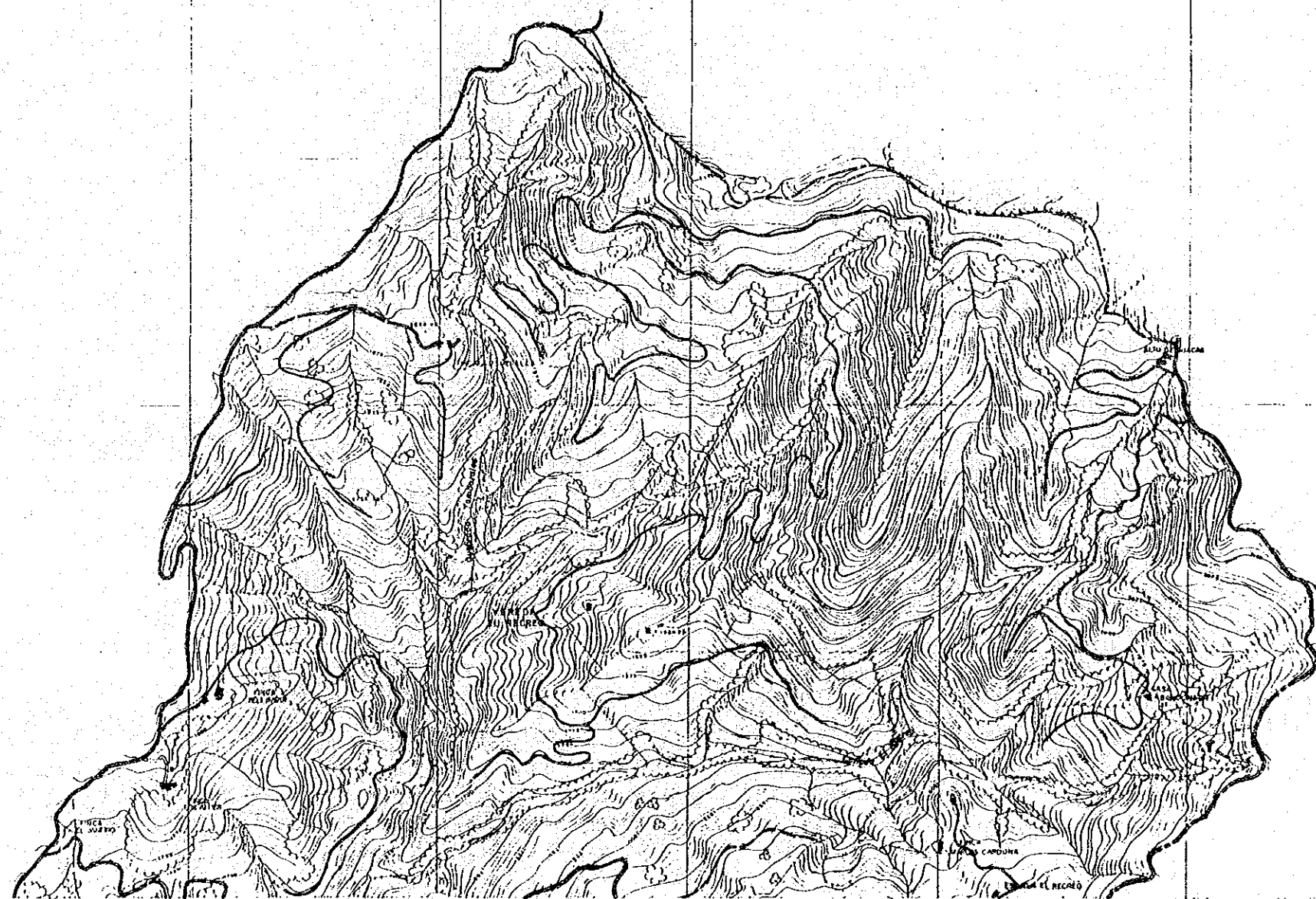
SIGNOS CONVENCIONALES

- |   |   |                         |   |
|---|---|-------------------------|---|
| Curva de nivel, Curva de nivel aproximada | ~ | Punto Geodésico         | ⊕ |
| Canal, Acopio                             | ~ | Punto Estereoscópico    | ⊕ |
| Río, Quebrado                             | ~ | Punto Topográfico       | ⊕ |
| Contorno Intermitente                     | ~ | Punto de elevación      | ⊕ |
| Cruce paso                                | ~ | Punto de Aeronavegación | ⊕ |
| Óruga, Pantana                            | ~ | Cela topográfica        | ⊕ |
| Solca, Rigidos                            | ~ | Línea Internacional     | ⊕ |
| Arreca, Fara                              | ~ | Línea Departamental     | ⊕ |
| Bosque, Arroz                             | ~ | Línea Municipal         | ⊕ |
| Laguna, Marañón                           | ~ |                         |   |

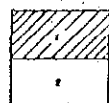
ABREVIATURAS

- |            |     |
|------------|-----|
| Arroyo     | Ar  |
| Brazo      | Br  |
| Cañal      | Ca  |
| Caño       | Ca  |
| Cajón      | Caj |
| Cerro      | Cer |
| Cuchilla   | Cu  |
| Hito       | H   |
| Puerto     | P   |
| Playa      | Pl  |
| Rio        | R   |
| Serra      | S   |
| Sitio      | Si  |
| Urbano     | U   |
| Yacimiento | Y   |
| Zona       | Z   |

THE QUINDIO BASIN INTEGRATED  
AGRICULTURAL DEVELOPMENT PROJECT  
( D. N. P. )  
REGIONAL AUTONOMOUS CORPORATION OF QUINDIO  
( C. R. Q. )  
JAPAN INTERNATIONAL COOPERATION AGENCY  
( J I C A )

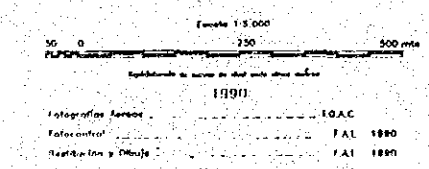


DISTRIBUCION DE PLANCHAS



SIGNOS CONVENCIONALES

Carretera	-----	Molino de Viento; Bomba de Viento	⊗
Carretable	-----	Molino de Agua	⊙
Cerceno	-----	Línea Transmisora de Energía	---
Sendero	-----	Hospital, Monumento	+ 4
Área construida	████	Cerro, Pico, Emisor	▲
Intervención en proyecto	[ ]	Planta Industrial	⊠
Ferrocarril	-----	Símbolo de Interés Arqueológico	⊕
Puerto	-----	Comunidad	⊠
Turista	-----	Red Transmisora	⊠
Reserva Forestal, Mta.	-----		



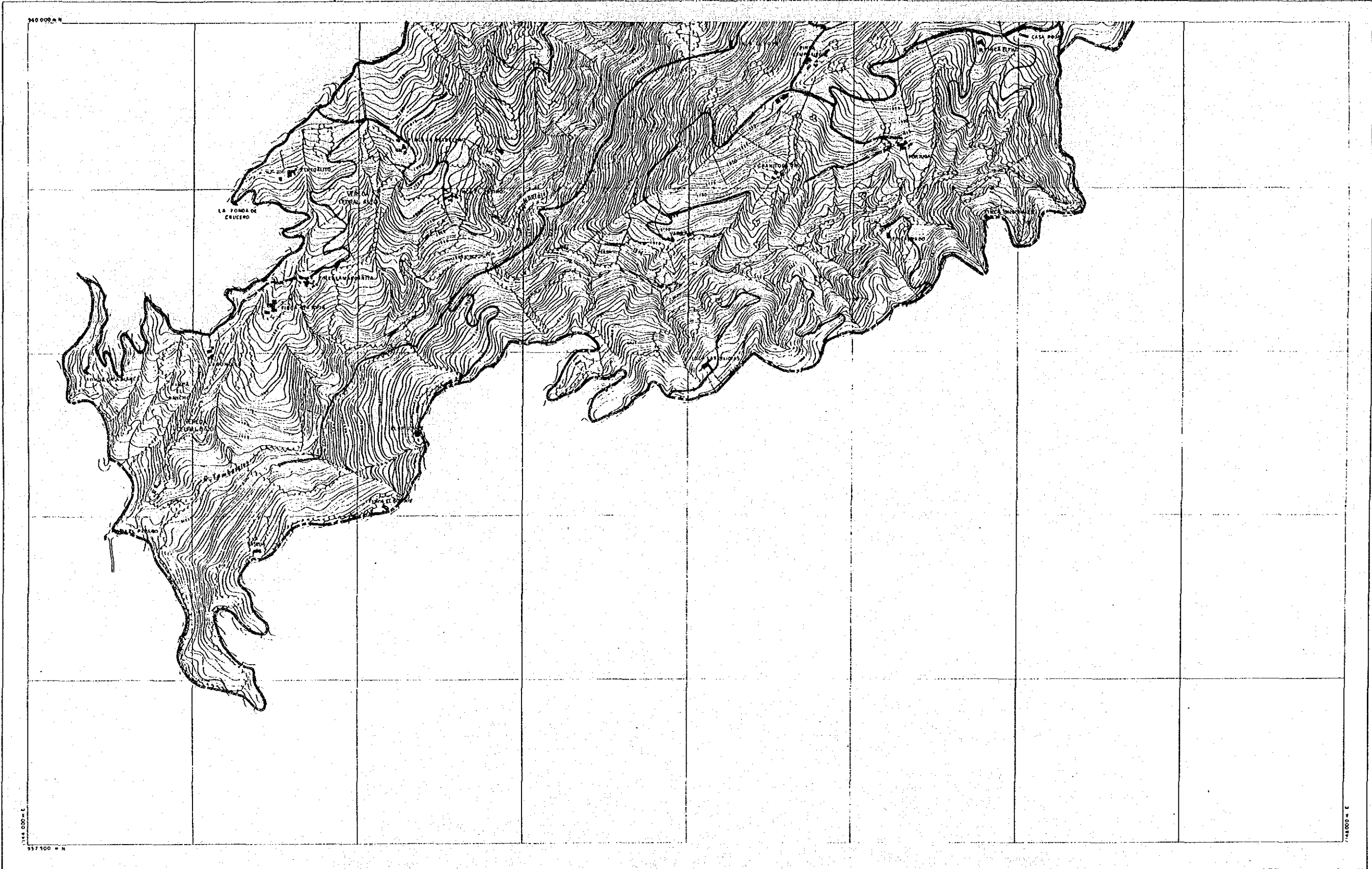
SIGNOS CONVENCIONALES

Curva de nivel, Curva de nivel aproximada	-----	Punto Geodésico	▲
Canal, Aceque	---	Punto Estereoscópico	⊠
Ala, Quebrada	---	Punto Topográfico	⊠
Fuente intermitente	---	Punto de Nivelación	⊠
Fuente seca	---	Punto de Aereofotogrametría	⊠
Panque, Portón	---	Cota fotogramétrica	⊠
Solía, Rapión	---	Límite Internacional	---
Arroyo, Barr	---	Límite Departamental	---
Bosque, Arroyo	---	Límite Municipal	---
Laguna, Venanillo	---		

ABREVIATURAS

Arroyo	A.
Bosque	B.
Canal	CAN
Cerro	CER
Quebrada	Q.
Sendero	S.
Distrito	D.
Cerro	C.
Carretable	CT.
Carretera	CR.
Puerto	P.
Parque	PA.
Cota	CO.
Solía	SO.
Torre Cultural	TC.

**THE QUINDIO BASIN INTEGRATED**  
**AGRICULTURAL DEVELOPMENT PROJECT**  
 NATIONAL PLANNING DEPARTMENT  
 ( D. N. P. )  
 REGIONAL AUTONOMOUS CORPORATION OF QUINDIO  
 ( C. R. Q. )  
 JAPAN INTERNATIONAL COOPERATION AGENCY  
 ( J. I. C. A. )



DISTRIBUCION DE PLANCHAS

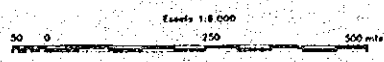


ELABORADO POR:

FOTOGRAMETRIA ANALITICA LTDA.  
INGENIEROS CONSULTORES

SIGNOS CONVENCIONALES

Carretera	-----	Motociclos, Bomba de Agua	⊙
Carrilable	-----	Motociclos	○
Ceniza	-----	Línea Transmisora de energía	⌋
Sandra	-----	Hospital, Monumento	⊕
Area construida	▨	Cenizas, Puentes, Tanques	⊕
Urbanización en proyecto	□	Planta Hidroeléctrica	⊕
Ferrocarril	-----	Sitio de Interés Arqueológico	⊕
Puente	-----	Cementerio	⊕
Túnel	-----	Radioemisor	⊕
Casa, Iglesia, Escuela, Mts	⊕		



Escala 1:8 000  
1990  
Fotografías Aéreas I.O.A.C.  
Fotocentros F.A.L. 1990  
Realización y Dibujo F.A.L. 1990

SIGNOS CONVENCIONALES

Curva de nivel, Curva de nivel aproximada	~	Puerto Geodésico	⊕
Fondal, Acequia	~	Puerto Estereoscópico	⊕
Rio, Quebrada	~	Puerto Topográfico	⊕
Carretera intermitente	-----	Puerto de observación	⊕
Cruce 90°	⊕	Puerto de Aerofotogrametría	⊕
Cedazo, Follero	⊕	Cata fotogramétrica	⊕
Sofa, Esplero	⊕	Línea Departamental	-----
Arreque, Fare	⊕	Línea Municipal	-----
Beque, Arrol	⊕		
Logua, Vomerol	⊕		

ABREVIATURAS

Arroyo	A.
Barral	B.
Cedazo	Cd.
Colina	Cl.
Logua	L.
Distribuidor	D.
Cerro	C.
Cuchilla	Ch.
Espejo	E.
Puerto	P.
Cofre	Cf.
Piedra	Pd.
Saca	S.
Sarje	Sr.
Otro	O.

THE QUINDIO BASIN INTEGRATED  
AGRICULTURAL DEVELOPMENT PROJECT  
NATIONAL PLANNING DEPARTMENT  
( D. N. P. )  
REGIONAL AUTONOMOUS CORPORATION OF QUINDIO  
( C. R. Q. )  
JAPAN INTERNATIONAL COOPERATION AGENCY  
( J. I. C. A. )