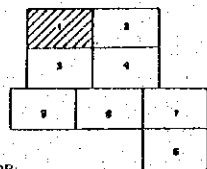


LEGEND

- : BOUNDARY OF THE STUDY AREA
- : REGIONAL ROAD (EXISTING)
- : MAIN FARM ROAD (REHABILITATION)
- : MAIN FARM ROAD (NEWLY CONSTRUCTION)
- : BRANCH FARM ROAD (REHABILITATION)
- : BRANCH FARM ROAD (NEWLY CONSTRUCTION)

DISTRIBUCION DE PLANCHAS

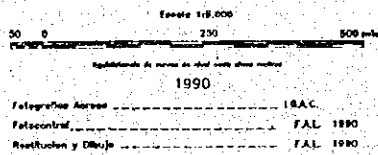


ELABORADO POR

FOTOGRAMETRIA ANALITICA LTDA.
INGENIEROS COLOMBIANOS

SIGNOS CONVENCIONALES

Carretera	-----	Molina de viento, Bomba de viento	W
Cercado	-----	Molina de Agua	O
Limite	-----	Línea transmisora de energía	---
Sendero	-----	Hospital, Monumento	+ A
Area construida	-----	Cerca, Pinar, Tanque	---
Urbanización en proyecto	-----	Planta Hidroeléctrica	---
Ferrocarril	-----	Símbolo de hitos Arqueológicos	---
Puente	-----	Símbolo de hitos Históricos	---
Tunel	-----	Cementerio	---
Casa, Iglesia, Escuela, Mina	-----	Reductores	---



SIGNOS CONVENCIONALES

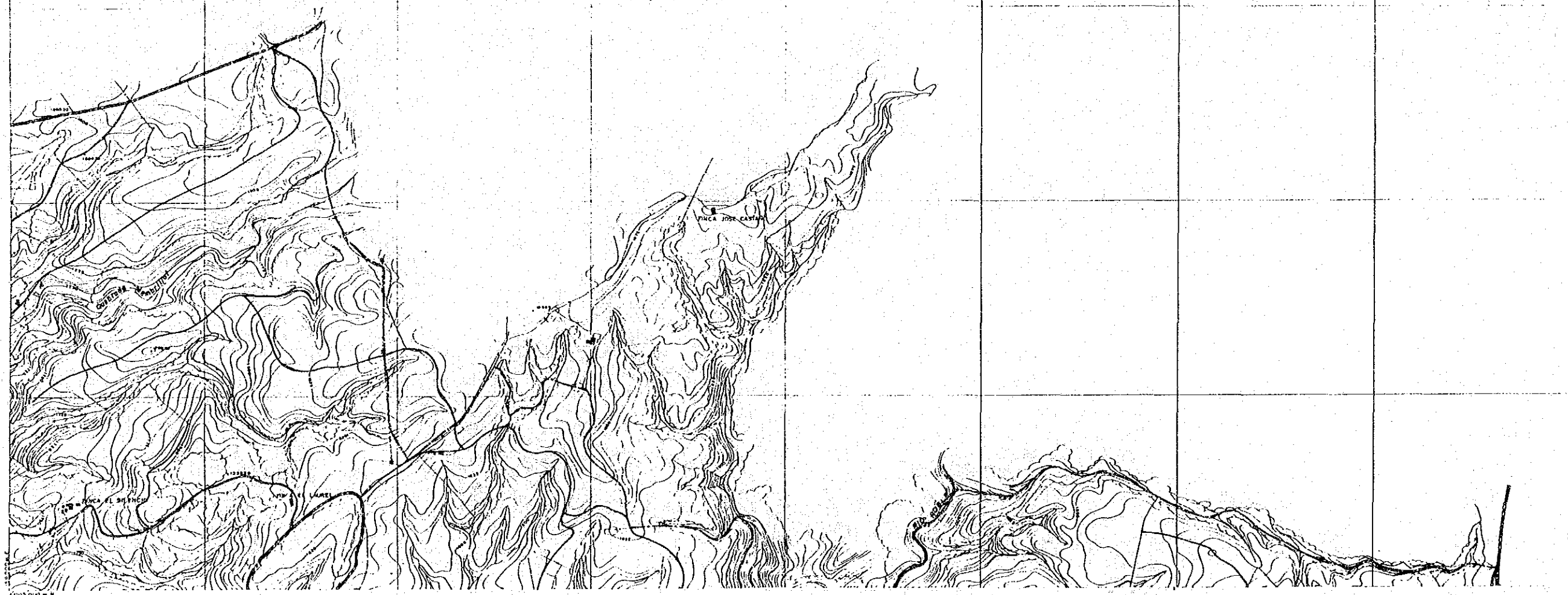
Curva de nivel, Curva de nivel agrandada	---	Punto Bodeguel	▲
Canal, Acueducto	---	Punto Estereoscópico	!
Mo. Quircedo	---	Punto Topográfico	▲
Cartilla Intermitente	---	Punto de Nivelación	○
Cauces secos	---	Punto de Acreditación	○
Diapas, Fardes	---	Cala Fotogramétrica	○
Saltos, Repés	---	Límite Departamental	---
Arroyo, Foz	---	Límite Municipal	---
Bosque, Arroz	---		
Laguna, Marabul	---		

ABRVIATURAS

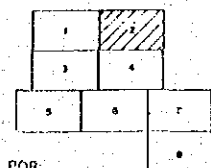
Arroyo	A
Bosque	B
Canal	C
Cerca	C
Escuela	E
Quircedo	Q
Mo.	M
Cerro	C
Cuchilla	C
W.	W
Puente	P
Poste	P
Cofa	C
Platina	P
Tunel	T
Sendero	S
Curva Curbada	C

THE QUINDIO BASIN INTEGRATED
AGRICULTURAL DEVELOPMENT PROJECT
NATIONAL PLANNING DEPARTMENT
(D. N. P.)
REGIONAL AUTONOMOUS CORPORATION OF QUINDIO
(C. R. Q.)
JAPAN INTERNATIONAL COOPERATION AGENCY
(J. I. C. A.)

1:007,500 m.N.



DISTRIBUCION DE PLANCIAS

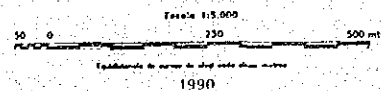


ELABORADO POR:

FOTOGRAMETRIA ANALITICA LTDA.
INGENIEROS CONSULTORES

SIGNOS CONVENCIONALES

Cantadero	-----	Molino de Viento, Bomba de Viento	⊕
Carretable	-----	Molino de Agua	⊙
Carretera	-----	Línea Transmisora de Energía	—•—
Sendero	-----	Hospital, Monumento	⊕
Área construida	■	Cerca, Pared, Fauce	⊕
Intervención en proyecto	□	Planta Hidroeléctrica	⊕
Esplanada	□	Sitio de Interés Arqueológico	⊕
Puente	—	Sitio de Interés Histórico	⊕
Túnel	—	Cementerio	⊕
Yaca, Agave, Tacueta, Mica	—	Radiotransmisor	⊕



Fotografías Aéreas: ICAAC
Entocentros: F.A.L. 1990
Restitución y Dibujo: F.A.L. 1990

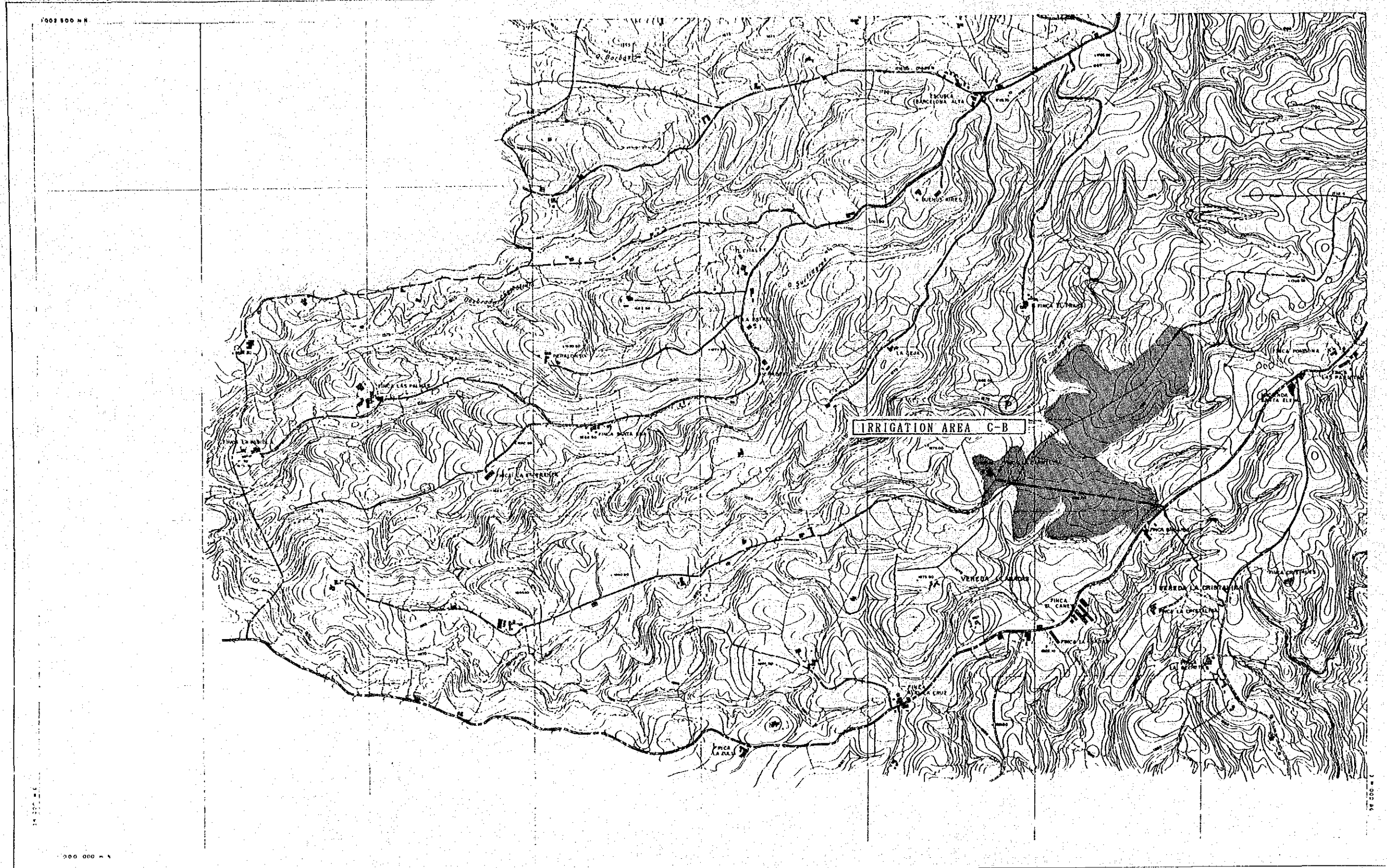
SIGNOS CONVENCIONALES

Curva de nivel, Curva de nivel aproximada	~	Puerto Geodésico	⊕
Canal, Acajué	~	Puerto Estereoscópico	⊕
Rio, Quebrado	~	Puerto Topográfico	⊕
Carretera Intermitente	~	Puerto de navegación	⊕
Cauce seco	~	Puerto de Aerofotogrametría	⊕
Cenaga, Pantano	~	Cota Internacional	⊕
Saltos, Rapidos	~	Línea Internacional	⊕
Arroyo, Faja	~	Línea Departamental	⊕
Bosque, Arroz	~	Línea Municipal	⊕
Laguna, Marañón	~		

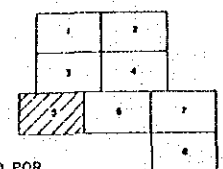
ABREVIATURAS

Arroyo	Ar
Bosque	Bq
Canal	Cn
Cauce	Cc
Cenaga	Cg
Cerro	Ce
Cota	Ct
Cuchilla	Cu
Esplanada	Es
Faja	Fj
Puerto	Pt
Pantano	Pn
Yaca	Ya
Sorbo	So
Órrea Cultivos	Óc

THE QUINDIO BASIN INTEGRATED
AGRICULTURAL DEVELOPMENT PROJECT
NATIONAL PLANNING DEPARTMENT
(D. N. P.)
REGIONAL AUTONOMOUS CORPORATION OF QUINDIO
(C. R. Q.)
JAPAN INTERNATIONAL COOPERATION AGENCY
(J I C A)



DISTRIBUCION DE PLANCHAS

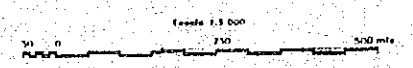


ELABORADO POR

FOTOGRAMETRIA ANALITICA LTDA.
INGENIEROS CONSULTORES

LEYENDA CONVENCIONAL

Carretera	Moña de viento, Avion de viento	0
Carretera	Moña de agua	0
Tanque	Línea transmisora de energía	—+—
Sanctuario	Hospital, Monumento	+ A
Voz remolcada	Cerca, Pared, Tanque	—+—
Urbanización en proyecto	Planta hidroeléctrica	—+—
Ferrocarril	Símbolo de botones Arqueológicos	—+—
Puerto	Símbolo de botones Históricas	—+—
Canal	Camioneta	—+—
Casa, Iglesia, Escuela, Uña	Astronavegación	—+—



Fotografía Aérea: ICAC
 Foto a color: IAL 1950
 Restauración y Dibujo: IAL 1960

SIGNOS CONVENCIONALES

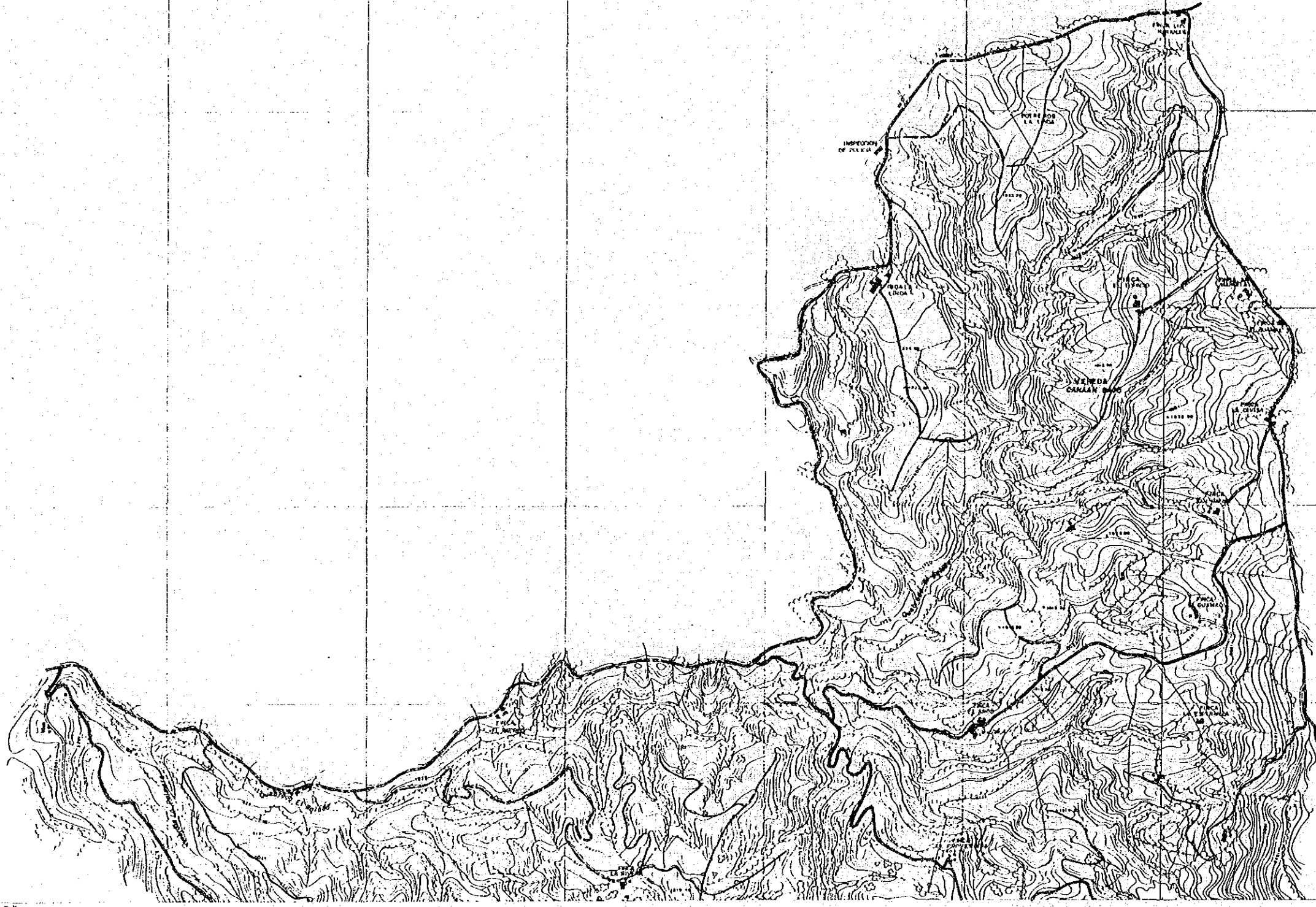
Curva de nivel, Curva de nivel aproximada	Punto Bencédico	△
Fuente, Acueducto	Punto Estacionado	△
Rio, Quebrado	Punto Topográfico	△
Carretera intermitente	Punto de observación	○
Esqueleto	Punto de levantamiento	○
Trinche, Pantano	Cota fotogramétrica	○
Saltos, Rapidos	Límite Internacional	—+—
Arriete, Faja	Límite Departamental	—+—
Bosque, Arbol	Límite Municipal	—+—
Laguna, Marabul		

ABREVIATURAS

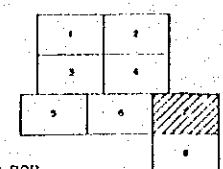
Arroyo	Ar
Barrío	Ba
Cafetal	Ca
Campo	Ca
Esperanza	Es
Quebrada	Q
Rio	R
Carretera	Ca
Cuadrante	Ca
Finca	F
Parque	Pa
Casa	Ca
Finca	F
Yuca	Yu
Sorgo	S
Ortiz Cultivos	OC

THE QUINDIO BASIN INTEGRATED
 AGRICULTURAL DEVELOPMENT PROJECT
 NATIONAL PLANNING DEPARTMENT
 (D. N. P.)
 REGIONAL AUTONOMOUS CORPORATION OF QUINDIO
 (C. R. Q.)
 JAPAN INTERNATIONAL COOPERATION AGENCY
 (JICA)

1:50,000 = N
1:100,000 = E
1:100,000 = W
1:100,000 = S



DISTRIBUCION DE PLANCHAS

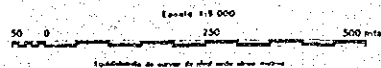


ELABORADO POR

FOTOGRAFIA ANALITICA LTDA.
BOGOTÁ, COLOMBIA

SIGNOS CONVENCIONALES

Carretera	-----	Mofo de Viento, Bomba de Viento	⊙
Carretero	-----	Mofo de Agua	⊙
Camina	-----	Línea Transmisión de Energía	—+—
Sanctua	-----	Hospital, Manicomio	⊕
Area construida	▒▒▒	Cerca, Pasa, Tanque	—+—
Abandono en progreso	▒▒▒	Planta Hidroeléctrica	⊕
Ferrocarril		Sitio de Interés Arqueológico	⊕
Punto	•	Sitio de Interés Histórico	⊕
Línea	—	Cementerio	⊕
Cost. Signos Partic. Mts.	---	Radioemisor	⊕



Fotografías Aéreas: E.A.I. 1990
Fotocentros: E.A.I. 1990
Restitución y Dibujo: E.A.I. 1990

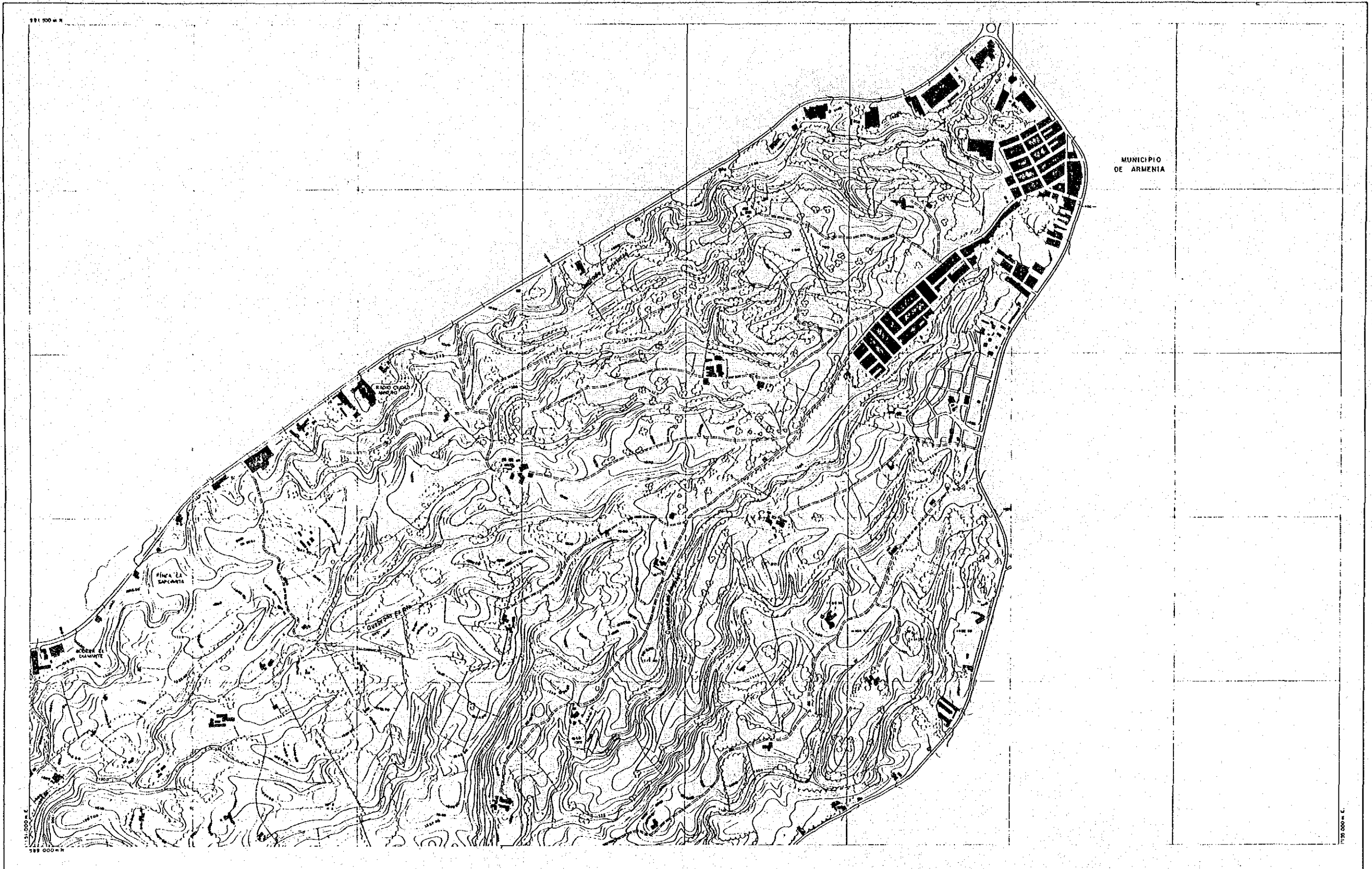
SIGNOS CONVENCIONALES

Curva de nivel, Curva de nivel aproximada	—	Punto Geodésico	⊕
Línea de nivel	—	Punto Estereoscópico	⊕
Rio, Quebrada	—	Punto Topográfico	⊕
Corriente intermitente	—	Punto de elevación	⊕
Cauce seco	—	Punto de Aerofotogrametría	⊕
Estero, Pantano	—	Cota topográfica	⊕
Sitios, Represa	—	Línea Internacional	—
Arroyo, Faja	—	Línea Departamental	—
Bosque, Arroyo	—	Línea Municipal	—
Laguna, Venal	—		

ARREVIATURAS

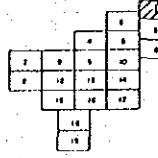
Arroyo	Ar
Bosque	Bs
Cajón	Caj
Cerro	Ce
Estero	Es
Faja	Faj
Línea	Li
Pantano	Pa
Represa	Re
Sitio	Si
Tanque	Tan
Venial	Ve

THE QUINDIO BASIN INTEGRATED
AGRICULTURAL DEVELOPMENT PROJECT
NATIONAL PLANNING DEPARTMENT
(D. N. P.)
REGIONAL AUTONOMOUS CORPORATION OF QUINDIO
(C. R. Q.)
JAPAN INTERNATIONAL COOPERATION AGENCY
(J. I. C. A.)



MUNICIPIO DE ARMENIA

DISTRIBUCION DE PLANCHAS

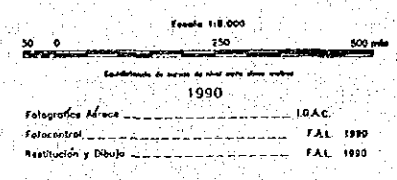


ELABORADO POR

FOTOGAMETRIA ANALITICA LTDA.
INGENIEROS CONSULTORES

SIÑOS CONVENCIONALES

Cerritos	-----	Molino de Viento, Bamba de Viento	⊙
Carrizales	-----	Ustrico de Agua	⊙
Coronzo	-----	Línea Transmisora de energía	—+—
Sendero	-----	Hospital, Monumento	⊕
Área construida	▒	Cerca, Pasa, Tanque	⊕
Urbanización en proyecto	⋮	Planta Hidroeléctrica	⊕
Ferrocarril	—+—	Sitio de Interés Arqueológico	⊕
Puente	—+—	Sitio de Interés Histórico	⊕
Línea	—+—	Conservación	⊕
Casa, Iglesia, Escuela, Mina	▒	Robotización	⊕



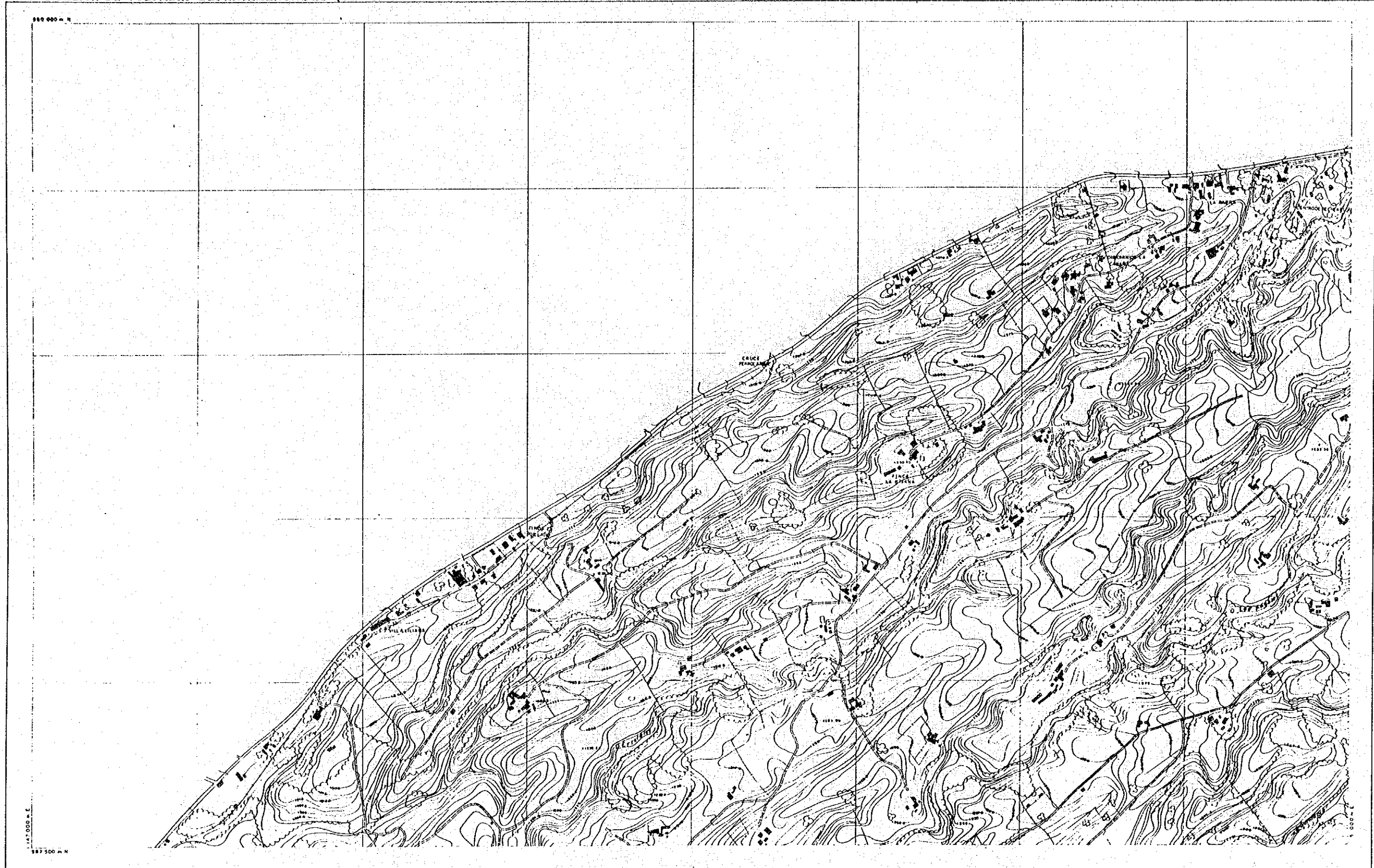
SIÑOS CONVENCIONALES

Curva de nivel, Curva de nivel aproximada	-----	Punto Geodésico	⊕
Canal, Acequia	-----	Punto Estereoscópico	⊕
Río, Quebrada	-----	Punto Topográfico	⊕
Contorno Intermitente	-----	Punto de nivelación	⊕
Cerca seca	-----	Punto de Aerotriangulación	⊕
Canal, Foz, Puente	-----	Cota fotogramétrica	⊕
Solera, Ripioles	-----	Línea Internacional	-----
Arroyo, Foz	-----	Línea Departamental	-----
Buque, Arroyo	-----	Línea Municipal	-----
Leguna, Marañón	-----		

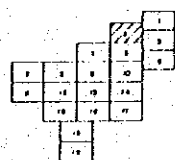
ABREVIATURAS

Arroyo	Ar
Buque	Bu
Canal	Ca
Cerca	Ca
Quebrada	Qb
Leguna	Le
Quebrada	Qb
Canal	Ca
Cerca	Ca
Cuchilla	Cu
Monte	Mo
Puente	Pu
Cota	Co
Plano	Pl
Turca	Tu
Solera	So
Quebrada	Qb

THE QUINDIO BASIN INTEGRATED
AGRICULTURAL DEVELOPMENT PROJECT
NATIONAL PLANNING DEPARTMENT
(D. N. P.)
REGIONAL AUTONOMOUS CORPORATION OF QUINDIO
(C. R. Q.)
JAPAN INTERNATIONAL COOPERATION AGENCY
(JICA)



DISTRIBUCION DE PLANCHAS



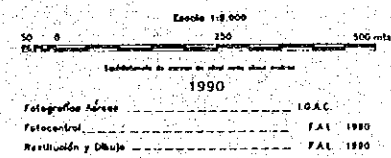
ELABORADO POR

FOTOGRAFIA ANALITICA LTDA.

SIGNOS CONVENCIONALES

- Carretera
- Carretable
- Fuente
- Sendero
- Area construida
- Urbanización en proyecto
- Ferrocarril
- Puente
- Signo
- Casa Iglesia Escuela, etc.

- Molino de Viento, Bodega de Viento
- Molino de Agua
- Línea Transmisora de energía
- Hospital, Monumento
- Carro, Puesto, Tonque
- Planta Hidroeléctrica
- Sitio de Interés Arqueológico
- Sitio de Interés Histórico
- Cementerio
- Radiotelefonario



SIGNOS CONVENCIONALES

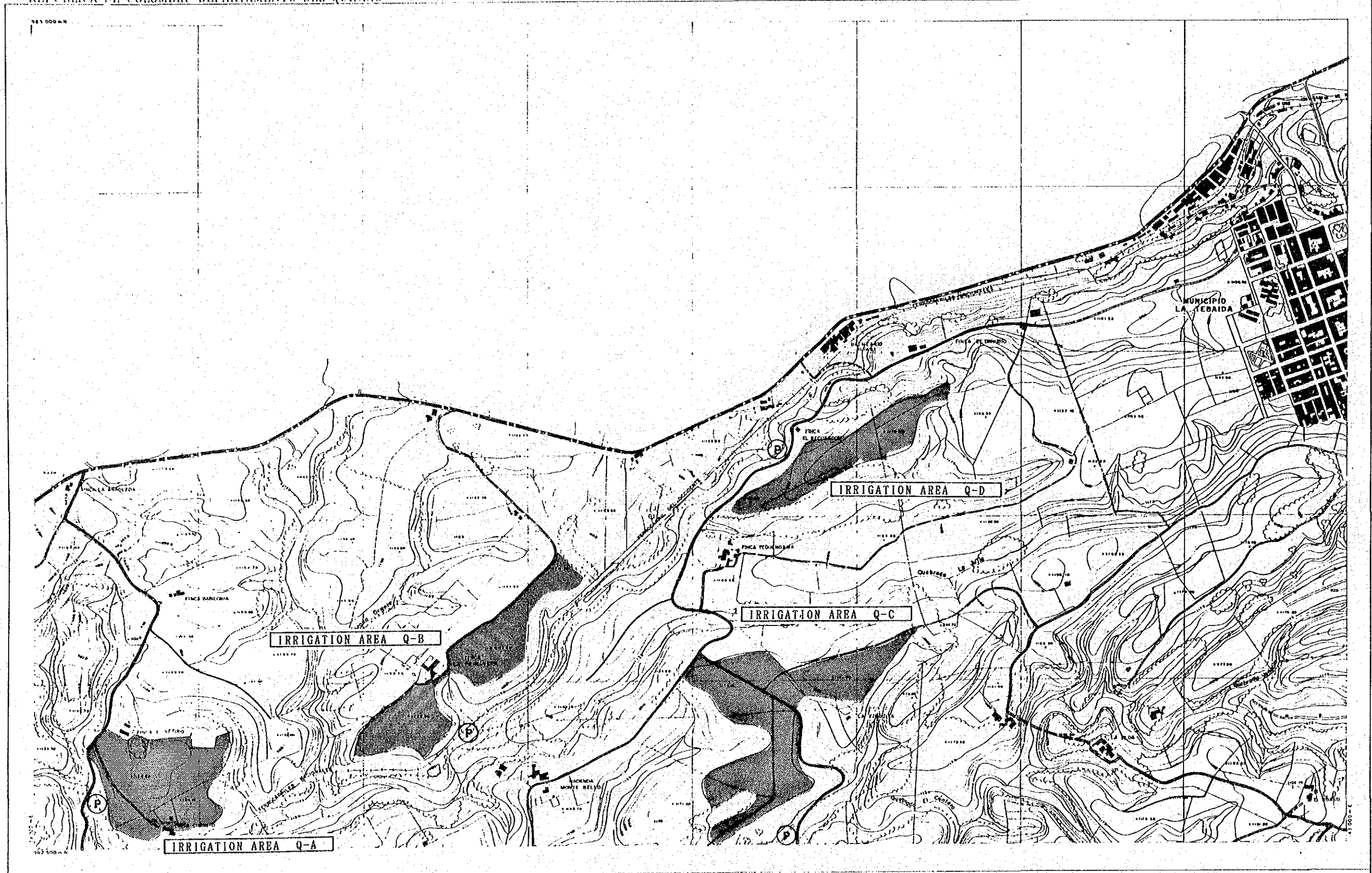
- Curva de nivel, Curva de nivel aproximada
- Canal, Acapul
- Rf., Quiebre
- Carriente Intermitente
- Cueva seca
- Ciénaga, Pantano
- Sales, Rapides
- Arroyo, Fero
- Bosque, Arbol
- Laguna, Maravilla

- Punto Geodésico
- Punto Estacionario
- Punto Topográfico
- Punto de elevación
- Punto de Aparentación
- Costa Fotogramétrica
- Límite Internacional
- Límite Departamental
- Límite Municipal

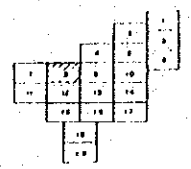
ABREVIATURAS

- Arroyo
- Bosque
- Canal
- Cueva
- Laguna
- Quiebre
- Carriente
- Cerro
- Caño
- Playa
- Puente
- Parque
- Planta
- Escuela
- Sitio
- Maravilla
- Monte
- Monte

THE QUINDIO BASIN INTEGRATED
 AGRICULTURAL DEVELOPMENT PROJECT
 NATIONAL PLANNING DEPARTMENT
 (D. N. P.)
 REGIONAL AUTONOMOUS CORPORATION OF QUINDIO
 (S. R. Q.)
 JAPAN INTERNATIONAL COOPERATION AGENCY
 (J. I. C. A.)



DISTRIBUCION DE ESCALAS

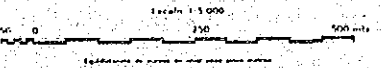


ESTADISTICO ENVI

FOTOGRAFIA AEREA Y LIDA

LEYENDA CONVENCIONAL

Carretera	-----	Monte de Santa Rosa de Santa	▲
Carretera	-----	Monte de Agua	○
Carretera	-----	Linea Transmision de Energia	— — — — —
Carretera	-----	Finca (Finca)	□
Carretera	-----	Finca (Finca)	□
Carretera	-----	Finca (Finca)	□
Carretera	-----	Finca (Finca)	□
Carretera	-----	Finca (Finca)	□
Carretera	-----	Finca (Finca)	□
Carretera	-----	Finca (Finca)	□
Carretera	-----	Finca (Finca)	□



LEYENDA CONVENCIONAL

Punto Geodésico	▲
Punto Intersección	△
Punto Topográfico	△
Punto de Nivelación	△
Punto de Aproximación	△
Cota topográfica	△
Límite Intercomunal	— — — — —
Límite Departamental	— — — — —
Límite Municipal	— — — — —
Punto Geodésico	▲
Punto Intersección	△
Punto Topográfico	△
Punto de Nivelación	△
Punto de Aproximación	△
Cota topográfica	△
Límite Intercomunal	— — — — —
Límite Departamental	— — — — —
Límite Municipal	— — — — —

ABRVIATURAS

Arroyo	▲
Cerro	▲
Cuchilla	▲
Caño	▲
Finca	▲
Finca	▲
Finca	▲
Finca	▲
Finca	▲
Finca	▲
Finca	▲

THE QUINDIO BASIN INTEGRATED
 AGRICULTURAL DEVELOPMENT PROJECT
 NATIONAL PLANNING DEPARTMENT
 (D. N. P.)
 REGIONAL AUTONOMOUS CORPORATION OF QUINDIO
 (C. R. Q.)
 JAPAN INTERNATIONAL COOPERATION AGENCY
 (JICA)