

主要機能		主要情報																							
		要請情報	相手国情報	国別情報	相手国行政機関情報	外務省年度計画情報	計画情報	農林水産省年度計画情報	調査団員情報	事前調査計画策定情報	調査用機材情報	業務実施契約請求情報	本格調査計画策定情報	外部協力団体情報	認可予算	実行予算	成果品情報	手続書類情報	ドラフト情報	支援情報	進捗管理情報	調査プロジェクト実施機関情報	実績情報	統計情報	
1.8. 作業監理委員会		u	u	u	u				u				u	u		u	u	u			c				
	作業監理委員の委嘱	委嘱手続き等	u						uc				c	u											
	作業監理委員会の開催	開催手続き等	u										c	u			u					c			
	現地作業監理の派遣	派遣手続き等	u	u	u	u			u				u	u		u	u	u				c			
	現地作業監理の実施	議事録作成	u	u	u	u							u	u		u	u		c			c			
	帰国報告	出張復命書の作成	uc	c	u	u							u												

主要機能一覧

[農林水産計画調査部]

主要機能名		主要機能の内容	システム化の有無	業務量	備考
実施	供与機材	農林水産計画調査部が（経理部、農開部、林開部が）外務省と実質協議のため農開部、林開部により作成された実施計画書を取りまとめる機能	無	L	
プロジェクト支援	各種申請書の処理	農林水産計画調査部が専門家から提出される住宅手当・健康管理旅行・子女呼び寄せ・任国外旅行・帰路変更等待遇面に係る各種申請を統一的に処理する機能	無	H	
評価	評価調査団派遣	農林水産計画調査部が、調査団をプロジェクトの最終年度にR/Dの協力目標の達成度を評価し、Evaluation Reportを先方実施機関と署名交換するため、派遣する機能			
	実施計画書作成 E/R案作成	農林水産計画調査部が、実施計画書を外務省と実施協議を行うために、作成する機能 農林水産計画調査部がEvaluation Report案を、プロジェクトの終了時評価をするため、作成する機能	無 無	M M	
	人選 派遣手続	農林水産計画調査部が調査団長及び団員を、調査目的遂行のため人選する機能 農林水産計画調査部が（外務省、関係省庁、所属先、JICA 経理部、旅行代理店等へ）調査団を派遣するため、諸手続を行う機能	無 有	M H	
	対処方針会議	農林水産計画調査部が、調査団員、関係省庁へ、調査方針の合意を得るため、対処方針案を作成し協議する機能	無	M	
	調査活動	評価調査団がプロジェクトの最終年度にR/Dの協力目標の達成度を評価し Evaluation Reportを先方実施機関と署名交換する機能	無	H	
	帰国報告会 報告書作成	評価調査団が、国内関係者に、R/Dの協力目標の達成度についての評価を報告する機能 農林水産計画調査部が、協力計画を策定するため、評価調査団で得た情報及び報告会で検討した協力方針等を報告書として取りまとめる機能	無 無	L H	
管理	予算要求	農林水産計画調査部が予算獲得のために農林水産業協力事業に係る翌年度予算の概算要求書・説明資料・補足説明資料を作成する機能	有	H	
	予算実行計画作成	農林水産計画調査部が、予算の適正執行を確保するための当該年度予算に関する実行計画を作成する機能	有	H	
	予算管理	農林水産計画調査部が、当該年度の予算の支出状況を管理するため、支出負担行為書をチェックし、予算管理システムによる電算入力処理を随時行う機能	有	H	
	支援会議開催	農林水産計画調査部が、運営審議会農林部会を開催する機能	無	H	
	調整会議開催	農林水産計画調査部が、プロジェクトリーダー会議を開催する機能	無	H	
	調整員会議	農林水産計画調査部が、調整員会議を調整員業務・プロジェクトの運営等について協議するため開催する機能	無	H	
現地業務費 送金	農林水産計画調査部が、専門家の現地業務費定期送金分を専門家の活動支援のため、一括して処理する機能	有	M		

主要機能名		主要機能の内容	システム化の有無	業務量	備考
管理	人件費補填	農林水産計画調査部が、専門家の所属先に対し人件費を補填するために、補填月額の認定と定期送金を実施する機能	有	M	
	統計	農林水産計画調査部が、事業の広報及び分析、資金の適正使用、確保等のため、専門家派遣、機材供与、研修員受入れ等の事業実績を取りまとめ、各種統計資料を作成する機能	有	M	

主要情報一覧

[農林水産計画調査部]

主要情報名		主要構成項目	システム化の有無	備考
1. 計画情報	外務省年度計画情報		無	
	R/D・TSI 情報	R/D, TSI	無	
	年度別計画情報	プロジェクト年度計画書	無	
2. 専門家情報		専門家履歴書、B1フォーム、部課長の個人情報	無	
3. 内部人材情報			無	
4. 機材情報		実施計画書	無	
5. 計画策定情報		理事会説明資料、実施計画書（事前・実施協議調査）事前調査報告書、実施協議調査報告書	無	
6. 申請情報		各種申請書（例、家族呼び寄せ申請書、住居手当認定申請書、子女教育手当支給申請書、一時帰国願、子女一時呼び寄せ申請書・健康管理）	無	
7. 評価情報		評価調査団報告会（Joint）Evaluation Report	無	
8. 外部協力団体情報		研究機関情報、国内支援委員会設置要綱、大学情報、民間機関情報	無	
9. 認可予算情報		概算要求書・説明資料、認可予算、事業計画・資金計画・収入計画、収支予算明細書	無	
10. 実行予算情報		予算実行計画書、繰越申請書	有	
11. 会計情報		財務諸表、会計検査受検資料、支出負担行為書、現地業務費受払報告書、農林水産関係事業業務遂行報告書	有	
12. 手続書類情報		専門家・調査団派遣手続き各種書類（推薦依頼書・受け入れ確認等）	有	
13. ドラフト情報		各種ミニッツ案、R/D案、TSI案、E/R案	無	

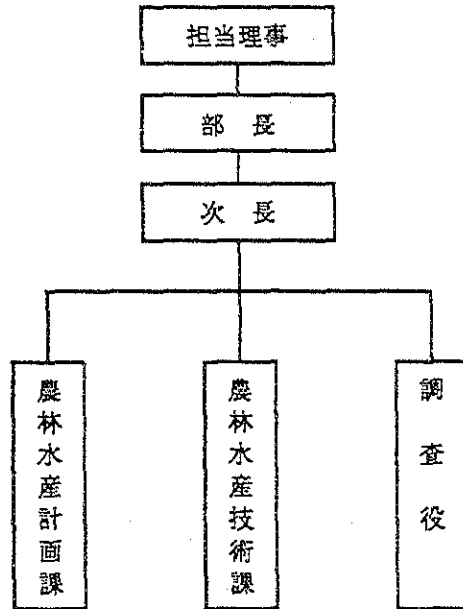
主要情報名	主要構成項目	システム化の有無	備考
14. 支援情報		無	
15. 対外資料情報	外務省等よりの依頼に基づく各種作成資料	無	
16. 進捗管理情報	専門家業務報告書、事務連絡、在外事務所よりの業務公信、計画打ち合わせ調査団報告書、巡回指導、調査団報告書、機材利用状況調査、機材管理台帳、プロジェクトリーダー会議議事録、調整員会議議事録	無	
17. プロジェクト実施機関情報	実施機関組織図、実施機関年次報告書、カウンターパートリスト、実施機関予算状況	無	
18. 実績情報	専門家派遣実績、機材供与実績		
19. 統計情報	農林3部概要、事業団年報用資料		



組織分析

[農林水産計画調査部]

1. 組織図



3. 業務内容・権限

セクション	業務内容・権限
農林水産計画課	農林水産業協力、並びに開発調査、開発協力及び産業開発協力のうち農林水産分野に関する予算管理、企画調整、農林水産業協力及び開発協力の効果の評価、プロジェクトリーダー会議、調整員会議の運営などを担当
農林水産技術課	農業分野における開発調査の実施に関することを担当
調査役	開発協力のうち農業分野における基礎的調査及び実証調査の計画及び実施、農林水産業協力における基礎調査の計画及び実施、専門家の養成・確保に係る業務

2. 人員構成

(単位：人)

	計	技	調
[課長]	1	1	1 (調査役)
[課長代理]	2	2	0
[担当]	6	6	2
[嘱託]	1	3	1

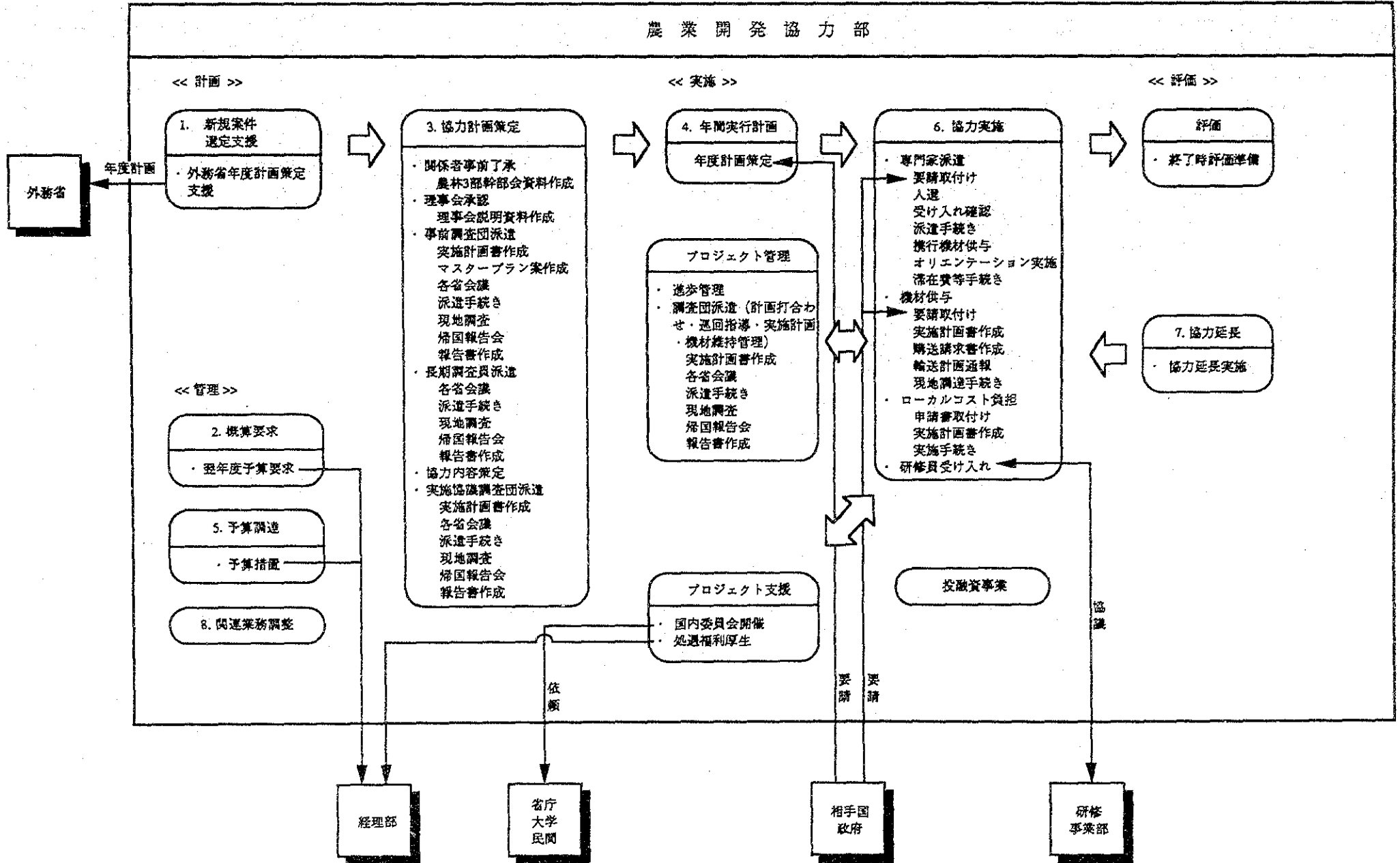
農 業 開 発 協 力 部





主要機能関連図

農業開発協力部



主要機能一覧

[農業開発協力部]

主要機能名		主要機能の内容	システム化の有無	業務量	備考	
1. 新規案件選定支援	外務省年度計画策定支援	農業開発協力部が企画部と連絡・調整を取りながら、外務省技術協力課を、翌年度以降の新規案件選定のため、支援する機能	無	L		
2. 概算要求	翌年度予算要求	農業開発協力部が農林水産計画調査部と連絡・調整を取りながら、予算獲得のため、農林業事業（相当部）及び産業開発協力事業（一部）に係る翌年度予算の概算要求書・説明資料・補足説明資料等を、作成する機能	一部有	H		
3. 協力計画策定	関係者事前了承	農林3部幹部会資料作成	農業開発協力部が、理事会の前に、担当副総裁以下農林3部課長の事前了承を得るため、説明資料を作成する機能	無	L	
	理事会承認	理事会説明資料作成	農業開発協力部が、理事会へ、事前調査実施承認を得るため、説明資料を作成する機能	無	M	
	事前調査団派遣		農業開発協力部が、調査団を、要請内容把握等のため、派遣する機能			
		実施計画書作成	農業開発協力部が、実施計画書を、必要経費の決裁を得るため、作成する機能	無	M	
		マスタープラン案作成	農業開発協力部が、マスタープラン案を、協力の方向性・枠組みの理解を容易にするため、作成する機能	無	M	
		各省会議	農業開発協力部が、関係省庁へ、調査方針の合意を得るため、対処方針・団員TR等を作成し、協議する機能	無	M	
		派遣手続き	農業開発協力部が、（外務省、関係省庁、所属先、JICA関係部、旅行代理店等へ）調査団を派遣するため、諸手続きを行う機能	有	H	
		現地調査	事前調査団が、調査及び先方実施機関等との協議結果を、今後の協力の方向性・枠組みを取り決めるため、協議議事録に取りまとめて、先方実施機関と署名交換する機能	無	H	
		帰国報告会	事前調査団が、国内関係者へ、今後の協力方針・課題を検討するため、帰国報告を行う機能	無	L	
		報告書作成	農業開発協力部が、事前調査結果を、協力内容を策定するため、報告書として取りまとめる機能	無	M	
	長期調査団派遣		農業開発協力部が、長期調査員を、協力内容をより一層明確にするため、派遣する機能			
		各省会議	事前調査の作業に準ずる	無	M	
		派遣手続き		有	H	
		現地調査		無	H	
	帰国報告会	無		L		
	報告書作成	無		M		
協力内容策定		農業開発協力部が、長期調査結果に基づき、討議議事録案等を策定するため、検討する機能	無	M		

主要機能名		主要機能の内容	システム化の有無	業務量	備考	
	実施協議調査団派遣	農業開発協力部が、調査団を、先方実施機関等と討議議事録を署名交換するため、派遣する機能				
	実施計画書作成	事前調査の作業に準ずる。	無	M		
	各省会議		無	M		
	派遣手続き		有	H		
	現地調査		無	H		
	帰国報告会		無	L		
	報告書作成		無	M		
4. 年間実行計画	年度計画策定	農業開発協力部が、各年度毎、案件毎の専門家の派遣計画、研修員の受入計画、機材供与の実施計画、調査団の派遣計画等を、案件の効果的・効率的実施のため、策定し、適正な予算措置する機能	無	H		
5. 予算調整	予算措置		無	M		
6. 協力実施	進捗管理	農業開発協力部が、専門家の業務報告書、プロジェクトリーダー会議及び調整員会議、各種調査団派遣等を通じて、案件の円滑且つ効果的・効率的実施のため、進捗管理する機能	無	H		
	専門家派遣	要請取付け	農業開発協力部が、要請書、A1フォームを、専門家を派遣するため、在外公館・在外事務所を通じて取付ける機能	無	L	
		入選	農業開発部が、関係省庁が対応しない専門家を、要請に対応するため、入選する機能	無	L	
		受入れ確認	農業開発協力部が、先方実施機関へ、専門家の受入承認を確認するため、受入れ確認を取付ける機能	無	L	
		派遣手続き	農業開発協力部が、(外務省、関係省庁、所属先、JICA関係部、旅行代理店等へ) 調査団を派遣するため、諸手続きを行う機能	有	H	
		携行機材供与	農業開発協力部が、農業用資機材等を、専門家の活動を支援するため、専門家へ供与する機能	無	M	
		オリエンテーション実施	農業開発協力部が、長期派遣専門家へ、円滑な業務促進のため、派遣前オリエンテーションを実施する機能	無	L	
		滞在費等手続き	農業開発協力部が、専門家へ、生活条件確保及び活動支援のため、手続きを行う機能	有	M	

主要機能名		主要機能の内容	システム化の有無	業務量	備考
機材供与	要請取付け	農業開発協力部が、A4フォームを、機材を供与するため、在外公館・在外事務所を通じて取付ける機能	無	L	
	実施計画書作成	農業開発協力部が、実施計画書を、外務省と実施協議を行うために、作成する機能	無	H	
	購送請求書作成	農業開発協力部が、調達部、要請された仕様、数量の機材を的確に調達するため、購送請求書を作成し、提出する機能	無	H	
	輸送計画通報	農業開発協力部が、機材の輸送計画を、現地で機材の通関、輸送を円滑に行う準備のため、在外事務所に通報する機能	無	L	
	現地調達手続き	農業開発協力部が、現地調達機材を、調整・実施のため、手続きを行う機能	無	M	
調査団派遣 (計画打合せ、巡回指導、実施設計、機材維持管理)	実施計画書作成	事前調査の作業に準ずる。	無	M	
	各省会議		無	M	
	派遣手続き		有	H	
	現地調査		無	H	
	帰国報告会		無	L	
	報告書作成		無	M	
ローカルコスト負担		農業開発協力部が、プロジェクトを、円滑な実施のため、臨時現地業務費の支給、応急対策、普及広報、セミナー開催、技術交換、中堅技術者養成対策、プロジェクト基盤整備等の実施により支援する機能			
	申請書取付け	農業開発協力部が、申請書を、経費を負担するため、在外公館・在外事務所を通じて取付ける機能	無	L	
	実施計画書作成	農業開発協力部が、実施計画書を、外務省と実施協議を行うために、作成する機能	無	H	
	実施手続き	農業開発協力部が、在外事務所へ、必要経費を、送付するため、手続きを行う機能	無	M	
研修員受入れ	農業開発協力部が、研修事業部を、研修員を効果的・効率的に受入れるため、受入先の確保・研修内容の調整等により支援する機能	無	M		
プロジェクト支援					
	国内委員会設置・開催	農業開発協力部が、国内委員会を、専門家派遣・研修員受入れ・機材供与等の実施運営について協議し、円滑な実施のため設置、開催する機能	無	H	
	処遇福利厚生	農業開発協力部が、専門家からの、住宅手当・健康管理旅行・子女呼び寄せ・任国外旅行・帰路変更等待遇面に係る各種申請を処理するため、手続きを行う機能	無	H	
終了時評価準備	農業開発協力部が、農林水産計画調査部へ、終了時評価調査実施のため、種々の投入実績資料を提出する機能	無	H		

主要機能名	主要機能の内容	システム化の有無	業務量	備考
7. 協力延長実施	農業開発協力部が、終了時評価調査結果を踏まえ、＜6. 協力実施＞に準ずる主要機能に基づき、協力延長を実施する機能	無	H	
- 投融資事業	農業開発協力部が、投融資事業を、案件審査・採択・資金貸付・債権管理・事業進捗管理・必要に応じてアフターケア等の過程を経て、実施する機能	無	M	
8. 関連業務調整	農業開発協力部が、＜1. ～6. 及び7. 並びに投融資事業＞の主要機能を、円滑且つ適正に果たすため、可能な限りの調整を行う機能	無	H	

主要情報一覧

[農業開発協力部]

主要情報名		主要構成項目	システム化の有無	備考
1. 要請情報	案件要請情報	要請書、在外公館作成要望調査書、在外公館・在外事務所よりの関連情報、開発協力事業資金借入予備申請書	無	
	実施要請情報	A1フォーム、A2・A3フォーム、A4フォーム、要請機材リスト、ローカルコスト負担事業要請書、国際協力事業資金借入申請書	無	
2. 相手国情報	任国情報	国家開発計画、国総研作成任国事情、在外事務所よりの各種情報	無	
	国別専門分野情報	国別情報ファイル（企画部）、相手国関係省庁年次報告書、各種調査団収集資料、国総研作成開発途上国技術情報アータシート（国別編）、FAO等国際機関・先進援助国各種報告書	無	
	相手国行政機関情報	関係省庁別所管事項（農業分野）、相手国農業状況	無	
3. 計画情報	外務省年度計画情報		無	
	R/D・TSI情報	R/D、TSI	無	
	年度計画情報	案件別年度計画書、開発協力事業資金貸付条件決定通知書	無	
4. 専門家情報		要望書、専門家履歴書、健康診断書、B1フォーム、国内委員会名簿、関係者の個人情報、開発協力専門家派遣申請書	無	
5. 内部人材情報			無	
6. 機材情報		和文申請書、実施計画書、購送請求書、機器カタログ、機材マニュアル（和文・英文）、輸送スケジュール、供与機材実績リスト、機材維持管理調査団報告書	無	
7. 計画策定情報		農林3部幹部会資料、理事会説明資料、実施計画書（事前・実施協議調査）、事前調査団報告書、長期調査員報告書、実施協議調査団報告書	無	
8. 申請情報		各種申請書（家族呼び寄せ申請書、住居手当認定申請書、子女教育手当支給申請書、子女一時呼び寄せ申請書、健康管理費支給申請書他）	無	
9. 評価情報		終了時評価調査団報告書、(Joint) Evaluation Report、横断的評価調査結果	無	
10. 外部協力団体情報		国内委員会設置要綱、研修員受入先情報、大学情報、研究機関情報、民間機関情報	無	

主要情報名	主要構成項目	システム化の有無	備考
11. 認可予算情報	概算要求書・説明資料・補足説明資料、認可予算、事業計画・資金計画・収入計画、収入予算明細書、開発協力限度貸付契約書他	無	
12. 実行予算情報	予算実行計画書、繰越申請書	有	
13. 会計情報	財務諸表、会計検査受検資料、支出負担行為書、現地業務費受払報告書、指示事項通知書、元利金収納依頼書、債務弁済契約書等	有	
14. 技術情報	国内委員の情報、関連学術誌他	無	
15. 手続き書類情報	専門家・調査団派遣手続き各種書類（推薦依頼書・受入れ確認書他）	有	
16. ドラフト情報	M/D案、R/D案、TSI案等	無	
17. 支援情報	業務手引書等	無	
18. 対外資料情報	外務省等よりの依頼に基づく各種作成資料	無	
19. 研修情報	ファイナルレポート	無	
20. 進捗管理情報	専門家業務報告書、事務連絡、在外事務所よりの業務公電信、各種調査団報告書、プロジェクトリーダー会議議事録、調整員会議議事録、開発協力事業実績報告書等	無	
21. 相手国実施機関情報	実施機関組織図、カウンターパートリスト、実施機関予算状況	無	
22. 実績情報	専門家派遣実績、機材供与実績、専門家総合報告書等	一部有	
23. 統計情報	プロジェクト概要表、事業団年報用資料等	無	



機能・情報マトリックス

[農業開発協力部]

主要情報		要請情報		相手国情報		計画情報			専門家情報	内部人材情報	機材情報	計画策定情報	申請情報	評価情報	外部協力団体情報	認可予算情報	実行予算情報	会計情報	技術情報	手続き書類情報	ドラフト情報	支援情報	対外資料情報	研修情報	進捗管理情報	相手国実施機関情報	実績情報	統計情報		
		案件要請情報	実施要請情報	任国情報	国別専門分野情報	相手国行政機関情報	外務省年度計画情報	R/D・T・S・I情報																					年度計画	
1. 新規案件選定支援	外務省年度計画策定支援	u		u	u	u	u	u																						
2. 概算要求	翌年度予算要求																													
3. 協力計画策定	関係者事前了承																													
	農林3部幹部会資料作成	u		u	u	u	u						c																	
	理事会承認	u		u	u	u	u						c																	
	理事會説明資料作成	u		u	u	u	u						c																	
	事前調査団派遣																													
	実施計画書作成	u		u	u	u	u						c			u	c						c							
	マスタープラン案作成	u		u	u	u	u		u		u												c							
	各省会議	u		u	u	u	u				u		c			u	u		u				u							
	派遣手続き									u								u	c				c							c
	現地調査	u		c	c	c							c									u							c	
	帰国報告会	u		u	u	u							uc									u							u	
	報告書作成	u		u	u	u				u		uc	uc									u			c	c	uc		u	
	長期調査員派遣																													
各省会議	u		u	u	u							c			u	u		u				u								
派遣手続き																	u	c				c							c	
現地調査	u		u	u	u			c	c	uc		uc	uc								uc							c		
帰国報告会	u		u	u	u							uc																u		
報告書作成	u		u	u	u					u		uc	uc								u			c	c	uc		u		

主要機能		主要情報		要請情報	相手国情報		計画情報		専門家情報	内部人材情報	機材情報	計画策定情報	申請情報	評価情報	外部協力団体情報	認可予算情報	実行予算情報	会計情報	技術情報	手続き書類情報	ドラフト情報	支援情報	対外資料情報	研修情報	進捗管理情報	相手国実施機関情報	実績情報	統計情報	
				案件要請情報	実施要請情報	任国情報	個別専門分野情報	相手国行政機関情報	外務省年度計画情報	R/D・T・S・I情報	年度計画																		
	協力内容策定	u	u	u	u		uc	uc	u		u	u					u		u		c						u		
	実施協議調査団派遣																												
	実施計画書作成	u		u	u	u						c					u	c				c							
	各省会議	u		u	u	u	u	u				c			u		u		u			u							
	派遣手続き								u								u	c			c							c	
	現地調査	u		c	c	c		c	c				c							u		u					c		
	帰国報告会 報告書作成	u		u	u	u							uc								u						u		
4. 年間実行計画	年度計画策定							u	c			u				u	c									u			
5. 予算調整	予算措置																u	u								u		u	
6. 協力実施	進捗管理							u	u	u		u	u											u	uc				
	専門家派遣																												
	要請取付け		u																										
	人選		u						u	c																			
	受入れ確認									uc												c							
	派遣手続き									u							u	c			c							c	
	携行機材供与										uc		u				u	c			c							c	
オリエンテーション実施			u	u	u		u	u				u																	
滞在費等手続き									u				u				u	c			c							c	

主 要 機 能

主 要 情 報

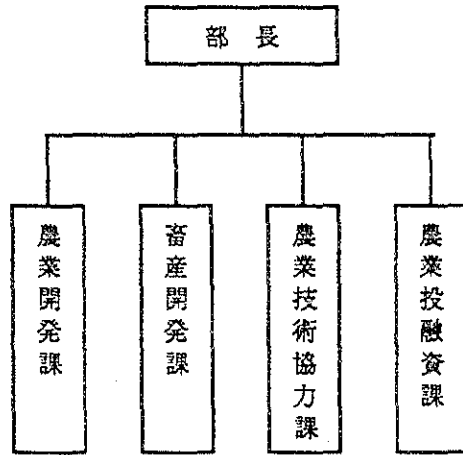
主要機能	主要情報	要請情報	相手国情報		計画情報		専門家情報	内部人材情報	機材情報	計画策定情報	申請情報	評価情報	外部協力団体情報	認可予算情報	実行予算情報	会計情報	技術情報	手続き書類情報	ドラフト情報	支援情報	対外資料情報	研修情報	進捗管理情報	相手国実施機関情報	実績情報	統計情報	
		案件要請情報	実施要請情報	任国情報	国別専門分野情報	相手国行政機関情報	外務省年度計画情報	R/D・T・S・I情報	年度計画																		
機材供与	要請取付け	u																									
	実施計画書作成	u				u	u			c			u	c													
	購送請求書作成									c	u				u		u	c								c	
	輸送計画通報																	uc									
	現地調達手続き																										
	調査団派遣 (計画打合せ、巡回指導、 実施設計、機材維持管理)	実施計画書作成		u	u	u	u	u	u			c			u	c											
		各省会議		u	u	u	u	uc	u			c		u				u		u							
		派遣手続き								u				u		u	c		c								c
		現地調査		u	u	u		uc	u	uc		uc	c	uc				uc				uc	uc	uc	uc	uc	uc
		帰国報告会		u	u	u		c	c	c		c	uc	c				uc				c	c	c	c	c	c
報告書作成		u	u	u		uc	uc	uc		uc	uc	uc				uc				uc	uc	uc	uc	uc	uc		
ローカルコスト負担	申請書取付け		u									u															
	実施計画書作成		u					u			c			u	c												
	実施手続き		u									u						c								c	
研修員受入れ		u					u					u				u					u				c		



組織分析

[農業開発協力部]

1. 組織図



3. 業務内容・権限

部 署	業務内容・権限
農業開発課	農林業協力及び産業開発協力に関する予算管理、企画・調整及び専門家の養成・確保に係る業務他、プロジェクト形成及び機材維持管理調査並びに国内委員会の運営等担当
畜産開発課	畜産、園芸、養蚕及び流通加工に関する技術協力プロジェクトの調査並びにプロジェクトの実施計画作成及び実施担当
農業技術協力課	農業（畜産開発課に係るものを除く）に関する技術協力プロジェクトの調査並びにプロジェクトの実施計画作成及び実施担当
農業投融資課	農業に関する投融資事業の実施及び管理等担当

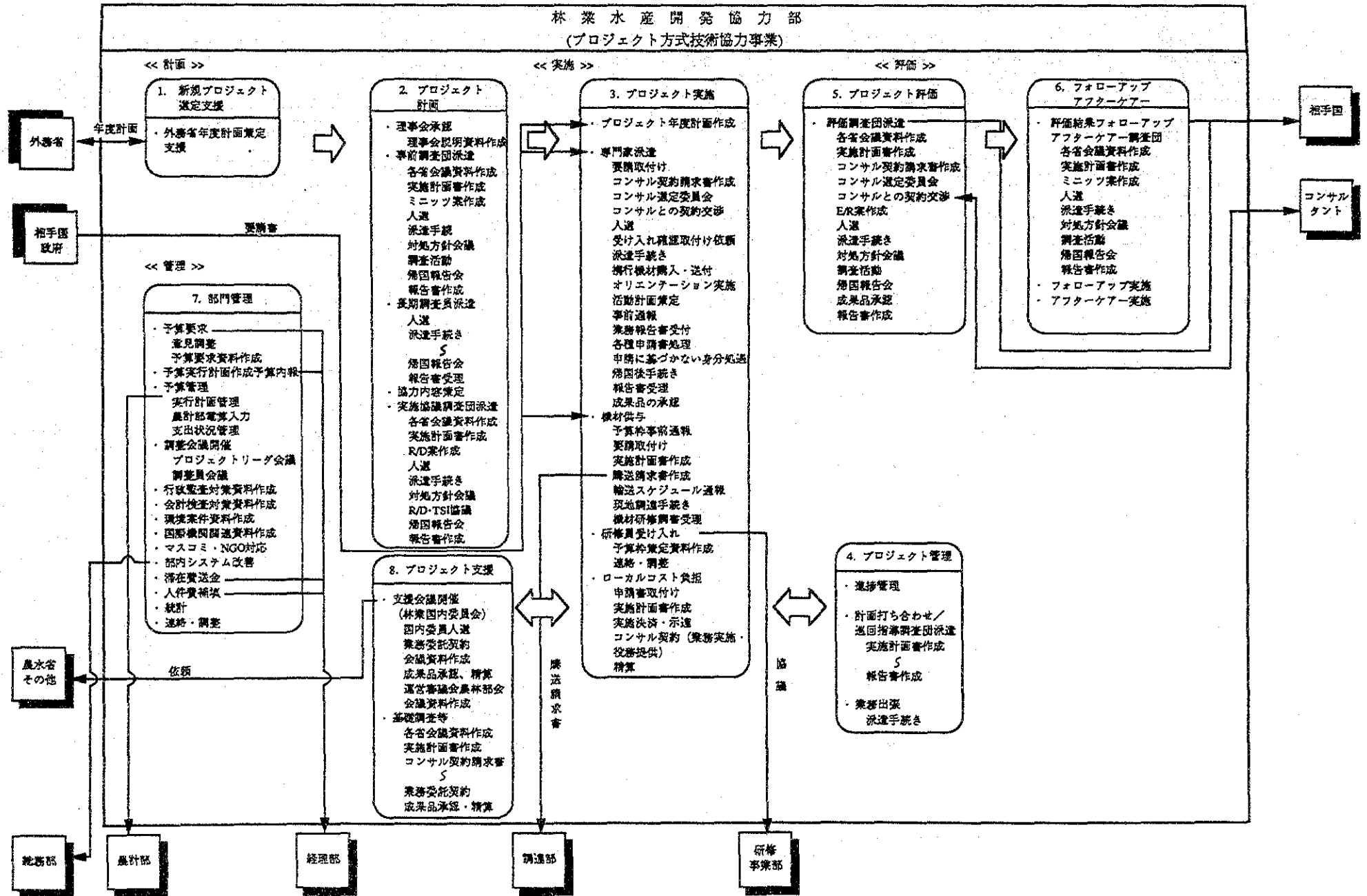
2. 人員構成

	農開	畜開	農技協	農投
[課 長]	1	1	1	1
[課長代理]	2	2	2	1
[担 当]	4	5	8	2
計	7名	8名	11名	4名
[派遣等]	2	1	1	1

林業水産開発協力部



主要機能関連図



外務省

相手国政府

農水省  
その他

農計部

経理部

調達部

研修事業部

相手国

コンサルタント

<< 管理 >>

7. 部門管理

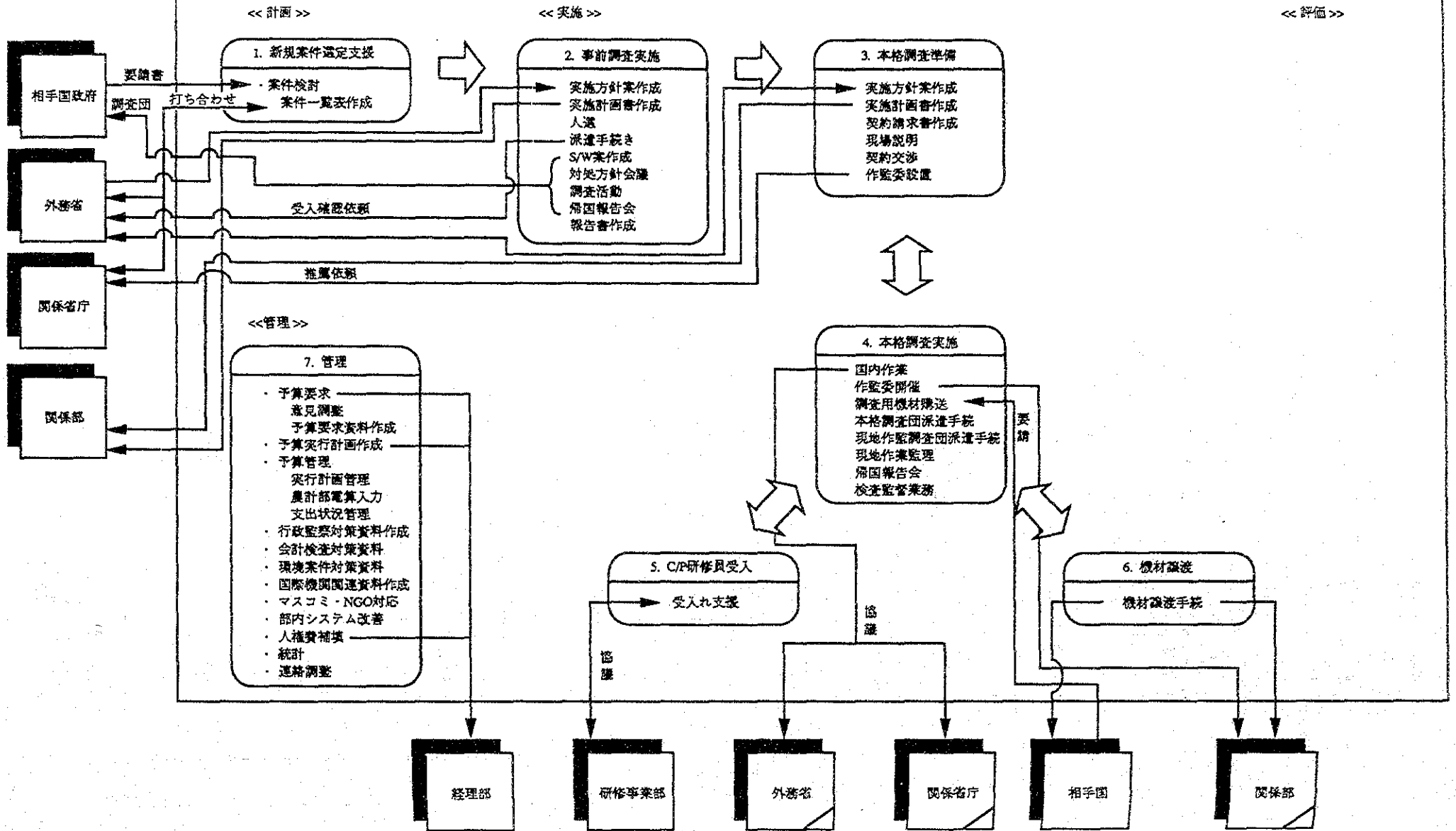
- ・ 予算要求
- ・ 意見調査
- ・ 予算要求資料作成
- ・ 予算実行計画作成予算内報
- ・ 予算管理
- ・ 実行計画管理
- ・ 農計部電算入力
- ・ 支出状況管理
- ・ 調査会議開催
- ・ プロジェクトリーダー会議
- ・ 調整委員会
- ・ 行政監査対策資料作成
- ・ 会計検査対策資料作成
- ・ 環境案件資料作成
- ・ 国際機関関連資料作成
- ・ マスコミ・NGO対応
- ・ 部内システム改善
- ・ 滞在費送金
- ・ 人件費補填
- ・ 統計
- ・ 連絡・調整

8. プロジェクト支援

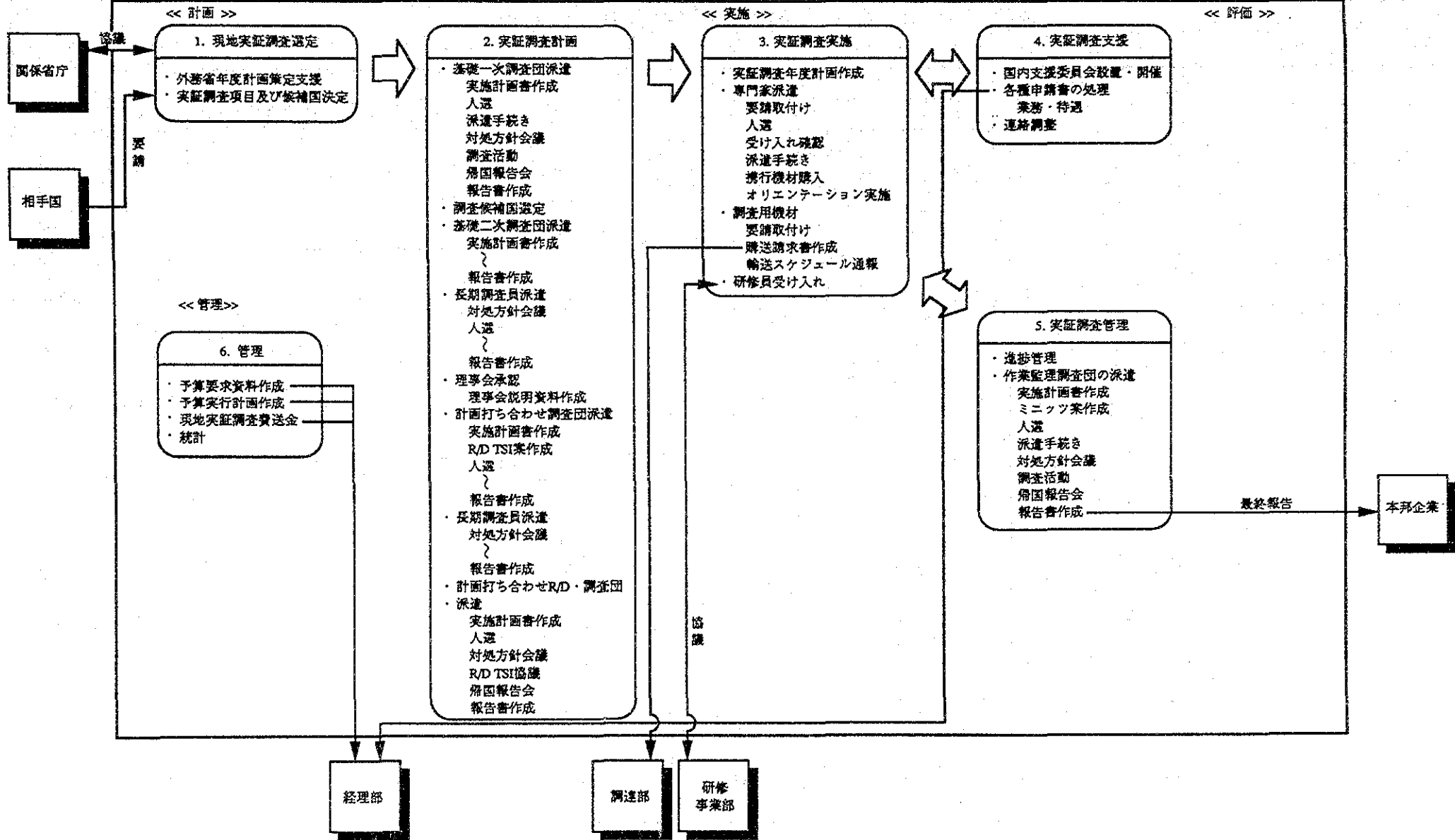
- ・ 支援会議開催(林業国内委員会)
- ・ 国内委員人選
- ・ 業務委託契約
- ・ 会議資料作成
- ・ 成果品承認・精算
- ・ 運営審議会農林部会議資料作成
- ・ 基礎調査等
- ・ 各省会議資料作成
- ・ 実施計画書作成
- ・ コンサル契約請求書
- ・ S
- ・ 業務委託契約
- ・ 成果品承認・精算



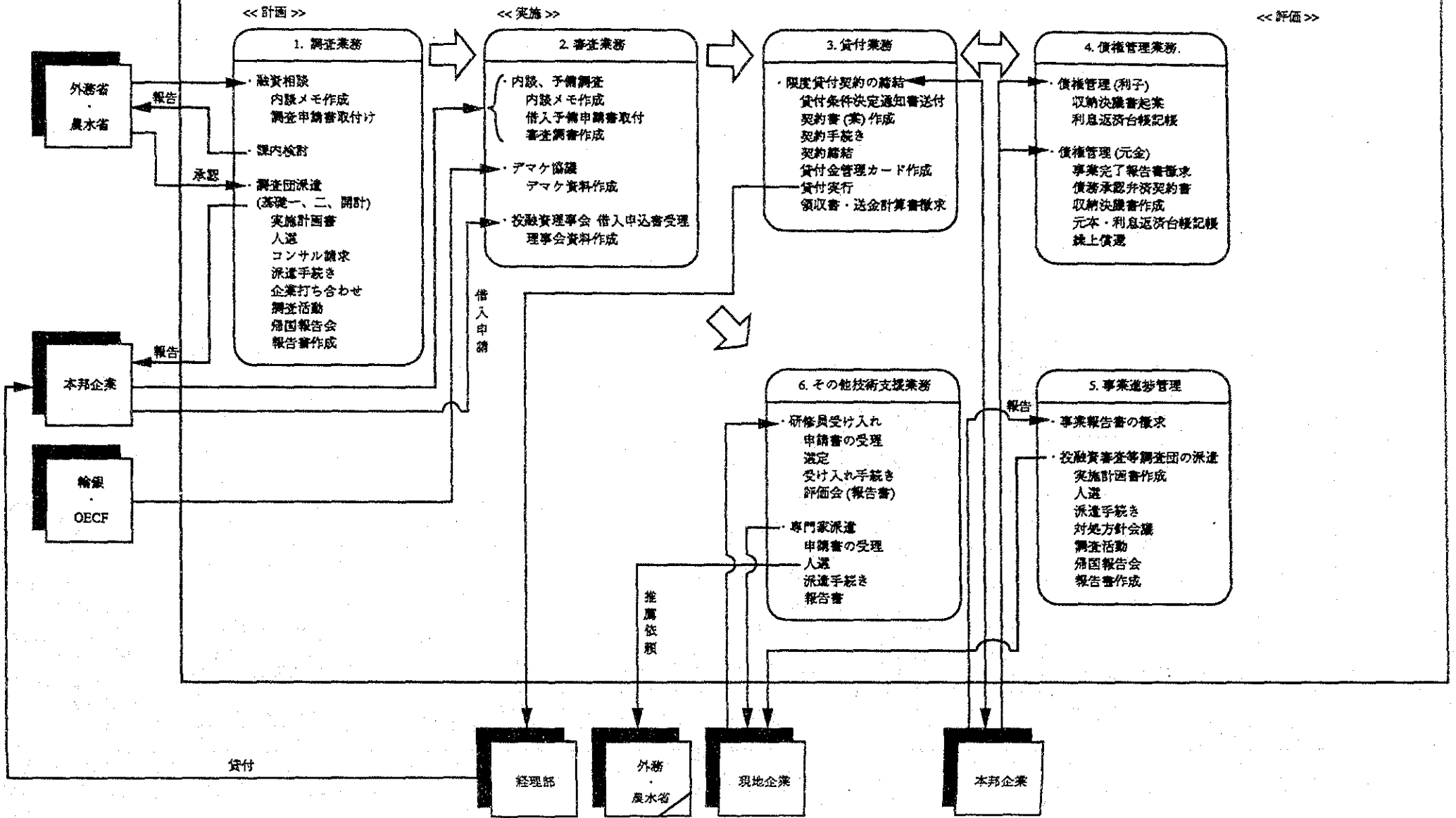
林業水産開発協力部  
(開発調査事業)



林業水産開発協力部  
(開発協力事業)



林業水産開発協力部  
(開発投融资事業)



主要機能一覧

[林業水産開発協力部/プロ技協]

主要機能名		主要機能の内容	システム化の有無	業務量	備考	
1. 新規プロジェクト選定支援	外務省年度計画策定支援	林開部が、外務省技術協力課を、翌年度プロジェクト新規案件選定のために、支援する機能	無	L		
2. プロジェクト協力計画策定	理事会承認	理事会説明資料作成	林開部が、理事会へ、事前調査実施承認を得るため、説明資料を作成する機能	無	M	
	事前調査団派遣		林開部が、調査団を、要請内容把握等のため、派遣する機能			
		各省会議資料作成	林開部が、関係省庁へ調査目的及びその内容を説明するために、各省会議資料を作成する機能	無	M	
		実施計画書作成	林開部が、実施計画書を、外務省と実施協議を行うために、作成する機能	無	M	
		ミニッツ案作成	林開部が、協議議事録案（ミニッツ案）を、先方実施機関との協議の進捗を容易にするため、作成する機能	無		
		人選	林開部が、調査団長及び団員を、調査目的遂行のため、関係省庁と連絡調整の上、人選する機能	無	M	
		派遣手続き	林開部が、（外務省、関係省庁、所属先、JICA経理部、旅行代理店等へ）調査団を派遣するため、諸手続きを行う機能	有	H	
		対処方針会議	林開部が、調査団員、関係省庁へ、調査方針の合意を得るため、対処方針案を作成し、協議する機能	無	M	
		調査活動	事前調査団が、協議議事録を、先方実施機関と今後の協力の方向性・枠組を取り決めるため、先方実施機関とミニッツを署名交換する機能	無	M	
		帰国報告会	事前調査団が、国内関係者に、今後の協力方針・課題を検討するため、帰国報告を行う機能	無	M	
		報告書作成	林開部が、事前調査団で得た情報及び報告会で検討した協力方針等を、協力計画を策定するため、報告書として取り纏める機能	無	M	
		長期調査員派遣		林開部が、事前調査の補完的調査を実施するとともに、実施協議に備えてプロジェクト実施計画及び協力計画等の策定に必要な事項を詳細に調査するため、長期調査員を派遣する機能		
		人選	林開部が、長期調査員を、調査目的遂行のため、関係省庁と連絡調整の上、人選する機能	無	M	
		派遣手続き	林開部が、（外務省、関係省庁、所属先、JICA経理部、旅行代理店等へ）調査員を派遣するため、諸手続きを行う機能	有	H	
		帰国報告会	長期調査員が、国内関係者に、今後の協力方針・課題を検討するため、帰国報告を行う機能	無	M	
	報告書受理	林開部が、長期調査員から提出された報告書を受理し、関係者に送付する機能	無	L		
	協力内容策定	林開部が、事前調査結果及び長期調査員調査結果に基づき、実施協議調査方針を策定するため、検討する機能	無	H		

主要機能名		主要機能の内容	システム化の有無	業務量	備考
2. プロジェクト協力計画策定	実施協議調査団派遣	林開部が、調査団を、先方実施機関とプロジェクトを実施するための協議及び実施協議議事録、R/Dを締結するため、派遣する機能			
	各省会議資料作成	林開部が、関係省庁へ調査目的及びその内容を説明するために、各省会議資料を作成する機能	無	M	
	実施計画書作成	事前調査の作業に準ずる。	無	M	
	R/D案作成	同上	無	M	
	人選	同上	無	M	
	派遣手続き	同上	有	H	
	対処方針会議	同上	無	M	
	R/D・TSI協議	実施協議調査団が、R/D及びプロジェクト協力全期間の暫定的な協力計画案を、プロジェクトを効果的に実施するため、先方実施期間と署名交換する機能	無	M	
	帰国報告会	同上	無	M	
報告書作成	同上	無	M		
3. プロジェクト実施	プロジェクト年度計画策定	林開部が、各年度毎、プロジェクト毎の専門家の派遣計画及び、研修員の受け入れ計画、機材供与の実施計画を、プロジェクトの効果的、効率的実施のために、策定する機能			

主要機能名		主要機能の内容	システム化の有無	業務量	備考		
3. プロジェクト実施	専門家派遣	派遣前	要請取り付け	林開部が、要請書、A1 フォームを、専門家を派遣するため、在外公館・在外事務所を通じて取り付ける機能	無	L	
		(コンサルタント契約の場合) コンサルタント契約請求書作成	林開部が、契約課においてコンサルタント契約を実行される コンサルタント契約請求書・指示書・業務仕様書を作成する機能	無	H		
		コンサルタント選定委員会	林開部が、第1回選定委員会において指名コンサルタントの選定について協議し、現地説明会において業務指示内容の説明を行い、その後提出されるプロポーザルを基に採点を行い、第2回選定委員会において契約コンサルタントの決定について協議する機能	無	M		
		コンサルタントとの契約交渉	林開部が、コンサルタントと業務内容の詳細決定及び契約金額の交渉を契約課の主導のもと実施する機能	無	M		
		人選	林開部が、要請に的確に対応するため、関係省庁と連絡調整のうえ、専門家を人選する機能(定期及び随時)	無	M		
		事前研修	林開部が、長期専門家が各種事前研修を受講するために必要な申請書等を作成し、必要に応じて関係省庁・所属先に対し出張依頼を行う機能	有	L		
		受け入れ確認取り付け依頼	林開部が、先方実施機関へ専門家の受け入れ承認を確認するため、事務所に対し、受け入れ確認の取り付けを依頼する機能	無	L		
		派遣手続き	林開部が、(外務省、関係省庁、所属先、JICA 経理部、旅行代理店等へ) 専門家を派遣するため、諸手続きを行う機能	有	H		
		携行機材購送	購入	林開部が、専門家から提出された携行機材購送申請書を査定し、各業者から見積書を徴収し、稟議決裁後、発注・検品を行う機能	無	M	
			送付	林開部が、購入した携行機材を輸送業者を通じてプロジェクトに送付し、機材の輸送スケジュール等を事務所等へ通報する機能。併せて、輸送経費支出に必要な稟議決裁を行う機能	無	M	
		オリエンテーション実施	林開部が、派遣専門家へ、プロジェクトへの理解促進のため、派遣前オリエンテーションを実施する機能	無	L		
		活動計画策定	林開部が、派遣専門家へプロジェクトに関する資料を提供し、活動計画書を作成させ、また必要に応じてプロジェクトとの連絡調整を行う機能	無	M		
		事前通報	林開部が、専門家の出発に際し、事務所への航空便通報の他便宜供与依頼を行う機能	有	L		
		派遣中	業務報告書受付	林開部が、派遣専門家から提出される四半期業務報告書により、プロジェクトの進捗状況を把握し、必要に応じて調整等を行う機能	無	L	
	各種申請書処理	林開部が、専門家から提出される住宅手当・扶養親族呼び寄せ・子女一時呼び寄せ・任国外旅行・健康管理旅行・帰路変更等、待遇面に係る各種申請を処理するため、稟議決裁し、その結果を在外事務所等へ通報する機能	無	H			
申請に基づかない身分処遇処理	林開部が、各付け変更等専門家の身分処遇に係わる調整を行うため、稟議決裁し、その結果を在外事務所等へ通報する機能	無	M				

主要機能名			主要機能の内容	システム化の有無	業務量	備考	
3. プロジェクト実施	専門家派遣	帰国後	帰国後手続き	林開部が、帰国専門家の旅費精算、帰国後健康診断などの諸手続きを行う機能	無	M	
			報告書受理	林開部が、専門家から帰国報告書を受理し、必要に応じて帰国報告会を開催する機能	無	L	
			(コンサルト契約の場合) 成果品の承認	林開部が、コンサルタントより提出された成果品の内容及び精算書をチェックし、成果品承認の決裁稟議を行う機能	無	M	
	供与機材	予算枠事前通報	林開部が、翌年度の実施計画書作成等の業務を円滑に進めるため、予算枠を事務所を通じて事前に通報し、和文リストを提出させる機能	無	L		
		要請取り付け	林開部が、要請書、(A4 フォーム)を、機材を供与するため、在外公館・在外事務所を通じて取り付ける機能	無	L		
		実施計画書作成	林開部が、実施計画書を、外務省と実施協議を行うために、作成する機能	無	H		
		購送請求書作成	林開部が、JICA 調達部機材課へ、要請された数量、仕様の機材を的確に調達するため、購送請求書を作成し提出する機能	無	H		
		輸送スケジュール通報	林開部が、機材の輸送スケジュールを、現地で機材の通関、輸送を円滑に行う準備のため、在外事務所に通報する機能	無	L		
		現地調達手続き	林開部が、プロジェクトから提出越す現地調達申請書に基づき、本邦単価を調査し査定したうえ、稟議決裁、示達手続きを行う機能	無	H		
		機材検収調書受理	林開部が、プロジェクトから提出越す機材検収調書を受理し、機材課へ回付、林開部でもファイルする機能	無	L		
	研修員受け入れ	予算枠策定資料作成	林開部が、研修事業部に対して、研修枠決定のための資料を作成し提供する機能	無	L		
		連絡調整	林開部が、研修事業部に対して、研修員を効果的、効率的に受け入れるため、要請書 A2-3 の催促・受入先の確保・研修内容の調整等により支援する機能	無	M		
	ローカルコスト負担事業		林開部が、プロジェクトに対して、プロジェクトの円滑な実施のために、各種 L/C 負担事業を実施により支援する機能 1. 臨時現地業務費の支給、技術普及広報、セミナー開催、技術交換 2. 応急対策、中堅技術者養成対策、造林対策 3. プロジェクト基盤整備				
	申請書等取り付け 1. 2. 3.		林開部が、L/C 負担事業に係る申請書及び必要資料を、在外事務所を通じて取り付ける機能	無	L		
	実施計画書作成 2. 3.		林開部が、実施計画書を、外務省と実施協議を行うために、作成する機能	無	H		
	実施決裁・示達 1. 2. 3.		林開部が、実施計画書に基づき、L/C 負担事業に必要な資金を在外事務所へ示達（または資金前渡）するために、実施決裁を作成し稟議する機能	無	M		
	コンサルタント契約 (業務実施契約) 3.		林開部が、コンサルタントによる実施設計調査団を派遣するために、契約課を通じてコンサルタント契約を行う機能。コンサルタント契約手続きについては、専門家派遣に準ずる。	無	H		
コンサルタント契約 (役務提供契約) 3.		林開部が、コンサルタントによる施工管理専門家を派遣するために、契約課を通じてコンサルタント契約を行う機能。コンサルタント契約手続きについては、専門家派遣に準ずる。	無	H			
精算 1. 2. (成果品の承認・精算 3.)		林開部が、L/C 負担事業の終了にあたって提出される報告書及び経費精算書をもとに、精算（成果品の承認）に必要な稟議決裁を行う機能	無	M			

主要機能名	主要機能の内容	システム化の有無	業務量	備考	
4. プロジェクト管理	進捗管理	林開部が、プロジェクトの進捗を、プロジェクトの円滑な実施のために、管理する機能	無	H	
	調査団派遣 (計画打合・巡回指導)	林開部が、当初計画の見直しのための計画打合調査、派遣中専門家を巡回指導するための巡回指導調査を、実施する機能			
	各省会議資料作成	事前調査の作業に準ずる。	無	M	
	実施計画書作成	同上	無	M	
	ミニッツ案作成	同上	無	M	
	人選	同上	無	M	
	派遣手続き	同上	無	M	
	対処方針会議	同上	無	M	
	調査活動	同上	無	M	
	帰国報告会	同上	無	M	
業務出張		林開部が、計画打合・巡回指導調査団を派遣しない年度において、プロジェクト担当者を長期調査員として派遣することにより、プロジェクトの進捗状況の把握を行い、必要に応じて調整等を行う機能			
	派遣手続き	専門家派遣の作業に準ずる。	無	M	
5. プロジェクト評価	評価調査団派遣	林開部が、調査団を、プロジェクトの最終年度にR/Dの協力目標の達成度を評価し、Evaluation Reportを先方実施機関と署名交換するため、派遣する機能			
	各省会議資料作成	事前調査の作業に準ずる。	無	M	
	実施計画書作成	同上	無	M	
	コンサルタント契約請求書作成	専門家派遣の作業に準ずる。(評価担当の調査団員にコンサルタントを派遣する場合)	無	H	
	コンサルタント選定委員会	同上	無	M	
	コンサルタントとの契約交渉	同上	無	M	
	E/R案作成	林開部が、Evaluation Report案を、プロジェクトの終了時評価をするため、作成する機能	無	M	
	人選	事前調査の作業に準ずる。	無	M	
派遣手続き	同上	無	M		



主要機能名		主要機能の内容	システム化の有無	業務量	備考
5. プロジェクト評価	評価調査団派遣	対処方針会議	同上	無	M
		調査活動	同上	無	M
		帰国報告会	同上	無	M
		成果品の承認	専門家派遣の作業に準ずる。(評価担当の調査団員にコンサルタントを派遣した場合)	無	M
		報告書作成	事前調査の作業に準ずる。	無	M
6. フォローアップアフターケア	評価結果フォローアップ		林開部が、評価結果に基づきプロジェクトの終了・R/Dの延長・フォローアップ協力の実施のいずれかで今後対応すべきか関係省庁等と協議し、決定する機能	無	M
	アフターケア調査団	各省会議資料作成	事前調査の作業に準ずる。	無	M
		実施計画書作成	同上	無	M
		ミニッツ案作成	同上	無	M
		人選	同上	無	M
		派遣手続き	同上	無	M
		対処方針会議	同上	無	M
		調査活動	同上	無	M
		帰国報告会	同上	無	M
	報告書作成	同上	無	M	
	フォローアップ実施	林開部が、専門家派遣・研修員受入・機材供与等を、プロジェクトの効果的なフォローアップのために、実施する機能	無	H	
アフターケア実施	林開部が、専門家派遣・研修員受入・機材供与等をプロジェクトのアフターケアのために、実施する機能	無	H		
7. 管理	予算要求		林開部が、農林水産業協力事業に係る翌年度予算の概算要求書・説明資料・補足説明資料を、予算獲得のために作成する機能	有	H
	意見調整	林開部が、翌年度予算要求にあたり、経理部から指示された新規案件重点事項等を基に、関係省庁と意見調整を行う機能	無	M	
	予算要求資料作成	林開部が、概算要求書(案)・説明資料・補足説明資料を作成する機能	無	H	
	予算実行計画作成・予算内報		林開部が、当該年度予算に関する実行計画を、予算の適正執行を確保するため、作成する機能策定した実行計画枠を、各種申請書を提出させるため、在外事務所を通じてプロジェクトへ内報する機能	有	H

主要機能名		主要機能の内容	システム化の有無	業務量	備考	
7. 管理	予算管理	実行計画管理	林開部が、当該年度予算に関する実行計画に基づき、稟議決裁文書及び支出負担行為書作成に際し、チェックする機能	無	H	
		農計部電算入力	農計部が、当該年度の予算の支出状況を管理するため、林開部より回付された支出負担行為書をチェックし、予算管理システムによる電算入力処理を随時行う機能	-	-	
		支出状況管理	林開部が、当該年度の予算の支出状況を管理するため、農計部作成の事業別支出状況表等をチェックし、実行計画管理にフィードバックさせる機能	無	H	
	調整会議開催	プロジェクトリーダー会議	林開部が、農計部及び農開部と共同で、プロジェクトリーダー会議を、プロジェクトの現状と問題点について討議し、翌年度の各プロジェクトの年度計画について協議するため、年1度開催する（東京及び在外において交互に開催）機能	無	H	
		調整員会議	林開部が、調整員会議を、調整員業務・プロジェクトの運営等について協議するため、開催する機能	無	H	
	行政監察対策資料作成	林開部が、行政監察対策資料を作成する機能	無	M		
	会計検査対策資料作成	林開部が、会計検査対策資料を作成する機能	無	M		
	環境案件資料作成	林開部が、環境案件に関する資料を作成する機能	無	M		
	国際機関関連資料作成	林開部が、TFAP (FAO)・ITTO・世界銀行等の林業協力に関連する資料を作成する機能	無	M		
	マスコミ・NGO 対応	林開部が、マスコミ・NGO・等からの質問や、広報資料提供依頼等に対応する機能	無	M		
	部内システム改善	林開部が、事業を効率的に実施するために、部内の業務改善やシステム開発等を行う機能	無	M		
	滞在費等送金	林開部が、専門家の滞在費・住居手当等を、各種申請書に基づく変更処理が実行されているかをチェックする機能（チェックシートの提出及び毎月定額分定期送金は計算センターにて実施）	有	L		
	人件費補填	林開部が、専門家の所属先に対して人件費を補填するために、所属先から申請書を取り付け農計部に回付する機能（補填月額の認定と定期送金は農計部にて実施）	有	L		
統計	林開部が、事業の広報、運営分析、資金の適正使用確保等のため、事業実績を取り纏め、各種統計資料を作成する機能	有	M			
連絡・調整	林開部が、在外事務所へ、プロジェクトの効率的、効果的実施のために、種々の連絡・調整を行う機能	無	H			

主要機能名	主要機能の内容	システム化の有無	業務量	備考	
8. プロジェクト支援	支援会議開催 (林業協力国内委員会)	林開部が、プロジェクトの円滑かつ効果的な運営を計るため、技術的問題の検討及び情報提供、専門家派遣・研修員受入・機材供与等の実施運営体制の技術的側面からの検討及び情報提供を行う国内委員会を設置する機能			
	国内委員人選	林開部が、国内委員を、関係省庁等と連絡調整のうえ、人選する機能	無	H	
	業務委託契約	林開部が、委員会開催等に関する業務委託契約を実施するため、実施決裁稟議し、関係機関に対し文書等を発送する機能	無	M	
	会議資料作成	林開部が、国内委員会開催において検討協議するため、検討事項等の会議資料を作成する機能	無	H	
	成果品の承認・精算	林開部が、委託先より提出された成果品の内容及び精算書をチェックし、成果品承認の決裁稟議を行う機能	無	M	
	(運営審議会、 農林部会)	農林3部が、農林水産業協力事業の運営指針を審議するため、運営審議会を開催する機能			
	会議資料作成	林開部が、運営審議会開催にあたって、指定された検討事項について、資料を作成する機能	無	H	
	基礎調査等 (基礎調査)	林開部が、プロジェクトを円滑かつ効率的に実施するため、技術的な基礎調査を行う機能			
	各省会議資料作成	事前調査の作業に準ずる。	無	M	
	実施計画書作成	同上	無	M	
	コンサルタント 契約請求書作成	専門家派遣の作業に準ずる。(調査団員にコンサルタントを派遣する場合)	無	H	
	コンサルタント 選定委員会	同上	無	M	
	コンサルタント との契約交渉	同上	無	M	
	人選	事前調査の作業に準ずる。	無	M	
	派遣手続き	同上	無	M	
対処方針会議	同上	無	M		
調査活動	同上	無	M		
報告書作成	事前調査の作業に準ずる。	無	M		
業務委託契約	林開部が、基礎調査団に調査結果を取り纏め、更に国内作業として調査研究を行い、また調査研究に関する方針検討する委員会の開催及びその運営を行うことを、外部コンサルタントへ業務委託するため、実施決裁稟議のうえ、契約する機能	無	H		

主要機能名		主要機能の内容	システム化の有無	業務量	備考	
8. プロジェクト支援	基礎調査等	帰国報告会	事前調査の作業に準ずる。	無	M	
		成果品の承認・精算	林開部が、委託先より提出された成果品の内容及び精算書をチェックし、成果品承認の決裁稟議を行う機能	無	M	
		(適性技術開発研究)	林開部が、プロジェクトを円滑かつ効率的に実施するため、プロジェクトにおける適性技術を開発研究する機能			
		業務委託契約	林開部が、適性技術開発研究を、外部コンサルタントへ業務委託するため、実施決裁稟議のうえ、契約する機能	無	H	
		成果品の承認・精算	林開部が、委託先より提出された成果品の内容及び精算書をチェックし、成果品承認の決裁稟議を行う機能	無	M	

主要情報一覧

[林業水産開発協力部]

主要情報名		主要構成項目	システム化の有無	備考
1. 要請情報	案件要請情報	要請書、在外公館作成要望調査書、在外公館・在外事務所よりの関連情報、開発協力事業資金借入予備申請書	無	
	実施要請情報	A1 フォーム、短期専門家活動計画書 (T/R)、A2・A3 フォーム、研修員受け入れ要望調査表、A4 フォーム、要請機材和文リスト	無	
2. 相手国情報	任国情報	国家開発計画、国総研作成任国事情、在外事務所よりの各種情報	無	
	国別専門分野情報	国別情報ファイル (企画部)、相手国関係省庁年次報告書、各種調査団収集資料、国総研作成開発途上国技術情報データシート (国別編)、FAO 等国際機関・先進援助国各種報告書	無	
	相手国行政機関情報	援助担当省庁別所管事項 (林業分野)、相手国林業状況	無	
3. 計画情報	外務省年度計画情報		無	
	R/D・S/W 情報	R/D、TSI、S/W、ミニッツ	無	
	年度計画情報	案件別年度計画書、開発協力事業資金貸付条件決定通知書	無	
4. 専門家情報		専門家履歴書、B1 フォーム、健康診断書、国内委員会名簿、専門家賦存状況調査リスト、関係者の個人情報、開発協力専門家派遣申請書	無	
5. 内部人材情報		国総研専門家登録資料	無	
6. 機材情報		和文リスト、実施計画書、購送請求書、機器カタログ、機材マニュアル (和文・英文)、輸送スケジュール、携行機材申請書、供与機材実績リスト、機材修理調査団報告書	無	
7. 計画策定情報		理事会説明用資料、実施計画書 (事前・実施協議調査)、事前調査団報告書、長期調査員報告書、実施協議調査団報告書、専門家活動計画書	無	
8. 申請情報		各種申請書 (ex. 家族呼び寄せ申請書、住居手当認定申請書、子女教育手当支給申請書、一時帰国願、子女一時呼び寄せ申請書、健康管理費支給申請書、任国外旅行承認願、警備員備上費補填認定申請書、帰路変更願、等)	無	
9. 評価情報		評価調査団報告書 (Joint) Evaluation Report	無	
10. 外部協力団体情報		国内委員会設置要綱、研修員受入先情報、大学情報、研究機関情報、民間機関情報	無	

主要情報名	主要構成項目	システム化の有無	備考
11. 認可予算情報	概算要求書・説明資料、認可予算、事業計画・資金計画・収入計画、収入予算明細書、開発協力限度貸付契約書	無	
12. 実行予算情報	予算実行計画書、繰り越し申請書	有	
13. 会計情報	財務諸表、会計検査受検資料、支出負担行為書、現地業務費受払報告書、指示事項通知書、元利金収納依頼書、債務弁済契約書	有	
14. コンサルタント契約情報	歩掛り資料、契約課作成資料、コンサルタント契約請求書、業務指示書、業務仕様書		
15. 技術情報	国内委員会技術情報支援情報、関連学術誌等	無	
16. 手続き書類情報	専門家・調査団派遣手続き各種書類（推薦依頼書・受け入れ確認書等）	有	
17. ドラフト情報	各種ミニッツ案、R/D案、TSI案、E/R案、S/W案	無	
18. 支援情報	業務手引書等	無	
19. 対外資料情報	外務省等からの依頼に基づく各種作成資料、広報用写真資料	無	
20. 研修情報	ファイナルレポート、研修員受入機関リスト	無	
21. 進捗管理情報	プロジェクト進行管理表、プロジェクト概要表、専門家業務報告書、事務連絡、在外事務所よりの業務公信、各種調査団報告書、プロジェクトリーダー会議議事録、調整員会議議事録、機材利用状況調査、機材管理台帳、開発協力事業実績報告書等	無	
22. プロジェクト実施機関情報	実施機関組織図、実施機関年次報告書、カウンターパートリスト、実施機関予算状況	無	
23. 実績情報	専門家派遣実績、機材供与実績、研修員受入実績、開発調査実績	一部有	
24. 統計情報	事業団年報用資料	無	

機能・情報マトリックス

[林業水産開発協力部/プロ技協]

主要情報		要請情報	相手国情報		計画情報		専門家情報	機材情報 (内部)人材情報	計画策定情報	申請情報	評価情報	外部協力団体情報	認可予算情報	実行予算情報	会計情報	コンサルタント契約情報	技術情報	手続書類情報	ドラフト情報	支援情報	対外資料情報	研修情報	進捗管理情報	実績情報	統計情報	企業情報	審査情報	
			案件要請情報	実施要請情報	任国情報	国別専門分野情報																						相手国行政機関情報
1. 新規プロジェクト選定支援	外務省年度計画策定支援	u		u	u	u																						
2. プロジェクト協力計画策定	理事会承認	理事会説明資料作成	u	u	u	u	u			c																		
	事前調査団派遣	各省会議資料作成	u	u	u	u	u				c																	
		実施計画書作成	u	u	u	u	u				c		u	c														
		ミニッツ案作成	u	u	u	u	u																					
		人選	u	u	u				uc	u			u															
		派遣手続き							u						u	c		c	u									
		対処方針会議	u	u	u	u	u				c		u					u	u									
		調査活動	u	c	c	c					c							u	u						u			
		帰国報告会	u	u	u	u					uc							u							u			
	長期調査員派遣	報告書作成	u	u	u	u					uc						u							u				
		人選	u	u	u				uc	u			u															
		派遣手続き							u						u	c		c	u									
		帰国報告会	u	u	u	u					uc							u										
		報告書受理											u															
	協力内容策定	u	u	u	u					uc										c								

主要情報		要請情報		相手国情報		計画情報		専門家情報	機材情報 (内部)人材情報	計画策定情報	申請情報	評価情報	外部協力団体情報	認可予算情報	実行予算情報	会計情報	コンサルタント契約情報	技術情報	手続書類情報	ドキュメント情報	支援情報	対外資料情報	研修情報	進捗管理情報	実績情報	統計情報	企業情報	審査情報				
		案件要請情報	実施要請情報	任国情報	国別専門分野情報	相手国行政機関情報	外務省年度計画情報																						R/D情報	年度計画		
2. プロジェクト 協力計画策定	実施協議調査団派遣	各省会議資料作成		u	u	u	u				c																					
		実施計画書作成		u	u	u	u					c			u	c																
		R/D案作成		u	u	u	u		c																							
		入選		u	u	u				uc	u				u																	
		派遣手続									u						u	c				c		u								
		対処方針会議		u	u	u	u		u				c		u						u		u									
		R/D・TSI協議		u		c	c	c		c			c								u		u					c				
		帰国報告会 報告書作成		u	u	u	u		u				uc								u						u					
3. プロジェクト 実施	プロジェクト年度計画策定							u	c		u			u	c																	
	専門家派遣	派遣前	要請取り付け		u																											
			(コンサルタント契約の場合) コンサルタント契約請求書作成													u	c		uc	u	c		u									
			コンサルタント選定委員会																	u	u											
			コンサルタントとの契約交渉																	u	u											
			入選		u						u	c															uc					
			事前研修									u												c								
			受け入れ確認取付け依頼									uc											c		u				c			
			派遣手続き									u												c		u						
			携行機材贈送																													
購入												uc	u			u	c				c											
送付											uc	u			u	c				c												

主要機能



主要機能			主要情報		要請情報		相手国情報		計画情報			専門家情報	機材情報	計画策定情報	申請情報	評価情報	外部協力団体情報	認可予算情報	実行予算情報	会計情報	コンサルタント契約情報	技術情報	手続書類情報	ドラフト情報	支援情報	対外資料情報	研修情報	進捗管理情報	プロジェクト実施機関情報	実績情報	統計情報	企業情報	審査情報						
					案件要請情報	実施要請情報	任国情報	国別専門分野情報	相手国行政機関情報	外務省年度計画情報	R/D情報																							年度計画					
3. プロジェクト実施	専門家派遣	派遣前	オリエンテーション実施		u	u	u		u	u				u																									
			活動計画策定												u	uc								u															
			事前通報																						c		u												
			業務報告書受付													uc	u																						
			各種申請書処理														u								c		c												
		申請に基づかない身分処遇処理											u																										
		派遣後	帰国後手続き																																				
			報告書受理																																				
			(コンサルタント契約の場合) 成果品の承認																																				
	予算枠事前通報																																						
	供与機材	要請取り付け																																					
		実施計画書作成										u		uc	c									u															
		購送請求書作成										u		uc												c													
		輸送スケジュール通報													u																								
		現地調達手続き											u		uc																								
		機材研修調書受理													u																								
		研修員受け入れ	予算枠策定資料作成																																				
	連絡調整																																						



主要機能		主要情報		要請情報		相手国情報		計画情報		専門家情報	機材情報	計画策定情報	申請情報	評価情報	外部協力団体情報	認可予算情報	実行予算情報	会計情報	コンサルタント契約情報	技術情報	手続書類情報	ドラフト情報	支援情報	対外資料情報	研修情報	進捗管理情報	実績情報	統計情報	企業情報	審査情報					
				案件要請情報	実施要請情報	任国情報	国別専門分野情報	相手国行政機関情報	外務省年度計画情報																						R/D情報	年度計画			
5. プロジェクト 評価	評価調査団派遣	各省会議資料作成										c																							
		実施計画書作成											uc				u	c																	
		コンサルタント契約請求書作成															u	u	c	uc	u	c	u												
		コンサルタント選定委員会																			u	u													
		コンサルタントとの契約交渉																			u	u													
		E/R案作成								u	u											u	c							u					
		人選										c	u				u																		
		派遣手続き											u						u	c			c	u										c	
		対処方針会議								u	u			c	uc	u						u	u					u	u	u					
		調査活動								u	u					c						u							u	u	u				
		帰国報告会																																	
		成果品の承認																				u	c												
		報告書作成																																	

主要機能		主要情報		要請情報	相手国情報		計画情報		専門家情報	機材情報	計画策定情報	申請情報	評価情報	外部協力団体情報	認可予算情報	実行予算情報	会計情報	コンサルタント契約情報	技術情報	手続書類情報	ドラフト情報	支援情報	対外資料情報	研修情報	進捗管理情報	プロジェクト実施機関情報	実績情報	統計情報	企業情報	審査情報		
				案件要請情報	実施要請情報	任国情報	国別専門分野情報	相手国行政機関情報	外務省年度計画情報	R/D情報	年度計画	(内部)人材情報																				
6. フォローアップ アフターケア	評価結果フォローアップ							c	c																							
	アフターケア調査団	各省会議資料作成							u	u				u																		
		実施計画書作成							u	u				u		u	c			u												
		ミニッツ案作成							u											u			c									
		人選									c	u																				
		派遣手続き									u							u	c				c		u						c	
		対処方針会議							u	u					c						u						u	u	u			
		調査活動							u	u					c						u						u	u	u			
		帰国報告会														c																
	報告書作成														uc		u															
フォローアップ実施		u						u	u	c	u	uc			u		u	c		u	uc				u	u	u					
アフターケア実施		u						u	u	c	u	uc			u		u	c		u	uc				u	u	u					
7. 管理	予算要求	意見調整					u		u								c															
		予算要求資料作成								uc								c														
	予算実行計画作成・予算内報									uc							u	c														
	予算管理	実行計画管理								u								u	u								u					
		農計部電算入力																														
		支出状況管理								u									u	u							u					
調整会議開催	プロジェクトリーダー会議								uc		u	uc					u								u	uc						
	調整員会議								uc			uc					u									uc						

主要情報		要請情報		相手国情報		計画情報		専門家情報	(内部)人材情報	機材情報	計画策定情報	申請情報	評価情報	外部協力団体情報	認可予算情報	実行予算情報	会計情報	コンサルタント契約情報	技術情報	手続書類情報	ドラフト情報	支援情報	対外資料情報	研修情報	進捗管理情報	実績情報	プロジェクト実施機関情報	統計情報	企業情報	審査情報		
		案件要請情報	実施要請情報	任国情報	国別専門分野情報	相手国行政機関情報	外務省年度計画情報																								R/D情報	年度計画
7. 管理	行政監察対策資料作成							u			u	u	u			u	uc			u				u	u		u	u				
	会計検査対策資料作成							u			u	u	u				u	uc			u				u	u		u	u			
	環境案件資料作成							u				u			u									c		u		u				
	国際機関関連資料作成							u				u			u										c		u		u			
	マスコミ・NGO対応							u				u													c		u		u			
	部内システム改善							u	u		u					u	u	u				u		c		u	u					
	滞在費等送金													u											c							
	人件費補填													u											c							
	統計																												u	c		
連絡・調整								u	u		u	u	u				u				u					u	uc					
8. プロジェクト支援	支援会議開催	(林業協力国内委員会)	国内委員人選					u	u	u					u						u											
			業務委託契約															u	c													
			会議資料作成					u					u			u						u						u				
		成果品の承認・精算																														
	(運営審議会、農林部会)	会議資料作成						u			u			u		u										u		u	c			

主要機能		主要情報		要請情報		相手国情報		計画情報		専門家情報	機材情報 (内部)人材情報	計画策定情報	申請情報	評価情報	外部協力団体情報	認可予算情報	実行予算情報	会計情報	コンサルタント契約情報	技術情報	手続書類情報	ドラフト情報	支援助情報	対外資料情報	研修情報	進捗管理情報	実績情報	統計情報	企業情報	審査情報					
				案件要請情報	実施要請情報	任国情報	国別専門分野情報	相手国行政機関情報	外務省年度計画情報																						R/D情報	年度計画			
8. プロジェクト 支援	(基礎調査)	各省会議資料作成	u	u	u	u						c																							
		実施計画書作成	u	u	u	u				u			uc				u	c																	
		コンサルタント契約請求書作成																u	c	uc	u	c		u											
		コンサルタント選定委員会																		u	u														
		コンサルタントとの契約交渉																		u	u														
		人選									c	u					u																		
		派遣手続き									u							u	c				c	u											
		対処方針会議			u	u	u			u				c								u													
		調査活動					u			u				c								u													
		報告書作成												uc								u													
	(適性技術 開発研究)	業務委託契約											u				u	c	uc																
		帰国報告会											uc			u																			
		成果品の承認・精算																	c	uc															
		業務委託契約	u														u	c	u																
																	u	c																	

主要機能一覧

[林業水産開発協力部/開発調査]

主要機能名		主要機能の内容	システム化の有無	業務量	備考
1. 新規案件選定支援		林開部が、外務省開発協力課を、翌年度開発調査新規案件選定のために、支援する機能			
	案件検討	案件一覧表作成	林開部が、案件一覧表を、翌年度開発調査新規案件選定のために作成・提出する機能	無	M
2. 事前調査実施		林開部が、外務省の別途指示に基づき、事前調査を、要請内容把握等のために実施する機能			
		実施方針案作成	林開部が、外務省へ、調査目的及び調査内容を説明するために、実施方針案を作成する機能	無	M
		実施計画書作成	林開部が、調査目的及び調査内容を説明し、実施予算確保のために、実施計画書を作成する機能	無	M
		人選	林開部が、調査団長及び団員を、調査目的遂行のために、関係省庁と調整の上、人選する機能	無	M
		派遣手続き	林開部が、調査団派遣のため、(外務省、関係省庁、所属先、JICA 関係部、旅行代理店等へ) 必要な諸手続きを行う機能	一部有	H
		S/W 案作成	林開部が、S/W 案を、先方政府との協議の進捗を容易にするために作成する機能	無	M
		対処方針会議	林開部が、調査団員、関係省庁へ、調査方針の合意を得るために対処方針案を作成し、協議する機能	無	M
		調査活動	事前調査団が、今後の協力の方向性・枠組みを取り決めるために、現地調査を通じて、先方政府と協議し、S/W に署名・交換する機能	無	H
		帰国報告会	事前調査団が、今後の協力方針・課題を検討するために、国内関係者に帰国報告を行う機能	無	M
	報告書作成	林開部が、事前調査の結果を取り纏め、報告書を作成する機能	無	M	
3. 本格調査準備		林開部が、S/W 等に基づき、コンサルタント等と業務実施契約を締結する機能			
		実施方針案作成	林開部が、S/W 等に基づき、外務省へ調査目的及び調査内容を説明するために、実施方針案を作成する機能	無	M
		実施計画書作成	林開部が、調査目的及び調査内容を説明し、実施予算確保のために、実施計画書を作成する機能	無	H
		契約請求書作成	林開部が、業務指示書案、業務仕様書案、契約請求書を作成する機能	無	H
		現場説明	林開部が、契約課の行う現場説明に立ち会い、応答する機能	無	L
		契約交渉	林開部が、契約課の行う契約交渉に立ち会い、質疑応答する機能	無	L
		作監委設置	林開部が、必要に応じて、作業監理委員会を設置する機能	無	M
4. 本格調査実施		林開部が、本格調査の実施計画書に基づき、本格調査を実施・監督する機能			
		国内作業	林開部が、コンサルタントの行う本格調査の進捗に合わせて、必要に応じて関係省庁・コンサルタント・作業監理委員会等と協議する機能	無	M
		作監委開催	林開部が、調査の技術的な監理を行うために、必要に応じて作業監理委員会を開催する機能	無	M
		調査用機材購送	林開部が、調査実施に必要な機材の購送請求書を作成する機能	無	M
		本格調査団派遣 手続	林開部が、外務省、JICA 関係部へ、本格調査団派遣のために、必要な諸手続を行う機能	無	L

主要機能名		主要機能の内容	システム化の有無	業務量	備考	
4. 本格調査実施	現地作業監視調査団派遣手続	林開部が、現地作業監視調査団派遣のために（外務省、関係省庁、所属先、JICA 関係部、旅行代理店等へ）必要な諸手続を行う機能	一部有	H		
	現地作業監視	現地作業監視調査団が、本格調査団と相手国政府との協議に参加・助言し、M/M 等の確認を行う機能	無	M		
	帰国報告会	本格調査団及び現地作業監視調査団が、現地調査結果及び相手国政府との協議内容等について、国内関係者に帰国報告を行う機能	無	M		
	検査監督業務	林開部が、業務実施契約に基づき、コンサルタントの業務について監督し、成果品について検査する機能	無	H		
5. C/P 研修員受入	受入れ支援	林開部が、本格調査団を通じて、技術移転のための C/P 研修員の受入れを支援する機能	無	L		
6. 機材譲渡	機材譲渡手続	林開部が、相手国政府の要請に基づき、本格調査に使用した機材を、相手国政府に譲渡するための手続を行う機能	無	M		
7. 管理	予算要求	林開部が、開発調査事業に係る翌年度予算の概算要求書・説明資料・補足説明資料を、予算獲得のために作成する機能	有	H		
		意見調整	林開部が、翌年度予算要求にあたり、経理部から指示された新規案件重点事項等を基に、関係省庁と意見調整を行う機能	無	M	
		予算要求資料作成	林開部が、概算要求書（案）・説明資料・補足説明資料を作成する機能	無	H	
	予算実行計画作成	林開部が、当該年度予算に関する実行計画を、予算の適正執行を確保するため、作成する機能	有	H		
	予算管理	実行計画管理	林開部が、当該年度予算に関する実行計画に基づき、東議決裁文書及び支出負担行為書作成に際し、チェックする機能	無	H	
		農計部電算入力	農計部が、当該年度の予算の支出状況を管理するため、林開部より回付された支出負担行為書をチェックし、予算管理システムによる電算入力処理を随時行う機能	-	-	
		支出状況管理	林開部が、当該年度の予算の支出状況を管理するため、農計部作成の事業別支出状況表等をチェックし、実行計画管理にフィードバックさせる機能	無	H	
	行政監察対策資料作成	林開部が、行政監察対策資料を作成する機能	無	M		
	会計検査対策資料作成	林開部が、会計検査対策資料を作成する機能	無	M		
	環境案件資料作成	林開部が、環境案件に関する資料を作成する機能	無	M		
	国際機関関連資料作成	林開部が、TFAP (FAO)・ITTO・世界銀行等の林業水産業協力に関連する資料を作成する機能	無	M		
	マスコミ・NGO 対応	林開部が、マスコミ・NGO 等からの質問や、広報資料提供依頼等に対応する機能	無	M		
	部内システム改善	林開部が、事業を効率的に実施するために、部内の業務改善やシステム開発等を行う機能	無	M		
	人件費補填	林開部が、調査団員の所属先に対して人件費を補填するために、所属先から申請書を取り付け、農計部に回付する機能（補填月額の認定と定期送金は農計部にて実施）	有	L		
	統計	林開部が、事業の広報、運営分析、資金の適正使用確保等のため、事業実績を取り纏め、各種統計資料を作成する機能	有	M		
連絡・調整	林開部が、在外事務所へ、プロジェクトの効率的、効果的実施のために、種々の連絡・調整を行う機能	無	H			



機能・情報マトリックス

[林業水産開発協力部/開発調査]

主要情報			要 請 情 報	相手国情報			計画情報		専 門 家 情 報	機 材 情 報	計 画 策 定 情 報	申 請 情 報	評 価 情 報	外 部 協 力 団 体 情 報	認 可 予 算 情 報	実 行 予 算 情 報	会 計 情 報	コ ン サ ル タ ン ト 契 約 情 報	技 術 情 報	手 続 書 類 情 報	ド ラ フ ト 情 報	支 援 情 報	対 外 資 料 情 報	研 修 情 報	進 捗 管 理 情 報	プ ロ ジ ェ ク ト 実 施 機 関 情 報	実 績 情 報	統 計 情 報	企 業 情 報	審 査 情 報		
				案 件 要 請 情 報	実 施 要 請 情 報	任 国 情 報	相 手 国 行 政 機 関 情 報	外 務 省 年 度 計 画 情 報																							R / D 情 報	年 度 計 画
主要機能																																
1. 新規案件選定 支援	案件検討	案件一覧表作成	uc																													
2. 事前調査実施		実施方針案作成	uc	u	u	u	u												u													
		実施計画書作成		u	u	u	u	c			c									u												
		人選							u	u																						
		派遣手続き								u						u	c				c											
		S/W案作成		u	u				u			uc									u		c									
		対処方針会議		u	u				u			uc									u		c									
		調査活動		u	u			c				uc									u		u									
		帰国報告会 報告書作成							u			uc									u											
3. 本格調査準備		実施方針案作成		u	u	u	u	u												u												
		実施計画書作成		u	u	u	u	u	c			c				u				u												
		契約請求書作成							u			u				u	c	uc	u	c												
		現場説明														u	u	u	u	u												
		契約交渉														u	u	u	u													
		作監委設置							u	u	u	u			u						u											
4. 本格調査実施		国内作業						u	u		u			u					u													
		作監委開催						u	u		u			u						u												
		調査用機材購送						u	u		c			u		u	c		u	c												
		本格調査団派遣手続						u	u	u		u		u		u	c		u	c												

主要機能		主要情報		要請情報		相手国情報		計画情報		専門家情報	機材情報 (内部)人材情報	計画策定情報	申請情報	評価情報	外部協力団体情報	認可予算情報	実行予算情報	会計情報	コンサルタント契約情報	技術情報	手続書類情報	ドキュメント情報	支援情報	対外資料情報	研修情報	進捗管理情報	実績情報	統計情報	企業情報	審査情報		
				実施要請情報	案件要請情報	任国情報	相手国行政機関情報	外務省年度計画情報	R/D情報																						年度計画	
4. 本格調査実施		現地作業調査団派遣手続							u	u							u	c														
		現地作業監理							u			uc									u											
		帰国報告会							u	u		uc			u						u											
		検査監督業務							u	u		u			u						u											
5. C/P 研修員受入		受入れ支援						u			u								u	u					uc							
6. 機材譲渡		機材譲渡手続						u			uc						u	c	u		c											
7. 管理	予算要求	意見調整			u	u									c																	
		予算要求資料作成				uc										c																
	予算実行計画作成					uc									u	c																
		予算管理	実行計画管理			u											u	u									u					
			農計部電算入力				u											u	u								u					
		支出状況管理				u											u	u								u						
		行政監察対策資料作成				u					u	u	u				u	uc			u				u	u	u	u	u			
		会計検査対策資料作成				u					u	u	u				u	uc			u				u	u	u	u	u			
		環境案件資料作成				u						u			u									c		u	u					
		国際機関関連資料作成				u						u			u										c		u	u				
		マスコミ・NGO 対応				u						u													c		u	u				
		部内システム改善				u	u					u				u	u	u			u		c		u	u						
		人件費補填												u				c				c										
		統計																										u	c			
	連絡・調整				u	u					u	u	u				u			u					u	uc						

主要機能一覧

[林業水産開発協力部/開発協力]

主要機能名		主要機能の内容	システム化の有無	業務量	備考
1. 現地実証調査選定	外務省年度計画策定支援	林投課が、外務省開発協力課を翌年度新規実証案件選定のために支援する機能	無	H	
	実証調査項目及び候補国決定	林投課が、本邦民間企業が海外投資する際に障害となる技術的問題点を整理し、実証調査の対象として項目を選定する機能	無	H	
2. 実証調査計画	基礎一次調査団派遣	林投課が、実証調査国の選定のために派遣する機能			
	実施計画書作成	林投課が、実施計画書を外務省、農水省と実施協議を行い、事業団内での承認を得るために、作成する機能	無	H	
	人選	林投課が、調査団長及び団員を調査目的遂行のため、人選する機能	無	M	
	派遣手続	林投課が、関係省庁、所属先、JICA 経理部、旅行代理店等へ調査団を派遣するため、諸手続きを行う機能	無	H	
	対処方針会議	林投課が、関係省庁へ調査方針の合意を得るため、対処方針案を作成し、協議する機能	無	M	
	調査活動	調査団が、実証調査候補国の選定に係る情報を収集するために派遣する機能	無	M	
	帰国報告会	林投課が、調査団が国内関係者に今後の方針、課題等を検討するため、帰国報告を行う機能	無	M	
	報告書作成	林投課が、調査で得た情報等を今後の実証調査計画を策定するため、報告書として取り纏める機能	無	M	
	調査候補国選定	林投課が、基礎一次調査結果に基づき、実証調査候補国を選定するため、検討する機能			
	基礎二次調査団派遣	林投課が、実証調査候補国の調査実施可能性を確認し、調査対象地域の選定に係る情報を収集するため派遣する機能			
	実施計画書作成	林投課が、実施計画書を外務省、農水省と実施協議を行い事業団内での承認を得るために、作成する機能	無	M	
	人選	林投課が、調査団長及び団員を調査目的遂行のため、人選する機能	無	M	
	派遣手続	林投課が、関係省庁、所属先、JICA 経理部、旅行代理店等へ調査団を派遣するため、諸手続きを行う機能	無	H	
	対処方針会議	林投課が、関係省庁へ調査方針の合意を得るため、対処方針案を作成し、協議する機能	無	M	
	調査活動	林投課が、候補国での実証調査実施の可能性を確認し、要請者の提出依頼を行うとともに、実施体制の構築、対象地区選定等、基本構想の策定に係る協議等を行うため派遣する機能	無	M	
帰国報告会	林投課が、調査団が国内関係者に今後の方針、課題等を検討するため、帰国報告を行う機能	無	M		
報告書作成	林投課が、調査で得た情報等を今後の実証調査計画を策定するため、報告書として取り纏める機能	無	M		

主要機能名	主要機能の内容	システム化の有無	業務量	備考		
2. 実証調査計画	長期調査員派遣	林投課が、基礎二次調査結果に基づき、実証調査事業の実施計画詳細を策定する為派遣する機能				
	対処方針会議	林投課が、基礎二次調査結果に基づき、調査方針案について検討するための機能	無	M		
	人選	林投課が、調査員を調査目的遂行のため人選する機能	無	M		
	派遣手続	林投課が、関係省庁、所属先、JICA 経理部、旅行代理店等へ調査員を派遣するため、諸手続を行う機能	有	M		
	調査活動	長期調査員が、実証調査事業計画（案）の策定をするため、相手国の意見その他必要な調査をするための機能	無	M		
	帰国報告会	林投課が、調査団が国内関係者に今後の方針、課題等を検討するため、帰国報告を行う機能	無	M		
	報告書作成	林投課が、調査で得た情報等を今後の実証調査計画を策定するため、報告書として取り纏める機能	無	M		
	理事会承認	理事会説明資料作成	林投課が、理事会へ実証調査実施承認を得るため、説明資料を作成する機能	無	M	
	計画打合せ調査団派遣	林投課が、調査団を先方実施機関と実証調査を実施するための詳細計画につき協議し、相手国の内諾を得るため派遣する機能				
	実施計画書作成	林投課が、実施計画書を外務省、農水省と実施協議を行い事業団内での承認を得るために、作成する機能	無	M		
	R/D、TSI案作成	林投課が、R/D、TSI案を、先方実施機関との協議の進捗を容易にするため、作成する機能	無	M		
	人選	林投課が、調査団長及び団員を調査目的遂行のため、人選する機能	無	M		
	派遣手続	林投課が、関係省庁、所属先、JICA 経理部、旅行代理店等へ調査団を派遣するため、諸手続を行う機能	無	H		
	対処方針会議	林投課が、関係省庁へ調査方針の合意を得るため、対処方針案を作成し、協議する機能	無	M		
調査活動	計画打合せ調査団がR/D、TSI案に基づき先方実施機関と実証調査の具体的枠組み等実施方針を取り決めるための機能	無	M			
帰国報告会	林投課が、調査団が国内関係者に今後の方針、課題等を検討するため、帰国報告を行う機能	無	M			
報告書作成	林投課が、調査で得た情報等を今後の実証調査計画を策定する為、報告書として取り纏める機能	無	M			

主要機能名	主要機能の内容	システム化の有無	業務量	備考		
2. 実証調査計画	長期調査員派遣	林投課が、調査員を実証調査に必要なインフラを整備するために必要な調査を実施するために派遣するための機能				
	対処方針会議	林投課が、基礎二次調査結果に基づき、調査方針案について検討するための機能	無	M		
	人選	林投課が、調査目的遂行のためコンサルタントの選定を行う機能	無	M		
	派遣手続	林投課が、関係省庁、所属先、JICA 経理部、旅行代理店等へ調査員を派遣するため、諸手続を行う機能	有	M		
	調査活動	調査員が、実証調査の実施に必要な林道、施設等を設計するとともに、現地建設業者を調査する機能	無	M		
	帰国報告会	林投課が、調査団が国内関係者に今後の方針、課題等を検討するため、帰国報告を行う機能	無	M		
	報告書作成	林投課が、調査で得た情報等を今後の実証調査計画を策定する為、報告書として取り纏める機能	無	M		
	計画打合せ R/D・調査団派遣	林投課が、調査団を先方実施機関と実証調査を実施するための R/D、TSI を締結するため、派遣する機能				
	実施計画書作成	林投課が、実施計画書を外務省、農水省と実施協議を行い、事業団内での承認を得るために、作成する機能	無	M		
	人選	林投課が、調査団長及び団員を調査目的遂行のため、人選する機能	無	M		
	対処方針会議	林投課が、関係省庁へ調査方針の合意を得るため、対処方針案を作成し、協議する機能	無	M		
	R/D、TSI 協議	調査団が、R/D、TSI について先方実施機関と協議を行い、署名交換する機能	無	M		
	帰国報告会	林投課が、調査団が国内関係者に今後の方針、課題等を検討するため、帰国報告を行う機能	無	M		
	報告書作成	林投課が、調査で得た情報等を今後の実証調査計画を策定する為、報告書として取り纏める機能	無	M		
3. 実施	実証調査年度計画策定	林投課が、各年度毎、実証調査毎の専門家の派遣計画及び研修員の受け入れ計画、機材供与の実施計画を実証調査の効果的、効率的実施のために、策定する機能	無	H		
	専門家派遣	要請取り付け	林投課が、要請書、A1 フォームを専門家を派遣するため、在外公館・在外事務所を通じて取り付ける機能	無	L	
		人選	林投課が、要請に的確に対応するため、専門家を人選する機能	無	M	
		受け入れ確認	林投課が、先方実施機関へ専門家の受入承認を確認するため、受け入れ確認を取り付ける機能	無	L	
		派遣手続	林投課が、専門家を派遣するため、(外務省、関係省庁、所属先、JICA 経理部、旅行代理店等へ) 諸手続を行う機能	有	M	
		携行機材購入	林投課が、機材等を専門家の活動を支援するため、派遣専門家へ供与する機能	無	M	
		オリエンテーション実施	林投課が、長期派遣専門家へ、実証調査への理解促進のため、派遣前オリエンテーションを実施する機能	無	M	

主要機能名		主要機能の内容	システム化の有無	業務量	備考
3. 実施	調査用 機材	要請取り付け	林投課が、要請書、(A4 フォーム)を機材を供与するため、在外公館・在外事務所を通じて取り付ける機能	無	L
		購送請求書作成	林投課が、JICA 調達部機材課へ、要請された数量、仕様の機材の的確に調達するため、購送請求書を作成し、提出する機能	無	M
		輸送スケジュール 通報	林投課が、機材の輸送スケジュールを現地で機材の通関、輸送を円滑に行う準備のため、在外事務所に通報する機能	無	L
	研修員受け入れ	林投課が、研修員を受け入れるため、受入先の確保・研修内容の調整、受入れ手続き等を行う機能	無	H	
4. 実証調査支援	国内支援委員会設置・開催		林投課が、国内支援委員会を、専門家派遣・研修員受け入れ・機材供与等の実施運営について協議し、実証調査の協力を円滑に実施するために、設置、開催する機能	無	M
	各種申請 書の処理	業務	林投課が、在外事務所へ実証調査から提出越す業務上の各種申請を処理するため、稟議決裁した結果を通報する機能	無	M
		待遇	林投課が、在外事務所へ、専門家から提出越す住宅手当・健康管理旅行・子女呼び寄せ・任国外旅行・帰路変更等、待遇面に係る各種申請を処理するため、稟議決裁した結果を通報する機能	無	M
	連絡・調整		林投課が、在外事務所へ、実証調査の効率的、効果的実施のために、種々の連絡・調整を行う機能	無	M
5. 実証調査管理	進捗管理		林投課が、実証調査の進捗を、実証調査の円滑な実施のために管理する機能	無	H
	作業監理調査団派遣		林投課が、当初計画の見直しのための作業監理調査を実施する機能		
		実施計画書作成	事前調査の作業に準ずる	無	M
		ミニッツ案作成	同上	無	M
		人選	同上	無	M
		派遣手続	同上	無	M
		対処方針会議	同上	無	M
		調査活動	同上	無	M
		帰国報告会	同上	無	M
	報告書作成	同上	無	M	
6. 管理	予算要求資料作成		林投課が、開発協力事業に係る翌年度予算の概算要求書・説明資料・補足説明資料を、予算獲得のために作成する機能	無	H
	予算実行計画作成		林投課が、当該年度予算に関する実行計画を、予算の適正執行を確保するため、作成する機能	無	M
	現地実証調査費送金		林投課が、専門家の現地実証調査費定期送金分を、専門家の活動支援のため、一括して処理する機能	無	M
	統計		林投課が、事業の広報、事業の運営分析、資金の適正使用確保等のため、専門家派遣・機材供与・研修員受け入れ等の事業実績を取り纏め、各種統計資料を作成する機能	無	M

機能・情報マトリックス

[林業水産開発協力部/開発協力]

主要情報		要請情報	相手国情報		計画情報		専門家情報	機材情報 (内部)人材情報	計画策定情報	申請情報	評価情報	外部協力団体情報	認可予算情報	実行予算情報	会計情報	コンサルタント契約情報	技術情報	手続書類情報	ドラフト情報	支援助情報	対外資料情報	研修情報	進捗管理情報	実績情報	統計情報	企業情報	審査情報	
			任国情報	国別専門分野情報	外務省年度計画情報	R/D情報																						年度計画
1. 現地実証調査選定	外務省年度計画策定支援		uc	uc	uc	c		c	u		uc	u	u	c			uc				c		uc	u	u			
	実証調査項目及び候補国決定		uc	uc	uc	u		u	u	uc		u	u	u			uc			uc	c		uc	u	u			
2. 実証調査計画	基礎一次調査団派遣	実施計画書		u	u	u	u		u	u		u	u				u			u			u	c				
		人選			u				u	u			u															
		派遣手続							u	u	u		u	u	c	c			uc									
		対処方針会議		u	u	u			u												u			u	u			
		調査活動		uc	uc	uc					c	u	u						uc						uc			
		帰国報告会		uc	uc	uc					uc								uc			c		uc				
		報告書作成		uc	uc	uc					uc								uc			c		uc				
	調査候補国選定		u	u	u			u		u		u						u			u		u					
	基礎二次調査団派遣	実施計画書		u	u	u			u	u	u		u	u				u			u			u	uc			
		人選			u					u	u			u														
		派遣手続							u	u	u		u	u	c	c			uc									
		対処方針会議		u	u	u			u				u											u	u			
		調査活動		uc	uc	uc					uc	u	u						uc						uc			
		帰国報告会		uc	uc	uc					uc								uc			c		uc				
報告書作成			uc	uc	uc					uc								uc			c		uc					





主要機能		主要情報		要請情報		相手国情報		計画情報		専門家情報	(内部)人材情報	機材情報	計画策定情報	申請情報	評価情報	外部協力団体情報	認可予算情報	実行予算情報	会計情報	コンサルタント契約情報	技術情報	手続書類情報	ドラフト情報	支援情報	対外資料情報	研修情報	進捗管理情報	プロジェクト実施機関情報	実績情報	統計情報	企業情報	審査情報						
				案件要請情報	実施要請情報	任国情報	国別専門分野情報	相手国行政機関情報	外務省年度計画情報																								R/D情報	年度計画				
2. 実証調査計画	長期調査員派遣	実施計画書	u	u	u	u		uc	u								u				u		u										u					
		人選	u		u					u	u	u						u																				
		対処方針会議			u	u	u			u	u			u				u		c	c		uc															
		R/D、TSI案作成			u	u	u		uc	u	u		u	uc				u							u		u		u							u		
		帰国報告会 報告書作成			uc	uc	uc			u	u			u									uc			c				u						u		
3. 実施	実証調査年度計画策定	要請取り付け		u		u			u	u	u		u				u																					
		人選									u							u	u			u	u		u													
		受け入れ確認					u																													u		
		派遣手続		u	u	u	u			u		u		u				u	c	c	u	u	uc		u			u	u	uc								
		携行機材購入			u	u							u	u									u	u														
		オリエンテーション実施		u	u	u	u			u		u		u									u			u			u	u	u							
	調査用機材	要請取り付け		u						u	u		u	u	u								u														uc	
		購送請求書作成		u									u	u				u	uc	uc			uc													uc		
		輸送スケジュール通報												u																						u		
	研修員受け入れ					u	u			u	u			u	u		u	u				u	u	u		u		u	u	u	uc						uc	
4. 実証調査支援	国内支援委員会設置・開催	業務						u		u	uc		c	uc			u	u			u	uc																
		待遇													uc			u	uc	uc			uc														uc	
		連絡・調整							u		u				u	u		u	u			u																uc

主要情報		要請情報	相手国情報		計画情報			専門家情報	機材情報	計画策定情報	申請情報	評価情報	外部協力団体情報	認可予算情報	実行予算情報	会計情報	コンサルタント契約情報	技術情報	手続書類情報	ドキュメント情報	支援情報	対外資料情報	研修情報	進捗管理情報	プロジェクト実施機関情報	実績情報	統計情報	企業情報	審査情報		
		案件要請情報	実施要請情報	任国情報	国別専門分野情報	相手国行政機関情報	外務省年度計画情報	R/D情報	年度計画																						
5. 実証調査管理	進捗管理					uc		uc						uc											uc						
	作業監理調査団派遣	実施計画書作成		u	u	u	u	u	u	u	u			u	u				u		u				u	u	u				
		ミニッツ案作成		u	u	u		u	u					u					u		u				u	u	u	u			
		人選			u				u	u	u			u																	
		派遣手続							u	u	u			u	u	c	c			uc											
		対処方針会議			u	u	u		u	u			u							u		u				u	u	u	u		
		調査活動			uc	uc	uc		u	uc			uc	c		u	u			uc						u	u	u			
		帰国報告会			uc	uc	uc		u		uc			uc	uc					uc				c	u	u	u	uc	c		
報告書作成			uc	uc	uc		u		uc			uc	uc					uc				c	u	u	u	uc	c				
6. 管理	予算要求資料作成				u	uc	u	uc	u		u	uc		u		uc									u	u		u			
	予算実行計画作成						uc		uc				u			c									u		u	u			
	現地実証調査費送金							u			u	uc		u	u	uc								u		uc					
	統計								u		u				u	u								u		u	c				

主要機能一覧

[林業水産開発協力部/投融資]

主要機能名		主要機能の内容	システム化の有無	業務量	備考	
1. 調査業務	融資相談	内談メモ作成	林投課が、民間企業の海外投資内容等、意向を把握する機能	無	L	
		調査申請書取付け	林投課が、民間企業の具体的事業内容（目的、試験項目、事業規模 etc.）等把握し、詳細事業計画立案の際に必要な事項を明確にするとともに、調査団派遣の資料とする機能	無	L	
	課内検討	林投課が、調査申請書に基づき、調査実施方針を策定するため検討する機能	無	M		
	調査団派遣（基礎一、二、開計）	林投課が、申請企業の要請に基づき、試験事業計画の策定に必要な事項を調査する機能				
	実施計画書	林投課が、外務省及び農水省と実施協議を行うとともに、事業団内の決裁を得るために作成する機能	無	M		
	人選	林投課が、調査団長及び団員を、調査目的遂行のため人選する機能	無	M		
	コンサル請求	林投課が、調査団員として調査を実施するコンサルタントを選定する機能	無	M		
	派遣手続	林投課が、外務省、農水省、所属先、JICA 経理部、旅行代理店等へ、調査団を派遣するため、諸手続きを行う機能	有	H		
	企業打ち合わせ	林投課が、策定した調査実施方針を調査団員及び申請企業とすり合わせる機能	無	M		
	調査活動	調査団が、事業計画、試験計画（案）等を策定するため、調査実施する機能	無	M		
	帰国報告会	調査団が、国内関係機関及び申請企業に対し今後の課題、事業実施方針等を検討するための機能	無	M		
報告書作成	林投課が、調査団で得た情報及び事業計画（案）等を取り纏める機能	無	M			
2. 審査業務	内談、予備審査	林投課が、融資申請企業の事業計画内容等を審査し、事業団の案件として、適当か否か検討する機能	無	M		
		内談メモ作成	林投課が、申請企業の事業内容と事業団の制度との適合性を検討し、申請企業の正式な意思表示を確認する機能	無	L	
		借入予備申請書取付け	林投課が、申請企業の事業目的、内容等を把握し、問題点等を検討する機能	無	M	
		審査調査書作成	林投課が、審査事項を確認するとともに、関係各省会議の資料とする（理事説明にも使用）	無	H	
	アマケ協議	林投課が、事業団の取扱い案件として、事務手続きを進めるにあたり、輪銀、基金の了承を得る機能				
		アマケ資料作成	林投課が、輪銀、基金と業務調整（アマケ）を行う際、事業団取扱案件としての妥当性を示す機能	無	H	
	投融資理事会	林投課が、理事会に案件を付議する前に、申請企業の事業内容の最終確認を行うとともに、理事会開催の要件を整える				
		理事会資料作成	林投課が、理事会へ貸付承諾を得るため、資料を作成する機能	無	H	

主要機能名	主要機能の内容	システム化の有無	業務量	備考
3. 貸付業務	限度貸付契約の締結	林投課が、申請企業との間で行なう貸付契約をする機能		
	貸付条件決定 通知書送付	林投課が、申請企業に対し、貸付条件の周知徹底を図る為に、文書を作成する機能	無	L
	契約書(案)作成	林投課が、事業団及び申請企業に対し、契約内容の確認を行なう為に作成する機能	無	M
	契約手続き	林投課が、申請企業に対し契約締結を行なう際に、転貸契約、事業計画、資金計画、相手国の許認可等を確認する機能	無	M
	契約締結	林投課が、申請企業に対し、貸付実行する為の法的根拠となる機能	無	M
	貸付金管理カード 作成	林投課が、貸付金を管理する為に作成する機能	無	L
	貸付実行	林投課が、債務者の資金使途を厳しく限定し、事業の進捗状況に合わせて送金する機能	無	M
	領収書・送金 計算書徴求	調査団が、貸付金が本邦で滞留せず適確に送金されたか確認する機能	無	L
4. 債権管理業務	債権管理(利子)	林投課が、債権者として、貸付金にかかる利払いを管理する機能		
	収納決議書起案	林投課が、債権者に対し、利払いを請求する機能	無	M
	利息返済台帳記帳	林投課が、貸付金に係る利払いの請求を貸付金管理カードに記入することにより管理する機能	無	L
	債権管理(元金)			
	事業完了報告書 徴求	林投課が、貸付金が計画どおり使用されたことを確認するために事業の実行・資金の使用を報告せしめる機能	無	L
	債務承認弁済 契約書	林投課が、予定どおりの貸付を終了した段階で、債務者との間で債務金額及び返済方法を確認しあう機能	無	M
	収納決議書作成	林投課が、貸付金の返済及び利息を収納するために、債務者へ請求する機能	無	M
	元本・利息返済 台帳記帳	林投課が、返済及び利息の収納を貸付金管理カードに記入することにより管理する機能	無	L
繰上償還	債務者の都合により事業を中止し、現地企業の解散等の場合、限度貸付契約書、債務承認弁済契約書により、貸付金の一括返済を請求する機能	無	H	

主要機能名	主要機能の内容	システム化の有無	業務量	備考
5. 事業進捗管理		林投課が、債権者として貸付金の使途状況を管理する機能		
	事業報告書の徴求	林投課が、各年度ごとの資金使途実績、事業の進捗状況、次期事業計画を把握するための機能	無	L
	投融資審査等調査団の派遣	林投課が、債権者として、貸付金の使途状況、出納管理、事業の進捗状況を把握し、必要に応じ指導、助言等を行う機能		
	実施計画書作成	林投課が、外務省及び農水省と実施協議を行うとともに事業団内の決裁を得るために作成する機能	無	M
	人選	林投課が、調査団長及び団員を、調査目的遂行のため人選する機能	無	M
	派遣手続	林投課が、外務省、農水省、所属先、JICA 経理部、旅行代理店等へ、調査団を派遣するため、諸手続を行う機能	有	H
	対処方針会議	林投課が、関係省庁へ調査方針の合意を得るため、対処方針案を作成し、協議する機能	無	M
	調査活動	調査団が、事業計画、試験計画（案）等を策定するため、調査実施する機能	無	M
	帰国報告会	調査団が、国内関係機関及び申請企業に対し、今後の課題、事業実施方針等を検討するための機能	無	M
	報告書作成	林投課が、調査団で得た情報及び事業計画（案）等を取り纏める機能	無	M
6. その他技術支援業務	研修員受入れ	林投課が、制度金融を利用し、海外で事業を行っている企業に対し、当該国の人材育成の目的で研修員を受け入れる機能		
	申請書の受理	林投課が、研修員の履歴、目的、研修内容等把握し、受入計画を策定するための機能	無	L
	選定	林投課が、関係各省と受入効果、内容、目的等審査し、受入の可否を決定する機能	無	M
	受入手続き	林投課が、受入れ先、研修委託先等を選定等、受入れに係る諸手続を行う機能	無	H
	評価会（報告書）	林投課が、研修の成果、問題点等を把握し、フィードバックさせる機能	無	M
	専門家派遣	林投課が、制度金融を利用し、海外で事業を行っている企業に対し、技術的指導、助言を行う機能		
	申請書の受理	林投課が、企業の技術的問題点等の要請内容を把握するための機能	無	L
	人選	林投課が、関係各省と派遣の妥当性等につき協議するとともに、要請内容に合った専門家の人選を行う機能	無	M
	派遣手続	林投課が、関係各省、所属先、JICA 経理部、旅行代理店等へ専門家派遣のための諸手続を行う機能	有	H
	報告書	林投課が、専門家派遣の成果等を把握するための機能	無	L

機能・情報マトリックス

[林業水産開発協力部/投融资]

主要機能		主要情報		要請情報	相手国情報		計画情報		専門家情報	機材情報	計画策定情報	申請情報	評価情報	外部協力団体情報	認可予算情報	実行予算情報	会計情報	コンサルタント契約情報	技術情報	手続書類情報	ドラフト情報	支援情報	対外資料情報	研修情報	進捗管理情報	実績情報	統計情報	企業情報	審査情報				
				案件要請情報	実施要請情報	任国情報	国別専門分野情報	相手国行政機関情報	外務省年度計画情報																					R/D情報	年度計画		
1. 調査業務	融資相談	内談メモ作成	u					c																						c	c		
		調査申請書取付け	u																														
	課内検討 調査団派遣 (基礎一、二、開計)	実施計画書	u	u	u	u						uc			u	u	u		u				u							u	u		
		人選	u							uc	u				u																u		
		コンサル請求	u																u														
		派遣手続	u							u	u	u										uc											
		企業打ち合わせ	u		u	u	u																	u									
		調査活動	u		uc	uc	uc						uc		u	u					uc			uc						u			c
		帰国報告会	u		u	u	u						uc											u									
		報告書作成	u		u	u	u						uc								uc			u	c					c			
2. 審査業務	内談、予備審査	内談メモ作成	u																uc			u											
		借入予備申請書取付け							c																								
		審査調査作成	u		u	u	u						u	c						u			u	c				u					
	アMAKE協議 投融资理事会	アMAKE資料作成	u		u	u	u						u	u						u			u	c									
		借入申込書受理											c	c		c					c												
		理事会資料作成	u		u	u	u					u	u						u			u	u					u					

主要機能	主要情報		要請情報		相手国情報		計画情報		専門家情報	機材情報 (内部)人材情報	計画策定情報	申請情報	評価情報	外部協力団体情報	認可予算情報	実行予算情報	会計情報	コンサルタント契約情報	技術情報	手続書類情報	ドラフト情報	支援助情報	対外資料情報	研修情報	進捗管理情報	プロジェクト実施機関情報	実績情報	統計情報	企業情報	審査情報			
			案件要請情報	実施要請情報	在国情報	国別専門分野情報	相手国行政機関情報	外務省年度計画情報																							R/D情報	年度計画	
3. 貸付業務	限度貸付契約の締結	貸付条件決定通知書送付						U							U		U													U			
		契約書(案)作成							U							U													C		U		
		契約手続き							U				U	U							U	U	U					U		U	U		
		契約締結							U																						U	U	
		貸付金管理カード作成							U									UC											C		C		
		貸付実行							U									UC	UC											UC		U	
		領収書・送金計算書徴求																		C			U							C			
4. 債権管理業務	債権管理(利子)	収納決議書起草																															
		利息返済台帳記帳																															
	債権管理(元金)	事業完了報告書徴求																									U	U	U				
		債務承認弁済契約書																										U	U	U			
		収納決議書作成																															
		元本・利息返済台帳記帳																															
		繰上償還																													U	C	
5. 事業進捗管理	投融資審査等調査団の派遣	事業報告書の徴求																													U		
		実施計画書作成																									U						
		人選																													U	U	
		派遣手続																															
		対処方針会議																															
		調査活動																													UC	UC	UC
		帰国報告会 報告書作成																															

主要情報			要語情報	相手国情報		計画情報		専門家情報	(内部)人材情報	機材情報	計画策定情報	申請情報	評価情報	外部協力団体情報	認可予算情報	実行予算情報	会計情報	コンサルタント契約情報	技術情報	手続書類情報	ドラフト情報	支援情報	対外資料情報	研修情報	進捗管理情報	プロジェクト実施機関情報	実績情報	統計情報	企業情報	審査情報		
			案件要請情報	実施要請情報	任国情報	国別専門分野情報	相手国行政機関情報	外務省年度計画情報	R/D情報	年度計画																						
主要機能																																
			6. その他技術 支援業務	研修員受入れ	申請書の受理	u	u	u						u														u	u			
選定											c			u	u	u		c														
受入手続き											c				u	u	uc	uc					c							c		
評価会(報告書)													uc											u	u		u					
専門家派遣	申請書の受理	u		u	u	u					c	u		u																		
	人選					u			u		u			u					c													
	派遣手続														u	u		uc					c		c	c	c		c			
	報告書				u	u								uc									u		u	u	u					





鉦工業計画調査部



主要機能関連図

