

ケニア国南部地区
国土基本図作成調査
総合報告書

1991年3月

国際協力事業団

社調1
J R
91-006

ケニア国南部地区
国土基本図作成調査
総合報告書

JICA LIBRARY
1090891 (1)

22420

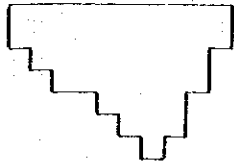
国際協力事業団

国際協力事業団

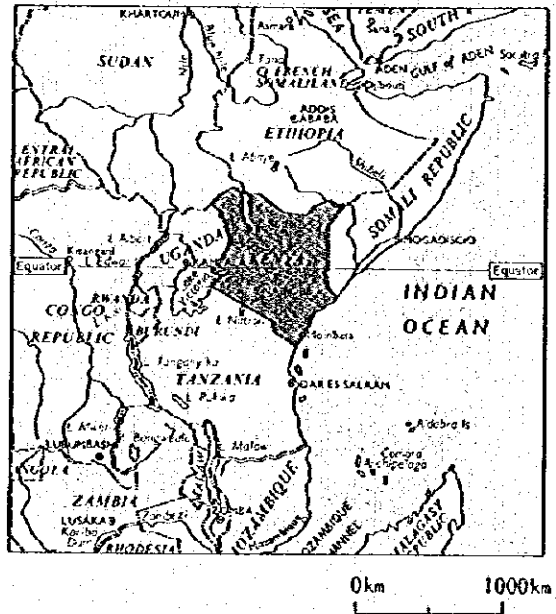
22420

ケニア南部地区
 国土基本図作成事業対象地域

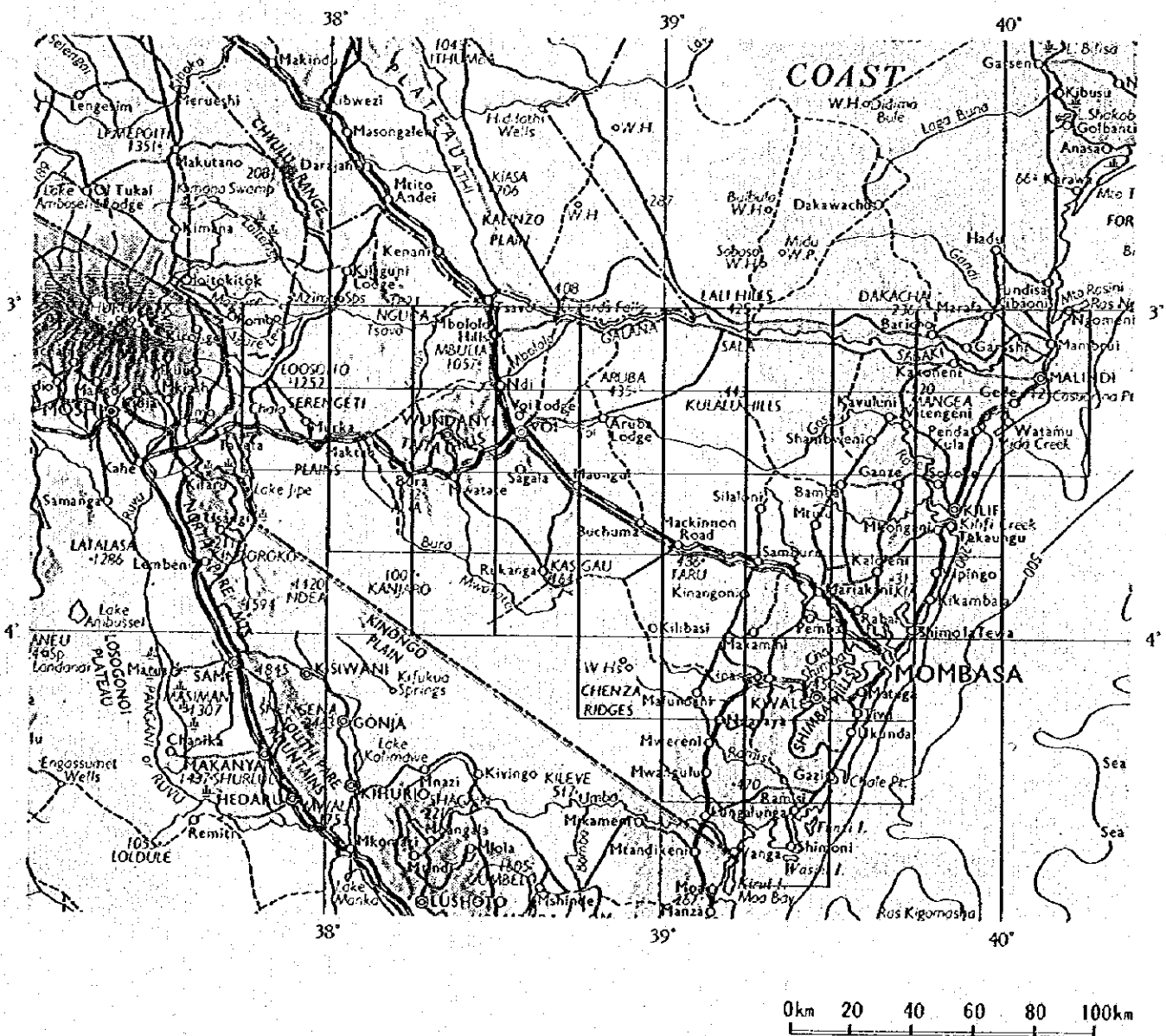
TOPOGRAPHIC MAPPING
 OF SOUTH KENYA



1 : 50,000 国土基本図作成地域
 Mapping Area



LOCATION MAP OF PROJECT AREA



序 文

ケニア共和国政府の要請に基づき、日本国政府は同国南部地区の国土基本図作成調査（対象面積：29,800km²）を行うことを決定し、関係機関の協力を得て、国際協力事業団がこれを実施した。

当事業団は、1987年10月から1991年3月まで、ケニア国南部地区国土基本図作成調査共同企業体（社団法人国際建設技術協会、株式会社パスコ・インターナショナル）齊藤 祥氏を団長とする調査団を数次にわたり派遣し、空中写真撮影を含む現地測量を行い、国内において空中三角測量、図化、編集、製図、印刷の各作業の後、同地区の5万分の1国土基本図を完成すると共に総合報告書を取りまとめた。

本報告書および5万部の1国土基本図が、今後、同地区の開発、整備において基礎資料として有益なものであり、かつ、このような技術協力が両国の友好・親善に役立つことを願うものである。

最後に、本調査の実施に当たり調査団に対しご協力、ご援助いただいたケニア国政府、特に土地住宅省の関係者ならびに日本側関係者に心より感謝の意を表明するものである。

1991年3月

国際協力事業団

総裁 柳谷謙介

伝 達 状

国際協力事業団

総 裁 柳 谷 謙 介 殿

貴事業団との業務実施契約に基づき1987年度より実施しましたケニア南部地区
国土基本図作成調査が完了しましたのでその報告書を提出します。

この報告書は、上記調査の4カ年の経過報告と技術報告を総括したものであり
ます。

本調査は、1987年10月より1991年3月にわたり、社団法人国際建設技術協会と
株式会社パスコ・インターナショナルが共同企業体を結成して実施したもので、
その成果は、縮尺1:60,000空中写真を基に、ケニア南部地区の1:50,000国土基本
図43面を作成したものであります。

本報告書は、これらの成果と合わせて活用していただければ、ケニア南部地区
の発展と今後の測量の推進に寄与するものと確信しております。

本調査の実施に当たり、ご指導を頂いた政府関係者およびご協力を頂いたケニ
ア国政府並びに在ケニア日本国大使館の関係者に対し、心から感謝いたします。

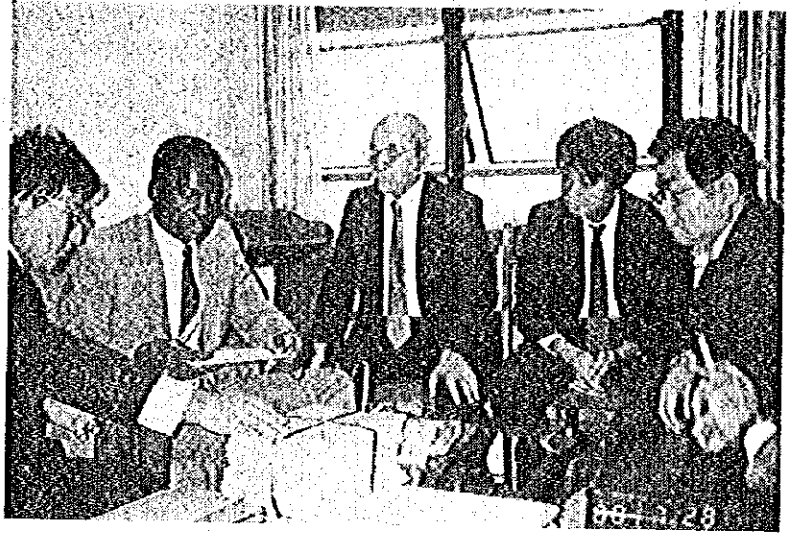
1991年3月

ケニア南部地区国土基本図作成調査

総 括 齊 藤 祥

写真-1 ケニア測量局における協議等

1) ケニア測量局長表敬



2) 測量本部における調査打合せ

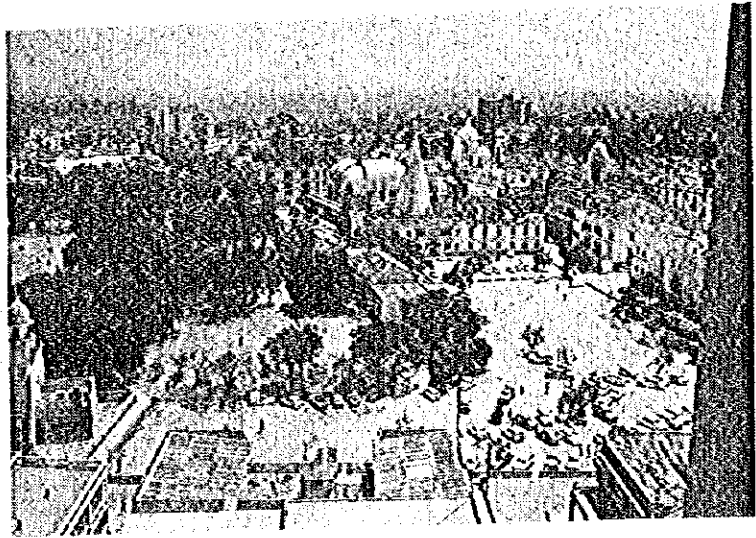


3) 協議議事録の署名



写真-2 調査地域の概況-1

1) Mombasa市街



2) NairobiよりMombasaに向かう
国道A109号線



3) 国道109号線沿線集落
(Voi東方)

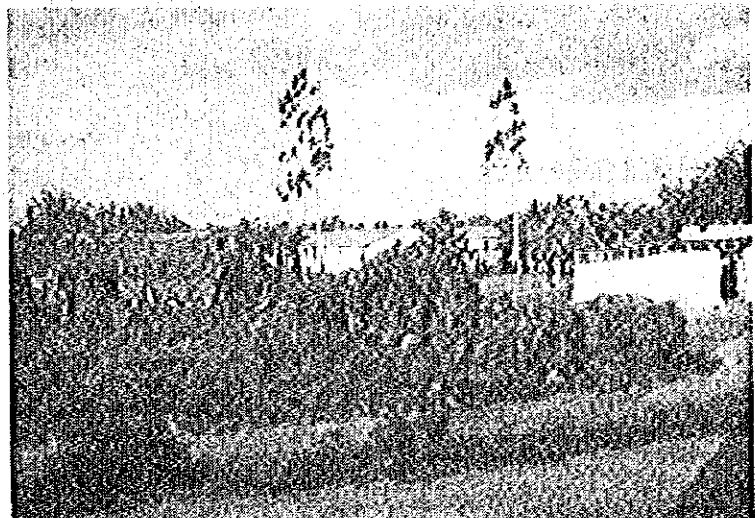
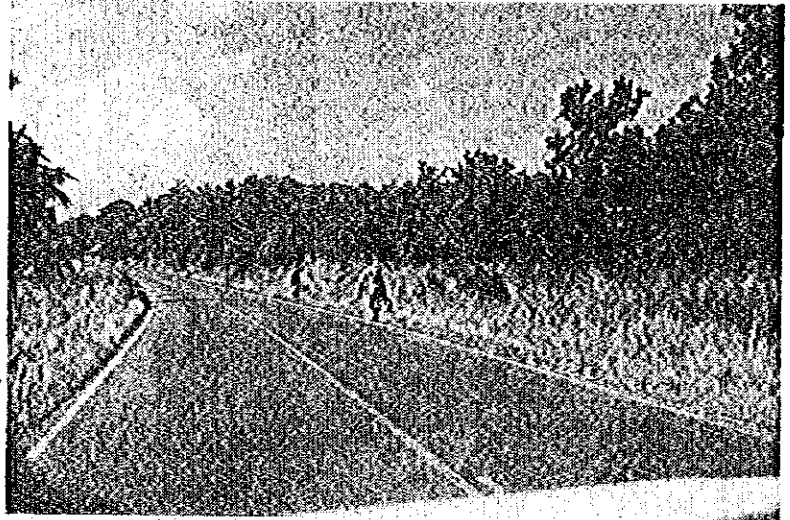
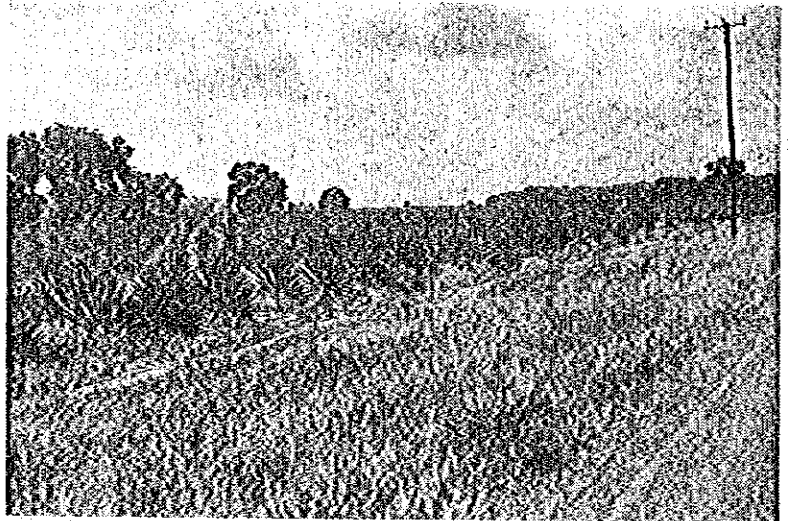


写真-2 調査地域の概況-2

1) 国道A14号線沿いの
カシューナッツ栽培



2) 国道B8号線沿いの
サイザル栽培

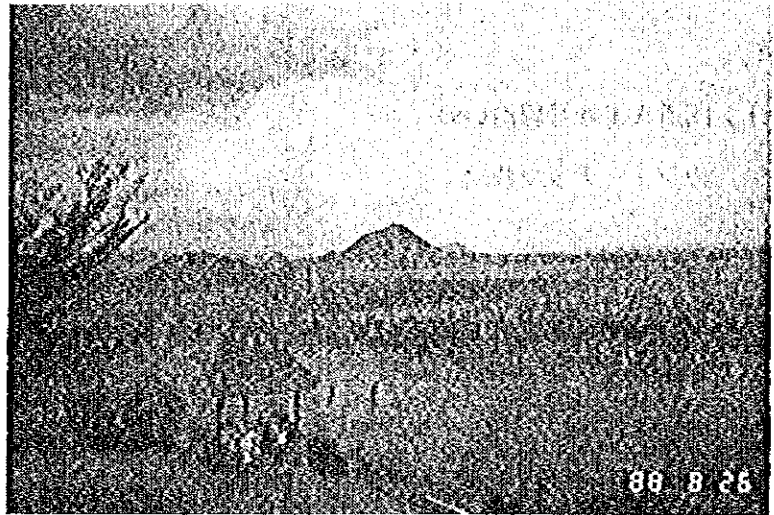


3) Tita Hillsの集落



写真-2 調査地域の概況-3

1) Tsavo East国立公園



2) 同上・象の家族

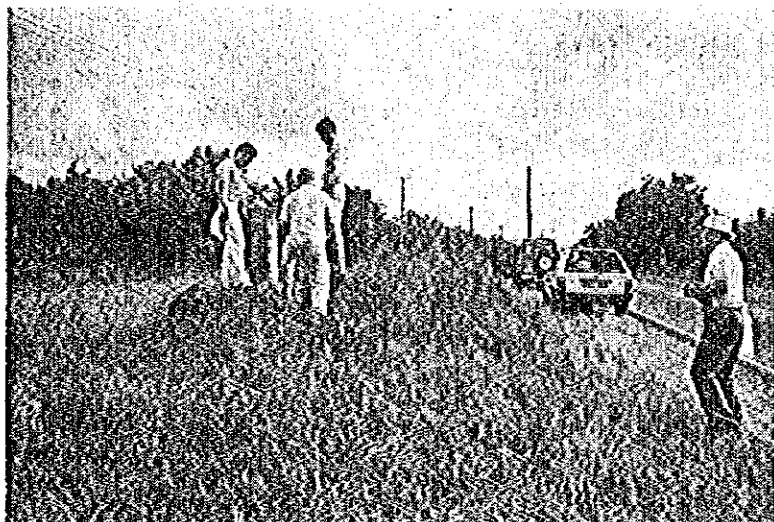


3) 同上・バッファローの群

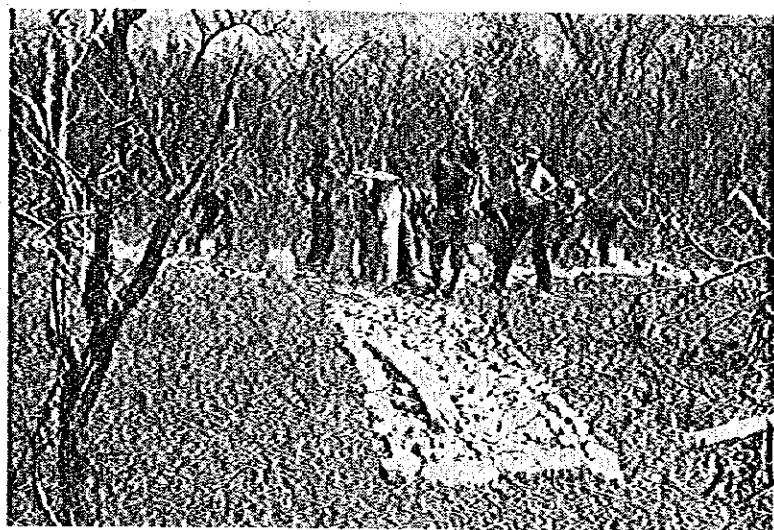


写真-3 基準点と対空標識設置

1) 基準点調査



2) 対空標識設置



3) 草に被われた対空標識
(再設置の直前)

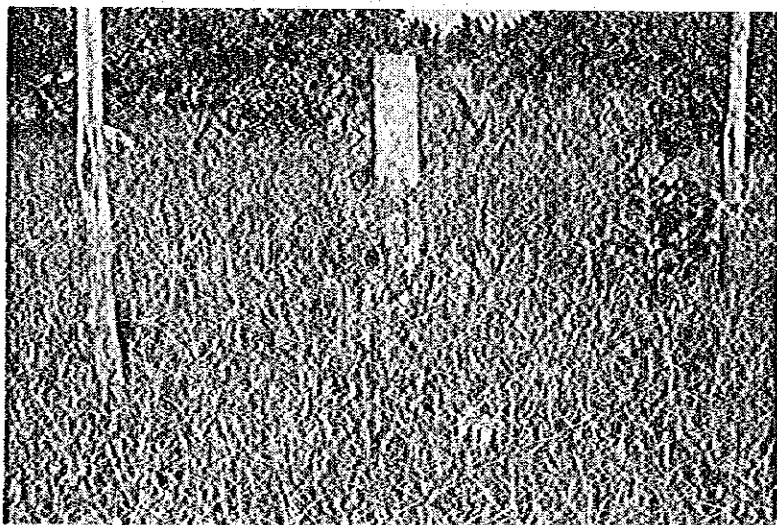


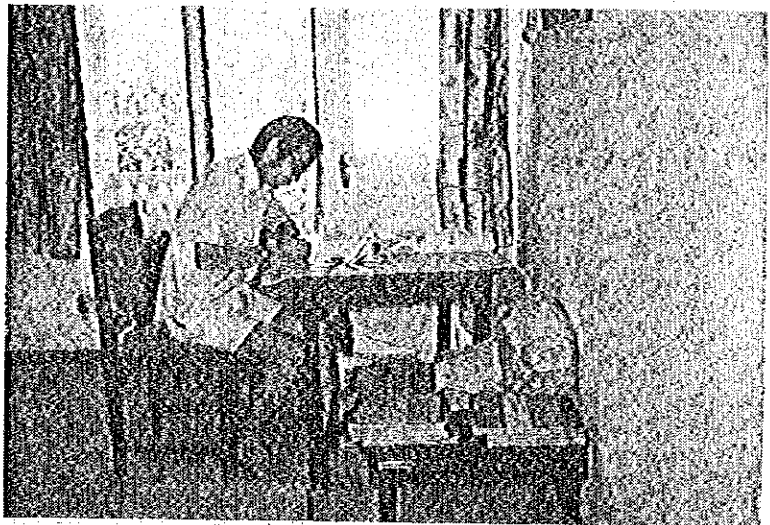
写真-4 空中写真撮影

1) 撮影用航空機

Sesuna 404型機



2) 撮影した空中写真の検査



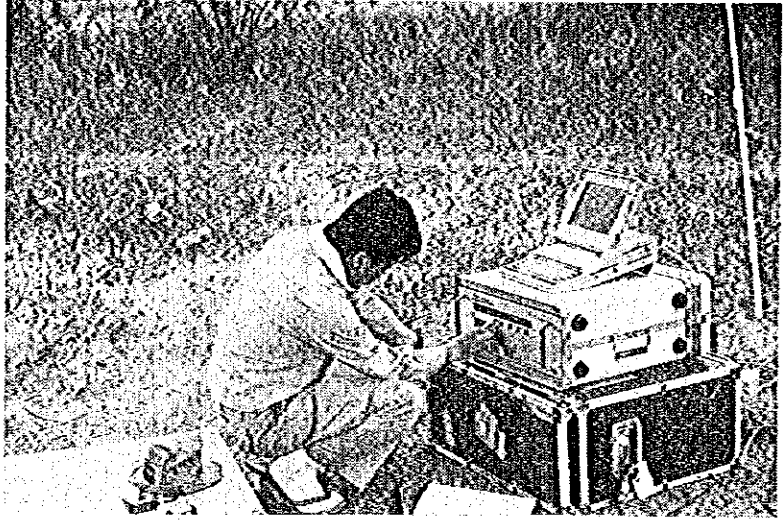
3) 撮影基地 Malindi空港



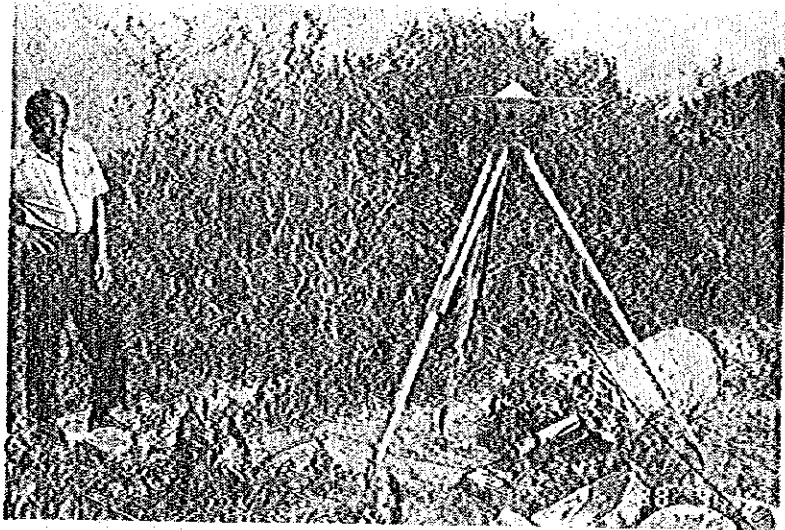
写真-5 標定点測量 (GPS)

1) 受信・記録部

Haunguの水準点で



2) 基準点に設置したアンテナ



3) 木の障害を除くため

高く設置 基準点 SKP62で

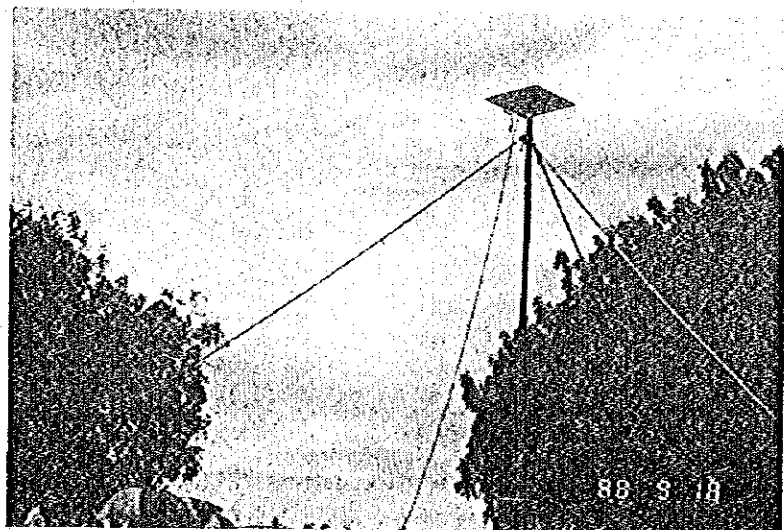


写真-6 簡易水準測量

1) Muangutulに於ける
簡易水準測量



2) Vipinpo付近における
簡易水準測量



3) 水準点 FBM

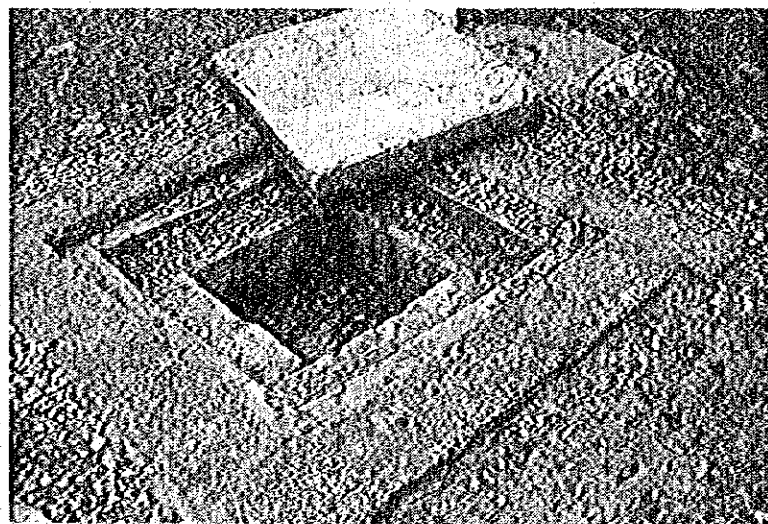
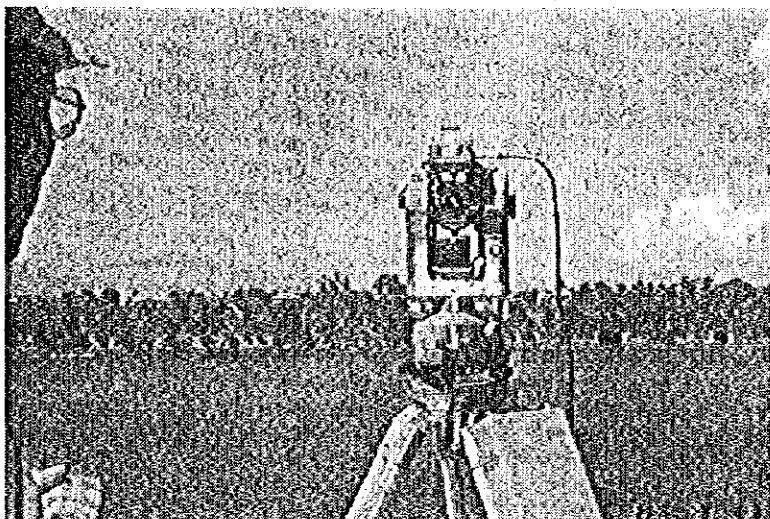


写真-7 渡海水準測量

1) Kilindini港における

渡海水準測量

(WILD T2. WILD DI 30)



2) Kilifilにおける

渡海水準測量



3) 新設水準点

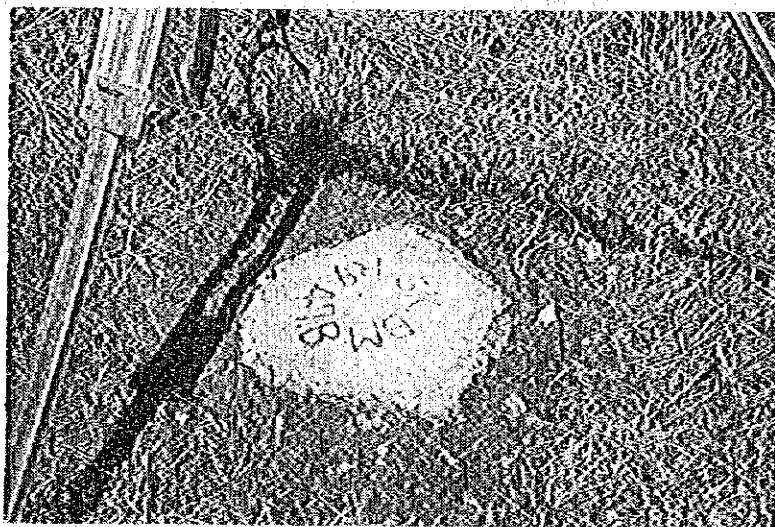
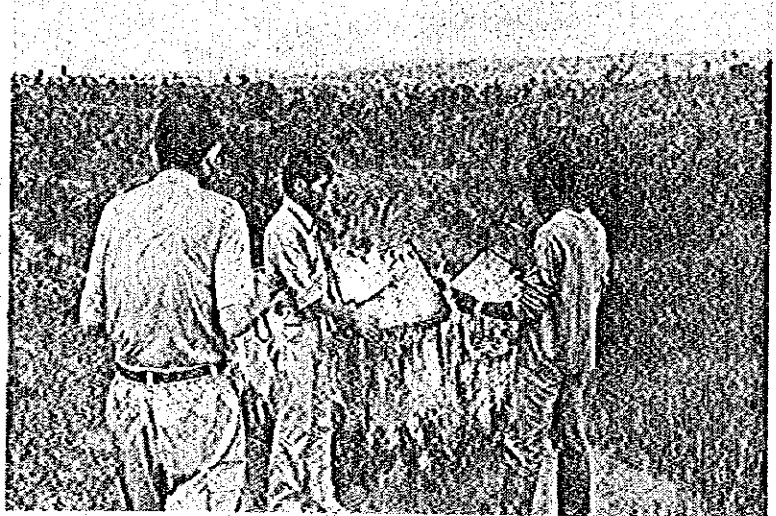


写真-8 現地調査

1) Mombasaにおける
道路の調査



2) Peupa付近における調査



3) ベースキャンプに於ける
調査の打ち合せ

