

3-4 每木調査層別出現樹種(層IV)

PREDOMINIO DE ESPECIES POR TIPO DE BOSQUE (TIPO DE BOSQUE IV)

NO.	ESPECIE	GE	VOLUMEN(SC) (M ³ /HA.)				NUMERO DE ARBOLES (/HA.)			
			10=<D<40	40=<D	TOTAL	%	10=<D<40	40=<D	TOTAL	%
1	38 03 03	1	6.23	14.10	20.33	9.25	19.0	4.5	23.5	6.27
2	38 02 01	3	6.50	9.78	16.27	7.41	21.5	3.5	25.0	6.67
3	29 10 01	1	0.65	14.28	14.93	6.79	3.3	3.0	6.3	1.69
4	29 06 03	4	8.85	0.89	9.74	4.43	29.3	0.5	29.8	7.96
5	34 03 01	4	4.30	5.27	9.57	4.35	10.8	3.0	13.8	3.69
6	58 01 02	2	0.66	7.13	7.79	3.54	2.2	1.5	3.7	0.98
7	61 02 01	3	1.54	6.17	7.71	3.51	7.2	2.0	9.2	2.45
8	48 00 00	4	3.28	3.28	6.56	2.99	9.8	1.0	10.8	2.89
9	58 01 01	2	0.00	6.47	6.47	2.95	0.0	0.5	0.5	0.13
10	29 06 01	2	0.35	5.56	5.91	2.69	3.3	1.0	4.3	1.16
11	28 03 01	4	5.59	0.00	5.59	2.54	22.5	0.0	22.5	6.01
12	35 02 07	2	2.08	2.71	4.79	2.18	8.2	1.0	9.2	2.45
13	37 05 03	4	0.00	4.28	4.28	1.95	0.0	1.5	1.5	0.40
14	27 01 01	2	3.37	0.89	4.26	1.94	9.7	0.5	10.2	2.71
15	37 05 01	4	2.98	1.14	4.12	1.88	6.5	0.5	7.0	1.87
16	07 02 01	3	1.24	2.87	4.11	1.87	2.7	1.5	4.2	1.11
17	37 02 01	3	0.83	3.15	3.98	1.81	3.8	1.0	4.8	1.29
18	10 01 01	2	0.00	3.95	3.95	1.80	0.0	1.0	1.0	0.27
19	51 03 02	2	0.90	2.58	3.48	1.58	3.3	0.5	3.8	1.02
20	37 01 02	1	0.42	2.76	3.17	1.44	3.3	0.5	3.8	1.02
21	34 00 00	4	1.71	1.28	2.98	1.36	2.2	0.5	2.7	0.71
22	61 02 00	4	0.51	2.31	2.81	1.28	0.5	0.5	1.0	0.27
23	37 06 04	4	2.47	0.00	2.47	1.13	6.0	0.0	6.0	1.60
24	02 01 01	3	0.86	1.62	2.48	1.13	2.2	0.5	2.7	0.71
25	09 00 00	4	1.05	1.23	2.28	1.04	1.0	0.5	1.5	0.40
26	11 02 02	2	2.12	0.00	2.12	0.96	8.3	0.0	8.3	2.22
27	29 01 02	4	2.02	0.00	2.02	0.92	11.7	0.0	11.7	3.12
28	35 01 01	2	0.00	1.99	1.99	0.91	0.0	0.5	0.5	0.13
29	09 01 01	3	0.58	1.28	1.86	0.84	0.5	0.5	1.0	0.27
30	28 04 00	4	0.65	1.17	1.82	0.83	0.5	0.5	1.0	0.27
31	29 00 00	4	1.76	0.00	1.76	0.80	1.5	0.0	1.5	0.40
32	29 01 00	4	1.69	0.00	1.69	0.77	6.0	0.0	6.0	1.60
33	37 04 00	4	0.07	1.62	1.68	0.77	1.7	0.5	2.2	0.58
34	37 00 00	4	0.62	0.98	1.60	0.73	6.7	0.5	7.2	1.91
35	37 04 02	4	1.57	0.00	1.57	0.72	2.7	0.0	2.7	0.71
36	11 02 06	3	0.49	1.08	1.56	0.71	0.5	0.5	1.0	0.27
37	37 05 02	1	0.00	1.55	1.55	0.71	0.0	1.0	1.0	0.27
38	35 02 00	4	1.49	0.00	1.49	0.68	8.8	0.0	8.8	2.36
39	43 02 01	2	1.48	0.00	1.48	0.67	4.3	0.0	4.3	1.16
40	27 00 05	2	1.40	0.00	1.40	0.64	2.2	0.0	2.2	0.58
41	28 04 01	4	1.37	0.00	1.37	0.62	3.8	0.0	3.8	1.02
42	35 03 00	4	1.28	0.00	1.28	0.58	1.7	0.0	1.7	0.45
43	37 07 01	4	0.28	0.81	1.09	0.50	1.7	0.5	2.2	0.58
44	03 03 02	4	0.00	1.09	1.09	0.49	0.0	0.5	0.5	0.13
45	00 00 60	4	1.08	0.00	1.08	0.49	2.2	0.0	2.2	0.58
46	55 03 00	4	0.92	0.00	0.92	0.42	1.7	0.0	1.7	0.45
47	07 03 01	3	0.92	0.00	0.92	0.42	1.7	0.0	1.7	0.45
48	48 02 01	2	0.00	0.90	0.90	0.41	0.0	0.5	0.5	0.13
49	48 01 02	2	0.08	0.82	0.90	0.41	1.7	0.5	2.2	0.58
50	22 04 01	4	0.83	0.00	0.83	0.38	1.7	0.0	1.7	0.45
51	21 03 03	4	0.81	0.00	0.81	0.37	2.2	0.0	2.2	0.58
52	03 00 00	4	0.77	0.00	0.77	0.35	1.7	0.0	1.7	0.45
53	14 02 00	4	0.75	0.00	0.75	0.34	2.2	0.0	2.2	0.58
54	34 00 01	4	0.73	0.00	0.73	0.33	0.5	0.0	0.5	0.13
55	55 02 02	1	0.70	0.00	0.70	0.32	3.3	0.0	3.3	0.89
56	35 02 03	2	0.68	0.00	0.68	0.31	2.7	0.0	2.7	0.71
57	03 04 02	4	0.60	0.00	0.60	0.27	1.7	0.0	1.7	0.45
58	38 01 01	2	0.60	0.00	0.60	0.27	0.5	0.0	0.5	0.13
59	38 02 00	3	0.58	0.00	0.58	0.26	0.5	0.0	0.5	0.13
60	21 00 00	4	0.50	0.00	0.50	0.23	1.7	0.0	1.7	0.45

3-4 每木調査層別出現樹種(層IV)

PREDOMINIO DE ESPECIES POR TIPO DE BOSQUE

(TIPO DE BOSQUE IV)

NO.	ESPECIE			GE	VOLUMEN(SC) (M**3/HA.)				NUMERO DE ARBOLES (/HA.)			
	F	G	E		10=<D<40	40=<D	TOTAL	%	10=<D<40	40=<D	TOTAL	%
61	55	02	01	1	0.47	0.00	0.47	0.21	1.7	0.0	1.7	0.45
62	09	01	00	4	0.47	0.00	0.47	0.21	5.0	0.0	5.0	1.33
63	40	02	00	4	0.43	0.00	0.43	0.20	1.7	0.0	1.7	0.45
64	09	04	00	4	0.43	0.00	0.43	0.20	1.7	0.0	1.7	0.45
65	24	01	00	3	0.42	0.00	0.42	0.19	0.5	0.0	0.5	0.13
66	21	00	01	4	0.42	0.00	0.42	0.19	1.7	0.0	1.7	0.45
67	51	01	00	4	0.37	0.00	0.37	0.17	0.5	0.0	0.5	0.13
68	37	03	01	2	0.37	0.00	0.37	0.17	0.5	0.0	0.5	0.13
69	29	04	00	4	0.37	0.00	0.37	0.17	0.5	0.0	0.5	0.13
70	29	01	01	2	0.35	0.00	0.35	0.16	5.0	0.0	5.0	1.33
71	37	05	00	4	0.32	0.00	0.32	0.14	0.5	0.0	0.5	0.13
72	22	02	00	4	0.30	0.00	0.30	0.14	3.3	0.0	3.3	0.89
73	29	00	01	3	0.27	0.00	0.27	0.12	1.7	0.0	1.7	0.45
74	35	02	06	3	0.22	0.00	0.22	0.10	1.7	0.0	1.7	0.45
75	22	04	00	4	0.22	0.00	0.22	0.10	1.7	0.0	1.7	0.45
76	40	00	00	4	0.17	0.00	0.17	0.08	1.7	0.0	1.7	0.45
77	28	00	00	4	0.12	0.00	0.12	0.05	1.7	0.0	1.7	0.45
78	58	00	00	4	0.10	0.00	0.10	0.05	1.7	0.0	1.7	0.45
79	24	08	00	4	0.10	0.00	0.10	0.05	1.7	0.0	1.7	0.45
80	61	01	00	4	0.08	0.00	0.08	0.04	1.7	0.0	1.7	0.45
81	55	03	02	3	0.08	0.00	0.08	0.04	1.7	0.0	1.7	0.45
82	48	02	00	4	0.08	0.00	0.08	0.04	1.7	0.0	1.7	0.45
83	00	00	20	4	0.08	0.00	0.08	0.04	1.7	0.0	1.7	0.45
84	06	03	00	4	0.07	0.00	0.07	0.03	1.7	0.0	1.7	0.45
85	05	01	01	4	0.07	0.00	0.07	0.03	1.7	0.0	1.7	0.45
86	48	09	00	4	0.07	0.00	0.07	0.03	1.7	0.0	1.7	0.45
87	38	03	01	1	0.07	0.00	0.07	0.03	1.7	0.0	1.7	0.45
88	09	04	01	4	0.07	0.00	0.07	0.03	1.7	0.0	1.7	0.45
89	00	00	00	4	6.69	3.82	10.51	4.78	20.3	2.0	22.3	5.96
T O T A L					98.97	120.72	219.69	100.00	336.1	38.5	374.6	100.00

3-4 每木調査層別出現樹種(層V)

PREDOMINIO DE ESPECIES POR TIPO DE BOSQUE (TIPO DE BOSQUE V)

NO.	ESPECIE			GE	VOLUMEN(SC) (M**3/HA.)				NUMERO DE ARBOLES (/HA.)			
	F	G	E		10=<D<40	40=<D	TOTAL	%	10=<D<40	40=<D	TOTAL	%
1	38	03	01	1	6.71	30.15	36.86	22.73	15.5	11.5	27.0	12.07
2	37	05	02	1	2.20	19.79	21.99	13.56	11.7	3.0	14.7	6.56
3	21	04	01	2	2.35	15.97	18.31	11.29	13.7	5.0	18.7	8.35
4	29	15	00	2	3.12	13.86	16.98	10.47	8.5	6.0	14.5	6.48
5	58	01	00	4	0.00	16.52	16.52	10.18	0.0	4.5	4.5	2.01
6	24	06	01	3	3.86	10.57	14.43	8.90	10.8	3.0	13.8	6.18
7	38	03	03	1	1.15	13.06	14.20	8.76	7.7	4.5	12.2	5.44
8	29	06	03	4	3.50	0.00	3.50	2.16	26.5	0.0	26.5	11.85
9	37	02	01	3	2.20	0.00	2.20	1.36	26.7	0.0	26.7	11.92
10	29	06	00	4	1.23	0.82	2.04	1.26	3.8	0.5	4.3	1.94
11	21	04	00	3	0.58	0.97	1.55	0.96	3.3	0.5	3.8	1.71
12	58	01	02	2	0.46	0.51	0.97	0.60	2.2	0.5	2.7	1.19
13	60	01	00	4	0.00	0.97	0.97	0.60	0.0	0.5	0.5	0.22
14	37	05	01	4	0.17	0.75	0.92	0.57	1.7	0.5	2.2	0.97
15	55	02	02	1	0.00	0.89	0.89	0.55	0.0	0.5	0.5	0.22
16	37	00	00	4	0.82	0.00	0.82	0.50	5.0	0.0	5.0	2.24
17	21	00	02	4	0.63	0.00	0.63	0.39	2.2	0.0	2.2	0.97
18	24	00	00	4	0.53	0.00	0.53	0.32	3.8	0.0	3.8	1.71
19	21	00	00	4	0.51	0.00	0.51	0.31	0.5	0.0	0.5	0.22
20	48	02	01	2	0.50	0.00	0.50	0.31	1.7	0.0	1.7	0.75
21	35	02	01	2	0.45	0.00	0.45	0.28	3.3	0.0	3.3	1.49
22	51	00	00	4	0.43	0.00	0.43	0.27	1.7	0.0	1.7	0.75
23	03	05	01	4	0.38	0.00	0.38	0.24	1.7	0.0	1.7	0.75
24	42	01	01	2	0.34	0.00	0.34	0.21	2.2	0.0	2.2	0.97
25	48	07	00	4	0.28	0.00	0.28	0.17	1.7	0.0	1.7	0.75
26	55	02	00	4	0.23	0.00	0.23	0.14	1.7	0.0	1.7	0.75
27	29	13	01	2	0.20	0.00	0.20	0.12	1.7	0.0	1.7	0.75
28	55	03	01	2	0.18	0.00	0.18	0.11	1.7	0.0	1.7	0.75
29	29	00	00	4	0.18	0.00	0.18	0.11	0.5	0.0	0.5	0.22
30	55	03	02	3	0.15	0.00	0.15	0.09	3.3	0.0	3.3	1.49
31	03	03	00	4	0.12	0.00	0.12	0.07	1.7	0.0	1.7	0.75
32	37	05	03	4	0.12	0.00	0.12	0.07	1.7	0.0	1.7	0.75
33	27	00	07	4	0.10	0.00	0.10	0.06	1.7	0.0	1.7	0.75
34	38	00	02	4	0.08	0.00	0.08	0.05	1.7	0.0	1.7	0.75
35	03	00	00	4	0.00	0.00	0.00	0.00	1.7	0.0	1.7	0.75
36	00	00	00	4	1.18	2.45	3.63	2.24	8.8	1.5	10.3	4.62
T O T A L					34.93	127.24	162.18	100.00	181.7	42.0	223.7	100.00

3-4 每木調査層別出現樹種(層VI)

PREDOMINIO DE ESPECIES POR TIPO DE BOSQUE

(TIPO DE BOSQUE VI)

NO.	ESPECIE	GE	VOLUMEN(SC) (M**3/HA.)				NUMERO DE ARBOLES (/HA.)			
			10=<D<40	40=<D	TOTAL	%	10=<D<40	40=<D	TOTAL	%
1	38 02 01	3	9.55	20.35	29.90	32.42	56.3	8.0	64.3	26.05
2	00 00 73	4	3.61	15.23	18.84	20.43	22.0	11.0	33.0	13.36
3	37 02 01	3	14.53	0.00	14.53	15.75	66.7	0.0	66.7	26.99
4	37 05 02	1	1.67	12.41	14.08	15.26	2.0	6.0	8.0	3.24
5	09 01 01	3	0.00	7.27	7.27	7.88	0.0	1.0	1.0	0.40
6	29 06 03	4	1.74	0.00	1.74	1.89	15.3	0.0	15.3	6.21
7	00 00 52	4	1.51	0.00	1.51	1.64	7.7	0.0	7.7	3.11
8	00 00 59	4	1.50	0.00	1.50	1.63	30.0	0.0	30.0	12.15
9	27 00 05	2	0.93	0.00	0.93	1.01	6.7	0.0	6.7	2.70
10	00 00 72	4	0.73	0.00	0.73	0.79	3.3	0.0	3.3	1.35
11	55 02 02	1	0.60	0.00	0.60	0.65	1.0	0.0	1.0	0.40
12	00 00 39	4	0.43	0.00	0.43	0.47	3.3	0.0	3.3	1.35
13	51 03 03	2	0.10	0.00	0.10	0.11	3.3	0.0	3.3	1.35
14	00 00 18	4	0.07	0.00	0.07	0.07	3.3	0.0	3.3	1.35
T O T A L			36.99	55.26	92.25	100.00	221.0	26.0	247.0	100.00

3-5 毎木調査全出現樹種 (No.1)

PREDOMINIO DE ESPECIES (TODAS LAS PARCELAS)

ESPECIE	GE	VOLUMEN(SC)				NUMERO DE ARBOLES				
		10=<D<40	40=<D	TOTAL	%	10=<D<40	40=<D	TOTAL	%	
F	G	E								
38 02 01	3		78.80	75.93	154.73	5.72	304	31	335	6.27
38 03 03	1		31.43	66.10	97.53	3.61	120	24	144	2.70
38 03 01	1		26.17	71.22	97.39	3.60	76	27	103	1.92
29 06 03	4		79.23	16.44	95.67	3.54	370	7	377	7.06
29 06 01	2		2.99	91.52	94.51	3.49	12	17	29	0.54
09 01 01	3		8.47	83.32	91.79	3.39	23	6	29	0.54
37 05 02	1		6.50	83.20	89.70	3.32	29	17	46	0.85
29 10 01	1		4.43	85.04	89.47	3.31	21	16	37	0.69
37 02 01	3		40.42	20.03	60.45	2.24	220	10	230	4.31
37 01 04	2		5.25	41.46	46.71	1.73	17	6	23	0.44
55 02 02	1		18.42	26.52	44.94	1.66	69	10	79	1.48
58 01 01	2		9.62	34.74	44.36	1.64	29	10	39	0.74
34 03 01	4		22.87	18.53	41.40	1.53	114	11	125	2.34
37 06 05	4		12.61	28.65	41.26	1.53	53	10	63	1.17
37 01 02	1		8.71	31.62	40.33	1.49	40	5	45	0.84
28 03 01	4		38.94	1.06	40.00	1.48	163	1	164	3.07
21 04 01	2		4.70	34.34	39.04	1.44	27	12	39	0.74
29 15 00	2		8.27	27.72	35.99	1.33	20	12	32	0.60
27 01 01	2		24.38	10.13	34.51	1.28	102	7	109	2.03
58 01 02	2		10.30	23.88	34.18	1.26	38	7	45	0.85
58 01 00	4		0.00	33.03	33.03	1.22	0	9	9	0.17
37 05 03	4		0.89	29.08	29.97	1.11	11	9	20	0.37
24 06 01	3		7.72	21.14	28.86	1.07	22	6	28	0.52
07 02 01	3		5.95	22.81	28.76	1.06	25	10	35	0.66
61 02 01	3		7.54	21.15	28.69	1.06	34	7	41	0.76
29 06 02	2		4.96	22.99	27.95	1.03	18	4	22	0.41
48 02 01	2		12.63	14.96	27.59	1.02	28	7	35	0.65
37 05 01	4		18.55	9.01	27.56	1.02	95	5	100	1.87
37 06 04	4		21.49	5.89	27.38	1.01	63	2	65	1.22
37 07 01	4		15.17	11.55	26.72	0.99	46	6	52	0.97
27 00 06	2		3.70	22.92	26.62	0.98	9	3	12	0.22
11 02 02	2		24.42	0.88	25.30	0.94	84	1	85	1.60
35 02 07	2		14.70	8.82	23.52	0.87	58	4	62	1.17
38 01 01	2		3.72	18.80	22.52	0.83	9	4	13	0.24
51 03 02	2		8.81	11.27	20.08	0.74	36	4	40	0.75
00 00 73	4		3.61	15.23	18.84	0.70	22	11	33	0.62
48 00 00	4		9.32	9.39	18.71	0.69	32	5	37	0.69
27 00 05	2		14.46	3.82	18.28	0.68	56	2	58	1.09
21 03 01	4		4.51	13.37	17.88	0.66	26	4	30	0.57
09 01 02	3		0.00	17.76	17.76	0.66	0	3	3	0.06
21 02 02	4		0.00	16.92	16.92	0.63	0	1	1	0.02
10 01 01	2		4.63	11.34	15.97	0.59	4	4	8	0.16
37 00 00	4		13.62	1.96	15.58	0.58	79	1	80	1.49
55 03 04	4		8.39	6.05	14.44	0.53	29	1	30	0.55
37 04 00	4		1.90	12.25	14.15	0.52	23	3	26	0.49
37 01 01	3		2.03	11.65	13.68	0.51	8	5	13	0.24
28 02 01	3		1.57	12.02	13.59	0.50	14	3	17	0.32
48 09 01	2		2.89	9.83	12.72	0.47	9	3	12	0.22
38 00 01	2		6.73	5.80	12.53	0.46	11	3	14	0.26
28 02 04	4		2.85	9.29	12.14	0.45	4	4	8	0.16
29 00 00	4		5.40	6.23	11.63	0.43	8	2	10	0.19
48 07 01	4		0.53	11.05	11.58	0.43	10	1	11	0.21
61 02 00	4		4.94	4.61	9.55	0.35	44	1	45	0.85
11 01 01	2		7.66	1.83	9.49	0.35	21	1	22	0.41
35 04 01	2		0.00	9.14	9.14	0.34	0	2	2	0.04
09 04 01	4		7.65	1.40	9.05	0.33	42	1	43	0.80
07 03 01	3		2.20	6.69	8.89	0.33	7	3	10	0.18
00 00 13	4		1.57	7.30	8.87	0.33	3	1	4	0.08
55 02 01	1		0.93	7.92	8.85	0.33	3	3	6	0.12
37 04 02	4		7.14	1.07	8.21	0.30	15	1	16	0.30

3-5 每木調査全出現樹種(No 2)

PREDOMINIO DE ESPECIES (TODAS LAS PARCELAS)

ESPECIE				VOLUMEN(SC) (M ³)				NUMERO DE ARBOLES			
F	G	E	GE	10=<D<40	40=<D	TOTAL	%	10=<D<40	40=<D	TOTAL	%
03	04	01	4	6.32	1.63	7.95	0.29	34	1	35	0.65
12	01	01	3	2.43	5.09	7.52	0.28	15	6	21	0.40
02	01	01	3	1.72	5.73	7.45	0.28	4	3	7	0.14
29	12	00	4	0.00	7.43	7.43	0.27	0	1	1	0.02
29	01	03	4	5.30	2.07	7.37	0.27	27	2	29	0.54
29	01	01	2	6.09	1.26	7.35	0.27	61	1	62	1.16
35	02	04	3	3.79	2.98	6.77	0.25	16	2	18	0.34
29	00	01	3	4.22	2.52	6.74	0.25	22	2	24	0.45
29	16	01	2	0.00	6.66	6.66	0.25	0	1	1	0.02
35	03	00	4	6.63	0.00	6.63	0.25	17	0	17	0.31
09	04	00	4	2.80	3.72	6.52	0.24	13	1	14	0.27
28	04	01	4	4.92	1.47	6.39	0.24	19	1	20	0.37
29	06	00	4	4.65	1.63	6.28	0.23	10	1	11	0.20
28	02	02	3	6.27	0.00	6.27	0.23	14	0	14	0.26
29	02	01	1	0.50	5.74	6.24	0.23	3	1	4	0.08
27	00	01	4	1.87	4.38	6.25	0.23	10	3	13	0.24
35	01	01	2	0.00	6.11	6.11	0.23	0	2	2	0.04
34	00	00	4	3.42	2.55	5.97	0.22	4	1	5	0.10
43	02	01	2	5.81	0.00	5.81	0.21	23	0	23	0.43
35	02	01	2	4.69	0.97	5.66	0.21	26	1	27	0.51
29	06	05	4	1.83	3.52	5.35	0.20	10	1	11	0.21
37	09	01	4	1.83	3.44	5.27	0.19	13	2	15	0.29
00	00	69	4	1.77	3.41	5.18	0.19	4	2	6	0.12
03	05	02	4	5.11	0.00	5.11	0.19	8	0	8	0.14
37	00	01	4	5.10	0.00	5.10	0.19	70	0	70	1.31
11	02	04	4	3.12	1.64	4.76	0.18	12	1	13	0.24
48	02	02	4	1.30	3.40	4.70	0.17	1	2	3	0.06
03	05	01	4	4.65	0.00	4.65	0.17	19	0	19	0.35
48	09	00	4	0.13	4.44	4.57	0.17	3	2	5	0.10
24	08	03	4	0.53	4.04	4.57	0.17	3	1	4	0.08
09	00	00	4	2.09	2.46	4.55	0.17	2	1	3	0.06
51	03	03	2	0.10	4.36	4.46	0.16	3	2	5	0.10
00	00	66	3	1.03	3.23	4.26	0.16	7	1	8	0.14
55	03	02	3	2.17	2.10	4.27	0.16	17	1	18	0.33
48	01	02	2	1.33	2.89	4.22	0.16	4	2	6	0.12
00	00	29	2	1.31	2.90	4.21	0.16	4	1	5	0.10
35	02	00	4	4.15	0.00	4.15	0.15	22	0	22	0.41
29	13	01	2	2.60	1.54	4.14	0.15	25	1	26	0.49
29	01	02	4	4.10	0.00	4.10	0.15	27	0	27	0.50
37	04	01	4	0.00	3.97	3.97	0.15	0	1	1	0.02
19	01	01	4	0.00	3.87	3.87	0.14	0	1	1	0.02
14	02	00	4	1.49	2.35	3.84	0.14	4	1	5	0.10
28	04	00	4	1.43	2.34	3.77	0.14	4	1	5	0.10
28	02	00	4	3.77	0.00	3.77	0.14	11	0	11	0.21
00	00	21	3	1.19	2.55	3.74	0.14	1	1	2	0.04
03	03	02	4	1.57	2.17	3.74	0.14	10	1	11	0.21
37	06	00	4	1.71	1.99	3.70	0.14	11	1	12	0.22
29	04	02	4	0.70	2.99	3.69	0.14	3	1	4	0.08
35	00	01	4	3.67	0.00	3.67	0.14	11	0	11	0.21
27	00	00	4	0.87	2.77	3.64	0.13	10	2	12	0.22
37	00	04	4	3.60	0.00	3.60	0.13	10	0	10	0.19
32	01	01	3	3.57	0.00	3.57	0.13	12	0	12	0.22
10	01	02	3	1.20	2.34	3.54	0.13	13	1	14	0.27
11	02	06	3	1.34	2.15	3.49	0.13	8	1	9	0.16
48	00	01	4	0.07	3.41	3.48	0.13	3	2	5	0.10
29	04	01	4	0.23	3.23	3.46	0.13	7	1	8	0.14
29	01	00	4	3.38	0.00	3.38	0.12	12	0	12	0.22
59	01	01	3	3.33	0.00	3.33	0.12	13	0	13	0.25
35	02	03	2	3.33	0.00	3.33	0.12	16	0	16	0.31
51	00	00	4	3.25	0.00	3.25	0.12	12	0	12	0.22

3-5 每木調査全出現樹種 (No. 3)

PREDOMINIO DE ESPECIES (TODAS LAS PARCELAS)

ESPECIE			GE	VOLUMEN(SC) (M**3)				NUMERO DE ARBOLES			
F	G	E		10=<D<40	40=<D	TOTAL	%	10=<D<40	40=<D	TOTAL	%
17	01	01	3	3.22	0.00	3.22	0.12	10	0	10	0.18
03	00	00	4	3.13	0.00	3.13	0.12	13	0	13	0.25
21	04	00	3	1.17	1.94	3.11	0.11	7	1	8	0.14
06	00	01	4	3.07	0.00	3.07	0.11	6	0	6	0.12
21	00	03	4	0.00	3.06	3.06	0.11	0	1	1	0.02
00	00	08	4	1.06	1.96	3.02	0.11	1	1	2	0.04
00	00	38	4	0.13	2.89	3.02	0.11	3	1	4	0.08
27	00	02	2	3.00	0.00	3.00	0.11	20	0	20	0.37
11	02	00	4	1.43	1.53	2.96	0.11	7	1	8	0.14
03	01	01	3	2.90	0.00	2.90	0.11	7	0	7	0.12
61	01	01	4	2.84	0.00	2.84	0.11	21	0	21	0.39
11	00	01	4	0.00	2.77	2.77	0.10	0	1	1	0.02
37	05	00	4	2.77	0.00	2.77	0.10	5	0	5	0.10
00	00	36	4	0.00	2.73	2.73	0.10	0	1	1	0.02
00	00	54	4	0.00	2.72	2.72	0.10	0	1	1	0.02
50	01	01	3	1.50	1.23	2.73	0.10	4	1	5	0.10
24	03	00	4	2.70	0.00	2.70	0.10	8	0	8	0.14
37	01	05	4	0.00	2.65	2.65	0.10	0	1	1	0.02
00	00	67	4	1.25	1.38	2.63	0.10	4	1	5	0.10
00	00	77	3	2.58	0.00	2.58	0.10	11	0	11	0.21
00	00	59	4	1.90	0.62	2.52	0.09	33	1	34	0.64
21	09	01	4	0.93	1.53	2.46	0.09	4	1	5	0.10
55	03	00	4	2.40	0.00	2.40	0.09	7	0	7	0.12
37	01	03	4	0.77	1.63	2.40	0.09	1	1	2	0.04
00	00	76	3	0.00	2.33	2.33	0.09	0	1	1	0.02
06	03	01	4	1.13	1.17	2.30	0.09	1	1	2	0.04
00	00	65	4	0.00	2.24	2.24	0.08	0	1	1	0.02
04	01	01	4	2.16	0.00	2.16	0.08	5	0	5	0.10
00	00	47	4	2.17	0.00	2.17	0.08	7	0	7	0.12
38	01	02	4	2.16	0.00	2.16	0.08	5	0	5	0.10
00	00	60	4	2.16	0.00	2.16	0.08	4	0	4	0.08
00	00	41	3	0.00	2.15	2.15	0.08	0	1	1	0.02
23	01	01	4	1.01	1.14	2.15	0.08	1	1	2	0.04
16	01	01	3	0.33	1.79	2.12	0.08	3	1	4	0.08
29	06	06	4	0.00	2.04	2.04	0.08	0	1	1	0.02
61	01	00	4	2.02	0.00	2.02	0.07	6	0	6	0.12
21	00	00	4	2.01	0.00	2.01	0.07	4	0	4	0.08
13	01	01	4	0.13	1.87	2.00	0.07	3	2	5	0.10
24	00	00	4	1.99	0.00	1.99	0.07	12	0	12	0.22
60	01	00	4	0.00	1.93	1.93	0.07	0	1	1	0.02
29	09	00	4	0.00	1.93	1.93	0.07	0	1	1	0.02
03	02	01	4	0.00	1.86	1.86	0.07	0	1	1	0.02
24	00	02	4	1.83	0.00	1.83	0.07	3	0	3	0.06
55	00	01	3	0.00	1.79	1.79	0.07	0	1	1	0.02
35	02	06	3	1.78	0.00	1.78	0.07	4	0	4	0.08
21	03	03	4	1.78	0.00	1.78	0.07	8	0	8	0.14
51	01	03	4	0.00	1.77	1.77	0.07	0	1	1	0.02
09	04	05	4	1.70	0.00	1.70	0.06	8	0	8	0.14
40	02	00	4	1.67	0.00	1.67	0.06	10	0	10	0.19
22	04	01	4	1.67	0.00	1.67	0.06	3	0	3	0.06
11	00	00	4	1.63	0.00	1.63	0.06	8	0	8	0.14
09	02	01	4	0.00	1.63	1.63	0.06	0	1	1	0.02
24	05	01	3	1.63	0.00	1.63	0.06	2	0	2	0.04
00	00	46	4	1.57	0.00	1.57	0.06	7	0	7	0.12
00	00	52	4	1.51	0.00	1.51	0.06	8	0	8	0.14
00	00	63	4	1.47	0.00	1.47	0.05	8	0	8	0.14
38	02	00	3	1.46	0.00	1.46	0.05	4	0	4	0.08
34	00	01	4	1.45	0.00	1.45	0.05	1	0	1	0.02
37	00	02	3	1.43	0.00	1.43	0.05	7	0	7	0.12
00	00	06	4	0.00	1.40	1.40	0.05	0	1	1	0.02

3-5 每木調査全出現樹種 (No.4)

PREDOMINIO DE ESPECIES (TODAS LAS PARCELAS)

ESPECIE			GE	VOLUMEN(SC) (M**3)				NUMERO DE ARBOLES			
F	G	E		10=<D<40	40=<D	TOTAL	%	10=<D<40	40=<D	TOTAL	%
38	03	02	3	1.37	0.00	1.37	0.05	7	0	7	0.12
55	03	03	4	1.35	0.00	1.35	0.05	8	0	8	0.14
00	00	37	4	1.34	0.00	1.34	0.05	4	0	4	0.08
48	01	01	3	1.33	0.00	1.33	0.05	7	0	7	0.12
51	03	04	4	1.32	0.00	1.32	0.05	1	0	1	0.02
37	02	00	3	0.00	1.31	1.31	0.05	0	1	1	0.02
00	00	55	4	1.30	0.00	1.30	0.05	1	0	1	0.02
58	02	01	4	1.30	0.00	1.30	0.05	3	0	3	0.06
21	00	02	4	1.26	0.00	1.26	0.05	4	0	4	0.08
00	00	14	4	1.20	0.00	1.20	0.04	3	0	3	0.06
03	04	02	4	1.20	0.00	1.20	0.04	3	0	3	0.06
24	02	00	3	1.20	0.00	1.20	0.04	13	0	13	0.25
37	05	04	4	1.16	0.00	1.16	0.04	1	0	1	0.02
27	00	09	4	1.16	0.00	1.16	0.04	1	0	1	0.02
29	03	01	2	0.27	0.88	1.15	0.04	3	1	4	0.08
38	00	04	4	1.13	0.00	1.13	0.04	1	0	1	0.02
28	00	00	4	1.04	0.00	1.04	0.04	4	0	4	0.08
51	03	00	4	1.03	0.00	1.03	0.04	7	0	7	0.12
00	00	44	4	0.00	1.03	1.03	0.04	0	1	1	0.02
07	03	00	4	0.95	0.00	0.95	0.04	1	0	1	0.02
09	01	00	4	0.93	0.00	0.93	0.03	10	0	10	0.19
03	04	00	4	0.93	0.00	0.93	0.03	7	0	7	0.12
35	00	00	4	0.90	0.00	0.90	0.03	1	0	1	0.02
22	04	00	4	0.90	0.00	0.90	0.03	13	0	13	0.25
06	00	68	4	0.89	0.00	0.89	0.03	1	0	1	0.02
55	03	01	2	0.87	0.00	0.87	0.03	13	0	13	0.25
00	00	02	4	0.86	0.00	0.86	0.03	1	0	1	0.02
29	08	01	2	0.87	0.00	0.87	0.03	3	0	3	0.06
03	05	00	4	0.83	0.00	0.83	0.03	3	0	3	0.06
43	01	02	4	0.83	0.00	0.83	0.03	3	0	3	0.06
24	01	00	3	0.83	0.00	0.83	0.03	1	0	1	0.02
21	00	01	4	0.83	0.00	0.83	0.03	3	0	3	0.06
00	00	78	4	0.81	0.00	0.81	0.03	1	0	1	0.02
37	06	02	4	0.77	0.00	0.77	0.03	3	0	3	0.06
00	00	72	4	0.73	0.00	0.73	0.03	3	0	3	0.06
51	01	00	4	0.73	0.00	0.73	0.03	1	0	1	0.02
37	03	01	2	0.73	0.00	0.73	0.03	1	0	1	0.02
29	04	00	4	0.73	0.00	0.73	0.03	1	0	1	0.02
27	00	04	2	0.73	0.00	0.73	0.03	10	0	10	0.19
21	05	01	4	0.73	0.00	0.73	0.03	1	0	1	0.02
13	01	00	4	0.70	0.00	0.70	0.03	3	0	3	0.06
22	02	00	4	0.70	0.00	0.70	0.03	10	0	10	0.19
21	10	01	4	0.70	0.00	0.70	0.03	3	0	3	0.06
21	08	01	3	0.70	0.00	0.70	0.03	3	0	3	0.06
51	01	01	2	0.69	0.00	0.69	0.03	1	0	1	0.02
42	01	01	2	0.69	0.00	0.69	0.03	4	0	4	0.08
33	01	00	3	0.67	0.00	0.67	0.02	7	0	7	0.12
29	13	02	2	0.65	0.00	0.65	0.02	1	0	1	0.02
14	01	01	4	0.63	0.00	0.63	0.02	7	0	7	0.12
51	01	02	2	0.64	0.00	0.64	0.02	4	0	4	0.08
00	00	42	4	0.63	0.00	0.63	0.02	7	0	7	0.12
29	07	00	4	0.63	0.00	0.63	0.02	3	0	3	0.06
00	00	27	4	0.63	0.00	0.63	0.02	7	0	7	0.12
00	00	48	4	0.58	0.00	0.58	0.02	1	0	1	0.02
11	02	01	4	0.57	0.00	0.57	0.02	3	0	3	0.06
03	03	01	4	0.57	0.00	0.57	0.02	3	0	3	0.06
48	07	00	4	0.57	0.00	0.57	0.02	3	0	3	0.06
00	00	25	4	0.57	0.00	0.57	0.02	3	0	3	0.06
00	00	23	3	0.56	0.00	0.56	0.02	1	0	1	0.02
06	01	00	4	0.53	0.00	0.53	0.02	3	0	3	0.06

3-5 每木調査全出現樹種 (No.5)

PREDOMINIO DE ESPECIES (TODAS LAS PARCELAS)

ESPECIE	GE	VOLUMEN(SC) (M**3)				NUMERO DE ARBOLES			
		10=<D<40	40=<D	TOTAL	%	10=<D<40	40=<D	TOTAL	%
00 00 80	4	0.53	0.00	0.53	0.02	3	0	3	0.06
51 03 01	2	0.53	0.00	0.53	0.02	1	0	1	0.02
40 01 00	4	0.53	0.00	0.53	0.02	3	0	3	0.06
35 03 01	3	0.50	0.00	0.50	0.02	3	0	3	0.06
55 02 00	4	0.47	0.00	0.47	0.02	3	0	3	0.06
22 00 00	4	0.47	0.00	0.47	0.02	7	0	7	0.12
06 02 01	3	0.43	0.00	0.43	0.02	7	0	7	0.12
40 02 01	4	0.43	0.00	0.43	0.02	7	0	7	0.12
40 00 02	4	0.43	0.00	0.43	0.02	3	0	3	0.06
00 00 39	4	0.43	0.00	0.43	0.02	3	0	3	0.06
00 00 11	3	0.40	0.00	0.40	0.01	3	0	3	0.06
51 02 01	3	0.40	0.00	0.40	0.01	7	0	7	0.12
48 00 02	4	0.40	0.00	0.40	0.01	3	0	3	0.06
24 08 02	4	0.40	0.00	0.40	0.01	7	0	7	0.12
00 00 09	2	0.37	0.00	0.37	0.01	10	0	10	0.19
53 00 00	4	0.37	0.00	0.37	0.01	3	0	3	0.06
28 03 00	4	0.37	0.00	0.37	0.01	7	0	7	0.12
40 00 00	4	0.33	0.00	0.33	0.01	3	0	3	0.06
37 00 03	4	0.33	0.00	0.33	0.01	3	0	3	0.06
24 03 02	4	0.33	0.00	0.33	0.01	7	0	7	0.12
09 01 03	4	0.30	0.00	0.30	0.01	3	0	3	0.06
48 10 01	4	0.30	0.00	0.30	0.01	3	0	3	0.06
29 00 02	4	0.25	0.00	0.25	0.01	1	0	1	0.02
03 03 00	4	0.23	0.00	0.23	0.01	3	0	3	0.06
55 00 02	4	0.23	0.00	0.23	0.01	3	0	3	0.06
29 05 01	2	0.23	0.00	0.23	0.01	3	0	3	0.06
26 01 01	4	0.23	0.00	0.23	0.01	3	0	3	0.06
58 00 00	4	0.20	0.00	0.20	0.01	3	0	3	0.06
38 01 00	4	0.20	0.00	0.20	0.01	3	0	3	0.06
37 06 01	4	0.20	0.00	0.20	0.01	3	0	3	0.06
35 02 08	3	0.20	0.00	0.20	0.01	7	0	7	0.12
29 06 04	4	0.20	0.00	0.20	0.01	3	0	3	0.06
27 00 07	4	0.20	0.00	0.20	0.01	3	0	3	0.06
24 08 00	4	0.20	0.00	0.20	0.01	3	0	3	0.06
22 01 01	4	0.20	0.00	0.20	0.01	3	0	3	0.06
08 01 01	4	0.17	0.00	0.17	0.01	7	0	7	0.12
48 02 00	4	0.17	0.00	0.17	0.01	3	0	3	0.06
47 01 01	4	0.17	0.00	0.17	0.01	3	0	3	0.06
40 00 03	4	0.17	0.00	0.17	0.01	3	0	3	0.06
38 02 02	3	0.17	0.00	0.17	0.01	3	0	3	0.06
38 01 03	4	0.17	0.00	0.17	0.01	3	0	3	0.06
38 00 02	4	0.17	0.00	0.17	0.01	3	0	3	0.06
38 00 00	4	0.17	0.00	0.17	0.01	3	0	3	0.06
00 00 40	4	0.17	0.00	0.17	0.01	3	0	3	0.06
37 00 05	4	0.17	0.00	0.17	0.01	3	0	3	0.06
34 01 01	4	0.17	0.00	0.17	0.01	3	0	3	0.06
24 02 01	3	0.17	0.00	0.17	0.01	3	0	3	0.06
00 00 20	4	0.17	0.00	0.17	0.01	3	0	3	0.06
06 03 00	4	0.13	0.00	0.13	0.00	3	0	3	0.06
05 01 01	4	0.13	0.00	0.13	0.00	3	0	3	0.06
50 01 00	4	0.13	0.00	0.13	0.00	3	0	3	0.06
43 01 01	4	0.13	0.00	0.13	0.00	3	0	3	0.06
37 08 00	4	0.13	0.00	0.13	0.00	3	0	3	0.06
48 10 00	4	0.10	0.00	0.10	0.00	7	0	7	0.12
40 00 01	4	0.10	0.00	0.10	0.00	3	0	3	0.06
34 01 00	4	0.10	0.00	0.10	0.00	3	0	3	0.06
24 00 01	4	0.10	0.00	0.10	0.00	3	0	3	0.06
00 00 16	4	0.07	0.00	0.07	0.00	3	0	3	0.06
09 04 02	3	0.07	0.00	0.07	0.00	3	0	3	0.06
00 00 62	4	0.07	0.00	0.07	0.00	3	0	3	0.06

3-5 每木調査全出現樹種 (No.6)

PREDOMINIO DE ESPECIES (TODAS LAS PARCELAS)

ESPECIE	GE	VOLUMEN (SC)				NUMERO DE ARBOLES			
		10=<D<40	40=<D	TOTAL	%	10=<D<40	40=<D	TOTAL	%
00 00 32	4	0.07	0.00	0.07	0.00	3	0	3	0.06
21 03 00	4	0.07	0.00	0.07	0.00	3	0	3	0.06
00 00 18	4	0.07	0.00	0.07	0.00	3	0	3	0.06
09 04 03	4	0.03	0.00	0.03	0.00	3	0	3	0.06
53 01 01	4	0.00	0.00	0.00	0.00	3	0	3	0.06
00 00 19	4	0.00	0.00	0.00	0.00	0	1	1	0.02
00 00 00	4	90.99	66.77	157.76	5.83	424	32	456	8.52
T O T A L		1097.75	1606.78	2704.53	100.00	4820	527	5347	100.00

4. 天然更新調査計算結果

本文6-7-1-2の図6-7-3に示された各作業のコンピュータ打出し結果のうち、本文中に掲げなかった以下の6作業についてここに掲げる。なお、このほかの作業結果については、別添「コンピュータ打出し結果」を参照されたい。

ステップ6：プロット別稚樹本数内訳

ステップ7：層別稚樹本数内訳

ステップ8：プロット別出現樹種（本数率順）

ステップ9：層別出現樹種（本数率順）

ステップ10：全出現樹種（本数率順）

ステップ11：毎木・天然更新調査プロット別樹種出現状況

4-1 プロット別稚樹本数内訳(プロット1)

NUMERO DE REBOLES/HA.

PARCELA NO. 1

(UNIDAD: ARBORES/HA.)

GRUPO	A<= 0.3M	0.3M< A<1.3M	1.3=<ALT. D<5CM	5CM=<D10CM	TOTAL
1. SPS. PPALES. (6)	0	0	167	0	167
2. VAL. COMERCIAL	1833	1833	667	0	4333
3. VAL. POTENCIAL	2333	500	667	333	3833
4. VAL. DESCONOCIDO	5000	3000	1333	1500	10833
TOTAL	9167	5333	2833	1833	19167

(UNIDAD: POR CIENTO)

GRUPO	A<= 0.3M	0.3M< A<1.3M	1.3=<ALT. D<5CM	5CM=<D10CM	TOTAL
1. SPS. PPALES. (6)	0.00	0.00	0.87	0.00	0.87
2. VAL. COMERCIAL	9.57	9.57	3.48	0.00	22.61
3. VAL. POTENCIAL	12.17	2.61	3.48	1.74	20.00
4. VAL. DESCONOCIDO	26.09	15.65	6.96	7.83	56.52
TOTAL	47.83	27.83	14.78	9.57	100.00

4-1 プロット別稚樹本数内訳 (プロット2)

NUMERO DE REBOLES/HA.

PARCELA NO. 2

(UNIDAD: ARBORES/HA.)

GRUPO	A ≤ 0.3M	0.3M < A < 1.3M	1.3 ≤ ALT. D < 5CM	5CM ≤ D < 10CM	TOTAL
1. SPS. PPALES. (6)	0	0	0	0	0
2. VAL. COMERCIAL	167	333	0	0	500
3. VAL. POTENCIAL	667	1667	167	0	2500
4. VAL. DESCONOCIDO	3667	1333	167	333	5500
TOTAL	4500	3333	333	333	8500

(UNIDAD: POR CIENTO)

GRUPO	A ≤ 0.3M	0.3M < A < 1.3M	1.3 ≤ ALT. D < 5CM	5CM ≤ D < 10CM	TOTAL
1. SPS. PPALES. (6)	0.00	0.00	0.00	0.00	0.00
2. VAL. COMERCIAL	1.96	3.92	0.00	0.00	5.88
3. VAL. POTENCIAL	7.84	19.61	1.96	0.00	29.41
4. VAL. DESCONOCIDO	43.14	15.69	1.96	3.92	64.71
TOTAL	52.94	39.22	3.92	3.92	100.00

4-1 プロット別稚樹本数内訳(プロット3)

NUMERO DE REBOLES/HA.

PARCELA NO. 3

(UNIDAD: ARBORES/HA.)

GRUPO	A<= 0.3M	0.3M< A<1.3M	1.3=<ALT. D<5CM	5CM=<D10CM	TOTAL
1. SPS. PPALES.(6)	0	0	333	0	333
2. VAL. COMERCIAL	167	667	0	0	833
3. VAL. POTENCIAL	833	167	0	500	1500
4. VAL. DESCONOCIDO	4167	2167	667	500	7500
TOTAL	5167	3000	1000	1000	10167

(UNIDAD: POR CIENTO)

GRUPO	A<= 0.3M	0.3M< A<1.3M	1.3=<ALT. D<5CM	5CM=<D10CM	TOTAL
1. SPS. PPALES.(6)	0.00	0.00	3.28	0.00	3.28
2. VAL. COMERCIAL	1.64	6.56	0.00	0.00	8.20
3. VAL. POTENCIAL	8.20	1.64	0.00	4.92	14.75
4. VAL. DESCONOCIDO	40.98	21.31	6.56	4.92	73.77
TOTAL	50.82	29.51	9.84	9.84	100.00

4-1 プロット別稚樹本数内訳 (プロット4)

NUMERO DE REBOLES/HA.

PARCELA NO. 4

(UNIDAD: ARBORES/HA.)

GRUPO	A ≤ 0.3M	0.3M < A < 1.3M	1.3 = < ALT. D < 5CM	5CM = < D10CM	TOTAL
1. SPS. PPALES. (6)	34833	0	0	167	35000
2. VAL. COMERCIAL	0	333	333	0	667
3. VAL. POTENCIAL	0	0	0	167	167
4. VAL. DESCONOCIDO	500	1000	1500	167	3167
TOTAL	35333	1333	1833	500	39000

(UNIDAD: POR CIENTO)

GRUPO	A ≤ 0.3M	0.3M < A < 1.3M	1.3 = < ALT. D < 5CM	5CM = < D10CM	TOTAL
1. SPS. PPALES. (6)	89.32	0.00	0.00	0.43	89.74
2. VAL. COMERCIAL	0.00	0.85	0.85	0.00	1.71
3. VAL. POTENCIAL	0.00	0.00	0.00	0.43	0.43
4. VAL. DESCONOCIDO	1.28	2.56	3.85	0.43	8.12
TOTAL	90.60	3.42	4.70	1.28	100.00

4-1 プロット別稚樹木数内訳 (プロット5)

NUMERO DE REBOLES/HA.

PARCELA NO. 5

(UNIDAD: ARBORES/HA.)

GRUPO	A<= 0.3M	0.3M< A<1.3M	1.3=<ALT. D<5CM	5CM=<D10CM	TOTAL
1. SPS. PPALES.(6)	167	0	0	0	167
2. VAL. COMERCIAL	25667	167	500	0	26333
3. VAL. POTENCIAL	500	333	333	0	1167
4. VAL. DESCONOCIDO	5000	4000	1500	667	11167
TOTAL	31333	4500	2333	667	38833

(UNIDAD: POR CIENTO)

GRUPO	A<= 0.3M	0.3M< A<1.3M	1.3=<ALT. D<5CM	5CM=<D10CM	TOTAL
1. SPS. PPALES.(6)	0.43	0.00	0.00	0.00	0.43
2. VAL. COMERCIAL	66.09	0.43	1.29	0.00	67.81
3. VAL. POTENCIAL	1.29	0.86	0.86	0.00	3.00
4. VAL. DESCONOCIDO	12.88	10.30	3.86	1.72	28.76
TOTAL	80.69	11.59	6.01	1.72	100.00

4-1. プロット別稚樹本数内訳 (プロット6)

NUMERO DE REBOLES/HA.

PARCELA NO. 6

(UNIDAD: ARBORES/HA.)

(UNIDAD: ARBORES/HA.)

GRUPO	A<=0.3M	0.3M<A<1.3M	1.3=<ALT.D<5CM	5CM=<D10CM	TOTAL
1. SPS. PPALES. (6)	0	0	0	0	0
2. VAL. COMERCIAL	500	667	1000	167	2333
3. VAL. POTENCIAL	167	333	667	167	1333
4. VAL. DESCONOCIDO	4667	3167	667	333	8833
TOTAL	5333	4167	2333	667	12500

(UNIDAD: POR CIENTO)

(UNIDAD: POR CIENTO)

GRUPO	A<=0.3M	0.3M<A<1.3M	1.3=<ALT.D<5CM	5CM=<D10CM	TOTAL
1. SPS. PPALES. (6)	0.00	0.00	0.00	0.00	0.00
2. VAL. COMERCIAL	4.00	5.33	8.00	1.33	18.67
3. VAL. POTENCIAL	1.33	2.67	5.33	1.33	10.67
4. VAL. DESCONOCIDO	37.33	25.33	5.33	2.67	70.67
TOTAL	42.67	33.33	18.67	5.33	100.00

4-1 プロット別稚樹本数内訳(プロット7)

NUMERO DE REBOLES/HA.

PARCELA NO. 7

(UNIDAD: ARBORES/HA.)

GRUPO	A<= 0.3M	0.3M< A<1.3M	1.3=<ALT. D<5CM	5CM=<D10CM	TOTAL
1. SPS. PPALES.(6)	333	0	0	0	333
2. VAL. COMERCIAL	167	333	333	333	1167
3. VAL. POTENCIAL	167	167	167	0	500
4. VAL. DESCONOCIDO	500	1167	2000	167	3833
TOTAL	1167	1667	2500	500	5833

(UNIDAD: POR CIENTO)

GRUPO	A<= 0.3M	0.3M< A<1.3M	1.3=<ALT. D<5CM	5CM=<D10CM	TOTAL
1. SPS. PPALES.(6)	5.71	0.00	0.00	0.00	5.71
2. VAL. COMERCIAL	2.86	5.71	5.71	5.71	20.00
3. VAL. POTENCIAL	2.86	2.86	2.86	0.00	8.57
4. VAL. DESCONOCIDO	8.57	20.00	34.29	2.86	65.71
TOTAL	20.00	28.57	42.86	8.57	100.00

4-1. プロット別稚樹本数内訳 (プロット8)

NUMERO DE REBOLES/HA.

PARCELA NO. 8

(UNIDAD: ARBORES/HA.)

GRUPO	A<= 0.3M	0.3M< A<1.3M	1.3=<ALT. D<5CM	5CM=<D10CM	TOTAL
1. SPS. PPALES. (6)	0	333	0	0	333
2. VAL. COMERCIAL	2000	1167	833	333	4333
3. VAL. POTENCIAL	0	167	0	0	167
4. VAL. DESCONOCIDO	2667	3667	1167	667	8167
TOTAL	4667	5333	2000	1000	13000

(UNIDAD: POR CIENTO)

GRUPO	A<= 0.3M	0.3M< A<1.3M	1.3=<ALT. D<5CM	5CM=<D10CM	TOTAL
1. SPS. PPALES. (6)	0.00	2.56	0.00	0.00	2.56
2. VAL. COMERCIAL	15.38	8.97	6.41	2.56	33.33
3. VAL. POTENCIAL	0.00	1.28	0.00	0.00	1.28
4. VAL. DESCONOCIDO	20.51	28.21	8.97	5.13	62.82
TOTAL	35.90	41.03	15.38	7.69	100.00

4-1 プロット別稚樹木数内訳(プロット9)

NUMERO DE REBOLES/HA.

PARCELA NO. 9

(UNIDAD: ARBORES/HA.)

GRUPO	A<= 0.3M	0.3M< A<1.3M	1.3=<ALT. D<5CM	5CM=<D10CM	TOTAL
1. SPS. PPALES. (6)	0	0	167	0	167
2. VAL. COMERCIAL	167	167	500	167	1000
3. VAL. POTENCIAL	167	167	500	0	833
4. VAL. DESCONOCIDO	14000	4667	1667	1333	21667
TOTAL	14333	5000	2833	1500	23667

(UNIDAD: POR CIENTO)

GRUPO	A<= 0.3M	0.3M< A<1.3M	1.3=<ALT. D<5CM	5CM=<D10CM	TOTAL
1. SPS. PPALES. (6)	0.00	0.00	0.70	0.00	0.70
2. VAL. COMERCIAL	0.70	0.70	2.11	0.70	4.23
3. VAL. POTENCIAL	0.70	0.70	2.11	0.00	3.52
4. VAL. DESCONOCIDO	59.15	19.72	7.04	5.63	91.55
TOTAL	60.56	21.13	11.97	6.34	100.00

4-1 プロット別稚樹本数内訳(プロット10)

NUMERO DE REBOLES/HA.

PARCELA NO. 10

(UNIDAD: ARBORES/HA.)

GRUPO	A<= 0.3M	0.3M< A<1.3M	1.3<=ALT. D<5CM	5CM<=D10CM	TOTAL
1. SPS. PPALES.(6)	667	167	0	0	833
2. VAL. COMERCIAL	1000	2333	333	167	3833
3. VAL. POTENCIAL	167	333	0	0	500
4. VAL. DESCONOCIDO	4167	1333	667	167	6333
TOTAL	6000	4167	1000	333	11500

(UNIDAD: POR CIENTO)

GRUPO	A<= 0.3M	0.3M< A<1.3M	1.3<=ALT. D<5CM	5CM<=D10CM	TOTAL
1. SPS. PPALES.(6)	5.80	1.45	0.00	0.00	7.25
2. VAL. COMERCIAL	8.70	20.29	2.90	1.45	33.33
3. VAL. POTENCIAL	1.45	2.90	0.00	0.00	4.35
4. VAL. DESCONOCIDO	36.23	11.59	5.80	1.45	55.07
TOTAL	52.17	36.23	8.70	2.90	100.00

4-1 プロット別稚樹本数内訳(プロット11)

NUMERO DE REBOLES/HA.

PARCELA NO. 11

(UNIDAD: ARBORES/HA.)

GRUPO	A<= 0.3M	0.3M< A<1.3M	1.3=<ALT. D<5CM	5CM=<D10CM	TOTAL
1. SPS. PPALES.(6)	0	0	0	0	0
2. VAL. COMERCIAL	0	333	0	667	1000
3. VAL. POTENCIAL	167	0	0	0	167
4. VAL. DESCONOCIDO	0	1000	0	167	1167
TOTAL	167	1333	0	833	2333

(UNIDAD: POR CIENTO)

GRUPO	A<= 0.3M	0.3M< A<1.3M	1.3=<ALT. D<5CM	5CM=<D10CM	TOTAL
1. SPS. PPALES.(6)	0.00	0.00	0.00	0.00	0.00
2. VAL. COMERCIAL	0.00	14.29	0.00	28.57	42.86
3. VAL. POTENCIAL	7.14	0.00	0.00	0.00	7.14
4. VAL. DESCONOCIDO	0.00	42.86	0.00	7.14	50.00
TOTAL	7.14	57.14	0.00	35.71	100.00

4-1 プロット別稚樹本数内訳(プロット12)

NUMERO DE REBOLES/HA.

PARCELA NO. 12

(UNIDAD: ARBORES/HA.)

GRUPO	A<= 0.3M	0.3M< A<1.3M	1.3=<ALT. D<5CM	5CM=<D10CM	TOTAL
1. SPS. PPALES. (6)	0	0	0	0	0
2. VAL. COMERCIAL	167	667	333	0	1167
3. VAL. POTENCIAL	833	333	333	333	1833
4. VAL. DESCONOCIDO	2500	1833	833	0	5167
TOTAL	3500	2833	1500	333	8167

(UNIDAD: POR CIENTO)

GRUPO	A<= 0.3M	0.3M< A<1.3M	1.3=<ALT. D<5CM	5CM=<D10CM	TOTAL
1. SPS. PPALES. (6)	0.00	0.00	0.00	0.00	0.00
2. VAL. COMERCIAL	2.04	8.16	4.08	0.00	14.29
3. VAL. POTENCIAL	10.20	4.08	4.08	4.08	22.45
4. VAL. DESCONOCIDO	30.61	22.45	10.20	0.00	63.27
TOTAL	42.86	34.69	18.37	4.08	100.00

4-1 プロット別稚樹本数内訳(プロット13)

NUMERO DE REBOLES/HA.

PARCELA NO. 13

(UNIDAD: ARBORES/HA.)

GRUPO	A<= 0.3M	0.3M< A<1.3M	1.3=<ALT. D<5CM	5CM=<D10CM	TOTAL
1. SPS. PPALES.(6)	0	167	0	0	167
2. VAL. COMERCIAL	0	333	667	500	1500
3. VAL. POTENCIAL	0	2000	167	167	2333
4. VAL. DESCONOCIDO	0	3833	2667	2833	9333
TOTAL	0	6333	3500	3500	13333

(UNIDAD: POR CIENTO)

GRUPO	A<= 0.3M	0.3M< A<1.3M	1.3=<ALT. D<5CM	5CM=<D10CM	TOTAL
1. SPS. PPALES.(6)	0.00	1.25	0.00	0.00	1.25
2. VAL. COMERCIAL	0.00	2.50	5.00	3.75	11.25
3. VAL. POTENCIAL	0.00	15.00	1.25	1.25	17.50
4. VAL. DESCONOCIDO	0.00	28.75	20.00	21.25	70.00
TOTAL	0.00	47.50	26.25	26.25	100.00

4-1 プロット別種樹本数内訳 (プロット14)

NUMERO DE REBOLES/HA.

PARCELA NO. 14

(UNIDAD: ARBORES/HA.)

GRUPO	A<= 0.3M	0.3M< A<1.3M	1.3=<ALT. D<5CM	5CM=<D10CM	TOTAL
1. SPS. PPALES.(6)	333	0	167	0	500
2. VAL. COMERCIAL	3333	833	0	500	4667
3. VAL. POTENCIAL	1000	500	333	0	1833
4. VAL. DESCONOCIDO	4333	4167	2000	667	11167
TOTAL	9000	5500	2500	1167	18167

(UNIDAD: POR CIENTO)

GRUPO	A<= 0.3M	0.3M< A<1.3M	1.3=<ALT. D<5CM	5CM=<D10CM	TOTAL
1. SPS. PPALES.(6)	1.83	0.00	0.92	0.00	2.75
2. VAL. COMERCIAL	18.35	4.59	0.00	2.75	25.69
3. VAL. POTENCIAL	5.50	2.75	1.83	0.00	10.09
4. VAL. DESCONOCIDO	23.85	22.94	11.01	3.67	61.47
TOTAL	49.54	30.28	13.76	6.42	100.00

4-1 プロット別稚樹木数内訳(プロット15)

NUMERO DE REBOLES/HA.

PARCELA NO. 15

(UNIDAD: ARBORES/HA.)

GRUPO	A<= 0.3M	0.3M< A<1.3M	1.3=<ALT. D<5CM	5CM=<D10CM	TOTAL
1. SPS. PPALES.(6)	167	167	0	0	333
2. VAL. COMERCIAL	333	0	167	167	667
3. VAL. POTENCIAL	667	333	500	0	1500
4. VAL. DESCONOCIDO	1500	3000	1667	833	7000
TOTAL	2667	3500	2333	1000	9500

(UNIDAD: POR CIENTO)

GRUPO	A<= 0.3M	0.3M< A<1.3M	1.3=<ALT. D<5CM	5CM=<D10CM	TOTAL
1. SPS. PPALES.(6)	1.75	1.75	0.00	0.00	3.51
2. VAL. COMERCIAL	3.51	0.00	1.75	1.75	7.02
3. VAL. POTENCIAL	7.02	3.51	5.26	0.00	15.79
4. VAL. DESCONOCIDO	15.79	31.58	17.54	8.77	73.68
TOTAL	28.07	36.84	24.56	10.53	100.00

4-2 層別稚樹本数内訳(層1)

NUMERO DE REGENERATION

TIPO DE BOSQUE I.

(UNIDAD: ARBORES/HA.)

GRUPO	A ≤ 0.3M	0.3M < A < 1.3M	1.3 ≤ ALT. D < 5CM	5CM = < D 10CM	TOTAL
1. SPS. PPALES. (6)	56	0	56	0	111
2. VAL. COMERCIAL	9222	778	389	0	10389
3. VAL. POTENCIAL	1167	833	389	111	2500
4. VAL. DESCONOCIDO	4556	2778	1000	833	9167
TOTAL	15000	4389	1833	944	22167

(UNIDAD: POR CIENTO)

GRUPO	A ≤ 0.3M	0.3M < A < 1.3M	1.3 ≤ ALT. D < 5CM	5CM = < D 10CM	TOTAL
1. SPS. PPALES. (6)	0.25	0.00	0.25	0.00	0.50
2. VAL. COMERCIAL	41.60	3.51	1.75	0.00	46.87
3. VAL. POTENCIAL	5.26	3.76	1.75	0.50	11.28
4. VAL. DESCONOCIDO	20.55	12.53	4.51	3.76	41.35
TOTAL	67.67	19.80	8.27	4.26	100.00

4-2 層別稚樹本数内訳(層II)

NUMERO DE REGENERATION

TIPO DE BOSQUE II

(UNIDAD: ARBORES/HA.)

GRUPO	A<=	0.3M<	1.3=<ALT.		TOTAL
	0.3M	A<1.3M	D<5CM	5CM=<D10CM	
1. SPS. PPALES. (6)	111	56	167	0	333
2. VAL. COMERCIAL	1167	611	222	333	2333
3. VAL. POTENCIAL	611	889	167	222	1889
4. VAL. DESCONOCIDO	2833	3389	1778	1333	9333
TOTAL	4722	4944	2333	1889	13889

(UNIDAD: POR CIENTO)

GRUPO	A<=	0.3M<	1.3=<ALT.		TOTAL
	0.3M	A<1.3M	D<5CM	5CM=<D10CM	
1. SPS. PPALES. (6)	0.80	0.40	1.20	0.00	2.40
2. VAL. COMERCIAL	8.40	4.40	1.60	2.40	16.80
3. VAL. POTENCIAL	4.40	6.40	1.20	1.60	13.60
4. VAL. DESCONOCIDO	20.40	24.40	12.80	9.60	67.20
TOTAL	34.00	35.60	16.80	13.60	100.00

4-2 樹別稚樹本数内訳(層Ⅲ)

NUMERO DE REGENERATION

TIPO DE BOSQUE III

(UNIDAD: ARBORES/HA.)

GRUPO	A<=	0.3M<	1.3=<ALT.		TOTAL
	0.3M	A<1.3M	D<5CM	5CM=<D10CM	
1. SPS. PPALES.(6)	42	42	42	0	125
2. VAL. COMERCIAL	292	375	500	125	1292
3. VAL. POTENCIAL	458	292	500	125	1375
4. VAL. DESCONOCIDO	5667	3167	1208	625	10667
TOTAL	6458	3875	2250	875	13458

(UNIDAD: POR CIENTO)

GRUPO	A<=	0.3M<	1.3=<ALT.		TOTAL
	0.3M	A<1.3M	D<5CM	5CM=<D10CM	
1. SPS. PPALES.(6)	0.31	0.31	0.31	0.00	0.93
2. VAL. COMERCIAL	2.17	2.79	3.72	0.93	9.60
3. VAL. POTENCIAL	3.41	2.17	3.72	0.93	10.22
4. VAL. DESCONOCIDO	42.11	23.53	8.98	4.64	79.26
TOTAL	47.99	28.79	16.72	6.50	100.00

4-2 層別稚樹本数内訳(層IV)

NUMERO DE REGENERATION

TIPO DE BOSQUE IV

(UNIDAD: ARBORES/HA.)

GRUPO	A<= 0.3M	0.3M< A<1.3M	1.3=<ALT. D<5CM	5CM=<D10CM	TOTAL
1. SPS. PPALES.(6)	333	250	0	0	583
2. VAL. COMERCIAL	1500	1750	583	250	4083
3. VAL. POTENCIAL	83	250	0	0	333
4. VAL. DESCONOCIDO	3417	2500	917	417	7250
TOTAL	5333	4750	1500	667	12250

(UNIDAD: POR CIENTO)

GRUPO	A<= 0.3M	0.3M< A<1.3M	1.3=<ALT. D<5CM	5CM=<D10CM	TOTAL
1. SPS. PPALES.(6)	2.72	2.04	0.00	0.00	4.76
2. VAL. COMERCIAL	12.24	14.29	4.76	2.04	33.33
3. VAL. POTENCIAL	0.68	2.04	0.00	0.00	2.72
4. VAL. DESCONOCIDO	27.89	20.41	7.48	3.40	59.18
TOTAL	43.54	38.78	12.24	5.44	100.00

4-2 層別稚樹本数内訳(層V)

NUMERO DE REGENERATION

TIPO DE BOSQUE V

(UNIDAD: ARBORES/HA.)

GRUPO	A<=	0.3M<	1.3=<ALT.		TOTAL
	0.3M	A<1.3M	D<5CM	5CM=<D10CM	
1. SPS. PPALES.(6)	17583	0	0	83	17667
2. VAL. COMERCIAL	83	333	333	167	917
3. VAL. POTENCIAL	83	83	83	83	333
4. VAL. DESCONOCIDO	500	1083	1750	167	3500
TOTAL	18250	1500	2167	500	22417

(UNIDAD: POR CIENTO)

GRUPO	A<=	0.3M<	1.3=<ALT.		TOTAL
	0.3M	A<1.3M	D<5CM	5CM=<D10CM	
1. SPS. PPALES.(6)	78.44	0.00	0.00	0.37	78.81
2. VAL. COMERCIAL	0.37	1.49	1.49	0.74	4.09
3. VAL. POTENCIAL	0.37	0.37	0.37	0.37	1.49
4. VAL. DESCONOCIDO	2.23	4.83	7.81	0.74	15.61
TOTAL	81.41	6.69	9.67	2.23	100.00

4-2 層別稚樹本数内訳(層Ⅴ)

NUMERO DE REGENERATION

TIPO DE BOSQUE VI

(UNIDAD: ARBORES/HA.)

GRUPO	A ≤ 0.3M	0.3M < A < 1.3M	1.3 ≤ ALT. D < 5CM	5CM ≤ D < 10CM	TOTAL
1. SPS. PPALES.(6)	0	0	0	0	0
2. VAL. COMERCIAL	0	333	0	667	1000
3. VAL. POTENCIAL	167	0	0	0	167
4. VAL. DESCONOCIDO	0	1000	0	167	1167
TOTAL	167	1333	0	833	2333

(UNIDAD: POR CIENTO)

GRUPO	A ≤ 0.3M	0.3M < A < 1.3M	1.3 ≤ ALT. D < 5CM	5CM ≤ D < 10CM	TOTAL
1. SPS. PPALES.(6)	0.00	0.00	0.00	0.00	0.00
2. VAL. COMERCIAL	0.00	14.29	0.00	28.57	42.86
3. VAL. POTENCIAL	7.14	0.00	0.00	0.00	7.14
4. VAL. DESCONOCIDO	0.00	42.86	0.00	7.14	50.00
TOTAL	7.14	57.14	0.00	35.71	100.00

4-3 プロット別出現樹種(プロット1)

PREDOMINIO DE ESPECIES DE REGENERACION POR PARCELA (NO. 1)

NO.	ESPECIE			GE	NUMERO DE ARBOLES (/HA.)				TOTAL	%
	F	G	E		A=< 0.3M	0.3M< A<1.3M	1.3M=<ALT. D<5CM	5CM=<D<10CM		
1	29	06	03	4	1667	833	167	167	2833	14.78
2	35	02	07	2	1167	1000	333	0	2500	13.04
3	21	02	01	3	1333	0	0	0	1333	6.96
4	03	00	00	4	167	333	500	333	1333	6.96
5	27	01	01	2	500	833	0	0	1333	6.96
6	37	00	00	4	667	500	0	0	1167	6.09
7	37	07	01	4	500	167	167	0	833	4.35
8	37	00	02	3	500	167	167	0	833	4.35
9	38	02	01	3	167	333	0	0	500	2.61
10	10	01	02	3	0	0	333	0	333	1.74
11	55	03	04	4	0	333	0	0	333	1.74
12	51	03	02	2	167	0	167	0	333	1.74
13	40	00	00	4	167	0	0	167	333	1.74
14	37	06	04	4	167	167	0	0	333	1.74
15	37	02	01	3	0	0	167	167	333	1.74
16	36	02	00	4	333	0	0	0	333	1.74
17	21	00	00	4	0	167	0	0	167	0.87
18	11	02	02	2	0	0	167	0	167	0.87
19	09	00	00	4	0	167	0	0	167	0.87
20	07	03	01	3	167	0	0	0	167	0.87
21	03	03	02	4	0	0	0	167	167	0.87
22	55	02	02	1	0	0	167	0	167	0.87
23	48	02	02	4	0	0	167	0	167	0.87
24	48	00	00	4	0	0	0	167	167	0.87
25	38	02	02	3	167	0	0	0	167	0.87
26	34	03	01	4	0	167	0	0	167	0.87
27	28	02	02	3	0	0	0	167	167	0.87
28	22	02	02	4	0	0	167	0	167	0.87
29	00	00	00	4	1333	167	167	500	2167	11.30
T O T A L					9167	5333	2833	1833	19167	100.00

4-3 プロット別出現樹種 (プロット2)

PREDOMINIO DE ESPECIES DE REGENERACION POR PARCELA (NO. 2)

NO.	ESPECIE			GE	NUMERO DE ARBOLES (/HA.)				TOTAL	%
	F	G	E		A=< 0.3M	0.3M< A<1.3M	1.3M=<ALT. D<5CM	5CM=<D<10CM		
1	29	06	03	4	2833	167	0	333	3333	39.22
2	37	01	01	3	500	500	0	0	1000	11.76
3	28	03	01	4	167	333	0	0	500	5.88
4	07	02	01	3	0	333	167	0	500	5.88
5	35	02	04	3	167	333	0	0	500	5.88
6	27	01	01	2	167	167	0	0	333	3.92
7	37	06	05	4	0	167	167	0	333	3.92
8	37	00	04	4	167	167	0	0	333	3.92
9	11	02	04	4	0	167	0	0	167	1.96
10	09	03	01	2	0	167	0	0	167	1.96
11	09	01	01	3	0	167	0	0	167	1.96
12	06	02	01	3	0	167	0	0	167	1.96
13	00	00	68	4	0	167	0	0	167	1.96
14	37	07	01	4	167	0	0	0	167	1.96
15	37	05	01	4	0	167	0	0	167	1.96
16	37	02	01	3	0	167	0	0	167	1.96
17	00	00	00	4	333	0	0	0	333	3.92
T O T A L					4500	3333	333	333	8500	100.00

4-3 プロット別出現樹種(プロット3)

PREDOMINIO DE ESPECIES DE REGENERACION POR PARCELA (NO. 3)

NO.	ESPECIE			GE	NUMERO DE ARBOLES (/HA.)				TOTAL	%
	F	G	E		A<0.3M	0.3M<A<1.3M	1.3M<ALT. D<5CM	5CM=<D<10CM		
1	29	06	03	4	3500	1000	0	0	4500	44.26
2	21	02	01	3	667	0	0	0	667	6.56
3	43	01	02	4	0	167	333	0	500	4.92
4	34	03	01	4	167	333	0	0	500	4.92
5	22	04	00	4	0	167	0	167	333	3.28
6	09	04	02	3	0	167	0	167	333	3.28
7	38	03	03	1	0	0	333	0	333	3.28
8	35	02	07	2	0	333	0	0	333	3.28
9	28	03	01	4	167	0	0	0	167	1.64
10	27	01	01	2	0	167	0	0	167	1.64
11	26	01	01	4	0	167	0	0	167	1.64
12	03	04	01	4	167	0	0	0	167	1.64
13	51	03	02	2	167	0	0	0	167	1.64
14	50	00	01	4	0	0	167	0	167	1.64
15	03	01	01	3	0	0	0	167	167	1.64
16	48	02	02	4	0	0	167	0	167	1.64
17	37	07	01	4	167	0	0	0	167	1.64
18	37	02	01	3	0	0	0	167	167	1.64
19	37	00	02	3	167	0	0	0	167	1.64
20	29	01	01	2	0	167	0	0	167	1.64
21	00	00	00	4	0	333	0	333	667	6.56
T O T A L					5167	3000	1000	1000	10167	100.00

4-3 プロット別出現樹種(プロット4)

PREDOMINIO DE ESPECIES DE REGENERACION POR PARCELA (NO. 4)

NO.	ESPECIE	GE	NUMERO DE ARBOLES (/HA.)				TOTAL	%
			A=< 0.3M	0.3M< A<1.3M	1.3M=<ALT. D<5CM	5CM=<D<10CM		
1	38 03 01	1	34833	0	0	167	35000	89.74
2	29 06 03	4	0	333	1167	0	1500	3.85
3	29 13 01	2	0	333	167	0	500	1.28
4	41 01 00	4	0	167	167	0	333	0.85
5	37 00 00	4	0	333	0	0	333	0.85
6	35 02 03	2	0	0	167	0	167	0.43
7	03 03 00	4	0	0	0	167	167	0.43
8	03 00 00	4	0	0	167	0	167	0.43
9	55 01 01	3	0	0	0	167	167	0.43
10	00 00 00	4	500	167	0	0	667	1.71
T O T A L			35333	1333	1833	500	39000	100.00

4-3 プロット別出現樹種 (プロット5)

PREDOMINIO DE ESPECIES DE REGENERACION POR PARCELA (NO. 5)

NO.	ESPECIE			GE	NUMERO DE ARBOLES (/HA.)				TOTAL	%
	F	G	E		A=< 0.3M	0.3M< A<1.3M	1.3M=<ALT. D<5CM 5CM=<D<10CM			
1	48	09	01	2	25167	167	167	0	25500	65.67
2	37	00	00	4	667	1000	0	0	1667	4.29
3	09	04	00	4	1000	0	167	0	1167	3.00
4	29	06	00	4	667	167	167	167	1167	3.00
5	29	06	03	4	667	0	167	167	1000	2.58
6	37	06	00	4	167	333	167	0	667	1.72
7	03	04	01	4	0	0	167	333	500	1.29
8	38	02	01	3	333	167	0	0	500	1.29
9	03	03	00	4	0	333	0	0	333	0.86
10	48	00	00	4	333	0	0	0	333	0.86
11	40	02	00	4	0	333	0	0	333	0.86
12	27	01	01	2	167	0	167	0	333	0.86
13	27	00	00	4	167	167	0	0	333	0.86
14	22	02	01	4	0	333	0	0	333	0.86
15	11	02	00	4	0	0	167	0	167	0.43
16	10	01	01	2	0	0	167	0	167	0.43
17	06	02	01	3	0	0	167	0	167	0.43
18	54	01	00	4	0	167	0	0	167	0.43
19	50	01	01	3	0	167	0	0	167	0.43
20	48	05	00	4	0	167	0	0	167	0.43
21	48	02	01	2	167	0	0	0	167	0.43
22	43	01	01	4	0	0	167	0	167	0.43
23	03	00	00	4	0	167	0	0	167	0.43
24	40	00	00	4	0	0	167	0	167	0.43
25	37	08	00	4	0	167	0	0	167	0.43
26	37	05	00	4	167	0	0	0	167	0.43
27	37	02	00	3	0	0	167	0	167	0.43
28	35	03	00	4	0	167	0	0	167	0.43
29	35	02	05	3	167	0	0	0	167	0.43
30	29	13	00	4	167	0	0	0	167	0.43
31	00	00	58	4	0	0	167	0	167	0.43
32	29	10	01	1	167	0	0	0	167	0.43
33	29	00	00	4	0	167	0	0	167	0.43
34	24	00	00	4	167	0	0	0	167	0.43
35	11	02	03	4	0	167	0	0	167	0.43
36	11	02	02	2	167	0	0	0	167	0.43
37	00	00	00	4	833	167	0	0	1000	2.58
T O T A L					31333	4500	2333	667	38833	100.00

4-3 プロット別出現樹種(プロット6)

PREDOMINIO DE ESPECIES DE REGENERACION POR PARCELA (NO. 6)

NO.	ESPECIE			GE	NUMERO DE ARBOLES (/HA.)				TOTAL	%
	F	G	E		A=< 0.3M	0.3M< A<1.3M	1.3M=<ALT. D<5CM	5CM=<D<10CM		
1	29	06	03	4	1000	1167	0	167	2333	18.67
2	37	01	05	4	1333	0	0	0	1333	10.67
3	11	02	02	2	500	167	333	0	1000	8.00
4	29	00	00	4	0	667	167	0	833	6.67
5	22	03	01	4	500	167	0	0	667	5.33
6	37	06	03	4	333	167	0	167	667	5.33
7	38	02	01	3	167	167	0	167	500	4.00
8	61	02	00	4	167	167	0	0	333	2.67
9	48	01	01	3	0	167	167	0	333	2.67
10	38	01	02	4	167	167	0	0	333	2.67
11	37	00	00	4	333	0	0	0	333	2.67
12	35	02	07	2	0	167	0	167	333	2.67
13	27	01	01	2	0	0	333	0	333	2.67
14	22	02	03	4	0	0	167	0	167	1.33
15	22	02	00	4	0	0	167	0	167	1.33
16	20	01	01	4	0	0	167	0	167	1.33
17	19	01	00	4	167	0	0	0	167	1.33
18	10	01	01	2	0	0	167	0	167	1.33
19	55	03	02	3	0	0	167	0	167	1.33
20	55	03	01	2	0	167	0	0	167	1.33
21	50	01	01	3	0	0	167	0	167	1.33
22	48	00	00	4	167	0	0	0	167	1.33
23	43	01	01	4	0	167	0	0	167	1.33
24	03	05	01	4	0	167	0	0	167	1.33
25	37	01	04	2	0	0	167	0	167	1.33
26	29	01	01	2	0	167	0	0	167	1.33
27	27	00	00	4	167	0	0	0	167	1.33
28	24	07	01	4	0	167	0	0	167	1.33
29	24	05	01	3	0	0	167	0	167	1.33
30	00	00	00	4	333	167	0	0	500	4.00
T O T A L					5333	4167	2333	667	12500	100.00

4-3. プロット別出現樹種 (プロット7)

PREDOMINIO DE ESPECIES DE REGENERACION POR PARCELA (NO. 7)

NO.	ESPECIE			GE	NUMERO DE ARBOLES (/HA.)				TOTAL	%
	F	G	E		A=< 0.3M	0.3M< A<1.3M	1.3M=<ALT. D<5CM	5CM=<D<10CM		
1	29	06	03	4	333	667	333	0	1333	22.86
2	34	03	01	4	0	167	500	0	667	11.43
3	55	03	01	2	0	0	333	167	500	8.57
4	24	02	00	3	0	167	167	0	333	5.71
5	61	01	01	4	0	0	333	0	333	5.71
6	42	01	01	2	0	167	0	167	333	5.71
7	38	03	01	1	333	0	0	0	333	5.71
8	35	03	00	4	0	167	0	0	167	2.86
9	35	02	01	2	167	0	0	0	167	2.86
10	16	01	01	3	167	0	0	0	167	2.86
11	13	01	01	4	0	0	0	167	167	2.86
12	02	00	00	4	0	0	167	0	167	2.86
13	58	01	02	2	0	167	0	0	167	2.86
14	53	00	00	4	0	0	167	0	167	2.86
15	41	01	00	4	0	0	167	0	167	2.86
16	37	05	01	4	167	0	0	0	167	2.86
17	37	04	00	4	0	0	167	0	167	2.86
18	00	00	00	4	0	167	167	0	333	5.71
T O T A L					1167	1667	2500	500	5833	100.00

4-3 プロット別出現樹種(プロット8)

PREDOMINIO DE ESPECIES DE REGENERACION POR PARCELA (NO. 8)

NO.	ESPECIE			GE	NUMERO DE ARBOLES (/HA.)				TOTAL	%
	F	G	E		A=< 0.3M	0.3M< A<1.3M	1.3M=<ALT. D<5CM	5CM=<D<10CM		
1	29	06	03	4	1000	500	333	167	2000	15.38
2	34	03	01	4	667	833	167	167	1833	14.10
3	27	01	01	2	833	667	0	0	1500	11.54
4	35	02	07	2	500	333	500	167	1500	11.54
5	51	03	02	2	500	167	167	0	833	6.41
6	28	04	01	4	0	500	0	0	500	3.85
7	24	00	00	4	167	167	0	0	333	2.56
8	22	04	00	4	0	167	167	0	333	2.56
9	51	00	00	4	0	167	0	167	333	2.56
10	48	01	02	2	0	0	167	167	333	2.56
11	22	02	00	4	0	333	0	0	333	2.56
12	38	03	03	1	0	333	0	0	333	2.56
13	37	06	04	4	167	167	0	0	333	2.56
14	37	05	01	4	167	0	167	0	333	2.56
15	37	00	00	4	167	167	0	0	333	2.56
16	36	00	00	4	167	0	167	0	333	2.56
17	29	01	01	2	167	0	0	0	167	1.28
18	27	00	08	4	167	0	0	0	167	1.28
19	37	04	02	4	0	0	167	0	167	1.28
20	37	00	02	3	0	167	0	0	167	1.28
21	35	00	00	4	0	167	0	0	167	1.28
22	00	00	00	4	0	500	0	167	667	5.13
T O T A L					4667	5333	2000	1000	13000	100.00

4-3. プロット別出現樹種 (プロット9)

PREDOMINIO DE ESPECIES DE REGENERACION POR PARCELA (NO. 9)

NO.	ESPECIE	GE	NUMERO DE ARBOLES (/HA.)				TOTAL	%
			A=<0.3M	0.3M<A<1.3M	1.3M=<ALT<5CM	D<5CM 5CM=<D<10CM		
1	11 02 00	4	7667	333	0	0	8000	33.80
2	48 00 00	4	0	1000	167	167	1333	5.63
3	38 02 01	3	167	167	333	0	667	2.82
4	29 11 00	4	333	0	167	0	500	2.11
5	29 06 03	4	333	167	0	0	500	2.11
6	29 00 00	4	0	333	167	0	500	2.11
7	51 00 00	4	0	333	0	0	333	1.41
8	48 04 01	4	167	0	0	167	333	1.41
9	37 00 00	4	0	167	167	0	333	1.41
10	35 02 02	2	0	0	333	0	333	1.41
11	03 00 00	4	0	167	0	167	333	1.41
12	28 03 01	4	0	333	0	0	333	1.41
13	14 03 00	4	0	0	167	0	167	0.70
14	11 02 02	2	0	0	0	167	167	0.70
15	09 04 00	4	0	0	0	167	167	0.70
16	09 01 00	4	0	167	0	0	167	0.70
17	06 01 00	4	0	167	0	0	167	0.70
18	61 01 00	4	0	167	0	0	167	0.70
19	55 02 02	1	0	0	167	0	167	0.70
20	51 03 02	2	167	0	0	0	167	0.70
21	03 03 00	4	0	0	0	167	167	0.70
22	48 07 00	4	0	0	0	167	167	0.70
23	36 01 00	4	0	0	167	0	167	0.70
24	35 02 03	2	0	167	0	0	167	0.70
25	27 01 01	2	0	0	167	0	167	0.70
26	27 00 00	4	0	167	0	0	167	0.70
27	24 08 01	4	0	0	0	167	167	0.70
28	22 02 00	4	0	167	0	0	167	0.70
29	21 07 01	3	0	0	167	0	167	0.70
30	20 01 01	4	0	0	167	0	167	0.70
31	19 01 00	4	0	0	167	0	167	0.70
32	00 00 00	4	5500	1000	333	167	7000	29.58
T O T A L			14333	5000	2833	1500	23667	100.00

4-3 プロット別出現樹種(プロット10)

PREDOMINIO DE ESPECIES DE REGENERACION POR PARCELA (NO. 10)

NO.	ESPECIE			GE	NUMERO DE ARBOLES (/HA.)				TOTAL	%
	F	G	E		A=< 0.3M	0.3M< A<1.3M	1.3M=<ALT. D<5CM	5CM=<D<10CM		
1	29	06	03	4	2167	500	333	0	3000	26.09
2	34	03	01	4	1333	500	167	0	2000	17.39
3	29	01	01	2	333	1167	0	0	1500	13.04
4	35	02	03	2	167	500	0	0	667	5.80
5	29	10	01	1	667	0	0	0	667	5.80
6	11	02	02	2	333	333	0	0	667	5.80
7	29	01	00	4	500	0	0	0	500	4.35
8	27	01	01	2	0	0	333	0	333	2.90
9	38	02	01	3	167	167	0	0	333	2.90
10	35	02	07	2	167	167	0	0	333	2.90
11	29	06	01	2	0	0	0	167	167	1.45
12	28	04	01	4	0	167	0	0	167	1.45
13	28	03	01	4	0	167	0	0	167	1.45
14	22	02	00	4	0	0	0	167	167	1.45
15	55	02	02	1	0	167	0	0	167	1.45
16	48	00	00	4	0	0	167	0	167	1.45
17	37	03	02	3	0	167	0	0	167	1.45
18	37	03	01	2	0	167	0	0	167	1.45
19	37	00	00	4	167	0	0	0	167	1.45
T O T A L					6000	4167	1000	333	11500	100.00

4-3: プロット別出現樹種(プロット11)

PREDOMINIO DE ESPECIES DE REGENERACION POR PARCELA (NO. 11)

NO.	ESPECIE	GE	NUMERO DE ARBOLES (/HA.)				TOTAL	%
			A=<0.3M	0.3M<A<1.3M	1.3M=<ALT<D<5CM	5CM=<D<10CM		
1	29 06 03	4	0	667	0	0	667	28.57
2	29 01 01	2	0	333	0	333	667	28.57
3	35 02 07	2	0	0	0	333	333	14.29
4	29 04 01	4	0	167	0	0	167	7.14
5	17 01 01	3	167	0	0	0	167	7.14
6	03 04 02	4	0	167	0	0	167	7.14
7	00 00 61	4	0	0	0	167	167	7.14
T O T A L			167	1333	0	833	2333	100.00

4-3 プロット別出現樹種(プロット12)

PREDOMINIO DE ESPECIES DE REGENERACION POR PARCELA (NO. 12)

NO.	ESPECIE			GE	NUMERO DE ARBOLES (/HA.)				TOTAL	%
	F	G	E		A=< 0.3M	0.3M< A<1.3M	1.3M=<ALT. D<5CM	5CM=<D<10CM		
1	29	06	03	4	1167	167	0	0	1333	16.33
2	00	00	34	4	333	500	0	0	833	10.20
3	21	07	01	3	667	0	167	0	833	10.20
4	21	01	00	4	167	167	333	0	667	8.16
5	48	00	00	4	333	167	0	0	500	6.12
6	00	00	01	4	333	0	167	0	500	6.12
7	00	00	59	4	0	0	333	0	333	4.08
8	38	02	02	3	0	167	167	0	333	4.08
9	34	03	01	4	167	167	0	0	333	4.08
10	27	00	05	2	0	333	0	0	333	4.08
11	12	01	01	3	167	0	0	0	167	2.04
12	11	01	01	2	0	0	167	0	167	2.04
13	10	01	02	3	0	167	0	0	167	2.04
14	00	00	51	4	0	167	0	0	167	2.04
15	48	02	01	2	0	167	0	0	167	2.04
16	37	06	04	4	0	167	0	0	167	2.04
17	00	00	26	4	0	167	0	0	167	2.04
18	35	02	07	2	167	0	0	0	167	2.04
19	35	02	04	3	0	0	0	167	167	2.04
20	29	13	01	2	0	0	167	0	167	2.04
21	28	03	01	4	0	167	0	0	167	2.04
22	28	02	01	3	0	0	0	167	167	2.04
23	27	01	01	2	0	167	0	0	167	2.04
T O T A L					3500	2833	1500	333	8167	100.00

4-3 プロット別出現樹種 (プロット13)

PREDOMINIO DE ESPECIES DE REGENERACION POR PARCELA (NO. 13)

NO.	ESPECIE			GE	NUMERO DE ARBOLES (/HA.)			TOTAL	%	
	F	G	E		A=<0.3M	0.3M<A<1.3M	1.3M=<ALT. D<5CM 5CM=<D<10CM			
1	29	06	03	4	0	1000	1000	1000	3000	22.50
2	34	03	01	4	0	1667	333	667	2667	20.00
3	09	04	01	4	0	167	1000	1000	2167	16.25
4	35	02	06	3	0	333	167	167	667	5.00
5	32	01	01	3	0	667	0	0	667	5.00
6	11	02	02	2	0	0	167	333	500	3.75
7	37	07	01	4	0	500	0	0	500	3.75
8	29	03	01	2	0	167	167	167	500	3.75
9	27	01	01	2	0	0	333	0	333	2.50
10	24	02	00	3	0	333	0	0	333	2.50
11	48	03	01	4	0	0	167	167	333	2.50
12	38	02	01	3	0	333	0	0	333	2.50
13	27	00	03	4	0	167	0	0	167	1.25
14	27	00	02	2	0	167	0	0	167	1.25
15	21	02	01	3	0	167	0	0	167	1.25
16	55	02	02	1	0	167	0	0	167	1.25
17	03	05	02	4	0	0	167	0	167	1.25
18	35	02	04	3	0	167	0	0	167	1.25
19	35	00	01	4	0	167	0	0	167	1.25
20	00	00	13	4	0	167	0	0	167	1.25
T O T A L					0	6333	3500	3500	13333	100.00

4-3 プロット別出現樹種(プロット14)

PREDOMINIO DE ESPECIES DE REGENERACION POR PARCELA (NO. 14)

NO.	ESPECIE			GE	NUMERO DE ARBOLES (/HA.)				TOTAL	%
	F	G	E		A=<0.3M	0.3M<A<1.3M	1.3M=<ALT. D<5CM	5CM=<D<10CM		
1	29	01	01	2	1000	167	0	0	1167	6.42
2	19	01	01	4	333	333	167	167	1000	5.50
3	11	02	02	2	667	0	0	333	1000	5.50
4	38	02	01	3	667	167	0	0	833	4.59
5	00	00	33	4	833	0	0	0	833	4.59
6	34	03	01	4	333	333	0	0	667	3.67
7	29	06	03	4	333	167	0	167	667	3.67
8	10	01	02	3	167	167	333	0	667	3.67
9	48	00	03	4	500	0	0	0	500	2.75
10	48	00	02	4	333	167	0	0	500	2.75
11	37	01	02	1	333	0	167	0	500	2.75
12	34	00	02	4	0	333	167	0	500	2.75
13	29	13	01	2	333	167	0	0	500	2.75
14	28	04	02	4	0	333	167	0	500	2.75
15	21	05	01	4	167	167	167	0	500	2.75
16	00	00	57	4	0	167	167	0	333	1.83
17	00	00	49	4	0	167	167	0	333	1.83
18	48	09	01	2	167	167	0	0	333	1.83
19	37	01	04	2	167	167	0	0	333	1.83
20	30	01	01	4	0	333	0	0	333	1.83
21	29	04	01	4	167	167	0	0	333	1.83
22	28	03	01	4	167	167	0	0	333	1.83
23	27	00	06	2	333	0	0	0	333	1.83
24	00	00	29	2	167	167	0	0	333	1.83
25	00	00	75	4	0	167	0	0	167	0.92
26	00	00	61	4	0	0	167	0	167	0.92
27	00	00	56	4	0	0	167	0	167	0.92
28	62	01	01	2	167	0	0	0	167	0.92
29	58	01	02	2	0	0	0	167	167	0.92
30	53	00	01	4	0	0	167	0	167	0.92
31	51	03	04	4	0	167	0	0	167	0.92
32	48	04	01	4	0	0	0	167	167	0.92
33	48	02	02	4	0	167	0	0	167	0.92
34	45	01	01	4	0	167	0	0	167	0.92
35	40	00	02	4	0	167	0	0	167	0.92
36	37	04	02	4	167	0	0	0	167	0.92
37	35	02	07	2	167	0	0	0	167	0.92
38	30	01	02	4	167	0	0	0	167	0.92
39	29	01	03	4	0	0	167	0	167	0.92
40	00	00	30	4	0	0	167	0	167	0.92

4-3 プロット別出現樹種 (プロット14)

PREDOMINIO DE ESPECIES DE REGENERACION POR PARCELA (NO. 14)

NO.	ESPECIE			GE	NUMERO DE ARBOLES (/HA.)				TOTAL	%
	F	G	E		A=< 0.3M	0.3M< A<1.3M	1.3M=<ALT. D<5CM	5CM=<D<10CM		
41	29	00	03	4	0	167	0	0	167	0.92
42	28	02	01	3	167	0	0	0	167	0.92
43	27	01	01	2	167	0	0	0	167	0.92
44	27	00	01	4	0	167	0	0	167	0.92
45	23	01	01	4	167	0	0	0	167	0.92
46	21	03	03	4	167	0	0	0	167	0.92
47	21	03	01	4	0	0	167	0	167	0.92
48	13	01	01	4	0	0	0	167	167	0.92
49	07	01	01	4	167	0	0	0	167	0.92
50	06	01	01	4	167	0	0	0	167	0.92
51	05	01	01	4	167	0	0	0	167	0.92
52	00	00	77	3	0	167	0	0	167	0.92
53	00	00	05	4	0	167	0	0	167	0.92
T O T A L					9000	5500	2500	1167	18167	100.00

4-3 プロット別出現樹種 (プロット15)

PREDOMINIO DE ESPECIES DE REGENERACION POR PARCELA (NO. 15)

NO.	ESPECIE			GE	NUMERO DE ARBOLES (/HA.)				TOTAL	%
	F	G	E		A=< 0.3M	0.3M< A<1.3M	1.3M=<ALT. D<5CM	5CM=<D<10CM		
1	35	02	04	3	500	167	333	0	1000	10.53
2	34	02	01	4	0	500	333	167	1000	10.53
3	34	03	01	4	0	667	167	0	833	8.77
4	29	06	03	4	333	333	0	0	667	7.02
5	28	03	01	4	167	167	333	0	667	7.02
6	00	00	42	4	0	0	167	333	500	5.26
7	37	05	01	4	167	167	167	0	500	5.26
8	09	04	00	4	0	167	167	0	333	3.51
9	03	05	02	4	0	0	0	333	333	3.51
10	37	06	05	4	167	167	0	0	333	3.51
11	37	01	01	3	167	167	0	0	333	3.51
12	11	02	04	4	0	167	0	0	167	1.75
13	09	04	01	4	167	0	0	0	167	1.75
14	00	00	17	4	0	167	0	0	167	1.75
15	00	00	15	4	0	0	167	0	167	1.75
16	51	02	01	3	0	0	167	0	167	1.75
17	49	01	01	4	0	167	0	0	167	1.75
18	48	00	00	4	167	0	0	0	167	1.75
19	37	07	01	4	167	0	0	0	167	1.75
20	37	01	02	1	167	0	0	0	167	1.75
21	00	00	12	4	0	167	0	0	167	1.75
22	29	14	01	2	0	0	167	0	167	1.75
23	29	10	01	1	0	167	0	0	167	1.75
24	29	06	01	2	167	0	0	0	167	1.75
25	27	01	01	2	167	0	0	0	167	1.75
26	27	00	05	2	0	0	0	167	167	1.75
27	00	00	00	4	167	167	167	0	500	5.26
T O T A L					2667	3500	2333	1000	9500	100.00

4-4 天然更新調査層別出現樹種(層I)

PREDONINIO DE ESPECIES DE REGENERACION POR TIPO DE BOSQUE
(TIPO DE BOSQUE I)

NO.	ESPECIE			NUMERO DE ARBOLES (/HA.)				TOTAL	%	
	F	G	E	A < 0.3M	0.3M < A < 1.3M	1.3M < ALT. D < 5CM	5CM < D < 10CM			
1	48	09	01	2	8389	56	56	0	8500	38.35
2	29	06	03	4	1722	333	111	222	2389	10.78
3	37	00	00	4	444	500	0	0	944	4.26
4	35	02	07	2	389	333	111	0	833	3.76
5	27	01	01	2	278	333	56	0	667	3.01
6	03	00	00	4	56	167	167	111	500	2.26
7	21	02	01	3	444	0	0	0	444	2.00
8	29	06	00	4	222	56	56	56	389	1.75
9	09	04	00	4	333	0	56	0	389	1.75
10	38	02	01	3	167	167	0	0	333	1.50
11	37	07	01	4	222	56	56	0	333	1.50
12	37	01	01	3	167	167	0	0	333	1.50
13	37	00	02	3	167	56	56	0	278	1.25
14	37	06	00	4	56	111	56	0	222	1.00
15	07	02	01	3	0	111	56	0	167	0.75
16	03	04	01	4	0	0	56	111	167	0.75
17	48	00	00	4	111	0	0	56	167	0.75
18	40	00	00	4	56	0	56	56	167	0.75
19	37	02	01	3	0	56	56	56	167	0.75
20	35	02	04	3	56	111	0	0	167	0.75
21	28	03	01	4	56	111	0	0	167	0.75
22	06	02	01	3	0	56	56	0	111	0.50
23	55	03	04	4	0	111	0	0	111	0.50
24	51	03	02	2	56	0	56	0	111	0.50
25	40	02	00	4	0	111	0	0	111	0.50
26	37	06	05	4	0	56	56	0	111	0.50
27	37	06	04	4	56	56	0	0	111	0.50
28	03	03	00	4	0	111	0	0	111	0.50
29	37	00	04	4	56	56	0	0	111	0.50
30	36	02	00	4	111	0	0	0	111	0.50
31	27	00	00	4	56	56	0	0	111	0.50
32	22	02	01	4	0	111	0	0	111	0.50
33	11	02	02	2	56	0	56	0	111	0.50
34	10	01	02	3	0	0	111	0	111	0.50
35	55	02	02	1	0	0	56	0	56	0.25
36	54	01	00	4	0	56	0	0	56	0.25
37	50	01	01	3	0	56	0	0	56	0.25
38	48	05	00	4	0	56	0	0	56	0.25
39	48	02	02	4	0	0	56	0	56	0.25
40	48	02	01	2	56	0	0	0	56	0.25
41	03	03	02	4	0	0	0	56	56	0.25
42	43	01	01	4	0	0	56	0	56	0.25
43	38	02	02	3	56	0	0	0	56	0.25
44	37	08	00	4	0	56	0	0	56	0.25
45	37	05	01	4	0	56	0	0	56	0.25
46	37	05	00	4	56	0	0	0	56	0.25
47	37	02	00	3	0	0	56	0	56	0.25
48	35	03	00	4	0	56	0	0	56	0.25
49	35	02	05	3	56	0	0	0	56	0.25
50	34	03	01	4	0	56	0	0	56	0.25
51	29	13	00	4	56	0	0	0	56	0.25
52	29	10	01	1	56	0	0	0	56	0.25
53	29	00	00	4	0	56	0	0	56	0.25
54	00	00	68	4	0	56	0	0	56	0.25
55	28	02	02	3	0	0	0	56	56	0.25
56	24	00	00	4	56	0	0	0	56	0.25
57	22	02	02	4	0	0	56	0	56	0.25
58	21	00	00	4	0	56	0	0	56	0.25
59	11	02	04	4	0	56	0	0	56	0.25
60	00	00	58	4	0	0	56	0	56	0.25

4-4 天然更新調査種別出現樹種(樹1)

PREDOMINIO DE ESPECIES DE REGENERACION POR TIPO DE BOSQUE
(TIPO DE BOSQUE I)

NO.	ESPECIE			GE	NUMERO DE ARBOLES (/HA.)				TOTAL	%
	F	G	E		A<0.3M	0.3M<A<1.3M	1.3M=<ALT. D<5CM	5CM=<D<10CM		
61	11	02	03	4	0	56	0	0	56	0.25
62	11	02	00	4	0	0	56	0	56	0.25
63	10	01	01	2	0	0	56	0	56	0.25
64	09	03	01	2	0	56	0	0	56	0.25
65	09	01	01	3	0	56	0	0	56	0.25
66	09	00	00	4	0	56	0	0	56	0.25
67	07	03	01	3	56	0	0	0	56	0.25
68	00	00	00	4	833	111	56	167	1167	5.26
T O T A L					15000	4389	1833	944	22167	100.00

4-4 天然更新調査層別出現樹種(層II)

PREDOMINIO DE ESPECIES DE REGENERACION POR TIPO DE BOSQUE
(TIPO DE BOSQUE II)

NO.	ESPECIE			GE	NUMERO DE ARBOLES (/HA.)				TOTAL	%
	F	G	E		A<0.3M	0.3M<A<1.3M	1.3M=<ALT. D<5CM	5CM=<D<10CM		
1	29	06	03	4	1278	722	333	389	2722	19.60
2	34	03	01	4	167	778	111	222	1278	9.20
3	09	04	01	4	0	56	333	333	722	5.20
4	11	02	02	2	222	0	56	222	500	3.60
5	29	01	01	2	333	111	0	0	444	3.20
6	38	02	01	3	222	167	0	0	389	2.80
7	19	01	01	4	111	111	56	56	333	2.40
8	00	00	33	4	278	0	0	0	278	2.00
9	21	02	01	3	222	56	0	0	278	2.00
10	37	07	01	4	56	167	0	0	222	1.60
11	35	02	06	3	0	111	56	56	222	1.60
12	32	01	01	3	0	222	0	0	222	1.60
13	27	01	01	2	56	56	111	0	222	1.60
14	10	01	02	3	56	56	111	0	222	1.60
15	48	00	03	4	167	0	0	0	167	1.20
16	48	00	02	4	111	56	0	0	167	1.20
17	43	01	02	4	0	56	111	0	167	1.20
18	37	01	02	1	111	0	56	0	167	1.20
19	35	02	07	2	56	111	0	0	167	1.20
20	34	00	02	4	0	111	56	0	167	1.20
21	29	13	01	2	111	56	0	0	167	1.20
22	29	03	01	2	0	56	56	56	167	1.20
23	28	04	02	4	0	111	56	0	167	1.20
24	28	03	01	4	111	56	0	0	167	1.20
25	21	05	01	4	56	56	56	0	167	1.20
26	00	00	57	4	0	56	56	0	111	0.80
27	48	09	01	2	56	56	0	0	111	0.80
28	48	03	01	4	0	0	56	56	111	0.80
29	48	02	02	4	0	56	56	0	111	0.80
30	00	00	49	4	0	56	56	0	111	0.80
31	38	03	03	1	0	0	111	0	111	0.80
32	37	01	04	2	56	56	0	0	111	0.80
33	30	01	01	4	0	111	0	0	111	0.80
34	29	04	01	4	56	56	0	0	111	0.80
35	00	00	29	2	56	56	0	0	111	0.80
36	27	00	06	2	111	0	0	0	111	0.80
37	24	02	00	3	0	111	0	0	111	0.80
38	22	04	00	4	0	56	0	56	111	0.80
39	09	04	02	3	0	56	0	56	111	0.80
40	62	01	01	2	56	0	0	0	56	0.40
41	00	00	56	4	0	0	56	0	56	0.40
42	58	01	02	2	0	0	0	56	56	0.40
43	55	02	02	1	0	56	0	0	56	0.40
44	53	00	01	4	0	0	56	0	56	0.40
45	51	03	04	4	0	56	0	0	56	0.40
46	51	03	02	2	56	0	0	0	56	0.40
47	50	00	01	4	0	0	56	0	56	0.40
48	48	04	01	4	0	0	0	56	56	0.40
49	45	01	01	4	0	56	0	0	56	0.40
50	40	00	02	4	0	56	0	0	56	0.40
51	37	04	02	4	56	0	0	0	56	0.40
52	37	02	01	3	0	0	0	56	56	0.40
53	37	00	02	3	56	0	0	0	56	0.40
54	35	02	04	3	0	56	0	0	56	0.40
55	35	00	01	4	0	56	0	0	56	0.40
56	00	00	30	4	0	0	56	0	56	0.40
57	30	01	02	4	56	0	0	0	56	0.40
58	29	01	03	4	0	0	56	0	56	0.40
59	29	00	03	4	0	56	0	0	56	0.40
60	28	02	01	3	56	0	0	0	56	0.40

4-4 天然更新調査層別出現樹種(層Ⅱ)

PREDOMINIO DE ESPECIES DE REGENERACION POR TIPO DE BOSQUE
(TIPO DE BOSQUE II)

NO.	ESPECIE			GE	NUMERO DE ARBOLES (/HA.)				TOTAL	%
	F	G	E		A=< 0.3M	0.3M< A<1.3M	1.3M=<ALT. D<5CM	5CM=<D<10CM		
61	27	00	03	4	0	56	0	0	56	0.40
62	27	00	02	2	0	56	0	0	56	0.40
63	27	00	01	4	0	56	0	0	56	0.40
64	26	01	01	4	0	56	0	0	56	0.40
65	23	01	01	4	56	0	0	0	56	0.40
66	00	00	13	4	0	56	0	0	56	0.40
67	21	03	03	4	56	0	0	0	56	0.40
68	21	03	01	4	0	0	56	0	56	0.40
69	13	01	01	4	0	0	0	56	56	0.40
70	00	00	05	4	0	56	0	0	56	0.40
71	07	01	01	4	56	0	0	0	56	0.40
72	06	01	01	4	56	0	0	0	56	0.40
73	05	01	01	4	56	0	0	0	56	0.40
74	03	05	02	4	0	0	56	0	56	0.40
75	03	04	01	4	56	0	0	0	56	0.40
76	03	01	01	3	0	0	0	56	56	0.40
77	00	00	77	3	0	56	0	0	56	0.40
78	00	00	75	4	0	56	0	0	56	0.40
79	00	00	61	4	0	0	56	0	56	0.40
80	00	00	00	4	0	111	0	111	222	1.60
T O T A L					4722	4945	2333	1889	13889	100.00

4-4: 天然更新調査層別出現樹種 (層Ⅲ)

PREDOMINIO DE ESPECIES DE REGENERACION POR TIPO DE BOSQUE
(TIPO DE BOSQUE III)

NO.	ESPECIE			GE	NUMERO DE ARBOLES (/HA.)				TOTAL	%
	F	G	E		A=< 0.3M	0.3M< A<1.3M	1.3M=<ALT. D<5CM	5CM=<D<10CM		
1	11	02	00	4	1917	83	0	0	2000	14.86
2	29	06	03	4	708	458	0	42	1208	8.98
3	48	00	00	4	167	292	42	42	542	4.02
4	37	01	05	4	333	0	0	0	333	2.48
5	29	00	00	4	0	250	83	0	333	2.48
6	38	02	01	3	83	83	83	42	292	2.17
7	35	02	04	3	125	42	83	42	292	2.17
8	34	03	01	4	42	208	42	0	292	2.17
9	28	03	01	4	42	167	83	0	292	2.17
10	11	02	02	2	125	42	83	42	292	2.17
11	34	02	01	4	0	125	83	42	250	1.86
12	21	07	01	3	167	0	83	0	250	1.86
13	00	00	34	4	83	125	0	0	208	1.55
14	27	01	01	2	42	42	125	0	208	1.55
15	37	06	03	4	83	42	0	42	167	1.24
16	37	00	00	4	83	42	42	0	167	1.24
17	22	03	01	4	125	42	0	0	167	1.24
18	21	01	00	4	42	42	83	0	167	1.24
19	00	00	42	4	0	0	42	83	125	0.93
20	37	05	01	4	42	42	42	0	125	0.93
21	35	02	07	2	42	42	0	42	125	0.93
22	29	11	00	4	83	0	42	0	125	0.93
23	27	00	05	2	0	83	0	42	125	0.93
24	00	00	01	4	83	0	42	0	125	0.93
25	09	04	00	4	0	42	42	42	125	0.93
26	61	02	00	4	42	42	0	0	83	0.62
27	51	00	00	4	0	83	0	0	83	0.62
28	48	04	01	4	42	0	0	42	83	0.62
29	48	01	01	3	0	42	42	0	83	0.62
30	38	02	02	3	0	42	42	0	83	0.62
31	38	01	02	4	42	42	0	0	83	0.62
32	37	06	05	4	42	42	0	0	83	0.62
33	37	01	01	3	42	42	0	0	83	0.62
34	35	02	02	2	0	0	83	0	83	0.62
35	27	00	00	4	42	42	0	0	83	0.62
36	22	02	00	4	0	42	42	0	83	0.62
37	20	01	01	4	0	0	83	0	83	0.62
38	19	01	00	4	42	0	42	0	83	0.62
39	03	05	02	4	0	0	0	83	83	0.62
40	03	00	00	4	0	42	0	42	83	0.62
41	00	00	59	4	0	0	83	0	83	0.62
42	00	00	51	4	0	42	0	0	42	0.31
43	61	01	00	4	0	42	0	0	42	0.31
44	55	03	02	3	0	0	42	0	42	0.31
45	55	03	01	2	0	42	0	0	42	0.31
46	55	02	02	1	0	0	42	0	42	0.31
47	51	03	02	2	42	0	0	0	42	0.31
48	51	02	01	3	0	0	42	0	42	0.31
49	50	01	01	3	0	0	42	0	42	0.31
50	49	01	01	4	0	42	0	0	42	0.31
51	48	07	00	4	0	0	0	42	42	0.31
52	48	02	01	2	0	42	0	0	42	0.31
53	43	01	01	4	0	42	0	0	42	0.31
54	37	07	01	4	42	0	0	0	42	0.31
55	37	06	04	4	0	42	0	0	42	0.31
56	37	01	04	2	0	0	42	0	42	0.31
57	00	00	26	4	0	42	0	0	42	0.31
58	37	01	02	1	42	0	0	0	42	0.31
59	36	01	00	4	0	0	42	0	42	0.31
60	35	02	03	2	0	42	0	0	42	0.31

4-4 天然更新調査層別出現樹種(層Ⅲ)

PREDOMINIO DE ESPECIES DE REGENERACION POR TIPO DE BOSQUE
(TIPO DE BOSQUE III)

NO.	ESPECIE			GE	NUMERO DE ARBOLES (/HA.)				TOTAL	%
	F	G	E		A<0.3M	0.3M<A<1.3M	1.3M<ALT. D<5CM	5CM<D<10CM		
61	00	00	17	4	0	42	0	0	42	0.31
62	29	14	01	2	0	0	42	0	42	0.31
63	29	13	01	2	0	0	42	0	42	0.31
64	29	10	01	1	0	42	0	0	42	0.31
65	29	06	01	2	42	0	0	0	42	0.31
66	29	01	01	2	0	42	0	0	42	0.31
67	28	02	01	3	0	0	0	42	42	0.31
68	00	00	15	4	0	0	42	0	42	0.31
69	24	08	01	4	0	0	0	42	42	0.31
70	24	07	01	4	0	42	0	0	42	0.31
71	24	05	01	3	0	0	42	0	42	0.31
72	22	02	03	4	0	0	42	0	42	0.31
73	00	00	12	4	0	42	0	0	42	0.31
74	14	03	00	4	0	0	42	0	42	0.31
75	12	01	01	3	42	0	0	0	42	0.31
76	11	02	04	4	0	42	0	0	42	0.31
77	11	01	01	2	0	0	42	0	42	0.31
78	10	01	02	3	0	42	0	0	42	0.31
79	10	01	01	2	0	0	42	0	42	0.31
80	09	04	01	4	42	0	0	0	42	0.31
81	09	01	00	4	0	42	0	0	42	0.31
82	06	01	00	4	0	42	0	0	42	0.31
83	03	05	01	4	0	42	0	0	42	0.31
84	03	03	00	4	0	0	0	42	42	0.31
85	00	00	00	4	1500	333	125	42	2000	14.86
T O T A L					6458	3875	2250	875	13458	100.00

4-4 天然更新調査層別出現樹種(層IV)

PREDONINIO DE ESPECIES DE REGENERACION POR TIPO DE BOSQUE
(TIPO DE BOSQUE IV)

NO.	ESPECIE			GE	NUMERO DE ARBOLES (/HA.)				TOTAL	%
	F	G	E		A<0.3M	0.3M<A<1.3M	1.3M<ALT. D<5CM	5CM<D<10CM		
1	29	06	03	4	1583	500	333	83	2500	20.41
2	34	03	01	4	1000	667	167	83	1917	15.65
3	27	01	01	2	417	333	167	0	917	7.48
4	35	02	07	2	333	250	250	83	917	7.48
5	29	01	01	2	250	583	0	0	833	6.80
6	51	03	02	2	250	83	83	0	417	3.40
7	28	04	01	4	0	333	0	0	333	2.72
8	11	02	02	2	167	167	0	0	333	2.72
9	35	02	03	2	83	250	0	0	333	2.72
10	29	10	01	1	333	0	0	0	333	2.72
11	22	02	00	4	0	167	0	83	250	2.04
12	37	00	00	4	167	83	0	0	250	2.04
13	29	01	00	4	250	0	0	0	250	2.04
14	24	00	00	4	83	83	0	0	167	1.36
15	22	04	00	4	0	83	83	0	167	1.36
16	51	00	00	4	0	83	0	83	167	1.36
17	48	01	02	2	0	0	83	83	167	1.36
18	38	03	03	1	0	167	0	0	167	1.36
19	38	02	01	3	83	83	0	0	167	1.36
20	37	06	04	4	83	83	0	0	167	1.36
21	37	05	01	4	83	0	83	0	167	1.36
22	36	00	00	4	83	0	83	0	167	1.36
23	28	03	01	4	0	83	0	0	83	0.68
24	27	00	08	4	83	0	0	0	83	0.68
25	55	02	02	1	0	83	0	0	83	0.68
26	48	00	00	4	0	0	83	0	83	0.68
27	37	04	02	4	0	0	83	0	83	0.68
28	37	03	02	3	0	83	0	0	83	0.68
29	37	03	01	2	0	83	0	0	83	0.68
30	37	00	02	3	0	83	0	0	83	0.68
31	35	00	00	4	0	83	0	0	83	0.68
32	29	06	01	2	0	0	0	83	83	0.68
33	00	00	00	4	0	250	0	83	333	2.72
T O T A L					5333	4750	1500	667	12250	100.00

4-4 天然更新調査層別出現樹種(層V)

PREDOMINIO DE ESPECIES DE REGENERACION POR TIPO DE BOSQUE
(TIPO DE BOSQUE V)

NO.	ESPECIE			GE	NUMERO DE ARBOLES (/HA.)				TOTAL	%
	F	G	E		A<0.3M	0.3M<A<1.3M	1.3M=<ALT. D<5CM	5CM=<D<10CM		
1	38	03	01	1	17583	0	0	83	17667	78.81
2	29	06	03	4	167	500	750	0	1417	6.32
3	34	03	01	4	0	83	250	0	333	1.49
4	29	13	01	2	0	167	83	0	250	1.12
5	55	03	01	2	0	0	167	83	250	1.12
6	41	01	00	4	0	83	167	0	250	1.12
7	24	02	00	3	0	83	83	0	167	0.74
8	61	01	01	4	0	0	167	0	167	0.74
9	42	01	01	2	0	83	0	83	167	0.74
10	37	00	00	4	0	167	0	0	167	0.74
11	16	01	01	3	83	0	0	0	83	0.37
12	13	01	01	4	0	0	0	83	83	0.37
13	03	03	00	4	0	0	0	83	83	0.37
14	03	00	00	4	0	0	83	0	83	0.37
15	58	01	02	2	0	83	0	0	83	0.37
16	55	01	01	3	0	0	0	83	83	0.37
17	53	00	00	4	0	0	83	0	83	0.37
18	02	00	00	4	0	0	83	0	83	0.37
19	37	05	01	4	83	0	0	0	83	0.37
20	37	04	00	4	0	0	83	0	83	0.37
21	35	03	00	4	0	83	0	0	83	0.37
22	35	02	03	2	0	0	83	0	83	0.37
23	35	02	01	2	83	0	0	0	83	0.37
24	00	00	00	4	250	167	83	0	500	2.23
TOTAL					18250	1500	2167	500	22417	100.00

4-4 天然更新調査層別出現樹種(層M)

PREDOMINIO DE ESPECIES DE REGENERACION POR TIPO DE BOSQUE
(TIPO DE BOSQUE VI)

NO.	ESPECIE	GE	NUMERO DE ARBOLES (/HA.)				TOTAL	%
			A<0.3M	0.3M<A<1.3M	1.3M<ALT D<5CM	5CM<D<10CM		
1	29 06 03	4	0	667	0	0	667	28.57
2	29 01 01	2	0	333	0	333	667	28.57
3	35 02 07	2	0	0	0	333	333	14.29
4	29 04 01	4	0	167	0	0	167	7.14
5	17 01 01	3	167	0	0	0	167	7.14
6	03 04 02	4	0	167	0	0	167	7.14
7	00 00 61	4	0	0	0	167	167	7.14
T O T A L			167	1333	0	833	2333	100.00

4-5 天然更新調査全出現樹種(No 1)

PREDOMINIO DE ESPECIES DE REGENERACION (TODAS LAS PARCELAS)

NO.	ESPECIE			GE	NUMERO DE ARBOLES				TOTAL	%
	F	G	E		A<0.3M	0.3M<A<1.3M	1.3M=<ALT. D<5CM	5CM=<D<10CM		
1	38	03	01	1	35167	0	0	167	35333	15.12
2	29	06	03	4	15333	7667	3500	2167	28667	12.27
3	48	09	01	2	25333	333	167	0	25833	11.06
4	34	03	01	4	2667	4833	1333	833	9667	4.14
5	11	02	00	4	7667	333	167	0	8167	3.50
6	35	02	07	2	2167	2000	833	667	5667	2.43
7	27	01	01	2	2000	2000	1333	0	5333	2.28
8	37	00	00	4	2000	2167	167	0	4333	1.85
9	29	01	01	2	1500	2000	0	333	3833	1.64
10	11	02	02	2	1667	500	667	833	3667	1.57
11	38	02	01	3	1667	1500	333	167	3667	1.57
12	48	00	00	4	1000	1167	333	333	2833	1.21
13	28	03	01	4	667	1333	333	0	2333	1.00
14	09	04	01	4	167	167	1000	1000	2333	1.00
15	21	02	01	3	2000	167	0	0	2167	0.93
16	03	00	00	4	167	667	667	500	2000	0.86
17	37	07	01	4	1000	667	167	0	1833	0.78
18	35	02	04	3	667	667	333	167	1833	0.78
19	09	04	00	4	1000	167	333	167	1667	0.71
20	29	00	00	4	0	1167	333	0	1500	0.64
21	51	03	02	2	1000	167	333	0	1500	0.64
22	37	01	05	4	1333	0	0	0	1333	0.57
23	37	01	01	3	667	667	0	0	1333	0.57
24	10	01	02	3	167	333	667	0	1167	0.50
25	37	05	01	4	500	333	333	0	1167	0.50
26	37	00	02	3	667	333	167	0	1167	0.50
27	29	13	01	2	333	500	333	0	1167	0.50
28	29	06	00	4	667	167	167	167	1167	0.50
29	21	07	01	3	667	0	333	0	1000	0.43
30	19	01	01	4	333	333	167	167	1000	0.43
31	35	02	03	2	167	667	167	0	1000	0.43
32	34	02	01	4	0	500	333	167	1000	0.43
33	29	10	01	1	833	167	0	0	1000	0.43
34	22	02	00	4	0	500	167	167	833	0.36
35	37	06	04	4	333	500	0	0	833	0.36
36	00	00	34	4	333	500	0	0	833	0.36
37	00	00	33	4	833	0	0	0	833	0.36
38	28	04	01	4	0	667	0	0	667	0.29
39	27	00	00	4	333	333	0	0	667	0.29
40	24	02	00	3	0	500	167	0	667	0.29
41	22	04	00	4	0	333	167	167	667	0.29
42	22	03	01	4	500	167	0	0	667	0.29
43	21	01	00	4	167	167	333	0	667	0.29
44	03	04	01	4	167	0	167	333	667	0.29
45	03	03	00	4	0	333	0	333	667	0.29
46	55	03	01	2	0	167	333	167	667	0.29
47	55	02	02	1	0	333	333	0	667	0.29
48	51	00	00	4	0	500	0	167	667	0.29
49	38	03	03	1	0	333	333	0	667	0.29
50	37	06	05	4	167	333	167	0	667	0.29
51	37	06	03	4	333	167	0	167	667	0.29
52	37	06	00	4	167	333	167	0	667	0.29
53	37	02	01	3	0	167	167	333	667	0.29
54	37	01	02	1	500	0	167	0	667	0.29
55	35	02	06	3	0	333	167	167	667	0.29
56	32	01	01	3	0	667	0	0	667	0.29
57	29	01	00	4	500	0	0	0	500	0.21
58	28	04	02	4	0	333	167	0	500	0.21
59	27	00	05	2	0	333	0	167	500	0.21
60	24	00	00	4	333	167	0	0	500	0.21

4-5 天然更新調査全出現樹種 (No. 2)

PREDOMINIO DE ESPECIES DE REGENERACION (TODAS LAS PARCELAS)

NO.	ESPECIE GE				NUMERO DE ARBOLES				TOTAL	%
	F	G	E		A=< 0.3M	0.3M< A<1.3M	1.3M=<ALT. D<5CM 5CM=<D<10CM			
61	21	05	01	4	167	167	167	0	500	0.21
62	07	02	01	3	0	333	167	0	500	0.21
63	03	05	02	4	0	0	167	333	500	0.21
64	00	00	01	4	333	0	167	0	500	0.21
65	48	04	01	4	167	0	0	333	500	0.21
66	48	02	02	4	0	167	333	0	500	0.21
67	48	00	03	4	500	0	0	0	500	0.21
68	48	00	02	4	333	167	0	0	500	0.21
69	43	01	02	4	0	167	333	0	500	0.21
70	41	01	00	4	0	167	333	0	500	0.21
71	40	00	00	4	167	0	167	167	500	0.21
72	38	02	02	3	167	167	167	0	500	0.21
73	37	01	04	2	167	167	167	0	500	0.21
74	00	00	42	4	0	0	167	333	500	0.21
75	34	00	02	4	0	333	167	0	500	0.21
76	29	11	00	4	333	0	167	0	500	0.21
77	29	04	01	4	167	333	0	0	500	0.21
78	29	03	01	2	0	167	167	167	500	0.21
79	28	02	01	3	167	0	0	167	333	0.14
80	00	00	29	2	167	167	0	0	333	0.14
81	27	00	06	2	333	0	0	0	333	0.14
82	22	02	01	4	0	333	0	0	333	0.14
83	20	01	01	4	0	0	333	0	333	0.14
84	19	01	00	4	167	0	167	0	333	0.14
85	13	01	01	4	0	0	0	333	333	0.14
86	11	02	04	4	0	333	0	0	333	0.14
87	10	01	01	2	0	0	333	0	333	0.14
88	09	04	02	3	0	167	0	167	333	0.14
89	06	02	01	3	0	167	167	0	333	0.14
90	00	00	61	4	0	0	167	167	333	0.14
91	61	02	00	4	167	167	0	0	333	0.14
92	61	01	01	4	0	0	333	0	333	0.14
93	58	01	02	2	0	167	0	167	333	0.14
94	00	00	59	4	0	0	333	0	333	0.14
95	55	03	04	4	0	333	0	0	333	0.14
96	50	01	01	3	0	167	167	0	333	0.14
97	48	03	01	4	0	0	167	167	333	0.14
98	00	00	57	4	0	167	167	0	333	0.14
99	48	02	01	2	167	167	0	0	333	0.14
100	48	01	02	2	0	0	167	167	333	0.14
101	48	01	01	3	0	167	167	0	333	0.14
102	43	01	01	4	0	167	167	0	333	0.14
103	42	01	01	2	0	167	0	167	333	0.14
104	40	02	00	4	0	333	0	0	333	0.14
105	38	01	02	4	167	167	0	0	333	0.14
106	37	04	02	4	167	0	167	0	333	0.14
107	00	00	49	4	0	167	167	0	333	0.14
108	37	00	04	4	167	167	0	0	333	0.14
109	36	02	00	4	333	0	0	0	333	0.14
110	36	00	00	4	167	0	167	0	333	0.14
111	35	03	00	4	0	333	0	0	333	0.14
112	35	02	02	2	0	0	333	0	333	0.14
113	30	01	01	4	0	333	0	0	333	0.14
114	29	06	01	2	167	0	0	167	333	0.14
115	29	01	03	4	0	0	167	0	167	0.07
116	29	00	03	4	0	167	0	0	167	0.07
117	28	02	02	3	0	0	0	167	167	0.07
118	27	00	08	4	167	0	0	0	167	0.07
119	27	00	03	4	0	167	0	0	167	0.07
120	27	00	02	2	0	167	0	0	167	0.07

4-5 天然更新調査全出現樹種(No 3)

PREDOMINIO DE ESPECIES DE REGENERACION (TODAS LAS PARCELAS)

NO.	ESPECIE			GE	NUMERO DE ARBOLES				TOTAL	%
	F	G	E		A<0.3M	0.3M<A<1.3M	1.3M=<ALT. D<5CM	5CM=<D<10CM		
121	27	00	01	4	0	167	0	0	167	0.07
122	26	01	01	4	0	167	0	0	167	0.07
123	24	08	01	4	0	0	0	167	167	0.07
124	00	00	26	4	0	167	0	0	167	0.07
125	24	07	01	4	0	167	0	0	167	0.07
126	24	05	01	3	0	0	167	0	167	0.07
127	23	01	01	4	167	0	0	0	167	0.07
128	22	02	03	4	0	0	167	0	167	0.07
129	22	02	02	4	0	0	167	0	167	0.07
130	00	00	17	4	0	167	0	0	167	0.07
131	21	03	03	4	167	0	0	0	167	0.07
132	21	03	01	4	0	0	167	0	167	0.07
133	21	00	00	4	0	167	0	0	167	0.07
134	00	00	15	4	0	0	167	0	167	0.07
135	17	01	01	3	167	0	0	0	167	0.07
136	16	01	01	3	167	0	0	0	167	0.07
137	14	03	00	4	0	0	167	0	167	0.07
138	12	01	01	3	167	0	0	0	167	0.07
139	11	02	03	4	0	167	0	0	167	0.07
140	00	00	13	4	0	167	0	0	167	0.07
141	11	01	01	2	0	0	167	0	167	0.07
142	09	03	01	2	0	167	0	0	167	0.07
143	09	01	01	3	0	167	0	0	167	0.07
144	09	01	00	4	0	167	0	0	167	0.07
145	09	00	00	4	0	167	0	0	167	0.07
146	00	00	12	4	0	167	0	0	167	0.07
147	07	03	01	3	167	0	0	0	167	0.07
148	07	01	01	4	167	0	0	0	167	0.07
149	06	01	01	4	167	0	0	0	167	0.07
150	06	01	00	4	0	167	0	0	167	0.07
151	05	01	01	4	167	0	0	0	167	0.07
152	03	05	01	4	0	167	0	0	167	0.07
153	03	04	02	4	0	167	0	0	167	0.07
154	00	00	05	4	0	167	0	0	167	0.07
155	03	03	02	4	0	0	0	167	167	0.07
156	03	01	01	3	0	0	0	167	167	0.07
157	02	00	00	4	0	0	167	0	167	0.07
158	00	00	77	3	0	167	0	0	167	0.07
159	00	00	75	4	0	167	0	0	167	0.07
160	00	00	68	4	0	167	0	0	167	0.07
161	62	01	01	2	167	0	0	0	167	0.07
162	61	01	00	4	0	167	0	0	167	0.07
163	55	03	02	3	0	0	167	0	167	0.07
164	55	01	01	3	0	0	0	167	167	0.07
165	54	01	00	4	0	167	0	0	167	0.07
166	53	00	01	4	0	0	167	0	167	0.07
167	53	00	00	4	0	0	167	0	167	0.07
168	51	03	04	4	0	167	0	0	167	0.07
169	00	00	58	4	0	0	167	0	167	0.07
170	51	02	01	3	0	0	167	0	167	0.07
171	50	00	01	4	0	0	167	0	167	0.07
172	49	01	01	4	0	167	0	0	167	0.07
173	48	07	00	4	0	0	0	167	167	0.07
174	48	05	00	4	0	167	0	0	167	0.07
175	45	01	01	4	0	167	0	0	167	0.07
176	00	00	56	4	0	0	167	0	167	0.07
177	40	00	02	4	0	167	0	0	167	0.07
178	00	00	51	4	0	167	0	0	167	0.07
179	37	08	00	4	0	167	0	0	167	0.07
180	37	05	00	4	167	0	0	0	167	0.07

4-5 天然更新調査全出現樹種(No.4)

PREDOMINIO DE ESPECIES DE REGENERACION (TODAS LAS PARCELAS)

NO.	ESPECIE				GE	NUMERO DE ARBOLES				TOTAL	%
	F	G	E			A<0.3M	0.3M<A<1.3M	1.3M=<ALT. D<5CM	5CM=<D<10CM		
181	37	04	00		4	0	0	167	0	167	0.07
182	37	03	02		3	0	167	0	0	167	0.07
183	37	03	01		2	0	167	0	0	167	0.07
184	37	02	00		3	0	0	167	0	167	0.07
185	36	01	00		4	0	0	167	0	167	0.07
186	35	02	05		3	167	0	0	0	167	0.07
187	35	02	01		2	167	0	0	0	167	0.07
188	35	00	01		4	0	167	0	0	167	0.07
189	35	00	00		4	0	167	0	0	167	0.07
190	30	01	02		4	167	0	0	0	167	0.07
191	29	14	01		2	0	0	167	0	167	0.07
192	29	13	00		4	167	0	0	0	167	0.07
193	00	00	30		4	0	0	167	0	167	0.07
194	00	00	00		4	9000	2833	833	1167	13833	5.92
T O T A L						132333	57334	28833	15167	233667	100.00

4-6 毎木・天然更新調査プロット別樹種出現状況 (No. 4)

PRESENCIA DE ESPECIES POR PARCELA SEGUN ESTRATO (ANALISIS DE REGENERACION)

(S: ESTRATO SUPERIOR, R: REGENERACION)

NO.	ESPECIE	P1		P2		P3		P4		P5		P6		P7		P8		P9		P10		P11		P12		P13		P14		P15	
		S	R	S	R	S	R	S	R	S	R	S	R	S	R	S	R	S	R	S	R	S	R	S	R	S	R	S	R	S	R
91	09 01 00																		*	*	*	*	*	*	*	*	*	*	*	*	
92	09 01 01				*													*	*	*	*	*	*	*	*	*	*	*	*	*	
93	09 01 02																		*	*	*	*	*	*	*	*	*	*	*	*	
94	09 01 03					*													*	*	*	*	*	*	*	*	*	*	*	*	
95	09 02 01				*														*	*	*	*	*	*	*	*	*	*	*	*	
96	09 03 01						*												*	*	*	*	*	*	*	*	*	*	*	*	
97	09 04 00							*											*	*	*	*	*	*	*	*	*	*	*	*	
98	09 04 01						*												*	*	*	*	*	*	*	*	*	*	*	*	
99	09 04 02					*													*	*	*	*	*	*	*	*	*	*	*	*	
100	09 04 03					*													*	*	*	*	*	*	*	*	*	*	*	*	
101	09 04 05						*												*	*	*	*	*	*	*	*	*	*	*	*	
102	10 01 01				*														*	*	*	*	*	*	*	*	*	*	*	*	
103	10 01 02			*															*	*	*	*	*	*	*	*	*	*	*	*	
104	11 00 00			*															*	*	*	*	*	*	*	*	*	*	*	*	
105	11 00 01						*												*	*	*	*	*	*	*	*	*	*	*	*	
106	11 01 01			*															*	*	*	*	*	*	*	*	*	*	*	*	
107	11 02 00						*												*	*	*	*	*	*	*	*	*	*	*	*	
108	11 02 01						*												*	*	*	*	*	*	*	*	*	*	*	*	
109	11 02 02			*															*	*	*	*	*	*	*	*	*	*	*	*	
110	11 02 03						*												*	*	*	*	*	*	*	*	*	*	*	*	
111	11 02 04				*														*	*	*	*	*	*	*	*	*	*	*	*	
112	11 02 06						*												*	*	*	*	*	*	*	*	*	*	*	*	
113	12 01 01				*														*	*	*	*	*	*	*	*	*	*	*	*	
114	13 01 00																		*	*	*	*	*	*	*	*	*	*	*	*	
115	13 01 01						*												*	*	*	*	*	*	*	*	*	*	*	*	
116	14 01 01						*												*	*	*	*	*	*	*	*	*	*	*	*	
117	14 02 00																		*	*	*	*	*	*	*	*	*	*	*	*	
118	14 03 00						*												*	*	*	*	*	*	*	*	*	*	*	*	
119	16 01 01						*												*	*	*	*	*	*	*	*	*	*	*	*	
120	17 01 01						*												*	*	*	*	*	*	*	*	*	*	*	*	

(注) S: 毎木調査 (胸高直径 10 cm 以上) に出現
R: 天然更新調査 (胸高直径 10 cm 未満) に出現

4-6 每木・天然更新調査プロット別樹種出現状況(No.5)

PRESENCIA DE ESPECIES POR PARCELA SEGUN ESTRATO (ANALISIS DE REGENERACION)

(S: ESTRATO SUPERIOR, R: REGENERACION)

NO.	ESPECIE		GE	P1	P2	P3	P4	P5	P6	P7	P8	P9	P10	P11	P12	P13	P14	P15	
	F	C																	E
121	19	01	00						*										
122	19	01	01						*									*	*
123	20	01	01	*					*										
124	21	00	00						*	*									
125	21	00	01						*	*									
126	21	00	02						*										
127	21	00	03				*												
128	21	01	00						*						*				
129	21	02	01	*		*									*				
130	21	02	02						*							*			
131	21	03	00					*	*										
132	21	03	01	*				*	*			*		*	*	*	*	*	*
133	21	03	03					*	*	*			*						
134	21	04	00					*	*										
135	21	04	01	*		*			*										*
136	21	05	01						*										*
137	21	07	01						*						*				*
138	21	08	01						*										*
139	21	09	01				*												*
140	21	10	01			*													*
141	22	00	00				*		*										*
142	22	01	01						*										*
143	22	02	00						*	*	*	*	*	*	*	*	*	*	*
144	22	02	01					*	*	*	*	*	*	*	*	*	*	*	*
145	22	02	02	*					*										*
146	22	02	03						*	*	*	*	*	*	*	*	*	*	*
147	22	03	01						*	*	*	*	*	*	*	*	*	*	*
148	22	04	00				*			*	*	*	*	*	*	*	*	*	*
149	22	04	01				*			*	*	*	*	*	*	*	*	*	*
150	23	01	01						*	*	*	*	*	*	*	*	*	*	*

(注) S: 每木調査(胸高直径 10 cm以上)に出現
R: 天然更新調査(胸高直径 10 cm未満)に出現

4-6 毎木・天然更新調査プロット別樹種出現状況 (No.6)

PRESENCIA DE ESPECIES POR PARCELA SECUN ESTORATO (ANALISIS DE REGENERACION)

(S: ESTRATO SUPERIOR, R: REGENERACION)

NO.	ESPECIE	P1		P2		P3		P4		P5		P6		P7		P8		P9		P10		P11		P12		P13		P14		P15	
		S	R	S	R	S	R	S	R	S	R	S	R	S	R	S	R	S	R	S	R	S	R	S	R	S	R	S	R	S	R
151	24 00 00			*				*		*		*		*		*		*		*		*		*		*		*		*	
152	24 00 01								*																						
153	24 00 02									*																					
154	24 01 00													*																	
155	24 02 00													*																	
156	24 02 01									*																					
157	24 03 00					*																									
158	24 03 02									*																					
159	24 05 01											*																			
160	24 06 01								*																						
161	24 07 01											*																			
162	24 08 00																														
163	24 08 01																														
164	24 08 02																														
165	24 08 03					*																									
166	26 01 01					*																									
167	27 00 00									*																					
168	27 00 01																														
169	27 00 02																														
170	27 00 03																														
171	27 00 04											*																			
172	27 00 05										*																				
173	27 00 06											*																			
174	27 00 07												*																		
175	27 00 08													*																	
176	27 00 09														*																
177	27 01 01			*		*		*		*		*		*		*		*		*		*		*		*		*		*	
178	28 00 00																														
179	28 02 00											*																			
180	28 02 01					*		*		*		*		*		*		*		*		*		*		*		*		*	

(注) S: 毎木調査 (胸高直径 10 cm 以上) に出現
R: 天然更新調査 (胸高直径 10 cm 未満) に出現

4-6 毎木・天然更新調査プロット別樹種出現状況 (No.7)

PRESENCIA DE ESPECIES POR PARCELA SECUN ESTORATO (ANALISIS DE REGENERACION)

(S: ESTRATO SUPERIOR, R: REGENERACION)

NO.	ESPECIE	GE	P1		P2		P3		P4		P5		P6		P7		P8		P9		P10		P11		P12		P13		P14		P15		
			S	R	S	R	S	R	S	R	S	R	S	R	S	R	S	R	S	R	S	R	S	R	S	R	S	R	S	R	S	R	
181	28	02	02	3	*	*																											
182	28	02	04	4			*																										
183	28	03	00	4	*	*	*																										
184	28	03	01	4	*	*	*	*																									
185	28	04	00	4	*																												
186	28	04	01	4	*			*																									
187	28	04	02	4	*																												
188	29	00	00	4	*			*	*	*	*	*	*	*	*	*	*	*	*	*	*	*	*	*	*	*	*	*	*	*	*	*	*
189	29	00	01	3	*																												
190	29	00	02	4																													
191	29	00	03	4																													
192	29	01	00	4																													
193	29	01	01	2	*	*	*	*	*	*	*	*	*	*	*	*	*	*	*	*	*	*	*	*	*	*	*	*	*	*	*	*	*
194	29	01	02	4	*	*	*	*	*	*	*	*	*	*	*	*	*	*	*	*	*	*	*	*	*	*	*	*	*	*	*	*	*
195	29	01	03	4	*	*	*	*	*	*	*	*	*	*	*	*	*	*	*	*	*	*	*	*	*	*	*	*	*	*	*	*	*
196	29	02	01	1																													
197	29	03	01	2	*	*	*	*	*	*	*	*	*	*	*	*	*	*	*	*	*	*	*	*	*	*	*	*	*	*	*	*	*
198	29	04	00	4																													
199	29	04	01	4																													
200	29	04	02	4																													
201	29	05	01	2																													
202	29	06	00	4																													
203	29	06	01	2	*	*	*	*	*	*	*	*	*	*	*	*	*	*	*	*	*	*	*	*	*	*	*	*	*	*	*	*	*
204	29	06	02	2	*	*	*	*	*	*	*	*	*	*	*	*	*	*	*	*	*	*	*	*	*	*	*	*	*	*	*	*	*
205	29	06	03	4	*	*	*	*	*	*	*	*	*	*	*	*	*	*	*	*	*	*	*	*	*	*	*	*	*	*	*	*	*
206	29	06	04	4																													
207	29	06	05	4																													
208	29	06	06	4																													
209	29	07	00	4																													
210	29	08	01	2																													

(注) S: 毎木調査(胸径10cm以上)に出現
R: 天然更新調査(胸径10cm未満)に出現

4-6 毎木・天然更新調査プロット別樹種出現状況 (No 8)

PRESENCIA DE ESPECIES POR PARCELA SEGUN ESTORATO (ANALISIS DE REGENERACION)

(S: ESTRATO SUPERIOR, R: REGENERACION)

NO.	ESPECIE	GE	P1		P2		P3		P4		P5		P6		P7		P8		P9		P10		P11		P12		P13		P14		P15	
			S	R	S	R	S	R	S	R	S	R	S	R	S	R	S	R	S	R	S	R	S	R	S	R	S	R	S	R	S	R
211	29	09	00								*	*	*	*	*	*	*	*	*	*	*	*	*	*	*	*	*	*	*	*	*	
212	29	10	01	1	*			*			*	*	*	*	*	*	*	*	*	*	*	*	*	*	*	*	*	*	*	*	*	
213	29	11	00	4							*											*										
214	29	12	00	4							*											*										
215	29	13	00	4							*											*										
216	29	13	01	2	*					*	*	*	*	*	*	*	*	*	*	*	*	*	*	*	*	*	*	*	*	*	*	
217	29	13	02	2		*					*											*										
218	29	14	01	2					*													*									*	
219	29	15	00	2						*												*										
220	29	16	01	2						*												*										
221	30	01	01	4							*											*									*	
222	30	01	02	4							*											*									*	
223	32	01	01	3							*											*									*	
224	33	01	00	3							*											*									*	
225	34	00	00	4							*											*									*	
226	34	00	01	4							*											*									*	
227	34	00	02	4							*											*									*	
228	34	01	00	4							*											*									*	
229	34	01	01	4							*											*									*	
230	34	02	01	4							*											*									*	
231	34	03	01	4							*											*									*	
232	35	00	00	4	*						*											*									*	
233	35	00	01	4							*											*									*	
234	35	01	01	2							*											*									*	
235	35	02	00	4							*											*									*	
236	35	02	01	2							*											*									*	
237	35	02	02	2							*											*									*	
238	35	02	03	2							*											*									*	
239	35	02	04	3							*											*									*	
240	35	02	05	3							*											*									*	

(注) S: 毎木調査 (胸高直径 10 cm 以上) に出現
R: 天然更新調査 (胸高直径 10 cm 未満) に出現

4-6 徳木・天然更新調査プロット別樹種出現状況(No 9)

PRESENCIA DE ESPECIES POR PARCELA SEGUN ESTORATO (ANALISIS DE REGENERACION)

(S: ESTRATO SUPERIOR, R: REGENERACION)

NO.	ESPECIE	GE	(S: ESTRATO SUPERIOR, R: REGENERACION)																			
			P1	P2	P3	P4	P5	P6	P7	P8	P9	P10	P11	P12	P13	P14	P15					
F	G	E	S	R	S	R	S	R	S	R	S	R	S	R	S	R	S	R	S	R		
241	35	02	06	*	*	*	*	*	*	*	*	*	*	*	*	*	*	*	*	*		
242	35	02	07	*	*	*	*	*	*	*	*	*	*	*	*	*	*	*	*	*		
243	35	02	08	*	*	*	*	*	*	*	*	*	*	*	*	*	*	*	*	*		
244	35	03	00	*	*	*	*	*	*	*	*	*	*	*	*	*	*	*	*	*		
245	35	03	01	*	*	*	*	*	*	*	*	*	*	*	*	*	*	*	*	*		
246	35	04	01	*	*	*	*	*	*	*	*	*	*	*	*	*	*	*	*	*		
247	36	00	00	*	*	*	*	*	*	*	*	*	*	*	*	*	*	*	*	*		
248	36	01	00	*	*	*	*	*	*	*	*	*	*	*	*	*	*	*	*	*		
249	36	02	00	*	*	*	*	*	*	*	*	*	*	*	*	*	*	*	*	*		
250	37	00	00	*	*	*	*	*	*	*	*	*	*	*	*	*	*	*	*	*		
251	37	00	01	*	*	*	*	*	*	*	*	*	*	*	*	*	*	*	*	*		
252	37	00	02	*	*	*	*	*	*	*	*	*	*	*	*	*	*	*	*	*		
253	37	00	03	*	*	*	*	*	*	*	*	*	*	*	*	*	*	*	*	*		
254	37	00	04	*	*	*	*	*	*	*	*	*	*	*	*	*	*	*	*	*		
255	37	00	05	*	*	*	*	*	*	*	*	*	*	*	*	*	*	*	*	*		
256	37	01	01	*	*	*	*	*	*	*	*	*	*	*	*	*	*	*	*	*		
257	37	01	02	*	*	*	*	*	*	*	*	*	*	*	*	*	*	*	*	*		
258	37	01	03	*	*	*	*	*	*	*	*	*	*	*	*	*	*	*	*	*		
259	37	01	04	*	*	*	*	*	*	*	*	*	*	*	*	*	*	*	*	*		
260	37	01	05	*	*	*	*	*	*	*	*	*	*	*	*	*	*	*	*	*		
261	37	02	00	*	*	*	*	*	*	*	*	*	*	*	*	*	*	*	*	*		
262	37	02	01	*	*	*	*	*	*	*	*	*	*	*	*	*	*	*	*	*		
263	37	03	01	*	*	*	*	*	*	*	*	*	*	*	*	*	*	*	*	*		
264	37	03	02	*	*	*	*	*	*	*	*	*	*	*	*	*	*	*	*	*		
265	37	04	00	*	*	*	*	*	*	*	*	*	*	*	*	*	*	*	*	*		
266	37	04	01	*	*	*	*	*	*	*	*	*	*	*	*	*	*	*	*	*		
267	37	04	02	*	*	*	*	*	*	*	*	*	*	*	*	*	*	*	*	*		
268	37	05	00	*	*	*	*	*	*	*	*	*	*	*	*	*	*	*	*	*		
269	37	05	01	*	*	*	*	*	*	*	*	*	*	*	*	*	*	*	*	*		
270	37	05	02	*	*	*	*	*	*	*	*	*	*	*	*	*	*	*	*	*		

(注) S: 毎木調査(胸高直径10cm以上)に出現
R: 天然更新調査(胸高直径10cm未満)に出現

4-6 每木・天然更新調査プロット別樹種出現状況(No.10)

PRESENCIA DE ESPECIES POR PARCELA SEGUN ESTORATO (ANALISIS DE REGENERACION)

(S: ESTRATO SUPERIOR, R: REGENERACION)

NO.	ESPECIE	GE	P1		P2		P3		P4		P5		P6		P7		P8		P9		P10		P11		P12		P13		P14		P15				
			F	C	S	R	S	R	S	R	S	R	S	R	S	R	S	R	S	R	S	R	S	R	S	R	S	R	S	R	S	R	S	R	
271	37 05	03		*																							*				*		*		
272	37 05	04		*																												*		*	
273	37 06	00		*								*																						*	
274	37 06	01		*			*																											*	
275	37 06	02		*																														*	
276	37 06	03		*			*						*														*						*		*
277	37 06	04		*			*					*															*						*		*
278	37 06	05		*			*					*														*							*		*
279	37 07	01		*			*					*													*		*					*		*	
280	37 08	00		*			*					*												*		*						*		*	
281	37 09	01		*			*					*												*		*						*		*	
282	38 00	00		*			*					*												*		*						*		*	
283	38 00	01		*			*					*												*		*						*		*	
284	38 00	02		*			*					*												*		*						*		*	
285	38 00	04		*			*					*												*		*						*		*	
286	38 01	00		*			*					*												*		*						*		*	
287	38 01	01		*			*					*												*		*						*		*	
288	38 01	02		*			*					*												*		*						*		*	
289	38 01	03		*			*					*												*		*						*		*	
290	38 02	00		*			*					*												*		*						*		*	
291	38 02	01		*			*					*												*		*						*		*	
292	38 02	02		*			*					*												*		*						*		*	
293	38 03	01		*			*					*												*		*						*		*	
294	38 03	02		*			*					*												*		*						*		*	
295	38 03	03		*			*					*												*		*						*		*	
296	40 00	00		*			*					*												*		*						*		*	
297	40 00	01		*			*					*												*		*						*		*	
298	40 00	02		*			*					*												*		*						*		*	
299	40 00	03		*			*					*												*		*						*		*	
300	40 01	00		*			*					*												*		*						*		*	

(注) S : 毎木調査(胸高直径10cm以上)に出現
R : 天然更新調査(胸高直径10cm未満)に出現

4-6 毎木・天然更新調査プロット別樹種出現状況(No.11)

PRESENCIA DE ESPECIES POR PARCELA SEGUN ESTORATO (ANALISIS DE REGENERACION)

(S: ESTRATO SUPERIOR, R: REGENERACION)

NO.	ESPECIE	GE	P1		P2		P3		P4		P5		P6		P7		P8		P9		P10		P11		P12		P13		P14		P15								
			S	R	S	R	S	R	S	R	S	R	S	R	S	R	S	R	S	R	S	R	S	R	S	R	S	R	S	R	S	R							
301	40	02	00	4	*							*																											
302	40	02	01	4					*																														
303	41	01	00	4						*							*																						
304	42	01	01	2						*						*																							
305	43	01	01	4				*		*																													*
306	43	01	02	4				*		*																													*
307	43	02	01	2			*			*														*			*											*	
308	44	00	00	5								*											*			*												*	
309	44	00	01	5																				*		*												*	
310	44	00	02	5				*																*		*												*	
311	44	00	04	5						*														*		*												*	
312	44	00	05	5			*										*							*		*												*	
313	44	00	06	5									*											*		*												*	
314	44	02	01	5	*			*																*		*												*	
315	44	03	01	5	*		*	*				*					*						*		*		*											*	
316	44	04	01	5	*		*	*				*				*							*		*		*											*	
317	44	05	00	5							*					*								*		*												*	
318	44	05	01	5					*							*							*		*		*											*	
319	44	06	01	5					*							*							*		*		*											*	
320	44	07	01	5					*							*							*		*		*											*	
321	44	08	01	5					*							*							*		*		*											*	
322	45	01	01	4																																			*
323	47	01	01	4																																		*	
324	48	00	00	4	*		*	*				*				*							*		*		*											*	
325	48	00	01	4						*						*							*		*		*											*	
326	48	00	02	4						*						*							*		*		*											*	
327	48	00	03	4						*						*							*		*		*											*	
328	48	01	01	3						*						*							*		*		*											*	
329	48	01	02	2	*					*						*							*		*		*											*	
330	48	02	00	4						*						*							*		*		*											*	

(注) S: 毎木調査(胸高直径10cm以上)に出現

R: 天然更新調査(胸高直径10cm未満)に出現

4-6 毎木・天然更新調査プロット別樹種出現状況(No.12)

PRESENCIA DE ESPECIES POR PARCELA SEGUN ESTORATO (ANALISIS DE REGENERACION)

(S: ESTRATO SUPERIOR, R: REGENERACION)

NO.	ESPECIE	GE	P1		P2		P3		P4		P5		P6		P7		P8		P9		P10		P11		P12		P13		P14		P15							
			S	R	S	R	S	R	S	R	S	R	S	R	S	R	S	R	S	R	S	R	S	R	S	R	S	R	S	R	S	R						
331	48 02 01	2	*		*		*		*		*		*		*		*		*		*		*		*		*		*		*							
332	48 02 02	4	*		*		*		*		*		*		*		*		*		*		*		*		*		*		*							
333	48 03 01	4																																				
334	48 04 01	4																																				
335	48 05 00	4																																				
336	48 07 00	4																																				
337	48 07 01	4																																				
338	48 09 00	4																																				
339	48 09 01	2																																				
340	48 10 00	4																																				
341	48 10 01	4																																				
342	49 01 01	4																																				
343	50 00 01	4																																				
344	50 01 00	4																																				
345	50 01 01	3																																				
346	51 00 00	4																																				
347	51 01 00	4																																				
348	51 01 01	2																																				
349	51 01 02	2																																				
350	51 01 03	4																																				
351	51 02 01	3																																				
352	51 03 00	4																																				
353	51 03 01	2																																				
354	51 03 02	2																																				
355	51 03 03	2																																				
356	51 03 04	4																																				
357	53 00 00	4																																				
358	53 00 01	4																																				
359	53 01 01	4																																				
360	54 01 00	4																																				

(注) S: 毎木調査(胸高直径10 cm以上)に出現

R: 天然更新調査(胸高直径10 cm未満)に出現

4-6 毎木・天然更新調査プロット別樹種出現状況 (No.13)

PRESENCIA DE ESPECIES POR PARCELA SEGUN ESTORATO (ANALISIS DE REGENERACION)

(S: ESTRATO SUPERIOR, R: REGENERACION)

NO.	ESPECIE	GE	P1		P2		P3		P4		P5		P6		P7		P8		P9		P10		P11		P12		P13		P14		P15						
			S	R	S	R	S	R	S	R	S	R	S	R	S	R	S	R	S	R	S	R	S	R	S	R	S	R	S	R	S	R					
361	55	00	01																																*	*	
362	55	00	02																																	*	
363	55	01	01						*																												
364	55	02	00					*																													
365	55	02	01					*													*																
366	55	02	02					*						*							*														*	*	
367	55	03	00					*																													*
368	55	03	01					*						*																						*	
369	55	03	02					*						*																						*	
370	55	03	03					*						*																						*	
371	55	03	04					*						*							*															*	
372	58	00	00					*						*																						*	
373	58	01	00					*						*																						*	
374	58	01	01					*						*							*															*	
375	58	01	02					*						*							*															*	
376	58	02	01					*						*							*															*	
377	59	01	01					*						*							*															*	
378	60	01	00					*						*							*															*	
379	61	01	00					*						*							*															*	
380	61	01	01					*						*							*															*	
381	61	02	00					*						*							*															*	
382	61	02	01					*						*							*															*	
383	62	01	01					*						*							*															*	
384	00	00	00					*						*							*															*	
TOTAL (S)				48	39	59	19	81	85	35	61	62	62	62	18	54	54	75	61																		
TOTAL (R)				29	17	21	10	37	30	18	22	32	19	7	23	20	53	27																			
TOTAL (S.R)				13	10	16	4	18	15	8	15	14	17	1	12	15	27	16																			

(注) TOTAL(S) : 毎木調査プロット別出現種数

TOTAL(R) : 天然更新調査プロット別出現種数

TOTAL(S.R) : 毎木・天然更新調査の両方に出現した樹種のプロット別種数

5. 土壤調査写真集

ESTUDIO FORESTAL DE LA REGION NORESTE
DE LA REPUBLICA DEL ECUADOR

CARTAS DEL ESTUDIO DE SUELOS

MARZO DE 1987

AGENCIA DE COOPERACION INTERNACIONAL DEL JAPON

(J I C A)

E Y E N D A

Textura

C: Clay (Arcillosa), CL: Clay loam (Franco arcillosa)

Estructura

Cr: Crumb (Migajosa), Gr: Granular, Bl: Blocky (de bloque)
N: Nutty (denez)

Enraizamiento

g: Raíz gruesa, m: Raíz mediana, f: Raíz fina

CARTA DE ESTUDIO DE SUELO

Archivo No. 1

Parcela No. 1 - Bloque No. 3 - Tipo de suelo Ferral (sols. Origin: Nilluvia/residuo)

(Topografía) Configuración Pendiente Rumbo Perifoneo Elevación
 Pendiente NW 20 m

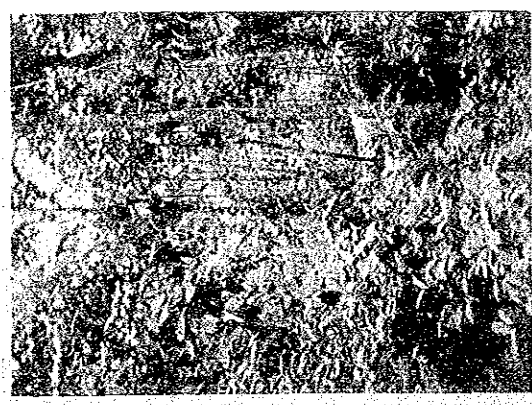
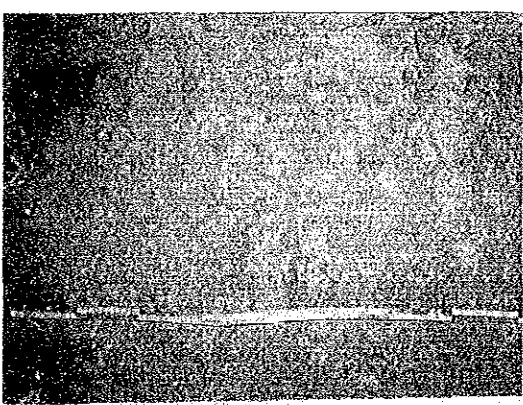
(Descripción de perfil)

Horizonte	A1	A7	B1	B2
Conclusión	1-5cm 2-5cm 3-1cm	*	*	*
Espesor (cm)	5	8	48	más de 40
Coloración	7.5YR 5/4	7.5YR 8/4	5YR 8/4	5YR 7/6
Humus	escaso apreciable abundante	*	*	*
Gravas	pequeñas frecuentes abundantes profusas	*	*	*
Textura		C	C	C
Estructura		Cr, B1	B1	-
Compacidad (mm)		B	15	18
Humedad	seco húmedo mojado empapado saturado	*	*	*
Enfriamiento		m	f, m	cl, m

(Vegetación)

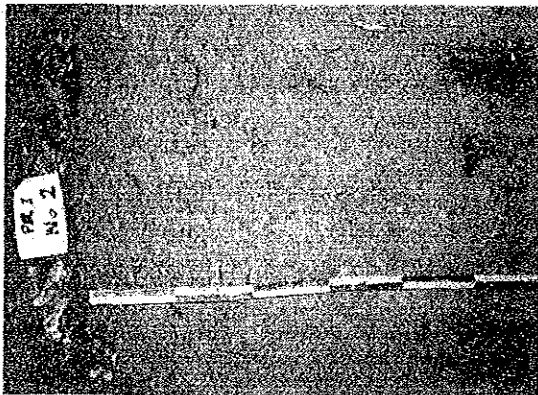
Es- trato nancia	Espe- cto	Dom- trato nancia	Espe- cto	Es- trato nancia	Espe- cto
S D	Virelia sp.	M C	Virelia sp.	I C	Rubiaceae
S D	(Arenillo) Inga sp.	M C	(Canelo) Inga sp.	I C	Araceae
S D	(Guarango) Pavonia trida			I C	Eugenia sp.
S D	Perebea sp.			I C	Pothomorphe sp.
S C	Socratea sp.			I C	Piper sp.
				I C	Inga sp.
		I D	Heliconia	I S	Inga sp.
		I D	Socratea sp.	I S	Ficus sp.
		I D	Melastomataceae	I S	Melastomataceae
		I D	Heliconia sp.	I S	Protium sp.

Es-trato: S: Superior, M: Medio, I: Inferior. Dom-nancia: D: Dominante, C: Codominante, S: Suprimido (JICA-MAG)



CARTA DE ESTUDIO DE SUELO

Archivo No. 2



Fuente No. 1	Bloque No. 1	Ferralsols
		Diluvial/Residual

(Topografía)

Configuración	Kumbo	Pendiente	Elevación
Meseta, Plano	-	0	m

(Descripción de perfil)

Horizonte	A1	A2	B1	B2
Gradación				
Espesor (cm)	5	10	38	más de 50
Coloración	5YR 5/4	5YR 5/6	5YR 5/8	5YR 5/8
Humus				
Gravas				
Textura	C	C	C	C
Estructura	Gr	N	B1	-
Comportabilidad (mm)	9	18	22	20
Humedad				
Enraizamiento				

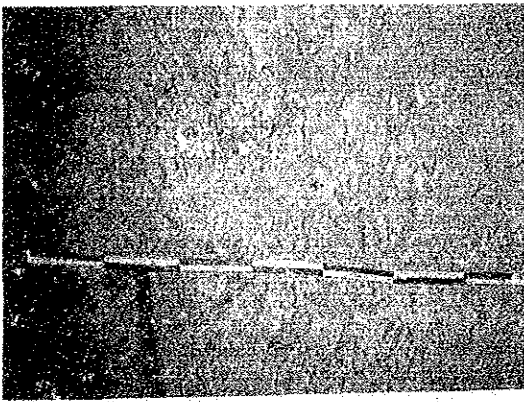
(Vegetación)

Dom- trato nancia	Especie	Dom- trato nancia	Especie	Dom- trato nancia	Especie
S D	Otova sp.	N C	Moraceae	I D	Rubiaceae
S S	Palmae	M C	Otova sp.	I D	Irelastomataceae
S C	Coussapoa sp.	M S	Cecropia sp.	I C	Guatteria sp.
S C	Apeiba membranacea	N -	Ficus sp.	I C	Araceae
				I C	Palmae
				I C	Helechos
				I C	Moraceae
				I C	Rubiaceae
				I S	Piper sp.

Legenda: S: Superior; M: Medio; I: Inferior; Dominancia: D: Dominante; C: Codominante; S: Suprindido (JICA-MAG)

CARTA DE ESTUDIO DE SUELO

Archivo No. 3



Parcela No. 3

Bloque No. 9

Tipo de suelo Ferral soils
 Origen Diluvial/Residual

(Topografía)

Configuración Pendiente Rumbo Pendiente Elevación
 N 6 m

(Descripción de perfil)

Horizonte	A1	A2	B1	B2
Profundidad	< 3cm	*	*	*
	3 - 5cm	*	*	*
	> 5cm	*	*	*
Espesor (cm)	8	8	35	más de 50
Coloración	5YR 4/4	5YR 6/6	5YR 5/8	5YR 6/7
Humus	escaso	abundante	abundante	abundante
Gravas	muy abundante	abundante	abundante	abundante
Textura	C	C	C	C
Estructura	Cr	B1	B1(N)	-
Compensabilidad (mm)	8	17	21	20
Humedad	húmedo	muy húmedo	húmedo	húmedo
Enclazamiento	f	f	m	m

(Vegetación)

Es. Dominante	Especie	Es. Dominante	Especie	Es. Dominante	Especie
S	Ficus sp.	I	Rubiaceae		
S	Pouteria sp.	I	Eugenia sp.		
S	Miconia sp.	I	Araceae		
S	Lauraceae	I	Palmae		
S	Jacaranda sp.	I	Polypodium sp.		
S	Viola sp.				

Estado: S: Sucept. M: Medio. I: Infero. Dominancia: D: Dominante, C: Codominante, S: Suprimido

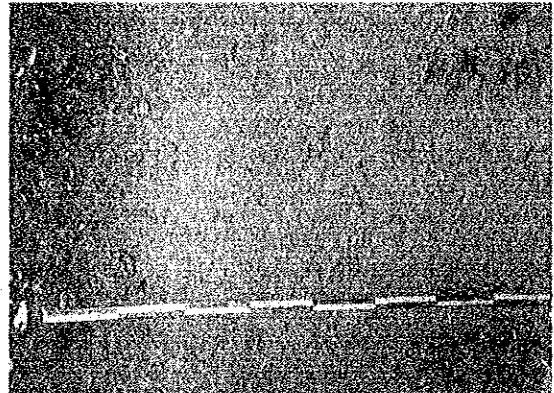
(JICA-MAG)

CARTA DE ESTUDIO DE SUELO

Archivo No. 4

Parcela No. 3 - Bloque No. 3

Tipo de suelo Ferralsols
 Origen Diluvial (Aluvial)



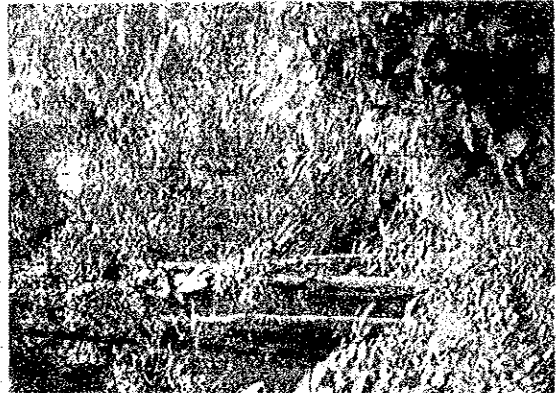
(Topografía)
 Configuración Meseta, Plano
 Rumbo - Pendiente 0
 Elevación m

(Descripción de perfil)

Horizonte	A1	B1	B2	B3
Graduación	3-5cm 5-10cm >10cm	*	*	*
Espesor (cm)	10	18	42	más de 10
Coloración	5YR 3/3	5YR 4/6	5YR 6/4	5YR 6/6
Humus	esoso apreciable abundante muy abundante poco abundante escaso	*	*	*
Gravas	frecuentes abundantes poco abundantes	*	*	*
Textura	C	C	C	C
Estructura	Gr	B1	B1	-
Comparabilidad (mm)	11	20	20	20
Humedad	seco húmedo muy húmedo comparado solo poco denso denso	*	*	*
Enraizamiento	f	m	f	

(Vegetación)

Es. trato	Dom. nancia	Especie	Es. trato nancia	Especie	Dom. nancia	Especie
S	-	Le-Mingilia	I	Piper sp.		
S	D	Protium sp.	I	Melastomataceae		
S	D	Otoba parviflora	I	Polypodium sp.		
S	D	Tetrathylacium macrophyllum	I	Casuarina sp.		
S	-	Grisis neubethii	I	Jessenia batua		



Estado: S. Superior, M. Medio, I. Inferior Dominancia: D. Dominante, C. Codominante, S. Suprimido (JICA-MAG)

CARTA DE ESTUDIO DE SUELO

Archivo No. 5

Parcela No. 4 Bloque No. 10 Tipo de suelo: Gleysoils Aluviales Entsoportado

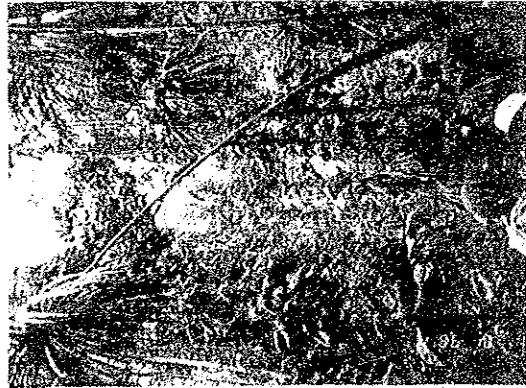
(Topografía) Configuración: Plano (pantano) Rumbo: - Pendiente: 0 Elevación: m

(Descripción de perfil)

Horizonte	G1	C2
Gravación		
Espesor (cm)	10	más de 10
Coloración	2.5YR _{5/6}	2.5Y4/1
Humus	escaso apreciable abundante muy abundante	
Gravas	ninguna poco abundante abundante proclinas	
Textura	CL	S
Estructura	fl	-
Compactabilidad (mm)	1	1
Humedad	seco húmedo muy húmedo saturado	
Entramamiento	poco denso denso	

(Vegetación)

Es* trato nativa	Espece	Es* trato nativa	Espece	Es* trato nativa	Espece
-	Palmae				
-	Virola sp. (Cocó)				
-	(Higuerón)				
-	Ficus sp.				
-	Zapote				
-	Bambú				
-	Cecropia sp.				
-	Chonta				



Estado: S: Superior, M: Medio, I: Inferior - Dominancia: D: Dominante, C: Codominante, S: Suprimido (JICA-MAG)

CARTA DE ESTUDIO DE SUELO

Archivo No. 6

Parcela No. 4 - Bloque No. 6

Tipo de suelo: Cley soils
Origen: Aluvial fan transportado



(Topografía)

Configuración: Plano (pantano)

Kumbo: -

Pendiente: 0

Elevación: m

(Descripción de perfil)

Horizonte	H-A	C
Gradación	< 3cm	
	3 - 3cm	
	> 3cm	
Espesor (cm)	4-10	-
Coloración	7.5YR 2/3	7.5YR 5/1
Humus	escaso	*
	apreciable	
	abundante	*
	muy abundante	
Gravas	ninguna	*
	ocasional	
	frecuentes	
	abundantes	
	profusas	
Textura	C	Cl
Estructura	Cr, Bl	-
Compacabilidad (mm)	1	2
Humedad	poco	
	húmedo	
	muy húmedo	
	empapado	*
	fluj	
	fluj	
Enraizamiento	1 m	



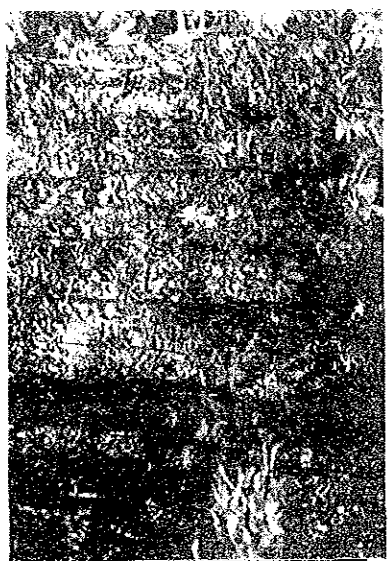
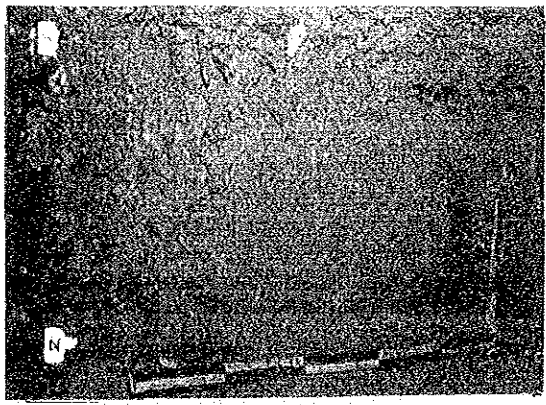
(Vegetación)

Es- trato nació	Com- p. nat.	Espe- cie	Es- trato nació	Espe- cie	Es- trato nació	Espe- cie
S	D	Palmae	I	D	Virola sp. (Coco)	
			I	-	Anthurium sp.	
			I	-	Xanthosoma sp.	
			I	-	Melastomataceae	
			I	-	Acantheaceae	
			I	-	Piperaceae	
			I	-	Rubiaceae	
			I	-	Zingiberaceae	
			I	-	Pterophyta sp.	

Extrato: S: Superior; M: Medio; I: Inferior. Dominancia: D: Dominante; C: Codominante; S: Suprimido (ICA-MAO)

CARTA DE ESTUDIO DE SUELO

Archivo No. 7



Parcela No. 5 Bloque No. 2 Tipo de suelo Ferral soils
 Origen Diluvial residual

(Topografía) Configuración Hueseta, Plano Rumbo - Pendiente 0 Elevación m

(Descripción de perfil)

Horizonte	A1	A2	B1	B2
Gradación			*	
Espesor (cm)	8	14	10	más de 40
Coloración	7.5YR 4/6	7.5YR 5/4	5YR 6/8	2.5YR 5/6
Humus	escaso apreciable abundante muy abundante			
Gravas	ausente		*	
Textura	C	C	C	C
Estructura	B1, N	N	-	-
Compresibilidad (mm)	3	19	22	23
Humedad	seco		*	*
	húmedo			
	muy húmedo			
	empapado			
	ralo		f, m	f, m
	pozo denso		f, m	f, m
	denso		f, m	f, m
Enraizamiento				

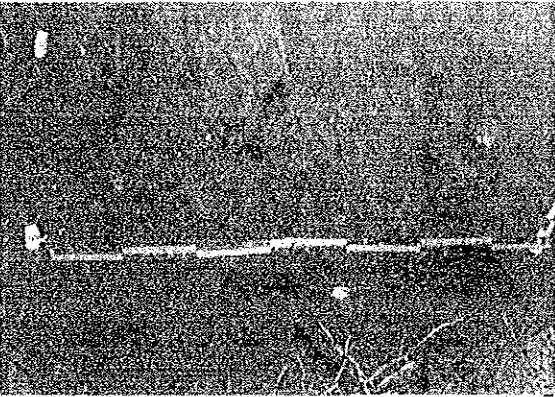
(Vegetación)

Es. Dominante	Especie	Es. Dominante	Especie	Es. Dominante	Especie
S -	Moraceae	I D	Musaceae		
S -	Sapotaceae	I C	Piperaceae		
S -	Myristicaceae	I S	Araceae		
S -	Burseraceae	I S	Helechos		
		I S	Palmeae		

Escaso: S. Superior; M: Medio; I: Inferior. Dominancia: D: Dominante; C: Codominante; S: Suprimido (JICA-MAG)

CARTA DE ESTUDIO DE SUELO

Archivo No. B



Pacota No. 5 Bloque No. 9

Tipo de suelo Ferralsols
Origen Diluvial Residual

(Topografía)

Configuración Pendiente 15° Elevación m

Pendiente E

(Descripción de perfil)

Horizonte	A1	A2	B1	B2
Graduación	*	*	*	*
Espesor (cm)	3	28	16	más de 50
Coloración	5YR 3/4	5YR 4/6	2.5YR 4/8	2.5YR 5/8
Humus	escaso apreciable abundante muy abundante	*	*	*
Gravas	ausente	*	*	*
Textura	C	C	C	C
Estructura	Cr,B1	B1,N	(N)	-
Compactabilidad (mm)	6	20	22	23
Humedad	seco húmedo muy húmedo empapado	*	*	*
Enraizamiento	f.m.	f.m.	f.m.	m

(Vegetación)

E= Dominio natural	Especie	E= Dominio natural	Especie	E= Dominio natural	Especie
S	(Guabilla)	I	Araceae		
S	Heisteria sp. (Urbal)	I	Helechos		
S	Potium nodulosum (Sibic)	I	Geonoma sp.		
S	Euphorbiaceae	I			
S	Guardupo (Cainito)				
S	Sapotaceae				

Estrato: S: Superior, M: Medio, I: Inferior. Dominancia: D: Dominante, C: Codominante, S: Suprimido (JICA-MAG)

CARTA DE ESTUDIO DE SUELO



Parcela No. 6 Bloque No. 6 Tipo de suelo Ferralsols Origen Diuvial Residual

(Topografía) Configuración Pendiente Rumbo N Pendiente 20 Elevación m

(Descripción de perfil)

Horizonte	A1	A2	B1	B2
Gravedad	*	*	*	*
Epesor (cm)	5	25	10	más de 60
Coloración	7.5YR. 4/4	7.5YR. 4/6	5YR. 5/6	5YR. 5/8
Humus	craso apreciable abundante			
Gravas				
Textura	C	C	C	C
Estructura	Cr.B1	Bl.N	(N.)	-
Compacticidad (mm)	13	17	22	22
Humedad				
Enfriamiento	F, R, D	F, M, D	F	F

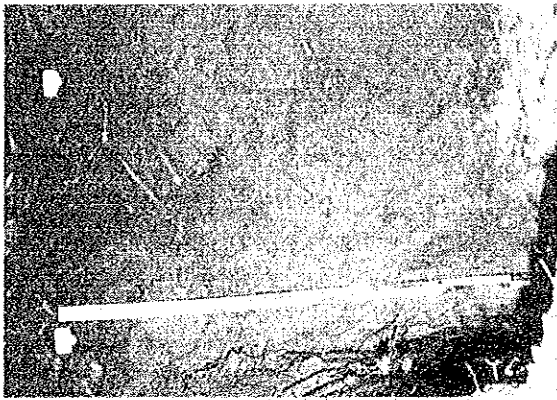
(Vegetación)

E+ (Esp. natu.)	Esp. natu.	Densidad (Estr. natu.)	Esp. natu.	Esp. natu.
S C	(Canelo negro) Lauraceae	I D	(Bijao) Salvia sp.	
S C	Árrea de monte			

Estrato: S: Superior, M: Medio, I: Inferior. Dominante: D; Dominante, C; Co-dominante, S: Suplante (JICA-MAG)

CARTA DE ESTUDIO DE SUELO

Archivo No. 10



Parcela No. 6 Bloque No. 3

Tipo de suelo: Fluvisols Aluvial Transportado

Origen:

(Topografía)

Configuración: Terraza, Plano

Kumbo: - Pendiente: 0 Elevación: m

(Descripción de perfil)

Horizonte	A1	A2	B	C
Graduación			*	
Espesor (cm)	10	10	40	más de 40
Coloración	7.5YR 3/27.5YR 4/47.5YR 4/61OYR 7/3			
Humedad	escaso			
Grava	abundante			
Textura	C			
Estructura	Cr, BI			
Compacidad (mm)	10	17	20	22
Humedad	seco			
Enraizamiento	F, M			

(Vegetación)

Es. Dominancia	Especie	Es. Dominancia	Especie	Es. Dominancia	Especie
S	(Guapa Blanca)	I	Piper sp.		
S	(Yaguar caspi)	J	Helechos		
S	(Uva de monte)	I	Geonoma sp.		
S	(Sacha tocota)	I	Helastomataceae		
S	(Guapa)				
S	(Intachi)				

Estado: S: Sucesor, M: Medio, I: Inferior, Dominancia: D: Dominante, C: Co-dominante, S: Suprimido

(JICA-MAG)

CARTA DE ESTUDIO DE SUELO

Archivo No. 11

Parcela No. 7 Bloque No. 6 Tipo de suelo: Gleysols Aluvial Origen: Transportado

(Topografía) Configuración: Terraza Plano Rumbos: Pendiente: 0 Elevación: m



(Descripción de perfil)

Horizonte	H-A	
Gradación	< 1cm 3 - 5cm > 5cm	*
Espesor (cm)	más de 25	
Coloración	5YR 2/3	
Humus	escaso	
	apreciable	
	abundante	*
	hiperabundante	*
Grava	escasa	
	frecuentes	
	abundantes	
	protrusas	
Textura	C	
Estructura	Cr	
Compacibilidad (mm)		
Humedad	seco	
	húmedo	
	muy húmedo	*
	empapado	
Enraizamiento	ralo	
	poco denso	
	denso	



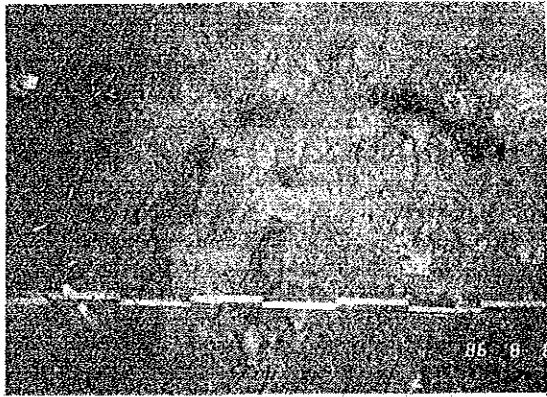
(Vegetación)

Es- tado nancá	Dom- inio nancá	Especie	Dom- inio nancá	Especie	Es- tado nancá	Dom- inio nancá	Especie
S D	I D	(Coco)	I D	Helechos			
S D	I D	Virola sp.	I D	Palmea			
S D	I D	(Higuerón)	I D	Melastomataceae			
S D	I D	Ficus sp.	I D	Anthurium sp.			
S D	I D	Mascarey					
S D	I D	Hieronyma sp.					
S D	I D	Araña					
S C		Guabillo					

Estado: S: Superficial, M: Medio, I: Inferior, Dominancia: D: Dominante, C: Codominante, S: Suprimido (JICA-MAG)

CARTA DE ESTUDIO DE SUELO

Archivo No. 12



Parcela No. B — Bloque No. 2

Tipo de suelo Ferralsols
Origen DUV/31
Residual

(Topografía)

Configuración Pendiente

Rumbo 5

Pendiente 22

Elevación m

(Descripción de perfil)

Horizonte	A1	A2	B	C
Gradación	*	*	*	*
Espesor (cm)	8	10	26	más de 50
Colocación	5YR3/3	5YR5/2	5YR5/8	5YR6/8
Humus	excesivo apreciable muy abundante			
Gravas	excesivas frecuentes abundantes proliferas			
Textura	C	C	C	C
Estructura	Cr	Bl	Bl	-
Compacticidad (mm)	11	16	20	18
Humedad	seco	humedo	muy humedo	
Enraizamiento	III	I, II	F	

(Vegetación)

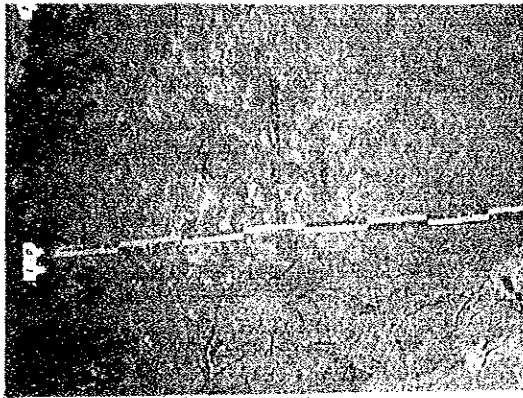
Es- trato	Domi- nancia	Especie	Es- trato	Domi- nancia	Especie	Es- trato	Domi- nancia	Especie
S D	Ficus sp.		M D	Brownea sp.		I C	Araceae	
S D	Bombacaceae		M D	Miconia sp.		I C	Palmae	
S D	Theobroma sp.		M C	Ouroia hirsuta		I C	Helechos	
S C	Socratea sp.		M C	Gustavia sp.		I S	Rubiaceae	
S C	Guarea sp.		M S	Sapium sp.		I S	Piper sp.	
			M S	Annonaceae				
			M S	Virola sp.				

Estado: S: Superior, M: Medio, I: Inferior Dominancia: D: Dominante, C: Codominante, S: Suprimido

(YCA-MAS)

CARTA DE ESTUDIO DE SUELO

Archivo No. 13



Parcela No. 10. Bloque No. 2. Tipo de suelo Ferralsole. Origen Diluvial Residual.

(Topografía) Configuración Cresta, Plano (N-S). Rumbo - Pendiente 0. Elevación m.

(Descripción de perfil)

Horizonte	A1	A2	B1	B2
Gravación	2 cm	*	*	*
Espesor (cm)	4	10	36	mas de 50
Coloración	5YR 4/4	5YR 4/6	5YR 4/8	2.5YR 5/4
Humus	SICAO	*	*	*
Gravas	apreciable	*	*	*
	abundante	*	*	*
	muy abundante	*	*	*
	escasa	*	*	*
	abundante	*	*	*
Textura	C	C	C	C
Estructura	Cf	-	-	-
Compactabilidad (mm)	13	20	20	22
Humedad	*	*	*	*
Enfriamiento	f, m	f, m	f, m	f, m

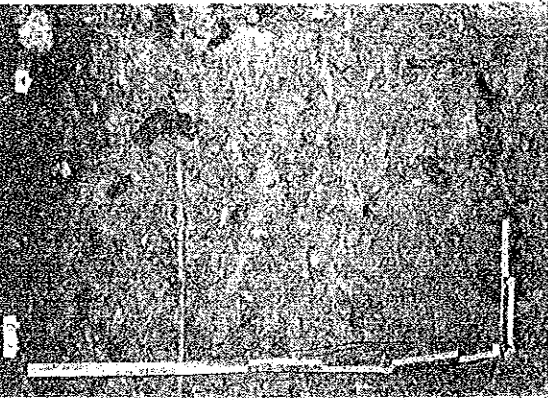
(Vegetación)

S	Dom- trato natich	Espele	Es+ D	Dom- trato natich	Espele	Es+ D	Dom- trato natich	Espele
1		Annaceae	I	D	Helechios			
2								
3								
4								
5								
6								
7								
8								
9								
10								

Escala: S: Superfor, M: Medío, I: Inferior, Dominancia: D: Dominante, C: Codominante, S: Suprante (JICA-MAG)

CARTA DE ESTUDIO DE SUELO

Archivo No. 14



Parcela No. 10 Bloque No. 8 Tipo de suelo Ferralsole
Origen Diluvial Residual

(Topografía)
Configuración Pendiente Rumbo SE Tendencia 20 Elevación m

(Descripción de perfil)

Horizonte	A	B1	B2	
Gradación	* ≤ 45m 5 - 50m > 50m	*	*	
Espesor (cm)	5	25	más de 75	
Coloración	5YR 2/4	5YR 5/6	2.5YR 5/8	
Humus	escaso	*		
	apreciable			
	abundante			
	muy abundante			
	ninguna	*	*	
Gravas	escasa			
	escasas			
	moderadas			
	abundantes			
	prolusas			
Textura	C	C	C	
Estructura	Cr, B1	B1, N	-	
Compactabilidad (mm)	10	20	22	
Humedad	baja	*	*	
	media	*	*	
	alta			
Entramamiento	poco firme	f, m	f, m	
	denso	f, m	f, m	

(Vegetación)

Es	Dom- trato nancia	Especie	Es	Dom- trato nancia	Especie	Es	Dom- trato nancia	Especie
S	D	(Complete) Calathea latifolia	I	D	(Bijao) Calathea latifolia			
S	D	(Bijao) Calathea latifolia						

Escator: S: Superior, M: Medio, I: Inferior, Dom: Dominante, D: Dominante, C: Co-dominante, S: Suprimido

(JICA-MAG)