

ギニア共和国  
コナクリ市東部地域  
飲料水供給計画  
基本設計調査報告書

平成2年5月

国際協力事業団

無計一
CR(2)
90-38



JICA LIBRARY



1086505131

20770



ギニア共和国

コナクリ市東部地域

飲料水供給計画

基本設計調査報告書

平成2年5月

国際協力事業団

国際協力事業団

21770

## 序 文

日本国政府は、ギニア共和国政府の要請に基づき、同国のコナクリ市東部地域飲料水供給計画にかかる基本設計調査を行うことを決定し、国際協力事業団がこの調査を実施した。

当事業団は平成元年 11月 20日より 12月 23日まで無償資金協力計画調査部基本設計調査第一課長 今津 武 を団長とする基本設計調査団を現地に派遣した。

調査団は、ギニア共和国政府関係者と協議を行うとともに、プロジェクト・サイト調査を実施した。帰国後の国内作業の後、外務省経済協力局無償資金協力課 村田 哲己氏 を団長として平成 2年 2月 26日より 3月 13日まで実施されたドラフト・ファイナル・レポートの現地説明を経て、ここに本報告書完成の運びとなった。

本報告書が、本プロジェクトの推進に寄与するとともに、両国の友好・親善の一層の発展に役立つことを願うものである。

終りに、本件調査にご協力とご支援をいただいた関係各位に対し、心より感謝の意を表するものである。

平成 2年 5月

国際協力事業団

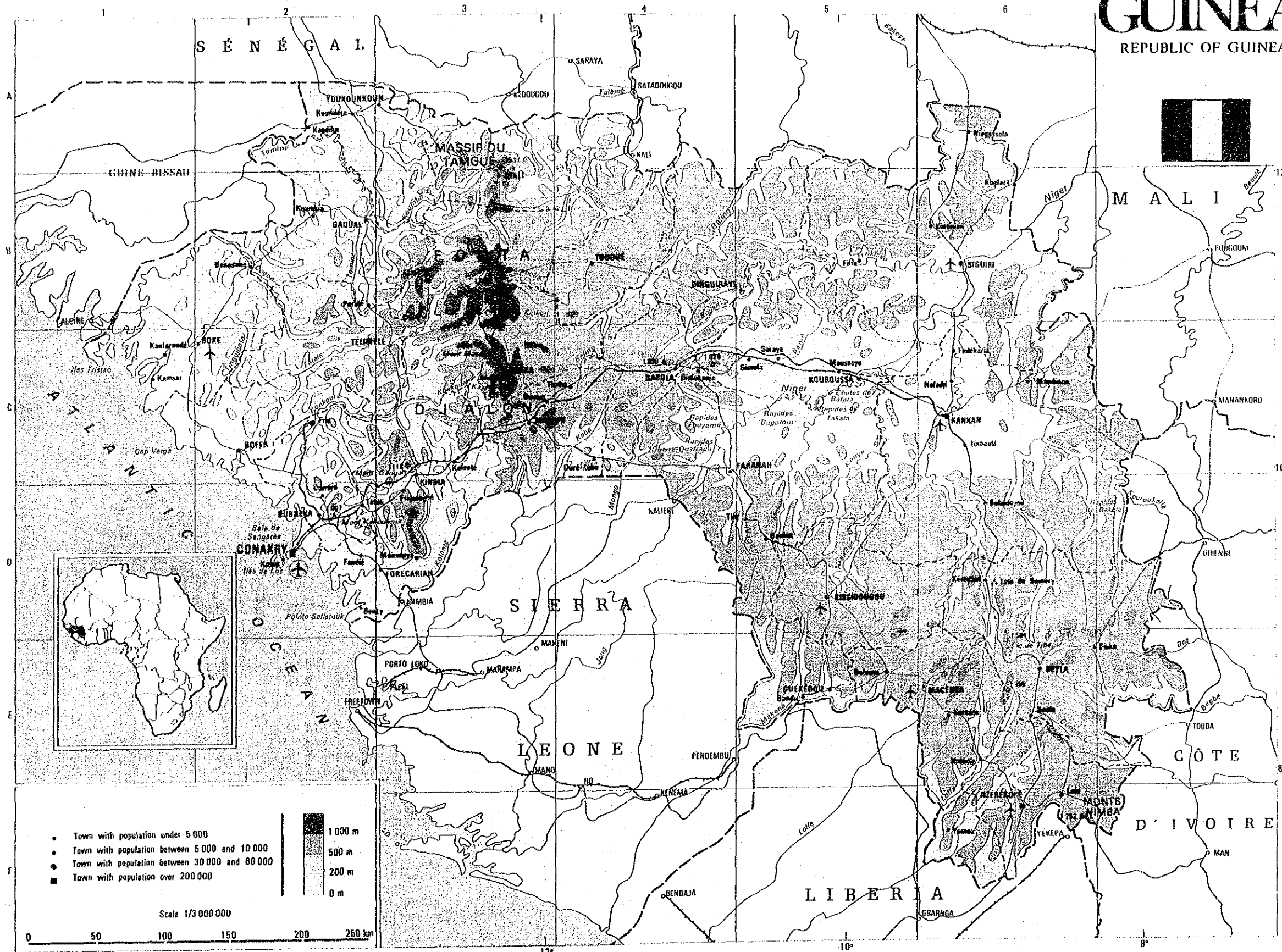
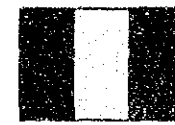
総裁 柳谷謙介





# GUINEA

REPUBLIC OF GUINEA





INDEX DES RENSEIGNEMENTS PORTÉS SUR LE PLAN

Les points de vue et renseignements sont indiqués dans l'index ci-dessous par leur numéro d'ordre.

AMBASSADES

1	21	22	23	24	25	26	27	28	29	30	31	32	33	34	35	36	37	38	39	40	41	42	43	44	45	46	47	48	49	50	51	52	53	54	55	56	57	58	59	60	61	62	63	64	65	66	67	68	69	70	71	72	73	74	75	76	77	78	79	80	81	82	83	84	85	86	87	88	89	90	91	92	93	94	95	96	97	98	99	100
---	----	----	----	----	----	----	----	----	----	----	----	----	----	----	----	----	----	----	----	----	----	----	----	----	----	----	----	----	----	----	----	----	----	----	----	----	----	----	----	----	----	----	----	----	----	----	----	----	----	----	----	----	----	----	----	----	----	----	----	----	----	----	----	----	----	----	----	----	----	----	----	----	----	----	----	----	----	----	----	-----

ENTREPRISES

101	102	103	104	105	106	107	108	109	110	111	112	113	114	115	116	117	118	119	120	121	122	123	124	125	126	127	128	129	130	131	132	133	134	135	136	137	138	139	140	141	142	143	144	145	146	147	148	149	150	151	152	153	154	155	156	157	158	159	160	161	162	163	164	165	166	167	168	169	170	171	172	173	174	175	176	177	178	179	180	181	182	183	184	185	186	187	188	189	190	191	192	193	194	195	196	197	198	199	200
-----	-----	-----	-----	-----	-----	-----	-----	-----	-----	-----	-----	-----	-----	-----	-----	-----	-----	-----	-----	-----	-----	-----	-----	-----	-----	-----	-----	-----	-----	-----	-----	-----	-----	-----	-----	-----	-----	-----	-----	-----	-----	-----	-----	-----	-----	-----	-----	-----	-----	-----	-----	-----	-----	-----	-----	-----	-----	-----	-----	-----	-----	-----	-----	-----	-----	-----	-----	-----	-----	-----	-----	-----	-----	-----	-----	-----	-----	-----	-----	-----	-----	-----	-----	-----	-----	-----	-----	-----	-----	-----	-----	-----	-----	-----	-----	-----	-----	-----	-----

USON DE COULE

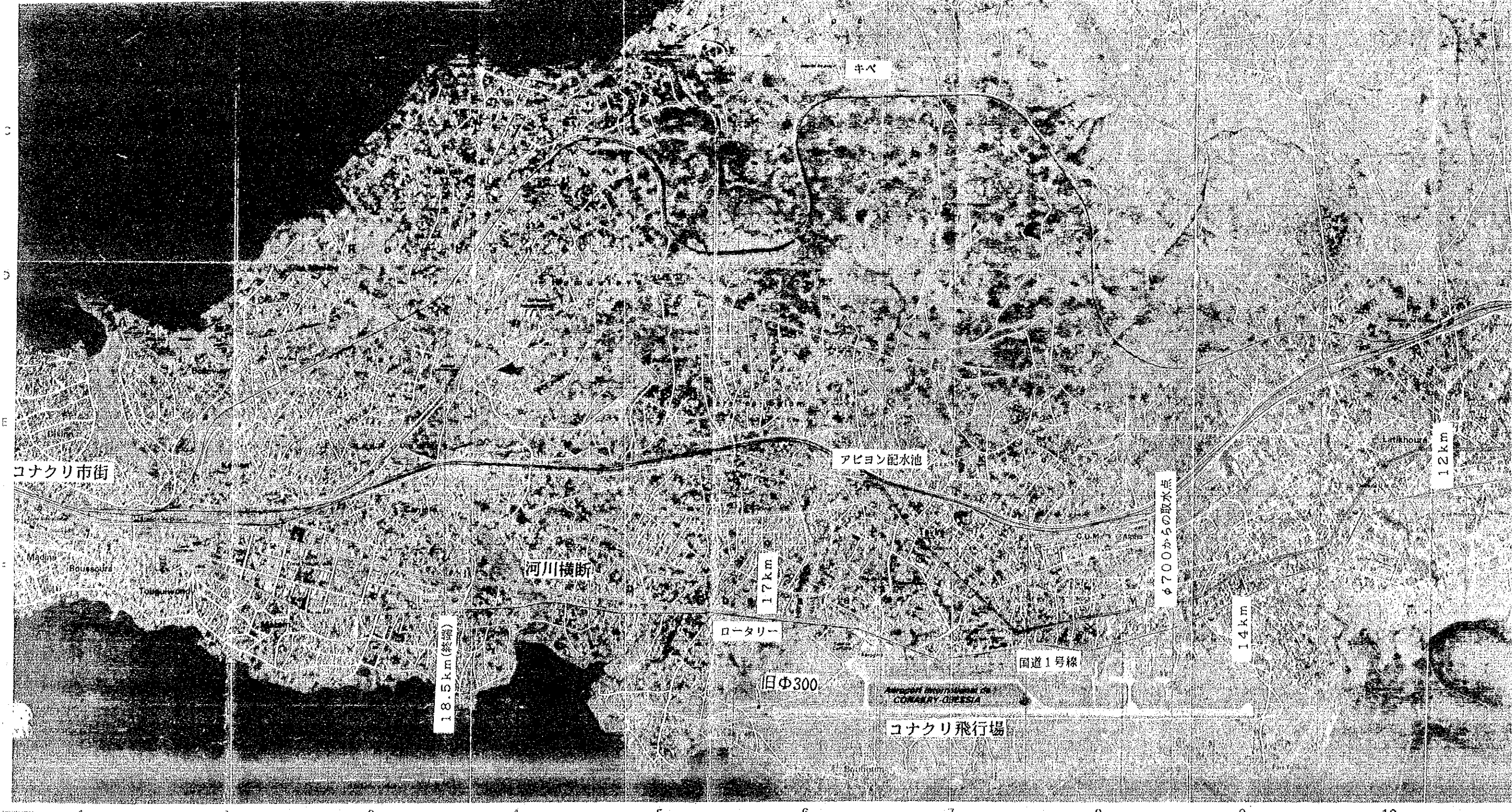
201	202	203	204	205	206	207	208	209	210	211	212	213	214	215	216	217	218	219	220	221	222	223	224	225	226	227	228	229	230	231	232	233	234	235	236	237	238	239	240	241	242	243	244	245	246	247	248	249	250	251	252	253	254	255	256	257	258	259	260	261	262	263	264	265	266	267	268	269	270	271	272	273	274	275	276	277	278	279	280	281	282	283	284	285	286	287	288	289	290	291	292	293	294	295	296	297	298	299	300
-----	-----	-----	-----	-----	-----	-----	-----	-----	-----	-----	-----	-----	-----	-----	-----	-----	-----	-----	-----	-----	-----	-----	-----	-----	-----	-----	-----	-----	-----	-----	-----	-----	-----	-----	-----	-----	-----	-----	-----	-----	-----	-----	-----	-----	-----	-----	-----	-----	-----	-----	-----	-----	-----	-----	-----	-----	-----	-----	-----	-----	-----	-----	-----	-----	-----	-----	-----	-----	-----	-----	-----	-----	-----	-----	-----	-----	-----	-----	-----	-----	-----	-----	-----	-----	-----	-----	-----	-----	-----	-----	-----	-----	-----	-----	-----	-----	-----	-----	-----

TOURISME ET LOISIRS

301	302	303	304	305	306	307	308	309	310	311	312	313	314	315	316	317	318	319	320	321	322	323	324	325	326	327	328	329	330	331	332	333	334	335	336	337	338	339	340	341	342	343	344	345	346	347	348	349	350	351	352	353	354	355	356	357	358	359	360	361	362	363	364	365	366	367	368	369	370	371	372	373	374	375	376	377	378	379	380	381	382	383	384	385	386	387	388	389	390	391	392	393	394	395	396	397	398	399	400
-----	-----	-----	-----	-----	-----	-----	-----	-----	-----	-----	-----	-----	-----	-----	-----	-----	-----	-----	-----	-----	-----	-----	-----	-----	-----	-----	-----	-----	-----	-----	-----	-----	-----	-----	-----	-----	-----	-----	-----	-----	-----	-----	-----	-----	-----	-----	-----	-----	-----	-----	-----	-----	-----	-----	-----	-----	-----	-----	-----	-----	-----	-----	-----	-----	-----	-----	-----	-----	-----	-----	-----	-----	-----	-----	-----	-----	-----	-----	-----	-----	-----	-----	-----	-----	-----	-----	-----	-----	-----	-----	-----	-----	-----	-----	-----	-----	-----	-----	-----

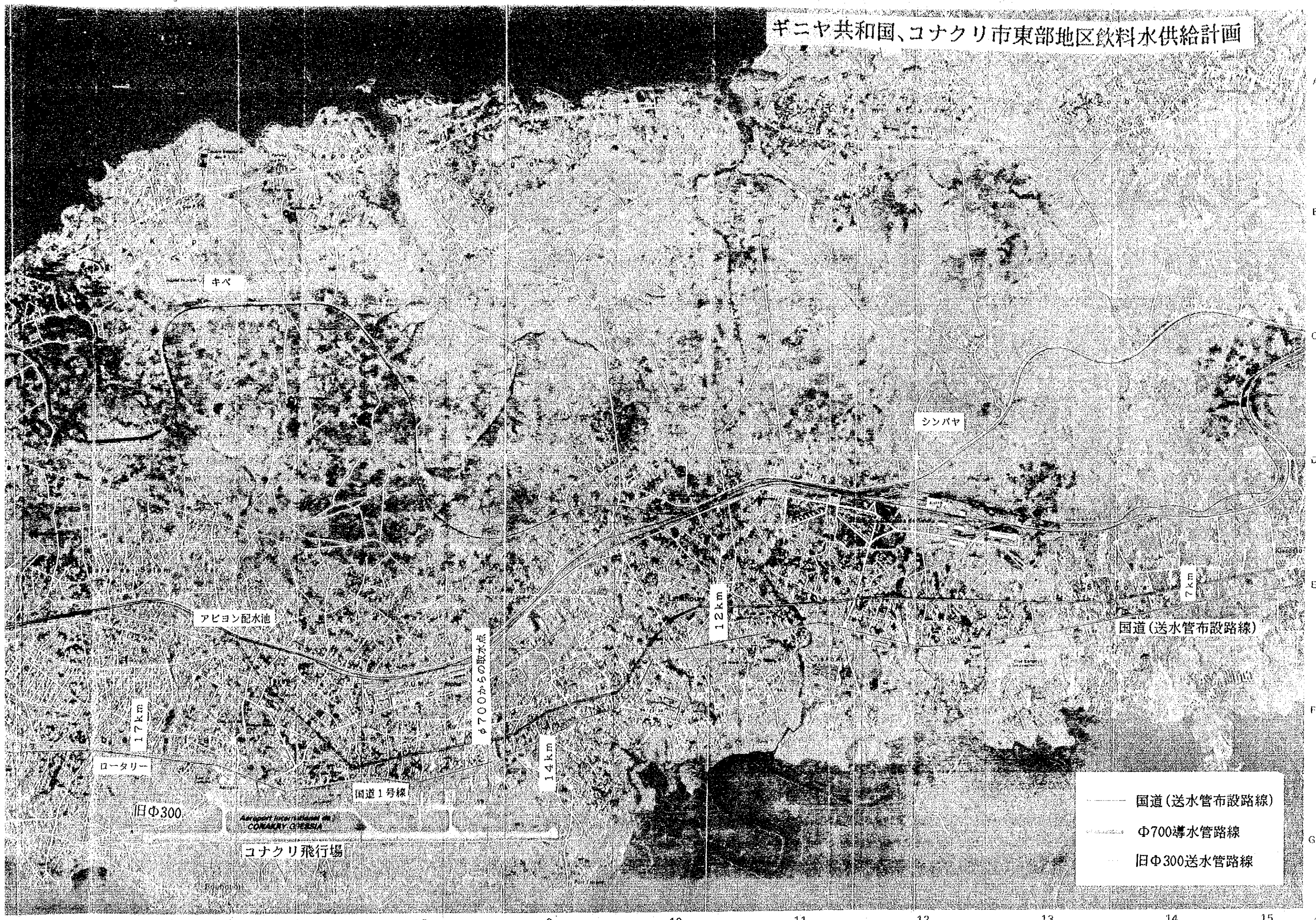
ENSEIGNEMENT ET CULTURE

401	402	403	404	405	406	407	408	409	410	411	412	413	414	415	416	417	418	419	420	421	422	423	424	425	426	427	428	429	430	431	432	433	434	435	436	437	438	439	440	441	442	443	444	445	446	447	448	449	450	451	452	453	454	455	456	457	458	459	460	461	462	463	464	465	466	467	468	469	470	471	472	473	474	475	476	477	478	479	480	481	482	483	484	485	486	487	488	489	490	491	492	493	494	495	496	497	498	499	500
-----	-----	-----	-----	-----	-----	-----	-----	-----	-----	-----	-----	-----	-----	-----	-----	-----	-----	-----	-----	-----	-----	-----	-----	-----	-----	-----	-----	-----	-----	-----	-----	-----	-----	-----	-----	-----	-----	-----	-----	-----	-----	-----	-----	-----	-----	-----	-----	-----	-----	-----	-----	-----	-----	-----	-----	-----	-----	-----	-----	-----	-----	-----	-----	-----	-----	-----	-----	-----	-----	-----	-----	-----	-----	-----	-----	-----	-----	-----	-----	-----	-----	-----	-----	-----	-----	-----	-----	-----	-----	-----	-----	-----	-----	-----	-----	-----	-----	-----	-----





ギニア共和国、コナクリ市東部地区飲料水供給計画



キベ

シンバヤ

アビヨン配水池

φ700からの取水点

12 km

7 km

国道(送水管布設路線)

17 km

ロータリー

14 km

国道1号線

旧Φ300

Aéroport International de  
CONAKRY GUINEE

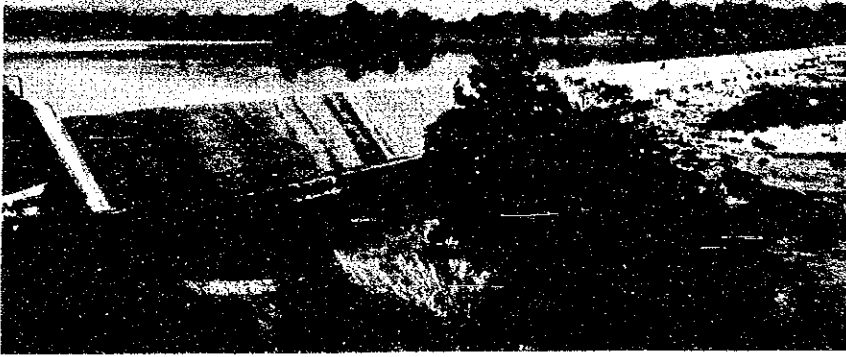
コナクリ飛行場

- 国道(送水管布設路線)
- - - Φ700導水管路線
- ..... 旧Φ300送水管路線

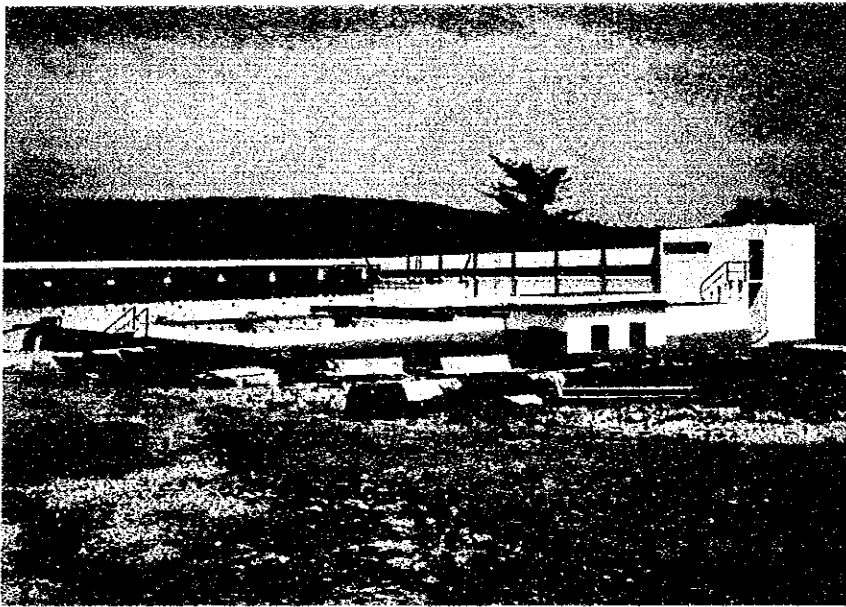




上流取水点



GRANDES  
CHUTES ダム



YESSOULOU  
浄水場



←φ300 ダクティル管

←φ700 鋼管 第一取水点

このφ700からφ400  
が分岐される。

(距離 0)





現地井戸

径 100cm

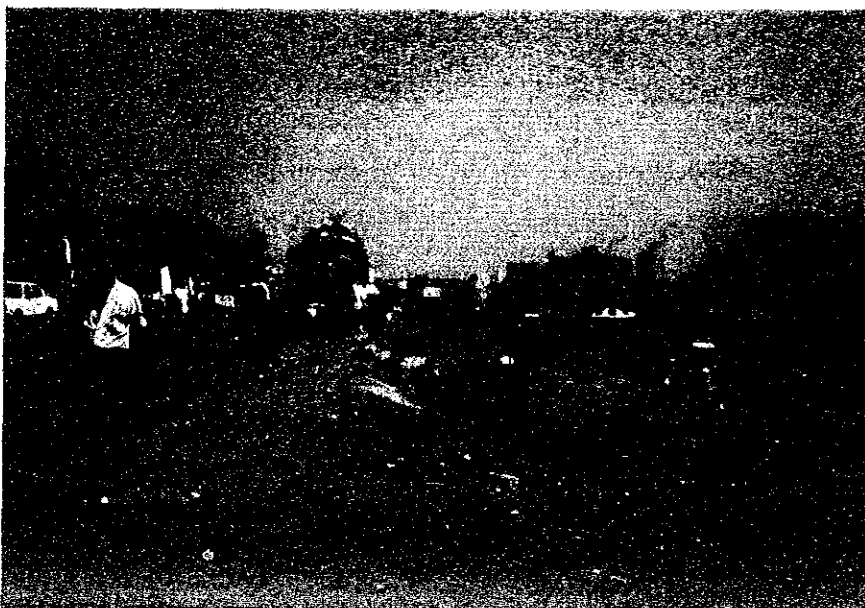
深さ 15m

(距離 3.6km附近)



既設φ300管からの  
取水状況

(距離 6.7km附近)



国道1号線

道路南側肩に新路線が  
入る。

(距離 6.5km附近)







土質調査のバックホー  
路肩の土質調査  
(距離 9 km 附近)



既設φ700、  
地上配管である  
(距離 12.2 km 附近)



既設φ700、第6取水点附近  
(距離 14.2 km 附近)





国道1号線ロータリー  
ここからアンテナ線が  
右に分岐する。

(距離 17.1 km 附近)



測 量

(距離 17.3 km 附近)



最終点 既設φ300

(距離 18.5 km 附近)

