

CARTES DU PLAN DE BASE

Liste des plans de base

PLAN GENERAL

PLAN DE STATION DE CAPTAGE ET PLAN GENERAL DES CONDUITES D'EAU

PLAN GENERAL DE STATION D'EPURATION

SCHEMA DE PRINCIPE

SCHEMA DU NIVEAU D'EAU

PLAN GENERAL DE CAPTAGE

PLAN DE STATION D'EPURATION

PLAN DE BASSIN DE FILTRATION

PLAN DE BATIMENT ADMINISTRATIF

SCHEMA D'INJECTION DES PRODUITS CHIMIQUES

PLAN DES INSTALLATIONS D'INJECTION DES PRODUITS CHIMIQUES 1/2

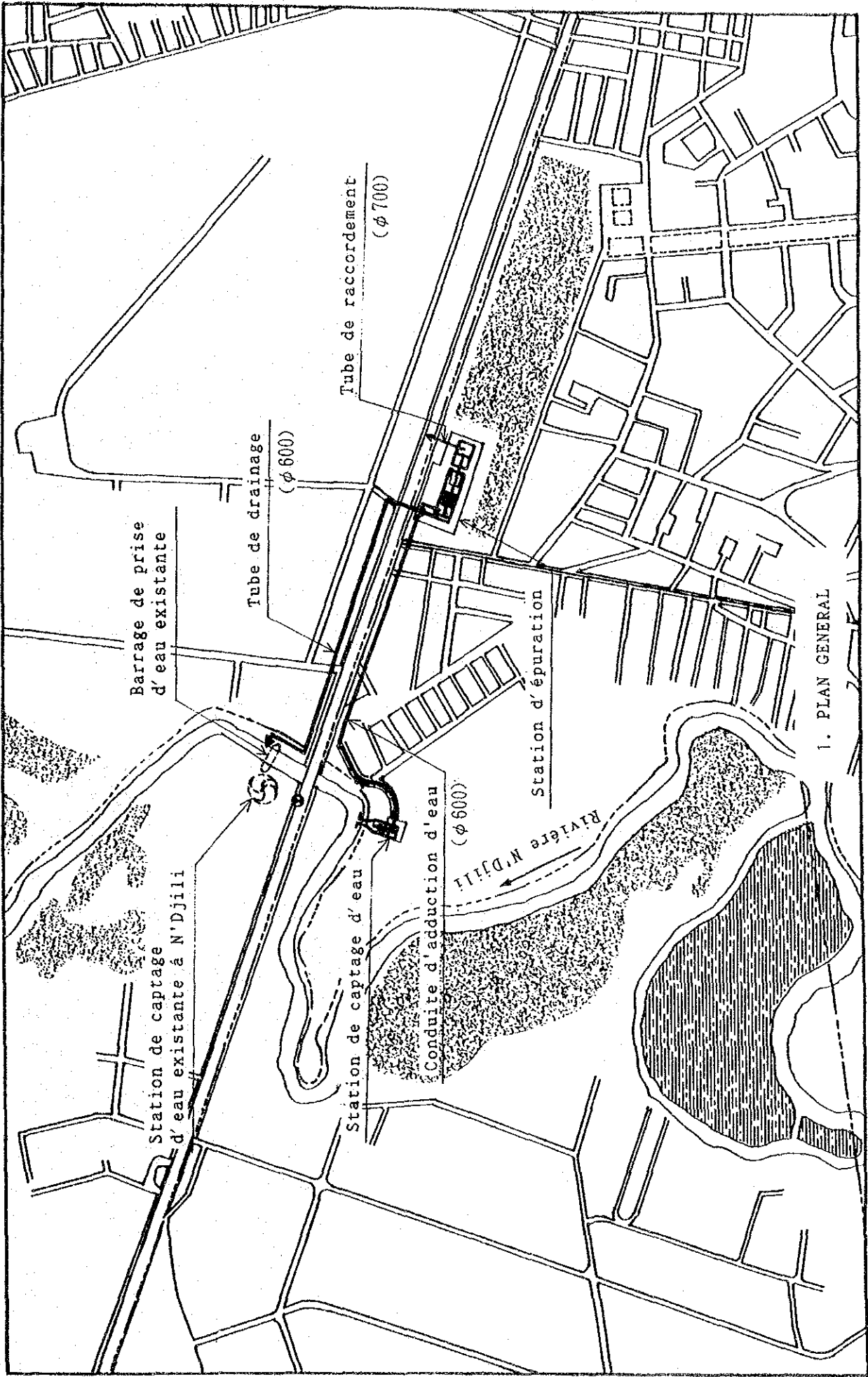
PLAN DES INSTALLATIONS D'INJECTION DES PRODUITS CHIMIQUES 2/2

PLAN DES INSTALLATIONS ELECTRIQUES A LA STATION DE CAPTAGE 1/2

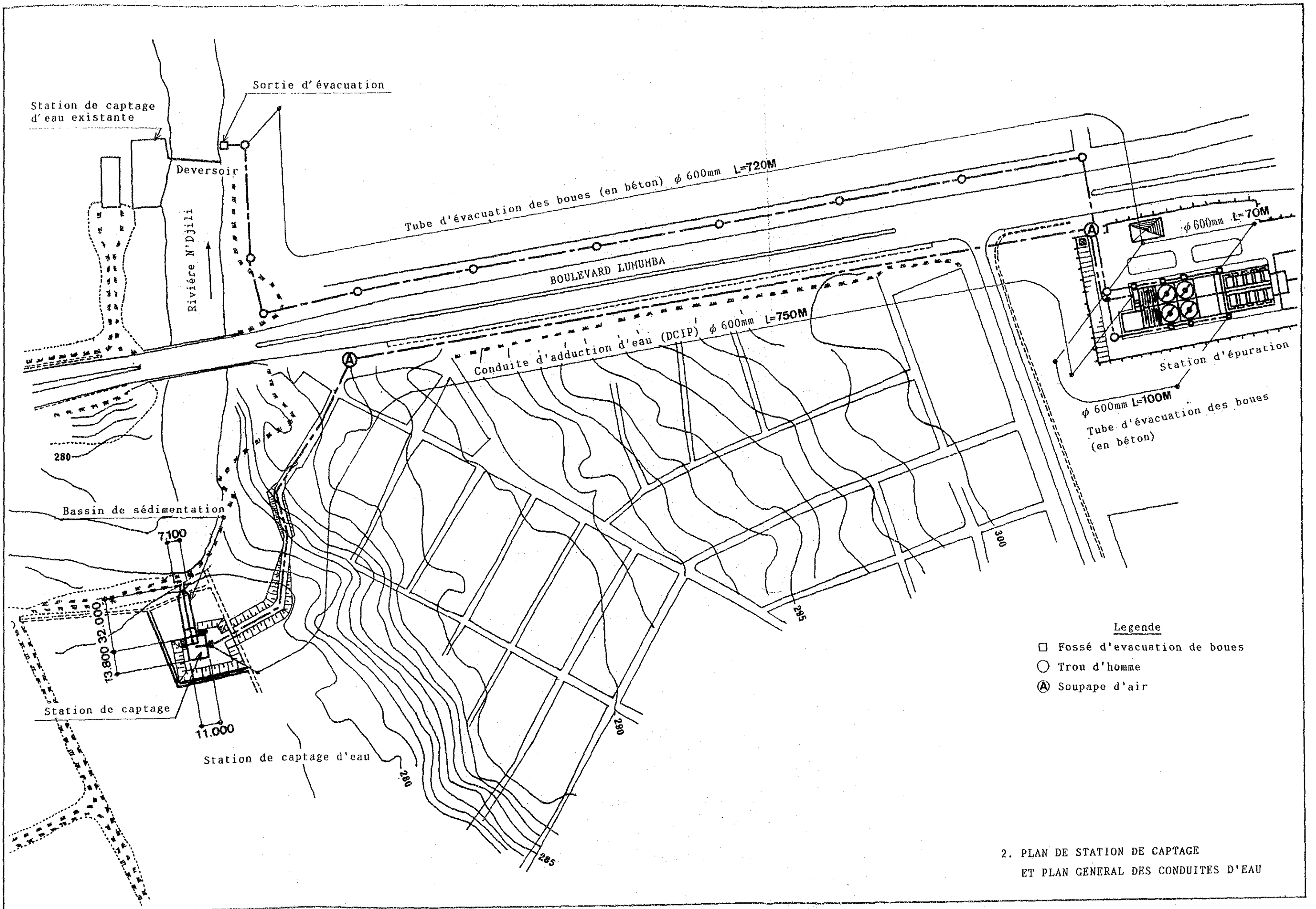
PLAN DES INSTALLATIONS ELECTRIQUES A LA STATION DE CAPTAGE 2/2

PLAN DES INSTALLATIONS ELECTRIQUES A LA STATION D'EPURATION 1/2

PLAN DES INSTALLATIONS ELECTRIQUES A LA STATION D'EPURATION 2/2



1. PLAN GENERAL



2. PLAN DE STATION DE CAPTAGE
ET PLAN GENERAL DES CONDUITES D'EAU

Rivière N'Djili

Tube d'évacuation des boues (en béton)

φ 600mm L=750M

Station de captage d'eau

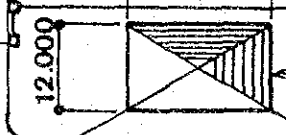
Conduite d'adduction d'eau (DCIP)

φ 600mm L=750M

Salle de gardien

Batiment administratif

20.000



Bassin de flocuration

Bassin de filtration rapide

Bassin de décantation

Réservoir d'eau traitée

Parking

Salle d'injection

Sation de refoulement d'eau traitée

82.000

33.800

66.000

13.000

10.000

40.300

30.000

4.000

42.800

12.300

152.400

Tuyau d'évacuation L=70Mx2

φ 600mm

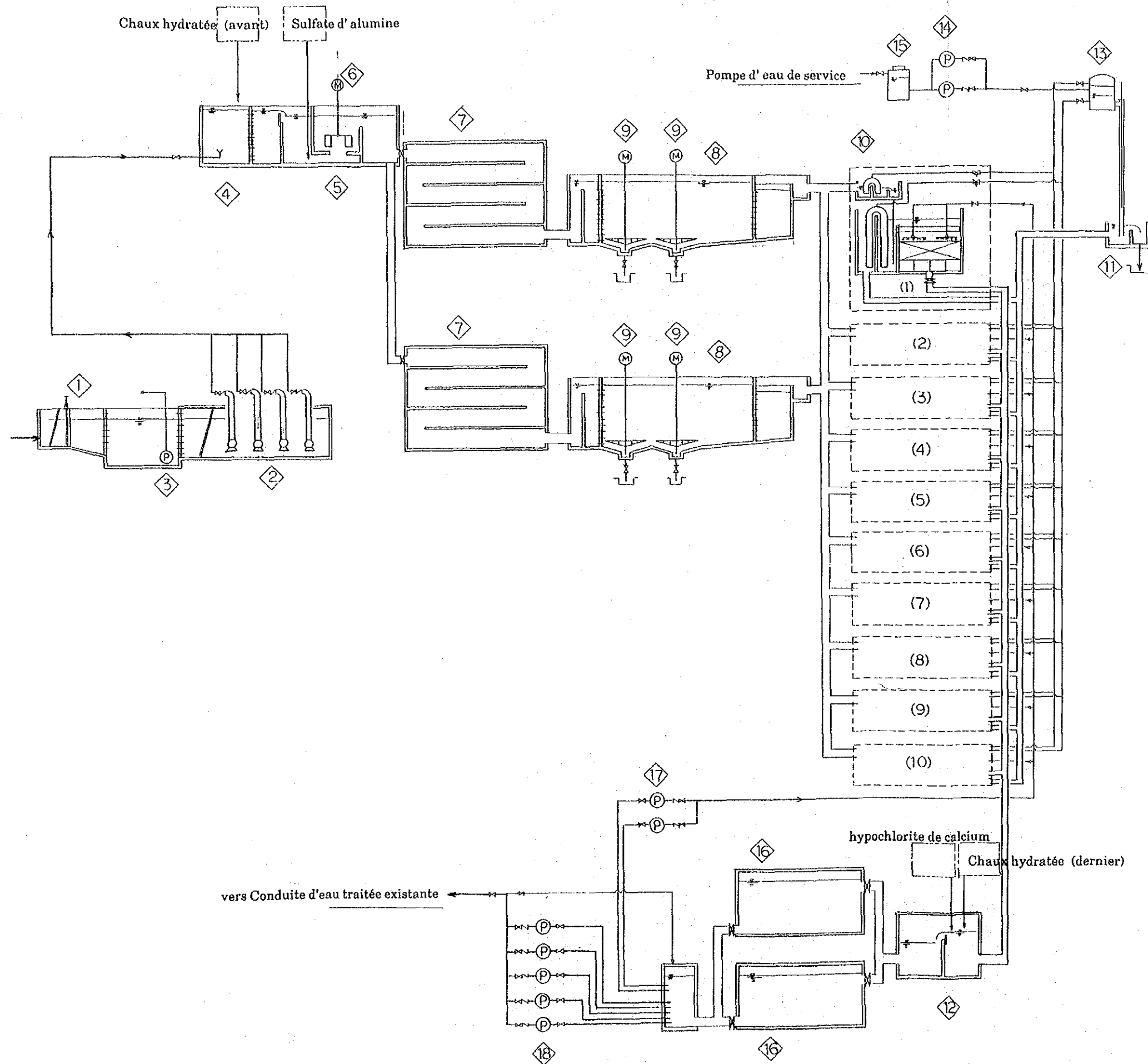
181.000

Tube de raccordement (DCIP) φ 700mm L=80M

0 50M

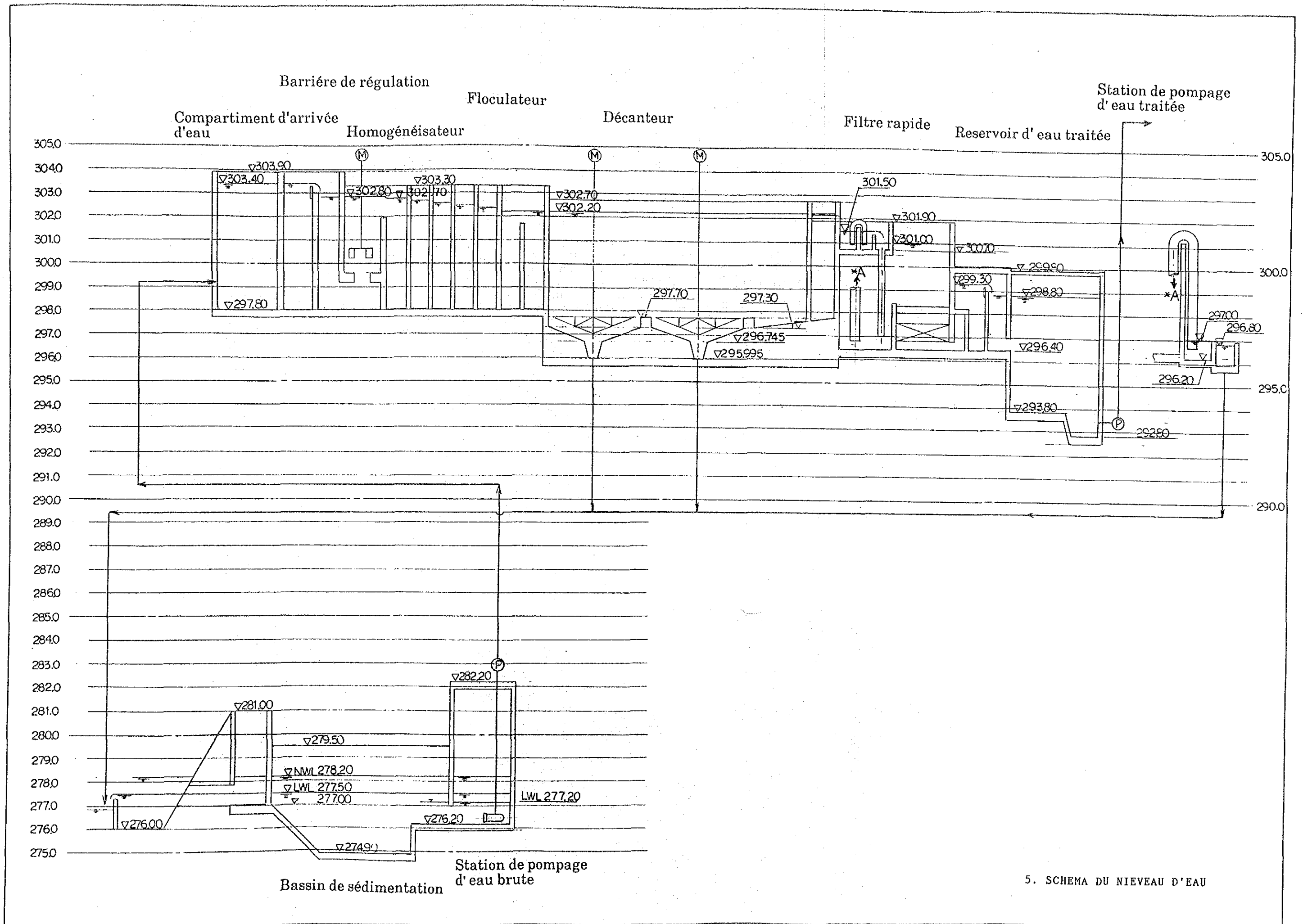
échelle

3. PLAN GENERAL DE STATION D'EPURATION

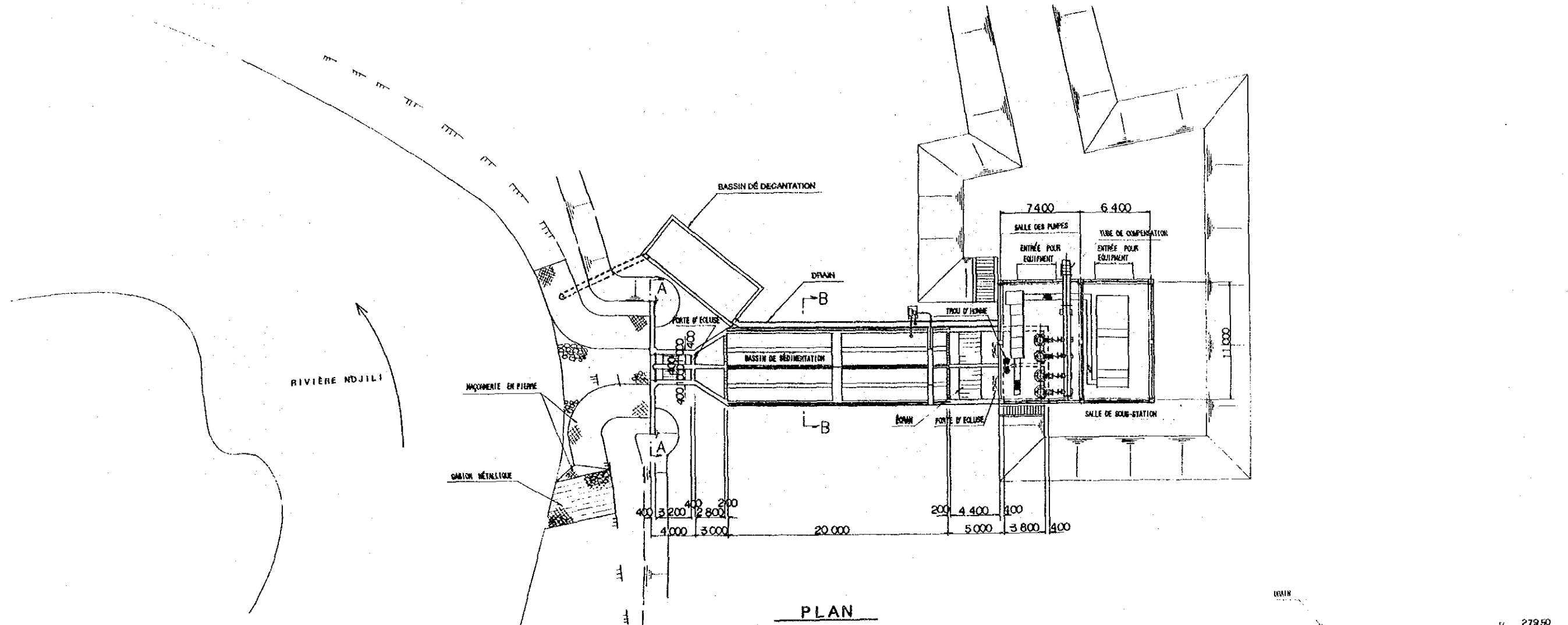


18	Pompe d' eau traitée	5
17	Pompe d' eau de lavage	2
16	Réservoir d' eau traitée	2
15	Réservoir d' eau de service (pour pompe de vacuum)	1
14	Pompe de vacuum	2
13	Réservoir de vacuum	1
12	Réservoir d' eau traitée	4
11	Réservoir d' eau de purge	2
10	Filtre rapide	10
9	Racleur circulaire	4
8	Décanteur	2
7	Floculateur	2
6	Melangeur	1
5	Homogénéisateur	1
4	Compartment d'arrivée d'eau	1
3	Pompe d' évacuation des boues	1
2	Pompe d' eau brute	4
1	Tour de prise d' eau du barrage	2
NO.	Désignation	Nombre

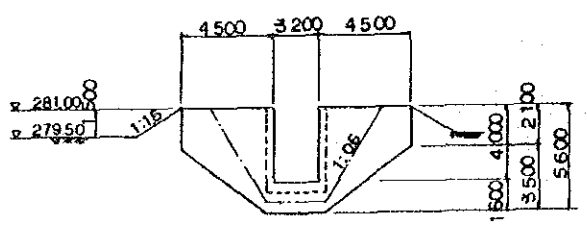
4. SCHEMA DE PRINCIPE



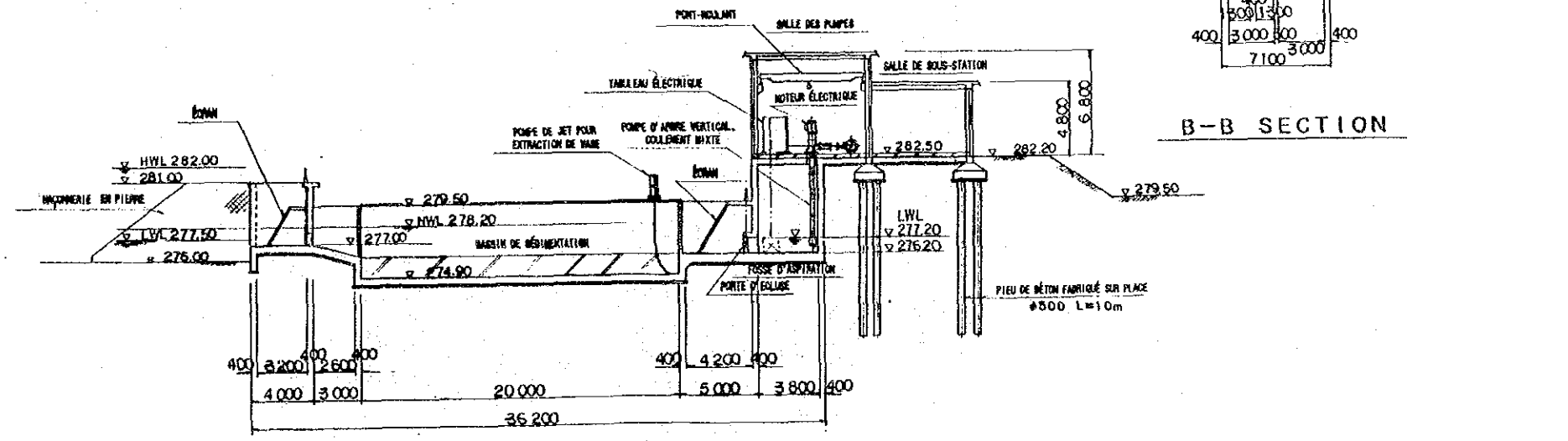
5. SCHEMA DU NIVEAU D'EAU



PLAN



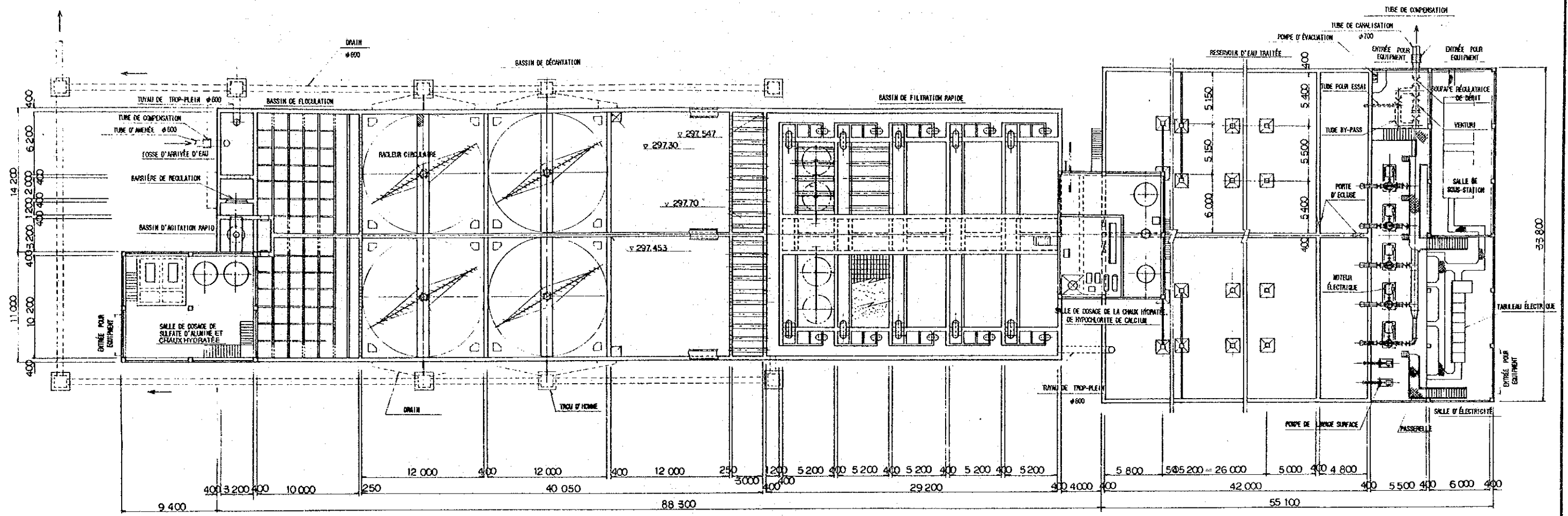
A-A SECTION



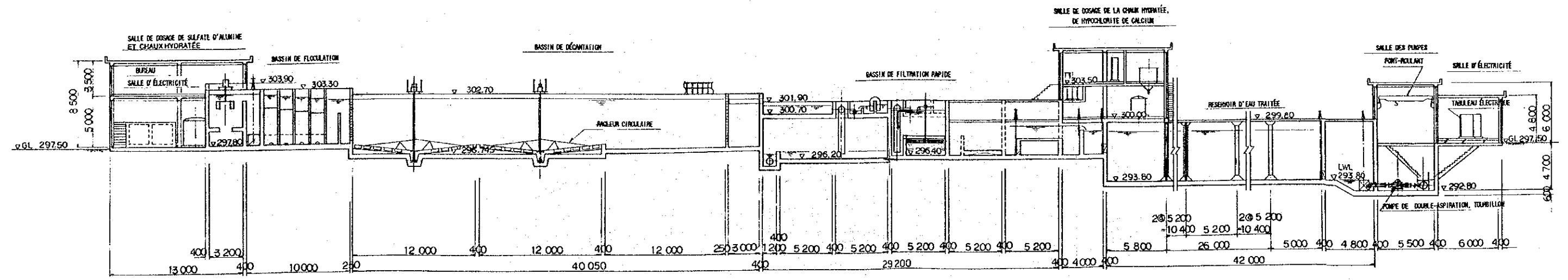
SECTION

B-B SECTION

6. PLAN GENERAL DE PRISE D'EAU

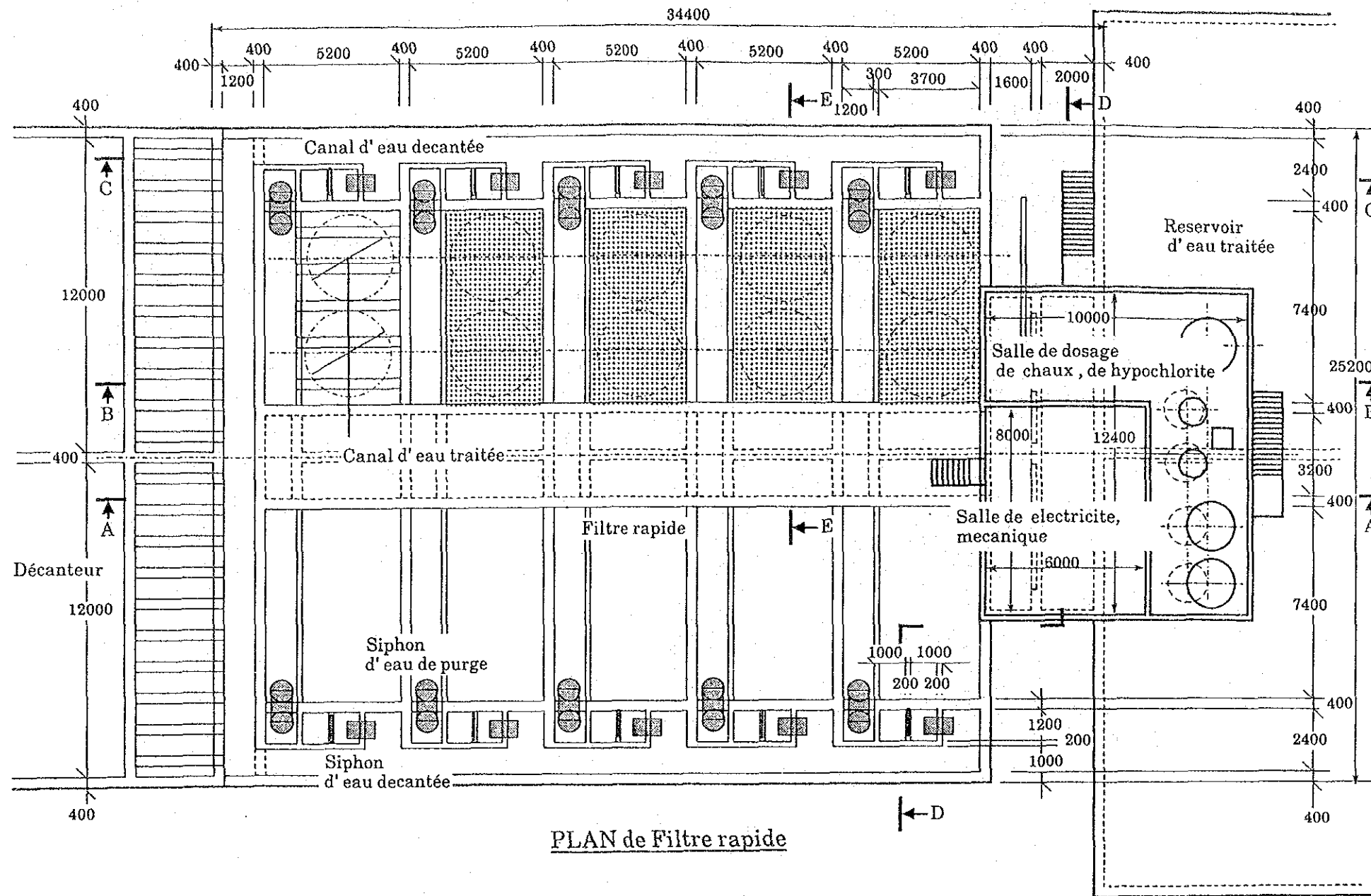


PLAN

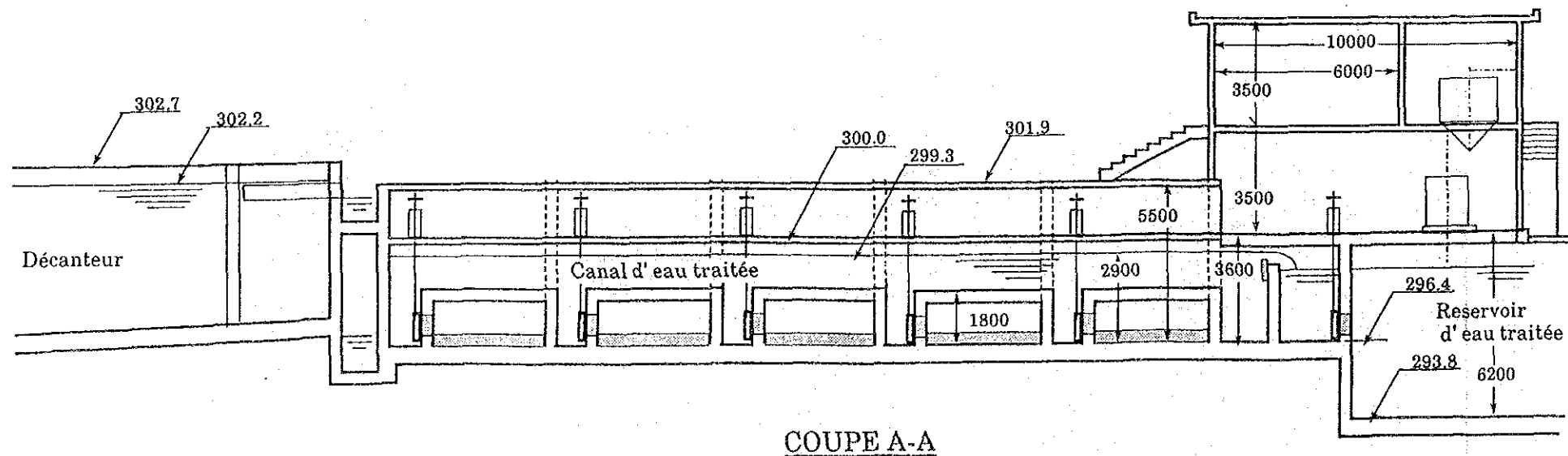


SECTION

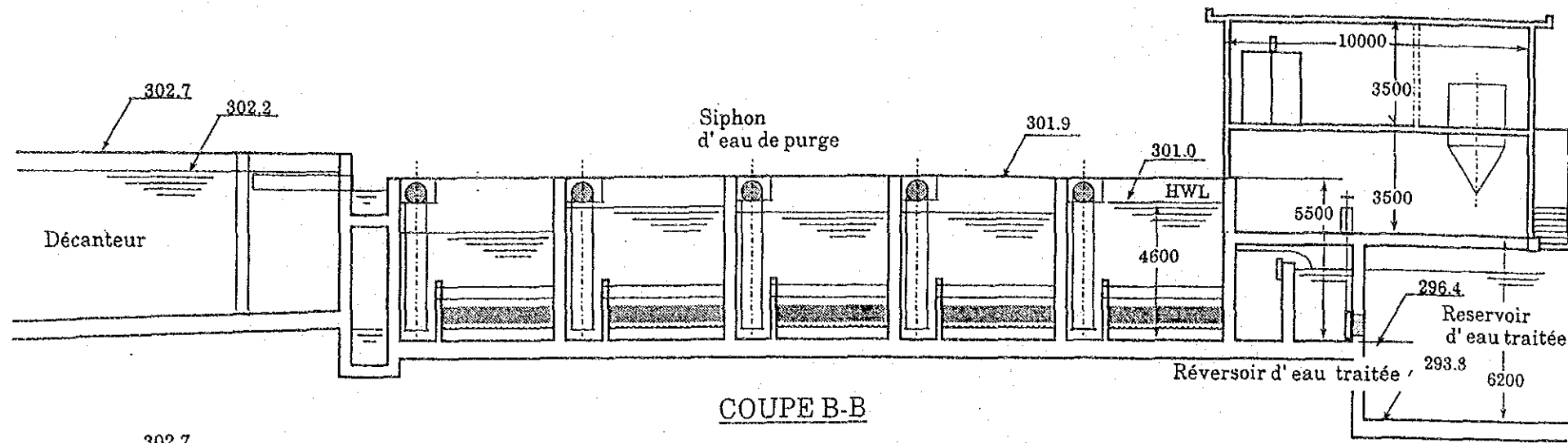
7. PLAN DE STATION D'EPURATION



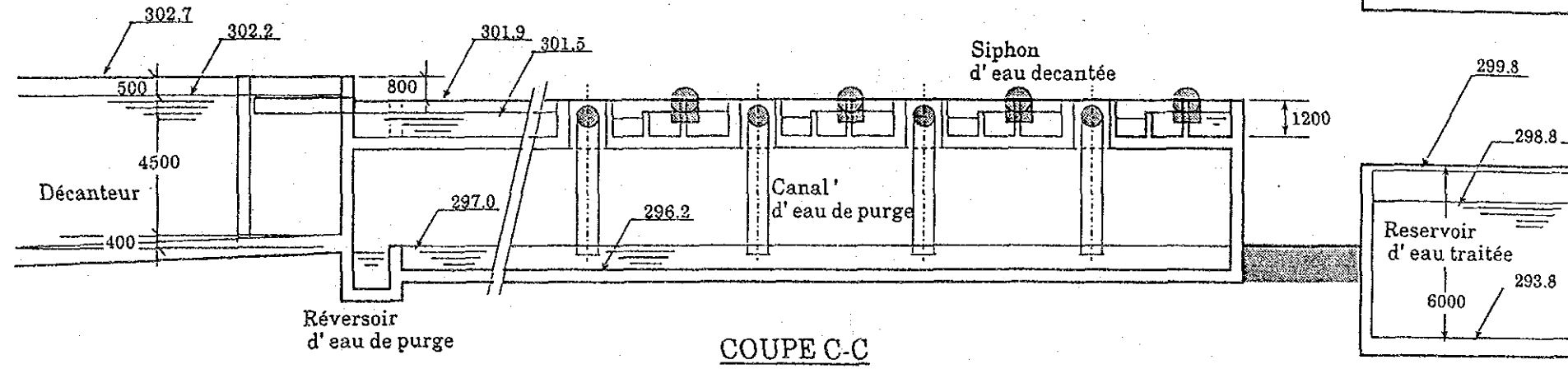
PLAN de Filtre rapide



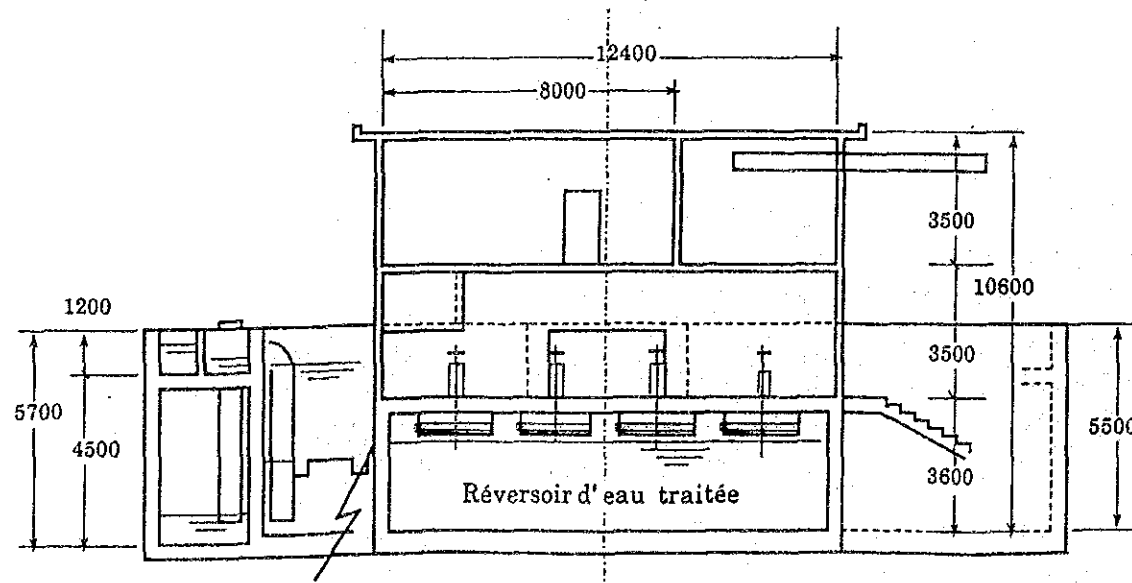
COUPE A-A



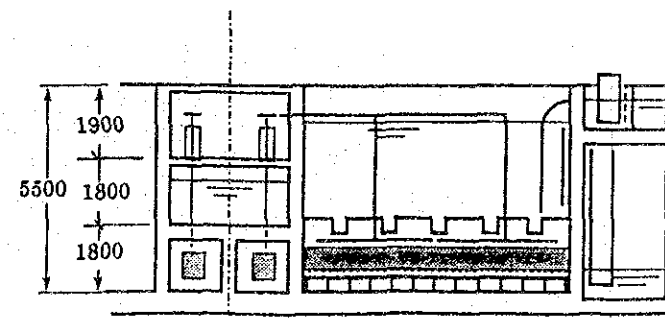
COUPE B-B



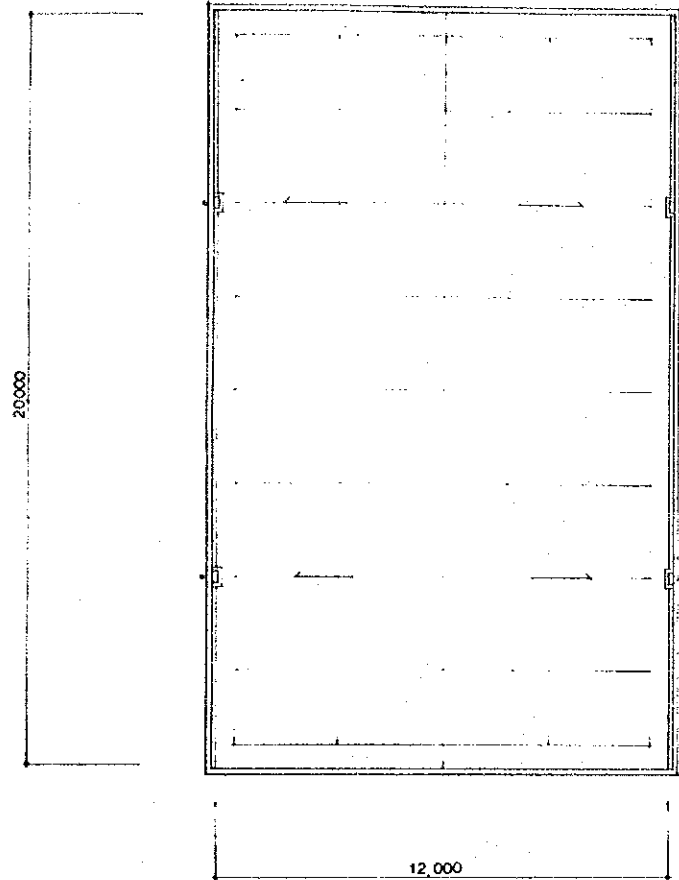
COUPE C-C



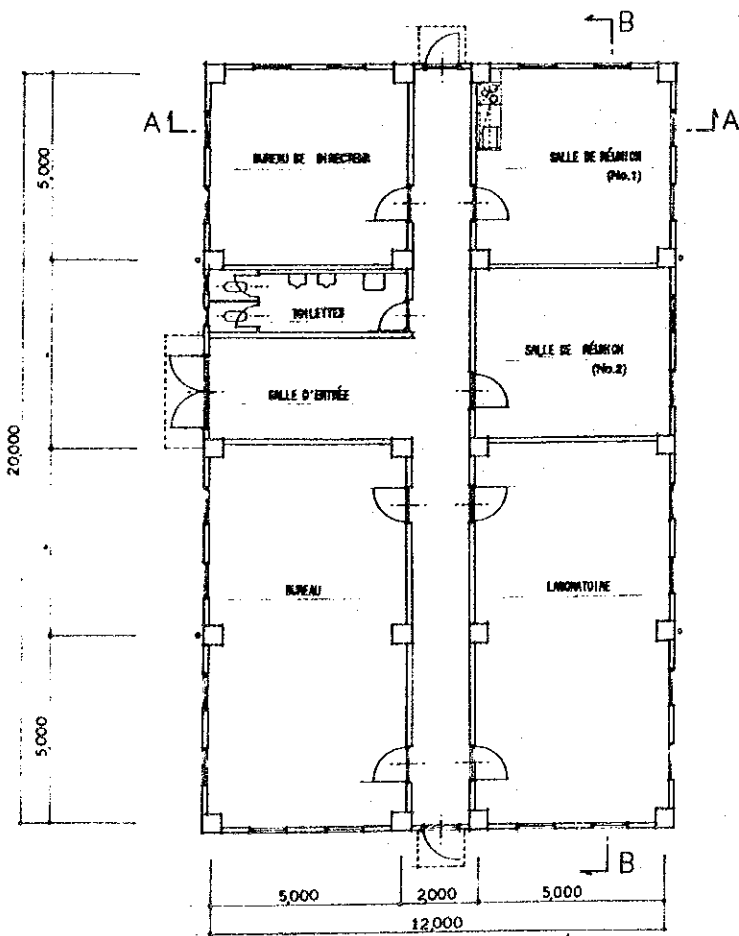
COUPE D-D



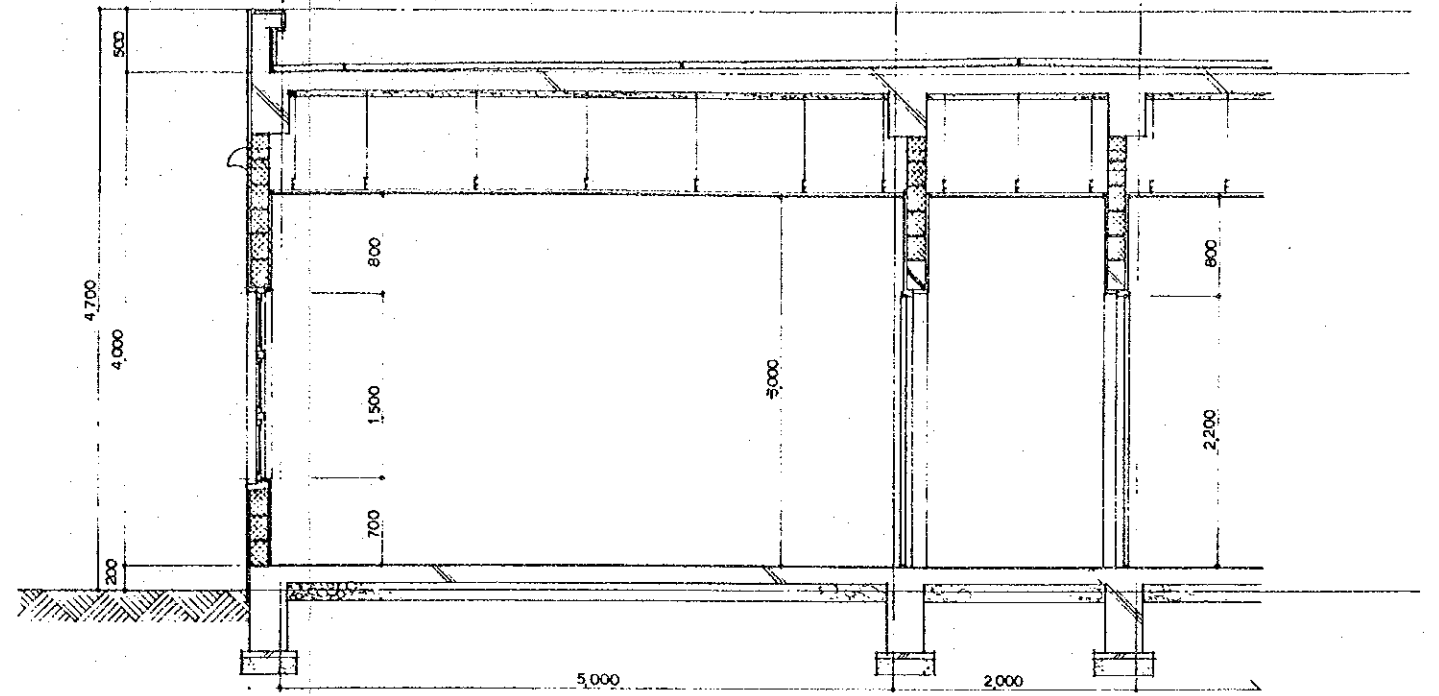
COUPE E-E



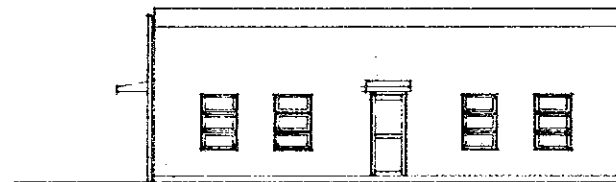
PLAN DE TOITURE



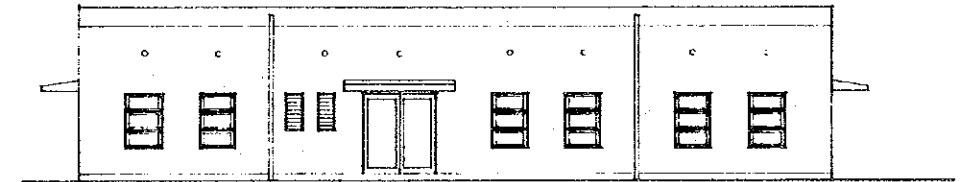
REZ-DE-CHAUSSEE



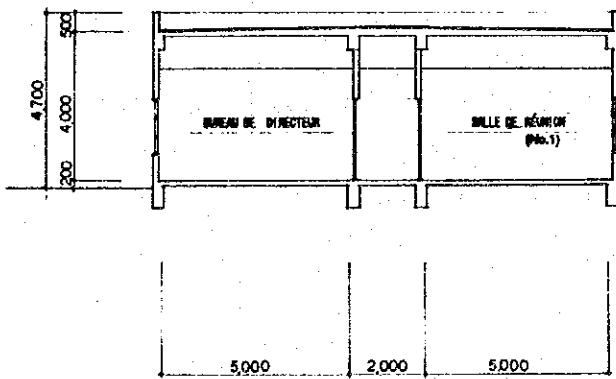
COUPE DÉTAILLÉE



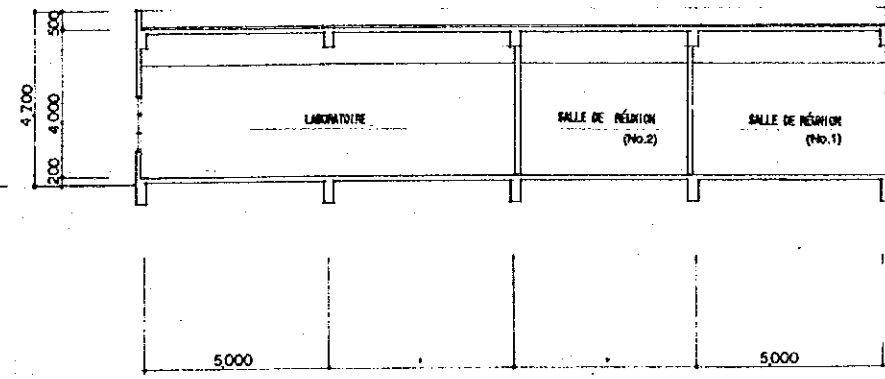
ÉLEVATION



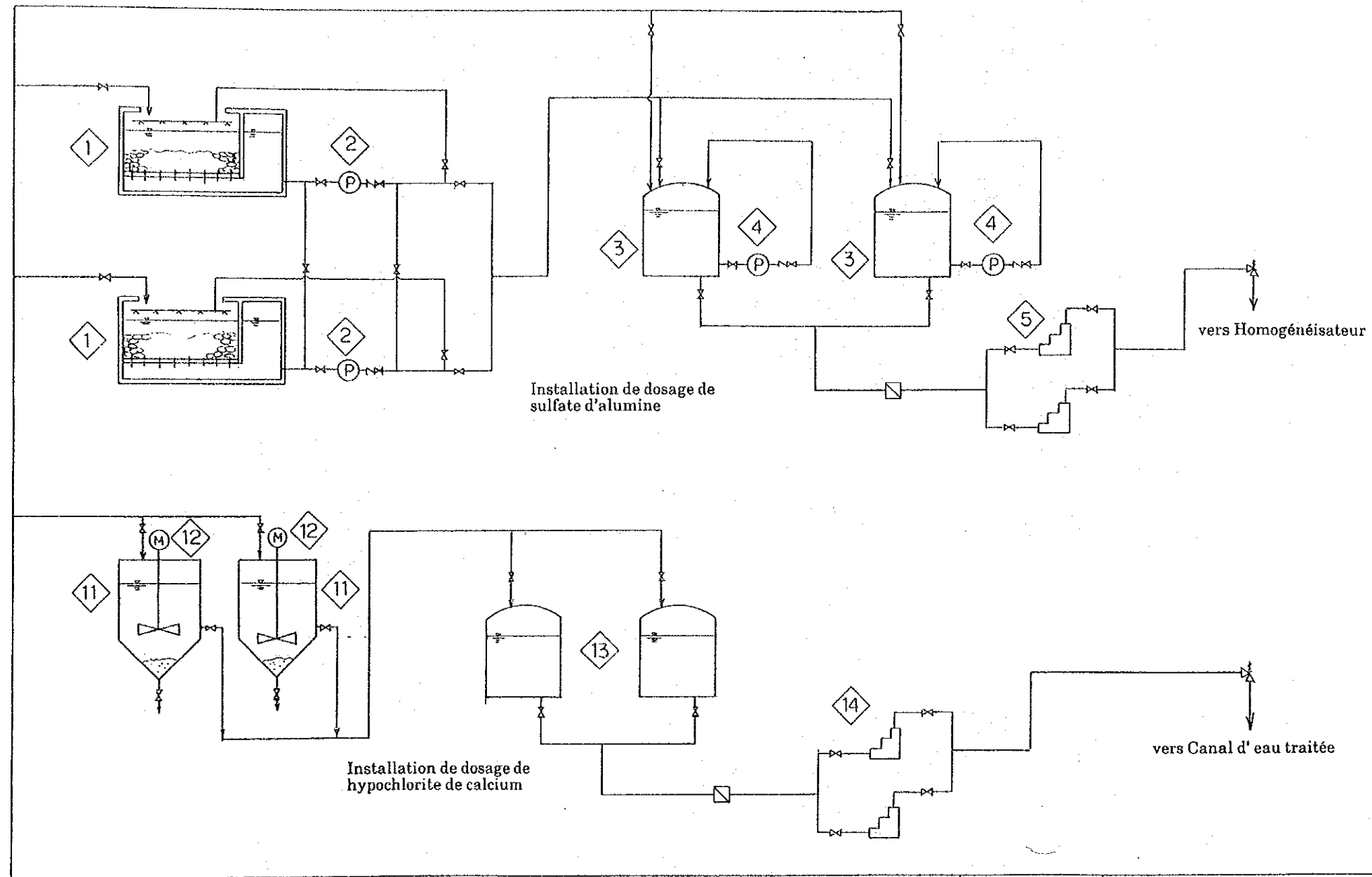
ÉLEVATION



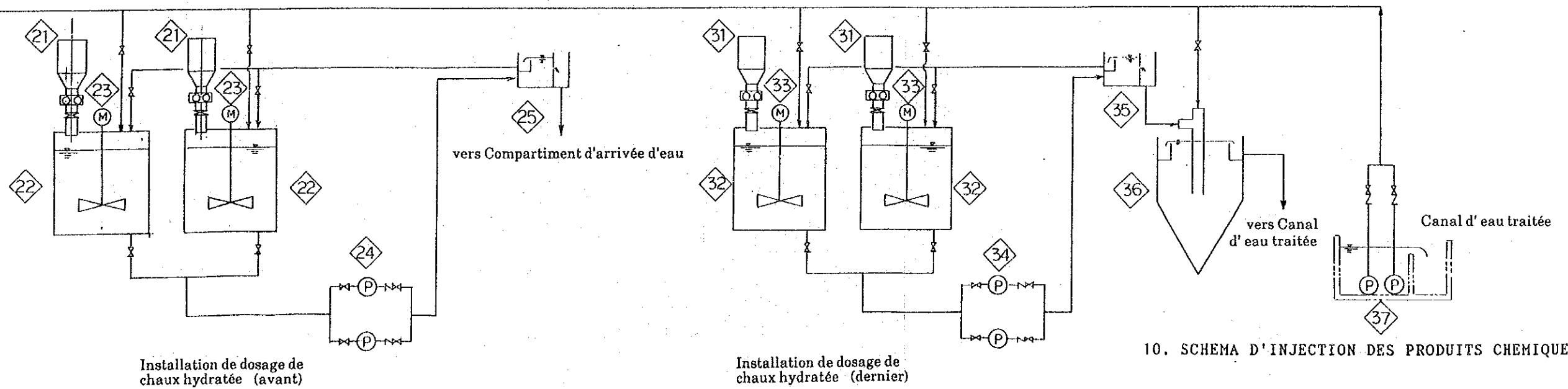
A-A SECTION



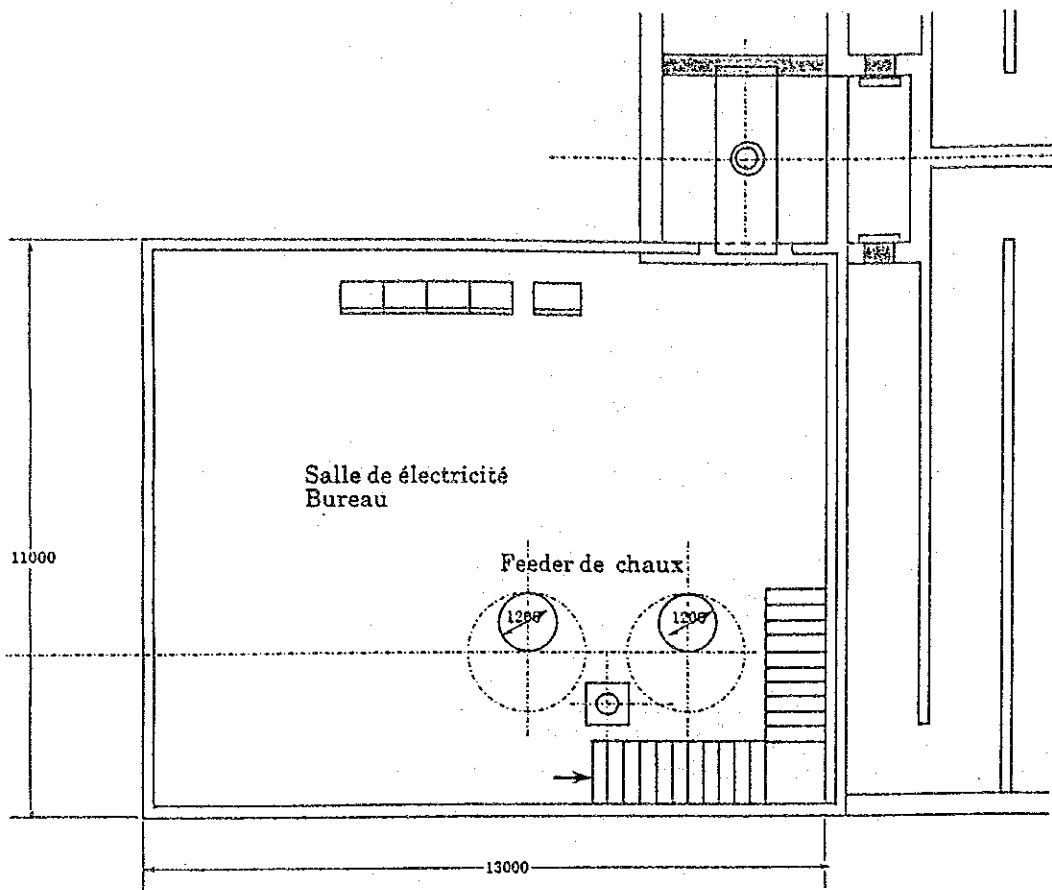
B-B SECTION



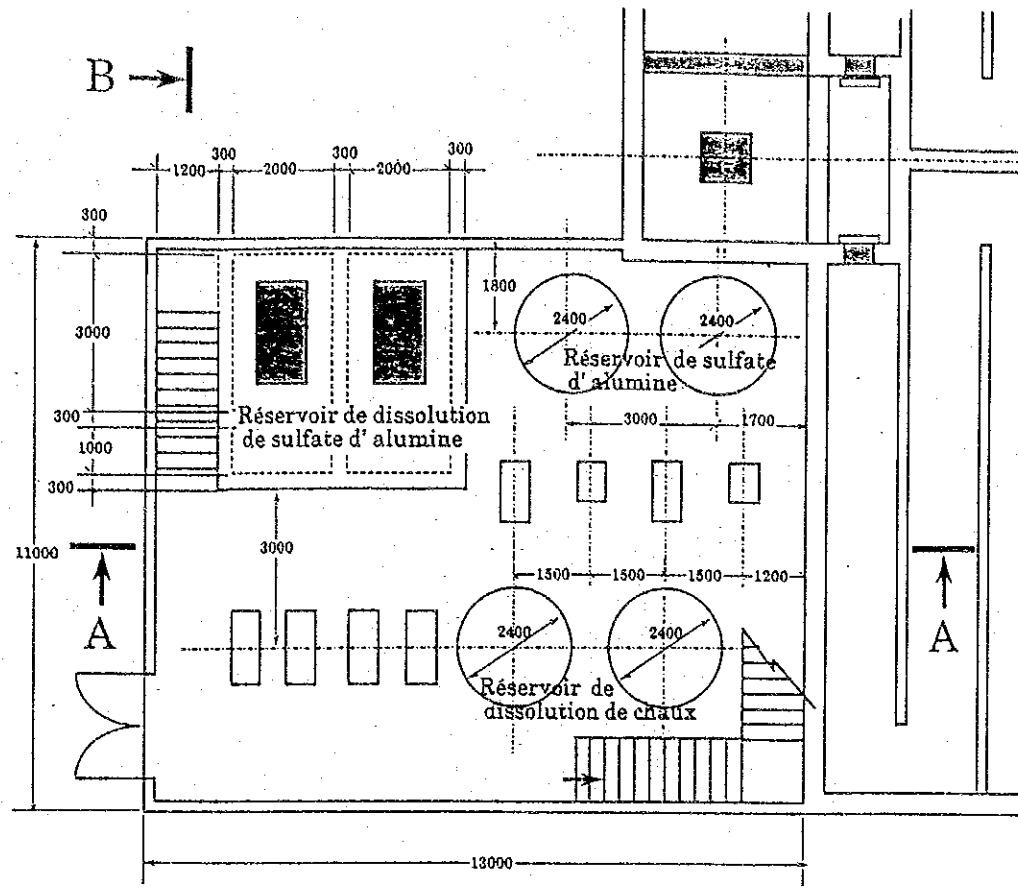
37	Pompe d'eau de service	2
36	Saturateur	1
35	Réservoir de mesure de chaux	1
34	Pomp de transfert de chaux	2
33	Agitateur de réservoir de dissolution de chaux	2
32	Réservoir de dissolution de chaux	2
31	Feeder de chaux	2
25	Réservoir de mesure de chaux	1
24	Pomp de transfert de chaux	2
23	Agitateur de réservoir de dissolution de chaux	2
22	Réservoir de dissolution de chaux	2
21	Feeder de chaux	2
14	Pomp de dosage de hypochlorite	2
13	Réservoir de hypochlorite	2
12	Agitateur de réservoir de dissolution de hypochlorite	2
11	Réservoir de dissolution de hypochlorite	2
5	Pomp de dosage de sulfate d'alumine	2
4	Pomp de circulation de sulfate d'alumine	2
3	Réservoir de sulfate d'alumine	2
2	Pomp de transfert de sulfate d'alumine	2
1	Réservoir de dissolution de sulfate d'alumine	2
NO.	Désignation	Nombre



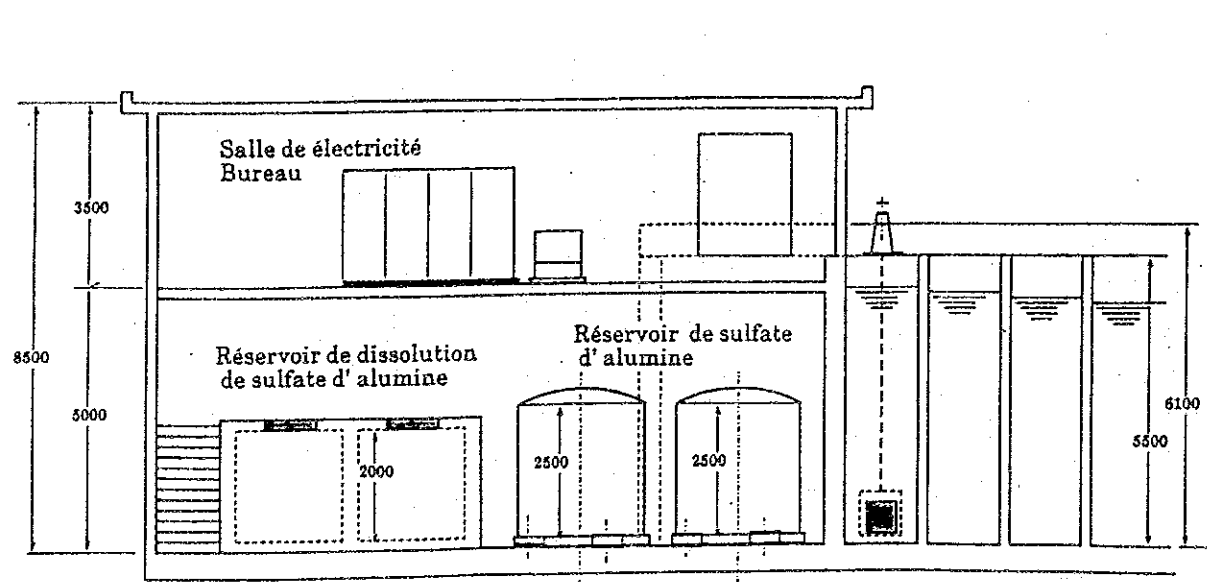
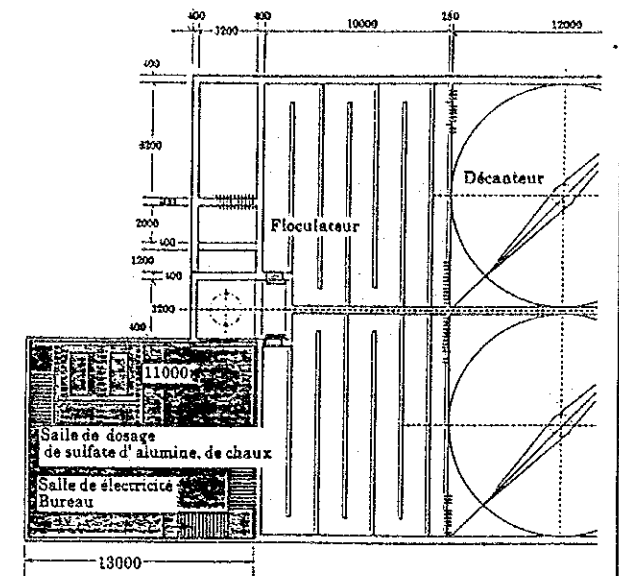
10. SCHEMA D'INJECTION DES PRODUITS CHIMIQUES



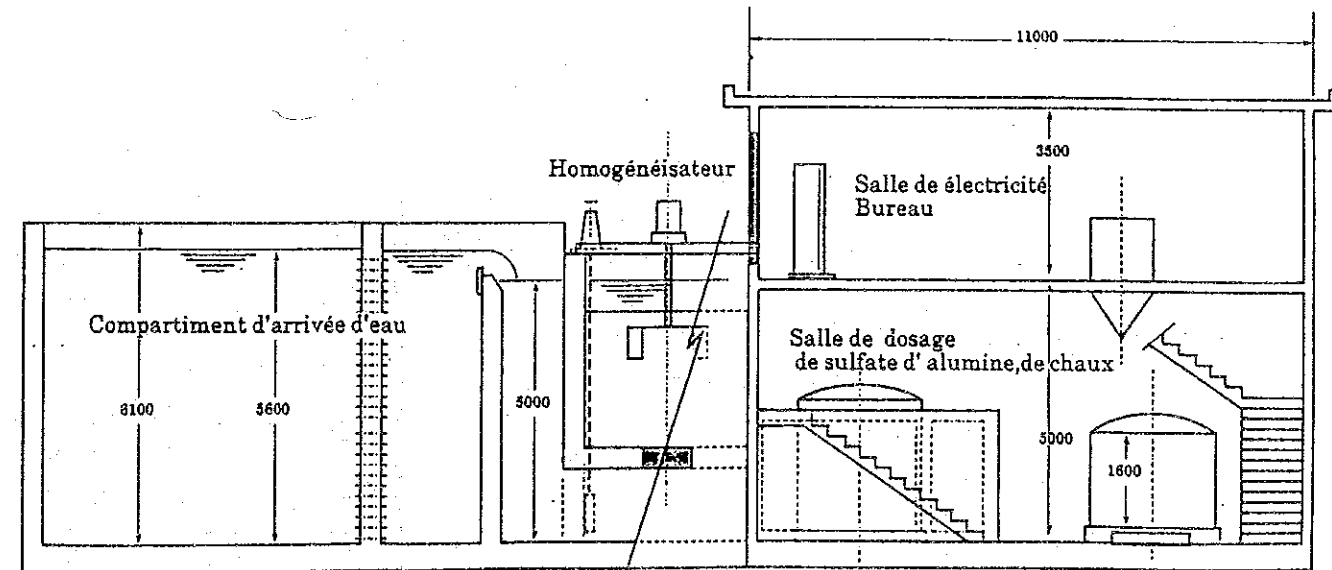
PLAN (Premier étage)



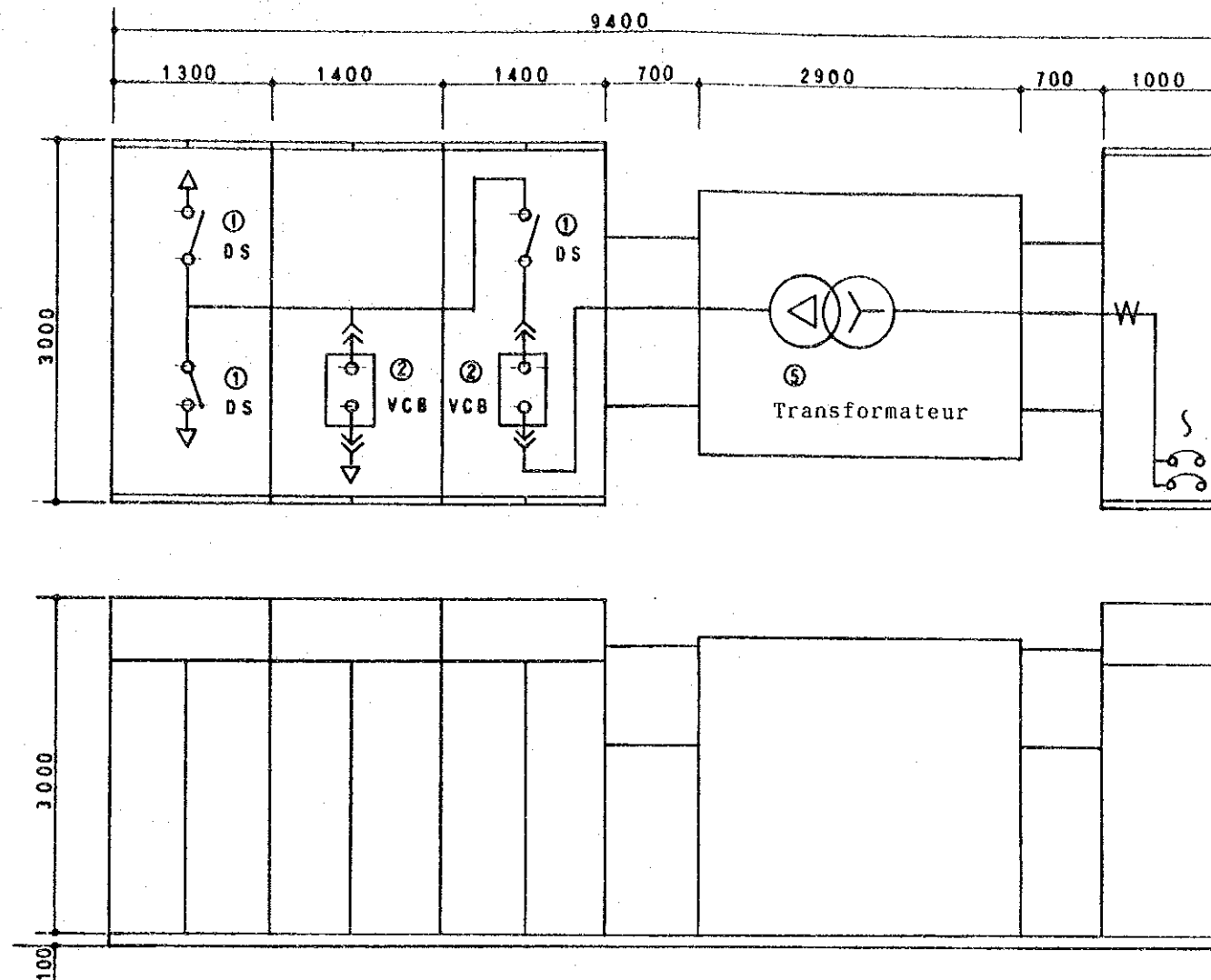
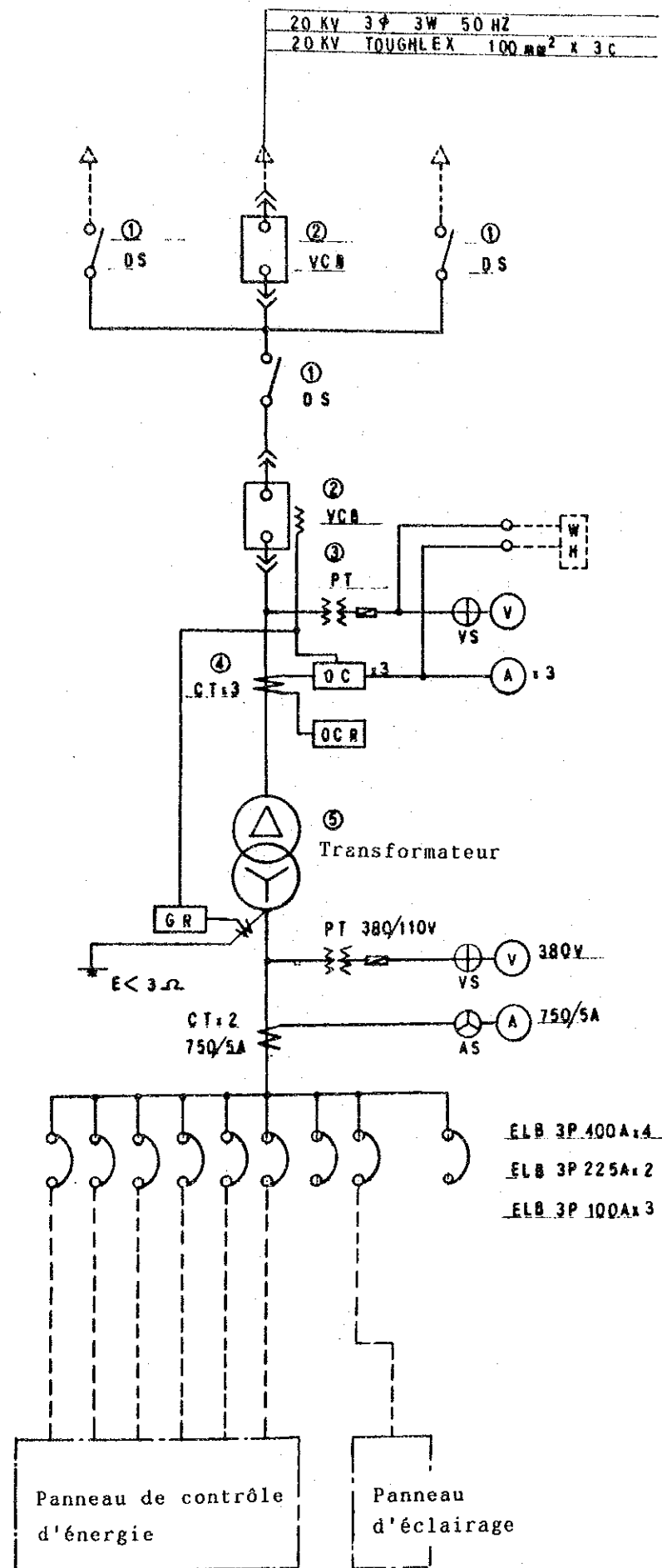
PLAN (Rez-de-chaussée)



COUPE A-A



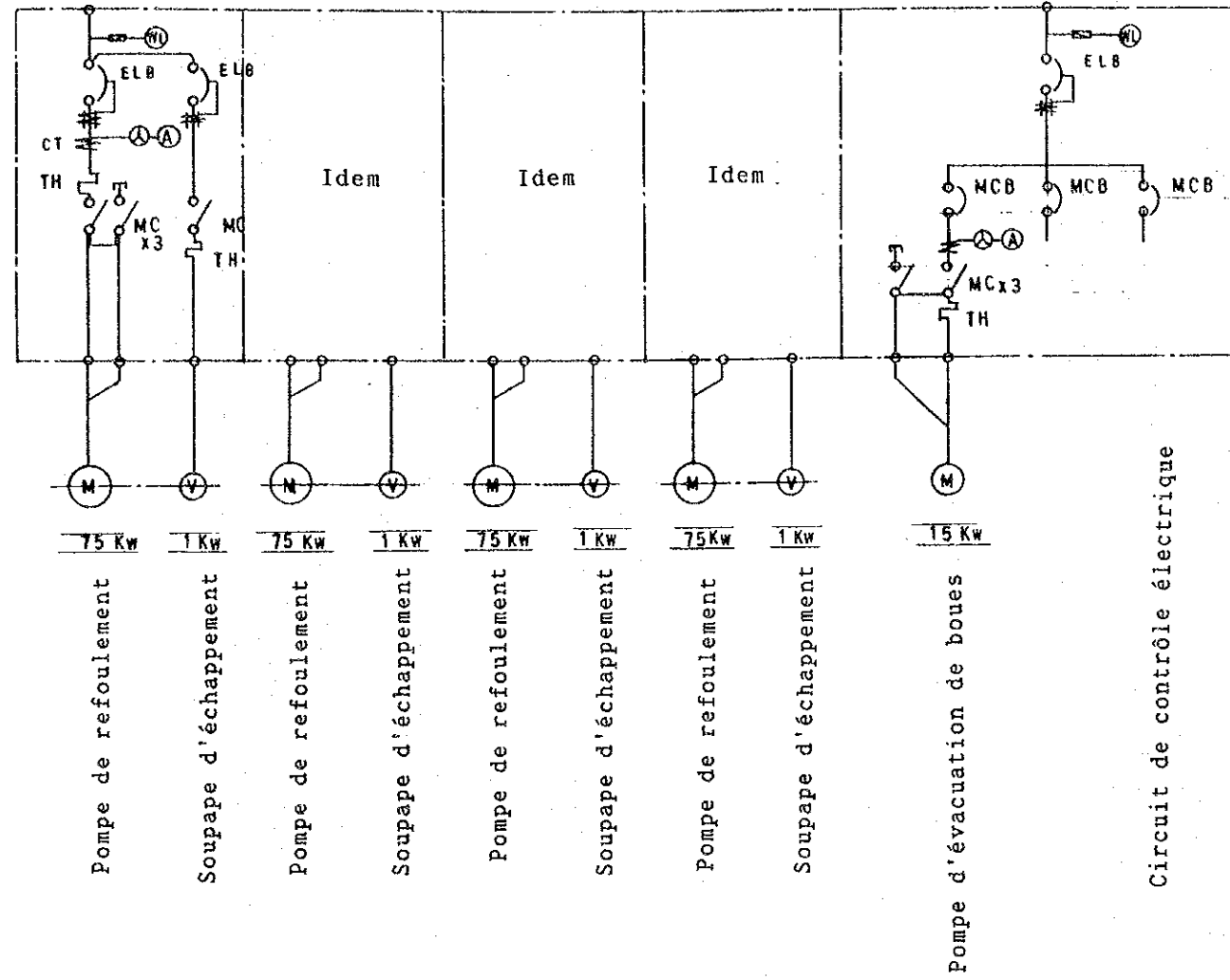
COUPE B-B

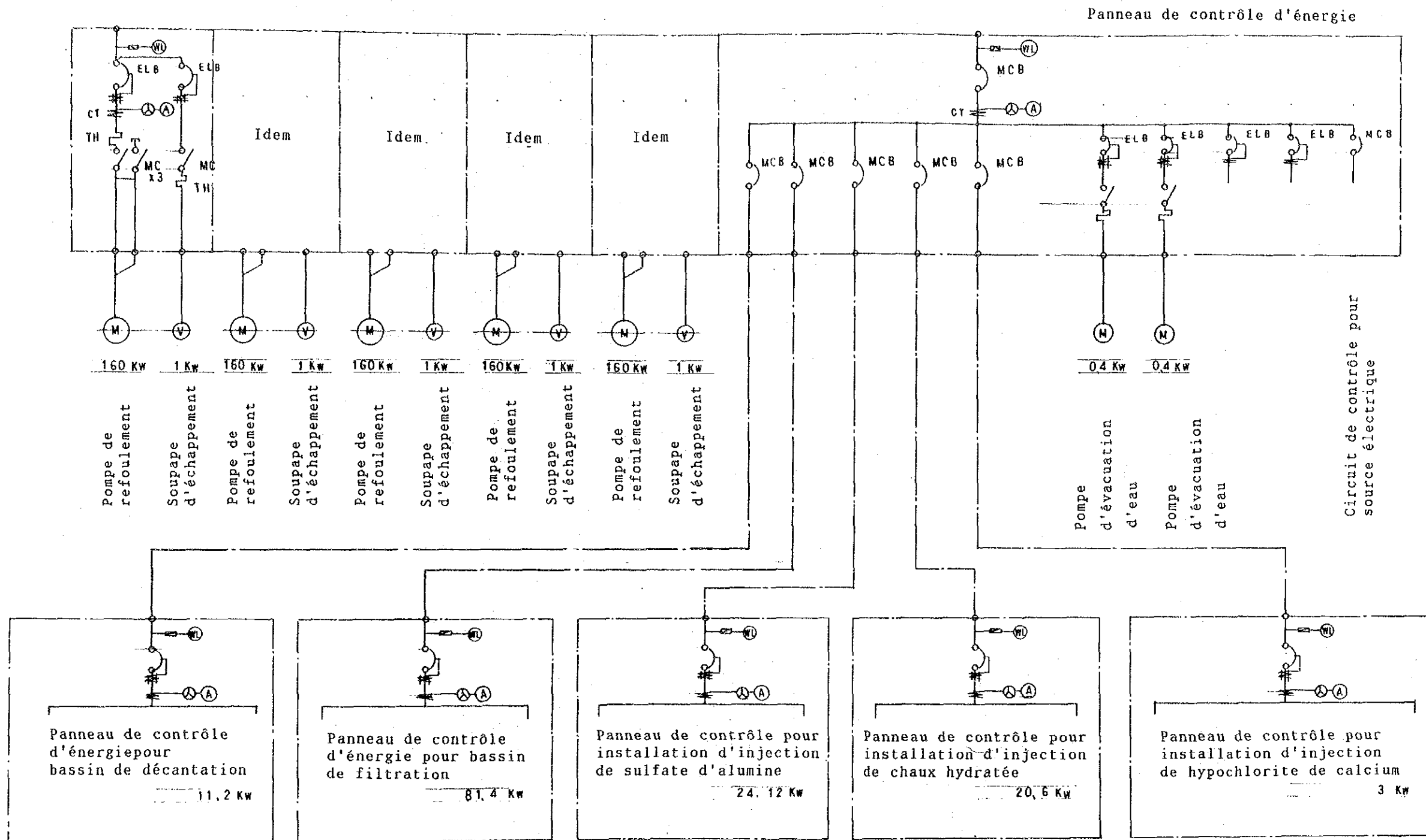


NOTE

①	DS 3P 24KV 600A 25KA
②	VCB 24KV 1200A 25KA
③	PT 24KV/110V 200VA
④	CT 50/5A 23KV 15VA
⑤	TR. 400KVA 2Q-6.6KV/380-220V

Panneau d'énergie à la station de pompage





13. PLAN DES INSTALLATIONS ELECTRIQUES A LA STATION D'EPURATION

JICA