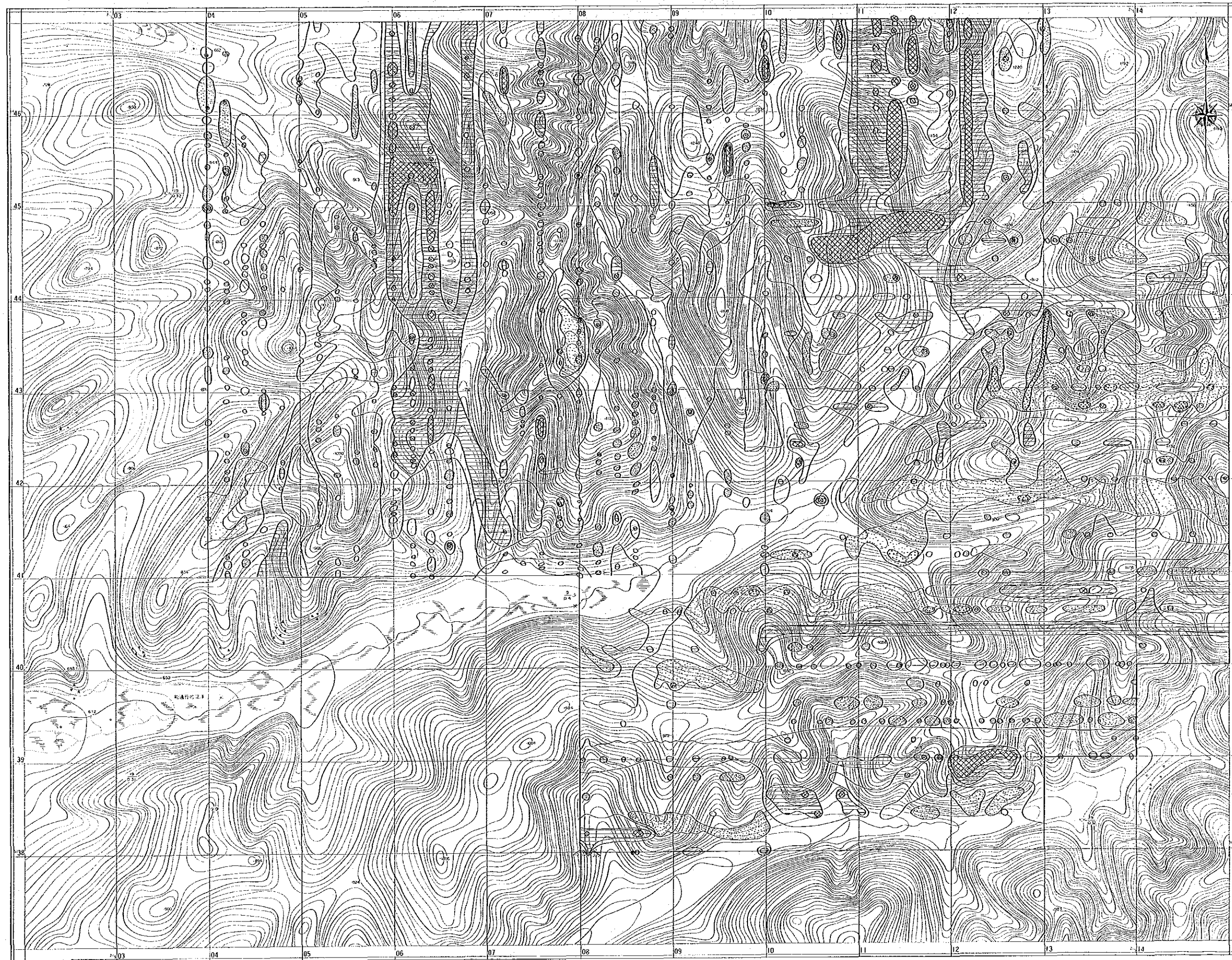
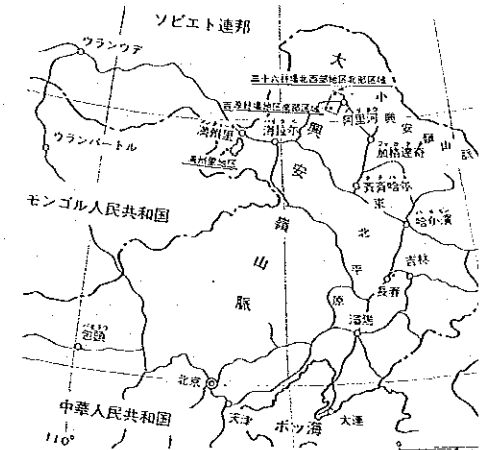


三十六、林 場



中華人民共和国レアメタル総合開発調
資源開発協力基礎調査
黒竜江西北部地域
第3年次

三十六林場北西部地区北部区
地化学探査解析結果図(第1主成)

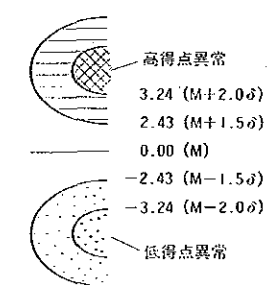


平成2年2月
国際協力事業団
金属鉱業事業団

縮尺 1:20,000



凡 例

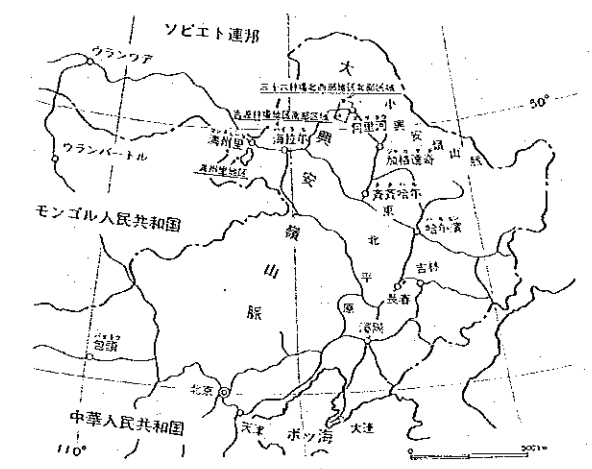


三十六林場

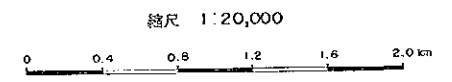


付図 13-6

中華人民共和国レアメタル総合開発調査
 資源開発協力基礎調査
 黒竜江北西部地域
 第3年次
 三十六林場北西部地区北部区域
 地化学探査解析結果図(第1主成分)



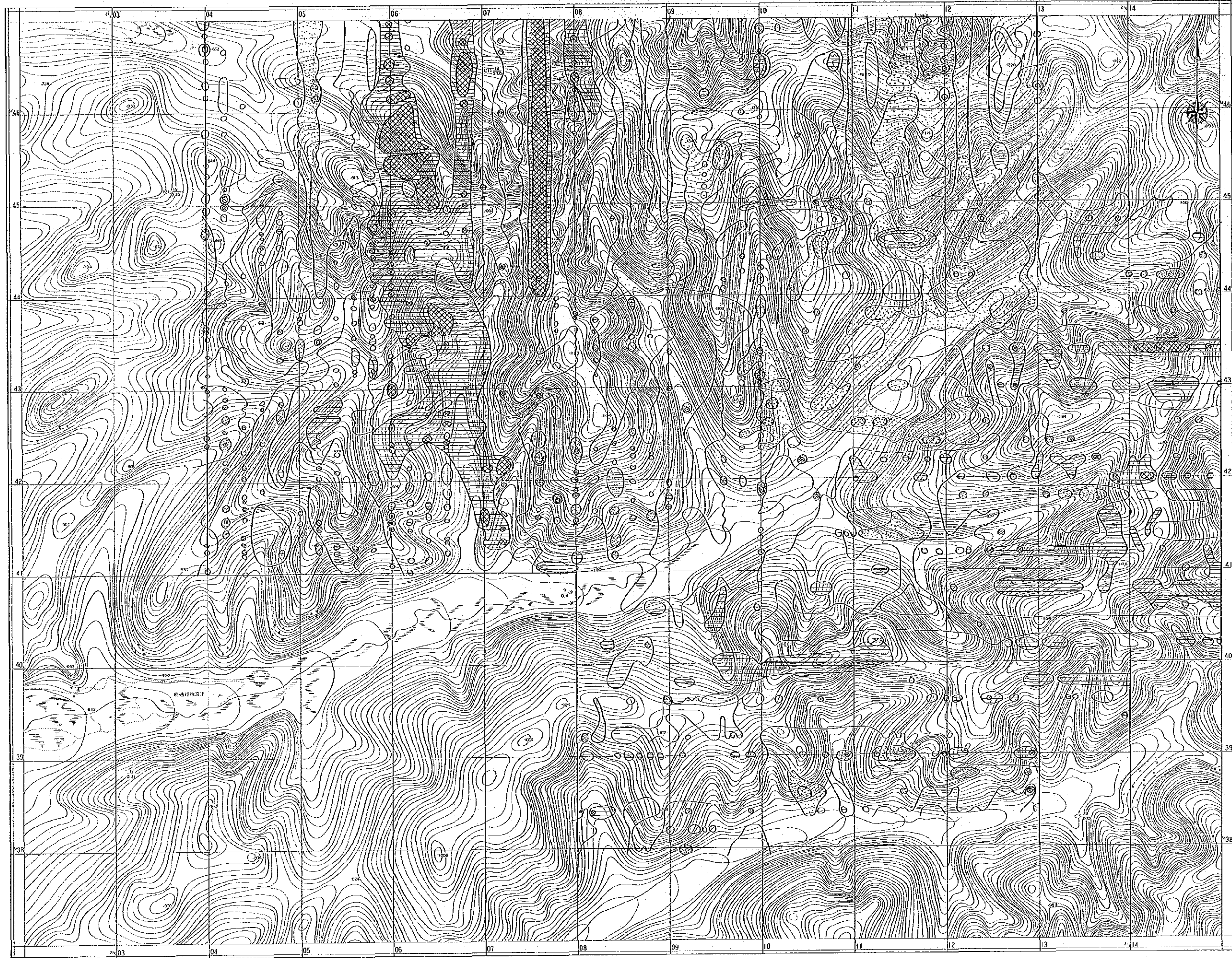
平成2年2月
 国際協力事業団
 金属鉱業事業団



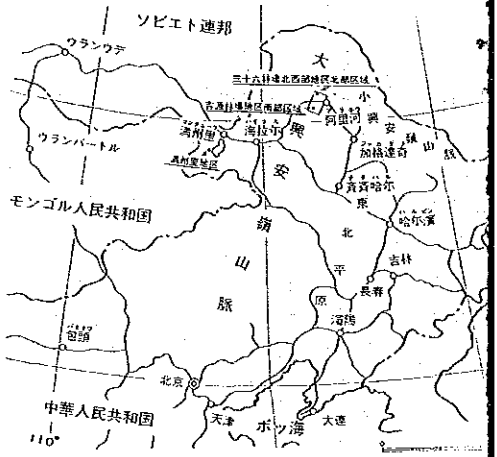
凡例

- 高得点異常
- 3.24 (M+2.0σ)
- 2.43 (M+1.5σ)
- 0.00 (M)
- 2.43 (M-1.5σ)
- 3.24 (M-2.0σ)
- 低得点異常

三十六林場

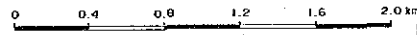


中華人民共和國レアメタル総合開発調査
 資源開発協力基礎調査
 黒竜江北西部地域
 第3年次
 三十六林場北西部地区北部区域
 地化学探査解析結果図(第2主成分)



平成2年2月
 国際協力事業団
 金属鉱業事業団

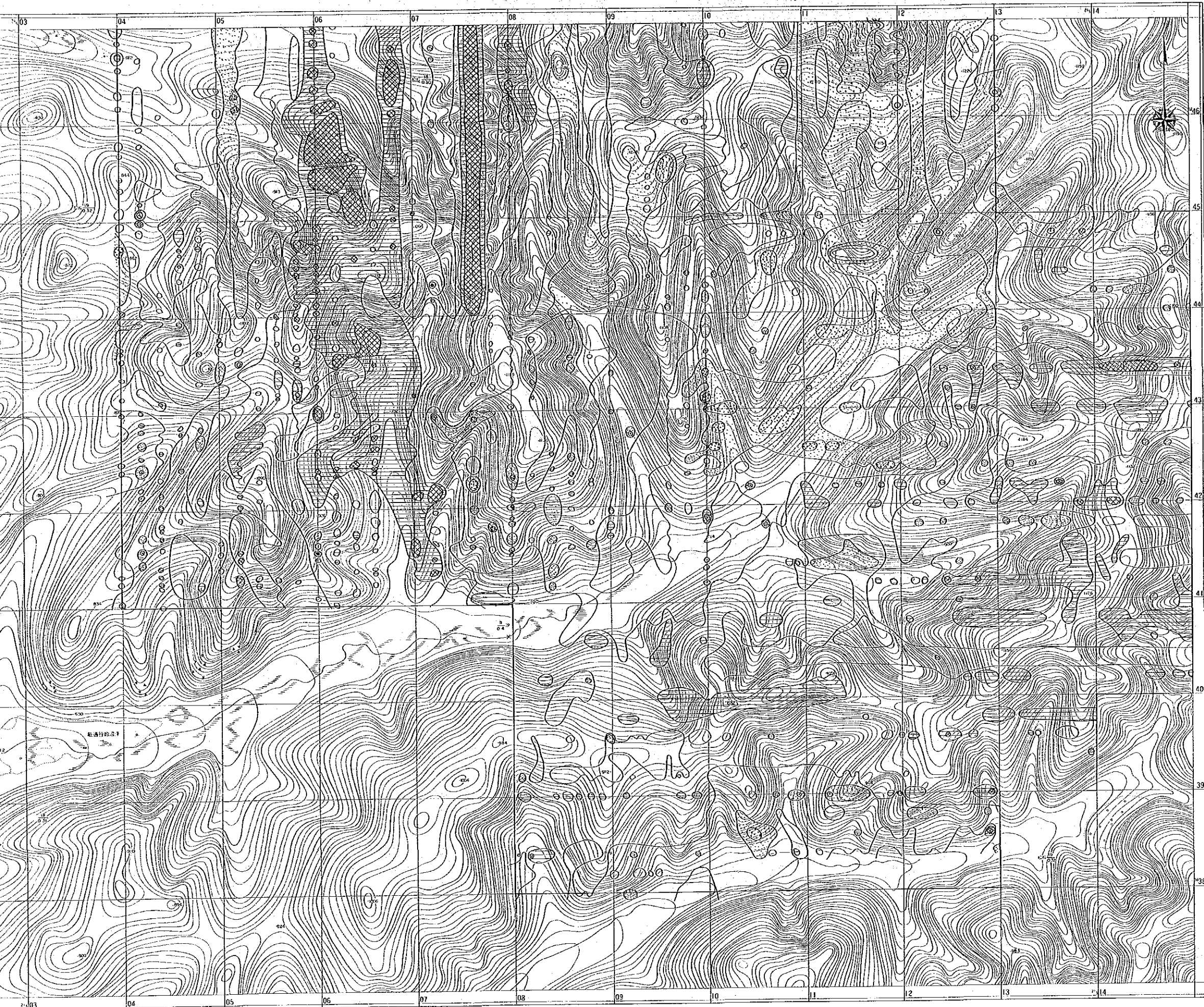
縮尺 1:20,000



凡例

- 高得点異常
- 2.02 (M+2.00)
- 1.52 (M+1.50)
- 0.00 (M)
- 1.52 (M-1.50)
- 2.02 (M-2.00)
- 低得点異常

三十六林場



付図 13-7

中華人民共和国レアメタル総合開発調査
 資源開発協力基礎調査
 黒竜江西北部地域
 第3年次
 三十六林場北西部地区北部区域
 地化学探査解析結果図 (第2主成分)



平成2年2月
 国際協力事業団
 金属鉱業事業団

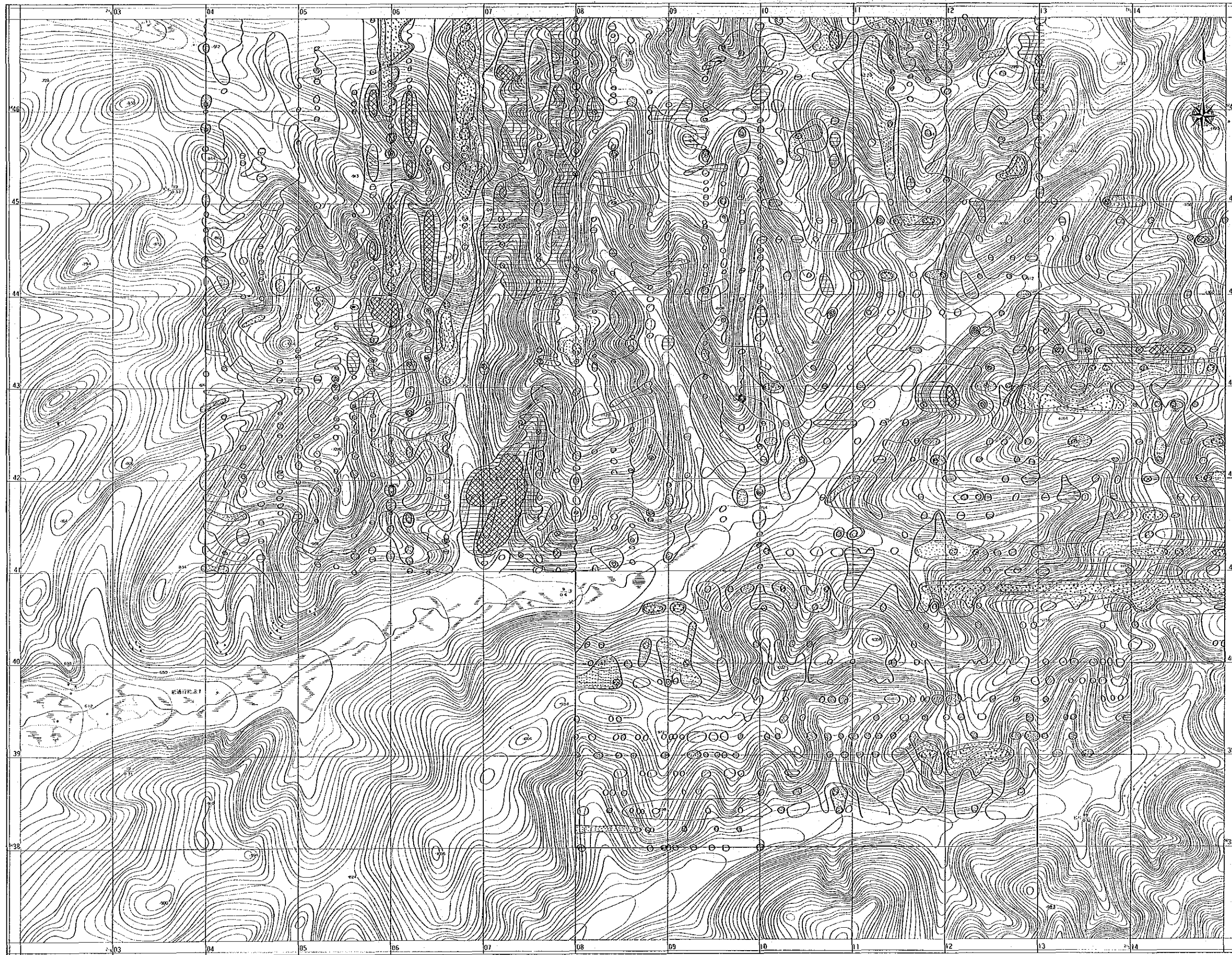
縮尺 1:20,000



凡例

- 高得点異常
 2.02 (M+2.00)
 1.52 (M+1.50)
- 0.00 (M)
- 1.52 (M-1.50)
 -2.02 (M-2.00)
- 低得点異常

三十六林場



中華人民共和国レアメタル総合開発調査
資源開発協力基礎調査
黒竜江西北部地域
第3年次

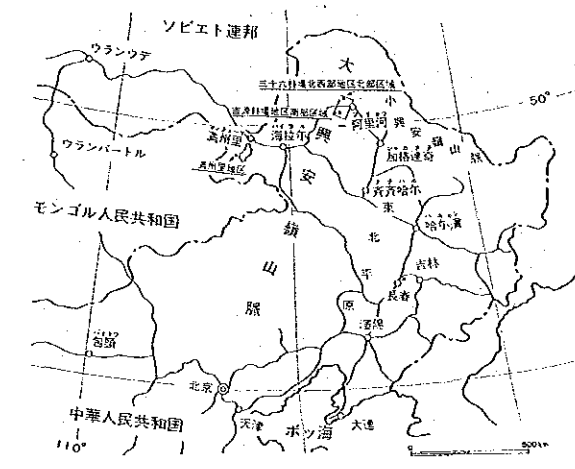
三十六林場北西部地区北部区域
地化学探査解析結果図(第3主成)

平成2年2月
国際協力事業団
金属鉱業事業団

縮尺 1:20,000

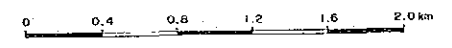
- 凡例
- 高得点異常
 - 1.56 (M+2.0σ)
 - 1.17 (M+1.5σ)
 - 0.00 (M)
 - 1.17 (M-1.5σ)
 - 1.56 (M-2.0σ)
 - 低得点異常

中華人民共和国レアメタル総合開発調査
 資源開発協力基礎調査
 黒竜江西北部地域
 第3年次
 三十六林場北西部地区北部区域
 地化学探査解析結果図 (第3主成分)



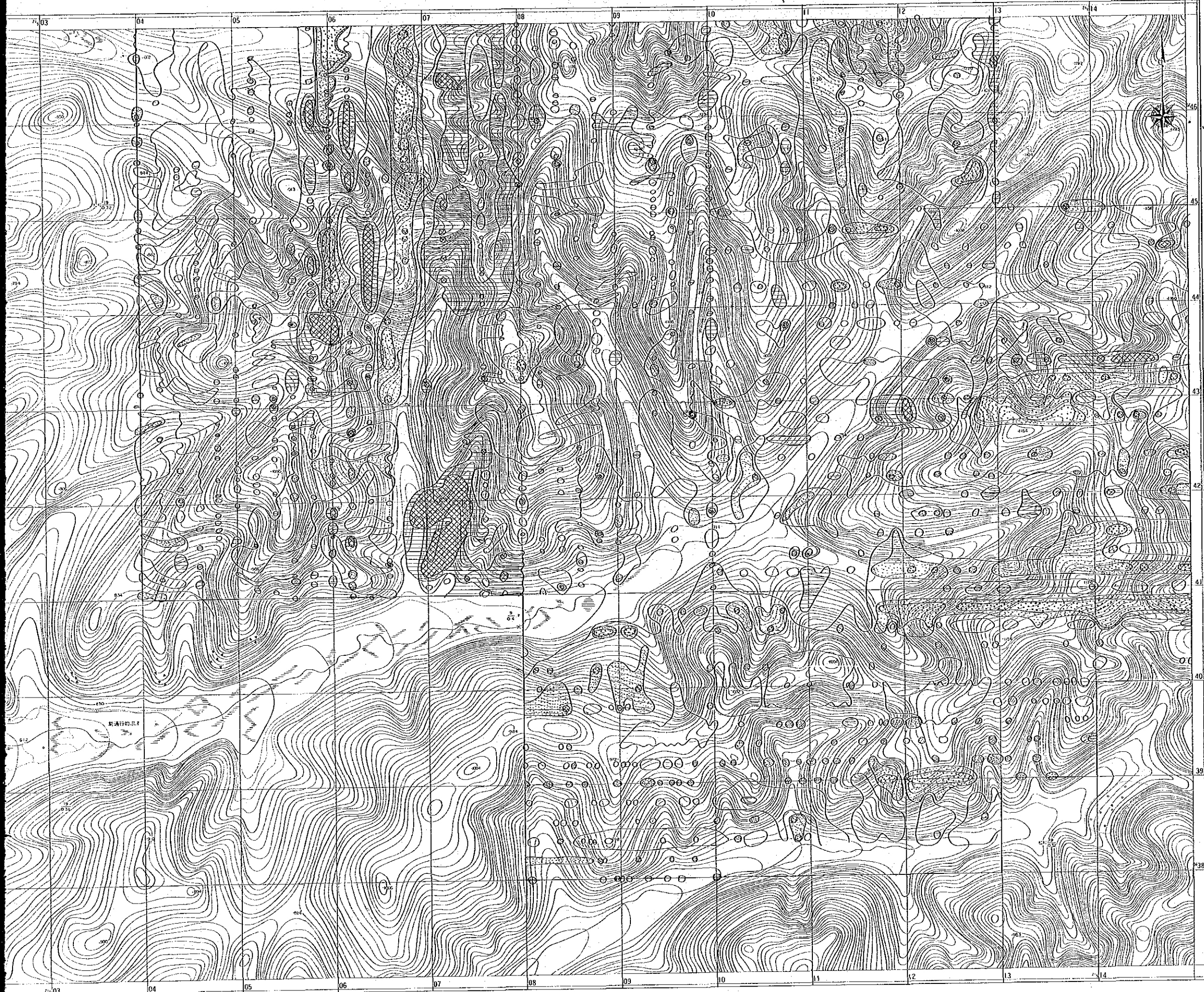
平成2年2月
 国際協力事業団
 金属鉱業事業団

縮尺 1:20,000



凡例

- 高得点異常
- 1.56 (M+2.0σ)
- 1.17 (M+1.5σ)
- 0.00 (M)
- 1.17 (M-1.5σ)
- 1.56 (M-2.0σ)
- 低得点異常



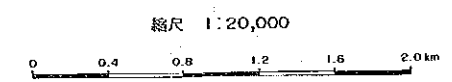


付図

中華人民共和国レアメタル総合開発調査
資源開発協力基礎調査
黒竜江西北部地域
第3年次

三十六林場北西部地区北部区域
総合解析結果図

平成2年2月
国際協力事業団
金属鉱業事業団



凡例

堆積岩類及び火山岩類	Q	礫・砂・粘土
第四紀 河川堆積物	Jsg	安山岩・安山岩質凝灰岩
ジュラ紀 甘河層	Jsl	流紋岩・流紋岩質凝灰岩・安山岩類
巻江層	Cass	砂岩
石炭紀 大古里河層	Cssl	粘板岩
貫入岩類	λ ₁	流紋岩
	ε ₁	アルカリ長石花崗岩
	ε ₂	アルカリ長石花崗斑岩
	γ ₁	花崗斑岩
	ε ₃	石英斑岩
燕山期貫入岩類	γ ₂	斜長花崗斑岩
	α	安山岩
	γ ₃	花崗閃綠斑岩
	γ ₄	花崗閃綠岩
	δ ₁	閃綠岩
	δ ₂	斜長斑岩
	γ ₅	走向傾斜
	δ	地質境界
	δ	地質断面線
	①	総地番号
	○	総合地化学異常地区
	⊖	第2主成分高得点異常(Mo-As型)
	⊕	第2主成分低得点異常(Pb-Zn型)
	⊖	第3主成分高得点異常(As型)
	⊕	第3主成分低得点異常(Cu-Mo型)

中華人民共和国レアメタル総合開発調査
 資源開発協力基礎調査
 黒竜江西北部地域
 第3年次

三十六林場西北部地区北部区域
 総合解析結果図



平成2年2月

国際協力事業団
 金属鉱業事業団

縮尺 1:20,000



凡例

- 堆積岩類及び火山岩類
- 第四紀 河川堆積物 Q 礫・砂・粘土
 - ジュラ紀
 - 甘河層 Jsg 安山岩・安山岩質凝灰岩
 - 竜江層 Jsl 流紋岩・流紋岩質凝灰岩・安山岩質火山岩類
 - 石炭紀 大古里河層
 - C3ss 砂岩
 - C3sl 粘板岩
 - 貫入岩類
 - Am 流紋岩
 - gr アルカリ長石花崗岩
 - grs 斜長花崗岩
 - gn 花崗閃緑岩
 - gn 石英斑岩
 - gn 斜長花崗岩
 - a 安山岩
 - gn 花崗閃緑岩
 - gn 花崗閃緑岩
 - gn 閃緑岩
 - gn 斜長斑岩
 - 燕山期貫入岩類
 - gn 走向傾斜
 - gn 地質境界
 - gn 地質断面線
 - gn 採掘地番号
 - gn 総合地化学異常地区
 - gn 第2主成分高得点異常(Mo-As型)
 - gn 第2主成分低得点異常(Pb-Zn型)
 - gn 第3主成分高得点異常(As型)
 - gn 第3主成分低得点異常(Cu-Mo型)

