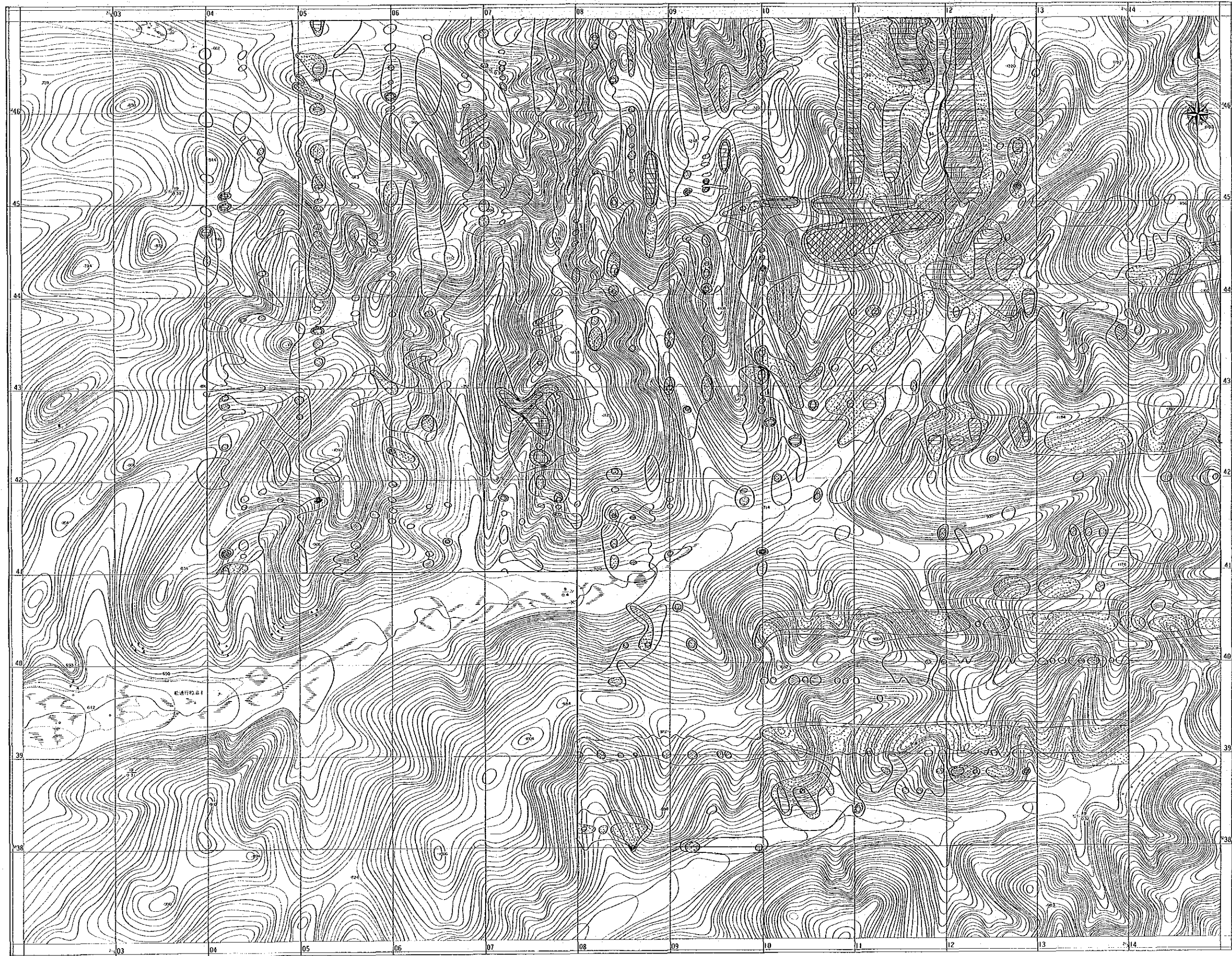
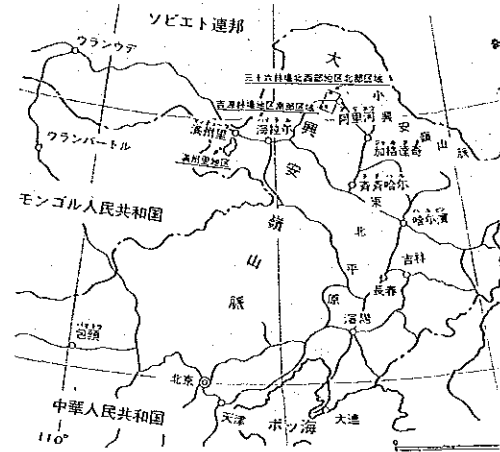


三十六林場



中華人民共和国レアメタル総合開発調査
資源開発協力基礎調査
黒竜江北西部地域
第3年次

三十六林場北西部地区北部区域
地化学探査解析結果図 (Pb)

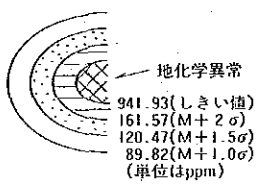


平成2年2月
国際協力事業団
金属鉱業事業団

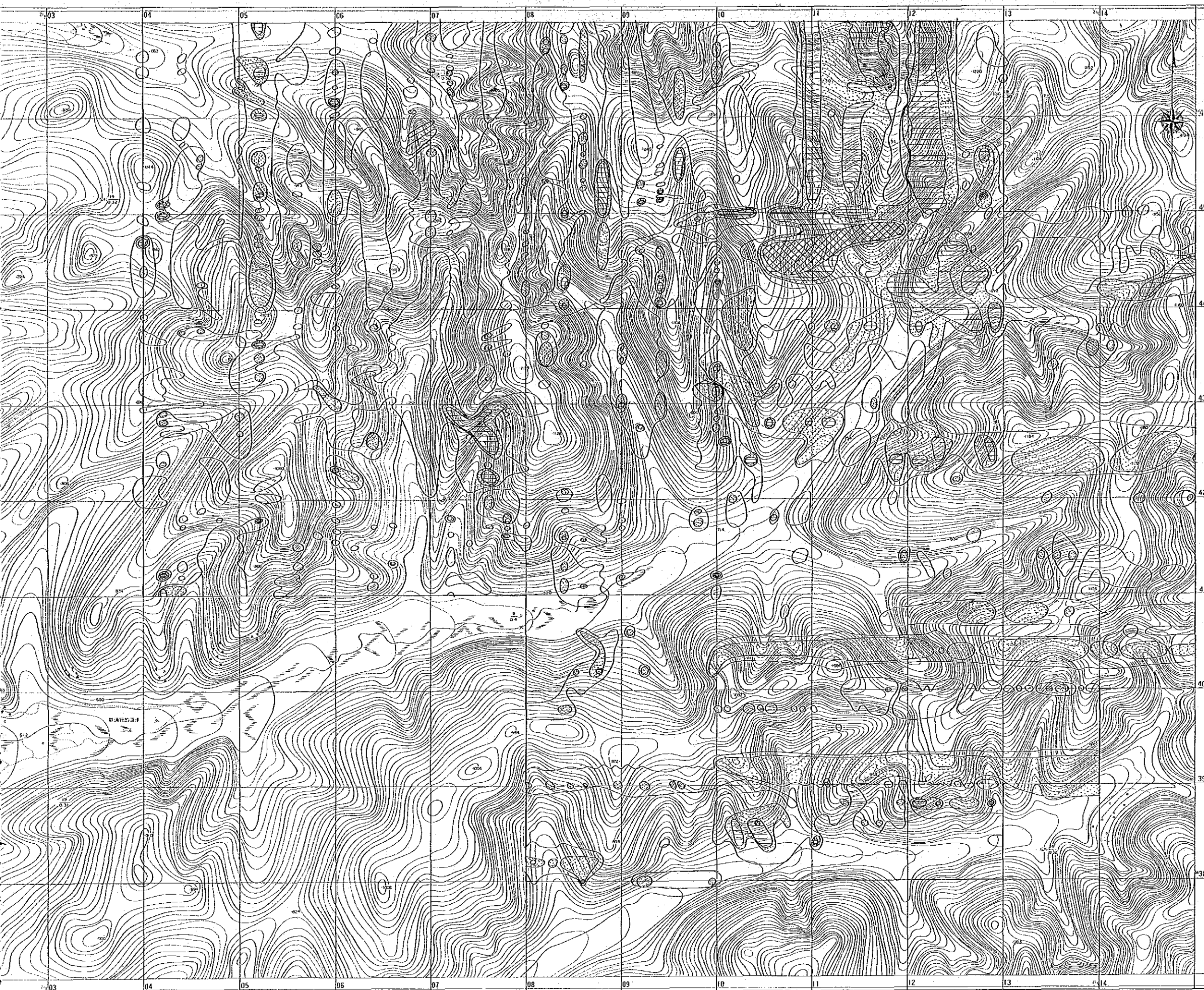
縮尺 1:20,000



凡例



三十六林場



付図 13-2

中華人民共和国レアメタル総合開発調査
 資源開発協力基礎調査
 黒竜江西北部地域
 第3年次

三十六林場北西部地区北部区域
 地化学探査解析結果図 (Pb)

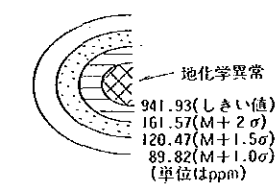


平成2年2月
 国際協力事業団
 金属鉱業事業団

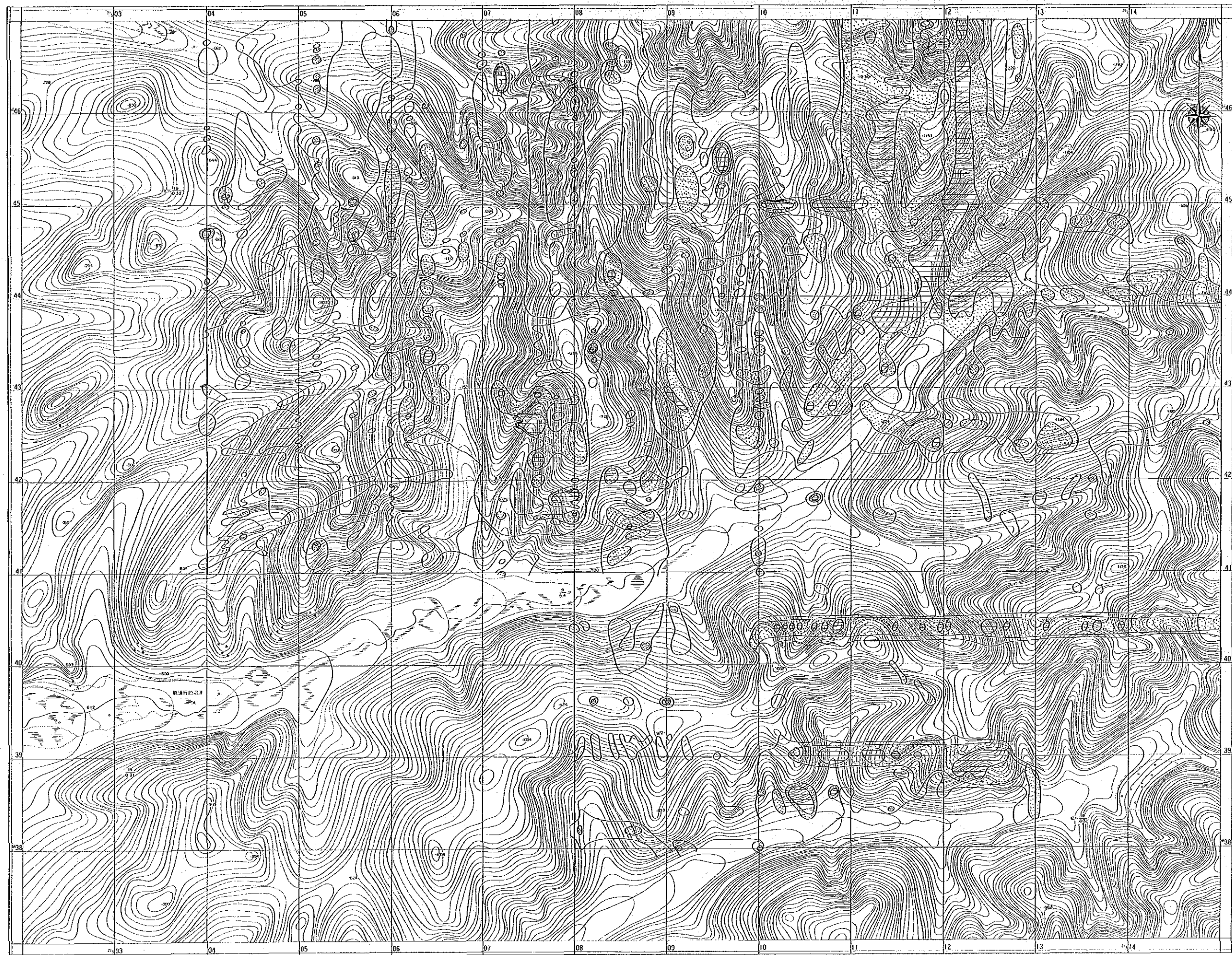
縮尺 1:20,000



凡例



三十六林場



中華人民共和国レアメタル総合開発調査
資源開発協力基礎調査
黒竜江西北部地域
第3年次

三十六林場北西部地区北部区域
地化学探査解析結果図 (Zn)

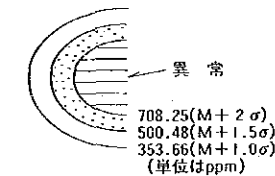


平成2年2月
国際協力事業団
金属鉱業事業団

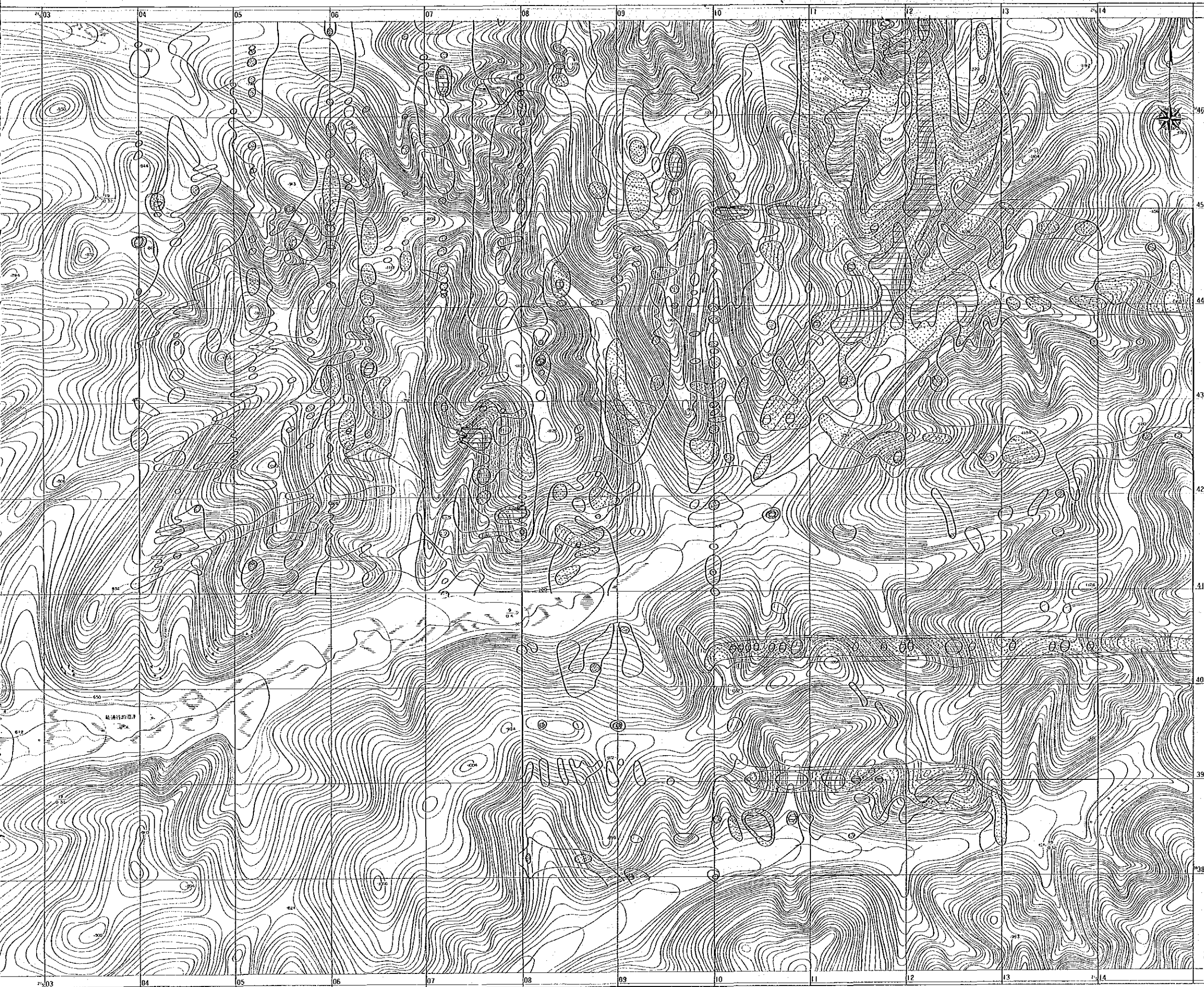
縮尺 1:20,000



凡例



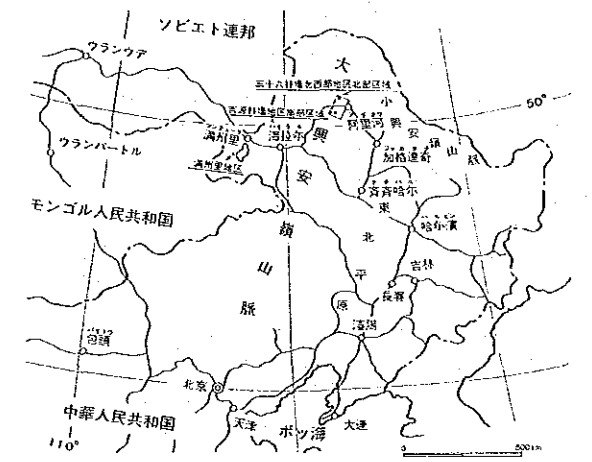
三十六林場



付図 13-3

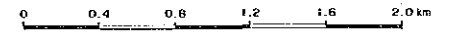
中華人民共和国レアメタル総合開発調査
 資源開発協力基礎調査
 黒竜江西北部地域
 第3年次

三十六林場北西部地区北部区域
 地化学探査解析結果図 (Zn)

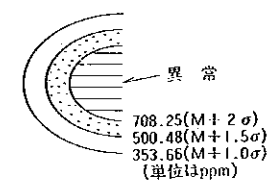


平成2年2月
 国際協力事業団
 金属鉱業事業団

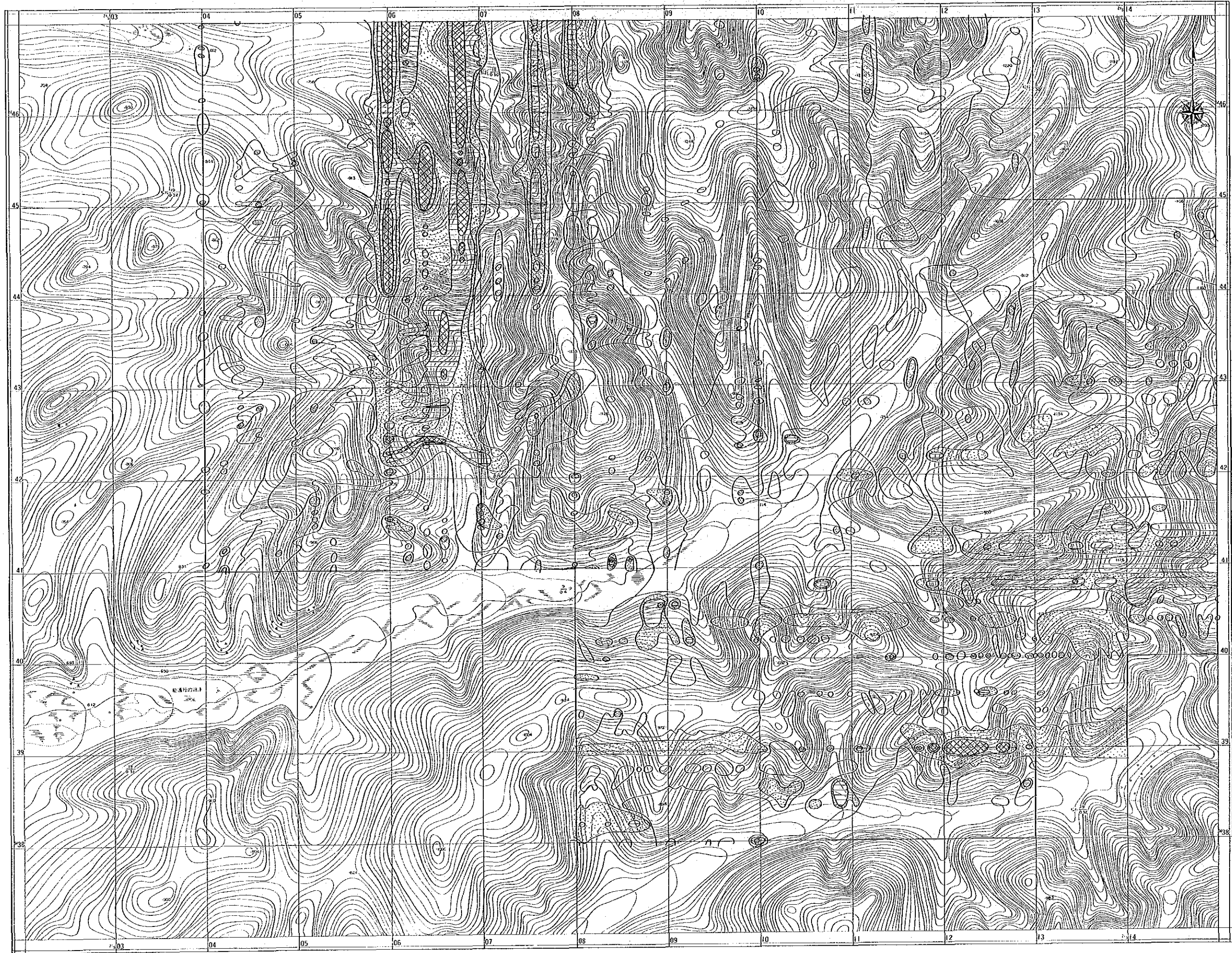
縮尺 1:20,000



凡例

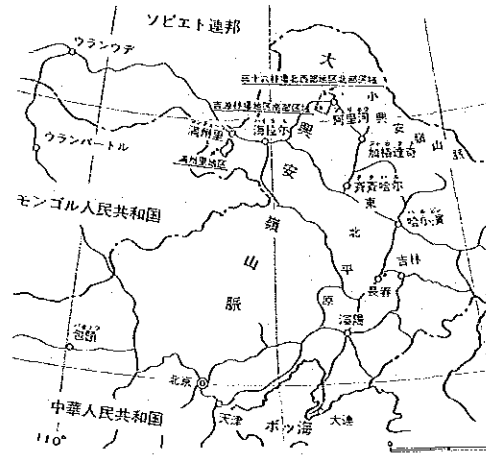


三十六林場



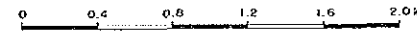
付
 中華人民共和国レアメタル総合開発調査
 資源開発協力基礎調査
 黒竜江西北部地域
 第3年次

三十六林場北西部地区北部区域
 地化学探査解析結果図 (Mo)



平成2年2月
 国際協力事業団
 金属鉱業事業団

縮尺 1:20,000



凡例

- 地化学異常
- 28.40 (1.5 σ 値)
- 11.48 (M+2 σ)
- 7.97 (M+1.5 σ)
- 5.53 (M+1.0 σ)
- (単位: ppm)

三十六林場



付図 13-4

中華人民共和国レアメタル総合開発調査
 資源開発協力基礎調査
 黒竜江西北部地域
 第3年次

三十六林場北西部地区北部区域
 地化学探査解析結果図 (Mo)

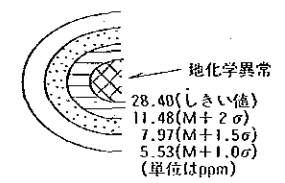


平成2年2月
 国際協力事業団
 金属鉱業事業団

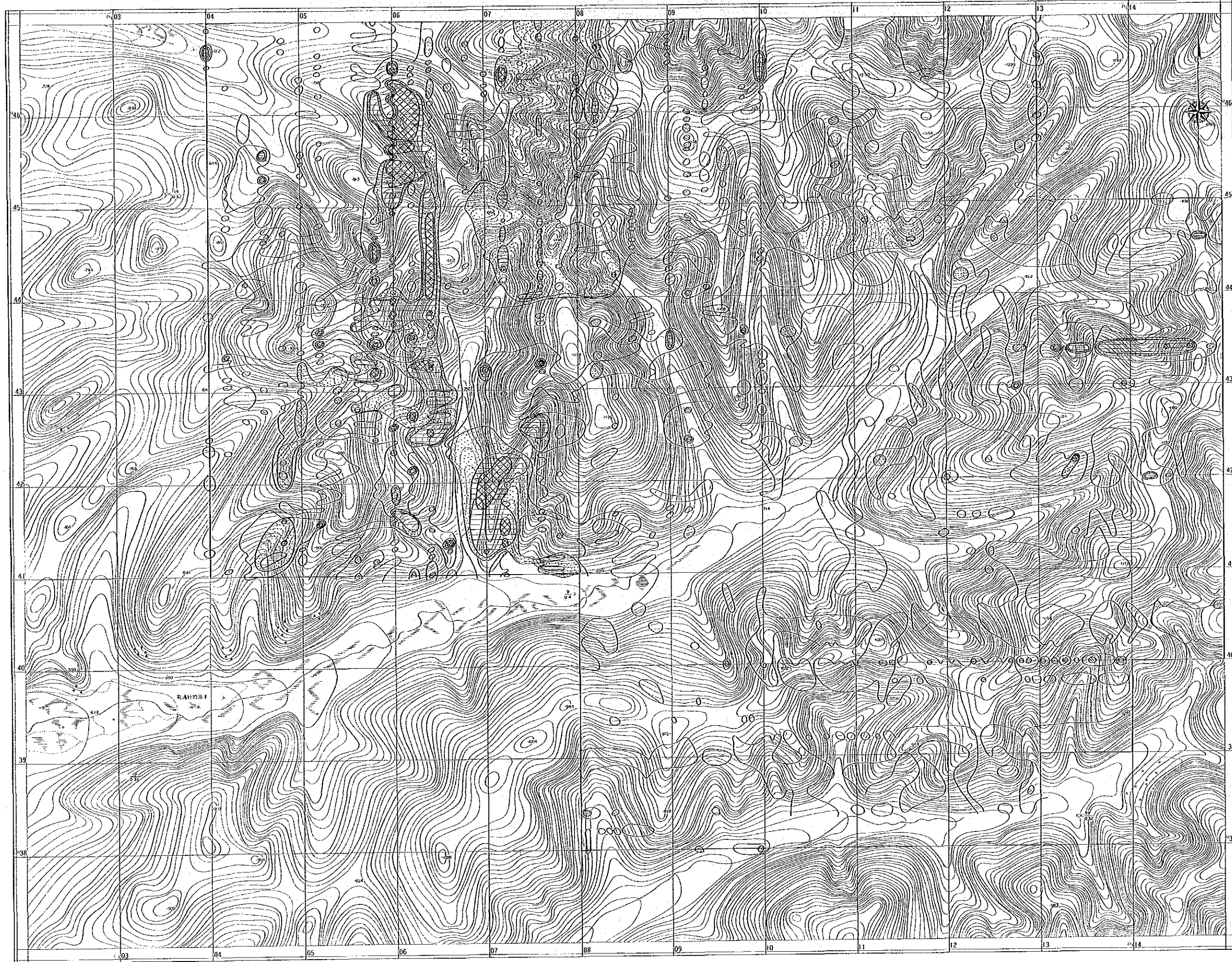
縮尺 1:20,000



凡例

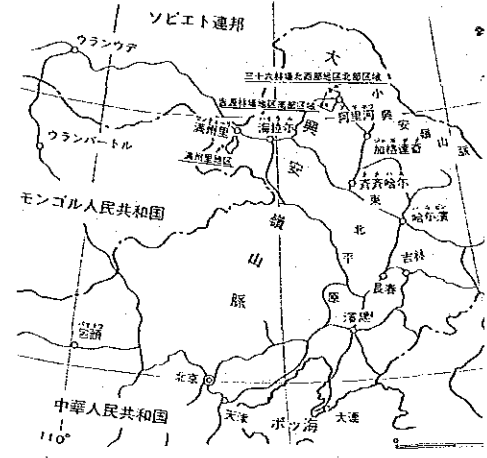


三十六林場



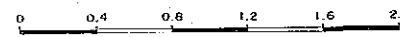
中華人民共和国レアメタル総合開発調査
資源開発協力基礎調査
黒竜江西北部地域
第3年次

三十六林場北西部地区北部区域
地化学探査解析結果図 (As)



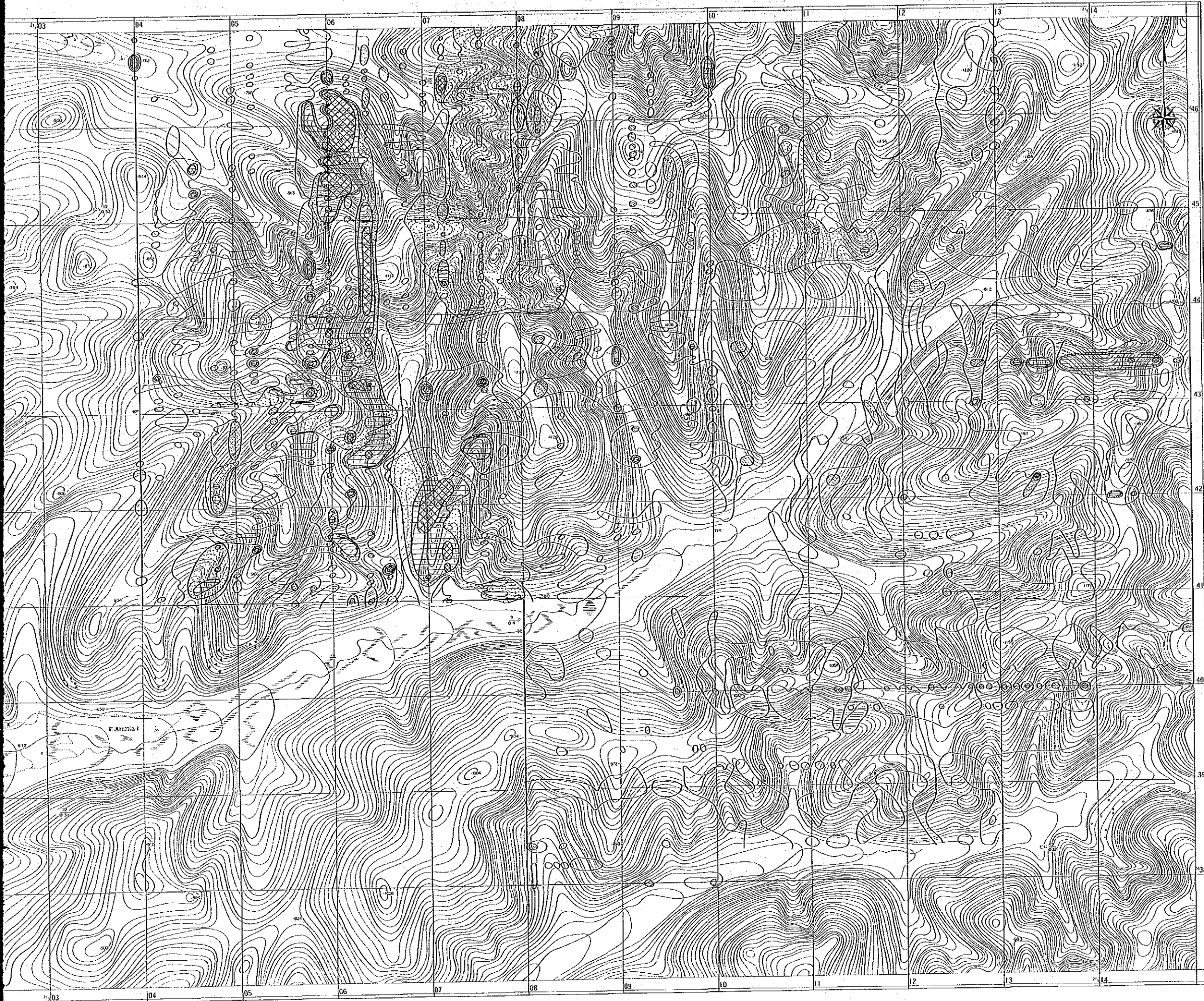
平成2年2月
国際協力事業団
金属鉱業事業団

縮尺 1:20,000



凡例

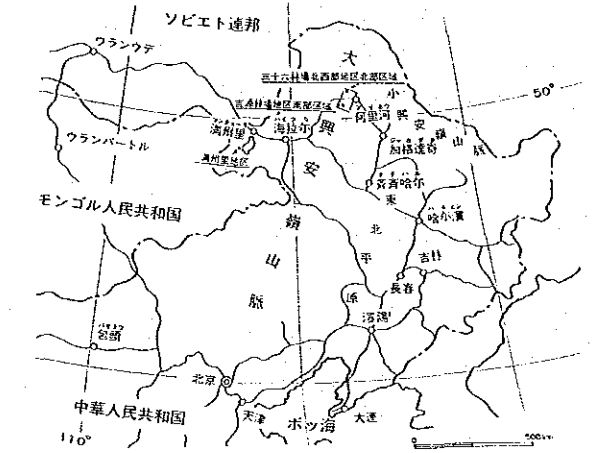
- 地化学異常
- 44.30(しきい値)
- 20.46(M+2σ)
- 16.49(M+1.5σ)
- 13.29(M+1.0σ)
- (単位はppm)



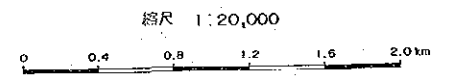
付図 13-5

中華人民共和国レアメタル総合開発調査
 資源開発協力基礎調査
 黒竜江北西部地域
 第3年次


三十六林場北西部地区北部区域
 地化学探査解析結果図 (As)



平成2年2月
 国際協力事業団
 金属鉱業事業団



凡例

-  地化学異常
- 44.30(Lさい値)
- 20.46(M+2σ)
- 16.49(M+1.5σ)
- 13.29(M+1.0σ)
- (単位はppm)