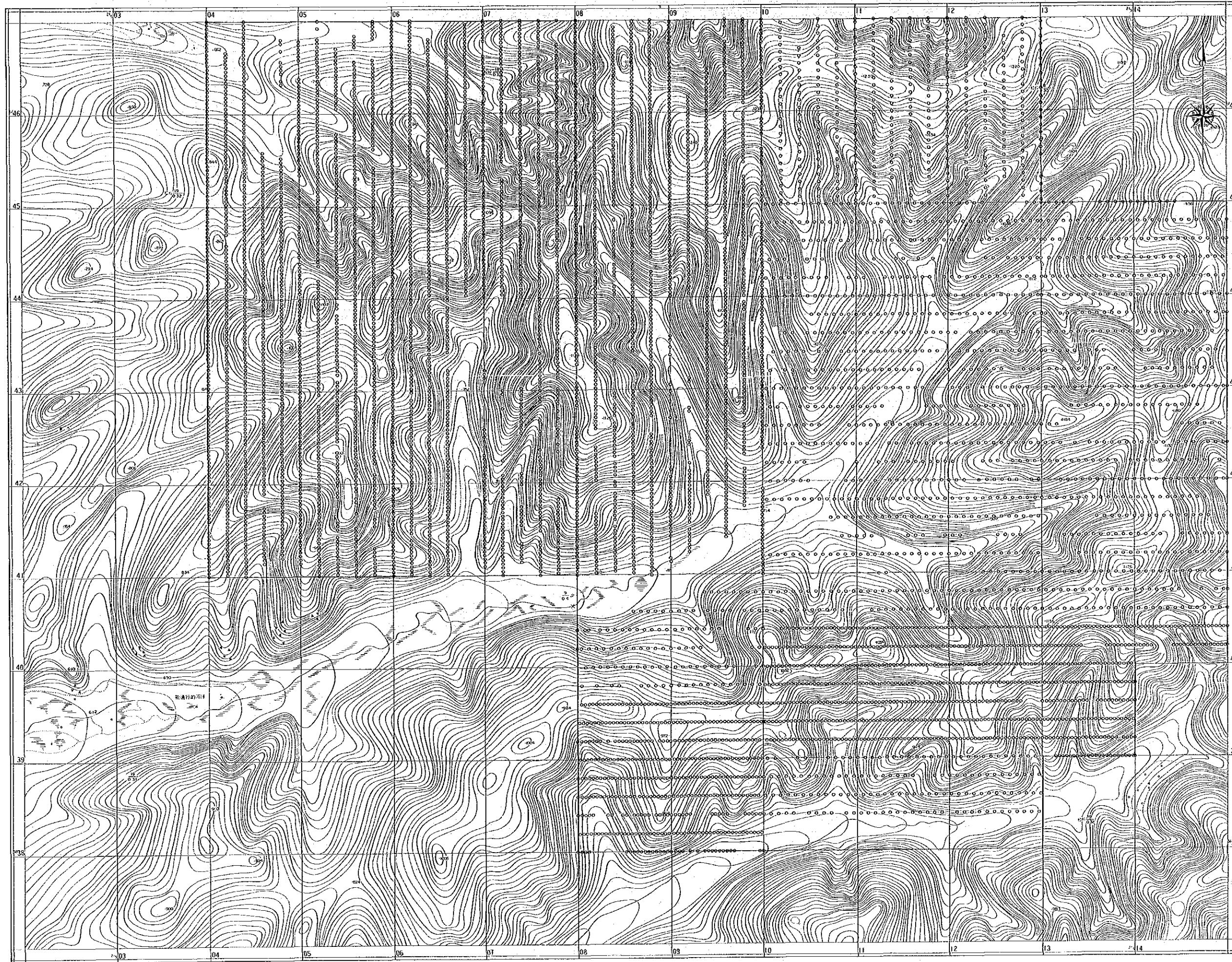


三十六林場

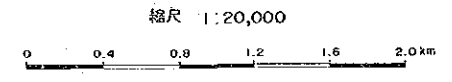


付図

中華人民共和国レアメタル総合開発調査  
資源開発協力基礎調査  
黒竜江北西部地域  
第3年次

三十六林場北西部地区北部区域  
試料採取位置図(地化学探査)

平成2年2月  
国際協力事業団  
金属鉱業事業団

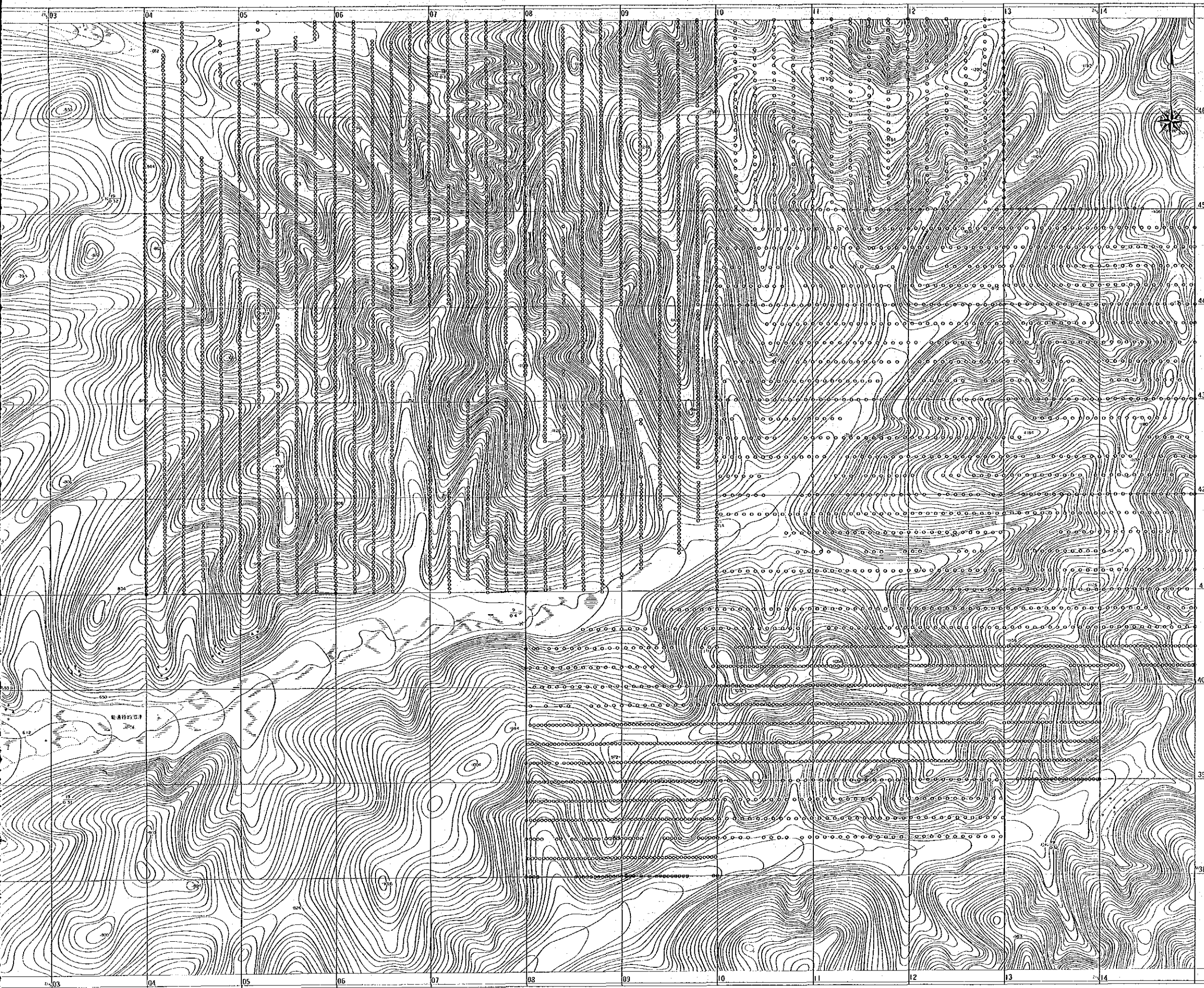


凡例

○ 土壤試料採取位置



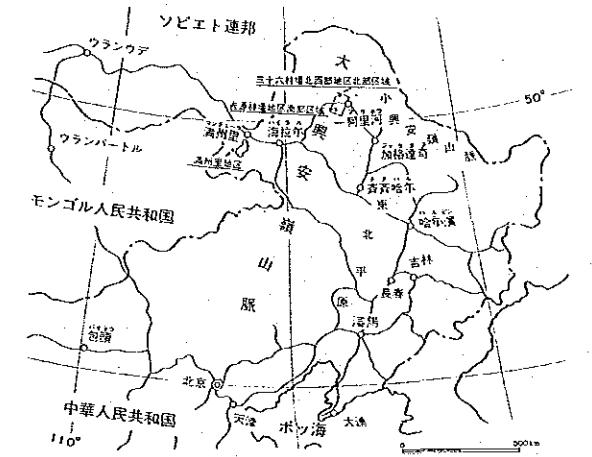
三十六林場



付図 10-2

中華人民共和国レアメタル総合開発調査  
資源開発協力基礎調査  
黒竜江西北部地域  
第3年次

三十六林場北西部地区北部区域  
試料採取位置図(地化学探査)



平成2年2月  
国際協力事業団  
金属鉱業事業団

縮尺 1:20,000

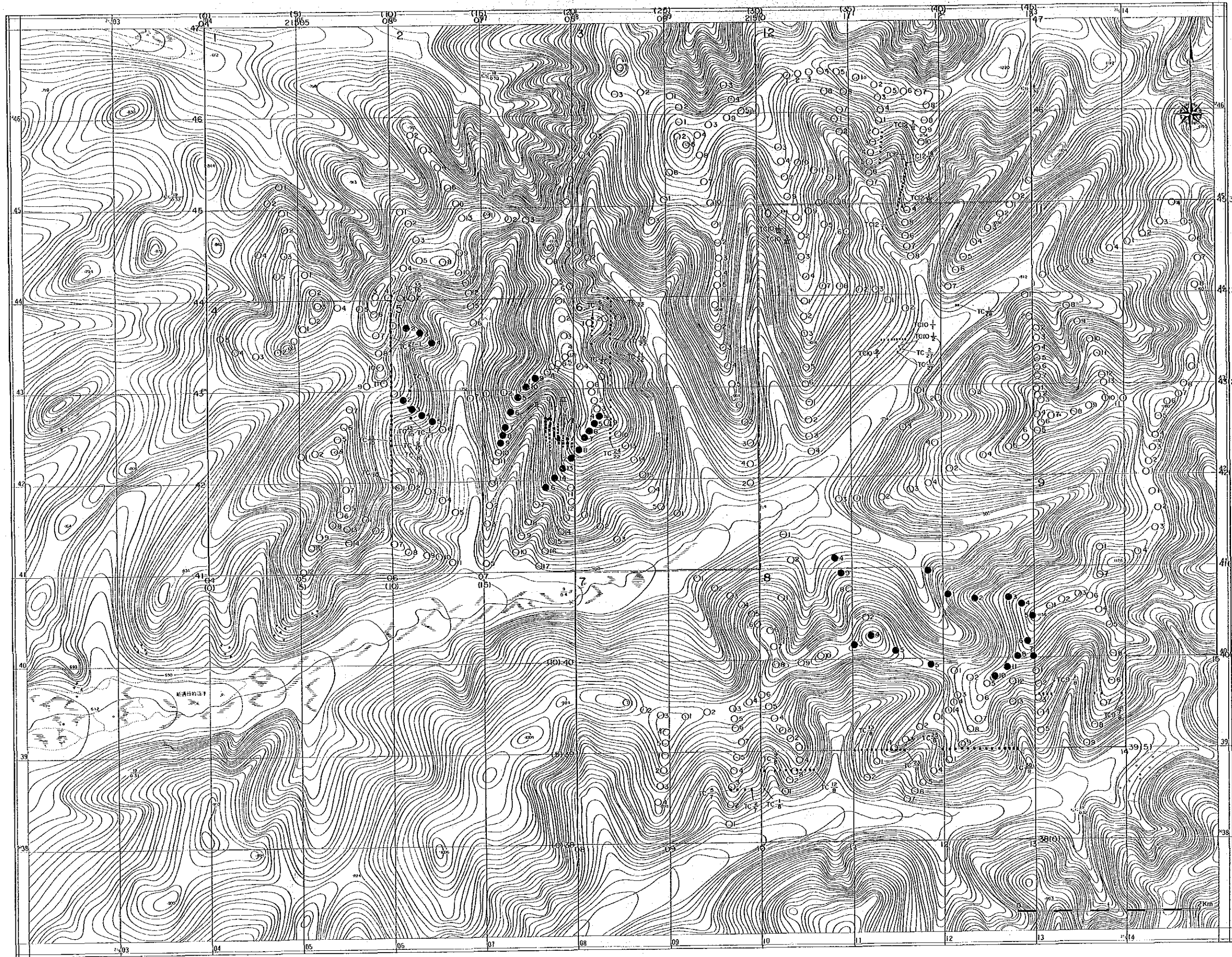


凡例

○ 土壌試料採取位置

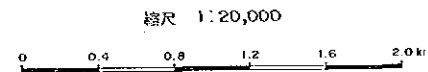


三十六林切



付  
 中華人民共和国レアメタル総合開発調査  
 資源開発協力基礎調査  
 黒竜江西北部地域  
 第3年次  
 三十六林場北西部地区北部区域  
 トレンチ・ビット位置図

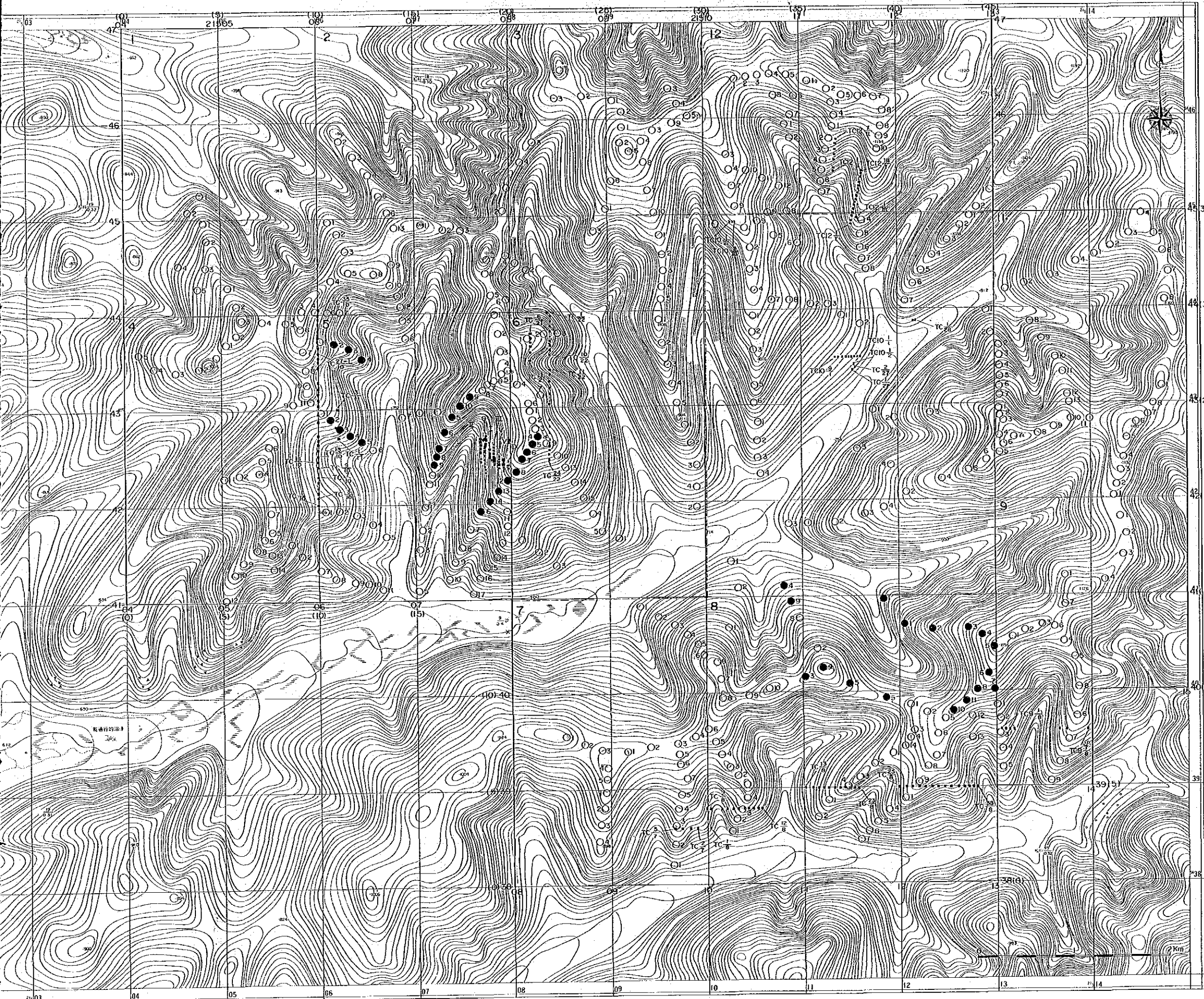
平成2年2月  
 国際協力事業団  
 金属鉱業事業団



- 凡例
- ビット位置
  - ビット位置(日本側で調査したもの)
  - トレンチ位置
  - TC1, TC2, TC3, TC4, TC5, TC6, TC7, TC8, TC9, TC10, TC11, TC12
  - トレンチ位置(日本側で調査したもの)
  - 調査範囲

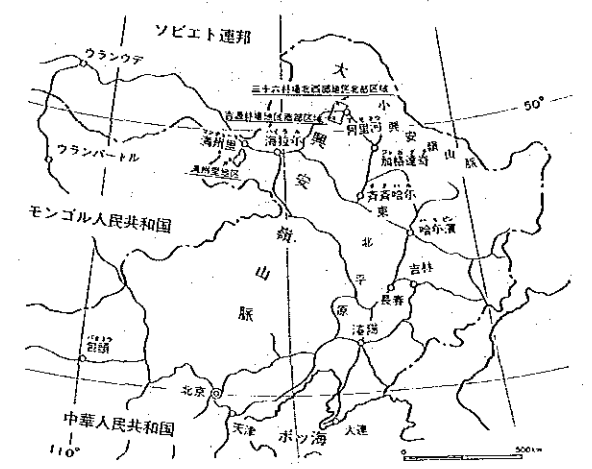


三十六林場



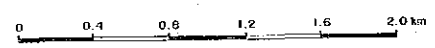
付図 11

中華人民共和国レアメタル総合開発調査  
 資源開発協力基礎調査  
 黒竜江北西部地域  
 第3年次  
 三十六林場北西部地区北部区域  
 トレンチ・ピット位置図



平成2年2月  
 国際協力事業団  
 金属鉱業事業団

縮尺 1:20,000



凡例

- ピット位置
- ピット位置(日本側で調査したもの)
- ┌──┴──┐ トレンチ位置
- , ○, △, ▽, ☆ トレンチ位置(日本側で調査したもの)
- 調査範囲



三十六林場

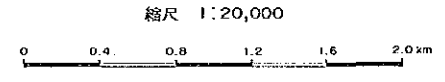


付区

中華人民共和国レアメタル総合開発調査  
資源開発協力基礎調査  
黒竜江西北部地域  
第3年次

三十六林場西北部地区北部区域  
鉱徴地・変質帯分布図

平成2年2月  
国際協力事業団  
金属鉱業事業団



- 凡 例
- |     |          |            |
|-----|----------|------------|
| 鉱 徴 | ●        | ゴッサン       |
|     | ●        | 磁鉄鉱        |
| 変質帯 | (Ser)    | 絹雲石化帯      |
|     | (Chl)    | 緑泥石化帯      |
|     | (ChlEpi) | 緑泥石化・緑簾石化帯 |
|     | (Epi)    | 緑簾石化帯      |
|     | (Py)     | 黄鉄鉱鉛染帯     |
|     | (Lm)     | 褐鉄帯        |
|     | (1)      | 鉱徴地番号      |
|     | □        | 調査範囲       |





中華人民共和国レアメタル総合開発調査  
資源開発協力基礎調査  
黒竜江西北部地域  
第3年次

三十六林場北西部地区北部区域  
鉍微地・変質帯分布図



平成2年2月  
国際協力事業団  
金属鉍業事業団

縮尺 1:20,000

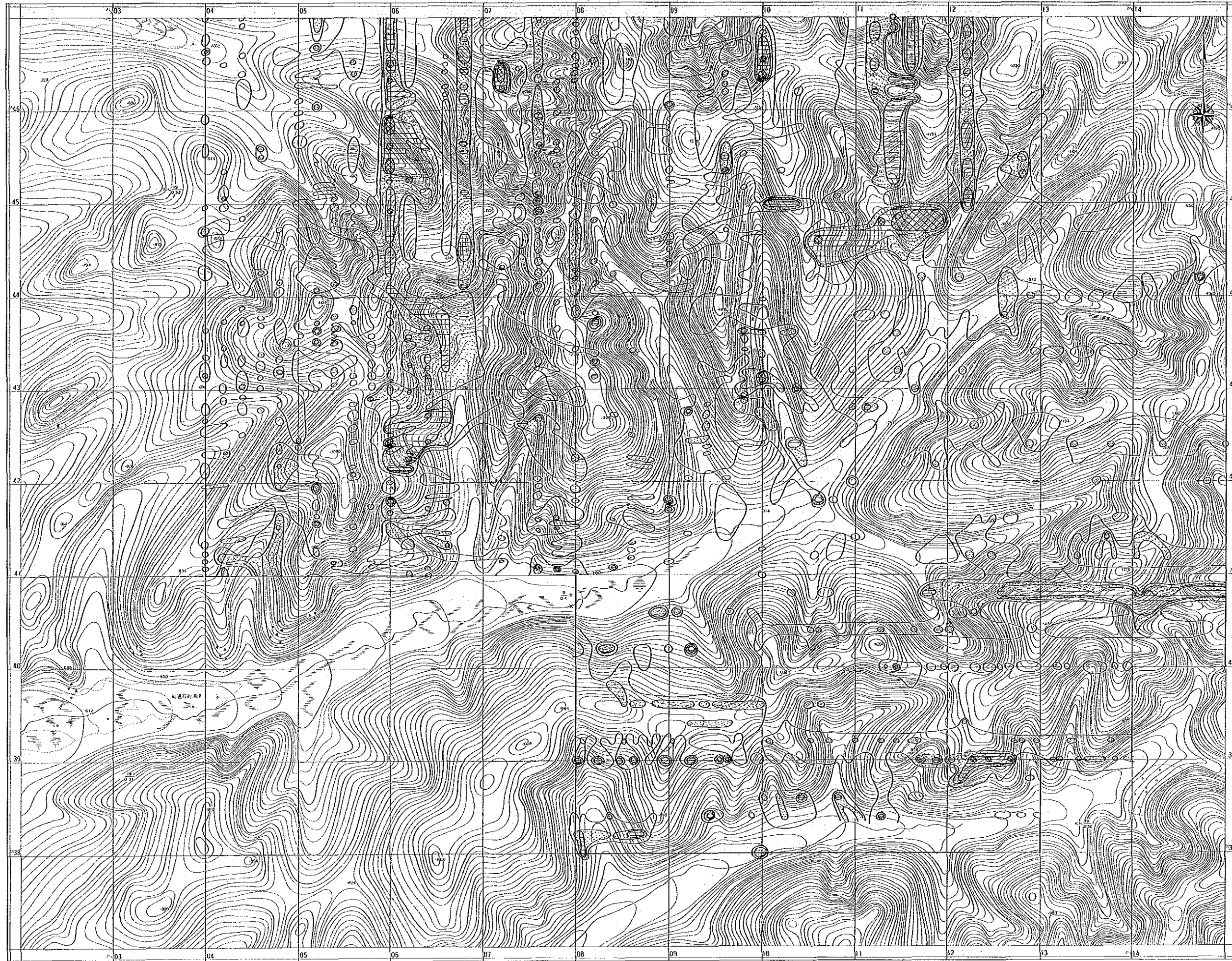


凡例

- 鉍微
  - ゴッサン
  - Mt 磁鉄鉍
- 変質帯
  - Ser 絹雲母化帯
  - Chl 緑泥石化帯
  - ChlEpi 緑泥石化・緑糜石化帯
  - Epi 緑糜石化帯
  - Py 黄鉄鉍染帯
  - Lm 褐鉄鉍帯
- 鉍微地番号
- 調査範囲

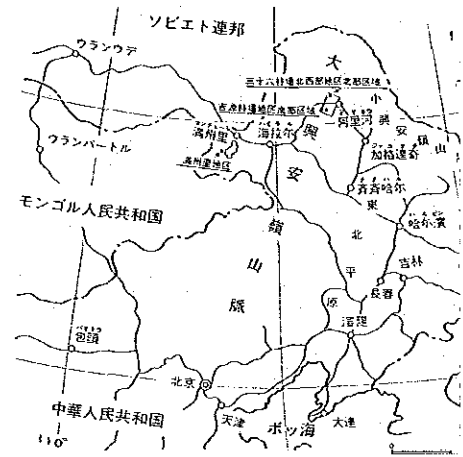


三十六林場



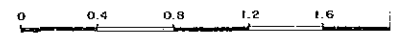
中華人民共和国レアメタル総合開発部  
資源開発協力基礎調査  
黒竜江西北部地域  
第3年次

三十六林場北西部地区北部区  
地化学探査解析結果図 (C)

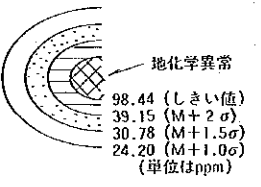


平成2年2月  
国際協力事業団  
金属鉱業事業団

縮尺 1:20,000

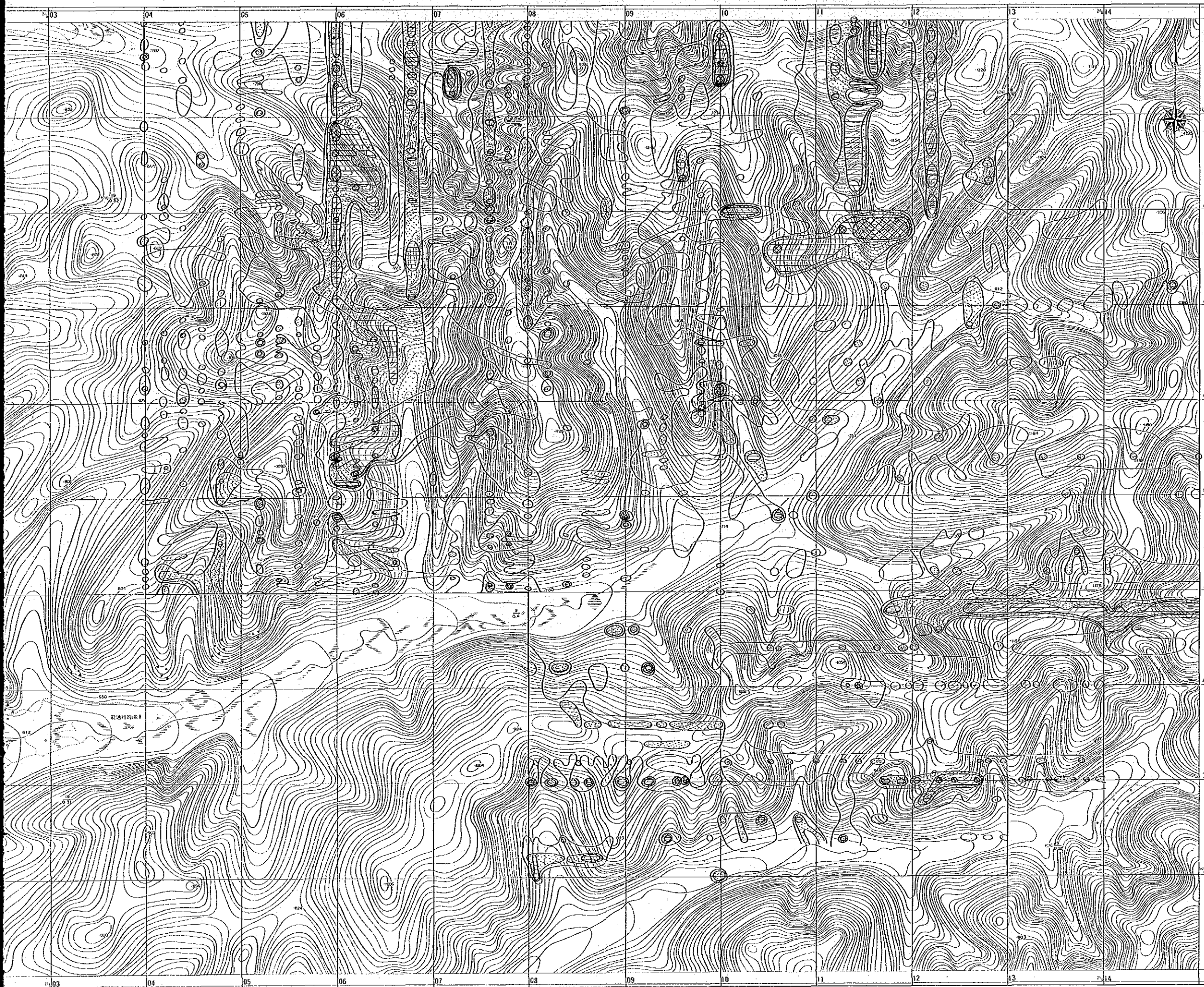


凡例





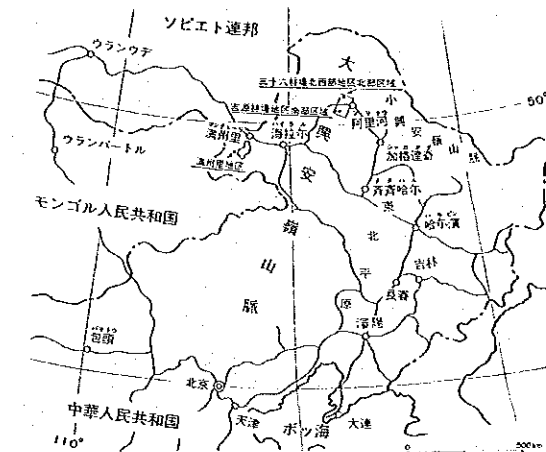
三十六林場



付図 13-1

中華人民共和国レアメタル総合開発調査  
 資源開発協力基礎調査  
 黒竜江西北部地域  
 第3年次

三十六林場北西部地区北部区域  
 地化学探査解析結果図 (Cu)



平成2年2月  
 国際協力事業団  
 金属鉱業事業団

縮尺 1:20,000



凡例

