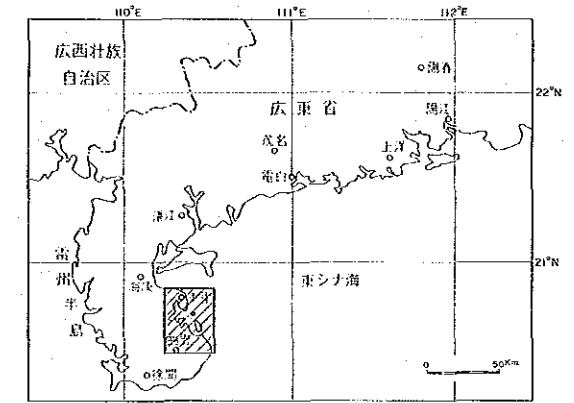


中華人民共和国レアメタル総合開発調査  
資源開発協力基礎調査  
広東南西部沿岸地域  
第2年次

東里地区ボーリング解析  
モナザイト分析品位図



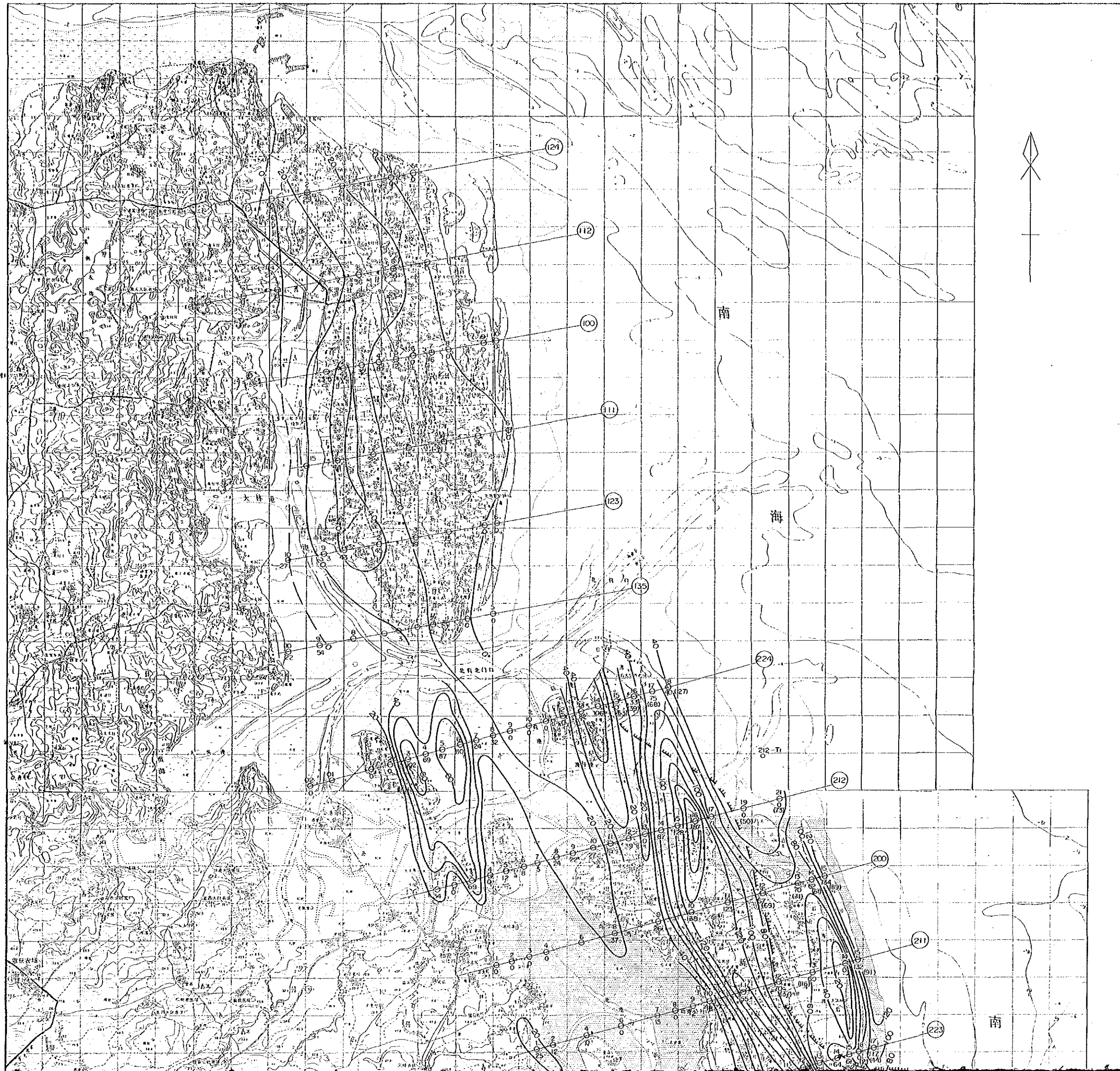
平成元年2月  
国際協力事業団  
金属鉱業事業団

縮尺 1:50,000  
0 1 2 3 4 5 km

凡例

(単位) g/m<sup>3</sup>  
カットオフ 合計重鉱物品位 3 kg/m<sup>3</sup>

- 上盤鉱体
- ( ) 下盤鉱体

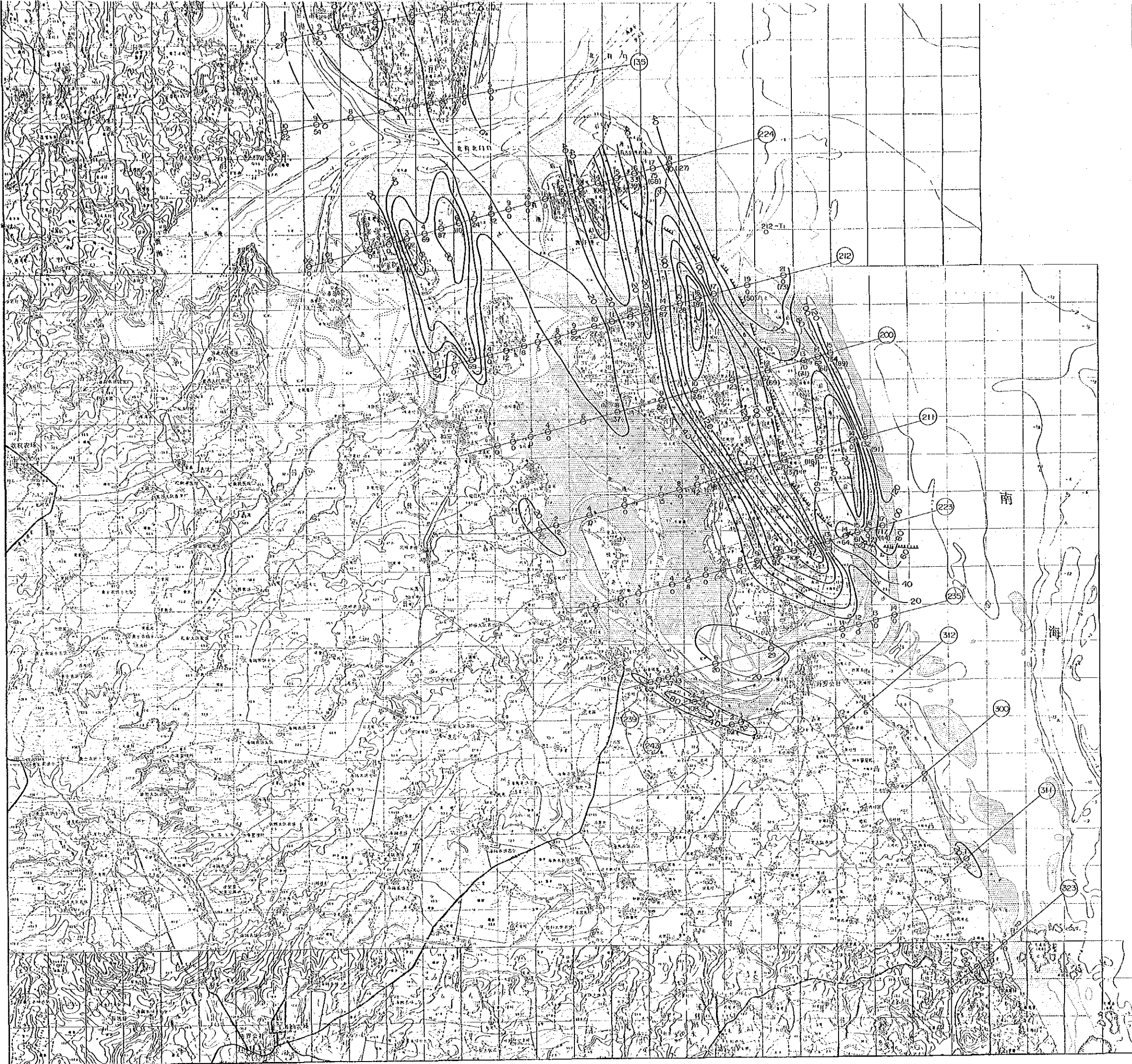


凡例

(単位) g/m<sup>2</sup>  
カットオフ 合計重鉱物品位 3 kg/m<sup>2</sup>

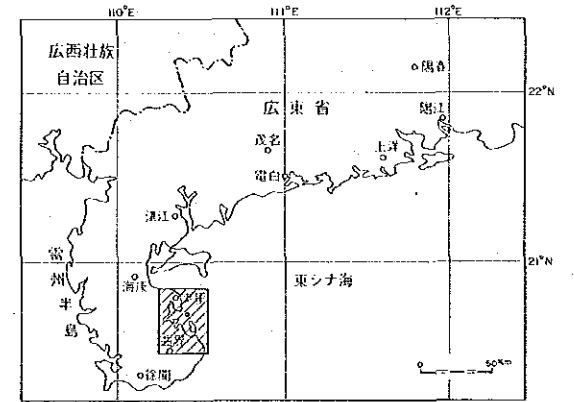
— 上盤鉱体

( ) 下盤鉱体



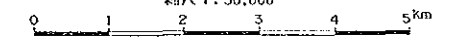
中華人民共和国レアメタル総合開発調査  
資源開発協力基礎調査  
広東南西部沿岸地域  
第2年次

東里地区ボーリング解析  
ゼノタイム分析品位図



平成元年 2月  
国際協力事業団  
金属鉱業事業団

縮尺 1: 50,000



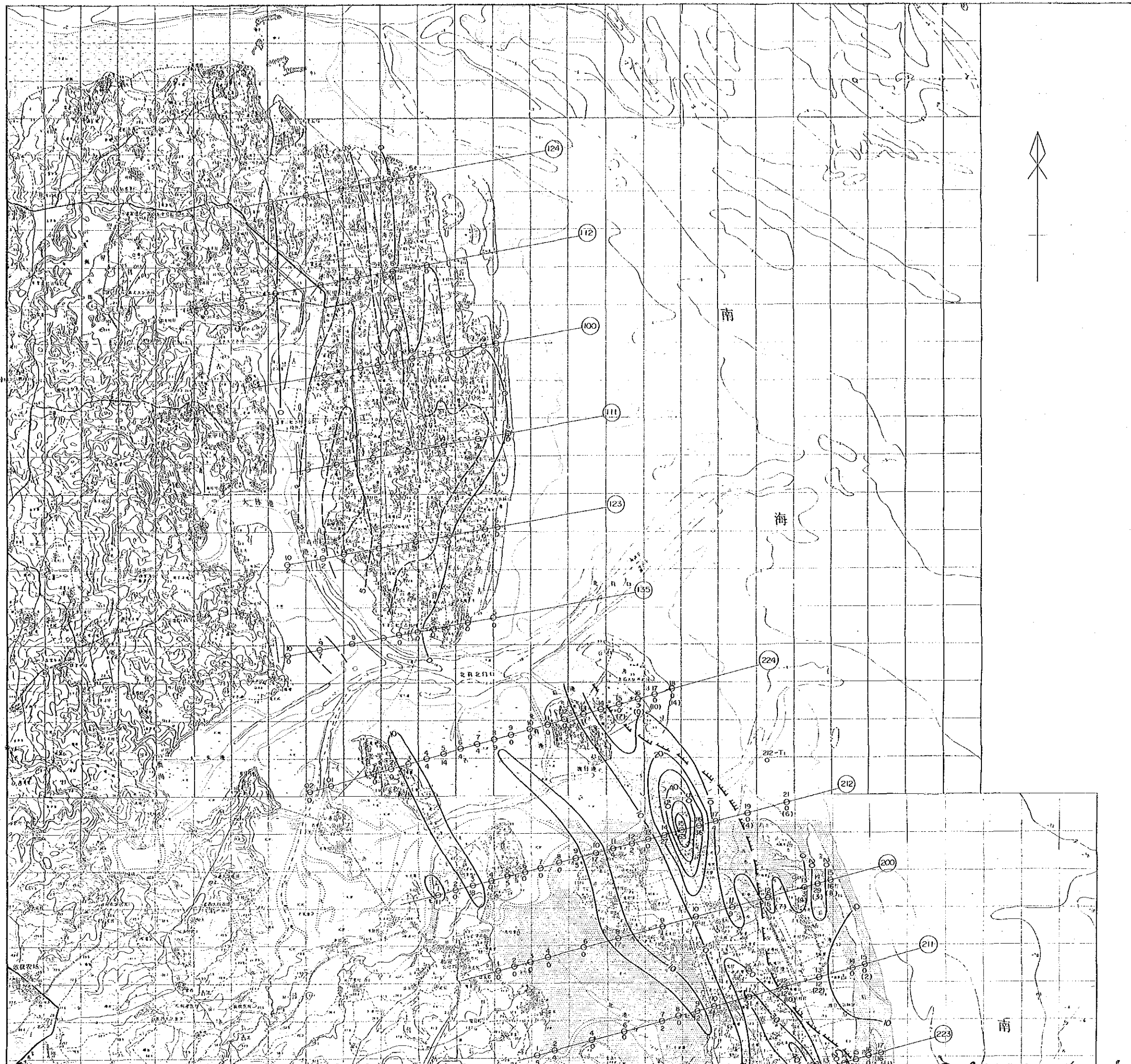
凡例

(単位) g/m<sup>3</sup>

カットオフ: 合計重量品位 3 kg/m<sup>3</sup>

—— 上盤鉱体

⌋ 下盤鉱体



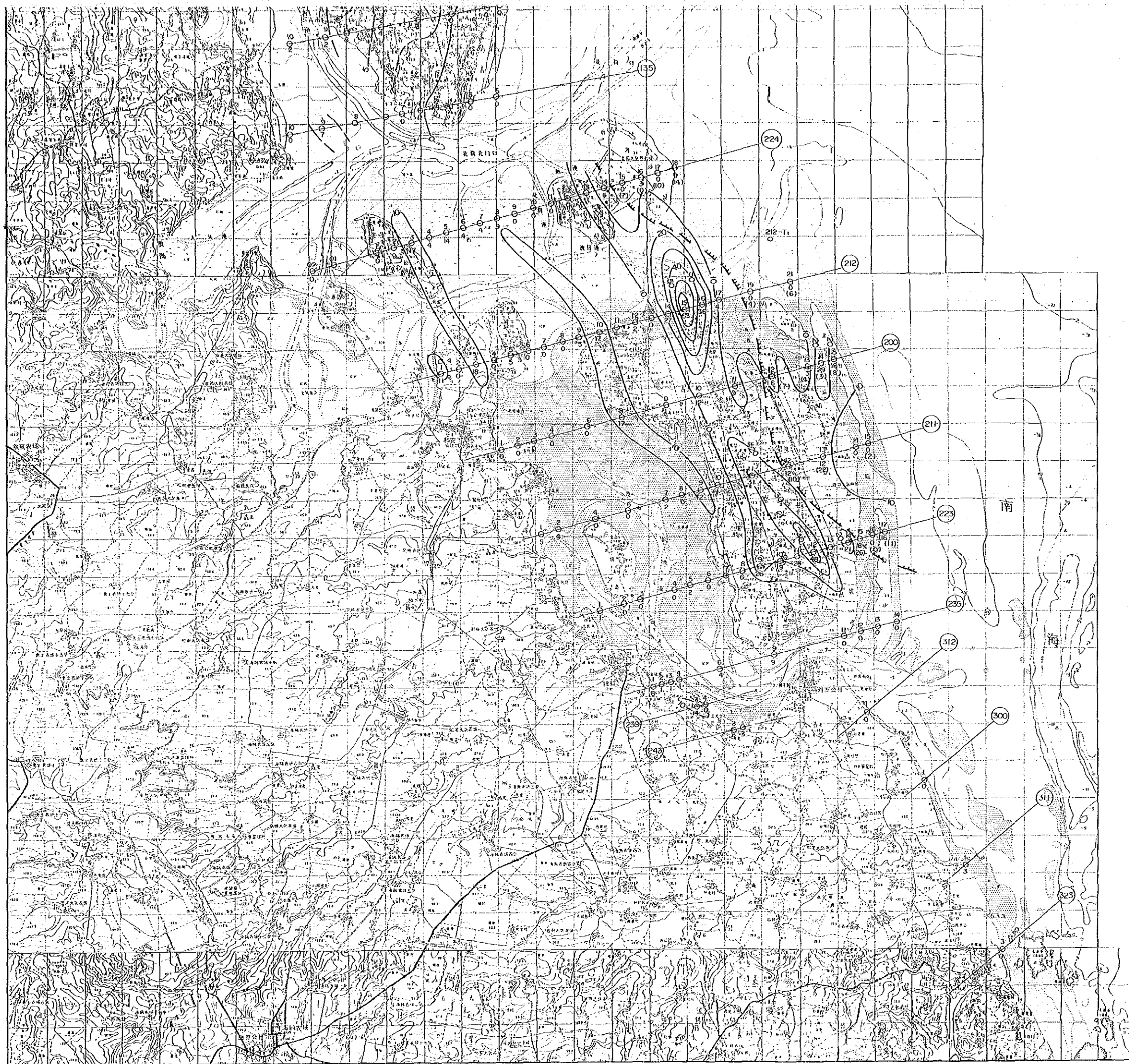
凡例

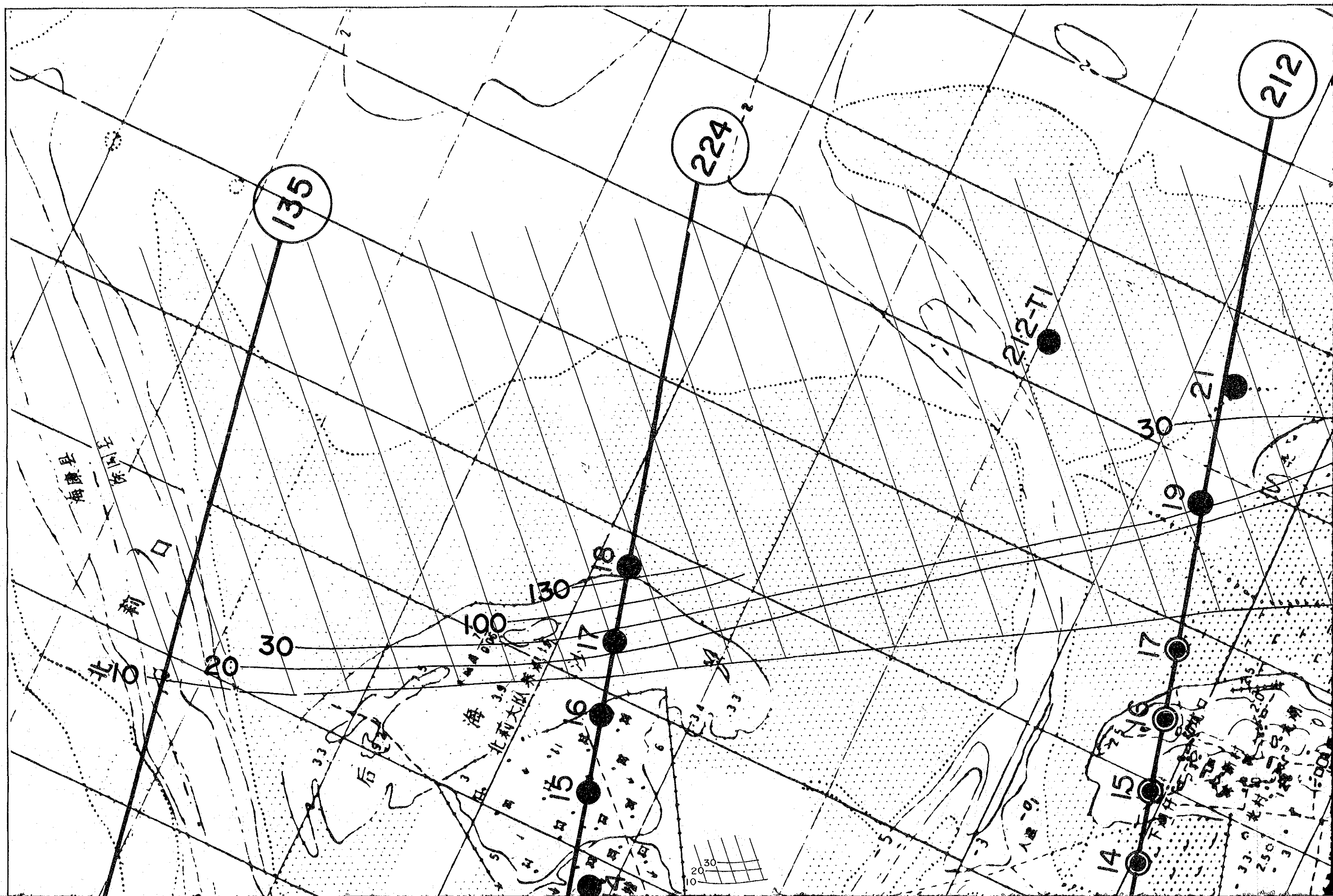
(単位) g/m<sup>3</sup>

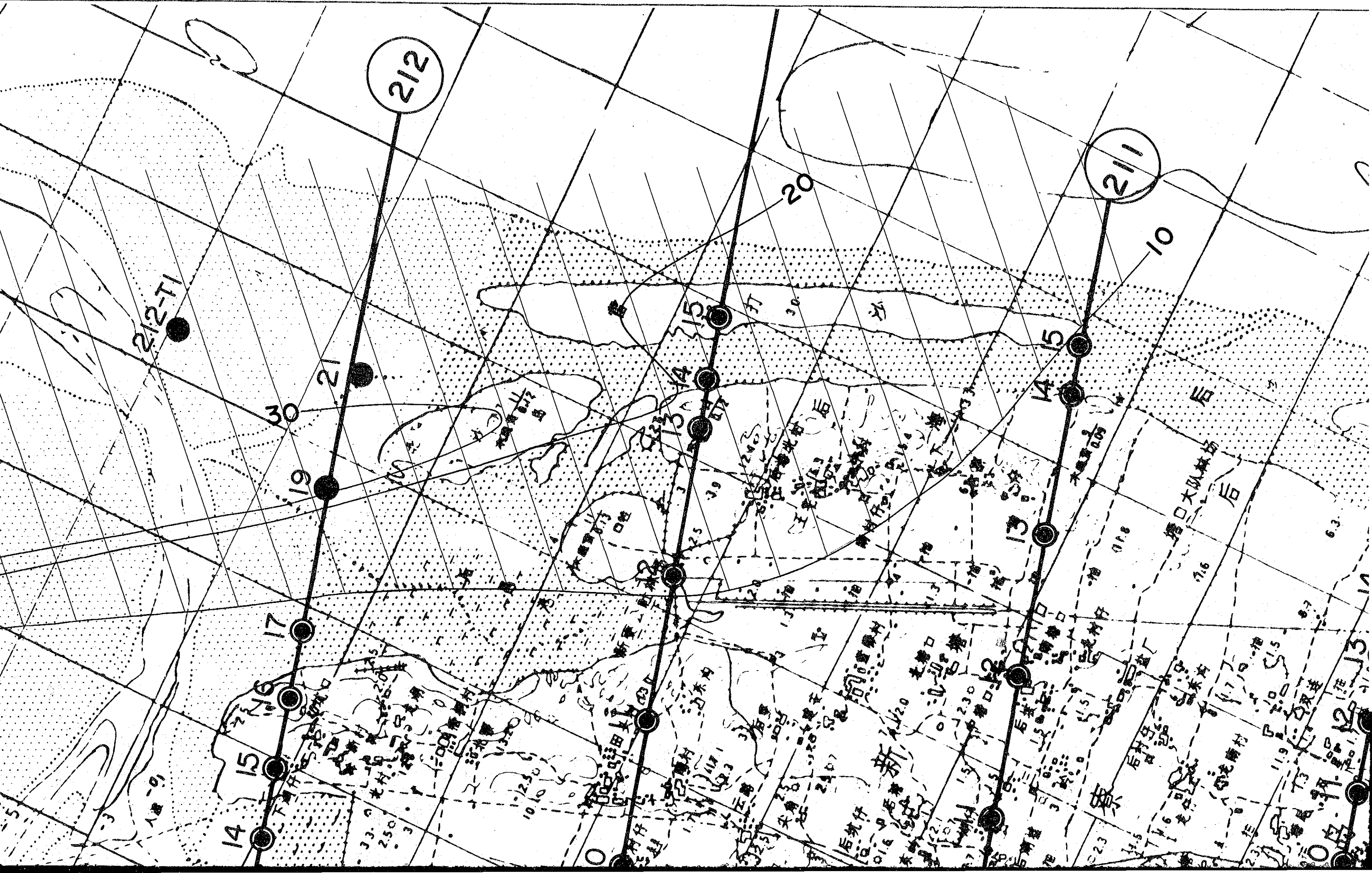
カットオフ: 合計重量品位 3 kg/m<sup>3</sup>

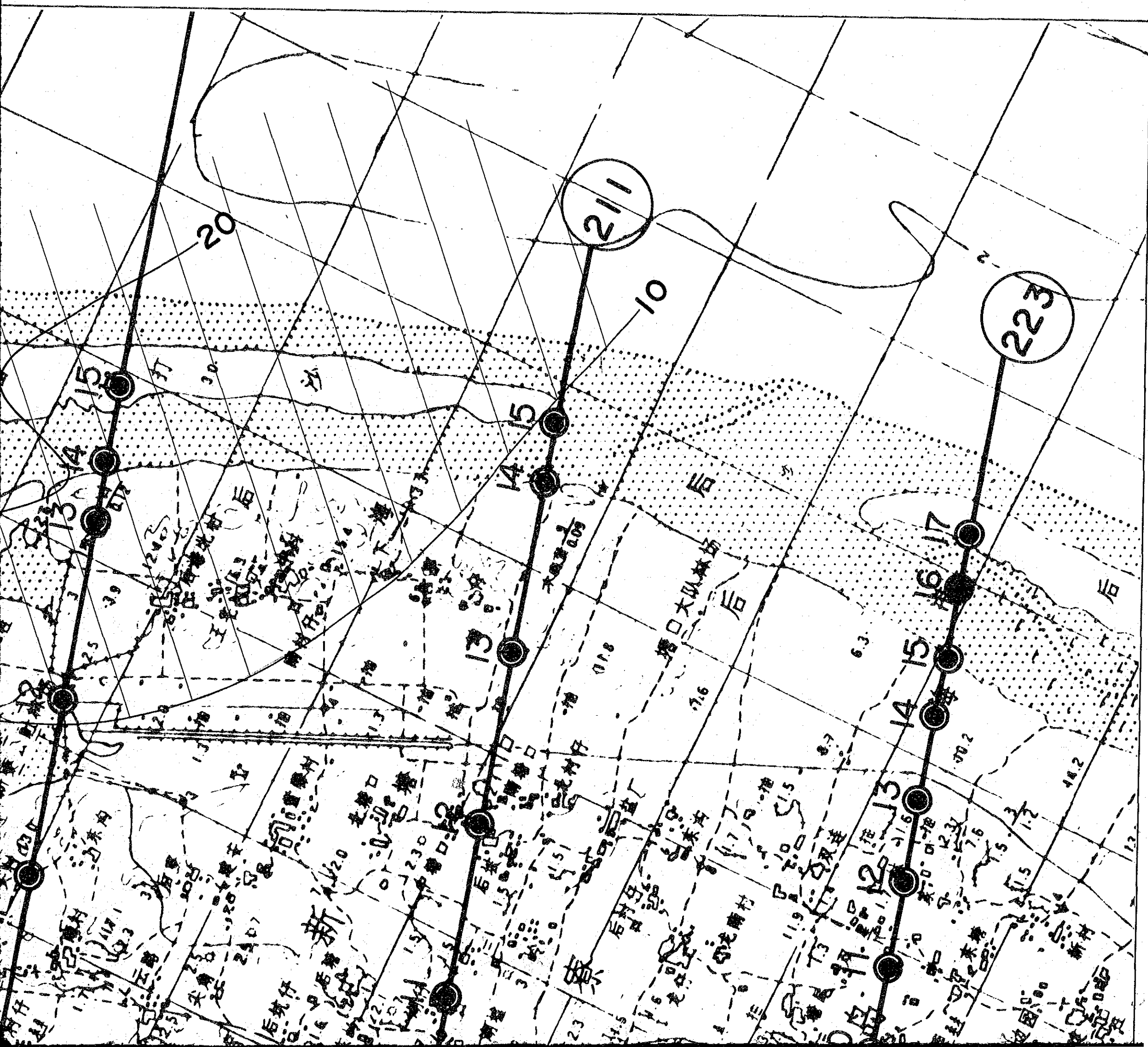
—— 上盤鉱体

⌋ 下盤鉱体



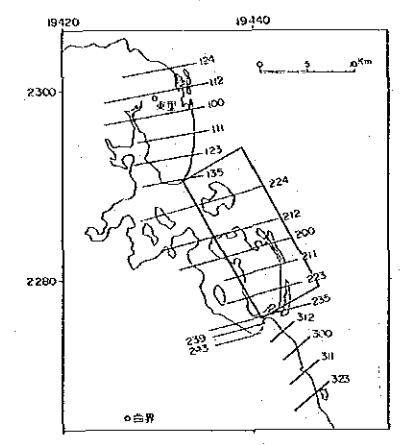




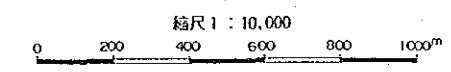


付図 7-(1)

中華人民共和国レアメタル総合開発調査  
 資源開発協力基礎調査  
 広東南西部沿岸地域  
 第2年次  
 探鉱有望地区位置図  
 東里地区

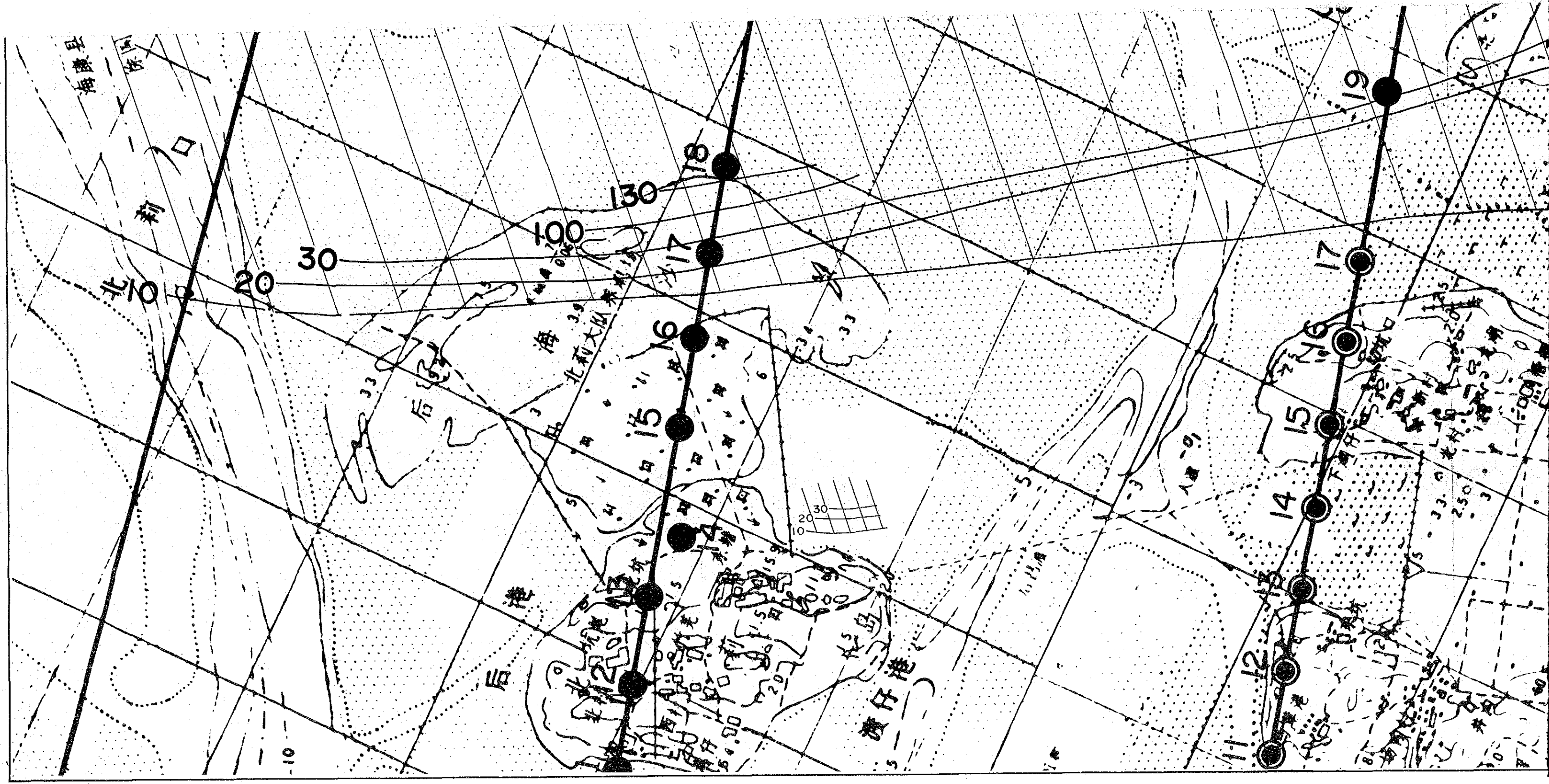


平成元年2月  
 国際協力事業団  
 金属鉱業事業団



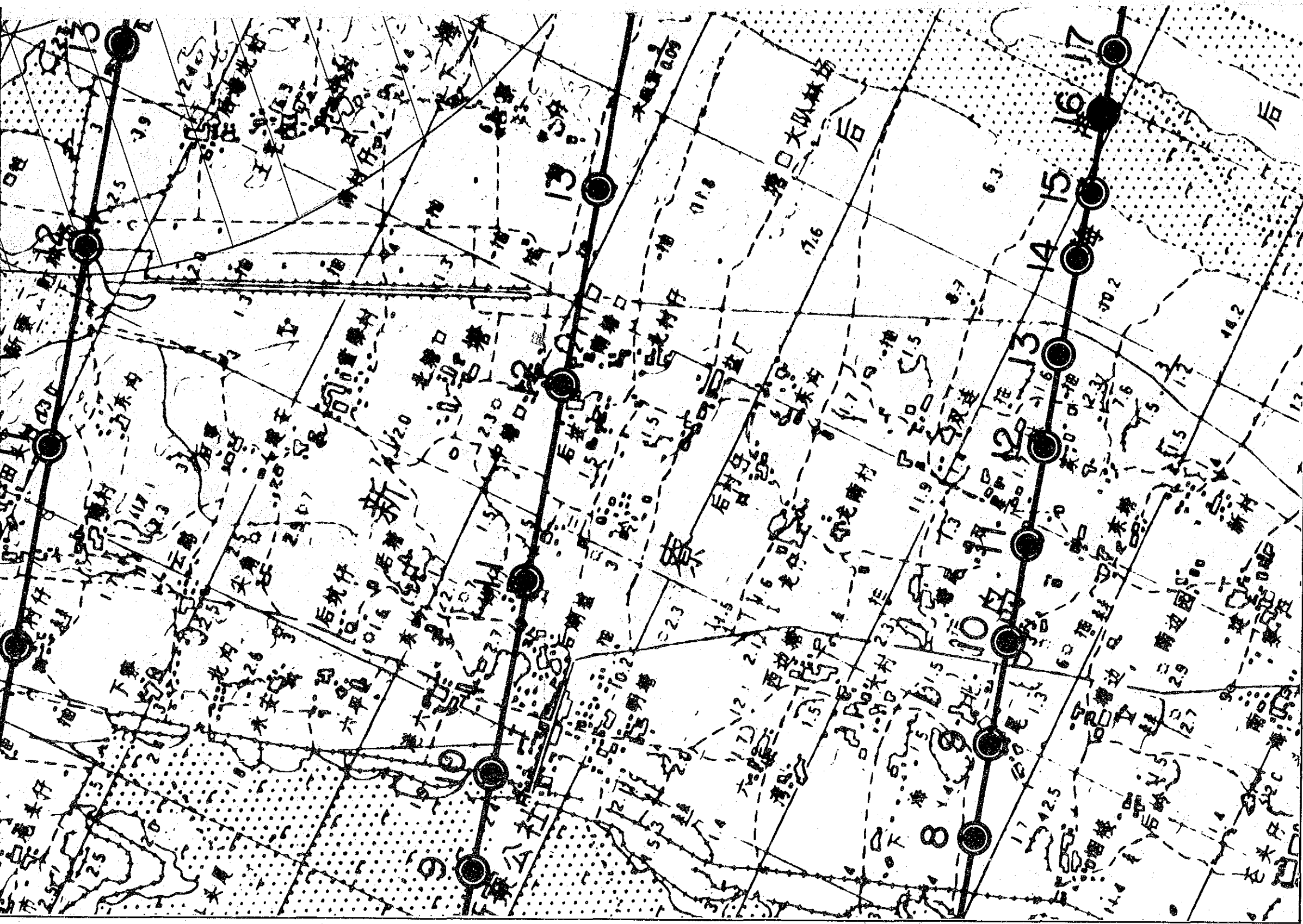
凡例

- 探鉱有望地区
- 下盤鉱体
- 鉱床層厚(m) × 合計重砂品位(kg/m<sup>2</sup>)



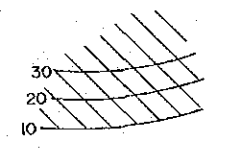






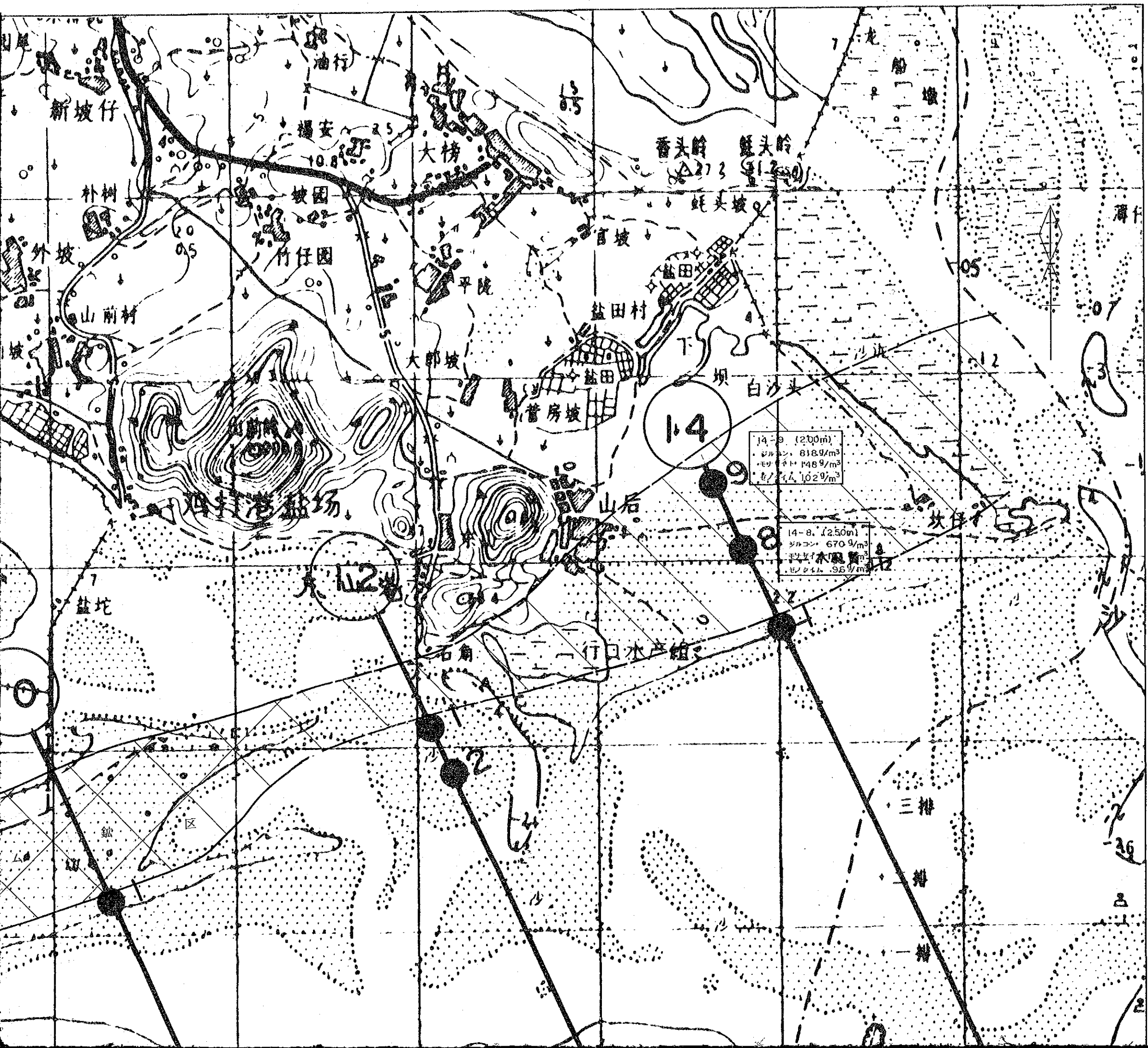
縮尺 1 : 10,000  
 0 200 400 600 800 1000m

凡例



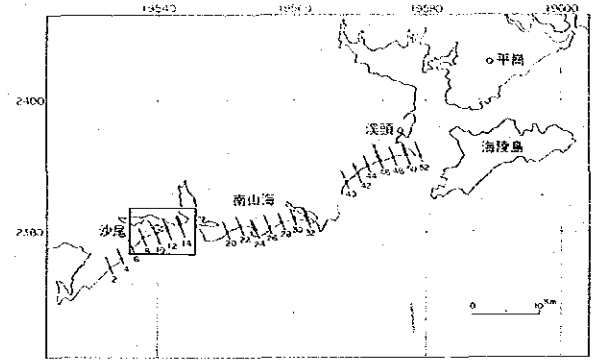
探鉦有望地区  
 下盤鉦体  
 鉦床層厚(m) × 合計重砂品位(kg/m<sup>2</sup>)





中華人民共和国レアメタル総合開発調査  
 資源開発協力基礎調査  
 広東南西部沿岸地域  
 第24次

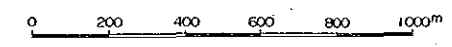
陽江地区  
 探鉱有望地区位置図



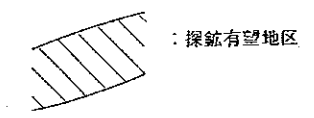
平成元年2月

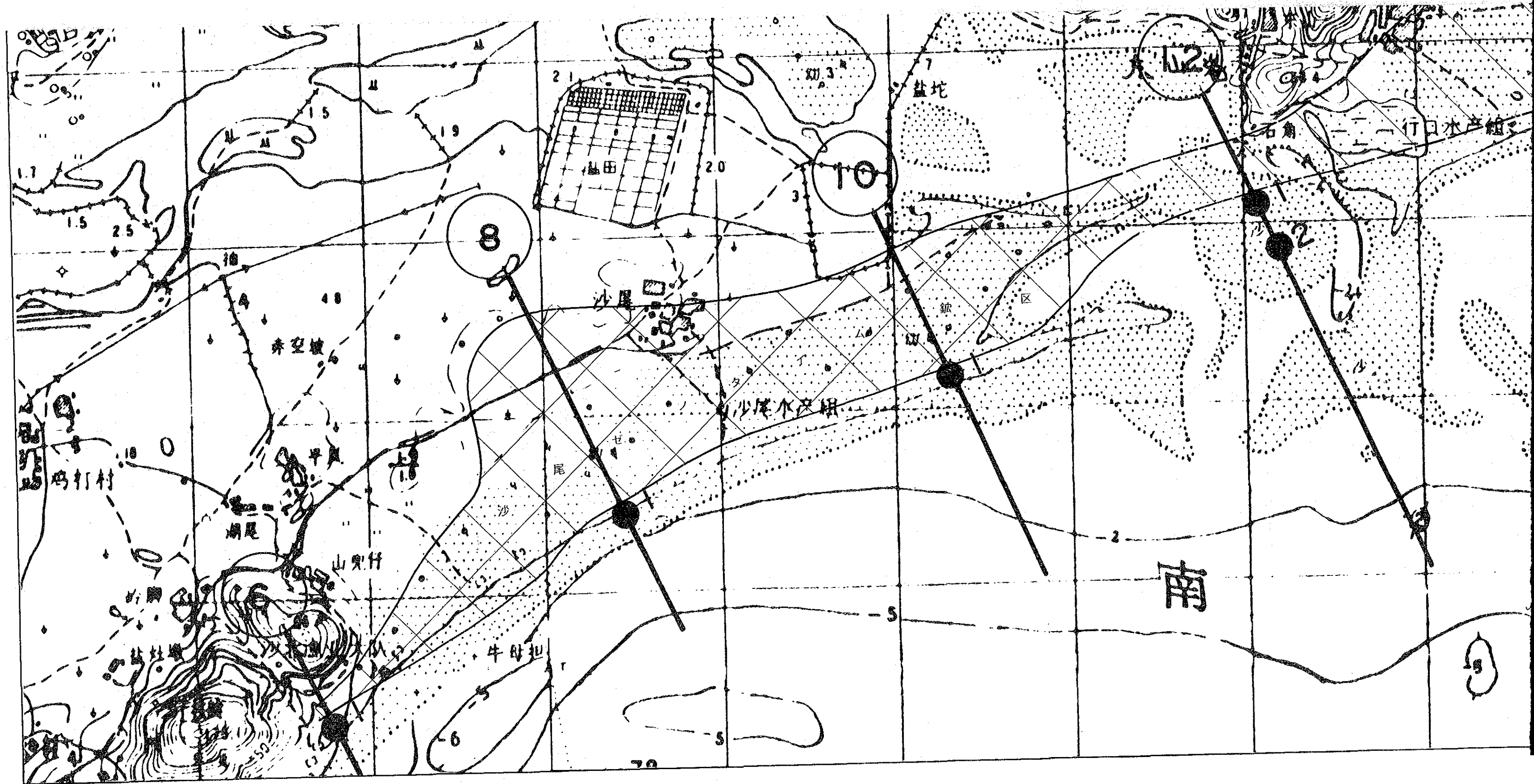
国際協力事業団  
 金属鉱業事業団

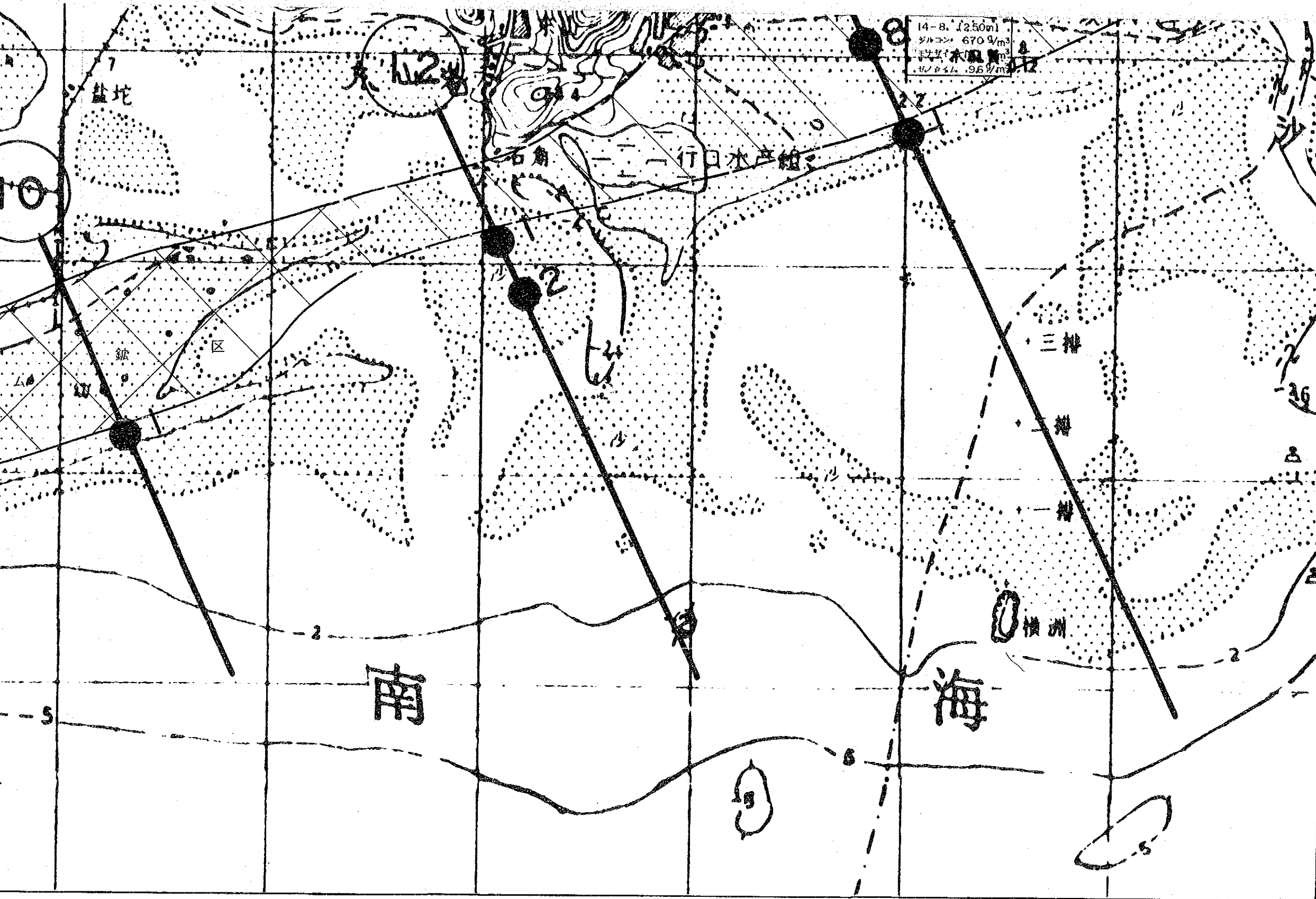
1:10,000



凡例





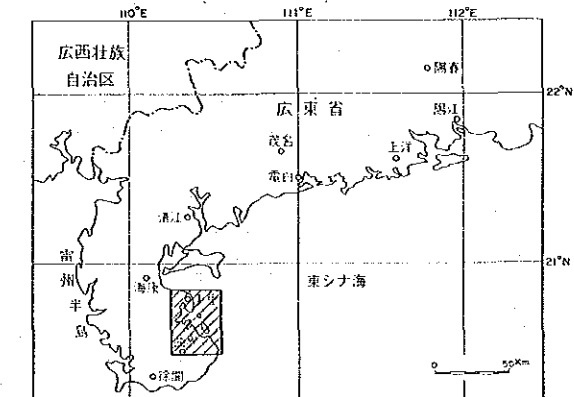


凡例

探鉱有望地区

中華人民共和国レアメタル総合開発調査  
資源開発協力基礎調査  
広東南西部沿岸地域  
第2年次

総合解析結果図



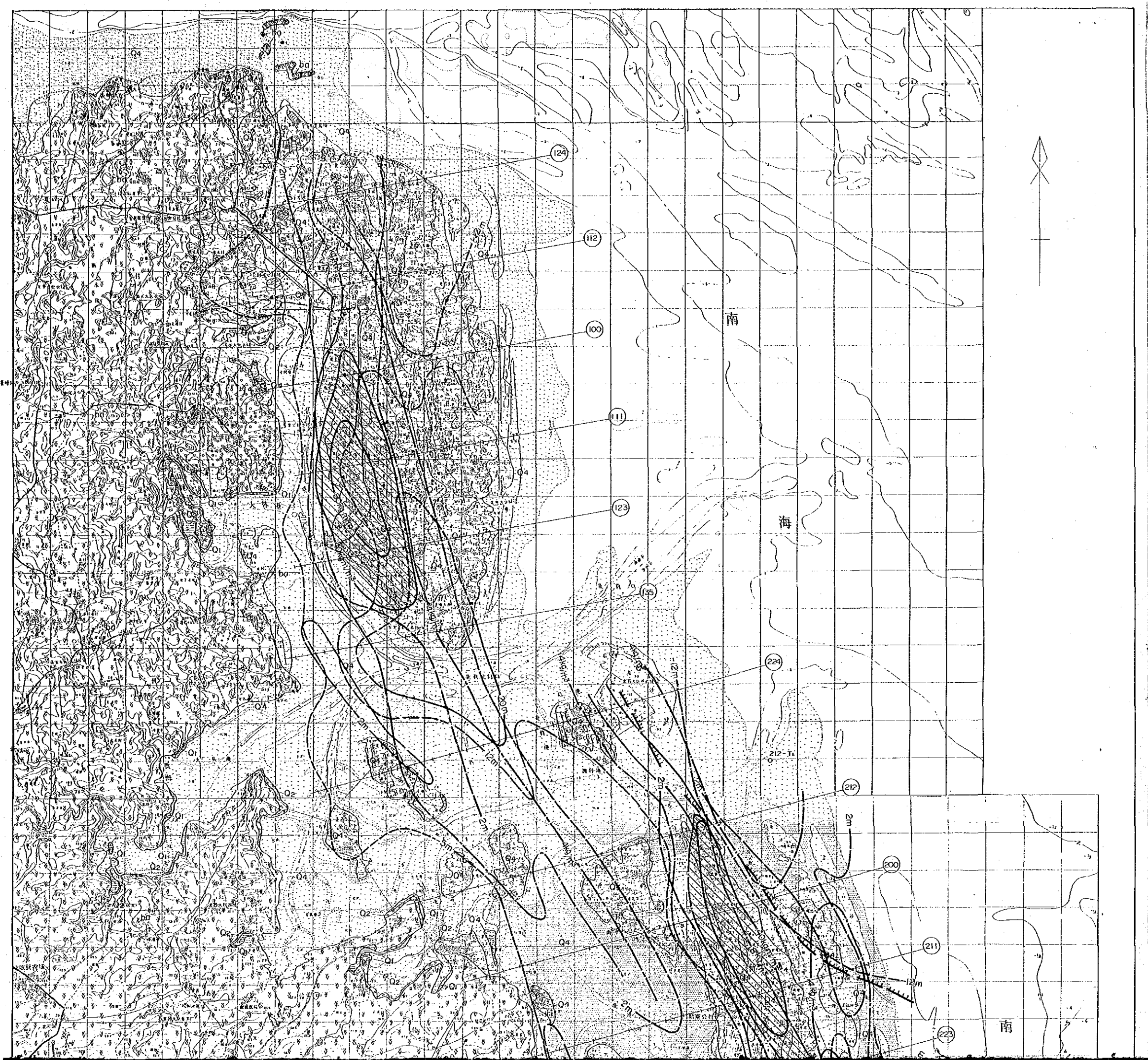
平成元年2月  
国際協力事業団  
金属鉱業事業団

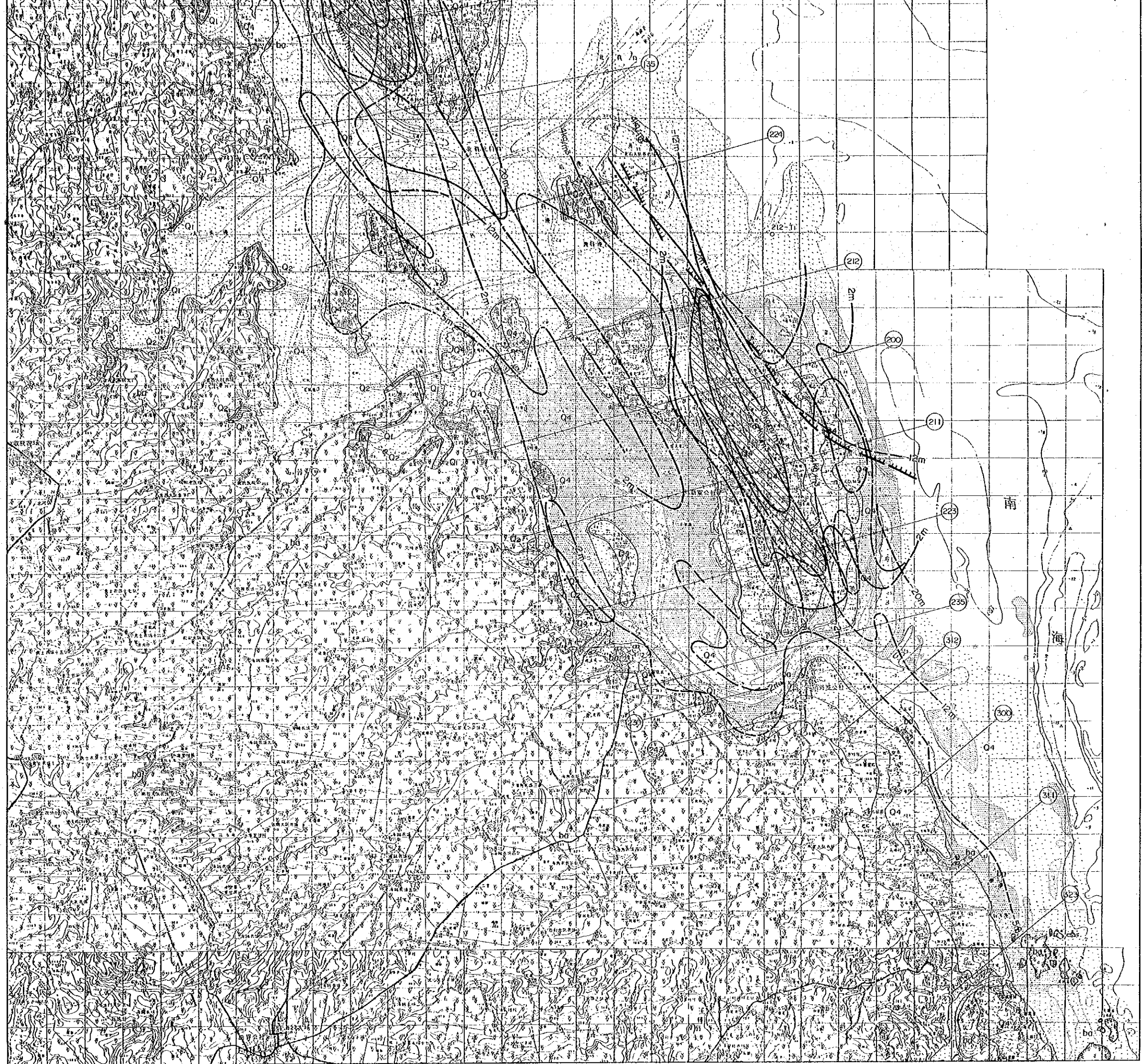
縮尺 1:50,000







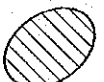
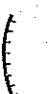
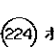
凡例

- Q<sub>4</sub>層下底等深度線  
(-5m, -12m, -20m)
- 鉱床等層厚線  
(2m)
- 合計重鉱物等品位線  
(4kg/m<sup>3</sup>, 8kg/m<sup>3</sup>)
- 鉱床層厚×合計重鉱物品位線  
(40kg・m/m<sup>3</sup>, 80kg・m/m<sup>3</sup>)
- (斜線) 鉱床層厚2m以上かつ  
合計重鉱物品位8kg/m<sup>3</sup> and/or  
鉱床層厚×合計重鉱物品位40kg・m/m<sup>3</sup>  
以上の範囲
- (点線) 下盤鉱体
- (224) ボーリング探鉱測線





凡例

- 
 Q層下底等深度線  
 (-5m, -12m, -20m)
  - 
 鉛床等層厚線  
 (2m)
  - 
 合計重鉛物等品位線  
 (4 kg/m<sup>3</sup>, 8 kg/m<sup>3</sup>)
  - 
 鉛床層厚×合計重鉛物品位線  
 (40kg·m/m<sup>3</sup>, 80kg·m/m<sup>3</sup>)
- } 上盤鉛体
- 
 鉛床層厚2m以上かつ  
 合計重鉛物品位8 kg/m<sup>3</sup> and/or  
 鉛床層厚×合計重鉛物品位40kg·m/m<sup>3</sup>  
 以上の範囲
  - 
 下盤鉛体
  - 
 224 ボーリング探鉛測線



