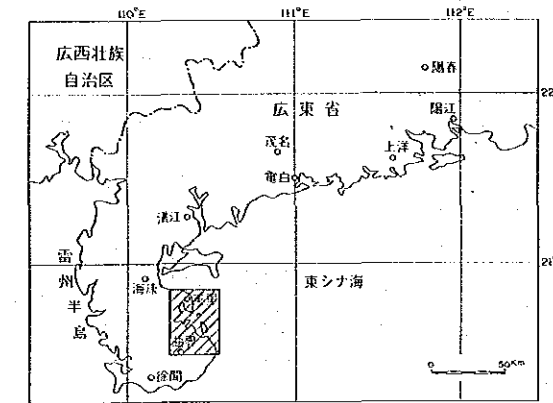
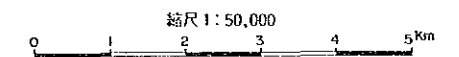


中華人民共和国レアメタル総合開発調査
資源開発協力基礎調査
広東南西部沿岸地域
第2年次

東里地区ボーリング解析
O₄層等層厚線図

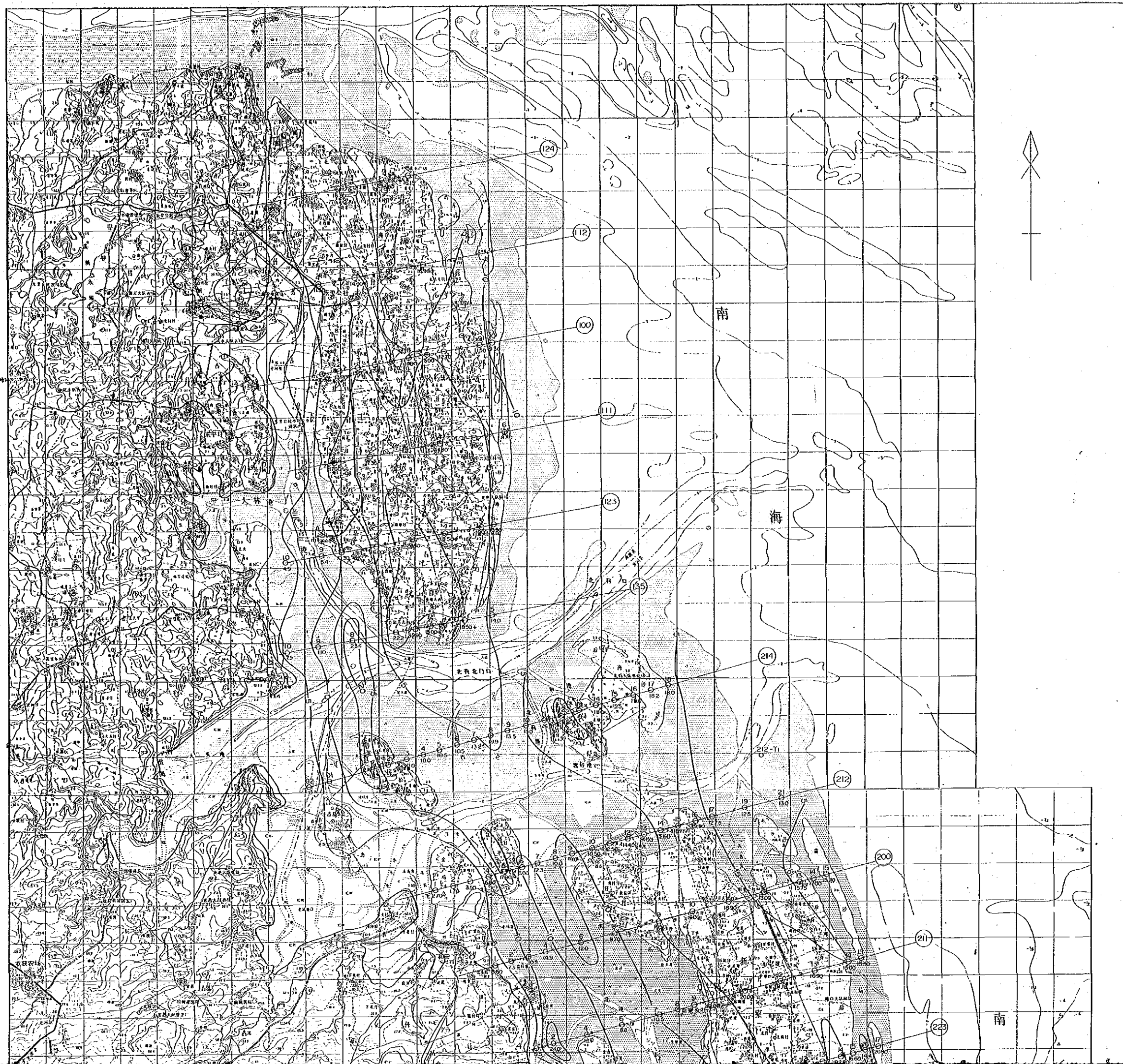


平成元年2月
国際協力事業団
金属鉱業事業団



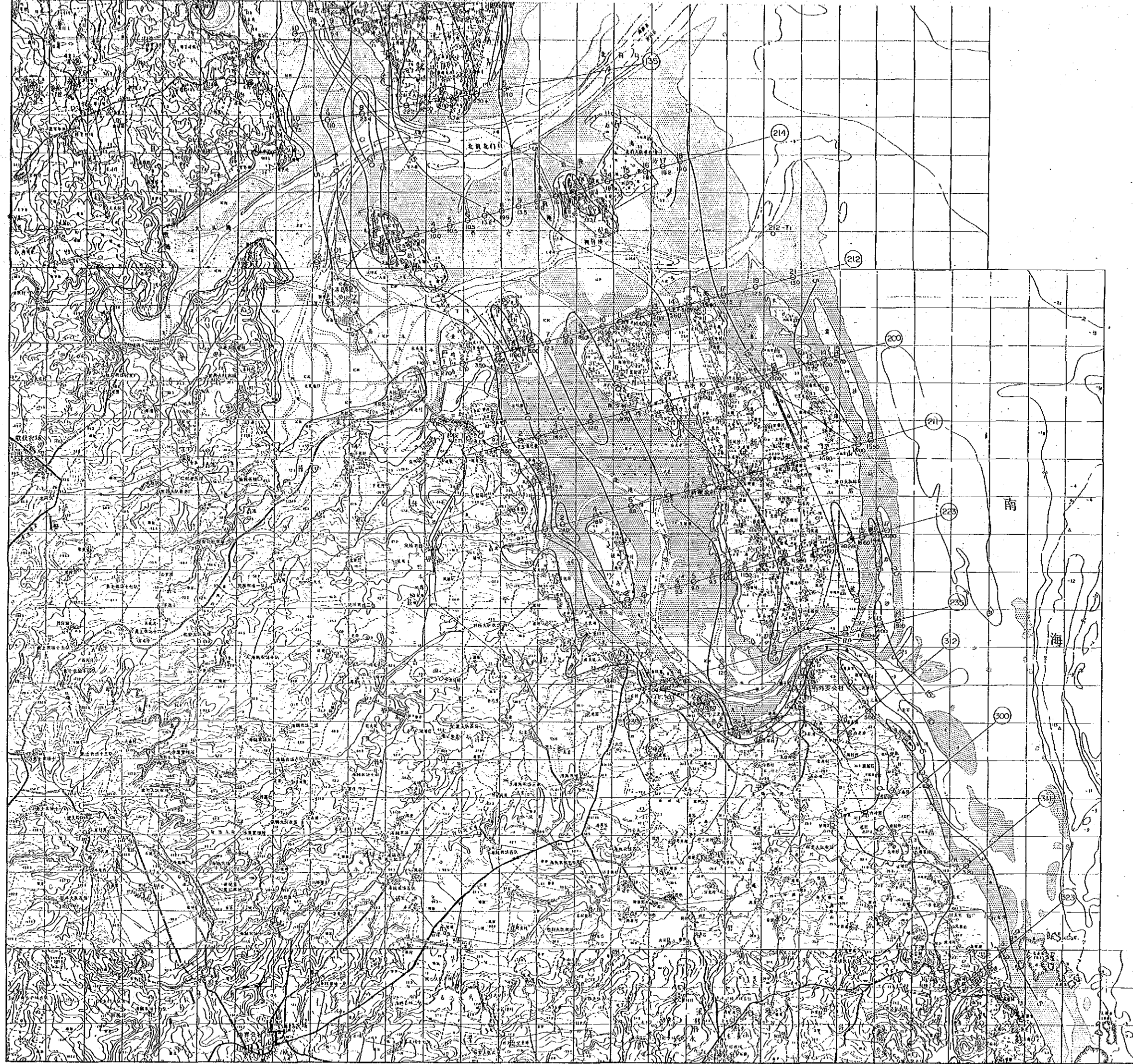
凡例

(単位) m (メートル)



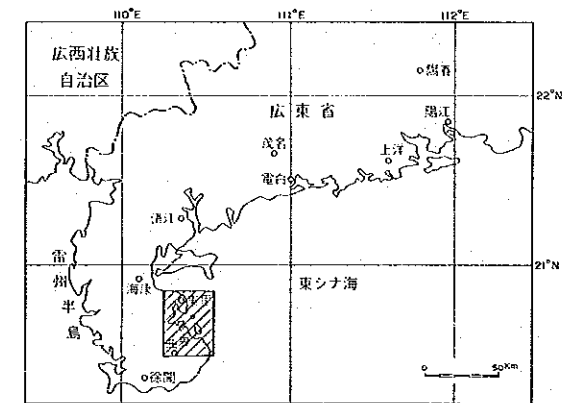
凡例

(単位) m (メートル)

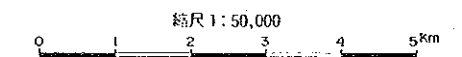


中華人民共和国レアメタル総合開発調査
資源開発協力基礎調査
広東南西部沿岸地域
第2年次

東里地区ボーリング解析
鉍床等層厚線図



平成元年2月
国際協力事業団
金属鉍業事業団

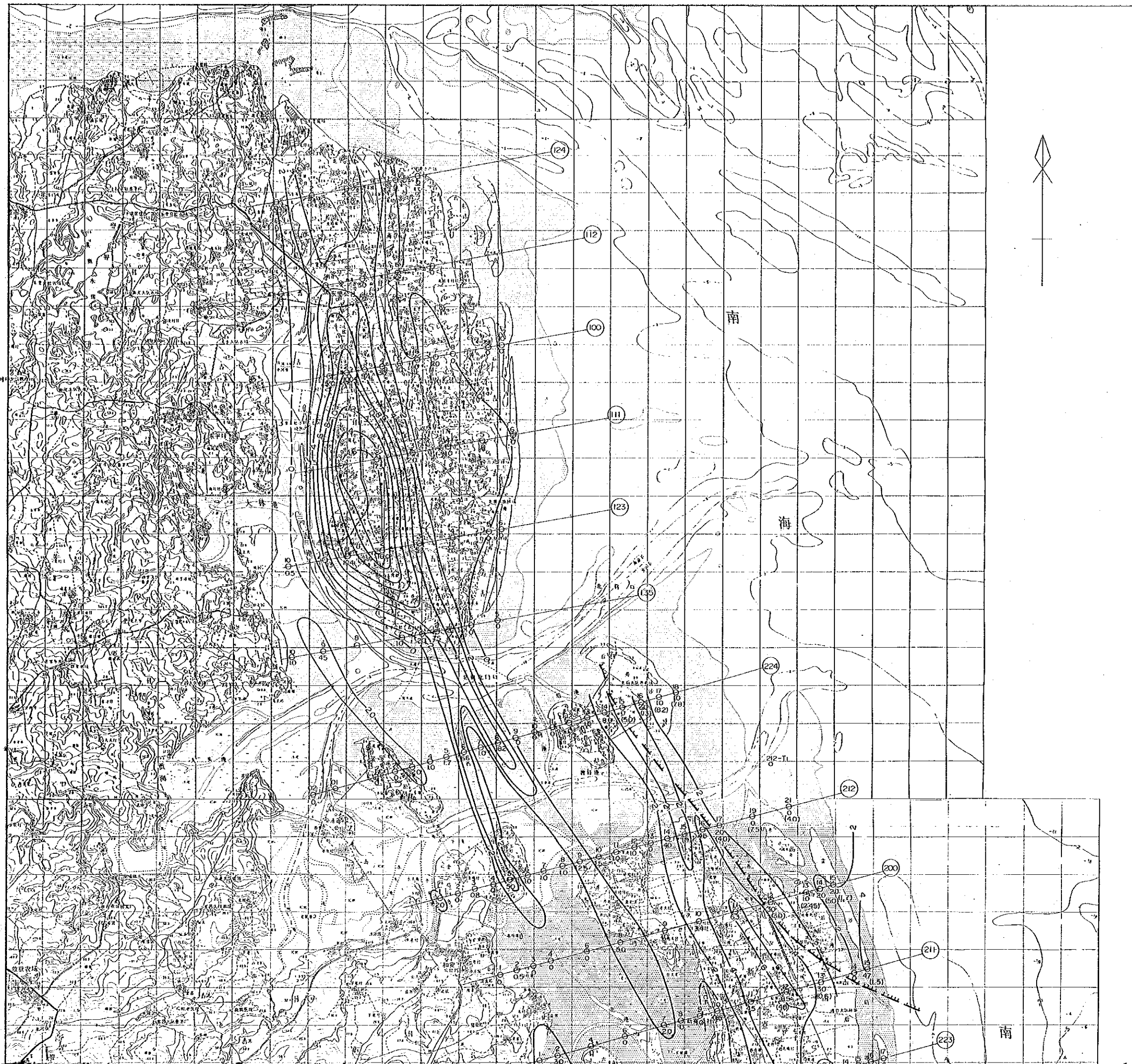


凡例

(単位) m (メートル)
カットオフ: 合計重鉍物品位 3 kg/m³

— 上盤鉍体

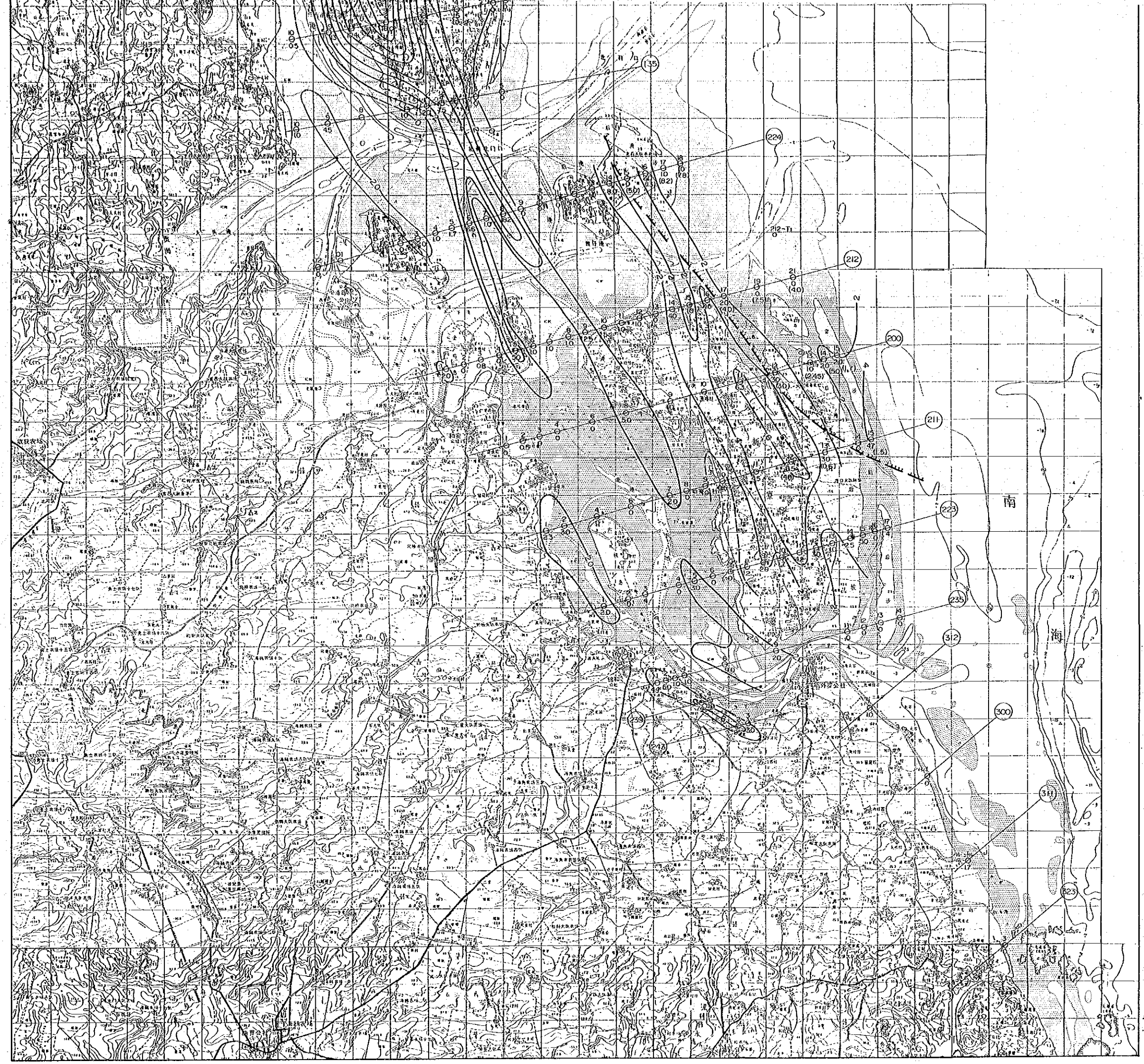
() 下盤鉍体



凡例

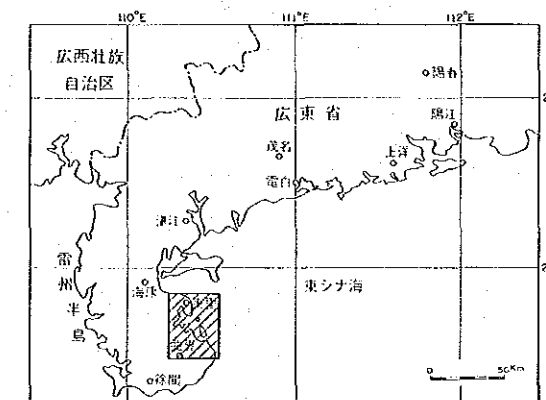
(単位) m (メートル)
カットオフ: 合計重鉱物品位 3 kg/m³

— 上盤鉱体
() 下盤鉱体



中華人民共和国レアメタル総合開発調査
資源開発協力基礎調査
広東南西部沿岸地域
第2年次

東里地区ボーリング解析
鉍床層厚×合計重鉍物分析品位図



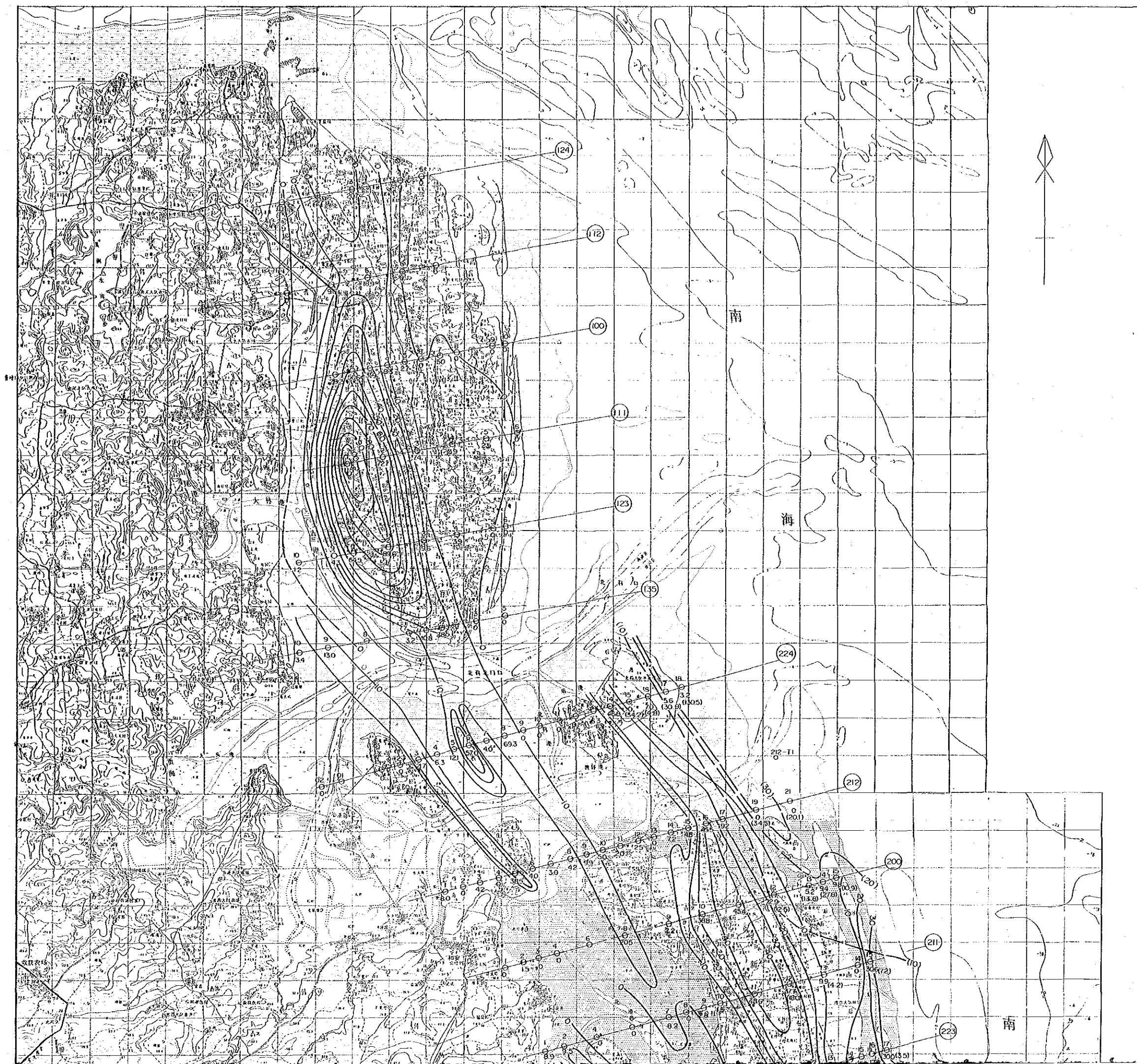
平成元年2月
国際協力事業団
金属鉍業事業団

縮尺 1:50,000
0 1 2 3 4 5 km

凡例

(単位) kg·m/m²
カットオフ: 合計重鉍物品位 3 kg/m²

- 上盤鉍体
- 下盤鉍体



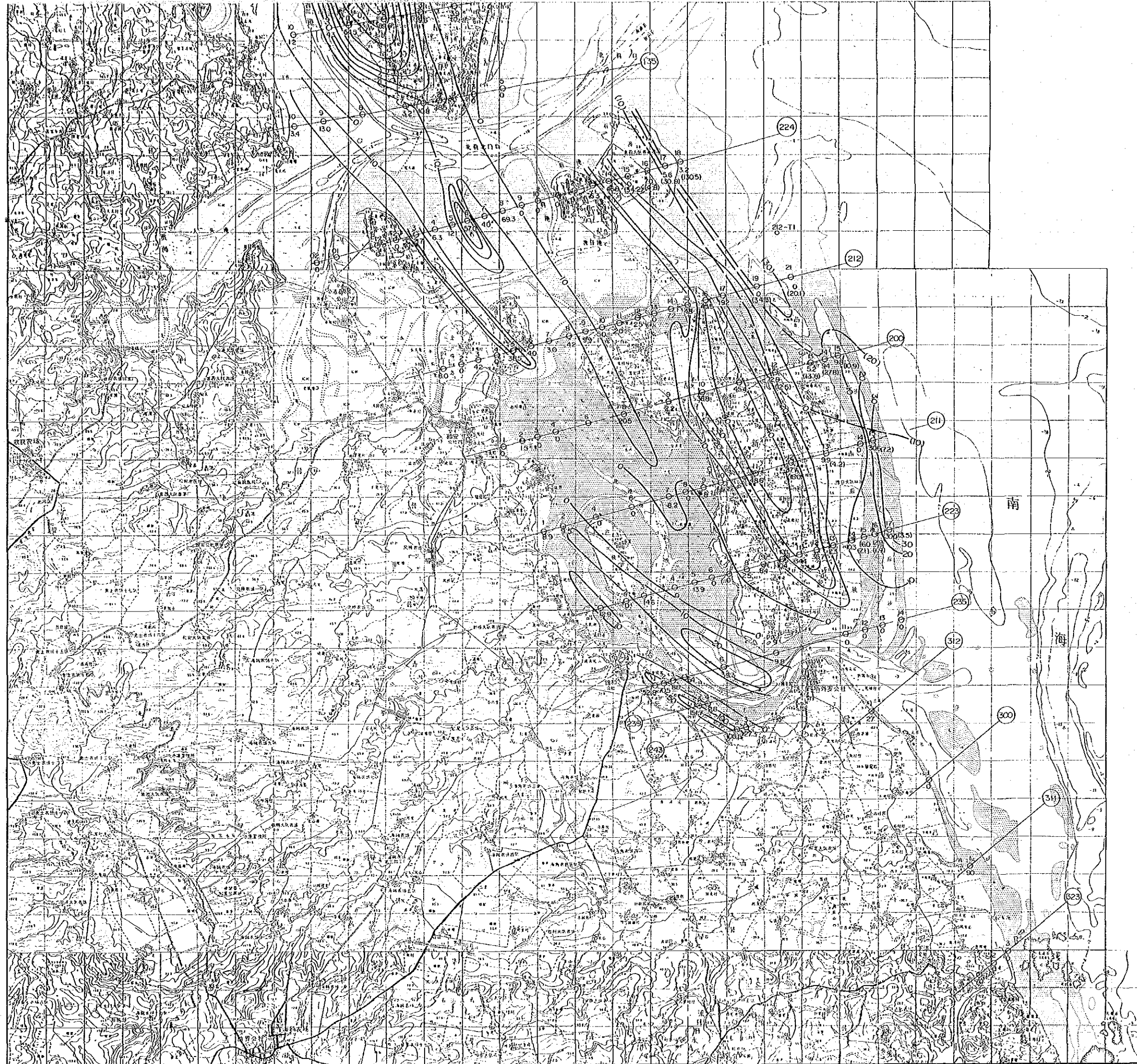
凡例

(単位) kg・m/m²

カットオフ：合計重鉄物品位 3 kg/m²

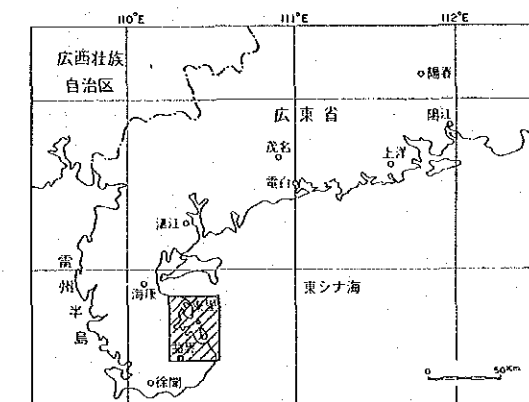
—— 上盤鉱体

----- 下盤鉱体



中華人民共和国レアメタル総合開発調査
資源開発協力基礎調査
広東南西部沿岸地域
第2年次

東里地区ボーリング解析
合計重鉱物分析品位図



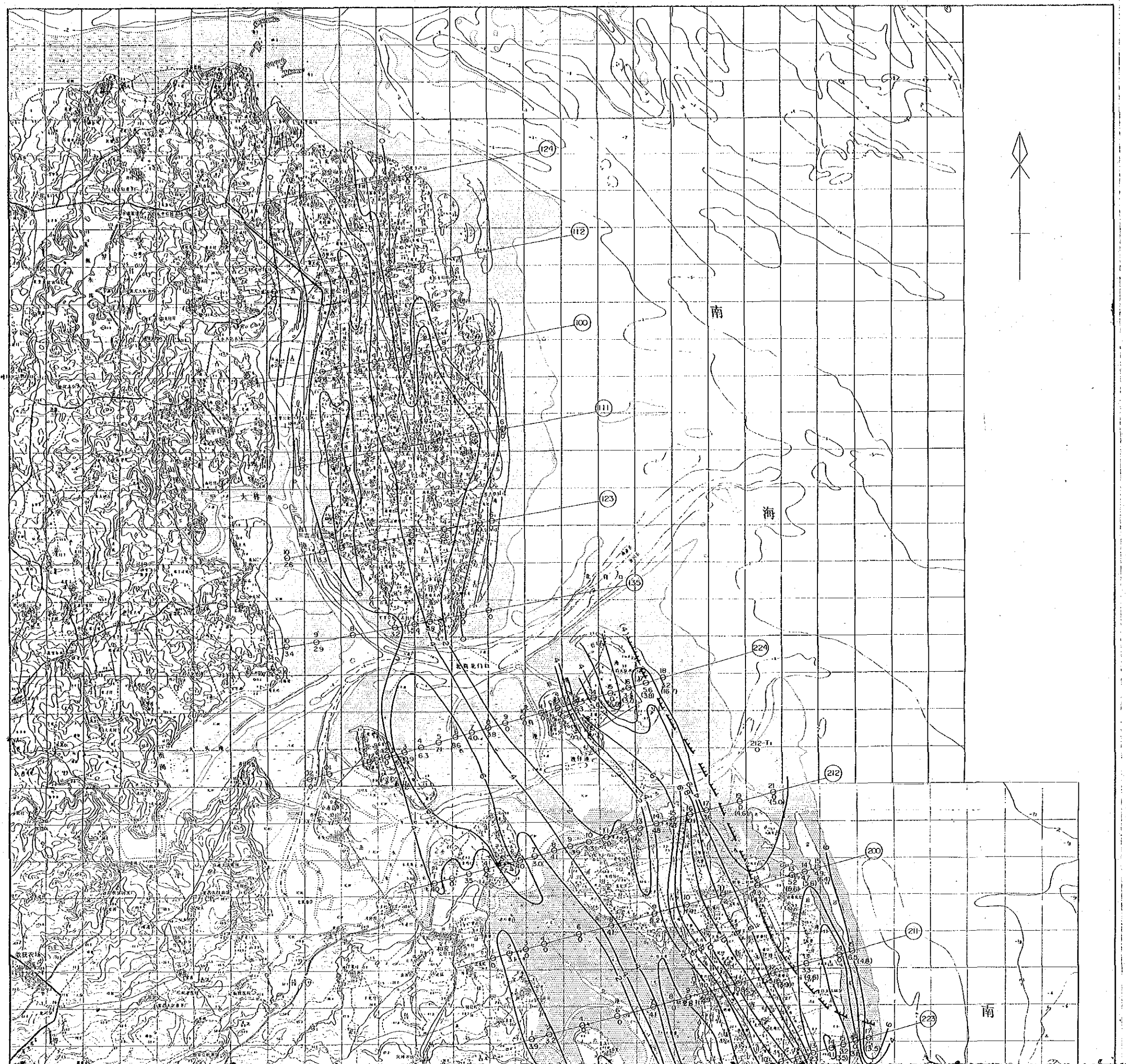
平成元年2月
国際協力事業団
金属鉱業事業団

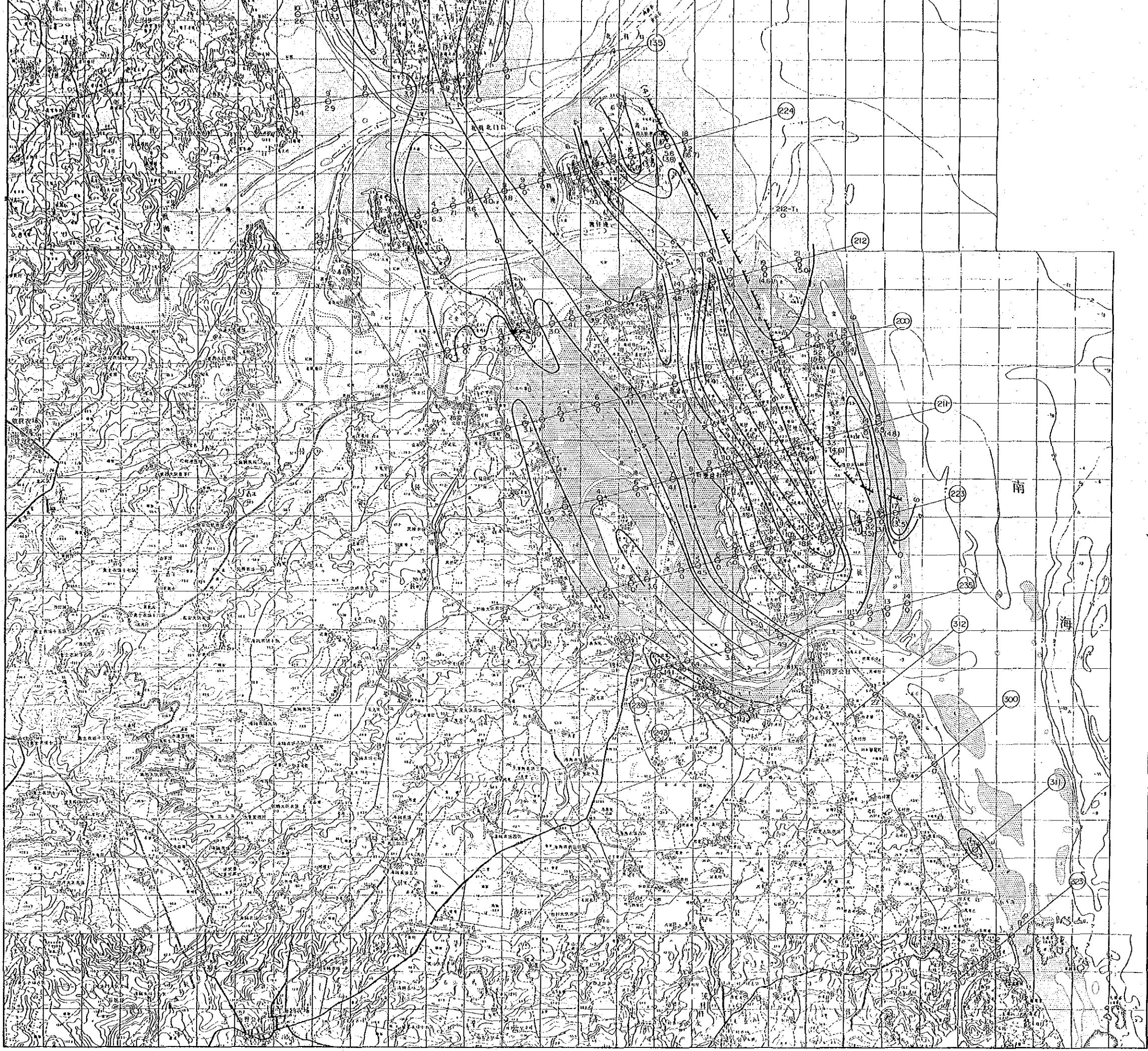
縮尺 1:50,000
0 1 2 3 4 5 Km

凡例

(単位) kg/m³
カットオフ: 合計重鉱物品位 3 kg/m³

- 上盤鉱体
- () 下盤鉱体





凡例

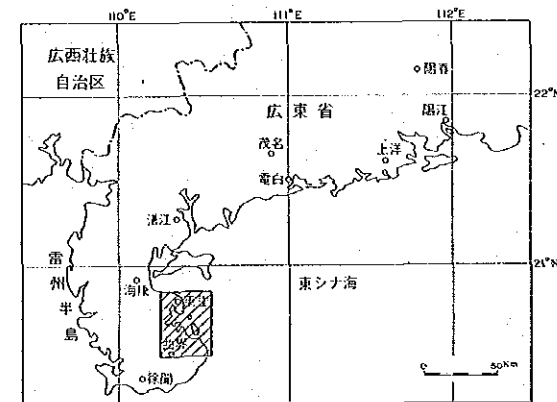
(単位) kg/m²
 カットオフ: 合計繊維物品位 3 kg/m²

—— 上盤紙体

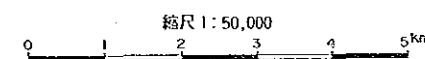
() 下盤紙体

中華人民共和国レアメタル総合開発調査
資源開発協力基礎調査
広東南西部沿岸地域
第2年次

東里地区ボーリング解析
イルメナイト分析品位図



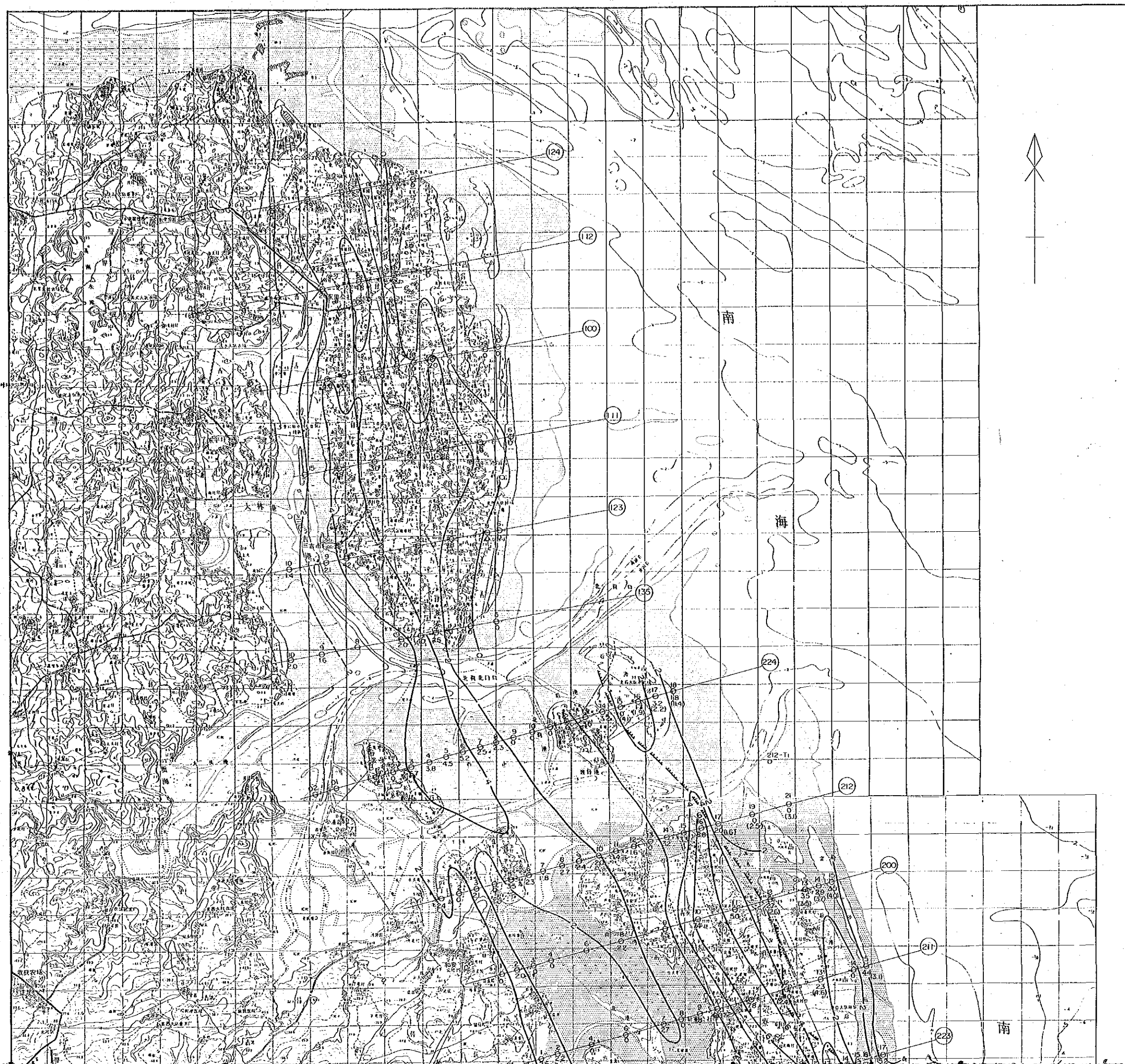
平成元年2月
国際協力事業団
金属鉱業事業団



凡例

(単位) kg/m³
カットオフ: 合計重鉱物品位 3 kg/m³

- 上盤鉱体
- ⌋ 下盤鉱体

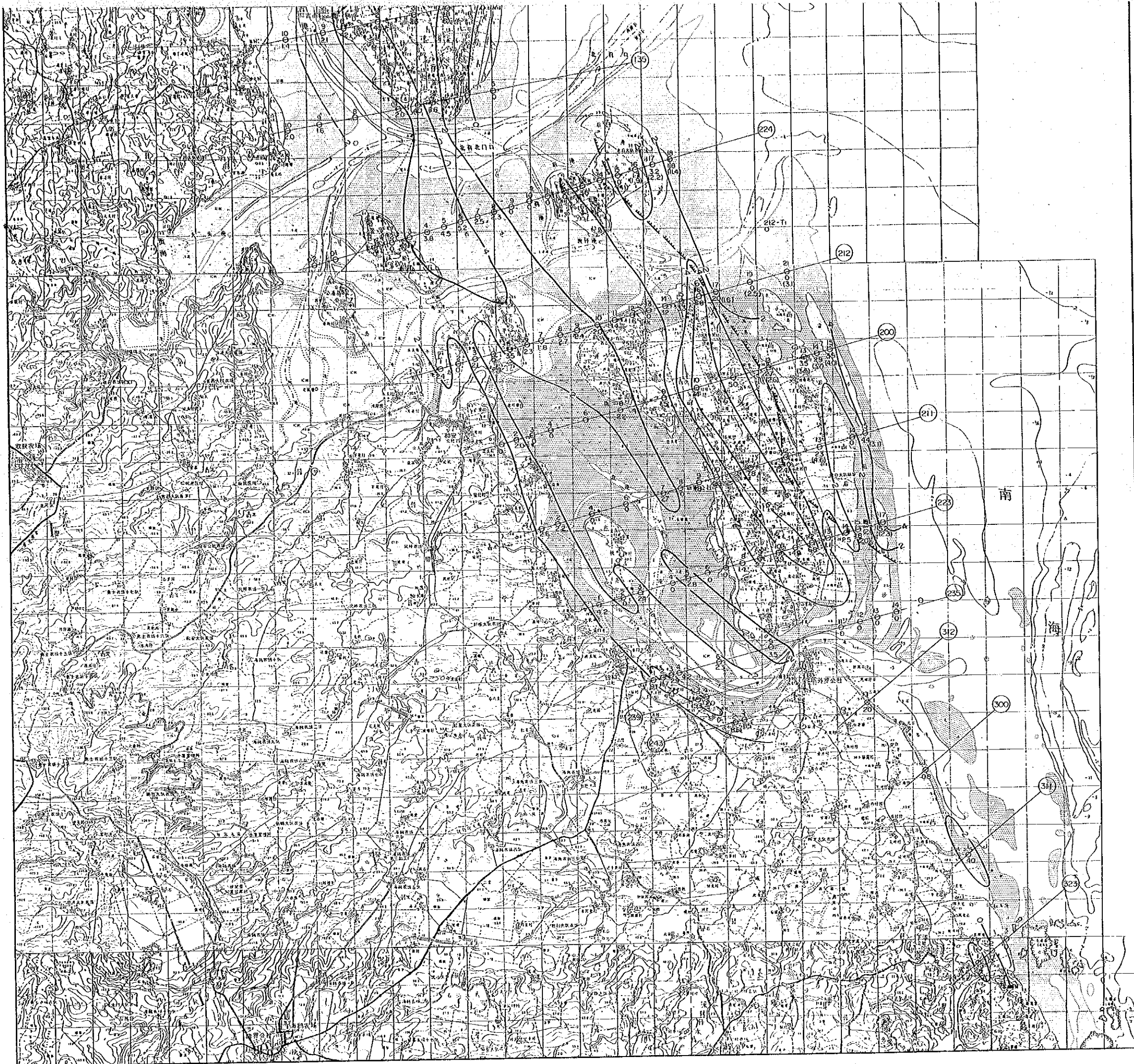


凡例

(単位) kg/m³
カットオフ: 合計重錳物品位 3 kg/m³

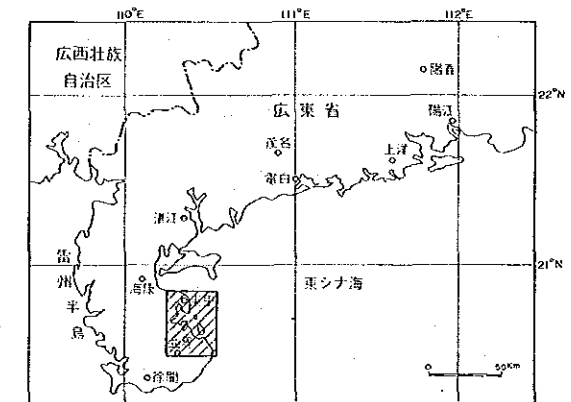
—— 上盤鉄体

⌋ 下盤鉄体

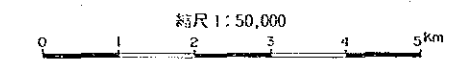


中華人民共和国レアメタル総合開発調査
資源開発協力基礎調査
広東南西部沿岸地域
第2年次

東里地区ボーリング解析
ジルコン分析品位図



平成元年2月
国際協力事業団
金属鉱業事業団

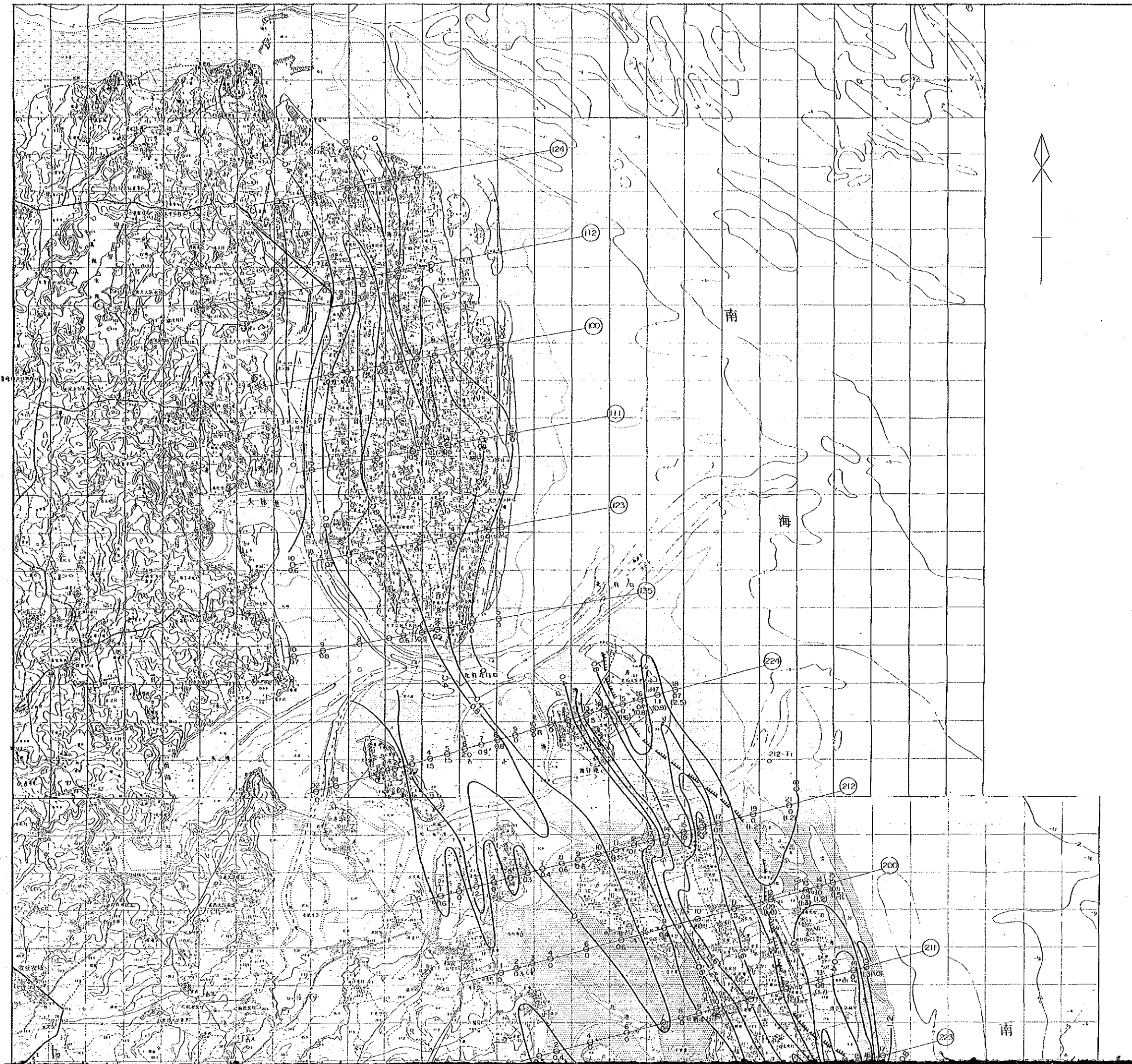


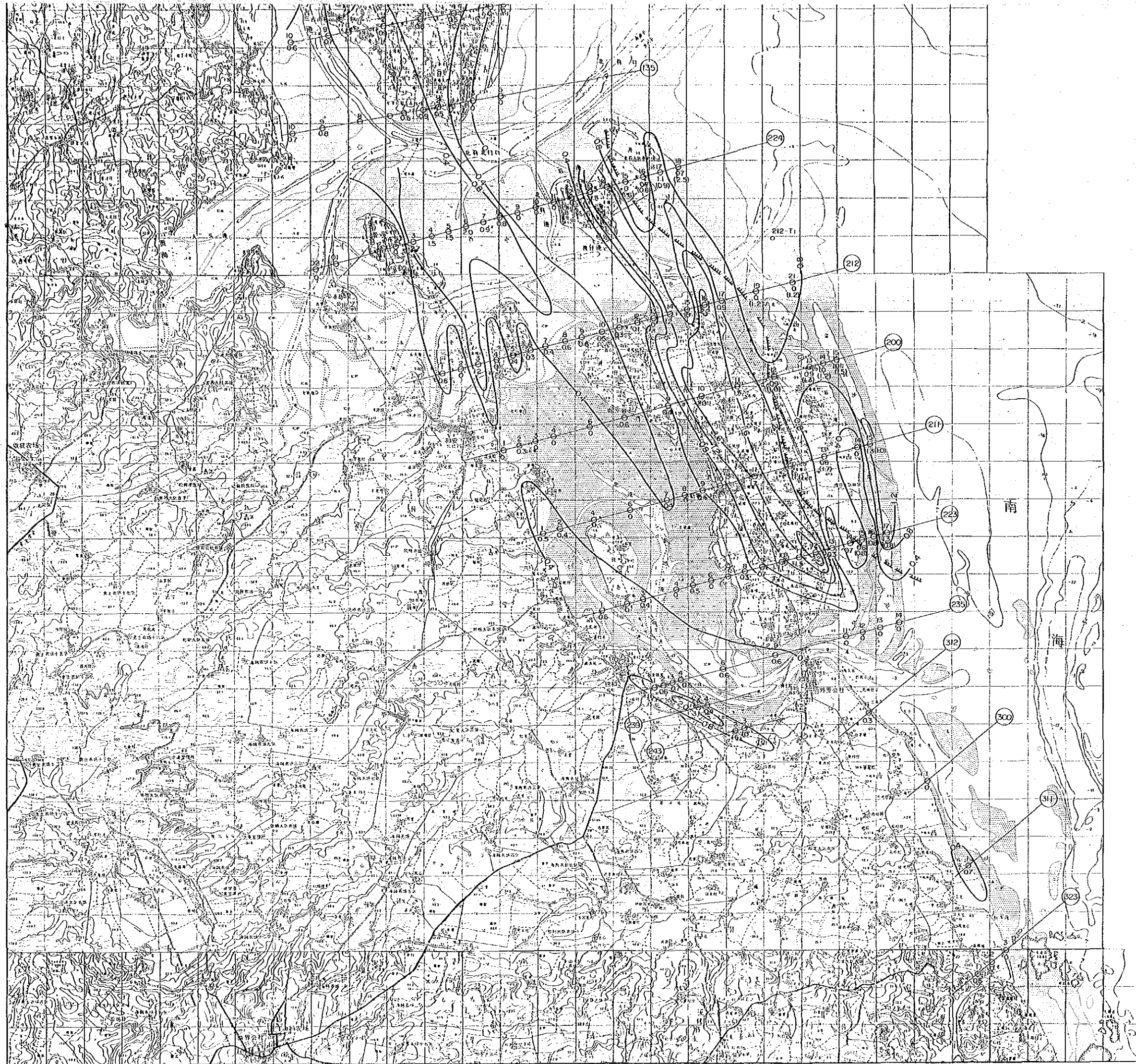
凡例

(単位) kg/m³
カットオフ: 合計重鉱物品位 3 kg/m³

—— 上盤鉱体

⌋ 下盤鉱体





凡例

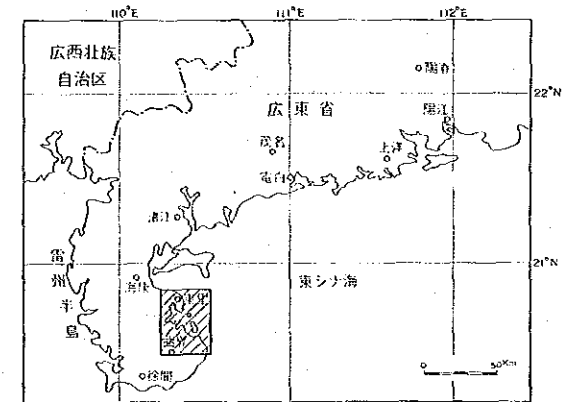
(単位) kg/m³
 カットオフ: 合計重鉱物品位 3 kg/m³

—— 上盤鉱体

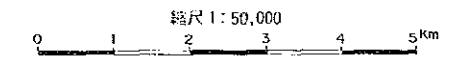
⌋ 下盤鉱体

中華人民共和国レアメタル総合開発調査
資源開発協力基礎調査
広東南西部沿岸地域
第2年次

東里地区ボーリング解析
ルチル分析品位図



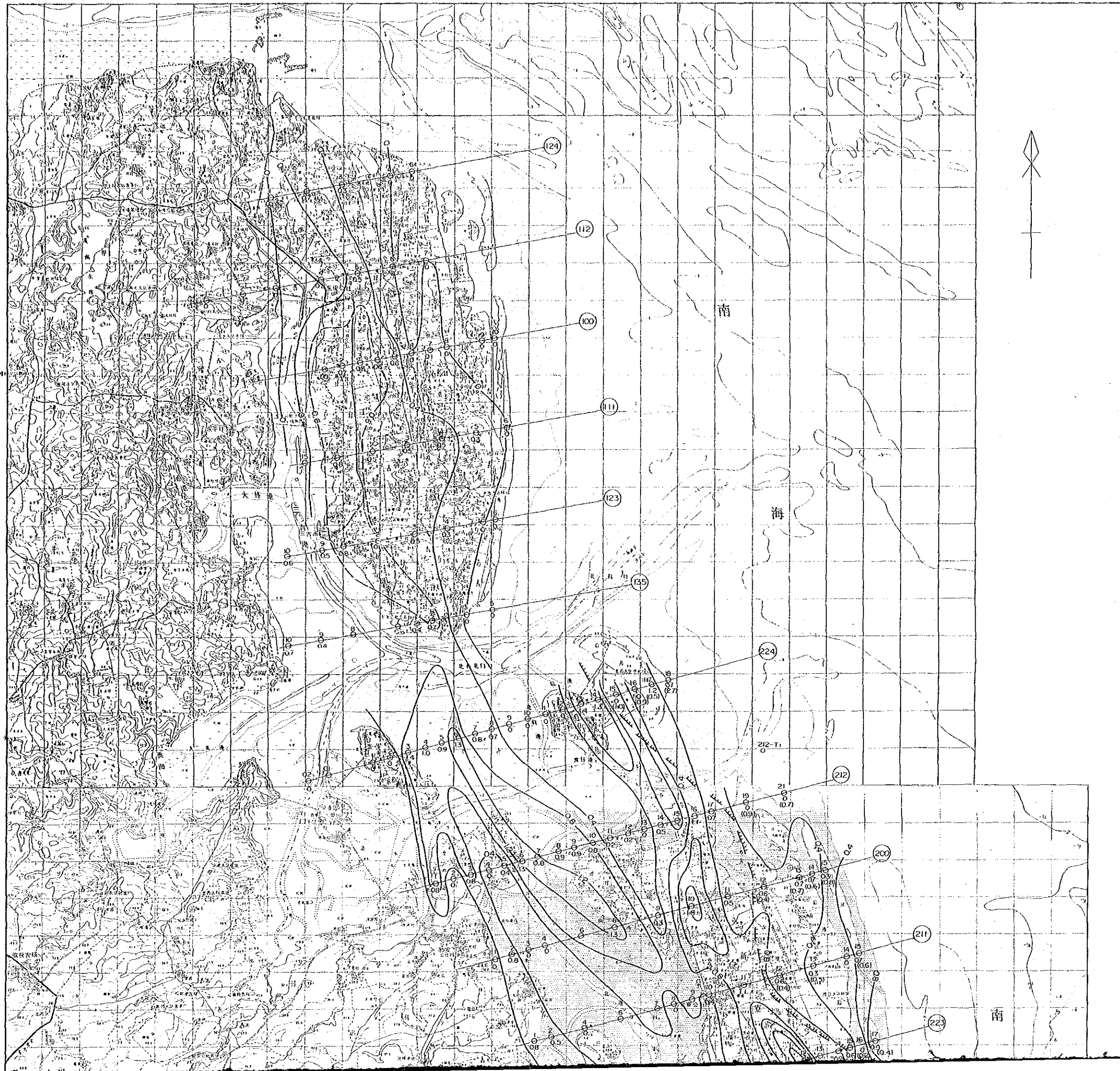
平成元年2月
国際協力事業団
金属鉱業事業団



凡例

(単位) kg/m³
カットオフ: 合計重鉱物品位 3 kg/m³

- 上盤鉱体
- () 下盤鉱体



凡例

(単位) kg/m²
カットオフ: 合計重鉱物品位 3 kg/m²

—— 上盤鉱体
⌋ 下盤鉱体

