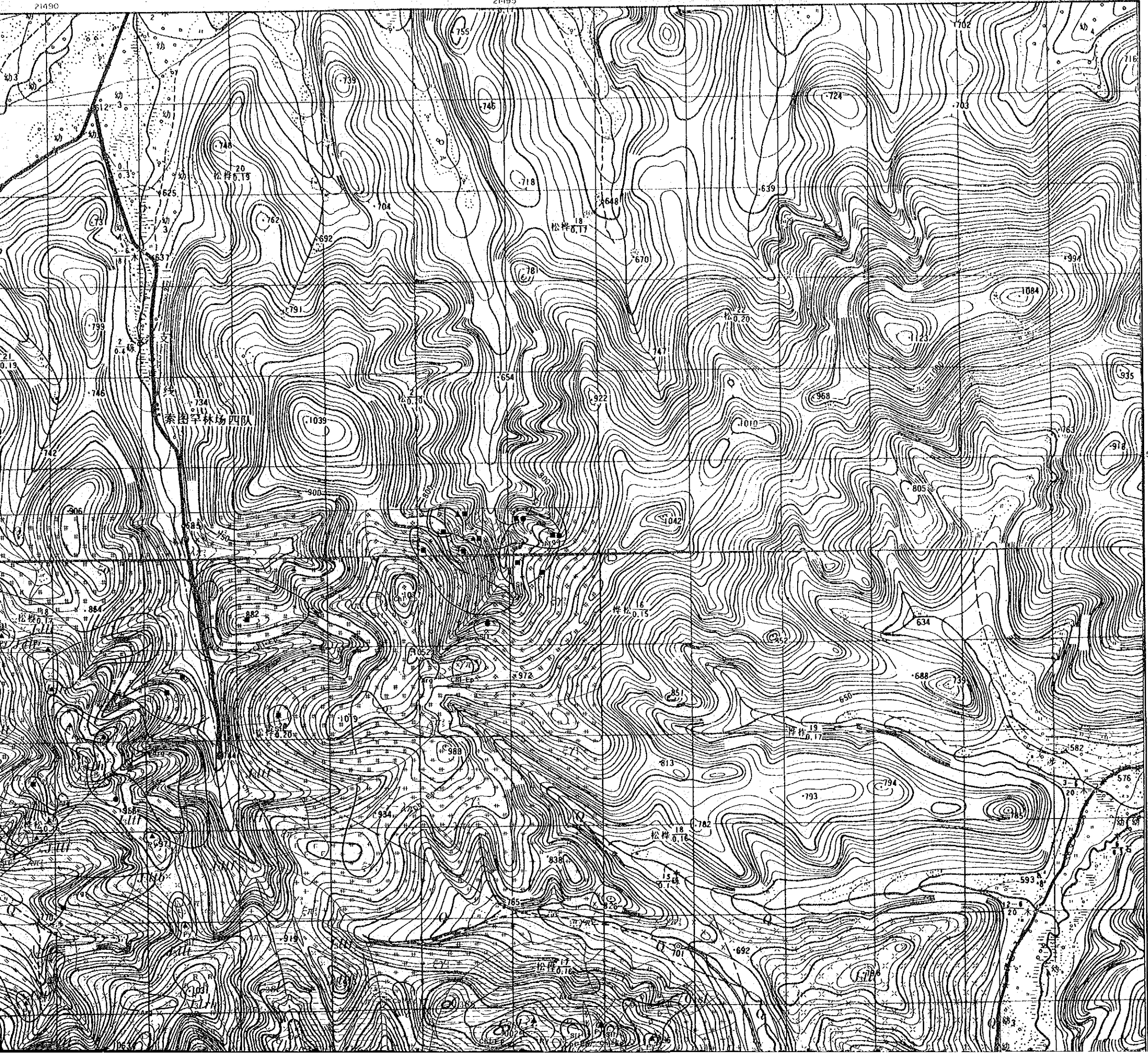
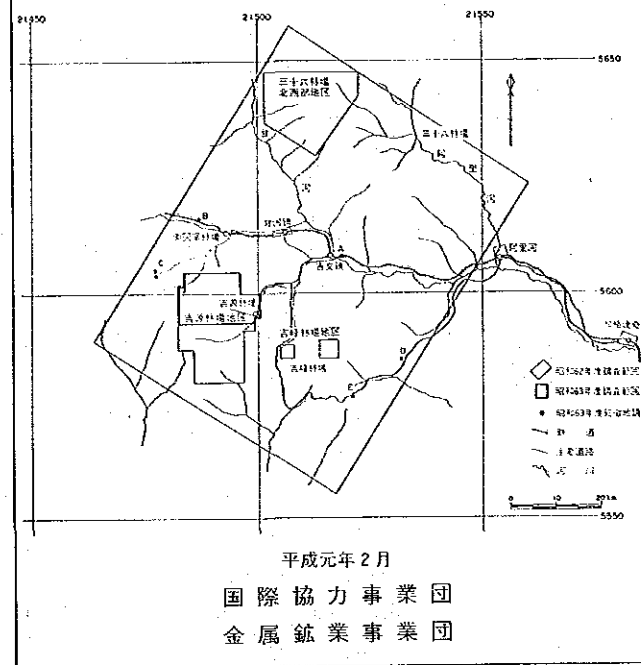


5605

5600



中華人民共和国レアメタル総合開発調査
資源開発協力基礎調査
黒竜江西北部地域
第2年次
吉源林場地区鉱徴位置図及び変質図(1)

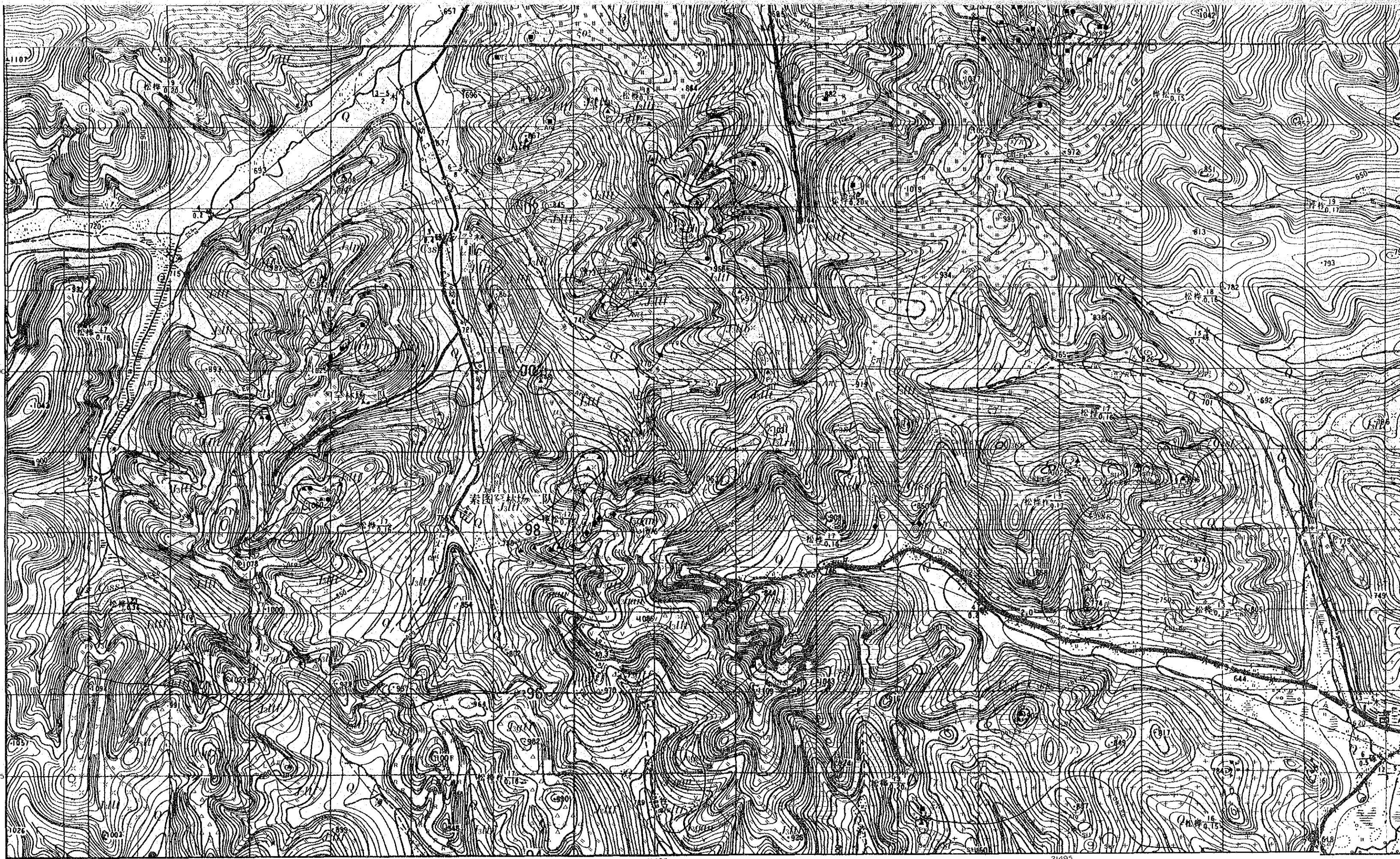


平成元年2月
国際協力事業団
金属鉱業事業団
縮尺 1:20,000
0 0.4 0.8 1.2 1.6 2.0 km

- 凡 例
- 石英鉄
 - ▲ 黄鉄鉱
 - 磁鉄鉱
 - ◆ 磁鉄鉱
 - ★ 黄銅鉱
 - ▼ 閃亜鉛鉱
 - ◆ 方鉛鉱
 - 燧石鉄
 - ◎ スカルン
 - KI ○ カリ長石帯
 - Sh ○ 珪化(石英鉄)帯
 - Arg ○ 粘土化帯
 - 変質帯
 - Ser ○ 絹雲母(白雲母)帯
 - Py ○ 黄鉄鉱帯
 - Ch-Ep ○ 緑泥石、綠葉石帯
 - ① 銅徴位置

縮尺 1:20,000

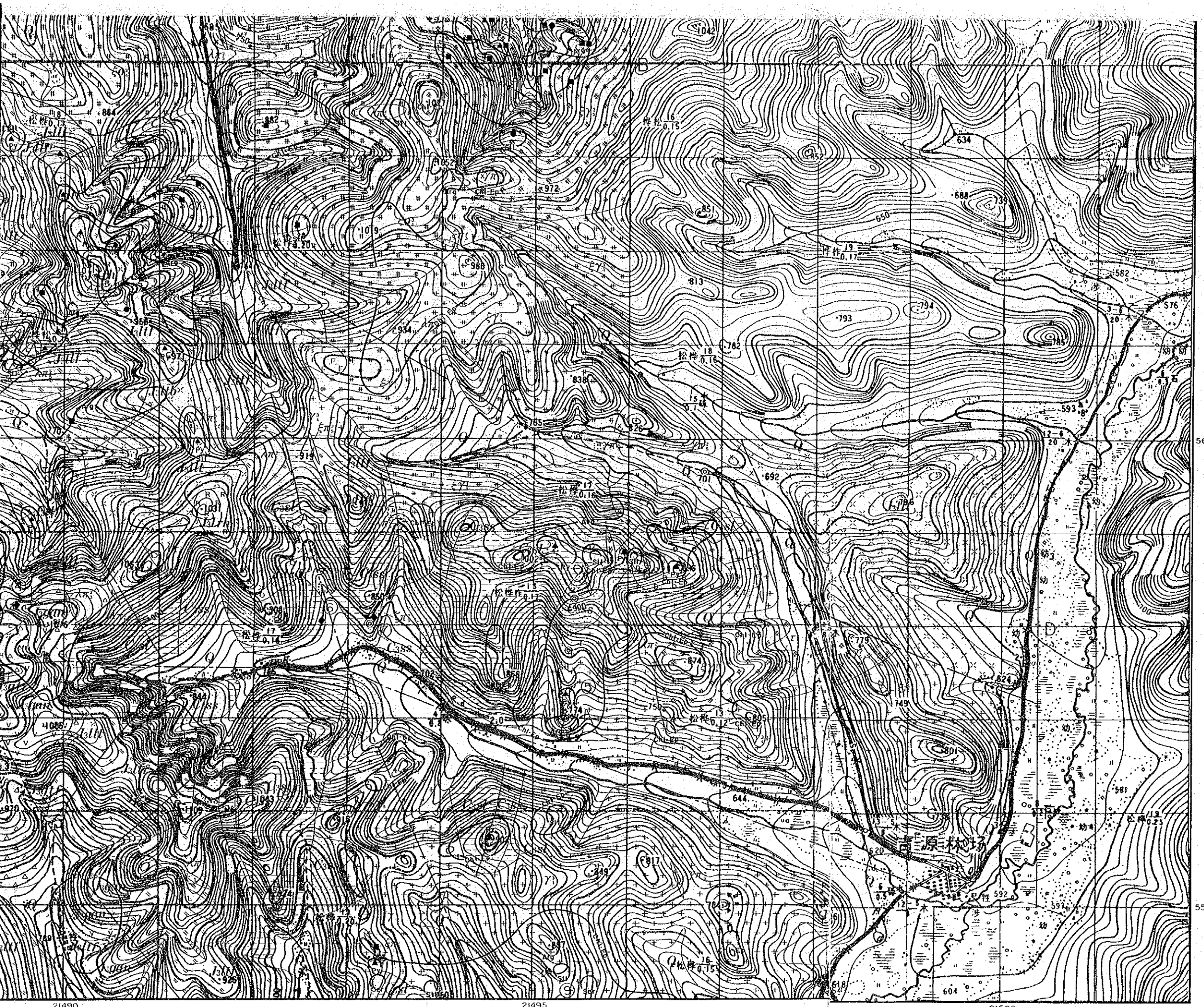
0 0.4 0.8 1.2 1.6 2.0 km



21485

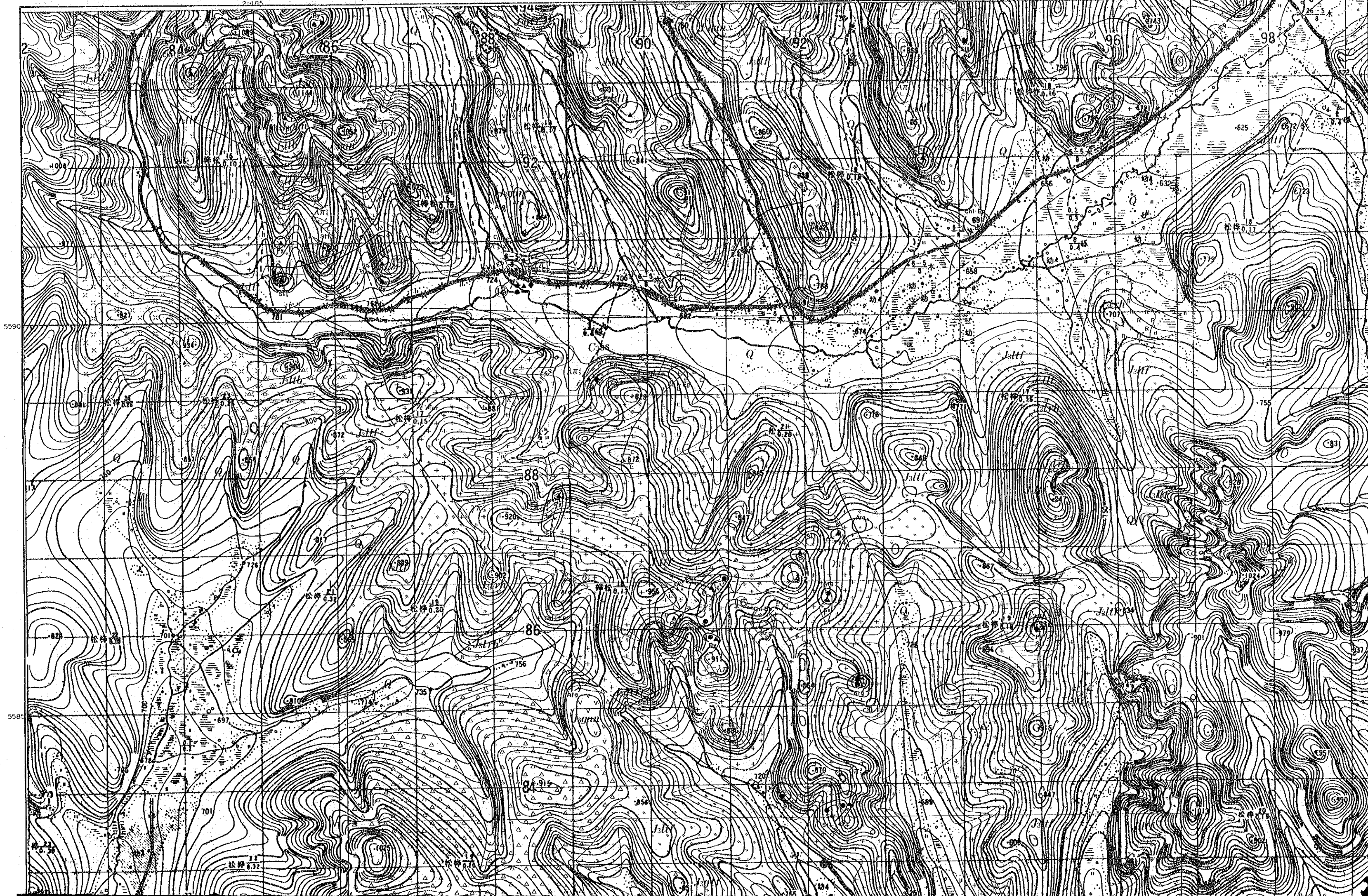
21490

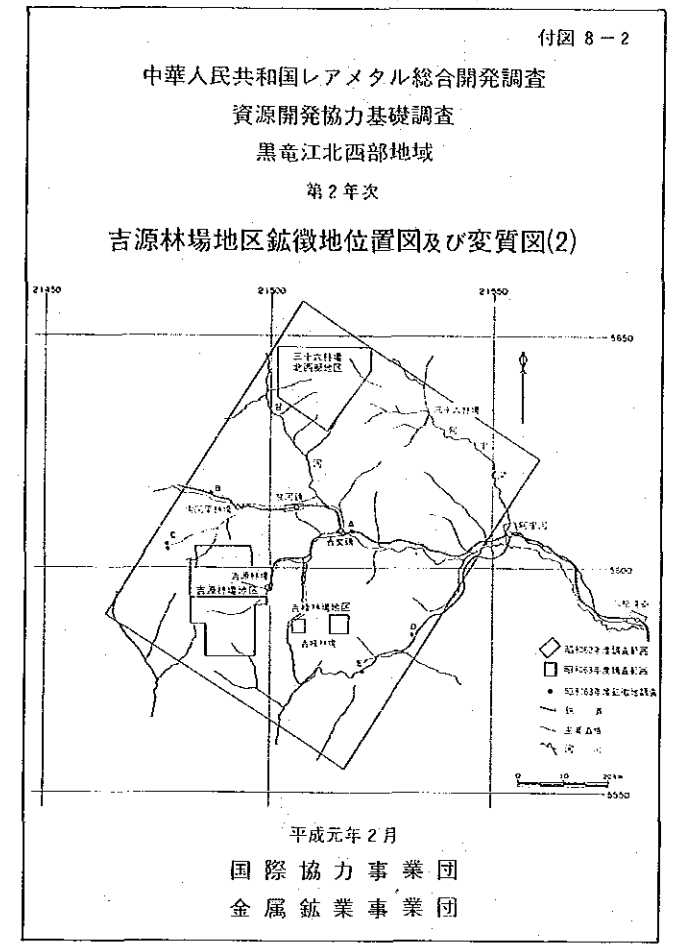
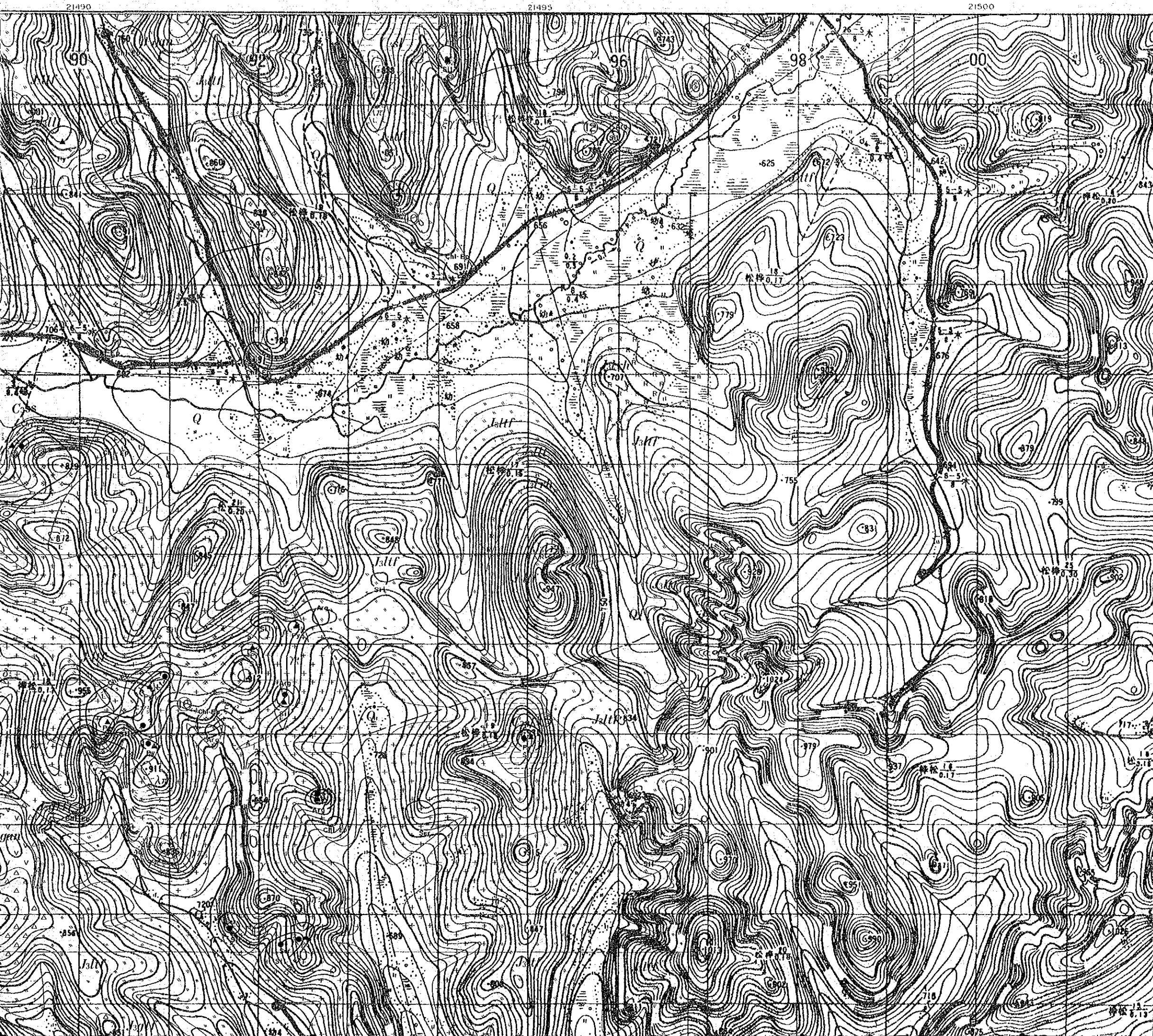
21495



- ### 凡例
- | | |
|--------|-----------|
| ● | 石英斑 |
| ▲ | 黑雲斑 |
| ■ | 綠輝斑 |
| ◆ | 磁輝斑 |
| ★ | 黃輝斑 |
| ▼ | 閃綠輝斑 |
| ◆ | 方輝斑 |
| ● | 綠輝斑 |
| ◎ | スカルン |
| K | カリ長石帯 |
| Si | 珪化(石英斑)帯 |
| Ar | 珪土化帯 |
| Ser | 絹雲母(白雲母)帯 |
| Py | 黄鉄鉱帯 |
| Chl-Ep | 綠泥石、綠簾石帯 |
| ① | 隆起地番号 |

- ### 凡例
- | | |
|-----------------|--------|
| Q | 砂礫層 |
| Q _{cl} | 粘土質砂礫層 |
| Q _{sl} | 砂質粘土層 |
| Q _{pl} | 粘土質砂層 |
| Q _{ml} | 砂質粘土層 |
| Q _{tl} | 砂層 |
| Q _{pl} | 粘土質砂層 |
| Q _{ml} | 砂質粘土層 |
| Q _{tl} | 砂層 |
| Q _{pl} | 粘土質砂層 |
| Q _{ml} | 砂質粘土層 |
| Q _{tl} | 砂層 |
| Q _{pl} | 粘土質砂層 |
| Q _{ml} | 砂質粘土層 |
| Q _{tl} | 砂層 |
| Q _{pl} | 粘土質砂層 |
| Q _{ml} | 砂質粘土層 |
| Q _{tl} | 砂層 |
| Q _{pl} | 粘土質砂層 |
| Q _{ml} | 砂質粘土層 |
| Q _{tl} | 砂層 |

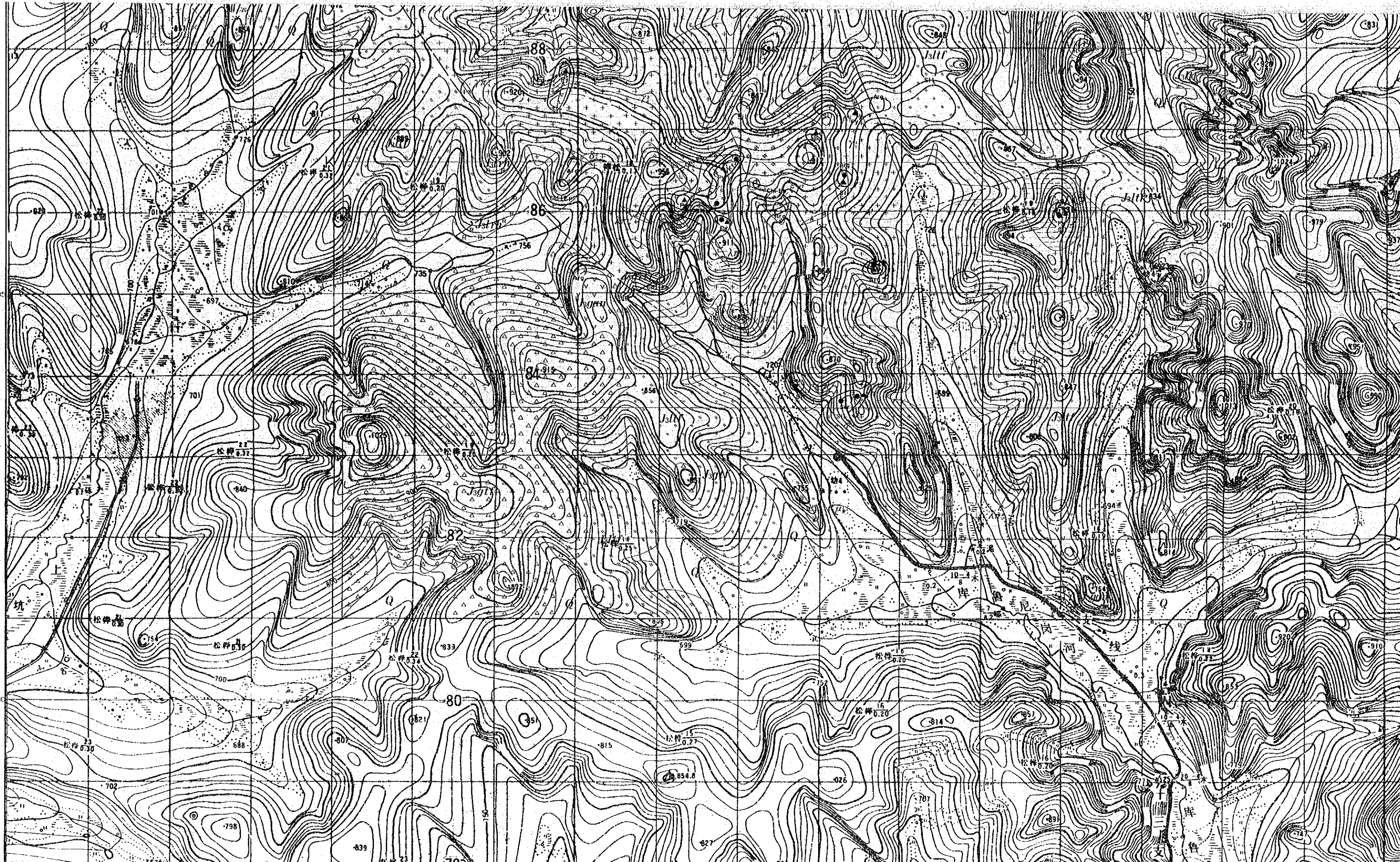




- 凡 例
- 石英斑
 - ▲ 黄鉄斑
 - 透輝斑
 - ◆ 透輝斑
 - ★ 黄鉄斑
 - ▼ 閃石斑
 - ◆ 方解石
 - 螢石
 - ◎ スカルン
 - Kf ○ カリ長石帯
 - Si ○ 珪化(石英斑)帯
 - Arg ○ 粘土化帯
 - 実質帯 Ser ○ 絹雲母(白雲母)帯
 - Py ○ 黄鉄鉱帯
 - Chl-Ep ○ 綠泥石、綠雲母
 - ① 鉱微地番号

縮尺 1:20,000

0 0.4 0.8 1.2 1.6 2.0 km



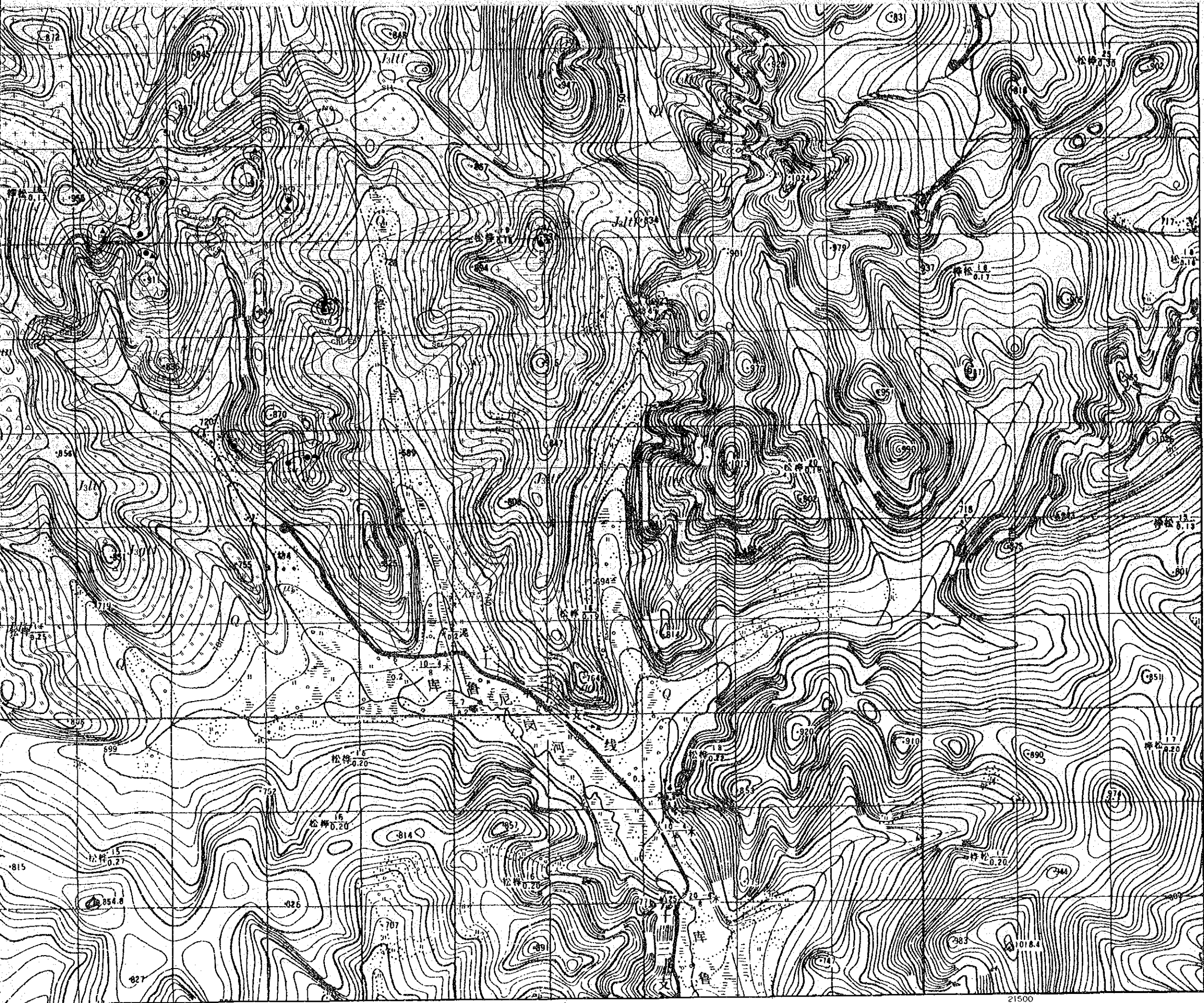
5585

5590

21495

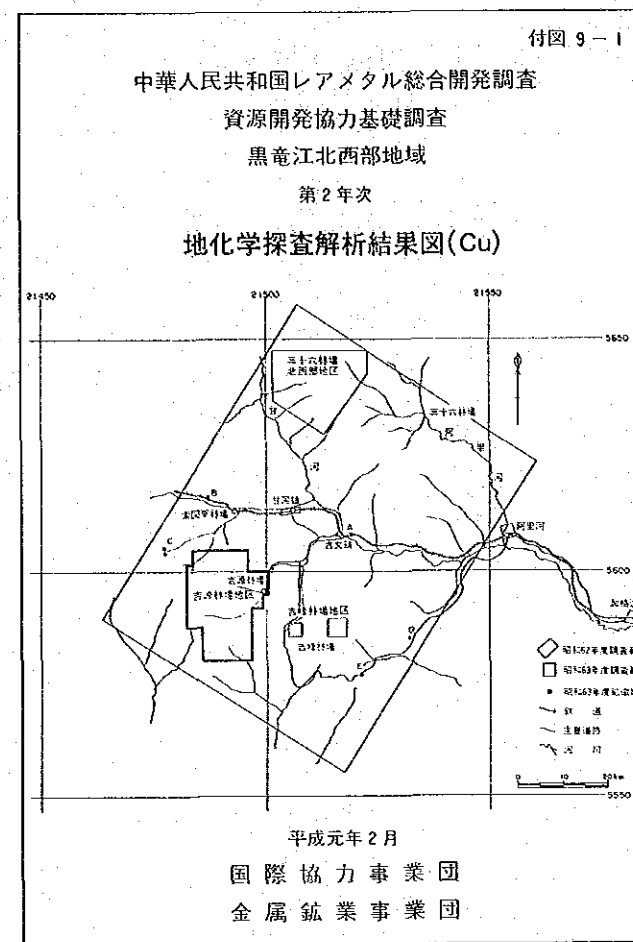
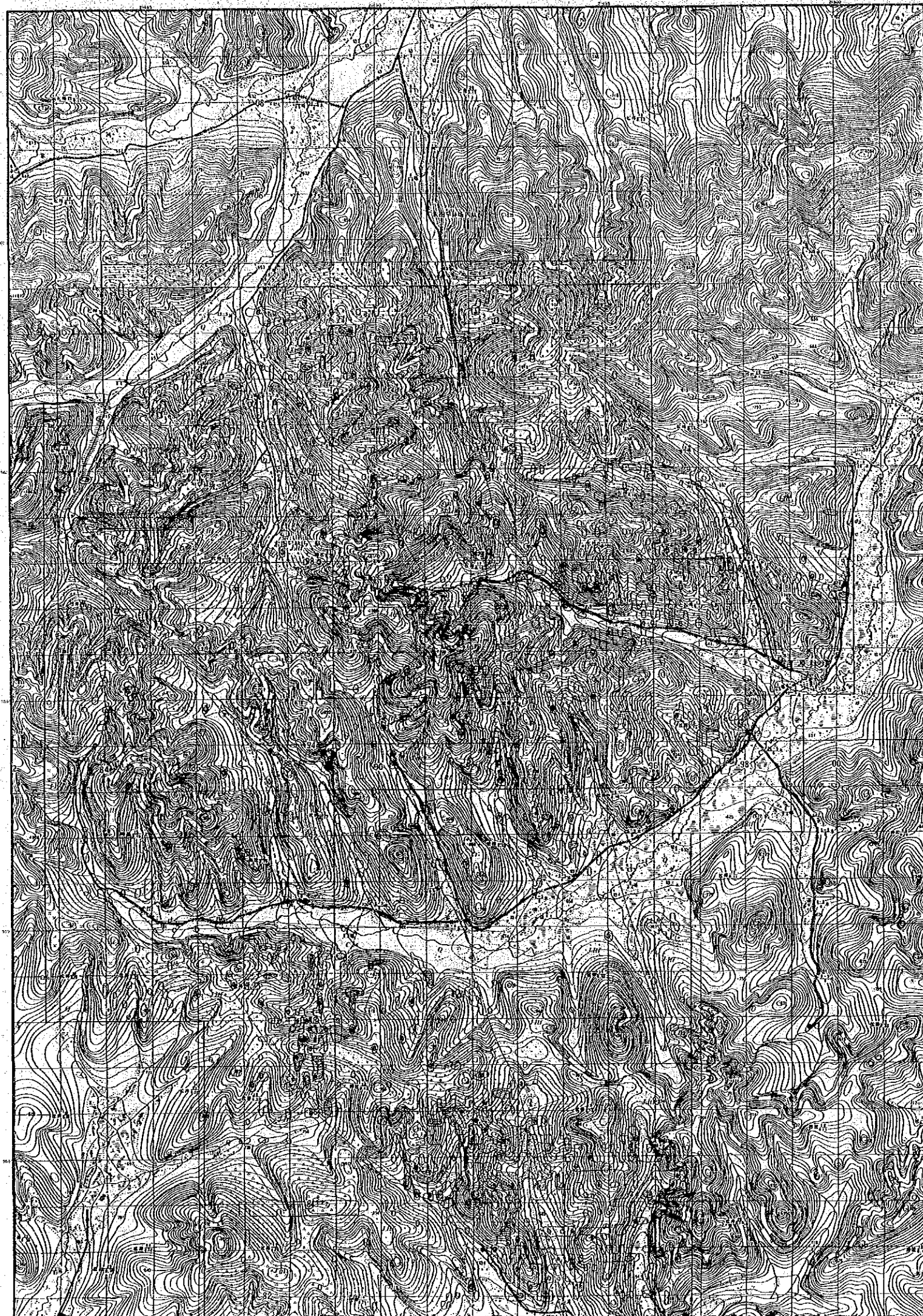
21490

21495

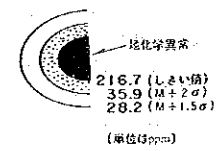


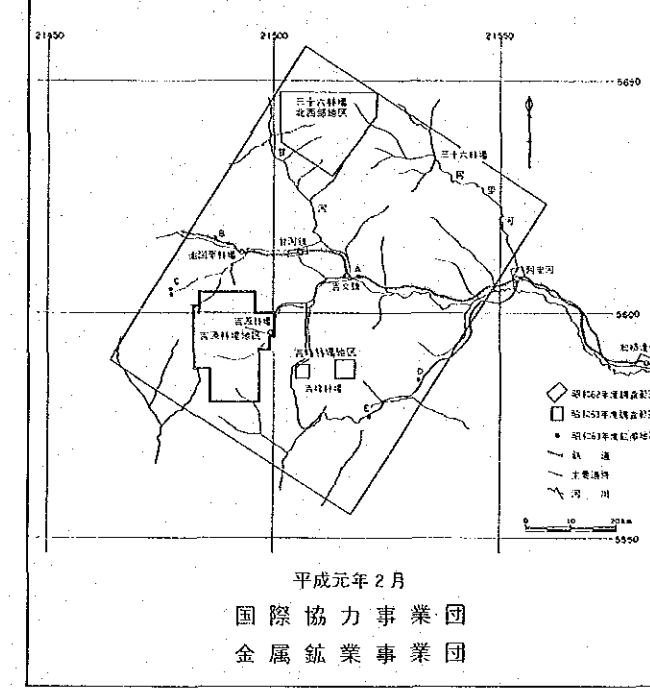
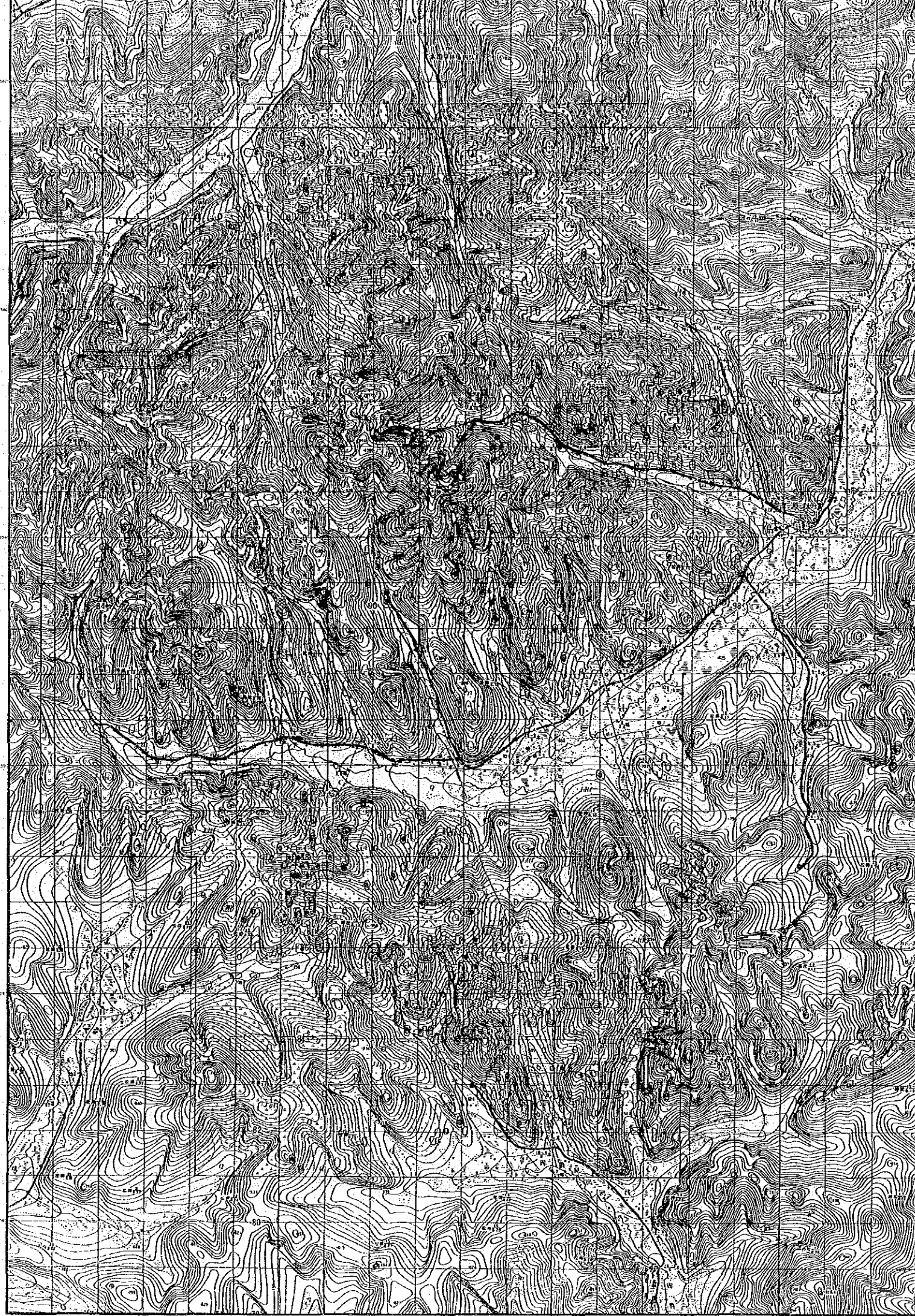
- 凡例
- 石英脈
 - ▲ 頁岩
 - 礫岩
 - ◆ 磁鉄鉱
 - ★ 黄鉄鉱
 - ▼ 閃鋇鉛鉱
 - ◆ 方鉛鉱
 - ▲ 螢石
 - スカルン
 - Kf カリ長石帯
 - Sil 硅化(石英熱)帯
 - Arg 粘土化帯
 - Ser 絹雲母(白雲母)帯
 - Py 黄鉄鉱帯
 - Chl-Ep 綠泥石、鉄葉石帯
 - ① 鉱産地番号

- 凡例
- Q 砂礫層
 - U₁ 礫層
 - U₂ 礫層
 - U₃ 礫層
 - U₄ 礫層
 - U₅ 礫層
 - U₆ 礫層
 - U₇ 礫層
 - U₈ 礫層
 - U₉ 礫層
 - U₁₀ 礫層
 - U₁₁ 礫層
 - U₁₂ 礫層
 - U₁₃ 礫層
 - U₁₄ 礫層
 - U₁₅ 礫層
 - U₁₆ 礫層
 - U₁₇ 礫層
 - U₁₈ 礫層
 - U₁₉ 礫層
 - U₂₀ 礫層
 - U₂₁ 礫層
 - U₂₂ 礫層
 - U₂₃ 礫層
 - U₂₄ 礫層
 - U₂₅ 礫層
 - U₂₆ 礫層
 - U₂₇ 礫層
 - U₂₈ 礫層
 - U₂₉ 礫層
 - U₃₀ 礫層
 - U₃₁ 礫層
 - U₃₂ 礫層
 - U₃₃ 礫層
 - U₃₄ 礫層
 - U₃₅ 礫層
 - U₃₆ 礫層
 - U₃₇ 礫層
 - U₃₈ 礫層
 - U₃₉ 礫層
 - U₄₀ 礫層
 - U₄₁ 礫層
 - U₄₂ 礫層
 - U₄₃ 礫層
 - U₄₄ 礫層
 - U₄₅ 礫層
 - U₄₆ 礫層
 - U₄₇ 礫層
 - U₄₈ 礫層
 - U₄₉ 礫層
 - U₅₀ 礫層
 - U₅₁ 礫層
 - U₅₂ 礫層
 - U₅₃ 礫層
 - U₅₄ 礫層
 - U₅₅ 礫層
 - U₅₆ 礫層
 - U₅₇ 礫層
 - U₅₈ 礫層
 - U₅₉ 礫層
 - U₆₀ 礫層
 - U₆₁ 礫層
 - U₆₂ 礫層
 - U₆₃ 礫層
 - U₆₄ 礫層
 - U₆₅ 礫層
 - U₆₆ 礫層
 - U₆₇ 礫層
 - U₆₈ 礫層
 - U₆₉ 礫層
 - U₇₀ 礫層
 - U₇₁ 礫層
 - U₇₂ 礫層
 - U₇₃ 礫層
 - U₇₄ 礫層
 - U₇₅ 礫層
 - U₇₆ 礫層
 - U₇₇ 礫層
 - U₇₈ 礫層
 - U₇₉ 礫層
 - U₈₀ 礫層
 - U₈₁ 礫層
 - U₈₂ 礫層
 - U₈₃ 礫層
 - U₈₄ 礫層
 - U₈₅ 礫層
 - U₈₆ 礫層
 - U₈₇ 礫層
 - U₈₈ 礫層
 - U₈₉ 礫層
 - U₉₀ 礫層
 - U₉₁ 礫層
 - U₉₂ 礫層
 - U₉₃ 礫層
 - U₉₄ 礫層
 - U₉₅ 礫層
 - U₉₆ 礫層
 - U₉₇ 礫層
 - U₉₈ 礫層
 - U₉₉ 礫層
 - U₁₀₀ 礫層



凡 例





平成元年 2月
 国際協力事業団
 金属鉱業事業団
 縮尺 1:50,000



凡例

