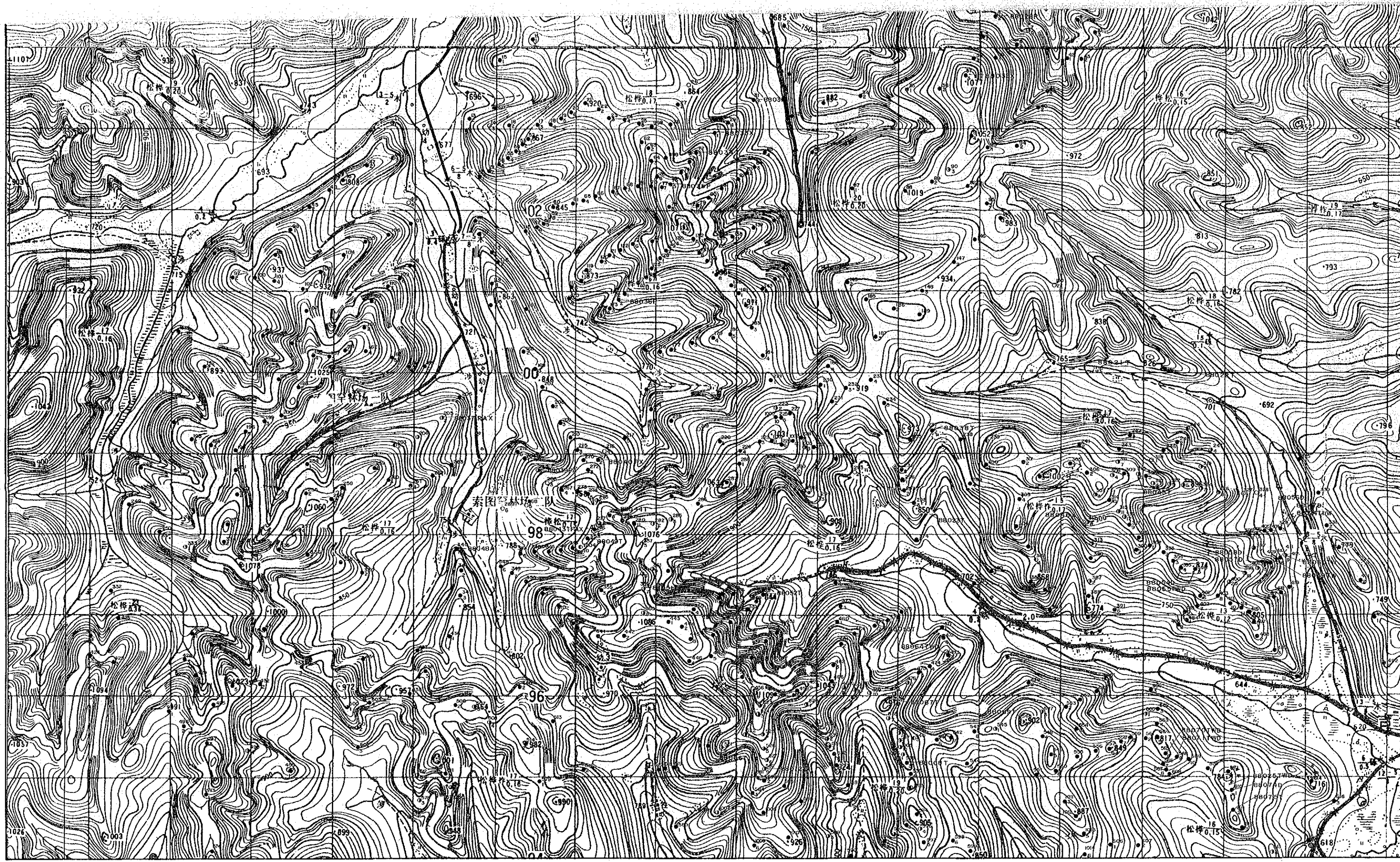
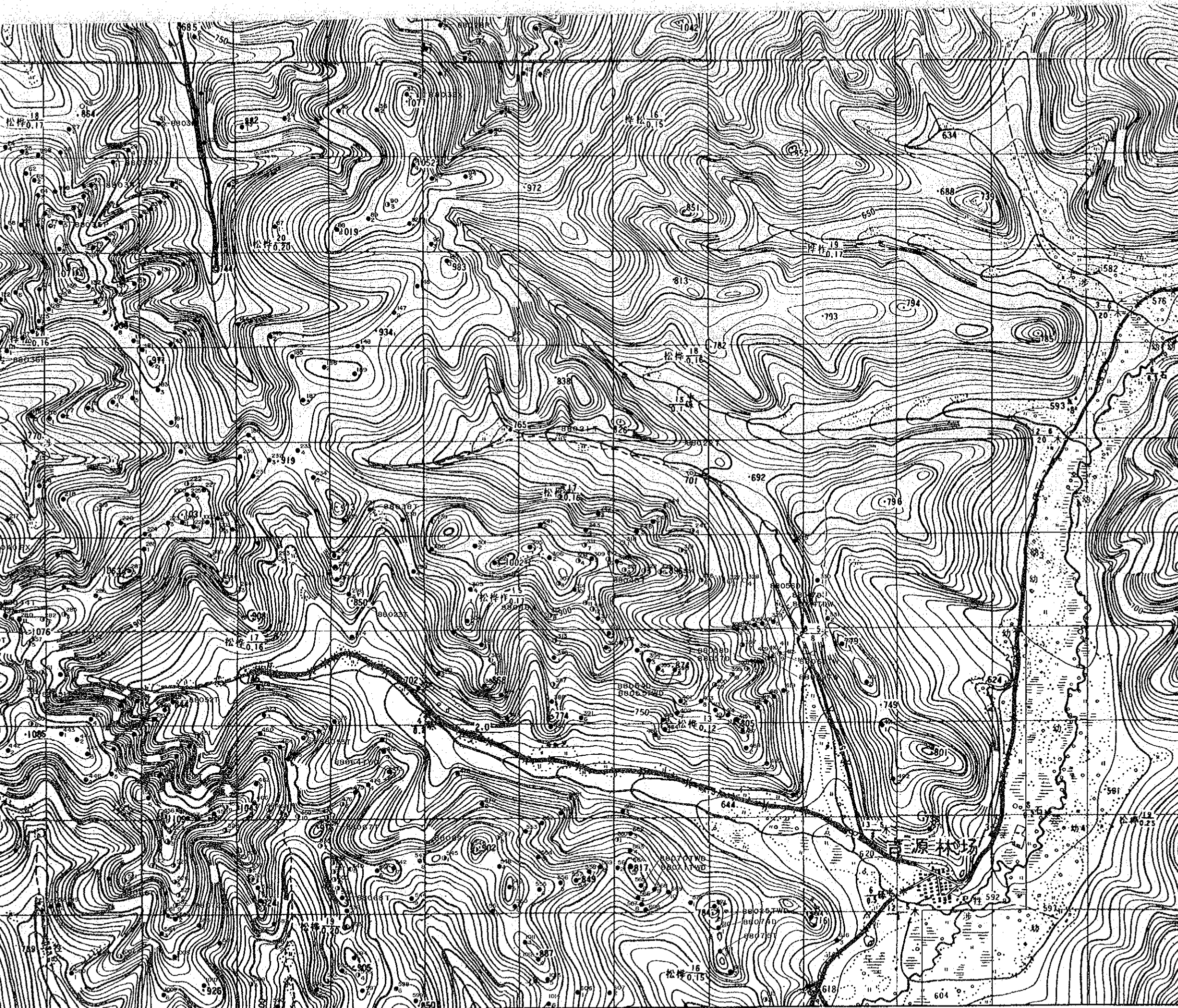


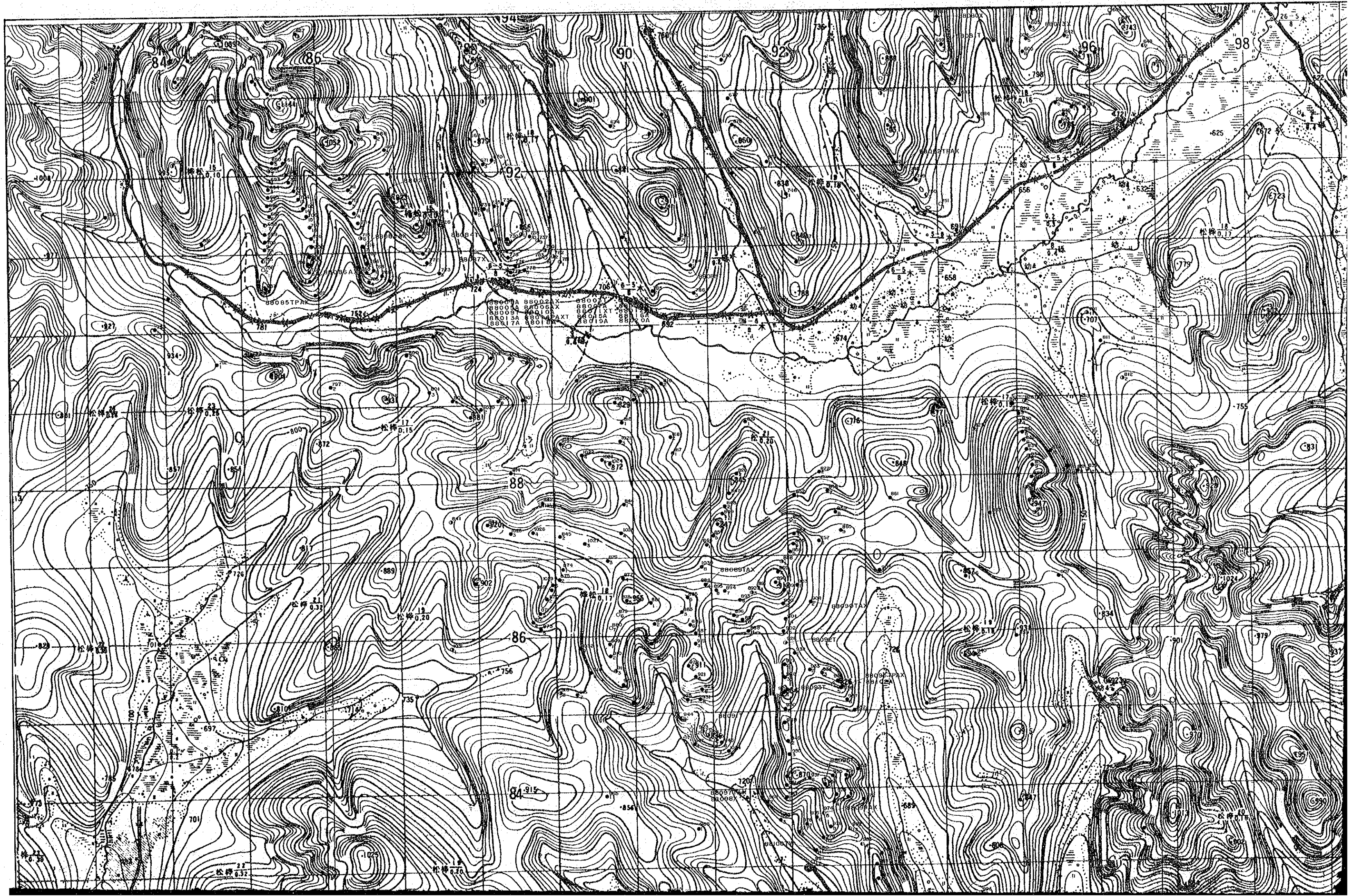
- 凡 例
- ₃ 岩石及びC層試料を採取したピット
 - ₃ 岩石試料のみ採取したピット
 - ₁₃ C層試料のみ採取したピット
 - ₁₃ 岩石及びC層試料を採取できなかったピット
 - 88051 室内試験用試料位置及び試料番号
 - T 岩石薄片用
 - W 全岩分析用
 - D 地層年代測定用
 - P 岩石結晶片用
 - A 岩石分析用
 - X X線粉末分析用



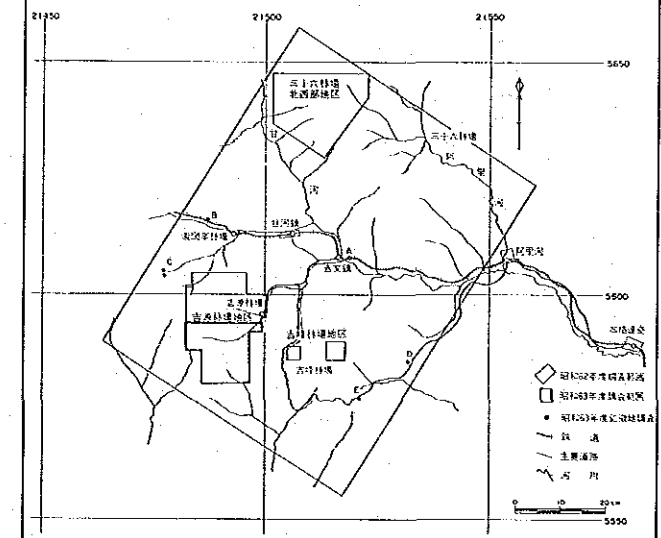


凡 例

- ₃ 金石及びC層試料を採取したピット
- ₃ 金石試料のみ採取したピット
- ₃ C層試料のみ採取したピット
- ₃ 金石及びC層試料を採取できなかったピット
- BB051 室内試料採取位置及び採料番号
- T 金石分析用
- W 全岩分析用
- D 絶対年代測定用
- P 金石研削片用
- A 鉱石分析用
- X X線粉末回折用



中華人民共和国レアメタル総合開発調査
 資源開発協力基礎調査
 黒竜江西北部地域
 第2年次
 吉源林場地区試料採取位置図(室内試験用)
 及びピット位置図(2)



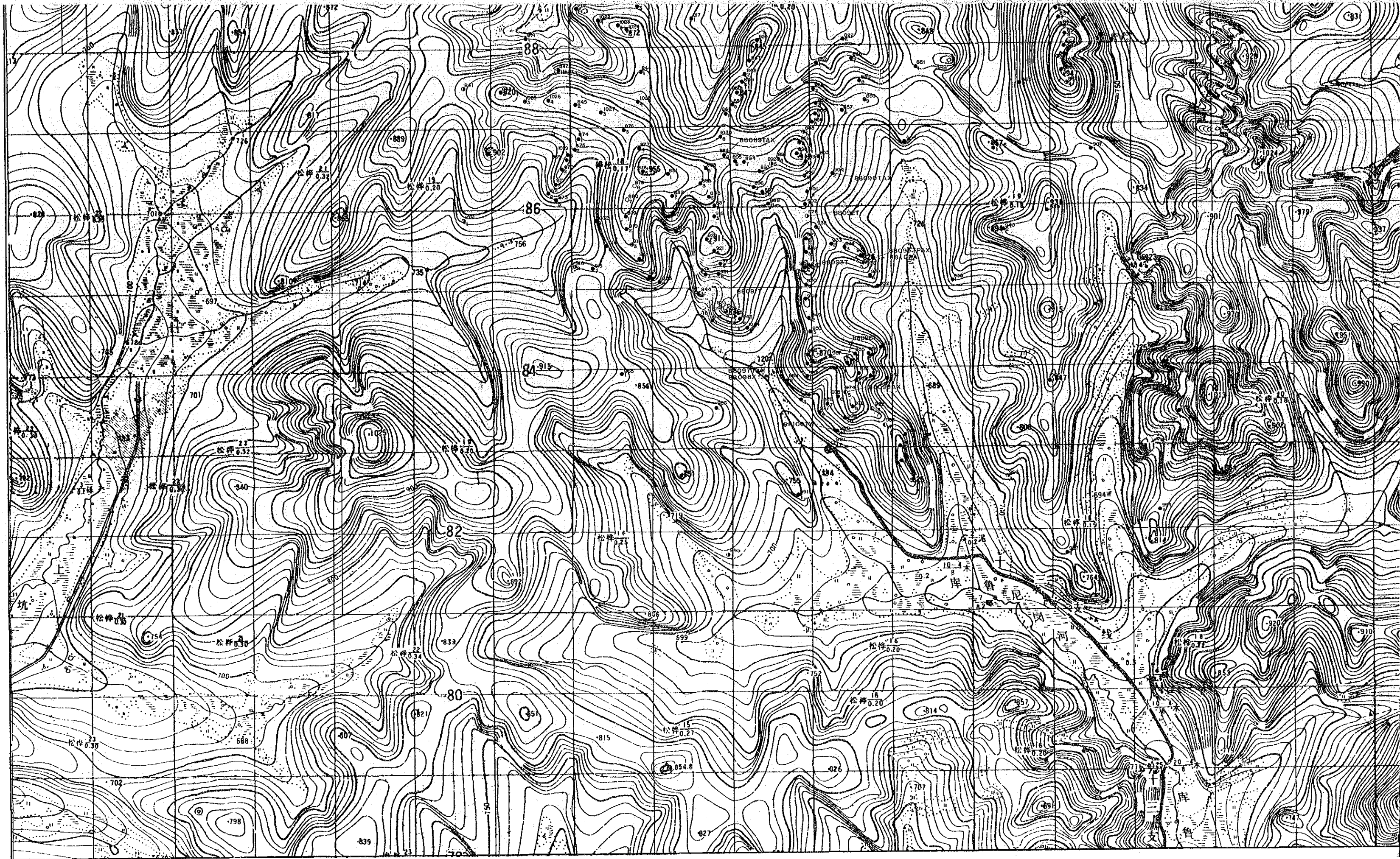
平成元年2月
 国際協力事業団
 金属鉱業事業団

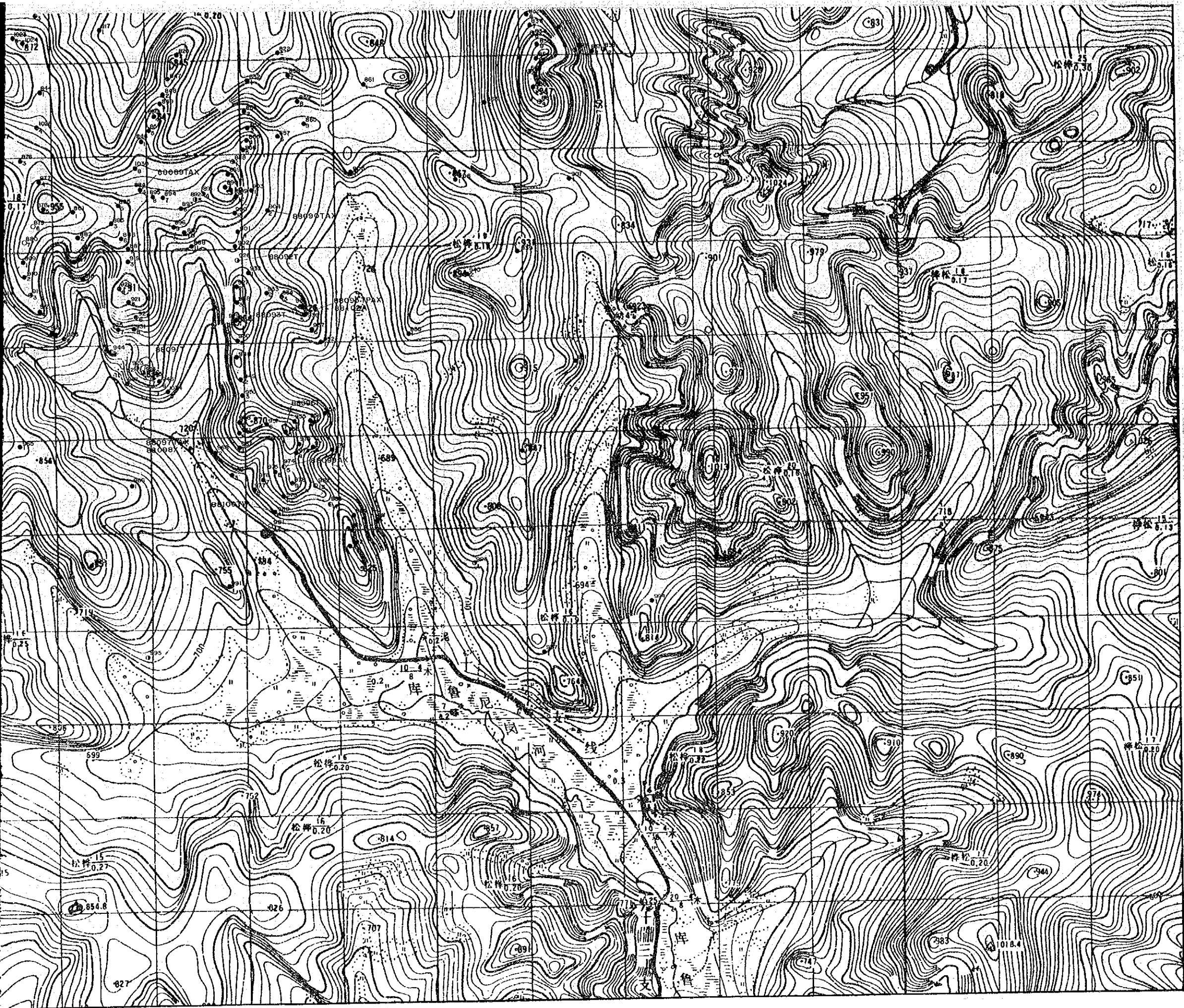
縮尺 1:20,000



凡 例

- 岩石及びC層試料を採取したピット
- 岩石試料のみ採取したピット
- ◎ C層試料のみ採取したピット
- 岩石及びC層試料を採取できなかったピット
- 88051 室内試験用試料位置及び試料番号
- T 岩石薄片用
- W 全岩分析用
- D 絶対年代測定用
- P 鉱石薄片用
- A 鉱石分析用
- X X線粉末分析用





- 凡 例
- ₃ 岩石及びC層状材を採取したピット
 - ₃ 岩石試料のみ採取したピット
 - ₅ C層状材のみ採取したピット
 - ₅ 岩石及びC層状材を採取できなかったピット
- BB051 室内試験用試料位置及び採付番号
- T 岩石薄片用
 - W 全岩分析用
 - D 結晶名称測定用
 - P 鉱石標本片用
 - A 岩石分析用
 - X X線粉末回折用