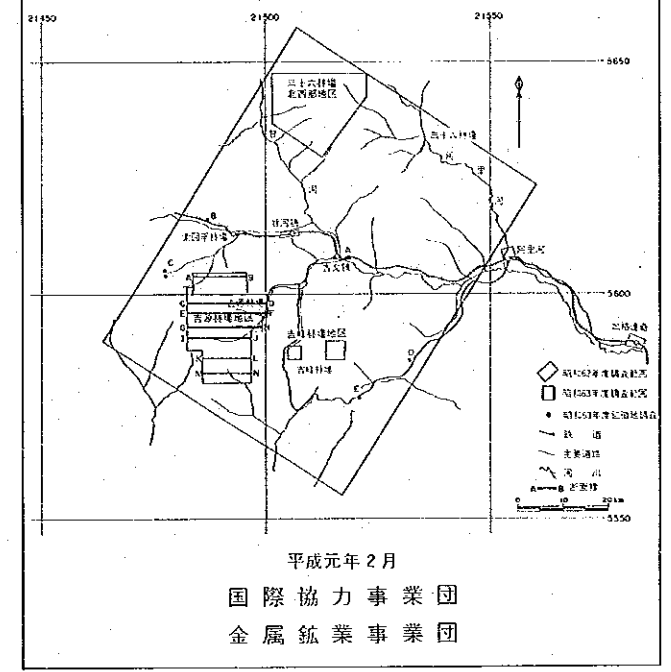


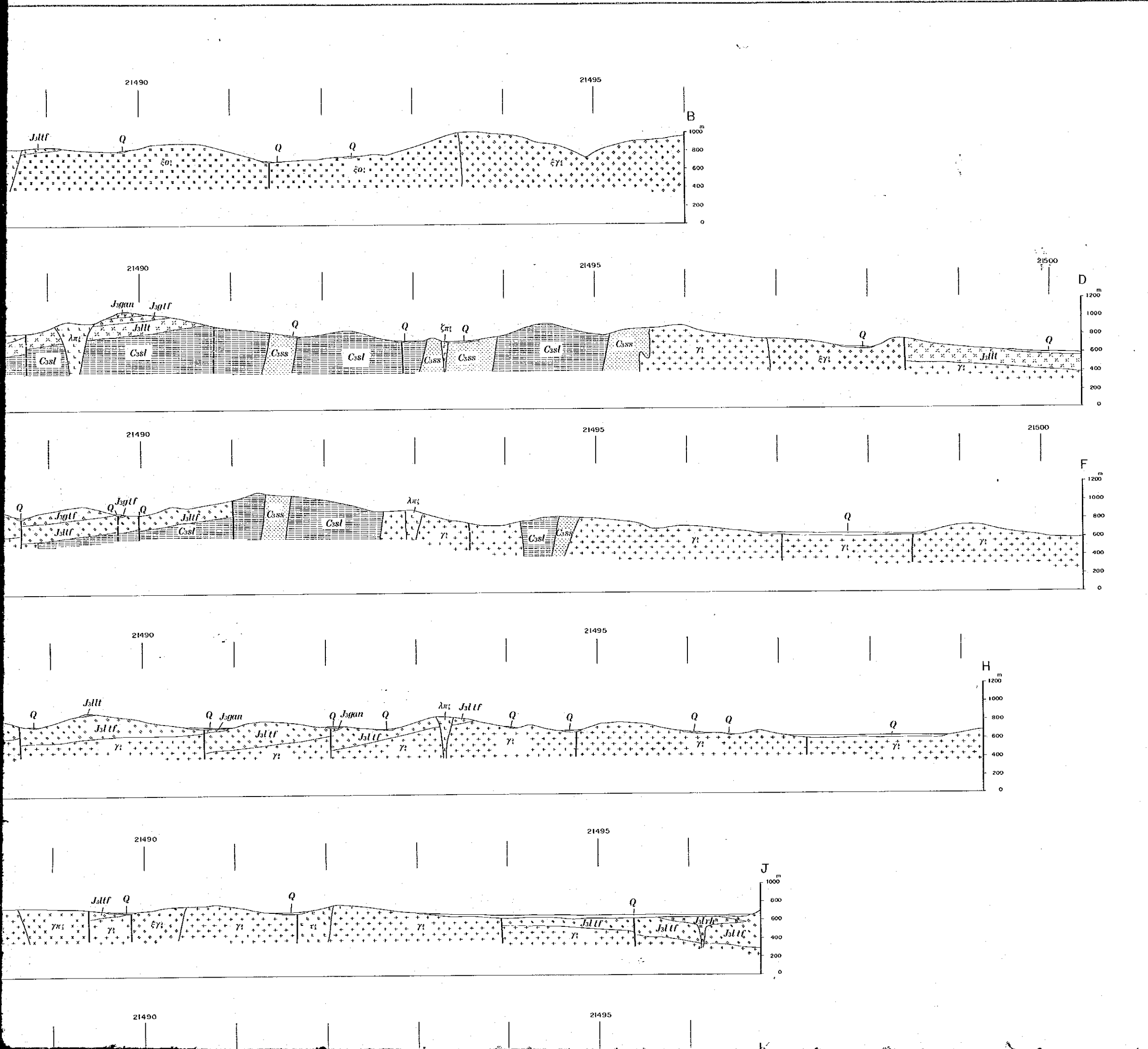
中華人民共和国レアメタル総合開発調査
資源開発協力基礎調査
黒竜江北西部地域
第2年次

吉源林場地区地質断面図



平成元年2月
国際協力事業団
金属鉱業事業団

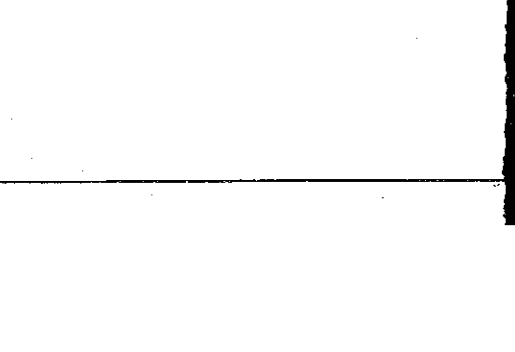
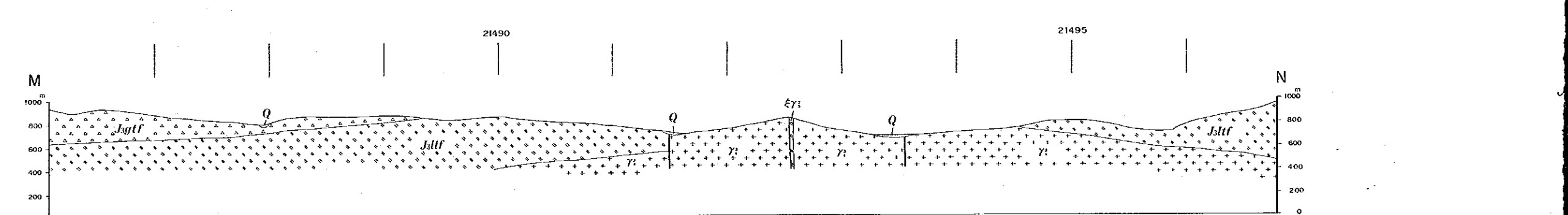
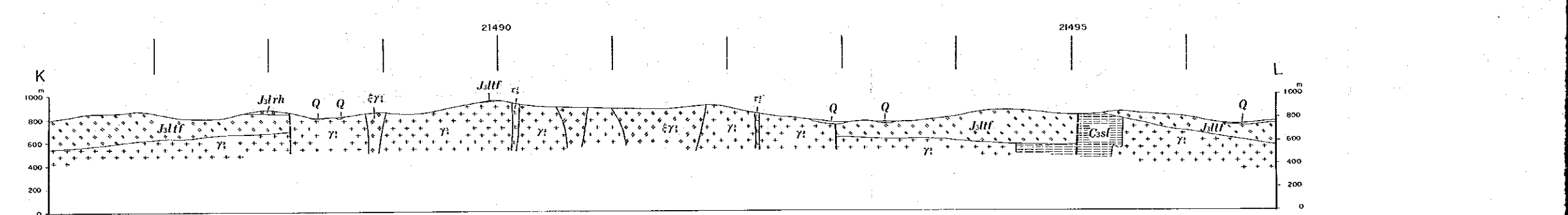
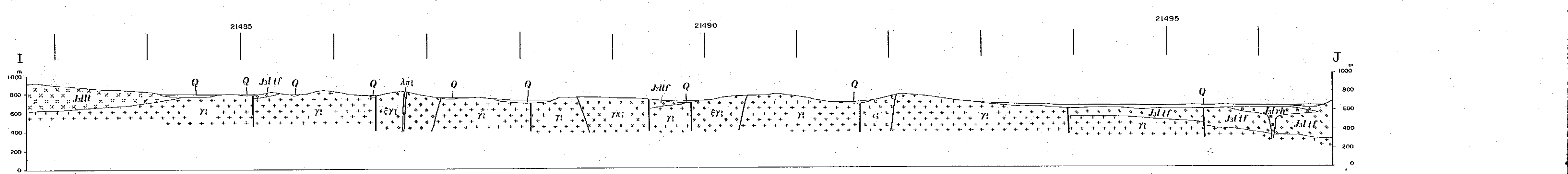
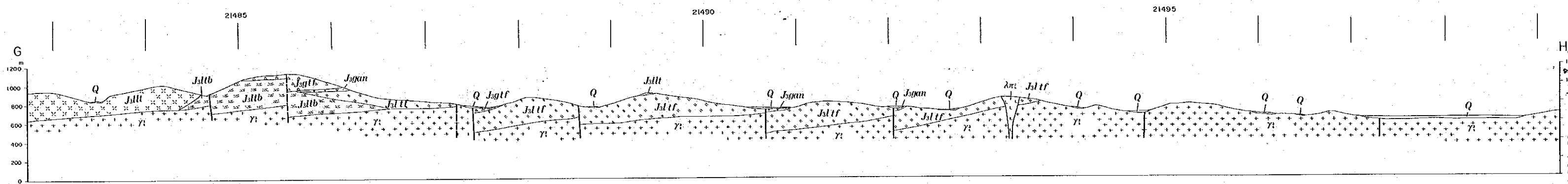
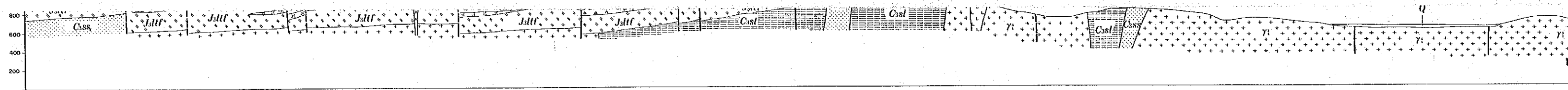
縮尺 1:50,000

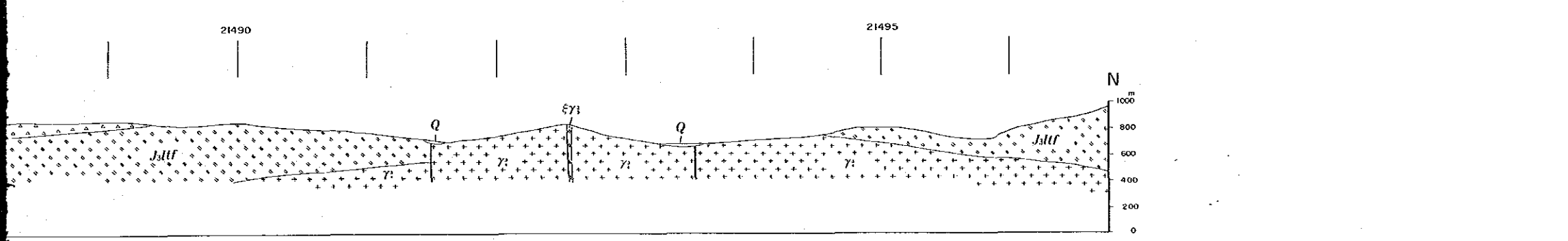
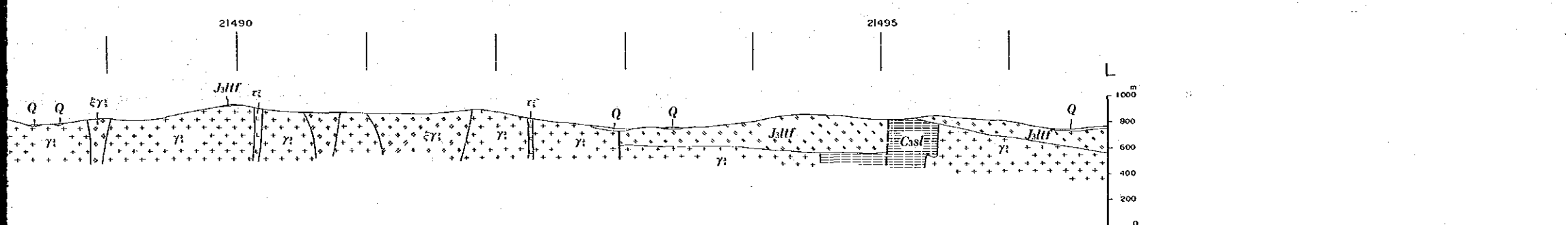
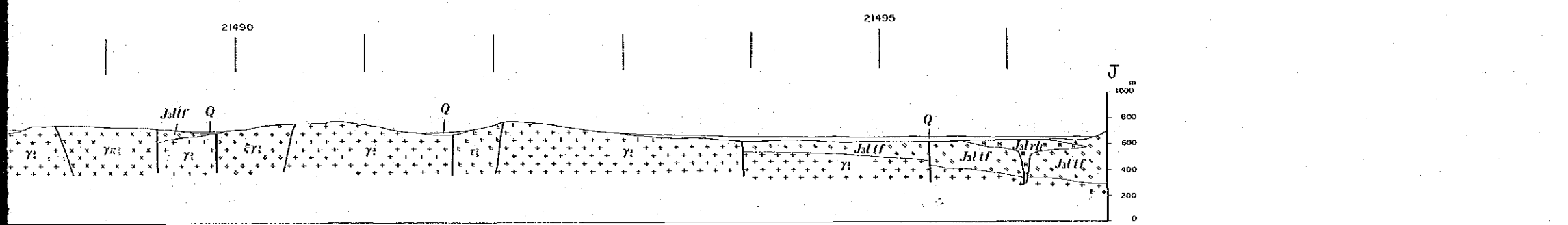
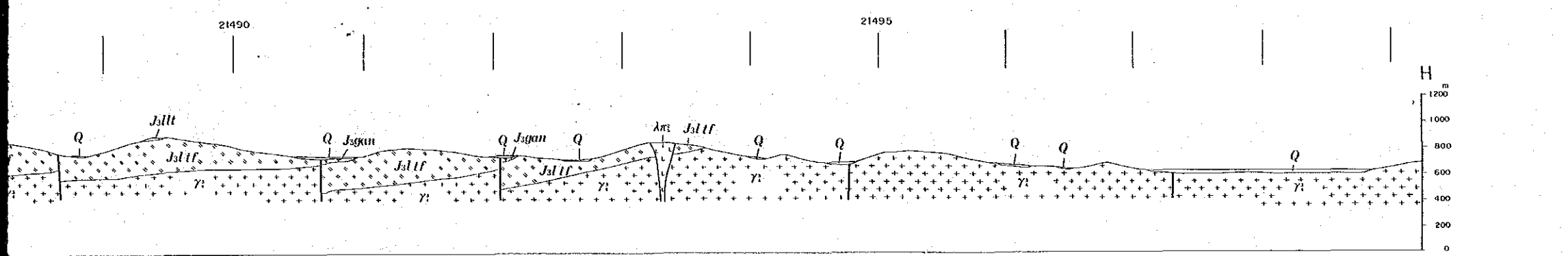
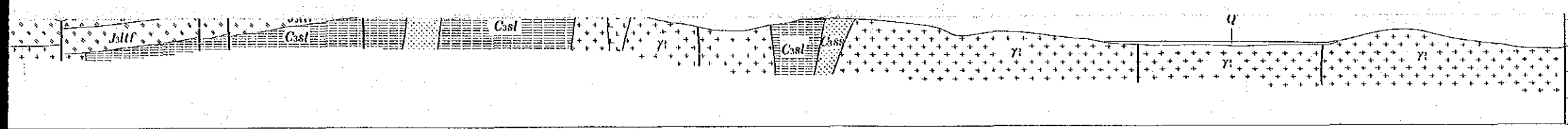


凡例

地質記号及び火山噴出物

第四紀	河川堆積物	Q	砂・シルト・粘土・黄土
第三紀	Jugan	Jugan	安山岩溶岩
		Jgtf	安山岩質火山碎屑岩類 (凝灰岩類, 火山噴出物, 凝灰岩)
ジュラ紀	Jtrh	Jtrh	凝灰岩層 (一部角礫岩構造を示す)
		Jtrp	凝灰岩質砂岩
		Jtrb	凝灰岩質凝灰岩層 (一部火山噴出物)
白垩紀	Jll	Jll	凝灰岩質凝灰岩層 (一部ラピレスト, 一部に角礫構造を示す)
		Jllf	凝灰岩質凝灰岩 (一部結晶質凝灰岩, 一部に角礫構造を示す)
		Jlcy	凝灰岩 (角礫構造)
石炭紀	C	Css	砂岩 (部分的にホルンフェルス化)
		Csl	凝灰岩 (部分的にホルンフェルス化)
火山噴出物	γ	γ1	正 稜 岩
		γ2	細粒花崗岩 (部分的に異質性を示す)
		γ3	花崗岩
		γ4	閃長岩 (基岩: カリ長石)
		γ5	石英岩
		γ6	凝灰岩 (部分的に凝灰岩)

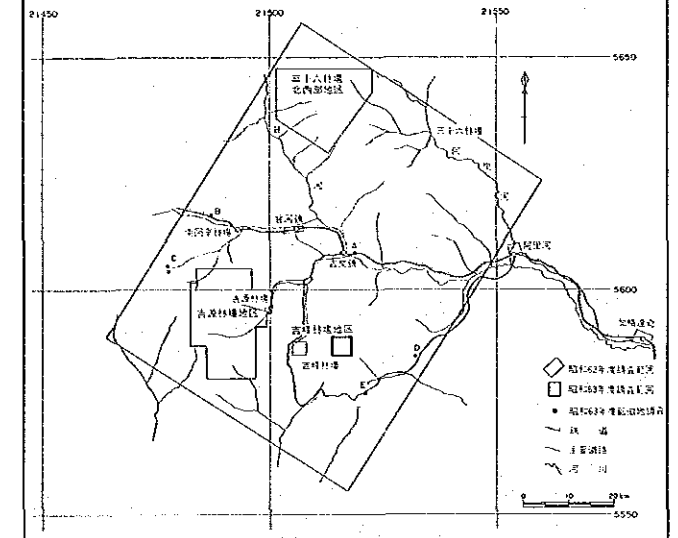




凡 例

第四紀	河川堆積物	Q	砂・シルト・粘土・礫土
ジュラ紀	白 河 層 (Jsg)	Jsgm	安山岩
		Jsgf	安山岩質火山碎屑岩類(凝灰岩類, 火山碎屑岩, 凝灰岩)
	尾 江 層 (Jtl)	Jtlh	凝灰岩類(一部凝灰岩類を示す)
		Jtlf	凝灰岩質凝灰岩類(一部火山碎屑岩)
		Jtlc	凝灰岩質凝灰岩類(一部火山碎屑岩, 一部に凝灰岩類が混入)
石炭紀	大高層 (Cs)	Csm	砂岩(部分的にホルンフェルス化)
		Csl	粘板岩(部分的にホルンフェルス化)
新第三紀	花 岡 岩	ε71	花 岡 岩
		ε1	花崗岩類(部分的に黒雲母を含む)
		ε21	花崗岩類
		ε22	閃長岩類(深部: カリ長石)
	花崗岩類	ε23	花崗岩類
		λ21	花崗岩類(部分的に凝灰岩)
	閃 長 岩	ε24	閃 長 岩
		ε25	閃長岩類
花崗岩質閃長岩	ε26	花崗岩質閃長岩	
	ε27	花崗岩質閃長岩(アルカリ花崗岩)	
	ε28	花崗岩質閃長岩(花崗岩)	
花崗岩質閃長岩	ε29	花崗岩質閃長岩(花崗岩)	
	ε30	花崗岩質閃長岩(アルカリ花崗岩)	
	ε31	花崗岩質閃長岩(花崗岩)	
地質構造	30 70	——	走向断層
		——	逆断層
		——	正断層
		——	活断層の延長

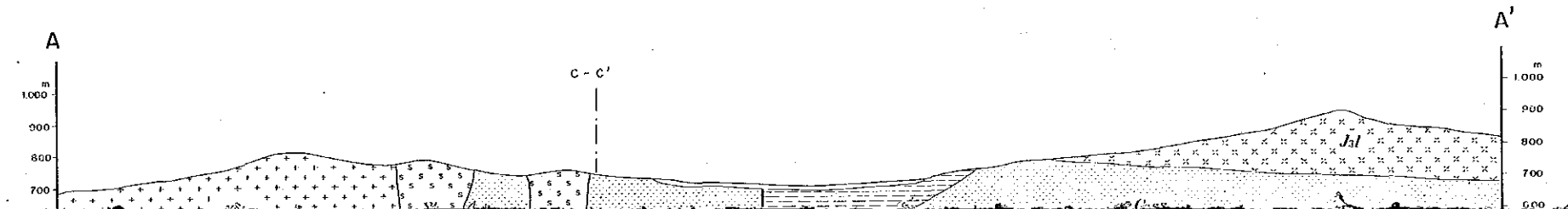
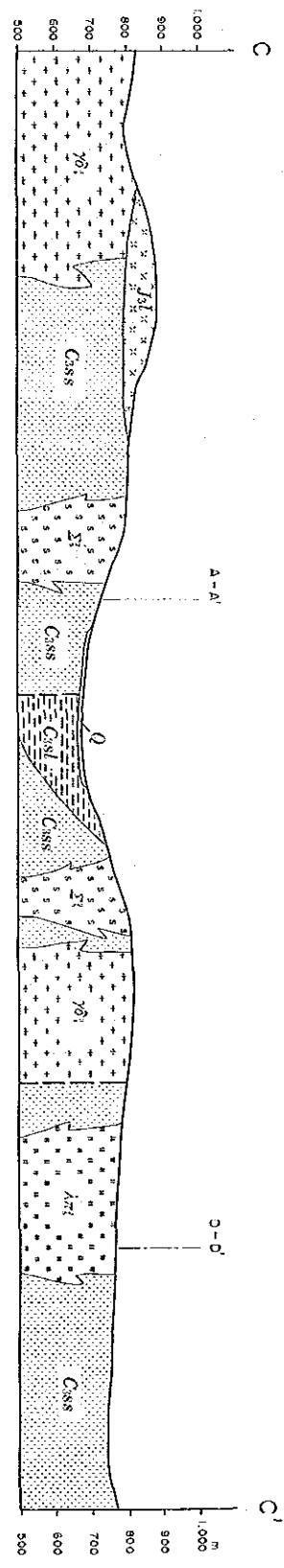
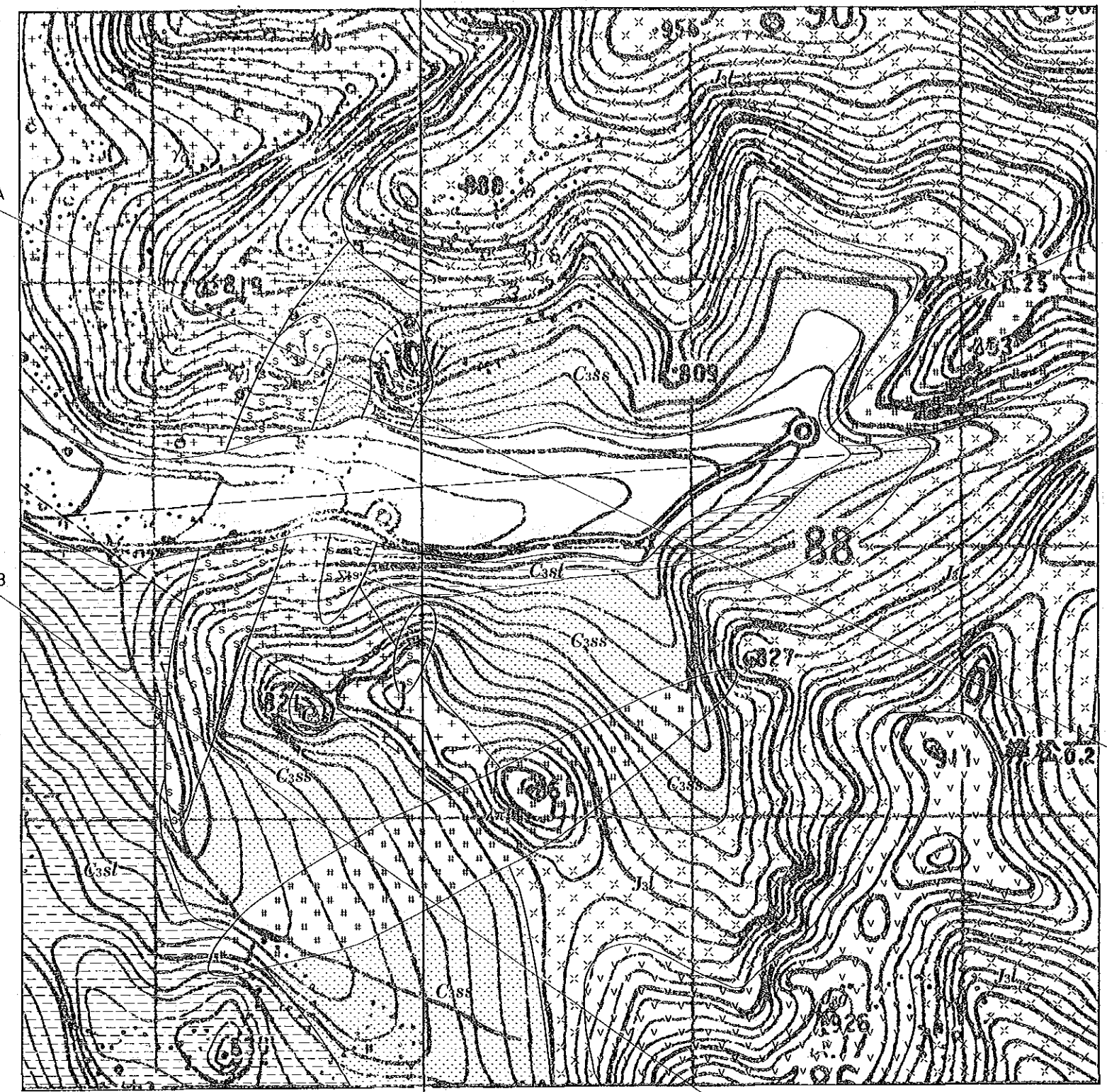
中華人民共和国レアメタル総合開発調査
 資源開発協力基礎調査
 黒竜江西北部地域
 第2年次
 吉峰林場地区地質図及び
 地質断面図(東地区)

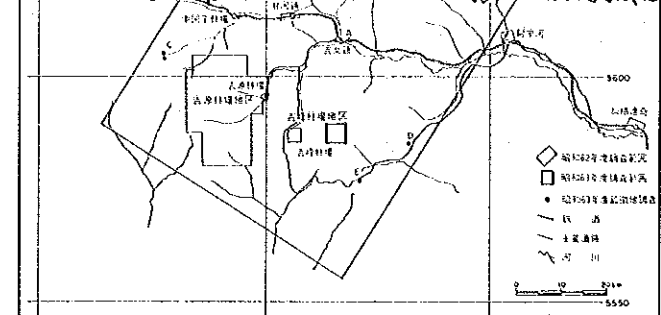
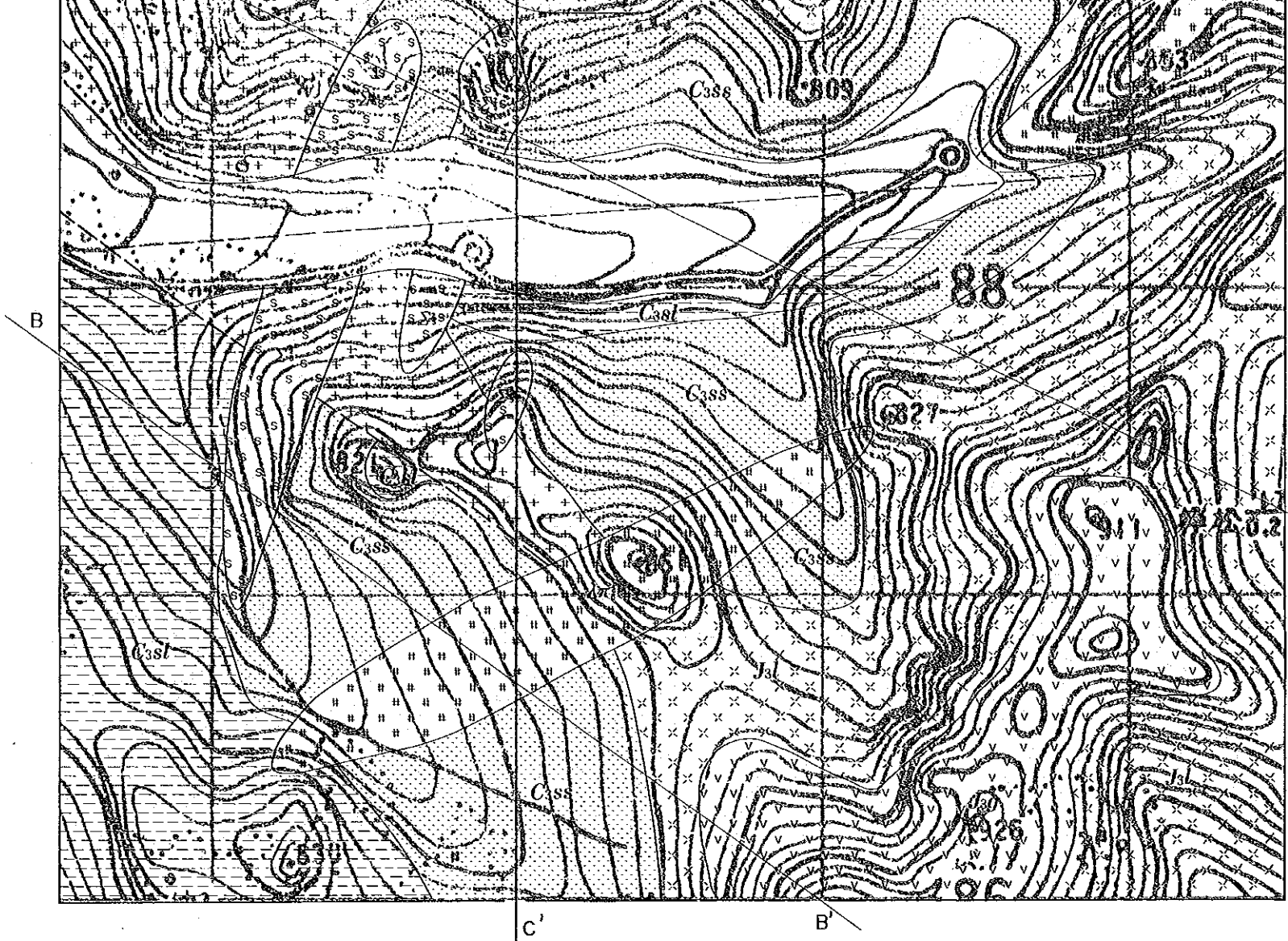
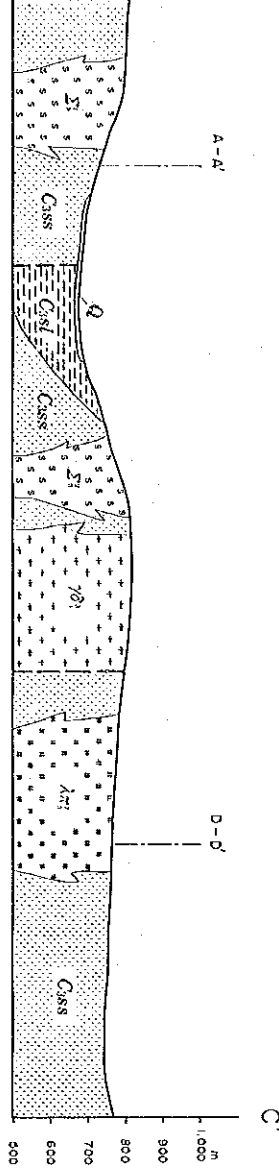


凡例

第四紀	沖積層	Q	砂、シルト、粘土、黄土
第三紀	白堊系	J ₂	中基性噴出岩類；主に安山岩
	老第三系	J ₁	酸性噴出岩類；主に流紋岩類、粗粒閃岩類
石炭紀	石炭系	C ₃	粘板岩
	大石炭系	C ₂	砂岩
燕山期	侵入岩類	A ₁	流紋岩
	侵入岩類	A ₂	花崗岩
喜馬拉雅期	侵入岩類	S ₁	流紋岩
	侵入岩類	S ₂	花崗岩

--- 推定境界
 A1—A1' 地質断面線



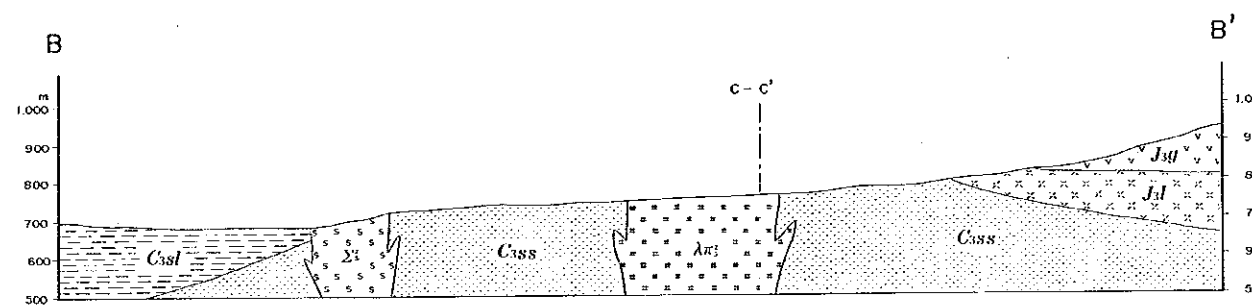
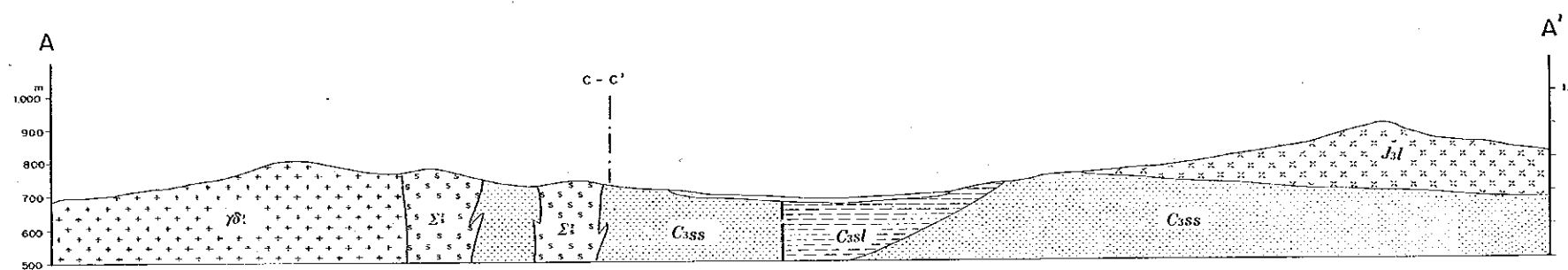


平成元年 2月
 国際協力事業団
 金属鉱業事業団
 縮尺 1:10,000
 0 0.2 0.4 0.6 0.8 1.0 km

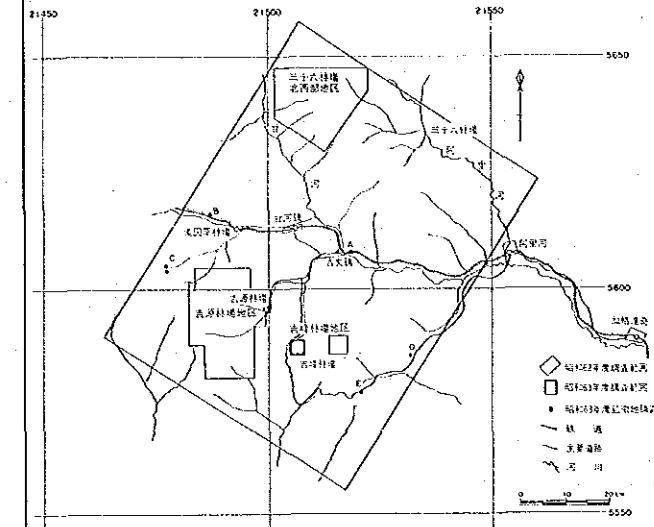
凡例

第四紀	沖積層	Q	砂、砂、シルト、粘土、礫
ジュラ紀	笠原層	Jgr	中基性岩質火山岩類：主に安山岩
	亀戸層	Jd	酸性岩質火山岩類：主に流紋岩質の粗面岩類
石炭紀	大高堂河層	C3st	粘板岩
		C3ss	砂岩
買入岩類	系山層	Aπ1	花崗岩
	買入岩類	Σ1	花崗岩
	買入岩類	Σ2	花崗岩

海抜標高
 A—A' 地質断面線

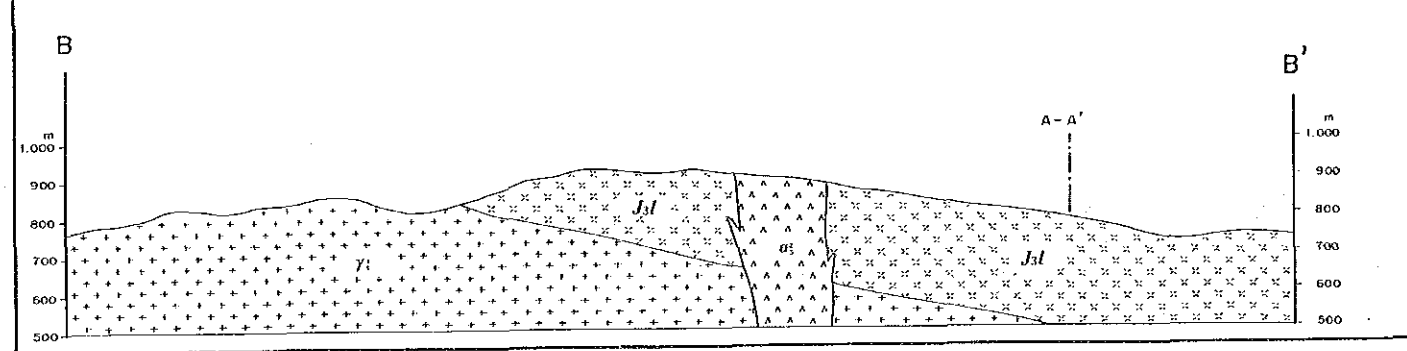
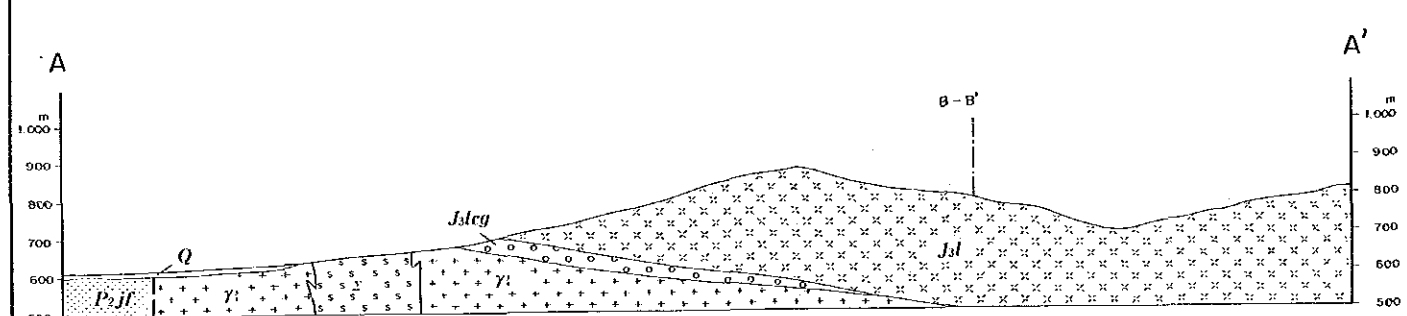
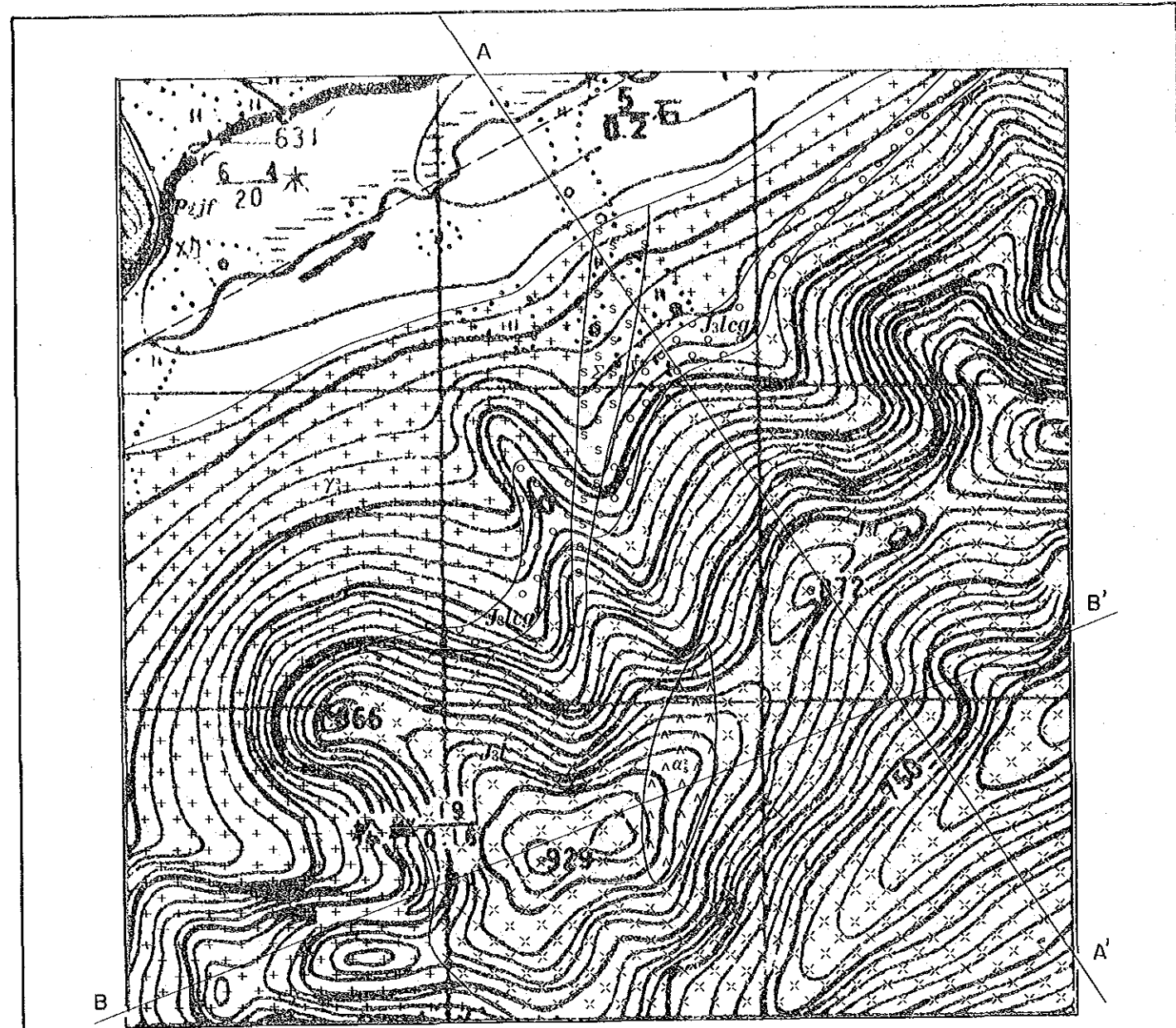


中華人民共和国レアメタル総合開発調査
 資源開発協力基礎調査
 黒竜江西北部地域
 第2年次
 吉峰林場地区地質図及び
 地質断面図(西地区)



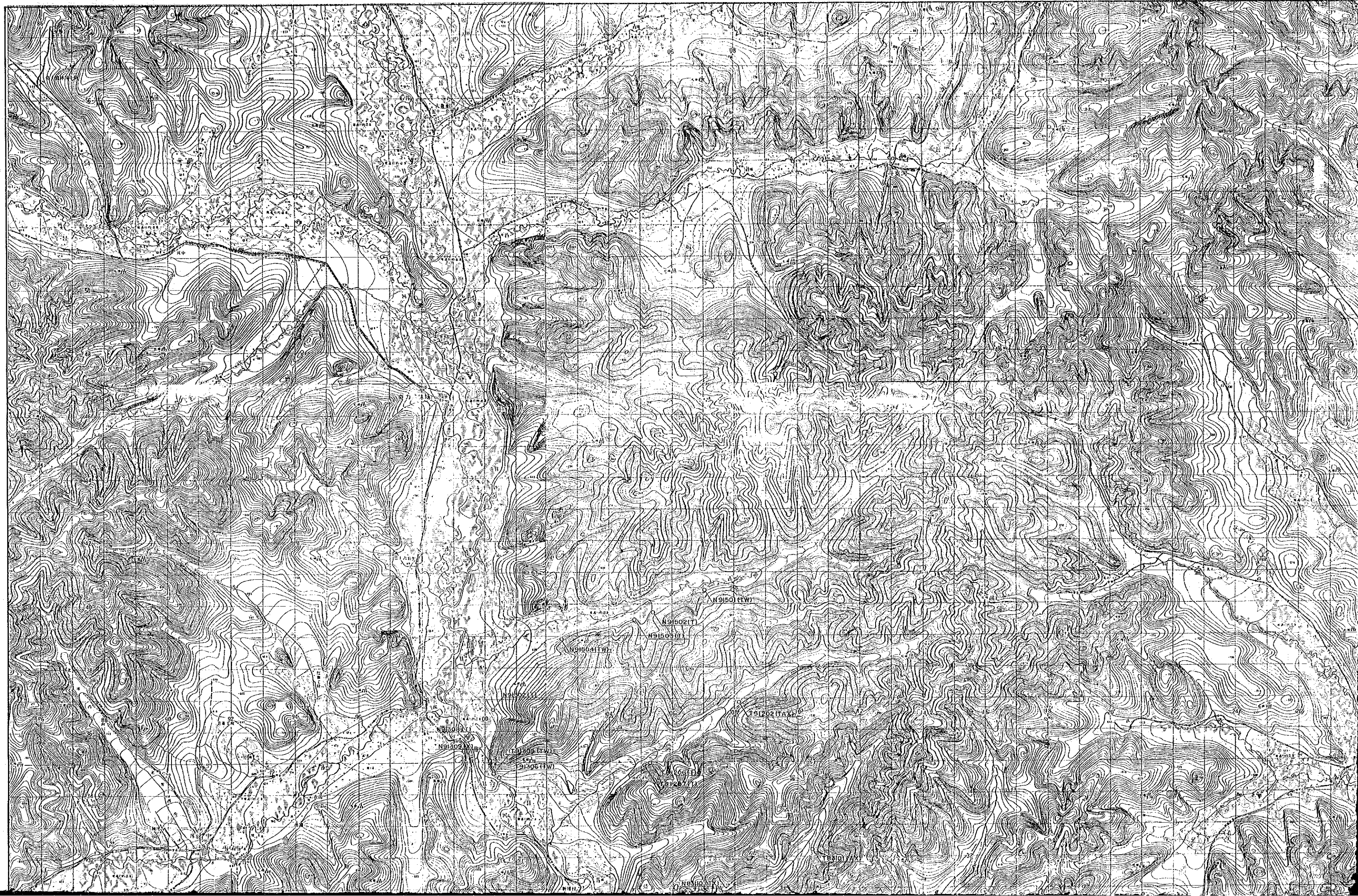
平成元年2月
 国際協力事業団
 金属鉱業事業団

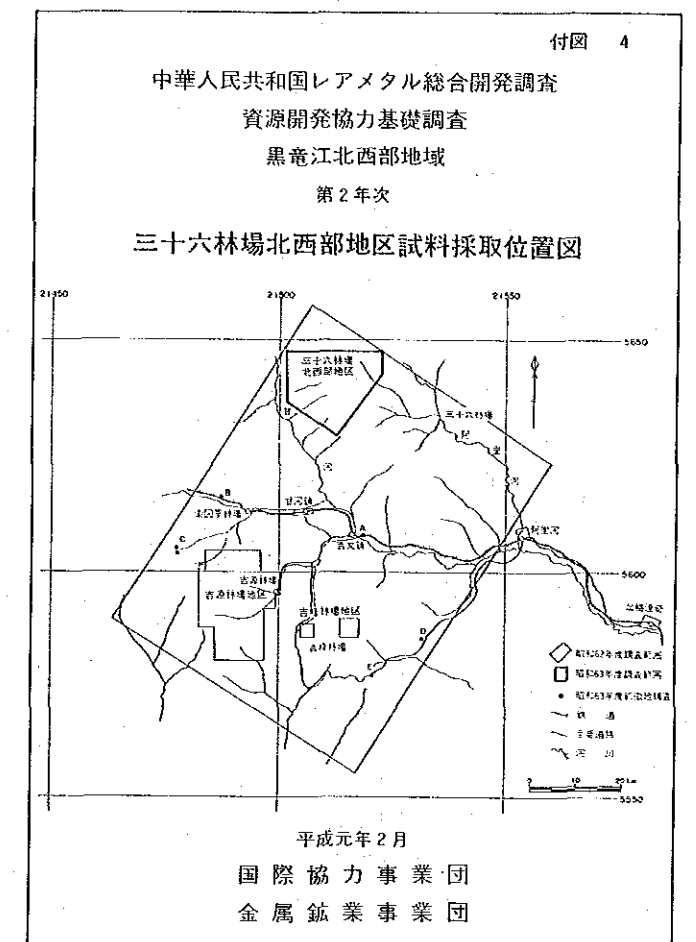
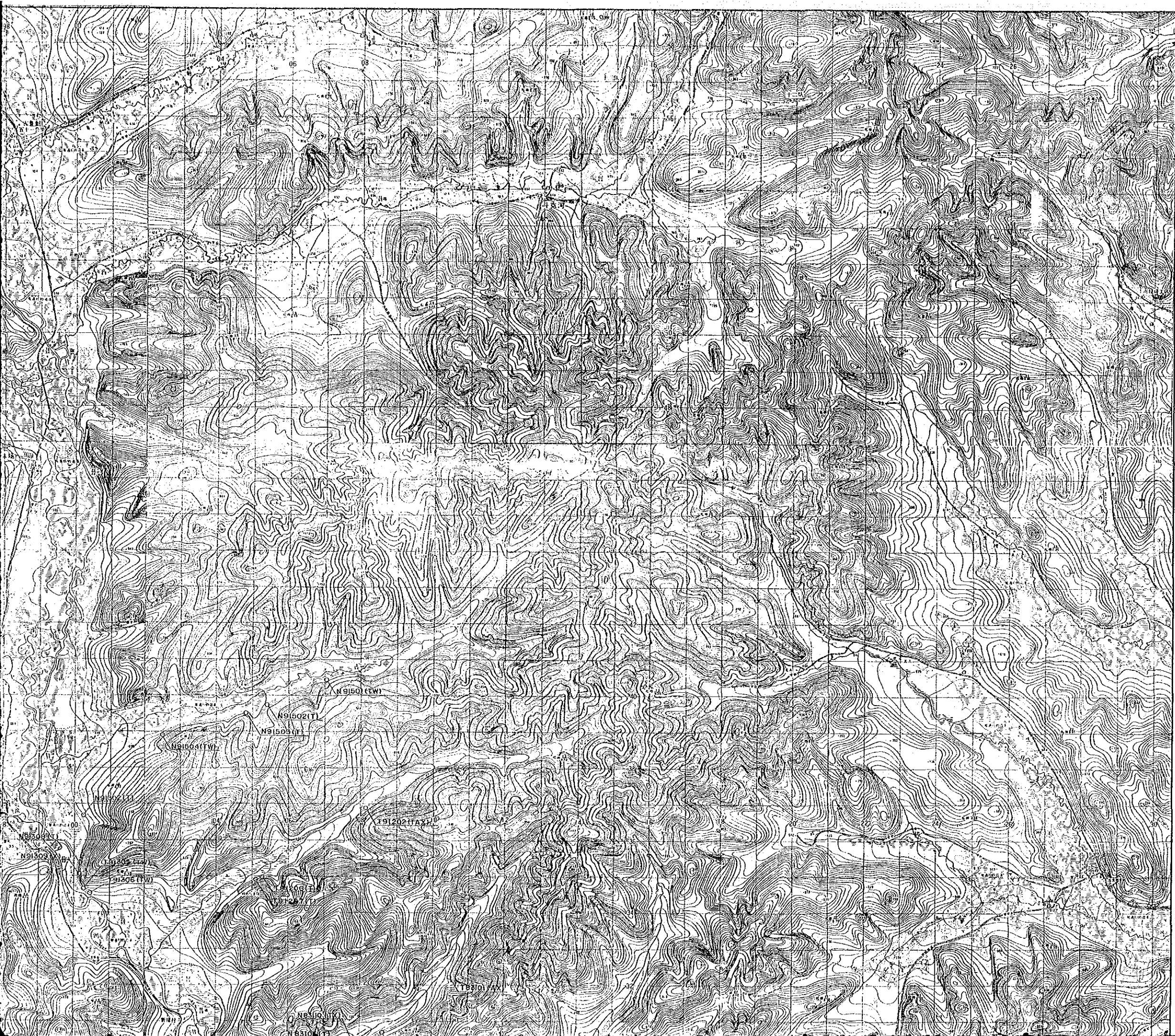
縮尺 1:10,000



凡例

- 第四紀 { 沖積層 Q 礫、砂、シルト、粘土、黄土
 - ジュラ紀 { 礫層 $J1l$ 礫、砂、シルト、粘土、黄土
 - 二疊紀 { 古砂岩層 $P2jf$ 砂岩
 - 西入岩類 { 山麓侵入岩類 α 安山岩
 - { 西入岩類 γ 花崗岩
- 境界線
 A-A' 地質断面線

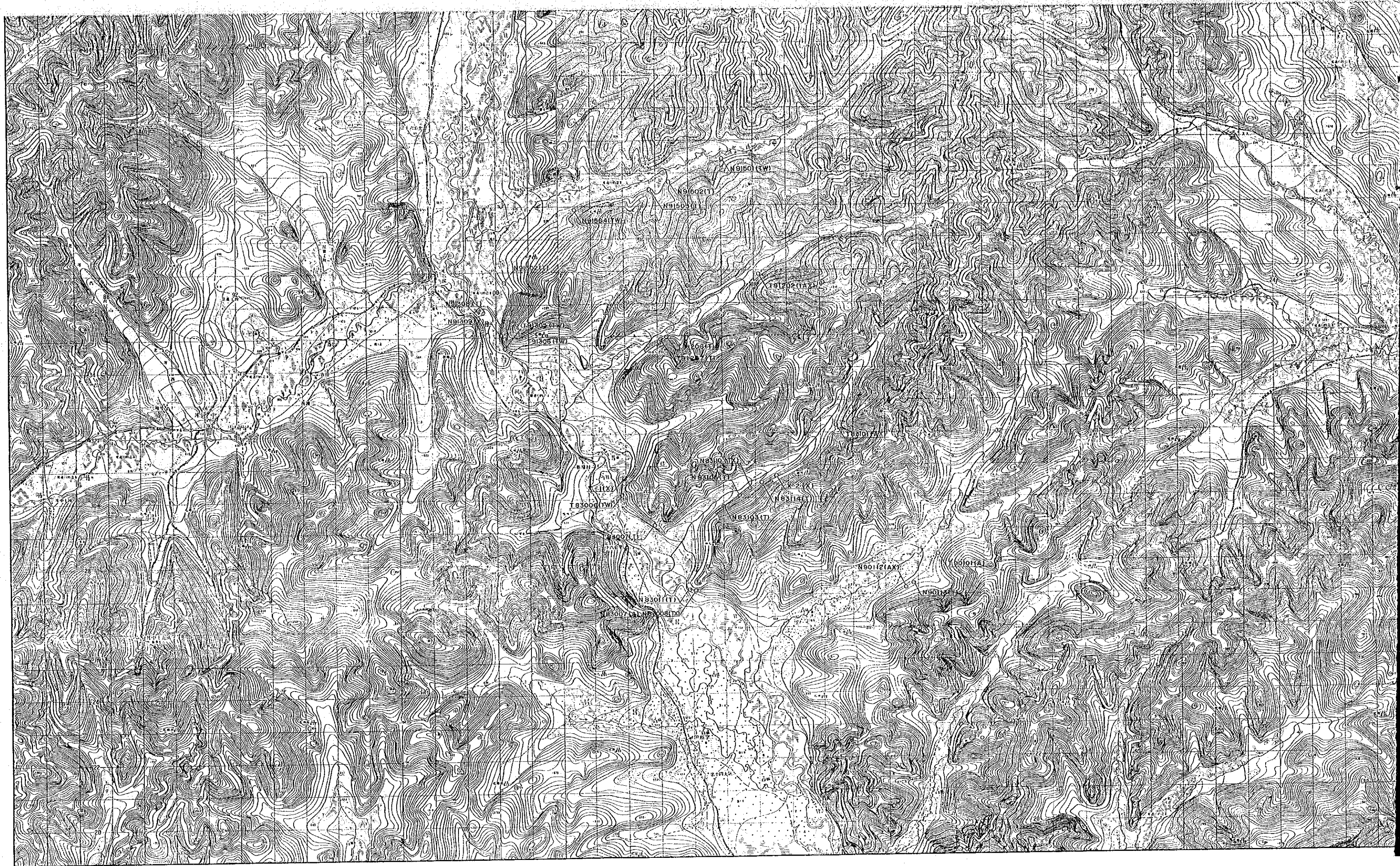


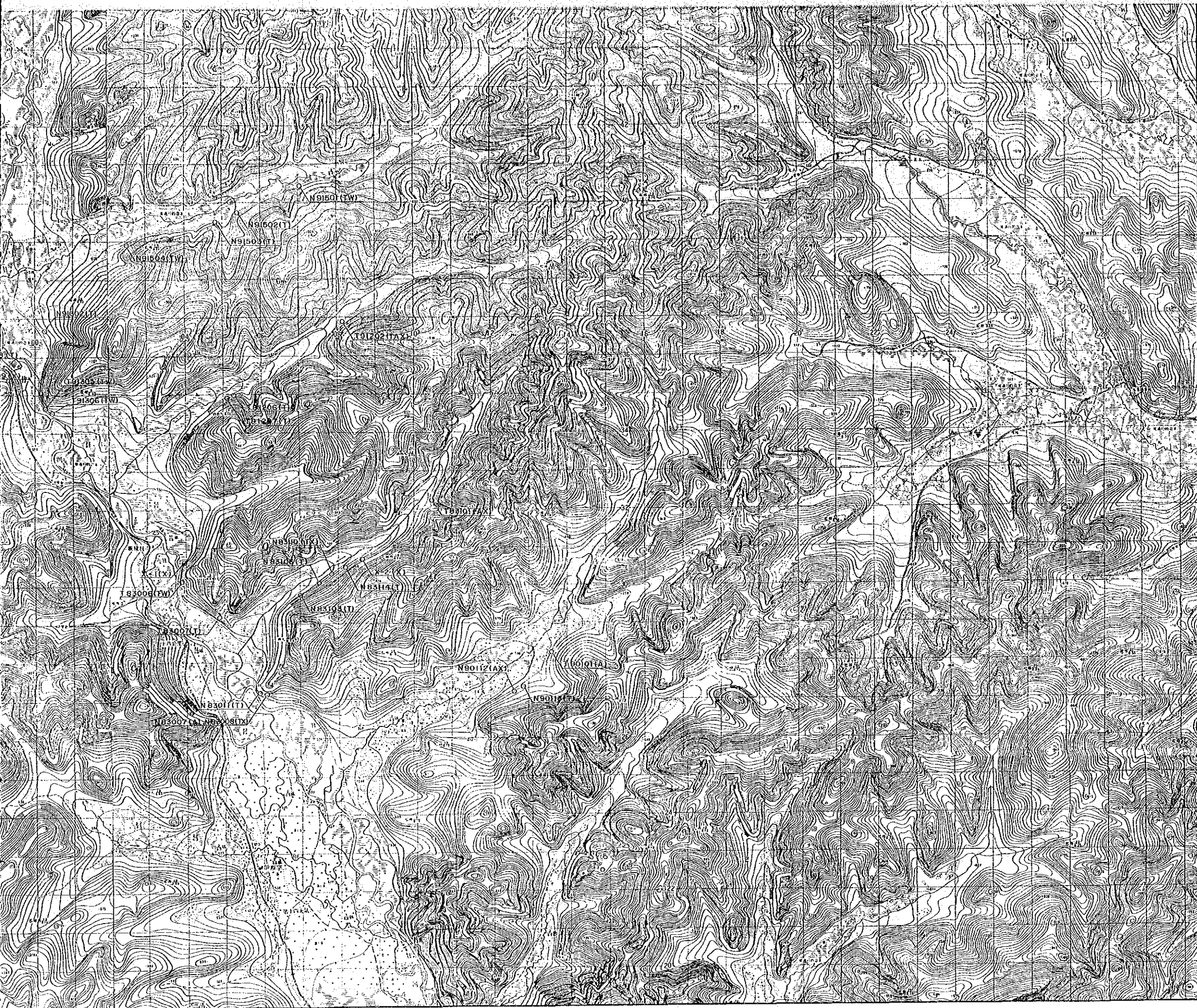


凡 例

NB3106 室内試料採取位置及び試料番号

- T 岩石薄片用
- W 全岩分析用
- P 岩石粉末分析用
- A 鉱石分析用
- X 入換粉末分析用





凡 例

N83106 室内核磁共振扫描及数据编号

- T 磁石薄片用
- W 全瓷薄片用
- P 磁石薄片用
- A 磁石薄片用
- X 磁石薄片用