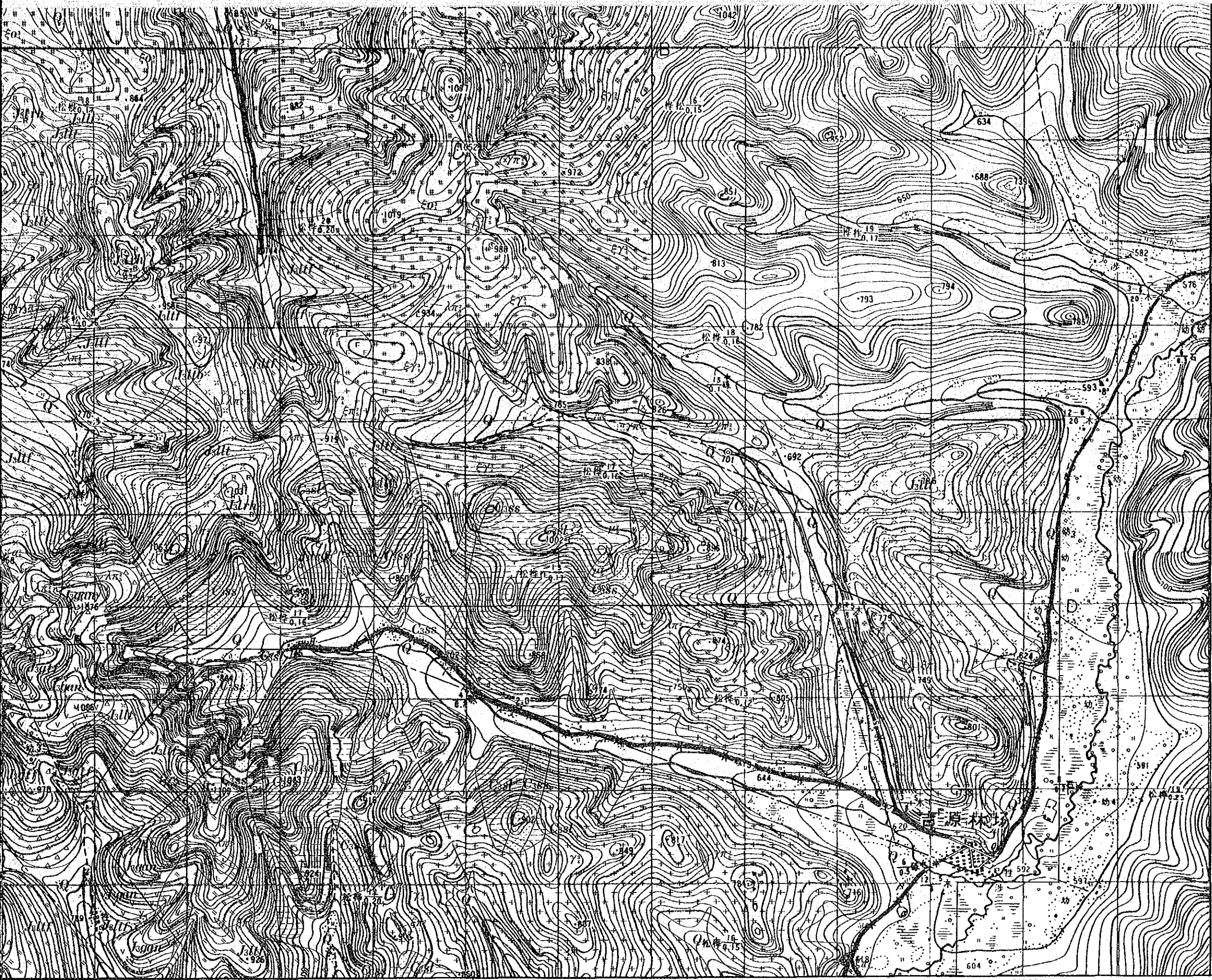


21485

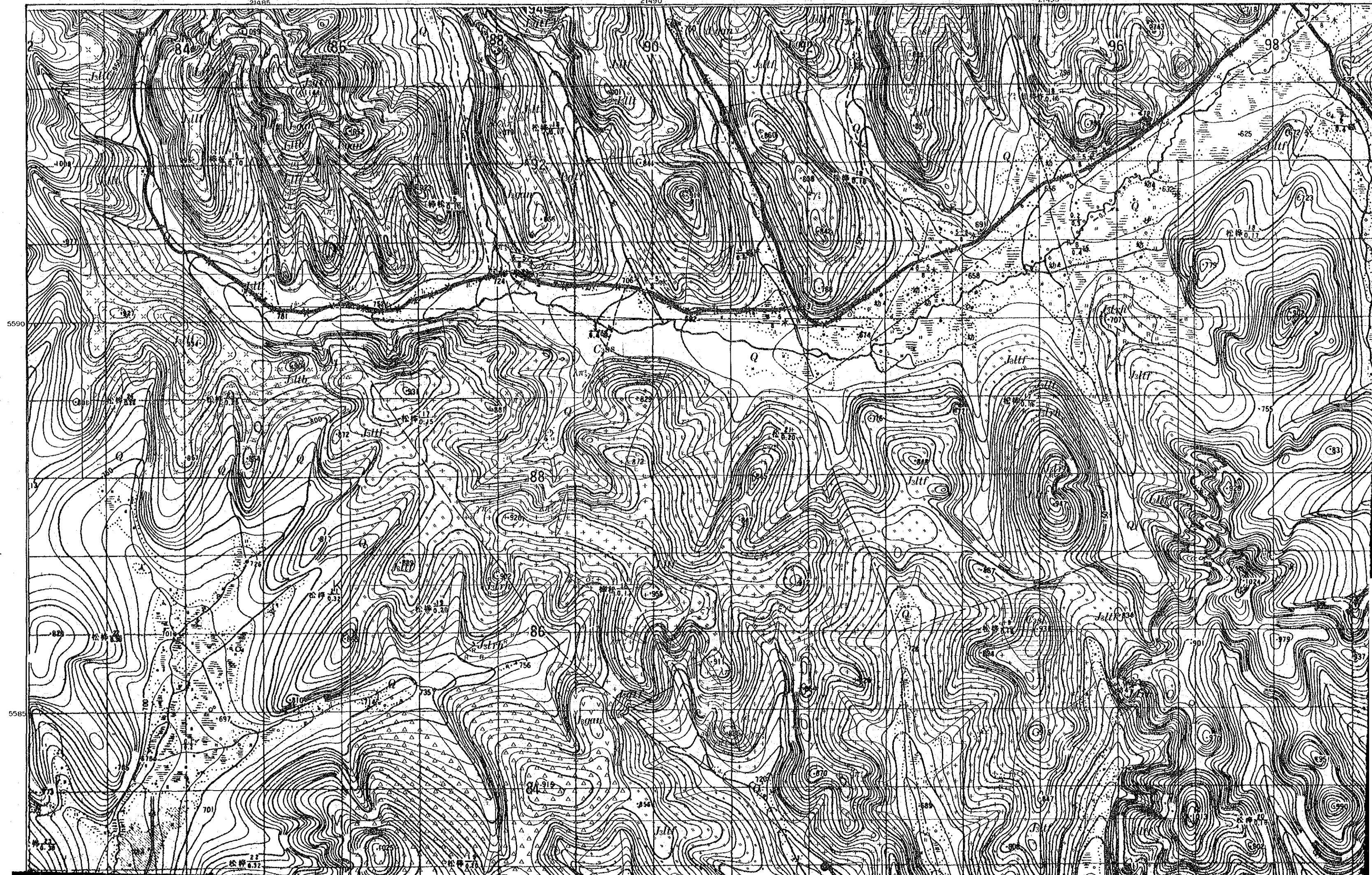
21490

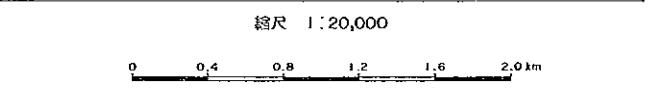
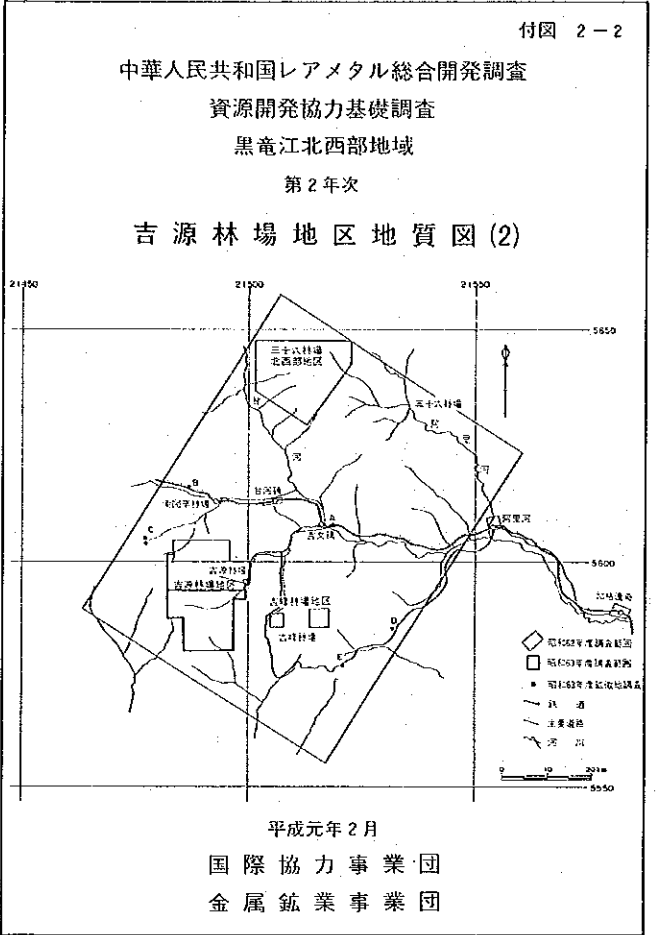
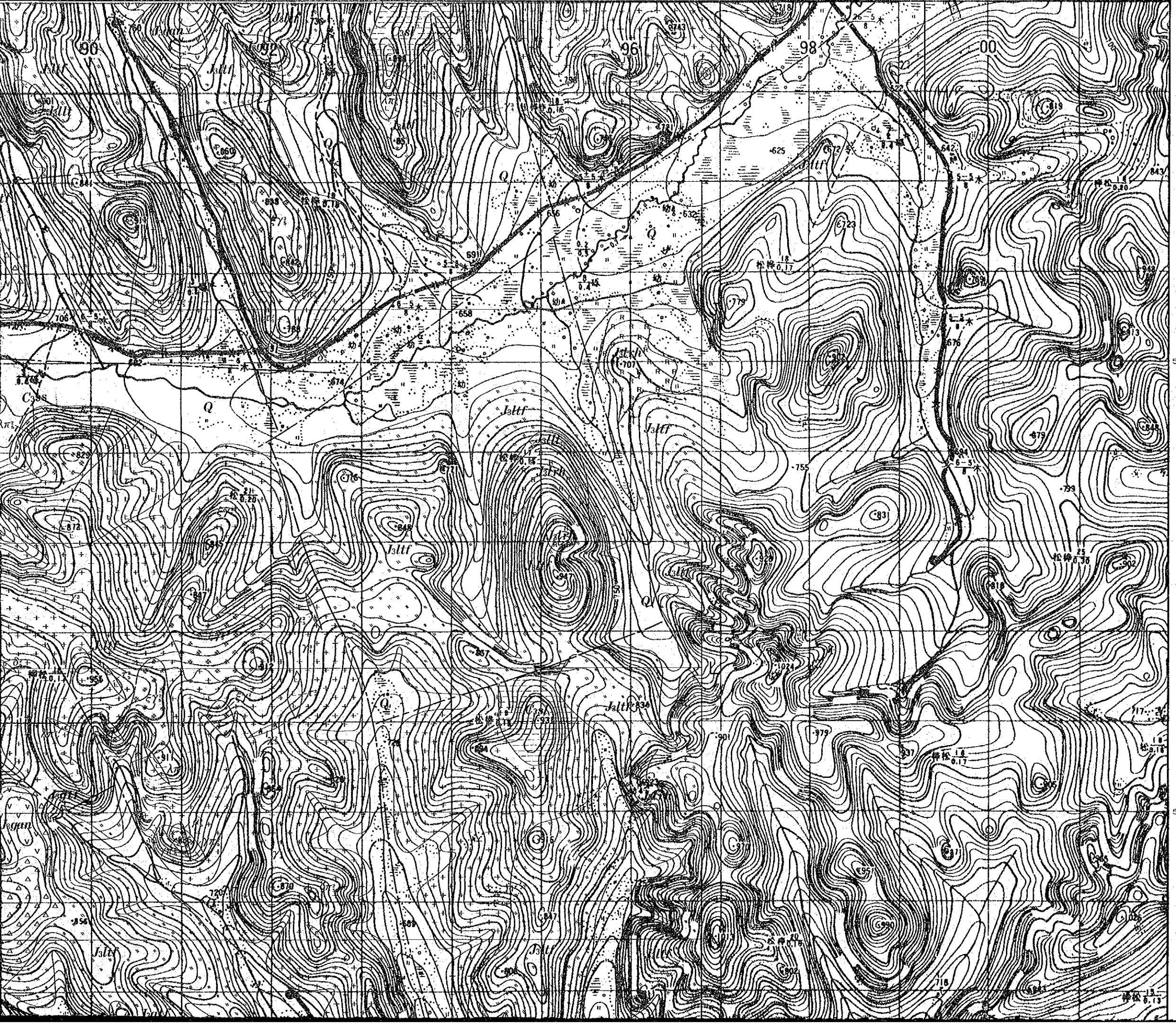
21495



凡 例

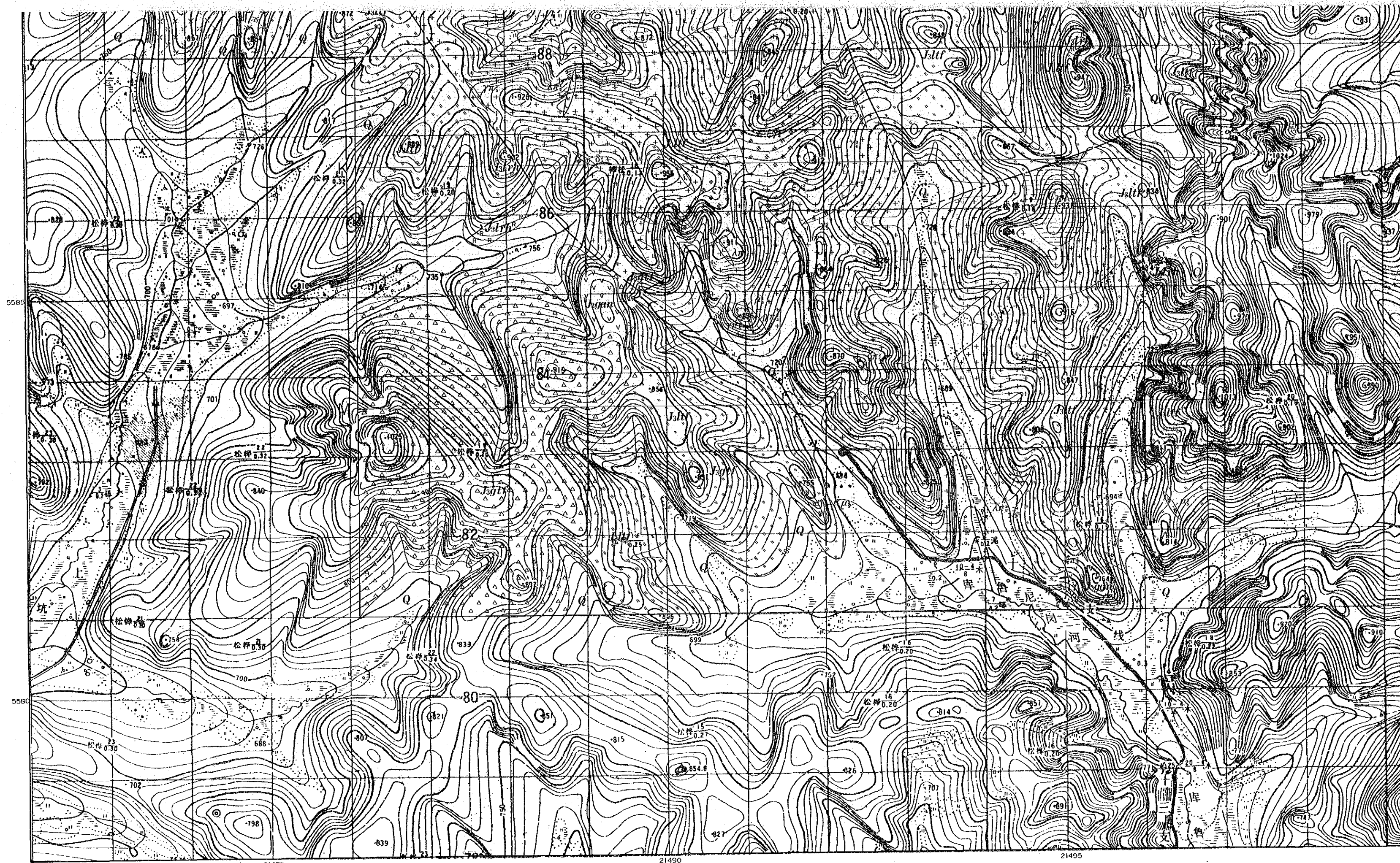
| | | | |
|---------------|-------|------------------------|--------------|
| 地質 | 河川埋積物 | Q | 砂・砂・シルト・粘土・泥 |
| 目 的 地 (J.G) | Jgaa | 山頂 | 山頂 |
| | Jgtf | 山頂 | 山頂 |
| | Jtrh | 山頂 | 山頂 |
| | Jtpt | 山頂 | 山頂 |
| | Jtth | 山頂 | 山頂 |
| | Jtll | 山頂 | 山頂 |
| シ ャ ー 地 (J.L) | Jtrh | 山頂 | 山頂 |
| | Jtpt | 山頂 | 山頂 |
| | Jtth | 山頂 | 山頂 |
| | Jtll | 山頂 | 山頂 |
| | Jtcc | 山頂 | 山頂 |
| 石 炭 地 (C) | Cos | 砂岩(部分的にコンクリート化) | |
| | Cod | 粘岩(部分的にコンクリート化) | |
| 植 被 地 | ry | 花 草 地 | |
| | rl | 雑草花畑(部分的に果樹園を含む) | |
| | rz | 花畑 | |
| | rf | 果樹園(果樹：カリヤ) | |
| | rr | 雑草畑 | |
| | lr | 雑草畑(部分的に果樹園を含む) | |
| | rd | 雑 草 地 | |
| | rl | 雑草畑 | |
| | ra | 雑草畑(果樹園のものと、果樹園のものがある) | |
| | rs | ランフロア | |
| 道 路 (車道) | rs | 普通花畑(雑草・雑草畑、花畑、雑草畑) | |
| | rs | 雑草花畑(雑草畑) | |
| | rs | 雑草花畑(雑草畑) | |
| 地 質 地 帯 | 30-70 | 30-70 | |
| | 30-70 | 30-70 | |
| | 30-70 | 30-70 | |
| | 30-70 | 30-70 | |





凡例

| | | |
|------------------------|------------------|--------------------------------|
| 河川埋積地 | Q | 礫・砂・シルト・粘土・堆土 |
| 第三系 (J ₃) | J _{3m} | 安山岩類 |
| | J _{3tr} | 安山岩類火山碎屑岩類(凝灰岩類, 火山礫岩類, 凝灰岩) |
| ジュラ紀 (J ₁) | J _{1rh} | 流紋岩類(一部自然砕塊を示す) |
| | J _{1pt} | 流紋岩類砂岩類 |
| | J _{1tb} | 流紋岩類凝灰岩類(一部火山砕屑) |
| | J _{1tr} | 流紋岩類火山砕屑岩類(一部ラピリス石, 一部に流紋岩が混入) |
| | J _{1tr} | 流紋岩類(一部流紋岩類, 一部に流紋岩が混入) |
| 石炭紀 (C) | C _{ss} | 砂岩(部分的にホルンフェルス化) |
| | C _{sl} | 粘板岩(部分的にホルンフェルス化) |
| 前入岩類 | γ ₁ | 花崗岩 |
| | ε ₁ | 斑岩(部分的にホルンフェルス化) |
| | γ ₂ | 花崗岩 |
| | ε ₂ | 閃長岩類(斑岩: かり長石) |
| | ε ₃ | 石英閃長岩 |
| | Δ ₁ | 流紋岩類(部分的に流紋岩) |



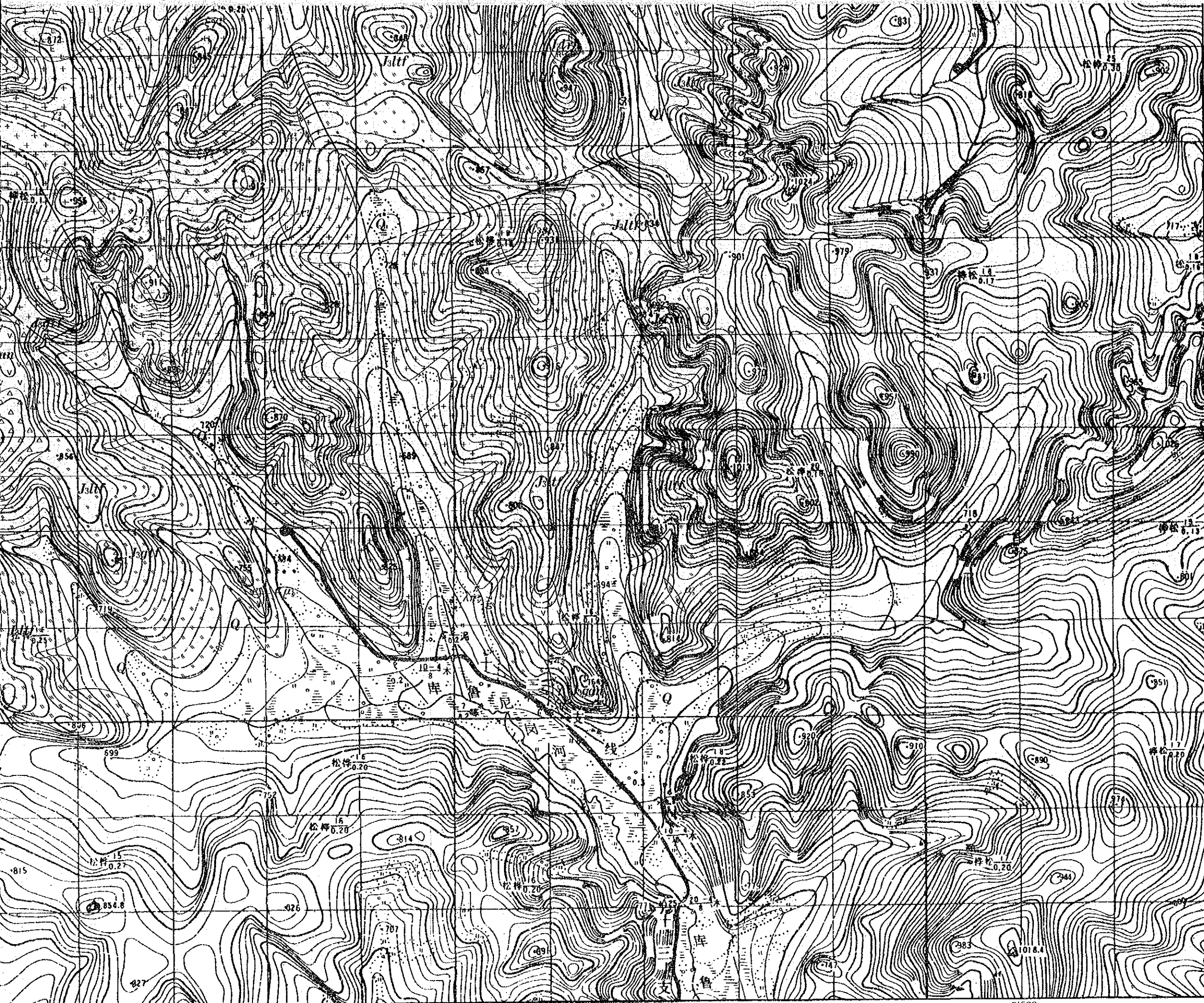
5585

5585

21485

21490

21495



凡 例

| | | | |
|------|-----------|-------|-----------------------|
| 河川 | Q | 河川増補記 | 種・砂・シルト・粘土・凍土 |
| 目 録 | Jgm | 谷 | 火山岩浴 |
| | Jut | △ | 火山岩浴(一部は噴火跡) |
| シラス | Jth | R | 流紋岩(一部は噴火跡を示す) |
| | Jpt | △ | 流紋岩(一部は噴火跡を示す) |
| | Jtb | △ | 流紋岩(一部は噴火跡を示す) |
| | Jtu | △ | 流紋岩(一部は噴火跡を示す) |
| | Jtl | △ | 流紋岩(一部は噴火跡を示す) |
| 石炭 | Cus | △ | 砂岩(部分的にホルンフォルス) |
| | Csl | △ | 粘板岩(部分的にホルンフォルス) |
| 火山岩類 | ry | △ | 花崗岩 |
| | rl | △ | 粗粒花崗岩(部分的に実質的を要す) |
| | rn | △ | 花崗岩 |
| | ra | △ | 閃長岩(実質的カリ長石) |
| | rd | △ | 石英岩 |
| | ar | △ | 安山岩(部分的に実質的) |
| | at | △ | 閃輝綠岩 |
| | al | △ | 安山岩(実質的のもの、実質的のものがある) |
| | ax | △ | ランソフファイバー |
| | 流紋岩(流紋岩類) | yl | △ |
| yo | | △ | 流紋岩(流紋岩類) |
| yt | | △ | 流紋岩(流紋岩類) |
| 地形 | 30 | 70 | 等高線 |
| | --- | | 境界線 |
| | --- | | 境界線 |
| | --- | | 境界線 |

5585

5580