

中華人民共和国レアメタル総合開発調査

資源開発協力基礎調査報告書

黒竜江西北部地域

第 2 年 次

平成元年 3 月

国際協力事業団
金属鉱業事業団

鉱計資

CR 6

89-33

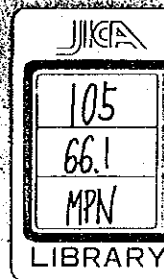
中華人民共和國レアメタル総合開発調査
資源開発協力基礎調査報告書

黒竜江北部地域

第2年次

平成元年3月

国際協力事業団
金属鉱業事業団



JICA LIBRARY

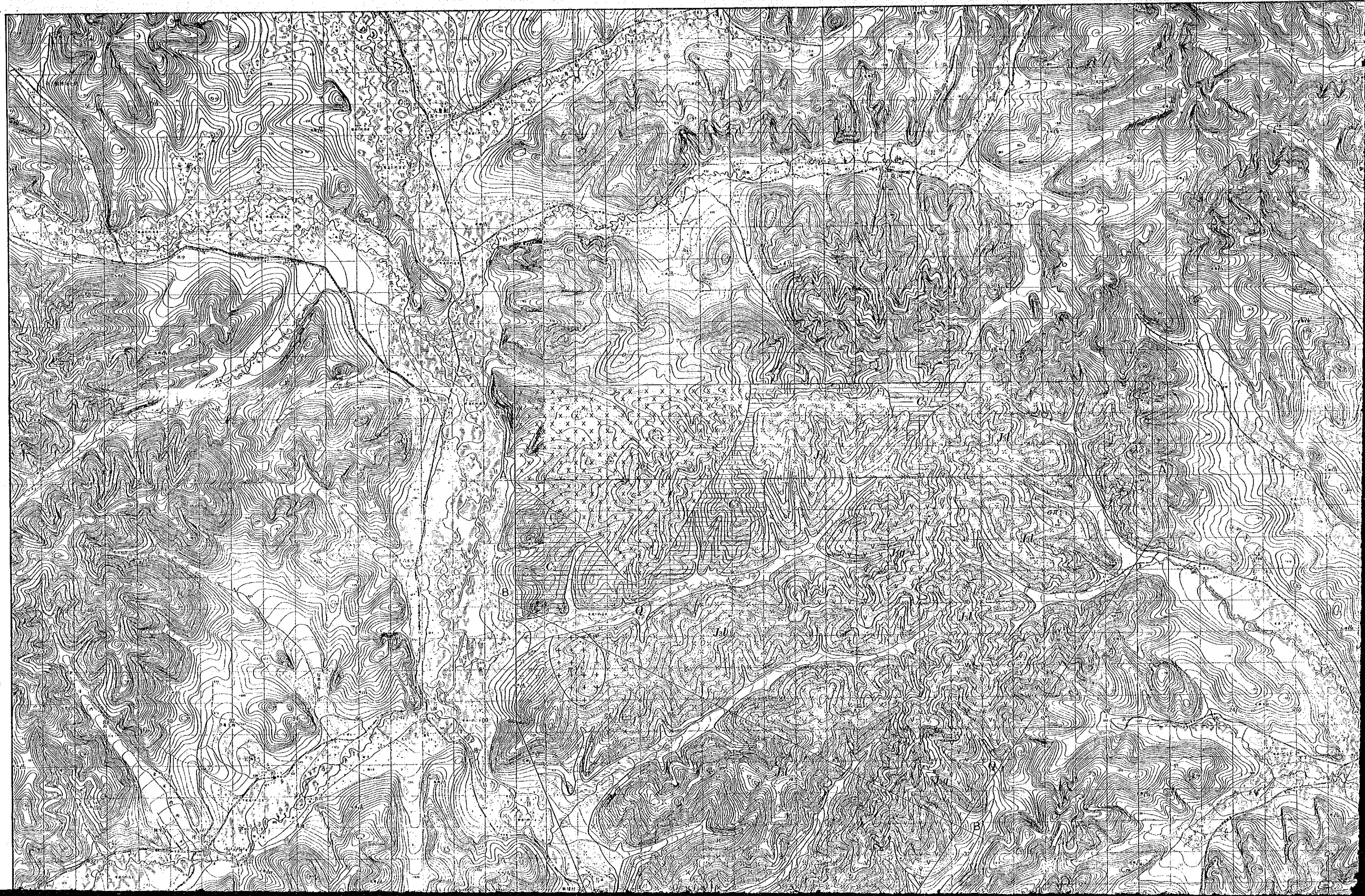


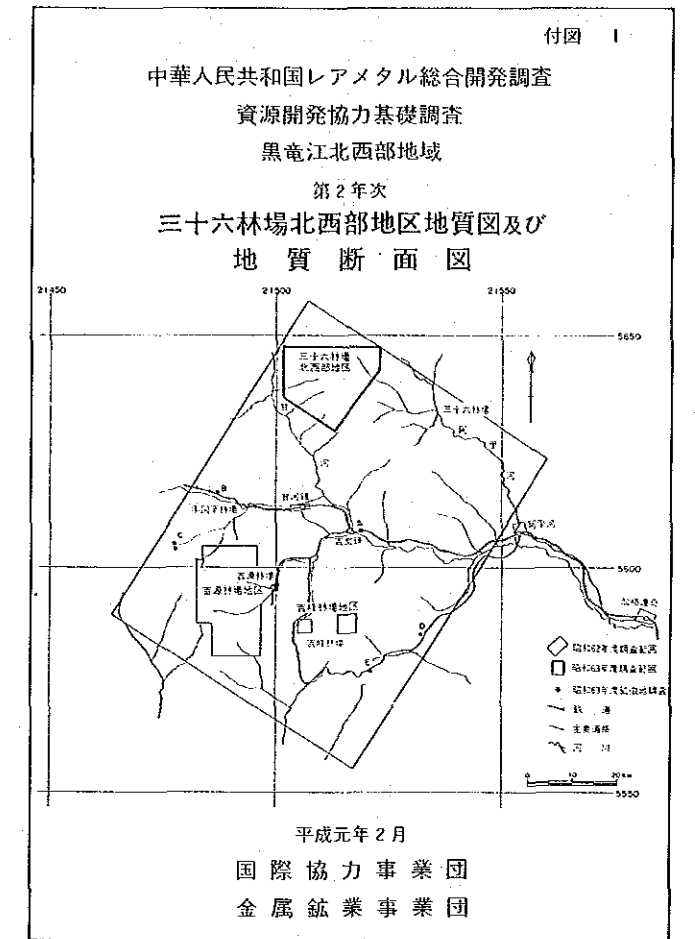
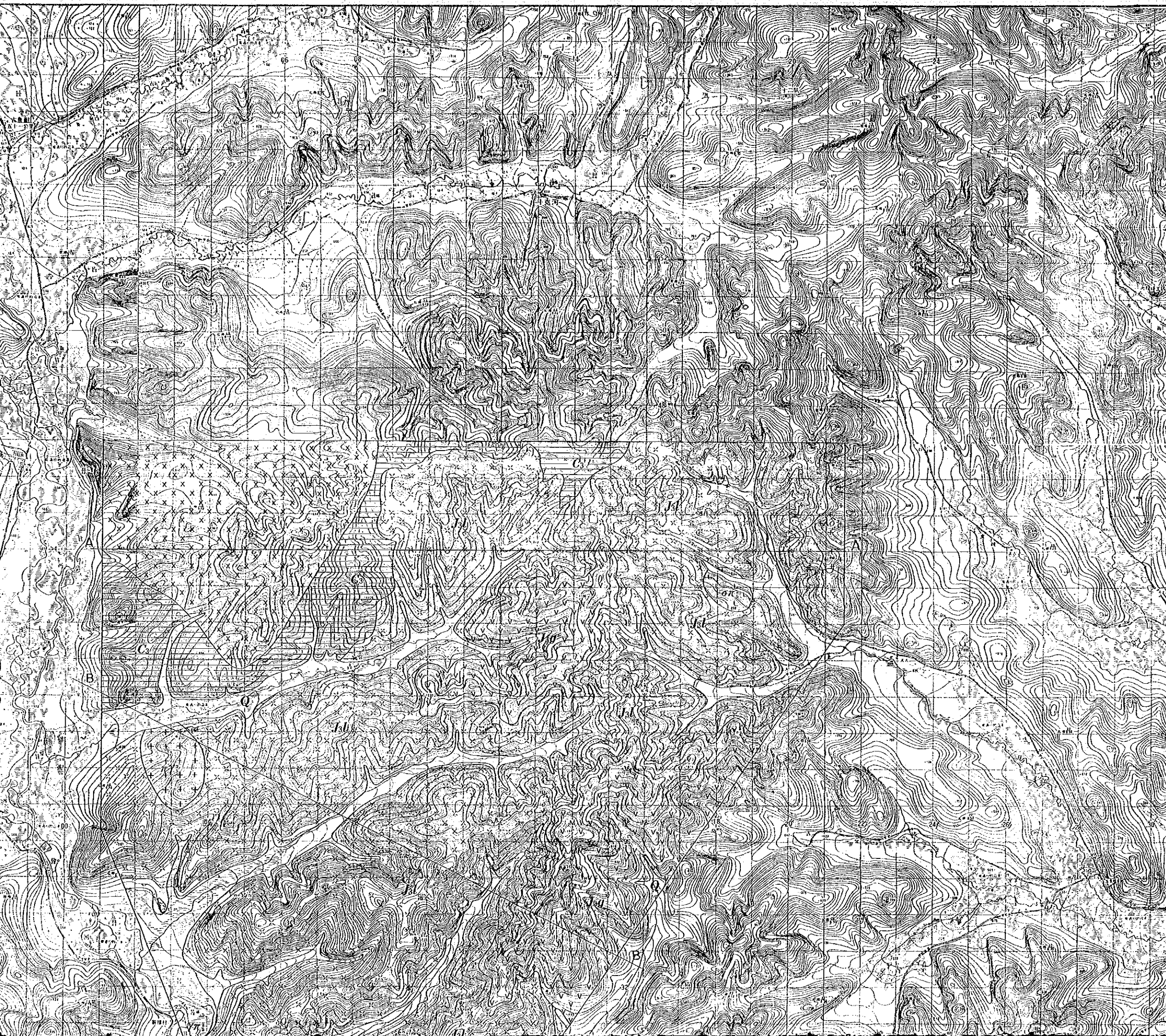
1079302(4)

20448

国際協力事業団

20448

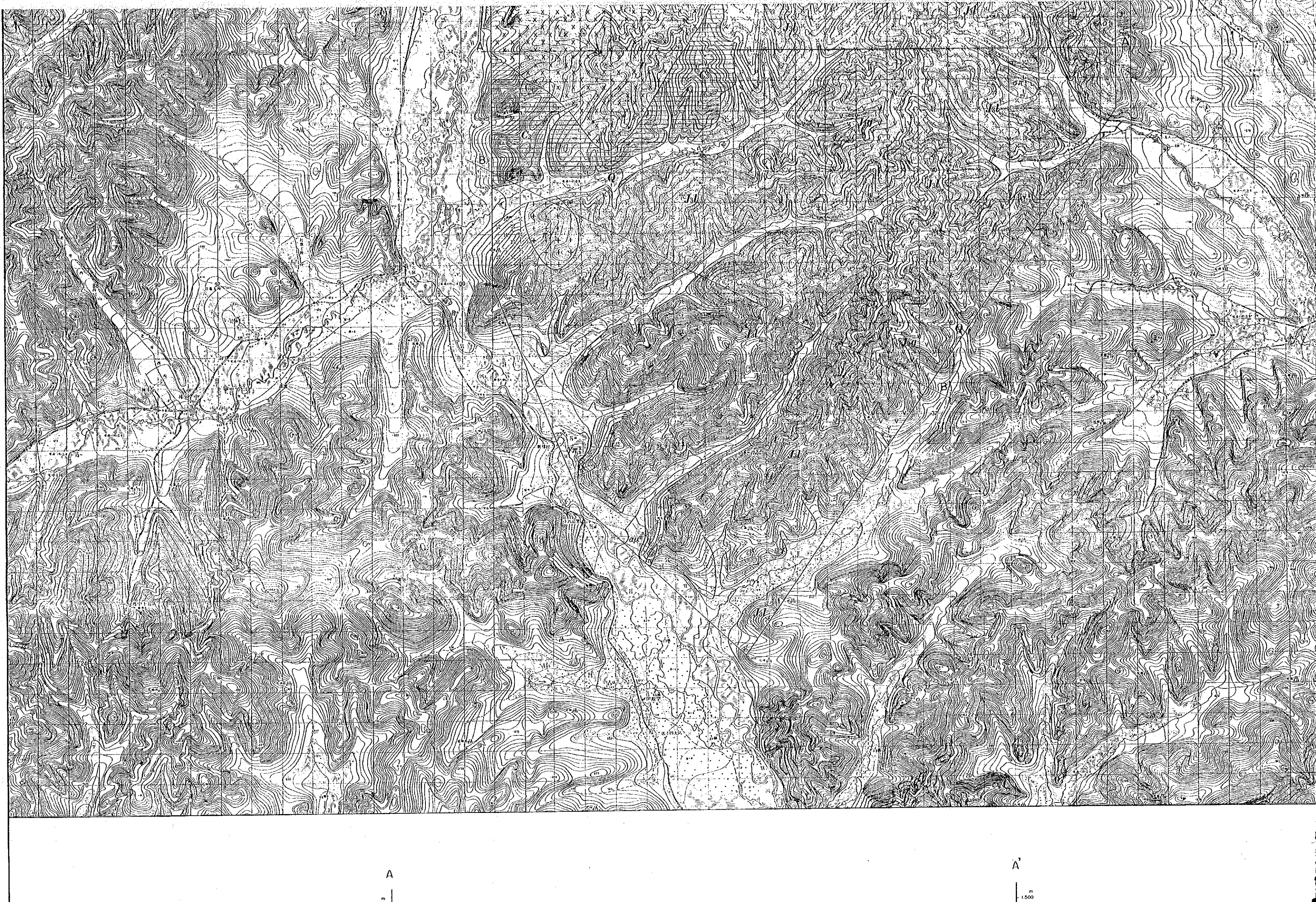




凡 例

第四紀	沖積層	Q	砂、シルト、粘土、黄土
ジュラ紀	下部	Ju ₁	中世火山岩類：安山岩、凝灰岩、粗粒凝灰岩
	上部	Ju ₂	新世火山岩類：玄武岩、輝石岩、閃輝綠岩
石炭紀	大石炭層	C ₁	煤、粘板岩、砂岩
買入岩類	花崗閃石岩	grt	花崗閃石岩
	閃輝綠岩	gn	閃輝綠岩
	花崗岩	gt	花崗岩
	安山岩	an	安山岩
買入岩類	頁岩	sl	頁岩

A—A' 地質断面線

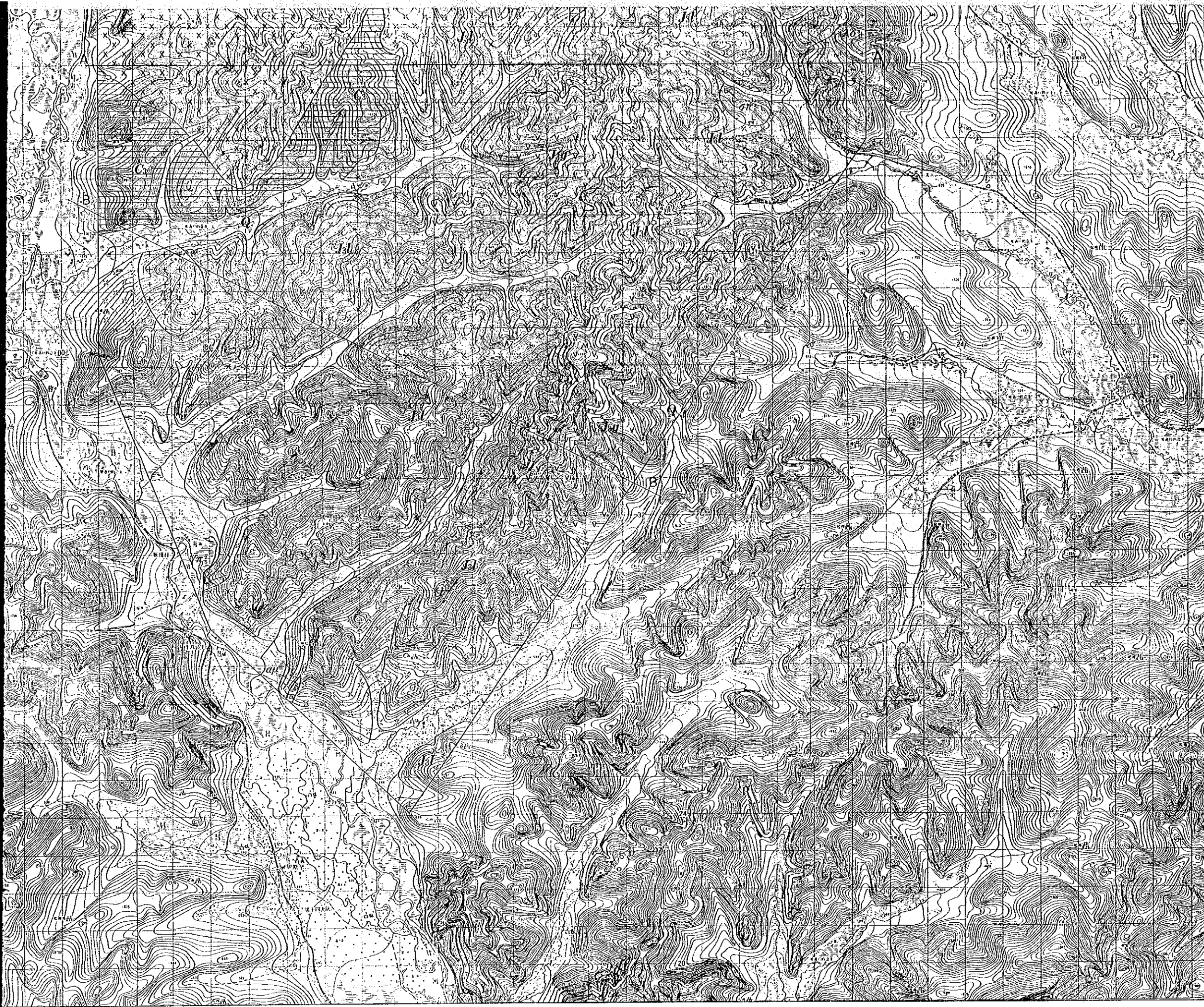


A
m
1500

A'
m
1500
1000

J39

Q



凡例

第四紀	沖積層	Q	砂、砂、粘土、粘土
ジュラ紀	砂岩層	Jd	中性火山岩類、安山岩、輝石輝石、粗粒輝石岩
	礫岩層	Jl	酸性火山岩類、流紋岩類、粗粒輝石岩、流紋岩
石炭紀	大分河層	Cs	灰色粘板岩、砂岩
新入岩類	新入岩類	an	新入岩類
	長城花崗岩	xt	長城花崗岩
	花崗岩	gn	花崗岩
	花崗閃長岩	gd	花崗閃長岩
	安山岩	an	安山岩
新入岩類	ab	新入岩類	
A——A'			地質断面線

