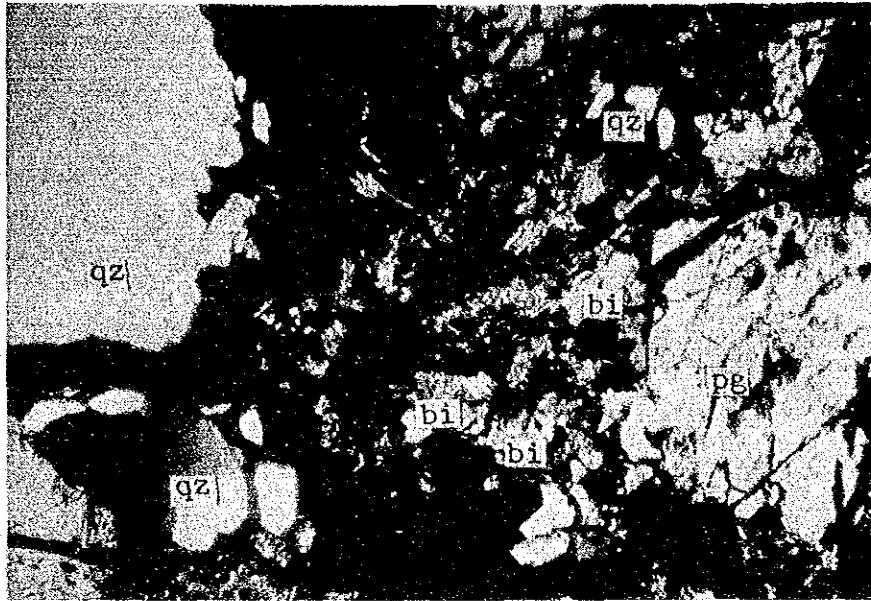


付図3 岩石，鉍石試料顕微鏡写真

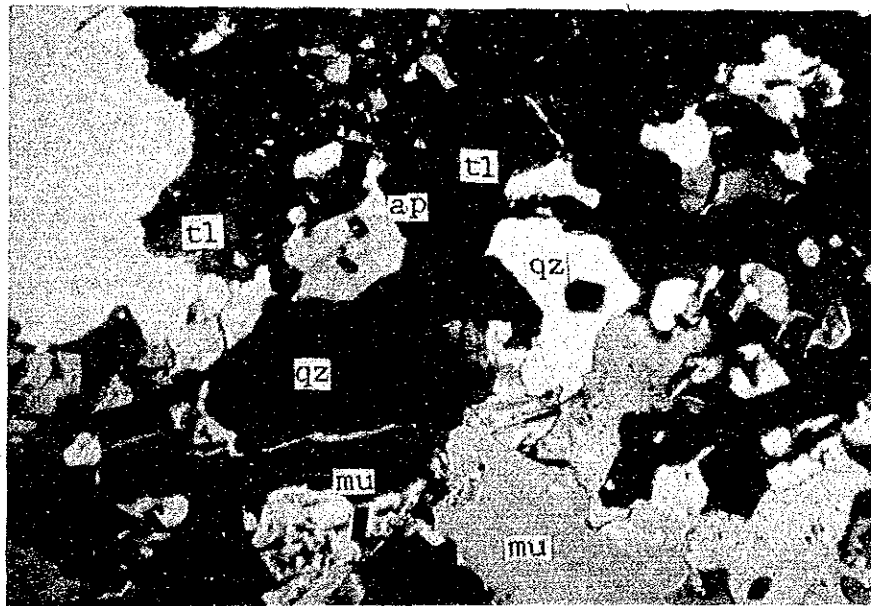
略 号

qz : 石 英	ru : ル チ ル
pg : 斜 長 石	gt : ザ ク ロ 石
kf : カ リ 長 石	cs : 錫 石
mu : 白 雲 母	ct : コ ロ ン バ イ ト - タ ン タ ラ イ ト
bi : 黒 雲 母	cp : 黄 銅 鉍
px : 輝 石	sp : 閃 亜 鉛 鉍
tl : 電 気 石	bis : ビ ス マ ス 鉍 物
ap : 燐 灰 石	py : 黄 鉄 鉍
sr : 絹 雲 母	po : 磁 硫 鉄 鉍
ep : 緑 珪 石	mag : 磁 鉄 鉍
ch : 緑 泥 石	
op : 不 透 明 鉍 物	



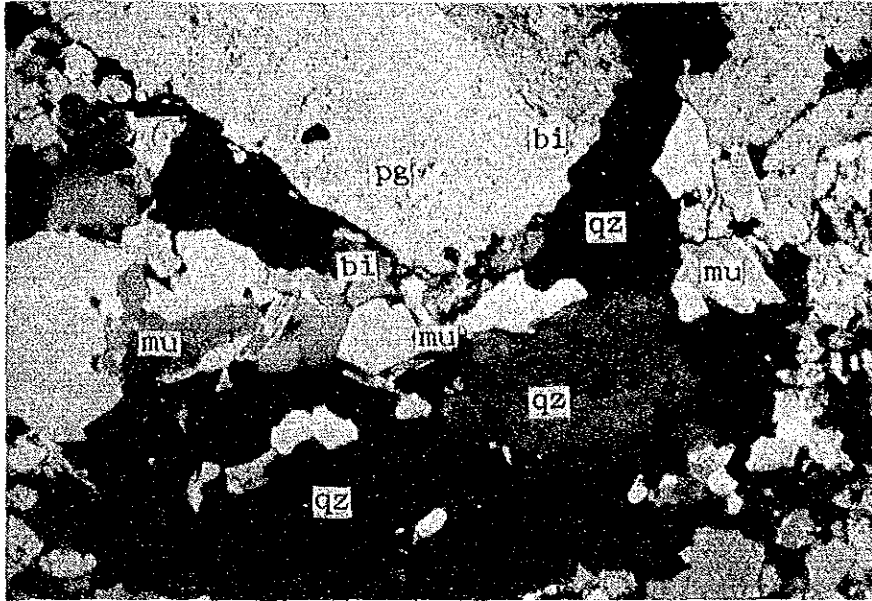
試料番号：A T P 0 9 1
 採取位置：トレンチ T-9
 岩石名：斑状黒雲母花崗岩

透過光
 クロスニコル



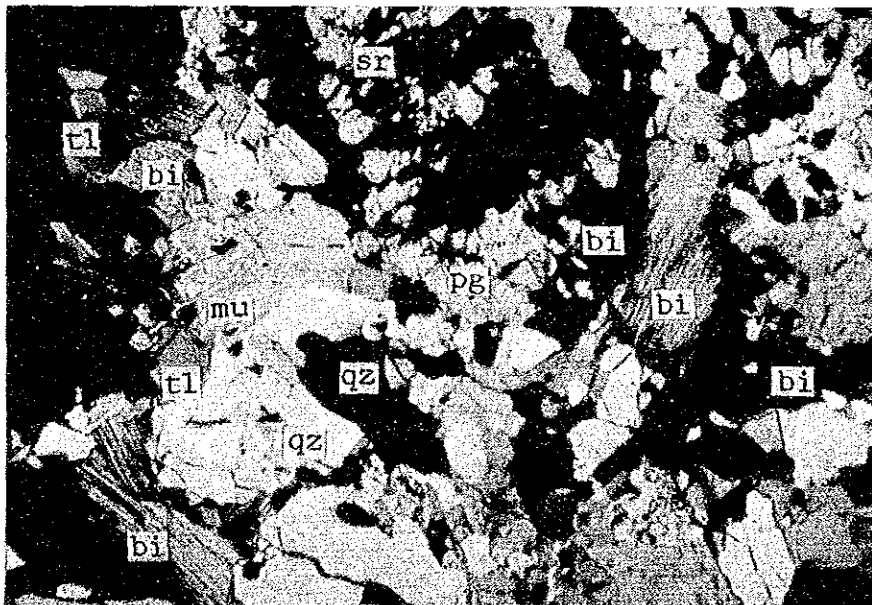
試料番号：A T P 2 0 1
 採取位置：トレンチ T-20
 岩石名：粗粒片麻状花崗岩

透過光
 クロスニコル



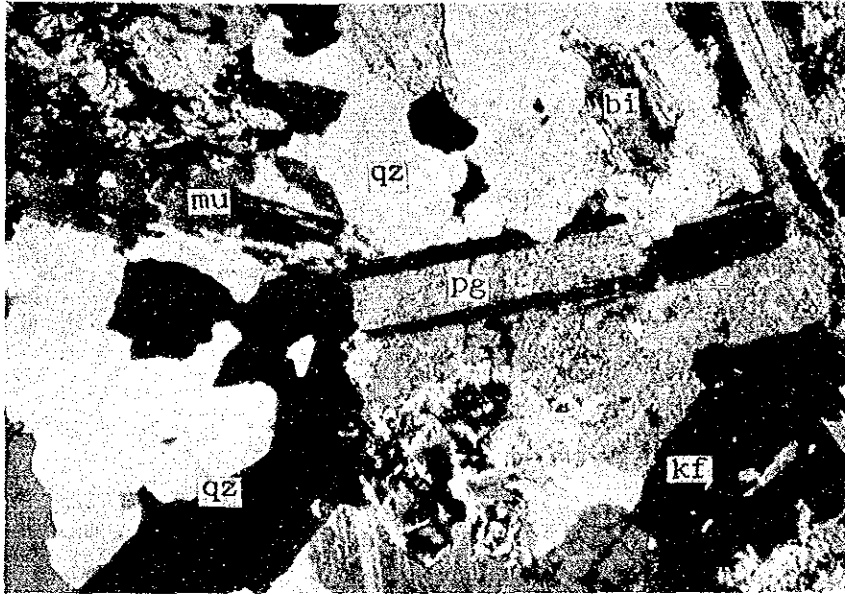
試料番号：AR3264
 採取位置：ウツム沢支流
 岩石名：両雲母花崗岩

透過光
 クロスニコール



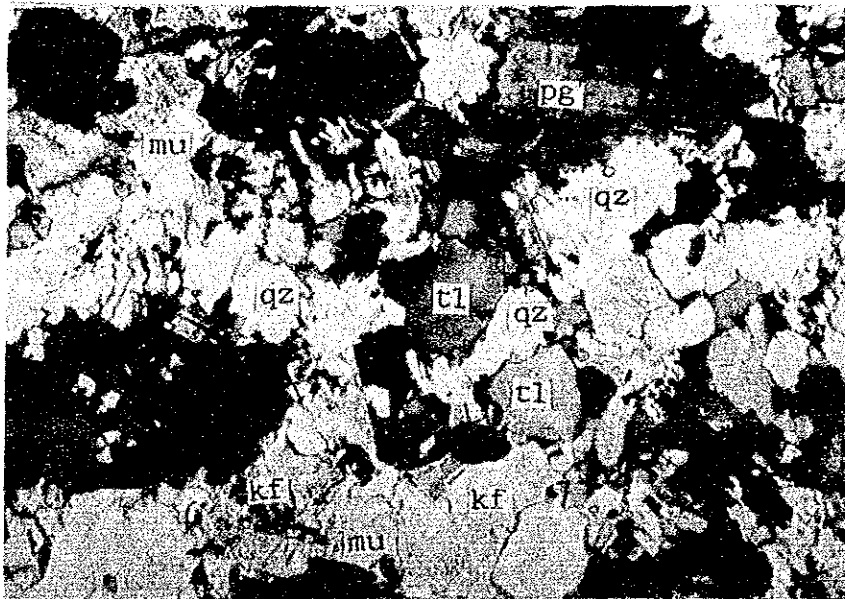
試料番号：AR3265
 採取位置：サンギン沢
 岩石名：斑状黒雲母花崗岩

透過光
 クロスニコール



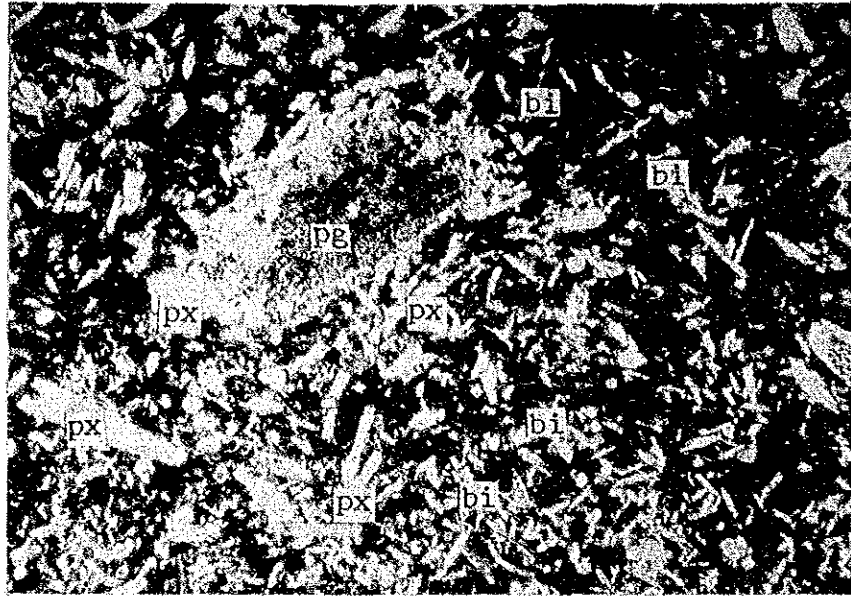
試料番号：C45-1
 採取位置：ボーリングMJTY-45 (深度28.00m)
 岩石名：両雲母花崗岩

透過光
 クロスニコル



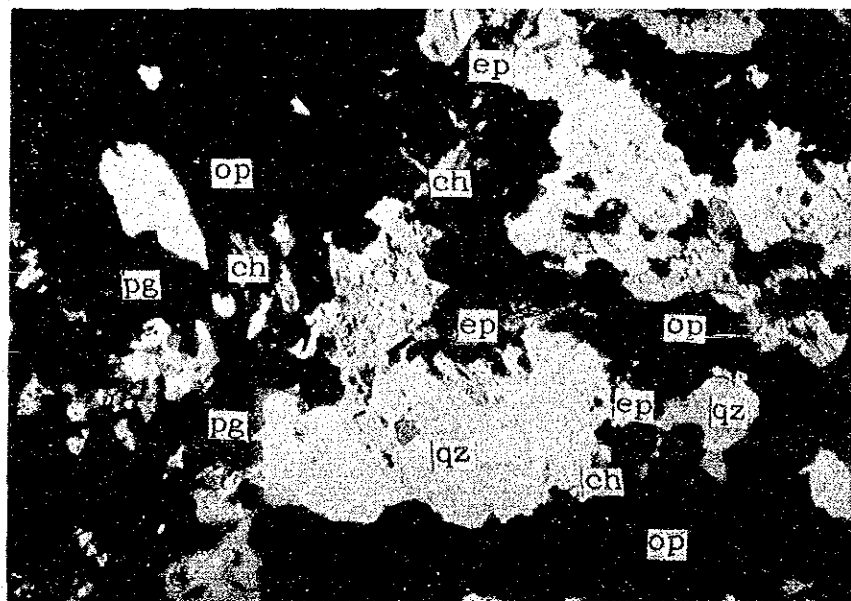
試料番号：C49-1
 採取位置：ボーリングMJTY-49 (深度28.50m)
 岩石名：含電気石花崗岩

透過光
 クロスニコル



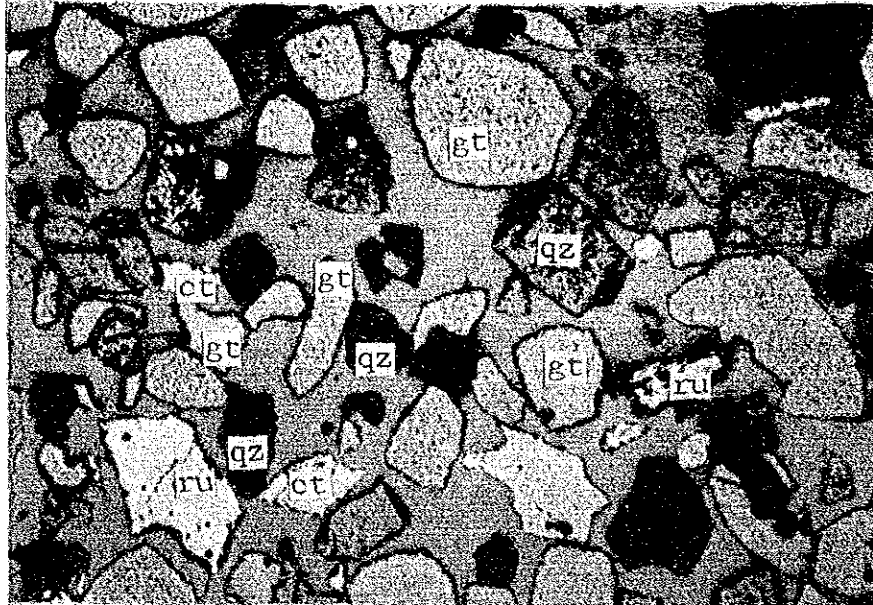
試料番号：C 5 2 - 2
 採取位置：ボーリング MJ TY - 5 2 (深度 4 1.7 0 m)
 岩石名：輝 緑 岩

透過光
 クロスニコル



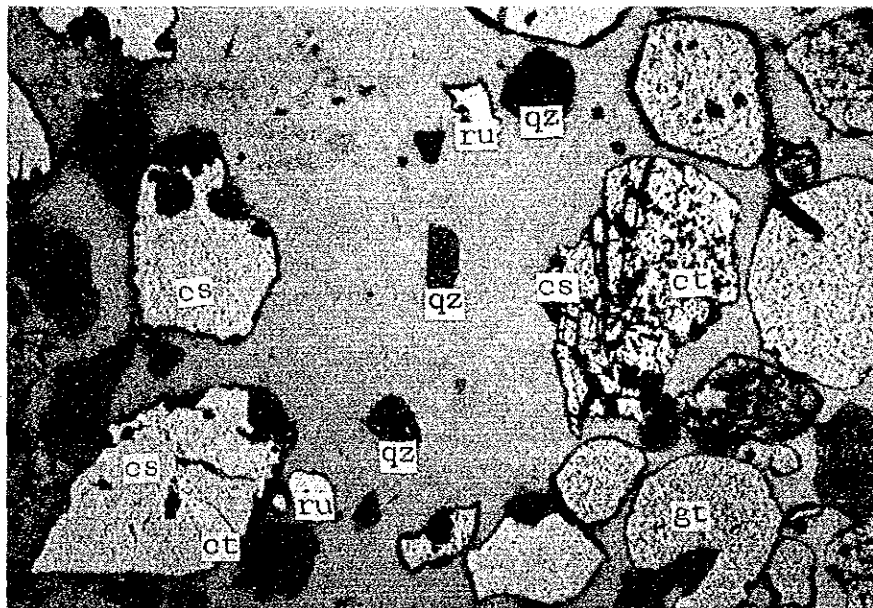
試料番号：C 5 4 - 5
 採取位置：ボーリング MJ TY - 5 4 (深度 6 4.4 0 m)
 岩石名：珪化緑レン石スカルン

透過光
 クロスニコル



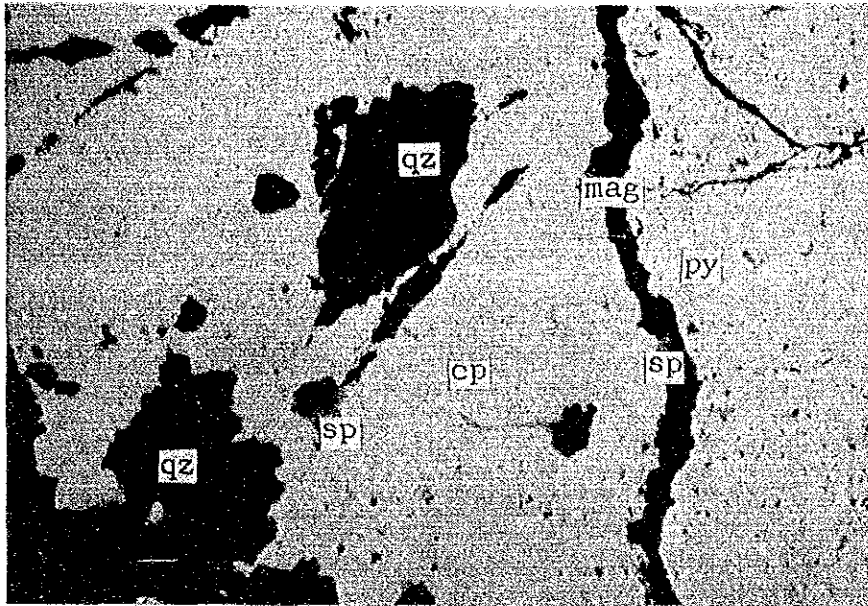
試料番号：A T P 0 3 2
 採取位置：トレンチ T-3
 岩石名：ペグマタイト脈中の重鉱物

反射光
 単ニコル

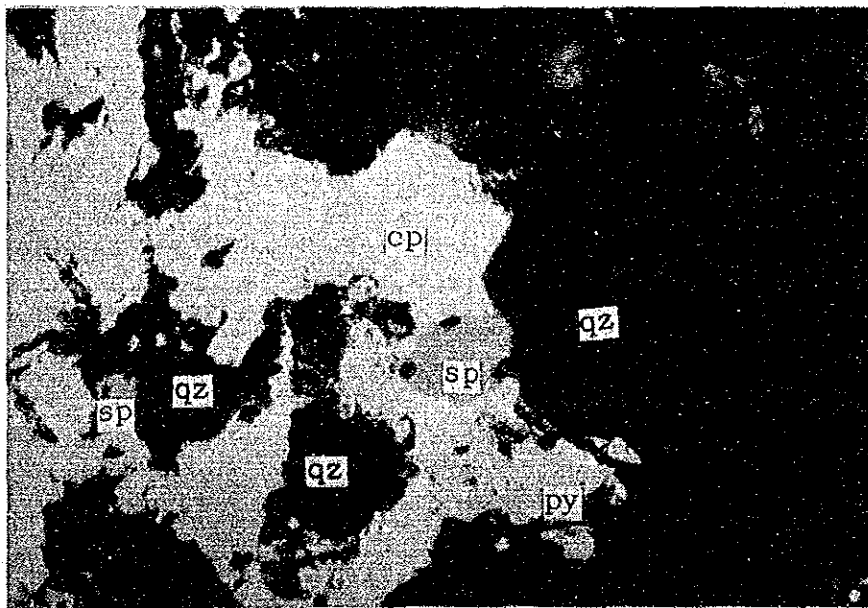


試料番号：A P 3 2 6 3
 採取位置：サンギン沢
 岩石名：沢砂中の重鉱物

反射光
 単ニコル

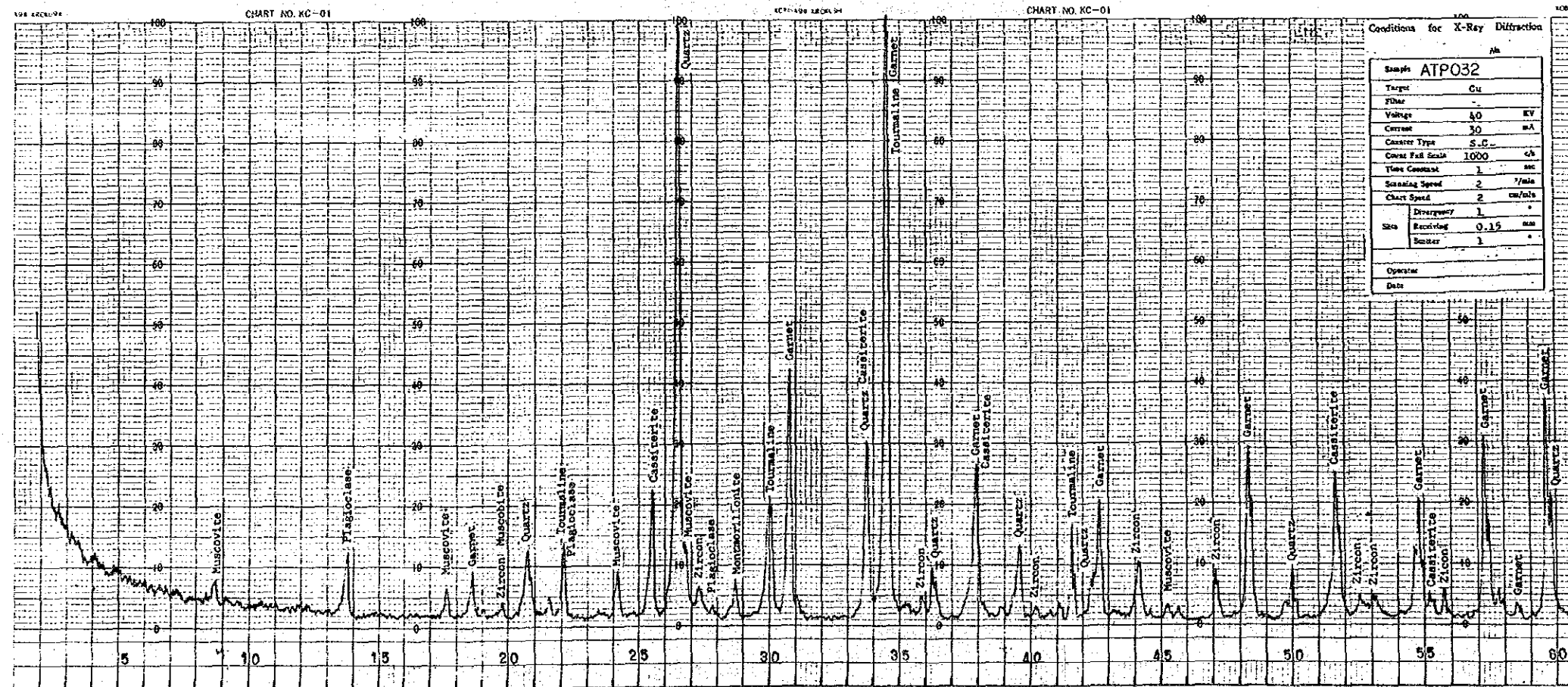
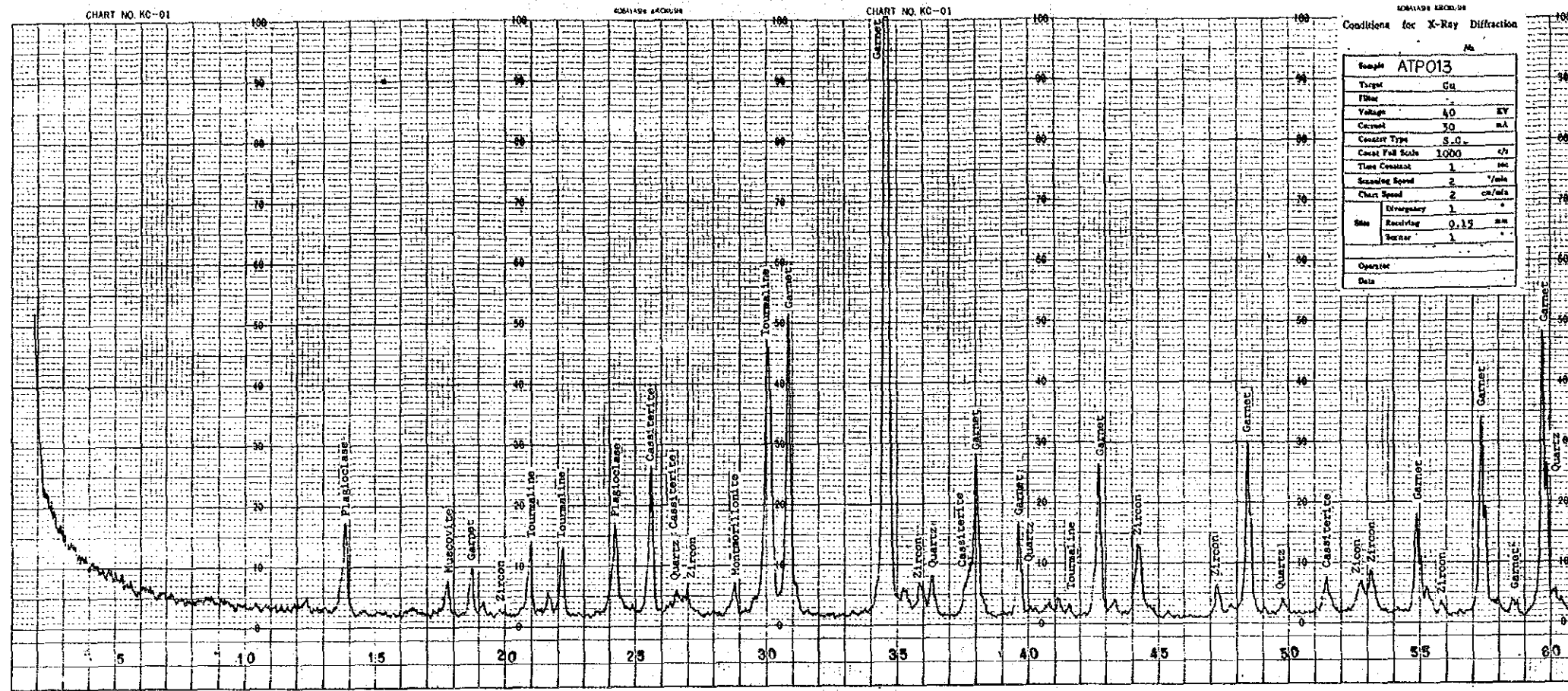


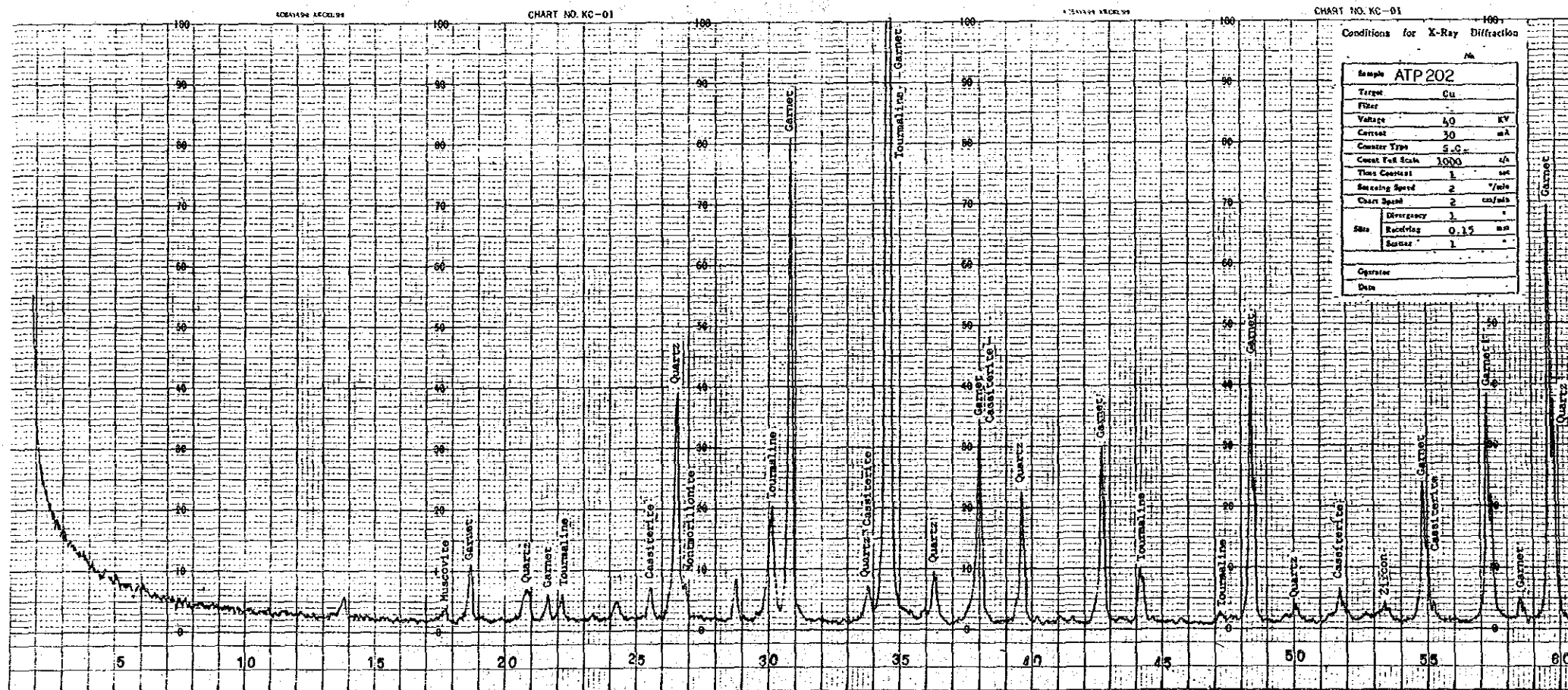
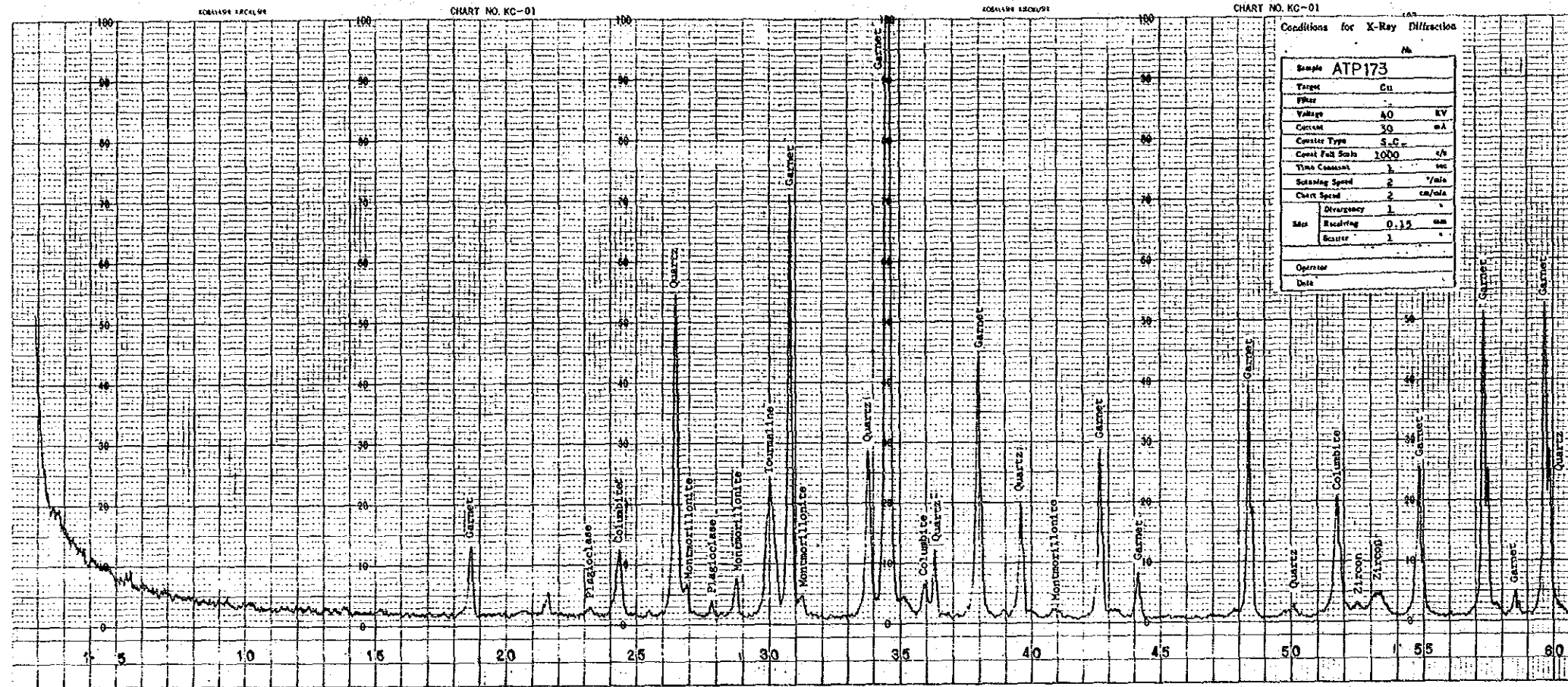
試料番号：C36-4 反射光
 採取位置：ボーリングMJTY-36（深度29.40m）単ニコル
 岩石名：硫化鉍鉍染緑色スカルン

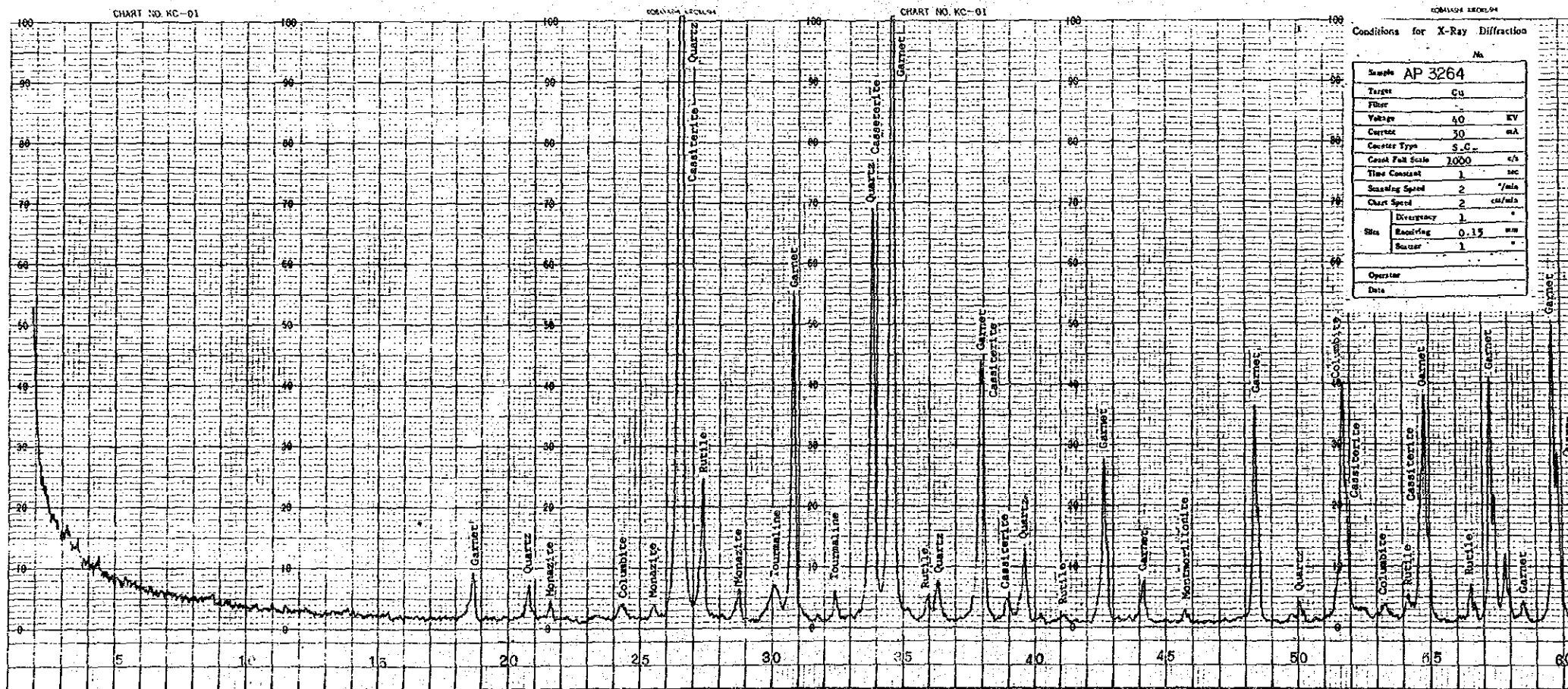
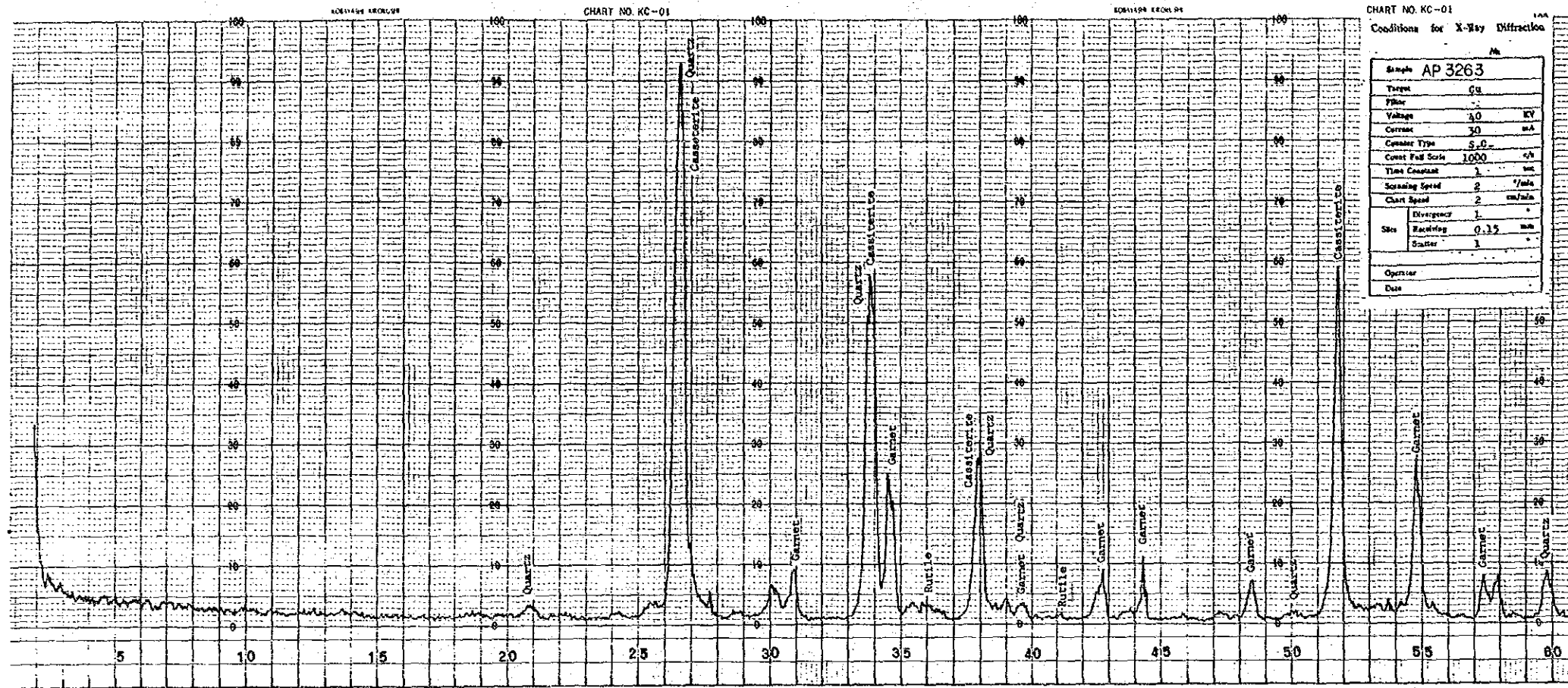


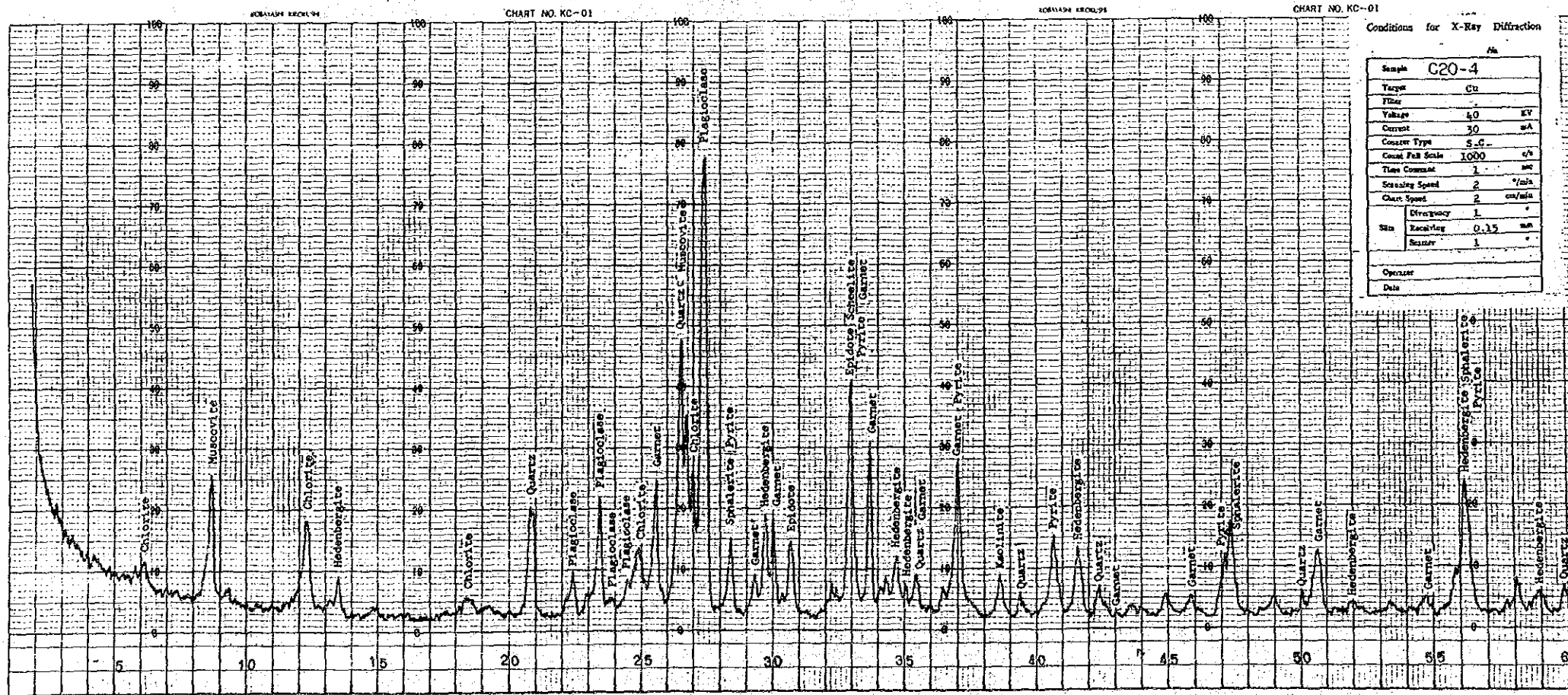
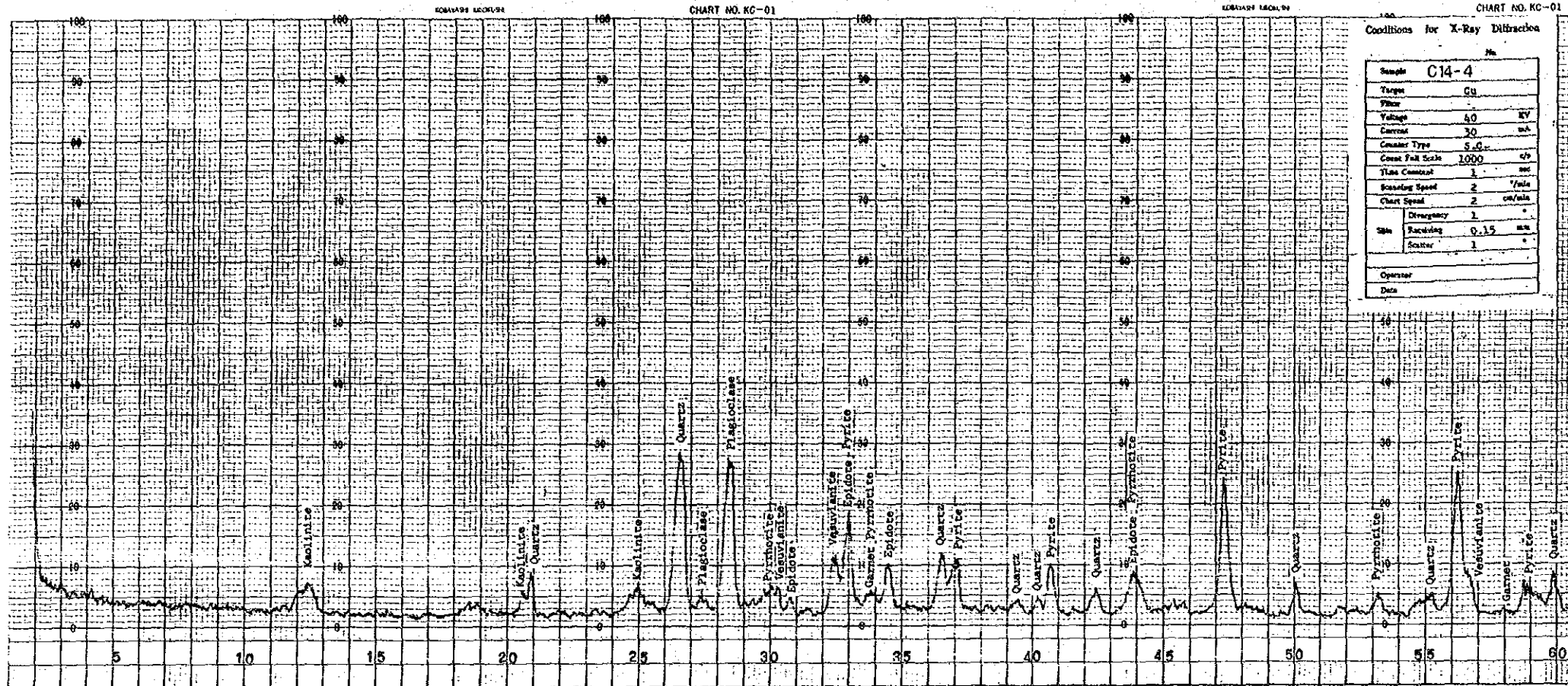
試料番号：C54-3 反射光
 採取位置：ボーリングMJTY-54（深度58.50m）単ニコル
 岩石名：塊状硫化鉍

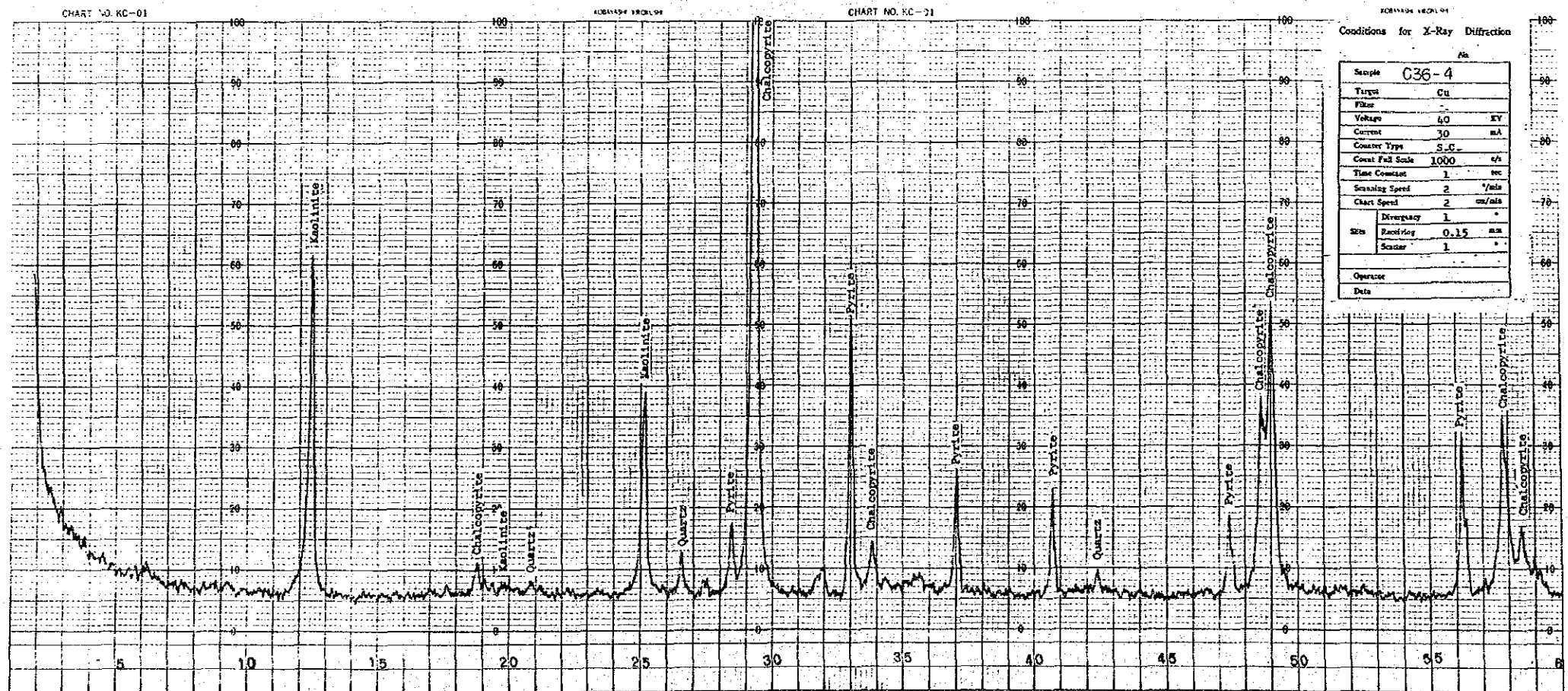
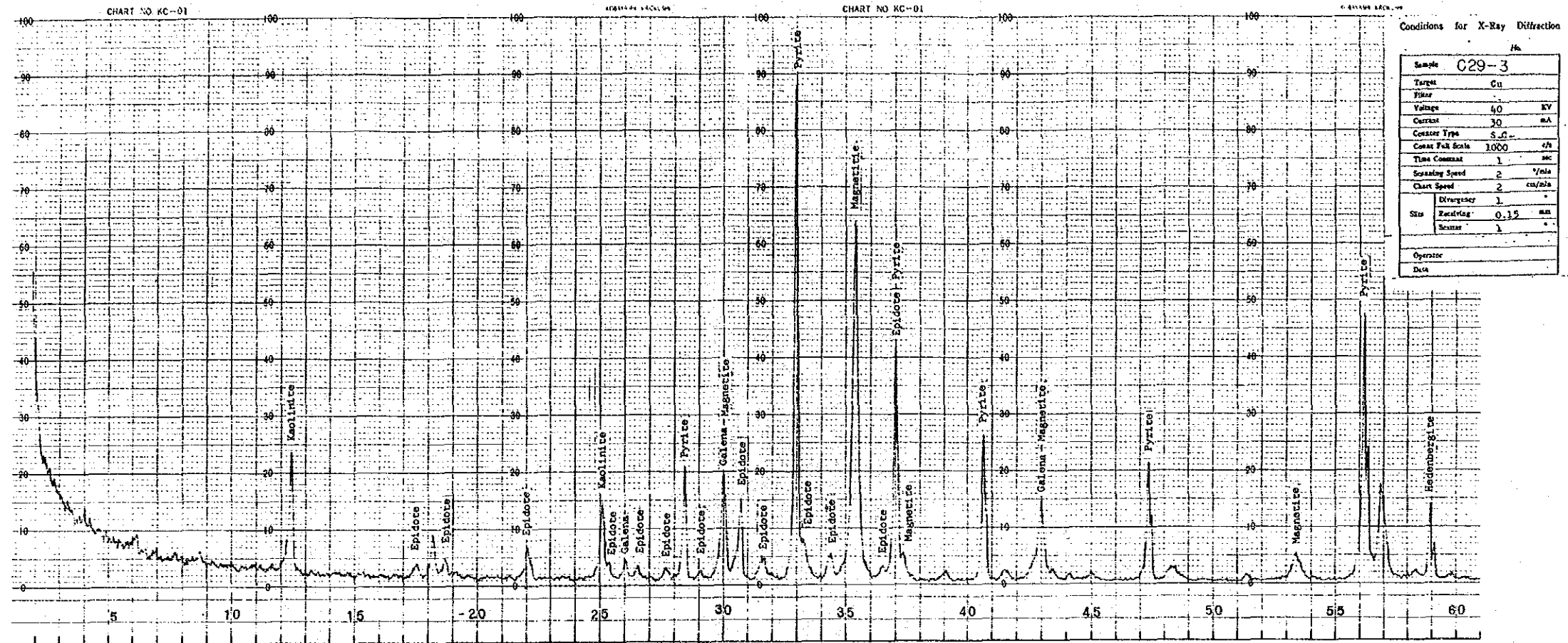
付図4 X線回折粉末法試験チャート

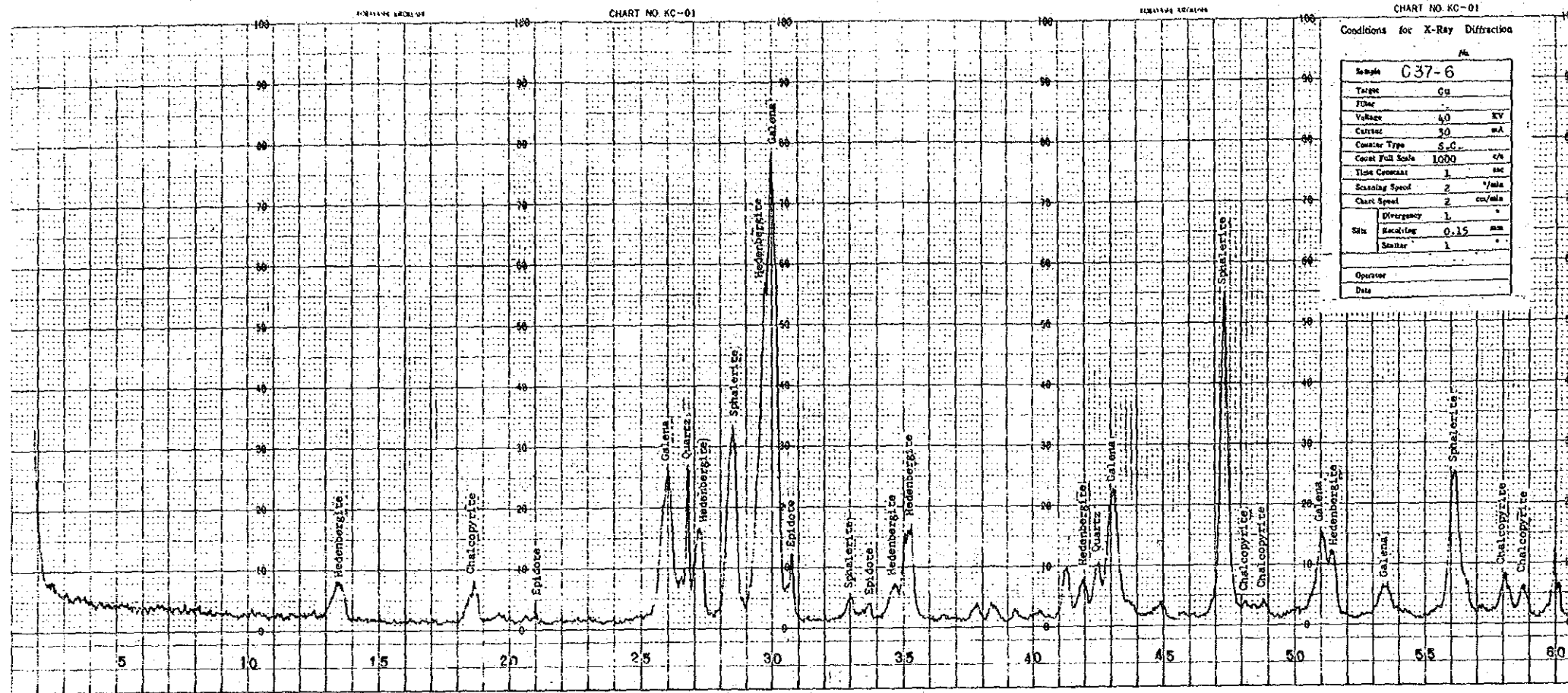


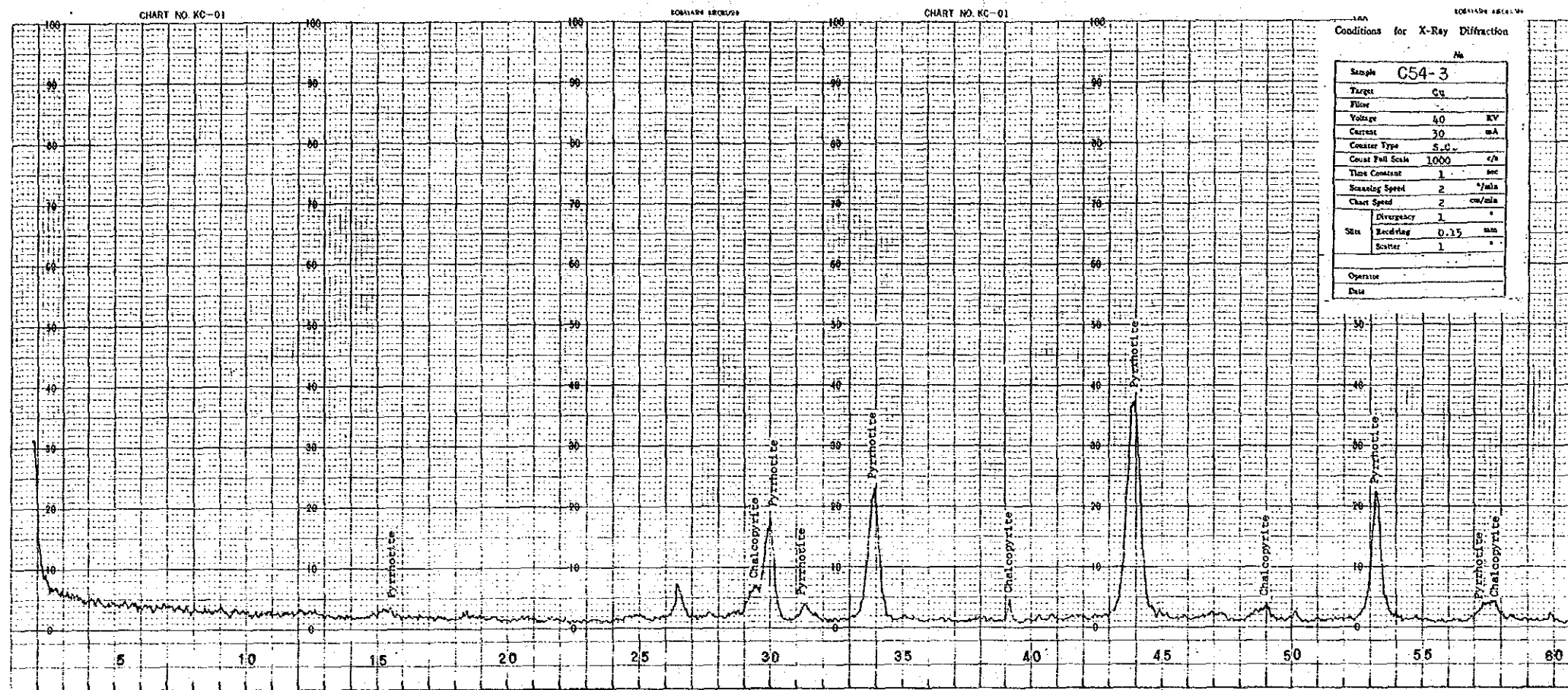




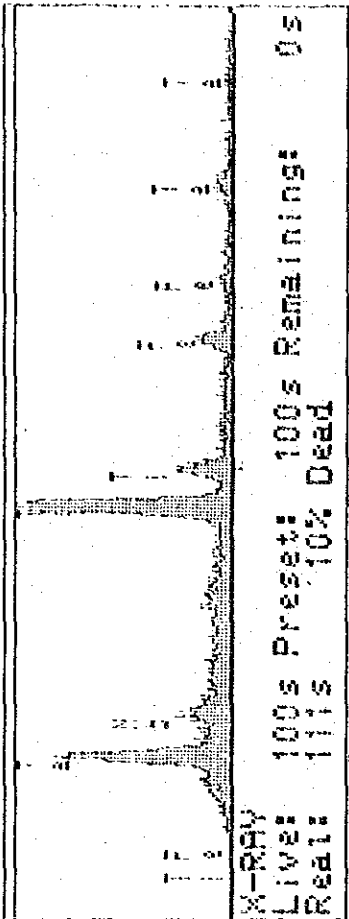




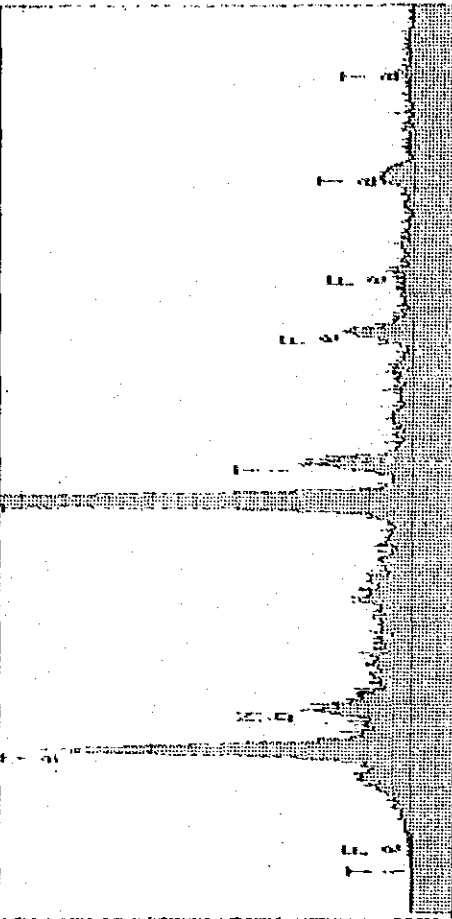




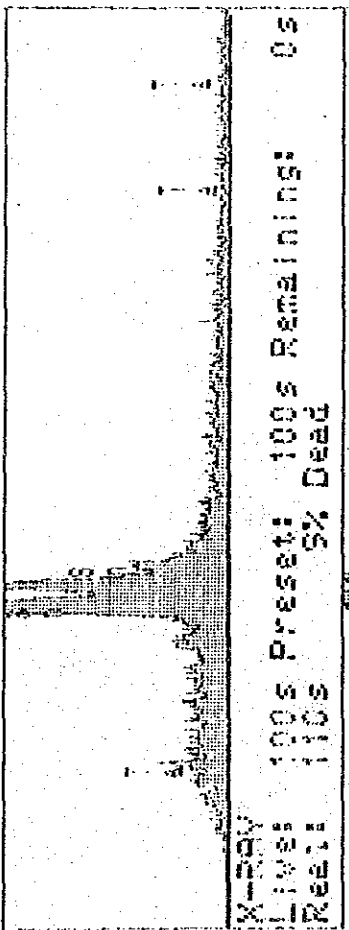
付図5 EPMA定性分析チャート



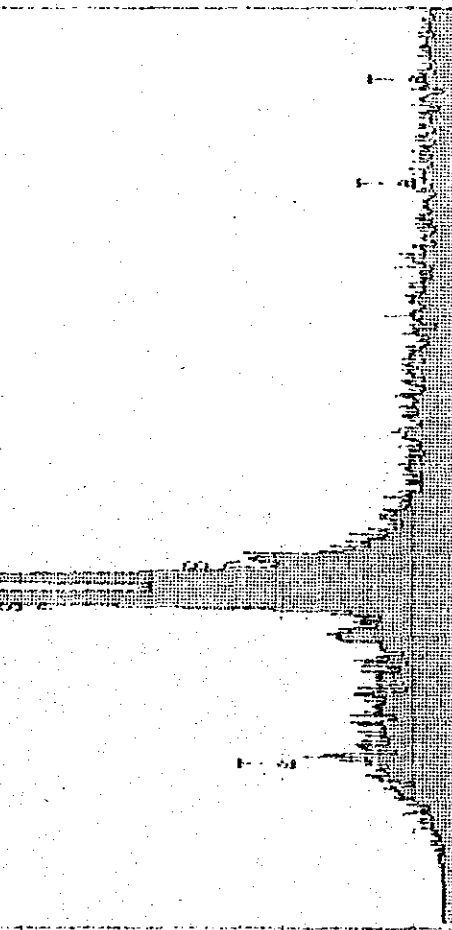
X-RAY
 Live: 100s Preset: 100s Remaining: 0s
 Real: 111s 10% Dead



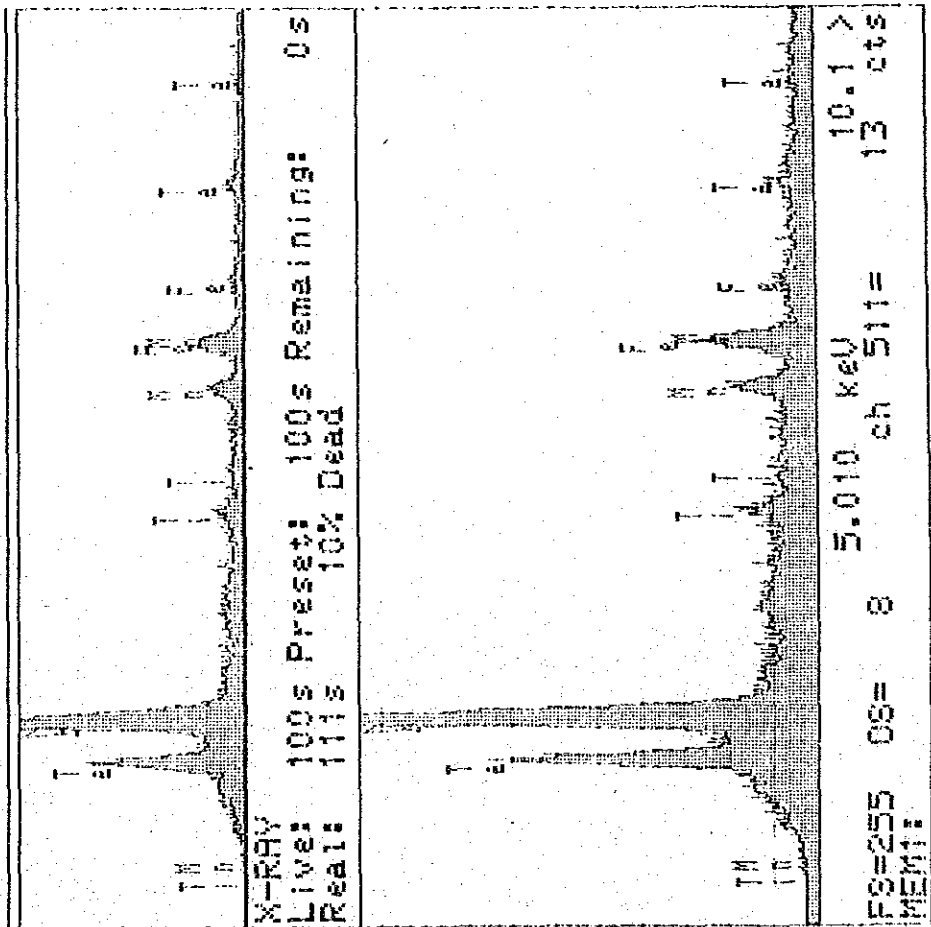
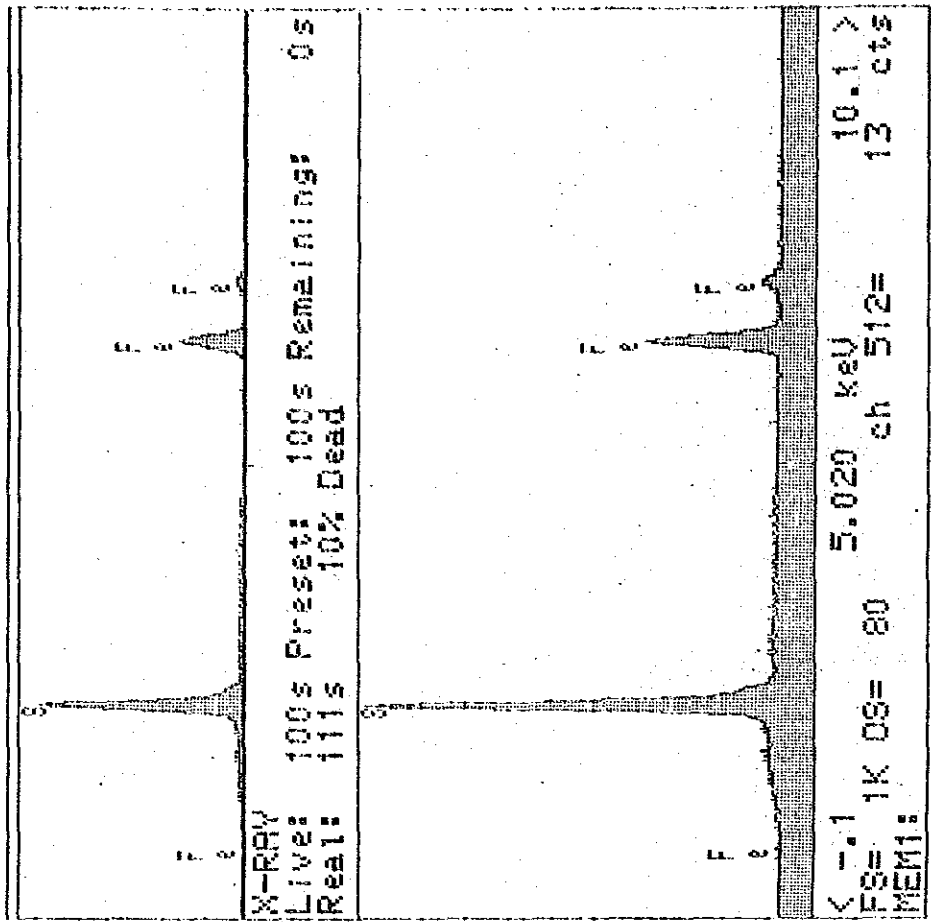
FS=255 OS= 24 4.950 keV 10.1 >
 MEMI: 48 cts

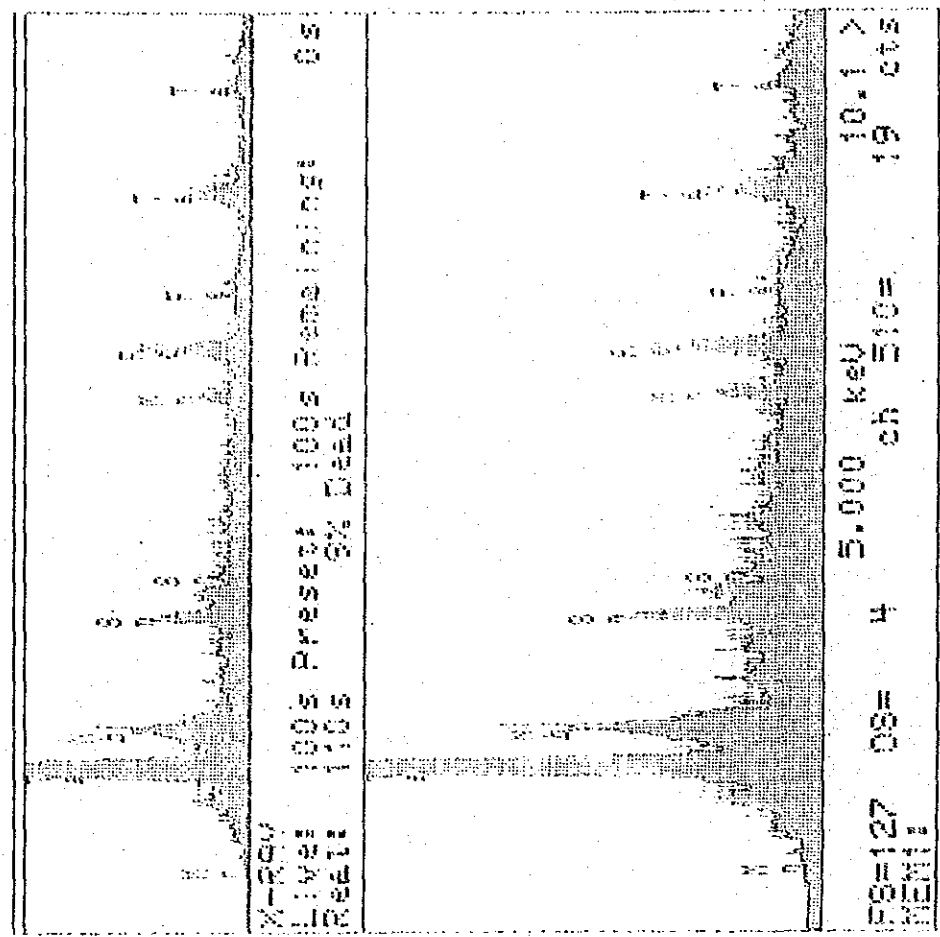
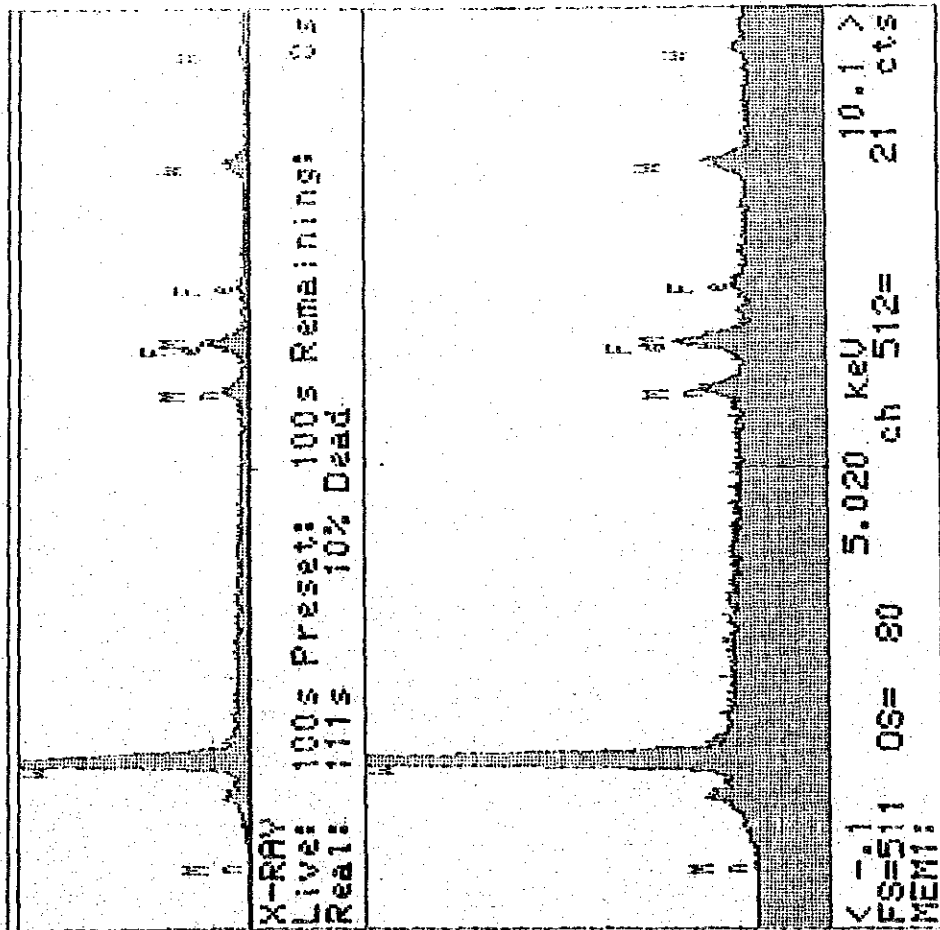


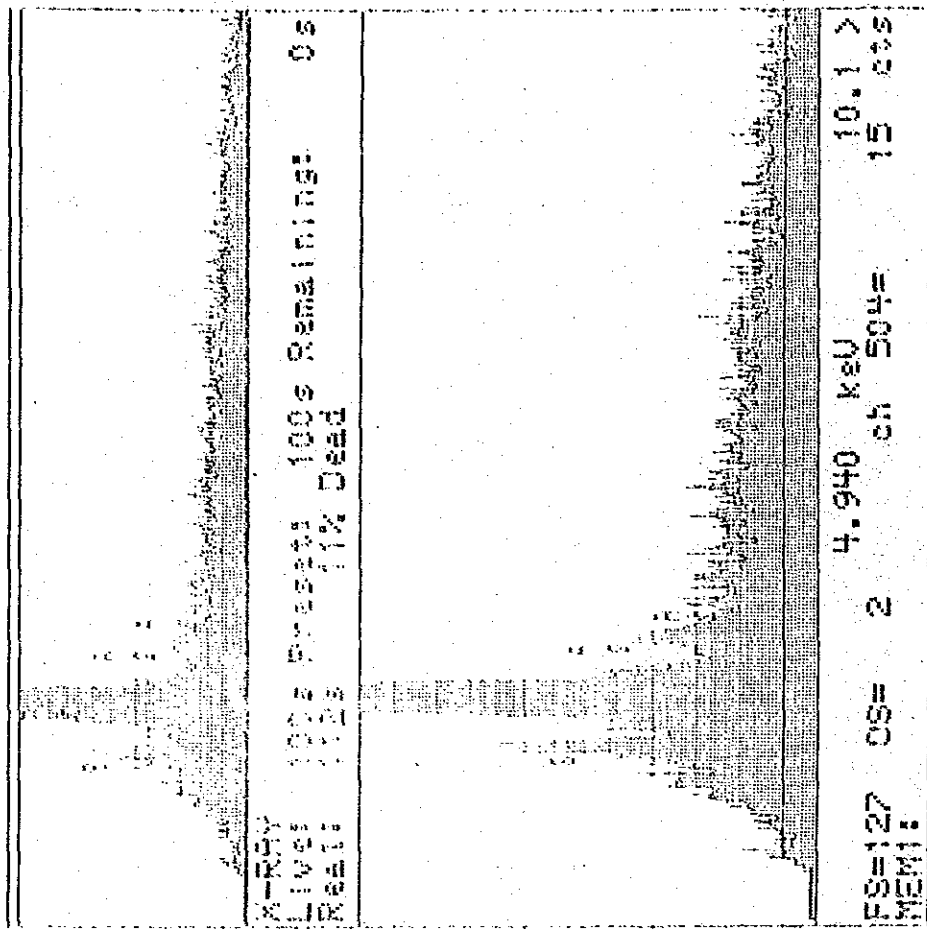
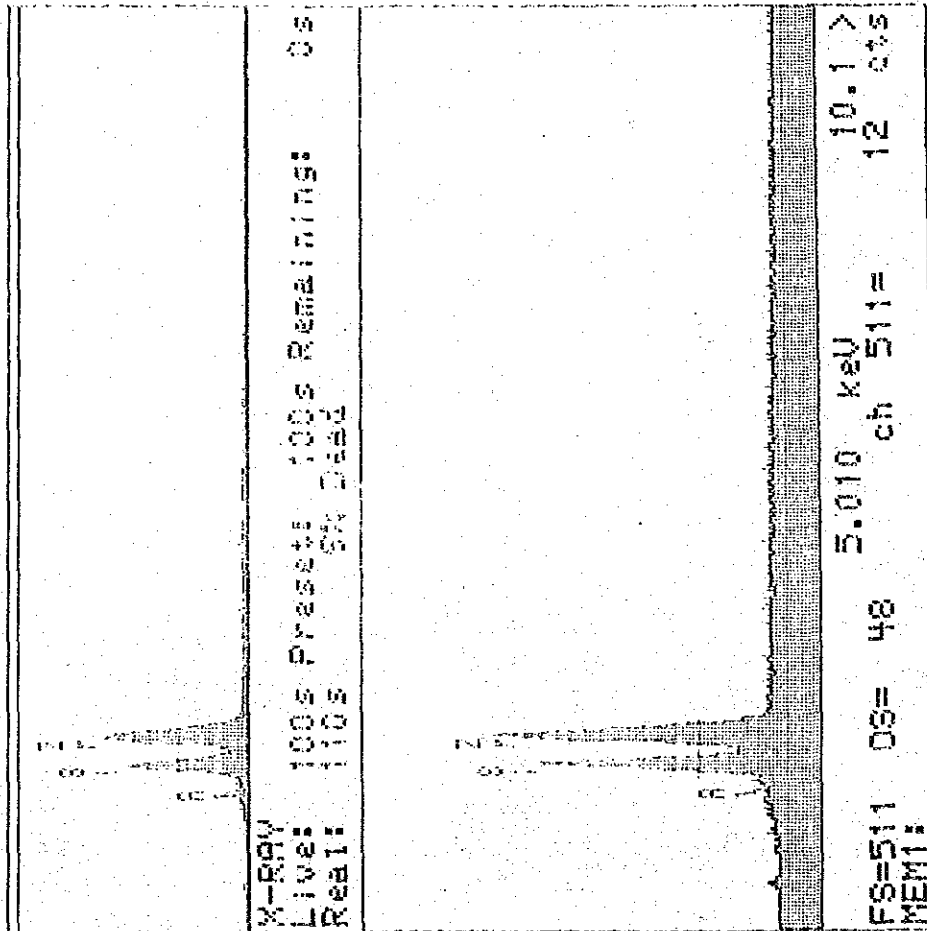
X-RAY
 Live: 100s Preset: 100s Remaining: 0s
 Real: 110s 3% Dead

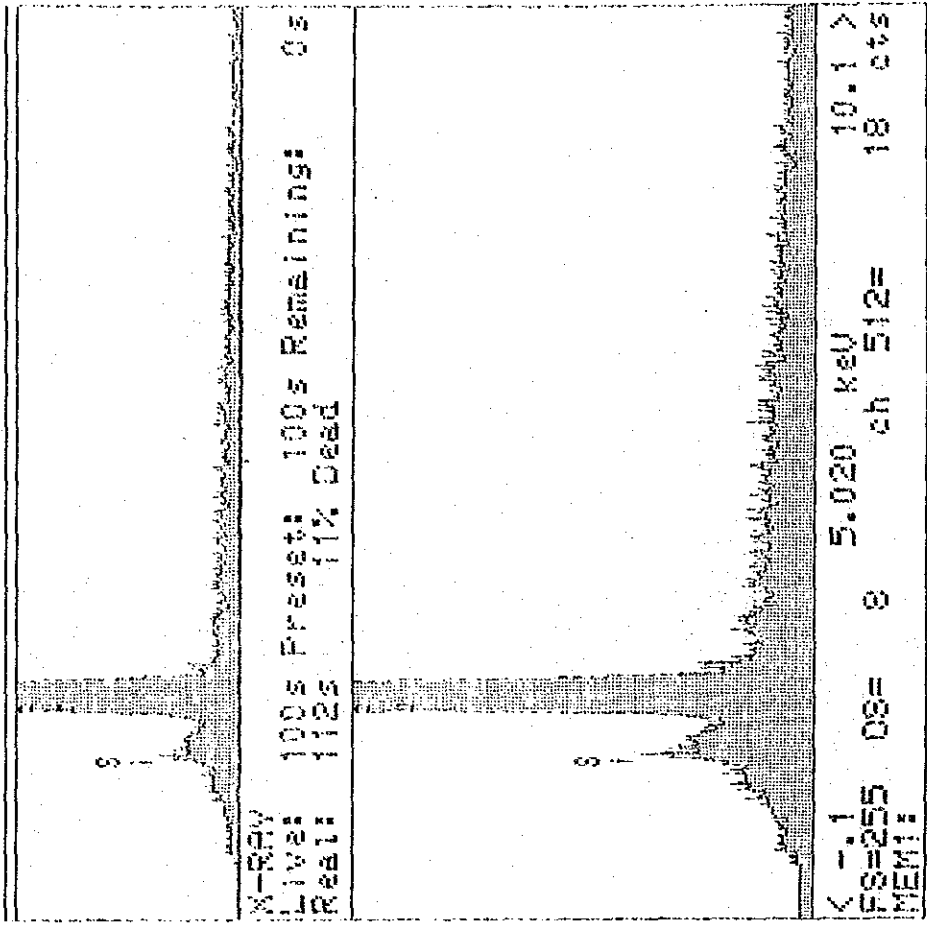
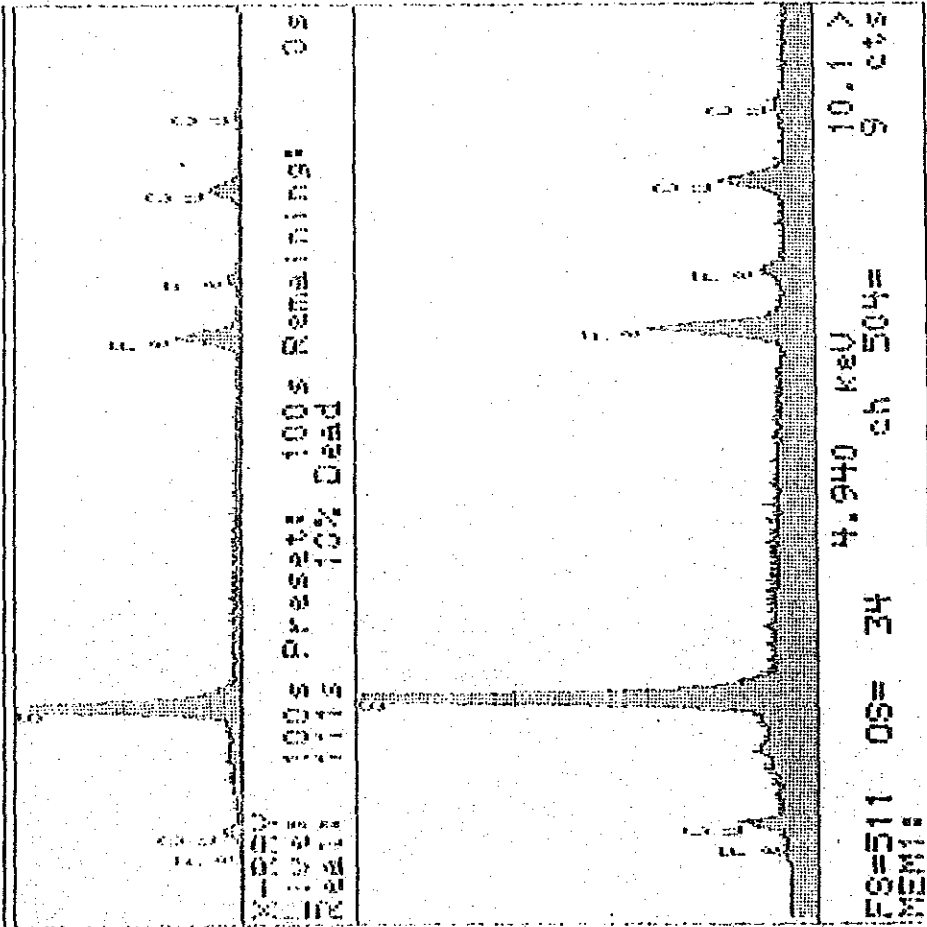


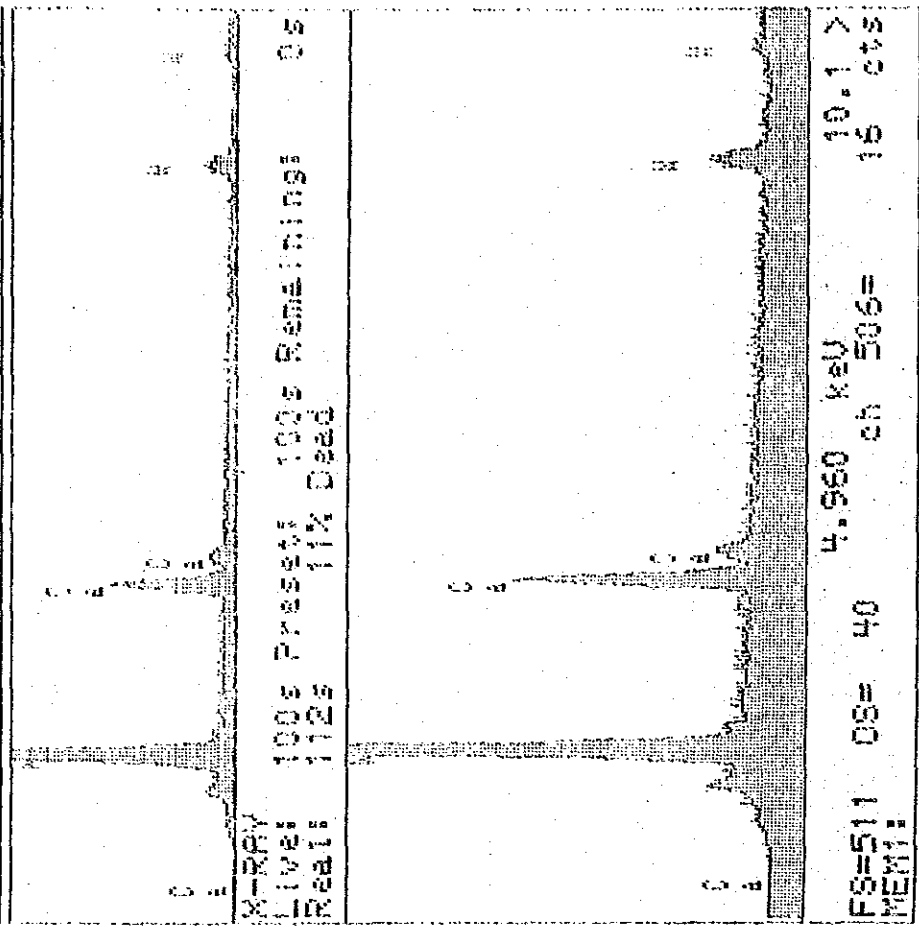
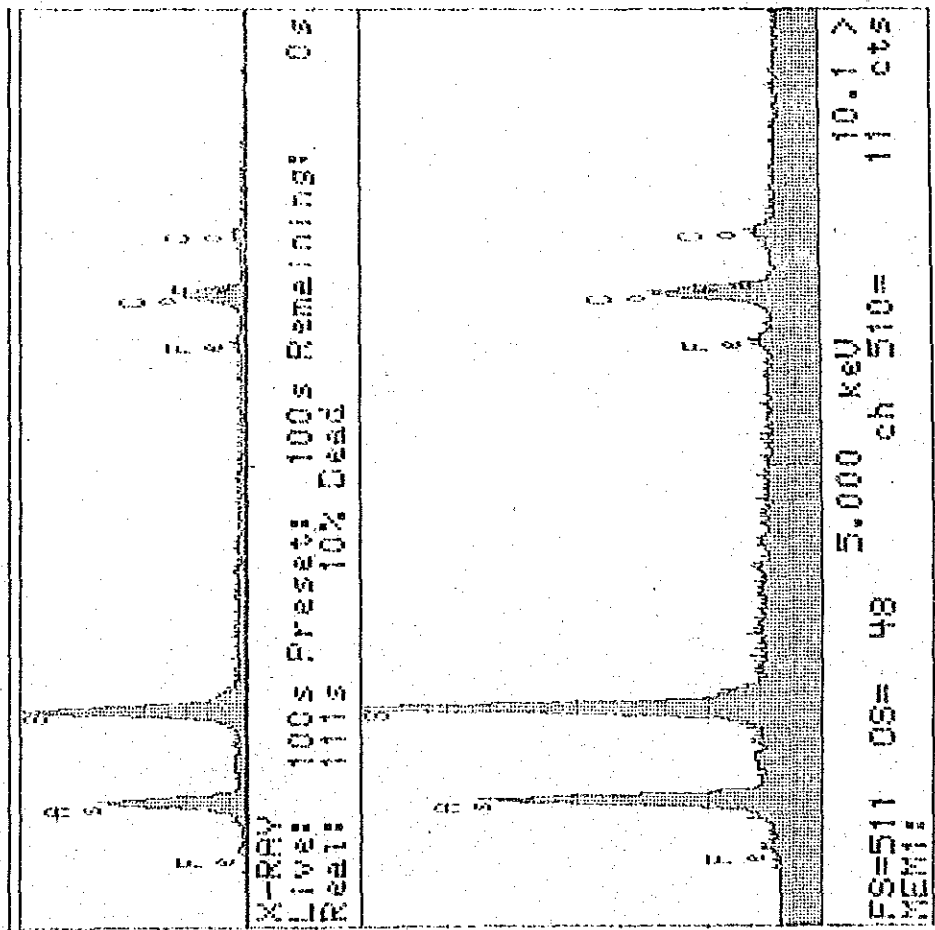
FS=127 OS= 4 4.950 keV 10.1 >
 MEMI: 12 cts

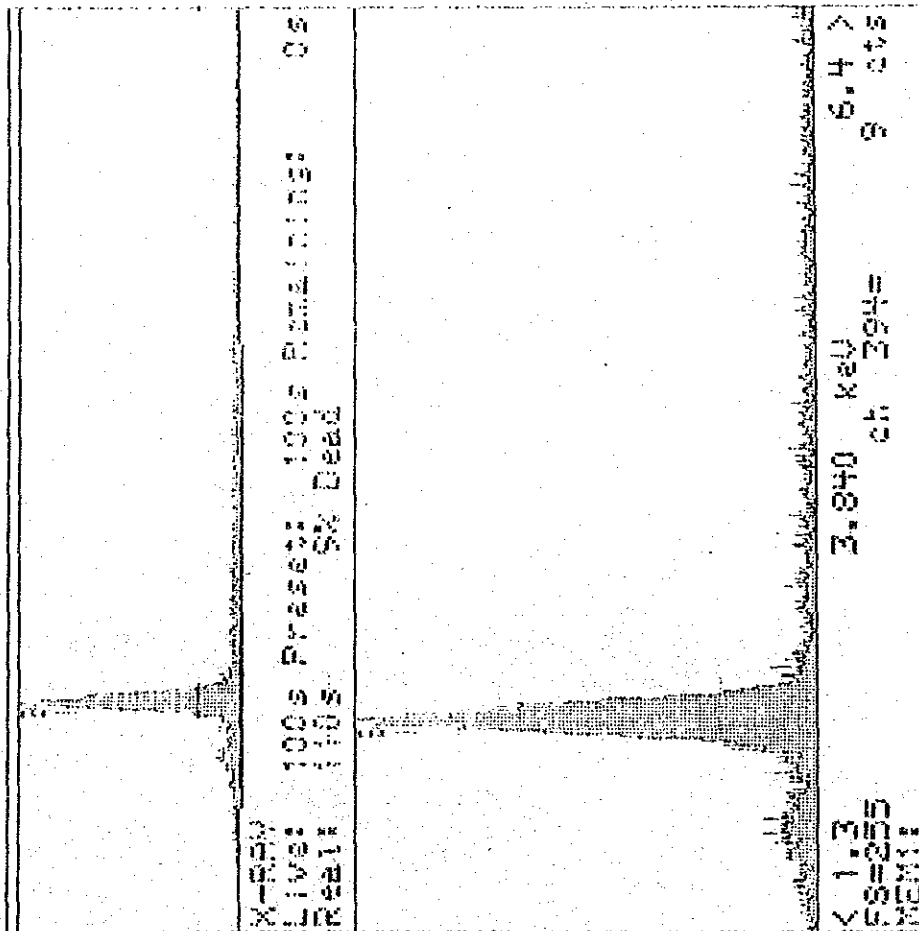
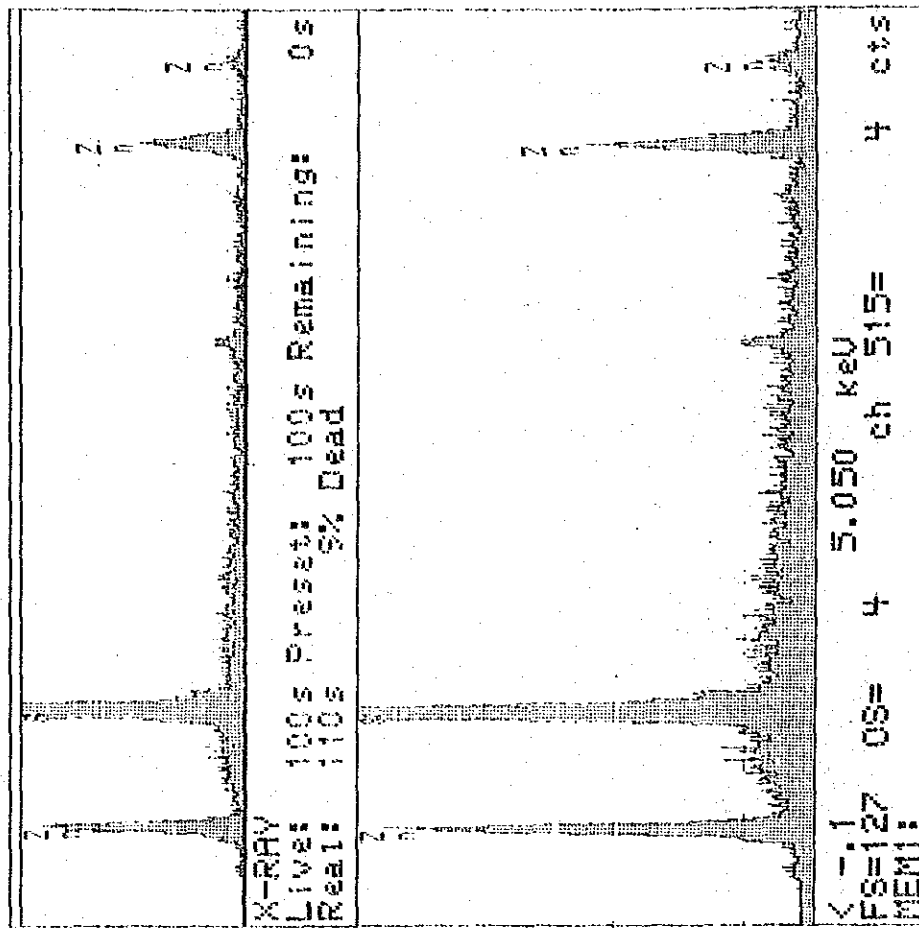












JICA