

付表 5

ドミニカ共和国西部各県の農作物収穫量(1982年)

単位: Quintal

	MONTE CRISTI	DAJABON	ELIAS PINA	INDEPENDENCIA	PEDERNALES	SANTIAGO RODRIGUEZ	BAORUCO	TOTAL ZONA
Arroz	530,082	122,747	90,427	1,460	—	—	4,016	634,256
Habichuela R.	7,500	25,641	93,750	31,542	29,420	17,691	34,296	130,870
Habichuela N.	6,000	4,562	—	5,410	8,450	2,090	8,696	73,738
Maiz	20,210	96,500	193,450	8,398	13,998	16,700	22,398	197,554
Mani	7,500	127,400	157,420	—	7,860	91,380	—	249,360
Sorgo	102,200	97,500	—	20,250	194,000	13,300	6,750	259,000
Tabaco	74,200	—	—	—	—	27,740	—	101,940
Guandul	200	17,060	103,130	15,015	14,083	25,740	6,460	181,808
Platano(1)	18,890	4,594	9,978	8,700	750	2,704	56,000	96,616(1)
Guineo(2)	913,018	23,223	182,200	1,042,500	63,350	9,000	823,500	3,056,791(2)
Yuca	48,659	153,706	268,580	3,750	18,700	53,100	36,000	582,495
Batata	7,065	71,100	75,745	3,600	15,000	5,000	67,200	244,710
Ñame	—	24,500	8,412	3,150	16,000	—	9,000	61,062
Yautia	—	12,520	4,475	800	14,183	1,634	20,000	53,612
Cebolla	9,130	—	900	1,100	500	—	2,500	14,130
Tomate	144,400	100	2,235	10,400	1,200	—	130,000	288,335
Ají	4,830	—	480	900	375	—	2,625	9,210
Café	2,900	10,500	7,700	8,850	9,200	7,500	26,400	73,050

(1) Millares de Plátanos

(2) Racimos de Guineos

1 quintal = 46kg

Fuente: Antecedentes de la secretaría de Estado de Agricultura.

付表6 国内総生産（名目）の分野別構成

(単位：100万ペソ)

分野	1981	1982	1983	1984
農業	957.6 (13.1)	952.0 (11.9)	976.7 (11.4)	1,227.3 (11.9)
牧畜	352.9 (4.9)	410.5 (5.2)	461.7 (5.4)	627.2 (6.1)
林業・漁業	45.0 (0.6)	49.4 (0.6)	50.0 (0.6)	61.2 (0.6)
鉱業	270.6 (3.7)	193.5 (2.4)	185.3 (2.2)	243.6 (2.4)
工業	1,133.1 (15.6)	1,454.9 (18.2)	1,527.5 (17.8)	1,707.6 (16.5)
建築	567.1 (7.4)	557.0 (7.0)	648.6 (7.6)	881.6 (8.5)
商業	1,197.6 (16.8)	1,348.9 (16.9)	1,449.3 (16.9)	1,781.9 (17.2)
運輸	345.2 (4.5)	359.9 (4.5)	371.4 (4.3)	377.0 (3.6)
通信	63.2 (0.9)	69.3 (0.9)	77.2 (0.9)	145.7 (1.4)
電気	66.8 (1.0)	82.4 (1.0)	77.5 (0.9)	94.1 (0.9)
金融	286.8 (4.2)	335.8 (4.2)	367.6 (4.3)	442.4 (4.3)
不動産	631.2 (8.7)	693.5 (8.7)	750.5 (8.7)	799.7 (7.7)
政府	6,079.0 (8.3)	663.3 (8.3)	704.2 (8.2)	812.3 (7.8)
その他のサービス	727.8 (10.2)	810.9 (10.2)	927.1 (10.8)	1,153.7 (11.1)
合計	7,266.9 (100.0)	7,981.3 (100.0)	8,574.8 (100.0)	10,355.3 (100.0)
名目成長率 %	9.6	9.8	7.4	21.0
実質成長率 %	4.1	1.6	3.9	0.3

出所：ドミニカ共和国中央銀行月報 1986

() 内数字…%

付表7 ドミニカ共和国における主要輸入産品

(単位：100万ペソ)

	燃料	基礎食料品	その他	合計
1980	449 (30.0)	88 (5.9)	962 (64.2)	1,409 (100.0)
1981	427 (34.3)	101 (7.0)	852 (58.8)	1,450 (100.0)
1982	452 (36.0)	54 (4.3)	750 (59.7)	1,256 (100.0)
1983	461 (36.0)	63 (4.9)	755 (59.0)	1,279 (100.0)
1984	511 (40.7)	78 (6.2)	668 (53.0)	1,257 (100.0)
1985	465 (40.5)	80 (5.2)	624 (54.3)	1,149 (100.0)

出所：ドミニカ共和国中央銀行月報 1986

() 内数字…%

付表 8

ドミニカ共和国西部各県の農作物作付面積(1982年)

単位: Tareas

	MONTE CRISTI	DAJABON	ELIAS PIÑA	INDEPENDENCIA	PEDERNALES	SANTIAGO RODRIGUEZ	BAORUCCO	TOTAL ZONA
Arroz	162,430	37,050	33,810	730	—	—	2,190	235,210
Habichuela R.	5,500	21,820	80,500	22,300	24,000	14,990	34,000	203,110
Habichuela N.	3,200	7,400	28,100	4,750	10,010	5,800	9,500	68,760
Maíz	28,562	40,950	59,400	5,599	9,332	7,100	14,932	145,875
Maní	7,050	119,750	104,950	—	7,162	86,000	—	324,912
Sorgo	19,184	18,200	—	5,920	51,800	2,500	1,480	99,084
Tabaco	38,000	—	—	—	14,200	—	—	82,200
Guandul	100	8,733	38,700	3,660	3,535	13,000	10,000	77,728
Plátano	6,917	2,304	1,261	4,833	417	1,375	23,333	40,440
Guineo	13,000	267	1,683	4,667	1,067	100	17,427	38,211
Yuca	4,358	1,849	26,600	750	3,740	7,550	7,200	52,047
Batata	785	7,090	11,435	660	1,807	640	9,200	31,557
Ñame	—	310	985	—	1,000	2,140	1,000	5,435
Yautía	—	1,419	895	100	2,000	549	2,500	7,463
Cebolla	1,031	—	75	110	50	—	250	1,516
Tomate	6,310	10	551	260	40	—	3,541	16,712
Aji	845	—	60	60	25	—	175	1,165
Café	8,400	30,500	22,000	25,393	26,397	21,500	75,518	209,471
Otros	1,750	1,200	1,600	2,500	1,850	1,050	2,000	11,950
TOTAL (ts)	287,522	298,515	412,605	82,232	144,232	178,494	14,246	1,617,846
TOTAL (has)	18,083	18,774	25,959	5,172	9,071	11,226	13,475	101,751

Fuente: Antecedentes de la secretaría de Estado de Agricultura.

Tareas 630 m²

付表 9

ドミニカ共和国西部各県の都市人口と地方人口

PROVINCIA	1 9 7 0			1 9 8 1		
	U r b a n a	R u r a l	T o t a l	U r b a n a	R u r a l	T o t a l
	Personas %	Personas %	Personas %	Personas %	Personas %	Personas %
Baoruco	18,529 27.9	47,869 72.1	66,398 100.0	34,522 43.9	44,114 56.1	78,636 100.0
Dajabón	12,555 24.6	38,514 75.4	51,069 100.0	17,810 30.9	39,899 69.1	57,709 100.0
Elias Piña	7,915 14.8	45,683 85.2	53,598 100.0	13,640 20.9	51,744 79.1	65,384 100.0
Independencia	14,103 43.2	18,529 56.8	32,632 100.0	21,210 54.7	17,558 45.3	38,768 100.0
Monte Cristi	24,402 35.2	44,654 64.7	69,056 100.0	31,298 37.5	52,109 62.5	83,407 100.0
Pedernales	7,678 62.0	4,704 38.0	12,382 100.0	9,435 55.5	7,571 44.5	17,006 100.0
Santiago Rodríguez	8,626 17.5	40,750 82.5	49,376 100.0	14,639 26.4	40,772 73.6	55,411 100.0
Total de la Zona	93,808 28.0	240,703 72.0	334,511 100.0	142,554 36.0	253,767 64.0	396,321 100.0
Rosto del País	1,499,491 40.8	2,175,456 59.2	3,675,947 100.0	2,793,306 53.2	2,458,350 46.8	5,251,656 100.0
Total del País	1,593,299 39.7	2,416,159 60.3	4,009,458 100.0	2,935,860 52.0	2,712,117 48.0	5,647,977 100.0

Fuente: VI Censo Nacional de Población Vivienda, 1981.

付表 10

ドミニカ共和国西部各県の家畜飼育数(1981年)

PROVINCIA	山羊	羊	馬	ろば	牛	総頭数
Monte Cristi	52,303	5,302	4,674	8,349	43,689	144,317
Dajabón	10,306	3,060	7,626	6,669	38,307	65,968
Santiago Rodríguez	10,032	3,495	6,150	9,238	29,561	58,476
Eliás Piña	20,976	1,215	6,150	7,262	9,138	44,741
Independencia	9,394	428	2,214	3,829	11,787	27,652
Baoruco	12,312	1,065	2,460	5,558	8,824	30,219
Pedernales	2,554	608	994	1,235	9,138	14,529
Total zona fronteriza	117,877	15,173	30,268	42,140	150,444	355,902
Total país	456,000	75,000	245,430	247,001	1,809,976	2,833,407
% zona/país	25.9	20.2	12.3	17.1	8.3	12.6

Fuente: Estimaciones de la Dirección General de Ganadería, Dirección Económica Pecuaria.

付表 1 1 ドミニカ共和国の人口の推移

	全国	都市人口	農村人口	首都
1920	894,665 (3.41)	-148,894 (3.96)	745,711 (3.30)	
1935	1,470,417 (2.48)	200,564 (4.40)	1,212,852 (1.98)	
1950	2,135,872 (3.62)	508,408 (6.13)	1,627,464 (2.70)	
1960	6,047,070 (2.78)	922,000 (5.02)	2,124,980 (1.20)	
1970	4,002,458 (3.10)	1,593,299 (5.71)	2,416,150 (1.06)	813,420
1981	5,647,077	2,935,800	2,712,117	1,550,769
1985*	6,416,000			1,956,000

*予測値、()内は年平均増加率(%)、データは国税調査、単位=人

出所: Republica Dominicana en Cifras 1985.

付表 1 2 ドミニカ共和国の農地保有状況

農地規模 (タレア)*	1 9 7 1		1 9 7 1	
	農家戸数	面積	農家戸数	面積
8 以下	49,651 (16.3)	194,112 (0.4)	61,670 (16.0)	-199,440 (0.5)
8- 79	185,292 (60.7)	5,400,268 (12.4)	252,995 (65.7)	4,986,559 (11.7)
80- 159	33,803 (11.1)	3,678,882 (8.5)	32,543 (8.3)	3,686,128 (8.7)
160- 799	28,987 (9.5)	9,346,640 (21.5)	30,815 (8.0)	10,183,748 (23.9)
800- 1,599	3,974 (1.3)	4,269,453 (9.8)	4,081 (1.1)	4,322,463 (10.1)
1,600- 3,199	1,791 (0.6)	3,955,923 (9.1)	1,825 (0.5)	3,994,062 (9.4)
3,200- 7,999	884 (0.3)	4,261,609 (9.8)	786 (0.2)	3,682,805 (8.7)
8,000-15,999	222 (0.1)	2,349,770 (5.4)	184 (0.1)	1,929,199 (4.5)
16,000 以上	216 (0.1)	10,052,231 (23.1)	161 (0.1)	9,575,235 (22.5)
合計	304,820(100.0)	43,508,888 (100.0)	385,060(100.0)	42,559,639 (100.0)

出所: Censo Nacional Agropecuario, 1971, 1981. *タレア = 629m² ()内数字…%

(Republica Dominicana en Cifras, 1985)

付表 1 3 国内総生産成長率

	国内総生産成長率 (GDP)			1人当たり国内総生産 (GDP) の成長率
	1960~70	1970~80	1960~80	1960~80
バハマ	n. a.	6.2*	6.2*	3.6*
バルバドス	6.2	1.6	3.9	3.2
コスタリカ	5.9	5.6	5.8	3.1
ドミニカ共和国	5.1	6.9	6.0	3.5
エルサルバドル	5.6	3.2	4.4	1.7
グアテマラ	5.5	5.7	5.6	2.6
ガイアナ	3.4	1.7	2.6	1.2
ハイティ	0.8	4.7	2.7	1.0
ホンジュラス	5.0	4.8	4.9	1.7
ジャマイカ	5.4	-0.9	2.2	1.0
ニカラグア	6.9	0.3	3.6	0.5
パナマ	7.9	5.5	6.7	4.2
スリナム	n. a.	0.7*	0.7*	0.2*
トリニダード・トバゴ	4.2	4.8	4.5	3.1

*:1975~80年 出所: IDB, Economic and Social Progress in Latin America, 1986 Report, 1986.

付表 1 4 ドミニカ共和国の貿易・国際収支・対外債務の推移

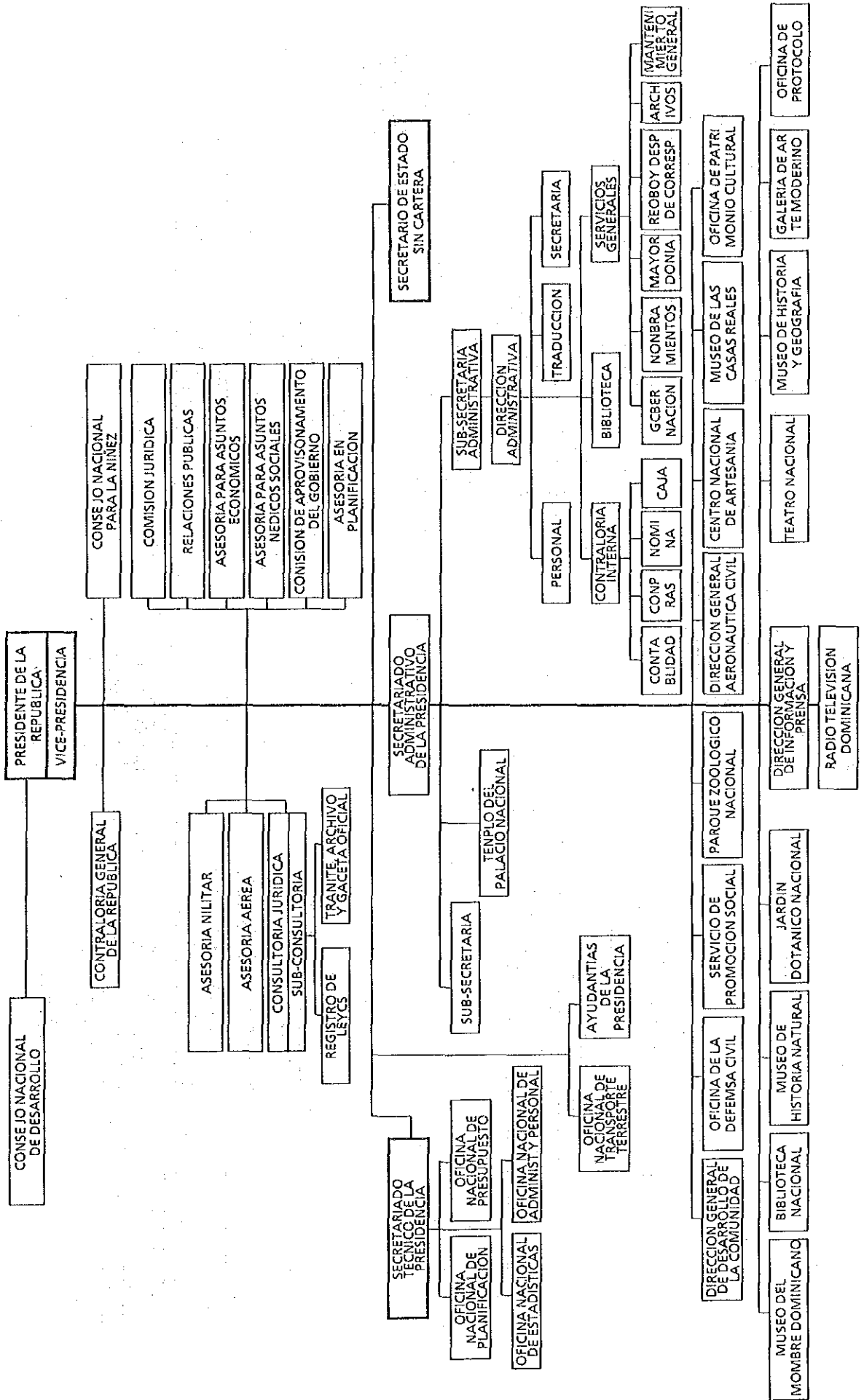
(単位: 百万ドル)

	1981	1982	1983	1984	1985
経常収支	-389.0	-442.0	-421.0	-163.0	-149.0
貿易収支	-264.0	-461.0	-497.0	-389.0	-547.0
輸出 (FOB)	1,180.0	723.02	785.0	868.0	738.1
輸入 (FOB)	1,452.0	1,185.0	1,282.0	1,257.0	1,285.0
資本収支	429.0	279.5	265.1	231.6	180.0
公的対外債務	1,408.0	1,660.0	2,214.0	2,388.0	2,500.0
GDP成長率 (市場価格)	4.1	1.7	3.9	0.4	-2.2
中央政府財政収支 (対GDP貨) (マイナスは赤字)	-1.8	-3.0	-2.5	-0.7	-1.4
公定為替レート (1 USドルに対する国内通貨)	1.00	1.00	1.00	1.00	3.11
実質為替レート (1980=100)	100.6	102.5	109.7	148.7	143.4
利子支払比率 (商品・サービス輸出に対する)	8.0	10.0	8.8	7.9	11.0

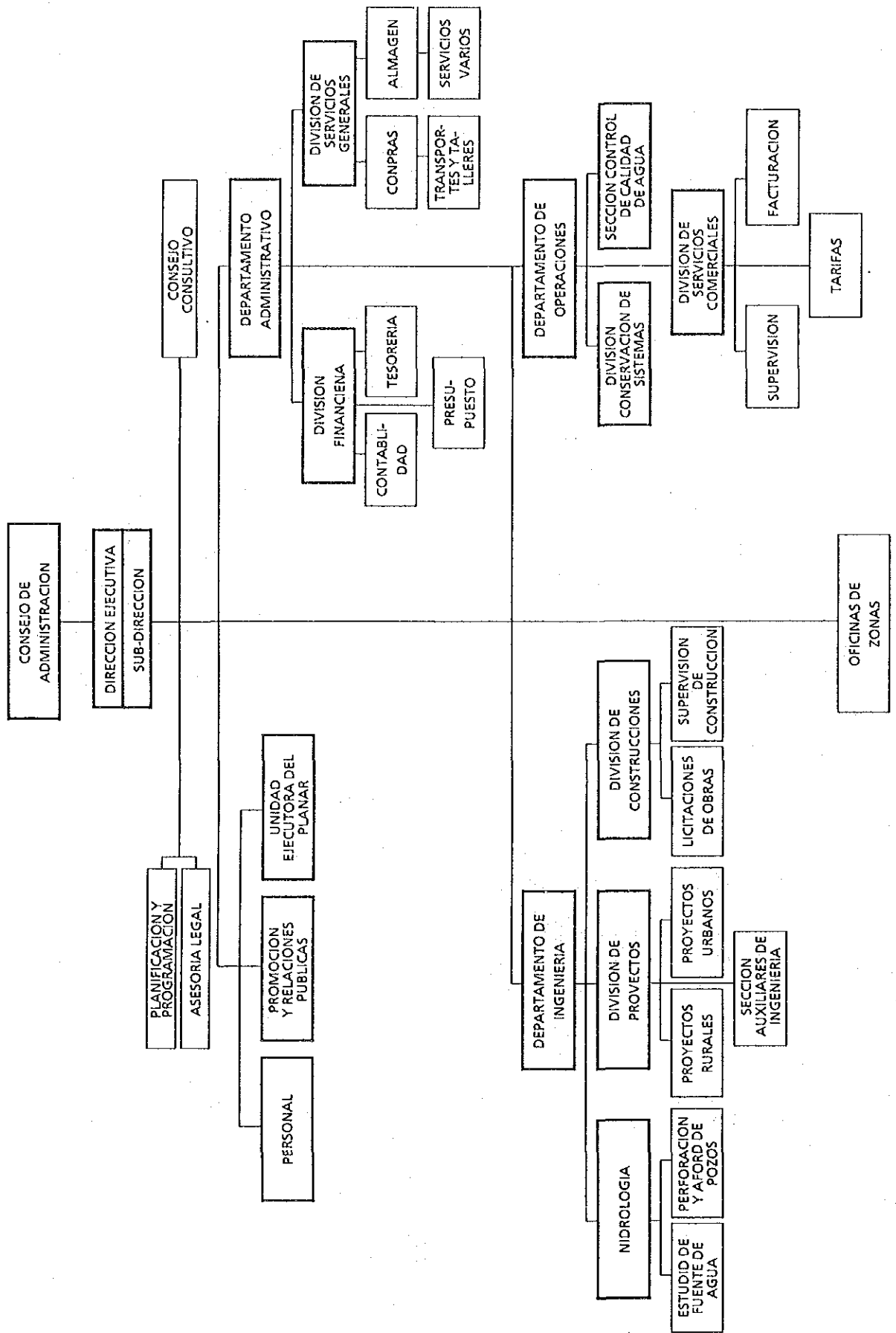
出所: IDB, Economic and Social Progress in Latin America, 1986 Report, 1986.

付表 15 INAPAの組織図

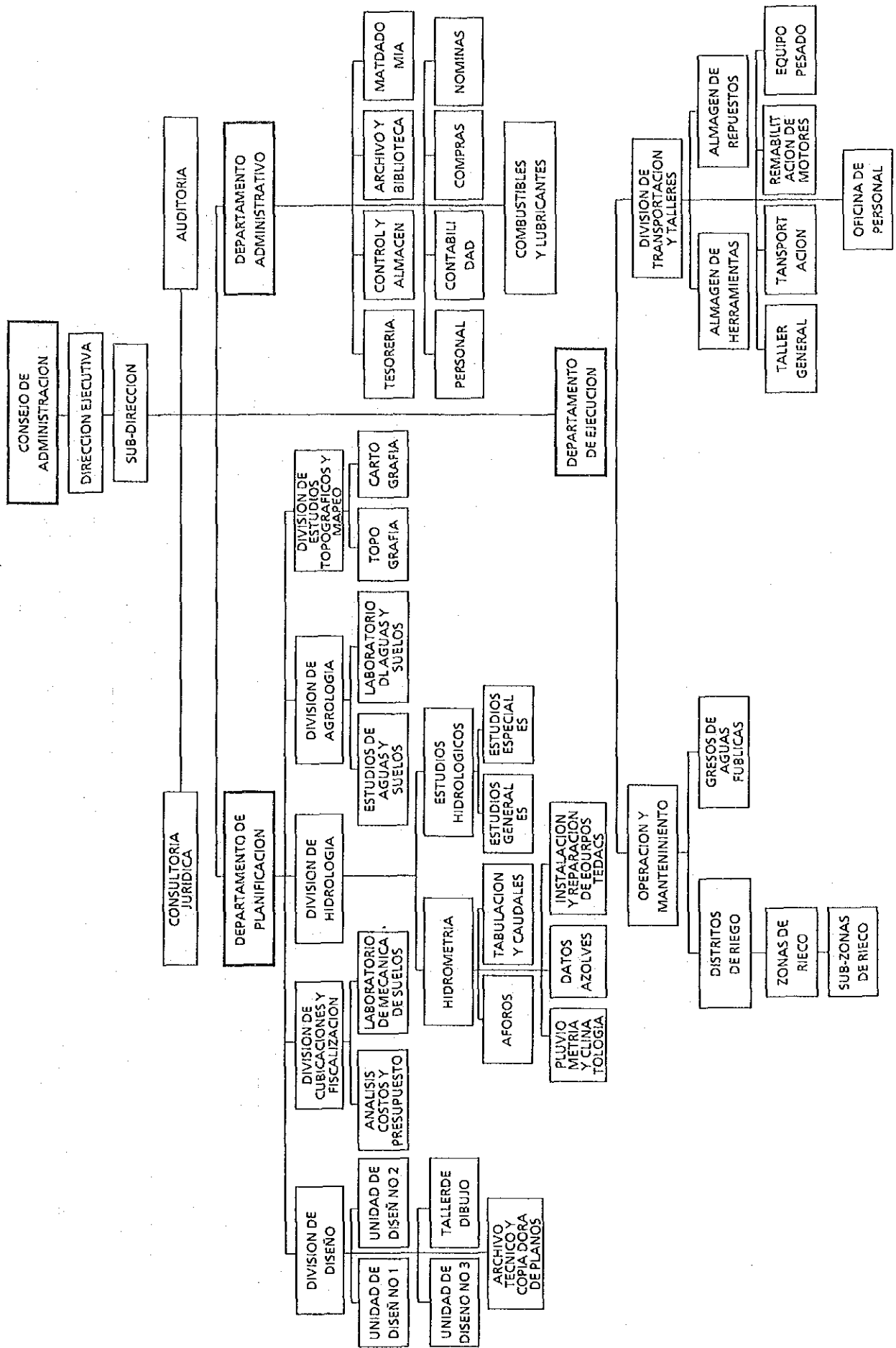
ORGANIGRAMA DE LA PRESIDENCIA DE LA REPUBLICA



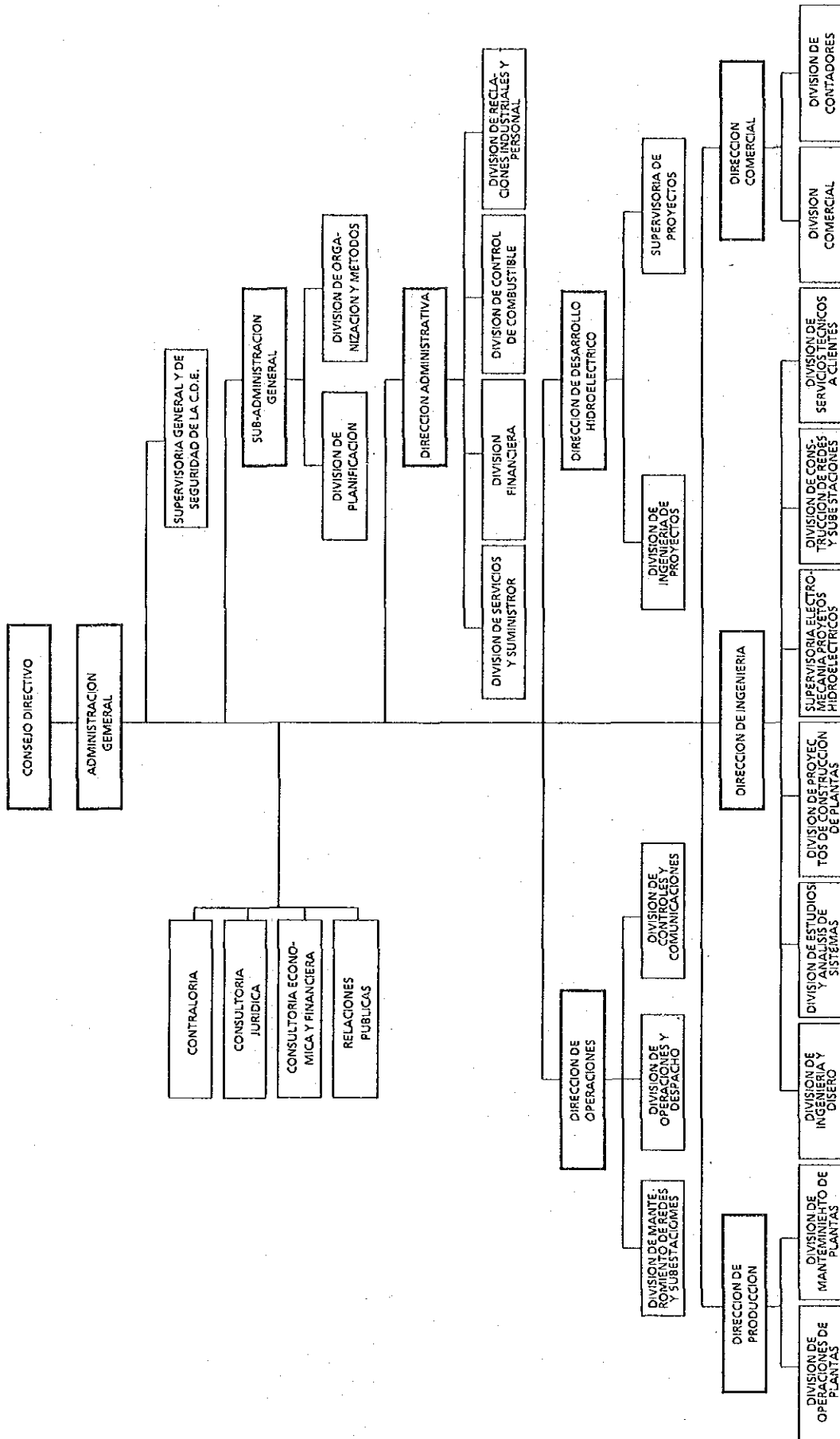
ORGANIGRAMA DE INSTITUTO NACIONAL DE AGUAS POTABLES Y ALCANTARILLADOS



ORGANIGRAMA DE INSTITUTO NACIONAL DE RECURSOS HIDRAULICOS



ORGANIGRAMA DE LA CORPORACION DOMINICANA DE ELECTRICIDAD



付表16 国境周辺に於ける農地使用状況 (1971年)

	耕地	人工牧草地	天然牧草地	山岳農地	計
Monte Cristi	22,133	12,183	6,831	686	41,833
Dajabon	22,139	12,208	11,673	2,440	48,460
Elias Piñas	20,333	1,422	749	1,780	24,284
Independencia	11,447	3,139	3,567	2,050	20,203
Pedernales	5,680	3,640	1,044	2,132	12,496
Santiago Prodiguez	19,246	9,812	9,548	1,736	40,342
Baoruco	23,774	3,233	2,548	6,107	35,662
Total	124,752	45,637	35,960	16,931	223,280

Fuente: Antecedentes elaborados por la Unidad Técnica del Proyecto, en base a datos de "evaluacion de Recursos Naturales", OEA, 1967

付表17 都市地区の給水率向上計画(その1)

	1981	1985	1990	1995	2000	2010
<u>Provincia de Montecristi</u>						
Poblacion Urbana Total-Hab.	31,298	36,000	44,900	52,150	64,300	107,800
Poblacion Abastecida-%	47	64	80	85	90	95
Poblacion Abastecida-Hab.	14,710	23,040	35,920	44,328	57,870	102,410
<u>Provincia de Dajabon</u>						
Poblacion Urbana Total-Hab.	17,810	22,400	26,000	29,900	34,200	52,470
Poblacion Abastecida-%	61	71	80	85	90	95
Poblacion Abastecida-Hab.	10,864	15,904	20,800	25,415	30,780	49,847
<u>Prov. de Santiago Rodriguez</u>						
Poblacion Urbana Total-Hab.	14,639	16,200	18,560	23,300	28,700	40,800
Poblacion Abastecida-%	82	84	85	90	95	95
Poblacion Abastecida-Hab.	12,004	13,608	15,776	20,970	27,265	38,760
<u>Provincia de Elias Pina</u>						
Poblacion Urbana Total-Hab.	13,640	19,500	23,700	28,860	35,022	55,975
Poblacion Abastecida-%	59	70	80	85	90	95
Poblacion Abastecida-Hab.	8,048	13,650	18,960	24,531	31,520	53,176
<u>Provincia de Independencia</u>						
Poblacion Urbana Total-Hab.	21,210	24,900	29,600	35,400	42,100	57,545
Poblacion Abastecida-%	60	70	80	85	90	95
Poblacion Abastecida-Hab.	12,726	17,430	23,680	30,090	37,890	54,668
<u>Provincia de Bahoruco</u>						
Poblacion Urbana Total-Hab.	34,522	39,500	46,200	56,400	68,200	96,040
Poblacion Abastecida-%	65	72	80	85	90	95
Poblacion Abastecida-Hab.	22,439	28,440	36,960	47,940	61,380	91,238
<u>Provincia de Pedernales</u>						
Poblacion Urbana Total-Hab.	9,435	10,700	13,200	16,500	20,600	31,200
Poblacion Abastecida-%	85	87	90	92	95	95
Poblacion Abastecida-Hab.	8,020	9,309	11,880	15,180	19,570	29,640
<u>Total Area del Proyecto</u>						
Pobl. Urbana Abastecida-Hab.	88,811	121,381	163,976	208,454	266,275	419,739

Fuente: Unidad Tecnica del Proyecto.

地方地区給水率向上計画（その2）

	1981	1985	1990	1995	2000	2010
<u>Provincia de Montecristi</u>						
Poblacion Urbana Total-Hab.	52,109	53,900	54,800	52,150	52,600	46,200
Poblacion Abastecida-%	25	33	40	50	60	75
Poblacion Abastecida-Hab.	13,027	17,787	21,920	26,075	31,560	34,650
<u>Provincia de Dajabon</u>						
Poblacion Urbana Total-Hab.	39,899	38,100	38,900	40,400	41,900	34,980
Poblacion Abastecida-%	29	35	40	50	60	75
Poblacion Abastecida-Hab.	11,571	13,335	15,560	20,200	25,140	26,230
<u>Prov. de Santiago Rodríguez</u>						
Poblacion Urbana Total-Hab.	40,772	41,700	43,300	43,300	43,300	40,800
Poblacion Abastecida-%	17	29	40	50	60	75
Poblacion Abastecida-Hab.	6,931	12,093	17,320	21,650	25,800	30,600
<u>Provincia de Ellas Piña</u>						
Poblacion Urbana Total-Hab.	51,744	51,300	55,200	59,940	65,000	68,413
Poblacion Abastecida-%	2	21	40	50	60	75
Poblacion Abastecida-Hab.	1,035	10,773	22,080	29,970	39,000	51,310
<u>Provincia de Independencia</u>						
Poblacion Urbana Total-Hab.	17,558	16,600	16,000	15,200	14,000	10,155
Poblacion Abastecida-%	29	35	40	50	60	75
Poblacion Abastecida-Hab.	5,092	5,810	6,400	7,600	8,400	7,616
<u>Provincia de Bahoruco</u>						
Poblacion Urbana Total-Hab.	34,522	39,500	46,200	46,100	45,500	41,160
Poblacion Abastecida-%	65	72	40	50	60	75
Poblacion Abastecida-Hab.	22,439	28,440	18,480	23,050	27,300	30,870
<u>Provincia de Pedernales</u>						
Poblacion Urbana Total-Hab.	7,571	8,700	10,000	11,500	13,100	16,800
Poblacion Abastecida-%	49	55	60	65	70	75
Poblacion Abastecida-Hab.	3,710	4,785	6,000	7,475	9,170	12,600
<u>Total Area del Proyecto</u>						
Pobl. Urbana Abastecida-Hab.	53,277	79,747	107,760	136,020	166,370	193,881

Fuente: Unidad Técnica del Proyecto.

付表 18 飲料水の総需要量計画

単位：百万 m³/年

	1981	1985	1990	1995	2000	2010
<u>Provincia de Montecristi</u>						
Poblacion Urbana Total-Hab.	2.0	2.5	4.0	4.9	6.4	11.3
Poblacion Abastecida-%	1.0	1.0	1.2	1.4	1.7	1.9
Poblacion Abastecida-Hab.	3.0	3.5	5.2	6.3	8.1	13.2
<u>Provincia de Dajabon</u>						
Poblacion Urbana Total-Hab.	1.2	1.7	2.3	2.8	3.4	5.5
Poblacion Abastecida-%	0.6	0.7	0.9	1.1	1.4	1.4
Poblacion Abastecida-Hab.	1.8	2.4	3.2	3.9	4.8	6.9
<u>Prov. de Santiago Rodriguez</u>						
Poblacion Urbana Total-Hab.	1.3	1.5	1.7	2.3	3.0	4.3
Poblacion Abastecida-%	0.4	0.7	1.0	1.2	1.4	1.7
Poblacion Abastecida-Hab.	1.7	2.2	2.7	3.5	4.4	6.0
<u>Provincia de Elias Piña</u>						
Poblacion Urbana Total-Hab.	0.9	1.5	2.1	2.7	3.5	5.9
Poblacion Abastecida-%	0.06	0.6	1.2	1.7	2.2	2.8
Poblacion Abastecida-Hab.	0.96	2.1	3.3	4.4	5.7	8.7
<u>Provincia de Independencia</u>						
Poblacion Urbana Total-Hab.	1.4	1.9	2.6	3.3	4.2	6.0
Poblacion Abastecida-%	0.3	0.3	0.4	0.4	0.5	0.4
Poblacion Abastecida-Hab.	1.7	2.2	3.0	3.7	4.7	6.4
<u>Provincia de Bahoruco</u>						
Poblacion Urbana Total-Hab.	2.5	3.1	4.1	5.3	6.8	10.0
Poblacion Abastecida-%	0.7	0.8	1.0	1.3	1.5	1.7
Poblacion Abastecida-Hab.	3.2	3.9	5.1	6.6	8.3	11.7
<u>Provincia de Pedernales</u>						
Poblacion Urbana Total-Hab.	0.9	1.0	1.3	1.7	2.2	3.3
Poblacion Abastecida-%	0.2	0.3	0.3	0.4	0.5	0.7
Poblacion Abastecida-Hab.	1.1	1.3	1.6	2.1	2.7	4.0
<u>Total Area del Proyecto</u>						
Demanda Urbana	9.8	13.4	18.0	22.9	29.3	46.2
Demanda Rural	3.0	4.4	5.9	7.5	9.2	10.7
Demanda Total	12.8	17.8	23.9	30.4	38.5	56.9

Fuente: Unidad Tecnica del Proyecto.

ドミニカ共和国の電力量 (消費及び生産量)

	1967	1970	1975	1976	1977	1978	1979	1980	1981
Producción Bruta/GWh/año	658	921	1,618	1,676	2,060	2,328	2,193	2,743	2,897
Consumo Propio GWh/año	32	50	65	67	84	94	93	114	110
Producción Neta GWh/año	626	871	1,543	1,609	1,976	2,234	2,100	2,629	2,787
Pérdidas Totales-GWh/año	129	186	374	432	519	614	624	713	705
- %	20.7	21.3	24.1	26.4	26.1	26.7	29.7	27.0	25.1
Energía vendida-GWh/año(1)	497	685	1,669	1,176	1,458	1,620	1,477	1,916	2,082

Fuente: CONENER

Nota: (1) Incluye energía comprada a auto-productores y vendida a los abonados de CDE.

ドミニカ共和国の電力設備と発電電力量

	Registrado			Pronóstico		
	1975	1980	1981	1983	1984	1985
Potencia Instalada-MW						
- Térmica	300	456	456	589	632	632
- Hidráulica	150	165	171	187	187	197
- Total	450	186	627	776	819	829
Potencia Garantizada-MW						
- Térmica	(1)	(1)	(1)	(1)	(1)	(1)
- Hidráulica	89	92	98	115	115	123
- Total	(1)	(1)	(1)	(1)	(1)	(1)
Generación Anual-GWh						
- Térmica	1,447	2,252	2,143	2,954	2,913	2,886
- Hidráulica	169	208	513	561	561	629
- Total	1,616	2,460	2,656	3,515	3,474	3,515
Horas de Funcionamiento						
- Térmica	(1)	(1)	(1)	(1)	(1)	(1)
- Hidráulica	1,130	1,264	3,000	3,000	3,000	3,000

Fuente: COENER

付表 2 1

電力需給予測

	1981	1982	1983	1984	1985	1986
1. Demands	491	529	588	654	728	819
2. Oferta						
- Hidroeléctrica						
Capacidad instalada	170.0	187.4	187.4	187.4	205.4	252.4
Capacidad firme	87.7	101.2	101.2	148.2	160.2	197.8
- Térmicas						
Fuel Oil	335	410	380	380	340	340
Carbón	-	-	-	115	345	345
Turbina gas	125	125	125	125	80	80
Diesel	21	21	21	21	-	-
- No convencionales	-	-	-	7	67	97
3. Oferta total						
- Media	652.0	743.4	713.4	859.4	1,039.4	1,114.0
- Firme	547.7	636.2	606.2	835.2	992.2	1,059.8
4. Reserva firme	56.7	107.2	18.2	181.2	264.2	240.8

Fuente: C. D. E. (1982)

